

meinsüd hessen

12

AYLUX
SONNENSCHUTZSYSTEME

Rabatt-Coupon
in dieser Ausgabe!

20%
FINIALE COUPON

28. Oktober 2023

Das Leben in und um Langen/Egelsbach, Auflage 15.750



Noch Termine frei !!!

Wir führen aus:

- * PFLASTERARBEITEN
- * Plattenarbeiten
- * Kellerwandisolierungen
- * Hofsanierung
- * Erd-, Kanalarbeiten

GAWE-BAU
Auf der Beune 9
64839 Münster

40 JAHRE JUBILÄUM

TEL. 06071 / 391991
www.gawe-strassenbau.de
500 qm PFLASTERAUSSTELLUNG

V. l.: Marius Jedrus (regionaler Geschäftsführer BAUHAUS), Guido Fettweiß (Polier Erich Tönnissen GmbH) und Maikel Korinth (Geschäftsleiter BAUHAUS Düsseldorf).
Mehr dazu lesen Sie auf Seite 2.

Foto: Bauhaus

Viertes Fachzentrum in Düsseldorf nimmt Gestalt an: BAUHAUS feiert Richtfest in Düsseldorf-Rath

REWE CENTER EGELSBACH
Dein Markt

2+1 Gratis

3 für nur 3,18
statt 4,77

3 für nur 1,70
statt 2,55

Rauch Eis Tee
versch. Sorten,
je 3 x 1,5-l-Fl.
(1 l = 0.71)
zzgl. 3 x 0.25 Pfand
Einzelpreis 1.59 €
je 1,5-l-Fl.
(1 l = 1.06)
zzgl. 0.25 Pfand

Weihenstephan Rahmjoghurt
versch. Sorten,
je 3 x 150-g-Becher
(1 kg = 3.78)
Einzelpreis 0.85 €
je 150-g-Becher
(1 kg = 5.67)

REWE Markt GmbH, Domstr. 20 in 50668 Köln, Namen und Anschrift der Partnermärkte findest du unter www.rewe.de oder der Telefonnummer 0221 - 177 397 77.

Kurt-Schumacher-Ring 4, 63329 Egelsbach
Mo bis Sa von 7 bis 22 Uhr

Die REWE-App
Alle Angebote immer dabei.

rewe.de **PAYBACK**

44. Woche. Gültig ab 30.10.2023
Druckfehler vorbehalten. Abgabe nur in haushaltsüblichen Mengen.
Nur solange der Vorrat reicht!

Viertes Fachzentrum in Düsseldorf nimmt Gestalt an:

BAUHAUS feiert Richtfest in Düsseldorf-Rath



Marius Jedrus (regionaler Geschäftsführer BAUHAUS).

Foto: Bauhaus

den Service „Reservieren & Abholen“ bieten. Kunden können dabei bereits vor Ladenbesuch die gewünschten Produkte online reservieren und bereits nach zwei Stunden im Fachzentrum direkt abholen. Die reservierten Produk-

Rhein-Ruhr. „Wir möchten uns darüber hinaus bei allen Beteiligten auf kommunaler Ebene, der Stadtverwaltung, dem Bauamt und dem Oberbürgermeister Stephan Keller für die Zusammenarbeit in den vergangenen Jahren bedanken.“



Feierliches Richtfest in Düsseldorf-Rath.

Foto: Bauhaus

MANNHEIM/DÜSSELDORF (PM).

10. Oktober 2023. Der Spezialist für Werkstatt, Haus und Garten baut derzeit in Düsseldorf-Rath ein neues Fachzentrum. Auf einer Gesamtfläche von mehr als 18.000 Quadratmetern bietet BAUHAUS künftig seinen Kunden ein breites Spektrum an Produkten und Serviceleistungen. Der Neubau im Düsseldorfer Norden ist die ideale Ergänzung zum bereits bestehenden Netz an Fachcentren und bietet so als Nummer 4 in der Stadt noch mehr Kundennähe. Aber auch in Sachen Nachhaltigkeit erfüllt das neue Fachzentrum mit angeschlossener DRIVE-IN Arena vor allem durch eine nachhaltige und ressourcenschonende Bauweise höchste Standards. Anlässlich des feierlichen Richtfestes, zu dem zahlreiche Gäste aus Politik, Wirtschaft und Baugewerbe eingeladen waren, gab BAUHAUS Einblicke in die ersten Bauabschnitte des neuen Fachzentrums.

Bei seinem Neubau in Düsseldorf setzt BAUHAUS einen zentralen Fokus auf das Thema Nachhaltigkeit. So nutzt das Unternehmen beispielsweise die über 14.000 Quadratmeter große Dachfläche in zweierlei Hinsicht. Zum einen schützt die Begrünung des Flachdaches vor klimatischen Umwelteinflüssen wie starker Sonneneinstrahlung, die im Gebäudeinneren zu starker Erwärmung führt, zum anderen bietet sie ökologisch wertvollen Lebensraum für Tiere und Pflanzen und fördert so die Biodiversität im urbanen Raum. Durch ein spezielles Bausys-

tem ist es möglich, dass zusätzlich zur Dachbegrünung ein flächendeckendes Photovoltaiksystem auf dem Dach des Fachzentrums zum Einsatz kommt.

Die Photovoltaikanlage hat im Idealfall eine Spitzenleistung von 650 KWp und wird im Jahr durchschnittlich 650.000 kWh Strom erzeugen. Damit deckt die Anlage rund ein Drittel des Strombedarfs des neuen Fachzentrums ab. Weiterer Pluspunkt: Überschüssiger Strom kann in das öffentliche Stromnetz eingespeist werden.

Darüber hinaus verfügt das neue Fachzentrum über mehrere Wärmepumpenanlagen, die das Gebäude nicht nur im Winter heizen, sondern auch im Sommer kühlen können. Dadurch kann auf einen externen Gasanschluss gänzlich verzichtet werden. Die mehr als 18.000 Quadratmeter Gesamtfläche werden außerdem vollständig mit energiesparenden LED-Lampen ausgestattet. Extra breite Tageslichtzonen, E-Ladesäulen für Elektrofahrzeuge auf dem Parkplatz sowie 75 zusätzlich gepflanzte Bäume sind weitere Beispiele, mit denen das künftige Fachzentrum hohe ökologische Standards für effizientes Bauen und einen nachhaltigen Betrieb erfüllt.

Einfach und flexibel shoppen mit „Reservieren & Abholen“

Wie bei BAUHAUS bundesweit üblich, wird auch der Standort Düsseldorf-Rath den besonders kundenfreundlichen Bereich für

te können zum gewünschten Zeitpunkt innerhalb von zwei Wochen im Fachzentrum oder der Abholstation, die sich vor dem Fachzentrum befindet und auch nach Geschäftsschluss und an Sonn- und Feiertagen frei zugänglich ist, mitgenommen werden. Besonders schnell und flexibel geht das über den kontaktlosen 24/7-Service der Abholstation: Über die Eingabe eines PIN-Codes wird die zuvor reservierte und bezahlte Bestellung an der Station freigegeben. Der kontaktlose Pick-up Service ist ein weiterer wichtiger Meilenstein auf dem Weg in die digitale Zukunft von BAUHAUS und verbindet so auf ideale Weise den Einkaufsgenuss des stationären Handels mit der Flexibilität des BAUHAUS Online-Shops.

Der Dank gilt vor allem den Gewerken

„Über 30 verschiedene Bauunternehmen und Handwerksbetriebe sind im Einsatz, um die Fertigstellung des Fachzentrums Anfang des Jahres 2024 zu gewährleisten. Unser Richtfest und somit auch der Dank gilt besonders unseren Handwerkern, die dieses Bauprojekt erst möglich machen und bei Wind und Wetter im Einsatz sind“, betont Marius Jedrus, regionaler Geschäftsführer bei BAUHAUS in der Region

Projekt mit langer Vorgeschichte geht auf die Zielgerade

Bereits in den frühen 2010er Jahren begannen die Gespräche um ein neues Fachzentrum in Düsseldorf-Rath. 2017 wurden die Pläne dann konkreter. Im August 2021 konnte der Bauantrag eingereicht werden. Seit der Genehmigung im Januar 2023 entsteht nun in unmittelbarer Nähe zum Düsseldorfer Flughafen auf einer Gesamtgrundstücksfläche von gut 42.500 Quadratmetern das neue Fachzentrum, das voraussichtlich im Frühjahr 2024 eröffnet wird.

BAUHAUS – Der Spezialist für Werkstatt, Haus und Garten

Bereits 1960 brachte BAUHAUS eine neue Idee nach Deutschland: Markenprodukte verschiedenster Fachsortimente in Selbstbedienung, angeboten unter einem Dach. Nach diesem erfolgreichen Konzept sind in Deutschland über mehr als 160 Fachcentren entstanden. Europaweit ist BAUHAUS in 19 Ländern über 290 Mal vertreten. Jedes der Fachcentren ist in 15 Fachabteilungen untergliedert. Seinem Grundkonzept – Fachhandelsqualität und Produktvielfalt zu besten Preisen – ist BAUHAUS bis heute treu geblieben und hat dieses kontinuierlich weiterentwickelt.

**REWE
CENTER
EGELSBACH
Dein Markt**

Deine Angebote. Dein Markt.



Knaller
1.99

Italien:
Rote Tafeläpfel
»Nicoter«, Kl. I,
je 1-kg-Schale



Knaller
1.11

Rinder-Rouladen,
-Braten oder -Gulasch
Jungbullenfleisch
aus der Keule,
je 100 g



Knaller
1.49
1.39

Landliebe
Butter
rahmig
frisch

je 250-g-Pckg.
(1 kg = 5.96)

Preis mit App Coupon



Knaller
0.35

Müller
Joghurt mit der Ecke
versch. Sorten,
je 150-g-Becher
(1 kg = 2.33)



Knaller
0.99

Barilla
Pasta
versch. Ausformungen,
je 500-g-Pckg.
(1 kg = 1.98)



Knaller
1.19
1.11

Erasco
Linsen-Eintopf
je 400-g-Dose
(1 kg = 2.98)
oder Ungarische
Gulaschsuppe
je 390-ml-Dose
(1 l = 3.05)

Preis mit App Coupon



Knaller
1.19

Doritos
Nacho Cheese
je 110-g-Pckg.
(1 kg = 10.82)
oder Lay's
Chips
gesalzen,
je 150-g-Pckg.
(1 kg = 7.93)



Knaller
10.79

Bitburger
Pils
versch. Sorten,
je 20 x 0,5-l-Fl.-
Kasten (1 l = 1.08)
zzgl. 3.10 Pfand



Knaller
15.99

Jack Daniel's
Tennessee
Whiskey
40% Vol.
oder Honey
35% Vol.,
je 0,7-l-Fl.
(1 l = 22.84)

REWE Markt GmbH, Domstr. 20 in 50668 Köln, Namen und Anschrift der Partnermärkte findest du unter www.rewe.de oder der Telefonnummer 0221 - 177 397 77. Unser Unternehmen ist Bio-zertifiziert durch DE-ÖKO-006.

Druckfehler vorbehalten. Abgabe nur in haushaltsüblichen Mengen. Aktionspreise sind zeitlich begrenzt. Verkauf nur solange der Vorrat reicht.

Kurt-Schumacher-Ring 4 • 63329 Egelsbach
Für dich geöffnet von Montag bis Samstag von 7 bis 22 Uhr

 Die REWE-App
Alle Angebote
immer dabei.

PAYBACK

rewe.de



• Psychosoziale Beratung
• Psychomotorik
• Musiktherapie

„Wir helfen krebserkrankten und chronisch erkrankten Kindern und ihren Familien während der ambulanten Therapie und in der Nachsorge.“

www.krebskranke-kinder-darmstadt.de



Brot, Weizen und Getreide sind für viele gluten-sensitive Menschen problematisch. Eine Zusatzversorgung mit spezialisierten Bakterienstämmen und Verdauungsenzymen kann Abhilfe schaffen.

Foto: stock.adobe.com / drubig-photo

Eine Kapsel täglich – und der Genuss kehrt zurück

So verliert Gluten den Schrecken

(WLM/PR). Gluten hat einen schlechten Ruf. Viele Menschen reagieren auf dieses spezielle, schwerverdauliche Eiweiß-Gemisch mit Durchfall, Blähungen oder Bauchschmerzen. Dabei ist Gluten in den meisten Brotsorten, Chips, Backwaren, aber auch Nudeln und Pizzen enthalten. Um die normale Gluten-Verdauung zu stärken und Beschwerden zu vermeiden, setzen viele Betroffene inzwischen auf eine Zusatzversorgung mit einem speziellen Verdauungsenzym sowie spezialisierten Bakterienstämmen.

Gluten ist ein komplexes und sehr stabiles Eiweißmolekül. Um es aufzuspalten, sind viele verschiedene Enzyme notwendig, die zum Teil von der Darmflora produziert werden. Gelingt der Abbau nicht richtig, können anfällige Personen sensitiv auf unverdaute Glutenreste reagieren. Auch wenn die Symptome ähnlich sind, eine Zöliakie oder auch eine Allergie gegen Weizen liegt bei Gluten-sensitiven Menschen jedoch nicht vor.

Natürliche Unterstützung für Gluten-Sensitive

Forscher vermuten bei Gluten-sensitiven Menschen eine veränderte Zusammensetzung der Darmflora. Sie kann zu einem Mangel an bestimmten, für den vollständigen Gluten-Abbau notwendigen bakteriellen Enzymen führen. Um solchen Verdauungsstörungen effektiv

entgegenzutreten zu können, ist der Aufbau der gestörten Darmflora sinnvoll, damit wieder alle Gluten abbauenden Enzyme bereit gestellt werden. Genau für diese Aufgabe entwickelt wurde eine – auch als Microbionicum bezeichnete – Kombination aus spezialisierten, Gluten abbauenden Bakterienstämmen und einem hochaktiven Verdauungsenzym (Innovall GLU, Kapseln, rezeptfrei in Apotheken). Mit ihr lässt sich die Vielfalt der Darmflora fördern und der Glutenabbau verbessern. Eine erfolgversprechende Möglichkeit, glutenbedingten Verdauungsstörungen langfristigen Kampf anzusagen.

Hohe Zufriedenheit durch Kurz- und Langzeitwirkung

Eine Befragung von über 1000 glutensensiblen Anwenderinnen und Anwendern zeigt eine beeindruckende Zufriedenheit. Nach achtwöchiger Einnahme waren 94 Prozent der Verwender mit der Wirkung zufrieden. Zusammen mit der Besserung der Verdauungsbeschwerden stieg auch die Lebensqualität der Betroffenen wieder an. Etwa 97 Prozent bezeichneten die Anwendung des Microbionicums als gut verträglich. Kein Wunder, dass sie es auch anderen Betroffenen empfehlen würden, zumal bereits eine Kapsel täglich ausreicht. Gute Argumente, damit sich endlich wieder ein leichteres und ausgeglicheneres Wohlbefinden beim Essen einstellt.



01. NOV 2023
Beginn 18 Uhr

INFOABEND GEBURTSHILFE

Jedem Anfang wohnt ein Zauber inne

Die Geburt eines Kindes ist ein natürliches und sehr persönliches Ereignis. Die geburtshilfliche Klinik der Asklepios Klinik Langen lädt Sie herzlich zum Infoabend ein. Chefarzt Dr. Krapfl und sein Team präsentieren die Abläufe einer Geburt und stehen für Ihre Fragen zur Verfügung.

Anmeldung & Information unter:
Tel.: 06103 / 912-615 07

gyn.langen@asklepios.com
www.asklepios.com/langen

ASKLEPIOS
KLINIK LANGEN

Asklepios Klinik Langen, Röntgenstr. 20, 63225 Langen

Eine Anmeldung ist erforderlich.

Halloween-Spaß für Kinder



(DRM). Halloween ist für Kinder einer der aufregendsten Tage des Jahres. Die Vorfreude auf das Gruseln, das Verkleiden und das Sammeln von Süßigkeiten ist kaum zu überbieten. Doch abgesehen von Trick-or-Treating gibt es zahlreiche andere Möglichkeiten, wie Kinder diesen besonderen Tag genießen können. Hier sind einige kreative Beschäftigungen für Kinder an Halloween, die sicherstellen, dass der Tag sowohl unterhaltsam als auch unvergesslich wird.

Halloween-Basteln

Kreative Bastelprojekte sind eine großartige Möglichkeit, um Kinder an Halloween zu beschäftigen. Sie können Kostüme gestalten, gruselige Dekorationen herstellen oder Halloween-Karten für Freunde und Verwandte basteln. Der Fantasie

sind keine Grenzen gesetzt, und das Basteln fördert die Feinmotorik und die künstlerische Entwicklung der Kinder.

Einen Kostümwettbewerb veranstalten

Veranstalten Sie einen Kostümwettbewerb für die Kinder. Lassen Sie sie ihre Kreativität entfalten und sich in die schaurigsten oder lustigsten Halloween-Kostüme verwandeln. Die Kinder können ihre Kostüme präsentieren und die besten Kostüme können mit kleinen Preisen belohnt werden. Dies fördert den Einfallsreichtum und die Eigeninitiative der Kinder.

Gemeinsam gruselig backen

Backen Sie zusammen mit den Kindern leckere Halloween-Snacks. Sie

können gruselige Kekse in Form von Geistern, Kürbissen und Fledermäusen herstellen oder Cupcakes mit schaurigen Dekorationen versehen. Das Backen ist eine unterhaltsame und lehrreiche Aktivität, bei der die Kinder auch etwas über Zubereitung und Kochen lernen können.

Kürbisschnitzen

Kürbisschnitzen ist eine der beliebtesten Halloween-Aktivitäten für Kinder. Eltern und Kinder können zusammen kreativ sein und gruselige, lustige oder originelle Kürbisgesichter zu gestalten. Dies fördert nicht nur die Kreativität, sondern ermöglicht es auch den Kindern, stolz auf ihr eigenes Werk zu sein. Vergessen Sie nicht, die Kerzen anzuzünden und die Kürbisse in der Dunkelheit leuchten zu lassen - das sorgt für eine besondere Atmosphäre. Foto: pixabay

Fenster & Türen Infotag

4. Nov. Samstag 11-17 Uhr

63322 Rödermark,
Albert-Einstein-Str. 26

Jetzt Energie und Geld sparen!

Kommen Sie vorbei!

Unsere Fachberater informieren Sie über die LÖWE Energieprämie und den Fördermöglichkeiten.







Direkt vom Hersteller

www.loewe-fenster.de

Wir suchen ein neues Zuhause



Dijon wurde wirklich in der letzten Minute aus der Tötungsstation gerettet. Gerade alte Hund haben dort keine Chancen. Er hatte dort auch einen schlimmen Husten – aber warum behandeln, wenn er eh auf der Liste stand. Der Tierarzt hat dann festgestellt, dass er schon eine schlimme Lungenentzündung hatte – aber niemand interessierte sich dafür. In der Zwischenzeit wurde er gesund gepflegt und hat sich als total lieber und unkomplizierter Hund entwickelt. Er ist ein absolut lieber Artgenosse - er ist sogar mit Katzen verträglich. Dijon ist 10 Jahre alt, 30 cm hoch und wiegt 6 kg. Er ist kastriert, geimpft und gechippt.



Chica wurde vom Tierarzt auf 5 Jahre geschätzt, wir denken aber, dass sie 2–3 Jahre älter ist weil sie so ruhig und vernünftig ist. Sie ist sehr ruhig, möchte nur gefallen und ist absolut lieb. Mit ihren Artgenossen verträgt sie sich sehr gut. Sie geht sehr gut an der Leine, liebt lange Spaziergänge – kann auch schon einmal alleine bleiben. Sie sucht die Nähe der Menschen und ein absoluter Schatz. Chica ist 5 Jahre alt, 27 cm hoch und wiegt 4 kg. Sie ist kastriert, geimpft und gechippt.

Weitere Informationen unter Hoffnungsvolle Tierblicke e.V.
www.htb-ev.de • Tel. 06068-4785493 oder 0162 - 2939838

Fotos: HTB

PITTLER ProRegion Berufsausbildung GmbH

WIR FREUEN UNS ÜBER DEINE BEWERBUNG FÜR EINEN
 DER FOLGENDEN AUSBILDUNGSBERUFE / START 09.2024:



- ANLAGENMECHANIKER /IN
- ANLAGENMECHANIKER /IN FÜR SANITÄR-, HEIZUNGS- UND KLIMATECHNIK
- ELEKTRONIKER /IN FÜR:
 - AUTOMATISIERUNGSTECHNIK
 - BETRIEBSTECHNIK
 - GEBÄUDE- UND INFRASTRUKTURSYSTEME
 - GERÄTE UND SYSTEME
- FACHKRAFT FÜR METALLTECHNIK / SCHWERPUNKT MONTAGETECHNIK
- INDUSTRIEKAUFMANN /FRAU
- INDUSTRIEMECHANIKER/IN
- MASCHINEN- UND ANLAGENFÜHRER/IN
- MECHATRONIKER /IN
- MECHATRONIKER /IN FÜR KÄLTETECHNIK
- ZERSPANUNGSMECHANIKER

www.pba-online.de

Faszination Himmelslichter

(DRM). Himmelslichter sind ein atemberaubendes Naturphänomen und eine beliebte Touristenattraktion. Die Vorhersage dieser ist auf Grund ihrer Komplexität nicht genau möglich.

Nord-, Süd- oder Polarlichter

Neben den bekannten Nordlichtern in Regionen wie Norwegen, Schweden, Island, Kanada und Alaska sind auch die Südlichter und natürlich die Polarlichter ein Begriff. Diese sind in den südlichen Polarregionen, sprich in der Antarktis und in südlichen Teilen von Australien, Neuseeland und Südamerika, zu finden.

Tatsächlich steckt also hinter allen drei dasselbe Prinzip. Wie ihr Name schon vermuten lässt, unterscheiden sie sich also lediglich in den Orten, an denen sie bewundert werden können.

Wann sieht man die Lichter am besten?

In den Polargebieten sind im Winter die Nächte länger als das restliche Jahr über. Daher ist zu dieser Jahreszeit die Chance ein solches Naturphänomen zu erleben um einiges höher. Am besten vermeidet man kurz vorher helles und vor allem künstliches Licht. So können sich die Augen besser an die Dunkelheit gewöhnen und das Lichtspiel, welches sich über den gesamten Nachthimmel erstreckt, optimal einfangen.

So entstehen sie

Die Entstehung der Himmelslichter passiert, wenn geladene Teilchen von der Sonne auf die Erdatmosphäre treffen. Diese geladenen Teilchen werden von der Sonne in den Weltraum geschleudert und von der Erde angezogen. Wenn sie in die Erdatmosphäre eintreten, kollidieren sie mit den Gasen in der Atmosphäre, wie Sauerstoff und Stickstoff.

Bei diesen Zusammenstößen wird Energie freigesetzt, die als leuchtendes Licht in verschiedenen Farben sichtbar wird. In welcher Farbe sie am Himmel erscheinen ist abhängig von den Gasen, mit denen die geladenen Teilchen interagieren.

Foto: stein-egil-liland/Pexels



Mit Naturkraft gegen Magen-Darm-Beschwerden

Bewährte Heilpflanzen lindern Übersäuerung, Krämpfe und Völlegefühl



(djd-p). Wer kennt das nicht: Der Magen nimmt eine üppige Mahlzeit oder anhaltenden Stress so richtig übel, reagiert buchstäblich sauer oder mit unangenehmen Krämpfen. Oft ist auch der Darm beteiligt, sodass das ganze Verdauungssystem aus dem Gleichgewicht gerät. Dann ist schnelle und effektive Hilfe gefragt, um sich wieder wohl im Bauch zu fühlen und den Alltag unbelastet meistern zu können. Wer statt auf Chemie auf die Kraft der Natur setzen möchte, dem stehen

Fünferkombi für die sanfte Regulierung von Magen und Darm

In dem zugelassenen Arzneimittel vereinen sich die natürlichen Inhaltsstoffe von Wermutkraut, Brechwurzel, Bitterkürbis, Echtem Löffelkraut und Wacholder für eine sanfte und sichere Linderung von Magen-Darm-Problemen. So regen die Bitterstoffe des Wermutkrauts Galle und Bauchspeicheldrüse an, die Brechwurzel steigert die Verdauungsaktivität und der Bitterkürbis wirkt abführend

und krampflösend. Löffelkraut und Wacholder ergänzen das Quintett mit ihren verdauungsfördernden und entzündungshemmenden Effekten.

Bei akuten und chronischen Beschwerden einsetzbar

Die Naturkraft der fünf Heilpflanzen kann sowohl akute Beschwerden sanft und zügig lindern als auch bei chronisch gewordenen Reizzuständen des Verdauungssystems Abhilfe schaffen. Magen-Darm-Entoxin N wird in Deutschland hergestellt und ist in Apotheken überall verfügbar, Nebenwirkungen sind nicht bekannt. Dennoch ist es wichtig, bei starken oder langanhaltenden Symptomen sowie Blut im Stuhl ärztlichen Rat einzuholen, um eventuelle ernsthafte Erkrankungen nicht zu übersehen.

Vorbeugen durch Herz-Check

(djd-p). „Kenne Dein Risiko!“ Unter diesem Motto klärt die Herz-Hirn-Allianz die Allgemeinbevölkerung und gesundheitspolitische Entscheider über Risikofaktoren und Früherkennungsmaßnahmen von Herz-Kreislauf-Erkrankungen auf. Ziel ist es, das Bewusstsein für die Gefahren von Bluthochdruck, Diabetes, Durchblutungsstörungen und hohen Cholesterinwerten zu steigern und die Vorsorge zu fördern. Denn kardiovaskuläre Erkrankungen sind in Deutschland weiterhin Todesursache Nummer 1. Mit der richtigen Weichenstellung lassen sich die Risiken reduzieren. Über 380.000 Menschen sterben jährlich bundesweit an Herz-Kreislauf-Erkrankungen, darunter Herzinfarkte und Schlaganfälle. Das ist rund jeder dritte Todesfall. Dabei gehen bis



Foto: djd/ Novartis Pharma GmbH/ Getty Images/Alvarez

zu 80 Prozent der Erkrankungen auf vermeidbare Risikofaktoren zurück.

Wie man vorbeugen kann?

Zum Beispiel mit einem regelmäßigen Gesundheits-Check: Nach einer Blutentnahme werden einzelne Werte kontrolliert, die die Herzgesundheit beeinflussen – wie Cholesterin und Blutzucker. Ein solcher Check sollte Normalität werden. So besteht eine

echte Chance, Risiken auszumachen und Krankheiten frühzeitig anzugehen.

„Kenne Dein Risiko!“ ist eine Kampagne von Partnern der Herz-Hirn-Allianz: Abbott, Defibrillator Deutschland e.V., DGFF, Herzschwäche Deutschland e.V., iATROS, Novartis, Union Krankenversicherung und Versicherungskammer Bayern. Die Allianz aus über 45 führenden Akteuren des Gesundheitswesens will kardiovaskuläre Ereignisse bundesweit bis 2030 um 30 Prozent reduzieren. Als Teil des Maßnahmenpakets strebt die Kampagne an, dass möglichst viele und besonders auch junge Menschen regelmäßig einen Herz-Check machen lassen können – ohne eigene Kosten und viel Aufwand. Neben dem Bewusstsein jedes Einzelnen braucht es dafür die Weichenstellung der Politik.

Anzeigen | Markt

▶ Markt

Suche antike Möbel, Gemälde, Uhren, Silber, Militaria, Bücher, Krüge, Fotoapparate ☎ 06108 - 9154213

Haushaltsauflösungen, Kleinumzüge, Umzüge, Lasttaxi, Sperrmüll, Renovierungen zum günstigen Preis ☎ 06150-590216 o. 0171-3146823

1A Trapezbleche auf Maß direkt v. Hersteller.
5% online Rabatt + Lieferung bundesweit
☎ 03685/40914-0
www.dachbleche24-shop.de

Herr Leibniz kauft an: Pelze aller Art, Alt- und Bruchgold, Zahngold, Goldschmuck, Münzen, Uhren, Perlen, Modeschmuck, Bernsteinschmuck, Perücken, Puppen, Leder- und Krokotaschen, Figuren, Eisenbahnen, Ferngläser, Bleikristalle, Kleidung, Orden, Gobelins, Messing, Bilder, Zinn, Silberbesteck, Krüge, Teppiche, Porzellan, Schallplatten, Nähmaschinen, Schreibmaschinen, Bücher, Möbel, Gardinen, auch Haushaltsauflösungen, kostenlose Beratung und Anfahrt sowie Wertschätzung. Zahle absolute Höchstpreise, 100% seriös und diskret, Barabwicklung vor Ort von Mo. - So. 8.00 - 20.00 Uhr
☎ 06104 / 9879935

Wir kaufen Wohnmobile + Wohnwagen, ☎ 03944 - 36160, www.wm-aw.de Fa.

Frau Milli kauft: Pelze, Nerze aller Art, Kleidung, Schreib- und Nähmaschinen, Bilder, Porzellan, Bleikristall, Uhren, Alt- und Bruchgold, Zahngold, Goldschmuck, Modeschmuck, Teppiche, Brücken, Krüge, Münzen, Bernstein, Silber aller Art, Silberbesteck, Leder- und Krokotaschen, Antiquitäten, Messing, Gardinen, Möbel, Schallplatten, Zinn, Ferngläser, Puppen, Briefmarken. Kompl. Nachlässe aus Haushaltsauflösungen. Kostenlose Beratung u. Wertschätzung. Zahle bar vor Ort. Täglich: 7.30 - 21 Uhr, auch am Wochenende.
☎ 069 - 59772692

Ich reinige und/oder repariere Ihre Dachrinne. Zuverlässig
☎ 0174 8386162

▶ Stellen

Nebenbeschäftigung als Zeitungszusteller für Jugendliche ab 13 Jahren am Wohnort. Bei Interesse melden: 06104-49700

Kroatische erfahrene Frau sucht neue Betreuungsstelle in Privathaushalt! Ich spreche gut Deutsch und lese gerne vor. Ich habe Erfahrung mit Demenz und bettlägerigen Menschen. Nur Langfristig! Bitte nur seriöse Anfragen! ☎ 0621 - 18060334, 01579 - 2452024

Beilagen-Hinweis

In der heutigen Ausgabe finden Sie Beilagen folgender Firmen
(einige Beilagen finden Sie nur in Teilen der Ausgabe):

Alpha Apotheke, Bauhaus,
Bären Apotheke, Esser Apotheke,
Easy Apotheke, Edeka, Globus, HIT,
JYSK, K&K Schuhe, LIDL, Marktkauf,
Möbel Kempf, Mömax, Netto,
Norma, Paracelsus Apotheke,
Rossmann, Sonnen Apotheken,
Stadt Apotheke, XXXLutz,
Zimmermann

salelocal.de

Partner des  Rhein Main Verlag

WERDEN SIE DIGITAL SICHTBARER

ANZEIGEN

Telefon 06104 66720-40
E-Mail: info@rheinmainverlag.de

Rhein Main Verlags GmbH
Bieberer Straße 137, 63179 Obertshausen

Impressum

Herausgeber: Rhein Main Verlags GmbH
Anschrift: Bieberer Straße 137 - 63179 Obertshausen
06104 66720-40 - info@rheinmainverlag.de
Geschäftsführung: Bernd Maas - Angelika Hofferberth
Redaktion: Beate Tomann
redaktion@mein-suedhessen.de
Alle unter der Anschrift des Verlages.
Gesamtauflage: 706.184
Erscheint am Wochenende mit den Regionalausgaben Darmstadt, Bergstraße, Vorderer Odenwald, Odenwaldkreis, Griesheim/Hessisches Ried, Dieburg, Münster, Rodgau, Rödermark, Seligenstadt, Mühlheim/Obertshausen, Rüsselsheim, Offenbach, Main-Taunus-Kreis, Heusenstamm/Dietzenbach, Neu Isenburg, Dreieich, Hattersheim/Kelsterbach, Langen/Egelsbach und Frankfurt.
Nachdruck nur mit Genehmigung des Herausgebers.

Layout, Satz, Anzeigensatz und Druck: Druck- und Pressehaus Naumann GmbH & Co. KG
Gutenbergstraße 1 - 63571 Gelnhausen
Vertrieb: EGRO Direktwerbung GmbH
Obertshausen - Tel. 06104-4970-0
Anzeigen: Gesamtpreisliste Nr. 36, gültig ab 1. Juli 2023.
Vom Verlag gestellte Anzeigenmotive dürfen nicht anderweitig verwendet werden.

Redaktionsschluss: Dienstag, 11 Uhr
Anzeigenschluss: Dienstag, 12 Uhr
Für die Richtigkeit telefonisch angegebener Anzeigen übernimmt der Verlag keine Gewähr. Schadenersatzansprüche sind ausgeschlossen. Für unverlangt eingesandtes Bild- und Textmaterial übernimmt die Redaktion keine Haftung. Bei Gewinnspielen und Preisausschreiben ist der Rechtsweg ausgeschlossen. Namentlich gekennzeichnete Artikel geben nicht unbedingt die Meinung des Herausgebers wieder. Zur Herstellung von mein-suedhessen wird Recycling-Papier verwendet.

Falls Sie dieses Produkt nicht mehr erhalten möchten, bitten wir Sie, einen Werbebotschaftsaufkleber an Ihrem Briefkasten anzubringen.
Weitere Informationen finden Sie auf dem Verbraucherportal www.werbung-im-briefkasten.de.

mein-suedhessen nicht bekommen? Zustellhotline Montag - Freitag von 8.00 - 16.30 Uhr: 06104-4970-0

Zusteller gesucht!

Du willst dein Taschengeld aufbessern, du brauchst Guthaben für den PS- oder Xbox-Store oder du willst für den Führerschein sparen?

Dann werde Zusteller bei uns und verdiene bis zu 520 Euro pro Monat!

Deine Aufgaben:

Prospekte, Broschüren, Zeitungen, Flyer sind in einem Gebiet zu verteilen, du kannst in deinem Wunschgebiet verteilen!

Für Jugendliche ab 13 Jahren.

Bewirb Dich jetzt telefonisch unter **0 61 04 / 49700**
oder per Whatsapp **0 61 04 / 4 97 00**

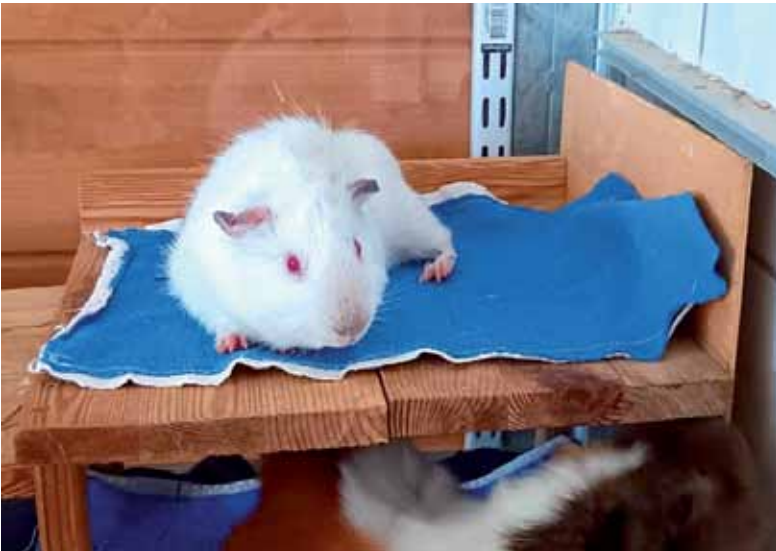
 **mein
suedhessen**

Ein Unternehmen der EGRO Mediengruppe
Verlage · Zustellorganisationen · Agenturen



Egro-Direktwerbung GmbH
Bieberer Str. 137, 63179 Obertshausen
Tel. +49 6104 4970 0, Fax +49 6104 4970 15

Tier der Woche



Herr Antje

TSV Seligenstadt e.V.

SELIGENSTADT (PM). Das Rosetten-Meerschweinchen „Herr Antje“ sucht Anschluß. Herr Antje hat den Weg zum TSV Seligenstadt ursprünglich als „Frau Antje“ gefunden.

Beim ersten Eingangs-Check-Up wurde jedoch festgestellt, dass die Dame ein Herr ist.

Dies ist auch der Grund, warum es in der ehemaligen Gruppe nicht funktioniert hat und der kleine Mann schweren Herzens beim TSV abgegeben wurde. Herr Antje kommt aus einem liebevollen Zuhause.

Charakterlich ist er ein sehr aufgewecktes und selbstbewusstes Kerlchen, das eine Vorliebe für Hängematten hat. Dort liegt er nur allzu gern völlig entspannt drin. Auch für's Klettern hat Herr Antje eine Leidenschaft. Das Springen auf Häuser und Unterstände übt er als olympische Disziplin aus.

Herr Antje bringt sogar noch ein zusätzliches Feature mit, nämlich seine wunderschönen Himbeer-Äuglein. Diese trägt er mit viel Stolz und vielleicht sieht er die Welt dadurch auch ein bisschen bunter (zwinker). Sie stellen kein gesundheitliches Problem dar und bedeuten auch keine erhöhte Anfälligkeit für Krankheiten, sie sind einfach eine Laune der Natur.

Er würde sich über die Vermittlung zu einer oder sogar zu mehreren Schweinchen-Damen sehr freuen. Seine Herzensdamen sollten allerdings nicht mehr so jung wie er sein, um seine Erziehung noch eine Weile weiter übernehmen zu können.

Mehr Informationen erhalten Sie beim Tierschutzverein Seligenstadt u.U. e.V. auf der Homepage: <https://tsvseligenstadt.de>; per Tel.: 06182-26626 ODER auch gerne per Mail: info@tsvseligenstadt.de. Fotos: TSV



01. NOV
2023

18.00 Uhr

Vortrag für Patienten & Interessierte

DAS GASTRITIS ABC

Was tun, wenn's im Magen brennt und sticht?

Neue Stadthalle Langen, Kleiner Saal,
Südliche Ringstraße 77, 63225 Langen

Prof. Dr. med. D. Faust
Chefarzt der Med. Klinik II / Gastroenterologie & Hepatologie

Anmeldung und Informationen unter:
t.firat@asklepios.com
Tel.: 06103 / 912-6 13 25
www.asklepios.com/langen

 **ASKLEPIOS**
KLINIK LANGEN

Asklepios Klinik Langen, Röntgenstr. 20, 63225 Langen

Eine
Anmeldung
ist
erforderlich.

www.rheinmainverlag.de


Rhein Main Verlag

120 km Draht und Gitter
1900 Türen und Tore am Lager

**DRAHT
WEISSBÄCKER**

ZÄUNE · GITTER · TORE

Draht-Weissbäcker KG

Steinstr. 46-48, 64807 Dieburg

Tel. (06071) 98810

Fax (06071) 5161

www.draht-weissbaecker.de

E-Mail: draht@weissbaecker.de

- Draht- und Gitterzäune
- Schiebetore · Drehkreuze
- Schranken · Türen · Pfosten
- Sicherheitszäune · Tore
- Mobile Bauzäune · Alu-Zäune
- sämtliche Drahtgeflechte
- Alu-Toranlagen · Gabionen
- auch **Montagen**
- auch **Privatverkauf**

AYLUX
SÖNNENSCHUTZSYSTEME

HERBSTAKTION TERRASSENDACH



GLAS-TERRASSENDACH

Abb. PREMIUMLINE | 5m x 3m
SCHNEELASTZONE 2 - 0,85 kN/m²

~~4.988€~~ **3.990€**
inkl. 19% MwSt.

20% RABATT



20% gilt auch für

VOLLGLAS-SCHIEBEELEMENTE
10mm ESG in klar transparent

bei Vorlage dieser Beilage 20%
in Ihrer Aylux Filiale sichern!

*gültig bis zum 30.11.2023 nur in der Filiale
*zzgl. Montagekosten

- ✓ Persönliche Beratung
- ✓ Hochwertige Materialien
- ✓ Kostenloses Aufmaß
- ✓ Schnelle Installation

**Jetzt vor Ort erleben
und sparen!**

AYLUX FRANKFURT
Assar-Gabrielsson-Straße 15, 63128 Dietzenbach
Tel: +49 (0) 6074 84 56 550
E-mail: frankfurt@aylux.de
www.aylux.de



O.F.C. KICKERS AKTUELL

Kickersfrauen gegen FC Bayern im Januar

OFC (PM). Die Achtelfinals Spiele des Frauen DFB-Pokals sind terminiert. Unserer Kickersfrauen haben bekanntermaßen das Superlos gezogen und spielen zu Hause im Stadion am Bieberer Berg gegen die Auswahl des FC Bayern München. Aufgrund von terminlichen Überschneidungen wurde das Achtelfinale für den 21. Januar um 14 Uhr angesetzt. Das Stadion am Bieberer Berg öffnet seine Haupttribüne, die Hermann-Nuber-Tribüne und die Blöcke 2 und 3 der Waldemar-Klein-Tribüne.

Der Vorverkauf im Onlineshop
<https://www.tickets-ofc.de/ofc/>
hat bereits begonnen.

Der OFC hofft auf ein volles Haus zu diesem absoluten Highlightspiel und hat die Preise dafür angepasst:

Preise Stehtribüne:

1. Kinder 6-13 J, 5€
2. Ermäßigte, 7€
3. Vollzahler, 9€

Preise Haupttribüne:

1. Kinder 6-13 J, 8€
2. Ermäßigte, 10€
3. Vollzahler, 13€

RMV ist bei den Karten nicht inbegriffen.



REINIGUNGS- UND SERVICELEISTUNGEN

- Unterhaltsreinigung
- Reinigung jeglicher Art
- Glas- und Rahmenreinigung
- Hausmeisterdienste
- Garten- und Grünpflege
- Winterdienste

Werte reinigen, Werte pflegen, Werte erhalten



Heinrich-Krumm-Str. 9
63073 Offenbach
Telefon: 069 / 80 06 88 53
Telefax: 069 / 83 83 27 30
office@bb-clean-service.de

www.bb-clean-service.de

Nächstes Heimspiel der Herren

04.11.2023 um 14 Uhr



VS.



Kickers Offenbach

Mainz 05 II