



SOLARLUX®

Gemütlich durch den Winter – mit Wintergärten von Solarlux

**Schönwald**  
BAUELEMENTE

Fenster Türen Tore

www.schoenwald-bauelemente.de  
64732 Bad König · Tel. 06063-2197

# Odenwälder Journal

Wochenzeitung für den Odenwaldkreis

Samstag, 11. November 2023 - Nummer 45 - 40. Jahrgang - Gesamtauflage 39.800 Exemplare  
Telefon 0 61 65 / 930 90 - Fax 0 61 65 / 930 94 0 - info@odw-journal.de - www.odw-journal.de

Preis für Zukunftskonzept:  
Odenwald-Akademie  
prämiiert Masterarbeit

Seite 4

BM-Wahlen Erbach:  
Eric Engels kandidiert gegen  
Dr. Peter Traub

Seite 6



Pferdereion Odenwald im Fokus Seiten 10-11



Das Beste vom Tag aus dem Odenwald

Odenwälder Journal  
www.odw-journal.de

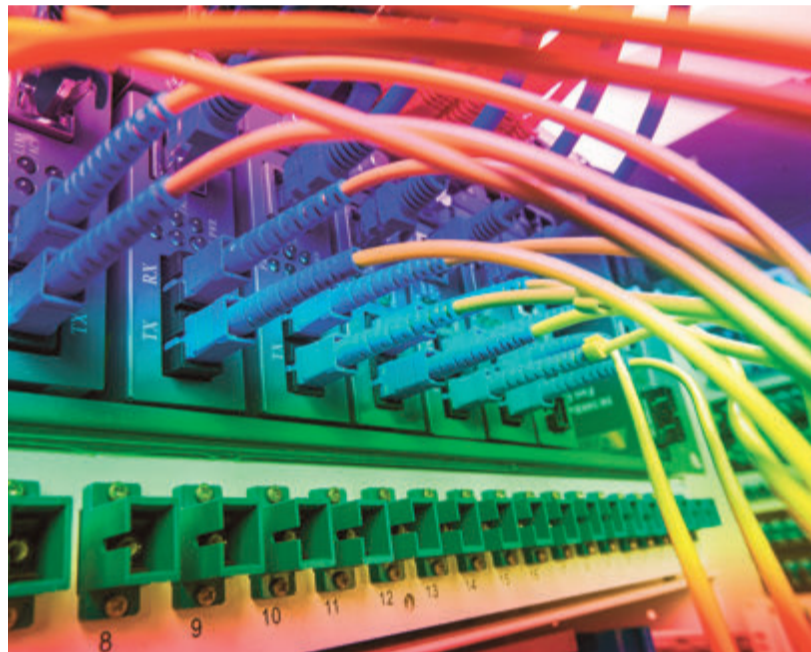
## Meldungen

### Serie von Schmierereien?

**Höchst/Michelstadt/Erbach.** Mehrere Farbschmierereien, die zwischen Freitag, 20. Oktober, und Mittwoch, 1. November, an der Grundschule, einem Einkaufsmarkt im Industriegebiet „Aue“ und der Ernst-Göbel-Schule in Höchst angebracht wurden, beschäftigen die Polizei. Auch an einer Bäckerei in der Erbacher Straße und am Gymnasium in Michelstadt wurde geschmiert, ebenso wurde am Treppenaufgang auf dem Wiesenmarktgelände in Erbach vor den dortigen Bierhallen Farbe aufgetragen. Auffällig sei laut Polizei, dass sich die Schmierereien immer an oder in der Nähe von Schulen oder an Orten, an denen sich oft Jugendliche aufhalten, zu finden sind. Die Polizei vermutet aufgrund der Gestaltung zudem einen Zusammenhang zwischen den Taten. Der Schaden beläuft nach derzeitigen Schätzungen auf einen vierstelligen Betrag. Hinweis an Tel.: 06062-9530. red

## 100 Millionen für schnelles Internet Bund fördert Glasfaser-Breitbandausbau im Odenwaldkreis

**Odenwaldkreis.** Die Bundesregierung hat die Förderung des Gigabitbaus, also der Verlegung von Glasfaserleitungen, mit 100 Millionen Euro bewilligt. Der Odenwaldkreis profitiert von den veränderten Förderrichtlinien des Bundes, die in diesem Jahr neu erlassen wurden. Diese Richtlinien, auch Fastlane beziehungsweise Überholspur genannt, sollen zur Förderung von Projekten dienen, bei denen es besonders großen Bedarf gibt. Im Bereich Gigabitbau gibt es diesen Bedarf vor allem in vielen kleinen Orten und Weilern. Der erste Spatenstich zu 600 Kilometern Glasfaserausbau soll schon 2024 erfolgen. Marius Schwabe, Geschäftsführer der Odenwald Gigabit Gesellschaft (OGIG), freut sich über den großartigen Erfolg: „Wir waren zur richtigen Zeit am richtigen Ort – mit dem richtigen Antrag!“. Dabei ging das Verfahren „flott“: Im September dieses Jahres wurde der Antrag eingereicht. Für das Gesamtprojekt, das rund 200 Millionen Euro kostet, plant das Land Hessen vorbehaltlich Antragsprüfung und Zustimmung der Haushaltsgesetzgebung bis zu 80 Millionen Euro Fördersumme zusätzlich ein. Die restlichen rund 20 Millionen Euro investieren die Städte und



Glasfaser im Breitbandformat soll den Odenwald auf Höchstgeschwindigkeit bringen. Foto: OGIG

Gemeinden des Landkreises. Die hessische Digitalministerin Prof. Dr. Kristina Sinemus (CDU) sagt: „Gemeinsam machen wir Hessen fit für die Zukunft und sichern die Attraktivität Hessens als einer der weltweit führenden Wirtschaftsstandorte langfristig. Der Odenwaldkreis war einer der Landkreise, die als erstes in den Breitbandausbau investiert haben, jetzt wird der Schalter für den flächendeckenden Glasfaserausbau umgelegt“. Der Bundestagsabgeordnete für den

Odenwaldkreis, Dr. Jens Zimmermann (SPD), sagt dazu: „Für den Odenwaldkreis ist diese Förderung ein entscheidender Meilenstein für eine zukunftsfeste Infrastruktur. Glasfaser ist auch Voraussetzung für schnellen Mobilfunk und die wettbewerbsfähige Anbindung von Firmen und Institutionen.“ Der Glasfaserausbau bedeutet eine erhebliche Beschleunigung der Datenübertragung. Gegenüber einer VDSL-Leitung ist das geplante Netz mit 1000 Megabit viermal so schnell. red

AEG BOSCH Miele my stetter @Bauknecht SIEMENS  
**stetter-lagerverkauf.de**  
Wer weniger Kosten hat, kann billiger verkaufen!  
SIEMENS AEG BOSCH Miele my stetter @Bauknecht

**REWE CENTER MICHELSTADT**  
Dein Markt  
Dein Markt fürs Adventsbacken  
Walther-Rathenau-Allee 24, 64720 Michelstadt Mo bis Sa von 7 bis 22 Uhr

Meggle Feine Butter oder Streichart versch. Sorten, je 250-g-Becher/Pckg. (1 kg = 6,36) **Aktion 1,59**  
Aurora Weizenmehl Type 405, je 1-kg-Btl. **Aktion 1,11**  
46. Woche, Gültig ab 13.11.2023  
Die REWE-App Alle Angebote immer dabei. rewe.de PAYBACK Druckfehler vorbehalten. Abgabe nur in haushaltsüblichen Mengen. Nur solange der Vorrat reicht!

**SWS**  
SONNEN - WETTERSCHUTZ - SYSTEME  
Ab sofort  
**10% Witerrabatt**  
auf  
- Terrassendächer  
- Insektenschutz  
- Markisen  
Bahnhofstr. 19 · 64407 Fr.-Crumbach  
Tel. 06164 - 6429073  
www.sws-wetterschutz.de

Willste ebb's, geh' zu Eps!  
Seit über 30 Jahren **Odenwälder Grünschnittservice** gut beraten!  
Fällung & Schnitt von Bäumen & Sträuchern  
Hecken und Wiesen · Spezialfällungen  
Obstbaumschnitt · Grünschnittentsorgung  
Grundstückspflege · Objektservice  
Rasen vertikutieren · Totholzentsorgung  
HÄCKSELARBEITEN · BAUMSTUMPFENTFERNUNGEN  
Hebebühnenarbeiten auf engstem Raum im Gelände, an und in Gebäuden  
**Garten- und Landschaftsbau**  
Regenwasser - Nutzenanlagenbau  
Garten- Neu- und Umgestaltungen  
Mauer + Pflasterarbeiten aus Beton od. Naturstein  
Terrassen aus Holz oder Stein - Zaunbau  
Bewässerungssysteme - Rollrasen - Pflanzarbeiten  
**Hochdruck-Reinigungsarbeiten**  
Wege, Mauern - alles wird wie neu!  
Inhaber: H. J. Eps · ☎ 0170 - 52 54 52 1

Ankauf von Sport- und Sammlerwaffen, auch ganze Sammlungen sowie Waffen aller Art.  
EWB vorhanden „Serios, zuverlässig und fair.“  
Sofortige Barzahlung.  
Angebote bitte an:  
- **Waffenstübchen** -  
L. Bäcker · Heuweg 4, 67551 Worms  
Tel. 0 62 41 / 3 69 47 34 · Mobil 01 78 / 5 24 27 74  
waffen-ankauf@web.de

voba-online.de/wirgehenmit  
**Es geht aufwärts!**  
Wir gehen mit.  
Profitieren Sie von steigenden Zinsen.  
Jetzt bei Ihrem Berater oder unter [voba-online.de/wirgehenmit](http://voba-online.de/wirgehenmit)  
Volksbank Odenwald

Zu Dr. Detlef Eichberg

Dr. Detlef Eichberg ist promovierter Naturwissenschaftler und war von Juli 1981 bis Juli 2022 Inhaber und Leiter einer Apotheke in Lützelbach. Seit August 2021 verfasst der 70-Jährige an dieser Stelle Beiträge zu Gesundheitsthemen und allgemeinen Lebensfragen.



von Dr. Detlef Eichberg

Mönchspfeffer und Mistel

Die Benennung „Mönchspfeffer“ beruht auf dem Einsatz in früheren Zeiten als Pfeffer-Ersatz in der Klosterküche. Im Gegensatz zum schwarzen Pfeffer wirkt das Kraut sexuellen Begierden eher entgegen, weshalb Agnus castus auch altertümlich „Keusch-Lamm“ genannt wird. Bereits 50 n. Chr. wurde der Mönchspfeffer zur Behandlung von Menstruationsbeschwerden eingesetzt. Diese Indikation hat auch heutzutage noch Gültigkeit: In medizinischen Studien konnte belegt werden, dass die Früchte des Mönchspfeffers die Wirkung des weiblichen Gelbkörper-Hormons imitieren. Des Weiteren wird ein direkter Einfluss auf die Hirnanhangsdrüse vermutet, was ebenfalls eine positive hormonelle Regulation nach sich zieht. Aufgrund dieser gesicherten Wirkqualitäten kann Agnus castus bei Zyklus-Anomalien und prämenstruellem Syndrom, also bei Beschwerden nach dem Eisprung, wie zum Beispiel depressiver Gereiztheit, Kopfschmerzen und Spannungsgefühl in den Brüsten, eingesetzt werden. Allerdings gilt es bei alledem zu beachten, dass hormonelle Störungen bei Frauen generell der Therapie-Hoheit der Gynäkologen anvertraut werden sollten.

fahlen die medizinische Anwendung bei Epilepsie und Leberleiden. Heutzutage finden Mistel-Extrakte bevorzugt Einsatz als den Blutdruck ausgleichende Tees und vor allem auch in der alternativen Krebstherapie. Je nach Tumor-Art werden Misteln von bestimmten Wirtspflanzen, zum Beispiel Laubbäumen, Tannen und Kiefern, eingesetzt. Die Extrakte des Halbschmarotzers sollen einen programmierten Zelltod der Tumorzelle auslösen (Apoptose). Auch das Immunsystem wird aktiviert: Unter dem Einfluss von Mistel-Extrakten steigt die Aktivität der T-Helfer-Zellen, die auch als Krebs-Killerzellen bezeichnet werden. Schließlich kommt es aufgrund einer Erhöhung der Konzentration körpereigener Opiate (Endorphine) zur Linderung von Tumor-Schmerzen und einer Besserung des Allgemeinbefindens. Letzteres verbessert Appetit, Schlaf, Leistungsfähigkeit und Lebensmut. Wird eine Mistel-Therapie therapeutisch befürwortet, so werden die Kosten von den meisten Krankenkassen übernommen. Bei allergischen Reaktionen muss allerdings auf eine Mistel-Therapie verzichtet werden.

☞ *In eigener Sache: Ich bitte die geschätzte Leserschaft um Verständnis, wenn ich mich bezüglich individueller Beratung auf mein Klientel in Lützelbach beschränken muss. Überregional häufen sich Anrufe, die ich leider nicht alle bedienen kann.*

*Daher bitte ich Sie, sich für weitergehende Informationen vertrauensvoll an Ihre ebenbürtig kompetente Stamm-Apotheke vor Ort zu wenden.*  
www.detti-lama.de

Auflösung des Rätsels vom 4. November 2023

Auflösung des Rätsels



Zuhause gesucht

**Durion** ist ein lieber, noch etwas zurückhaltender Rauhaar-Podenco-Mix. Er sucht eine liebe Familie, gerne mit souveränem Ersthund, wo er Vertrauen aufbauen kann und entspannt durchs Leben gehen kann. Auch Katzen können in seinem neuen Zuhause sein. Durion ist sieben Jahre alt, 38 Zentimeter groß und wiegt zwölf Kilogramm. Er ist geimpft, gechipt und kastriert



Durion

**Gerrit** ist ein großer Schmuser, aufgeweckt und total verspielt. Der vier Monate junge Kater braucht täglich seine Kuscheleinheiten und möchte am liebsten mit einem seiner drei Geschwister umziehen – oder zu einer etwa gleichaltrigen Katze als Spielkamerad. Gerrit ist geimpft, gechipt und kann sowohl in Wohnungshaltung als auch nach der Eingewöhnung in den Freigang vermittelt werden.



Gerrit

www.odw-journal.de

Geschichtenfänger

**Erbach.** Erstmals in den Odenwald zum „Tag des Vorlesens“ kommt der „Geschichtenfänger“ am Freitag, 17. November, um 19 Uhr in die Bücherei in der Remise, Hauptstraße 42. Das Zirkustheater-Schauspiel über Bücher und Geschichten soll zum Lesen und Träumen animieren. Der Eintritt ist frei. Platzreservierung unter info@KoebErbach.de oder in der Bücherei in der Erbacher Hauptstraße 42. Mehr dazu im Internet bei www.KoebErbach.de und in Erbach in der Hauptstraße 42, mittwochs von 10-11.30 Uhr und 15.30-17 Uhr sowie samstags 17-18 Uhr und sonntags 9.30-11.30 Uhr. red



für Lützelbach, Höchst, Breuberg, Erbach, Michelstadt, Mossautal, Oberzent, Landkreise Aschaffenburg und Miltenberg

**Matthias Mann**  
Telefon 0 61 65 / 93 09 50  
Mobil 0176 / 64 65 79 93  
m.mann@odw-journal.de

**PERÜCKEN UND HAARSYSTEME**  
**Zweithaarstudio Toldrian**  
Tel. 06078 / 7 46 91 • www.toldrian.de • www.perücken-odenwald.de

**BEILAGENHINWEIS**

Einem Teil unserer Auflage liegen Prospekte der folgenden Firmen bei:

- Edeka, Aldi, Expert Stommel, Hellweg, JYSK, LIDL, Netto, Penny, Tegut, Thomas Philipps, Toom Baumarkt, Textil Grosshandel

**Anzeigenannahme**

anzeigen@odw-journal.de  
Tel. 0 61 65 / 930 92

**Arbeitslose im Oktober 485 Personen mehr als 2022**

**Odenwaldkreis.** Die Arbeitslosenquote im Odenwaldkreis liegt stabil bei 5,0 Prozent. Die Zahl der arbeitslos gemeldeten Bürger im Odenwaldkreis ist im Oktober gegenüber dem Vormonat um zwölf Personen auf 2.590 zurückgegangen. Im Vergleich zum Oktober 2022 sind allerdings 485 Personen mehr arbeitslos gemeldet. Den größten Rückgang gab es bei den arbeitslos gemeldeten 15- bis 24-Jährigen, hier waren es 15 weniger als im Vormonat (gesamt: 328). Die Anzahl der arbeitslos gemeldeten Frauen ist um zwölf auf 1.257 zurückgegangen. Einen weiteren Rückgang gab es bei den arbeitslosen Bürgern ohne deutschen Pass, hier sank die Zahl der gemeldeten Personen um zwei auf 1.169. Lediglich bei den arbeitslosen Personen über 50 Jahre wurde ein geringer Anstieg um sechs auf 870 verzeichnet. Das Kommunale Job-Center hat im Oktober 2.363 Bedarfsgemein-

schaften (drei mehr als im September) betreut. Die Anzahl der Personen in den Bedarfsgemeinschaften ist im Vergleich zum Vormonat um 23 auf 5.185 zurückgegangen. Im Vergleich zum Vorjahresmonat ist jedoch ein Anstieg um 63 sichtbar. Im vergangenen Monat waren im Odenwaldkreis 542 freie Arbeitsstellen gemeldet, was einem Rückgang um 0,9 Prozent im Vergleich zum Vormonat und einem Rückgang um 10,7 Prozent zum Vorjahr entspricht. Mit einer Arbeitslosenquote von 5,0 Prozent liegt der Odenwaldkreis weiterhin unter der hessischen Quote von 5,3 Prozent. Im südhessischen Vergleich liegt er weiterhin auf dem vierten Platz hinter der Bergstraße mit 4,5 Prozent. Danach folgen der Landkreis Darmstadt-Dieburg mit 4,7 Prozent und der Landkreis Offenbach mit 4,9 Prozent. Schlusslicht ist nach wie vor der Kreis Groß-Gerau mit 5,9 Prozent. red

**Journal on1ne**

Top 3 der Woche auf der Facebook-Seite des Odenwälder Journals  
1. November bis 7. November



Top 1

**Vollsperrung aufgehoben**  
(Rohrbach/Ober-Mossau, 3. November)



Top 2

**Umleitung am Hammerweg**  
(Michelstadt, 3. November)



Top 3

**Preis für Architektur-Konzept**  
(Erbach, 2. November)

**Ihre Ansprechpartner für gewerbliche Anzeigen**



für Brensbach, Fränkisch-Crumbach, Reichelsheim, Bad König und Brombachtal

**Gaby Marberg**  
Telefon 0 61 65 / 93 09 46  
Mobil 01 51 / 75 08 16 78  
g.marberg@odw-journal.de

HOFFUNGSVOLLE TIERBLICKE  
www.htb-ev.de  
Tel. 06068-4785493 oder 0162-2939838

TIERE IN NOT ODENWALD  
www.tiere-in-not-odenwald.de  
Tel. 06063-939848

**Zustellreklamation**  
bitte an Tel: 06165 930-90

## Osteoporose wird zu selten erkannt!

ANZEIGE

6,3 Millionen Menschen sind in Deutschland an Osteoporose erkrankt, aber nur jeder fünfte Betroffene wird angemessen versorgt.<sup>1</sup> Sogar bei einem osteoporosebedingtem Knochenbruch bleiben 80 Prozent der Betroffenen ohne Diagnose, weil die Ursache nicht festgestellt wird.<sup>2</sup>

### Aktiv vorbeugen

Bewegung beugt einer Osteoporose vor und unterstützt die Therapie nach erfolgter Diagnose.<sup>3</sup> Sportarten wie Nordic Walking, Gymnastik oder Krafttraining kräftigen die Muskeln und trainieren den Gleichgewichtssinn.<sup>4</sup> Eine kalziumreiche Ernährung und eine ausreichende Versorgung mit Vitamin D runden die Präventionsmaßnahmen ab und sind auch bei einer bestehenden Osteoporose Teil der Behandlung.<sup>5,6</sup>



Diagnosefindung Osteoporose. Foto: microgen/istockphoto.com

### Versorgung verbessern

Welche Maßnahmen können die Versorgung betroffener Menschen

**KNOCHEN.STARK.MACHER.**  
Aktionsbündnis Osteoporose

verbessern? Wurde eine Osteoporose diagnostiziert, ist es wichtig, die Therapie langfristig konsequent umzusetzen. Für viele Menschen ist das schwierig. Hier können Disease-Management-Programme (DMP) helfen. Das erste speziell für Menschen mit Osteoporose startet im Oktober in Schleswig-Holstein.<sup>7</sup> DMPs sind auf die gezielte Behandlung und Betreuung von Menschen mit chronischen Krankheiten ausgerichtet.

Informationen zur Osteoporose, Alltagstipps, geeignete Sportvideos und leckere Rezepte für eine kalziumreiche Ernährung gibt es auf [www.aktionsbündnis-osteoporose.de](http://www.aktionsbündnis-osteoporose.de).



Quellen:  
1 Hadiji P, Klein S, Gothe H et al. Epidemiologie der Osteoporose – Bone Evaluation Study. Eine Analyse von Krankenkassen-Routinedaten. Dtsch Arztebl Int. 2013;110(4):52-7.  
2 International Osteoporosis Foundation – About Osteoporosis. [www.osteoporosis.foundation/patients/about-osteoporosis](http://www.osteoporosis.foundation/patients/about-osteoporosis). [Zugriff: 10.08.2023]  
3 Kemmler W, Bebenek M, Kohl M et al. Exercise and fractures in postmenopausal women. Final results of the controlled Erlangen Fitness and Osteoporosis Prevention Study (EFOPS). Osteoporos Int. 2015;26(10):2491-9.  
4 Bonaiuto D, Shea B, Iovine R et al. Exercise for preventing and treating osteoporosis in postmenopausal women. Cochrane Database Syst Rev. 2002(3):CD000333.  
5 <https://www.dge.de/gesunde-ernaehrung/faq/calcium/>. [Zugriff: 10.08.2023]  
6 <https://www.dge.de/wissenschaft/weiterepublikationen/faq/vitamin-d/?l=0#l>. [Fragen 1, 2 und 6; Zugriff: 10.08.2023]  
7 <https://www.kvsh.de/press/pressemitteilungen/dmp-osteoporose>. [Zugriff: 10.08.2023]

DEUNP-0823-80026

## „Aufstehen, Krone richten!“ Weitermachen ist das Motto beim Parteitag der SPD



Der neu gewählte geschäftsführende Vorstand der SPD Odenwald: Rolf Wilkes, Cornelia Reinersch, Dr. Michael Hüttenberger, Sonny Wiessmann, Raoul Giebenhain, Rüdiger Holschuh, Rekha Krings, Andreas Engel (v.l.). Foto: Andreas Klar

**Reichelsheim.** Betroffenheit über das historische schlechte Ergebnis der Landtagswahl war den 49 Delegierten des vor Kurzem veranstalteten SPD-Parteitag anmerken.

MdB Dr. Jens Zimmermann machte angesichts der weltweiten Krisen eine zunehmende Erschöpfung vor den dennoch notwendigen Veränderungen aus. „Wir müssen uns fragen: Wie bekommen wir unsere Botschaften besser rüber?“

Dass dies beim hessischen Wahlkampf nicht gut genug gelungen sei, gestand Christoph Degen, Generalsekretär der hessischen SPD, ein. Ein ausdrückliches Lob zollte er Rüdiger Holschuh für dessen engagierten Wahlkampf.

Holschuh selbst war die Enttäuschung deutlich anzumerken. Dem Bezirksvorsitzenden der SPD Hessen-Süd Kaweh Mansoori warf er vor, die Interessen der ländlichen Regionen nicht ausreichend berücksichtigt zu haben: „Die SPD-

Landesliste ist nicht nach Solidarität, sondern nach Loyalität aufgestellt worden.“

Holschuh, der im neuen Landtag nicht mehr vertreten sein wird, dankte allen Wahlkämpfern und seinem Team: „Für euer aller Engagement ist unser Ergebnis zu schlecht!“ Jetzt gelte es weiterzukämpfen: „Wir dürfen nicht zulassen, dass die AfD das gesellschaftliche Klima bestimmt!“

„Aufstehen, Krone richten, weitermachen!“, war auch die Botschaft des Vorsitzenden der SPD-Kreistagsfraktion Raoul Giebenhain. „Wir müssen die kleinen Leute zurückgewinnen, nicht in die Ecke stellen“, plädierte Giebenhain und beschwor den Zusammenhalt der gesellschaftlichen Mitte.

Schonungslos war die Analyse von Landrat Frank Matiaske, der der Landesregierung Versäumnisse in Sachen Verkehrsinfrastruktur, Gesundheitspolitik und

den Belangen des ländlichen Raums vorhielt, die allesamt grüngeführte Ministerien zu verantworten hätten. „Wir brauchen dringend soziale Korrekturen in der Landespolitik“, so der Landrat.

Bei den Wahlen zum geschäftsführenden Vorstand erhielt der alte und neue Vorsitzende Rüdiger Holschuh mit 87 Prozent einen hohen Vertrauensbeweis. Zu seinen Stellvertretern wurden Raoul Giebenhain (96 Prozent), Andreas Engel (87 Prozent), Rekha Krings (85 Prozent), Cornelia Reinersch (52 Prozent) und Rolf Wilkes (52 Prozent) gewählt. Das Amt des Schriftführers übernimmt Sonny Wiessmann (96 Prozent), neuer Pressereferent ist Dr. Michael Hüttenberger (92 Prozent).

Zum Ende des Parteitags verabschiedeten die Delegierten einstimmig einen Aufruf, in dem „jegliche Diffamierung unserer jüdischen Mitbürger wegen ihres Glaubens und ihrer Weltanschauung“ verurteilt wird. *red*

## Das bewegt mich!

ANZEIGE

### Mit Orthomol chondroplus in Bewegung bleiben

Spielen mit den Enkel:innen, mit dem Fahrrad zum Einkaufen fahren und der Haus- oder Gartenarbeit nachgehen – auch für Senior:innen machbar, oder? Mit zunehmendem Alter wird Bewegung immer wichtiger, um agil zu bleiben. Selbst wenn ein aktiver Lebensstil bisher nicht so sehr im Fokus stand, lautet die gute Nachricht: Es ist nie zu spät, um damit anzufangen. Egal ob Treppensteigen, Staubwischen, Spaziergänge mit dem Hund oder auch Sport, all das unterstützt die Gelenkgesundheit.

### In Bewegung kommen

Regelmäßige Bewegung und eine ausgewogene Ernährung sind die Grundpfeiler für gesunde Knochen und Knorpel bis ins hohe Alter. Durch die Aktivierung von Knochen und Gelenkknorpel werden wichtige Nährstoffe in den Knorpel „eingearbeitet“. Die jeweilige Art der Bewe-



gung sollte jedoch an das individuelle Fitness- und Beweglichkeitslevel angepasst werden. Bei Unsicherheiten ist es immer sinnvoll, mit einem Arzt/einer Ärztin, einem/r Physiotherapeut:in oder einem/r Fitness-trainer:in zu sprechen.

### Bewährte Unterstützung mit Orthomol chondroplus

Eine ausgewogene und gesunde Ernährung ist für die Nährstoffversorgung von Knorpel und Knochen

unabhängig. Um den Gelenkknorpel zusätzlich zu unterstützen, kann ergänzend eine Nährstoffkombination wie Orthomol chondroplus mit dem bewährten Knorpel-Aktiv-Komplex sinnvoll sein. Alles mit dem Ziel, lange fit zu bleiben. Orthomol chondroplus ist exklusiv in der Apotheke erhältlich.

**Jetzt ausprobieren:** Über diesen QR-Code oder über den Link können Sie sich kostenfrei eine Probe von Orthomol chondroplus bestellen.



**Spilger WIRD XXX Lutz**  
*Wohne, wie ich es will!*

# ALLES MUSS RAUS

BIS ZU **70%**

**AUF AUSSTELLUNGSSTÜCKE**

ZUSÄTZLICH **+**  
**25%**

**AUF BEREITS REDUZIERTE AUSSTELLUNGSSTÜCKE**

**AUCH AUF ALLE GARTENMÖBEL!**

**Canape**  
3,90  
**4,90**

**Canape**  
4,90  
**2,90**

**Seelachsfilet** <sup>G</sup>  
goldbraun gebacken, mit Kartoffelauflauf und Remoulade. Nur gültig bei Spilger in Odenburg. Allergen-Informationen erhalten Sie bei unseren Mitarbeitenden. Zusatzstoffzusammensetzung siehe Speisekarte. Gültig vom 13.11.2023 bis 18.11.2023. nur bei Spilger in Odenburg.

**Ein Stück Torte nach Wahl** <sup>G</sup>  
mit einer Tasse Kaffee. Gültig vom 13.11.2023 bis 18.11.2023. nur bei Spilger in Odenburg.

<sup>G</sup> Symbolfoto. Pro Person nur ein Gutschein einlösbar. Gutscheine bitte vor der Bestellung abgeben. Solange Vorrat reicht. XXXLutz in Odenburg, Filiale der SP Wallstadt GmbH & Co. KG, Mergentheimer Straße 99, 97084 Würzburg  
**Spilger Odenburg** | Römerstraße 115 | 63785 Odenburg am Main | Tel. 06022 5040 | Öffnungszeiten: Mo. - Fr. 10.00 - 19.00 Uhr, Sa. 10.00 - 18.00 Uhr | [odenburg@xxxlutz.de](mailto:odenburg@xxxlutz.de)  
**Sparmaxx Großwallstadt** | Einsteinstraße 6 | 63868 Großwallstadt | Tel. 06022 66010 | Öffnungszeiten: Mo. - Fr. 10.00 - 19.00 Uhr, Sa. 10.00 - 18.00 Uhr | [odenburg@xxxlutz.de](mailto:odenburg@xxxlutz.de)

# Optimal Markt

## KFZ-ANKAUF

**WIR KAUFEN JEDES FAHRZEUG**  
JEDE MARKE • JEDES ALTER • JEDER ZUSTAND

PKW BUSSE GELÄNDEWAGEN WOHNMOBIL UNFALLWAGEN MOTORRAD

**ALLES ANBIETEN • SOFORT BARGELD**

**EINFACH & SICHER!**  
Jederzeit erreichbar (Montag - Sonntag)!

☎ 06157/8085654 o. 0176/11199111

A.G. Automobile • Robert-Bosch-Str. 4 • 64319 Pfungstadt  
a.g.automobile1@web.de • www.kfz-ankauf-24h.de

### KFZ-Ankauf

**Kaufe gegen bar:** Pkws, Busse, Lkws, Geländewagen, Wohnmobile, Pick-Up mit Mängeln u. viele km ohne oder mit TÜV, Motor oder Getriebeschaden, suche auch Agria. **Tel. 0177 / 2802695** oder über **WhatsApp 24 Std. erreichbar** o. per **E-Mail: tufan\_83@hotmail.de**

### Wohnmobil

**Wir kaufen Wohnmobile + Wohnwagen**  
Telefon 03944-36160  
www.wm-aw.de Fa.

### Infrarot-Wärmekabinen

direkt vom Hersteller  
TÜV-geprüfte Technik  
Sonderanfertigung möglich.  
Sofort ab Lager lieferbar!  
**Grieser • Brombachtal**  
Tel. 06063/50040

### Gesundheit

**Massage - Schulter, Rücken, Fußreflexzonen**  
**Medizinische Fußpflege**  
Freundliche Grüße Lena  
Tel. 01 79 / 5 93 26 31

Herr Leibniz kauft an: Pelze aller Art, Alt- und Bruchgold, Zahngold, Goldschmuck, Münzen, Uhren, Perlen, Modeschmuck, Bernsteinschmuck, Perücken, Puppen, Leder- und Krokotaschen, Figuren, Eisenbahnen, Ferngläser, Bleikristalle, Kleidung, Orden, Gobelins, Messing, Bilder, Zinn, Silberbesteck, Krüge, Teppiche, Porzellan, Schallplatten, Nähmaschinen, Schreibmaschinen, Bücher, Möbel, Gardinen, auch Haushaltsauflösungen, kostenlose Beratung und Anfahrt sowie Wertschätzung. **Zahle absolute Höchstpreise, 100% seriös und diskret, Barabwicklung vor Ort von Mo. - So. 8.00 - 20.00 Uhr**  
☎ 06104 / 9879935

### Reifen

**Winterreifen mit Sensor, Stahlfelgen für Mercedes A, kaum gefahren wegen Modellwechsel, 205/60 R16H, 5loch VHB 320,00 €**  
Tel. 06165 / 912043

**Ich reinige und/oder repariere Ihre Dachrinne. Zuverlässig**  
☎ 0174 8386162

**Neuwertige Heizöltanks gesucht, 1000 Liter, evtl. doppelwandig.**  
Tel. 0176-78212673

Suche antike Möbel, Gemälde, Uhren, Silber, Militaria, Bücher, Krüge, Fotoapparate ☎ 06108 - 9154213

**Frau Milli kauft:** Pelze, Nerze aller Art, Kleidung, Schreib- und Nähmaschinen, Bilder, Porzellan, Bleikristall, Uhren, Alt- und Bruchgold, Zahngold, Goldschmuck, Modeschmuck, Teppiche, Brücken, Krüge, Münzen, Bernstein, Silber aller Art, Silberbesteck, Leder- und Krokotaschen, Antiquitäten, Messing, Gardinen, Möbel, Schallplatten, Zinn, Ferngläser, Puppen, Briefmarken, Kompl. Nachlässe aus Haushaltsauflösungen. **Kostenlose Beratung u. Wertschätzung. Zahle bar vor Ort. Täglich: 7.30 - 21 Uhr, auch am Wochenende.**  
☎ 069 - 59772692

### Anzeigenannahme

anzeigen@odw-journal.de  
Tel. 0 61 65 / 930 92

**1A Trapezbleche auf Maß**  
direkt v. Hersteller.  
5% online Rabatt + Lieferung bundesweit  
☎ 03685/40914-0  
www.dachbleche24-shop.de

### Zwei Termine für die Blutspende

**Fränkisch-Crumbach/Mossautal-Hüttenthal.** Am Freitag, 17. November, kann an gleich zwei Orten Blut gespendet werden. Einmal in Fränkisch-Crumbach von 16 bis 20 Uhr in der Rodensteinschule, Schaffhofgasse 19. Alternativ kann in Hüttenthal von 15 bis 19.30 Uhr in der Mossautalhalle, Güttersbacher Straße 4, Blut gespendet werden. Blutspendetermine können online unter [www.blutspende.de/termine](http://www.blutspende.de/termine) reserviert werden. Alle Termine und weitere Informationen unter [www.blutspende.de](http://www.blutspende.de) oder unter 0800-1194911. red

### Auto beschmiert

**Mossautal-Hüttenthal.** Zwischen Dienstagnachmittag, 31. Oktober, und Donnerstagmorgen, 2. November wurde ein grauer Suzuki in der Güttersbacher Straße mit schwarzer Farbe beschmiert. Der Schaden wird auf 300 Euro geschätzt. Hinweise an Tel.: 06062-9530. red

### Pfefferspray im Klassenraum

**Michelstadt.** Am Donnerstag, 2. November, waren gegen 14.50 Uhr mehrere Rettungswagen und Fahrzeuge der Polizei in einer Berufsschule in der Erbacher Straße im Einsatz. Der Grund: Laut Polizei hatte eine 18-Jährige versehentlich Pfefferspray im Klassenraum benutzt. Fünf Mitschüler wurden leicht verletzt. Zwei weitere kamen zur Überwachung in ein Krankenhaus. Die Polizei ermittelt wegen des Verdachts der Körperverletzung. red

### Suche Garage

**Suche abschließbare Garage in Lützelbach/Umgebung Gernot Wolle, Tel. 0152 / 31095651, Mail:wolle.gernot@web.de**

### IMPRESSUM:

**Herausgeber:** Odenwälder Journal Medienhaus GmbH  
**Geschäftsstelle:** Nelkenstraße 1 64750 Lützelbach, Telefon 0 61 65 / 930 90 Fax 0 61 65 / 930 940, info@odw-journal.de  
**Geschäftsführung:** Volker Zaborowski, Markus Echtenach, René Schneider ppa  
**Chefredaktion:** Volker Zaborowski (V.i.S.d.P.)  
**Redaktionsleitung:** Dr. Sven Iwertowski  
**Satz:** Odenwälder Journal Medienhaus GmbH Nelkenstraße 1, 64750 Lützelbach  
**Vertrieb:** EGRO Direktwerbung GmbH, Bieberer Straße 137, 63179 Obertshausen  
**Druck:** Druck- und Pressehaus Naumann GmbH & Co. KG Gutenbergstraße 1 63571 Gelnhausen

**Gesamt-Auflage:** 39.800 Exemplare  
**Anzeigenpreisliste:** Nummer 3  
**Erscheinungsgebiet:** Bad König, Brensbach, Breuberg, Brombachtal, Erbach, Fischbachtal, Fränkisch-Crumbach, Groß-Bieberau, Groß-Umstadt, Groß-Zimmern, Höchst, Lützelbach, Michelstadt, Mossautal, Oberzent, Otzberg, Reichelsheim, Reinheim, Roßdorf.

Keine Rückgabe von unverlangt eingesandten Manuskripten. Veröffentlichte Artikel entsprechen nicht immer der Meinung des Herausgebers. Für Druckfehler keine Haftung. Abdruck und Vervielfältigungen von redaktionellen Beiträgen sowie von uns gestellten Anzeigen bedarf der ausdrücklichen Genehmigung der Odenwälder Journal Medienhaus GmbH

**ANZEIGEN-ANNAHMESTELLEN:**  
● nur Geschäfts-Anzeigen ●  
**GABY MARBERG**  
Tel. 0 61 65 / 93 09 46  
Mobil 01 51 / 75 08 16 78

**E-Mail: g.marberg@odw-journal.de**  
für Brensbach, Fränkisch-Crumbach, Reichelsheim, Bad König und Brombachtal.

**MATTHIAS MANN**  
Tel. 0 61 65 / 930 950 • Fax 930 940  
Mobil 01 76 / 64 65 79 93  
E-Mail: m.mann@odw-journal.de  
für Erbach, Michelstadt, Mossautal, Oberzent, Landkreise Aschaffenburg und Miltenberg, Höchst, Breuberg, Lützelbach

**UNSERE E-MAIL ADRESSEN**  
Anzeigen: anzeigen@odw-journal.de  
Presstexte: info@odw-journal.de

**Verteilung:** Kostenlos an alle Haushalte im hessischen Odenwaldkreis und Teile des Landkreises Darmstadt/ Dieburg. Privathaushalte innerhalb geschlossener Ortschaften im Verteilungsgebiet bekommen durch Einstecken der Zeitungen in vorhandene Briefkästen mit Namensschild ein Exemplar in den Briefkasten geliefert. Abseits stehende Häuser, Weiler, Kleinstsiedlungen und Gehöfte werden nicht in die Verteilung einbezogen. Briefkästen mit einem erkennbaren Werbeverbot werden nicht beliefert. Beliefert werden auch Haushalte, deren Briefkästen mit dem Hauseigenen Aufkleber "Keine Reklame, Odenwälder Journal JA" versehen sind. **Aufkleber können beim Odenwälder Journal, Nelkenstraße 1, 64750 Lützelbach, angefordert werden.**

## Preis für Architektur-Konzept Julia Kemkemer-Böhmer untersucht ländliche Räume

**Erbach.** Für Dienstag, 21. November, 19 Uhr, lädt die Odenwald-Akademie zur Vergabe des Akademie-Preises ins Haus der Energie nach Erbach ein. Die diesjährige Preisträgerin Julia Kemkemer-Böhmer wird zudem ihre Masterarbeit im Fachgebiet Architektur „Koproduktive Gemeinde Weilbach – 2728 ha Zukunft“ vorstellen, mit der sie die Jury der Odenwald-Akademie überzeugte. In ihrer Arbeit stellt Kemkemer-Böhmer die Frage nach Möglichkeitsräumen für das Land und macht sie somit zu einem Teil der bundesweit geführten Debatte zur Zukunft des ländlichen Raums. Basis für das Konzept und die von Kemkemer-Böhmer entwickelten Maßnahmen – bezogen auf die Gemeinde Weilbach im bayrischen Odenwald – war eine Ortsanalyse. Der Akademie-Preis wird von der Odenwald-Akademie alle zwei Jahre an Studierende der TU Darmstadt vergeben. Der Preis ist mit 2.500 Euro dotiert. Anmeldung bei Raquel Jarillo (Telefon 06062 70-385 oder E-Mail [r.jarillo@odenwaldkreis.de](mailto:r.jarillo@odenwaldkreis.de)) gebeten. Das Programm der Odenwald-Akademie ist online unter [www.odenwald-akademie.de](http://www.odenwald-akademie.de) zu finden. red

Der neue Tiguan

Jetzt bei uns vorbestellen

### Für alles, was das Leben bringt

Mit dem neuen Tiguan meistern Sie dank seiner innovativen Ausstattung souverän fast jede Herausforderung. So können Sie beispielsweise mit dem Fahrerlebnisschalter<sup>1</sup> auf Knopfdruck mehrere Einstellungen gleichzeitig anpassen – von der Ambientlichtkomposition über die Wiedergabe von Musik bis zur Klimatisierung. Für ein entspanntes Ankommen sorgen die ergoActive Sitze<sup>2</sup> mit Massagefunktion. Und wie sieht der neue Tiguan aus? Eindrucksvoll von allen Seiten – mit einem Design, das Emotion und Dynamik vereint. Wie in der neu gestalteten Frontpartie mit großen Lufteinlässen und neuer Kontur. Sie sollten ihn kennenlernen. Mehr zum neuen Tiguan erfahren Sie bei uns.

**Tiguan Tiguan 1.5 eTSI OPF 96 kW 7-Gang-Doppelkupplungsgetriebe DSG**  
Kraftstoffverbrauch kombiniert in l/100 km: 6,5-6,1; CO<sub>2</sub>-Emissionen kombiniert in g/km: 148-139. Für das Fahrzeug liegen nur noch Verbrauchs- und Emissionswerte nach WLTP und nicht mehr nach NEFZ vor.<sup>3</sup>  
**Ausstattung:** Uranograu, Climatronic, Navigationssystem, Rückfahrkamera, Digital Cockpit Pro, LED Scheinwerfer, Parkpilot vorne und hinten, Leichtmetallräder 17 Zoll, u.v.m.

<b>GeschäftsfahrzeugLeasingrate mtl.:</b>	299,00 € <sup>4</sup>
Leasing-Sonderzahlung:	0,00 €
Laufzeit:	36 Monate
Jährliche Fahrleistung:	10.000 km

Fahrzeugabbildung zeigt Sonderausstattungen. Bildliche Darstellungen können vom Auslieferungsstand abweichen. Gültig bis zum 30.12.2023. Stand 11/2023. Änderungen und Irrtümer vorbehalten. <sup>1</sup> Nicht erhältlich für die Ausstattungslinie Tiguan Basis, Serie ab Life. Vollständige Nutzung der Funktionalitäten nur mit Volkswagen ID Benutzerkonto, mobilen Volkswagen Online-Diensten und Spotify In-Car App möglich. <sup>2</sup> Nicht erhältlich für die Ausstattungslinien Tiguan Basis und Life, Serie für Elegance und R-Line. <sup>3</sup> Angaben zu Verbrauch und CO<sub>2</sub>-Emissionen bei Spannbreiten in Abhängigkeit von den gewählten Ausstattungen des Fahrzeugs. <sup>4</sup> Ein Angebot der Volkswagen Leasing GmbH, Gifhorner Str. 57, 38112 Braunschweig, für gewerbliche Einzelabnehmer mit Ausnahme von Sonderkunden. Zzgl. Überführungskosten und MwSt. Bonität vorausgesetzt.

## Treffpunkt Immobilien

**RE/MAX** - BESICHTIGUNG -

**OPEN HOUSE**

Samstag 11.11.23 10-11 Uhr

1-2 FH & ELW o. 3 FH mgl.\*\*  
Bestlage / riesiger Garten  
unverbaubare Fernsicht

Michelstadt An der Marbach 24

ab € 1.322,- monatlich\*

keine Käuferprovision

Michelstadt  
9 Zi., ca. 269-298 m<sup>2</sup>Wfl., 1.019 m<sup>2</sup> Grund, Keller, \*\*bis zu 3 abgeschlossene WE mögl. (Tektur nötig), riesiger Garten, Balkon im EG, seiner Zeit voraus: Y'tong Mauerwerk z.T. renoviert: z.B. 2012 Dachendeckung & Dämmung und Dachfenster, Fenster ab 2004-2011, z.Teil Wasserleitungen usw. € 449.900,-  
EBA 178,7 kWh/m<sup>2</sup>a OI, 1996, F \*Anf.effekt.Jahresz. 4% Stand: 11.2023, Tilg 1,5% / 20% EK. Berechnung: Kaufpr.+ 5%Nebenk.-20%EK u.Berücksichtigung öffentl. Fördermittel!  
Daten sind Annahmen u.können sich tägl. ändern

06022 / 265 70 11  
Frank Völker  
www.remax-obernburg.de

**ERBACHER LICHTSPIELE**

RESERVIERUNGSHOTLINE: 06062 - 4932  
ONLINE-RESERVIERUNG: [erbacher-lichtspiele.de](http://erbacher-lichtspiele.de)

PROGRAMMÜBERSICHT: 09.11. - 15.11.2023

**www.erbacher-lichtspiele.de**

Ihr Volkswagen Partner

**Treffpunkt Thierolf GmbH & Co. KG**  
Hammerweg 29 64720 Michelstadt  
Tel. +49 6061 7090, <http://www.vw-thierolf.de>

## Vitaminversorgung ab 65: Darauf kommt es an

Das eine abwechslungsreiche, ausgewogene Ernährung wichtig für die Gesundheit ist, weiß im Grunde jeder. Und doch ist laut einer repräsentativen Studie jeder Vierte über 65 Jahren nicht ausreichend mit Vitamin B12 versorgt.<sup>1</sup> Die Gründe dafür sind vielfältig: Da sich der Geschmacks- und Geruchssinn im Laufe des Lebens verändern, haben viele Menschen mit den Jahren weniger Appetit oder werden schneller satt. Dazu kommt, dass auch bestimmte Erkrankungen und Medikamente die Aufnahme von Vitaminen in den Körper beeinträchtigen können. So verbreitet er jedoch auch ist: Oft fällt ein Mehrbedarf an B-Vitaminen gar nicht auf – und das kann sich auf Dauer z. B. auf die geistige Leistung<sup>2</sup> auswirken oder sich in Form von Müdigkeit und Antriebslosigkeit bemerkbar machen. Die 8 B-Vitamine sorgen im Körper für Energie<sup>3</sup> und Konzentration<sup>2</sup>. Dabei er-



Vitamine sind wichtig – auch im Alter. Foto: George Rudy/shuttersock.com

gänzen sie sich untereinander in ihren Funktionen, weshalb es wichtig ist, mit allen gleichermaßen gut versorgt zu sein. Das Nahrungsergänzungsmittel Vitamin B-Komplex-ratiopharm® enthält alle 8 B-Vitamine in nur einer Kapsel. Es ist frei von Gluten, Laktose und Zucker und bereits eine Kapsel pro Tag genügt, um die individuelle Vitamin-B-Versorgung langfristig in Balance zu halten.

<sup>1</sup>Ergebnis der KORA-Age Bevölkerungsstudie "Prevalence and Predictors of Subclinical Micronutrient Deficiency in German Older Adults" [veröffentlicht in Nutrients 2017, doi: 10.3390/nu9121276], <https://pubmed.ncbi.nlm.nih.gov/29168737/>.  
<sup>2</sup>Pantothensäure unterstützt die normale geistige Leistung.  
<sup>3</sup>Vitamin B1, B2, B3, B5, B6, Biotin, B12 tragen zu einem normalen Energiestoffwechsel bei.

ANZEIGE

## Tierische Helden im Kinderfilmtreff

Odenwaldkreis. Die Kinder- und Jugendförderung des Odenwaldkreises lädt Kinder zwischen sechs und zwölf Jahren zum Kinderfilmtreff im November ein.

Passend zum jeweiligen Film gibt es besondere Angebote wie Basteln und Spiele. Der Eintritt ist kostenfrei. Weitere Infos bei der Kinder- und Jugendförderung unter Tel.: 06062-703911.

**Termine:**

- Dienstag, 14. November, 14.30 Uhr, Grundschule Vielbrunn**
- Mittwoch, 15. November, 14.30 Uhr, Schule am Treppenweg, Erbach**
- Donnerstag, 16. November, 16 Uhr, Mehrzweckhalle, Haingrund**
- Freitag, 17. November, 16 Uhr, Alte Schule, Nieder-Kainsbach**
- Samstag, 18. November, 14 Uhr, ev. Gemeindehaus, Weiten-Gesäß**

red

## Menschen im Odenwald Odenwälder im Mittelpunkt der Ausstellung

Erbach. Der Odenwaldkreis lädt zur 14. Gemeinschaftsausstellung im Landratsamt in Erbach ein.

Unter dem Titel „Menschen im Odenwald“ beteiligen sich neun Odenwälder Künstler: Maria Eigl, Heide Schmidt-Zitzmann und Manfred Seifert aus Michelstadt, Martina Fornoff aus Mossautal, Wolfgang Häder, Monika Hurka und Bernd Wittelsbach aus Breuberg, Barbara Hawlitzki aus Erbach und Bernhild Hofherr aus Oberzent.

Sowohl in der Öffentlichkeit stehende, aber auch eher unbekannt Odenwälder werden auf Fotos oder gemalten Bildern in unterschiedlichen Materialien präsentiert.



Im Landratsamt gibt es bald eine Ausstellung.

Foto: Kreisverwaltung Odenwaldkreis

Die Ausstellung ist bis zum 26. Januar 2024 während der Öffnungszeiten des Landratsamts montags, dienstags, donnerstags und freitags von 8 bis 12 Uhr und

darüber hinaus donnerstags von 14 bis 17.30 Uhr zu sehen. Ansprechpartnerin für die Ausstellungen im Landratsamt ist Ute Naas vom Kulturmanagement des

Odenwaldkreises. Tel.: 06062-70217 oder per E-Mail unter kultur@odenwaldkreis.de. red

ANZEIGE

## Hier ist Recycling King

Wellpappe ein erstklassiges Kreislaufprodukt

Was passiert eigentlich, nachdem Wellpappe ins Altpapier gegeben wurde? Sie wird als wertvoller Rohstoff zum Ausgangspunkt für einen Stoffkreislauf, der dank einer hohen Altpapier-Rücklaufquote von rund 80 Prozent Vorbildcharakter hat. Über die Sammlung der Entsorger gelangt sie zu örtlichen Recyclinghöfen und von dort weiter zum nächsten Altpapier verarbeitenden Unternehmen. Hier wird Wellpappe, zusammen mit anderem Altpapier, zu Wellpappenrohmaterial verarbeitet – der „Hauptzutat“ für neue Wellpappe. Ein Wellpappenkarton besteht im Durchschnitt zu 80 Prozent aus recycelten Papiersorten und nur zu 20 Prozent aus Papier auf Frischfaserbasis. Alle Primärfasern, die in der Zellstoff- und Papier-

industrie in Deutschland eingesetzt werden, stammen aus nachhaltig bewirtschafteten Wäldern und sind oftmals zusätzlich zertifiziert. Dabei wird Bruch- und Durchforstungsholz genutzt, das bei der Pflege der Wälder anfällt. Bäume müssen also nicht für die Produktion von Wellpappe gefällt werden.



Foto: Lorado/iStock.com



## Zeugenaufruf nach Unfallflucht

Michelstadt. In der Nacht zu Freitag, 3. November, kam es am Flugplatz Michelstadt zu einem Verkehrsunfall. Ein Hinweisschild mit roter Warnleuchte vom Aero-Club Odenwald e.V. wurde angefahren und beschädigt. Der Schaden wird auf etwa 300 Euro geschätzt.

Der Unfallverursacher entfernte sich anschließend von der Unfallstelle. Hinweise an Tel.: 06062-9530. red

ANZEIGE

## Lebensversicherungen – BGH-Urteil: Hohe Entschädigungen für Versicherte!

Wenn Sie eine Lebens- oder Rentenversicherung zwischen 1994 und 2007 abgeschlossen haben, sind Sie womöglich Opfer unzureichender Widerrufsbelehrungen geworden. Ihnen kann dann eine hohe finanzielle Entschädigung durch Ihre Versicherungsgesellschaft zustehen, da Sie von dieser rechtlich benachteiligt wurden.

In einem sensationellen Urteil hat der Bundesgerichtshof die Rechte von Versicherten massiv gestärkt und ermöglicht es Ihnen, sich Ihr Geld mit guter Verzinsung zurückzuholen, ohne Abzug der oft horrenden Maklerprovisionen und Verwaltungskosten. Das Beste dabei: Dies gilt auch für bereits ausbezahlte oder gekündigte Versicherungen. Auch hier können Sie nachträglich Tausende Euro zusätzlich vom Versicherer einfordern, selbst dann, wenn Ihnen Ihre Unterlagen nicht mehr vollständig vorliegen.

Aufgrund mangelhafter Widerrufsbelehrungen in den Vertragstexten

sind viele Versicherungsverträge auch heute noch anfechtbar. Man nennt dies „ewiges Widerrufsrecht“. Bei einem Widerruf erhalten Sie, anders als bei der Kündigung, alle eingezahlten Beiträge ohne Abzug von Maklerprovisionen und Verwaltungskosten zurück.



Starkes Urteil für Versicherte.

Foto: cevahir87/stock.adobe.com

Und nicht nur das: Die Versicherung muss Ihnen eine sogenannte Nutzungsentuschädigung dafür zahlen, dass sie mit Ihrem Geld Gewinne erwirtschaftet hat. So erhalten Sie im Idealfall das Doppelte Ihrer Beiträge zurück. Ein sattes Plus auf Ihrem Konto winkt: In Zeiten hoher Inflation eine wirklich gute Nachricht!

Ob Ihr Vertrag betroffen ist, prüft zum Beispiel das Düsseldorfer Verbraucherportal helpcheck.de gratis und unverbindlich für Sie. Die Prüfung erfolgt auf Basis Hunderter Urteile datenbankgestützt und individuell durch spezialisierte Anwälte. Sie werden nach der Vertragsprüfung beraten und können das Unternehmen, sofern Sie wünschen, rein auf Erfolgswahrscheinlichkeit mit der Durchsetzung Ihres Anspruchs beauftragen.

Das bedeutet für Sie: Sie können nur gewinnen, da Sie nur einen Anteil des für Sie bei Ihrer Versicherung erzielten finanziellen Mehrwertes an das Verbraucherportal bezahlen. Ein fairer Deal, denn das Geld, das Sie ohnehin von der Versicherung erhalten hätten, bleibt komplett unangetastet. Das Unternehmen hat bereits über 50 Millionen Euro an seine Kunden ausbezahlt.

Die gratis Vertragsprüfung finden Sie hier: [www.helpcheck.de/auszahlung](http://www.helpcheck.de/auszahlung)

**Spilger WIRD XXX Lutz**  
*Wohnen, wie ich es will!*

# ALLES MUSS RAUS

## NUR NOCH 90 WOHNWÄNDE AUF LAGER\*

## NUR NOCH 55 KÜCHEN AUF LAGER

# SO GÜNSTIG WAR DER KÜCHENKAUF NOCH NIE!

\* Abholung erfolgt nach Rücksprache zum späteren Zeitpunkt

XXXLutz in Odenburg, Filiale der SP Wallstadt GmbH & Co. KG, Mergentheimer Straße 59, 97084 Würzburg  
**Spilger Odenburg** | Römerstraße 115 | 63785 Odenburg am Main | Tel. 06022 5040 | Öffnungszeiten: Mo. – Fr. 10.00 – 19.00 Uhr, Sa. 10.00 – 18.00 Uhr | [odenburg@xxxlutz.de](mailto:odenburg@xxxlutz.de)  
**Sparmaxx Großwallstadt** | Einsteinstraße 6 | 63868 Großwallstadt | Tel. 06022 66010 | Öffnungszeiten: Mo. – Fr. 10.00 – 19.00 Uhr, Sa. 10.00 – 18.00 Uhr | [odenburg@xxxlutz.de](mailto:odenburg@xxxlutz.de)

# Eric Engels tritt an Neuer Kandidat für Bürgermeisteramt

**Erbach.** Der Kommunalpolitiker Eric Engels (CDU) aus Fränkisch-Crumbach wird bei der Bürgermeisterwahl am 25. Februar 2024 als parteiunabhängiger Kandidat antreten. Dies gaben die Spitzen von drei politischen Gruppierungen bei einer Pressekonferenz am heutigen Montagabend im „Erbacher Brauhaus“ bekannt.



Bürgermeisterkandidat Eric Engels. Foto: privat

CDU, Grüne und SPD, allesamt im Parlament der Kreisstadt vertreten, hatten in den letzten Wochen Engels zu einer Kandidatur ermuntert, um gemeinsam eine Alternative anzubieten.

Engels tritt gegen den unabhängigen Amtsinhaber Dr. Peter Traub an. Dieser war bei der letzten Bürgermeisterwahl 2018 gegen Harald Buschmann (CDU) von ÜWG und Grünen unterstützt worden.

Engels war bis Mitte des Jahres zwölf Jahre lang Bürgermeister in Fränkisch-Crumbach, zuvor war er ebenso lang dort ehrenamtlicher Gemeindevertreter und ist seit mehreren Wahlperioden Mitglied im Odenwälder Kreistag. In diesem Jahr unterlag er jedoch bei den Bürgermeisterwahlen gegen Matthias Horlacher (SPD).

Engels: „Von der ÜWG wurde schon im Frühjahr bei mir ange-

fragt, ob ich mir eine Kandidatur vorstellen könne – damals war ich aber noch nicht so weit“. Politische Grabenkämpfe brächten weder die Stadt weiter, noch würden sie vom Bürger honoriert: „Die Leute wollen Harmonie und Ergebnisse sehen, so einfach ist das“. Gerade jenen Menschen, die nichts für Parteien übrig haben, wolle er nah sein und sich um ihre Anliegen kümmern.

Eric Engels ist 59 Jahre alt und Mitglied der CDU. Wie schon in Fränkisch-Crumbach wird er in Erbach parteineutral antreten.

Derzeit arbeitet er als Referent für Verwaltungsdigitalisierung in der Hessischen Staatskanzlei in Wiesbaden. red

# Spur der Mammuts Film und Vortrag zum Elfenbein

**Oberzent.** Mit einer „digitalen Welturaufführung“ wurden die Gäste beim Dorftreff Olfen am Dienstag, 31. Oktober, im wiederum voll besetzten Gasthaus „Zum Spälterwald“ überrascht. Denn der Film „Die Mammutstory“ mit Bernhard Röck aus Günterfürst war 1991 auf 16 mm Zelluloid in Sibirien gedreht worden und wurde nun auf Anregung von Horst Schnur im Studio von Klaus und Irene Frank in Michelstadt digitalisiert. Wegen des Handelsverbots für Elfenbein begaben sich die Odenwälder Elfenbeinschnitzer mit Bernhard Röck auf die Suche nach Alternativen. Im fossilen Mammutelfenbein fanden sie schließlich ein geeignetes Material. Röck drehte gemeinsam mit dem Filmteam von Dietmar Buchmann aus Berlin 1991 im Nordosten Sibiriens an der Steilküste des Eismeers zwei Sommermonate lang eine Dokumentation über die

Lebenssituation von drei Männern, die unter extremsten Bedingungen nach Mammutelfenbein im Permafrostboden suchen. Der Film folgt der Spur des Elfenbeins von Jakutien nach Erbach im Odenwald.

In seinem Vortrag ging Bernhard Röck auch auf die Ausbildung an den Beruflichen Schulen des Odenwaldkreises in Michelstadt ein.

Das Deutsche Elfenmuseum im Schloss Erbach dokumentiert die Geschichte dieses Handwerks.

Über die von Graf Franz I. zu Erbach-Erbach im Jahre 1783 ergriffenen Initiative, das bestehende Drechslerhandwerk durch die Verarbeitung von Elfenbein weiterzuentwickeln, schlug der Fachmann einen Bogen auf die in der Eiszeit entstandenen Kunst figürliche „Urformen“ aus Mammut zu gestalten. Der nächste Dorftreff am Dienstag, 28. November thematisiert Filme aus dem Odenwald. red

# Blick in Geschichte Schüler informieren sich über Judentum

**Reichelsheim.** Vor Kurzem fanden sich die Abschlussklassen der Realschule der Georg-August-Zinn-Schule Reichelsheim (GAZ) zusammen, um sich von Altbürgermeister Gerd Lode über Juden in Reichelsheim informieren zu lassen. Der Vortrag behandelte die Geschichte der jüdischen Bevölkerung von den Anfängen nach dem dreißigjährigen Krieg, vom Grafen zu Erbach vor allem aus Wien und der Schweiz eingeladen, damit sie die fast menschenleere Region wieder bevölkern.

Nur zehn Prozent der Bevölkerung hatten damals Krieg und Pest überlebt. Ein Nachkomme des Grafen beteiligte sich unter dem Naziregime dann bei der Schinderei und der Vertreibung der Juden aus Reichelsheim.

Besonders eindrücklich war Lodes Bericht von der Reichspogromnacht 1938. Sein Großvater hatte im Ersten Weltkrieg ein Auge und ein Bein verloren. Er sah, wie die SA Reichelsheimer den Juden dazu zwang, um das brennende Inventar der Synagoge zu tanzen, während deren Tora-Rollen verbrannt wurden. Er drohte mit seiner Krücke und rief: „Der Herrgott wird Euch dafür strafen.“ Die SA-Leute gaben zurück, er solle als „Krippe“ seinen Mund halten, sonst würde er auch um das Feuer tanzen. Die Schüler der GAZ hörten, dass die Familien ihre Kinder nach England und in die USA geschickt haben, damit wenigstens diese überleben. Und es waren diese Kinder, die später von Gerd Lode als Bürgermeister willkommen geheißen wurden. Ab den 1990er Jahren besuchten sie ihren Herkunftsort, sprachen das alte „Odenwälderisch“, redeten mit ehemaligen Nachbarn, tauschten sich aus und gingen auf den Friedhof zu ihren Vorfahren. Anschließend gingen die Schüler zusammen mit ihren Lehrern auf den jüdischen Friedhof. red

**wipa SYSTEM-TECHNIK**  
Höchster Str. 20  
D-64747 Breuberg-Sandbach  
Tel.: +49 (0) 616530323-3  
email: info@wipa-ly.com  
www.wipa-online.de

- Automatisierungstechnik
- Maschinenbau/Mechatronik
- Fördertechnik
- Modernisierung und Retrofit
- Konstruktion

**LKY Wartungs- und Industrie-Service GmbH**  
Hammerweg 39  
D-64720 Michelstadt  
Tel.: +49 (0) 60617064-0  
E-Mail: zentrale@ly-holding.com  
www.ly-holding.com

Als erfolgreiches mittelständisches Unternehmen im Dienstleistungsbereich, Automatisierungstechnik, Sondermaschinenbau und Fördertechnik, beliefern wir namhafte Auftraggeber im In- und Ausland.

Zur Verstärkung unseres Teams suchen wir am Standort Michelstadt einen

## Elektriker für DGUV V3 (m/w/d)

Vollzeit (40 Std. Woche)

### Aufgaben:

- Durchführen und Dokumentieren von Messungen nach DGUV V3
- Selbstständiges Arbeiten im Werkstatt- und Montagebereich.
- Verdrahten nach Schaltplan
- Montage und Installation von Industrieanlagen und Maschinen
- Arbeitsvorbereitung von Baustellen

### Ihre Qualifikation:

- Kenntnisse / Routine über DGUV V3
- Erfolgreich abgeschlossene Ausbildung im Bereich der Elektrotechnik
- Selbstständiges Abarbeiten von Aufträgen
- PKW-Führerschein

### Wir bieten Ihnen:

- Sicherer Arbeitsplatz in Festanstellung mit wertschätzender Unternehmenskultur
- Jahresgratifikation, vermögenswirksame Leistungen
- Umgang mit stets aktueller und innovativer Technik im Rahmen „INDUSTRIE 4.0“
- Flache Hierarchien mit kurzen Entscheidungswegen
- Eine professionelle Arbeitsumgebung mit Entwicklungsmöglichkeiten, freundliches Team, Freiraum für selbständiges Arbeiten, Verantwortung und Eigeninitiative.

Bitte bewerben Sie sich unter [www.ly-holding.com/karriere](http://www.ly-holding.com/karriere)

**Junge Rumänin 45 Jahre, sucht neue Betreuungsstelle in Privathaushalt!** Bin erfahren in der Betreuung von älteren Menschen. Ich habe sehr viel Einfühlungsvermögen für schwer kranke Menschen, ich trinke keinen Alkohol und bin Nichtraucherin. Gerne Langfristig! Bitte nur seriöse Anfragen! ☎ 0621 - 18060334, 01579 - 2452024

[www.odw-journal.de](http://www.odw-journal.de)

**Elektro Ditter** **Dussmann FACILITY MANAGEMENT**

Zur Verstärkung unseres Teams suchen wir in Michelstadt und Umgebung

**Service- / Sicherheitstechniker Elektroinstallateur**

m/w/d, in Vollzeit, 37 Stunden/Woche

**Wir bieten Ihnen:**

- Eine unbefristete Anstellung
- Die Sicherheit, in einem etablierten Familienunternehmen zu arbeiten
- Die Mitarbeit in einem Team, in dem Zusammenhalt großgeschrieben wird **#dussmannschaft**
- Attraktive hauseigene und externe Vergünstigungen
- **\*1.500 € Starterprämie** (\*Auszahlung erfolgt nach erfolgreich bestandener Probezeit von 6 Monaten)

Die Dussmann Group steht für Chancengleichheit, die Verhinderung jeglicher Form von Diskriminierung, sowie die Förderung einer Kultur der Wertschätzung von Vielfalt. Wir möchten daher ausdrücklich **ALLE** ermutigen, sich zu bewerben.

**Werden Sie jetzt Teil der #Dussmannschaft.**  
Wir freuen uns auf Ihre Bewerbung.

Telefonnummer 06061-3095  
E-Mail: [Bewerbungen@Dussmann.de](mailto:Bewerbungen@Dussmann.de)

**Eckhardt** **JOBANZEIGE**

Wir suchen **m/w/d**

**LKW-Fahrer/in (Nahverkehr)**

Eigener LKW & moderner Fuhrpark

**Wir bieten:**  
**sehr gute Bezahlung**

- Grundgehalt 3.400 Euro/mtl. brutto
- Spesen
- Trinkgeld
- Provision
- Tankgutschein
- sicherer Arbeitsplatz
- Arbeitskleidung
- freundliches Team
- abwechslungsreich
- anspruchsvoll
- Kundenkontakt

**Du hast noch kein LKW Führerschein? Wir übernehmen gerne die Kosten!**

Bewerbungen bitte an: [jobs@eckhardt.de](mailto:jobs@eckhardt.de) oder via [eckhardt.de/jobs](http://eckhardt.de/jobs)

**Eckhardt GmbH** | Rathausstraße 23 | 64750 Lützelbach/Rimhorn  
Fon. 0 61 65.12 06 | [info@eckhardt.de](mailto:info@eckhardt.de) | [eckhardt.de](http://eckhardt.de)

**wipa SYSTEM-TECHNIK**  
Höchster Str. 20  
D-64747 Breuberg-Sandbach  
Tel.: +49 (0) 616530323-3  
email: info@wipa-ly.com  
www.wipa-online.de

- Automatisierungstechnik
- Maschinenbau/Mechatronik
- Fördertechnik
- Modernisierung und Retrofit
- Konstruktion

**LKY Wartungs- und Industrie-Service GmbH**  
Hammerweg 39  
D-64720 Michelstadt  
Tel.: +49 (0) 60617064-0  
E-Mail: zentrale@ly-holding.com  
www.ly-holding.com

Als erfolgreiches mittelständisches Unternehmen im Dienstleistungsbereich, Automatisierungstechnik, Sondermaschinenbau und Fördertechnik, beliefern wir namhafte Auftraggeber im In- und Ausland.

Zur Verstärkung unseres Teams suchen wir am Standort Michelstadt einen

**Industriemechaniker (m/w/d)**  
Vollzeit (40 Std. Woche)

**Aufgaben:**

- Selbstständiges Arbeiten im Werkstatt- und Montagebereich.
- Zusammenbau und Montage von Sondermaschinen und Fördertechnik im Team oder selbstständig
- Herstellen von Schweißkonstruktionen und Baugruppen im Sondermaschinenbau
- Abstimmung der Arbeitsabläufe mit den Verantwortlichen von Konstruktion/Planung
- Aufbau und Inbetriebnahme der Maschinen beim Auftraggeber

**Ihre Qualifikation:**

- Erfolgreich abgeschlossene Ausbildung als Industriemechaniker
- Berufserfahrung ist erforderlich
- Kenntnisse im MAG Schweißen
- Pneumatikkenntnisse erforderlich
- PKW-Führerschein

**Wir bieten Ihnen:**

- Sicherer Arbeitsplatz in Festanstellung mit wertschätzender Unternehmenskultur
- Jahresgratifikation, vermögenswirksame Leistungen
- Umgang mit stets aktueller und innovativer Technik im Rahmen „INDUSTRIE 4.0“
- Flache Hierarchien mit kurzen Entscheidungswegen
- Eine professionelle Arbeitsumgebung mit Entwicklungsmöglichkeiten, freundliches Team, Freiraum für selbständiges Arbeiten, Verantwortung und Eigeninitiative.

Bitte bewerben Sie sich unter [www.ly-holding.com/karriere](http://www.ly-holding.com/karriere)

**Stellenmarkt**

**MAUL**

Wir bilden aus!

- Fachinformatiker Fachrichtung Systemintegration (m/w/d)
- Industriekaufmann (m/w/d)
- Kaufmann für E-Commerce (m/w/d)
- Industriemechaniker (m/w/d)
- Maschinen- und Anlagenführer (m/w/d)

**Jetzt bewerben**  
Weitere Infos: [www.maul.de](http://www.maul.de)

**Odenwälder Journal**

**Digital Sales Mitarbeiter (m/w/d)**  
in Vollzeit oder Teilzeit (Homeoffice möglich)

Seit 40 Jahren versorgen wir die Menschen im Odenwald mit den aktuellsten News aus dem Kreis – print und digital. Aus diesem Grund sind wir der starke, lokale Werbepartner für Unternehmen in unserer Region.

**Für unser neues digitales Marketingtool „salelocal“ suchen wir ab sofort Sie als neuen Mitarbeiter/in.**

Senden Sie uns Ihre Bewerbungsunterlagen an:

[vz@odw-journal.de](mailto:vz@odw-journal.de)  
Ansprechpartner: Volker Zaborowski  
Odenwälder Journal Medienhaus GmbH  
Nelkenstraße 1 | 64750 Lützelbach  
Telefon: 06165/93090  
[www.odw-journal.de](http://www.odw-journal.de)

Ein Unternehmen der EGRO Mediengruppe  
Verlage · Zusatzorganisationen · Agenturen

**REWE  
CENTER  
MICHELSTADT  
Dein Markt**

Dein Markt fürs  
Adventsbacken

**Deine Angebote. Dein Markt.**



Spanien:  
Orangen  
Sorte: siehe Etikett,  
Kl. I,  
je 2-kg-Netz  
(1 kg = 1.50)

**Aktion**  
**2.99**



Müller  
Müllermilch  
versch. Sorten,  
je 400-ml-Fl.  
(1 l = 1.98)

**Aktion**  
**0.79**  
**0.69**  
(1 l = 1.73)  
Preis mit App Coupon



Ehrmann  
Almighurt  
versch. Sorten,  
je 150-g-Becher  
(1 kg = 2.20)

**Knaller**  
**0.33**



Schweine-Nacken  
mit Knochen, am  
Stück oder  
in Scheiben,  
Haltungsform 2,  
je 1 kg

**Aktion**  
**6.99**



3 Glocken  
Genuss Pur Pasta  
versch.  
Ausformungen,  
je 500-g-Btl.  
(1 kg = 2.22)

**Aktion**  
**1.11**



Erasco  
Eintopf  
versch. Sorten,  
je 800-g-Dose  
(1 kg = 2.49)

**Aktion**  
**1.99**



Mars  
Twix  
je 5 x 50-g-Pckg.  
(1 kg = 6.76)  
oder Snickers  
je 5 x 50-g-Riegel  
(1 kg = 6.76)

**Aktion**  
**1.69**



Coca-Cola\*,  
Coca-Cola Zero\*, Fanta  
oder Sprite Mischkasten  
versch. Sorten,  
\*koffeinhaltig,  
je 12 x 1-l-Fl.-Kasten  
(1 l = 0.79)  
zzgl. 3.30 Pfand

**Knaller**  
**9.49**



Bacardi  
Carta Blanca  
Superior  
37,5% Vol.  
oder Spiced  
35% Vol.,  
je 0,7-l-Fl.  
(1 l = 15.70)

**Knaller**  
**10.99**  
**10.49**  
(1 l = 14.99)  
Preis mit App Coupon

REWE Markt GmbH, Domstr. 20 in 50668 Köln. Namen und Anschrift der Partnermärkte findest du unter www.rewe.de oder der Telefonnummer 0221 - 177 397 77. Unser Unternehmen ist Bio-zertifiziert durch DE-ÖKO-006.

Druckfehler vorbehalten. Abgabe nur in haushaltsüblichen Mengen. Aktionspreise sind zeitlich begrenzt. Verkauf nur solange der Vorrat reicht.

**Walther-Rathenau-Allee 24, 64720 Michelstadt**  
Für dich geöffnet von Montag bis Samstag von 7 bis 22 Uhr

**%** Die REWE-App  
Alle Angebote  
immer dabei.

**PAYBACK**  
**rewe.de**

# 35

## Jahre

Möbel Kempf in  
**BAD KÖNIG**

BIS ZU

# 50%\*

RABATT AUF FREI-GEPLANTE **KÜCHEN**

BIS ZU

# 35%\*

RABATT AUF **MÖBEL UND MATRATZEN**

## Jubiläums-SCHLUSSVERKAUF

**1 BORNEO 2 Esstisch**  
Platte Sheesham gebeizt mit Baumkante, Plattenstärke ca. 5,5 cm, Doppel-X-Gestell Metall schwarz, ca. 180x90 cm.  
~~1099,-~~ **599,-**

**2 TORGAN Armlehnenstuhl**  
Bezug: Microfaser anthrazit, Gestell: schwarz, drehbar, mit Rückhofunktion.

~~315,-~~  
**je 159,-**

**DREHBAR**

Wunderschöne Weihnachts-Accessoires

BESUCHEN SIE UNSEREN ZAUBERHAFTEN **Weihnachtsmarkt**

~~59,90~~  
**24,90**

**1. ALO Deko-Hirschkopf** braun, ca. 36,5x48x25,5 cm, Polystyrol.

**2. PLANTI 4 Vase** ca. 33x13 cm, Paulowniaholz. ~~19,99~~ **12,99**

**3. EVRY Kissen** ca. 43x43 cm, RV, 100% BW. ~~26,90~~ **18,99**

**4. FJORD Kissenhülle** versch. Farben, ca. 50x50 cm, RV uni, Feincord, Rippendesign, 100% PES. je ~~15,99~~ **10,99**

**5. TROPHY Kissenhülle** versch. Farben, ca. 40x40 cm, Filzoptik. ~~ab 12,99~~ **8,99**

**6. TIVI Kissenhülle** ca. 50x50 cm, VS.: echtes Schaffell, RS.: 100% PES, versch. Farben. je ~~29,90~~ **16,99**

**7. TOVE Schaffell** ca. 90-99x55 cm, waschbar bis 30 Grad. ~~ab 39,90~~ **29,90**

**8. JASON Laterne** H: ca. 41 cm o. 55 cm, Edelmetall. ~~ab 19,99~~ **12,99**

**9. KUFY Deko-Schlitten** braun, ca. 34x14x11 cm, Holz. ~~13,99~~ **8,99**

**10. FLINT Kissen** ca. 30x50 cm, RV, 100% BW. je ~~19,99~~ **15,99**

### AKTUELLE ANGEBOTE ZUM JUBILÄUMS-SCHLUSSVERKAUF

~~1399,-~~  
**899,-**

**MONIKA Wohnwand** Royal Grey Dekor, Absetzungen Balkeneiche massiv, inklusive Frontbeleuchtung, ca. 285x187x44 cm. Ohne Innenbeleuchtung.

*Cord - voll im Trend!*

~~2999,-~~  
**1599,-**

**PAOS 16 Polstergarnitur** Bezug Breitcord creme, Ottomane links, ca. 199x305 cm Stellfläche, mit Schwenkrücken und 3 Nierenkissen.

MÖGL. SONDERAUSST. GROSSE FARBAUSWAHL ZUM INDIVIDUELLEN PREIS

Schlaffunktion & Stauraum

*Inkl. Innenausstattung*

Glasfront

~~2459,-~~  
**1299,-**

**PERANO Drehtürenschränk** Front Glas kristallweiß, Korpus alpinweiß, ca. 301x223x61 cm. Inkl. 4 Frontschubladen, Innenspiegel und Krawattenhalter. Ohne Deko. Auch in graphit und seidengrau erhältlich.

~~1149,-~~  
**599,-**

**Jubiläums-Preis**

**SARANDE Bettgestell** Wildeiche massiv geölt, inkl. 4 Bettkästen und Fußteilregal, Liegefläche ca. 180x200 cm. Ohne Matratze, Auflagen und Deko.

WILDEICHE MASSIV Schubkästen geschenkt

~~259,-~~  
**139,-**

ausziehbar auf 200 cm

**SIO 1 Einzelbank** Stoff grey, Sitz Taschenfederkern, ca. 160 cm breit ~~1799,-~~ **949,-** **MEYLA Schwingstuhl** Stoff grey, Gestell schwarz.

**MERKUR Esstisch** Halifax Tabac Dekor, ausziehbar, ca. 160(200)x90 cm ~~1519,-~~ **799,-**

~~2315,-~~  
**1199,-**

**LASCONDO RIVA Polstergarnitur** in Stoff anthrazit, FüÙe Metall, ca. 208x252 cm. Ohne Kopfstützen und Kissen.

MÖGLICHE SONDERAUSSTATTUNG GROSSE FARBAUSWAHL ZUM INDIVIDUELLEN PREIS

Schlaffunktion Bettkasten

## 0% KÜCHEN & MÖBEL FINANZIERUNG

Jetzt 35 zinsfreie Monate sichern!

bis zu **35 MONATE**

## JUBILÄUMS Gewinnspiel

Mitmachen & Gewinnen bis zum 23.12.2023

**MOOSHOF**

**1. Preis**

5 TAGE ERHOLUNG IM \*\*\*\*S WELLNESSHOTEL BODENMAIS, BAYERISCHER WALD FÜR 2 PERSONEN

**3. Preis**

**35x50€**

KEMPF / MOBILE EINKAUFSGUTSCHEIN im Wert von 50,- €

**2. Preis**

**OLED FLAT TV**

der neuesten Generation. Abbildung ähnlich.

**MediaMarkt**

**VORTEILS-COUPON**

*Mittagessen*

**CAFE & RESTAURANT**

Sauerbraten mit LebkuchensoÙe und Knödeln

~~12,90~~  
**10,50**

Gültig 13.11.23 – 18.11.23 Coupon bitte ausschneiden. 1 Coupon pro Person.

**Weingut Dieter Zöller**  
**Häckerwirtschaft**  
 »Mechenharder Woischeuer«  
 bis 19.11.2023  
 täglich ab 11.00 Uhr  
**Weingut Dieter Zöller**  
 Mechenharder Straße 193  
 63906 Erlenbach a.Main  
 Telefon 09372 10966

## 1,14 Millionen für Neubau

**Höchst.** Der Sozial- und Integrationsminister Kai Klose übergibt demnächst einen Zuwendungsbescheid des Landes in Höhe von 1,14 Millionen Euro für den Neubau einer Tagesförderstätte in 40 barrierefreien und modernen Tagesförderstättenplätzen (davon 26 neue) auf dem Gelände der Werkstatt für Menschen mit Behinderungen betreut werden. red

Geplant ist eine barrierefreie Einrichtung, in der Menschen mit schweren Behinderungen in 40 barrierefreien und modernen Tagesförderstättenplätzen (davon 26 neue) auf dem Gelände der Werkstatt für Menschen mit Behinderungen betreut werden. red



## „Spiel für viele“ Praxisworkshop hat Plätze frei

**Brombachtal.** Die Kinder- und Jugendförderung veranstaltet am Samstag, 25. November, von 9 bis 17 Uhr einen Praxisworkshop im Dorfgemeinschaftshaus zum Thema Spielpädagogik, in dem noch Plätze frei sind.

Bei „Spiele für viele – Spielpädagogische Impulse für die Gruppenarbeit“ liegt der Fokus auf Spielen und Übungen mit wenigem oder gar keinem Material. Getreu dem Motto „Simple things“ geht es um Spiele und Methoden mit Alltags-

## Wenn die langen Abende kommen Zusammen durch die dunkle Jahreszeit

Der Herbst ist da und damit auch der Beginn der langen Abende. Aber einsam muss in der Seniorenresidenz „Am Kurpark“ niemand sein. Für soziale Interaktion und Gemeinsamkeit ist bestens gesorgt. Regelmäßig wird ein vielfältiges Veranstaltungsprogramm angeboten, das für jeden Geschmack etwas bereithält. Auch Tagesausflüge oder saisonale Veranstaltungen stehen auf dem Programm. Egal ob sportliche Aktivitäten, kulinarische Leckerbissen, kulturelle, musikalische, soziale Veranstaltungen oder verschiedene Warenpräsentationen – es ist immer Programm in der Residenz.

Natürlich können sich die Bewohner auch selbst organisieren und treffen. Dazu stehen diverse Gemeinschaftsflächen zur Verfügung und das hauseigene Café & Restaurant „Parkblick“, in dem es meist hausgemachten Kuchen gibt und das für einen Plausch den idealen Rahmen bildet. Schnell kommt man ins Gespräch und viele Freundschaften und Beziehungen haben hier ihren Anfang genommen. Das Leben in der Se-

niorenresidenz bietet viele Möglichkeiten. Zusätzlich zum Basispaket stehen den Bewohnern umfangreiche Serviceleistungen zur Verfügung. Altersbedingte Einschränkungen können so aufgefangen werden und Lebensqualität und Selbstständigkeit bleiben erhalten. Durch den im Haus ansässigen Pflegedienst ist täglich eine 24-stündige Rufbereitschaft gewährleistet und kann durch die im Zimmer installierten Notrufschalter schnell aktiviert werden. Die Rezeption ist täglich besetzt – auch an Wochenenden und Feiertagen. Somit ist täglich ein Ansprechpartner da. Für die Angehörigen bedeutet der Einzug in die Residenz oft eine Entlastung. Sie wissen, dass ihre Lieben gut versorgt sind und sie, aber auch ihre Angehörigen, wieder mehr Freiräume für eigene Bedürfnisse haben.

In der Residenz & Hotel „Am Kurpark“ mit altersgerechter Infrastruktur stehen 120 hochwertige und stilvoll ausgestattete Zwei- oder Drei-Zimmer-Appartements zur individuellen Einrichtung und in bester Kurparklage

zur Verfügung. Das hauseigene Restaurant mit angegliederter Küche bietet täglich frisch zubereitete Speisen an. Von der Wohnungsreinigung bis zum Hausmeisterdienst werden den Bewohnern viele Alltagspflichten abgenommen. Ebenfalls unter dem Dach der Residenz befinden sich ein Friseursalon, eine Fußpflegepraxis und das „Residenz-Lädchen“ für den schnellen Einkauf.

Sogar auf den eigenen Pkw kann bequem verzichtet werden. Durch den hauseigenen „Resi-Bus“ sind die Bewohner trotzdem mobil. Regelmäßig fährt er wichtige Haltepunkte in Bad König, Erbach und Michelstadt an. Übrigens: Viele Leistungen sind bereits im Mietpreis inkludiert.

Infos unter Tel.: 06063-95940 oder per E-Mail: info@seniorenresidenz-badkoenig.de. Weitere Infos auch im Internet unter www.senioren-wohkonzepte.de. Alternativ können Interessierte das Residenzleben einfach testen, indem sie ein paar Urlaubstage in einem der Hotel-Appartements verbringen.

## Päckchen für Arme Kinder in Not bekommen Geschenke

**Brensbach.** Die evangelische Kirchengemeinde Brensbach und das Team Stiftung Kinderzukunft sammeln in diesem Jahr wieder Geschenkpakete für Kinder in armen Verhältnissen. Gesammelt wird noch bis zum Freitag, 24. November, Pakete können in der Höchster Straße 2 von 8 bis 18 Uhr abgegeben werden.

Die Päckchen werden mit Lkw nach Bosnien und Herzegowina, Rumänien und, falls möglich, in die Ukraine gebracht. Dort wer-

den sie an Kinder in Waisenhäusern, Kliniken, Schulen, Kindergärten und Elendsvierteln verteilt. Das Ziel der Helfer: Denjenigen Freude zu schenken, die unverschuldet und bereits im Kindesalter mit dem eigenen Leib erfahren müssen, wie hart das Leben sein kann, wenn man arm ist oder in Krankheit aufwächst.

Im letzten Jahr wurden rund 14.000 Päckchen auf den Weg geschickt. Weitere Infos unter Tel.: 0151-65159500. red

**RESIDENZ & HOTEL „AM KURPARK“ BAD KÖNIG**  
 Werkstraße 27  
 64732 Bad König  
 Tel.: 06063 9594-0

• Stilvoll wohnen  
 • Genussvoll leben  
 • Gut betreut im Alltag

[www.senioren-wohkonzepte.de](http://www.senioren-wohkonzepte.de)

**MAGIC SILVESTER COUNTDOWN**  
**ENZO PAOLO & ANDY MIT GREGOR**  
 Let's Celebrate and Get Excited for 2024

EINLASS AB 18:00 UHR

Programm:  
 • 5 Gang Menu  
 • Abendveranstaltung mit Enzo Paolo & Andy mit Gregor  
 • Neujahrs Sekt  
 • Feuerwerk  
 • Mitternachtsuppe  
 • Musikalische Unterhaltung

119,-€ P.P.

TICKET VORVERKAUF UNTER  
[WWW.HOTELGASTHOF-SCHMUCKER.DE](http://WWW.HOTELGASTHOF-SCHMUCKER.DE)  
 HAUPTSTRASSE 91, 64756 MOSSAUTAL

46. Woche. Gültig ab 13.11.2023

**REWE CENTER**  
 Dein Markt

**Hier ist mehr für dich drin!**  
 Deine Top-Angebote in deinem REWE Center.

Entdecke jede Woche über 300 Angebote



**Mehr Vielfalt in Sortiment und Service:**

- Große Obst- und Gemüseauswahl
- Service-Theken für Fleisch, Wurst, Käse und Fisch
- Große Wein- und Getränkeabteilungen
- Große Auswahl an Nonfood-Artikeln

REWE Markt GmbH, Domstr. 20 in 50668 Köln, Namen und Anschrift der Partnermärkte findest du unter [www.rewe.de](http://www.rewe.de) oder der Telefonnummer 0221 - 177 397 77. Unser Unternehmen ist Bio-zertifiziert durch DE-ÖKO-006.

**REWE Beste Wahl**

Bananen je 1 kg **Aktion 1,79**

PRO-PLANET INFO  
 Für bessere soziale Bedingungen

**Meggle**

Feine Butter oder Streichzart versch. Sorten, je 250-g-Becher/Pckg. (1 kg = 6.36) **Aktion 1,59**

**Bauer Butterkäse**

halb. Schnittkäse, 45% Fett i.Tr., je 100 g **Aktion 0,79**

**Géramont Cremig-zarte Scheiben**

je 150-g-Pckg. (1 kg = 13.27) oder Weichkäse 60% Fett i.Tr., je 200-g-Pckg. (1 kg = 9.95) **Aktion 1,99**

**Dr. Oetker Die Ofenfrische Vier Käse**

tiefgefroren, je 410-g-Pckg. (1 kg = 5.41) **Aktion 2,22**

**Coca-Cola\*, Coca-Cola Zero\*, Fanta oder Sprite Mischkasten**

versch. Sorten, \*koffeinhaltig, je 12 x 1-l-Fl.-Kasten (1 l = 0.79) zzgl. 3.30 Pfand **Aktion 9,49**

Angebote gültig bei REWE CENTER. In vielen Märkten Mo. – Sa. von 7 bis 22 Uhr für dich geöffnet. Beachte bitte unseren Aushang am Markt.

Die REWE-App Alle Angebote immer dabei.

[rewe.de](http://rewe.de)

Druckfehler vorbehalten. Abgabe nur in haushaltsüblichen Mengen. Aktionspreise sind zeitlich begrenzt. Verkauf nur solange der Vorrat reicht.

### Reit- und Fahrsport Eitel

Ihr kompetenter Partner für Reiter, Fahrer und Pferd mit großem Kutschen- und Fahrgeschirrsortiment



**Fahrsport**

- Kutschen neu und gebraucht für Turnier und Freizeit
- Fahrgeschirre (auch Einzelteile)

**Reitsport:**

- Markenbekleidung für Turnier und Freizeit
- Sättel verschiedener Marken, Englisch-Western-Freizeit, von Pony bis Kaltblut, Anpassung direkt bei Ihnen vor Ort
- sowie alles zur Pflege und Ausstattung Ihres Pferdes

**Wir freuen uns auf Ihren Besuch!**



Mo. - Fr. 13:30 - 18:30 Uhr - Sa. 9:00 - 13:00 Uhr  
 Rodensteiner Straße 20 • 64407 Fränkisch-Crumbach  
 Telefon 06164 - 1485 • Fax 06164 - 5616  
 info@reitsport-eitel.de • www.reitsport-eitel.de



# Pferde region

## Odenwald



Wenn mich jemand fragen würde,  
 was für mich Schönheit  
 und Sanftmut vereint,  
 würde ich ohne zu  
 zögern antworten:

„Ein Pferd“

Foto: Klara Wöber

## Vorreiterin mit starken Werten Erfolgreiche Dressurreiterin Isabell Werth im Profil

**Kronberg.** Vorbild, Vorzeigethletin und Vorreiterin - Isabell Werth hat mit ihrer beispiellosen Karriere Sportgeschichte geschrieben. Gleich sieben Olympiasiege, neun WM-Titel und unzählige nationale wie internationale Triumphe machen sie zur erfolgreichsten Dressurreiterin der Welt. Nun schlägt die gebürtige Rheinländerin ein neues Kapitel in ihrer ruhm- wie abwechslungsreichen Karriere auf: Isabell Werth wird Markenbotschafterin für Land Rover – eine exklusive Verbindung mit gemeinsamen Werten. Isabell Werth blickt auf eine weltweit einzigartige Karriere zurück. Vor über 35 Jahren ihre Passion zum Beruf gemacht, ist sie die bis heute erfolgreichste Reiterin in der Geschichte. „Ich beschäftige mich 24 Stunden am Tag mit Pferden, sie sind meine große Leidenschaft“, erklärt Isabell Werth. Um in Wettkämpfen erfolgreich zu sein, ist für sie



Isabell Werth Foto: privat

neben der Wahl eines besonderen Pferdes auch die Wahl der richtigen Partner entscheidend: „Für Pferdesportbegeisterte sind die robusten Modelle von Land Rover allererste Wahl“, schwärmt Isabell Werth. „Ich bin im Jahr noch immer mehrere Zehntausend Kilometer mit meinen Pferden zu Turnieren und anderen Veranstaltungen unterwegs.“

Neben den weiterhin hohen sportlichen Ambitionen im Dressur-Viereck hat Isabell Werth es sich auch zur Aufgabe gemacht, ihr Wissen weiterzugeben und junge Reittalente nachhaltig zu fördern. „Ich bin durch meine intensive Beschäftigung mit den Pferden und auch im Rahmen der Ausbildung und Förderung junger Reiter und Reiterinnen zu einer Art Mentorin geworden“, erzählt Isabell Werth. Mit beispielhafter Disziplin, unerschütterlichem Durchhaltevermögen und viel Fleiß hat sie sich ihre beeindruckende sportliche Erfolgsgeschichte erkämpft. Und so wird Isabell Werth auch im Rahmen der Partnerschaft mit Land Rover ihr über Jahrzehnte hinweg gesammeltes Wissen weitergeben und als Top-Referentin bei der beliebten Veranstaltungsreihe „Land Rover Live“ über ihren Karriereweg berichten und wertvolle Tipps geben.

## Motivation von Reiter und Pferd Trainerfortbildung beim Reit- und Fahrverein Oberzent



Die Teilnehmer der Trainerfortbildung des Kreisreiterbundes Odenwald in der Halle des gastgebenden RFVO in Beerfelden.  
 Foto: Charlotta Mitschke

**Oberzent.** Am Samstag, 4. November, fand die vom Kreisreiterbund Odenwald vermittelte Trainerfortbildung mit Referenten des Pferdesportverbands Hessen auf der Anlage des Reit- und Fahrvereins Oberzent (RFVO) in Beerfelden statt. Als Unterrichtsleiter konnten Jürgen Weber und Erik Schlaudraff vom PSV Hessen gewonnen werden. Als Themen standen Balance, Losgelassenheit sowie Motivation von Reiter

und Pferd auf dem tagesfüllenden Programm. In der Mittagspause sorgten Mitglieder des RFVO für die Verköstigung. Von Kürbis- bis Kuchen war für alle 30 Teilnehmer etwas dabei. Dabei kamen die Angereisten aus den Reiterbünden Odenwald, Bergstraße, Darmstadt-Dieburg, Offenbach und Wintermühle Neu-Anspach. Die Anfahrt hatte sich jedoch gelohnt. Nach der Begrüßung

von Christa Reuter, 2. Vorsitzende des Kreisreiterbundes und Jugendtrainerin des RFVO Beerfelden, ging es an die Arbeit. Am Vormittag: Vorstellungsrunde, Theorie und Vorbereitung für den Nachmittag. In fünf Arbeitsgruppen wurden verschiedene Aufgabenstellungen abgearbeitet: „Unterstützung und Begleitung, Fahnen abnehmen und weitertragen, Stab abnehmen und weitertragen, Reiter balanciert über Eimer und führt dabei das Pferd, Abnehmen eines Deckels an einem Ständer und Aufsetzen auf einem weiteren Ständer sowie Slalom in allen 3 Gangarten geritten“, so die anspruchsvollen Aufgaben an die Reiterinnen. Mia Luise Müller, Melanie Jöst, Anja Höhner, Charlotta Mitschke und Emelie Willenbücher vom gastgebenden Verein ritten mit ihren Pferden die Übungen vor. red

## EINLADUNG ZUM DEFENDER DAY BEI AUTO BÖHM IN ERBACH

## DEFENDER



### 2,99% FINANZIERUNG\*

Zum Beispiel den Defender 110 D200 S ab 550,-€ pro Monat finanzieren

### ALLE MODELLE

Erleben Sie die verschiedenen Varianten des Defender bei einer Probefahrt

### RÄDER INKLUSIVE

Für ausgewählte Defender Lagerfahrzeuge erhalten Sie kostenfreie Winterräder von uns\*\*

GmbH & Co. KG  
**Auto Böhm**

\*Anschaffungspreis 74.400,00 €; Anzahlung 15.000,00 €; Nettodarlehensbetrag 59.400,00 €; Zinsen 5.845,00 €; Gesamtbetrag 65.245,00 €; Sollzinssatz (jährlich, gebunden für die Vertragslaufzeit) 2,95 %; Effektiver Jahreszinssatz 2,99 %; Laufzeit in Monaten 48; feste monatliche Rate 550,00 €; Schlussrate 39.395,00 € - Defender 110 D200 S - Kraftstoffverbrauch und CO<sub>2</sub>-Emissionen (WLTP) jeweils max. kombiniert: 9,2 l/100 km; 240 g/km; Abbildung zeigt Sonderausstattung. Alle vorgenannten Preise verstehen sich inkl. der gesetzlichen Mehrwertsteuer. \*BNP PARIBAS S.A. NIEDERLASSUNG DEUTSCHLAND verwendet die Marke Land Rover unter Lizenz von Jaguar Land Rover Limited, dem Eigentümer der Marken Jaguar und Land Rover. Land Rover Financial Services – ein Service der Consors Finanz. Consors Finanz ist eine eingetragene Marke der BNP Paribas S.A. Niederlassung Deutschland, Sitz der BNP Paribas S.A. Niederlassung Deutschland: Rüdeshheimer Straße 1, 80686 München, HRB München 240860, USt-IdNr. DE191528929, www.consorsfinanz.de, Sitz der BNP Paribas S.A.: 16, boulevard des Italiens, 75009 Paris, Frankreich, Registergericht: R.C.S. Paris 662 042 449 Président du Conseil d'Administration (Präsident des Verwaltungsrates): Jean Lemierre, Directeur Général (Generaldirektor): Jean-Laurent Bonnafé - \*\* Gültig für den kleinsten verfügbaren Originalradsatz.

# Pferde region



Wenn mich jemand fragen würde,  
was für mich Schönheit  
und Sanftmut vereint,  
würde ich ohne zu  
zögern antworten:  
„Ein Pferd“

Odenwald

## Land der tausend Träume Ein fantastischer Ritt durch Asien mit Cavalluna

Europas beliebteste Pferdeshow ist mit dem neuen Programm „Cavalluna – Land der Tausend Träume“ bis Juni 2024 auf Tour. Besucher können sich in eine unglaubliche Welt auf dem asiatischen Kontinent entführen lassen und wunderschöne Pferde, höchste Reitkunst, überwältigende Schaubilder und gefühlvolle Musik erleben – eingebettet in eine fantastische Geschichte, die Groß und Klein begeistern wird.

Auch diesmal hat sich das Kreativteam um Autor, Regisseur und Komponist Klaus Hillebrecht etwas ganz Besonderes einfallen lassen, um die Zuschauer für einige Stunden in eine ferne Welt zu entführen. Jede einzelne Szene transportiert Schönheit, Natürlichkeit und tiefe Emotionen und macht Cavalluna zu einem unver-

gesslichen, einmaligen Erlebnis. Die neue Show erzählt eine abenteuerliche und sagenhafte Geschichte: Yuen, die mit seltenen blauen Augen geboren wurde – ein Zeichen besonderen Talents – wird aufgrund ihrer Herkunft vom bösen königlichen Berater Merl und seinen Schergen verfolgt. Auf der Flucht erfährt sie vom fernen Land der Tausend Träume, in dem jeder sich selbst verwirklichen und seine Begabungen ausleben kann. Ihre Suche nach diesem mystischen Ort führt sie zu einem Shaolin-Meister, Kung-Fu-Kämpfern und einem Pferdeflüsterer, doch ihre Verfolger sind ihr immer dicht auf den Fersen. Wird sie es schaffen, das sagenumwobene Land der tausend Träume zu erreichen? Ob hochklassige Dressureinla-

gen der portugiesischen Equipe um Luís Valença, actionreiches Trickreiten der französischen Hasta Luego Academy, eine traumhafte Freiheitsdressur von Publikumsliebbling Bartolo Messina oder die rasante ungarische Post des italienischen Ausnahmetalents Diego Giona – bei „Cavalluna – Land der Tausend Träume“ begeistern beliebte Stars aufs Neue das Publikum mit ihrem außergewöhnlichen Können. Doch auch neue Gesichter werden zeigen, was in ihnen und ihren wunderschönen Pferden steckt. So ist der Spanier Alejandro Barrioreo in der Rolle des Bösewichts Merl mit beeindruckenden Schaubildern vertreten sowie die deutsche Equipe Pfeifer, die mit unvergleichlichen Feuereffekten und rasanter Frauenpower Groß und Klein in ihren Bann zieht.

**CAVALLUNA**  
PASSION FOR HORSES

**LAND DER TAUSEND TRÄUME**

**02. - 04.02.24 Frankfurt**  
**01. - 02.06.24 Mannheim**

[www.cavalluna.com](http://www.cavalluna.com)

Gäste gehen bei Europas beliebteste Pferdeshow auf eine abenteuerliche Reise durch Asien und erleben spannende Action, tiefes Vertrauen und pure Leidenschaft für Pferde. Vom 2. bis 4. Februar 2024 in der Frankfurter Festhalle und am 1. und 2. Juni in der SAP Arena in Mannheim. Informationen und Tickets zur Show gibt es unter [www.cavalluna.com](http://www.cavalluna.com) und unter 01806-733333. (0,20 Euro/Anruf inkl. MwSt. aus dem deutschen Festnetz, max. 0,60 Euro/Anruf inkl. MwSt. aus den Mobilfunknetzen)



Ungarische Post von Diego Giona.

Foto: Cavalluna

### Immer müde? Abgeschlagen? Schilddrüsenunterfunktion, Eisen- oder Vitamin-D-Mangel?

Weder ein Vitamin-D-Mangel, eine Schilddrüsenunterfunktion noch ein Eisenmangel ist einfach erkennbar. Die Symptome sind vielfältig und können leicht mit anderen gesundheitlichen Problemen verwechselt werden. Eine frühzeitige Diagnose und Behandlung verbessern Wohlbefinden und Lebensqualität. Bei einer Schilddrüsenunterfunktion produziert die Schilddrüse nicht ausreichend Hormone. Ein Eisenmangel entsteht bei zu wenig Eisen im Körper. Ein Vitamin-D-Mangel hängt in unseren Breitengraden vor allem an zu wenig Sonnenlicht. Die drei Erkrankungen äußern sich in teils gleichen Symptomen, wie Müdigkeit, Abgeschlagenheit und Konzentrationsproblemen. Sollte ein Verdacht bestehen, empfiehlt sich ein ZuhauseTEST. Es ist eine schnelle

und einfache Möglichkeit, um rechtzeitig zu handeln und mit einem Arzt eine effektive Behandlung, oft durch eine Ersatztherapie mit Schilddrüsenhormonen, Eisen- oder Vitamin-D-Präparaten, zu besprechen. Den **ZuhauseTEST Schilddrüse, Eisenmangel oder Vitamin D** gibt es in der Drogerie **dm** oder online mit dem 15%-Rabattcode **HERBST15** auf [www.zuhausestest.de](http://www.zuhausestest.de).



### Hausbrand sorgt für großen Einsatz

**Erbach.** Am frühen Sonntagmorgen, 5. November, brach in einem unbewohnten Haus im Erbacher Stadtteil Haisterbach ein Feuer aus. Kurz nach 6 Uhr bemerkten Anwohner die Flammen und riefen Polizei und Feuerwehr. Wehren aus Erbach und den Stadtteilen Günterfürst, Haisterbach und Lauerbach löschten das Feuer. Vorsorglich war auch ein Notarzt und Rettungswagen bereitgestellt worden. Es wurde niemand verletzt. Das Haus wird derzeit umgebaut. Brandursache und Schadenhöhe sind noch unklar, die Brandstelle kann noch nicht betreten werden. *red*

### Tätowieren gegen Depression

**Michelstadt.** Am Freitag, 17. November, laden die Odenwälder Selbsthilfegruppen SHG Angst Panik Depression und SHG Semikolon zum dritten Mal zum Tätowieren eines Semikolons ein. Die Aktion für mehr Aufmerksamkeit für psychische Erkrankungen findet im Selbsthilfebüro Odenwald der Paritätischen Projekte gGmbH, Untere Pfarrgasse 7, zwischen 10 und 17 Uhr statt. *red*

### Blutspende in Höchst

**Höchst.** Blutspendeinteressierte können am Freitag, 24. November, von 15 Uhr bis 19.30 Uhr im Bürgerhaus, Montmelianer Platz 4, Blut spenden. Termine werden online unter: [www.blutspende.de](http://www.blutspende.de) /termine reserviert. Alle Termine und weitere Informationen unter [www.blutspende.de](http://www.blutspende.de) oder unter 0800-1194911. *red*

### Themenführung durch Sammlung

**Erbach.** Die Antikensammlung des Grafen Franz I. steht im Mittelpunkt einer Themenführung am Donnerstag, 23. November, im Schloss Erbach. Der Eintritt kostet sieben Euro. Anmeldung unter Tel.: 06062-809360. *red*

**Anzeigenannahme**  
[anzeigen@odw-journal.de](mailto:anzeigen@odw-journal.de)  
Tel. 0 61 65 / 930 920 - Fax 0 61 65 / 930 940

## Große Wiedereröffnung bei JYSK! Neugestalteter Store in Michelstadt öffnet die Türen



Wir sind wieder für dich da: Nach umfangreichem Umbau öffnen wir die Türen unseres neugestalteten Stores in Michelstadt. Das wollen wir feiern!

**Die Wiedereröffnung findet statt**  
**am 13. November ab 9 Uhr in der Zeller Straße 4, 64720 Michelstadt.**

Unser Store präsentiert sich im frischen Look mit unserem brandneuen Ladenbaukonzept „Store-Concept 3.0“. Dieses macht einfach nur Lust auf skandinavisches Design und lädt zum ausgiebigen Shoppen ein. Auch viele neue Artikel und Warengruppen haben Einzug in das Sortiment gehalten und sind auf den großzügigen Ausstellungsflächen zu finden. Unsere – und vielleicht auch bald deine – Lieblingsprodukte aus dem Out- und Indoor-Bereich kannst du an der „T-Wall“ entdecken. An den Seiten dieses großen Raumteilers zeigen wir dir, wie du sie mit passenden Accessoires in deinem Zuhause perfekt in Szene setzt.

Das Herzstück unseres neugestalteten Stores bildet das große Matratzenstudio mit Probebettten, Matratzen & Co., wo du alles für einen erholsamen Schlaf findest. Bist du neugierig geworden und hast Lust, dich von unseren vielen attraktiven Angeboten inspirieren zu lassen? Dann schau am 13. November bei uns vorbei. Wir sehen uns! Oder wie man in Skandinavien sagt: „Vi ses!“



**Johann-Strauß-Operette-Wien**  
präsentiert ein original Wiener Gastspiel

**Wiener Gala Konzert**  
Musik. Leiter: Vasilis Tsiatsianis

INTERNATIONALE KÜNSTLER PRÄSENTIEREN  
Highlights aus Oper & Operette

**Datum: 1.1.2024**  
**Uhrzeit: 18:00 Uh**  
**Wo: Werner Borchers Halle Erbach**

Vorverkauf:  
Touristik-Infomation Erbach am Marktplatz Tel.: 06062 64880  
Buchhandlung Schindelbauer, Michelstadt Tel: 06061 2566  
oder Hotline 06061 4737 (Anrufbeantworter, ich rufe zurück)

# Standortmagazin

## der Wirtschaftsförderung Odenwaldkreis



### KJC besucht Lützelbacher Unternehmen

Beim jüngsten Unternehmensbesuch erhielten Kommunales Job-Center (KJC) und InA gGmbH Einblicke in Mitarbeiterstrukturen, Arbeitsgebiete und -abläufe der Lohwasser Elektrotechnik GmbH aus Lützelbach. >> Seite 2



### Kleider machen Leute

Die Mitarbeitenden der Notfallseelsorge und Krisenintervention im Odenwaldkreis haben dank ihrer Sponsoren neue Dienstkleidung. >> Seite 2

Jahrgang 17 - Ausgabe 389 / 10. November 2023

## Gründungsinitiative

# Fit machen für den Gründungswettbewerb

Generalprobe vor der alles entscheidenden Jury-Sitzung

VON PRESSESTELLE OREG

**Erbach.** Um sich auf die große Jury-Sitzung zum diesjährigen Gründungswettbewerb „GO“ der Gründungsinitiative Bergstraße-Odenwald gut vorzubereiten, nutzten fünf der insgesamt elf Wettbewerbsteilnehmer am 26. Oktober die Möglichkeit, ihre Präsentation im Rahmen der vom Wirtschafts-Service der OREG organisierten Generalprobe zu perfektionieren.



v.l.: Moritz Gorath (MGMW GmbH & Co. KG), Marko Salgado Moreira, Christine Vonderheit-Ebner (Projektreferentin Gründungsberatung), Michele Hörr (Training & Coaching), Oliver Bernhard (Project Enabler GmbH), Rony Kelz (Sprecher des Mentorennetzwerks). Bild: OREG mbH

Rony Kelz, Sprecher des Mentorennetzwerks und selbst Jury-Mitglied, gab den zukünftigen Unternehmerinnen und Unternehmern dabei wertvolle Tipps, wie sie sich und ihr Geschäftsvorhaben bestmöglich in Szene setzen können. 1968 als Exportleiter bei der Tuchfabrik Arzt in Michelstadt gestartet, führte ihn sein weiterer Karriereweg zur Polydress Plastic GmbH und zur BP-Plastec (einem Joint-Venture mit BP), die er als Geschäftsführer leitete. Insbesondere aus seiner letzten Station seines Berufsweges, die er Hauptgeschäftsführer eines international agierenden Unternehmens der Verpackungsbranche mit Hauptsitz in den Niederlanden beendete, weiß er sehr genau, welche Faktoren

zum unternehmerischen Erfolg führen. Diese gilt es, gut darzustellen.

Vom meisterhaften Schusterhandwerk über umweltbewusste Eventausstattung bis hin zur industriellen Mikrowellen- und Plasmatechnologie, IT-Dienstleistungen und Coachingangeboten reichten die vorgestellten Gründungsvorhaben. Diese mussten innerhalb von fünf Minuten vorgestellt werden – eine sehr kurze Zeit. Stets den Blickkontakt zum Publikum halten, die Begeisterung für das eigene Produkt authentisch

vermitteln und den Zuhörern einen roten Faden zum Verständnis des Gesamtkonzeptes spinnen – das sind die wesentlichen Punkte, die man bei der Präsentation beachten sollte. Weiterhin wichtig: Fachbegriffe vermeiden oder diese erklären und Zahlen zur geplanten Entwicklung und dem eigenen Markt parat haben. Alle Gründerinnen und Gründer nahmen viele Anregungen aus der Generalprobe mit und waren sich einig: Das war eine gute und wichtige Vorbereitung.<<

## Pflege

# Großer Martinsumzug mit Laternen in Beerfelden

Kindertagesstätte Abenteuerland kommt zum Singen in die Seniorenresidenz

VON GERT R. VON NEINDORFF

**Odenwaldkreis.** Der 11. November ist traditionell der Martinstag, der Gedenktag des heiligen Martin von Tours, der nach der Legende seinen Mantel mit einem Bettler geteilt hat. Das Datum des Martinstages ist von seiner Grablegung am 11. November 397 abgeleitet. Viele Bräuche prägen den Martinstag. Dazu zählen Martinsgansessen, Martinsumzug und Martinsingen. Daher kommen die Kinder der Kindertagesstätte Abenteuerland aus Beerfelden auch dieses Jahr wieder zum Martinsfest am 11. November um 17:30 Uhr in die Seniorenresidenz Henneböhl in den Krähberger Weg 49 in Beerfelden, um dort zu feiern.



### Einladung

**Laternenumzug**  
am 11.11.2023 um 17.30 Uhr  
mit der Kindertagesstätte Abenteuerland

Ganz herzlich möchten wir Sie für Samstag, den 11. November 2023 um 17.30 Uhr zum Laternenumzug mit anschließender St.-Martins-Feier in die Seniorenresidenz Hedwig Henneböhl, Krähberger Weg 49 in Oberzent/Beerfelden einladen.  
Bei einem wärmenden Martinsfeuer werden Kinderpunsch - für Kinder kostenfrei - , Glühwein und Würste im Brötchen angeboten.

für die Bewohnerinnen und Bewohner des Hauses.

Der Martinsumzug stellt für die Kinder der Kindertagesstätte einen der Höhepunkte des Jahres dar. Sie haben Laternen selbst gebastelt, die an diesem Tag zum Einsatz kommen. Die Kinder und ihre Eltern freuen sich schon sehr auf diesen Tag. Aber auch für die Bewohner des Hauses bietet der Martinsumzug eine Abwechslung, bei der Erinnerungen an ihre eigene Kindheit geweckt werden.

Zur Veranstaltung sind externe Gäste ganz herzlich willkommen. Insgesamt werden über 100 Kinder mit ihren Laternen an Umzug und Martinsingen teilnehmen, so dass zusammen mit deren Familienangehörigen mit über 300 Personen gerechnet werden darf.

Auch für das leibliche Wohl ist gesorgt. Ab 17:30 Uhr werden Würstchen mit Brötchen und Glühwein angeboten. Alle Kinder erhalten kostenfreien Kinderpunsch.<<

Nachdem alle Kinder eingetroffen sind, beginnt der Martinsumzug, der in der Umgebung des Hauses stattfindet. Gegen 18.30 Uhr wird der Zug wieder in die Seniorenresidenz zurückkehren, die dann mit Lichtern und Fackeln beleuchtet sein wird. Dort veranstalten die Kinder vor dem Gebäude an einem Martinsfeuer ein Martinsingen. Anschließend übergeben sie an den Heimbeirat wunderschöne selbst gebastelte Geschenke

## Gesundheit

# Neue PEKiP-Kurse in der Elternakademie am GZO

Spiel- und Bewegungsanregungen für Babys

VON ISABELL MUNTERMANN

**Erbach.** In den beliebten PEKiP-Kursen der Elternakademie am Gesundheitszentrum Odenwaldkreis (GZO) werden ab November wieder Plätze frei. Einmal wöchentlich am Montag- bzw. Freitagvormittag treffen sich die Gruppen zum gemeinsamen Spielen und Bewegen. Anmelden können sich Eltern mit ab Dezember 2022 geborenen Babys.

Ab der 8. Lebenswoche können Mütter bzw. Väter mit ihrem Nachwuchs teilnehmen. Die nach dem Alter der Babys eingeteilten PEKiP-Gruppen treffen sich wöchentlich für 90 Minuten. Hier lernen die Babys im Zusammensein mit Gleichaltrigen neue Bewegungen, üben Laute und erkunden ihre Umgebung. Während des Kurses sind die Kleinen nackt – in dem auf 25 Grad aufgeheizten, wohligen Kursraum der Elternakademie fühlen sie sich dabei pudelwohl.

Das Prager-Eltern-Kind-Programm (PEKiP) begleitet seit fast 50 Jahren junge

Familien mit Spiel- und Bewegungsanregungen durch das 1. Lebensjahr. Ziel des pädagogischen Konzeptes ist es, Eltern und ihrem Nachwuchs im sensiblen Prozess des Zueinanderfindens zu unterstützen, die Entwicklung des Babys zu fördern, ihm Kontakte zu Gleichaltrigen und den Eltern gegenseitigen Erfahrungsaustausch zu ermöglichen.

### Termine

- Ab 20.11. | 08:45 - 10:15 Uhr (für im Dez./Jan./Feb. geborene Babys)
- Ab 20.11. | 10:30 - 12:00 Uhr (für im Mai/Juni geborene Babys)
- Ab 01.12. | 08:45 - 10:15 Uhr (für im Juli/Aug./Sep. geborene Babys)
- Ab 01.12. | 10:30 - 12:00 Uhr (für im März/April geborene Babys)

### Anmeldung

Direkt bei Kursleiterin Ina Siegel per E-Mail an: [pekipp.erbach@gmail.com](mailto:pekipp.erbach@gmail.com).<<

Anzeige

# Sichere Autofahrt mit Kind



Eintritt frei!

### Informationsveranstaltung

**Samstag, 18.11.2023**  
10:00 Uhr

Elternakademie am  
Gesundheitszentrum Odenwaldkreis  
Albert-Schweitzer-Straße 10-20 | 64711 Erbach



**Anmeldung:**  
Tel. 06062 79-6500  
[elternakademie@gz-odw.de](mailto:elternakademie@gz-odw.de)  
[www.gz-odw.de/elternakademie](http://www.gz-odw.de/elternakademie)

Noch bevor die erste Autofahrt mit einem Neugeborenen losgeht, gibt es viele Dinge zu beachten. Ein Referent des ADAC Hessen-Thüringen veranschaulicht an Demo-Autositzen vor Ort das richtige Anschließen eines Kindes. Die aktuellen Ergebnisse des ADAC Kindersitz-Tests fließen ebenfalls in den Vortrag mit ein: Von der Babyschale bis hin zum Kindersitz testet der ADAC alljährlich eine Vielzahl an Modellen hinsichtlich Sicherheit, Bedienung/Ergonomie, Schadstoffe sowie Verarbeitung und Reinigung. Das Testergebnis bietet Eltern eine Orientierungshilfe beim Kauf des richtigen Kindersitzes für das Familienauto, ersetzt jedoch nicht die professionelle Beratung.



## Stellengesuche des Kommunalen Job-Centers

**Bürokaufmann aus Erbach sucht eine Vollzeitstelle!** Ich verfüge über Kenntnisse im GaLabau, musste mich allerdings beruflich neu orientieren und habe deshalb eine Ausbildung im kaufmännischen Bereich absolviert. Gerne würde ich mich in Ihr Unternehmen einbringen und Sie von meinen Fähigkeiten überzeugen. Führerschein Kl. B ist vorhanden. **Chiffre: 2023-162**

**Interessierter, IT affiner junger Mann aus Lützelbach sucht Anstellung im First Level Support!** Ich spreche Deutsch und fließend Englisch. Führerschein und PKW vorhanden. **Chiffre: 2023-163**

**Bäckereifachverkäuferin mit IHK Abschluss, sucht neue Herausforderung im Bereich Tierpflege!** Ich bin mit dem ÖPNV mobil und wohne in Reichelsheim. **Chiffre: 2023-164**

**Verkäuferin mit ausgeprägtem Zahlenverständnis sucht Teilzeitanstellung im Raum Erbach/Michelstadt!** Erfahrung habe ich in der Verkaufsberatung sowie Kenntnisse im Bereich Textil und Bekleidung. Ich spreche Deutsch mit Akzent. **Chiffre: 2023-165**

**Junger, interessierter Mann, ursprünglich aus der Pflege, sucht zur beruflichen Umorientierung einen Praktikumsplatz bzw. Arbeitsstelle im Bereich der Lagerlogistik!** Staplerschein ist bereits vorhanden. Vorzugsweise im Raum Erbach/Michelstadt. **Chiffre: 2023-166**

**Erfahrener und flexibler Lagerist, männlich, 55 Jahre jung, sucht eine Arbeitsstelle in der Industrie!** Staplerschein ist vorhanden. Ich habe Erfahrung im Be- und Entladen sowie im innerbetrieblichen Werkverkehr. Führerschein Kl. B ist

vorhanden. Gern würde ich auch wieder im Bereich Schreiner/Tischler arbeiten. Allerdings liegen meine Ausbildung und Erfahrung bereits mehrere Jahre zurück. Ich würde es gern vorab in einem Praktikum ausprobieren. **Chiffre: 2023-167**

**Linux-Administrator, 55 Jahre jung, männlich, sucht neue Anstellung im IT-Bereich!** Gerne in den Regionen des Odenwaldkreises. **Chiffre: 2023-168**

**Kreisausschuss Odenwaldkreis - Kommunales Job-Center - Arbeitgeberservice**  
Ansprechperson: Arbeitgeberservice  
Michelstädter Str. 12, 64711 Erbach  
Tel.: 06062 70-1426  
Fax: 06062 70-1555  
E-Mail: [arbeitgeberservice@odenwaldkreis.de](mailto:arbeitgeberservice@odenwaldkreis.de)  
Auch unter: [www.odenwaldkreis.de](http://www.odenwaldkreis.de)

## Kleider machen Leute

Neue Dienstkleidung für Mitarbeitende der Notfallseelsorge und Krisenintervention



Die neue Einsatzkleidung der Notfallseelsorge und Krisenintervention im Odenwaldkreis präsentieren von links: Carsten Stein (Dekan regionales evangelisches Dekanat), Frank Sauer (Vorstand DRK-Odenwaldkreis), Pfarrer Harald Poggel (Katholisches Bistum Mainz), Christiane Ruppert (Förderverein für Notfallseelsorge und Krisenintervention im Odenwaldkreis e.V.), Uwe Klauer (Vorstandsmitglied Sparkasse Odenwaldkreis) sowie Holger Wießmann (Vorsitzender des Fördervereins für Notfallseelsorge und Krisenintervention im Odenwaldkreis e.V.) und Bernd Siefert (Präsident des Rotary Clubs Erbach-Michelstadt). Foto: Michael Lang/DRK-Odenwaldkreis

VON MICHAEL LANG

**Odenwaldkreis.** Die Mitarbeitenden der Notfallseelsorge und Krisenintervention im Odenwaldkreis haben dank ihrer Sponsoren neue Dienstkleidung. Die Sparkasse Odenwaldkreis, der Rotary Club Erbach-Michelstadt, der Förderverein für Notfallseelsorge und Krisenintervention im Odenwaldkreis e.V. sowie das Katholische Bistum Mainz haben hierfür zusammen einen hohen Betrag zur Verfügung gestellt.

Zur besseren Erkennbarkeit ist diese nun violett und verfügt über mehr Reflektoren für die Sicherheit. Zudem ist die neue Einsatzkleidung mit zahlreichen Funktionen und vielen Taschen ausgestattet. Somit hat nach 24 Jahren ein sympathischer und moderner Wechsel der Dienstbekleidung stattgefunden. Seit Mitte Oktober sind die 31 Mitarbeitenden in den neuen Outfits unterwegs. Die vorherige rotblaue Einsatzbekleidung stammte aus dem Gründerjahr 1999. Seitdem hat sich das Einsatzspektrum erheblich erweitert. Durch den verstärkten Einsatz bei Großschadenslagen in Zusammenarbeit mit anderen Hilfsorganisationen und die engere Einbindung in die Rettungskette ist es wichtig, dass die äußerliche Erkennbarkeit gegeben ist. Daher fiel die Wahl der Farbe für die neuen Einsatzjacken auf diese bundesweit übliche taktische Farbe der Notfallseelsorge und Krisenintervention. Die neue Einsatzjacke ist

eine sogenannte 3-in-1-Jacke. Sie kann als Winter- oder Übergangsjacke sowie als Weste getragen werden. Das Material ist wasserabweisend und gegen Entflammen geschützt. Außerdem ist sie bis 60 Grad waschbar und für eine chemothermische Desinfektion geeignet. Zwei dunkelblaue Poloshirts und eine neue blaue Einsatztasche komplettieren die Ausstattung der Mitarbeitenden.

Die Notfallseelsorge und Krisenintervention des Odenwaldkreises betreut seit ihrer Gründung Betroffene unabhängig von Religion, Konfession oder Nationalität. Ihre Unterstützung gilt durch Notfälle direkt geschädigten Menschen, unverletzten Beteiligten, Unfallzeugen und den Angehörigen der primär Geschädigten. Dabei arbeitet die Notfallseelsorge und Krisenintervention eng mit den Einsatzkräften der Feuerwehr, des Rettungsdienstes und der Polizei zusammen. Der Einsatz ist für die Betroffenen kostenlos. Daher ist die Notfallseelsorge und Krisenintervention bei der Beschaffung von Schutzausrüstung und Einsatzbekleidung auf Sponsoren und Spenden angewiesen.

Lena Raubach vom Leitungsteam der Notfallseelsorge und Krisenintervention bedankte sich bei den Sponsoren und betonte, dass ein einheitliches Auftreten der Notfallseelsorge und Krisenintervention wichtig sei. Im ehrenamtlichen Engagement sei es unerlässlich, auch im Erscheinungsbild professionell aufzutreten. <<

### Energieversorgung

## Elektroautos zu Hause laden

Ladestation optional mit Vor-Ort-Check und Installation

VON PRESSESTELLE ENTEGA

**Darmstadt.** E-Autos fahren klimafreundlicher, sind günstiger im Verbrauch und machen ihre Besitzer unabhängig von den Entwicklungen am Kraftstoffmarkt. Immer mehr Fahrer setzen auf eine eigene Ladestation direkt vor der Tür. Mit einer Ladesäule oder Wallbox als optimale Lösung für die Garage, wird das E-Auto bequem zu Hause und unabhängig von öffentlichen Ladestationen geladen.

Doch welche ist die Richtige? Wallboxen sollten für den Innen- und Außenbereich geeignet sein und in jedem Gebäude installiert werden können. Eine hohe Ladeleistung spart lange Boxenstopps und garantiert zügiges Laden. Diese Kriterien erfüllt die leistungsstarke Wallbox „KeBa KeContact P30 105.155“ von ENTEGA. Durch den integrierten Zugangsschutz kann sie überall montiert werden und

mit bis zu 22 kW lädt sie bis zu zehnmal schneller als eine Haushaltssteckdose.

Wer die Installation der Wallbox bis zum 31. Dezember bei ENTEGA beauftragt, erhält die Hardware plus einen persönlichen „Vor-Ort-Check“ für 300 statt 699 Euro zuzüglich Installationskosten. Der Check beinhaltet die Prüfung der Voraussetzungen vor Ort, die Planung sowie ein verbindliches Montageangebot.

Grundsätzlich kann ein Elektroauto an der Haushaltssteckdose laden, weil der Wandler im Auto den Wechselstrom der Dose in Gleichstrom umwandeln kann. Allerdings besteht die Gefahr von Kabelbrand und Kurzschluss, denn eine Steckdose ist nicht für die Dauerlast eines Ladevorganges ausgelegt. Für zu Hause oder für die Geschäftsräume von kleineren Unternehmen ist eine Ladestation daher die beste Wahl. <<

### Arbeit und Soziales

## KJC besucht Lützelbacher Unternehmen

Gespräch über Herausforderungen bei Gewinnung und Sicherung von Fachkräften

VON JANA BRENDEL

**Lützelbach.** Beim jüngsten Unternehmensbesuch erhielten Kommunales Job-Center (KJC) und InA gGmbH Einblicke in Aufgabengebiete, Arbeitsabläufe und Mitarbeiterstrukturen der Lohwasser Elektrotechnik GmbH aus Lützelbach. Das Unternehmen, stattet namhafte Unternehmen vor allem aus der Automobilbranche, mit individuell gefertigten Schaltschranken und der dazugehörigen Software aus.



Mitarbeiter des Kommunalen Job-Centers informieren sich über die Arbeit der Lohwasser Elektrotechnik GmbH in Lützelbach. Foto: Jana Brendel/Kreisverwaltung

Besonders wichtig war es den Teamleitern und Vermittlungscoachs des KJC, mit den Verantwortlichen rund um Firmenchefin Tina Lohwasser über Anforderungen an potenzielle Mitarbeitende zu sprechen. Diese Informationen aus erster Hand werden benötigt, um Personen im Bürgergeldbezug nachhaltig in Arbeit oder Ausbildung zu vermitteln. In der Vergangenheit war es so schon einmal gelungen, einen Kunden des KJC an die Lohwasser Elektrotechnik GmbH zu vermitteln. Mittlerweile ist er dort als Meister tätig. Ein Erfolg, an den die Gäste des KJC gerne anknüpfen würden.

Das Unternehmen wurde vor mehr als 45 Jahren von Walter Lohwasser gegründet. Seit 2019 führt er das Unternehmen zusammen mit seiner Tochter Tina Lohwasser. Kürzlich kam Enkel Marvin Lohwasser hinzu und sichert so in dritter Generation die Weiterführung des Familienunternehmens. Hierfür hat er ein Studium der Internationalen Betriebswirtschaftslehre abgeschlossen und bringt nun aktuelles Wissen, vor allem aus den Bereichen Vertrieb und Marketing, in die Firma ein. Im Gespräch mach-

te Tina Lohwasser deutlich, wie wichtig es ist, für die anstehenden Projekte Personal zu haben, das gut ausgebildet und verlässlich ist. Aktuell arbeiten rund 35 Personen im Unternehmen. „Neues Personal zu finden ist nicht immer einfach. Zum einen ist die Konkurrenz in unserer Branche groß, zum anderen ist die Bereitschaft auf Montage zu gehen, nicht mehr so hoch wie früher“, so die Geschäftsführerin. Der Großteil der Aufträge des Unternehmens wird bei den Kunden vor Ort umgesetzt. Diese seien deutschlandweit ansässig und deshalb Montageeinsätze die Regel.

Wer die Bereitschaft mitbrächte und ins Team passe, sei gerne gesehen, erklärt Tina Lohwasser. Dabei spiele die Nationalität keine Rolle. Auch Arbeitssuchende, die aus ähnlichen Fachrichtungen kommen, technisches Verständnis und Einsatzwillen zeigten, bekämen die Chance, sich bei Probearbeitstagen vorzustellen. Eine gute Möglichkeit auch für Kundinnen und Kunden des Kommu-

nalen Job-Centers, einen Einstieg zu finden. „Gerade in Zeiten von Corona sind viele Menschen in die Arbeitslosigkeit gerutscht und zu unserer Kundschaft geworden. Jetzt suchen sie wieder Arbeit und möchten zurück ins Berufsleben. Denen legen auch wir Praktika oder Probearbeitstage ans Herz. Ebenso raten wir dies den Ausbildungssuchenden, die wir betreuen“, erklärt Andrea Kracht, Vermittlungscoach im Team 50plus.

Ausbildungsstellen bietet das Unternehmen seit 40 Jahren an. Aktuell wird vor allem zum Industrieelektriker oder Elektriker für Automatisierungstechnik ausgebildet, aber auch vier weitere elektrotechnische Ausbildungsberufe sind möglich. Da stets auf Kundenwünsche eingegangen werden muss, sind dies abwechslungsreiche Jobs. Aber auch Berufe, die immer spezialisierter werden und der Einsatz spezieller Software zunimmt. Insgesamt habe die Zahl der Bewerbungen abgenommen. „Mit Anzeigen in den sozialen Netzwerken versuchen wir auch überregional auf uns aufmerksam zu machen, unsere Bekanntheit zu steigern und Mitarbeitende und Azubis zu finden“, so Marvin Lohwasser.

Ein Glücksgriff für alle Seiten wäre natürlich, wenn nach dem Betriebsbesuch jemand im Kundenstamm des Job-Centers gefunden werden würde, der an die Lohwasser Elektrotechnik GmbH vermittelt werden könnte. Hierfür wird sich der Arbeitgeberservice des Kommunalen Job-Centers im mit den Vermittlungscoachs abstimmen und als Vermittler zwischen dem potenziellen Mitarbeitenden und dem Unternehmen bereitstehen. Unternehmen, die Arbeitskräfte suchen oder sich dem KJC bei einer Betriebsbesichtigung präsentieren möchten, können sich unter 06062 70-1426 oder per E-Mail an [arbeitgeberservice@odenwaldkreis.de](mailto:arbeitgeberservice@odenwaldkreis.de) melden. <<

### Impressum

**Herausgeber:** Odenwald-Regional-Gesellschaft mbH (OREG) | Wirtschaftsförderung Odenwaldkreis | Helmholtzstr. 1a | 64711 Erbach

**Redaktion:** Sandra Stabolidis | Helmholtzstr. 1a | 64711 Erbach | Tel: 06062 9433-81 | E-Mail: [s.stabolidis@sv.oreg.de](mailto:s.stabolidis@sv.oreg.de)

**Verantwortlich für den Inhalt:** Marius Schwabe (Geschäftsführer) | Odenwald-Regional-Gesellschaft mbH (OREG) | Helmholtzstr. 1a | 64711 Erbach

**Haftung:** Für Druckfehler keine Haftung. Für Abdruck und Vervielfältigung von redaktionellen Beiträgen bedarf es der ausdrücklichen Genehmigung des Herausgebers. Für die jeweiligen Inhalte der Artikel sind die Unternehmen selbst verantwortlich. **Vertrieb:** Odenwälder Journal Medienhaus GmbH | Nelkenstr. 1 | 64750 Lützelbach | Tel: 06165 9309-0 | E-Mail: [redaktion@odw-journal.de](mailto:redaktion@odw-journal.de) **Erscheinungsgebiet:** Odenwaldkreis, Teilbereiche Landkreis Darmstadt-Dieburg **Auflage:** 79.470 Exemplare | **Erscheinungsweise:** 2x monatlich **Partnerunternehmen:** Pflegezentrum Odenwald GmbH | ENTEGA Plus GmbH | Gesundheitszentrum Odenwaldkreis GmbH | Deutsches Rotes Kreuz Odenwaldkreis | Kommunales Job-Center des Odenwaldkreises | InA gGmbH

**In Kooperation mit dem Kreisausschuss des Odenwaldkreises**

Heizen Konzepte Sanitär Renovieren Holz Ideen Kontakte Sanieren Fliesen Solar-Anlage

# BAUEN & WOHNEN

Energie sparen Fachmann



## Gebrauchsfertige Spachtelmassen in der Tube

Praktisch und sofort für kleinere und größere Reparaturen einsatzbereit

(akz-o) Kleine und größere Beschädigungen an Wänden, Fliesen oder Holzoberflächen sind keine Seltenheit. Doch dafür muss nicht gleich der Handwerker gerufen werden. Denn mit den geeigneten Produkten zum Ausbessern der Risse oder Löcher und ein wenig handwerklichem Geschick sind die Schäden schnell behoben. Mit seinen gebrauchsfertigen Spachtelmassen in der praktischen Tube bietet Molto die passende Lösung für unterschiedliche

Heimwerkerprojekte. Neben einer hohen Qualität der Produkte stehen vor allem die einfache Anwendung und die sehr gute Kombinierbarkeit mit anderen Artikeln aus dem vielfältigen Sortiment im Fokus. Damit erzielen Laien und Profis gleichermaßen einwandfreie Ergebnisse. Praktisch und bei Heimwerkern sehr beliebt sind zum Beispiel Molto Innen Reparatur Moltofill und Holz Reparatur Spachtel. Die Tubenspitze der gebrauchsfertigen Spachtelmassen kann indivi-

duell auf eine Öffnung von 4 bis 15 mm zugeschnitten werden. So wird immer die optimale Menge entnommen, die für das jeweilige Projekt gerade benötigt wird. Darüber hinaus ist der Tubeninhalte bis zum Start der Reparaturmaßnahmen sicher vor dem Austrocknen geschützt. Für kleine Ausbesserungsarbeiten im Innenbereich, ob Dübellöcher ausgefüllt oder kleine Risse und abgebrochene Kanten an Wänden repariert werden müssen, ist die gebrauchsfertige Spachtelmasse ein nützlicher Alltagshelfer. Sie füllt in nur einem Arbeitsschritt und ist sowohl auf Beton, Putz

und Gipskarton als auch auf Styropor, Hartschaum sowie gestrichenen und lackierten Flächen anwendbar. Der Reparatur-Spachtel wiederum eignet sich sehr gut zum Reparieren von beschädigtem Holz im Innen- und Außenbereich, zum Beispiel an Fenstern, Türen, Möbeln sowie Fachwerk. Mit dieser Spachtelmasse können Heimwerker größere Risse, Löcher, beschädigte Kanten, Astlöcher und sonstige Fehlstellen im Holz zuverlässig ausbessern. Nach dem Trocknen wird die Spachtelmasse extrem hart, bleibt aber – genau wie Holz – sehr flexibel.

**Wir sind Farbe**  
**Jörg Stapp**  
 Malerfachbetrieb  
 100 % faires Handwerk  
 64750 Lützelbach  
 Tel. 0 61 65 / 13 66 | Mobil 01 71 / 40 45 415  
[www.joerg-stapp.de](http://www.joerg-stapp.de)



Gebrauchsfertige Spachtelmassen in der Tube sind die clevere Lösung für unterschiedliche Heimwerkerprojekte. Foto: Molto/Akzo Nobel/akz-o

Christoph Heider und Bodo Tilly, Geschäftsführer

Sie wollen eine Immobilie kaufen oder verkaufen? Wir helfen Ihnen gerne!

Eine Bank in Sachen Immobilien. Volksbank Immobilien GmbH  
 Telefon 06061/701-4280 www.volksbank-immobilien.online

Kleine Gebrauchsspuren an antiken Schränken werden mit Holz Reparatur Spachtel schnell repariert. Foto: Molto/Akzo Nobel/akz-o

**DRAHT WEISSBÄCKER**  
 250 km Draht und Gitter  
 1900 Türen und Tore am Lager  
**ZÄUNE · GITTER · TORE**  
 Draht-Weissbäcker KG  
 Steinstr. 46-48, 64807 Dieburg  
 Tel. (06071) 98810  
 Fax (06071) 5161  
 www.draht-weissbaecker.de  
 E-Mail: draht@weissbaecker.de

- Draht- und Gitterzäune
- Schiebetore · Drehkreuze
- Schranken · Türen · Pfosten
- Sicherheitszäune · Tore
- Mobile Bauzäune · Alu-Zäune
- sämtliche Drahtgeflechte
- Alu-Toranlagen · Gabionen
- auch Montage möglich
- auch Privatverkauf

**Bielesch**  
 Garten- u. Landschaftsgestaltung

Im landschaftsgärtnerischen Bereich führen wir aus: individuell gestaltete komplette Außenanlagen mit erforderlichen Pflasterarbeiten sowie Gehwege, Hofeinfahrten, Parkplätze, Terrassen, Einfassungen Industriehöfe mit integrierter Bepflanzung.

Mobil: 0170 / 447 65 95 - Tel: 0 61 61 / 877 94 47  
 Fax: 0 61 61 / 877 562 - e-mail: bielesch@t-online.de  
**64395 Brensbach - Ringstraße 19**

# Auf einen Blick! Ein WEGWEISER, der zu FACHLEUTEN führt

**B**  
**Brandschutz / Feuerlöscher**  
**Odenwälder Brandschutz-Service e. K.**  
 Gewerbepark Gräsig 24 • 64711 Erbach -  
 Telefon 0 60 62 / 6 26 70 - Fax 6 26 50  
 www.obtech.de

**Bodenbeläge**  
**Tema GmbH**  
 Vinyl • Teppichboden • Läufer u. vieles mehr...  
 Hauptstraße 63 • 64753 Brombachtal  
 www.tema-boden.de 06063 500485

**D**  
**Dachdecker**  
**ELBA BEDACHUNGEN GmbH**  
 Ausführung sämtl. Dacharbeiten  
 Asbestsanierung u. Entsorgung (TRGS 519)  
 64747 Breuberg - Mühlhäuser Straße 2  
 Telefon 0 61 65 / 64 00 - Fax 0 61 65 / 64 12

**E**  
**Estriche**  
**L & Friedrich /Estrichbau GmbH**  
 Geschäftsführer George Patrascu  
 Spessartstraße 26, 64846 Groß-Zimmern  
 Tel./Fax 06071/951741 (42) Mobil 0172-6991211

**F**  
**Fliesen**  
**Marksteiner GmbH Fliesen + Marmor**  
 Verkauf und Verlegung  
 Zertifizierter Meisterbetrieb  
 Lessingstraße 20 • 64750 Lützelbach  
 Tel. 0 61 65 / 17 33 • www.marksteiner.eu

**H**  
**Heizung**  
**Germann GmbH**  
 Heizung - Sanitär - Service  
 64395 Brensbach, Darmst. Str. 58, Tel. 06161/512  
 Internet: www.germannmbh.de  
 E-Mail: info@germannmbh.de

**Reiner Daum GmbH**  
 Mitgliedsbetrieb der Fachinnung  
 Heizung - Sanitär - Spenglerei  
 64750 Lützelbach, Tel. 06165/3561, Fax 912127

**SCHÄFER**  
 Heizungs- und Sanitärtechnik  
 64750 Lützelbach-Breitenbrunn – Tel. 06165/1326  
 E-Mail: info@schaefer-luetzelbach.de  
 Internet: www.schaefer-luetzelbach.de

**Holzhandel**  
**Grieser GmbH**  
 Türen • Parkett • Laminat • Paneele u. vieles mehr...  
 Hauptstraße 63 • 64753 Brombachtal  
 www.grieser.de • 06063 50040

**K**  
**Karosseriebau u. Lackiererei**  
**Hornung Karosseriebau GmbH**  
 Autolackierer-Fachbetrieb • Beschriftungen  
 Bahnhofstraße 57 - 64395 Brensbach/Wersau  
 Telefon 0 61 61 / 5 45 - Fax 4 54

**T**  
**Tapeten**  
**Farbenhaus Bereiter**  
 Friedhofstraße 5-7  
 64711 Erbach  
 Telefon 0 60 62 / 31 75 - Fax 6 17 12

**Tema GmbH**  
 Tapeten • Bodenbeläge und vieles mehr...  
 Hauptstraße 63 • 64753 Brombachtal  
 www.tema-boden.de 06063 500485

**Tankschutz**  
**Tankschutz Heiztechnik Mengel**  
 Fachbetrieb nach WHG (Wasserhaushaltsgesetz)  
 -Service rund um Ihre Öltankanlage-  
 Zeller Gewerbezentrum 6 - 64732 Bad König/Zell  
 ☎ 06063 / 826 8060 - 24 Std. Notdienst



**Auf einen Blick!**  
 erscheint wieder am  
**9. Dezember 2023**

**Interesse an einem Eintrag**  
**Ihrer Firma? Telefon 0 61 65 / 930 90**



Heizen Konzepte Sanitär Renovieren Holz Ideen Kontakte Sanieren Fliesen Solar-Anlage

# BAUEN & WOHNEN

Energie sparen Fachmann

**Einfach mal Farbe schenken!**

Für Räume zum Träumen.

**VERST**  
Ihr Maler- & Verputzerteam

Wir **VERST**ehen unser Handwerk

HW Verst GmbH  
Maler & Verputzer  
Lützelbach/Seckmauern  
Tel. 0 93 72/52 54  
www.verst-gmbh.de

**Ihre Alternative zur Öl- oder Gasheizung**

Effizientes Kühlen im Sommer gibt's kostenlos dazu...

Rudolf-Diesel-Straße 7 - 64711 Erbach - Tel: 06062/2631071 - info@bk-technik.com

Wir beraten sie gerne! [www.bk-technik.com](http://www.bk-technik.com)

**bk-technik.com**  
Ihr Meisterbetrieb für Klima, Kälte, Gastro, Lüftung

## Tut der Umwelt gut Wasser sparen mit einem Dreh

(akz-o) Um im Alltag Wasser zu sparen, können Verbraucher auf viele bewährte Tricks zurückgreifen: Duschen statt baden, die Spültaste bei der WC-Spülung nutzen oder zur Gartenbewässerung gesammeltes Regenwasser verwenden. Ein echter Spar-Gehimttipp versteckt sich unter dem Waschtisch – die Rede ist vom Eckventil. Das Einsparpotenzial des unscheinbaren Bauteils ist enorm: Mit einem optimal einregulierten Eckventil lässt sich der Wasser- und Energieverbrauch wortwörtlich „im Handumdrehen“ um bis zu 40 % senken – und das ganz ohne Komfortverzicht. Wasser zu sparen bringt nicht nur bares Geld, sondern tut zugleich der Umwelt gut, da der Ausstoß von schädlichem CO2 durch den verringerten Energieverbrauch zur Warmwasserbereitung gesenkt wird. Wer seinen Verbrauch besonders mühelos reduzieren möchte, sollte unbedingt einen Blick auf die Eckventile in Bad, Küche und Hauswirtschaftsraum werfen. Mit nur wenigen Handgriffen lassen sich diese so einstellen, dass der Wasserverbrauch von Armaturen um bis zu 40 % sinkt.

**Effektiv sparen**

Ermöglicht wird die enorme Ersparnis durch die clevere Regulierfunktion, die Eckventile (Schell), bieten.

Ein Großteil der Nutzer öffnet Einhebelmischer automatisch bis zum Anschlag, egal wie viel Wasser gerade benötigt wird. Um dennoch effektiv Wasser zu sparen, empfiehlt sich eine Einregulierung der Eckventile. Für die Regulierung wird zunächst die Armatur am Waschtisch oder in der Küche vollständig geöffnet. Dann reguliert man an den Griffen der Eckventile auf der Warm- und Kaltwasserseite so lange ein, bis der Wasserstrahl mit gewünschtem Volumen und Wunschttemperatur aus der Armatur strömt. Anschließend wird die Armatur wieder geschlossen – und mit jeder weiteren Nutzung Wasser gespart. Übrigens: Kugelhähne unter dem Waschtisch können durch Eckventile ersetzt werden. Das Einsparpotenzial in Bezug auf Wasser und Energie ist hoch und der Austausch unkompliziert möglich. Weiteres praktisches Plus: Ein optimal einreguliertes Eckventil ermöglicht auch ein fein justiertes Verhältnis zwischen Kalt- und Warmwasser – das erhöht den Komfort beim Händewaschen. Damit ist die Einregulierung der Eckventile im Haushalt die ideale Lösung für alle, die ohne großen Aufwand ein Plus an Komfort genießen und gleichzeitig ihren Wasser- und Energieverbrauch senken möchten.

## Studie & Tipps: „Brandrisiko Adventskranz“



Über 50 Prozent der Deutschen bevorzugen einen Adventskranz mit Kerzen. Umso wichtiger, dass im Falle des Falles ein Rauchmelder vorhanden ist. Foto: Ei Electronics/iStock.com/petrograd99/akz-o

(spp-o) Kerzenlicht gehört in der Advents- und Weihnachtszeit für die meisten Menschen mit dazu. Laut einer repräsentativen Umfrage\* des Rauchmelderherstellers Ei Electronics wird auch dieses Jahr mehr als die Hälfte der Deutschen einen Adventskranz mit echten Kerzen zu Hause haben. Doch sind sich die Menschen auch der erhöhten Brandgefahr bewusst? Und wie steht es mit der Rauchmelder-Ausstattung für den Ernstfall? Die „schönste Zeit des Jahres“ wird nach wie vor mit stimmungsvoller Beleuchtung und Gemütlichkeit verbunden. Damit die Rauchmelder im Ernstfall funktionieren, sind eine jährliche Wartung und Kontrolle empfehlenswert. Dafür einfach die Raucheintrittsöffnungen auf Verschmutzungen prüfen und den Testknopf drücken: ertönt ein

Signal, ist alles in Ordnung. Sicherheitshalber sollte man auch noch das auf dem Gerät vermerkte Austauschdatum prüfen. Wie bei allen Elektrogeräten ist auch die Lebensdauer eines Rauchmelders begrenzt und nach zehn Jahren sollten die kleinen Lebensretter erneuert werden.

**KOENDERS**  
GARTEN- & LANDSCHAFTSBAU

jetzt planen für 2024

**Wir gestalten Ihre Lebens(t)räume**

- Profitieren Sie von über 35 Jahren Erfahrung
- Wir gestalten mit Ihren Wünschen und Ideen sowie unserem Fachwissen Ihre Außenanlage
- Vereinbaren Sie jetzt einen kostenlosen Beratungstermin

**Ihre Anfrage:**  
info@koenders-gartenbau.de  
06062 61671  
Koenders UG Garten- & Landschaftsbau  
www.koenders-gartenbau.de  
Almenweg 13, 64756 Mossautal

Ihre Experten für Garten & Landschaft

**NEUBER** WOHNBAU

Unausgebaute Räume nutzbar machen einfach, schnell und günstig.

Infos: [www.neuber-wohnbau.de](http://www.neuber-wohnbau.de) Neubau, Anbau, Umbau, Ausbau, Sanierung • Ein- u. Mehrfamilienhäuser

**Feuchte Mauern und Gebäude müssen nicht sein!**

Schimmel im Haus macht Mensch und Tier krank! Denken Sie an Ihre Gesundheit und die Ihrer Liebsten! Nach einer kostenlosen Analyse folgt die fachmännische Bauwerksabdichtung und setzt dem Albraum Mäse/Schimmel ein Ende.

**BSS Groß-Umstadt**  
Tel. 06078/9 67 94 95

Schimmelsanierung TÜV-zertifiziert



Spartipp unter dem Waschtisch: Eckventile mit Regulierfunktion lassen sich mit wenigen Handgriffen so einstellen, dass Wasser- und Energieverbrauch reduziert werden. Foto: Schell GmbH & Co. KG/akz-o

**KBS**  
Schornsteinsanierung GmbH  
Milttenberg · Tel: 0 93 71 / 30 01  
Limbach-Laudenberg · Tel: 0 62 87 / 10 92  
E-Mail: [kbs.schornstein@t-online.de](mailto:kbs.schornstein@t-online.de)  
Mauerung • Neu-Erstellung • Sanierung

SIEMENS AEG BOSCH Miele Miele stetter Bauknecht SIEMENS AEG BOSCH Miele Miele stetter

# stetter-lagerverkauf.de

**Ihr Vorteil- unser Konzept! Wir helfen Ihnen richtig sparen!**

- Neue Energiesparende Elektrogeräte aussuchen
- Beste Preise ermitteln
- und dann
- zu Stetter Lagerverkauf!

**WIR KNACKEN DIE PREISE**

Scheuen Sie den Preisvergleich? Wir nicht!

**Einbau-Geräte**  
Miele SIEMENS BOSCH LIEBHERR und Importware  
sowohl fabrikneu, originalverpackt als auch Ausstellungsstücke und Lackfehler-Geräte stark reduziert!

Kühlschränke ab 149,-  
Trockner ab 289,-  
Waschautomaten ab 289,-  
Einbaugeschirrspüler ab 289,-  
Einbaugeräte ab 299,-  
Einbaukühlschränke ab 199,-  
Abholpreise! Vollservice gegen geringen Aufpreis.

**stetter**  
Willi Stetter e. K.  
Inhaber Willi Stetter  
Elektro-Hausgeräte  
Filiale  
63853 Mömlingen  
Obenburger Str. 13  
Tel. 0 60 22 / 20 43 26 - Fax 20 43 28  
E-Mail [moemlingen@stetter-lagerverkauf.de](mailto:moemlingen@stetter-lagerverkauf.de)  
Öffnungszeiten:  
Mo. - Fr. von 10 - 18 Uhr Sa. von 9 - 13 Uhr  
Hauptsitz  
64380 Roßdorf-Gunderhausen  
Hauptstr. 69  
Telefon 0 60 71 / 7 43 00 - Fax 7 43 02  
E-Mail [verkauf@stetter-lagerverkauf.de](mailto:verkauf@stetter-lagerverkauf.de)  
Öffnungszeiten:  
Mo. bis Fr. 10 bis 18 Uhr, Sa. 9 bis 13 Uhr

SIEMENS AEG BOSCH Miele Miele stetter Bauknecht SIEMENS AEG BOSCH Miele Miele stetter



# LÖWER

**SONNTAG  
19.11. &  
26.11.  
GEÖFFNET**

## ADVENT BEI LÖWER!

**AB DEM 17. NOVEMBER 2023**

Wie schön diese besinnliche Zeit doch ist. Unsere Adventsausstellung steht schon in den Startlöchern und unsere Mitarbeiter:innen haben sich die schönsten Sachen einfallen lassen, um Ihre Augen funkeln zu lassen. Wunderschöne Adventsfloristik, weihnachtliche Gestecke und prachtvoll bepflanzte Blumentöpfe warten auf ein neues Zuhause. Lassen Sie sich vom 17. November bis 02. Dezember in die beste Adventsstimmung bringen und genießen Sie unsere Adventsausstellung auch an zwei Sonntagen.



**PICEA GLAUCA  
ZUCKERHUTFICHTE**

etwa 85cm hoch |  
ohne Deko

STÜCK  
**12,99\***  
STATT  
~~14,99~~

\* Angebote gültig bis zum 19. November 2023

**GOLDBACH/  
ASCHAFFENBURG**

» A3 Ausfahrt AB-Ost  
Andreas & Gustav Löwer GbR  
An der Lache 135-137  
Tel. 06021 / 90162-0  
goldbach@gaertneri-loewer.de  
Mo.-Sa. 09:00-19:00 Uhr  
Sonntag 11:00-13:00 Uhr  
So 19.11. & 26.11. 13-18 Uhr

**ROSSDORF**

» Direkt an der B38  
Andreas, Martin und Gustav  
Löwer GbR  
Heinz-Friedrich-Straße 12  
Tel. 06154 / 69409-0  
rossdorf@gaertneri-loewer.de  
Mo.-Fr. 08:30-18:30 Uhr  
Samstag 08:30-18:00 Uhr  
So 19.11. & 26.11. 13-18 Uhr

**HANAU**

» Gewerbegebiet HU-Nord  
Martin und Gustav Löwer GbR  
Oderstraße 1  
Tel. 06181 / 18050-0  
hanau@gaertneri-loewer.de  
Mo.-Sa. 09:00-19:00 Uhr  
So 19.11. & 26.11. 12-18 Uhr

**MÖMLINGEN**

» Direkt an der B 426  
Löwer GmbH, Andreas Löwer  
Bahnhofstraße 37  
Tel. 06022 / 50893-0  
moemlingen@gaertneri-loewer.de  
Mo.-Sa. 09:00-18:30 Uhr  
So 12.11., 19.11. & 26.11. 13-18 Uhr

**SELIGENSTADT**

» A3 Abfahrt Seligenstadt  
Martin Löwer, Dudenhöfer Straße 60  
Tel. 06182 / 290861  
seligenstadt@gaertneri-loewer.de  
Mo.-Sa. 09:00-18:30 Uhr  
So 19.11. & 26.11. 12-18 Uhr

FOLGE UNS AUF: [www.gaertneri-loewer.de](http://www.gaertneri-loewer.de)