



**Das Beste vom Tag aus dem Odenwald**

**Odenwälder Journal**  
www.odw-journal.de

# Odenwälder Journal

Wochenzeitung für den Odenwaldkreis

Samstag, 23. Dezember 2023 - Nummer 51 - 40. Jahrgang - Gesamtauflage 39.800 Exemplare  
Telefon 06165/93090 - Fax 0 61 65 / 93094 0 - info@odw-journal.de - www.odw-journal.de

Erbacher Ju-Jitsu-Team hessenweit ganz oben  
Seite 6

Pirelli investiert in Breuberg  
Seite 9



## Küchen, Treppen, Schrankwand-Gleittür-Systeme



**Küchen-Treter** GmbH  
Küchen, Treppen, Schrankwand-Gleittür-Systeme  
Industriestr. 5-64720 Michelstadt - www.kuechen-treter.de

### Meldungen

#### Zwei Verdächtige nach Einbruch festgenommen

**Oberzent.** Einbrecher drangen am Sonntagabend, 17. Dezember, kurz vor Mitternacht auf ein als Gebrauchtwagenhandel genutztes Firmengelände in der Gammelsbacher Straße ein. Laut Polizei stahlen sie Autobatterien, Kraftstoff, aus Fahrzeugen ausgebaute Autoradios und Reifen. Dabei wurden die Täter von Zeugen beobachtet, die die Polizei verständigten. Im Rahmen der sofort eingeleiteten Fahndung stoppten die Beamten kurze Zeit später ein mit zwei Männern im Alter von 25 und 29 Jahren besetztes Auto. Im Fahrzeug stellten die Ordnungshüter vermutlich zuvor auf dem Firmengelände entwendete Gegenstände sicher. *red*



Kaum noch zurückzuhalten ist die Vorfreude auf den Heiligen Abend an diesem Sonntag, das Jahr neigt sich dem Ende entgegen. Viele Höhen und Tiefen galt es zu bewältigen, so dass das Gefühl bleibt: Wir haben es uns verdient. Verdient, Weihnachten zu feiern und das alte Jahr entspannt ausklingen zu lassen. Unter dem festlich erleuchteten Weihnachtsbaum im Kreis der liebsten Menschen, mit kleinen Gaben der Wertschätzung und ein paar ruhigen Stunden. Mit ein wenig Glück schließen sich auch ein paar erholsame Urlaubstage an – dann können wir mit optimistischem Blick in das neue Jahr starten. Wir wünschen allen Lesern und Kundinnen und Kunden schöne Festtage.



**AEG BOSCH Miele my stetter @Banknecht SIEMENS**

**stetter-lagerverkauf.de**

Wer weniger Kosten hat, kann billiger verkaufen!

**SIEMENS AEG BOSCH Miele my stetter @Banknecht**

*Von Herzen,  
Ihr Odenwälder Journal*

**REWE CENTER MICHELSTADT Dein Markt**



**Deine Auswahl - auch beim Preis.**

**Raclette Käse**  
frz. halbf. Schnittkäse, 48% Fett i.Tr., je 100 g

**Aktion 0,79**

**Freixenet Carta Nevada Cava DO**  
versch. Sorten, je 0,75-l-Fl. (1 l = 4,52)

**Knaller 3,39**

Walther-Rathenau-Allee 24, 64720 Michelstadt Mo bis Sa von 7 bis 22 Uhr Die REWE-App Alle Angebote immer dabei. rewe.de PAYBACK Druckfehler vorbehalten. Abgabe nur in haushaltsüblichen Mengen. Nur solange der Vorrat reicht! 52. Woche. Gültig ab 27.12.2023

**SWS**  
SONNEN-WETTERSCHUTZ-SYSTEME



**Ab sofort 10% Witerrabatt**  
auf  
- Terrassendächer  
- Insektenschutz  
- Markisen

Bahnhofstr. 19 · 64407 Fr.-Crumbach  
Tel. 06164 - 6429073  
www.sws-wetterschutz.de

**BERUFSWELT ODENWALD**

www.berufswelt-odenwald.de



QR code, Facebook, Instagram icons.

**Ankauf von Sport- und Sammlerwaffen, auch ganze Sammlungen sowie Waffen aller Art.**

EWB vorhanden, „Serios, zuverlässig und fair.“  
Sofortige Barzahlung.

Angebote bitte an:  
- **Waffenstübchen** -  
L. Bäcker • Heuweg 4, 67551 Worms  
Tel. 0 62 41 / 3 69 47 34 • Mobil 01 78 / 5 24 27 74  
waffen-ankauf@web.de



**Frohe Weihnachten!**

**Und einen guten Start ins neue Jahr.**

Wir machen den Weg frei.

voba-online.de

**Volksbank Odenwald**

**MAGIC SILVESTER COUNTDOWN**  
**ENZO PAOLO & ANDY MIT GREGOR**  
 Let's Celebrate and Get Excited for 2024

**EINLASS AB 18:00 UHR**  
 Programm:  
 • 5 Gang Menu  
 • Abendveranstaltung mit Enzo Paolo & Andy mit Gregor  
 • Neujahrs Sekt  
 • Feuerwerk  
 • Mitternachtsuppe  
 • Musikalische Unterhaltung

**119,-€ P.P.**  
**TICKET VORVERKAUF UNTER**  
**WWW.HOTELGASTHOF-SCHMUCKER.DE**  
**HAUPTSTRASSE 91 64756 MOSSAUTAL**

Dieses SUDOKU wird Ihnen präsentiert von:

**2. EBERBACHER WINTERDORF**  
**NEUER MARKT**  
 69412 Eberbach am Neckar  
**30. DEZ. - 14. JAN**  
 täglich 12-21 Uhr | Silvester 12-2 Uhr (Musik bis 24 Uhr)

	3							2
9	8		6					5
		4	9		2			3
	2	3	8					
	5	6		1		2	8	
					4	3	6	
	1		7	9	6			
	6			8		7	3	
3								2

Das alte Jahr verabschiedet sich. Für uns ein willkommener Anlass, Ihnen für das entgegengebrachte Vertrauen zu danken. Wir wünschen Ihnen ein frohes Weihnachtsfest und alles Gute für das neue Jahr.

**SCHNEIDER**  
 Technische Gebäudeausrüstung GmbH und Co.KG  
 Heizungsanlagen mit Öl-/Gas, Pellets, Holz, Wärmepumpen und Solar  
 Gas- und Wasserinstallationen, Badmodernisierungen, Lüftungsanlagen  
 Sanitärtechnik, Kundendienst  
 Bürgermeister-Heusel-Straße 11 · Telefon (0 61 63) 93 90 60  
 64739 Höchst/Mümling-Grumbach



**Journal on1ne**

TOP 3 der Woche auf der Facebook-Seite des Odenwälder Journals  
 13. 12. bis 19. 12. 2023

**TOP 1**  
 Brücke in Bad König wieder befahrbar  
 (Bad König, 15. Dezember)

**TOP 2**  
 Kinder schmücken im Rathaus  
 (Höchst, 13. Dezember)

**TOP 3**  
 Pirelli investiert in virtuelles Testzentrum  
 (Breuberg, 14. Dezember)

## Arbeitslosenquote sinkt leicht

Odenwald. Im Kreis ist im November die Zahl der arbeitslos gemeldeten Bürger gegenüber dem Vormonat um 75 Personen auf 2.515 zurückgegangen. Die Arbeitslosenquote ist auf 4,8 Prozent gesunken. Im Vergleich zum November 2022 sind aber 341 Personen mehr arbeitslos gemeldet. Mit einer Arbeitslosenquote von 4,8 Prozent liegt der Odenwaldkreis weiter unter der hessischen Quote von 5,2 Prozent. Im südhessischen Vergleich liegt er mit dem

Landkreis Offenbach auf dem dritten Platz hinter der Bergstraße mit einer Quote von 4,4 Prozent. Danach folgt der Landkreis Darmstadt-Dieburg mit 4,7 Prozent. Schlusslicht ist nach wie vor der Kreis Groß-Gerau mit 5,9 Prozent. Den größten Rückgang gab es bei den arbeitslos gemeldeten Frauen, nämlich um 32 auf 1.225. Einen Rückgang gab es auch bei den arbeitslos gemeldeten 15- bis 24-Jährigen, hier waren es 27 weniger als im Vormonat (gesamt 301). Ebenso

ist die Zahl bei den Arbeitslosen ohne deutschen Pass gesunken, nämlich um 20 auf 1.149. Lediglich bei den arbeitslosen Personen über 50 Jahren wurde ein Anstieg um 15 auf 885 verzeichnet. Das Kommunale Job-Center hat im November 2.338 Bedarfsgemeinschaften (25 weniger als im Oktober) betreut. Die Anzahl der Personen in den Bedarfsgemeinschaften ist im Vergleich zum Vormonat um 53 auf 5.132 zurückgegangen. Im Vergleich zum Vorjahresmonat

liegt ein Rückgang um 417 vor. Im vergangenen Monat waren im Odenwaldkreis 470 freie Arbeitsstellen gemeldet, was einem Rückgang um 13,3 Prozent im Vergleich zum Vormonat und einem Rückgang um 23,2 Prozent zum Vorjahr entspricht. Die gemeldeten Arbeitsstellen finden sich beispielsweise in den fertigungstechnischen Berufen (87), in den Verkehrs- und Logistikberufen (70) sowie in Gesundheitsberufen (56). red

**PERÜCKEN UND HAARSYSTEME**  
**Zweithaarstudio Toldrian**  
 Tel. 06078 / 7 46 91 • www.toldrian.de • www.perücken-odenwald.de

Odenwälder Journal  
 Jetzt auf Facebook

**Auflösung des Rätsels vom 16. Dezember 2023**

W	A	G	G	O	N	B	O	D	E	N	S	E	E
R	U	M	B	A	B	E	R	A	T	E	N		
E	A									E	B		
B	A	R	T							B	A	L	L
L	A	U								D	I	A	
N										L	T	U	
T	S	I	N							E	H		
H	O	T	C	K	E	R	I	S					
P	O	L	I	E	R	U	R	A	L	T	U		
W	E	R	B	E	S	P	O	T	A	M	M	E	

Eisenbahnwagen	ein Gebiet	süd-am. Indianerstamm	Beruf	Kose-name e. span. Königin	Initialen Brechts	Umlaut	Abk.: Doktor	deutsche Vorsilbe	ein Raub-vogel	japa-nische Währung
				Gewäs-ser in den Voralpen						
kuba-nischer Tanz im 4/4-Takt				mit Ideen unter-stützen						eine Farbe
Teil des Schlüs-sels		franz., span. Fürwort: du		<b>BLATZ</b> Heizungsbau · Sanitär · Schlosserei · Spenglerei <b>ENERGIESPAREND HEIZEN</b> Relystraße 31 • 64720 MICHELSTADT Tel. 06061-55 33 • Fax 06061-44 15 E-Mail: info@blatz.de • www.blatz.de Mobil 0171-7 23 69 11				Tanz-fest	ein Metall	
mäßig warm								Glas-licht-bild (Kw.)		
chinese-sche Dynastie	Revue-theater		Roulett-farbe					deutsche Airline (Abk.)		
								griechi-scher Buch-stabe		förm-liche Anrede
Bau-führer	franzö-sischer Artikel		italie-nisch: drei	Pokal, Turnier-preis		Kfz-Abgas-entgifter (Kw.)		griech. Göttin der Zwie-tracht		
				hoch-betagt					Titel-figur bei Brecht (Arturo)	
kurzer Reklamefilm								Kinder-frau		

**Ihre Ansprechpartner für gewerbliche Anzeigen**

**Gaby Marberg**  
 für Brensbach, Fränkisch-Crumbach, Reichelsheim, Bad König und Brombachtal  
 Telefon 0 61 65 / 93 09 46  
 Mobil 01 51 / 75 08 16 78  
 g.marberg@odw-journal.de

**Matthias Mann**  
 für Lützelbach, Höchst, Breuberg, Erbach, Michelstadt, Mossautal, Oberzent, Landkreise Aschaffenburg und Miltenberg  
 Telefon 0 61 65 / 93 09 50  
 Mobil 0176 / 64 65 79 93  
 m.mann@odw-journal.de

**Zustellreklamation bitte an Tel: 06165 930-90**

# Apropos



von Volker Zaborowski,  
Chefredakteur

## Ist denn scho...

„Ja, ist denn heut scho Weihnachten“ – orakelte einst unser „Kaiser“ Franz als Markenbotschafter eines einst großen deutschen Telekommunikationsanbieters. Diese bereits im Jahr 2000 wohl nicht allzu ernst gestellte Frage können wir an diesem Wochenende allerdings mit gutem Gewissen und voller Überzeugung bejahen. Ja, es ist schon wieder Weihnachten und ich möchte mir an dieser Stelle auch das übliche „das Jahr ging aber ganz schön schnell rum“ ersparen. Und auch Handys fallen nicht wie im Beckenbauer-Werbespot vom Himmel, sondern vielmehr technisch extrem ausgefeilte Smartphones oder Tablets oder sonstige KI-unterstützte digitale Endgeräte. Ein Vierteljahrhundert ist es also her, als unser Fußball-Kaiser jene beflügelten Worte von sich gab. 25 Jahre, die aber ganz schön schnell rum gingen... Nichtsdestotrotz. Wir wünschen all unseren Leserinnen und Lesern ein schönes, frohes und besinnliches Weihnachtsfest! In der Hoffnung, dass die Feiertage nicht genauso im Flug herumgehen, sondern die Zeit ein wenig langsamer davonschreitet.

*Frohe Weihnachten!*

IMPRESSUM:		Odenwälder Journal	
<b>Herausgeber:</b> Odenwälder Journal Medienhaus GmbH	<b>Erscheinungsgebiet:</b> Bad König, Brensbach, Breuberg, Brombachtal, Erbach, Fränkisch-Crumbach, Höchst, Lützelbach, Michelstadt, Mossautal, Oberzent, Reichelsheim.	<b>ANZEIGEN-ANNAHMESTELLEN:</b> • nur Geschäfts-Anzeigen •	<b>GABY MARBERG</b> Tel. 0 61 65 / 93 09 46 Mobil 01 51 / 75 08 16 78 E-Mail: g.marberg@odw-journal.de
<b>Geschäftsstelle:</b> Nelkenstraße 1 64750 Lützelbach, Telefon 0 61 65 / 930 90 Fax 0 61 65 / 930 940, info@odw-journal.de	Keine Rückgabe von unverlangt eingesandten Manuskripten. Veröffentlichte Artikel entsprechen nicht immer der Meinung des Herausgebers. Für Druckfehler keine Haftung. Abdruck und Vervielfältigungen von redaktionellen Beiträgen sowie von uns gestalteten Anzeigen bedarf der ausdrücklichen Genehmigung der Odenwälder Journal Medienhaus GmbH	für Brensbach, Fränkisch-Crumbach, Reichelsheim, Bad König und Brombachtal.	<b>MATTHIAS MANN</b> Tel. 0 61 65 / 930 950 • Fax 930 940 Mobil 01 76 / 64 65 79 93 E-Mail: m.mann@odw-journal.de
<b>Geschäftsführung:</b> Volker Zaborowski, Markus Echnernach, René Schneider ppa	<b>Verteilung:</b> Kostenlos an alle Haushalte im hessischen Odenwaldkreis und Teile des Landkreises Darmstadt/ Dieburg. Privathaushalte innerhalb geschlossener Ortschaften im Verteilgebiet bekommen durch Einstecken der Zeitungen in vorhandene Briefkästen mit Namensschild ein Exemplar in den Briefkasten geliefert. Abseits stehende Häuser, Weiler, Kleinstsiedlungen und Gehöfte werden nicht in die Verteilung einbezogen. Briefkästen mit einem erkennbaren Werbeverbot werden nicht beliefert. Briefe werden auch Haushalte, deren Briefkästen mit dem hausinternen Aufkleber "Keine Reklame, Odenwälder Journal JA" versehen sind.	für Erbach, Michelstadt, Mossautal, Oberzent, Landkreise Aschaffenburg und Miltenberg, Höchst, Breuberg, Lützelbach	<b>UNSERE E-MAIL ADRESSEN</b> Anzeigen: anzeigen@odw-journal.de Presstexte: info@odw-journal.de
<b>Chefredaktion:</b> Volker Zaborowski (V.i.S.d.P.)	<b>Satz:</b> Druck- und Pressehaus Naumann GmbH & Co. KG Gutenbergstraße 1, 63571 Gelnhausen	<b>ANZEIGEN-ANNAHMESTELLEN:</b> • nur Geschäfts-Anzeigen •	<b>Aufkleber können beim Odenwälder Journal, Nelkenstraße 1, 64750 Lützelbach, angefordert werden.</b>
<b>Redaktionsleitung:</b> Dr. Sven Iwertowski	<b>Vertrieb:</b> EGRO Direktwerbung GmbH, Bieberer Straße 137, 63179 Obertshausen	<b>ANZEIGEN-ANNAHMESTELLEN:</b> • nur Geschäfts-Anzeigen •	
<b>Druck:</b> Druck- und Pressehaus Naumann GmbH & Co. KG Gutenbergstraße 1, 63571 Gelnhausen	<b>Gesamt-Auflage:</b> 39.800 Exemplare		
<b>Anzeigenpreisliste:</b> Nummer 3			

### Beilagenhinweis

**Edeka, Aldi, Denn's Biomarkt, Hellweg, Möbel Kempf, LIDL, Möbel Roller, Netto, Penny, Segmüller, Tegut, Thomas Philipps, XXXLutz**

## Anzeigenannahme

anzeigen@odw-journal.de  
Telefon 0 61 65 / 930 92

### Hüttenzauber zwischen den Jahren

Bad König. Am Donnerstag, 28. Dezember, veranstaltet die Handballabteilung der Turnsportgemeinschaft ab 15 Uhr auf der Piazza vor der Wandelhalle den Bad Königer Hüttenzauber. Hüttenstimmung mit musikalischer Begleitung, heiße und kalte Getränke, Waffeln und mehr gibt es dann für die Besucher. red

### Zu Dr. Detlef Eichberg

Dr. Detlef Eichberg ist promovierter Naturwissenschaftler und war von Juli 1981 bis Juli 2022 Inhaber und Leiter einer Apotheke in Lützelbach. Seit August 2021 verfasst der 70-Jährige an dieser Stelle Beiträge zu Gesundheitsthemen und allgemeinen Lebensfragen.

### Phantasie

Als häufigste Unterscheidung des Menschen vom Tier wird in den meisten Fällen der Intellekt herangezogen. Wenn ich es jedoch recht bedenke, so stellt die menschliche Phantasie ein noch größeres Mysterium dar als unser Intellekt. Es war die schöpferische Fähigkeit der Phantasie, die menschliche Künste, Philosophie und Wissenschaften ermöglichte. Dieser kreativen Seite steht allerdings ein dunkler Aspekt gegenüber, der uns an den Rand eines Abgrundes führen kann, wenn nämlich die zerstörerischen Kräfte der Phantasie uns fehlleiten und in die Aggression bis hin zu Größenwahn und Massen-

Vernichtung führen. Also gilt es gut zu unterscheiden, welcher Art von Phantasie wir uns überlassen: Träume ich von der Utopie, dass letztendlich die Liebe doch überwiegen wird und ein wohlwollendes Miteinander vorstellbar werden lässt, oder lasse ich mich in meiner Phantasie von dem Strudel der Rachegefühle erfassen, so dass ich es denen heimzahlen werde, die mir geschadet oder mich verletzt haben. Bei alledem steht eines fest: ohne Trost und Hoffnung wird die positive Seite unserer Phantasie auf Dauer nicht überwiegen können. Ich für meinen Teil habe hier eine große Unterstützung im Glauben gefunden. Meine Seele kommt wieder in Balance und wird nicht mehr von der Verzweiflung aufgefressen. Phantasie kann etwas Wunderbares sein, wenn sie aufbauend unser rationales Analysieren übersteigt und wir – allem zum Trotz – in einer positiven Grundhaltung an die Heilung unserer Spezies und unseres angeschlagenen Planeten glauben.

www.detti-lama.de

### Zuhause gesucht

**Pelusin** wurde in der Tötung abgegeben, dabei ist er ein lieber, braver und anhänglicher Hund. Wer ein Herz für ältere Hunde hat, kann Pelusin zu sich nach Hause einladen. Pelusin ist neun Jahre alt, 31 Zentimeter groß und wiegt sieben Kilogramm. Er ist geimpft, gechippt und kastriert.

**Pelusin**

**Stacie** ist etwa ein Jahr alt. Sie ist schüchtern und kennt nichts außer ihre Artgenossen, mit denen sie sich gut verträgt. Stacie benötigt Zeit, Geduld und eine weitere Katze, die ihr den Umgang mit Menschen und Umwelt vorlebt. Sie ist geimpft, gechippt, kastriert und kann sowohl mit wie ohne Freigang leben.

**Stacie**

**HOFFNUNGSVOLLE TIERBLICKE**  
www.htb.ev.de  
Tel. 06068-4785493 oder 0162-2939838

**TIERE IN NOT ODENWALD**  
www.tiere-in-not-odenwald.de  
Tel. 06063-939848

**REWE CENTER**  
Dein Markt

**Silvesterfeuerwerksverkauf\***  
28.-30.12.23  
\*Kein Verkauf an Kinder und Jugendliche unter 18 Jahren.

# Top Angebote zum Jahresende!

## In deinem REWE Center.

Entdecke jede Woche über 300 Angebote

**Mehr Vielfalt in Sortiment und Service:**

- Große Obst- und Gemüseauswahl
- Service-Theken für Fleisch, Wurst, Käse und Fisch
- Große Wein- und Getränkeabteilungen
- Große Auswahl an Nonfood-Artikeln

**REWE Beste Wahl**

**Spanien Orangen**  
Sorte: siehe Etikett, Kl. I, je 1,5-kg-Netz (1 kg = 1.66)

**Aktion 2,49**

**Leerdammer Original**  
holl. Schnittkäse, 45% Fett i.Tr., je 100 g

**Knaller 0,89**

**Lorenz Erdnuß Locken Classic**, je 175-g-Btl. (1 kg = 6.34) oder **Saltlets Sticks** je 250-g-Pckg. (1 kg = 4.44)

**Aktion 1,11**

**Pringles Chips** versch. Sorten, je 185-g-Dose (1 kg = 7.52)

**Knaller 1,39**

**Coca-Cola** versch. Sorten, teilw. koffeinhaltig, je 2-l-Fl. (1 l = 0.60) zzgl. 0.25 Pfand

**2 Liter Aktion 1,19**

**Krombacher Pils** versch. Sorten, je 20 x 0,5-l-Fl.-Kasten (1 l = 1.05) zzgl. 3.10 Pfand

**Aktion 10,49**

REWE Markt GmbH, Domstr. 20 in 50668 Köln, Namen und Anschrift der Partnermärkte findest du unter www.rewe.de oder der Telefonnummer 0221 - 177 397 77. Unser Unternehmen ist Bio-zertifiziert durch DE-ÖKO-006.

Druckfehler vorbehalten. Abgabe nur in haushaltsüblichen Mengen. Aktionspreise sind zeitlich begrenzt. Verkauf nur solange der Vorrat reicht.

# Optimal Markt

## KFZ-ANKAUF

**WIR KAUFEN JEDES FAHRZEUG  
JEDE MARKE • JEDES ALTER • JEDER ZUSTAND**

PKW BUSSE GELÄNDEWAGEN WOHNMOBIL UNFALLWAGEN MOTORRAD

**ALLES ANBIETEN • SOFORT BARGELD**

**EINFACH & SICHER!**  
Jederzeit erreichbar (Montag – Sonntag)!

**☎ 06157/8085654 o. 0176/11199111**

A.G. Automobile • Robert-Bosch-Str. 4 • 64319 Pfungstadt  
a.g.automobile1@web.de • www.kfz-ankauf-24h.de

**1A Trapezbleche auf Maß**  
direkt v. Hersteller.  
5% online Rabatt + Lieferung bundesweit  
☎ 03685/40914-0  
www.dachbleche24-shop.de

**Haushaltsauflösungen, Kleinumzüge, Umzüge, Lasttaxi, Sperrmüll, Renovierungen zum günstigen Preis**  
☎ 06150-590216 o. 0171-3146823

**sharks FRANK CLUB CHRISTMAS PARTY**  
www.fkk-sharks.de  
MO-DO 11-4 h | FR-SA 11-5 h | So 10-4 h  
06151-957970 | Otto-Röhm-Str. 72 | 64293 DA  
2 km von der Ausfahrt Darmstadt-Nord

### KFZ-Ankauf

**Kaufe gegen bar:** Pkws, Busse, Lkws, Geländewagen, Wohnmobile, Pick-Up mit Mängeln u. viele km ohne oder mit TÜV, Motor oder Getriebeschaden, suche auch Agria. Tel. 0177 / 2802695 oder über **WhatsApp 24 Std. erreichbar** o. per **E-Mail: tufan\_83@hotmail.de**

### KFZ-Ankauf

**Wir kaufen Wohnmobile + Wohnwagen**  
Telefon 03944-36160  
www.wm-aw.de Fa.

**Ich reinige und/oder repariere Ihre Dachrinne. Zuverlässig**  
☎ 0174 8386162

**Nebenbeschäftigung als Zeitungs-zusteller für Jugendliche ab 13 Jahren am Wohnort. Bei Interesse melden: 06104-49700**

**Suche antike Möbel, Gemälde, Uhren, Silber, Militaria, Bücher, Krüge, Fotoapparate** ☎ 06108 - 9154213

**Herr Leibniz kauft an:** Pelze aller Art, Alt- und Bruchgold, Zahn-gold, Goldschmuck, Münzen, Uhren, Perlen, Modeschmuck, Bernsteinschmuck, Perücken, Puppen, Leder- und Krokotschen, Figuren, Eisenbahnen, Ferngläser, Bleikristalle, Kleidung, Orden, Gobelins, Messing, Bilder, Zinn, Silberbesteck, Krüge, Teppiche, Porzellan, Schallplatten, Nähmaschinen, Schreibmaschinen, Bücher, Möbel, Gardinen, auch Haushaltsauflösungen, kostenlose Beratung und Anfahrt sowie Werteschätzung. Zahle absolute Höchstpreise, 100% seriös und diskret, Barabwicklung vor Ort von Mo. - So. 8.00 - 20.00 Uhr  
☎ 06104 / 9879935

### Infrarot-Wärmekabinen

direkt vom Hersteller TÜV-geprüfte Technik Sonderanfertigung möglich. Sofort ab Lager lieferbar!  
**Grieser • Brombachtal**  
Tel. 06063/50040

**Kaufe jeden PKW, Bus, LKW, Geländewagen, Wohnmobile, Traktoren, alle Modelle, jeder Zustand, auch viele KM, Mängel, Unfall, Motorschaden, mit o. ohne TÜV, alles anbieten. Zahle guten Preis.**  
☎ 06158/7488215 o. 0174/6004673

**Kaufe Wohnmobile / Wohnwagen, jeder Zustand, auch defekt. Zahle bar und fair.**  
☎ 0177/3105303

**250 km Draht und Gitter**  
**1900 Türen und Tore am Lager**

## DRAHT WEISSBÄCKER

**ZÄUNE • GITTER • TORE**

**Draht-Weissbäcker KG**  
Steinstr. 46-48, 64807 Dieburg  
Tel. (06071) 98810  
Fax (06071) 5161  
www.draht-weissbaecker.de  
E-Mail: draht@weissbaecker.de

- Draht- und Gitterzäune
- Schiebetore • Drehkreuze
- Schranken • Türen • Pfosten
- Sicherheitszäune • Tore
- Mobile Bauzäune • Alu-Zäune
- sämtliche Drahtgeflechte
- Alu-Toranlagen • Gabionen
- auch **Montage** möglich
- auch **Privatverkauf**



## Schüler aus Venedig zu Gast Schneelandschaft zur Begrüßung

**Reichelsheim.** Eine Gruppe dreizehnjähriger Schüler der Scuola Media „Caio Giulio Cesare“ in Mestre-Venedig besuchte die Georg-August-Zinn-Schule Reichelsheim (GAZ). Begleitet wurden die Jugendlichen bei ihrer Austauschfahrt von ihren Lehrkräften Diego Zanetti und Jasmine La Rocca.

Laut den Abschiedsbriefen an die Gastfamilien waren die italienischen Schüler begeistert von der Reise: „Das ist die schönste Fahrt meines Lebens“, wiederholte fast täglich Amelies Gast Raffaello. Ettore, der selbst gerne kocht, vermerkte überrascht, wie gut die „nette und freundliche Familie“ seiner Austauschpartnerin Hanna kochen kann. Beatrice fühlte sich von der Familie ihrer Austauschpartnerin Martina wie eine „Tochter“ behandelt. Sie hatte „sehr viel Spaß“ und wäre gerne länger geblieben. Die abendlichen Gespräche mit ihrer Austauschpartnerin Ciara waren für Carolina und Victoria ein Highlight von vielen. Auch beobachteten sie mit Interesse die Unterschiede zwischen ihrer Schule und der GAZ. Nina und Takeshi fanden die gemeinsamen Spieleabende „unheimlich lustig“ und das Essen bei Katharina und ihrer Familie sehr lecker. Insbesondere die weihnachtliche Stimmung, die Weihnachtsmärkte und der Schnee, der am Tag der Ankunft fiel und bis zur Heimreise anhält, hat die Schüler aus Mestre-Venedig beeindruckt. Manche von ihnen hatten noch nie Schnee gesehen. „Das Schönste waren die Schneeballschlachten und die Schlittenfahrten mit meinem Austauschpartner“, äußerten einige Schüler. Aber auch das Erkunden von umliegenden Städten wie Frankfurt, Heidelberg oder Michelstadt und der Besuch zahlreicher Museen mit interaktiven Touren und Workshops hat viel Freude ausgelöst. „Wer hätte gedacht, dass Museumsbesuche so viel Spaß machen können“, musste Emma zugeben.

Das abwechslungsreiche Programm sah unter anderem auch vor, dass die Austauschschüler die deutsche Tradition des Plätzchenbackens erleben und ihre selbstgebackenen Plätzchen ihrer Familie mit nach Italien bringen. Bei der Abfahrt bedankten sich die italienischen Kinder für die freundliche Aufnahme in den Gastfamilien und bei Chiara Vaira für die Organisation des Programms und der Fahrt. Im Frühling 2024 ist ein Besuch in Mestre-Venedig geplant. *red*

# Stellenmarkt

**Jetzt bewerben**  
weitere Infos: [www.maul.de](http://www.maul.de)

## Kundenberater E-Commerce (m/w/d)

in Vollzeit am Standort Bad König

## Elektrofachkraft (m/w/d)

/ Betriebselektriker / Elektroinstallateur  
in Vollzeit am Standort Bad König

## Konstrukteur (m/w/d)

u.a. Produktentwicklung & -konstruktion  
in Vollzeit am Standort Bad König

## Administrator (m/w/d)

SQL-Datenbanken & Netzwerke  
in Vollzeit am Standort Bad König

**Ich suche eine neue Betreuungsstelle in Privathaushalt!** Bin erfahren und kenne mich mit Menschen aus, die Demenz haben. Habe vorher in der Schweiz und auch in Österreich ältere Menschen betreut. Suche nach einer langfristigen Betreuungsstelle! ☎ 0621 - 18060334, 01579 - 2452024

**Odenwälder Journal**  
Jetzt auf facebook

Wir suchen für das

**Ambulant Betreute Wohnen**

in Michelstadt, in Voll- oder Teilzeit

**Fachkräfte (m/w/d) im soz.-päd. Dienst** (Erzieher:in, Heilerziehungspfleger:in, Fachkrankenpfleger:in oder eine vergleichbare Ausbildung)

**Sozialarbeiter:in oder Sozialpädagoge:in (m/w/d) oder vergleichbares Studium**

Stellenausschreibungen:  
<https://www.diakonie-odenwald.de/stellenangebote/>

Bewerbung per Email an: [bewerbung.odenwald@regionale-diakonie.de](mailto:bewerbung.odenwald@regionale-diakonie.de)

## Du hast Lust auf einen coolen Job dann komm zu uns, zur Mossautaler Winterwelt vom 20.1.-23.3.2024

**Für die Mossautaler Winterwelt 2024 - vom 20.1.2024 bis 23.3.2024 - suchen wir junge / jung gebliebene motivierte Teamplayer (m/w/d), die Spaß daran haben uns in folgenden Bereichen in der Mossautaler Winterwelt zu unterstützen!**

**Für unsere Getränke- und Speisenhütten sowie den Schlittschuhverleih benötigen wir noch Hilfen für:**

- Zubereitung und Verkauf von Speisen und Getränken
- Arbeiten am Grill- und Fritteusen Bereich
- Bedienung der Kasse
- Ausgabe und Rücknahme von Schlittschuhen, (Vorbereitung und Wartung der Schlittschuhe) Schlittschuhverleih
- Freundliche Beratung und Betreuung unserer Gäste

**Voraussetzungen:**

- Du bist mindestens 16 Jahre alt
- Du kannst Dich gut in deutscher Sprache verständigen
- Du hast Freude am Umgang mit Menschen
- Du bist zuverlässig, motiviert, flexibel und teamfähig

**Dann freuen wir uns, Dich kennenzulernen! Wir bieten:**

- Faire Vergütung
- Arbeiten in einem netten, motivierten Team, dem Nachhaltigkeit, guter Service und Spaß gleichermaßen wichtig sind.
- Eine anschließende Übernahme im Service oder Küchenbereich ist im Hotelgasthof Schmucker möglich!

**Du hast Lust auf einen „coolen“ Job?**  
Dann bewirb dich im Hotelgasthof Schmucker persönlich

**Hotelgasthof Schmucker**  
Hauptstraße 91, 64756 Mossautal  
Telefon 06061-94110  
E-Mail: [info@hotelgasthof-schmucker.de](mailto:info@hotelgasthof-schmucker.de)

## Stadtverwaltung zwischen den Jahren

**Erbach.** Wegen der Feiertage ist die Stadtverwaltung Ende Dezember teilweise geschlossen beziehungsweise nur im Notdienst erreichbar. Am 27. Dezember bleibt die Stadtverwaltung komplett geschlossen, während am 28. und 29. Dezember für dringende Fälle von 10-11 Uhr ein Notdienst des Standesamts und des Bürger- und Ordnungsamts eingerichtet ist. Ab dem 2. Januar 2024 sind alle Abteilungen für die Bürger wieder erreichbar. Die Touristik-Information mit Odenwald-Laden im Alten Rathaus ist an Heiligabend und Silvester von 10-12 Uhr geöffnet. Vom 25. bis zum 30. Dezember sowie am 1., 2. und 3. Januar 2024 bleibt die Touristik-Information geschlossen. Ab dem 4. Januar sind die Kolleginnen dann wieder täglich von 11 bis 16 Uhr da. Auch die Erbacher Stadtbücherei macht eine kurze Weihnachtspause. Im neuen Jahr können ab dem 3. Januar wieder Bücher ausgeliehen werden. *red*

**REWE  
CENTER  
MICHELSTADT  
Dein Markt**

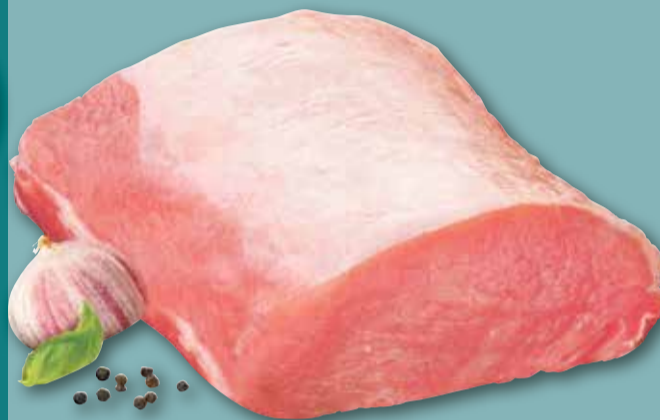
**Deine Auswahl – auch beim Preis.**



**REWE  
Beste  
Wahl**

Spanien:  
**Orangen**  
Sorte: siehe Etikett,  
Kl. I,  
je 1,5-kg-Netz  
(1 kg = 1.66)

**Aktion**  
**2.49**



**Schweine-  
Lachsbraten**  
ohne Knochen,  
Haltungsform 2,  
je 1 kg

**Knaller**  
**7.??**



**Buko  
Frischkäse**  
versch. Sorten,  
je 200-g-Becher  
(1 kg = 4.40)

**Knaller**  
**0.88**



**Ehrmann  
Almighurt**  
versch. Sorten,  
je 150-g-Becher  
(1 kg = 2.33)

**Aktion**  
**0.35**



**Nutella**  
je 750-g-Glas  
(1 kg = 4.39)

**Knaller**  
**3.29**



**Funny-frisch  
Chipsfrisch**  
versch. Sorten,  
je 150-g-Btl.  
(1 kg = 6.60)

**Aktion**  
**0.99**  
**0.89**  
Preis mit App Coupon  
(1 kg = 5.93)



**Jacobs  
Barista Editions**  
ganze Bohnen,  
versch. Sorten,  
je 1000-g-Pckg.

**Aktion**  
**9.99**



**Granini  
Trinkgenuss**  
versch. Sorten,  
aus  
Fruchtsaftkonzentrat,  
je 1-l-Fl.  
zzgl. 0.25 Pfand

**Knaller**  
**1.39**  
**1.29**  
Preis mit App Coupon



**Licher**  
versch. Sorten,  
je 20 x 0,5-l-Fl.-  
Kasten (1 l = 1.05)  
zzgl. 3.10 Pfand

**Knaller**  
**10.49**

REWE Markt GmbH, Domstr. 20 in 50668 Köln, Namen und Anschrift der Partnermärkte findest du unter www.rewe.de oder der Telefonnummer 0221 - 177 397 77. Unser Unternehmen ist Bio-zertifiziert durch DE-ÖKO-006.

Druckfehler vorbehalten. Abgabe nur in haushaltsüblichen Mengen. Aktionspreise sind zeitlich begrenzt. Verkauf nur solange der Vorrat reicht.

**Walther-Rathenau-Allee 24, 64720 Michelstadt**  
Für dich geöffnet von Montag bis Samstag von 7 bis 22 Uhr

**%** Die REWE-App  
Alle Angebote  
immer dabei.

**PAYBACK**

**rewe.de**

# Erbacher Ju-Jutsu-Team hessenweit ganz oben



Das Ju-Jutsu Fighting Team des Judo-Clubs Erbach mit seinen Kämpfern. Foto: Judo-Club Erbach

**Erbach.** Am 9. Dezember trat das Ju-Jutsu Fighting Team des Judo-Club Erbach mit 20 Kämpfern bei den Hessenmeisterschaften in Maintal an. Das Erbacher Team erreichte mit starken Leistungen den 1. Platz

in der Vereinswertung. Neun Hessenmeistertitel erkämpften sich die Teilnehmer des Teams. Der jüngste Ju-Jutsuka des Turniers, der sich eine Goldmedaille erkämpfte, war Liam Hennig, welcher in der U10 bis 35kg antrat. In der U12 bis 40kg traten die Brüder Max und Lucas Hirt an. Lucas wurde hier Fünfter. Max schrammte nur knapp an Gold vorbei und wurde Zweiter. Kjeld Schwarz wurde in der U12 bis 45kg ungeschlagen Erster. Eine weitere Goldmedaille ging an Fabian Buffleb und Silber an Albert Lehmann. Beide traten in der U14 bis 36kg an. Ebenfalls Zweiter wurde Julian Wilczek (U14 -44kg). Dritter wurde Iwan Sakin (U14 -52kg). Maria Erbach (U14 -36kg) erreichte Bronze. Den begehrten Hessenmeistertitel sicherte sich Luca Peters (U16 -44kg) mit überzeugenden Siegen. Gold ging auch an Alex Strocher

(U16 -52kg) und Valentin Tran (U16 -56kg), die beide ihre Gewichtsklassen dominierten und eine hohe technische Variabilität zeigten. In den beiden weiteren Gewichtsklassen der U16 traten Phil Rohde (-48kg) und Adrian Coriou (-62kg) an. Beide bekamen die Silbermedaille. Auch in der U18 gingen drei Erbacher an den Start. Mario Stefan (-69kg) wurde Dritter. Paul Wulf (-85kg) kam auf Platz 2. Tobias Mück (-77kg) siegte zweimal vorzeitig durch technische Überlegenheit und darf sich nun Hessenmeister nennen. Auch die amtierende Ju-Jutsu-Weltmeisterin Manju Oberle (U21 -63kg) konnte überzeugen und sicherte sich die Goldmedaille. Bei den Senioren

bis 77kg trat Mitja Manschitz an und kam auf den dritten Platz. Die Titelsammlung der Erbacher komplettierte Florian Bork (BJJ/U21 -77kg). Mit insgesamt 9x Platz 1, 6x Platz 2 und 4x Platz 3 waren die Hessenmeisterschaften für den Verein ein

sehr guter Start in die Wettkampfsaison. Weiter geht es für alle Qualifizierten bei den Westdeutschen Meisterschaften, die im Februar im nordrhein-westfälischen Stolberg ausgetragen werden. *red*

# Haushaltsplanung mit Fehlbetrag

Kosten und Inflation sorgen für Millionenloch

**Michelstadt.** Die Stadtverwaltung Michelstadt hat am Dienstag, 12. Dezember, ihren Haushaltsentwurf bei der Stadtverordnetenversammlung eingebracht. „Nach Jahren mit stabilen Haushalten ist der allgemeine Trend – Inflation und damit stark steigende Kosten – nun auch bei uns angekommen“, fasst Bürgermeister Dr. Tobias Robischon die Lage für 2024 zusammen. Deshalb sei die Haushaltsplanung in diesem Jahr besonders herausfordernd gewesen. Für das Haushaltsjahr 2024 wird daher im Entwurf mit einem Fehlbetrag von etwa 5,6 Millionen Euro geplant. Den größten Anteil an der enormen Kostensteigerung habe der Bereich für Personal. Aufgrund von deutlichen Tarifierhöhungen seien die Kosten im Ansatz „Personalbereich“ gegenüber dem Vorjahr um circa 15,9 Prozent gestiegen. Dagegen stünden stabile Steuereinnahmen, die nicht in entsprechendem Maß gestiegen sind. So habe sich die Gewerbesteuer nach dem Spitzenjahr 2022, in dem die Einnahmen auch coronabedingt bei rund 10,8 Millionen Euro lagen, 2023 auf das normale Niveau von etwa acht Millionen Euro eingependelt. Die Grundsteuereinnahmen liegen seit der letzten Hebesatzerhöhung

aus dem Jahr 2019 auf 400 Prozentpunkte stabil bei jährlich circa 2,3 Millionen Euro. Der Hebesatz lag damit unter dem Durchschnitt der anderen Kommunen im Odenwaldkreis und auch unter dem Landesdurchschnitt. „Den immens angestiegenen Kosten stehen zwar stabile Einnahmen gegenüber“, macht Robischon deutlich. „Die entstandene Lücke ist trotz sparsamen Wirtschaftens aber nicht zu schließen.“ Aus diesem Grund müsse Michelstadt auch an der Abgabenschraube drehen. Im Jahr 2024 werde daher im Bereich der Grundsteuer eine Erhöhung des Hebesatzes notwendig, der voraussichtlich weitere Erhöhungen folgen müssen. Für 2024 sind 580 Prozentpunkte geplant, für 2025 und 2026 wird bereits mit 690 sowie 2027 mit 800 Prozentpunkten gerechnet. Bei der Gewerbesteuer soll sich der Hebesatz von bisher 370 auf 380 Prozentpunkte erhöhen. Auch bei der Hundesteuer ist eine Erhöhung eingeplant. Durch noch vorhandene Rücklagen sei es jedoch möglich, auch in den nächsten vier Jahren kalkulierte Fehlbeträge auszugleichen und somit die Genehmigungsfähigkeit der Haushalte zu gewährleisten, erklärt der Bürgermeister. *red*

stetter-lagerverkauf.de

**Ihr Vorteil-  
unser Konzept!  
Wir helfen Ihnen  
richtig sparen!**

Kühlschränke	ab 149,-
Trockner	ab 289,-
Waschautomaten	ab 289,-
Einbaugeschirrspüler	ab 289,-
Einbauherde	ab 299,-
Einbaukühlschränke	ab 199,-

**Einbau-Geräte**  
Miele SIEMENS BOSCH  
**LIEBHERR** und Importware  
sowohl fabrikneu, originalverpackt als auch  
Ausstellungsstücke und Lackfehler-Geräte  
**stark reduziert!**

Abholpreis! Vollservice gegen geringen Aufpreis.

**• Neue Energiesparende Elektrogeräte aussuchen**  
**• Beste Preise ermitteln**  
**• und dann**  
**• zu Stetter Lagerverkauf!**

WIR KNACKEN  
DIE PREISE

**Scheuen Sie den Preisvergleich?  
Wir nicht!**

**stetter**  
Willi Stetter e. K.  
Inhaber Willi Stetter  
**Elektro-Hausgeräte**  
Filiale  
**63853 Mömlingen**  
Oberburger Str. 13  
Tel. 0 60 22 / 20 43 26 · Fax 20 43 28  
E-Mail moemlingen@stetter-lagerverkauf.de  
Öffnungszeiten:  
Mo. - Fr. von 10 - 18 Uhr Sa. von 9 - 13 Uhr  
Hauptsitz  
**64380 Roßdorf-Gunderhausen**  
Hauptstr. 69  
Telefon 0 60 71 / 7 43 00 · Fax 7 43 02  
E-Mail verkauf@stetter-lagerverkauf.de  
Öffnungszeiten:  
Mo. bis Fr. 10 bis 18 Uhr, Sa. 9 bis 13 Uhr

Abbildungen haben symbolischen Charakter. Druckfehler + Liefermöglichkeiten vorbehalten. Abgabe an Endverbraucher in handelsüblichen Mengen.

**DER FRANKFURTER**  
HEIMATZEITUNG MIT HERZ

**DER ISEBORJER**

DER FRANKFURTER und  
DER ISEBORJER sind Zeitungen  
im Rhein Main Verlag.

**EGRO MEDIENGRUPPE**

WIR WÜNSCHEN UNSEREN KUNDEN, PARTNERN UND  
FREUNDEN EIN BESINNLICHES WEIHNACHTSFEST  
UND EINEN GUTEN RUTSCH INS NEUE JAHR!

[www.egro-mediengruppe.de](http://www.egro-mediengruppe.de)

Seit über 30 Jahren unternimmt der VEREIN FÜR KREBSKRANKE und chronisch kranke  
KINDER DARMSTADT/Rhein-Main-Neckar e.V. alles in seiner Macht stehende, um den schwer kranken Kindern  
und Jugendlichen mit ihren Eltern und Geschwistern in dieser schweren Zeit das Leben so erträglich wie möglich zu gestalten.

**Wir bitten Sie zur Weihnachtszeit dabei um Ihre Unterstützung!**  
Der Spendenanteil Ihrer geschalteten Anzeigen wird von der Rhein Main Verlags GmbH  
verdoppelt und am Ende unserer Aktion dem Verein zur Verfügung gestellt!

**Sie möchten spenden?**

Spendenkonto des Vereins: Sparkasse Darmstadt | IBAN: DE17 5085 0150 0006 0022 00 | BIC: HELADEF1DAS

**VERLAGE**

Abendblatt Rhein Main Verlag Combi Medien Verlag GmbH VEC News CLP News Odenwälder Journal RuhrVerlags GmbH SUPERTIPPA LIPPISCHE Wochenzeitung

**ZUSTELLORGANISATIONEN**

EGRO Directwerbung GmbH aporta Ihr Spezialist für Briefkastenerwerb WEIGRO MSD Alex Werbung WERBEFREUNDE Lippe

**AGENTUREN**

sinn! haltig planbar media 7OBLIX Donau-Ries-Aktuell Die Stimme der Region

## Bilanz der Motorradsaison Südhessen

**Südhessen.** Weniger Unfälle und weniger getötete Biker, das ist die Bilanz der Polizei nach Ende der Motorradsaison.

Insgesamt wurden 88 Personen bei Unfällen mit Motorrädern über 125 ccm Hubraum schwer und 183 leicht verletzt.

Fünf Motorradfahrer verloren bei Verkehrsunfällen ihr Leben. Im Jahr 2022 gab es 85 schwer verletzte, 177 leicht verletzte sowie acht getötete Motorradfahrer.

Ereigneten sich im Jahr 2022 insgesamt 392 Verkehrsunfälle unter Beteiligung von Fahrern schwerer Maschinen (über 125 ccm) in Südhessen, sind es nach aktuellem Stand bislang 341 Unfälle.

Insgesamt kontrollierte die Polizei im Bereich des Polizeipräsidiums Südhessen rund 1800 Motorräder.

24 Fahrern drohen wegen erheblicher Geschwindigkeitsüberschreitungen Fahrverbote.

26 Motorräder stellte die Polizei bei den Kontrollen sicher, hauptsächlich, weil Manipulationen an den Auspuffanlagen bemerkt wurden. Bei insgesamt 49 Maschinen war aufgrund unzulässiger Veränderungen die Betriebslaubnis erloschen.

Drei Fahrer schwerer Motorräder standen unter Drogen- bzw. Alkoholeinfluss. *red*

**LÖWER**

**FESTLICHE ZEIT!**

**BESONDERE GESCHENKIDEEN FÜR DIE LIEBSTEN.**

Noch auf der Suche nach dem perfekten Weihnachtsgeschenk? Verschenken Sie Vorfreude mit einem Löwer-Gutschein! Oder bereiten Sie kulinarische Freude mit einem Platz in einem unserer Weber-Grillkurse in Mömlingen. Alternativ lassen Sie sich von unseren blühenden Geschenkideen inspirieren. Machen Sie dieses Weihnachten unvergesslich – mit einem Geschenk von Löwer.

**GUTSCHEINAKTION**

Bis 24.12.2023 gibt es zu jedem Löwer-Gutschein ab 25,-€ einen 5,-€ Rabatt-Gutschein\* geschenkt.  
\*Einlösbar bis Ende Februar 2024.

**30% RABATT**

**WEIHNACHTLICHE DEKOARTIKEL**

Ho, Ho, Ho! Auf all unsere weihnachtlichen Dekoartikel gibt es ab jetzt 30% Rabatt.

- 📍 **GOLDBACH** » A3 Ausfahrt AB-Ost  
Andreas & Gustav Löwer GbR  
An der Lache 135-137 . Tel. 06021 / 90162-0  
goldbach@gaertneri-loewer.de  
Mo.-Sa. 9:00-19:00 Uhr . So. 11:00-13:00 Uhr  
24.12. & 31.12. geschlossen
- 📍 **ROSSDORF** » Direkt an der B38  
Andreas, Martin und Gustav Löwer GbR  
Heinz-Friedrich-Straße 12 . Tel. 06154 / 69409-0  
rossdorf@gaertneri-loewer.de  
Mo.-Fr. 8:30-18:30 Uhr . Sa. 8:30-18 Uhr
- 📍 **HANAU** » Gewerbegebiet HU-Nord  
Martin und Gustav Löwer GbR  
Oderstraße 1 . Tel. 06181 / 18050-0  
hanau@gaertneri-loewer.de  
Mo.-Sa. 9:00-19:00 Uhr
- 📍 **MÖMLINGEN** » Direkt an der B426  
Löwer GmbH, Andreas Löwer  
Bahnhofstraße 37 . Tel. 06022 / 50893-0  
moemlingen@gaertneri-loewer.de  
Mo.-Sa. 9:00-18:30 Uhr
- 📍 **SELIGENSTADT**  
» A3 Abfahrt Seligenstadt  
Martin Löwer . Dudenhöfer Straße 60  
Tel. 06182 / 290861  
seligenstadt@gaertneri-loewer.de  
Mo.-Sa. 9:00-18:30 Uhr

www.gaertneri-loewer.de \* Angebote gültig bis zum 24. Dez. 2023

## Einsatzfreude, Fortschritt und verdiente Ehrungen

**Michelstadt.** Das Technische Hilfswerk (THW) Michelstadt zieht eine äußerst positive Bilanz für das vergangene Jahr, das von intensivem Einsatz, bedeutsamen Anschaffungen und verdienten Ehrungen geprägt war. Mit 9000 Einsatzstunden, 268 Diensten an insgesamt 109 Tagen und 2350 Ausbildungsstunden in der Standortausbildung zeigt das THW Michelstadt hohe Einsatzbereitschaft und fachliche Kompetenz. Zusätzlich wurden 6000 Stunden für allgemeine Dienste,

300 Stunden Jugendarbeit und 315 Einsatzstunden geleistet. Um die Effektivität und Leistungsfähigkeit weiter zu steigern, investierte das THW Michelstadt in neue Ausrüstung. Dazu gehören eine 450-Liter-Tankanlage, neue Stapelbetten, eine Zeltheizung, Spinnanker und Zusatzmaterial für das Einsatzgerüstsystem. Das vergangene Jahr war auch geprägt von Ehrungen für langjährige Mitglieder. Maximilian Bock, Felix May, Andreas Hertzog und Markus Wangler wurden für zehn

Jahre aktive Mitgliedschaft geehrt. Roman Gölz und Sebastian Heckler erhielten die Auszeichnung für 20 Jahre aktive Mitgliedschaft, während Sebastian Beller für 25 Jahre im THW geehrt wurde. Die Verleihungsurkunde des Landes Hessen für aktiven und pflichttreuen Dienst in einer Einheit des Katastrophenschutzes wurde an Stefan Dettki, Andreas Hertzog, Laura Marx, Markus Schwöbel, Christopher Gasser, Sebastian Beller und Markus Wangler verliehen. Diese Auszeichnung

würdigt das herausragende Dienstbereitschaft der Geehrten. Engagement und die zuverlässige *red*



Ehrungen und positiver Rückblick beim THW. Foto: privat

**Anzeigen-  
annahme**  
anzeigen@odw-journal.de  
Tel. 0 61 65 / 930 92

**AUTO BÖHM WÜNSCHT FROHE FEIERTAGE UND EINEN GUTEN START FÜR 2024**

**DEFENDER**

**Auto Böhm** GmbH & Co. KG

auto-boehm.de | Werner-von-Siemens-Straße 104, 64711 Erbach | Tel.: 06062 9414 0 | E-Mail: info@auto-boehm.de

modern - preiswert - stilvoll

**Über 50 Musterküchen sofort verfügbar, für Sie angepasst!**



Qualitätsküchen namhafter Hersteller:

**noite KÜCHEN nobilia**

Nolte Lux Platingrau Manhattan Eiche Nero  
Möbelteile inkl. Spüle und Armatur  
\* Bei allen Küchen Elektrogeräte auf Anfrage **8.900 €\***

Nolte Manhattan Platingrau  
Möbelteile inkl. Spüle und Armatur **8.900 €\***

Nolte Manhattan Eiche Nero  
Möbelteile inkl. Spüle und Armatur **11.900 €\***

Nolte Lux weiß Hochglanz  
Möbelteile inkl. Spüle und Armatur **7.900 €\***

Nolte Feel Platingrau  
Möbelteile inkl. Spüle und Armatur **7.900 €\***



**KÜCHEN Design**  
Küchen & Geräte Zentrum

Unsere Küchen machen glücklich!

**Weilbach Süd**  
E-KüchenDesign GmbH  
Reuboldstraße 6a, 63937 Weilbach  
Tel. 093 73/203 1080  
Geschäftsführer: Gökhan Ekici

Montag - Freitag: 9:30 - 18:00 Uhr,  
Samstag: 9:30 - 14:00 Uhr  
Sowie nach tel. Vereinbarung

Hier finden Sie Ihre Traumküche.



Umplanung ohne Berechnung!

## Fahrbahnerneuerung der L3414 geht in Winterpause

Arbeiten an L3414 gehen am 8. Januar weiter

**Erbach.** Die Arbeiten zur Fahrbahnerneuerung der L3414 zwischen der Passhöhe Spreng (B47) und der östlichen Einnündung der Oberndorfer Straße bei Langenbrombach gingen am Freitag, 22. Dezember, in die Winterpause. Danach erfolgt für die Arbeiten eine Vollsperrung der Strecke bis voraussichtlich Ende Juni. Der Verkehr wird in dieser Bauphase ab der Passhöhe Spreng über die B47 bis Michelstadt und die B45 bis Zell umgeleitet. red

## Vorschulkinder schmücken

Baum im Rathaus verziert

**Höchst.** Vor Kurzem bekamen die Mitarbeiter der Höchst Gemeindeverwaltung Besuch von den Vorschulkindern der Kindertagesstätte „Steinmetzstraße“. Alle Kinder der Kindertagesstätte haben in den vergangenen Wochen unter Anleitung der Erzieherinnen Weihnachtsbaumschmuck gebastelt, um den Weihnachtsbaum im Höchst Rathaus zu schmücken. Beigeordneter Jens Fröhlich bedankte sich bei den Kindern und Erzieherinnen der Kindertagesstätte „Steinmetzstraße“ für die Dekoration des Weihnachtsbaumes im Rathaus und lud die Kinder zu einem kleinen Umtrunk und Weihnachtsgebäck ein. red

## Tierheim-Mitarbeiter schockiert

Mehrere tausend Euro Schaden nach Einbruch

**Michelstadt.** Der Schock bei den Tierheim-Mitarbeiterinnen Anja Bernd und Lore Hess sitzt tief: Als die beiden kürzlich im Tierheim Würzburg ankamen, um die Hunde und Katzen zu versorgen, klappte an der Stelle des Tores ein großes Loch. Einbrecher hatten ein Fenster aufgebrochen und mit brachialer Gewalt auch mehrere Türen zerstört.

Im Inneren des Gebäudes suchten die Kriminellen nach Wertgegenständen. Dabei fiel ihnen ein kleiner Tresor, eine Geldkassette und ein Geldbeutel samt Bargeld in die Hände.

„Geld haben sie dabei zwar auch erbeutet“, sagt Dieter Bernd, Vorsitzender des Tierschutzvereins. „Wesentlich höher als der Schaden durch das gestohlene Geld ist aber der Sachschaden, den die Einbrecher hinterlassen haben.“ Auf den Cent genau geschätzt ist dieser zwar noch nicht. Schon jetzt ist aber klar: Dem Tierschutzverein Odenwald ist ein Schaden im hohen vierstelligen Bereich entstanden.

„Wir hoffen natürlich darauf, dass es der Polizei gelingen wird, den Kriminellen auf die Spur zu kommen“, so Bernd. Warum sich die Diebe ausgerechnet ihr

Tierheim für einen Einbruch ausgesucht haben, können sich die Tierfreunde nicht wirklich erklären: „Was haben sie denn bei uns zu finden gehofft? Bei

uns gibt's keinen großen Safe mit hohen Geldbeträgen und anderen Schätzen darin“, sagt Dieter Bernd kopfschüttelnd.

Der Einbruch allerdings erwischt den Tierschutzverein zur denkbar schlechtesten Zeit: „Wie viele andere Tierheime – wahrscheinlich sogar die allermeisten – leiden natürlich auch wir sehr unter den aktuellen Preissteigerungen. Energiekosten, die Kosten für Tierfutter: Alles ist für uns genauso gestiegen wie für Privatpersonen und Unternehmen. Auch die Anhebung der Gebührensätze der Tierärzte macht sich schmerzlich bemerkbar“, sagt Bernd. Das alles sei den Dieben aber egal. „Die kümmert nicht, was aus unseren Tieren wird. Und es ist ihnen auch egal, dass sich unser Verein und unser Tierheim rein aus Mitgliedsbeiträgen, Spenden und Vermittlungsgebühren finanziert und wir ansonsten keinerlei finanzielle Unterstützung erhalten.“

Hinweise an Tel.: 06062-9530. red



Mit brachialer Gewalt verschafften sich in der Nacht von Freitag auf Samstag Einbrecher Zugang zum Tierheim Würzburg und richteten dabei erheblichen Schaden an.

Foto: Tierschutzverein Odenwald



Die Vorschulkinder der Kindertagesstätte „Steinmetzstraße“ mit den Erzieherinnen Margarethe Heinisch, Silke Herbener, Shania Windrich und den Beigeordneten Jens Fröhlich vor dem geschmückten Weihnachtsbaum im Höchst Rathaus.

Foto: Gemeindeverwaltung

## 300 Pflanzenstauden gestohlen

**Michelstadt.** Zwischen Freitag, 1. und Samstag, 16. Dezember, haben Diebe insgesamt rund 300 Geranien-, Echinacea und Verbenen-Stauden aus dem Stadtgarten gestohlen. Der Schaden beträgt nach ersten Schätzungen mehrere hundert Euro.

Hinweise an Tel.: 06062-9530. red

www.odw-journal.de

# Frohe Weihnachten.

Ihre Sparkasse sagt „Danke“ für Ihr Vertrauen und wünscht Ihnen ein frohes Weihnachtsfest sowie ein gutes Jahr 2024.

In einem Jahr, das von vielen Herausforderungen und globalen Konflikten geprägt war, danken wir Ihnen für Ihr Vertrauen und die partnerschaftliche Zusammenarbeit.

Wir wünschen Ihnen besinnliche Feiertage und ein erfolgreiches und friedliches Jahr 2024.

facebook.com/sparkasseodenwaldkreis  
instagram.com/sparkasseodenwaldkreis  
Blog: sparkasse-erleben.de



Sparkasse Odenwaldkreis

www.odw-journal.de

ERSTES HALBJAHR 2024

Entdecke, Lerne, Verwandle:  
Deine Reise durch Wissen und Kreativität

NEUES KURSPROGRAMM



vhs  
Volkshochschule Odenwaldkreis

www.vhs-odenwald.de  
06062 70 -1731 | vhs@odenwaldkreis.de



# Christmas Lights verlängert

## Wegen Besucherzahl bis 7. Januar offen

**Bad König.** Seit Mitte November erstrahlen die Seen im Kurpark im Lichterglanz. Rund 100.000 LEDs erwecken die verschiedenen Kunstwerke und das eigens für den Lichterrundweg geschriebene Märchen zum Leben. Die Veranstalter der Kreativfirma Peripherique verzeichnen dieses Jahr einen deutlichen Besucheranstieg gegenüber dem Vorjahr. Als Grund für den überaus positiven Zuspruch gilt der überdachte Weihnachtsmarkt im zauberhaft dekorierten Zirkuszelt und das neue Märchen. Das Märchen erzählt von einer jungen Clownsschülerin, die versehentlich mit dem entwendeten Zauberstab des Zirkus-Magiers die gesamte Zirkusbelegschaft

verzaubert. Die Gäste begeben sich um den See auf Abenteuerreise und folgen der Geschichte mittels Audiostationen. Wegen der großen Nachfrage wurde nun entschieden, die Christmas Lights bis zum 7. Januar 2024 zu verlängern. Lediglich der Weihnachtsmarkt im Zirkuszelt öffnet ein letztes Mal am 23.12. seine Tore. Ein ausgewähltes, kleines Essens- und Getränkeangebot wird es weiterhin geben. „Da Kinder bis einschließlich 14 Jahren nach wie vor freien Eintritt erhalten, ist es nicht ganz so leicht zu sagen wie viele Gäste uns schon besucht. Aber allein bei den Erwachsenen sind es schon jetzt nach einem Monat so viele wie 2022 insgesamt“ so Fritz Krings, Geschäftsführer

von Peripherique. Krings ergänzt: „Leider sind allerdings auch die Produktionskosten deutlich gestiegen, bei preislich gleichbleibenden Eintrittsgeldern. Aber wir wollen Kultur für alle möglich machen in diesen Zeiten.“ Umgesetzt und ermöglicht wird die Installation vom Verein „Circle of Leaves e.V.“ und der Kreativagentur Peripherique aus Bad König. Am Heiligabend, am 1. Weihnachtsfeiertag und an Silvester bleibt der Lichterrundgang geschlossen. Ab 26. Dezember gelten neue Öffnungs- und Schließzeiten. Besucher können sich dann täglich zwischen 17 Uhr und 20 Uhr (letzter Einlass) den Schein der unzähligen Lichter ansehen. Bereits gekaufte Dauerkarten behalten weiterhin ihre Gültigkeit.

„Dieses Jahr dreht sich das Märchen ja rund um das Thema Zirkus. Perfekt also, um zwischen den Jahren mit unserer Clownsanwärterin Friede nochmal auf Winter-Abenteuer-Reise zu gehen“, sagt Jo Megow, der wieder das Märchen für den Rundgang geschrieben hat.



Lichterzauber in der Verlängerung.

Foto: Peripherique

Weitere Informationen unter [www.christmas-lights.de](http://www.christmas-lights.de). red

# Pirelli investiert in Breuberg

## Geld für Virtual Development Center

**Breuberg.** Pirelli eröffnet ein Virtual Development Center (VDC) am Standort in Breuberg mit rund 2.500 Mitarbeitern – darunter 250 Ingenieure in der Entwicklung.



Virtuelle Testfahrten sollen Zeit, Geld und CO2 einsparen. Dafür investiert Pirelli in ein Virtual Development Center. Foto: Pirelli

Das VDC ermöglicht es dem Premium-Reifenhersteller, Produkte virtuell zu entwickeln und zu testen. Die Entwicklungszeit für Reifen verkürzt sich um bis zu 30 Prozent, zudem benötigt der Reifenhersteller bis zu 30 Prozent weniger physischer Prototypen. Das Unternehmen spart dadurch Zeit, Geld und produziert nachhaltiger.

Pirelli Deutschland. Weiter sagt Michel: „Künstliche Intelligenz (KI) und neuronale Netze spielen eine wichtige Rolle bei dieser innovativen Reifenentwicklung, denn sie beschleunigen die Entwicklung virtueller Reifenmodelle erheblich. Was früher Stunden oder gar Tage gedauert hat, ist heute oft in wenigen Sekunden erledigt. Es ist eine Art virtuelle Reifenfabrik.“ Ingenieure von Pirelli können virtuelle Versionen aller Fahrzeugmodelle, die von den Automobilherstellern zur Verfügung gestellt werden, in den Simulator eingeben. Die Testfahrten beginnen dann mit

den virtuellen Reifenmodellen. Die Ingenieure erkennen, wie das Fahrzeugverhalten durch Lenk-, Beschleunigungs- und Bremseneingriffe am virtuellen Fahrzeug beeinflusst wird oder werden sollte. „Das VDC inklusive des Simulators unterstützt alle virtuellen Projektphasen für die deutschen Automobilhersteller“, betont Florian Waffenschmidt, Head of VDC Pirelli Deutschland. „Dabei testen wir virtuell Reifen für Verbrenner wie auch unsere Reifen mit Elect-Technologie für E-Automobile und Plug-In-Hybride.“ red

## Unfallflucht auf Parkplatz

**Erbach.** Am Samstag, 9. Dezember, wurde zwischen 9 und 10 Uhr ein parkender schwarzer Mitsubishi auf dem Parkplatz des DM-Marktes in der Werner-von-Siemens-Straße beschädigt.

Laut Polizei beläuft sich der Schaden auf etwa 1.000 Euro. Hinweise an Tel.: 06062-9530. red

## Blutspende in Oberzent-Hebstahl

**Oberzent.** Blutspendeinteressierte können am Mittwoch, 27. Dezember, von 15.30 bis 20 Uhr im Dorfgemeinschaftshaus, Hebstahler Str. 40, Blut spenden. Termine können online unter [www.blutspende.de/termine](http://www.blutspende.de/termine) reserviert werden. Eine Terminübersicht und weitere Informationen gibt es unter [www.blutspende.de](http://www.blutspende.de) oder unter Tel.: 0800-1194911. red

## Schmuckraub in Reichelsheim

**Reichelsheim.** Am Sonntag, 17. Dezember, drangen zwischen etwa 17 und 19 Uhr Kriminelle gewaltsam in ein Wohnhaus im Sandweg in Klein-Gumpen ein. Laut Polizei hebelten die Einbrecher ein Fenster auf. Im Wohnhaus stahlen sie diverse Schmuckstücke. Hinweise an Tel.: 06062-9530. red

# 55 x XXXLutz

JETZT in Obernburg ehemals Spilger

## NEU! NEU! NEU!

### Sonderöffnungszeiten

Mittwoch <b>27.</b> Dezember	Donnerstag <b>28.</b> Dezember	Freitag <b>29.</b> Dezember	Samstag <b>30.</b> Dezember
------------------------------------	--------------------------------------	-----------------------------------	-----------------------------------

jeweils bis **20:00** geöffnet

Hauspreis mindestens **30%** unter UVP<sup>1) + S)</sup>

+

zusätzlich **20%**<sup>2) + S)</sup>

KF 1 2 3 A 0 2

# 5000

Einkaufsgutscheine zu gewinnen

1. Preis: 10.000 €	16. - 30. Preis: 500 €
2. - 5. Preis: 5.000 €	31. - 50. Preis: 250 €
6. - 15. Preis: 1.000 €	51. - 100. Preis: 100 €
	101. - 500. Preis: 50 €

**XXXLutz Obernburg** | Römerstraße 115 | 63785 Obernburg am Main | Tel. 06022504-0 | Öffnungszeiten: Mo. - Fr. 10.00 - 19.00 Uhr, Sa. 10.00 - 18.00 Uhr | [obernburg@xxxlutz.de](mailto:obernburg@xxxlutz.de)

ILDES2-3-h XXXLutz in Obernburg, Filiale der SP Wallstadt GmbH & Co. KG, Mergentheimer Straße 59, 97084 Würzburg.

1) Auf den UVP bei mit „Hauspreis“ gekennzeichneten Artikeln. Ausgenommen: siehe S). Gültig bis mindestens 30.12.2023.  
2) Exklusiv für Freundschaftskarteneinhaberinnen und -inhaber. Im Möbelbereich auf mit „Aktionsrabatt“ gekennzeichnete Artikel. Ausgenommen: siehe S). Soweit anwendbar, Kombination mit dem „Hauspreis“ möglich, darüber hinaus keine weiteren Konditionen möglich. Gültig bis mindestens 30.12.2023. S) Gültig bei Neuaufträgen. Ausgenommen: Artikel in dieser Werbung, in der Ausstellung als „Bestpreis“/„Bester Preis“ gekennzeichnete Artikel, Blomus, Boxxx, Depot, JAB, Joop! Teppiche, Leifheit, Musterring, Soehnle, Tilo und Vorwerk, bereits reduzierte Ware, Saisonartikel, Badzubehör, Elektro-Kleingeräte, Gutscheinkauf und Bücher. Keine Barauszahlung. GW) für Ihren nächsten Einkauf. Aktion gültig bis 08.02.2024. Alle Aktionsbedingungen finden Sie auf [gewinnspiel.xxxlutz.de](http://gewinnspiel.xxxlutz.de)



# Küchentesterinnen und -tester gesucht!

**XXXLutz**

**KEINER liefert und montiert mehr Küchen als wir!\***

bis mindestens 30.12.2023

Die **ersten 75 Küchenkäuferinnen und -käufer** erhalten ihre **frei geplante Küche zum halben Preis!** Im Auftrag unserer Küchen herstellenden Unternehmen suchen wir, an all unseren Standorten, für eine regionale Marktanalyse jeweils 75 Küchentesterinnen und -tester.

frei geplante **Küchen** zum

# 1/2

KT)

## PREIS

Ausgenommen: siehe KT) sowie in dieser Werbung angebotene Ware

**Jetzt Termin sichern!**

0800/800 9119 [xxxlutz.de/termin](http://xxxlutz.de/termin)



**Küchenzeile XO 10**, Front Beton-Sand-Nachbildung, ca. 240 cm 22370020/ZZ **1.999,- INKLUSIVE**  
 Geräten von Mican: Herdset 90355 mit Ceran®kochfeld EEK: **A** (Spektrum von A+++ bis D), Dunstabzug 60400 EEK: **A** (Spektrum von A+++ bis D), Geschirrspüler 60530 EEK: **E** (Spektrum von A bis G)  
 Gegen Mehrpreis: **Kühl-Gefrierkombination** Amica KGCL387150S, Höhe ca. 175 cm, schwarz, Nutzinhalt gesamt 187 l, LED-Innenbeleuchtung im Kühlteil, EEK: **E** (Spektrum von A bis G) 22310461/01 **479,-**

**XXXLutz Obernburg** | Römerstraße 115 | 63785 Obernburg am Main | Tel. 06022504-0 | Öffnungszeiten: Mo.- Fr. 10.00 - 19.00 Uhr, Sa. 10.00 - 18.00 Uhr | [obernburg@xxxlutz.de](mailto:obernburg@xxxlutz.de)

ILDE52-3-h XXXLutz in Obernburg, Filiale der SP Wallstadt GmbH & Co. KG, Mergentheimer Straße 59, 97084 Würzburg.

MEIN MÖBELHAUS. MEIN ONLINE SHOP.

**XXXLutz**

KT) Gültig bei Neuaufträgen. Ausgenommen: Artikel in dieser Werbung, in der Ausstattung als „Bestpreis/„Bester Preis“ und „Dauertiefpreis“ gekennzeichnete Artikel, bereits reduzierte Ware, Saisonartikel und Gutscheinverkauf. Keine Barauszahlung. Gültig bis mindestens 30.12.2023 \*europaweit

## Wie in der Region erneuerbare Energie gewonnen wird

**Odenwaldkreis.** Wind- oder Solarparks zu realisieren, ist ein komplexer Prozess: Eine sorgfältige Planung ist erforderlich, verschiedene Akteure müssen zusammenarbeiten und zahlreiche Faktoren berücksichtigt werden.

Im ersten Teil ging es um die Planung und die Vorarbeiten im Konzern und vor Ort, die notwendig sind, solche großen Projekte umzusetzen. Der zweite Teil beleuchtet den Bau und die Inbetriebnahme von Wind- und Solarparks.

Mit der erfolgreichen Flächenakquisition beginnt die eigentliche Projektentwicklung, um den jeweiligen Wind- oder Solarpark nach zwei bis fünf Jahren errichten zu können. Die Projektentwicklung beinhaltet alle notwendigen Tätigkeiten bis zur Erlangung der entsprechenden Genehmigung nach dem Bundesimmissionsschutzgesetz bei Windenergie oder für eine Baugenehmigung bei Photovoltaik. Um diese Genehmigung zu erhalten, müssen allerdings umfangreiche gesetzliche Prüfungen bezüglich der Umwelteinflüsse durchgeführt werden. Dazu gehört auch die enge Zusammenarbeit mit den betroffenen Gemeinden, um mögliche Widerstände zu minimieren. Durch Informationsveranstaltungen wird für Akzeptanz in der Bevölkerung für die geplanten Projekte geworben, welche für den Projekterfolg sehr wichtig ist.

Die Projektierung umfasst bei der Windenergie die Auswahl geeigneter Windturbinen, die Positionierung im Gelände sowie die Infrastruktur für die Stromübertragung. Hier müssen sorgfältig die Größe, Leistung und Anzahl der Turbinen bestimmt werden, um die optimale Energiegewinnung zu erzielen. Auch Auswirkungen auf die Umwelt und das Ökosystem,



Anlieferung eines Rotorblatts mit Spezial-Lkw am Entega-Windpark Binselberg bei Groß-Umstadt. Foto: Entega

insbesondere auf Vögel, Fledermäuse und den Landschaftsschutz sind kritisch zu beachten.

Bei Solarparks ist zunächst eine Fläche zu identifizieren, die zusammenhängend eine geeignete Größe ergibt und aufgrund ihrer Lage, Ausrichtung und Verschattungsfreiheit für die Errichtung eines Solarparks geeignet ist. Zudem muss geprüft werden, ob in räumlicher Nähe der Fläche ein geeigneter Netzanschluss zum Anschluss des Solarparks an das öffentliche Stromnetz vorhanden ist. Im Rahmen des Bauleitplanverfahrens werden Arten- und Naturschutzgutachten, Bodengutachten sowie je nach Fläche weitere Gutachten, etwa Blendgutachten, erstellt.

Nach erfolgreicher Genehmigungsverteilung und Zuschlag bei der Bundesnetzagentur hinsichtlich der Vergütungshöhe erfolgt der Bau des Wind- oder Solarparks.

Die Turbinen müssen an den Ort des Windparks geliefert und vor Ort aufgestellt werden. Zufahrtswege müssen gesichert und geschaffen, Fundamente gegossen und die Infrastruktur für die Stromübertragung errichtet werden. Sobald die Windturbinen installiert sind, müssen sie an das Stromnetz

angeschlossen werden, um den produzierten erneuerbaren Strom effizient in das Energiesystem zu integrieren.

Der Bau eines Solarparks stellt im Verhältnis zum Genehmigungsverfahren einen relativ kurzen Zeitraum dar. Beim Bau werden zunächst Ramppfähle im Boden verankert, welche mit Trägerschienen verbunden werden. Auf dieser sogenannten Unterkonstruktion werden dann die Solarmodule installiert. Sobald die Module installiert sind, wird die Infrastruktur für die Einspeisung in das Stromnetz errichtet. Dazu zählen neben der Installation von Wechselrichtern und Trafostationen auch die Verlegung einer Kabeltrasse bis zum öffentlichen Stromnetz.

Nach Inbetriebnahme sind eine kontinuierliche Überwachung, Wartung und Reparatur erforderlich, um eine maximale Lebensdauer und Effizienz sicherzustellen. Regelmäßige Inspektionen und schnelle Reaktionen auf Störungen sind entscheidend, um Ausfallzeiten zu minimieren und die Energieproduktion zu optimieren. Diese Aufgaben fallen dann ebenfalls in das Aufgabengebiet der Entega AG.

red

## Dragons Cup erfolgreich

Dauerhaftes Event geplant



Intensive Situation am Ball auf dem Dragons Cup. Foto: privat

**Michelstadt.** Die Campus-Sporthallen wurden vor Kurzem zum Schauplatz eines besonderen Basketball-Events: Der Odenwald Dragons Cup begeisterte die Zuschauer mit Spielen und Show-Einlagen.

Bereits am Vormittag ging es mit Kinderschminken für die kleinen Fans der Odenwald Dragons los, bis etwa 18 Uhr gab es magische Momente für die Kinder.

Die Basketball-Enthusiasten konnten actiongeladene Spiele mit einem ausgefeilten Rahmenprogramm erleben. Bis 19 Uhr wurde Basketball gespielt. „Was macht Basketball so einzigartig? Es schweißt Gemeinschaften zusammen, überwindet Grenzen und erschafft unvergessliche Momente“, betonten die Odenwald Dragons. So ist der Dragons Cup als dauerhaftes Event geplant, der Termin soll dann auf den Spätsommer gelegt werden.

red

**24-Stunden-Notdienst**

**0800 - 00 31 24 3\***

\*gebührenfrei



Müller Umweltdienst GmbH

Röntgenstraße 3  
64859 Eppertshausen

Telefon: 060 71 / 73 95 7 - 0

E-Mail: [info@kanal-mueller.de](mailto:info@kanal-mueller.de)

Web: [www.kanal-mueller.de](http://www.kanal-mueller.de)



Wieder neigt sich ein Jahr dem Ende zu.

Wir möchten dies zum Anlass nehmen, um uns bei unseren Kunden und Geschäftspartnern für die angenehme Zusammenarbeit zu bedanken.

Für das kommende Weihnachtsfest wünschen wir frohe und glückliche Stunden und einen guten und gesunden Start ins neue Jahr 2024

**Anzeigenannahme**

[anzeigen@odw-journal.de](mailto:anzeigen@odw-journal.de)  
Telefon 0 61 65 / 930 92