



Das Beste vom Tag aus dem Odenwald

Odenwälder Journal
www.odw-journal.de

Odenwälder Journal

Wochenzeitung für den Odenwaldkreis

Samstag, 27. Januar 2024 - Nummer 4 - 41. Jahrgang - Gesamtauflage 39.800 Exemplare
Telefon 06165/93090 - Fax 0 61 65 / 93094 0 - info@odw-journal.de - www.odw-journal.de

Gegen Rechtsextremismus:
Kundgebung in Michelstadt
Seite 4

Innovatives Heizen, sparsames Baden:
Sonderteil zum Wohlfühlort
Seiten 10-11




Alfa Romeo Tonale
Edizione Speciale 1.5 Hybrid

Sonderlackierung Verde Montreal, Erstzulassung 12/2022, Laufleistung 17.000 km, 110 kW (150 PS) Systemleistung, Mild-Hybrid, 6-Gang Automatikgetriebe, Premium-Paket, Winter-Paket uvm.

Angebotspreis: € 38.450,-

Verbrauchs- und Emissionswerte nach WLTP: Kraftstoffverbrauch, kombiniert: 6,3 l/100 km | CO2-Emissionen, kombiniert: 142 g/km

AUTOHAUSPOPP
Alfa Romeo Servicepartner
Inh. Dirk Popp • Gewerbepark Gräsing 1 • 64711 ERBACH
Telefon 0 60 62 / 80 99 59 • Fax 0 60 62 / 80 99 57
info@autohauspopp.de • www.autohauspopp.de

Meldungen

Auf die Kufen!

Glatter Spaß für Winterfans in Mossautal

Zwei Mal 32 km/h zu viel

Brensbach. Am Dienstag, 23. Januar, kontrollierte die Polizei von 12.15 bis 14 Uhr auf der B38 am Klärwerk in Brensbach die Geschwindigkeit der Fahrer. Vorgeschrieben ist dort die Höchstgeschwindigkeit 70 km/h. 200 Fahrzeuge wurden gemessen. Die meisten Verkehrsteilnehmer hielten sich an die Begrenzung, 13 Fahrer waren zu schnell unterwegs. Zwei Autofahrer teilten sich den „Spitzenplatz“: Sie waren 102 km/h zu schnell. Beide müssen jeweils ein Bußgeld von 150 Euro zahlen und erhalten einen Punkt in der Verkehrssünderkartei in Flensburg.



red Unbeschwerter Winterspaß verführte am Eröffnungswochenende viele dazu, die Schlittschuhe anzuziehen. Bis Mitte März wird hier geruscht. Fotos: Kathrin Fritsch

Mossautal. Mit Absicht ins Schlittern geraten – das ist das Ziel der Eisbahn auf dem Parkplatz der Privatbrauerei Schmucker in Mossautal. Markus Fritsch, Inhaber des „Schmucker“-Gasthofes, hatte die Idee. „Nach Neujahr ist eigentlich eine tote Zeit in der Region“, so Fritsch. Deshalb hat er die Bahn der „Winterwelt“ aus Mörlenbach kurzerhand angemietet und vor der Tür seines Gasthofes aufbauen lassen. Am Samstag, 20. Januar, konnte er die Eisbahn eröffnen. „Wir waren sehr positiv überrascht von der Resonanz“, sagt Fritsch. Am letzten Wochenende standen 700 bis 800 Besucher auf den Kufen und nutzten die Bahn für ein winterliches Vergnügen. Für Schlittschuhbegeisterte ist die Eisbahn im Odenwaldkreis momentan laut Fritsch die einzige Anlaufstelle. Die nächste Bahn ist vermutlich die Eissporthalle in Darmstadt. Die Eisbahn kommt ganz ohne Kälte,

Strom und Chemikalien aus – Platten aus einem speziellen Kunststoff sorgen für die nötige Glätte auf 200 Quadratmetern. Das Material kommt auch beim Profi-Sport zum Einsatz und hat eine geschätzte Lebenszeit von 20 bis 25 Jahren. Mit Schlittschuhen befahrbar soll die Bahn von plus 30° bis -30° Celsius sein: Einer fröhlichen Schlitterrunde würde sogar bei früh-sommerlichen Temperaturen nichts im Wege stehen. Beim derzeitigen frühlingshaften Wetter ist der Eislauf also immer noch möglich. Beim Aufbau gab es einige Schwierigkeiten, so Fritsch – zuerst gab es die Bauerndemonstrationen, dann schlugen Eis und Schnee zu, die die Aufbauarbeiten behinderten. Schließlich gab es eine kleine Krankheitswelle unter den Mitarbeitern. Damit waren die Organisatoren zwei Tage hinterdrein, haben es aber dennoch geschafft, zum Wochenende die Bahn

zu eröffnen. Neben der Eisbahn gibt es auch eine Eisstockbahn, auf der bis zu acht Personen gegeneinander antreten können. Für das leibliche Wohl ist vor Ort auch gesorgt: An einem Getränkestand gibt es neben den üblichen Getränken auch Glühwein, ein Imbißstand bietet Crêpes, Bratwürste, Langosch und weitere Mahlzeiten an. Als Externer ist auch ein Cevapcici-Stand vom Erbacher Weihnachtsmarkt hinzugekommen. Die Winterwelt ist wöchentlich von Mittwoch bis Freitag zwischen 14 und 20 Uhr, samstags von 14 bis 22 Uhr und sonntags von 14 bis 19 Uhr für Besucher geöffnet. Geplant ist der glatte Spaß bis zum 23. März, wenn das Interesse der Bevölkerung anhält. Sollten die Besucherzahlen schwinden, ist eine Woche früher Schluss. Erwachsene zahlen für zwei Stunden Rutschvergnügen 4 Euro, Kinder

3 Euro. Schlittschuhe gibt es leihweise vor Ort für 5 Euro (Erwachsene) und 4 Euro (Kinder). Die Eisstockbahn kann von Gruppen für 50 Euro gemietet werden. Schulklassen bis zur Jahrgangsstufe 7 aus den Landkreisen Bergstraße und Odenwaldkreis können die Eisbahn nach vorheriger Anmeldung von Mittwoch bis Freitag zwischen 10 und 12 Uhr.

Sven Iwertowski



Die Organisatoren waren überrascht, wie viele Besucher sich am letzten Wochenende auf das Eis wagten.

Willste ebb's, geh' zu Eps !

Seit über 30 Jahren **Odenwälder Grünschnittservice** gut beraten !

Fällung & Schnitt von Bäumen & Sträuchern
Hecken und Wiesen • Spezialfällungen
Obstbaumschnitt • Grünschnittsorgung
Grundstückspflege • Objektservice
Rasen vertikutieren • Totholzentrfernung
HÄKSELARBEITEN • BAUMSTÜMPFENTFERNUNGEN
Hebebühnenarbeiten auf engstem Raum im Gelände, an und in Gebäuden

Garten- und Landschaftsbau
Regenwasser - Nutzenanlagenbau
Garten- Neu- und Umgestaltungen
Mauer + Pflasterarbeiten aus Beton od. Naturstein
Terrassen aus Holz oder Stein - Zaunbau
Bewässerungssysteme - Rollrasen - Pflanzarbeiten
Hochdruck-Reinigungsarbeiten
Wege, Mauern - alles wird wie neu!

Inhaber: H. J. Eps • ☎ 0170 - 52 54 52 1

BERUFSWELT ODENWALD

www.berufswelt-odenwald.de



QR Code
Facebook
Instagram

Trumpfheller
Karosseriebau & Lackierung GmbH



Hauptstraße 25 a
64720 Michelstadt / Würzburg
Telefon 0 60 61 / 73 30 1
Telefax 0 60 61 / 73 31 9
info@trumpfheller-karosseriebau.de
www.trumpfheller-unfallservice.de



Unser Leistungsangebot:

- Behebung von Karosserie- und Lackschäden einschließlich Dellenlifting
- Kunststoff-, Leder-, Vinyl- & Polsterreparaturen
- Windschutzscheiben-Steinschlag-Reparaturen
- Fahrzeugaufbereitung und Nano-Versiegelung
- Fahrzeugrestaurationen, Fahrzeugumbauten
- Klimatechnik und Klimaanlage desinfektion
- Fahrzeugmechanik
- sachkundiger Einbau von pyrotechnischen Insassenschutzsystemen
- Regelmäßige Qualitätskontrolle durch die Dekra
- Ersatzfahrzeug im Versicherungsfall
- Reifenservice und Reifenmontage
- Verbindlicher EDV-gestützter Kostenvoranschlag
- Hagelschadeninstandsetzung

Werben Sie auch online!



Odenwälder Journal

SCHMERZT DER FUSS? SCHMERZT DAS KNIE?



BUXMANN
ORTHOPÄDIE - SCHUHTECHNIK

www.buxmann-ortho.de



Ehrung für 40 Jahre Bauhofarbeit

Thomas Uhrig feiert Dienstjubiläum

Michelstadt. Thomas Uhrig, Mitarbeiter des Bauhofs der Stadtverwaltung Michelstadt, feierte im Stadthaus sein 40-jähriges Dienstjubiläum. „Trotz 40 Jahren ist die Arbeit im Bauhof nie langweilig“, so Uhrig, der sich als Anlaufstelle für Betriebsleitung und Kollegen sieht. „Es gehört im technischen Bereich immer viel Kreativität und Improvisation dazu – deshalb ist kein Tag wie der andere.“ Seit 1984 ist der Michelstädter für den Bauhof aktiv. Zum Jubiläum gratulierten Bürgermeister Dr. Tobias Robischon, Bauhofleiter Harald Krüger und Personalratsmitglied Marc Dingeldein und übermittelten die Glückwünsche aller Kollegen. „Ein 40-jähriges Dienstjubiläum haben wir nicht alle Tage“, betonte Robischon im Rahmen einer kleinen Feierstunde. Nach seiner Ausbildung zum Maurer in Michelstadt und vier Jahren Tätigkeit als Maurergeselle wechselte Thomas Uhrig am 1. Januar 1984 zum Michelstädter Bauhof. Seit

2007 ist er als Vorarbeiter für die Koordination zwischen Betriebsleitung und Beschäftigten verantwortlich. Der 63-Jährige absolvierte während seiner beruflichen Laufbahn

verschiedene Fortbildungsprüfungen und Lehrgänge, ist beispielsweise von der IHK geprüfter Polier und verfügt über verschiedene Sachkundenachweise. red



Feierten das 40-Jährige Dienstjubiläum im Stadthaus (v. li.): Bürgermeister Dr. Tobias Robischon, Jubilar Thomas Uhrig, Bauhofleiter Harald Krüger und Personalratsmitglied Marc Dingeldein. Foto: Stadt Michelstadt

Streiffahrzeuge mit Schneeketten

Bilanz des eisigen Donnerstags

Südhessen. Die Polizei zieht für Südhessen Bilanz für Schnee und Glätte des Donnerstags, 18. Januar. Besonders glatt war es in den frühen Morgenstunden auf der B47 zwischen Reichelsheim und Michelstadt. Hier blockierten mehrere liegengeliebene Autos und Lastwagen die Fahrbahn. Auch auf der L3399 zwischen Neunkirchen und Winterkasten war die Straße so vereist, dass viele Autos die Fahrspur blockierten. Hier musste sogar das Streiffahrzeug erst Schnee-

ketten aufziehen, um die Straße von Eis befreien zu können. Glück im Unglück hatte der Fahrer eines Streiffahrzeugs, der wegen der Glätte zwischen der L3098 und der Burg Frankenstein wegen der Glätte mit seinem Lastwagen umkippte. Er kam mit einem Schrecken davon, blieb unverletzt. Auf der B38 bei Roßdorf, rutschte ein Autofahrer von der Fahrbahn. Er hatte noch Sommerreifen aufgezogen. Neben einigen kleineren Unfällen im gesamten Gebiet Südhessens, bei denen lediglich

Sachschaden entstand, wurde bei einem Unfall auf der L3260 bei Michelstadt ein Autofahrer leicht verletzt. Er kam laut Polizei wegen der Glätte ins Schleudern und prallte gegen einen Baum. Zwischen Birkenau-Reisen und Ober-Mumbach lag ein Auto im Straßengraben. Die Polizeistreife bemerkte Alkoholgeruch am Fahrer. Ein Atemalkoholtest bestätigte den Verdacht – Der Fahrer war mit 1,39 Promille von der Fahrbahn abgekommen. Ihm wurde Blut abgenommen. red

ERBACHER LICHTSPIELE
 RESERVIERUNGSHOTLINE: **06062 - 4932**
 ONLINE-RESERVIERUNG: erbacher-lichtspiele.de

PROGRAMMÜBERSICHT: 25.01. - 31.01.2024

www.erbacher-lichtspiele.de

Brensbach wird bunt

Brensbach. Der TV 08 Wersau veranstaltet zum 39. Mal die Fastnachtsfeier. In diesem Jahr veranstaltet der TV nur eine Fastnachtssitzung – am Fastnachtsamstag, 10. Februar. Der Vorverkaufsstart ist am Samstag, 20. Januar, von 13 bis 14 Uhr im Vereinsraum der Mehrzweckhalle Wersau. Eine Karte kostet zwölf Euro. Die Kinderfastnacht ist am Sonntag, 11. Februar, ab 15 Uhr, der Eintritt ist kostenlos. Am Rosenmontag, 12. Februar, findet eine Rosenmontagsparty mit närrischen Einlagen und Tanzeinlagen des TV Balletts statt. Zudem spielt ein DJ. Hier ist der Eintritt kostenlos. red

Journal on1ne

TOP 3 der Woche auf der Facebook-Seite des Odenwälder Journals
 17. 01. bis 23. 01. 2024



TOP 1
Ehrung für 40 Jahre Bauhofarbeit
 (Michelstadt, 19. Januar)



TOP 2
Michelstadt auf Whatsapp
 (Michelstadt, 17. Januar)



TOP 3
Kids Karneval großer Erfolg
 (Höchst, 22. Januar)

Anzeigenannahme
anzeigen@odw-journal.de
 Tel. 0 61 65 / 930 92

Odenwälder Journal
 Jetzt auf facebook

Beilagenhinweis

Edeka, Action, Aldi, Alldrink, Bären Apotheke, Bauhaus, Denn's Biomarkt, Expert Stommel, Hagebaumarkt, Hellweg, Segmüller, Möbel Kempf, LIDL, Möbel Roller, Netto, Penny, ROFU, Rossmann, Tegut, Thomas Philipps, Toom Baumarkt, XXXLutz

Ihre Ansprechpartner für gewerbliche Anzeigen

für Brensbach, Fränkisch-Crumbach, Reichelsheim, Bad König und Brombachtal

Gaby Marberg
 Telefon 0 61 65 / 93 09 46
 Mobil 01 51 / 75 08 16 78
g.marberg@odw-journal.de

Zuhause gesucht

Ruby ist eine unkomplizierte Hündin, die sich mit anderen Hunden verträgt. Wie sie sich mit Katzen verträgt, ist unklar, es kann aber vorab getestet werden. Sie liebt Kinder und wäre ein perfekte Familienhund. Ruby ist geimpft, gechippt und kastriert. Sie ist vier Jahre alt, etwa 38 Zentimeter groß und wiegt 15 Kilogramm.



Ruby

Biene ist eigentlich eine wilde Hummel und will die Welt erobern. Die vier Monate alte Katze sucht ein Zuhause, in dem sie sich nicht langweilt. Nach der Eingewöhnung und Kastration sollte sie sich auch draußen austoben dürfen. Ein altersgemäß passender Spiel- und Kuschelkammerad, der sich von ihr nicht unterbuttern lässt, sollte vorhanden sein.



Biene

HOFFNUNGSVOLLE TIERBLICKE
www.htb.ev.de
 Tel. 06068-4785493 oder 0162-2939838

TIERE IN NOT ODENWALD
www.tiere-in-not-odenwald.de
 Tel. 06063-939848

ZWEITHAARSTUDIO

PERÜCKEN

Toupet, Haarverdichtung
 Friseur & Zweithaarstudio
 Nagelstudio

Haarstudio
TOLDRIAN

Warthweg 13
 64823 Groß-Umstadt
 Telefon 0 60 78 / 746 91
www.toldrian.de

Werben Sie auch online!

Odenwälder Journal

für Lützelbach, Höchst, Breuberg, Erbach, Michelstadt, Mossautal, Oberzent, Landkreise Aschaffenburg und Miltenberg

Matthias Mann
 Telefon 0 61 65 / 93 09 50
 Mobil 0176 / 64 65 79 93
m.mann@odw-journal.de

Zustellreklamation
 bitte an Tel: 06165 930-90

IMPRESSUM:	Odenwälder Journal	Ein Unternehmen der EGRO Mediengruppe Verlage · Zustellorganisationen · Agenturen
Herausgeber: Odenwälder Journal Medienhaus GmbH Geschäftsstelle: Nelkenstraße 1 64750 Lützelbach, Telefon 0 61 65 / 930 90 Fax 0 61 65 / 930 940, info@odw-journal.de	Erscheinungsgebiet: Bad König, Brensbach, Breuberg, Brombachtal, Erbach, Fränkisch-Crumbach, Höchst, Lützelbach, Michelstadt, Mossautal, Oberzent, Reichelsheim. Keine Rückgabe von unverlangt eingesandten Manuskripten. Veröffentlichte Artikel entsprechen nicht immer der Meinung des Herausgebers. Für Druckfehler keine Haftung. Abdruck und Vervielfältigungen von redaktionellen Beiträgen sowie von uns gestalteten Anzeigen bedarf der ausdrücklichen Genehmigung der Odenwälder Journal Medienhaus GmbH	ANZEIGEN-ANNAHMESTELLEN: • nur Geschäfts-Anzeigen • GABY MARBERG Tel. 0 61 65 / 93 09 46 Mobil 01 51 / 75 08 16 78 E-Mail: g.marberg@odw-journal.de für Brensbach, Fränkisch-Crumbach, Reichelsheim, Bad König und Brombachtal.
Geschäftsführung: Volker Zaborowski, Markus Echternach, René Schneider ppa Chefredaktion: Volker Zaborowski (V.i.S.d.P.) Redaktionsleitung: Dr. Sven Iwertowski	Verteilung: Kostenlos an alle Haushalte im hessischen Odenwaldkreis und Teile des Landkreises Darmstadt/ Dieburg. Privathaushalte innerhalb geschlossener Ortschaften im Verteilgebiet bekommen durch Einstecken der Zeitungen in vorhandene Briefkästen mit Namensschild ein Exemplar in den Briefkästen geliefert. Abseits stehende Häuser, Weiler, Kleinstsiedlungen und Gehöfte werden nicht in die Verteilung einbezogen. Briefkästen mit einem erkennbaren Werbeverbot werden nicht beliefert. Beliefert werden auch Haushalte, deren Briefkästen mit dem hausgehenden Aufkleber "Keine Reklame, Odenwälder Journal JA" versehen sind.	MATTHIAS MANN Tel. 0 61 65 / 930 950 • Fax 930 940 Mobil 01 76 / 64 65 79 93 E-Mail: m.mann@odw-journal.de für Erbach, Michelstadt, Mossautal, Oberzent, Landkreise Aschaffenburg und Miltenberg, Höchst, Breuberg, Lützelbach
Satz: Druck- und Pressehaus Naumann GmbH & Co. KG Gutenbergstraße 1, 63571 Gelnhausen Vertrieb: EGRO Direktwerbung GmbH, Bieberer Straße 137, 63179 Obertshausen Druck: Druck- und Pressehaus Naumann GmbH & Co. KG Gutenbergstraße 1, 63571 Gelnhausen Gesamt-Auflage: 39.800 Exemplare Anzeigenpreisliste: Nummer 3	UNSERE E-MAIL ADRESSEN Anzeigen: anzeigen@odw-journal.de Presstexte: info@odw-journal.de	
Aufkleber können beim Odenwälder Journal, Nelkenstraße 1, 64750 Lützelbach, angefordert werden.		

Großes „Helau“ an zwei Tagen „Bunte Abende“ in Stockstadt gut besucht

Michelstadt. Randvoll war es vor Kurzem auf den beiden Bunten Abenden der Erdbachgarde Stockheim: Nach zwei Tagen waren im Vorverkauf alle Karten vergeben. Getreu dem Motto „Fastnacht im Sauseschritt – Kommt nach Stocke und macht alle mit“ wurde die Turnhalle in Stockheim für das Publikum vorbereitet. Nachdem Yannick Hamman die Abende, zusammen mit der auf der Bühne stehenden Garde eröffnete, übernahm Christina Becker die Moderation der Sitzung. Stephanie Schmidt begrüßte als zweite Vorsitzende das Publikum ebenso und nahm am zweiten Abend die Ehrung einiger Mitglieder vor. Für zweimal elf Jahre erhielt Katharina Heckmann ihre Aner-

kennung. Sie ist Trainerin des Funkemariechens Maya Spoor, die ebenfalls eine Ehrung erhielt. Sie und ihre Mama Ramona Stellweg, sowie Mariella Schmidt sind bereits seit elf Jahren im aktiven Dienst der Erdbachgarde. Danach konnten die Minis und Midis der Garde ihr Können zeigen. Das Publikum konnte sie kurz nach den Gardetänzen noch einmal bei ihrem Showtanz mit einer Zirkusshow sehen. Musikalisch untermalt wurde die Veranstaltung von der Gastgruppe „Happy Sound“. Die Sweet Devils zeigten, wie hoch sie bei ihrem Gardetanz mit den Beinen kommen, bevor es für sie noch einmal zum Motto „20er Jahre“ in einem Showtanz auf die Bühne ging.

Die Prinzenpaare des CV Ulk Erbach, sowie des Elferrates aus Bullau und viele weitere Vereine waren Gäste an den beiden ausverkauften Abenden. Haus- und Hofprotokoller Jens Ihrig kommentierte die aktuellen politischen Ereignisse. Tina und Sven Trumpfheller des befreundeten Vereines vom CC-Rot-Weiß Steinbach traten als genervtes Ehepaar beim Laternenumzug auf die Bühne. Auch die Firefighters der Freiwilligen Feuerwehr Stockheim schilderten in Szenen, was die Feuerwehr das Jahr über so macht. Zum Abschluss zeigten das Männerballett als Griechische Göttinnen und das Showballett als Hexen ihr Können und rundeten damit den Abend ab.

red



Stephanie Schmidt (2.Vorsitzende) mit den Jubilaren (v. links Katharina Heckmann, Maya Spoor, Mariella Schmidt und Ramona Stellweg) und Kommodore Yannick Hamman.
Foto: Erdbachgarde Stockheim

Klimafreundlich unterwegs Grüne stellen Vorschläge vor

Michelstadt. Im Herbst hatte der Arbeitskreis Mobilität der Odenwälder Grünen die Bevölkerung dazu aufgerufen, ihre Ideen und Vorschläge für den neuen Nahverkehrsplan (2025-2029) im Klimaforum Odenwaldkreis einzubringen. Die Vorschläge wurden vom Arbeitskreis in einem Arbeitspapier gebündelt und zehn Maßnahmenbereiche zur Verbesserung des ÖPNV im Odenwald eingeteilt.

- Diese sind:
1. Busanbindung zwischen Ortsteilen, Gemeindezentren und Einkaufsmöglichkeiten verbessern, Stadtbussysteme schaffen oder anpassen.
 2. Neue Querverbindungen schaffen.
 3. Verbindungen über die Landesgrenzen hinaus verbessern.
 4. Expressbuslinien einrichten.
 5. Busanbindungen besser auf die Odenwaldbahn sowie andere Bahn- und Buslinien

6. Garantiert Mobil und Taxomobil-Angebot ausbauen.
 7. Carsharing in Garantiert Mobil einbinden.
 8. Autonomes Fahren und Künstliche Intelligenz nutzen.
 9. Leerfahrten vermeiden.
 10. Service verbessern und Infrastruktur pflegen.
- Das Papier enthält im Anhang zu jedem Maßnahmenbereich eine Sammlung der eingegangenen konkreten Vorschläge.

red



von Volker Zaborowski,
Chefredakteur

Gegen rechts?

Es ist ein Zeichen der Hoffnung. Hunderttausende gehen in ganz Deutschland auf die Straße, um gegen Neofaschismus, Intoleranz aber für Demokratie zu demonstrieren. Das ist ein gesellschaftlicher Aufschrei der Anständigen und der bislang so stillen Mehrheit. Darauf können wir stolz sein. An diesem Samstag zeigt die Odenwälder Zivilgesellschaft auf dem Rathausplatz in Michelstadt ihr Engagement und allen Intoleranten, Antidemokraten, Ausländerhassern, Faschisten und Nazis den Stinkefinger. Auslöser ist ein Nazi-Treffen in Potsdam, an dem mehr oder weniger bekannte Nazis über Nazi-Themen wie „Remigration“ fabuliert haben. Am Tag der Ausschwitzbefreiung lädt das Bündnis „Odenwald gegen Rechts – bunt statt braun“ zu der Kundgebung auf. Eine Verkürzung im Namen, die aber nicht korrekt ist. Denn hier wird nicht pauschal gegen „rechts“ demonstriert, sondern gegen Rechtsradikalismus. Das rechte Spektrum ist viel zu breit gefächert, als dass man es pauschal diffamieren kann. Ich bin mir sicher, dass auch viele „rechte“, also konservative Demokraten den Weg auf den Rathausplatz finden werden.

Zu Dr. Detlef Eichberg

Dr. Detlef Eichberg ist promovierter Naturwissenschaftler und war von Juli 1981 bis Juli 2022 Inhaber und Leiter einer Apotheke in Lützelbach. Seit August 2021 verfasst der 70-Jährige an dieser Stelle Beiträge zu Gesundheitsthemen und allgemeinen Lebensfragen.



von Dr. Detlef Eichberg

Psoriasis

Die Historie der Schuppenflechte ist Jahrtausende alt. Im Mittelalter hatte die Fehlinterpretation der Erkrankung fatale Folgen, denn die Psoriasis wurde fälschlicherweise als Krätze (Räude) fehldiagnostiziert. Die Betroffenen galten als unrein und wurden wie Aussätzige behandelt. Heutzutage ist die Schuppenflechte als relativ häufig auftretende Hauterkrankung aus psychischer Sicht zwar von jeglichem Makel befreit, es kommt aber leider dennoch aufgrund der stark schuppigen, verkrusteten Hautveränderungen immer noch zu sozialen Ausgrenzungen („Iss das ansteckend?“).

Die Wurzel des Übels liegt in einem Webfehler der genetischen Information, in deren Folge es zu einer Autoimmunreaktion kommt, bei der sich das eigene Abwehrsystem gegen die Körperzellen richtet. Dadurch vermehren sich die Hautzellen beim Psoriatiker sieben mal schneller als beim Gesunden. Nachfolgend tritt eine Verhornung ein, die sich abschuppt und nicht selten in entzündliche Prozesse mündet. Aus schulmedizinischer Sicht ist eine kausale Heilung nicht möglich, man kann jedoch die Symptomatik mit Medikamenten einigermaßen in Schach halten. Bei einem stark belastenden Schub wird Kortison und sogenannte Immunsuppressiva wie Methotrexat und Ciclosporin eingesetzt. Diese Stoffe wirken, ebenso wie die gentechnologisch hergestellten „Biologics“, beruhigend auf das Amok laufende Immunsystem. Eine Kombination aus Bädern mit Salz aus dem Toten Meer sind ebenfalls hilfreich. Schließlich sollte eine Basistherapie mit medizinischen Pflegeprodukten, die eine Regeneration der Haut und Vorbeugung gegen Entzündungen bewirken, erfolgen.

www.odw-journal.de

MEINE WAHL – EURE UNTERSTÜTZUNG!

HERZLICHEN
DANK!

Wir unterstützen Peter Traub:

- | | |
|---------------------|------------------|
| Stephanie Nißmüller | Rolf Christmann |
| Barbara Hawlitzki | Hendric Lenz |
| Prof. Martin Klose | Erich Gebhardt |
| Dr. René Mertens | Christina Müller |
| Ulrich von Christen | Karl Krings |

Optimal Markt

SUCHE FAHRZEUGE
PKW's, Busse, Geländewagen, Wohnmobile etc. für Export. Zustand egal, zahle Höchstpreise. Sofort Bargeld, bitte alles anbieten, jederzeit erreichbar.
0151/7187 2306
06258/5089921

Kaufe Autos
PKW's, Busse, LKW, Geländewagen, Wohnwagen/-mobile, Traktoren, Bagger, auch mit Mängeln, Zustand egal. Bitte alles anbieten, Zahle bar und Fair.
24 Stunden erreichbar!
06157/9168006
0177/31 05303

KFZ BAR ANKAUF
Alle Fahrzeuge
PKW's, Busse, Geländewagen, Wohnmobile, Wohnwagen, Oldtimer, Traktoren, Bagger. Alles anbieten!
(Baujahr, Km, Zustand egal).
Sofort Bargeld! Jederzeit erreichbar.
06158 - 6086988
0173 - 3087449

Suche antike Möbel, Gemälde, Uhren, Silber, Militaria, Bücher, Krüge, Fotoapparate ☎ 06108 - 9154213

Nebenbeschäftigung als Zeitungszusteller für Jugendliche ab 13 Jahren am Wohnort. Bei Interesse melden: 06104-49700

Haushaltsauflösungen, Kleinumzüge, Umzüge, Lasttaxi, Sperrmüll, Renovierungen zum günstigen Preis ☎ 06150-590216 o. 0171-3146823

KFZ-ANKAUF
WIR KAUFEN JEDES FAHRZEUG JEDE MARKE • JEDES ALTER • JEDER ZUSTAND
PKW BUSSE GELÄNDEWAGEN WOHNMOBIL UNFALLWAGEN MOTORRAD
ALLES ANBIETEN • SOFORT BARGELD
EINFACH & SICHER!
Jederzeit erreichbar (Montag - Sonntag)!
☎ 06157/8085654 o. 0176/11199111
A.G. Automobile • Robert-Bosch-Str. 4 • 64319 Pfungstadt
a.g.automobile1@web.de • www.kfz-ankauf-24h.de

KFZ-Ankauf
Kaufe gegen bar: Pkws, Busse, Lkws, Geländewagen, Wohnmobile, Pick-Up mit Mängeln u. viele km ohne oder mit TÜV, Motor oder Getriebeschaden, suche auch Agria. Tel. 0177 / 2802695 oder über WhatsApp 24 Std. erreichbar o. per E-Mail: tufan_83@hotmail.de

KFZ-Ankauf
Wir kaufen Wohnmobile + Wohnwagen
Telefon 03944-36160
www.wm-aw.de Fa.

Herr Leibniz kauft an: Pelze aller Art, Alt- und Bruchgold, Zahngold, Goldschmuck, Münzen, Uhren, Perlen, Modeschmuck, Bernsteinschmuck, Perücken, Puppen, Leder- und Krokotaschen, Figuren, Eisenbahnen, Ferngläser, Bleikristalle, Kleidung, Orden, Gobelins, Messing, Bilder, Zinn, Silberbesteck, Krüge, Teppiche, Porzellan, Schallplatten, Nähmaschinen, Schreibmaschinen, Bücher, Möbel, Gardinen, auch Haushaltsauflösungen, kostenlose Beratung und Anfahrt sowie Werteschätzung. Zahle absolute Höchstpreise, 100% seriös und diskret, Barabwicklung vor Ort von Mo. - So. 8.00 - 20.00 Uhr ☎ 06104/9879935

Massage - Schulter, Rücken, Fußreflexzonen
Medizinische Fußpflege
Freundliche Grüße Lena
Tel. 0 60 61 / 71 42 4
Tel. 01 79 / 5 93 26 31

40-jährige Pflegehelferin sucht neue Betreuungsstelle in Privathaushalt! Ich betreue seit vielen Jahren ältere Menschen Daheim. Weder trinke ich Alkohol noch rauche ich Zigaretten. Gerne Langfristig! ☎ 0621 - 18060334, 01579 - 2452024

Frau Milli kauft: Pelze, Nerze aller Art, Kleidung, Schreib- und Nähmaschinen, Bilder, Porzellan, Bleikristall, Uhren, Teppiche, Brücken, Krüge, Münzen, Bernstein, Silber aller Art, Silberbesteck, Alt- und Bruchgold, Zahngold, Goldschmuck, Modeschmuck, Leder- und Krokotaschen, Antiquitäten, Messing, Gardinen, Möbel, Schallplatten, Orden, Ferngläser, Puppen, Briefmarken, Kompl. Nachlässe aus Haushaltsauflösungen. Kostenlose Beratung u. Wertschätzung. Zahle bar vor Ort. Täglich: 7:30 - 21 Uhr, auch am Wochenende. ☎ 069 - 59772692

1A Trapezbleche auf Maß direkt v. Hersteller.
5% online Rabatt + Lieferung bundesweit
☎ 03685/40914-149
www.dachbleche24-shop.de

Kundgebung gegen rechts in Michelstadt

Bündnisse laden auf den Rathausplatz ein

Michelstadt. Das Bündnis „Odenwald gegen Rechts – bunt statt braun“ und der Deutsche Gewerkschaftsbund (DGB) im Odenwaldkreis rufen zu einer Kundgebung auf, die am Samstag, 27. Januar, um 11.30 Uhr auf dem Rathausplatz in Michelstadt beginnt. Zum Jahrestag, an dem 1945 das Vernichtungslager Auschwitz von sowjetischen Soldaten befreit wurde, verweist das Bündnis darauf, dass die Neue Rechte wieder davon spricht, Millionen Menschen zu deportieren, weil sie aus deren Sicht nicht nach Deutschland gehören. Das Bündnis „Odenwald gegen Rechts“ befürchtet, dass es „5 vor 12“ ist und es deshalb höchste Zeit sei, den Gefahren für die Demokratie entgegenzutreten. *red*

1 Jahr Denns BioMarkt in Erbach

Tolle Jubiläumsangebote vom 2. bis 3. Februar 2024

Denns BioMarkt ist seit einem Jahr in der Carl-Benz-Straße 15 in Erbach zuhause und An den Jubiläumstagen vom 02. bis 03. Februar 2024 gibt es von 8:00 Uhr bis 18:00 Uhr zum Dank an die vielen treuen Kund*innen 5 % Rabatt auf die meisten Produkte. Mit der „Mein denn's Kundenkarte“ sind es sogar 10%. Neben leckeren Verkostungen und einem Glücksrad im Markt winkt beim Bio-Quiz mit etwas Glück ein gut gefüllter Einkaufswagen als Hauptgewinn.



02. - 03.02.2024
5 % Rabatt auf Ihren Einkauf*
10 % Rabatt mit der Mein denn's Kundenkarte*

1-JÄHRIGES JUBILÄUM
2. - 3. FEBRUAR 2024
Jubiläumsangebote, Gewinnspiele und vieles mehr
Carl-Benz-Str. 15, Erbach

denns Bio
biomarkt.de

*Aktion gültig vom 02. - 03.02.2024. Ausgenommen sind Presse, Bücher, Säuglingsanfangsnahrung, Gutscheine und Pfand. Nicht kombinierbar mit anderen Aktionsvorteilen. denn's BioMarkt GmbH, Hofer Straße 11, 95183 Töpen.

Viele Bio- und Naturprodukte aus der Region
Der Bio-Fachmarkt vor Ort ist eine beliebte Adresse. Dort gibt es auf rund 400 Quadratmetern Verkaufsfläche alles für den täglichen Bedarf: von Bio-Lebensmitteln über ökologische Drogeriewaren bis hin zur Naturkosmetik. Viele der 6.000 Bio-Produkte stammen direkt aus der Region und sind durch Bio-Anbauverbände wie Bioland, Naturland oder demeter zertifiziert. Auch an der Käsetheke gibt es viele Bio-Spezialitäten zu entdecken!

Individuelle Ernährung und „Bio für jeden Tag“
Das rund 200 Artikel umfassende „Bio für jeden Tag“-Sortiment und regelmäßig wechselnde Angebote bieten eine Bio-Vielfalt, die gerade preisbewusste Kund*innen anspricht. Für individuelle Ernährungswünsche führt der Markt eine große Auswahl an vegetarischen, veganen und glutenfreien Bio-Produkten. Bei Fragen zum vielfältigen Sortiment steht das Marktteam beratend zur Seite. Wer mag, kann seine eigenen Behältnisse mitbringen und unter Einhaltung aller Hygieneregeln an der Theke befüllen lassen, um gemeinsam mit Denns BioMarkt Verpackungsmüll weiter zu reduzieren.

Der Markt hat von Mo. bis Sa. von 8 bis 19 Uhr geöffnet.

Stellenmarkt

KELTEREI kramer
BEMBEL WITH CARE

Die Kelterei Krämer sucht zur Verstärkung Ihres Teams eine/n **Mitarbeiter in der Abfüllung / Maschinenführer (m/w/d)** als Anlagenführer, für Wartung und Instandhaltung.
Eine detaillierte Stellenbeschreibung finden Sie auf unserer Homepage unter:
www.kelterei-kraemer.de
Bewerbungen an: info@kelterei-kraemer.de
Wir freuen uns auf Sie.
Kelterei Krämer GmbH, Crumbacher Straße 6, 64385 Reichelsheim

Eckhardt **JOBANZEIGE**
Wir suchen zum nächstmöglichen Zeitpunkt: **m w d**
Disposition von Tagestouren im Bereich Heizöl- und Holzpelletstransport

Wir bieten:

- Tankgutschein
- Kundenkontakt
- moderner Fuhrpark
- Sicherer Arbeitsplatz
- Freundliches Team

Bewerbungen bitte an: **jobs@eckhardt.de** oder via **eckhardt.de/jobs**

Eckhardt GmbH | Rathausstraße 23 | 64750 Lützelbach/Rimhorn
Fon. 0 61 65.12 06 | info@eckhardt.de | eckhardt.de



Täglich frisches Obst und Gemüse aus biologischem Anbau: Seit einem Jahr bietet Denns BioMarkt als Fachmarkt vor Ort in Erbach Bio-Vielfalt und Frische mit Verlass. *Quelle: BioMarkt Verbund*

Kinder ganz groß

Der Kids Karneval beim CCH blau-gelb Höchst

Höchst. Der Kids Karneval des CCH blau-gelb Höchst am Sonntag, 21. Januar, stand unter dem Motto „1000 und eine Nacht“. Die Veranstaltung wurde durch das Kinderprinzenpaar samt Hofstaat eröffnet: Prinzessin Paula I. „von Hüh und Hot zu Galopp“, im wahren Leben Paula Wentzky und Prinz Phillip I. Pfanni Junior „von und zu TSV“, Phillip Pfannmüller baten zur Party. Beide sind seit mehreren Jahren aktive Karnevalisten. Hofdame Carina Wiesner und Nicklas Glenz – Hofmarschall und bester Freund von Prinz Phillip – bereichern in dieser Kampagne die Höchster Fastnacht. Durch das gut dreistündige Programm von Daniela Göttmann und Sonja Bär führte Katharina Gülümsek. Alle Nachwuchsgruppen des CCH standen auf der Bühne. Von den Smarties, die arabi-

schen Nächte auf die Bühne brachten, über die Remixer mit ihrer Bollywood Show und die kleine Garde mit ihrem Gardetanz. Tanzmariechen Chiara Jolie Kurek präsentierte einen Solotanz. Unterstützt wurden die Höchster Karnevalisten durch die Tap Dragons der Ballettschule Krings, die Gardezwerge aus Erbach samt Kinderprinzenpaar sowie die Jumping Gums des TSV Höchst. Weitere Termine der närrischen Session in Höchst: die Faschingsparty mit den Soundclowns am Samstag, 27. Januar und die große Prunksitzung am Samstag, 3. Februar. Beide Veranstaltungen finden im Höchster Bürgerhaus statt. Für beide Termine können online und an der Abendkasse noch Karten erworben werden. Die Partysitzung am Samstag, 10. Februar, ist ausverkauft. *red*



Viel Spaß hatte der Nachwuchs auf dem Kids Karneval in Höchst. Foto: CCH blau-gelb Höchst

Zeitzeugen machen Geschichte lebendig

Exkursion des Geschichts-Leistungskurses mit KI-Interview



Schüler der GAZ während des interaktiven Zeitzeugengesprächs im Technikraum des Exilarchivs.

Foto: Patrick Eckert

Frankfurt/Reichelsheim. Einen Ausflug zur Deutschen Nationalbibliothek in Frankfurt am Main machten vor Kurzem Schüler der Georg-August-Zinn-Schule in Reichelsheim. Der Leistungskurs Geschichte der Jahrgangsstufe Q1 besuchte dort eine Ausstellung im Bereich des „Deutschen Exilarchivs 1933-1945“, die sich mit dem Leben und Leid der Zeitzeugen Kurt S. Maier und Inge Auerbacher beschäftigt.

Die Zeitzeugen leben hochbetagt in den USA und standen den Schülern der GAZ im Anschluss an die Besichtigung der Ausstellung per hochauflösendem Bildschirm für Fragen zur Verfügung. Auf Basis der Idee von Steven Spielberg, der in den USA mit solchen Methoden arbeitet, wurden im Vorfeld Maier und Auerbacher 900 Fragen gestellt und dabei mit hohem technischem Aufwand alle Antworten aufgenommen.

Über künstliche Intelligenz wurden die Schlüsselbegriffe der Fragen der GAZ-Schüler in hoher Geschwindigkeit den entsprechenden Antworten zugeordnet und so die passende Antwort gegeben. „Die Kombination von Ausstellung und interaktivem Zeitzeugengespräch war eine neue Erfahrung für alle Beteiligten. Sie zeigt, auf welche Wege sich Historiker machen, um das wertvolle Wissen der Men-

schen zu sichern und an die folgenden Generationen weitergeben zu können. Geschichte ist nicht mehr nur das Lesen in staubigen Büchern, Geschichte ist auf neuen Wegen. Sie nutzt technische Möglichkeiten, um Zeitzeugensprache zu digitalen Quellenarbeit zu verändern“, sagt Studiendirektor Patrick Eckert, der gemeinsam mit Studienrat René Beck die Schüler der GAZ bei der Exkursion begleitete. *red*

05. Woche. Gültig ab 29.01.2024

REWE CENTER MICHELSTADT Dein Markt

Deine Auswahl – auch beim Preis.

<p>Oettinger Pils oder Export je 20 x 0,5-l-Fl.-Kasten (1 l = 0,68) zzgl. 3.10 Pfand</p> <p>Knaller 6,79</p>	<p>Hessebub Landbier je 20 x 0,33-l-Fl.-Kasten (1 l = 1,51) zzgl. 3.10 Pfand</p> <p>Exklusiv bei REWE Aktion 9,99</p>
<p>Schöffhofer Weizen je 20 x 0,5-l-Fl.-Kasten (1 l = 1,50) zzgl. 3.10 Pfand</p> <p>Aktion 14,99</p>	<p>Krombacher Pils versch. Sorten, je 20 x 0,5-l-Fl.-Kasten (1 l = 1,10) zzgl. 3.10 Pfand</p> <p>Knaller 10,99</p>
<p>Rapp's Wetterauer Gold Apfelwein je 6 x 1-l-Fl.-Kasten (1 l = 1,08) zzgl. 2.40 Pfand</p> <p>Aktion 6,49</p>	<p>Rosbacher Mineralwasser versch. Sorten, je 2 x 12 x 1-l-Fl.-Kasten (1 l = 0,50) zzgl. 2 x 3.30 Pfand Einzelpreis 7,79 € je 12 x 1-l-Fl.-Kasten (1 l = 0,65) zzgl. 3.30 Pfand</p> <p>2 KÄSTEN Aktion 11,99</p>

REWE Markt GmbH, Domstr. 20 in 50668 Köln, Namen und Anschrift der Partnermärkte findest du unter www.rewe.de oder der Telefonnummer 0221 - 177 397 77. Unser Unternehmen ist Bio-zertifiziert durch DE-BIO-006. Druckfehler vorbehalten. Abgabe nur in haushaltsüblichen Mengen. Aktionspreise sind zeitlich begrenzt. Verkauf nur solange der Vorrat reicht.

Orden für gelungene Komik

Woody Feldmann beim Neujahrsempfang des CV Ulk

Erbach. Der Carneval-Verein Ulk 1870 Erbach e.V. hat vor Kurzem zum traditionellen Neujahrsempfang in den Festsaal des Hauses der Energie (Volksbank Atrium) eingeladen. Viele Gäste aus Politik, Karneval, ehemalige Ordensträger und Freude sind der Einladung des CV-ULK gefolgt.

Nach den Begrüßungsworten von Ulker-Präsident Hansjürgen Kolmer zogen die Prinzenpaare, die Prinzengarde und das Fanfarenkorps in den Festsaal ein. Kolmer stellte das Kinderprinzenpaar Luisa I. und Jonas I. und das Prinzenpaar Kristin I. und Alex I. vor.

Anja Lade stimmte die Gäste musikalisch auf die 5. Jahreszeit ein.

Der Odenwälder Bauer, Heiko Lade, präsentierte in gewohnt professioneller Form einige Anekdoten aus Erbach und gab darüber hinaus ein wenig von dem Preis, was die Besucher der Ulker Sitzungen erwarten dürfen.

Hauptveranstaltungspunkt war die Verleihung des Ehrenordens des CV-ULK.

Der „Lachende Loabser“ ging in diesem Jahr an die Komikerin Woody Feldmann.

Sitzungspräsident Ralf Falkenstein hielt die Laudatio und

stellte die Griesheimerin dem Publikum vor.

Woody Feldmann war bereits als Kind im Karneval aktiv. Sie ist gelernte Einzelhandelskauffrau und Fotografin. Entdeckt wurde sie bereits mit 20 Jahren und spielte professionell Theater. Mittlerweile hat sich die

1,58 Meter große Karnevalistin als Komikerin, Moderatorin und Präsidentin der Weiberfastnacht des Hessischen Rundfunks einen Namen gemacht.

Laudator Falkenstein würdigte Feldmann als ein Comedian der Extraklasse. Feldmann fühlte sich sehr geehrt und bedankte

sich sichtlich gerührt mit Tränen in den Augen für die Ehrung. Karten für die Prunksitzungen des CV-ULK sind erhältlich in der Touristikinfo der Stadt Erbach am Marktplatz. Alle kommenden Termine und die Saalpläne sind auch einsehbar unter www.cvulk.de. red



Von links nach rechts: CVU-Sitzungspräsident Ralf Falkenstein, Ordensträgerin Woody Feldmann und CVU-Präsident Hansjürgen Kolmer. Foto: CV Ulk

Vorlesestoff für Dreijährige

Erbacher Büchereien verteilen Lesestart-Sets

Erbach. Die Erbacher Büchereien verteilen ab sofort Lesestart-Sets für dreijährige Kinder und ihre Eltern. Das Set besteht aus einer fünfsprachigen Broschüre für die Eltern mit Tipps rund um das Vorlesen und einem altersgerechten Bilderbuch für die Kinder.

Die Lesestart-Sets werden in einer bunten Stofftasche ausgegeben und können in der Stadtbücherei Erbach und der katholischen öffentlichen Bücherei St. Sophia abgeholt werden. Das Projekt „Lesestart 1-2-3“ wird vom Bundesministerium für Bildung und Forschung finanziert und von der Stiftung Lesen ausgeführt. In den ersten beiden Förderphasen erhielten Familien mit ein- und zweijährigen Kindern altersgerechte

Lesestart-Sets im Rahmen der U6- und U7-Vorsorgeuntersuchungen bei den teilnehmenden Kinderarztpraxen. In der jetzt gestarteten dritten Programmrunde sprechen die teilnehmenden Bibliotheken Eltern mit dreijährigen Kindern an.

Weitere Informationen über das Projekt „Lesestart 1-2-3“ gibt es unter: www.lesestart.de.

Die Sets werden, solange der Vorrat reicht, ausgegeben.

Öffnungszeiten der Stadtbücherei Erbach: Montag, Mittwoch, Freitag von 15 bis 18 Uhr, Mittwoch 10-12 Uhr sowie Samstag 11-13 Uhr.

Öffnungszeiten der Bücherei St. Sophia: Mittwoch von 10-11.30 Uhr und 15.30-17 Uhr sowie Samstag 17-18 Uhr und Sonntag 9.30 bis 11.30 Uhr. red

Karnevalsverein ruft zur Fastnacht

In Michelstadt sind nicht nur die Hexen los

Michelstadt. Der Karnevalsverein Narrhalla Michelstadt startet an diesem Wochenende mit den Veranstaltungen zur fünften Jahreszeit.

Los geht es am Samstag, 27. Januar, ab 20.31 Uhr mit der Fastnachtsparty im Schenkenkeller, musikalisch untermalt von DJ Nico Klein. Interessierte ab 16 Jahren dürfen teilnehmen. Tickets gibt es im Vorverkauf unter www.eventfrog.de. Der Eintritt kostet 5 Euro.

Am Sonntag, 4. Februar, übernehmen die Kinder wieder das Regiment bei der Kinderfastnacht ab 14.11 Uhr in der Erwin-Hasenzahl-Halle.

Am Donnerstag, 8. Februar, sind ab 19.11 Uhr die Hexen im Schenkenkeller los. In diesem Jahr gibt es ein Hexen-Rallye

durch die Kneipen der Stadt. Am Samstag, 10. Februar, serviert die Feldküche ab 10.31 Uhr Erbsensuppe auf dem Marktplatz.

Im Anschluss daran findet ab 12.31 Uhr der Rathaussturm statt. Am Sonntag, 11. Februar, schlängelt sich ab 14.11 Uhr der große Fastnachtsumzug durch die Straßen der Stadt. Danach startet die After-Umzugs-Party in der Erwin-Hasenzahl-Halle.

Alle Gäste können den Verein mit dem Kauf einer Umzugsplakette bei der Finanzierung des Umzuges unterstützen. Die Plaketten gibt es bei allen Veranstaltungen für drei Euro zu erwerben.

Die drei Prunksitzungen des Vereins am 3., 10. und 12. Februar im Hüttenwerk sind bereits ausverkauft. red

Michelstadt auf neuem Kanal

Stadtverwaltung informiert auch per WhatsApp

Michelstadt. Die Stadtverwaltung Michelstadt erweitert ihr Informationsangebot: Auf dem neuen Kanal beim Messenger-Dienst WhatsApp erhalten die Bürger Neuigkeiten rund um aktuelle Rathaus-Themen und Informationen aus Michelstadt

und den Stadtteilen, Impressionen und vieles mehr.

Das Abonnieren des Kanals ist kostenlos.

Der neue WhatsApp-Kanal ist erreichbar unter:

<https://www.michelstadt.de/whatsapp>. red

Die Elfer feiern Fastnacht

Die Party geht bis in den Abend

Breuberg. Der Verein 11er veranstaltet am Sonntag, 11. Februar, die 2. Breuburger Straßenfastnacht. Der Sandbacher Markt wird am 11. Februar von 13.11 Uhr bis in die späten Abendstunden zur Bühne für ein vielfältiges Programm.

Zahlreiche Stände am Markt sorgen für das leibliche Wohl. Bunte Tänze und Büttensprechungen schmücken den Mittag, für Kinder gibt es eine Minidisco.

Ab 16 Uhr spielt DJ Nico Klein energiegeladene Beats. red

So wurde früher Metall gewonnen

Wissenswertes über Erz & Co.

Lützelbach. Der nächste Vortrag des Heimat- und Geschichtsvereins Lützelbach in der Reihe „Kultur im Hofhaus“ am Donnerstag, 1. Februar, behandelt ab 19 Uhr den mittelalterlichen Bergbau in der Herrschaft Breuberg.

Vortragsort ist das Hofhaus in Lützelbach-Rimhorn, Rathausstraße 29.

Referent Leon Wölfelschneider hat sich mit den Überlieferungen beschäftigt und zeigt einige Erkenntnisse zur Regelung des Bergbaus und informiert über den reichsweiten fachlichen Austausch der Bergbauexperten zu der Zeit.

Der Eintritt ist kostenlos. red

Asklepios Klinik Langen

Spitzenmediziner im Austausch „vor Ort“

Die Beantwortung von medizinischen Fragen stellen einen wichtigen Schwerpunkt im Austausch mit Bürgerinnen und Bürgern dar.

Deshalb legt die Asklepios Klinik Langen großen Wert auf entsprechende Fachgespräche. Es ist deshalb auch selbstverständlich, wenn die Experten der Klinik im Bereich Rhein-Main „vor Ort“ persönlich zur Verfügung stehen. Bereits im vergangenen Jahr

wurde das Angebot positiv angenommen und sehr stark geschätzt. Gerade der freundliche und kompetente Dialog mit

den Medizinern fand starken Anklang. So werden auch in diesem Jahr der Ärztliche Direktor und Chefarzt der Klinik für Kardiologie, Angiologie und Internistische Intensivmedizin, Prof. Dr. Ralf Lehmann und der Chefarzt der Klinik für Pneumologie, Beatmungs- und Schlafmedizin, Dr. Thorsten Stein, zu verschiedenen Veranstaltungen eingeladen.

Unabhängig davon können immer Sprechstundentermine in der Asklepios Klinik Langen vereinbart werden. Prof. Dr. Lehmann – 06103 912 1841 und Dr. Stein – 06103 912 1492.



Prof. Dr. Ralf Lehmann (links) und Dr. Thorsten Stein

Jedem Anfang wohnt ein Zauber inne

Die Geburt eines Kindes ist ein natürliches und sehr persönliche Ereignis

Die Geburtshilfe Langen sorgt dafür, dass Sie Ihr Kind in familiärer Geborgenheit zur Welt bringen können. Dabei steht die Sicherheit von Mutter und Kind immer an erster Stelle.

Weitere Informationen und das Kursangebot für Schwangere und werdende Eltern finden Sie unter: www.asklepios.com/langen/experten/geburtshilfe oder:

ASKLEPIOS
KLINIK LANGEN

Asklepios Klinik Langen, Röntgenstr. 20, 63225 Langen, www.asklepios.com/langen

Engagiert für das Gemeinwohl

Fast 66.000 Euro als Spende für soziale Verbände

Odenwaldkreis. Die Sparkasse Odenwaldkreis hat im letzten Jahr beinahe 66.000 Euro Spenden an gemeinnützige Organisationen und soziale Verbände im Kreis verteilt. Das Engagement der Sparkasse wird durch den Kauf der PS-Lose von ihren Kunden. Diese sparen beim Erwerb der Lose nicht nur für ihr eigenes Glück und die eigene Zukunft, sondern auch für das Gemeinwohl in ihrer Region. Und davon wiederum profitieren zahlreiche Vereine und Institutionen im Odenwaldkreis mit ihren vielen ehrenamtlichen Helfern und Menschen, die Hilfe benötigen. Seit mehr als 50 Jahren übergibt die Sparkasse Odenwaldkreis Spenden aus dem PS-Los-Zweckertrag. Stellvertretend für das im Odenwaldkreis breit aufgestellte ehrenamtliche Engagement hatte die Sparkasse Odenwaldkreis sechs Einrichtungen eingeladen. Begrüßt und gewürdigt wurden sie von Landrat Frank Matiaske und dem Vorstandsvorsitzenden der Sparkasse Odenwaldkreis,

Karlheinz Ihrig. Das Caritas Familienzentrum unterstützt mit dem Angebot „Drop in“ Familien mit Kindern unter drei Jahren. Es wird von einer pädagogischen Fachkraft professionell begleitet. Das Diakonische Werk ist ein breit aufgestellter Träger psychosozialer Beratungs- und Betreuungs-Angebote und der soziale Dienst der evangelischen Kirche für den Odenwaldkreis. Die Diakonie bietet allgemeine Lebensberatung an, für Menschen die in Not sind. Die DLRG ist mit ihren vielen ehrenamtlichen Helfern verantwortlich für die Ausbildung von Rettungsschwimmern. Sie leistet seit Jahren den Wachdienst am beliebten Marbachstausee und „rettet Leben“. „Odenwald hilft e.V.“ verteilt an bedürftige Menschen kostenlos Waren, wie beispielsweise Kleidung, Hygieneartikel, Schuhe und weiteres. Die Hospizinitiative Südlicher Odenwald, ein Projekt der Kirchengemeinde Odenwald, begleitet Menschen beim Sterben, hört ihnen zu, schenkt ihnen Würde, Res-



V.l.n.r.: Michael Vetter und Annegret Hofmann (Zentrum Gemeinschaftshilfe), Nicole Jung (DLRG), Isabel Mader (Caritas), Rainer Hoffmann (Hospizgruppe Südlicher Odenwald), Marina Hergert und Bärbel Simon (Diakonisches Werk) sowie Erich Petersik (Odenwald hilft e.V.) haben aus dem PS-Zweckertrag, gemeinsam mit 52 anderen Vereinen und Institutionen, Spenden erhalten. Überreicht wurden diese von Sparkassendirektor Karlheinz Ihrig (dritter von links).

Foto: Sparkasse Odenwaldkreis

pekt und Achtung. Die Frühförderstelle des Zentrums Gemeinschaftshilfe fördert und begleitet Kinder mit Förderbedarf, von der Diagnostik bis hin zum Angebot von therapeutischen Maßnahmen.

In seinen Dankesworten ging Landrat Matiaske auf die Bedeutung des Ehrenamts für die Region Odenwaldkreis ein. Es seien die Vereine, die den ländlichen Raum lebens- und lebenswert machten. Er schloss in seinen Dank explizit das Engagement der Sparkasse ein. Denn auch der Kreis selbst profitiere davon mit einem maßgeblichen Spendenbetrag und stelle das Geld wiederum für soziale Projekte bereit. Sparkassendirektor Karlheinz Ihrig betonte gegenüber den Vereinen, Kirchen und sozialen Verbänden seinen großen Respekt und seine Wertschätzung für deren Arbeit. *red.*

**Anzeigen-
annahme**
anzeigen@odw-journal.de
Tel. 0 61 65 / 930 92

**Mathe-Abi-Crashkurs:
Analysis**

Sa., 03.02.2024
2x, 09:00 - 17:45 Uhr

241-604M01

Michelstadt

Thomas Franz

vhs Odenwaldkreis
www.vhs-odenwald.de
06062 70 -1751 | vhs@odenwaldkreis.de

**Lachyoga-Workshop
„All you need is laugh“**

Sa., 17.02.2024
10:00 - 14:30 Uhr

241-303E03

Erbach

Theresa Langenbrunn

vhs Odenwaldkreis
www.vhs-odenwald.de
06062 70 -1751 | vhs@odenwaldkreis.de

**Rückenschmerzen ade!
Was Hüftöffner mit Emotionen zu tun haben**

Mi., 21.02.2024
17:00 - 20:15 Uhr

241-303E01

Erbach

Haggar Funk

vhs Odenwaldkreis
www.vhs-odenwald.de
06062 70 -1751 | vhs@odenwaldkreis.de

**Yoga zur Prävention und
Linderung von Arthrose**

Do., 22.02.2024
16:00 - 21:15 Uhr

241-303E02

Erbach

Haggar Funk

vhs Odenwaldkreis
www.vhs-odenwald.de
06062 70 -1751 | vhs@odenwaldkreis.de

**KANN Hand Lettering LER
Kunstvolle Handschrift erlernen**

Do., 22.02.2024
18:00 - 20:30 Uhr

241-208M01

Michelstadt

Anja Langert

SCHON MAL SEHEN?!
ICH HALTE DIESE SPANNUNG
NICHT

vhs Odenwaldkreis
www.vhs-odenwald.de
06062 70 -1751 | vhs@odenwaldkreis.de

**Ätherische Öle
selber machen**

So., 25.02.2024
14:00 - 20:00 Uhr

241-210F02

Fischbachtal

Florian von Ulft

vhs Odenwaldkreis
www.vhs-odenwald.de
06062 70 -1751 | vhs@odenwaldkreis.de

vhs-Nähwerkstatt

Di., 05.03.2024
10x, 18:30 - 21:00 Uhr

241-209M01

Michelstadt

Manfred Göbel

vhs Odenwaldkreis
www.vhs-odenwald.de
06062 70 -1751 | vhs@odenwaldkreis.de

**Kostenfreier Vortrag
"Mehr von Deinem Geld"**

Do., 18.04.2024
18:00 - 20:00 Uhr

241-103E01

Erbach

Wendy van der Water

vhs Odenwaldkreis
www.vhs-odenwald.de
06062 70 -1751 | vhs@odenwaldkreis.de

**Augen auf beim Hundekauf!
(Kostenfreier Vortrag)**

Mi., 08.05.2024
18:30 - 20:30 Uhr

241-103E06

Erbach

Wie erkenne ich einen seriösen Züchter?

vhs Odenwaldkreis
www.vhs-odenwald.de
06062 70 -1751 | vhs@odenwaldkreis.de

SUZUKI BIG DEALS

Jetzt Wunsch Suzuki sichern.

NUR BIS 31. MÄRZ!

Tageszulassung Suzuki S-Cross 1.4 BOOSTERJET HYBRID Comfort

Erstzulassung: 11/2023 - Kilometerstand: 50 km

Ausstattungshighlights

- Audio-System (inkl. DAB+) ⁵
- Rückfahrkamera
- LED-Scheinwerfer
- Dual-Camera (DCBS) ⁶
- Spurhaltewarnsystem ⁷
- Zweizonenklimaautomatik
- Berganfahrhilfe
- Keyless Start
- 17"-Alufelgen (Bereifung 215/55 R17)
- Nebelscheinwerfer & Regensensor



Aktionsangebot:

23.990 EUR¹

UVP: 30.790 EUR

Leasingangebot:

249 EUR

mtl. leasen²; 0 EUR Anzahlung

Gegen Aufpreis auch als Automatik erhältlich!

Aktionsangebot:

20.990 EUR³

UVP: 27.050 EUR

Leasingangebot:

215 EUR

mtl. leasen⁴; 0 EUR Anzahlung

Gegen Aufpreis auch als Automatik erhältlich!

Tageszulassung Suzuki Vitara 1.4 BOOSTERJET HYBRID Comfort

Erstzulassung: 12/2023 - Kilometerstand: 50 km

Ausstattungshighlights

- Klimaautomatik mit Pollenfilter
- Adaptiver Tempomat (ACC)
- Sitzheizung vorn (2-stufig)
- Farbige LCD-Multifunktionsdisplay
- Audio-System (inkl. DAB+) ³
- Doppelter Kofferraumboden
- LED-Scheinwerfer
- Licht- und Regensensor
- Keyless Start
- Privacy Glass



Hessens größter Suzuki Händler - 2x für Sie vor Ort:



Inhaber: Mirko Janovich
Sensfelderweg 35 | 64293 Darmstadt | Telefon 06151 - 959590
info@suzuki-darmstadt.de | www.suzuki-darmstadt.de



Inhaber: Mirko Janovich e.K.
Am alten Bahnhof 18 | 64395 Brensbach | Telefon 06161 - 480
info@autodoerr.de | www.suzuki-odenwald.de

Kraftstoffverbrauch Suzuki S-Cross/Vitara 1.4 BOOSTERJET HYBRID Comfort (95 kW | 129 PS | 6-Gang-Schaltgetriebe | 1.373 ccm Kraftstoffart Benzin): innerstädtisch (langsam) 6,0/5,9 l/100 km, Stadtrand (mittel) 4,7/4,7 l/100 km, Landstraße (schnell) 4,7/4,6 l/100 km, Autobahn (sehr schnell) 6,0/6,0 l/100 km, Kraftstoffverbrauch kombiniert 5,3/5,3 l/100 km; CO₂-Emissionen kombiniert 120 g/km.

Die Umstellung auf das neue WLTP-Messverfahren macht eine Änderung der derzeit gültigen gesetzlichen Bestimmungen zu Verbraucherinformationen zu Kraftstoffverbrauch, CO₂-Emissionen und Stromverbrauch neuer Personenkraftwagen (Pkw-EnVKV) erforderlich. Die Novellierung der Pkw-EnVKV ist bislang noch nicht erfolgt. Da NEFZ-Werte für diese Fahrzeuge nicht vorliegen, haben wir sie auf Basis des neuen WLTP-Festzyklus gemessenen Kraftstoffverbrauchs- und CO₂-Emissionswerte in vielen Fällen höher als die nach dem NEFZ gemessenen.
¹ Endpreis gültig ausschließlich für Tageszulassungen aus 11/2023 (nur solange der Vorrat reicht). Nicht mit anderen Aktionen kombinierbar. Gültig bei Barkauf, Leasing und Finanzierung. ² Leasingbeispiel für einen Suzuki S-Cross 1.4 BOOSTERJET HYBRID Comfort auf Basis des Fahrzeugpreises in Höhe von 30.790,00 Euro, zzgl. 1.299,00 Euro Bereitstellungskosten; abzgl. 8.099,00 Euro Aktionsnachlass; Gesamtpreis: 23.990,00 Euro; Leasing-Sonderzahlung: 0,00 Euro; Laufzeit: 60 Monate; jährliche Fahrleistung: 10.000 km; 60 monatliche Leasingraten à 249,00 Euro; Bonität vorausgesetzt. Vermittlung erfolgt allein für die Creditplus Bank AG, Augustenstraße 7, 70178 Stuttgart. Aktionszeitraum: 1.1.2024 - 31.3.2024. Nicht mit anderen Suzuki Aktionen kombinierbar. Es besteht ein gesetzliches Widerrufsrecht für Verbraucher.
³ Endpreis gültig ausschließlich für Tageszulassungen aus 12/2023 (nur solange der Vorrat reicht). Nicht mit anderen Aktionen kombinierbar. Gültig bei Barkauf, Leasing und Finanzierung. ⁴ Leasingbeispiel für einen Suzuki Vitara 1.4 BOOSTERJET HYBRID Comfort auf Basis des Fahrzeugpreises in Höhe von 27.050,00 Euro, zzgl. 1.299,00 Euro Bereitstellungskosten; abzgl. 7.350,00 Euro Aktionsnachlass; Gesamtpreis: 20.990,00 Euro; Leasing-Sonderzahlung: 0,00 Euro; Laufzeit: 60 Monate; jährliche Fahrleistung: 10.000 km; 60 monatliche Leasingraten à 215,00 Euro; Bonität vorausgesetzt. Vermittlung erfolgt allein für die Creditplus Bank AG, Augustenstraße 7, 70178 Stuttgart. Aktionszeitraum: 1.1.2024 - 31.3.2024. Nicht mit anderen Suzuki Aktionen kombinierbar. Es besteht ein gesetzliches Widerrufsrecht für Verbraucher.
⁵ Bluetooth® ist eine eingetragene Marke der Bluetooth SIG, Inc. Bitte beachten Sie, dass nicht alle Smartphones/Tablets mit Apple CarPlay (Apple CarPlay ist eine eingetragene Marke von Apple Inc.) oder Android Auto (Android Auto ist eine eingetragene Marke von Google Inc.) kompatibel sind. Bitte prüfen Sie ob Ihr Endgerät mit Apple CarPlay oder Android Auto kompatibel ist. Die Nutzung von Apple CarPlay-Apps oder Android Auto Apps erfolgt ausschließlich über Ihr Mobiltelefon. Bitte beachten Sie Ihre vertraglichen Bedingungen in Bezug auf die Daten- und Internetverbindung. ⁶ Bitte beachten Sie, dass die volle Funktionsfähigkeit des Dual-Camera gestützten aktiven Bremssystems nicht immer gewährleistet werden kann. Das System kann Auffahrfälle verhindern bzw. die Stärke des Aufpralls erheblich mindern, abhängig von den erkannten Gegenständen, Wetter- und Straßenverhältnissen. Der Fahrer muss deshalb stets aufmerksam sein und selbst eingreifen. ⁷ Bitte beachten Sie, dass die volle Funktionsfähigkeit des Spurhaltewarnsystems nicht immer gewährleistet werden kann. Der Fahrer ist für die ordnungsgemäße und sichere Führung des Fahrzeugs im Straßenverkehr verantwortlich.
⁸ Ergebnisse dazu in den Auto Bild Ausgaben: 14/2017 | 11/2018 | 11/2019 | 20/2020 | 12/2021 | 12/2022 | 10/2023. Abbildung nur beispielhaft, die hier genannten Angebote weichen ab.



Leben in Wallbach



Zur Stärkung geht es an die Milchtankstelle

Wallbach. Abgeschieden und ruhig ist es im Brensbacher Ortsteil Wallbach. Der Ort, der regulär nur über eine einzige Straße erreicht werden kann, liegt abgeschieden im Südosten von Brensbach. Die erste Erwähnung des Ortes findet sich 1426. Danach ist die Geschichte im wahrsten Sinne wechselvoll: Als Teil der Herrschaft Breuberg gehörte es zum Kirchspiel von Kirchbrombach, bevor es im Zuge der napoleonischen Kriege mit der Grafschaft Erbach zum Großherzogtum Hessen kam. Juristisch zuständig für Wallbach war seit 1822 das Landgericht Höchst, ab 1879 das Amtsgericht Höchst. Mit der Gebietsreform in Hessen 1972 wurde Wallbach wie andere Gemeinden in die Gemeinde Brensbach eingegliedert. Wegen der privilegierten Lage

nahe der Natur eignet sich ein Aufenthalt in Wallbach für Touristen vor allem für ausgedehnte Wanderungen durch die Region. Ein Teil der Fläche des Natura2000-Gebietes „Gründlandbereiche östlich von Brensbach“ liegt auf dem Boden von Wallbach. Im Norden liegt

das Gelände des KSV Wallbach. Hier wird das Schießen mit dem Bogen trainiert. Alles für das Leben Notwendige kommt aus Brensbach – bis auf Milch. Für diese ist eine eigene „Tankstelle“ im Ort eingerichtet. Markant ist das Gebäude der ehemaligen Schule und

des Rathauses. In einem Mix aus städtischer Villa und dörflichem Stil gebaut, wurde dieses Gebäude von der ausgewanderten Familie Gehring 1899 gestiftet. Neben diesem Gebäude stehen noch drei weitere Anwesen des Dorfes unter Denkmalschutz. *red*



Die ehemalige Schule in Wallbach wurde von der Auswandererfamilie Gehring 1899 gestiftet. Foto: Stephan Eisenhauer

Wallbach

- Ortsteil von:** Brensbach
- Erste Erwähnung:** 1426
- Einwohner:** 300
- Fläche:** 3,51 km²
- Ortsvorsteher:** Nicht vorhanden
- Sehenswert:** Ehemalige Schule und Rathaus

Gesucht und gefunden:

ANZEIGE

Netto Marken-Discount bietet 2024 über 2.400 Ausbildungsplätze

In über 20 Berufsfeldern können Interessierte bei Netto Marken-Discount ihre Zukunft aktiv gestalten und von der individuellen Betreuung, Förderung und den Entwicklungsmöglichkeiten bei einem der größten Ausbildungsbetriebe profitieren. Sehr gute Leistungen honoriert Netto nach erfolgreichem Ausbildungsabschluss zudem mit einer garantierten Übernahme. Mit 84.000 Mitarbeitenden und über 5.600 Auszubildenden gehört Netto Marken-Discount zu den führenden Ausbildungsbetrieben im deutschen Lebensmitteleinzelhandel. Zahlreiche Ausbildungsberufe in den Bereichen, wie zum Beispiel Logistik, E-Commerce, IT, Verwaltung und Vertrieb ermöglichen einen interessanten Karriereweg. Wer die berufliche Laufbahn bei Netto

mit akademischen Inhalten verknüpfen möchte, findet in den zwei Abiturienprogrammen oder den neun dualen Bachelor-Studiengängen eine Zukunftsperspektive mit Aufstiegsmöglichkeiten. Führungspositionen bei Netto werden bevorzugt mit Mitarbeitenden aus den eigenen Reihen besetzt. Weitere Informationen unter: www.netto-online.de/karriere/Ausbildung.chtm



Waffeln backen gegen Krebs

Schüler erhalten Dank für Spende

Höchst. Schüler der Ernst-Göbel-Schule haben vor Kurzem für ihr Engagement und gesammelte Spenden eine Urkunde der Deutschen Krebshilfe erhalten. Die 17 Schüler der Klasse G8c

haben auf dem Adventsmarkt Waffeln gebacken und 500 Euro gespendet. Mit dem Geld soll nun die Krebsprävention gestärkt werden. *red*

Klaus-Peter SCHANTZ GmbH

**Fuhrbetrieb • Abbruch- u. Baggerarbeiten
Baustoffhandel • Zisternenbau • Schwertransporte**



- WIR FÜHREN AUS:**
- Abbrucharbeiten aller Art
 - Erd- und Planierungsarbeiten
 - Wassergebundene Parkplätze
 - Zisternenbau
 - Schwertransporte und Feldwegebau

- STÄNDIG AUF LAGER:**
- Mutterboden • Mineralbeton
 - Sand und Kies
 - BAUSTOFFHANDEL ●

64732 Bad König/Gumpersberg • Gumpersberger-Straße 13
Telefon 0 61 63 / 34 58 oder 56 63 • Fax 0 61 63 / 34 59
Mobil 0179 / 391 64 71
Internet: www.schantz-gmbh.de

Medizin

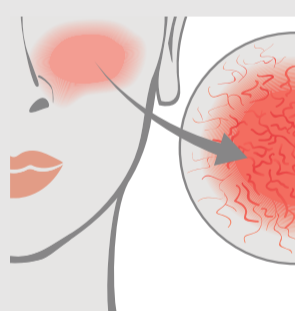
ANZEIGE

Thema Nervenschmerzen

Verbreitete Qual: Ischias-Schmerzen bei der Hälfte der Bevölkerung

Hilfe kommt mit einem speziellen Arzneimittel aus der Nervenmedizin

Gesichtsrötungen? Nein danke!



Rötungen an Nase und Wangen entstehen, wenn die Äderchen im Gesicht stärker durchblutet werden und durch die Haut schimmern. Gründe dafür können häufige Temperaturwechsel, zunehmendes Alter oder UV-Strahlung sein. Viele versuchen, dem Problem mit verschiedenen Präparaten entgegenzuwirken.

Unser Tipp: Eine Spezialcreme mit einzigartigem 3-fach-Effekt (Deruba, Apotheke)! Dank mikroverkapselter Pigmente kaschiert Deruba Gesichtsrötungen sofort. Die spezielle Aktivstoff-Formel mildert sie längerfristig. Der integrierte UV-Schutz mit LSF50+ beugt der Entstehung neuer Rötungen vor. Deruba – die Rundum-Antwort auf Hautrötungen!

Für Ihre Apotheke:
Deruba
(PZN 11008068)

www.deruba.de

Langes Sitzen, schweres Heben, falsches Bücken – und schon ist er da! Ein stechender Schmerz im unteren Rücken, der über den Po bis zum Fuß ausstrahlen kann. Die einen klagten zudem über Taubheits- oder Kribbelgefühle. Andere wiederum fühlen sich sogar wie vom



„Ich nehme Restaxil, wenn ich große Nervenschmerzen habe. Es hilft hervorragend gegen Rückenbeschwerden und im Ischias-Nerv.“
(Norbert L.)

„Strom durchflossen“. Hinter den Schmerzen rund ums Gesäß steckt meist der Ischias-Nerv. Wird Druck auf den Nerv ausgeübt, z. B. durch falsche Bewegungen, kann dieser gequetscht oder gereizt werden. Auch eine verrutschte Bandscheibe, die auf den Nerv drückt, kann die Ursache sein.



Die Schmerzen bei einer Ischialgie strahlen bei den meisten Betroffenen entlang des Ischias-Nervs im unteren Rückenbereich, Gesäß und Bein aus.

Nervenschmerzen im Ischias gezielt behandeln

Aus medizinischer Sicht ist es wichtig, für eine erfolgreiche Behandlung direkt an den Nervenschmerzen anzusetzen. Deshalb haben Experten die Schmerzmittel Restaxil speziell zur Behandlung von Nervenschmerzen entwickelt. So wird etwa der Arzneistoff **Iris versicolor** in Restaxil laut

Arzneimittelbild vor allem Schmerzen im Hüftnerve bis bei Ischialgien mit ziehenden, zum Fuß eingesetzt. Nicht reißenden und brennenden weniger eindrucksvoll wirkt

Nährstoff-Power für starke Nerven

Schon gewusst? **Restaxil UMP B-Komplex** (Apotheke, PZN: 16198895) bietet mit seinem speziellen Nährstoff-Komplex die ideale Ergänzung zum bewährten Arzneimittel Restaxil. Es enthält den gesamten Vitamin B-Komplex, Calcium und Uridinmonophosphat (UMP). Vitamin **B1, B3, B6 und B12** sind beispielsweise wichtig für eine normale Funktion des Nervensystems. Calcium etwa trägt zu einer normalen Signalübertragung bei.

Cimicifuga racemosa: Der Arzneistoff kommt erfolgreich bei ausstrahlenden Schmerzen im Rücken sowie bei Neuralgie im Becken zum Einsatz.

5-fach-Wirkkomplex, gut verträglich

Für Restaxil haben Wissenschaftler Iris versicolor und Cimicifuga racemosa mit drei weiteren bewährten Arzneistoffen zu einem besonderen 5-fach-Wirkkomplex kombiniert!

Das Beste: Die Schmerzmittel sind nicht nur wirksam, sondern zugleich gut verträglich und somit auch für die Einnahme bei chronischen Schmerzen geeignet.

Für Ihre Apotheke:
Restaxil
(PZN 12895108)



www.restaxil.de

Abbildung Betroffenen nachempfunden, Name geändert.
RESTAXIL, Wirkstoffe: Gelsemium sempervirens Dil. D2, Spigelia anthelmia Dil. D2, Iris versicolor Dil. D2, Cyclamen purpurascens Dil. D3, Cimicifuga racemosa Dil. D2, Homöopathisches Arzneimittel bei Neuralgien (Nervenschmerzen), www.restaxil.de • Zu Risiken und Nebenwirkungen lesen Sie die Packungsbeilage und fragen Sie Ihre Ärztin, Ihren Arzt oder in Ihrer Apotheke. • Restaxil GmbH, 82166 Gräfelfing



HEIZUNG & BAD

Anzeige

ZUVERLÄSSIGES STROMNETZ?
FÜR SIE RUND UM DIE UHR.

ICH MACH MICH STARK
FÜR DIE REGION.



Torsten L.

Baubeauftragter Strom bei der e-netz Süd Hessen plant den Bau zuverlässiger und intelligenter Stromnetze.

ENTEKA AG | Frankfurter Straße 110 | 64293 Darmstadt



EINFACH KLIMAFREUNDLICH FÜR ALLE.

Ein Zuhause für Familien

Wohnen in Lützelbach-Seckmauern

Der Lützelbacher Ortsteil Seckmauern wächst: Auf einer rund 1,6 Hektar großen Fläche entstand das Wohngebiet „Maintalblick“ unter der Leitung des Erschließungsträgers e-netz Süd Hessen, dem Verteilnetzbetreiber der ENTEGA. Insgesamt warteten dort 26 Baugrundstücke für Einzel- und Doppelhäuser auf neue Besitzer. Die Grundstücke haben eine Größe zwischen 250 bis 550 Quadratmetern. Beginn der Erschließungsarbeiten war im Oktober 2021. Der Endausbau der Straße wird voraussichtlich bis 2026 abgeschlossen sein. „Wir freuen uns über die große Nachfrage zukünftiger Bauherren. Aktuell sind nur noch fünf Grundstücke frei verfügbar. Interessenten sollten nicht lange zögern“, berichtet Lützelbachs Bürgermeister Tassilo Schindler.

Das Baugebiet in Lützelbach-Seckmauern punktet gleich in mehrfacher Hinsicht mit Familienfreundlichkeit. Dies beginnt mit dem familienfreundlichen Grundstückspreis von 224 Euro pro Quadratmeter – ein Beispiel für tatsächlich bezahlbaren Wohnraum. Weiterhin bietet die Gemeinde im südhessischen Odenwaldkreis neben ihrer guten Lage beste Voraussetzungen für Familien: Fünf Kindertagesstätten ermöglichen eine kompetente Betreuung bis in den Nach-

mittag bereits ab dem ersten Lebensjahr. Zwei Grundschulen sind zentral gelegen. Weiterführende Schulen liegen in der Umgebung und können nach kurzer Fahrt mit dem Schulbus erreicht werden. Mit einer Vielzahl an nah gelegenen Ausflugszielen sowie einem pulsierenden Vereinsleben hält Lützelbach eine Fülle an Möglichkeiten bereit, die freie Zeit attraktiv zu gestalten.

Die e-netz Süd Hessen hat das Gebiet in Zusammenarbeit mit Gemeinde Lützelbach und regionalen Partnerunternehmen erschlossen. In die Entwicklung hat sie ihre Erfahrung für ganzheitliche Planung und Projektmanagement eingebracht. Das Tochterunternehmen der Entega AG ist ein moderner Infrastrukturdienstleister, dessen Leistungsspektrum weit über den zuverlässigen Betrieb der Verteilnetze für Strom und Erdgas in großen Teilen Südhessens hinaus geht. Mit der Erfahrung und dem Know-how aus mehr als 150 Jahren öffentlicher Energieversorgung der Region ist die e-netz Süd Hessen heute ein kompetenter Partner für kommunale Infrastrukturprojekte. „Das Baugebiet ‚Maintalblick‘ ist bereits das zweite Baulandprojekt, das wir gemeinsam mit der e-netz Süd Hessen umsetzen. Nach der erfolgreichen Zusammenarbeit beim Gebiet

„Im Klingnacker IV“ im Ortsteil Lützel-Wiebelsbach bauen wir einmal mehr auf die e-netz Süd Hessen – und mit ihr“, sagt Tassilo Schindler.

Eine eigene Fachabteilung arbeitet an der bedarfsgerechten und klimaschonenden Entwicklung von Bauland – inklusive innovativer Lösungen für die nachhaltige Erzeugung, Verteilung und Speicherung von Strom und Wärme. Das bringt auch die Energiewende in der Region voran. „Wir sind ein regional verwurzelt Unternehmen. Deswegen liegt uns die zukunftsfähige Entwicklung der Kommunen zwischen Rhein, Main und Neckar am Herzen. Als Partner der Region stärken wir die lokale Wirtschaft, indem wir vorrangig ortsansässige Firmen einbinden und auf die Umsetzung klimaschonender Verfahren bestehen. Wir setzen damit ein klares Zeichen pro Südhessen und übernehmen Verantwortung für Wirtschaft, Mensch und Natur vor Ort“, sagt Ines Schultze, kaufmännischer Vorstand der e-netz Süd Hessen.

Weitere Informationen zur Vergabe der noch freien Grundstücke erhalten Interessierte direkt bei der e-netz Süd Hessen: per E-Mail an baugrundstuecke@e-netz-suedhessen.de oder auf der Internetseite <https://www.e-netz-suedhessen.de/baugebiete>

Inspirationen mit Heizkörpern

„Heiße“ Hingucker für Bad, Küche & Co.

(akz-o) Im Bad sind Designheizkörper ein Klassiker: Sie wärmen nicht nur den Raum oder Handtücher, sondern sind auch optisch ein fester Bestandteil der Raumgestaltung. In Küche, Diele oder Wohnbereich machen sie zudem als praktische Wärmesponder eine gute Figur.

Die neuen Heizkörpermodelle sorgen für Effizienz sowie wohlige Behaglichkeit und unterstreichen mit vielfältigen Farben von dezent bis knallig bunt sowie eleganten Formen den Charakter des persönlichen Einrichtungsstils. Für unterschiedliche optische Wünsche und verschiedenste Wärmeanforderungen ist etwas Passendes dabei – funktionale Details, Elektrolösungen oder Sonderanfertigungen inklusive. Auch klassische

Flach- oder moderne Wärmepumpenheizkörper werden heutzutage durch edle Oberflächen zum Hingucker.



Akzente in glänzenden Gold- und Kupfertönen liegen bei der Wohnraumgestaltung im Trend.

Foto: Kermi GmbH/akz-o

Mit unserer über 25 jährigen Erfahrung in der Altbausanierung sind WIR der richtige Partner

Rolf Heusel GmbH

Heizung • Bäder • Kundendienst

Anlagenmechaniker für Heizung/ Sanitär (m/w/d) gesucht!



- Individuelle und staubfreie komplett Bäder (3D Planungen)
- Erneuerbare Energien • Wärmepumpe • Pellets • Solar • Holz
- Gas- und Ölbrennwertheizungen

Ernst-Ludwig-Str.11 • 64747 Breuberg/ Sandbach • Tel. 06163-5898 • www.heusel-gmbh.de



HEIZUNG & BAD

Mit einem Dreh Wasser sparen

Eckventile können Energieverbrauch fast halbieren



Spartipp unter dem Waschtisch: Eckventile mit Regulierfunktion lassen sich mit wenigen Handgriffen so einstellen, dass Wasser- und Energieverbrauch reduziert werden. Foto: Schell GmbH & Co. KG/akz-o

(akz-o) Um im Alltag Wasser zu sparen, können Verbraucher auf viele bewährte Tricks zurückgreifen: Duschen statt baden, die Sparspültaste bei der WC-Spülung

nutzen oder zur Gartenbewässerung gesammeltes Regenwasser verwenden. Ein echter Spar-Gehemttipp versteckt sich unter dem Waschtisch – die Rede ist vom

Eckventil. Das Einsparpotenzial des unscheinbaren Bauteils ist enorm: Mit einem optimal einregulierten Eckventil lässt sich der Wasser- und Energieverbrauch wortwörtlich „im Handumdrehen“ um bis zu 40 Prozent senken – und das ganz ohne Komfortverzicht. Wasser zu sparen bringt nicht nur bares Geld, sondern tut zugleich der Umwelt gut, da der Ausstoß von CO₂ durch den verringerten Energieverbrauch zur Warmwasserbereitung gesenkt wird. Wer seinen Verbrauch besonders mühelos reduzieren möchte, sollte unbedingt einen Blick auf die Eckventile in Bad, Küche und Hauswirtschaftsraum werfen. Ein Großteil der Nutzer öffnet

Einhebelmischer automatisch bis zum Anschlag, egal wie viel Wasser gerade benötigt wird. Um dennoch effektiv Wasser zu sparen, empfiehlt sich eine Einregulierung der Eckventile. Für die Regulierung wird zunächst die Armatur am Waschtisch oder in der Küche vollständig geöffnet. Dann reguliert man an den Griffen der Eckventile auf der Warm- und Kaltwasserseite so lange ein, bis der Wasserstrahl mit gewünschtem Volumen und Wunschttemperatur aus der Armatur strömt. Anschließend wird die Armatur wieder geschlossen – und mit jeder weiteren Nutzung Wasser gespart. Ein weiteres Plus: Ein optimal einreguliertes Eckventil ermöglicht auch ein fein justiertes Verhältnis zwischen Kalt- und Warmwasser – das erhöht den Komfort beim Händewaschen. Spartipp unter dem Waschtisch: Eckventile mit Regulierfunktion lassen sich mit wenigen Handgriffen so einstellen, dass Wasser- und Energieverbrauch reduziert werden. Foto: Schell GmbH & Co. KG/akz-o



H-M-SERVICE
W. MATUSZEWSKI

ABFLUSS VERSTOPFT?
RUFEN SIE UNS AN!
WIR SIND RUND UM DIE UHR FÜR SIE DA
0171-5829325

•SANIERUNGEN• •GEBÄUDEBETREUUNG•
•MIETTOILETTEN• •TV-UNTERSUCHUNG•

Hohe Str. 54 Tel.: 06063 - 9519597 witek-matuszewski@gmx.de
64732 Bad König Fax: 06063 - 5792091 Mobil: 0171 - 5829325



Horst Kares
Asselbrunn 2-4
64720 Michelstadt
horstkares@t-online.de

- Badsanierungen
- Sanitär
- Wärmepumpen
- Solaranlagen
- Brennwertkessel
- Holzkessel

Seit 1967
Ihr
qualifizierter
Partner!

Telefon 0 60 61 / 32 23 • Fax 7 21 85

Medizin

ANZEIGE

MIGRÄNE?

In unter 1h raus aus der Nummer.1



Mit der Nummer 1*: **Formigran.**

- Wirkt gezielt an der Schmerz-Stelle
- Bekämpft die Migräne-Ursache
- Mildert auch Begleiterscheinungen

Für Ihre Apotheke:
Formigran
(PZN 02195485)



www.formigran.de

*Absatz nach Packungen, OTC Arzneimittel mit Naratriptan und Almotriptan; Quelle: Insight Health, MAT 06/2023 • Vor der Einnahme sollte Rücksprache mit einem Arzt gehalten werden. • https://pubmed.ncbi.nlm.nih.gov/10321110/ FORMIGRAN 2,5 mg Filmtablette, Wirkstoff: Naratriptan (als Naratriptanhydrochlorid), Akute Behandlung der Kopfschmerzphasen von Migräneanfällen mit und ohne Aura. Enthält Lactose. www.formigran.de • Zu Risiken und Nebenwirkungen lesen Sie die Packungsbeilage und fragen Sie Ihre Ärztin, Ihren Arzt oder in Ihrer Apotheke. • PharmaSGP GmbH, 82166 Grafelfing

Schmerzen in Knie, Hüfte oder Händen?

Diese natürlichen Arzneitropfen begeistern bei Arthrose

25 Millionen Deutsche leiden tagtäglich unter Gelenkschmerzen. Die Ursache ist meist Gelenkverschleiß (Arthrose). Insbesondere Menschen in fortgeschrittenem Alter sind betroffen. Die gute Nachricht: Mit speziellen Arzneitropfen kann Arthrose wirksam behandelt werden (Rubaxx Arthro, Apotheke).

Arthrose – was ist das eigentlich?
Arthrose trifft nahezu jeden. Denn es handelt sich um eine



„Seit Tagen habe ich keine Schmerzen mehr im Knie! Ich werde die Tropfen weiter nehmen.“
(Klaus W.)

Verschleißerkrankung der Gelenke, die mit zunehmendem Alter immer weiter fortschreitet. Durch die jahrelange Belastung baut sich die schützende Knorpelschicht zwischen den Knochen mehr und mehr ab. Ist irgendwann nicht mehr ausreichend Knorpel übrig, beginnen die Knochen aufeinander zu reiben und Schmerzen zu verursachen. Zusätzlich sammelt sich Knorpelabrieb, der zu Entzündungen und noch mehr Schmerzen führen kann.

Wirksamer Arzneistoff überzeugt

Um diese quälenden Beschwerden in den Griff zu bekommen, haben Forscher verschiedene Arzneipflanzen ausgiebig untersucht. Eine stach dabei besonders heraus: Die Weißbeerrige Mistel! Ihr Wirkstoff (enthalten in Rubaxx Arthro) hat sich speziell bei Arthrose bewährt: Er wirkt nicht nur schmerzlindernd, sondern ist auch entzündungshemmend – und setzt damit an den beiden Hauptproblemen der Arthrose an. Was unsere Experten zusätzlich



begeistert: Der Wirkstoff der Weißbeerrigen Mistel kann sogar bestimmte Körperzellen stoppen, die knorpelschädigende Stoffe produzieren.

Starke Kombi: wirksam und verträglich
Rubaxx Arthro ist speziell bei Arthrose zugelassen und bietet

Betroffenen nicht nur wirksame, sondern zugleich gut verträgliche Hilfe: Anders als viele herkömmliche Schmerzmittel haben die Arzneitropfen keine bekannten Neben- oder Wechselwirkungen mit anderen Arzneimitteln. Rubaxx Arthro, die Nr. 1* Arzneitropfen bei Arthrose, ist rezeptfrei in jeder Apotheke erhältlich.

Unsere Experten raten daher: Gehen Sie bereits bei ersten Anzeichen von Gelenkverschleiß aktiv dagegen vor, bevor die Schmerzen Ihren Alltag bestimmen.

Noch mehr Power für Gelenke

Wir empfehlen, die Gelenkgesundheit zusätzlich mit **Rubaxx Komplex** (Apotheke, PZN: 17884291) zu unterstützen. Besonders Arthrose-Patienten sollten auf eine ausreichende Menge an Vitaminen und Mineralstoffen achten. In **Rubaxx Komplex** sind essenzielle Nährstoffe für die Funktionalität unserer Gelenke kombiniert, welche zum Erhalt von normalen Knochen, Knorpeln und Bindegewebe beitragen.

Für Ihre Apotheke:
Rubaxx Arthro
(PZN 15617516)



www.rubaxx.de

*Arzneitropfen bei Verschleißerkrankungen der Gelenke; Absatz nach Packungen, Quelle: Insight Health, MAT 06/2023 • Abbildung Betroffenen nachempfunden, Name geändert. RUBAXX ARTHRO, Wirkstoff: Viscum album Ø, Homöopathisches Arzneimittel bei Verschleißerkrankungen der Gelenke. www.rubaxx.de • Zu Risiken und Nebenwirkungen lesen Sie die Packungsbeilage und fragen Sie Ihre Ärztin, Ihren Arzt oder in Ihrer Apotheke. • PharmaSGP GmbH, 82166 Grafelfing



Medical WELLNESS und SHOPPING

Die Verbraucherausstellung für Gesundheit und Fitness in Bad König

FREITAG, SAMSTAG & SONNTAG 02.02.-04.02.2024
Sonntags-Verkauf von 11.00 bis 18.00 Uhr

Offizielle Eröffnung am Samstag, 03.02.2024 um 11.00 Uhr durch Bürgermeister Axel Muhn



Wellness-Themen-Bars

- Kaffee-Bar
- Smoothie-Bar
- Protein Shake



Gesund kochen & backen

- Kochvorführungen
- Fachberatungen



Fitness für Ihre Gesundheit

- Ernährungsberatung
- Sonder-Aktionen



Beauty & Schönheit

- Naturkosmetik
- Fachliche Beratung zur Ästhetischen Chirurgie



Blieben Sie gesund

- Krankenkassen
- Fitness-Studio



Streetstepper

Die Alternative zum Fahrrad bei Rücken-/Gelenkproblemen

MITMACHEN & GEWINNEN **BIS ZUM 04.02.2024**

Medical WELLNESS GEWINNSPIEL

1. Preis GETFIT
 FITNESS-GUTSCHEIN VON FITNESS- & GESUNDHEITS-ZENTRUM GETFIT 1x500€

2. Preis
 ERLEBNIS-GUTSCHEIN VON STREETSTEPPER JÜRGEN BREUNIG 1x200€

3. Preis
 MÖBEL KEMPF EINKAUFSGUTSCHEIN 1x100€

STREETSTEPPER ...step outside

Gewinnspiel-Teilnahmebedingungen: Der Rechtsweg ist ausgeschlossen. Mitarbeiter der Firma Möbel Kempf, Mobile und deren Angehörige können nicht teilnehmen. Zur Teilnahme berechtigt nur die Original-Teilnahmekarte vor Ort. Eine Barauszahlung ist nicht möglich. Pro Person ist nur 1 Teilnahmekarte gültig. Einfach Coupon im Einrichtungshaus Möbel Kempf in Bad König ausfüllen und bis spätestens 04.02.2024 abgeben. Die Gewinner werden schriftlich benachrichtigt.

JESSICA BEHRENDT

LIVE MUSIK
 04.02.24
 12-17 Uhr

Musik für Ihr Event!

Jessica Behrendt
 Breuberg,
 0151 241 77 352

ÖFFNUNGSZEITEN:
 Mo - Fr: 10.00 - 19.00 Uhr, Sa: 10.00 - 18.00 Uhr



IN BAD KÖNIG **Kempff**

Möbel Kempf GmbH,
 Zeller Gewerbezentrum 21, 64732 Bad König-Zell,
 Telefon: 0 60 63/9 50-0 Direkt an der B45 Abfahrt Zell.

e-mail: info@moebel-kempf.de www.moebel-kempf.de