



Das Beste vom Tag aus dem Odenwald

Odenwälder Journal
www.odw-journal.de

Odenwälder Journal

Wochenzeitung für den Odenwaldkreis

Samstag, 16. März 2024 - Nummer 11 - 41. Jahrgang - Gesamtauflage 39.800 Exemplare
Telefon 06165/93090 - Fax 0 61 65 / 93094 0 - info@odw-journal.de - www.odw-journal.de

Lebenswertes Miltenberg
Seite 11

Odenwälder Journal verlost Karten für Gypsy Swing
Seite 16



Auto Frühling

Machen Sie ihr Auto urlaubsfit
Seiten 7-9



Ihr Partner für KIA und MITSUBISHI

in Obernburg

- Riesige Auswahl
- Starke Angebote
- Ausgezeichneter Service



Dieselstr. 4 63785 Obernburg
Tel. 0 60 22 / 71081-0
verkauf@seitz-autohaus.de
www.seitz-autohaus.de

Meldungen

Drogen und Waffen gefunden

Brensbach. Bei der Durchsuchung von Wohnräumen eines 38-Jährigen am Donnerstag, 7. März, fand die Polizei wenige Gramm Amphetamin und Haschisch.

Dazu konnten die Polizisten scharfe Munition unterschiedlichen Kalibers, drei Schreckschuss-Waffen, Schlagstöcke und Messer finden.

Gegen den 38-Jährigen besteht ein behördliches Waffenverbot, das jeglichen Umgang mit Gegenständen nach dem Waffengesetz untersagt.

Zudem lag ein Haftbefehl mit einer zu verbüßenden Freiheitsstrafe von 100 Tagen vor.

Der 38-Jährige wurde festgenommen und in eine Justizvollzugsanstalt eingeliefert. *red*

Zwei Vermisste wiedergefunden

Groß-Bieberau/Fränkisch-Crumbach. Die Suche nach einem vermissten 13-Jährigen sowie einem 90 Jahre alten Mann hat am Montagabend, 11. März, hatte ein gutes Ende.

Gegen 16.45 Uhr wurde der Polizei mitgeteilt, dass ein 13 Jahre alter Junge nicht von der Schule nach Hause gekommen sei. Bei der Fahndung kamen auch Mantrailer-Hunde sowie ein Polizeihubschrauber rund um Reinheim und Groß-Bieberau zum Einsatz.

Ebenso fahndete die Polizei öffentlich über Hessenwarn nach dem vermissten Jugendlichen.

Schließlich konnte der 13-Jährige gegen 21.30 Uhr in Darmstadt wohlbehalten gefunden werden. Ebenfalls wohlbehalten, aber leicht unterkühlt fand die Polizei einen vermissten 90-Jährigen gegen 0.50 Uhr auf einem Gartengrundstück in Fränkisch-Crumbach.

Angehörige meldeten den älteren Herren gegen 22.20 Uhr als vermisst. *red*



Flammen zum Frühlingsstart im Odenwaldkreis

Die Tradition des Feuers kennzeichnet Frühling und Ostern



Kräftig und farbenfroh strahlen die Lärmfeuer gegen den Nachthimmel – ein Erlebnis, das von weiteren Aktionen begleitet wird. *Fotos: Archiv*

Odenwaldkreis. Der Frühling steht vor der Tür, und zwar am Mittwoch, 20. März. An diesem Datum sind Tag und Nacht genau gleich lang. Dieser kalendarische Frühlingsanfang wird traditionell feurig begrüßt – sowohl in heidnischer wie christlicher Tradition. Ein Gedanke dahinter war die symbolische Vertreibung des Winters und das Entfachen des Lebens, das mit dem Frühlingsbeginn einherging. Totholz und Laub werden zu Stapeln zusammengebracht und dann feierlich entzündet.

Bei größeren Veranstaltungen werden die Stapel seit einem Unfall in den 1980er Jahren, bei dem fünf Jugendliche verbrannt sind, oft überwacht.

Am Samstag werden Lärmfeuer an mehreren Orten im Odenwaldkreis entfacht. Hier ist der Hintergrund weniger der Frühlingsanfang, vielmehr wird an die Tradition einer alten Signalmethode angeknüpft, die die Römer verwendet haben. Zwar sind die Signalfeuer historisch nicht für den Limes im Odenwaldkreis belegt, das macht aber bei den Teilnehmern und Schaulustigen keinen Abbruch an der Feuerfreude. In Brensbach Hippelsbach an der Bauernstube, in Unter-Mossau auf der Wiese an der Daumsmühle und in Oberzent-Ro-

thenberg auf der Höhensiedlung sollen die Feuer brennen.

Damit ist die „heiße“ Tradition noch nicht vorbei. Eine Woche später werden Osterfeuer entzündet, die das Einläuten des Frühlings zum Osterfest signalisieren. Hier finden auch Traditionen wie der Sprung über das Osterfeuer ihre Anwendung – eine Vermischung von Aberglaube, heidnischer Sitte und christlicher Überzeugung – kann doch der Sprung über das Feuer als Sprung über den Höllenschlund mit der Wiederauferstehung Christi gelesen werden.



Der Bund für Umwelt und Naturschutz Deutschland (BUND) gibt Tipps zu den Feuern im Frühling: So sollte das gestapelte Brennholz sorgfältig auf

Tiere untersucht werden, besonders wenn der Stapel schon länger unberührt gestanden hat. Zaunkönig, Rotkehlchen und Amsel, aber auch andere Vögel nisten gerne im Gesträuch. Auch Igel, Sieben- und Gartenschläfer schlagen gerne ihr Quartier darin auf. Gegebenenfalls wird der Stapel umgeschichtet, um den Tieren Gelegenheit zur Flucht zu bieten.

Privatleute sollten allerdings zurückhaltend sein – eigene Frühjahrsfeuer sind der Kommune zu melden, zudem kann das Feuer leicht außer Kontrolle geraten. Als Alternative empfiehlt sich ein Feuer in einer relativ gesicherten Umgebung wie etwa dem eigenen Grill. *Sven Iwertowski*




BERUFSWELT ODENWALD

ODENWÄLDER JOBBÖRSE.



Ankauf von Sport- und Sammlerwaffen, auch ganze Sammlungen sowie Waffen aller Art.

EWB vorhanden „Seriös, zuverlässig und fair.“
Sofortige Barzahlung.

Angebote bitte an:
– **Waffenstübchen** –
L. Bäcker • Heuweg 4, 67551 Worms
Tel. 0 62 41 / 3 69 47 34 • Mobil 01 78 / 5 24 27 74
waffen-ankauf@web.de

Werben Sie auch online!



Odenwälder Journal

AYLUX
SONNENSCHUTZSYSTEME

Rabatt-Coupon
in dieser Ausgabe!

20%
RABATT AUF ALLE GLAS-TERRASSENDÄCHER

10%
RABATT AUF ALLE LAMELLENDÄCHER

stetter-lagerverkauf.de

Wer weniger Kosten hat, kann billiger verkaufen!

Logos for AEG, BOSCH, Miele, stetter, @bauknecht, SIEMENS.

Mimi gibt Umweltunterricht

Clowntheater mit nützlichen Tipps

Bad König. Vor Kurzem fand im Gemeindesaal der evangelischen Kirche in Bad König-Zell die „Prima-Klima-Show“ des Lakritzes Clowntheaters statt. Zu Gast waren die Schulgemeinschaft Bad König-Zell und fünf Klassen der Brückenschule Erbach. Die „Prima-Klima-Show“ ist eine Schulstunde mit Umwelt-Tipps und Anregungen für Grundschul Kinder, die sie direkt in ihrem Alltag umsetzen können. Durch die Schulstunde führten Mimi Energy und der schlaue Rabe Rudi. Unterstützt wurden die

beiden von dem gelehrten Professor Pfiffikus, der die gängigsten Themen rund um den Klima- und Ressourcenschutz wissenschaftlich beleuchten und diese mit den erstaunlichsten Apparaturen beleben konnte. Die insgesamt rund 100 Kinder wurden durch Quizrunden, Hitparade und Interaktionstheater direkt in das Theaterstück einbezogen. Zahlreiche Energie- und Umwelttipps wurden in kleine, witzige Szenen gepackt und zum Ausprobieren und Weitererzählen mit nach Hause gegeben.

Apropos



von Volker Zaborowski, Chefredakteur

Chaos-Tage

Ein Hauch von Frühling wehte dieser Woche über das Land. Temperaturen von bis zu 20 Grad - und das im März! Ja, der Winter war bislang generell viel zu warm und mitunter stellte sich schon so etwas wie Frühlingsstimmung bei uns ein. Eigentlich ist das ja auch gut so. Auch das österliche Fernweh wurde bei dem einen oder anderen geweckt. Die Lust aufs Reisen wird allerdings derzeit massiv torpediert. Streik im Nahverkehr, Streik beim Bodenpersonal der Lufthansa. Die große Verschwörung gegen uns Reisende scheint im vollen Gange. Und das sind eine ganze Menge. Ein irrlichternder GDL-Vorstand lässt seine Muskeln spielen und tausende von Flugreisenden werden in Geiselhaft genommen. Fehlt eigentlich nur noch, dass demonstrierende Bauern die Autobahnen lahmlegen. Dann wären die Chaostage made in Germany zu Ostern perfekt.

ERBACHER LICHTSPIELE
 RESERVIERUNGSHOTLINE: **06062 - 4932**
 ONLINE-RESERVIERUNG: erbacher-lichtspiele.de
PROGRAMMÜBERSICHT: 14.03. - 20.03.2024

www.erbacher-lichtspiele.de



Mimi Energy mit den „Sonny-Boys“ und ihrem Klima-Rap.
 Foto: Veranstalter

Das Beste vom Tag aus dem Odenwald
Odenwälder Journal
www.odw-journal.de

Journal online

TOP 3 der Woche auf der Facebook-Seite des Odenwälder Journals
 06.03. bis 11.03.2024



TOP 1
Abmahnung wegen „Formfisch“
 (Hessen, 6. März)



TOP 2
Drogen, Waffen, Haftbefehl
 (Brensbach, 8. März)



TOP 3
Nächster Bauabschnitt in Höchst beginnt
 (Höchst, 11. März)

Beilagenhinweis

Edeka,
 Autohaus
 Manfred Müller,
 Aldi,
 Blumen Müller,
 dm-Drogerie,
 Expert Stommel,
 JYSK,
 Möbel Kempf,
 LIDL,
 Möbel Roller,
 Netto,
 Penny,
 ROFU,
 Rossmann,
 Tegut,
 Thomas Philipps,
 Toom Baumarkt,
 RWZ Agravis

Auflösung des Rätsels vom 9. März 2024

P	A	E	I										
P	A	T	R	O	N	A	T	B	A	S	S	E	T
B	E	I	G	A	B	E	B	U	T	T	E	R	
W	I	E								A	M	I	
D	I	L	L							D			
N	E									L	I	A	S
D	N	A								F	U	S	S
L										M	B		
W	E	I	S	S	B	S	E	M	E	R			
M	A	E	H	O	E	M	I	M	O	S	E		
O	N	A	M	A	I	S	O	N	E	T	T	E	

Zuhause gesucht

Tonja wurde wie das Kind Tapsy auf der Straße gefunden. Sie ist gut verträglich mit Mensch, Hund und Katze und passt auch in Familien mit Kindern. Tonja ist geimpft, gechippt und kastriert. Sie ist zwei Jahre alt, 28 Zentimeter groß und wiegt sechs Kilogramm.



Tonja

Fundkater Strolch ist sehr menschenbezogen, spielt gerne, ist aber kein großer Schmuser. Ab und zu hat er Anfälle unklarer Ursache und bekommt deswegen Medikamente. Strolch ist etwa sieben Jahre alt und sucht ein ruhiges Zuhause mit späterem Freigang, in dem man sich um ihn und seine gesundheitlichen Probleme kümmert.



Strolch

HOFFUNGSVOLLE TIERBLICKE
www.htb.ev.de
 Tel. 06068-4785493 oder 0162-2939838

TIERE IN NOT ODENWALD
www.tiere-in-not-odenwald.de
 Tel. 06063-939848

Ihre Ansprechpartner für gewerbliche Anzeigen

Gaby Marberg
 für Brensbach, Fränkisch-Crumbach, Reichelsheim, Bad König und Brombachtal
 Telefon 0 61 65 / 93 09 46
 Mobil 01 51 / 75 08 16 78
g.marberg@odw-journal.de

Matthias Mann
 für Lützelbach, Höchst, Breuberg, Erbach, Michelstadt, Mossautal, Oberzent, Landkreise Aschaffenburg und Miltenberg
 Telefon 0 61 65 / 93 09 50
 Mobil 0176 / 64 65 79 93
m.mann@odw-journal.de

altrömischer Kaiser	Leim	maßregeln, rügen	blindwütiges Töten	persönl. Geheimzahl (Abk.)	Bergbach	deutsche Vorsilbe	Kosewort für Großvater	Gegner Luthers † 1543	Kosenname e. span. Königin	Hinweis
						Lagerarbeiter				
Bodenbelag						Rheinlastkahn		religiöses Lied		
früherer Name Tokios								dän. Filmkomiker †		
russ. Schriftsteller † 1972								US-Raumfahrtbehörde	Kampfrichter (Kw.)	Ausruf der Überraschung
Fluss durch Florenz			US-Filmtrophäe							
nicht hügelig, eben	Ballwiederholung b. Tennis	helles englisches Bier						großes nord. Hirschtier		bestimmter Artikel (4. Fall)
					Kfz-Z. Heilbronn	holländischer Sänger (Bruce)	Segelstange	Flüssigkeitsmaß (Abk.)	altes Maß der Motorenstärke	Ziffernkennung (engl.)
Schaffensfreude				englisch: nach, zu			Maß der Stromstärke			
Fluss durch Gerona (Span.)				ein Befinden						

BLATZ

Heizungsbau · Sanitär · Schlosserei · Spenglerei

ENERGIESPAREND HEIZEN

Relystraße 31 • 64720 MICHELSTADT
 Tel. 06061-55 33 • Fax 06061-44 15
 E-Mail: info@blatz.de • www.blatz.de
 Mobil 0171-7 23 69 11

Zustellreklamation
 bitte an Tel: 06165 930-90

IMPRESSUM:

Herausgeber: Odenwälder Journal Medienhaus GmbH
Geschäftsstelle: Nelkenstraße 1
 64750 Lützelbach, Telefon 0 61 65 / 930 90
 Fax 0 61 65 / 930 940, info@odw-journal.de

Geschäftsführung: Volker Zaborowski,
 Markus Echternach, René Schneider ppa

Chefredaktion: Volker Zaborowski (V.i.S.d.P.)

Redaktionsleitung: Dr. Sven Iwertowski

Satz: Druck- und Pressehaus Naumann GmbH & Co. KG
 Gutenbergstraße 1, 63571 Gelnhausen

Vertrieb: EGRO Direktwerbung GmbH,
 Bieberer Straße 137, 63179 Obertshausen

Druck: Druck- und Pressehaus Naumann GmbH & Co. KG
 Gutenbergstraße 1, 63571 Gelnhausen

Gesamt-Auflage: 39.800 Exemplare

Anzeigenpreisliste: Nummer 3

Ercheinungsgebiet: Bad König, Brensbach, Breuberg, Brombachtal, Erbach, Fränkisch-Crumbach, Höchst, Lützelbach, Michelstadt, Mossautal, Oberzent, Reichelsheim.

Keine Rückgabe von unverlangt eingesandten Manuskripten. Veröffentlichte Artikel entsprechen nicht immer der Meinung des Herausgebers. Für Druckfehler keine Haftung. Abdruck und Vervielfältigungen von redaktionellen Beiträgen sowie von uns gestalteten Anzeigen bedarf der ausdrücklichen Genehmigung der Odenwälder Journal Medienhaus GmbH

Verteilung: Kostenlos an alle Haushalte im hessischen Odenwaldkreis und Teile des Landkreises Darmstadt/Dieburg. Privathaushalte innerhalb geschlossener Ortschaften im Verteilgebiet bekommen durch Einstecken der Zeitungen in vorhandene Briefkästen mit Namensschild ein Exemplar in den Briefkasten geliefert. Abseits stehende Häuser, Weiler, Kleinstsiedlungen und Gehöfte werden nicht in die Verteilung einbezogen. Briefkästen mit einem erkennbaren Werbeverbot werden nicht beliefert. Beliefert werden auch Haushalte, deren Briefkästen mit dem hauseigenen Aufkleber "Keine Reklame, Odenwälder Journal JA" versehen sind.

Aufkleber können beim Odenwälder Journal, Nelkenstraße 1, 64750 Lützelbach, angefordert werden.

ANZEIGEN-ANNAHMESTELLEN:
 • nur Geschäfts-Anzeigen •

GABY MARBERG
 Tel. 0 61 65 / 93 09 46
 Mobil 01 51 / 75 08 16 78
 E-Mail: g.marberg@odw-journal.de

für Brensbach, Fränkisch-Crumbach, Reichelsheim, Bad König und Brombachtal.

MATTHIAS MANN
 Tel. 0 61 65 / 930 950 • Fax 930 940
 Mobil 01 76 / 64 65 79 93
 E-Mail: m.mann@odw-journal.de

für Erbach, Michelstadt, Mossautal, Oberzent, Landkreise Aschaffenburg und Miltenberg, Höchst, Breuberg, Lützelbach

UNSERE E-MAIL ADRESSEN

Anzeigen: anzeigen@odw-journal.de
 Presstexte: info@odw-journal.de

Blutspende in Erbach

Erbach. Blutspendeinteressierte können am Mittwoch, 20. März, von 14.30 Uhr bis 19.30 Uhr in der Werner-Borchers-Halle, Otto-Glenz-Straße 1, Blut spenden. Termine werden online reserviert unter: www.blutspende.de/termine *red*

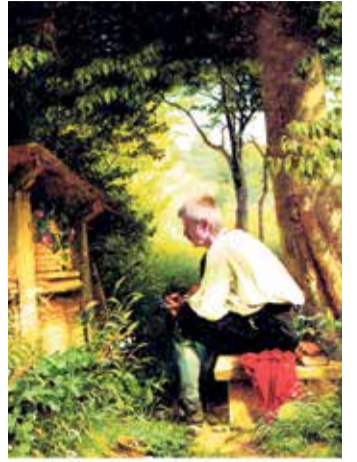
www.odw-journal.de

Umbauarbeiten am Hochbehälter

Höchst. Das Wasserwerk der Gemeinde Höchst wird in der Nacht von Donnerstag, 21., auf Freitag, 22. März, von 22 bis 4 Uhr Umbauarbeiten am Hochbehälter in Hassenroth durchführen. Währenddessen wird es im Ortsteil Hassenroth zu Einschränkungen und gegebenenfalls Unterbrechungen in der Wasserversorgung kommen. Zapfmöglichkeiten sollten während der Arbeiten geschlossen sein, Waschmaschinen nicht genutzt werden. Nach Wiederinbetriebnahme kann es zu kurzzeitiger Trübung im Wasser kommen. *red*

Zu Dr. Detlef Eichberg

Dr. Detlef Eichberg ist promovierter Naturwissenschaftler und war von Juli 1981 bis Juli 2022 Inhaber und Leiter einer Apotheke in Lützelbach. Seit August 2021 verfasst der 70-Jährige an dieser Stelle Beiträge zu Gesundheitsthemen und allgemeinen Lebensfragen.



von Dr. Detlef Eichberg

Traubensilberkerze und Teufelskralle

Untersuchungen an den Frauenkliniken in Göttingen und Heidelberg haben ergeben, dass ein Extrakt aus *Cimicifuga racemosa* (deutsch: Traubensilberkerze) die Wirkung der Östrogene imitieren kann. Da die Östrogen-Konzentration während der sogenannten Wechseljahre bei Frauen abnimmt, kann zunächst versucht werden, das Defizit mit Cimicifuga etwas zu kompensieren. Die Pflanzenhormone in der Traubensilberkerze wirken dabei als selektive Östrogen-Aktivatoren. Hierdurch resultiert ein positiver Einfluss auf die Psyche. Weiterhin kann versucht werden, Osteoporose und anderen

misslichen Empfindungen im Klimakterium, wie z.B. die legendären Hitzewallungen, etwas vorzubeugen. Allerdings sind die pflanzlichen Wirkungen nicht mit der Zuverlässigkeit einer medizinischen Hormontherapie mit Östrogenen zu vergleichen. Eine weitere Heilpflanze, die ich an dieser Stelle vorstellen möchte, ist die Teufelskralle. Die scharfen Widerhaken an den Früchten dieser in der afrikanischen Kalahari vorkommenden Pflanze haben ihr den Namen gegeben. Mittlerweile kann man auf über fünfzig Jahre moderne Forschung und therapeutische Erfahrung mit dieser Heilpflanze zurückblicken. In sogenannten Doppel-Blindstudien, bei denen weder die Patienten, noch die Therapeuten wissen, ob ein Wirkstoff haltiges Präparat oder ein Placebo ohne Wirkstoff verabreicht wurde, konnte eine Linderung von Schmerzen und Entzündungen bei degenerativen Erkrankungen des Bewegungsapparates (z.B. Arthrose), sowie bei Erkrankungen des rheumatischen Formenkreises nachgewiesen werden. Nicht nur die deutsche Zulassungsbehörde, sondern auch die zuständige Europäische Kommission E bewerten daher die Anwendung der Teufelskralle in den erwähnten Indikationsbereichen als positiv.

Künstliche Intelligenz im Wald

Messverfahren für klare Analysen

Erbach. Zum Tag des Waldes am Mittwoch, 21. März, lädt die Odenwald-Akademie zum nächsten Wald-Vortrag um 19 Uhr ins Haus der Energie ein. Prof. Dr.-Ing. Dorota Iwaszczuk, vom Fachbereich Bau- und Umweltingenieurwissenschaften der TU Darmstadt, spricht dann über „Künstliche Intelligenz in Fernerkundung zur Modellierung von Waldschichten: Fokus auf das Unterholz“. In ihrem Vortrag zeigt Iwaszczuk, mit welchen terrestrischen und luftgestützten Messverfahren die Vegetation effektiv erfasst werden kann. Insbesondere wird die Kartierung der Waldvegetation in niedrigen Höhen bis zu zwei Metern vorgestellt, etwa, um für den Hochwasserschutz



und für die Untersuchung der Auswirkungen von Waldbränden notwendigen Informationen zu liefern. Der Vortrag beantwortet die Frage, welche Rolle dabei KI spielen kann – nicht zuletzt wird auch diskutiert, welche Risiken der breite Einsatz von KI mit sich bringen kann. Anmeldung unter Tel.: 06062-70385 oder per E-Mail: r.jarillo@odenwaldkreis.de. *red*

Prof. Dr.-Ing. Dorota Iwaszczuk, Fachbereich Bau- und Umweltingenieurwissenschaften der TU Darmstadt, spricht am 21. März über „Künstliche Intelligenz in Fernerkundung zur Modellierung von Waldschichten: Fokus auf das Unterholz“. Foto: Lukas Einsele



12. Woche. Gültig ab 18.03.2024

REWE CENTER MICHELSTADT Dein Markt

Deine Auswahl – auch beim Preis.

<p>Krombacher Pils versch. Sorten, je 20 x 0,5-l-Fl.-Kasten (1 l = 1.10) zzgl. 3.10 Pfand</p> <p>Knaller 10,99</p>	<p>Tyskie Pils je 20 x 0,5-l-Fl.-Kasten (1 l = 1.40) zzgl. 3.10 Pfand</p> <p>Aktion 13,99</p>
<p>Jever Pilsener versch. Sorten, je 20 x 0,5-l-Fl.-Kasten (1 l = 1.20) zzgl. 3.10 Pfand</p> <p>Knaller 11,99</p>	<p>Pilsner Urquell je 20 x 0,5-l-Fl.-Kasten (1 l = 1.50) zzgl. 3.10 Pfand</p> <p>Aktion 14,99</p>
<p>Gösser Natur Radler je 20 x 0,5-l-Fl.-Kasten (1 l = 1.50) zzgl. 3.10 Pfand</p> <p>Aktion 14,99</p>	<p>Mönchshof Brauspezialitäten versch. Sorten, je 20 x 0,5-l-Fl.-Kasten (1 l = 1.40) zzgl. 4.50 Pfand</p> <p>Knaller 13,99</p>

REWE Markt GmbH, Domstr. 20 in 50668 Köln, Namen und Anschrift der Partnermärkte findest du unter www.rewe.de oder der Telefonnummer 0221 - 177 397 77. Unser Unternehmen ist Bio-zertifiziert durch DE-BIO-006. Druckfehler vorbehalten. Abgabe nur in haushaltsüblichen Mengen. Aktionspreise sind zeitlich begrenzt. Verkauf nur solange der Vorrat reicht.

Optimal Markt

KFZ-ANKAUF

**WIR KAUFEN JEDES FAHRZEUG
JEDE MARKE • JEDES ALTER • JEDER ZUSTAND**

PKW BUSSE GELÄNDEWAGEN WOHNMOBIL UNFALLWAGEN MOTORRAD

ALLES ANBIETEN • SOFORT BARGELD

EINFACH & SICHER!
Jederzeit erreichbar (Montag - Sonntag)!

☎ 06157/8085654 o. 0176/11199111

A.G. Automobile • Robert-Bosch-Str. 4 • 64319 Pfungstadt
a.g.automobile1@web.de • www.kfz-ankauf-24h.de

Kaufe Autos

PKW's, Busse, LKW, Geländewagen, Wohnwagen/-mobile, Traktoren, Bagger, auch mit Mängeln, Zustand egal.
Bitte alles anbieten, Zahle bar und Fair.

24 Stunden erreichbar!
06157/9168006
0177/3105303

KFZ BAR ANKAUF

Alle Fahrzeuge
PKW's, Busse, Geländewagen, Wohnmobile, Wohnwagen, Oldtimer, Traktoren, Bagger.
Alles anbieten!
(Baujahr, Km, Zustand egal).
Sofort Bargeld! Jederzeit erreichbar.

**06158 - 6086988
0173 - 3087449**

1.300.000 m Draht und 1800 Türen und Tore immer an Lager!

ZÄUNE • GITTER • TORE

Draht-Weissbäcker KG
Steinstr. 46-48, 64807 Dieburg
Tel. (060 71) 988 10 • Fax (060 71) 5161
Internet: www.draht-weissbaecker.de
E-Mail: draht@weissbaecker.de

- Draht- und Gitterzäune • Tore
- Schiebetore • Drehkreuze
- Schranken • Türen • Gabionen
- Pfosten • Sicherheitszäune
- Mobile Bauzäune • Alu-Zäune
- sämtliche Drahtgeflechte
- Alu-Toranlagen • Rankanlagen
- auch Montagen
- auch Privatverkauf

KFZ-Ankauf

Kaufe gegen bar: Pkws, Busse, Lkws, Geländewagen, Wohnmobile, Pick-Up mit Mängeln u. viele km ohne oder mit TÜV, Motor oder Getriebschaden, suche auch Agria. **Tel. 0177 / 2802695** oder über **WhatsApp 24 Std. erreichbar** o. per **E-Mail: tufan_83@hotmail.de**

KFZ-Ankauf

Wir kaufen Wohnmobile + Wohnwagen
Telefon 03944-36160
www.wm-aw.de Fa.

Frau Milli kauft: Pelze, Nerze aller Art, Kleidung, Schreib- und Nähmaschinen, Bilder, Porzellan, Bleikristall, Uhren, Teppiche, Brücken, Krüge, Münzen, Bernstein, Silber aller Art, Silberbesteck, Alt- und Bruchgold, Zahngold, Goldschmuck, Modeschmuck, Leder- und Krokotaschen, Antiquitäten, Messing, Gardinen, Möbel, Schallplatten, Orden, Ferngläser, Puppen, Briefmarken, Kompl. Nachlässe aus Haushaltsauflösungen. Kostenlose Beratung u. Werschätzung. Zahle bar vor Ort. Täglich: 7:30 - 21 Uhr, auch am Wochenende. ☎ 069 - 59772692

Bauen & Wohnen

Dachreparaturen preiswert & fachgerecht
Tel. 0175 9542278

Herr Leibniz kauft an: Pelze aller Art, Alt- und Bruchgold, Zahngold, Goldschmuck, Münzen, Uhren, Perlen, Modeschmuck, Bernsteinschmuck, Perücken, Puppen, Leder- und Krokotaschen, Figuren, Eisenbahnen, Ferngläser, Bleikristalle, Kleidung, Orden, Gobelin, Messing, Bilder, Zinn, Silberbesteck, Krüge, Teppiche, Porzellan, Schallplatten, Nähmaschinen, Schreibmaschinen, Bücher, Möbel, Gardinen, auch Haushaltsauflösungen, kostenlose Beratung und Anfahrt sowie Werteschätzung. Zahle absolute Höchstpreise, 100% seriös und diskret. Barabwicklung vor Ort von Mo. - So. 8.00 - 20.00 Uhr ☎ 06104/9879935

Frau Danna sucht: Kaufe Pelze, Alt-, Bruch-, Zahngold, Goldschmuck, Suche Lampen, Perücken, Puppen, Bernstein, Haushaltsauflösungen, Bleikristalle, Bilder, Modeschmuck, Silber, Leder- und Krokotaschen, Schallplatten, Schreib- und Nähmaschinen, Figuren, Gobelins, Teppiche, Porzellan, Krüge, Zinn, Möbel, Küchen, Gardinen, Tischdecken, Uhren. Kostentl. Beratung. Anfahrt sowie Werteschätzung. Zahle Höchstpreise. 100% diskret, Barabwicklung vor Ort. Mo.-So. 7.30-21 Uhr. ☎ 069 - 34875842

Nebenbeschäftigung als Zeitungszusteller für Jugendliche ab 13 Jahren am Wohnort. Bei Interesse melden: 06104-49700

1A Trapezbleche auf Maß direkt v. Hersteller.
5% online Rabatt + Lieferung bundesweit
☎ 03685/40914-0
www.dachbleche24-shop.de

Sammlerin Amalia kauft Pelze, Nerze, Silberbesteck und Uhren aller Art. Schallplatten, Nähmaschinen, Schreibmaschinen, Briefmarken, Kleider, Bernstein, Münzen, Zinn, Perlen, Kupfer, Bleikristall, Ferngläser, Perücken, Teppiche, Bilder, Ölgemälde, Möbel, Porzellan, Leder- und Krokotaschen, Krüge, Modeschmuck, Gardinen, Puppen, Orden, Figuren, komplette Nachlässe auch Haushaltsauflösungen, Altgold, Bruchgold, Zahngold, Goldschmuck, 100% seriös und diskret. Kostenlose Beratung und Anfahrt sowie kostenlose Werteschätzung. Zahle Bar vor Ort. täglich von 7:30 - 20:30 Uhr. Gerne auch am Wochenende. ☎ 069 - 25 71 84 43

Suche antike Möbel, Gemälde, Uhren, Silber, Militaria, Bücher, Krüge, Fotoapparate ☎ 06108 - 9154213

Haushaltsauflösungen, Kleinumzüge, Umzüge, Lasttaxi, Sperrmüll, Renovierungen zum günstigen Preis ☎ 06150-590216 o. 0171-3146823

Achtung! Frau Miller kauft Mäntel, Bekleidung, Trachten jegl. Art, Porzellan, Bilder, Schallplatten, Handtaschen, Zinn, Uhren, Bestecke und M-Schmuck, uvm. ☎ 0621/16650046

GEBRAUCHTWAGEN ANKAUF

Wir suchen gepflegte Fahrzeuge
BARZAHLUNG
Autohandel HYRNIK
64711 Erbach
Gewerbepark Gräsig 3
Tel.: 0171 6920587
E-Mail: hyrnik@mobile.de

SUCHE FAHRZEUGE

PKW's, Busse, Geländewagen, Wohnmobile etc. für Export. Zustand egal, zahle Höchstpreise.
Sofort Bargeld, bitte alles anbieten, jederzeit erreichbar.
**0151/7187 2306
06258/5089921**

Nette Frau sucht neue Betreuungsstelle in Privathaushalt! Ich spreche gut Deutsch und lese gerne vor. Ich habe Erfahrung mit Demenz und bettlägerigen Menschen. Nur langfristig! ☎ 0621 - 18060334, 01579 - 2452024

Wir kaufen Wohnmobile + Wohnwagen, ☎ 03944 - 36160, www.wm-aw.de Fa.

Massage - Schulter, Rücken, Fußreflexzonen

Medizinische Fußpflege
Freundliche Grüße Lena
Tel. 0 60 61 / 71 42 4
Tel. 01 79 / 5 93 26 31

Loveletter

Hausfrau (34): 01523-850 21 38

Anzeigenannahme

anzeigen@odw-journal.de
Telefon 0 61 65 / 930 92

Stellenangebote

Backhaus Bickert

#bickertstelltein

Ein Job mit Laib & Seele

Die Teams in unseren Lieblingsbackhäusern **Brensbach, Bad König, Michelstadt** und **Erbach** freuen sich über Unterstützung.

Wir suchen **Verkäufer** (m/w/d und gerne auch Quereinsteiger)

QR-CODE SCANNEN UND IN 1 MINUTE ZUM NEUEN JOB

BACKHAUS-BICKERT.DE/KARRIERE

Fa. OZB Odenwälder Zeitung u. Briefservice
Wernher-von-Braun-Str.5
64739 Höchst
06163-9391555
webmaster@ozb-logistik.de

Wir suchen Dich!
Postzusteller (m/w/d)
für unser Depot Münster
Zustellbereich Ober-Ramstadt, Dieburg, Münster

Du möchtest ein wichtiger Baustein unseres Unternehmens werden? Dann bewirb dich gerne mit vollständigen Bewerbungsunterlagen.

Das solltest du mitbringen:

- Führerschein Klasse 3 nicht zwingend erforderlich
- deutsche Sprache
- Selbstständiges Arbeiten

Das bieten wir:

- Festeinstellung
- Vollzeit oder Teilzeit
- Gute Bezahlung
- Betriebliche Altersversorgung
- sicheren Arbeitsplatz

Arbeitsbeginn zum nächstmöglichen Termin
Ansprechpartner: Herr Flechsenhar

Breuberg
Die Stadt rund um die Burg

Die Stadt Breuberg sucht zum nächstmöglichen Zeitpunkt einen

Fachbereichsleiter (m/w/d) der Bau- und Liegenschaftsverwaltung

Nähere Informationen zum Stellenangebot finden Sie auf unserer Homepage unter:
www.breuberg.de/rathaus/aktuelles/stellenangebote/

Wetter und Geschichte im Vortrag

Höchst. Wie das Wetter die Geschichte beeinflusst, können Interessierte am Donnerstag, 21. März, ab 19 Uhr im Hotel Lust in Höchst erfahren. Die Historikerin und Gräflich-Erbach-Erbachische Archivarin Antje Vollmer wird zum Thema „Klima und Kulturgeschichte – Wie das Wetter Geschichte macht“ referieren. Der Eintritt zur Veranstaltung ist frei. Weitere Infos unter: www.geschichtsverein-hoechst-odenwald.de. red

www.odw-journal.de

Wir suchen
Mitarbeiter Lager/Versand
in Vollzeit, ab August 2024
Kommissionierung, Warenannahme, LKW beladen, Verpacken, Kontrolle
TIGGO GmbH
64750 Lützelbach, Solaralle 29, Hainhaus
E-Mail: t.meixner@tiggo-gmbh.de

Wir suchen
Mitarbeiter Lager
Minijob-Basis
Container ausladen, Warenannahme, Verpacken, Retoure-Kontrolle
TIGGO GmbH
64750 Lützelbach, Solaralle 29, Hainhaus ab sofort
E-Mail: t.meixner@tiggo-gmbh.de

WIR SUCHEN SCHÜLER ALS ZEITUNGSZUSTELLER (m/w/d)

Tel.: 06104 - 49 70 90
E-Mail: zusteller@egro-direktwerbung.de

So besserst Du, Dein Taschengeld auf.

Scanne hier und schreib uns über WhatsApp!!!

EGRO
Direktwerbung GmbH

Ein Unternehmen der EGRO Mediengruppe
Verlage - Zustellorganisations - Agenturen

Röchling

Medical

Wir verstärken unser Team

Bewerbung gerne auch per WhatsApp.
Mobil: +49 151 40 669 511

Starten Sie jetzt bei uns als:

- **Qualitätsprüfer (m/w/d, Vollzeit, vollkontinuierliches Schichtsystem)**
- **Maschinen- und Anlagenführer (m/w/d, Vollzeit, vollkontinuierliches Schichtsystem)**

Röchling Medical Solutions SE | Höchstster Straße 100 | 64395 Brensbach
T +49 6161 9308-0 | bewerbung.debre@roechling.com | roechling.com/de/medical

Werben Sie auch online!

Odenwälder Journal

XXX Lutz

in Obernburg **ehemals Spilger**

Sonntagsverkauf + Frühlingsfest

in **Obernburg**

geöffnet von 12.00 bis 18.00 Uhr, Beratung und Verkauf ab 13.00 Uhr

Sonntag

17.

März

Hauspreis
mindestens

Bis zu **1.800€ SPAREN!** MIT GUTSCHEINEN **Gutscheine nur in den Filialen gültig!**

Ausgenommen:
siehe S) sowie in
dieser Werbung
angebotene
Ware.

30%

1) + S)
unter
UVP

zusätzlich

XXXL
Kinderprogramm
mit tollen
Überraschungen!

Nur am 16.03.
und 17.03.2024,
in Obernburg



GUTSCHEIN G)

XXXL RESTAURANT

XXX Lutz

gebackenes Schweine-
schnittel mit Waldpilzsauce,
Speck und Pommes frites.
Gültig vom 14.03.
bis 17.03.2024,
in Obernburg.

12,90

9,90

XXXLutz Schnitzel „Jäger Art“

GUTSCHEIN G)

XXXL RESTAURANT

XXX Lutz

mit Spätzle und Röstzwie-
beln. Gültig vom 14.03. bis
17.03.2024, in Obernburg.

19,90

12,90

Zwiebelrostbraten

Gutschein bei Kauf ab 150 €

XXX Lutz

50€

XXXL Dankeschön
für Ihre Treue!

2) + S)



1114DA000

Gutschein bei Kauf ab 750 €

XXX Lutz

250€

XXXL Dankeschön
für Ihre Treue!

2) + S)



1114DA001

Gutschein bei Kauf ab 1.500 €

XXX Lutz

500€

XXXL Dankeschön
für Ihre Treue!

2) + S)



1114DA002

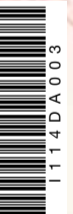
Gutschein bei Kauf ab 3.000 €

XXX Lutz

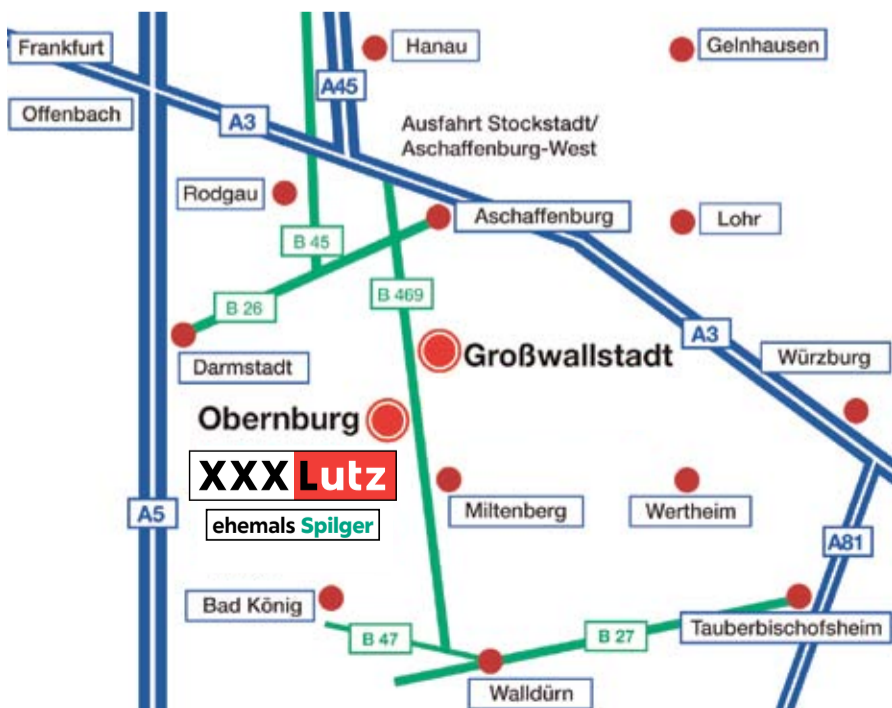
1.000€

XXXL Dankeschön
für Ihre Treue!

2) + S)



1114DA003



Umbauabverkauf

in Obernburg

ehemals Spilger

bis zu

70%

auf gekenn-
zeichnete
Abverkaufs-
möbel³⁾

XXXLutz Obernburg | Römerstraße 115 | 63785 Obernburg am Main | Tel. 06022504-0 |
Öffnungszeiten: Mo.- Fr. 10.00 - 19.00 Uhr, Sa. 10.00 - 18.00 Uhr | obernburg@xxxlutz.de

ILDEF14-d Für Druckfehler keine Haftung. Im Online Shop wird immer der beste Endpreis angezeigt (mit „Aktion“ gekennzeichnet) - unabhängig jeglicher Rabattaktionen. Marktplatz-Verkäufer/Drittanbieter sind von allen Aktionen ausgenommen. Die XXXLutz Möbelhäuser, Filialen der BDKH Handels GmbH & Co KG, Mergentheimer Straße 59, 97034 Würzburg.
1) Auf den UVP bei mit „Hauspreis“ gekennzeichneten Artikeln. Ausgenommen: siehe S). Gültig bis mindestens 17.03.2024. S) Gültig bei Neuaufträgen. Ausgenommen: Artikel in dieser Werbung, in der Ausstellung als „Bestpreis“/„Bester Preis“ gekennzeichnete Artikel, Blomus, Boxox, Depot, JAB, Joop! Teppiche, Musterring Leifheit und Soenle, Tilo und Vorwerk bereits reduzierte Ware, Saisonartikel, Badzubehör, Elektro-Kleingeräte, Gutscheinkauf und Bücher. Keine Barauszahlung. 2) Gültig bei Neuaufträgen für Möbel, Küchen und Matratzen, Haushaltswaren & Accessoires, Heimtextilien, Leuchten, Gardinen, Teppiche, Babyzimmer sowie die Baby-Exklusivmarken Jimmy Lee, My BabyLou, Avelia und Partinio. Im Möbelbereich auf mit „Aktionsrabatt“ gekennzeichnete Artikel. Ausgenommen: siehe S). Soweit anwendbar, Kombination mit dem „Hauspreis“ möglich, darüber hinaus keine weiteren Konditionen möglich. Gutschein gilt nur in unseren Filialen. Pro Einkauf und Kunde nur ein Gutschein einlösbar. Gültig bis 17.03.2024. G) Symbolfoto. Pro Person nur ein Gutschein einlösbar. Gutschein bitte vor der Bestellung abgeben. Solange Vorrat reicht. Nur gültig bei XXXLutz in Obernburg bis 17.03.2024. Allergen-Informationen erhalten Sie bei unseren Mitarbeitenden. Zusatzstoffnummern: siehe Speisekarte. 3) Gültig bis mindestens 17.03.2024.

MEIN MÖBELHAUS.
MEIN ONLINE SHOP.

XXX Lutz

▶ Altbau Sanierung



Holzfaser-Dämmung bindet CO₂ in der Fassade, durchschnittlich etwa so viel, wie ein Kleinwagen auf 50.000 Kilometer freisetzt. Foto: steico.com/akz-o

Sparsame Wände für das Klima

Gute Dämmung spart bares Geld

(akz-o) Energie sparen ist wichtig für die Klimawende. Eine gute Dämmung des Eigenheims bewährt sich dabei als energieeffiziente Maßnahme. Umweltbewusste Hausbesitzer wünschen sich für Sanierungsvorhaben ökologische Ansätze. Effizient, langlebig und robust soll das Baumaterial sein – und die Umwelt nicht belasten. Für Fassaden bieten Wärmedämmverbundsysteme aus Holzfaser zukunftssichere Lösungen – für überzeugende Dämmwerte und wirkungsvollen Klimaschutz. Stabile Holzfaser-Dämmplatten sind schnell montiert und tragen ganzjährig zu einem ausgeglichenen Raumklima bei: Im Winter ist es warm, im Sommer bleibt es angenehm. Holz-

faser kann Feuchte regulieren. Das hilft die Fassadenkonstruktion trocken zu halten. Bäume spalten bei der Photosynthese CO₂. Sauerstoff geben sie ab, Kohlenstoff verbleibt im Holz – ein Kubikmeter speichert auch in verarbeiteter Form etwa eine Tonne des klimaschädlichen Gases. Die Menge an Holzfaser, die für die Fassadendämmung eines durchschnittlichen Einfamilienhauses eingesetzt wird, bindet etwa so viel CO₂, wie ein Kleinwagen auf 50.000 Kilometern freisetzt. Hausbesitzer und Umwelt profitieren doppelt, denn einmal gedämmt spart die Fassade dauerhaft Heizenergie, also viele Tonnen klimaschädliches CO₂ ein. Das macht sich auch in geringeren Heizkosten bemerkbar.

DIE ESTRICHSPEZIALISTEN!

I & Friedrich
Estrichbau GmbH

Spessartstraße 26 Telefon 0 60 71 / 95 17 41
64846 Groß-Zimmern Fax 0 60 71 / 95 17 42
Handy 01 72 / 6 99 12 11

E-Mail: info@if-estrichbau.de · Internet: www.if-estrichbau.de

Die Spezialisten mit einer 25 jährigen Erfahrung in der Altbausanierung!

H-M-SERVICE
W. MATUSZEWSKI

ABFLUSS VERSTOPFT?
RUFEN SIE UNS AN!
WIR SIND RUND UM DIE UHR FÜR SIE DA
0171-5829325

•SANIERUNGEN• •GEBÄUDEBETREUUNG•
•MIETTOILETTEN• •TV-UNTERSUCHUNG•

Hohe Str. 54 Tel.: 06063 - 9519597 witek-matuszewski@gmx.de
64732 Bad König Fax: 06063 - 5792091 Mobil: 0171 - 5829325

Schreinerei
Jan Trautmann

- Individuelle Anfertigungen von Möbeln
- Renovierungen, Ergänzungen und Neubauten von Holztreppen jeglicher Art
- Anfertigungen von Sonderlösungen im Altbau
- Montage von Zimmertüren, Fußböden und Fenstern
- Renovierungen von Parkett und Massivholz Böden

Schreinerei Jan Trautmann · Meisterbetrieb
Krautweg 7 · 64385 Reichelsheim i.ODW
Tel: 015158822798 · Schreinermeistertrautmann@gmail.com

Steuernagel & Lampert

Endlich Frühling – die Zeit der Farben!

MALER DES JAHRES

Klassisches Malerhandwerk · Ökologisches Bauen · Gestaltende Techniken
Fachwerksanierung · Wärmedämmung · Stahl-Leichtbau · Vergolden
Kirchenmalerei · Restaurieren · Innenausbau · Stuckieren · Verputzen

T +49 (0) 6162 91 17 80 · E info@steula.com
Jahnstraße 44 · 64401 Groß Bieberau **steula.com**

Horst Kares
Asselbrunn 2-4
64720 Michelstadt
horstkares@t-online.de

- Badsanierungen
- Sanitär
- Wärmepumpen
- Solaranlagen
- Brennwertkessel
- Holzkessel

**Seit 1967
Ihr
qualifizierter
Partner!**

Telefon 0 60 61 / 32 23 • Fax 7 21 85



Alt vs. neu: Ein neuer Heizkörper verleiht dem Raum nicht nur einen frischen Look, sondern sorgt auch für Energieeinsparungen. Für einen einfachen Austausch sollten die Nabenabstände der Renovierungslösung genau mit denen der alten DIN-Radiatoren übereinstimmen. Foto: Kermi GmbH/akz-o

Spürbare Wirkung beim Heizkörperaustausch

(akz-o) Viele Modernisierer scheuen den Aufwand eines Heizkörperaustauschs. Dabei ist diese Maßnahme nicht nur optisch lohnend: Alte Radiatoren durch moderne Modelle oder eine Fußbodenheizung zu ersetzen, kann die Effizienz des gesamten Heizsystems maßgeblich steigern – und ist mit speziellen Renovierungslösungen ohne großen Umbaustress möglich. Niedrigere Betriebstemperaturen und eine feinere Regulierung reduzieren den Energieverbrauch, fördern das Wohlbefinden und passen optimal zu ressourcenschonenden Heizsystemen auf Basis erneuerbarer Energien. So bringen zum Beispiel verschiedene Bad- und

Wohnheizkörper frischen Glanz und modernen Wärmekomfort in die Räume. Und auch klassische Heizkörper bieten mittlerweile vielerlei Farb- und Frontvarianten. Insbesondere bei der Nachrüstung von modernen Niedertemperatur-Wärmeerzeugern ist häufig ein Heizkörperaustausch ratsam, denn alte Radiatoren liefern dann oft nicht mehr den gewünschten Wärmekomfort. Für alle, die eine Fußbodenheizung bevorzugen, gibt es auch spezielle Renovierungslösungen. Besonders flach gestaltete System können beispielsweise direkt auf den vorhandenen Bodenbelag aufgebracht werden. Abbruch- oder Stemmarbeiten sind somit nicht notwendig.



Foto: 104775380

Stark in Nutzen und Aussehen

Der Audi A6 Avant vereint Ästhetik mit Praxis

Immer wieder eine Schönheit: Der Audi A6 Avant macht sich schon beim ersten Eindruck gut. Er verbindet dynamisches Design mit einem hohen Alltagsnutzen als Kombi. Mit einem breiten und niedrigen Einzelrahmen-Grill ist die Front ebenso markant wie die Silhouette mit gestrecktem Vorderwagen und trapezförmigen Fensterflächen. Der Quattro-Antrieb wird durch kraftvolle Blister über den Radhäusern betont. D-Säule und Heckscheibe des Avant stehen besonders flach – das verstärkt den dynamischen Auftritt. Eine Aluminium-Zierleiste verbindet die beiden Heckleuchten und unterstreicht optisch die Breite des Autos. Zum Gesehenwerden gehört natürlich auch das Sehen: Der Avant hat serienmäßig LED-Scheinwerfer eingebaut. Genuss für das Auge hat auch die elegant puristische Architektur im Innenraum: – Die betont horizontale Linienführung im Interieur unterstreicht den Eindruck des großzügigen Raums. Die Farbtöne sind progressiv und elegant, die Materialien hochwertig. Optimale Abstimmung auf die schlanke Instrumententafel, die von einer Fläche in schwarzer Glasoptik dominiert wird. Hier befindet sich auch das obere, zum Fahrer hin geneigte MMI touch response-Display. Im Infotainment-Programm des neuen Audi A6 Avant ist die

MMI Navigation Serie, über ihr rangiert das Top-System MMI Navigation plus. Ihr Datenübertragungsmodul unterstützt den schnellen Standard LTE Advanced und integriert einen WLAN-Hotspot. Die selbstlernende Navigation erkennt die Vorlieben des Fahrers auf Basis der gefahrenen Strecken und entwickelt aus ihnen personalisierte Vorschläge bei der Zieleingabe. Die Route wird online auf den Servern des Dienstleisters HERE und parallel dazu im Auto berechnet. Auch der Antrieb kann überzeugen: Alle Motoren im neuen A6 Avant haben die Mild-Hybrid-Technologie (MHEV) von Audi an Bord. Im realen Fahrbetrieb kann diese den Kraftstoffverbrauch bis zu 0,7 Liter pro 100 Kilometer senken. Bei den V6-Aggregaten arbeitet sie auf 48-Volt-Basis, bei den Vierzylindern nutzt sie das 12-Volt-Bordnetz. Der Riemen-Starter-Generator, das Herzstück des MHEV-Systems, gewinnt beim Verzögern im 48-Volt-System bis zu 12 kW Leistung zurück und speist den Strom in eine separate Lithium-Ionen-Batterie ein. Die A6 Avant-Modelle können mit deaktiviertem Verbrennungsmotor zwischen 55 und 160 km/h segeln, der Start-Stopp-Bereich reicht bis zu 22 km/h – mit 150 kW-Vierzylinder-Dieselmotor ab 15 km/h.



Hohe Variabilität und dynamisch-elegantes Design, souveräner Komfort und gesteigerte Sportlichkeit – der neue Audi A6 Avant vereint Gegensätze. Foto: Audi AG

Audi Gebrauchtwagen
:plus

Entdecken. Leasen.
Fahren.

Audi Gebrauchtwagen :plus Wochen.

Bis zum 13.05.2024 von attraktiven Leasingkonditionen¹ für unsere jungen Gebrauchtwagen² profitieren.

Ein attraktives Leasingangebot:

z. B. Audi A6 Avant 2.0 40 TDI, 7-Gang

EZ 06/23, 29.136 km

Design, Multifunktionskamera, Assistenzpaket Tour, Ambiente-Lichtpaket plus, Stoßfänger design line, Klimaautomatik-4-Zonen, Panoramadach, Aluminiumoptik Interieur, u.v.m.

Leistung:	150 kW (204 PS)
Leasing-Sonderzahlung:	€ 0,-
Laufzeit:	36 Monate
Jährliche Fahrleistung:	10.000 km

36 monatliche Leasingraten à

€ 459,-

Etwaige Rabatte bzw. Prämien sind im Angebot bereits berücksichtigt.

¹ Ein Angebot der Audi Leasing, Zweigniederlassung der Volkswagen Leasing GmbH, Gifhorner Straße 57, 38112 Braunschweig. Inkl. Überführungskosten. Bonität vorausgesetzt.

Gültig für Audi A3, Audi Q3, Audi A4, Audi A5, Audi A6 und Audi Q8 e-tron (Mietfahrzeuge und Werksdienstwagen) jeweils frühestens 2 Monate und spätestens 24 Monate nach Erstzulassung. Ausgenommen sind S- und RS-Modelle. Max. Gesamtfahrleistung bei Vertragsbeginn: 40.000 km. Für das Fahrzeugalter gilt als Stichtag das Datum der Gebrauchtwagenleasingbestellung. Gültig vom 15.03.-13.05.2024 (Gebrauchtwagenleasingbestellung), späteste Ummeldung 14.07.2024. Für private und gewerbliche Einzelabnehmer_innen.

Beispielhafte Fahrzeugabbildung kann Sonderausstattungen zeigen. Alle Angaben basieren auf den Merkmalen des deutschen Marktes. Kombinierbarkeit mit anderen Angeboten auf Anfrage.

² Junge Gebrauchtwagen sind ehemalige Audi Mietfahrzeuge (AMF) oder Audi Werksdienstwagen (WDW) der AUDI AG mit einem Fahrzeugalter von max. 24 Monaten nach Erstzulassung, die über das Audi Handelsnetz vertrieben werden. Ausgenommen hiervon sind händler-eigene Mietfahrzeuge der Marke Audi, die in der Erstverwendung über externe Mietwagengesellschaften wie bspw. EURO-Leasing GmbH vermietet wurden. Detaillierte Hinweise finden Sie unter www.audi.de/junge-gebrauchtwagen.

Treffpunkt THIEROLF

Treffpunkt Thierolf GmbH & Co. KG

Hammerweg 29, 64720 Michelstadt, Tel.: 0 60 61 / 7 09-0, treffpunkt@thierolf.de, www.thierolf-michelstadt.audi

An einer Probefahrt interessiert?
Code scannen und Termin vereinbaren.
Verbindungskosten laut Mobilfunkvertrag.



OPEL-offensive

bei
Autohaus Bundschuh
Mehr Auto geht nicht

PKW
bis zu **26%***

Nutzfahrzeuge
bis zu **32%***

Sowohl auf **sofort verfügbare Lagerfahrzeuge**,
als auch auf nach Ihren Wünschen
konfigurierbare Bestellfahrzeuge

*Preisnachlass auf die UPE des Herstellers

Sudetenstraße 74 • 64385 Reichelsheim
© 06164 515 700-0 • info@autohaus-bundschuh.de



Fotolia_104775380

So gelingt der Checkup mit dem Auto

Die Sonne lacht, das Wetter wird besser – Autofahren macht wieder mehr Spaß. Damit die Fahrt in den Frühling gelingt, sind folgende sieben Tipps hilfreich.

1. Wagen waschen. Nach dem Winter ist eine gründliche Wagenwäsche essentiell: Streusalzreste können den Lack zerfressen und greifen die Karosserie an. Ein glänzendes Auto macht auch optisch mehr her. Zum Saisonbeginn sollte auch eine Unterbodenwäsche hinzukommen. Mit einem Hochdruckreiniger lassen sich die Radkästen leicht reinigen. Mit Politur und Lackversiege-

lung wird der Glanz gefördert und der Lack geschützt. Auch der Innenraum braucht eine Pflege – gerade an der Innenseite der Frontscheibe kann sich ein Schmierfilm durch die Heizung angelagert haben.

2. Scheibenwischer prüfen. Durch den Winter sind auch kratzigere Teilchen zwischen Scheibenwischer und Wischerblatt geraten, die das Gummi beschädigt haben können.

3. Kontrolle der Karosserie. Ein kleiner Gang bei gutem Licht rund um das Fahrzeug, um Probleme und Korrosion zu finden, kann nie Schaden. Stimmen die Spaltmaße an den Türen noch? Ist der Endschalldämpfer rostig? Taugen die Stoßdämpfer?

4. Füllstände prüfen. Es lohnt sich, von Zeit zu Zeit Öl, Bremsflüssigkeit und Spritzwasser auf Füllhöhe zu prüfen, also warum nicht zum Frühlingsbeginn? Das schützt auch Motor und Passagiere.

5. Für den Reifenwechsel gibt es die den meisten bekannte „O-bis-O“-Fausregel: Von Oktober bis Ostern fährt das

Auto mit Winterreifen, danach wird es Zeit für einen Wechsel zu den Sommerpneus. Beim Reifenwechsel sollte die Sicherheit an erster Stelle stehen. Unterlegkeile beispielsweise werden vor oder hinter die Räder geschoben, um das Fahrzeug vor dem Wegrollen zu schützen.

6. Lichtcheck: Blinker, Abblendlicht und Bremsen sollten einwandfrei funktionieren. Zum Prüfen lässt sich auch ein Freund oder Nachbar bitten, der die Lichter begutachtet.

7. Voraussetzung für zuverlässige Funktion, saubere Luft und energieeffizienten Betrieb ist aber, dass die Klimatisierung einwandfrei funktioniert. Ein niedriger Stand des Kältemittels etwa kann die Leistung beeinträchtigen und zu Schäden am Kompressor der Klimaanlage. Ein Austausch der Innenraumfilter nach Herstellerempfehlung verhindert, dass sich Bakterien oder Schimmel ansammeln. Sollte bereits ein muffiger Hauch wahrnehmbar sein, empfiehlt sich eine Desinfizierung der Klimaanlage und der Luftkanäle.

Anzeige

Kfz-Service Knerr & Tregler
Freie Kfz-Meisterwerkstatt
• Reparaturen aller Fabrikate

- Reparaturen aller Fabrikate
- Reifenservice
- TÜV / AU
- Unfallinstandsetzung
- Gebrauchtwagenhandel
- Hol- und Bringservice
- Tunig und Ersatzteile
- Fahrzeugaufbereitung
- Pannenhilfe

Otzbergstraße 30
64853 Otzberg-Lengfeld
Tel.: 06162 / 9153020

Anzeige



Für jeden das richtige Bike oder E-Bike

Ob als Sportgerät oder Freizeitgefährt: Fahrräder und E-Bikes gibt es für alle Einsatzbereiche, in vielen Ausführungen und in allen Preisklassen. Nur das eine Fahrrad für alles gibt es nicht. Deshalb ist die individuelle Beratung der zentrale Baustein bei der Auswahl des richtigen Rades.

Dies bestätigt auch Thomas Nelischer, Gründer der „Toa's Bikes

GmbH“ in Groß-Bieberau. „Zu uns kommen zweierlei Arten von Kunden. Die einen, die genau wissen, was sie benötigen und diejenigen die gar nicht so genau wissen, welches Fahrrad sie wollen oder brauchen. Wir versuchen jedem Kunden gerecht zu werden, individuell zu beraten und mit dem Kunden gemeinsam das passende Rad zu finden“, erklärt er.

„Durch unsere breite Produktpalette können wir nahezu jedem Kunden das richtige Rad bieten. Dabei vertrauen wir ausschließlich auf Bikes namhafter Markenhersteller. Auch bei Service und Inspektion können Sie sich erfahrungsgemäß auf uns verlassen“, führt Nelischer weiter aus.

„Gerade jetzt zur neuen Fahrradsaison bieten wir neben den Neuheiten für das Jahr 2024 viele hochwertige Bikes zu Topkonditionen“, fügt er abschließend hinzu.

Die Bike-Profis der „Toa's Bikes GmbH“ sind wochentags durchgehend von 9 – 18 Uhr und samstags von 9 – 13 Uhr für Sie da.

TOA'S BIKES
SEIT 1999

% Sonderrabatte auf
ausgesuchte Bikes von Husqvarna & Raymon.

!!! Riesen Bike-Auswahl
verschiedener Marken direkt auf Lager.

www.toas-online.de

BIKES · PARTS · EQUIPMENT · SERVICE

Bahnhofstraße 19 • Alte Möbelfabrik
64401 Groß-Bieberau • Tel.: 0 61 62 - 8 16 40
Mo. bis Fr.: 9.00 - 18.00 Uhr (durchgehend) • Sa.: 9.00 - 13.00 Uhr



Messeangebote, Abverkauf und Modelle 2024

Für einen Besuch beim Reisemobil-Center in Otzberg (Lengfeld) sprechen gleich mehrere Gründe. Egal, ob Sie Reisemobil-Besitzer sind, Kauf- oder Mietinteresse haben – für jeden ist etwas dabei. Auch wer einfach nur neugierig ist und einmal reinschnuppern möchte in die Welt der Wohnmobilisten, warum nicht? Hereinspaziert, Sie sind herzlich willkommen!

Es erwartet Sie ein ganz besonderes Wochenende! Zum ersten Mal präsentieren wir neben den neuen Modellen unserer Hausmarken auch den Eura Mobil Xtura, ein Wohnmobil mit Allradantrieb und allem, was das Herz des Abenteurers begehrt. Außerdem haben Sie die Möglichkeit, sich bei einem Getränk und einem Imbiss über Zubehör und Wohnmobilmbauten zu informieren.

Unschlagbare Messeangebote! Abverkauf und Präsentation der Vermietflotte. Über 100 Fahrzeuge, sofort verfügbar. Entdecken Sie

die neuesten Modelle von 2024, darunter das innovative Wau-Mobil, ein Vermietmobil speziell für Hunde, sowie die Möglichkeit zum Umbau Ihres Wohnmobils nach Ihren individuellen Wünschen.

Nutzen Sie die Gelegenheit zu Service- und Zubehörpräsentationen!

Besichtigen Sie unsere Werkstatt und erfahren Sie mehr über Klima-Nachrüstung, Solartechnik-Beratung und die Vorteile von Lithiumbatterien. Unser Expertenteam steht Ihnen zur Verfügung, um all Ihre Fragen zu beantworten. Seien Sie bereit für ein Wochenende voller Entdeckungen und unschlagbarer Angebote!

Kontakt:
Reisemobil-Center
Schützenstraße 22,
64853 Otzberg/Nieder-Klingen,
Tel. 06162-96995-0,
www.reise-mobil-center.de

Reisemobil-Center
Rhein-Main-Odenwald

Save the Date!
Hausmesse
27. & 28.4. 10 - 17 Uhr

Wir laden Sie zum Kommen, Staunen, Anfassen und Genießen ein

Reinhard-Müller-Ring 14a
64853 Otzberg / Lengfeld
Telefon: 06162 - 96 995 80
www.reise-mobil-center.de

Aktuelle Infos finden Sie auf unserer Website

Ein Unternehmen der Autohaus LUTZ GmbH & Co. KG www.topidentity.de/2024

Hier leasen Sie richtig

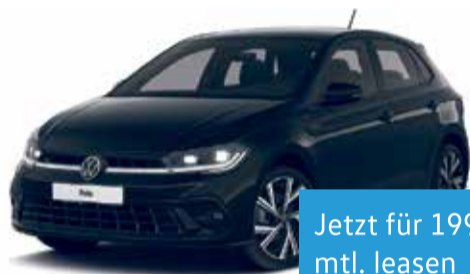
Entdecken Sie unsere attraktiven Leasingangebote inkl. Wartung und Inspektion²



Polo R-Line: Energieverbrauch (kombiniert): 5,0l /100km; CO₂-Emissionen (kombiniert): 133g/km; T-Roc R: Energieverbrauch (kombiniert): 9,0l /100km; CO₂-Emissionen (kombiniert): 204g/km; Tiguan R-Line: Energieverbrauch (kombiniert): 6,0l /100km; CO₂-Emissionen (kombiniert): 175g/km;

Vorbestellte Fahrzeuge mit Rundum-Sorglos-Paket. Jetzt zuschlagen!

Sichern Sie sich jetzt Ihr Traumauto mit dem Sonderleasing-Angebot der Wolfert Gruppe! Die Modelle T-Roc R, Polo, Polo GTI und Tiguan sind vorbestellte Fahrzeuge und dadurch bald oder sogar sofort verfügbar. Alle Kosten im Blick, dank Wartung und Inspektion² inklusive!



Jetzt für 199,00 €^{1,2} mtl. leasen

Polo R-Line 1.0 | TSI 81kW (110 PS) DSG

Energieverbrauch (kombiniert): 5,0l /100km; CO₂-Emissionen (kombiniert): 133g/km;

Ausstattung: Sitzheizung, Rückfahrkamera "Rear View", Navigationssystem, Telefonschnittstelle mit induktiver Ladefunktion, Assistenzpaket "IQ.DRIVE", Licht-und-Sicht-Paket, Klimaautomatik, Einparkhilfe u.v.m.

Leasing-Sonderzahlung:	1.900,00 €
Laufzeit:	36 Monate
Jährliche Fahrleistung:	10.000 km
Mtl. Leasing-Rate ohne W&I ² :	175,00 €
Wartung & Inspektion ² :	24,00 €
36 mtl. Leasingraten inkl. W&I² à:	199,00 €¹

Ein Angebot der Volkswagen Leasing GmbH, Gifhorn Str. 57, 38112 Braunschweig.¹



Jetzt für 229,00 €^{1,2} mtl. leasen

Polo GTI 2.0 | TSI 152 kW (207 PS) DSG

Energieverbrauch (kombiniert): 6,0l /100km; CO₂-Emissionen (kombiniert): 151g/km;

Ausstattung: Klimaautomatik, Rückfahrkamera "Rear View", Assistenzpaket "IQ.DRIVE", Navigationssystem, Licht-und-Sicht-Paket, 17" Leichtmetallräder "Faro", Telefonschnittstelle mit induktiver Ladefunktion u.v.m.

Leasing-Sonderzahlung:	2.000,00 €
Laufzeit:	36 Monate
Jährliche Fahrleistung:	10.000 km
Mtl. Leasing-Rate ohne W&I ² :	205,00 €
Wartung & Inspektion ² :	24,00 €
36 mtl. Leasingraten inkl. W&I² à:	229,00 €¹

Ein Angebot der Volkswagen Leasing GmbH, Gifhorn Str. 57, 38112 Braunschweig.¹



Jetzt für 313,00 €^{1,2} mtl. leasen

T-Roc R 2.0 | 221kW (300 PS) DSG

Energieverbrauch (kombiniert): 9,0l /100km; CO₂-Emissionen (kombiniert): 204g/km;

Ausstattung: Panorama-Ausstell-/Schiebedach, Telefonschnittstelle mit induktiver Ladefunktion, Soundsystem "BeatsAudio", Winterräder "Dijon", Design-Paket "Black Style", Klimaautomatik, LED-Scheinwerfer u.v.m.

Leasing-Sonderzahlung:	2.800,00 €
Laufzeit:	36 Monate
Jährliche Fahrleistung:	10.000 km
Mtl. Leasing-Rate ohne W&I ² :	289,00 €
Wartung & Inspektion ² :	24,00 €
36 mtl. Leasingraten inkl. W&I² à:	313,00 €¹

Ein Angebot der Volkswagen Leasing GmbH, Gifhorn Str. 57, 38112 Braunschweig.¹



Jetzt für 249,00 €^{1,2} mtl. leasen

Tiguan Life 1.5 | eTSI 96 kW (130 PS) DSG

Energieverbrauch (kombiniert): 4,0l /100km; CO₂-Emissionen (kombiniert): 127g/km;

Ausstattung: Klimaautomatik, LED-Scheinwerfer, 17" Leichtmetallräder, Automatische Distanzregelung ACC, Parkassistent "Park Assist Plus" inkl. Einparkhilfe, Rückfahrkamera "Rear View" u.v.m.

Leasing-Sonderzahlung:	3.600,00 €
Laufzeit:	36 Monate
Jährliche Fahrleistung:	10.000 km
Mtl. Leasing-Rate ohne W&I ² :	223,00 €
Wartung & Inspektion ² :	26,00 €
36 mtl. Leasingraten inkl. W&I² à:	249,00 €¹

Ein Angebot der Volkswagen Leasing GmbH, Gifhorn Str. 57, 38112 Braunschweig.¹



Jetzt für 344,00 €^{1,2} mtl. leasen

Tiguan Elegance 1.5 | eTSI 110 kW (150PS) DSG

Energieverbrauch (kombiniert): 6,6l /100km; CO₂-Emissionen (kombiniert): 151g/km;

Ausstattung: HD-Matrix-Scheinwerfer, 19" Leichtmetallräder "Catania", Klimaautomatik, Assistenzpaket "IQ.DRIVE", Umgebungsansicht "Area View", Seitenscheiben hinten und Heckscheibe abgedunkelt u.v.m.

Leasing-Sonderzahlung:	4.000,00 €
Laufzeit:	36 Monate
Jährliche Fahrleistung:	10.000 km
Mtl. Leasing-Rate ohne W&I ² :	319,00 €
Wartung & Inspektion ² :	25,00 €
36 mtl. Leasingraten inkl. W&I² à:	344,00 €¹

Ein Angebot der Volkswagen Leasing GmbH, Gifhorn Str. 57, 38112 Braunschweig.¹



Jetzt für 449,00 €^{1,2} mtl. leasen

Tiguan R-Line 2.0 | TDI 142 kW (193 PS) DSG

Energieverbrauch (kombiniert): 6,0l /100km; CO₂-Emissionen (kombiniert): 175g/km;

Ausstattung: HD-Matrix-Scheinwerfer, Panorama-Ausstell-/Schiebedach, Soundsystem "Harman Kardon", Klimaautomatik, Einparkhilfe, Design-Paket "Black Style", Lederausstattung "Varenna", Anhängervorrichtung u.v.m.

Leasing-Sonderzahlung:	4.500,00 €
Laufzeit:	36 Monate
Jährliche Fahrleistung:	10.000 km
Mtl. Leasing-Rate ohne W&I ² :	424,00 €
Wartung & Inspektion ² :	25,00 €
36 mtl. Leasingraten inkl. W&I² à:	449,00 €¹

Ein Angebot der Volkswagen Leasing GmbH, Gifhorn Str. 57, 38112 Braunschweig.¹

Gültig bis zum 31.03. Stand 03/2024. Änderungen und Irrtümer vorbehalten.
¹Bonität vorausgesetzt. Es besteht ein gesetzliches Widerrufsrecht für Verbraucher im Fernabsatz. Zzgl. Überführungs- und Zulassungskosten.
²Ein Angebot der Volkswagen Leasing GmbH, Gifhorn Str. 57, 38112 Braunschweig. Gilt nicht für Verschleißteile. Mehr Informationen erhalten Sie bei uns.



DIE WOLFERT GRUPPE
zuverlässig - sympathisch - modern

Ihr Volkswagen Partner

Autohaus Adam Wolfert GmbH
Oberer Steffleingraben 8, 63927 Bürgstadt
Tel. +49 9371 / 9772 0, www.wolfert-gruppe.de

Autohaus Link GmbH*

Aufsebring 26, 63925 Laudenbach
Tel. +49 9372 / 9998 0, www.wolfert-gruppe.de

*Servicepartner



LÖWER

FRÜHLINGS-GEFÜHLE!

BLÜTENZAUBER ZUM MITNEHMEN.

Willkommen im Frühling! Jetzt mit unseren Rosenprimeln, Vergissmeinnicht, und hängenden Kätzchenweiden die Natur in den Garten holen und die Schönheit der Saison entdecken! Kombinieren Sie Ihr Gartenerlebnis heute mit einem Besuch auf dem Josefsmarkt in Mömlingen, bei dem Sie sich mit einer Auswahl an Odenwälder Leckereien, Bratwürsten, Crêpes Spezialitäten, Specht's Fischbrötchen und Bauer's Mandelbrennerei verwöhnen lassen können. Und für die Kleinen gibt es ein Karussell, damit auch sie den Frühling in vollen Zügen genießen können. Wir freuen uns auf Ihren Besuch!



HEUTE NUR IN MÖMLINGEN!

JOSEFSMARKT MÖMLINGEN
 Öffnungszeiten Gärtnerei: 13-18 Uhr
 Nur heute: Weber Grill-Vorführung
 Öffnungszeiten Essensstände: 11-18 Uhr

STÜCK
2,99*
 STATT
~~3,49~~

ROSENPRIMEL

Stark gefüllte Blüten | verschiedene Farben | aus eigener Anzucht | Topf-Ø 13 cm



STÜCK
12,99*
 STATT
~~16,99~~

SALIX CAPREA PENDULA HÄNGENDE KÄTZCHENWEIDE

ca. 1 m hohes Stämmchen | wertvoller Pollenspendler für Bienen | im 5-Liter-Container



STÜCK
2,99*

MYOSOTIS VERGISSMEINNICHT

aus eigener Anzucht | verschiedene Farben | Topf-Ø 10,5 cm

GOLDBACH/ ASCHAFFENBURG

» A3 Ausfahrt AB-Ost
 Andreas & Gustav Löwer GbR
 An der Lache 135-137
 Tel. 06021 / 90162-0
 goldbach@gaertnerei-loewer.de
 Mo.-Sa. 09:00-19:00 Uhr
 Sonntag 11:00-13:00 Uhr

ROSSDORF

» Direkt an der B38
 Andreas, Martin und Gustav
 Löwer GbR
 Heinz-Friedrich-Straße 12
 Tel. 06154 / 69409-0
 rossdorf@gaertnerei-loewer.de
 Mo.-Fr. 08:30-18:30 Uhr
 Samstag 08:30-18:00 Uhr

HANAU

» Gewerbegebiet HU-Nord
 Martin und Gustav Löwer GbR
 Oderstraße 1
 Tel. 06181 / 18050-0
 hanau@gaertnerei-loewer.de
 Mo.-Sa. 09:00-19:00 Uhr

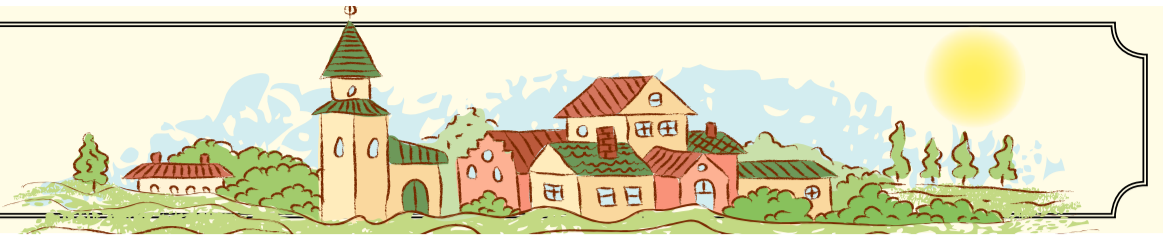
MÖMLINGEN

» Direkt an der B 426
 Löwer GmbH, Andreas Löwer
 Bahnhofstraße 37
 Tel. 06022 / 50893-0
 moemlingen@gaertnerei-loewer.de
 Mo.-Sa. 09:00-18:30 Uhr
 Josefsmarkt: Fr 15. - So 17. März
 Sonntag, 17. März 13 - 18 Uhr geöffnet

SELIGENSTADT

» A3 Abfahrt Seligenstadt
 Martin Löwer, Dudenhöfer Straße 60
 Tel. 06182 / 290861
 seligenstadt@gaertnerei-loewer.de
 Mo.-Sa. 09:00-18:30 Uhr
 * Angebote gültig bis zum 24. März 2024

Leben in Miltenberg



Sandstein und Handelswege begründen den Reichtum

Streng genommen gehört Miltenberg nicht zum Odenwaldkreis, aber praktisch gesehen ist die „Perle des Mains“ eng mit der Region verbunden – geographisch, aber auch kulturell. Was Miltenberg über die Jahrhunderte ausgezeichnet hat, war die Sandsteinindustrie, der Weinanbau, aber auch die gute Lage an den Handelsstraßen, die das Erheben von Zöllen möglich machte.

Siedlungsspuren gab es schon in der Urnenfelderzeit (1200-700 v. Chr.) auf dem Greinberg über dem Maintal. Die Kelten hinterließen einen heute noch sichtbaren Ringwall. Die Römer errichteten zur Absicherung des Limes zwei Kastelle im zweiten Jahrhundert nach Christus. Eines der Kastelle bildete dann die Basis, auf der die erste Sied-

lung auf dem heutigen Stadtboden errichtet wurde – Oppidum Walehusen. Schon vor der ersten urkundlichen Erwähnung wird hier Sandstein abgebaut. Für Mühlsteine, für Sarkophage, aber auch für Säulen. Im Bullauer Wald liegen noch ein paar Säulen, die gefertigt, aber nicht ausgeliefert wurden – die Heunesäulen.

Die gute Lage an großen Handelsstraßen zwischen Nürnberg und Frankfurt sorgt für ein schnelles Wachstum der Stadt. Am Ende des 14. Jahrhunderts weist ein Steuerverzeichnis Miltenberg als wirtschaftlich bedeutendste Stadt im Mainzer Oberstift aus.

Im frühen 17. Jahrhundert grassiert auch in Miltenberg der Hexenwahn – als eines der Hauptverfolgungsgebiete wer-

den hier binnen 15 Jahren 453 Personen der Hexerei verdächtigt, 69 hingerichtet. Frauen und Männer sind in gleicher Anzahl betroffen. Wenig später wird die Stadt im Dreißigjährigen Krieg gebeutelt, mit den Schweden kommt in den 1630er Jahren die Pest nach Miltenberg.

Hoch über dem Mainknie ist die Mildenburg zu sehen: Mitte des 12. Jahrhunderts erbaut und benannt nach der Milde des Stauferkönigs Konrad III., die er gegenüber den Verteidigern von Weinsberg walten ließ. Wer sich für historische Bauten interessiert, wird hier neben den Resten der römischen Kastelle, des Ringwalls und der Mildenburg auch an der Mainbrücke fündig: Hier steht noch das alte Torhaus. Weitere Bauten aus Sandstein sind überall auf dem Stadtgelände zu finden.

In Miltenberg steht auch eines der, wenn nicht das älteste Gasthaus Deutschlands: Das Gasthaus zum Riesen, das schon viele Kaiser und Könige als Gäste zu Besuch hatte und viele Kriege überdauerte. Neben Maria Theresia, Barbarossa und Karl IV. haben hier auch Wallenstein, Theodor Heuss, Heinz Rühmann und Elvis Presley übernachtet.

Dennoch lebt Miltenberg nicht in der Vergangenheit, sondern kann auch auf der Höhe der Zeit mithalten. Neben der steinverarbeitenden Industrie im Osten findet sich auch das Autohaus Wolfert, ein Möbelwerk, Main-



Ein prächtiges Panorama mit historischen Bauwerken bietet die Perle am Mainknie – Miltenberg.

Foto: Holger Leue



Ein sehenswertes Highlight ist die Innenstadt mit den historischen Fachwerkhäusern. Foto: Holger Leue

metall, das Brauhaus Faust und viele weitere mittelständische Betriebe.

Für die Bürger der acht Gemeindeteile gibt es eine Menge an Freizeitangeboten: Schwimmbäder und Tennisanlagen, mindestens drei Vereine für Musik und Gesang, aber auch drei Museen und sechs Schulen sorgen dafür, dass die Bedürfnisse gedeckt werden. Auch ein Verkehrs- und Sportflugplatz ist im Gemeindeteil Mainbullau vorhanden.

Wanderlustige können die Umgebung erkunden oder sich

auf den Jakobsweg Main-Taubertal machen, der in Miltenberg beginnt. Auch der Nibelungensteig, der Limesweg und der Fränkische Marienweg verlaufen durch die kleine, feine Stadt. Ein kulturelles Highlight in Miltenberg sind die Theaterstage Mildenburg im Juli, bei der für die Erwachsenen Shakespeares „Sommernachtstraum“ von der theaterachse Salzburg aufgeführt wird. Jüngere können sich im Sommer auf das Stück „Frau Holle“ nach den Brüdern Grimm freuen.

Miltenberg

Kreisstadt des Landkreises Miltenberg
Erste Erwähnung: 1226
Einwohner: 9566
Fläche: 60,25 km²
Bürgermeister: Bernd Kahlert (CSU)
Sehenswert: Mildenburg, Ringwall, historische Innenstadt, Gasthaus zum Riesen

Neue Erfrischung aus Miltenberg Faust erweitert Sortiment

Unter den Softgetränken ist Cola das beliebteste, unmittelbar gefolgt von Cola-Mixgetränken. Unter dem Namen „Miltenberger Erfrischung“ führt das Brauhaus Faust zu Miltenberg jetzt einen brauereieigenen Cola-Mix mit Saftlimonade neu ein.

„Typisch Brauhaus Faust“, ist der Auftritt der neuen „Miltenberger Erfrischung“: Die leicht retrostylisch verwendeten Orange- und Gelbtöne des neuen Faust Cola-Mix Designs verweisen

auf die saftigen Orangen- und Zitronenaromen darin. Ergänzend dazu, unterstreicht die abgebildete „Geballte Faust“ den beliebten handwerklichen Craft-Bier Charakter der Marke.

Eine prickelnde Mischung von würzigem Orangen- und Citrus-Geschmack mit dem markanten Cola-Aromen. Eine insgesamt ausgewogene, geradezu harmonische Mischung zweier Getränke für Limonadenliebhaber. Angenehme Süße

trifft auf erfrischende Säure, was den Durst perfekt löscht. Die neue „Miltenberger Erfrischung“ von Brauhaus Faust eignet sich daher ideal für verschiedene Trinkanlässe - sei es beim Essen, während einer Party oder einfach nur als erfrischendes Getränk zwischendurch. Perfekt karbonisiert, ist das beliebte belebende Prickeln auf der Zunge garantiert.

Auch optisch, ist das neue Faust Cola-Mix ein unverkennbarer Spross des Brauhauses: die „Geballte Faust“ lässt den Craft-Bier Charakter der gesamten Marke erleben. Die leicht retrostylisch verwendeten Orange- und Gelbtöne des Cola-Mix Auftritts verweisen auf die Orangen- und Zitronenaromen dieser beliebtesten Cola-Getränkemischung im Markt. Und diese Aromen seien im neuen Faust Cola-Mix tatsächlich besonders, stellt Johannes Faust heraus, geschäftsführender Gesellschafter des Brauhaus Faust zu Miltenberg.

Das neue Faust Cola-Mix mit Saftlimonade gibt es seit dem 1. März in der regionalen Gastronomie und im Handel. Dann wahlweise in der 0,5 l- oder 0,33 l-Flasche im Kasten, aber auch im Sixpack. Das Brauhaus Faust befindet sich in der Hauptstraße 219. Tel. 09371-97130, E-Mail: info@faust.de. Geöffnet werktags von 7.30 bis 17 Uhr.



Erfrischend, saftig und aus Miltenberg - das Brauhaus Faust erweitert sein Sortiment ab März mit einem brauereieigenem Cola-Mixgetränk mit Saftlimonade. Foto: Brauerei Faust

Miltenberger Erfrischung: Cola trifft auf Saftlimonade!

Freuen Sie sich auf den erfrischenden Cola-Mix Genuss aus dem Brauhaus Faust mit fruchtiger Saftlimonade. Der leckere Durstlöcher.

NEU: JETZT PROBIEREN!

Faust. Das bleibt unter uns.

www.faust.de

Standortmagazin

der Wirtschaftsförderung Odenwaldkreis



Neue Geschäftsführerin für GZO GmbH

Im Herbst 2024 wird Geschäftsführer der Gesundheitszentrum Odenwaldkreis GmbH (GZO GmbH), des Kreiskrankenhauses des Odenwaldkreises, Andreas Schwab, nach fast 26 Jahren seine Tätigkeit in der Einrichtung beenden. >> Seite 2



Neue PEKiP-Kurse am GZO

In den PEKiP-Kursen der Elternakademie am Gesundheitszentrum Odenwaldkreis (GZO) werden wieder Plätze frei. >> Seite 2

Jahrgang 18 - Ausgabe 396 / 15. März 2024

Arbeit und Soziales

Job-Turbo im Odenwaldkreis für über 270 Ukrainer

Direkter Kontakt mit 29 Arbeitgebern in Erbach

VON MICHAELA BURGER

Erbach. Das zweite, von der InA gGmbH und dem Kommunalem Job-Center des Odenwaldkreises (KJC) durchgeführte Arbeitgeber Speed-Dating – unter dem Titel „Ihre Chance auf Arbeit – Job Turbo“ – fand am 22.02. in Erbach statt. Ziel war es, erwerbsfähige Leistungsberechtigte aus Bürgergeldbezug mit Arbeitgebern zusammen zu bringen und im Idealfall in Arbeit zu vermitteln. Der Job-Turbo war, in Anlehnung an die Konzeption des Bundesministeriums für Arbeit und Soziales (BMAS), auf geflüchtete Ukrainer im Bürgergeldbezug ausgerichtet.

Die Arbeitgebermesse fand in einem großen Rahmen statt. Das Interesse der Menschen aus der Ukraine war sehr groß. Auch sehr viele Unternehmen aus dem Odenwaldkreis und darüber hinaus wollten sich präsentieren. Von den 444 eingeladenen Leistungsbeziehenden meldeten sich fast 300 Ukrainerinnen und Ukrainer an. Tatsächlich kamen 274 Menschen zur Veranstaltung nach Erbach. Darüber hinaus hatte ukrainische Community sogar dafür gesorgt, dass auch Besucher zur Veranstaltung kamen, die keine Bürgergeldleistungen erhalten und dennoch in Deutschland arbeiten wollen. „Wir sind begeistert zu sehen, wie hoch die Termintreue und Verlässlichkeit der ukrainischen Geflüchteten ist. Darauf können sich die heute anwesenden Unternehmen ebenfalls verlassen. Nur so entstehen Win-Win Situationen“, so Geschäftsführer Siegfried Eberle von der InA gGmbH. Aufgrund der Räumlichkeiten konnten den 29 teilnehmenden Unternehmen ausreichend Platz für eigene Stände, Roll-Ups und sonstige Infomaterialien bereitgestellt werden. In vielen Fällen war auch eine Tischgruppe ausreichend. „Es ist schön zu sehen, wie viele Unternehmen unserer Idee und auch der



v.l.n.r.: Timo Kreuzer, Niederlassungsleiter TISO Personal Service; Ralf Beisel, Inhaber VVS Garten und Forstbedarf; Christian Widera, Mercedes Kunzmann Nutzfahrzeuge; Rena Schwarz, Kabarett, Event-Entertainment & Moderation; Michael Vetter, Kreisbeauftragter und Beauftragter für Arbeit und Soziale Sicherung; Torsten Beilstein, Abteilungsleiter Eingliederung im KJC und Siegfried Eberle, Geschäftsführer der InA gGmbH. Foto © InA gGmbH

Chance zur Gewinnung neuer Mitarbeitenden gefolgt sind“, so der Mitveranstalter, Thorsten Beilstein, Abteilungsleiter des Eingliederungsbereichs im KJC.

„Ich hoffe und wünsche allen Betrieben, dass Sie in dieser Veranstaltung mindestens eine offene Stelle besetzen können – denn das wäre ein Erfolg“, so Herr Beilstein weiter in seiner Begrüßung. Viele Unternehmen wurden im persönlichen Kontakt zur Veranstaltung eingeladen, manche folgten auch den Informationen über den südhessischen Unternehmerverband (UVSH), dem Bundesverband Mittelständischer Wirtschaft (BVMW) und auch der Kreishandwerkerschaft in Erbach, um zur Veranstaltung zu kommen. Somit konnten 29 Betriebe aus den verschiedensten Branchen für die Veranstaltung gewonnen werden. Den ukrainischen Geflüchteten standen somit kompetentes Fachpersonal aus der Altenpflege und Seniorenbetreuung, aus der KFZ- und Automotive Branche, der Lebensmittelindustrie, dem Handwerk aber auch einiger Unternehmensgruppen aus der Industrie und der Personal-

dienstleistung für qualitativ hochwertige Gespräche zu Verfügung. Einige Betriebe wurden durch deren Geschäftsführer persönlich vertreten, so dass sogar die Chance bestand, einen Arbeitsvertrag noch vor Ort schließen zu können.

„Ich begrüße insbesondere alle teilnehmenden ukrainischen Geflüchteten und rufe Sie dazu auf, die heutige Chance zu nutzen, um eine gute Arbeitsstelle in Deutschland zu finden“, so Michael Vetter, Kreisbeauftragter und Beauftragter für Arbeit und soziale Sicherung beim Odenwaldkreis, im Rahmen seiner Begrüßung. „Den fast 30 Unternehmen danke ich für ihre Präsenz auf der Arbeitgebermesse Job-Turbo und den großen Einsatz. Insbesondere kamen in Gang, 13 Praktika wurden vergeben und sieben Arbeitsverträge wurden geschlossen.“

Die gesamte Veranstaltung war über den ganzen Tag hinweg gut organisiert und daher auch gut besucht, so dass die Unternehmen und die Teilnehmenden viel Zeit und Gelegenheit zum gegenseitigen Kennenlernen hatten. In vier Durchgängen wurde der Ablauf durch die Moderation von Rena Schwarz, einer auch überregional bekannten Kabarettistin, kompetent begleitet und aufgelockert. Es wurden neben der Begrüßung auch Unternehmen auf der Bühne persönlich vorgestellt und das Publikum konnte Fragen stellen. Dadurch entstand Kurzweil, was sowohl die Teilnehmenden, wie auch die Unternehmer sehr positiv widerspiegelten. Die Organisatoren waren sich über eine Fortführung dieses Formates einig, so dass es in der Verabschiedung hieß: „Wir sehen uns beim nächsten Arbeitgeber Speed-Dating im Odenwaldkreis wieder.“ <<

Arbeit und Soziales

Überprüfung und Controlling von Selbständigen im SGB II-Bezug

KJC verlängert Maßnahme mit OREG um weiteres Jahr

VON JANA BRENDEL

Odenwaldkreis. Bereits seit zehn Jahren arbeiten das Kommunale Job-Center (KJC) des Odenwaldkreises und der Wirtschafts-Service der Odenwald-Regional-Gesellschaft mbH (OREG) Hand in Hand bei der Betreuung von Selbstständigen, die langfristig oder zeitweise nicht genügend Einnahmen erzielen, um ihren Lebensunterhalt vollständig aus der Selbstständigkeit zu bestreiten. Seit 2014 wurden 192 Bestandsselbständige vom KJC an die OREG vermittelt, um dort Strategien zu entwickeln, ihre Existenz aus eigener Kraft zu sichern.

Die Fälle, die der Wirtschafts-Service betreut, sind dabei sehr individuell und verlangen eine genaue Betrachtung. Daher beginnt die Überprüfung stets mit einem Übergabegespräch zwischen den Mitarbeitenden im KJC und der OREG. Dabei werden die Fallkonstellation besprochen und Rahmenbedingungen, wie beispielsweise familiäre Situation, Höhe des Einkommens oder gesundheitliche Einschränkungen, erörtert. Zudem werden die Selbstständigen gebeten, ihre aktuelle Lage selbst einzuschätzen und Maßnahmen für die Zukunft zu entwickeln, die geeignet sind, den Leistungsbezug zu beenden. „Gemeinsam mit den Selbstständigen reflektieren wir, ob diese Maßnahmen geeignet sind, das angestrebte Ziel zu erreichen. In vielen Fällen ist es nötig, die Kunden individuell bei der Ausarbeitung ihrer Pläne zu unterstützen“, erläutert Gabriele Quanz, Referatsleiterin des Wirtschafts-Service, das Vorgehen. „Manchmal sind für die Umsetzung der Maßnahmen Investitionen nötig. Dazu kümmern wir uns um Finanzierungsmöglichkeiten“, so Quanz weiter.

Durch die Beratung und die Umsetzung der Maßnahmen kann bei rund einem Drittel der Fälle zeitnah eine Vollexistenz aus der Selbstständigkeit entwickelt werden. Bei einem weiteren Drittel ist eine erfolgreiche Weiterführung der Selbstständigkeit nicht darstellbar. In diesen Fällen ist ein Wechsel in eine abhängige

Beschäftigung ein sicherer Weg, um den Lebensunterhalt zu sichern. Es gibt auch Fälle, bei denen die Überprüfung abgebrochen wird, unter anderem, weil die Betroffenen auf Leistungen aus dem Bürgergeld verzichten oder weil sie keine oder eine zu geringe Mitwirkungsbereitschaft zeigen. Eine besondere Konstellation greift bei den Selbstständigen, die alleinerziehend sind oder besondere gesundheitliche Einschränkungen haben: Hier kann das Überprüfungsziel, komplett aus dem Leistungsbezug zu gelangen, in der Regel nicht erreicht werden, sodass eine Steigerung des Gewinns und die Weiterführung der Selbstständigkeit schon ein Erfolg für alle Seiten sind.

Sandra Schnellbacher, Leiterin der Hauptabteilung „Arbeit und Soziale Sicherung“ im Landratsamt des Odenwaldkreises, weiß die Zusammenarbeit mit der OREG sehr zu schätzen. Nicht nur die Anzahl von 63 Fällen, in denen in den vergangenen Jahren die Überwindung der Hilfebedürftigkeit erreicht werden konnten, auch die Flexibilität bei der Zuweisung der Fälle überzeugen. „Während der Corona-Pandemie und dem Krieg in der Ukraine waren die Rahmenbedingungen für alle sehr unsicher. In dieser Zeit haben wir nur wenige Fälle zur Überprüfung vorgeschlagen. Dass wir keine festen Kontingente buchen müssen, kam uns daher sehr entgegen. Damit ist die Maßnahme ein flexibles und wirkungsvolles Instrument“, erklärt die Hauptabteilungsleiterin und sieht der Weiterführung der Maßnahme positiv entgegen. Selbstständige, die Fragen zur Maßnahme haben, können sich an Cornelia Wind unter 06062 70-1501 oder per E-Mail: cwind@odenwaldkreis.de wenden. Fragen zum Bezug von Bürgergeld für Selbstständige beantworten Maximilian Haffelder unter 06062 70-1563 oder per E-Mail: m.haffelder@odenwaldkreis.de und Max Tritsch unter 06062 70-1281 oder per E-Mail: m.tritsch@odenwaldkreis.de. Auch steht Gabriele Quanz von der OREG unter 06062 9433-62 oder per E-Mail: g.quanz@oreg.de bei Fragen zu Verfügung. <<

Impressum - Standortmagazin der OREG

Herausgeber: Odenwald-Regional-Gesellschaft mbH (OREG) | Wirtschaftsförderung Odenwaldkreis | Helmholtzstr. 1a | 64711 Erbach
Redaktion: Sandra Stabolidis | Helmholtzstr. 1a | 64711 Erbach | Tel: 06062 9433-81 | E-Mail: s.stabolidis@sv.oreg.de
Verantwortlich für den Inhalt: Marius Schwabe (Geschäftsführer) | Odenwald-Regional-Gesellschaft mbH (OREG) | Helmholtzstr. 1a | 64711 Erbach
Haftung: Für Druckfehler keine Haftung. Für Abdruck und Vervielfältigung von redaktionellen Beiträgen bedarf es der ausdrücklichen Genehmigung des Herausgebers. Für die jeweiligen Inhalte der Artikel sind die Unternehmen selbst verantwortlich.
Vertrieb Odenwälder Journal: Odenwälder Journal Medienhaus GmbH | Nelkenstr. 1 | 64750 Lützelbach | Tel: 06165 9309-0 | E-Mail: redaktion@odw-journal.de
Vertrieb Gersprenztaler Anzeigenblatt: VRM GmbH & Co. KG | Erich-Dombrowski-Straße 2 | 55127 Mainz | Tel: 06131 4830 | E-Mail: qs-logistik@vrm.de
Erscheinungsgebiete: Odenwaldkreis, Teilbereiche Landkreis Darmstadt-Dieburg
Auflage: 79.470 Exemplare | **Erscheinungsweise:** 2x monatlich
Partnerunternehmen: Pflegezentrum Odenwald GmbH | ENTEGA Plus GmbH | Gesundheitszentrum Odenwaldkreis GmbH | Deutsches Rotes Kreuz Odenwaldkreis | Kommunales Job-Center des Odenwaldkreises | InA gGmbH
In Kooperation mit dem Kreisausschuss des Odenwaldkreises

Stellenausschreibungen



Die Odenwald-Regional-Gesellschaft mbH (OREG) sucht zum nächstmöglichen Zeitpunkt einen

Mitarbeiter für den Bereich Finanzen (m/w/d) Vollzeit/unbefristet

Nähere Informationen unter www.oreg.de/stellenangebote
Ansprechpartnerin: Frau Filiz Camdal
Helmholtzstraße 1a | 64711 Erbach | Telefon: 06062 9433-23
E-Mail: f.camdal@oreg.de

Neue Geschäftsführerin für Gesundheitszentrum Odenwaldkreis GmbH

Abir Giacaman folgt auf Andreas Schwab

VON ISABELL MUNTERMANN

Erbach. Im Herbst 2024 wird Geschäftsführer der Gesundheitszentrum Odenwaldkreis GmbH (GZO GmbH), des Kreiskrankenhauses des Odenwaldkreises, Andreas Schwab, nach fast 26 Jahren seine aktive Tätigkeit in der Einrichtung beenden. Mit Abir Giacaman wird eine äußerst erfahrene Krankenhausmanagerin die Geschäftsführung der GZO GmbH und deren Tochtergesellschaften übernehmen und gemeinsam mit den Prokuristen Michael Hotz, Ulrich Meier und Roland Meier, die Geschicke des Unternehmens leiten.



Landrat Frank Matiaske und Abir Giacaman, künftige Geschäftsführerin der Gesundheitszentrum Odenwaldkreis GmbH, bei der Vertragsunterzeichnung. Foto: Kreisverwaltung

Abir Giacaman ist aktuell Geschäftsführerin des DGD Krankenhauses Sachsenhausen. Das DGD Krankenhaus Sachsenhausen ist ein diakonisches Akutkrankenhaus, das jährlich rund 40.000 stationäre und ambulante Fälle versorgt. Träger des Hauses ist die Stiftung des Deutsche Gemeinschaft-Diakonieverbandes (DGD). Die Entscheidung für Giacaman fiel kurz vor Weihnachten im Aufsichtsrat der GZO GmbH, dieser bestellte sie mit Wirkung vom 1. Juli zur Geschäftsführerin der GZO GmbH sowie der Tochterfirmen MedInvest GmbH, MVZ-GZO GmbH und PhysioZentrum Odenwaldkreis GmbH. Zu dem Unternehmen gehören auch die Pflegeschulen des Odenwaldkreises: Hier werden Nachwuchskräfte für die Pflege ausgebildet, wobei die GZO GmbH als größter Ausbildungsbetrieb im Landkreis noch viele weitere Ausbildungsgänge anbietet. Im Jahr 2021 hatte Abir Giacaman die Leitung im DGD Krankenhaus Sachsenhausen übernommen und die Einrichtung sehr erfolgreich weiterentwickelt. Das DGD Krankenhaus ist eine diakonische Einrichtung und ein Akademisches Lehrkrankenhaus der Universität Frankfurt, das an der Notfallversorgung der Region teilnimmt. Die Klinik ist ein zertifiziertes Referenzzentrum für Adipositaschirurgie, eine zertifizierte „5-Sterne-Behandlungseinrichtung“ für Menschen mit Diabetes (BVKD) und hat außerdem Schwerpunkte in der

minimal-invasiven gynäkologischen Chirurgie (MIC III-Zentrum), der Interventionellen Radiologie und der Gastroenterologie. Zudem betreibt die Klinik eine invasive Kardiologie mit zertifizierter Chest-Pain-Unit. Zuletzt wurde das Leistungsspektrum mit dem neuen Schwerpunkt „Spezielle Kniechirurgie“, abgerundet. Der Standort ist mit mehreren MVZs verzahnt und gut vernetzt. Zuvor war die Betriebswirtin unter anderem viele Jahre Kaufmännische Direktorin des Krankenhauses St. Josef in Saarbrücken und Geschäftsführerin der Theresienkrankenhaus und St. Hedwig-Klinik gGmbH in Mannheim. Auch hier konnte sie die Kliniken positiv weiterentwickeln. Bevor sie ihre Aufgabe in Sachsenhausen antrat, war sie Geschäftsführerin der BG Unfallklinik Frankfurt.

In Erbach erwartet die neue Geschäftsführerin eine attraktive berufliche Herausforderung: Das Gesundheitszentrum Odenwaldkreis mit seinen Teilbetrieben Kreis Krankenhaus, Altenheim sowie dem Medizinischen Versorgungszentrum und dem PhysioZentrum stellt als einziges Krankenhaus im Landkreis die stationäre Akutversorgung in der Region sicher und ist ein entscheidender Baustein in der Gesundheitsversorgung im Odenwald. Die Gewährleistung einer umfassenden Versorgung, angefangen vom Notarztstandort, der Notaufnahme, dem Hubschauerlandeplatz auf

dem Dach über die Stroke Unit zur Versorgung von Schlaganfallpatienten bis hin zum Ärztlichen Bereitschaftsdienst der Kassenärztlichen Vereinigung in den Räumen der Klinik, ist durch die Klinik sichergestellt ebenso wie eine gut aufgestellte Psychiatrie. Die bauliche Struktur ist durch die gezielte Weiterentwicklung in den letzten Jahren, die mit der Generalsanierung des Bettenhauses ihren vorläufigen Abschluss fand, auf einem modernen Stand. Mit mehr als 1.200 Mitarbeitenden in dem GZO-Konzern ist das Gesundheitszentrum Odenwaldkreis einer der größten Arbeitgeber in der Region.

„Mit Abir Giacaman konnten wir eine erfahrene Expertin im Gesundheitswesen gewinnen, die als Persönlichkeit an der Spitze in dieser herausfordernden Zeit unser Gesundheitszentrum Odenwaldkreis zukunftsfähig aufstellen kann. Die Erfahrung von Abir Giacaman ist durch die Notwendigkeit der aktuellen Neuaufstellung der Krankenhäuser durch die politischen Vorgaben von Bund und Land immens wichtig für unser Haus“, so Landrat und Aufsichtsratsvorsitzender Frank Matiaske. „Wir sind überzeugt, dass sie engagiert die Geschicke des Kreiskrankenhauses lenken wird und unsere gemeinsame Vision, eine gute Gesundheitsversorgung für die Menschen in unserer Region sicherzustellen, umsetzen wird.“ <<

Pflege

Pflegezentrum Odenwald zahlt weit über Tarif

Neue Gehälter in der Ambulanten und Stationären Pflege

VON GERT R. VON NEINDORFF

Odenwaldkreis. Den Pflegekräften beim Pflegezentrum Odenwald wurde in der Seniorenresidenz Hedwig Henneböhl durch Geschäftsführer Michael Vetter die neuen Gehälter vorgestellt. Pflegefachkräfte verdienen danach in Vollzeit ab 4.400 Euro brutto, Pflegehelfer mit Ausbildung in Vollzeit 3.700 Euro brutto, Pflegehilfskräfte ohne Ausbildung in Vollzeit 3.300 Euro brutto und Alltagsbegleiter in der Sozialen Betreuung der Stationären Pflegeeinrichtung in Vollzeit 3.500 Euro brutto. Diese Vergütungen sind über Tarif und gelten auch für Berufsanfänger.

Das Pflegezentrum Odenwald arbeitet auch daran, zukünftig einige hochwertige Wohnungen mit Einbauküche, kostenfreiem Parkplatz und geringen Betriebskosten für Pflegefachkräfte ab einer Stellenbesetzung von 75 Prozent in der Seniorenresidenz in Oberzent anbieten zu können. Ein solcher Mietvertrag wird mit einem bestehenden Arbeitsverhältnis gekoppelt. Pflegedienstleiterin der Stationären Pflege Angela Scheil: „Wir setzen mit den neuen Ver-



Das Pflegezentrum Odenwald hebt sich als innovativer Arbeitgeber durch die sehr attraktive monatliche Bruttovergütung in der Pflege hervor. Dazu trägt auch ein gutes Arbeitsklima bei. Viele Beschäftigte arbeiten bereits seit mehreren Jahrzehnten beim Pflegezentrum Odenwald. Vor genau 50 Jahren hat alles ursprünglich mit dem Zweckverband Zentrum Gemeinschaftshilfe im Odenwaldkreis begonnen. „Dieses stolze Jubiläum werden wir in diesem Jahr gemeinsam feiern“, so Geschäftsführer Michael Vetter. Foto: Pflegezentrum Odenwald.

gütungen und dem Wohnungsangebot für Pflegefachkräfte unsere langjährige Wertschätzung für die Arbeit unserer Beschäftigten in der Pflege fort“. „Die neuen Gehälter gelten auch für die Ambulante Pflege an unseren anderen Standorten“, so Melanie Trautmann, Pflegedienstleiterin der Ambulanten Pflege. Wer sich für eine Beschäftigung

in der Pflege oder der Sozialen Betreuung beim Pflegezentrum Odenwald interessiert, kann Pflegedienstleiterin der Stationären Pflege, Angela Scheil, unter 06068 7599-505 oder Pflegedienstleiterin der Ambulanten Pflege Melanie Trautmann unter 06062 9408-31, von montags bis freitags von 8:30 bis 16 Uhr ansprechen. <<

Stellengesuche des Kommunalen Job-Centers

Frau aus Mossautal sucht Anstellung in der Reinigung und/oder in der Hauswirtschaft! Ich bin zeitlich flexibel und mit dem ÖPNV mobil. **Chiffre: 2024-33**

Suche eine Stelle im Einzelhandel! Der Verkauf ist meine Passion. Ich habe Erfahrung im Umgang mit Kunden und kann mich schnell in neue Aufgabengebiete einarbeiten. **Chiffre: 2024-34**

Suche Anstellung in einer Autowerkstatt! Ich habe elf Jahre Berufserfahrung im Irak gesammelt. Nun möchte ich meine Erfahrung in Ihre Werkstatt einbringen. Ich bin Mitte 30, spreche Deutsch, habe einen Führerschein und ein Auto. **Chiffre: 2024-35**

Suche Tätigkeit als Bürogehilfe im Raum Erbach/Michelstadt! Gerne auch im Archiv oder in einer Poststelle. Die 50 habe ich bereits geknackt, es stört mich nicht... Und Sie? **Chiffre: 2024-36**

Suche Ausbildung oder Anstellung im Industriebereich! Gerne im Raum Fränkisch-Crumbach. Bin flexibel aufgestellt und Mitte 20. Hauptschulabschluss vorhanden. **Chiffre: 2024-37**

Suche neue Herausforderung! Bin Anfang 40 aus Höchst, mit Führerschein und eigenem PKW. Gerne als Fahrer, bin

aber auch offen für andere Aufgaben. **Chiffre: 2024-38**

Erfahrener Alltagsbegleiter sucht eine neue Anstellung im Odenwald! Ich habe Erfahrung im Umgang mit älteren Menschen und bin mit öffentlichen Verkehrsmitteln mobil. **Chiffre: 2024-39**

20-Jähriger sucht eine Ausbildung im Einzelhandel! Ich bin von Berlin in den Odenwald gezogen. Nun möchte ich eine Ausbildung beginnen. Am besten in Erbach/Michelstadt. Ich bin auch offen für Angebote aus anderen Branchen. **Chiffre: 2024-40**

Junger Mann sucht Ausbildungsplatz im Bereich der Lagerlogistik! Gerne möchte ich die Zeit bis zum Ausbildungsbeginn im Lagerbereich als ungelerner Mitarbeiter überbrücken. Bevorzugt Raum Breuberg. **Chiffre: 2024-41**

Kreisausschuss Odenwaldkreis

- Kommunales Job-Center -

Arbeitgeberservice

Ansprechperson: Carolin Schön

Michelstädter Str. 12, 64711 Erbach

Tel.: 06062 70-1426

Fax: 06062 70-1555

E-Mail: [arbeitgeberservice@](mailto:arbeitgeberservice@odenwaldkreis.de)

odenwaldkreis.de

Auch unter: www.odewaldkreis.de

Energieversorgung

Erneut ausgezeichnet

TÜV SÜD bestätigt erfolgreiche Zertifizierung als „Wegbereiter der Energiewende“

VON PRESSESTELLE ENTEGA

Darmstadt. Der TÜV SÜD hat die Auszeichnung des Ökoenergieversorgers ENTEGA zum „Wegbereiter der Energiewende“ im Rahmen eines Überwachungsaudits für ein weiteres Jahr bestätigt. Laut den Angaben der Zertifizierungsstelle „Klima und Energie“ des TÜV SÜD setzt sich die Vertriebsgesellschaft ENTEGA in besonderen Maße für den Ausbau der Erneuerbaren Energien, die Senkung des Rohstoff- und Energieverbrauchs und für eine Flexibilisierung des Energieversorgungssystems ein und treibt somit die Energiewende eindrucksvoll voran. Das Qualitätssiegel zertifiziert ausschließlich die Energieunternehmen, die sich für das aktive Vorantreiben der Energiewende einsetzen. ENTEGA ist bundesweit aktuell der einzige Energie-

versorger, der mit dem TÜV SÜD-Siegel ausgezeichnet wird. Für ENTEGA Geschäftsführer Frank Gey ist die erneute Bestätigung der Auszeichnung ein wichtiges Zeichen: „Wir gehen unseren Weg der nachhaltigen Erzeugung von erneuerbaren Energien und ökologischen Energielösungen – zum Wohle des Klimas sowie unserer Kundinnen und Kunden – konsequent weiter. Die erfolgreiche Bestätigung der Zertifizierung durch den TÜV SÜD ist daher für uns von großer Bedeutung.“ ENTEGA ist einer der größten Anbieter von Ökostrom und klimafreundlichem Erdgas in Deutschland und hat es sich zur Aufgabe gemacht, innovative und klimafreundliche Produkte und Lösungen zu entwickeln, die den Alltag vereinfachen und bei einem nachhaltigen Leben unterstützen. <<

Gesundheit

Neue PEKiP-Kurse am GZO

Spiel- und Bewegungsanregungen für Babys

VON ISABELL MUNTERMANN

Erbach. In den PEKiP-Kursen der Elternakademie am Gesundheitszentrum Odenwaldkreis (GZO) werden wieder Plätze frei. Ab der 8. Lebenswoche können Eltern mit ihrem Nachwuchs teilnehmen. Die nach dem Alter der Babys eingeteilten Gruppen treffen sich wöchentlich für 90 Minuten. Hier lernen die Babys im Zusammensein mit Gleichaltrigen neue Bewegungen, üben Laute und erkunden ihre Umgebung. Während des Kurses sind die Kleinen nackt – in dem auf 25 Grad aufgeheizten, wohligen warmen Kursraum fühlen sie sich dabei pudelwohl. Das Prager-Eltern-Kind-Programm (PEKiP) begleitet seit fast 50 Jahren junge Familien durch das erste Lebensjahr.

Ziel ist es, Eltern und ihren Nachwuchs im Prozess des Zueinanderfindens zu unterstützen, die Entwicklung des Babys durch den Kontakt zu Gleichaltrigen zu fördern und den Eltern gegenseitigen Erfahrungsaustausch zu ermöglichen.

- Für im Dez. 2023/Jan. 2024 geborene Babys: ab 18.03.2024 | 8:45 - 10:15 Uhr
- Für im Juni/Juli 2023 geborene Babys: ab 18.03.2024 | 10:30 - 12 Uhr
- Für im Juli/Aug./Sept. 2023 geborene Babys: ab 22.03.2024 | 8:45 - 10:15 Uhr
- Für im Sept./Okt./Nov. 2023 geborene Babys: ab 22.03.2024 | 10:30 - 12 Uhr

Interessierte können sich bei Ina Siegel per E-Mail an pekip.erbach@gmail.com anmelden. <<

„Digitale Engel“ treten gegen Desinformation an

Retter im Internet



Das Projekt „digitaler Engel“ klärt Seniorinnen und Senioren über den Gebrauch digitaler Techniken im Alltag auf.
Foto: Digitaler Engel / Deutschland sicher im Netz e.V.

Erbach. Am Mittwoch, 17. April, findet um 10 Uhr in der Orangerie eine Informationsveranstaltung für Senioren zur Nutzung digitaler Technik im Alltag statt. Ziel der Veranstaltung ist es, ältere Menschen bei der Nutzung digitaler Technik zu unterstützen. Es werden Möglichkeiten, aber auch lauernde

Gefahren bei der Nutzung von E-Mails, Internet und Social Media thematisiert. Das Hauptaugenmerk der Veranstaltung liegt auf dem Erkennen von Falschmeldungen, dem richtigen Umgang mit Desinformation sowie dem Erkennen und Vermeiden von Online-Betrug. Durch die Veranstaltung führt

eine geschulte Expertin des Projekts „Digitaler Engel“, welches Teil von „Deutschland sicher im Netz e.V.“ (DsiN) ist. Interessierte Senioren werden gebeten, sich bis Dienstag, 16. April, unter Tel.: 06062-64379 oder per E-Mail an: stadtbauecherei@erbach.de oder christiane-hastert@erbach.de anzumelden. *red*

E-Bikes entwendet

Fränkisch-Crumbach. Kriminelle brachen zwischen Sonntagnachmittag, 10., und Dienstagnachmittag, 12. März, in eine Garage „Am Hexenberg“ ein und entwendeten zwei Elektrofahrräder im Wert von mehreren tausend Euro. Hinweise an Tel.: 06062-9530. *red*



Anzeigenannahme
anzeigen@odw-journal.de
Telefon 0 61 65 / 930 92

Turnverein startet in den Frühling

Höchst. Am Samstag, 23. März, startet der Turnverein Mümling-Grumbach ab 15 Uhr in die Outdoor-Saison. Angeboten werden Walking und Jogging für jeweils circa eine Stunde, wobei das Lauftempo individuell zwischen den anwesenden Läufern festgelegt wird. Außerdem besteht die Möglichkeit, sich das Übungsangebot

„Fit in den Tag“ anzusehen – ein Mix aus abwechslungsreichen und ganzheitlichen Walking- und Gymnastikeinheiten zum Aufwärmen, Kräftigen und Dehnen in der Natur. Treffpunkt ist am Sportplatz (Wiesenweg) in Mümling-Grumbach, wo sich die Teilnehmer nach dem Lauf bei Kaffee und Kuchen stärken können. *red*

Igel und Eichhörnchen

Kinderfilmtreff im März

Odenwaldkreis. Der Kinderfilmtreff März geht in die Verlängerung. Im zweiten Streifen des Monats sind abermals Tiere mit von der Partie. Bei den Bewohnern einer tief im Wald versteckten Lichtung herrscht große Unruhe, denn die Wasservorräte der Gemeinschaft neigen sich dem Ende zu. Es heißt, dass der Bärenkönig den magischen Wasserstein gestohlen und in seiner Höhle versteckt hat. Ein Igelmädchen und ein Eichhörnchenjunge begeben sich auf die Suche.

Termine:
– Dienstag, 19. März, 14.30 Uhr, Grundschule Vielbrunn
– Mittwoch, 20. März, 14.30 Uhr, Schule am Treppenweg in Erbach
– Freitag, 22. März, 16 Uhr, Alte Schule Nieder-Kainsbach
– Samstag, 23. März, 14 Uhr, Ev. Gemeindehaus Weiten-Gesäß
Passend zum jeweiligen Film werden teilweise besondere Angebote, wie Basteln und Spiele, angeboten. Der Eintritt ist kostenfrei. Geeignet sind die Filme für Jungen und Mädchen zwischen sechs und zwölf Jahren. *red*

Anzeigenannahme
anzeigen@odw-journal.de
Telefon 0 61 65 / 930 92

Cashback-Day der R+V Versicherung

Die R+V Versicherung zahlt rund 48.000 Euro an Mitglieder der Volksbank Odenwald am Cashback-Day zurück



V. l. n. r.: Gemeinschaft zahlt sich aus. Markus Göbel, Vorstand der Volksbank Odenwald, nimmt bei der Übergabe symbolisch den Cashback, den die Bankkunden im März erhalten, von Markus Schmidt, Bezirksdirektor der R+V Versicherung, entgegen.

Am Cashback-Day der R+V Versicherung werden bei günstigem Schadensverlauf jährlich bis zu zehn Prozent der eingezahlten Versicherungsbeiträge des vorherigen Kalenderjahres zurückgezahlt. Rund 2400 Kunden der Volksbank Odenwald können sich deshalb über einen Cashback von insgesamt rund 48.000 Euro freuen. Auch Kunden, die im vergangenen Jahr leider einen Schadensfall melden mussten, partizipieren.

Denn es gilt der Schadensverlauf aller Kunden im Odenwald, die eine Mitglieder-Plus-Versicherung abgeschlossen haben. Auf diese Weise wird die genossenschaftliche Idee „Einer für alle und alle für einen“ konsequent umgesetzt. Gemeinschaft zahlt sich also im wahrsten Sinne aus.



Die neuen Gottesdienstbeauftragten und Kantoren. V.l.n.r.: Manuel Schüle, Gerd Beller, Sebastian Büchs und Ursula Streum. Foto: Katholische Kirche

Verstärkung für den Pastoralraum

Vier für den Gottesdienst

Odenwaldkreis. Die Katholische Kirche im Pastoralraum Odenwaldkreis hat zwei neue Gottesdienstbeauftragte und Kantoren. Der Bischof von Mainz, Peter

Kohlgraf, hat nach einer viermonatigen Ausbildung Gerd Beller (Michelstadt) und Sebastian Büchs (Vielbrunn) mit der Leitung von Wort-Gottes-Feiern beauftragt.

Als Kantor erhielten Manuel Schüle (Erbach) und Ursula Streum (Bad König) ein Teilnahmezertifikat. Sie können nun in Gottesdiensten als Vorsänger eingesetzt werden. *red*

Über 50 Musterküchen sofort verfügbar, für Sie angepasst!

modern - preiswert - stilvoll

Qualitätsküchen namhafter Hersteller: **notle KÜCHEN nobilia**

Notle Lux Platingrau Manhattan Eiche Nero
Möbelteile inkl. Spüle und Armatur
* Bei allen Küchen Elektrogeräte auf Anfrage **8.900 €**

Notle Manhattan Platingrau
Möbelteile inkl. Spüle und Armatur **8.900 €**

Notle Manhattan Eiche Nero
Möbelteile inkl. Spüle und Armatur **11.900 €**

Notle Lux weiß Hochglanz
Möbelteile inkl. Spüle und Armatur **7.900 €**

Notle Feel Platingrau
Möbelteile inkl. Spüle und Armatur **7.900 €**

KÜCHEN Design
Küchen & Geräte Zentrum

Unsere Küchen machen glücklich!

Weilbach Süd
E-KüchenDesign GmbH
Reuboldstraße 6a, 63937 Weilbach
Tel. 093 73/2 03 10 80
Geschäftsführer: Gökhan Ekici

Montag - Freitag: 9:30 - 18:00 Uhr
Samstag: 9:30 - 14:00 Uhr
Sowie nach tel. Vereinbarung

Hier finden Sie Ihre Traumküche.

Umplanung ohne Berechnung!

Extravagantes Saitenspiel im Atrium Forstausrüstung gestohlen

Odenwälder Journal Journal verlost 3x2 Karten



Das Joscho Stephan Trio gastiert am 20. April im Volksbank Atrium und bietet dort Gypsy Swing der Extraklasse. Foto: Manfred Pollert

Erbach. Am Samstag, 20. April, entführt das Joscho Stephan Trio im Saal des Volksbank Atriums in Erbach in die Welt des Gypsy Swing. Eingeladen wurde das Trio durch den Verein „Kulturforum Odenwald“. Joscho Stephens Spiel ist geprägt von harmonischer Raffinesse rhythmischem Gespür. Seine Solotechnik macht ihn zum Ausnahmekünstler der internationalen Gitarrenszenen. Neben den Klassikern des Gypsy Swing verwebt Stephan Elemente aus Latin, Klassik und Rock. Sein YouTube-Hit „Hey Joe“ hat die Drei-Millionen-Marke geknackt. Das Joscho Stephan Trio besteht

aus Joscho Stephan an der Sologitarre, seinem Vater Günther Stephan an der Rhythmusgitarre und Volker Kamp am Kontrabass. Das Konzert beginnt um 20 Uhr, Einlass ist um 19 Uhr. Der Saal ist bestuhlt bei freier Platzwahl. Tickets sind erhältlich unter www.kulturforum-odenwald.de, direkt im Foyer des Volksbank Atriums sowie bei der Buchhandlung Schindelbauer in Michelstadt. Das Odenwälder Journal verlost 3x2 Eintrittskarten unter den Lesern. Wer das Trio per Verlosung erleben will, schreibt bis Montag, 25. März, eine Mail an info@odw-journal.de mit dem.

Reichelsheim-Gumpen. Kriminelle brachen zwischen Freitag, 8., und Samstag, 9. März, in die Werkstatt eines landwirtschaftlichen Anwesens im Hardtweg ein. Dort stahlen sie einen Luftkompressor und eine Forstausrüstung. Hinweise an Tel.: 06062-9530. red

Römer im Odenwald

Oberzent. In Olfen gibt es am Dienstag, 26. März, ab 14.30 Uhr einen Blick in die Geschichte des Odenwaldes und das römische Landleben im Gasthaus „Zum Spälerwald“. Schilderungen – mit umfangreichen Bildmaterial unterlegt – gibt Arno R. Schäfer, Vorsitzender des Haselburg-Vereins (Verein zur Förderung des Freilichtmuseums „Römische Villa Haselburg“) aus Höchst. Für das leibliche Wohl gibt es Kaffee und Kuchen oder Spezialitäten aus der hauseigenen Metzgerei. Platzreservierung bei Horst Schnur unter Tel.: 06068-2519 oder horstschnur@gmx.de. red



Fotowettbewerb zum Breuberger Wald

Breuberg. Zum Internationalen Tag des Waldes am Donnerstag, 21. März, veranstaltet die Stadt Breuberg einen Fotowettbewerb zum Thema „Unser Breuberger Wald“. Pro Teilnehmer darf ein Bild eingereicht werden. Das Bild muss als Fotodruck im Rathaus mit Angabe des Fotografen abgegeben werden. Außerdem ist das Bild als JPG-Datei in hoher Auflösung per E-Mail an vorzimmer@breuberg.de unter Angabe des Vor- und Nachnamens, Adresse und Aufnahmeort in Breuberg zu senden. red

Wegemarkierer gesucht

Wanderlust und Nutzen vereint

Odenwaldkreis. Für die Wegemarkierung sucht der Geo-Naturpark Bergstraße-Odenwald ehrenamtliche Wegewarte für die Bereiche Bensheim, Wald-Michelbach und Grasellenbach sowie den nördlichen und südlichen Odenwaldkreis. Der Geo-Naturpark ist verantwortlich für die Markierung der Rundwege ausgehend von Kommunen und Wanderparkplätzen. Im gesamten Gebiet betreuen rund 160 ehrenamtliche Wegemarkierer ein Rundwander-Wegenetz von etwa 5.500 km Gesamtlänge. Voraussetzung für diese Tätigkeit sind neben ausreichender Kondition eine gute Ortskenntnis sowie verantwortungsbewusstes, selbständiges Arbeiten in der freien Natur. Kenntnisse im Kartenlesen sollten ebenfalls vorhanden sein. Die Arbeiten fallen hauptsächlich im

Frühjahr/Sommer an. Wegewarte erhalten eine Aufwandsentschädigung und Fahrtkosten mit Pkw oder Fahrrad zum Einsatzort

erstattet. Außerdem bekommen sie Arbeitsmaterial und Wanderkarte zur Verfügung gestellt und werden vor Ort eingewiesen.

Interessenten schreiben eine Mail an: P.Mack-Gnirss@geo-naturpark.de. red



Die Markierungen dienen Wanderlustigen zur Orientierung

Foto: Geo-Naturpark

Vorlesestunde zum Earth Day

Erbach. Fridolin und seine Freunde laden zur Vorlesestunde am Samstag, 23. März, in die katholische Bücherei St. Sophia ein. Für Kindergartenkinder und Kinder bis acht Jahre gibt es Geschichten und das Kamishibai-Vorlesetheater. Diesmal geht es um Licht und Lichtverschmutzung. Die Vorlesestunde beginnt 16 Uhr in der Bücherei St. Sophia, Erbacher Hauptstraße 42. Die Teilnahme ist kostenlos. red

-Anzeige-

Seniorenwohn- & Pflegehaus Das „Blaue Haus“

Ein Ort, der mehr als Pflege bietet

Das Seniorenwohn- & Pflegehaus „Das Blaue Haus“ bietet eine erstklassige Pflegeumgebung für Senioren und Seniorinnen, die auf der Suche nach einem komfortablen und qualitätsorientierten Lebensort sind. Unser Haus zeichnet sich durch seine ausgezeichnete Lage in Kurpark- und Zentrumsnähe aus. Einem gemeinsamen Ausflug und Abwechslung im Alltag stehen somit nichts im Wege. Dies fördert das allgemeine Wohlbefinden der Bewohnerinnen und Bewohner und ist somit von großer Bedeutung und ermöglicht zusätzliche Annehmlichkeiten. Auch der „Garten der Sinne“, der zum Seniorenwohn- & Pflegehaus „Das Blaue Haus“ gehört und barrierefrei erreicht werden kann, lädt zum Verweilen ein und bietet besonders im Frühjahr und Sommer viele idyllische Plätzchen für Naturliebhaber.

Unsere Pflege ist individuell und auf die Bedürfnisse jedes Bewohners abgestimmt, einschließlich der Möglichkeit,

mit dem Lebenspartner zusammenzuleben, wenn dieser auch eine Pflegestufe hat. Die Schmetterlingsappartements sind dafür geeignet und erhalten die emotionale Verbindung der Partner, was deren Lebensqualität verbessert. Dies macht Das „Blaue Haus“ zu einem attraktiven Partner für Senioren und Seniorinnen, die qualitativ gute Pflege suchen, ohne dabei ihr Budget überzustrapazieren. Die angebotenen Pflegedienstleistungen, die Qualität der Unterkünfte und die Betreuung der Bewohner stehen in einem ausgewogenen Verhältnis.

Mehr Informationen finden Sie unter www.senioren-wohnekonzepte.de oder kontaktieren Sie uns unter der E-Mail: info@pflegehaus-badkoenig.de oder telefonisch während der Bürozeiten von Montag bis Freitag zwischen 8.00 Uhr und 14.30 Uhr unter 06063 5030-0.

Letzter Akt für „Der Gerechte“

Abschluss nach sechs Jahren

Odenwaldkreis. Nach sechs Jahren Arbeit kann das Theaterprojekt „Der Gerechte“ unter Leitung von Dirk Daniel Zucht seinen Abschluss feiern. Thema ist eine Reise durch die Geschichte des Odenwaldes von den 30er Jahren des vergangenen Jahrhunderts bis heute. Im Jahr 2018 nahm das Theaterprojekt „Der Gerechte“ seinen Anfang, inspiriert von der heldenhaften Tat der Ernsbacher Bauernfamilie List, die während der Zeit des Nationalsozialismus den jüdischen Kaufmann Ferdinand Strauss vor den Schergen des NS-Regimes versteckten. Trotz anfänglicher Rückschläge erhielt das Projekt die Unterstützung des Bundesministeriums für Ernährung und Landwirtschaft, was den Weg für eine umfangreiche Recherche- und Umsetzungsphase ebnete. In enger Zusammenarbeit mit lokalen Institutionen und Experten wie Johannes Winter und Werner König wurde ein Plan entwickelt, der schließlich

im Rahmen des Erbach-Michelstädter Theatersommers 2020 seine Premiere feiern sollte. Die Covid-19-Pandemie zwang jedoch einen abrupten Stopp des Projekts im Frühjahr 2020. Ute Naas vom Landratsamt des Odenwaldkreises ermöglichte

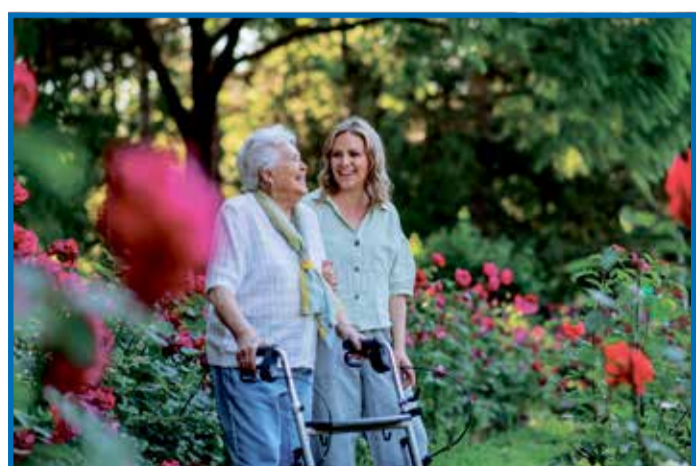
im Herbst 2020 eine begleitende Ausstellung mit großformatigen Bildern der Fotografin Brigitte Götz und Führungen in den Fluren des Landratsamtes in Erbach. Es folgte 2022 eine Aufführungsreihe in reduzierter Form.

Anfang März wurde eine umfangreiche Broschüre durch die Parlamentarische Staatssekretärin Claudia Müller veröffentlicht, die die Arbeit würdigt und über das Thema „Kultur im Ländlichen Raum“ reflektiert. red



Dirk Daniel Zucht bei der Recherche.

Foto: privat



Mehr als gut versorgt ...

SENIORENWOHN- & PFLEGEHAUS DAS „BLAUE HAUS“ BAD KÖNIG

Friedrich-Ebert-Str. 9
64732 Bad König
Tel.: 06063 5030-0
info@pflegehaus-badkoenig.de

www.senioren-wohnekonzepte.de

Fernost im Odenwald Studenten aus Japan zu Besuch in Bad König

Bad König. Im Rahmen eines Empfangs begrüßte Bürgermeister Axel Muhn vor Kurzem zwei Studentinnen und einen Studenten aus Japan, die sich gemeinsam mit ihrem Professor Andreas Kasjan auf Deutschland-Reise befinden und auch der Stadt Bad König einen Besuch abstatteten.

Kasjan organisiert seit 2005 für interessierte Studentinnen und Studenten eine 4-wöchige Studienfahrt in den Odenwald. Die jungen Studenten bereiten sich intensiv auf den Aufenthalt vor und legen vor der Abreise nach Deutschland eine Sprachprüfung ab, die zur Reise-Teilnahme berechtigt.

Die japanischen Gäste sind in diesem Jahr in Höchst, Bad König und im Stadtteil Zell bei Gastfamilien untergebracht. Die Praktika finden an der Carl-Weyprecht-Schule in Bad König, der Musikschule Odenwald in Erbach und in der Bäckerei Heilmann in Stockheim statt. *red*



Von unten nach oben, v.l.n.r.: Rodney Bereiter von der Gastgeberfamilie aus Zell mit dem Studenten und den beiden Studentinnen aus Fukuoka, Hedwig Seiler und Peter Krebs aus Ober-Kinzig, Karin Lichtblau von der Musikschule und Ludwig Schmitt von der Bäckerei Heilmann, einen weiteren Vertreter einer Gastgeberfamilie mit Professor Andreas Kasjan und Bürgermeister Axel Muhn sowie das Gastgeber-Ehepaar Winfried und Lydia Klotz aus Bad König. *Foto: privat*

Spende für Behindertenwerkstatt Werkstattsmitarbeiter bekommen Räder

Erbach Die Beschäftigten der Werkstatt für Menschen mit Behinderung der AWO Integra gGmbH erhalten neue Fahrräder für das Projekt "Wir machen uns mobil" mit einer Spende von der Glücksspirale.

Die Spezialfahrräder sind den Bedürfnissen des Personenkreises angepasst: zwei sind Dreirad-Fahrräder, die das Radfahren auch bei Gleichgewichtsproblemen möglich machen; drei sind sogenannte Tiefeinsteiger, die das Aufsteigen auf das Rad erheblich erleichtern. *red*



Die Beschäftigten der Werkstatt für Menschen mit Behinderung der AWO Integra freuen sich über die von der Glücksspirale finanzierten behindertengerechten Fahrräder. *Foto: AWO Integra gGmbH*

Anzeigenannahme
anzeigen@odw-journal.de • Telefon 0 61 65 / 930 92

Grund- und Gewerbesteuer sollen steigen

Michelstadt plant für 2025 mit Steuererhöhungen

Michelstadt. Vor zwei Wochen hat die Stadtverordnetenversammlung in Michelstadt den Haushalt für 2024 ohne Steuererhöhungen beschlossen.

Die Lücke zwischen Einnahmen und Ausgaben liegt in diesem Jahr voraussichtlich bei 6,9 Mio. Euro und wird durch die vorhandenen Rücklagen der Stadt gedeckt. Um die Genehmigungsfähigkeit des aktuellen Haushalts zu

sichern, muss die Stadt für 2025 mit deutlichen Steuererhöhungen planen.

„Der Griff in die Reserven reicht dauerhaft nicht aus, um den Haushalt auszugleichen – innerhalb von zwei Jahren wären die Reserven aufgebraucht“, erläutert Bürgermeister Dr. Tobias Robischon. „Wir müssen für die Genehmigung eine Finanzplanung vorlegen, in der wir gedeck-

te Haushalte bis 2027 nachweisen. Nach aktuellem Stand werden wir 2025 gezwungen sein, eine deutliche Steuererhöhung vorzunehmen.“

Die Grundsteuer wird sich voraussichtlich von 400 auf 840 Prozentpunkte mehr als verdoppeln. Bei der Gewerbesteuer ist eine Erhöhung des Hebesatzes von bisher 370 auf 380 Prozentpunkte geplant. *red*

20%
RABATT AUF ALLE GLAS-TERRASSENDÄCHER

10%
RABATT AUF ALLE LAMELLENDÄCHER

20% RABATT AUF ALLE GLAS-TERRASSENDÄCHER
BSP. PREMIUMLINE 5x3m

~~4.676€~~ **3.741€**
inkl. 19% MwSt.

Schneelastzone 2 - 0,85kN/m²

**Bei Vorlage dieser Beilage
20% in Ihrer Aylux Filiale sichern!**

- ✓ Persönliche Beratung
- ✓ Hochwertige Materialien
- ✓ Maßanfertigungen
- ✓ Schnelle Installation

Jetzt vor Ort erleben und sparen!

AYLUX FRANKFURT
★★★★★ 4.3
Assar-Gabrielsson-Straße 15
63128 Dietzenbach
Tel: +49 (0)6074 84 56 550
E-Mail: frankfurt@aylux.de
www.aylux.de

MADE IN GERMANY
CE

*gültig bis zum 31.03.2024 nur in der Filiale
*zzgl. Montagekosten
*nicht mit anderen Aktionen kombinierbar

Am Brunnen wird eine „Datenautobahn“ verlegt

Glasfaser-Ausbau startet in der Michelstädter Altstadt

Michelstadt. Freitag, 15. März, werden Glasfaser und Strom in der Michelstädter Altstadt verlegt. In offener Bauweise werden ein Mittelspannungskabel und ein beidseitiges Glasfaserkabel in den Boden eingebracht. Voraussichtlich bis zum 17. Mai wird zwischen der Bahnhofstraße 2 bis zum Schwiegermutterbrunnen in der Großen Gasse 16 gearbeitet.

Verkehrsteilnehmer sollten vor allem die Halteverbote, die für die Maßnahme teilweise eingerichtet werden, achten. Der Zugang zu Geschäften und Zufahrten wird jederzeit möglich sein. Die Verlegung in der gesamten Altstadt wird nach und nach bis Mitte 2025 fertiggestellt. Insgesamt werden 172 Anschlüsse beziehungsweise Gebäude mit 333 Wohnin-

heiten und 71 Geschäften in der Altstadt mit Glasfaser versorgt. Dazu werden auf einer Länge von etwa 1,74 Kilometer Kabel verlegt, danach erfolgt der Ausbau der bestellten Hausanschlüsse. Gleichzeitig nutzt e-Netz Südhessen die Öffnung der Straßen, um auf rund einem Kilometer neue Stromkabel zu platzieren.

red



Wem gehört die grüne Schubkarre und der abgebildete E-Scooter?

Foto: Polizei

Anmeldung für Höchster Sommerferienspiele läuft

Abwechslungsreich durch die Sommerferien

Höchst. Ab sofort kann man Schulkinder bis zwölf Jahre für die Ferienangebote vom 29. Juli bis 2. August und vom 5. August bis zum 9. August anmelden. Das Team der Jugendarbeit bietet ein abwechslungsreiches Ferienprogramm.

Die Teilnahme an den Sommerferienspielen kostet pro Woche 10 Euro. Die Teilnahmegebühr umfasst bei den ganztägigen Angeboten alle warmen Mahlzeiten, Getränke und Snacks. Zusätzlich sind in den ersten vier Sommerferienwochen verschiedene Ausflüge geplant.

Für Jugendliche ab 12 Jahren hat der Jugendtreff an mindestens drei Wochentagen geöffnet und lädt zu verschiedenen In- und Outdoor-Aktivitäten ein. Die Anmeldung erfolgt über die m.wagner@awo-odenwald.de. weitere Infos unter Tel.: 0162-9890488.

red

Lesung am Lustgarten

Identität, Flucht, Ankommen sind Thema

Erbach. Am Freitag, 22. März, findet um 18 Uhr in der Orangerie am Lustgarten eine von der Stadtbücherei und der regionalen Diakonie ausgerichteten Lesung von Martha Prassiadou mit musikalischer Begleitung durch Emine Güdük-Diederichs statt. Im Zentrum der kostenfreien Lesung steht die Erzählung „Patrida“. Die Erzählung beginnt 1897 in Nikopolis, einer kleinen Stadt im nordöstlichen Teil der heutigen Türkei, und verbindet

historische und persönliche Ereignisse der Pontosgriechin Despina von damals bis heute. Es ist eine grenzüberschreitende Geschichte, in der es um Identität, Flucht und Heimatverlust geht, aber auch um Ankommen, Hoffnung und Liebe. Trotz vieler Verluste in ihrem Leben zerbricht die charakterstarke Despina nicht. Ihre Kinder und Enkel wachsen interkulturell auf. Die sich vor hundert Jahren feindlich gegenüberstehenden Nationen der

Griechen, Türken und Deutschen finden in ihrer Familie über die Generationen hinweg in neuen Lebensumgebungen zusammen. Das Lied „Pencereden kar geliyor“, das im Laufe der Erzählung eine wichtige Rolle spielt, wird während der Lesung live von Emine Güdük-Diederichs gesungen. Anmeldung bis einschließlich Donnerstag, 21. März, unter stadtbuecherei@erbach.de.

red

Eigentümer gesucht

E-Scooter und E-Schubkarre bei Diebesgut

Reichelsheim. Die Polizei sucht die Eigentümer eines sichergestellten E-Scooters sowie einer elektrischen Schubkarre. Bereits am 23. Januar und am 15. Februar hatten Polizeikräfte unter Diebesgut den Scooter der Marke „Rockourlife“ und die grüne Schubkarre der Marke „Zipper“ bei einem Verdächtigen gefunden.

Es besteht der Verdacht, dass die beiden Gegenstände ebenfalls gestohlen wurden. Bisher konnte der E-Scooter und die elektrische

Schubkarre noch keiner Straftat zugeordnet werden. Hinweise zu den Eigentümern an Tel.: 06062-9530.

red

Kanalansanierung in Hetzbach

Oberzent. Umfassende Sanierungsarbeiten plant der Abwasserverband Mittlere Mümling bei den Kanalisationsanlagen auf der B45 in der Ortsdurchfahrt von Hetzbach. Die Arbeiten beginnen Anfang März und enden voraussichtlich Ende August. Der Sanierungsabschnitt umfasst rund 2.000 Meter an Mischwasserkanälen. Nach der Erneuerung sollen die Kanäle für weitere 80 Jahre genutzt werden können. Abschnittsweise wird nach Bedarf halbseitig gesperrt.

red

Vereine können Spenden sammeln

Michelstadt. Von Donnerstag, 14. März, bis zum 28. März können Jugendliche im Rahmen der Straßen- und Haussammlung in der Jugendsammelwoche von Tür zu Tür gehen, um Spenden zu sammeln. Die Jugendsammelwoche ist ein Gemeinschaftsprojekt der sammelnden Gruppen, den Jugendämtern und dem Hessischen Jugendring. Auch die Jugendabteilungen

und -gruppen von Michelstadt und Stadtteilen können mitmachen und profitieren auch selbst von der Aktion: 50 Prozent der gesammelten Gelder verbleiben bei den Gruppen. Teilnehmende Gruppen wenden sich an das Ordnungsamt der Stadtverwaltung, Nina Brunner-Daum unter Tel.: 06061-74119 oder per E-Mail unter brunner-daum@michelstadt.de.

red

Schnuppern zur Naturerfahrung

Michelstadt. Der BUND Odenwald bietet für fünf- bis achtjährige Kinder eine Naturerfahrungsgruppe in Michelstadt an. In einem zeitlich begrenzten Projekt von März bis Juli werden zwei Pädagoginnen eine Gruppe im Rhythmus von zwei Wochen begleiten, die spielerisch Naturerfahrungen ermöglicht. Die Auftaktveranstaltung findet am Sonntag, 21. März, von 15 bis 17 Uhr statt.

Nach den Osterferien starten dann die regulären Gruppentreffen, bei denen Feld und Wald östlich des Friedhofs von Michelstadt erkundet werden.

Auf der Internetseite <https://odenwald.bund.net/> stehen alle Informationen zum neuen Angebot bereit, das für Kinder aus Michelstadt und den angrenzenden Kommunen zwischen Oberzent und Bad König geeignet ist.

red

Musizieren zum Frühlingsbeginn

Michelstadt. Am Dienstag, 19. März, findet um 19 Uhr im Schenkens Keller die 197. Musizierstunde des Gymnasium Michelstadt statt. Das Bläser-Profil wird einen Strauß kurzer Stücke präsentieren, mit denen die Schüler zeigen, was sie in zwei Jahren Gruppenunterricht auf ihren Instrumenten gelernt haben. Die Instrumentalprofile des Gymnasiums erlauben Fünft- und Sechstklässlern ein Instrument neu zu erlernen.

Weiter geht es mit Solisten, die Klaviermusik von Rachmaninov, Tschaiowsky, Chopin und Yiruma zum Besten geben. Dazu gesellen sich zwei Ariens-Hits aus der Oper „Carmen“ von Bizet – „Seguidilla“ und die beliebte „Habanera“ – und das einsatzige Trompetenkonzert des armenischen Komponisten Alexander Arutunian. Der Eintritt zu diesem Konzert ist frei.

red

SIEMENS AEG BOSCH Miele my stetter Bauknecht SIEMENS AEG BOSCH Miele my stetter

stetter-lagerverkauf.de

Ihr Vorteil- unser Konzept!
Wir helfen Ihnen richtig sparen!

- Kühlschränke ab 149,-
- Trockner ab 299,-
- Waschautomaten ab 299,-
- Einbaugeschirrspüler ab 299,-
- Einbauherde ab 299,-
- Einbaukühlschränke ab 199,-

Abholpreis! Vollservice gegen geringen Aufpreis.

Einbau-Geräte
Miele SIEMENS BOSCH LIEBHERR und Importware
sowohl fabrikneu, originalverpackt als auch Ausstellungsstücke und Lackfehler-Geräte stark reduziert!

Für Sie immer Discountpreise für Auf Wunsch Lieferung, Montage, Entsorgung

DAS BESTE BILLIGER ABHOLER VOLLSERVICE SCHARF KALKULIERT

Scheuen Sie keinen PREISVERGLEICH INTERNETPREISE VERGLEICHEN SIE VERGLEICHEN SIE VERGLEICHEN SIE INTERNETPREISE IMMER ÖFTER

Stetter-Lagerverkauf schließt nicht immer aber

stetter

Willi Stetter e. K.
Inhaber Willi Stetter
Elektro-Hausergeräte

Filiale
63853 Mömlingen
Oberburger Str. 13
Tel. 0 60 22 / 20 43 26 · Fax 20 43 28
E-Mail moemlingen@stetter-lagerverkauf.de
Öffnungszeiten:
Mo. - Fr. von 10 - 18 Uhr Sa. von 9 - 13 Uhr

Hauptsitz
64380 Roßdorf-Gundernhausen
Hauptstr. 69
Telefon 0 60 71 / 7 43 00 · Fax 7 43 02
E-Mail verkauf@stetter-lagerverkauf.de
Öffnungszeiten:
Mo. bis Fr. 10 bis 18 Uhr, Sa. 9 bis 13 Uhr

SIEMENS AEG BOSCH Miele my stetter Bauknecht SIEMENS AEG BOSCH Miele my stetter

Abbildungen haben symbolischen Charakter. Druckfehler + Liefermöglichkeiten vorbehalten. Abgabe an Endverbraucher in handelsüblichen Mengen.

Reichelsheimer Verein spendet für Flüchtlinge

Kongo wird von Unruhen erschüttert

Reichelsheim. Die Reichelsheimer oicos-Stiftung unterstützt die kongolesische Hilfsorganisation ESADER angesichts der eskalierenden Lage bei Goma in der Demokratischen Republik Kongo mit weiteren 3.000 US-Dollar. Bereits im Januar wurde eine Unterstützung von 17.500 Euro beschlossen. SADER führt im Nordosten der Demokratischen Republik Kongo Bildungs- und Gesundheitsprojekte durch und statet Schulen und einfache medizinische Stationen mit Material aus. Hintergrund der neuerlichen Unterstützung ist eine Fluchtwelle: Die Rebellengruppe M23, die aus Ruanda unterstützt werde, habe inzwischen die Stadt Goma mit zwei Mil-

lionen Einwohnern umzingelt, so der Leiter von Esader, Albert Baliesima. In der Gegend gibt es Kämpfe um Coltan-Minen. Die Ursprünge der heutigen Entwicklungen liegen mitt-

lerweile 30 Jahre zurück und betreffen auch das benachbarte Ruanda. *red*



Unruhen und Konflikte haben für viele Binnenflüchtlinge gesorgt.

Foto: oicos Reichelsheim

Glücks-Pater kommt nach Michelstadt

Anselm Grün und Clemens Bittlinger gestalten Konzert

Michelstadt. Der bekannte Pater Anselm Grün gestaltet zusammen mit Clemens Bittlinger am Samstag, 4. Mai, um 20 Uhr ein Konzert in der katholischen Kirche in Michelstadt-Vielbrunn. Karten im Vorverkauf gibt es in den Buchhandlungen im Odenwaldkreis. Thema des Abends ist das Glück und der Spaß. Pater Anselm Grün war jahrzehntelang der Schatzmeister (Cellerar) des Benediktinerklosters Münsterschwarzach und hat zum Thema „Geld und Glück“ seine ganz eigenen Ansichten. Mit über 300 Veröffentlichungen, Übersetzungen in 30 Sprachen und einer Gesamtauflage



Clemens Bittlinger und Anselm Grün.

Foto: Veranstalter

von 14 Millionen Büchern, ist Grün der meist verbreitete Autor spiritueller Bücher im deutschsprachigen Raum. Clemens Bittlinger, Pfarrer, Bestseller Autor, Kolumnist bei Gong und Bild+Funk ist vor allem eines: Liedermacher. Über 3.000 Konzerte in den vergangenen drei Jahrzehnten, 27 veröffentlichte CDs mit einer Gesamtauflage von rund 300.000 verkauften Exemplaren (Gold 2009) machen diesen preisgekrönten Singer-Songwriter zu einem der erfolgreichsten Interpreten seines Genres. Er ist verheiratet, hat zwei Kinder und lebt im Odenwald. *red*

„Eberhardt-Schokolade macht glücklich“

Viele leckere Schokoladen-Osterhasen und anderen Süßwaren zum Fest!

Privatverkauf während der Saison geöffnet:
Mo.-Fr.: 8-12 u. 13.30-18 Uhr
Sa.: 8.30-15 Uhr

Eberhardt

Back- und Schokoladenwaren aus eigener Herstellung
Wilhelm Eberhardt e.K. · 64385 Beerfurth · Schwimmbadstr. 3
Tel.: 06164-22 31 · www.eberhardt-schokolade.de

Anzeigenannahme
anzeigen@odw-journal.de · Telefon 0 61 65 / 930 92

► Traueranzeige

„Vom Winde verweht“

Klaus Beckmann
(einst Kellner im Pub „Bei Dscho“ in Michelstadt)
hat sich im Alter von 78 Jahren für immer verabschiedet.
In stillem Gedenken
Deine Freunde und Bekannten

Anzeige

Tolle Angebote und Aktionen im BioMarkt

BioMarkt Verbund stimmt auf Ostern ein

Ostern steht vor der Tür: Wenn die ersten Blumen sprießen und die Tage länger werden, gibt der BioMarkt Verbund nicht nur Inspiration für leckere Ostergerichte und frühlingshafte Basteleien, sondern unterstützt auch bei der Vorbereitung für einen entspannten Einkauf. Die kleinen Besucher*innen kommen mit einem selbstgestalteten und vom BioMarkt befüllten Osterkörbchen auf ihre Kosten.

Frühlingshafte Ideen für das Osterfest

Von leckeren Rezeptideen über kreative Basteltipps bis hin zu unwiderstehlichen Süßigkeiten fürs Osternest: Die besten Inspirationen für ein tolles Osterfest und ein dazu passendes köstliches Bio-Menü finden Kund*innen online unter www.biomarkt.de/ostern. So machen die Vorbereitung auf das Osterfest und der entspannte Einkauf noch mehr Freude!

Entspannter Einkauf dank Online-Vorbestellshop

Damit Kund*innen das Osterfest entspannt planen können, bietet der eigene Online-Vorbestellshop www.biomarkt-bestellung.de eine exklusive Auswahl und Vielfalt an feinstem Bio-

Fleisch. Die gewünschten Produkte können online vorbestellt und dann bequem im selbst ausgewählten BioMarkt abgeholt werden. Die leckeren Spezialitäten verbinden wesensgerechte Tierhaltung mit höchster Qualität. Denn im BioMarkt finden Kund*innen nur eine Haltungsform – die höchste.

Gefüllte Osterkörbchen für Kinder

Die kleinen Besucher*innen können sich dieses Jahr besonders auf Ostern freuen: Der BioMarkt Verbund lädt zum Mitmachen bei der Osterkörbchen-Aktion ein. Vom 13. bis zum 22. März 2024 können Kund*innen beim Einkauf in den teilnehmenden BioMärkten eine Bastelvorlage für ein Osterkörbchen mitnehmen (solange der Vorrat reicht). Die Kinder können das Osterkörbchen zuhause zusammenbasteln, individuell gestalten und wieder im Markt abgeben. Vom 27. Bis 30. März steht dieses mit Leckereien befüllt im Markt zum Abholen bereit.

Auch der Osterhase geht zu BioMarkt

Auf den puren Ostergenuß machen verschiedene digita-

le Werbemittel des BioMarkt Verbunds auf humorvolle Art aufmerksam. Hier bekennt sich der Osterhase höchst persön-

lich als Stammkunde im BioMarkt, denn: verstecken liebt er, aber auf versteckte künstliche Zusatzstoffe verzichtet er gerne.

Mit einem Einkauf bei BioMarkt ist das nicht nur für den Osterhasen ganz einfach. Das Vollsortiment in bester Bio-Qualität

bietet Kund*innen im BioMarkt alles für den täglichen Bedarf und ein leckeres Osterfest. Pfote drauf!



Der Osterhase geht zum BioMarkt: Mit leckeren Rezeptideen, frühlingshaften Basteleien und einer bunten Vielfalt an Bio-Spezialitäten bietet der BioMarkt Verbund alles für eine entspannte Osterzeit. (Symbolbild, Quelle: BioMarkt Verbund)

GOLD & PELZANKAUF ISAAK

Machen sie aus ihren Schmuck zu Bargeld

Ankaufaktion Gültig 5 Tage von 18.03.24 - 22.03.24



WIR KAUFEN AN
WIR ZAHLEEN BIS ZU

67,- €

Pro Gramm Gold

Tel. 06062 - 9480751 / Mobil. 0163 - 6242933



- Kostenlose Begutachtung (Auch vor Ort)
- Bewertung Ihres Schmuckstücks
- Auf Ihren persönlichen Wunsch machen
- wir auch gerne Hausbesuche bis 100km auf Echtheit! **KOSTENLOS** (auch vor Ort)

Pelze & Leder in Verbindung mit Gold



Gold

Goldschmuck aller Art, Altgold, Bruchgold, Münzen, Barren, Platin, Ringe, Broschen, Ketten, Armbänder (Armbänder bevorzugt in breiter Form) Colliers, Medaillons, Golduhren (auch defekt,) Zahngold



Wir zahlen bis zu 5.000 €
Für ihre alte Pelze

Wir zahlen sofort den ermittelten Wert in **BARGELD** aus!

Silber

Silberschmuck, Münzen, Barren, Tafelsilber, Silber, Besteck, plattiert

Inh: Isaak.K

Ohne Risiko! - Unverbindliche Beratung - Transparente Abwicklung - Seriöser Ankauf - Sofortige Barauszahlung

Bullauerstraße 30 - 64711 - Erlenbach, Erbach

Öffnungszeiten:
Mo-Sa 10:00 Uhr – 18:00 Uhr

GOLD & PELZANKAUF ISAAK

Ankauf von Markenuhren

Tel. 06062 - 9480751 / Mobil. 0163 - 6242933



MACHEN SIE IHREN PELZ ZU BARGELD.

Letzter Aufruf der Saison, 2024 Wir zahlen bis zu 5.000 € Für ihre Alte Pelze große Nachfrage für Ost Europa. Ankauf Pelze & Leder in Verbindung mit Gold



Wir zahlen bis zu 1.500 € für Lammfell - Mäntel, Jacken In allen Farben



Wir zahlen bis zu 1.500 € für Lederjacken & Mäntel In allen Farben



Auch ANKAUF von defekten Pelzen

Rufen sie uns einfach an oder Besuchen Sie unser Ladengeschäft und Sie werden von uns professionell beraten und nach Wunsch wird auch Ihr Pelz sofort angekauft

Auf Wunsch
Kostenlose Hausbesuche
100 KM

Alles aus Oma's Zeit

Teppiche, Porzellan, Puppen, Taschen, Bilder, Nähmaschinen - Schreibmaschinen, Figuren, Zinn, Geweihen, Edelsteine, Uhren, Münzen Modeschmuck, Antiquitäten, Ankauf In Verbindung mit Gold



Bullauerstraße 30 - 64711 - Erlenbach, Erbach