

KIA Ihr Partner für KIA
MITSUBISHI MOTORS und MITSUBISHI
 in Obernburg

- Riesige Auswahl
- Starke Angebote
- Ausgezeichneter Service

AUTOHAUS SEITZ GMBH

Dieselstr. 4 63785 Obernburg
 Tel. 0 60 22 / 71081-0
 verkauf@seitz-autohaus

www.seitz-autohaus.de

Odenwälder Journal

Wochenzeitung für den Odenwaldkreis

Samstag, 13. April 2024 - Nummer 15 - 41. Jahrgang - Gesamtauflage 39.800 Exemplare
 Telefon 06165/93090 - Fax 0 61 65 / 93094 0 - info@odw-journal.de - www.odw-journal.de

Serie von Schmierereien in Erbach und Michelstadt beschäftigt Polizei
 Seite 4

Bauen und Wohnen: Frühlingsbeginn in Wohnraum und Garten
 Seite 9-10



Küchen, Treppen, Schrankwand-Gleittür-Systeme

Küchen-Treter GmbH
 Küchen, Treppen, Schrankwand-Gleittür-Systeme
 Industriestr. 5-64720 Michelstadt - www.kuechen-treter.de

Meldungen

E-Bikes von Grundstück gestohlen

Lützelbach. In der Nacht von Samstag, 6., auf Sonntag, 7. April, wurden von einem Grundstück in Lützel-Wiebelsbach zwei zusammengeschlossene grüne E-Bikes der Marke CUBE (1xMountainbike / 1xTourenrad) entwendet. Der Wert der Beute beläuft sich auf circa 6.500 Euro. Laut Polizei wurden die Fahrräder weggetragen und dann mit einem Fahrzeug entfernt. Die Polizei hat Hinweise auf einen blauen Transporter mit ERB-Kennzeichen erhalten, der am Samstag im Wohngebiet mit zwei männlichen Personen gesehen werden soll. Hinweise an Tel.: 06163-9410.

Hessenweit auf dem dritten Platz Odenwaldkreis schneidet in puncto Sicherheit gut ab



Die Fallzahlen steigen nach Corona an, gehen aber in der Langzeitbetrachtung bei vielen Deliktarten nach unten. Der Odenwaldkreis ist im Vergleich ziemlich sicher. Grafik: Polizeipräsidium Südhessen

PENNY
 Bitte beachten Sie unsere Beilage in Teilen dieser Ausgabe!

LÖWER
 BLÜHENDE AUSSICHTEN!
 BEACHTEN SIE UNSERE ANGBOTE IM INNENTEIL!
www.gaertnerei-loewer.de

stetter-lagerverkauf.de
 Wer weniger Kosten hat, kann billiger verkaufen!
 AEG BOSCH Miele my stetter @bauknecht SIEMENS

Odenwaldkreis. „Südhessen ist weiterhin sicherste Region in Hessen und zählt zu den sichersten bundesweit“, so resümiert Polizeipräsident Björn Gutzeit die polizeiliche Kriminalitätsstatistik für 2023. Zum sechsten Jahr in Folge hat Südhessen diesen hessenweiten Spitzenplatz. Die Aufklärungsquote liegt bei 60,7 Prozent. Auch der Odenwaldkreis schneidet gut ab – so ist die Häufigkeitszahl, also die Zahl der Delikte pro 100.00 Einwohner, mit 3.231 auf Platz drei der sichersten Landkreise in ganz Hessen. In Südhessen liegt nur noch der Landkreis Darmstadt-Dieburg ohne die kreisfreie Stadt Darmstadt weiter vorn. In einigen

Bereichen macht sich der hessenweite Trend bemerkbar, wenn auch weniger stark. So ist die Zahl der Fälle zwar um 4,3 Prozent angestiegen, hessenweit stieg diese aber um 7,8 Prozent an. Auch im Vergleich mit der Situation vor 20 Jahren zeigt sich eine Verbesserung – hier lag die Häufigkeitszahl bei 3914. Diese Entwicklung zeichnet sich etwa bei Diebstählen ab: 730 Fälle registrierte die Polizei 2023, im Jahr 2004 waren es 1.581 – ein Rückgang um über die Hälfte. Überschaubar ist die Zahl der Wohnungseinbrüche: 57 Einbrüche wurden registriert, mehr als die Hälfte der Versuche sind gescheitert. Deutlich hingegen ist der Anstieg bei der Straßkriminalität mit 545 Fällen. Der Vergleich mit 2004 zeigt einen Rückgang um ein Drittel. Polizeidirektorin Julia Weißert kommentiert: „Der Odenwald-

kreis ist weiterhin einer der sichersten Landkreise in Hessen.“ In Südhessen lassen sich einige Trends ausmachen: So zeigt sich ein Anstieg der sogenannten Rohheitsdelikte, deren Zahl sich seit 2018 mehr als verdoppelt hat – 1749 Fälle wurden registriert. Während die Delikte häuslicher Gewalt konstant hoch sind, stieg der Anteil der Körperverletzungen an. Auch die Jugendkriminalität ist angestiegen. Ebenfalls angestiegen ist die Zahl der Sexualdelikte – ausgenommen die Fälle sexueller Belästigungen und Beleidigungen, deren Zahl sank. Bedenklich ist auch die Zahl der Fälle von Kindesmissbrauch: Während die Missbrauchshandlungen selbst seit 2018 von 114 auf 145 Fälle anstiegen, ist die Fallzahl für entsprechendes pornographisches Material von 72 (2018) auf 640 angestiegen. Lesen Sie weiter im Innenteil auf Seite 3.

Werben Sie auch online!

Odenwälder Journal

myjob.de
 Die Jobsite mit dem Social Media Boost

Herzlichen Glückwunsch zur Kommunion und Konfirmation. Morgen kann kommen. Wir machen den Weg frei.

3% Zinsen p.a. für 1 Jahr* mit unserem Gratulations-Festgeld mitnehmen.

Gleich Termin unter 06061-7010 oder online vereinbaren und Aktionszinssatz sichern!
voba-online.de/terminvereinbarung

3 % p.a. Festgeld für 1 Jahr*

Volksbank Odenwald

*= Anlagensumme 500 – 3.000 EUR, Aktionszeitraum: 18.03. bis 31.05.2024; Voraussetzungen: Mitgliedschaft bei der Volksbank Odenwald, Geldanlage erfolgt auf den Namen des Kindes.

SCHLOSS PARFÜMERIE ERBACH

Frühlings-Shopping vom 15.04.-21.04.24

20%

auf fast alles*

* Nicht mit anderen Aktionen und Rabatten kombinierbar, gilt nicht auf Dienstleistungen, Gutscheine und bereits reduzierte Artikel / Angebote, nicht für Artikel mit Top-Preis-Aufklebern und auch nicht für die Marke Chanel.

Sonntag, 21.4.24 von 12 - 18 Uhr verkaufsoffen zum Frühlingsmarkt

Werner-v.-Siemensstr. 14 • 64711 Erbach
 Tel.: 06062/260 602

IMPRESSUM:

Herausgeber: Odenwälder Journal Medienhaus GmbH
 Geschäftsstelle: Nelkenstraße 1
 64750 Lützelbach, Telefon 0 61 65 / 930 90
 Fax 0 61 65 / 930 940, info@odw-journal.de

Geschäftsführung: Volker Zaborowski,
 Markus Echternach, René Schneider ppa

Chefredaktion: Volker Zaborowski (V.i.S.d.P.)

Redaktionsleitung: Dr. Sven Iwertowski

Satz: Druck- und Pressehaus Naumann GmbH & Co. KG
 Gutenbergstraße 1, 63571 Gelnhausen

Vertrieb: EGRO Direktwerbung GmbH,
 Bieberer Straße 137, 63179 Obertshausen

Druck: Druck- und Pressehaus Naumann GmbH & Co. KG
 Gutenbergstraße 1, 63571 Gelnhausen

Gesamt-Auflage: 39.800 Exemplare

Anzeigenpreisliste: Nummer 3

Ercheinungsgebiet: Bad König, Brensbach, Breu-
 berg, Brombachtal, Erbach, Fränkisch-Crumbach,
 Höchst, Lützelbach, Michelstadt, Mossautal, Oberzent,
 Reichelsheim.

Keine Rückgabe von unverlangt eingesandten Ma-
 nuscripten. Veröffentlichte Artikel entsprechen nicht
 immer der Meinung des Herausgebers. Für Druck-
 fehler keine Haftung. Abdruck und Vervielfältigungen
 von redaktionellen Beiträgen sowie von uns gestal-
 teten Anzeigen bedarf der ausdrücklichen Geneh-
 migung der Odenwälder Journal Medienhaus GmbH

Verteilung: Kostenlos an alle Haushalte im hessischen
 Odenwaldkreis und Teile des Landkreises Darmstadt/ Die-
 burg. Privathaushalte innerhalb geschlossener Ortschaften
 im Verteilgebiet bekommen durch Einstecken der Zeitungen
 in vorhandene Briefkästen mit Namensschild ein Exemplar
 in den Briefkasten geliefert. Abseits stehende Häuser, Weiler,
 Kleinstsiedlungen und Gehöfte werden nicht in die Verteilung
 einbezogen. Briefkästen mit einem erkennbaren Werbeein-
 wurfverbot werden nicht beliefert. Beliefert werden auch
 Haushalte, deren Briefkästen mit dem hausigenen Aufkle-
 ber "Keine Reklame, Odenwälder Journal JA" versehen sind.

Aufkleber können beim Odenwälder Journal, Nelken-
 straße 1, 64750 Lützelbach, angefordert werden.

ANZEIGEN-ANNAHMESTELLEN:
 • nur Geschäfts-Anzeigen •

GABY MARBERG
 Tel. 0 61 65 / 93 09 46
 Mobil 01 51 / 75 08 16 78
 E-Mail: g.marberg@odw-journal.de

für Brensbach, Fränkisch-Crumbach,
 Reichelsheim, Bad König und Brombachtal.

MATTHIAS MANN
 Tel. 0 61 65 / 930 950 • Fax 930 940
 Mobil 01 76 / 64 65 79 93
 E-Mail: m.mann@odw-journal.de

für Erbach, Michelstadt, Mossautal, Oberzent,
 Landkreise Aschaffenburg und Miltenberg,
 Höchst, Breuberg, Lützelbach

UNSERE E-MAIL ADRESSEN

Anzeigen: anzeigen@odw-journal.de
 Presstexte: info@odw-journal.de

**HÖCHSTER Kernstadt-
 FLOHMARKT**
RUND UMS BÜRGERHAUS
ALLE REDEN DAVON - WIR
LEBEN NACHHALTIGKEIT
Sonntag, 21. April, ab 8 Uhr
INFO: Tel./AB/Fax 06163/9358608
www.lawamaerkte.de



www.odw-journal.de

Zu Dr. Detlef Eichberg

Dr. Detlef Eichberg ist promovierter Naturwissen-
 schaftler und war von Juli 1981 bis Juli 2022 Inhaber
 und Leiter einer Apotheke in Lützelbach. Seit
 August 2021 verfasst der
 70-Jährige an dieser Stelle
 Beiträge zu Gesundheits-
 themen und allgemeinen
 Lebensfragen.



von Dr. Detlef Eichberg

**Augsburger
 Puppenkiste**

Jedes mal, wenn ich heutzutage an
 bevorstehende Wahlen in Deutsch-
 land denke, so entsteht als erstes
 Resultat ein „Oh jeh, oh jemineh“
 in meinem Kopf – es plopt da kei-
 nerlei motivierende Person in mir
 auf. Ich hatte mich ab des Alters
 meiner Wahlberechtigung nie von
 nur einer Partei beeindrucken las-
 sen, sondern habe immer die zu
 Buche schlagenden Front-Vertreter
 auf mich wirken lassen, egal
 welche Farbe die jeweilige Partei
 repräsentierte. Auch wenn ich dann
 mit meiner Entscheidung nach der

Wahl manchmal mehr oder weniger
 heftigen Enttäuschungen ausgesetzt
 war, was meine Hoffnung in mei-
 nen Favoriten anbelangte, so hatte
 ich doch immer das Gefühl, dass
 es sich weitgehend durch die Bank
 weg um berechenbare, authentische
 und zu ihren Aussagen stehende
 Politiker gehandelt hatte. Namen
 wie Adenauer, Brandt, Kohl,
 Schmidt, Genscher, Barzel, Strauß
 und Wehner standen für Persön-
 lichkeiten, die Politik ohne ein
 Wenn-Und-Aber in konstanter Ver-
 fechtung ihrer jeweiligen Ideologie
 garantierten. Und heute? Ich erlebe
 da ein konturloses Wischi-Waschi,
 wo ich bei jeder Rede im Bundestag
 oder in einem medialen Interview
 hernach nur noch Fragezeichen in
 meinen Hirnwindungen empfinde:
 Was hat der/die jetzt eigentlich von
 sich gegeben?
 Da kommt mir dann mein Humor
 zu Hilfe und ich stelle mir die Pro-
 tagonisten als Figuren aus einem
 putzigen Marionetten-Stück der
 Augsburger Puppenkiste vor, z.B.
 „Kleiner König Kalle Wirsch“. Nur
 wen soll ich da wählen – Quarro,
 Querro, Zoppo, oder Murrumesch?

Fortsetzung von Seite 1

Ein möglicher Grund: seit 2020 arbeitet die Organisati-
 onseinheit Bao Fokus intensiv
 in diesem Bereich und deckt
 Missbrauchstaten auf.
 Einen Rückgang der Delikte
 konnte in Südhessen bei
 Rauschgiftdelikten verzeich-
 net werden. Bei einer Aufklä-
 rungsquote von 94,3 Prozent
 nahm deren Zahl um 15 Pro-
 zent ab – 2438 Fälle wurden
 2023 registriert. Dabei wurden
 rund 180 Kilogramm Drogen,
 vier Plantagen und über eine
 Million Euro sichergestellt.
 Von den 21.710 ermittelten
 Tatverdächtigen hatten 41,6
 Prozent keinen deutschen
 Pass. Ein leichter Anstieg
 gegenüber dem Vorjahr, der
 allerdings durch die star-
 ke Zuwanderung relativiert
 werde, so Polizeipräsident
 Gutzeit. 2.849 Fälle in dieser
 Gruppe waren Verstöße gegen

ausländerrechtliche Vorschrif-
 ten. Gutzeit: „Wichtig ist, dass
 man diese Zahlen sehr differ-
 renziert betrachtet. Eine Pau-
 schalisierung wäre Nährboden
 für politische Randbereiche
 und fördert die Polarisierung.“

red



Das Beste vom Tag aus dem Odenwald

Odenwälder Journal
 www.odw-journal.de

Anzeigenannahme
 anzeigen@odw-journal.de
 Telefon 0 61 65 / 930 92

**NACH DEM ZDF PRINZIP
 - BARES FÜR RARES -**
Am Samstag, 20.04.2024
DGH Lauerbach
Elsbacherstr. 2, 64711 Erbach
von 10:00 - 17 Uhr

**Großer Ankauf von Kunst, Schmuck, Gold,
 Uhren, Pelze, Teppiche.
 Zahlen Höchstpreise! Experten vor Ort
 bieten auch eine kostenfreie Wertschätzung**

**Wir bitten, um telefonische Anmeldung unter
 Tel. +49 157 78491232.
 Selbstverständlich dürfen Sie uns auch ohne
 telefonische Anmeldung besuchen.**

GALERIE BAMBERGER

16. Woche. Gültig ab 15.04.2024

**REWE
 CENTER
 MICHELSTADT
 Dein Markt**

**Deine
 Auswahl –
 auch beim
 Preis.**

Bitburger Pils
 versch. Sorten,
 je 20 x 0,5-l-Fl.-Kasten
 (1 l = 1.00)
 zzgl. 3.10 Pfand

Knaller 9.99

Licher
 versch. Sorten,
 je 20 x 0,5-l-Fl.-Kasten
 (1 l = 1.15)
 zzgl. 3.10 + 0.50 Pfand

Aktion 11.49

Schmucker Meister Pils oder Export
 je 20 x 0,5-l-Fl.-Kasten
 (1 l = 1.35)
 zzgl. 3.10 Pfand

Aktion 13.49

Possmann Apfelwein oder Apfelsaft Direktsaft
 versch. Sorten,
 je 6 x 1-l-Fl.-Kasten
 (1 l = 1.25)
 zzgl. 2.40 Pfand

Aktion 7.49

Elisabethen Quelle Mineralwasser
 versch. Sorten,
 je 2 x 12 x 1-l-Fl.-Kasten
 (1 l = 0.46)
 zzgl. 2 x 3.30 Pfand
 Einzelpreis 7.99 €
 je 12 x 1-l-Fl.-Kasten
 (1 l = 0.67)
 zzgl. 3.30 Pfand

2 Kästen Aktion 10.99

Coca-Cola*, Coca-Cola Zero*, Fanta oder Sprite Mischkasten
 versch. Sorten,
 *koffeinhaltig,
 je 12 x 1-l-Fl.-Kasten
 (1 l = 0.83)
 zzgl. 3.30 Pfand

Knaller 9.99

REWE Markt GmbH, Domstr. 20 in 50668 Köln, Namen und Anschrift der Partnermärkte findest du unter www.rewe.de oder der Telefonnummer 0221 - 177 397 77. Unser Unternehmen ist Bio-zertifiziert durch DE-BÜVO-006. Druckfehler vorbehalten. Aktionspreise sind zeitlich begrenzt. Verkauf nur solange der Vorrat reicht.

Walther-Rathenau-Allee 24 • 64720 Michelstadt
 Für dich geöffnet: Montag – Samstag von 7 bis 22 Uhr

Die REWE App
 Alle Angebote immer dabei.

rewe.de PAYBACK

Optimal Markt

KFZ-ANKAUF

**WIR KAUFEN JEDES FAHRZEUG
JEDE MARKE • JEDES ALTER • JEDER ZUSTAND**

PKW BUSSE GELÄNDEWAGEN WOHNMOBIL UNFALLWAGEN MOTORRAD

ALLES ANBIETEN • SOFORT BARGELD

EINFACH & SICHER!
Jederzeit erreichbar (Montag - Sonntag)!

☎ **06157/8085654 o. 0176/11199111**

A.G. Automobile • Robert-Bosch-Str. 4 • 64319 Pfungstadt
a.g.automobile1@web.de • www.kfz-ankauf-24h.de

KFZ-Ankauf

Kaufe gegen bar: Pkws, Busse, Lkws, Geländewagen, Wohnmobile, Pick-Up mit Mängeln u. viele km ohne oder mit TÜV, Motor oder Getriebeschaden, suche auch Agria. **Tel. 0177 / 2802695** oder über **WhatsApp 24 Std. erreichbar** o. per **E-Mail: tufan_83@hotmail.de**

KFZ-Ankauf

Wir kaufen Wohnmobile + Wohnwagen
Telefon **03944-36160**
www.wm-aw.de Fa.

Kaufe Autos

PKW's, Busse, LKW, Geländewagen, Wohnwagen/-mobile, Traktoren, Bagger, auch mit Mängeln, Zustand egal.
Bitte alles anbieten, Zahle bar und Fair.
24 Stunden erreichbar!
06157/9168006
0177/3105303

KFZ BAR ANKAUF

Alle Fahrzeuge
PKW's, Busse, Geländewagen, Wohnmobile, Wohnwagen, Oldtimer, Traktoren, Bagger, Alles anbieten!
(Baujahr, Km, Zustand egal).
Sofort Bargeld! Jederzeit erreichbar.
06158 - 6086988
0173 - 3087449

SUCHE FAHRZEUGE

PKW's, Busse, Geländewagen, Wohnmobile etc. für Export. Zustand egal, zahle Höchstpreise.
Sofort Bargeld, bitte alles anbieten, jederzeit erreichbar.
0151/7187 2306
06258/5089921

Herr Leibniz kauft an: Pelze aller Art, Alt- und Bruchgold, Zahngold, Goldschmuck, Münzen, Uhren, Perlen, Modeschmuck, Bernsteinschmuck, Perücken, Puppen, Leder- und Krokotaschen, Figuren, Eisenbahnen, Ferngläser, Bleikristalle, Kleidung, Orden, Gobelins, Messing, Bilder, Zinn, Silberbesteck, Krüge, Teppiche, Porzellan, Schallplatten, Nähmaschinen, Schreibmaschinen, Bücher, Möbel, Gardinen, auch Haushaltsauflösungen, kostenlose Beratung und Anfahrt sowie Werteschätzung. Zahle absolute Höchstpreise, 100% seriös und diskret, Barabwicklung vor Ort von Mo. - So. 8.00 - 20.00 Uhr
☎ **06104/9879935**

Sammlerin Amalia kauft Pelze, Nerze, Silberbesteck und Uhren aller Art. Schallplatten, Nähmaschinen, Schreibmaschinen, Briefmarken, Kleider, Bernstein, Münzen, Zinn, Perlen, Kupfer, Bleikristall, Ferngläser, Perücken, Teppiche, Bilder, Ölgemälde, Möbel, Porzellan, Leder- und Krokotaschen, Antiquitäten, Messing, Gardinen, Möbel, Schallplatten, Orden, Ferngläser, Puppen, Briefmarken, Kompl. Nachlässe aus Haushaltsauflösungen. Altgold, Bruchgold, Zahngold, Goldschmuck, 100% seriös und diskret. Kostenlose Beratung und Anfahrt sowie Werteschätzung. Zahle Bar vor Ort. täglich von 7:30 - 20:30 Uhr. Gerne auch am Wochenende.
☎ **069 - 25 71 84 43**

Frau Milli kauft: Pelze, Nerze aller Art, Kleidung, Schreib- und Nähmaschinen, Bilder, Porzellan, Bleikristall, Uhren, Teppiche, Brücken, Krüge, Münzen, Bernstein, Silber aller Art, Silberbesteck, Alt- und Bruchgold, Zahngold, Goldschmuck, Modeschmuck, Leder- und Krokotaschen, Antiquitäten, Messing, Gardinen, Möbel, Schallplatten, Orden, Ferngläser, Puppen, Briefmarken, Kompl. Nachlässe aus Haushaltsauflösungen. Kostenlose Beratung u. Werschätzung. Zahle bar vor Ort. Täglich: 7:30 - 21 Uhr, auch am Wochenende. ☎ **069 - 59772692**

Nebenjob gefällig? Keine Versicherung, kein Verkauf! Bei Interesse bitte melden unter
☎ **06104-4970-32**

Betreuungsperson gesucht! Gerne langfristig, Wohnmöglichkeit vorh., Vorderer Odw./Kr. Bergstr. 23 ZH1/40372381

Frau Danna sucht: Kaufe Pelze, Alt-, Bruch-, Zahngold, Goldschmuck, Suche Lampen, Perücken, Puppen, Bernstein, Haushaltsauflösungen, Bleikristalle, Bilder, Modeschmuck, Silber, Leder- und Krokotaschen, Schallplatten, Schreib- und Nähmaschinen, Figuren, Gobelins, Teppiche, Porzellan, Krüge, Zinn, Möbel, Küchen, Gardinen, Tischdecken, Uhren. Kostenl. Beratung, Anfahrt sowie Werteschätzung. Zahle Höchstpreise. 100% diskret, Barabwicklung vor Ort. Mo.-So. 7.30-21 Uhr.
☎ **069 - 34875842**

Pflege und Betreuung daheim, da kann ich Ihnen helfen! Seit 7 Jahren kümmere ich mich um ältere Menschen. Ich koche, putze, helfe beim An- und Auskleiden und verrichte sonstige Aufgaben im Haushalt zuverlässig. ☎ **0621 - 18060334, 01579 - 2452024**

Michelstadt Stadt-Nähe: 2-Zi.-Whg. + Küche, Dusche, WC, Terrasse, sep. Eingang, inkl. Wasser, Heizung, Müll, ab sofort MM 680,- €
Tel. 0170/2102122

Wir kaufen Wohnmobile + Wohnwagen, ☎ **03944 - 36160,** www.wm-aw.de Fa.

Einsame Gabriele, 75 J., (bin gelernte Schneiderin, zuletzt war ich noch ehrenamtlich im Altenheim tätig), ich habe noch immer eine schöne vollbusige Figur. Da ich ganz alleine bin, sehnt sich mein Herz nach einem bodenständigen Mann. Bitte rufen Sie heute noch an, dann komme ich Sie gerne mit meinem Auto besuchen, damit wir uns kennen lernen können pv ☎ **0151 - 20593017**

1A Trapezbleche auf Maß direkt v. Hersteller. 10% online Rabatt mit dem Code db149 + Lieferung bundesweit ☎ **03685/40914-149** www.dachbleche24-shop.de

Deutsches Rentnerhepar sucht 3-Zi-Whg. ab 65 qm in Michelstadt und Umgebung (Belohnung).
Tel. 0179/2315379

Suche antike Möbel, Gemälde, Uhren, Silber, Militaria, Bücher, Krüge, Fotoapparate ☎ **06108 - 9154213**

myjob.de
Mein Job & Ich

optimal Markt

Odenwälder Journal
Nelkenstraße 1
64750 Lützelbach
Telefon 0 61 65 / 930 90
Telefax 0 61 65 / 930 940

ANZEIGEN-BESTELLUNG per E-Mail
anzeigen@odw-journal.de

PRIVATE KLEINANZEIGEN
4 Zeilen
(ca. 25 Zeichen/pro Zeile) kosten **11,00 €**
jede weitere angefangene Zeile **1,65 €**

ACHTUNG: Sie erhalten keine Rechnung.
Der Betrag muss bar oder durch Abbuchung bezahlt werden.

Anzeigen-Bestellschein

● BITTE IN DRUCKSCHRIFT SCHREIBEN ●

Name	Vorname	Der Betrag
PLZ/Ort	Telefon	<input type="checkbox"/> liegt als Verrechnungsscheck bei <input type="checkbox"/> soll abgebucht werden
IBAN	BIC	

Chiffre-Nr. wird zusätzlich mit 6,- € berechnet.
Geschäftliche Kleinanzeigen: 4 Zeilen = 17,70 € • Jede weitere angefangene Zeile = 2,83 €

Lebensversicherungen BGH-Urteil: Hohe Entschädigungen für Versicherte!

Wenn Sie eine private Kapitallebens- oder Rentenversicherung zwischen 1994 und 2007 abgeschlossen haben, dann sollten Sie diesen Beitrag jetzt aufmerksam lesen – Ihnen kann eine hohe finanzielle Entschädigung durch Ihre Versicherungsgesellschaft zustehen!

In einem sensationellen Urteil hat der Bundesgerichtshof die Rechte von Versicherten massiv gestärkt und ermöglicht es Ihnen, sich Ihr Geld mit guter Verzinsung zurückzuholen, ohne Abzug der viel zu hohen Maklerprovisionen und Verwaltungskosten der Versicherungsgesellschaften. Das Beste dabei: Dies gilt auch für bereits ausbezahlte oder gekündigte Versicherungen. Auch hier können Sie nachträglich Tausende Euro zusätzlich vom Versicherer einfordern, selbst dann, wenn Ihnen Ihre Unterlagen nicht mehr vollständig vorliegen. Aufgrund mangelhafter Widerrufsbelehrungen in den Vertragstexten sind viele Versicherungsverträge auch heute noch anfechtbar. Man nennt dies „ewiges Widerrufsrecht“. Bei einem Widerruf erhalten Sie – anders als bei der Kündigung – alle eingezahlten Beiträge ohne Abzug von Maklerprovisionen und Verwaltungskosten zurück. Und nicht nur das: Die Versicherung muss Ihnen eine sogenannte Nutzungsentschädigung dafür zahlen, dass Sie mit Ihrem Geld Gewinne erwirtschaftet hat. So können Sie im Idealfall bis zum Doppelten der eingezahlten Beiträge zurückerhalten. Ein sattes Plus auf Ihrem Konto winkt – in Zeiten hoher Inflation eine wirklich gute Nachricht!

Ob Ihr Vertrag betroffen ist, prüft zum Beispiel das Düsseldorfer Verbraucherportal helpcheck.de gratis und unverbindlich für Sie. Die Prüfung erfolgt auf Basis Hunderte Urteile datenbankgestützt und individuell durch spezialisierte Anwälte. Sie werden nach der Vertragsprüfung beraten und können das Unternehmen, sofern Sie wünschen, auf Erfolgsbasis mit der Durchsetzung Ihres Anspruchs beauftragen.

Das bedeutet für Sie: Sie können nur gewinnen, denn Sie bezahlen nur einen Anteil des für Sie bei Ihrer Versicherung erzielten Mehrwertes an das Verbraucherportal. Ein fairer Deal, denn das Geld, das Sie ohnehin von der Versicherung erhalten hätten, bleibt komplett unangestastet. Das Unternehmen hat bereits über 50 Millionen Euro an seine Kunden ausbezahlt.

Die gratis Vertragsprüfung finden Sie online unter: www.helpcheck.de/geldzurueck



Anzeigenannahme
anzeigen@odw-journal.de
Telefon 0 61 65 / 930 92

Unfallflucht nach Spiegelschaden

Michelstadt. Am Donnerstag, 4. April, berührten sich gegen 14.45 Uhr in der Ohrnbachtalstraße im Michelstädter Ortsteil Vielbrunn zwei Fahrzeuge. Die Fahrerin eines roten Toyotas befuhr die Ohrnbachtalstraße in Richtung Ortsmitte Vielbrunn, als ihr auf einer Geraden ein Fahrzeug entgegenkam.

Das Fahrzeug fuhr anschließend deutlich auf die Gegenfahrbahn auf, sodass sich die Fahrzeuge in Höhe der Außenspiegel streiften. Der Fahrer hielt nicht an. Am Toyota wurde der linke Außenspiegel beschädigt.

Hinweise an Tel.: 06062-9530.
red

www.odw-journal.de

Serie von Schmierereien

Erbach/Michelstadt. Zwischen Montag, 1. April, und Mittwoch, 3. April, wurden zwei Hallenfassaden in der Bahnhofstraße mit schwarzer und blauer Farbe verunstaltet. Hier wird der Schaden auf etwa 500 Euro geschätzt. In Erbach fielen am Mittwochabend, 3. April, Schmierereien an einer Backsteinfassade der Werner-Borchers-Halle und an der gegenüberliegenden Wand auf. Der Schaden beläuft sich auf circa 2.000 Euro.

Die Polizei prüft, ob ein Zusammenhang mit weiteren Schmierereien besteht. So wurde

Hinweise an Tel.: 06062-9530.
red

SIEMENS AEG BOSCH Miele my stetter Bauknecht SIEMENS AEG BOSCH Miele my stetter

stetter-lagerverkauf.de

Ihr Vorteil- unser Konzept! Wir helfen Ihnen richtig sparen!

Fabrikneue Geräte vor Ort kaufen - zu Internetpreisen - und günstiger!!!

- Ausschauen
- Preis vergleichen
- zuschlagen

Wir schlagen Internetpreise - nicht immer - aber immer öfter!!!

Einbau-Geräte Miele SIEMENS BOSCH LIEBHERR und Importware
sowohl fabrikneu, originalverpackt als auch Ausstellungsstücke und Lackfehler-Geräte stark reduziert!

Abholpreis! Vollservice gegen geringen Aufpreis.

Willi Stetter e. K.
Inhaber Willi Stetter
Elektro-Hausgeräte
Filiale **63853 Mömlingen**
Obenburger Str. 13
Tel. 0 60 22 / 20 43 26 · Fax 20 43 28
E-Mail moemlingen@stetter-lagerverkauf.de
Öffnungszeiten:
Mo. - Fr. von 10 - 18 Uhr Sa. von 9 - 13 Uhr
Hauptsitz **64380 Roßdorf-Gundernhäuser**
Hauptstr. 69
Telefon 0 60 71 / 7 43 00 · Fax 7 43 02
E-Mail verkauf@stetter-lagerverkauf.de
Öffnungszeiten:
Mo. bis Fr. 10 bis 18 Uhr, Sa. 9 bis 13 Uhr

Abbildungen haben symbolischen Charakter. Druckfehler + Liefermöglichkeiten vorbehalten. Abgabe an Endverbraucher in handelsüblichen Mengen.

SIEMENS AEG BOSCH Miele my stetter Bauknecht SIEMENS AEG BOSCH Miele my stetter

Stellenangebote



ab sofort unbefristet Vollzeit

Schaffe Lebens(t)räume als Landschaftsgärtner (m/w/d) Quereinsteiger (m/w/d)

Deine Vorteile

- 4-Tage-Woche: Dein Wochenende beginnt am Donnerstag!
- unbefristeter Arbeitsvertrag & leistungsgerechte Vergütung
- abwechslungsreiche Baustellen & moderne Maschinen
- Team von Experten für exklusive & nachhaltige Außenanlagen

Deine Aufgaben

- Du bringst Deine Ideen ein
- Du arbeitest in einem motivierten Team in familiärer Atmosphäre
- Die führst die Arbeiten des Garten- u. Landschaftsbaus aus

Bewirb Dich gleich:
 info@koenders-gartenbau.de
 06062 61671
Koenders UG Garten- & Landschaftsbau
 www.koenders-gartenbau.de
 Almerweg 13, 64756 Mossautal




JETZT BEWERBEN!
 michel-bau.de



Bau' deine Zukunft mit uns.

Maschinist für Bagger oder Traktor (m/w/d)
Baufacharbeiter (m/w/d)
Polier Tiefbau (m/w/d)
LKW-Fahrer (m/w/d)
Werkstattschlosser (m/w/d)

Ein super Team, vielfältige Baustellen, abwechslungsreiche Aufgaben: Unser familiengeführtes Unternehmen sucht Menschen, die Lust haben auf neue Herausforderungen.

Michel Bau – Aufstehen. Aufbauen. Aufsteigen.

Michel Bau GmbH & Co. KG
 Wilhelmstraße 105 - 63911 Klingenberg
Bettina Böhler
 personal@michel-bau.de · Tel. 09372 9976-17



Folge uns auf:  



KELTEREI Krämer

Die Kelterei Krämer sucht zur Verstärkung ihres Teams einen **Produktionsmitarbeiter (m/w/d)** in Vollzeit für: Apfelverarbeitung, Lagerung und Ausmischung. Eine detaillierte Stellenausschreibung finden Sie unter: www.kelterei-krämer.de

Bewerbungen an: info@kelterei-krämer.de
 Wir freuen uns auf Ihre Bewerbung.



www.odw-journal.de


myjob.de
 Die Jobsite mit dem Social Media Boost



Gemeinsam in die Zukunft!

Der **Abwasserverband Mittlere Mümling** mit Sitz in Michelstadt sucht zur Unterstützung seines Betriebsbereiches unbefristet zum frühestmöglichen Zeitpunkt eine/n

Elektriker(in), Industriemechaniker(in), Schlosser(in), Fachkraft für Abwassertechnik
 oder mit einem gleichwertig technischen oder handwerklichen Beruf in Vollzeit (39 Std./Woche).



Wir sind ein modern aufgestellter Umweltbetrieb und mit derzeit 20 Beschäftigten der größte Abwasserverband im Odenwaldkreis. Unser Aufgabengebiet umfasst den Betrieb von Kläranlagen, einer thermischen Verwertungsanlage für Klärschlämme am Standort Michelstadt sowie eines ca. 400 km langen Kanalnetzes der Verbandsgemeinden Michelstadt, Erbach und Oberzent.

Wir haben Dein Interesse geweckt? Mehr Infos gibt es im QR-Link!



myjob.de
 Mein Job & Ich

Traumjob finden. Glücklich sein.



Das NEUE Jobportal
Odenwälder Journal

myjob.de ein Produkt der 



Wir suchen *dich* als

Mitarbeiter (m/w/d) Vertrieb / Außendienst SHK
 Branchenkenntnisse erforderlich

Mitarbeiter (m/w/d) Verkauf / Abholexpress
 Vorzugsweise mit SHK-Erfahrung

Alle Infos:
www.pfeiffer-may.de/karriere/jobboerse



Darmstadt
 Bewerbung an michael.mink@pum.de
 PFEIFFER & MAY Darmstadt GmbH



ERBACHER Frühling

19. bis 21. April

Fischfest an der Mümling und Frühlingsmarkt mit verkaufsoffenem Sonntag

Erbach. Vom 19. bis 21. April lädt der Erbacher Frühling in die Odenwälder Kreisstadt ein. Den Auftakt macht von Freitag bis Sonntag ein buntes Fischfest an der Mümling, das Besucherinnen und Besucher mit feinen Fischspezialitäten des bekannten Schaustellers Sascha Roie

und Live-Musik an allen drei Abenden zum Verweilen auf den Marktplatz lockt. Darüber hinaus sorgen ein Kinderkarussell, ein Imbiss ohne Fisch, ein Weinstand, ein Ausschankwagen und ein Süßwarenstand für eine ausgewogene Mischung, die für jeden etwas bietet.

Am Sonntag, 21. April, findet in Kooperation mit dem Erbacher Gewerbeverein e.V. als Abschlusshighlight des Erbacher Frühlings der traditionelle Frühlingsmarkt mit verkaufsoffenem Sonntag statt. Ab 12 Uhr öffnen die Erbacher Geschäfte ihre Türen und laden zu einem entspannten Einkaufsbummel bis in den Abend ein. Kleine und große Autofans können sich auf die Automobilausstellung in den Einkaufsstraßen freuen und verschiedene Imbiss- und Aktionsstände sorgen für eine abwechslungsreiche Unterhaltung. Für Kinder und Jugendliche gibt es ein Bungee-Trampolin, Fischangeln im Lustgartenbrunnen sowie weitere Mitmach-Angebote im Lustgarten.

Passend zum Motto Fisch und Wasser zeigt die Gästeführung

„Erbachs lebendiges Wasser“ am 20. April um 16 Uhr, welche Geschöpfe in der Mümling leben und wie die Wasserversorgung oder das „Stille Örtchen“ in früheren Zeiten funktionierte.

Anmeldungen zur kurzweiligen Themenführung nimmt die Touristik-Information im Alten Rathaus unter Tel. 06062/64-880 oder E-Mail tourismus@erbach.de entgegen.



Der Erbacher Frühling lockt mit Fischfest an der Mümling und Frühlingsmarkt mit verkaufsoffenem Sonntag im April nach Erbach. Fotos: Theresa Mathias

Grußwort



Liebe Gäste der Stadt Erbach, am 21. April lädt die Stadt Erbach in Kooperation mit dem Gewerbeverein Erbach herzlich zum Frühlingsfest ein! Freuen Sie sich auf Gastfreundschaft,

Familienaktivitäten und frühlingshafte Aktionen, unterstützt von vielen Vereinen mit bunten Programmpunkten. Entdecken Sie zudem die neuesten Trends aus der Welt der Automobile, präsentiert von den örtlichen Autohäusern im Rahmen des Erbacher Frühlings. Freuen Sie sich auf Tanzdarbietungen, Kinderaktionen, Entenangeln und vieles mehr in unserer schönen Stadt. Genießen Sie Begegnung mit Freunden, Musik, Kulinarik und einen verkaufsoffenen Sonntag ab 12 Uhr. Wir freuen uns auf Sie in Erbach – willkommen im Frühling!

Für den Gewerbeverein der Kreisstadt Erbach

Matthias Brand




VIEL SPAB AUF DEM ERBACHER FRÜHLING WÜNSCHT IHNEN DAS TEAM VON BRASS IN MICHELSTADT!

brass

Autohaus Brass GmbH & Co. KG · Hulster Straße 3 · 64720 Michelstadt · www.brass-gruppe.de



Der neue Swift

**1.2 DUALJET HYBRID Comfort+
Einfach WAKU WAKU.**

Abbildung zeigt aufpreispflichtige Sonderausstattung.

Erleben Sie ihn auf seiner Premiere am 20.4. von 9 bis 14 Uhr bei uns!

Swift 1.2 DUALJET HYBRID Comfort+ Verbrauchswerte: kombinierter Energieverbrauch 4,4 l/100km; kombinierter Wert der CO₂-Emission: 99 g/km; CO₂-Klasse: C

WAKU WAKU heißt: Vorfreude. Und davon steckt so viel im neuen Swift. Vorfreude auf Fahrspaß, dynamisches Design, clevere Raumaufteilung und effizienten Hybridantrieb. Dazu ein lückenloses Sicherheitskonzept, digitale Fahrassistenten und volle Konnektivität – im Auto und mit Suzuki Connect auch aus der Ferne. Freuen Sie sich auf ganz viel Vorfreude und entdecken Sie den neuen Suzuki Swift.

AUTOHAUSPOPP.de

GEWERBEPARK GRÄSIG 1 64711 ERBACH

+49 (0) 60 62 - 80 99 59

ERLEBEN SIE DEN NEUEN SWIFT AUCH AUF DEM ERBACHER FRÜHLINGSMARKT AM SONNTAG, DEN 21.04.2024. BESUCHEN SIE UNSERERN STAND IN DER WERNER-VON-SIEMENSSTRASSE UND ENTDECKEN SIE DIE SUZUKI-MODELLE LIVE UND HAUTNAH.

 **SUZUKI**

ERBACHER

Frühling

19. bis 21. April

dasbett. 
Die Kultur des Schlafens

Frühlings-Shopping vom 15.04.-21.04.24

20%
auf fast alles*

*Gilt nicht für bereits reduzierte oder rabattierte Artikel, Gutscheine sowie Matratzen und Lattenroste aus unserem SB-Bereich.

Sonntag, 21.4.24 von 12 - 18 Uhr verkaufsoffen zum Frühlingmarkt

dasbett. • Hauptstraße 28 • 64711 Erbach
Telefon: 06062 / 919 78 88

Fahrräder werden registriert und codiert

Polizei ist mit Infostand auf dem Frühlingmarkt

Erbach. Im Rahmen des Erbacher Frühlingmarkts codiert und registriert die Polizei am Sonntag, 21. April, von 12 bis 17 Uhr, kostenlos Fahrräder. Interessierte können sich für die Fahrradcodierung am Montag, 15. April, zwischen 10 und 14 Uhr, unter Tel. 06062-953659 anmelden. Für die Fahrradregistrierung ist keine Anmeldung erforderlich. Für die Codierung wird ein Identifikationsdokument und ein Eigentumsnachweis benötigt.

Zudem sollten bei Pedelecs und E-Bikes die Batterieschlüssel mitgebracht werden. Carbon-Räder sind für die Codierung nicht geeignet. Nach Möglichkeit sollte auch die Rahmennummer in Erfahrung gebracht werden. Bei der Fahrradregistrierung werden die Rahmennummer und weitere vorhandene Individualnummern des Fahrrads in einer polizeilichen Datenbank hinterlegt. Zusätzlich werden wichtige Merkmale des Fahrrads wie Her-

steller und Modell vermerkt. Im Gegensatz zur Fahrradcodierung kann jedes Rad polizeilich registriert werden. Wie bei der Codierung werden der Eigentumsnachweis (Kaufbeleg) und ein persönliches Ausweisdokument benötigt. Zudem informieren die Beamten zusammen mit den Sicherheitsberatern für Senioren an einem Infostand über aktuelle Betrugs-
red

 **Der Eclipse Cross Plug-in Hybrid**
MITSUBISHI MOTORS **Jetzt bei uns!**



Noch stylischer als Sondermodell Select

Eclipse Cross Plug-in Hybrid 4WD¹
Bei uns nur **39.990 EUR²**

- ▶ 18" Leichtmetallfelgen
- ▶ 8" Navigationssystem mit Smartphone-Anbindung
- ▶ Lenkradheizung
- ▶ 360-Grad-Umgebungskameras
- ▶ Adaptive Tempomat
- ▶ Power-Sound-System

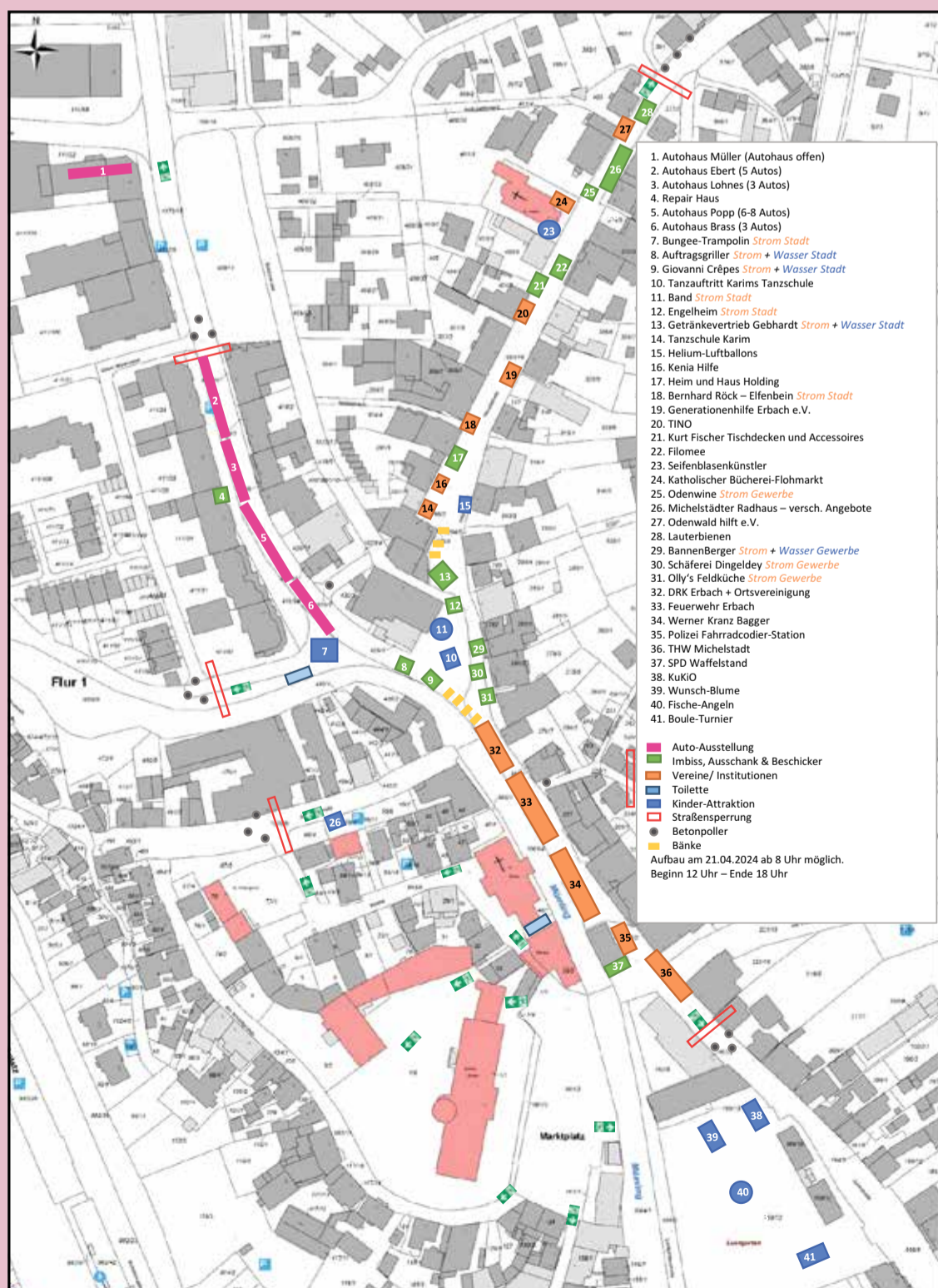
5 JAHRE HERSTELLER GARANTIE*
8 JAHRE FAHRBATTERIE GARANTIE*

*5 Jahre Herstellergarantie bis 100.000 km bzw. 8 Jahre Herstellergarantie auf die Fahrbatterie bis 160.000 km, Details unter mitsubishi-motors.de/herstellergarantie

Eclipse Cross Plug-in Hybrid 4WD¹ Energieverbrauch 17,5 kWh/100 km Strom & 2,0 l/100 km Benzin; CO₂-Emission 46 g/km; CO₂-Klasse B; gewichtet kombinierte Werte. Bei entladener Batterie: Energieverbrauch 7,3 l/100 km Benzin; CO₂-Klasse F; kombinierte Werte. Elektrische Reichweite (EAER) 45 km.**

**Die nach PKW-EnVKV angegebenen offiziellen Werte zu Verbrauch und CO₂-Emission sowie ggf. Angaben zur Reichweite wurden nach dem vorgeschriebenen Messverfahren WLTP ermittelt. Weitere Infos unter mitsubishi-motors.de 1 | Antrieb: 4WD 2.4 Benziner 72 kW (98 PS), Elektromotoren vorn 60 kW (82 PS) / hinten 70 kW (95 PS), Systemleistung 138 kW (188 PS) 2 | Unser Hauspreis, freibleibend.

Autohaus Manfred Müller
Autohaus Manfred Müller GmbH
W.-von-Siemens-Str. 26
64711 Erbach
Telefon 06062/1515
www.mitsubishi-mueller.de



1. Autohaus Müller (Autohaus offen)
2. Autohaus Ebert (5 Autos)
3. Autohaus Lohnes (3 Autos)
4. Repair Haus
5. Autohaus Popp (6-8 Autos)
6. Autohaus Brass (3 Autos)
7. Bungee-Trampolin Strom Stadt
8. Auftragsgriller Strom + Wasser Stadt
9. Giovanni Crêpes Strom + Wasser Stadt
10. Tanzauffritt Karims Tanzschule
11. Band Strom Stadt
12. Engelheim Strom Stadt
13. Getränkevertrieb Gebhardt Strom + Wasser Stadt
14. Tanzschule Karim
15. Helium-Luftballons
16. Kenia Hilfe
17. Heim und Haus Holding
18. Bernhard Röck – Eifenbein Strom Stadt
19. Generationenhilfe Erbach e.V.
20. TINO
21. Kurt Fischer Tischdecken und Accessoires
22. Filomee
23. Seifenblasenkünstler
24. Katholischer Bücherei-Flohmarkt
25. Odenwälder Strom Gewerbe
26. Michelstädter Radhaus – versch. Angebote
27. Odenwald hilft e.V.
28. Lauterbliesen
29. Bannenberg Strom + Wasser Gewerbe
30. Schäferei Dingeldey Strom Gewerbe
31. Olly's Feldküche Strom Gewerbe
32. DRK Erbach + Ortsvereinigung
33. Feuerwehr Erbach
34. Werner Kranz Bagger
35. Polizei Fahrradcodier-Station
36. THW Michelstadt
37. SPD Waffelstand
38. KuKIO
39. Wunsch-Blume
40. Fische-Angeln
41. Boule-Turnier

■ Auto-Ausstellung
■ Imbiss, Ausschank & Besucher
■ Vereine/ Institutionen
■ Toilette
■ Kinder-Attraktion
■ Straßensperrung
■ Betonpoller
● Bänke
 Aufbau am 21.04.2024 ab 8 Uhr möglich. Beginn 12 Uhr – Ende 18 Uhr

Heizen Konzepte Sanitär Renovieren Holz Ideen Kontakte Sanieren Fliesen Solar-Anlage

BAUEN & WOHNEN

Energie sparen Fachmann

Freude am grünen Sichtschutz Schritte zum gelungenen Heckenschnitt

(akz-o) Im Garten wollen viele abschalten, die Natur genießen oder mit dem Hund toben – und sich dabei unbeobachtet fühlen. Eine dichte Hecke lässt neugierigen Blicken von Nachbarn und Passanten keine Chance, schafft Brutplätze für Vogelarten und kann selbst ein schöner Hingucker sein. Damit Thuja, Hainbuche und Co. auf Dauer das Auge erfreuen, erhalten sie zum Start der Gartensaison den passenden Fassonschnitt. Junge Pflanzen entwickeln dadurch einen gleichmäßigen, dichten

Wuchs und ältere Hecken werden wieder neu in Form gebracht. Garten-Profis schneiden Hecken in Trapezform – unten breit und oben schmaler. So bekommen alle Bereiche der Pflanzen gleichmäßig und ausreichend Licht. Die Faustregel: Pro Höhenmeter sollte die Hecke zehn Zentimeter schmaler werden. Als Orientierungshilfe kann man entlang der Hecke eine Schnur zwischen zwei entsprechend hohen Holzpfählen spannen. Dann wird die Hecke in langen, kreisförmigen Zügen

von unten nach oben gestutzt. Trockene Tage mit Temperaturen über fünf Grad Celsius sind ideal für den Heckenschnitt, bei nasskaltem Wetter droht Pilzbefall. Gut zu wissen: Das Trimmen, also in Form bringen der Hecken, ist das ganze Jahr über erlaubt. Größere Rückschnitte allerdings verbietet das Bundesnaturschutzgesetz vom 1. März bis zum 30. September, um brütende Vögel zu schützen. Generell sollten Hecken vor dem Schnitt immer auf tierische Bewohner untersucht werden.



Bei der Pflege höherer Hecken sollten Gartenfreunde nicht auf den sicheren Stand am Boden verzichten, sondern zu einem Heckenschneider mit langem Schaft greifen. Foto: Stihl/akz-o

BERATUNG • PLANUNG • AUSFÜHRUNG • PFLEGE

KOENDERS
GARTEN- & LANDSCHAFTSBAU

Mossautal © 06062/61671 koenders-gartenbau.de

Desinfektion gehört zur Wartung dazu.

Wir sagen Bakterien und Viren den Kampf an!

Rudolf-Diesel-Straße 7 - 64711 Erbach
Tel: 06062-2631071 - info@bk-technik.com

Sichern Sie sich einen Termin.

www.bk-technik.com

Wir **VERSTEHEN** unser Handwerk

VERST

Mit Farben Wohnräume gestalten.

Markus Verst, Geschäftsführer
„Farbliche Akzente schaffen eine besondere Wohlfühl-Atmosphäre.“

Wir gestalten ganz nach Ihrem persönlichen Geschmack. Ob gewischt, fein marmoriert oder in Vollton gestrichen. Der Phantasie sind bei uns keine Grenzen gesetzt.

HW Verst GmbH
Maler & Verputzer
Lützelbach/Seckmauern
Tel. 0 93 72/52 54
www.verst-gmbh.de

Dachreparaturen
preiswert & fachgerecht
Tel. 0175 9542278

Marcus Bielesch
Garten- u. Landschaftsgestaltung

Individuell gestaltete komplette Außenanlagen mit erforderlichen Pflasterarbeiten sowie Gehwege, Hofeinfahrten, Parkplätze, Terrassen, Einfassungen
Industriehöfe mit integrierter Bepflanzung.

Ringstraße 19 · 64395 Brensbach
Telefon 0 61 61/877 94 47 · Mobil 0170/447 65 95
Fax 0 61 61 / 87 75 62 · E-mail: bieleesch@t-online.de

grün erleben LÖWER

STÜCK **14,99***

URLAUBS-OASE IM GARTEN!

MEDITERRANE PFLANZEN FÜR EIN URLAUBSFEELING DAHEIM!

Genießen Sie mediterranen Flair! Mit den ersten wärmenden Sonnenstrahlen ist es an der Zeit, sich zuhause wie im Urlaub zu fühlen. Entdecken Sie unsere Vielfalt an mediterranen Pflanzen und gestalten Sie Ihren Garten zu einer kleinen Oase der Sinne!

FICUS CARICA
ECHTE FEIGE
Topf-Ø 17 cm

STÜCK **14,99***

OLEA EUROPEA
OLIVENBÄUMCHEN
Im Topf-Ø 17 cm | ca. 50 cm hoch

SONNTAG IN HANAU UND SELIGENSTADT GEÖFFNET!

KRÄUTERWOCHE ENDE BEI LÖWER!
Erleben Sie die große Löwer Kräuterwelt. In Hanau und Seligenstadt. Am Sonntag, 14. April von 12-18 Uhr geöffnet.

☞ **GOLDBACH** » A3 Ausfahrt AB-Ost
Andreas & Gustav Löwer GbR
An der Lache 135-137 · Tel. 06021 / 90162-0
goldbach@gaertnerei-loewer.de
Mo.-Sa. 9:00-19:00 Uhr · So. 11:00-13:00 Uhr

☞ **ROSSDORF** » Direkt an der B38
Andreas, Martin und Gustav Löwer GbR
Heinz-Friedrich-Straße 12 · Tel. 06154 / 69409-0
rossdorf@gaertnerei-loewer.de
Mo.-Fr. 8:30-18:30 Uhr · Sa. 8:30-18 Uhr

☞ **HANAU** » Gewerbegebiet HU-Nord
Martin und Gustav Löwer GbR
Oderstraße 1 · Tel. 06181 / 18050-0
hanau@gaertnerei-loewer.de
Mo.-Sa. 9:00-19:00 Uhr
So 14.04. 12:00-18:00 Uhr

☞ **MÖMLINGEN** » Direkt an der B426
Löwer GmbH, Andreas Löwer
Bahnhofstraße 37 · Tel. 06022 / 50893-0
moemlingen@gaertnerei-loewer.de
Mo.-Sa. 9:00-18:30 Uhr

☞ **SELIGENSTADT**
» A3 Abfahrt Seligenstadt
Martin Löwer · Dudenhöfer Straße 60
Tel. 06182 / 290861
seligenstadt@gaertnerei-loewer.de
Mo.-Sa. 9:00-18:30 Uhr
So 14.04. 12:00-18:00 Uhr

www.gaertnerei-loewer.de

Heizen Konzepte Sanitär Renovieren Holz Ideen Kontakte Sanieren Fliesen Solar-Anlage

BAUEN & WOHNEN

Energie sparen Fachmann

1.300.000 m Draht und 1800 Türen und Tore immer an Lager!

DRAHT WEISSBÄCKER

- Draht- und Gitterzäune · Tore
- Schiebetore · Drehkreuze
- Schranken · Türen · Gabionen
- Pfosten · Sicherheitszäune
- Mobile Bauzäune · Alu-Zäune
- sämtliche Drahtgeflechte
- Alu-Toranlagen · Rankanlagen
- auch Montagen
- auch Privatverkauf

ZÄUNE · GITTER · TORE
Draht-Weissbäcker KG
 Steinstr. 46-48, 64807 Dieburg
 Tel. (06071) 98810 · Fax (06071) 5161
 Internet: www.draht-weissbaecker.de
 E-Mail: draht@weissbaecker.de

Gute Luft ohne Aufwand Lüftungssysteme klimatisieren den Raum

(akz-o) Regelmäßiges Lüften ist wichtig für ein angenehmes Raumklima, aber über die Fenster lässt sich dies im Alltag oft schwer umsetzen. Viel komfortabler und ganz automatisch sorgen Wohnraumlüftungen für einen bedarfsgerechten Luftaustausch. Das fördert nicht nur das Wohlbefinden, sondern beugt auch Schimmelbildung vor. Maximalen Komfort und Effizienz bietet eine zentrale Wohnraumlüftung mit bedarfsgerechter Regelung. Dank hoher Wärmerückgewinnung aus der Abluft strömt die frische Luft angenehm temperiert ein – ein Plus für die Behaglichkeit, aber auch für die Energieeffizienz. Denn es entweicht keine Wärme aus geöffneten Fenstern und auch frische Außenluft muss nicht aufgeheizt werden. Wenn die Anlage über Filter verfügt, bleiben zudem Feinstaub, Schadstoffe und Pollen draußen. Meist wird das Lüftungsgerät solcher zentralen Lösungen im Keller oder Technikraum installiert und über Lüftungsrohre mit den Räumen verbunden. Für einzelne Wohnungen oder Häuser mit wenig Platz gibt es auch kompakte Modelle. Egal, ob Neubau oder Renovierung: Wenn eine unkomplizierte Planung und Installation im Fokus stehen, kommen häufig dezentrale Lüftungslösungen zum Einsatz. Denn hier befinden sich die einzelnen Lüftungsgeräte direkt in der Außenwand der Räume – installiert durch Kernbohrung oder mittels eines speziellen Montagesteins. Bei einem Pendellüfter wird die Luft besonders effizient und leise ausgetauscht. Im Wechsel, sozusagen im Pendelprinzip, wird die Außenluft angesaugt, gefiltert und in den Raum abgegeben – dann wieder die verbrauchte Luft nach außen abgeführt. Die Wärme der Abluft wird dabei im Gerät auf die einströmende Zuluft übertragen, sodass wertvolle Heizwärme nicht verloren geht.

KBS

Schornsteinsanierung GmbH
 Miltenberg · Tel: 0 93 71 / 30 01
 Limbach-Laudenberg · Tel: 0 62 87 / 10 92
 E-Mail: kbs.schornstein@t-online.de
Mauerung · Neu-Erstellung · Sanierung

DIE ESTRICHSPEZIALISTEN!

I & Friedrich
 Estrichbau GmbH

Spessartstraße 26 · Telefon 0 60 71 / 95 17 41
 64846 Groß-Zimmern · Fax 0 60 71 / 95 17 42
 Handy 01 72 / 6 99 12 11

E-Mail: info@lf-estrichbau.de · Internet: www.iff-estrichbau.de

Die Spezialisten mit einer 25 jährigen Erfahrung in der Altbausanierung!

Ihr Traumhaus zum Festpreis
 individuell, massiv, solide. **NEUBER** WOHNBAU

Neubau, Anbau, Umbau, Ausbau, Sanierung · Ein- u. Mehrfamilienhäuser
 Infos: www.neuber-wohnbau.de

Feuchte Mauern und Gebäude müssen nicht sein!

Schimmel im Haus macht Mensch und Tier krank! Denken Sie an Ihre Gesundheit und die Ihrer Liebsten! Nach einer kostenlosen Analyse folgt die fachmännische Bauwerksabdichtung und setzt dem Alptraum Nässe/Schimmel ein Ende.

BSS Groß-Umstadt
 Tel. 06078/9 67 94 95

Schimmelsanierung TÜV-zertifiziert

Auf einen Blick! Ein WEGWEISER, der zu FACHLEUTEN führt

B

Brandschutz / Feuerlöscher

Odenwälder Brandschutz-Service e. K.
 Gewerbepark Gräsig 24 · 64711 Erbach
 Telefon 0 60 62 / 6 26 70 · Fax 6 26 50
www.obtech.de

E

Estrich

L & Friedrich / Estrichbau GmbH
 Geschäftsführer George Patrascu
 Spessartstraße 26, 64846 Groß-Zimmern
 Tel./Fax 0 60 71 / 95 17 41 (42)
 Mobil 0172 - 6991211

H

Heizung

Germann GmbH
 Heizung · Sanitär · Service
 64395 Brensbach · Darmst. Str. 58 · Tel. 0 61 61 / 5 12
 Internet: www.germannmbh.de
 E-Mail: info@germannmbh.de

K

Karosseriebau u. Lackiererei

Hornung Karosseriebau GmbH
 Autolackierer-Fachbetrieb · Beschriftungen
 Bahnhofstraße 57 · 64395 Brensbach/Wersau
 Telefon 0 61 61 / 5 45 · Fax 4 54

D

Dachdecker

ELBA BEDACHUNGEN GmbH
 Ausführung sämtl. Dacharbeiten
 Asbestsanierung u. Entsorgung (TRGS 519)
 64747 Breuberg · Mühlhäuser Straße 2
 Telefon 0 61 65 / 64 00 · Fax 0 61 65 / 64 12

F

Fliesen

Marksteiner GmbH Fliesen + Marmor
 Verkauf und Verlegung
 Zertifizierter Meisterbetrieb
 Lessingstraße 20 · 64750 Lützelbach
 Tel. 0 61 65 / 17 33 · www.marksteiner.eu

Reiner Daum GmbH
 Mitgliedsbetrieb der Fachinnung
 Heizung · Sanitär · Spenglerei
 64750 Lützelbach · Tel. 0 61 65 / 35 61 · Fax 912127

SCHÄFER
 Heizungs- und Sanitärtechnik
 64750 Lützelbach-Breitenbrunn · Tel. 0 61 65 / 13 26
 E-Mail: info@schaefer-luetzelbach.de
 Internet: www.schaefer-luetzelbach.de

T

Tapeten

Farbenhaus Bereiter
 Friedhofstraße 5-7 · 64711 Erbach
 Telefon 0 60 62 / 31 75 · Fax 6 17 12



Auf einen Blick!
 erscheint wieder am
11.5.2024

Heizöl

Eckhardt GmbH
 64750 Lützelbach · Telefon 0 61 65 / 12 06
 Liefert jederzeit – prompt und preiswert

Tankschutz

Tankschutz Heiztechnik Mengel
 Fachbetrieb nach WHG (Wasserhaushaltsgesetz)
 – Service rund um Ihre Öltankanlage –
 Zeller Gewerbezentrum 6 · 64732 Bad König/Zell
 Telefon 0 60 63 / 8 26 80 60 · 24 Std. Notdienst

Interesse an einem Eintrag Ihrer Firma?
Telefon 0 61 65 / 930 90

Abnehmen bei Diabetes

ANZEIGE

Bereits eine Gewichtsabnahme¹ um 5 % verringert das Risiko an Typ 2 Diabetes zu erkranken. Übergewicht ist einer der Risikofaktoren für Typ 2 Diabetes. Insbesondere das Bauchfett fördert über seine Botenstoffe eine chronische Entzündungsreaktion und spielt eine Schlüsselrolle bei der Entstehung der Krankheit. Hier stehen Insulinresistenz und erhöhte Blutzuckerspiegel im Vordergrund.



Abnehmen mit formoline L112 EXTRA unterstützt die Diabetes-Therapie

Abnehmen hilft bei Diabetes Typ 2 die Insulinresistenz zu verbessern und den Blutzuckerspiegel zu kontrollieren.

Leichter abnehmen mit formoline L112 EXTRA und die Gesundheitswerte verbessern Studien^{2,3} zeigen, dass sich bei Anwendung von formoline L112 die Diät-Leistung um mehr als 50 % erhöht. Auch

die Entzündungswerte verbesserten sich, ebenso wie die Blutfett- und Blutzuckerwerte.^{2,3} Neben einer deutlichen Senkung des Insulinspiegels konnte auch die Insulinresistenz reduziert werden.²

Einfache Anwendung und gut verträglich

2 x täglich 2 Tabletten formoline L112 EXTRA mit reichlich Flüssigkeit zu den beiden Mahlzeiten

mit dem höchsten Fettgehalt einnehmen. formoline L112 EXTRA verträgt sich sehr gut mit einer Insulintherapie.

Wie Ihre Wohlfühfigur einfacher erreichbar ist, zeigt auch unser kurzes Info-Video, wenn Sie den QR-Code scannen.

- Wirk-Ballaststoffe in Tablettenform einzigartig aus natürlichen Quellen
- klinisch belegte Gewichtsabnahme von -12,7 % in 12 Monaten³
- mit formoline L112 signifikante Senkung von: Insulinresistenz um -24 %, Insulinspiegel um -21,8 %²



Info: www.formoline.de • formoline L112, Lipidbinder zur Gewichtsreduktion und zur Gewichtskontrolle, vermindert die Kalorienaufnahme aus den Nahrungsfetten. Medizinprodukt Klasse III (CE 0123). Anwendung im Rahmen einer moderaten Diät. • Gegenanzeigen: Allergie gegen Krebstierprodukte; Nebenwirkungen: sehr selten Verdauungsbeschwerden. Bitte beachten Sie auch die Gebrauchsinformation. • 1) Diabinfo. Das Diabetesportal, Diabetes in Deutschland. <https://www.diabinfo.de> (Stand: 25.01.2024) • 2) Rondanelli, M., et al. (2023): A randomized double-blind placebo-controlled clinical study to evaluate the effect on the weight of a medical device with polyglucosamine L112 in a group of overweight and obese subjects. Nutrients, 15(16), 3516 • 3) Cornelli, U. et al. (2017): Long-Term Treatment of Overweight and Obesity with Polyglucosamine (PG L112): Randomized Study Compared with Placebo in Subjects after Caloric Restriction. Curr Dev Nutr 1, e000919, (2017) • Hersteller: Certmedica International GmbH, Magnolienweg 17, 63741 Aschaffenburg, 0 60 21 / 150 93 - 0 • Fachliche Info für beratende Therapeuten unter: www.gelbe-liste-formoline.de • FEE2_0324_M_DE

Dadaismus in Bad König

Michael Quast liest Gedichte von Dadaisten

Bad König. Zum Welttag des Buches am Dienstag, 23. April, liest Michael Quast ab 19.30 Uhr aus Werken der Dadaisten im Großer Saal der Rentmeisterei, Schlossplatz 1, vor. Angeekelt von den Schlichkeiten des Ersten Weltkrieges suchten die Dadaisten in Zürich eine neue Kunst zwischen Himmel und Hölle, die die Menschen vom Wahnsinn der Zeit heilen sollte. Der Eintritt kostet im Vorverkauf 13, an der Abendkasse 16 Euro.

Protestes, als Selbstreinigungsversuch der Sprache aus den tiefsten Schichten des Unwillkürlichen heraus. Michael Quast gibt einen Eindruck von den bizarren Wortgewittern, Spielstücken, Manifesten und Trommelwirbeln, mit denen die Dadaisten vor 100 Jahren ihr Publikum agitierten.



Michael Quast liest dadaistische Werke vor. Foto: Anna Meurer

Reisemobil-Center

Rhein-Main-Odenwald

Hausmesse

10 - 17 Uhr **27. & 28.4.**

Aktuelle Infos finden Sie auf unserer Website

Wir laden Sie zum Kommen, Staunen, Anfassen und Genießen ein:

- Unschlagbare Messeangebote!
- Abverkauf und Präsentation der Vermietflotten
- Über 100 Fahrzeuge, sofort verfügbar
- Präsentation Modelle 2024
- Wau-Mobil Vermietmobil für Hunde / Umbau Ihres Wohnmobils
- Service- und Zubehörpräsentationen Werkstattbesichtigung, Klima Nachrüstung, Solartechnik Beratung und Lithiumbatterien

Reisemobil-Center Rhein-Main-Odenwald
 Reinhard-Müller-Ring 14a 64853 Otzberg / Lengfeld
 Telefon: 06162 - 96 995 80
www.reise-mobil-center.de

Ein Unternehmen der Autohaus LUTZ GmbH & Co. KG

Ohne Gesichtsrötungen durch den Frühling

Eine Spezialcreme aus der Apotheke kann sofort helfen

Etwa vier Millionen Deutsche leiden unter dauerhaften Rötungen auf Wangen und Nase – gerade im Frühling, wenn die Haut extremen Wetterwechseln ausgesetzt ist. Eine Spezialcreme mit einzigartigem 3-fach-Effekt lässt Betroffene aufatmen.



Unschöne Hautrötungen auf Nase und Wangen sind meist kosmetischer Natur, können jedoch die Lebensqualität der Betroffenen stark beeinträchtigen. Falsche Pflege, Veranlagung oder UV-Strahlung: All das kann dazu beitragen, dass die Äderchen im Gesicht stärker durchblutet werden und rötlich durch die Haut schimmern. Was tun? Hilfe kommt aus der Derma-Kosmetik: Experten haben eine Spezialcreme namens Deruba (Apotheke) entwickelt.

Spezialcreme mit 3-fach-Effekt

Deruba verspricht mit einem einzigartigen 3-fach-Effekt Hoffnung. **Sofort-Effekt:** Die mikroverkapselten Pigmente geben direkt

bei Hautkontakt feinste Farbpigmente frei, die Rötungen sofort kaschieren. **Langzeit-Effekt:** Die Formulierung mit dem Aktivstoff α-Bisabolol wirkt hautberuhigend und reduziert Hautrötungen sichtbar. **Schutz-Effekt:** Die speziell entwickelte Lichtschutzfilter-Kombination blockt bis zu 98% der gefährlichen UVB-Strahlung und einen Großteil der UVA-Strahlung. So kann Deruba der Entstehung neuer Gesichtsrötungen entgegenwirken.

Tipp für unsere Leser: Jetzt Deruba auf pureSGP.de online bestellen und tolle Rabatte sichern.

Jetzt testen und Deruba auf pureSGP.de

online bestellen und bis zu **19% sparen!**

*gilt beim Kauf von mehreren Packungen



bis zu 19% sparen nur auf pureSGP.de



(Abbildungen Betroffenen nachempfunden)

Über Rente reden

Höchst. Am Donnerstag, 18. April, findet ein Rentensprechtag von 16 bis 18 Uhr im Rathaus der Gemeinde Höchst statt. Bei dem Sprechtag werden durch Rose Pütz kostenlos Auskünfte erteilt und Fragen beantwortet, die sich auf die Rentenversicherung beziehen.

Literatur am Kamin im Mai

Höchst. Das Treffen des Literaturkreises „am Kamin“ findet am Montag, 6. Mai, statt. Thema des literarischen Abends ist der Roman „Vor dem Fest“ von Sasá Stanicic. Die vom katholischen Bildungswerk unterstützte Veranstaltung findet um 19.30 Uhr im evangelischen Gemeindehaus statt.

Kabeldiebe unterwegs

Oberzent. In der Nacht zum Donnerstag, 4. April, brachen Kriminelle auf ein Firmengelände in der Siemensstraße ein. Mit Gewalt brachen sie in eine Lagerhalle ein und verladen mehrere Kabeltrommeln mit Kupferkabeln auf Fahrzeuge. Der Schaden beläuft sich nach ersten Schätzungen auf mehrere zehntausend Euro. Hinweis an Tel.: 06062-9530

Thema: Rheumatische Schmerzen

Das Schmerzgel bei Gelenkschmerzen

Anwender sind begeistert

Bei Gelenkschmerzen greifen viele zum Schmerzgel. Dabei sehen immer mehr Anwender von chemischen Produkten ab und suchen Hilfe aus der Natur. Was bereits zahlreiche Verwender begeistert: das natürliche Rubaxx Schmerzgel aus der Apotheke (rezeptfrei)!

„Das Gel hat mir sehr gut geholfen. Schmerzlindernd und gut verträglich“, freut sich Eva K. über „die schnelle Hilfe“ bei ihren Gelenkschmerzen. Auch andere Verwender sind von der Wirkkraft des Rubaxx Schmerzgels begeistert. So berichtet Heinz K.: „Ich habe Knieprobleme und nach längeren Wanderungen ist das Schmerzgel ein Muss.“ Das Geheimnis hinter dem Gel? Der darin enthaltene natürliche Arzneistoff Rhus toxicodendron!

Stark bei Schmerzen
Rhus toxicodendron wirkt schmerzlindernd bei rheumatischen Schmerzen. Auch bei Folgen von Verletzungen

und Überanstrengungen verschafft der Wirkstoff Linderung. Rubaxx Schmerzgel bietet wirksame und gut verträgliche Hilfe aus der Natur. Es lässt sich gezielt auf den zu behandelnden Stellen auftragen und ist auch zur Anwendung bei chronischen Schmerzen geeignet.

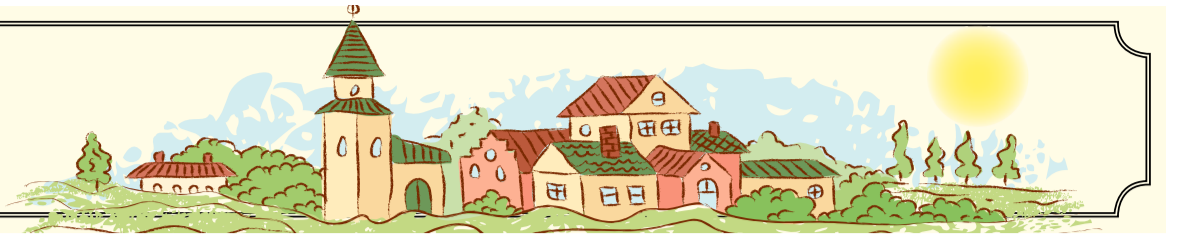
JETZT NEU 180g Vorteils-packung

Für Ihre Apotheke:
Rubaxx Schmerzgel
(PZN 18709526)

www.rubaxx.de

Abbildung Betroffenen nachempfunden, Namen geändert
 RUBAXX SCHMERZGEL. Wirkstoff: Rhus toxicodendron Dil. D6. Homöopathisches Arzneimittel bei Besserung rheumatischer Schmerzen und Folgen von Verletzungen und Überanstrengungen. www.rubaxx.de • Zu Risiken und Nebenwirkungen lesen Sie die Packungsbeilage und fragen Sie Ihre Ärztin, Ihren Arzt oder in Ihrer Apotheke. • PharmaSGP GmbH, 82166 Gräfelfing

Leben in Hetzbach



Idyllisch und gleichzeitig zentral mit Meisterbauten

Idyllisch in der Natur und gleich mittendrin zwischen Eberbach und Erbach liegt der Oberzenter Stadtteil Hetzbach am Fuße des Krähberges. Urkundlich erwähnt wird der Ort zuerst 1353. Ursprünglich war Hetzbach als Waldhubendorf angelegt, die Siedlungsform war offen: Gehöfte, Häusergruppen und Wiesen wechselten sich ab. Lange blieb es ruhig in der Gegend, Landwirtschaft und ein Leinenweber prägten das Bild. Mit dem technischen und naturwissenschaftlichen Aufschwung rückt Hetzbach allerdings aus dem Wald und nah an die umliegenden Städte, was die Verkehrsinfrastruktur betrifft: Im Mai 1880 wird der Bau des Himbächel-Viaduktes begonnen, eineinhalb Jahre später wird die Bogenbrücke, eine bedeutende Ingenieursleistung, fertig. Damit konnte die Eisenbahnstrecke, die

von Darmstadt bis Erbach führte, bis nach Eberbach geschlossen werden. Im Februar 1882 wurde auch der Krähberg-Tunnel, mit 3100 Metern der längste eingleisige Eisenbahntunnel im Altbestandsnetz der Deutschen Bahn, fertiggestellt: Von nun an war Hetzbach nur eine Bahnfahrt von den Städten der Umgebung entfernt. Die Waren Hetzbachs konnten nun weit aus billiger verkauft werden. Die Landwirtschaft bleibt in Hetzbach zentral, aber auch die Steinindustrie nimmt einen Aufschwung. Seit den 60er Jahren hat auch der Fremdenverkehr an Gewicht gewonnen: Viele Ferienwohnungen lassen sich in der Region finden.

Für Reisende und Anwohner ist Hetzbach gut gerüstet: Neben dem Schwimmbad findet sich auch ein Campingplatz und ein Golf- und Landclub im Ort. Die

Krähberghalle bietet Raum für größere Veranstaltungen, ebenso gibt es eine Feuerwehr und den TV Hetzbach 1919. Ein besonderer Anziehungspunkt ist der nahegelegene Marbach-Stausee, an dem nicht nur eine Vogelschutzzone liegt, sondern auch verschiedene Freizeitmöglichkeiten und Festivals zu finden sind. *red*

Hetzbach

Stadtteil von: Oberzent
Erste Erwähnung: 1353
Einwohner: 804
Fläche: 16,67 km²
Ortsvorsteher: Jörg Eckert
Sehenswert: Himbächel-Viadukt, Krähberg-Tunnel, Marbach-Stausee



Für die damalige Zeit eine Meisterleistung, für die Region der Anschluss an das Umland: das Himbächel-Viadukt. *Foto: Bruno Angert*



Foto: freepik

Selbstverteidigung beim TSV Höchst

Höchst. Unter dem Motto „Ultimate Self Defence Academy“ hat der TSV 1875 Höchst sein Kursprogramm um den Bereich Selbstverteidigung mit Trainer Boris Hundsdorf (3. Dan Close Quarter Combat System) erweitert. Der Kurs ist für Teilnehmer ab einem Alter von 14 Jahren geeignet; sportliche Mindestanforderungen sind nicht gegeben. Mehr als 60 Prozent aller Menschen in Deutschland fühlen sich nicht mehr sicher oder haben Angst, Opfer von Gewalt zu werden – Tendenz steigend. Wen wundert es: Hass, Gewalt und die stetige Verrohung der Gesellschaft prägen die täglichen Nachrichten. Aus diesem Grund kann es überlebenswichtig

sein zu lernen, wie man sich selbst schützt bzw. verteidigen kann. Auf andere zu vertrauen, die einem in einer Konfliktsituation zu Hilfe kommen, kann ein verheerender Trugschluss sein, da die meisten selbst Angst haben, wegschauen, weglaufen oder im schlimmsten Fall den Vorgang mit dem Handy filmen; und noch ehe die Polizei oder Krankenwagen eintrifft, das Video schon in den sozialen Netzwerken hundertfach geteilt wurde. Das Training findet seit dem 2. April dienstags von 19.00 – 20.30 Uhr in der TSV Turnhalle (Jahnstraße) statt. Einsteiger und Interessierte sind jederzeit willkommen! *red*

Multivisions-Reise durch Neuseeland

Einblicke in Natur und Kultur

Fränkisch-Crumbach. Am Donnerstag, 25. April, präsentieren Inge und Arnold Zörgiebel ab 19.30 Uhr Einblicke in die Natur und Kultur Neuseelands.

Die Multivisions-Schau im Rahmen der rund 90-minütigen Benefiz-Veranstaltung „Crumbach hilft!“ findet in der katho-

lischen Kirche Am Hexenberg statt.

Die Spenden kommen der Mary Anne Kübel Stiftung aus Reichelsheim zugute. Ziel der Stiftung ist es, junge Familien aus der Region zu unterstützen.

Der Eintritt ist kostenlos. *red*

Kundgebung gegen Hassparolen

Höchst. Die Stadt Breuberg sowie die Gemeinden Höchst und Lützelbach rufen gemeinsam mit dem Bündnis „Odenwald gegen Rechts – bunt statt braun“, zu einer Kundgebung am Mittwoch, 17. April, um 18 Uhr auf dem Montmelianer Platz auf. Die Kundgebung soll ein Zeichen für Demokratie und Vielfalt der Zivilgesellschaft im Odenwald setzen. Die Kundgebung wird auf breiter Basis vieler demokratischer Akteure der Unterzent getragen. *red*

Offener Treff für Geflüchtete

Ehrenamtliche unterstützen Ukrainer seit zwei Jahren

Michelstadt. Vor ziemlich genau 24 Monaten hat die Stabsstelle Integration der Stadtverwaltung Michelstadt gemeinsam mit dem ehrenamtlichen Kreis erstmalig geflüchtete Menschen aus der Ukraine zum „Offenen Treff“ eingeladen. Jeden Donnerstag von 15.30 bis 17.30 Uhr können sich die Neu-Michelstädter im Stadtteilzentrum „Mittendrin und Bunt“ mit den Mitarbeitern der Stadt und den ehrenamtlichen Helfern bei Kaffee und Kuchen austauschen und offene Fragen klären.

Zu Beginn standen vor allem die Hilfe beim Ausfüllen von Anträgen, die Begleitung bei Behördengängen und Erläuterungen zum Bildungs-, Schul- und Gesundheitssystem im Vordergrund. „Kurz gesagt: Wir wollten in allen Alltagsfragen unterstützen und den Start im neuen Land so gut es ging erleichtern. Dieses Angebot ist von Anfang an sehr gut angenommen worden“, zieht Tatjana Schmied, Leiterin der Stabsstelle Integration, ein positives Fazit. Im Laufe der Zeit ist der „Offene Treff“ mehr und mehr vom Informationsaustausch zum nachbarschaftlichen Treffpunkt geworden. Anfangs kamen bis

zu 50 Interessierte vorbei, jetzt besteht der „harte Kern“ aus rund 15 Teilnehmern, die mittlerweile alle in Michelstadt und dem Odenwald heimisch geworden sind.

Interessierte können donnerstags von 15.30 bis 17.30 Uhr im Stadtteilzentrum „Mittendrin und Bunt“, Erbacher Str. 31, vorbeikommen. *red*



Aus dem „Offenen Treff“ für geflüchtete Menschen aus der Ukraine zum Austausch von Informationen sind mittlerweile Freundschaften entstanden. *Foto: Stadt Michelstadt*

Frühjahrsmarkt beim Scholzebauer in Höchst

Zum Entdecken gibt es:

- Weinverkostung
- Handwerkliches
- nachmittags/abends Livemusik
- Öle, Honig und viele andere kulinarische Spezialitäten

Beginn: Sonntag um 10 Uhr mit einem Gottesdienst

Fürs leibliche Wohl ist bestens gesorgt mit: Suppen, Burgern, Brat-/Rindswurst, Wild, Eis, Kuchen, Waffeln, diversen Getränken...

Wo? Bismarckstr. 36, 64739 Höchst

Wann? Markt: 20. bis 21.04.24, jeweils ab 11.00 Uhr

Gottesdienst: Sonntag, 21.04.24, ab 10.00 Uhr

myjob.de

Mein Job & Ich

Zeit für was Neues?
 Jetzt Traumjob finden!

Das NEUE Jobportal

- 1 Job suchen
- 2 Job finden
- 3 Bewerben
- 4 Traumjob starten