



Bitte scannen

DER FRANKFURTER

HEIMATZEITUNG MIT HERZ

Samstag, 1. Juni 2024 · Ausgabe 163

www.der-frankfurter.de

Auflage: 213.643 Exemplare

SCHLECK-CHECK

Wo gibt's Frankfurts bestes Eis? DER FRANKFURTER macht diesen Sommer den „großen Schleck-Check“ – Seite 3.



NETZWERK

Ein Premium Afterwork Netzwerktreffen fand in der neuen Event Location Villa Main-Suites statt – Seite 5.



COUPONS
HIER ALS BEILAGE
GÜLTIG VOM 03.06. - 21.07.24

Der Bäcker Eifler
Natürlich von hier.

Die Bäcker Eifler App
100% KOSTENLOS heruntergeladen

Google Play App Store

Evangelischer Kirchentag im Frankfurter Westen

Kirchengemeinden laden zum regionalen Kirchentag ein

FRANKFURT (RED) | Die evangelischen Kirchengemeinden in Griesheim, Höchst, Nied, Sindlingen, Sossenheim, Unterliederbach und Zeilsheim laden vom 14. bis 16. Juni 2024 zum "Evangelischen Kirchentag im Frankfurter Westen" ein. Unter dem Motto „Gemeinschaft erleben“ erwartet die Besucher ein vielfältiges Programm.



sonders die Musikworkshops, die eine Anmeldung erfordern, versprechen besondere Erlebnisse. Für Kinder gibt es in Zeilsheim unter anderem ein Hüpfkissen, Bastelangebote und eine Jugendband.

Einladung an alle

Die Gemeinden laden alle Interessierten ein: „Kommen Sie vorbei! Kommt vorbei!“

Weitere Informationen und Anmelde-möglichkeiten: www.kirchentag-frankfurter-westen.de

Drei Tage voller Aktivitäten

Der Kirchentag startet am 14. Juni mit einem Public Viewing des Auftaktspiels der Fußball-Europameisterschaft, organisiert von der Evangelischen Jugend in der Segenskirche in

Griesheim. Am Samstag, 15. Juni, folgen vielfältige Projekt-tage. In Höchst und Unterliederbach liegt der Schwerpunkt auf Kirchenmusik, während in Zeilsheim Angebote für Kinder und Jugendliche dominieren. Se-

nior:innen sind in Sindlingen mit Sommerliedersingen und einer historischen Aufführung willkommen. Das Programm umfasst Bibelarbeiten, Workshops, Konzerte und kulinarische Angebote. Be-

Jugendliche erkunden Berufe

Berufsorientierung im Rahmen der „M+E-Schnuppertage“ von HESSENMETALL

FRANKFURT (RED) | Der Arbeitgeberverband HESSENMETALL Rhein-Main-Taunus hat in Zusammenarbeit mit dem Luftfahrttechnikunternehmen Nord-Micro ein Projekt zur Berufsorientierung für Schülerinnen und Schüler ins Leben gerufen. Im Rahmen der „M+E-Schnuppertage“ erhielten 14 Jugendliche der Schule am Ried aus Bergen-Enkheim die Gelegenheit, verschiedene

Berufsbilder kennenzulernen. Während eines Vormittags durften die Achtklässler in den Räumlichkeiten und der Ausbildungswerkstatt von Nord-Micro praktische Einblicke in die Berufe Industriemechaniker, Elektroniker für Automatisierungstechnik, Technischer Produktdesigner und Ingenieur gewinnen. Begleitet von ihrer Lehrerin Yasemin Agri, die an der kooperativen Gesamtschule

für die Berufsorientierung zuständig ist, erkundeten die Schüler zunächst die elektronische Fertigung des Unternehmens. In der Lehrwerkstatt unter Anleitung von Ausbilder Bernd Stadler fertigten die Jugendlichen anschließend einen Würfel aus Metall. Dabei wurden die verschiedenen Arbeitsschritte anschaulich erklärt und demonstriert.

„Wir freuen uns sehr, dieses Projekt in unseren Räumlichkeiten anbieten zu können und den Schülern einen Einblick in die Welt der Luftfahrtindustrie zu geben. Die Jugendlichen lernen hier ganz unmittelbar die Berufe und Tätigkeiten kennen“, erklärte Sonja Hebenstreit, HR Business Partner bei Nord-Micro.

Nord-Micro, ein weltweit führendes Unternehmen im Bereich Kabinendruck- und Belüftungssysteme für große Verkehrsflugzeuge, beschäftigt über 500 Mitarbeiter, von denen etwa 80 in Frankfurt im Bereich Entwicklung tätig sind. Das Unternehmen, das 1964 als Reparaturstandort für Starfighter-Jets der Luftwaffe gegründet wurde, konzentriert sich heute fast ausschließlich auf die zivile Luftfahrt und arbeitet mit allen großen Flugzeugherstellern sowie über 500 Airlines weltweit zusammen.



14 Jugendliche der Schule am Ried erkunden das Luftfahrttechnikunternehmen Nord-Micro.

FOTO: HESSENMETALL RHEIN-MAIN-TAUNUS

Frankfurt setzt auf Wasserstoff

ICB eröffnet erste Wasserstofftankstelle für Busse

FRANKFURT (RED) | Die In der-City-Bus GmbH (ICB) hat jetzt offiziell ihre erste Wasserstofftankstelle auf dem Betriebs-hof eröffnet. Damit können nun die 23 Brennstoffzellenbusse der ICB direkt vor Ort betankt werden. Dies ist ein wichtiger Schritt hin zu einer emissionsfreien Zukunft und zeigt das Engagement der Stadt Frankfurt für umweltfreundliche Mobilität.

„Die Wasserstofftankstelle ist ein bedeutender Beitrag zur nachhaltigen Verkehrsinfrastruktur im Rhein-Main-Gebiet“, sagte Staatssekretärin Lamia Messari-Becker vom Hessischen Ministerium für Wirtschaft, Energie, Verkehr und Wohnen. Ihr Vertreter, Jörg Arne Egarter, überreichte der ICB einen För-

derbescheid über 1,7 Millionen Euro für den Bau der Anlage. Die neue Tankstelle, ausgestattet mit zwei H2-Dispensern und einer Gesamtkapazität von einer Tonne Wasserstoff, ermöglicht eine schnelle Betankung der Busse in weniger als 15 Minuten. Mit dieser Infrastruktur setzt die ICB auf eine emissionsfreie und geräuscharme Alternative zum Dieselantrieb. Wolfgang Siefert, Mobilitätsdezernent der Stadt Frankfurt, betonte die Bedeutung der Elektrifizierung der Busflotte für die Klimaneutralität der Stadt. Bis 2025 wird die ICB ihre Wasserstoffbusflotte auf 32 Fahrzeuge erweitern, darunter auch 18 Meter lange Gelenkbusse. Dies macht die ICB zu einem der führenden Unternehmen

in Deutschland im Einsatz von Wasserstoffbussen. Die Stadt Frankfurt plant, die gesamte

Busflotte bis Anfang der 2030er Jahre auf alternative Antriebe umzustellen.



(v.l.) Martin Hulecki, ICB-Geschäftsführer, Stephanie Schramm, ICB-Geschäftsführerin, Prof. Dr.-Ing. Tom Reinhold, Geschäftsführer der städtischen Nahverkehrsgesellschaft traffiQ, Mobilitätsdezernent Wolfgang Siefert, Jörg Arne Egarter, stellvertretender Abteilungsleiter Mobilität, Luftverkehr, Eisenbahnwesen/Hessisches Wirtschaftsministerium, Lars Jakobsen, Geschäftsführer von Everfuel. FOTO: ICB

VOLVO

Starten Sie Ihre elektrische Reise.

Entdecken Sie bei uns die Elektromobilität von Volvo.

Jetzt Probefahrt vereinbaren.

Hahnstraße 45
60528 Frankfurt

Emil Frey - Hessengarage GmbH
Tel. (069) 39 00 05-201
www.volvofrankfurt.de

apotheken prime

Lösen Sie Ihr E-Rezept rund um die Uhr ein!

Wir bringen Ihnen Ihre Bestellung im gesamten Rhein-Main-Gebiet kostenfrei nach Hause.

... oder besuchen Sie uns vor Ort!

www.ihre-apotheker.de

GOLDANKAUF

SOFORT BARGELD FÜR

- Altgold - Altsilber
- Zahngold - Goldbarren
- Gold- und Silbermünzen
- Bernstein
- Hochwertige Uhren
- ... und vieles Mehr

BATTERIEWECHSEL NUR 10,- €
10% auf alle Trauringe

GOLD CENTER
Gold Center im HessenCenter
Borsigallee 26, 60388 Frankfurt
Telefon: 06109 - 698 810 7

FRANKFURT TIPP „TO GO“

Romantische Rosen und buntes Gartenfest im Palmengarten

Vom 1. bis 9. Juni feiert der Palmengarten die Königin der Blumen mit einem vielfältigen Programm. Höhepunkt ist das bunte Gartenfest am Wochenende des 8. und 9. Juni. Besucher können sich auf einen Rosengarten in voller Blüte, die Rosenschau in der Galerie am Palmenhaus und zahlreiche Aktionen für Groß und Klein freuen.

Es erwartet die Gäste neben beeindruckenden Rosenarrangements auch ein abwechslungsreiches Rahmenprogramm. Live-Musik, Führungen, Vorträge und ein kleiner Markt bieten Unterhaltung und Information rund um die Rose. Besonders sehenswert ist das Lichterfest am Samstagabend, bei dem der Palmengarten in ein Meer aus Teelichtern getaucht wird, bevor ein großes Feuerwerk den Abend abrundet.

FOTO PALMENGARTEN.DE



AUS DEN
STADT-
TEILEN

Die Hausener
Terrasse im
Niddapark
FOTO: NORFRIED
POHL VIA WIKIME-
DIA COMMONS
CC BY-SA 4.0

Vom Mühlendorf zur modernen Wohnoase

Frankfurt-Hausen

Seit seiner Eingliederung in Frankfurt im Jahr 1910 hat Hausen, einst ein malerisches Mühlendorf, eine faszinierende Transformation erlebt. Heute präsentiert sich Hausen als lebendiger und vielfältiger Stadtteil im Nordwesten Frankfurts, der seinen dörflichen Charme bewahrt und sich zugleich modernisiert hat. Die Geschichte von Hausen reicht weit zurück, als es noch als eigenständiges Mühlendorf bekannt war. Die alten Mühlen sind längst verschwunden, aber die naturnahe Lage entlang der Nidda ist geblieben und bietet eine Oase der Ruhe und Erholung. Der angrenzende Niddapark lädt mit kilometerlangen Spazier- und Radwegen dazu ein, die Natur zu erkunden. Hausen ist hauptsächlich ein Wohngebiet, jedoch prägen unterschiedliche Baustile und Siedlungen das Stadtbild. Die gute Verkehrsanbindung macht Hausen zu einem idealen Wohnort. Die U-Bahnlinien U6 und U7 sowie Buslinien ermöglichen eine schnelle Anbindung an die Innenstadt. Auch über die Ludwig-Landmann-Straße gelangt man schnell zur Bundesautobahn 66.

Kräuterwiesen, kleinen Waldbereichen und Spiel- sowie Sportflächen bietet der Park eine vielseitige Umgebung für Jung und Alt. Besucher können nicht nur die Natur genießen, sondern auch den Blick auf den Frankfurter Fernsehturm sowie die zahlreichen Radwege und Gastronomieangebote nutzen. Eine besondere Attraktion im Park ist die Open-Air-Graffiti-Galerie, in der internationale Künstler beeindruckende Kunstwerke geschaffen haben.

Ein Highlight im Niddapark ist die Hausener Terrasse, eine Aussichtsplattform mit angeschlossener Schutzhütte. Von hier aus können Besucher einen herrlichen Blick über die malerischen Teile des Parks genießen. Ursprünglich im Rahmen der Bundesgartenschau errichtet, bietet die Terrasse heute auch einen neu gestalteten Spielplatz für Kinder, der 2011 eröffnet wurde. Die Hausener Terrasse ist somit nicht nur ein Ort der Ruhe und Entspannung, sondern auch ein beliebtes Ziel für Familien, die die Schönheit des Parks erleben

Brötchen liebevoll geformt wurden. Heute erinnert nur noch das alte Fabrikschild an diese Zeit. Die 1.500 Quadratmeter große Fläche beherbergt nun einen einzigartigen Kulturraum. In dem charmanten Industriegebäude finden jährlich rund 60 Konzerte, 100 Clubnächte sowie Lesungen, Diskussionen, Vorträge und Filmvorführungen im großen Saal statt. Hier entsteht eine kulturelle Vielfalt ohne kommerzielle Absichten. Künstlerische Qualität, anregende Diskussionen und lebhaft Dialoge stehen im Mittelpunkt. Die Brotfabrik bietet auch anderen Kulturen eine Bühne und setzt sich für internationale Gesinnung, Toleranz, Verständnis und ein friedliches Miteinander ein. Der gemeinnützige Verein Kulturprojekt 21 e.V. organisiert Konzerte, Lesungen, Clubnächte und mehr im großen Saal der Brotfabrik. Dabei liegt der Fokus auf internationaler Musik, aber auch deutsche und lokale Künstler sind im Programm vertreten. Bei den Clubnächten wird zu verschiedenen Musikstilen wie Salsa, Worldbeat, Tango, Partyklassikern sowie Soul und Funk getanzt.



Siedlerhaus aus den 1930er-Jahren, Willi-Brundert-Siedlung
FOTO: NADI2018 VIA WIKIMEDIA COMMONS CC BY-SA 4.0

kann zu moderaten Preisen für Firmenveranstaltungen oder private Feiern gemietet werden.

Ein Ort des Miteinanders

Gehobenes Wohnen

Die Willi-Brundert-Siedlung, benannt nach dem ehemaligen Frankfurter Oberbürgermeister, wurde teilweise bereits zwischen 1933 und 1935 errichtet. Später, im Jahr 1972, wurde sie westlich der Praunheimer Landstraße an der Nidda erweitert. Ursprünglich bestand die Siedlung aus kleinen Einfamilienhäusern mit Gärten, aber im Laufe der Zeit wurden viele dieser traditionellen Häuser durch moderne Ein- und Mehrfamilienhäuser ersetzt. Heute zählt die Willi-Brundert-Siedlung zu den gehobenen und begehrten Wohngebieten Frankfurts. Besonders markant sind die vier Hochhäuser in der Straße Am Niddatal. Zur Lärmbekämpfung wurde 1978 zwischen der Willi-Brundert-Siedlung und der A66 ein Schallschutzwall errichtet.

In der Wilhelm-von-Steußen-Straße 2 liegt das Gut Hausen, ein bedeutender Ort, der seit 1954 eine wichtige Rolle spielt. Ursprünglich von dem Verein „Gib mir die Hand“ gepachtet, der später mit der Lebenshilfe fusionierte, bietet das Gut Hausen heute Menschen mit und ohne Behinderungen vielfältige Therapien, Beratungen und Unterstützung. Als Begegnungsstätte für pädagogische, bildende und Freizeitaktivitäten dient das Anwesen als Rückzugsort und Entwicklungsraum für jeden Einzelnen. Durch teilweise Umbauten und eine umfassende Sanierung wurde das Gebäude den individuellen Bedürfnissen angepasst, um den Menschen hier eine optimale Umgebung zu bieten, in der sie ihre Herausforderungen bewältigen und wachsen können.

Eine Schule, zwei Kulturen

Inmitten von Hausen, nahe dem bekannten japanischen Viertel Frankfurts, liegt ein besonderes Juwel verborgen: die Japanische Internationale Schule. Doch wer ein traditionelles japanisches Gebäude erwartet, das seine Herkunft schon von außen präsentiert, wird möglicherweise überrascht sein. Abgesehen von den japanischen Schriftzeichen am Eingang der Schule gibt es hier wenig, das direkt an das faszinierende asiatische Land erinnert. Die Japanische Internationale Schule ist ein einzigartiges Bildungsangebot in Frankfurt. Als einzige japanische Schule in der Stadt zieht sie Kinder aus verschiedenen Teilen Frankfurts und der umliegenden Region an. Oftmals bleiben die Schüler nur für einige Jahre, während ihre Eltern in Deutschland arbeiten. Doch während dieser Zeit haben die Kinder die Möglichkeit, in ihrer Muttersprache unterrichtet zu werden und ihre kulturelle Identität zu bewahren.

Ein grünes Paradies

Der Niddapark erstreckt sich über mehrere Stadtteile Frankfurts und ist eine grüne Oase mitten in der Mainmetropole. Ursprünglich als naturnahe Außenlandschaft bekannt, wurde das Gebiet im Rahmen der Bundesgartenschau 1989 zu einem weitläufigen Volkspark umgestaltet. Heute ist der Niddapark ein beliebtes Ausflugsziel für Naturfreunde, Spaziergänger und Freizeitsportler. Mit weitläufigen Blumen- und

Ich  MainViertel,
...weil ich das bei
Versandhändlern
nicht finden kann.

www.main-viertel.de

Kulturvielfalt pur

Einst war die Brotfabrik von 1888 ein Ort des Handwerks, wo Teig von Hand geknetet und

Der Verein geht gerne Kooperationen mit anderen Vereinen und Initiativen ein. Der stimmungsvolle Saal mit einem Piano und einem schönen Holzboden



Brotfabrik in Frankfurt-Hausen

FOTO: JAH VIA WIKIMEDIA COMMONS CC BY-SA 3.0

IMPRESSUM

DER FRANKFURTER

Büro: Bieberer Str. 137, 63179 Obertshausen
info@rheinmainverlag.de
www.rheinmainverlag.de

Redaktion: Beate Tomann
Charity Projekte: Bruno Seibert
redaktion@der-frankfurter.de

Verantwortlich: Normann Schneider

Alle unter der Büroanschrift des Verlages.

Gesamtauflage: 213.643

Erscheint am Wochenende in allen Stadtteilen von Frankfurt am Main. Innenstadt 1: Gallus, Gutleutviertel, Bahnhofsviertel, Altstadt – Innenstadt 2: Bockenheim, Westend-Süd, Westend-Nord – Innenstadt 3: Nordend-West, Nordend-Ost – Innenstadt 4: Ostend, Bornheim – 5 Süd: Flughafen, Sachsenhausen-Süd, Sachsenhausen-Nord, Oberrad, Niederad – 6 West: Schwanheim, Griesheim, Nied, Sossenheim, Höchst, Unterliederbach, Zeilshaus, Sindlingen – 7 Mitte-West: Rödelheim, Praunheim, Hausen – 8 Nordwest: Niederursel, Heddenheim – 9 Nord-Mitte: Eschersheim, Ginnheim, Dornbusch – 10 Nord-Ost: Eckenheim, Preungesheim, Berkersheim, Frankfurter Berg, Bonames – 11 Ost: Seckbach, Riederswald, Fechenheim – 12 Kalbach-Riedberg – 13 Nieder-Erlenbach – 14 Hårheim – 15 Nieder-Eschbach sowie 16 Bergen-Enkheim.

Herausgeber: Rhein Main Verlags GmbH
Bieberer Straße 137, 63179 Obertshausen
Tel.: 06104 66720-40

Geschäftsführung:
Bernd Maas, Angelika Hofferberth

Auflage im Gesamtverlag: 538.258

Layout, Satz und Druck/ Weiterverarbeitung:

Druck- und Pressehaus
Naumann GmbH & Co. KG
Gutenbergstraße 1, 63571 Gelnhausen

Vertrieb: EGRO Direktwerbung GmbH
Obertshausen, Tel. 06104-4970-0

Anzeigen: Gesamtpreisliste Nr. 38,
gültig ab 1. Januar 2024

Vom Verlag gestellte Anzeigenentwürfe dürfen nicht anderweitig verwendet werden.

Redaktionsschluss: Dienstag, 11 Uhr

Anzeigenschluss: Dienstag, 12 Uhr

Für die Richtigkeit telefonisch aufgebener Anzeigen übernimmt der Verlag keine Gewähr. Schadenersatzansprüche sind ausgeschlossen. Für unverlangt eingesandtes Bild- und Textmaterial übernimmt die Redaktion keine Haftung. Bei Gewinnspielen und Preisausschreiben ist der Rechtsweg ausgeschlossen. Namentlich gekennzeichnete Artikel geben nicht unbedingt die Meinung des Herausgebers wieder.

Zur Herstellung von DER FRANKFURTER wird Recycling-Papier verwendet.

Falls Sie dieses Produkt nicht mehr erhalten möchten, bitten wir Sie, einen Werbebotschaftenkleber mit dem Zusatzhinweis „Keine kostenlosen Zeitungen“ an Ihrem Briefkasten anzubringen. Weitere Informationen finden Sie auf dem Verbraucherportal www.werbung-im-briefkasten.de.

DER FRANKFURTER nicht bekommen?

Zustellhotline: Tel. 06104-4970-0

Mo. – Fr. 8.00 – 16.30 Uhr

A-WISSEN

Marc Schrott

Apotheker



Der neue Podcast:
www.apothekeprime.de/
podcast

Kuhmilch oder Hafermilch?

Die gute Kuhmilch ist nicht mehr hipp oder in? Überall quellen aus den Regalen jetzt Mandel-, Hafer- oder laktosefreie Milchpackungen. Was ist passiert? Wissenschaftlich gesehen haben in Deutschland 15% der Bevölkerung Laktoseunverträglichkeiten, die als milde Symptome zu Völlegefühl und Blähungen im Magen-Darmtrakt führen. Dies sind interessanterweise nur mit großen Mengen verknüpft und oft wenig ausgeprägt. Das Enzym Laktase spaltet den Milchzucker in Glukose und Galaktose. Dieses Enzym ist bei Neugeborenen immer vorhanden. Aber es kann bei einigen Menschen im Laufe der Zeit verschwinden. Wer keine Laktase mehr hat, kann eben den Milchzucker nicht mehr spalten. Genau das führt zur Gasbildung im tieferen Darm mit der Konsequenz von Bauchschmerzen und Krämpfen.

pro Tag) ein vertretbares Risiko mit positiven Folgen. Laktosefreie Ersatzprodukte erhöhen noch das Diabetes-Risiko, denn hier wird die Laktose durch Einfachzucker, der noch schneller absorbiert wird, ersetzt. Milchalternativen setzt, muss wissen, dass Hafer- und Mandelmilch, bzw. weitere vegane Ersatzprodukte, nichts anderes ist als ein geringer Teil Pflanzenöl, das in Wasser emulgiert wird und dem teilweise noch hohe Mengen Zucker zugesetzt werden.

Unser Team von 40 Apothekern oder die Service-Hotline der APOTHEKE Prime-Website 06171 9161 444 beantworten gern Ihre Fragen.

Ihr
Marc Schrott
Fachapotheker
für Allgemeinpharmazie



apotheke prime

Central Apotheke
Inhaber:
Apotheker Marc Schrott e.K.
Bahnstraße 51
61449 Steinbach

Spatenstich für FES-Werkwohnungen in Höchst

Bezahlbarer Wohnraum für FES-Mitarbeitende

HÖCHST (RED) | Spatenstich für den Bau von Werkwohnungen der Frankfurter Entsorgungs- und Service GmbH (FES) in Höchst. Oberbürgermeister Mike Josef, Klima- und Umweltsenatorin Rosemarie Heilig und FES-Geschäftsführer Dirk Remmert leiteten das Projekt ein, das dringend benötigten Wohnraum für Fachkräfte schaffen soll.

Josef betonte die Bedeutung des Projekts für die Entlastung des Wohnungsmarktes und lobte die Vorreiterrolle der FES. Heilig hob die Wertschätzung der FES für ihre Mitarbeitenden hervor, die durch dieses Wohnangebot zum Ausdruck komme.

Das Bauprojekt umfasst 48 Wohnungen und vier Gewerbeeinheiten auf einem 2584 Quadratmeter großen Grundstück nahe dem Bahnhof Höchst. Die Fertigstellung ist für Sommer 2026 geplant.

Die Wohnungen werden zu 80 Prozent gefördert und hauptsächlich an FES-Mitarbeitende vermietet. Nicht belegte Wohnungen werden über das Wohnungsamt Frankfurt vergeben. Das Projekt beinhaltet auch Abstellplätze, Lagermöglichkeiten, eine Dachbegrünung und einen Kinderspielfeldplatz.

Dirk Remmert betonte, dass das Wohnprojekt die Attraktivität der FES als Arbeitgeber steigert und den Beschäftigten modernen und gut angebundenen Wohnraum bietet.

Nachhaltig und Modern

Neues BAUHAUS in Mannheim eröffnet

MANNHEIM (RED) | Am 28. Juni eröffnet das hochmoderne BAUHAUS-Fachzentrum in Mannheim-Columbus und setzt neue Maßstäbe in Sachen Nachhaltigkeit und Digitalisierung. Auf einer Fläche von rund 19.000 Quadratmetern bietet das Fachzentrum eine breite Produktpalette und innovative Serviceangebote, die Kunden eine bequeme und umweltfreundliche Einkaufserfahrung ermöglichen. Das neue BAUHAUS überzeugt mit seiner nachhaltigen Bauweise. Die begrünten Dachflächen des Hauptgebäudes und der DRIVE-IN ARENA tragen zur Wärmeregulierung bei und bieten Lebensraum für Tiere und Pflanzen. Ein Photovoltaiksystem mit einer Spitzenleistung

von bis zu 749 kWp deckt einen Großteil des Strombedarfs und speist überschüssige Energie ins öffentliche Netz ein. Zusätzlich werden energiesparende LED-Lampen und extrabreite Tageslichtzonen zur Energieeinsparung eingesetzt.

Für Heimwerker und Gartenliebhaber bietet das Fachzentrum eine DRIVE-IN ARENA, die das bequeme Laden sperriger Produkte ermöglicht, und einen großen Stadtgarten mit einer vielfältigen Auswahl an Pflanzen und Gartenzubehör. Der Service „Reservieren & Abholen“ ermöglicht es Kunden, Produkte online zu reservieren und im Fachzentrum abzuholen – auch nach Geschäftsschluss und an Feiertagen.

Die verkehrsgünstige Lage des BAUHAUS im Mannheimer Gewerbegebiet bietet hervorragende Anbindungen. Über 230 Parkplätze stehen den Kunden zur Verfügung, davon vier für Autos mit Anhänger. Die DRIVE-IN ARENA bietet zusätzlich mehr als 100 Parkplätze.

„Wir sind stolz auf das neue BAUHAUS Fachzentrum in Mannheim-Columbus und danken allen Bauunternehmen und Handwerksbetrieben für die herausragende Arbeit. Die stark vernetzte Rhein-Neckar-Region liegt uns als Heimat von BAUHAUS besonders am Herzen, deswegen freuen wir uns umso mehr, hier ein weiteres topmodernes Fachzentrum eröffnen zu können“, sagt Volker Markert, regionaler Geschäftsführer bei BAUHAUS.

Das neue Fachzentrum ist eine ideale Ergänzung im Rhein-Neckar-Gebiet und bereichert das bestehende Netz an BAUHAUS-Niederlassungen in der Region. Über 150 Mitarbeiter sorgen für umfangreiche Beratung und Unterstützung für Heimwerker und Profis. Ein umfassender Montageservice steht zur Verfügung, um Kunden bei der Installation und Montage ihrer gekauften Produkte zu unterstützen. Dabei setzt BAUHAUS auf die Zusammenarbeit mit regionalen Handwerksbetrieben, um qualitativ hochwertige Arbeit zu gewährleisten.

Das neue BAUHAUS in Mannheim ist nicht nur ein Ort für den Einkauf, sondern auch ein Zentrum für Nachhaltigkeit und Kundenservice, das die Erwartungen von Heimwerkern und Gartenliebhabern gleichermaßen übertrifft.



Markus Schäfer (Geschäftsleiter BAUHAUS Mannheim-Columbus), Volker Markert (regionaler Geschäftsführer bei BAUHAUS) und David Eberhard (stellvertretender Geschäftsleiter) / QUELLE: BAUHAUS

SCHLECK-CHECK



Wo gibt's Frankfurts bestes Eis?

Sobald die Sonne rauskommt, stehen wir wieder Schlange vor der Eisdielen. Aber wenn man sich schon brav für ein paar erfrischende Kugeln einreicht, muss sich das Warten auch lohnen. DER FRANKFURTER macht diesen Sommer den „großen Schleck-Check“ und lässt Reporter Roger Rinker Frankfurts Eisdealer testen.

Heute: KONO GELATO in der Spohrstraße 41



Konichiwa und herzlich Willkommen in Frankfurts erster japanischen Eisdielen! Wer gedacht hat, dass Eis zwangsläufig immer beim Italiener am besten schmeckt, sollte KONO GELATO im Nordend trotzdem mal eine Chance geben. Bereits vor der Tür wird man von einer großen handgeschriebenen Tafel begrüßt. Darauf zu erkennen zwei riesige, bunte Eistüten und die Worte „So wenig Zucker wie möglich, beste Zutaten, bester Geschmack“!

Ob dieses Versprechen gehalten werden kann? Wir haben Roger Rinker zum Schleck-Check in die neu eröffnete Nordend-Eisdielen geschickt. Zwischen nur neun Sorten musste er sich entscheiden. Darunter allerhand exotische Varianten wie Matcha, schwarzer Besam oder Yuzu - einer fernöstlichen Zitrusfrucht. Klassiker wie Erdbeere oder Vanille sucht man in der japanischen Eisdielen vergebens. Dafür sind mit Schokolade, Pistazie, Zitrone und Joghurt immerhin vier geschmacksbekannte Sorten auf der Karte.

Vor der Eisdielen stehen zwei Parkbänke in der Nordend-Wohnsiedlung, die an sonnigen Tagen dauerhaft besetzt sind. Drinnen gibt es eine kleine Theke, eine Winkkatze und ein paar wenige Sitzplätze. Allerdings ist der Raum ziemlich beengt, sodass man mit seinem Eis eher weiterzieht.

Wartezeit: 6 Minuten
Auswahl: Insgesamt standen neun Sorten zur Auswahl. Darunter etwa die Hälfte Klassiker, der Rest eher eine Geschmacksüberraschung.
Geschmack: Die veganen Sorten Yuzu und Zitrone waren etwas wässrig. Der Rest sehr cremig, nicht zu süß und geschmacklich intensiv. Auch die Yuzu-Frucht hat man sehr aromatisch hervor geschmeckt.

Rogers Urteil: Bei KONO GELATO war ich echt skeptisch. Kommt japanisches Eis an die italienischen Traditions-Eisdielen heran? Nö! Muss es aber auch gar nicht. Bei neun Sorten fiel die Auswahl aber auch nicht allzu schwer. Ich habe Yuzu probiert. Das war echt erfrischend und da ich ein großer Pistazien-Fan bin, gab's davon auch eine Kugel. Super cremig und toller Pistazien-Geschmack. Eis auf japanisch kann also auch schmecken! Eine Kugel kostet zwischen 2,00 und 2,40 Euro, was ich etwas zu teuer fand. FOTOS: TR



Großer Gold- und Pelzankauf in Schwalbach

3-Tages-Aktion

Montag
3. Juni 2024

Dienstag
4. Juni 2024

Mittwoch
5. Juni 2024



Pelze
Alter Modeschmuck & Bernstein

bis zu
70,- €/gr



Gold

Ankauf von Goldschmuck aller Art, Altgold, Bruchgold, Zahngold, Münzen, Barren, Platin, gut erhaltene Ringe, Broschen, Ketten, Armbänder (bevorzugt breite Form), Colliers, Medaillons, Golduhren (auch defekt).



Silber

Silberschmuck, Münzen, Barren, Tafelsilber, Bestecke 800, auch Auflage 100 - 90 platiert.

Ankauf von

Krokotaschen, altem Porzellan, Puppen, Nähmaschinen, Zink und Kupfer.

Ihre Vorteile:

- unverbindliche Beratung
- transparente Abwicklung
- seriöser Ankauf
- sofortige Barauszahlung
- kostenlose Hausbesuche nach Terminvereinbarung

Schulstraße 1A · 65824 Schwalbach · Telefon: 06196 2047131

3. bis 16. Juni in vielen Städten. Mach mit!

XXL-Verpackung finden, Selfie machen, posten und mit etwas Glück gewinnen.

Alle Standorte der Verpackungen und Infos zum Gewinnspiel unter www.deutschland-trennt.de

Deutschland trennt. Du auch?

muell-trennung-wirkt.de

FANS AUFGEPASST!

Gewinne Tickets für die Frankfurt Galaxy Heimspiele!

Die Frankfurt Galaxy, Highlight in der deutschen Footballszene, lädt dich ein, live dabei zu sein! In Zusammenarbeit mit der Frankfurter Zeitung verlosen wir für jedes Heimspiel 10x2 Stehplätze. Sei hautnah dabei, wenn die Galaxy gegen einige der besten Teams Europas antritt.



Spielplan und Verlosungstermine:

02.06. vs. Rhein Fire

Stadion am Bieberer Berg, Kickoff 16:25 Uhr

16.06. vs. Wroclaw Panthers

PSD Bank Arena, Kickoff 13:00 Uhr

30.06. vs. Hamburg Sea Devils

PSD Bank Arena, Kickoff 16:25 Uhr

13.07. vs. Cologne Centurions

PSD Bank Arena, Kickoff 18:00 Uhr

10.08. vs. Madrid Bravos

PSD Bank Arena, Kickoff 18:00 Uhr

25.08. vs. Paris Musketeers

PSD Bank Arena, Kickoff 13:00 Uhr

So nimmst du teil:

Rufe unsere Hotline unter **01378 229911** an und sichere dir die Chance auf zwei Tickets! Der Anruf kostet 0,50 € pro Anruf. Die Gewinner werden jeweils eine Woche vor dem Spieltag bekannt gegeben.

Nutze diese einzigartige Gelegenheit, um Spitzenfootball live zu erleben!



FOTOS: NOEVER, MARTINS



Besucht uns auch auf Instagram!



WIR SUCHEN SCHÜLER ALS

ZEITUNGZUSTELLER

(m/w/d)

Tel.: 06104 - 49 70 90

E-Mail: zusteller@egro-direktwerbung.de

So besserst Du, Dein Taschengeld auf.



EGRO

Direktwerbung GmbH

Ein Unternehmen der EGRO Mediengruppe
Verlage, Zustellorganisationen, Agenturen

Achten Sie auf Anzeichen Sekundäre Immundefekte (SID) bei Krebs

ANZEIGE

Das Immunsystem ist wie ein Schutzschild, das den Körper gegen Infektionen schützt. Krebserkrankungen, welche die Blutbildung betreffen, und Krebsbehandlungen wie Chemo oder Strahlentherapie können die Abwehrmechanismen jedoch schwächen und zu sekundären Immundefekten (SID) führen. Das bedeutet, dass Betroffene anfälliger für Infektionskrankheiten sind, die wiederum den Verlauf der ursprünglichen Krebserkrankung und die Effektivität der Therapien negativ beeinflussen können.

Birgit ist von follikulärem Lymphom betroffen und entwickelte nach einer Operation und Chemotherapie SID: „Dauernd fühlte ich mich schwach. Hinzu kamen viele Infekte, die innerhalb kürzester Zeit zu hohem Fieber führten. Ich konnte diesen Zustand nicht verstehen – und auch nicht akzeptieren.“ Nach der SID-Diagnose

und Therapie konnte Birgit ihr Leben wieder aktiv gestalten: „Bei der Untersuchung im Krankenhaus wurde deutlich, dass mein Immunsystem im Keller war. Wir starteten sofort mit der Immun-

globulin-Gabe, und es kam, wie mein Arzt vorausgesagt hatte: Nach einem halben Jahr ging es mir endlich viel besser!“

Menschen mit SID können auch eigenständig etwas tun, um Infekte zu vermeiden – dazu gehören regelmäßiges Händewaschen, Abstand halten, und den Kontakt mit Pilzsporen vorbeugen. Wichtig ist, dass Krebspatienten die Warnzeichen von SID wie Fieber, starke unerklärliche Müdigkeit, Schüttelfrost oder eine plötzliche Verschlechterung des Allgemeinzustands kennen und aktiv das Gespräch mit dem Arzt suchen. So kann SID früh diagnostiziert werden – denn: dauernde Infekte müssen kein Schicksal sein.

Die ganze Geschichte von Birgit sowie weitere Informationen und Materialien zum Thema finden Sie hier: www.infekte-bei-krebs.de



Steigender Anteil ausländischer Auszubildender in Deutschland

Bundesagentur für Arbeit berichtet über Entwicklung der Auszubildendenzahlen

FRANKFURT (RED) | Der Anteil ausländischer Auszubildender in Deutschland ist in den letzten zehn Jahren massiv gestiegen. Immer mehr Menschen aus dem Ausland absolvieren in Deutschland eine Ausbildung, wie die Bundesagentur für Arbeit berichtet. Ihr Anteil an den sozialversicherungspflichtig beschäftigten Auszubildenden wuchs kontinuierlich von 6,3 Prozent im Oktober 2013 auf 13,2 Prozent im Oktober 2023.

Während die Zahl der deutschen Auszubildenden sinkt, kompensiert die steigende Anzahl ausländischer Auszubildender diesen Rückgang. Im Oktober 2023 gab es 1,4 Millionen deutsche und 212.000 ausländische sozialversicherungspflichtig beschäftigte Auszubildende. Zehn Jahre zuvor waren es noch 1,5 Millionen deutsche und 103.000 ausländische Azubis. Der Großteil der ausländischen Auszubildenden stammt aus

Drittstaaten. Von den 213.000 ausländischen Azubis im Jahr 2023 kamen 49.000 aus einem EU-Staat und 164.000 aus einem Drittstaat. Vor zehn Jahren lag die Zahl der Drittstaats-Azubis noch bei 71.000, was eine mehr als Verdopplung darstellt. In den Pandemie Jahren 2020 bis 2022 war der Zuwachs ausländischer Azubis geringer, doch von Oktober 2022 bis Oktober 2023 stieg ihre Zahl wieder um 14.000 Personen an. Besonders häufig

wählen ausländische Auszubildende Berufe im Gesundheits- und Pflegebereich. Mehr als ein Viertel, nämlich 68.000, entschieden sich für eine Ausbildung in der Gesundheits- und Krankenpflege, in der Altenpflege oder als medizinische oder zahnmedizinische Fachangestellte. Die Bundesagentur für Arbeit betont, dass die Ausbildung ein wichtiger Hebel zur Sicherung der Fachkräfte in Deutschland ist.

Koordinierungsbüro informiert über das Bahnhofsviertel

Wissenswertes zum Viertel jetzt auch online

FRANKFURT (PM) | Das Koordinierungsbüro Bahnhofsviertel informiert jetzt auf der offiziellen Website der Stadt Frankfurt über seine Arbeit. Unter Koordinierungsbüro Bahnhofsviertel | Stadt Frankfurt am Main können die wichtigsten Informationen über aktuelle Entwicklungen im Bahnhofsviertel online abgerufen werden. Zusätzlich gibt es Hintergrundberichte und Wissenswertes zu den Themen Sicherheit, Sauberkeit, Kultur und Vielfalt, Wirtschaft, Handel und Tourismus, Menschen in Not und Sozialraum. Das Koordinierungsbüro wurde im Frühjahr 2023 als zentrale Anlaufstelle direkt im Bahnhofsviertel eingerichtet. Es koordiniert und unterstützt die Arbeit der unterschiedlichen städtischen Ämter und Dezernate zur Verbesserung des Viertels und ist zentrale Anlaufstelle für Anliegen und Ideen. Dabei arbeitet es eng mit dem Regionalrat Bahnhofsviertel, dem Ortsbeirat, örtlichen Initiativen, Anrainerinnen und Anrainern, Gewerbetreibenden sowie Bürgerinnen und Bürgern zusammen.

„Die Mitarbeitenden aus dem Koordinierungsbüro zeigen, wie kooperative Planung gelingen kann. Hier werden alle Themen zusammen gedacht“, sagen Sozial- und Gesundheitsdezernentin Elke Voitl und Ordnungsdezernentin Annette Rinn.

Früh-Kontrolle der Stadtpolizei

FRANKFURT (RED) | Am Dienstag, den 21. Mai, führte die Stadtpolizei Frankfurt am frühen Morgen eine umfangreiche Kontrolle im Bahnhofsviertel durch. Im Fokus des Einsatzes standen die Einhaltung der Sperrzeiten für Prostitution sowie die Bekämpfung von illegalem Glücksspiel und illegaler Beschäftigung.

Während der Aktion wurden insgesamt 65 Gewerkekontrollen und 81 Personenkontrollen durchgeführt. Dabei kam es zu fünf Sicherstellungen, einer Festnahme und mehreren Straf- und Ordnungswidrigkeitenverfahren. Acht der überprüften Betriebe verstießen gegen die Sperrzeit, die täglich von 5 bis 6 Uhr gilt. In einer Bar in der Taunusstraße wurde festgestellt, dass sich die Thekenkraft illegal in Deutsch-

land aufhielt. In einem Grillhaus wurde eine Person wegen Verstoßes gegen das Schwarzarbeiterbekämpfungsgesetz angezeigt und vor Ort wurden Dosen ohne Pfand verkauft.

Besonders gravierende Verstöße wurden in einem Döner-Laden festgestellt, wo die Stadtpolizei im Hinterzimmer drei illegale Glücksspielgeräte sicherstellte und den Betrieb schloss. In der Taunusstraße und der Elbestraße fehlten bei Glücksspielgeräten die vorgeschriebenen OASIS-Systeme zum Spielerschutz. Die Stadtpolizei setzte ihre Kontrollen konsequent durch und trug damit zur Aufrechterhaltung der Ordnung im Bahnhofsviertel bei.

ePaper schon am Freitag

(RED) | DER FRANKFURTER präsentiert einen neuen digitalen Leserservice. Ab sofort haben Sie die Möglichkeit, unser kostenloses und papierloses ePaper-Abonnement zu nutzen – ganz unkompliziert und jederzeit problemlos kündbar. Unser brandneuer Leserservice ermöglicht es Ihnen, ab sofort jeden Freitagvormittag schon die aktuelle Ausgabe von DER FRANKFURTER kostenlos in Ihrem digitalen Postfach zu erhalten. Die Anmeldung ist denkbar einfach und sicher. Mit diesem Schritt reagieren wir auf die Diskussionen rund um CO₂-Emissionen und steigende Energiepreise. Sie erhalten zeitnahe Benachrichtigungen über unseren wöchentlichen E-Mail-Infoletter – und das völlig kostenfrei! Keine langfristige Bindung notwendig.

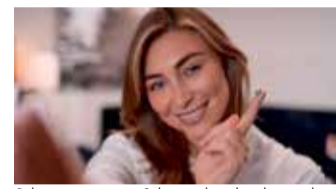
Haut-Entzündungen Die Haut spannt und eiert

ANZEIGE

„Autsch!“ Ein Splitter steckt im Finger. Man entfernt das störende Teil, Bakterien oder Viren gelangen dabei in den Körper. Der Finger wird rot und tut unangenehm weh. Exakt hier greift die grüne **ilon Salbe classic** ein.

Haut-Entzündungen, die überall am Körper auftauchen können, schmälern das gesamte Wohlbefühl. Viele Betroffene suchen nach einer Behandlungsmöglichkeit ohne Kortison. „ilon Salbe classic“ ist eine Allzweckwaffe für verschiedene Hautprobleme*, urteilen Apotheken-Kund:innen.

Ganz natürlich geht durch die grüne **ilon Salbe classic** die Entzündung zurück. Das umliegende Gewebe wird weich. Unliebsame Splitter können schonend entfernt werden.



Bekommt man einen Splitter nicht richtig heraus, kann sich ein Eiterherd bilden.

ilon® Salbe classic
PZN 10056674
Preis 14,55 EUR, 25 g
Rezeptfrei in Apotheken



ilon® Salbe classic. Wirkstoffe: Lärchenfenchon, Terpinolol vom Strandkiefern-Typ, Eukalyptusöl. Traditionelles pflanzliches Arzneimittel zur Behandlung leichter, lokal begrenzter, eitriger Entzündungen der Haut, wie z.B. Eiterknötchen, entzündete Haarbälge und Schweißdrüsenentzündungen ausschließlich auf Grund langjähriger Anwendung. Enthält Butylhydroxytoluol. (Stand 06/2019). Zu Risiken und Nebenwirkungen lesen Sie die Packungsbeilage und fragen Sie Ihre Ärztin, Ihren Arzt oder in Ihrer Apotheke. Cesra Arzneimittel GmbH & Co. KG, Braunnalstraße 20, 76532 Baden-Baden

* <https://www.docmorris.de/ilon-salbe-classic-bei-entzündungen-der-haut/10056674>

BEILAGEN-HINWEIS

Beachten Sie folgende Beilagen in der Gesamtausgabe oder in Teilbelegungen von DER FRANKFURTER:



MARKTPLATZ

Frau Danna sucht: Kaufe Pelze, Alt-, Bruch-, Zahngold, Goldschmuck, Suche Lampen, Perücken, Puppen, Bernstein, Haushaltsauslösungen, Bleikristalle, Bilder, Modeschmuck, Silber, Leder- und Krokotaschen, Schallplatten, Schreib- und Nähmaschinen, Figuren, Gobelins, Teppiche, Porzellan, Krüge, Zinn, Möbel, Küchen, Gardinen, Tischdecken, Uhren. Kostenl. Beratung. Anfahrt sowie Werteinschätzung. Zahle Höchstpreise. 100% diskret, Barabwicklung vor Ort. Mo.-So. 7.30-21 Uhr. ☎ 069 - 34875842

Wir kaufen Wohnmobile + Wohnwagen, ☎ 03944 - 36160, www.wm-aw.de Fa.

Suche antike Möbel, Gemälde, Uhren, Silber, Militaria, Bücher, Krüge, Fotoapparate ☎ 06108 - 9154213

1A Trapezbleche auf Maß direkt v. Hersteller. 10% online Rabatt mit dem Code db149 + Lieferung bundesweit ☎ 03685/40914-149 www.dachbleche24-shop.de

120 km Draht und Gitter
1900 Türen und Tore am Lager

DRAHT WEISSBÄCKER

ZÄUNE · GITTER · TORE

Draht-Weissbäcker KG
Steinstr. 46-48, 64807 Dieburg
Tel. (06071) 98810
Fax (06071) 5161
www.draht-weissbaecker.de
E-Mail: draht@weissbaecker.de

- Draht- und Gitterzäune
- Schiebetore · Drehkreuze
- Schranken · Türen · Pfosten
- Sicherheitszäune · Tore
- Mobile Bauzäune · Alu-Zäune
- sämtliche Drahtgeflechte
- Alu-Toranlagen · Gabionen
- auch Montag
- auch Privatverkauf

Weitere Informationen unter:
WWW.DER-FRANKFURTER.DE

DER FRANKFURTER Charity

Aktiv für die Off Road Kids Stiftung in Frankfurt:
Claudia Rauschenbach



CHARITY (BT/DL) | Besondere Herausforderung in seinem Arbeitsfeld zu suchen, das tun Menschen mit starker Sehnsucht nach der Sinnhaftigkeit ihrer Arbeit. Die Menschen, die sich mit den jungen Erwachsenen in ihren Nöten beschäftigen und Hilfe zur Selbsthilfe anbieten, haben wir um ein persönliches Interview gebeten.

Name:
Claudia Rauschenbach

Funktion/Einsatzbereich:
Sozialarbeiterin

Warum arbeiten Sie im Team der Offroad Kids Stiftung?

Ich bin seit der Eröffnung des Frankfurter Standorts von Off Road Kids dabei und hatte die Chance, die Einrichtung mit aufzubauen. Neben meiner eigentlichen Aufgabe, junge Menschen zu beraten und zu begleiten, bin ich auch im Hintergrund aktiv in der Online-Beratung, in Arbeitskreisen, bei Tagungen oder in der Öffentlichkeitsarbeit oder nehme regelmäßig an Fortbildungen teil. Dementsprechend gestaltet sich meine Tätigkeit hier sehr bunt und abwechslungsreich.

Neben meinem fantastischen Team weiß ich vor allem zu schätzen, dass ich selbstbestimmt und individuell arbeiten

kann. Andersrum ist es mir aber auch wichtig, dass junge Menschen freiwillig meine Beratung nutzen, weil sie wirklich Unterstützung in Anspruch nehmen wollen und nicht gezwungen sind zu uns zu kommen, weil an anderer Stelle entschieden wurde, dass sie es müssen.

Was ist für Sie das Besondere bei Ihrer Arbeit?

Für mich persönlich ist das Besondere, dass ich mir über die Jahre ein enorm breites Fachwissen aneignen konnte. Wohnungslosigkeit bringt viele verschiedene Problemlagen mit sich, die mehr oder weniger dringend sind. Ich versuche den Überblick zu behalten und mit den Jugendlichen dann Schritt für Schritt Lösungen zu finden. Oft stellt meine Arbeit eine Grundlage her, auf die sie aufbauen können. Wenn die Dinge dann laufen,

trennen sich unsere Wege wieder. Manchmal erfahre ich noch, wie es ihnen nach einer Weile geht. Und wenn ein Versuch gescheitert ist, bin ich froh, wenn sie sich wieder bei mir melden.

Welches Erlebnis hat Sie besonders berührt?

Welche Geschichte konnte zum Guten verändert werden?

Es berührt oder besser, schockiert mich immer wieder, wie wenig ernst (junge) Menschen genommen werden, wenn sie sich hilfesuchend an Behörden wenden. Besonders bei Begleitungen spüre ich regelmäßig, wie abhängig sie vom Wohlwollen des Gegenübers sind. Ich muss z.B. immer wieder darauf hinweisen, dass die Person einen Rechtsanspruch auf das hat, wonach sie gerade verlangt. Da wundert es mich nicht, dass viele aus Angst nicht weitermachen. Zum Guten gewendet hat sich für mich eine Geschichte also dann, wenn junge Menschen ihr eigentliches Ziel nicht aus den Augen verlieren und wieder Mut aufbringen können, dranzubleiben oder ohne Scham sagen, was sie noch nicht allein schaffen.

Was würden Sie sich für ihre Arbeit in der Gesellschaft wünschen?

Ich wünsche mir, dass wir alle unsere Gesellschaft mitgestalten und Verantwortung übernehmen, wo es geht, denn alle können etwas beitragen. Auch wünsche ich mir, dass wir aufhören, uns anhand unserer vermeintlichen Leistungen zu messen und anerkennen, dass jeder Mensch die eigene Lebensgestaltung selbst bestimmen darf. Denn wir wissen viel zu oft viel zu wenig über unser Gegenüber.

FOTO: PRIVAT

SPENDEN SIE

Wer schon jetzt unterstützen will findet hier das Spendenkonto der Stiftung:

Volksbank e.G.
IBAN: DE29 6649 0000 0000 1010 10,
BIC: GENODE610G1

Stichwort: DER FRANKFURTER würde uns freuen. Danke.

Netzwerk-Veranstaltung in der Luxusvilla am Main

GUTLEUTVIERTEL (BT) |

Auf dem neuen Eventkonzept „Grand Afterwork“ in Frankfurts hottest Location, den Main Suites, begrüßt Veranstalter Kai Mann von der Agentur No Limit die Gäste und stellt die Gastgeber vor.

Aston Martin Kronberg, RoboMarkets Multiassets-Investmentplattform, Knight Frank Immobilien, Hifi-Profis, Juwelier Rüschenbeck und die Eventagentur No Limit GmbH haben ihre Topkunden geladen.

Von drei Seiten mit Wasser umgeben konnten die geladenen Gäste Champagner schlürfen und sich austauschen. Die Mischung der Gastgeber hatte für ein lebendiges Publikum-Gemenge gesorgt. Ein Aston Martin VIP-Shuttle holte die Gäste im Parkhaus ab und fuhr über 700 PS angemessen durch die Stadt zu Villa.

Die Gäste kamen aus dem Rhein-Main-Gebiet und von weit her angereist. Erfurt, Hamburg, Wiesbaden, Darmstadt waren unter anderem die Startstädte für das Netzwerktreffen. Die Motivation war durchaus un-



terschiedlich. Melanie Kellner kam, um Golfspieler und mögliche Sponsoren für das Benefiz-Golfturnier der Anna von Gierke-Stiftung am 12. Juni im Golfclub Neuhaus zu begeistern (avg-stiftung.org).

Als Caterer waren Hilar und Rick 25/7 die Gourmet-Partner, so wie auch die weiteren Sponsoren sorgten sie für einen ausgelassenen Abend: Binding, Weingut Brüssel, Pernod Ricard, SELGROS, Pepsi, Red Bull, Seco Princess, Rych Mdoe und Friedfurter Communications.

FOTOIMPRESSIONEN
VON BEATE TOMANN



Stark im Verein

Präventionsprojekt für Menschen mit Beeinträchtigungen gestartet



FRANKFURT (RED) | Der Verband der Ersatzkassen e. V. (vdek), Landesvertretung Hessen, Special Olympics Hessen und die Stadt Frankfurt haben das Präventionsprojekt „Stark im Verein“ im Rahmen des hessischen Aktionstags „Tennis für Alle“ beim TuS Makkabi vorgestellt. Das Projekt wird über drei Jahre gefördert und im ersten Jahr von der Stiftung Polytechnische Gesellschaft unterstützt. Das Projekt richtet sich an Menschen mit Beeinträchtigungen und bietet ihnen regelmäßige Bewegungsmöglichkeiten in Sportvereinen. Ziel ist die Verbesserung des Gesundheitszustands und die Förderung motorischer, sozialer und kognitiver Fähigkeiten. Zusätzlich werden Themen wie Stressmanagement und der Aufbau nachhaltiger Strukturen behandelt.

Ein zentraler Bestandteil des Projekts ist die Schulung von Multiplikatoren zu „Teilhabe-Managern“, die als Ombudspersonen fungieren und Patenschaften für Sportgruppen oder

„Unified Teams“ übernehmen. Sie vermitteln in ihrer Peer-Group Kenntnisse zu Bewegung, Stress und Resilienz.

Special Olympics Deutschland in Hessen e.V. unterstützt die teilnehmenden Sportvereine bei der Planung und Umsetzung des Projekts. Nach der Schulung der Multiplikatoren wird die Teilhabe im Verein simuliert, und die Erfahrungen werden integriert. Die Multiplikatoren vertreten die Bedürfnisse der Menschen mit Beeinträchtigungen und vermitteln zwischen den Teilnehmenden und den Trainingsleitungen.

„Indem Vereine sich aktiv für die Integration von Menschen mit unterschiedlichen Fähigkeiten einsetzen, schaffen sie inklusive Umgebungen und fördern soziale Verbundenheit und Empowerment“, sagte Dany Kupczik, Geschäftsführerin von Special Olympics Hessen.

Dr. Peter Tinnemann, Leiter des Gesundheitsamts Frankfurt, ergänzte: „Das Projekt eröffnet allen Menschen passgenaue Be-

wegungsangebote und trägt zur sozialen Teilhabe bei. Studien belegen, dass regelmäßige Bewegung die körperliche und mentale Gesundheit fördert und die Lebensqualität verbessert.“

Claudia Ackermann, Leiterin der vdek-Landesvertretung Hessen, betonte die Bedeutung des Präventionsgesetzes von 2015 und die Bundesrahmenempfehlungen der Nationalen Präventionskonferenz. „Die Ersatzkassen und der vdek in Hessen kümmern sich verstärkt um Präventionsmaßnahmen, um Gesundheit als Leitbild in den Lebenswelten zu etablieren“, sagte sie.

Das Projekt wird von der Technischen Hochschule Mittelhessen evaluiert. Prof. Dr. Frank E.P. Dievernich, Vorstandsvorsitzender der Stiftung Polytechnische Gesellschaft, betonte: „Mit großer Überzeugung unterstützen wir das Projekt und freuen uns, dass ein tragfähiges Netzwerk zwischen städtischen Akteuren, Menschen mit Beeinträchtigung und dem organisierten Sport aufgebaut wird.“

FOTO: PRIVAT

ANZEIGE

EINLADUNG ZUM BAUSTELLEN-TAG IM ELMLAND 1



Ein einzigartiges Wohn- und Lebenskonzept mitten im grünen Herzen von Schlüchtern.

Sie möchten im Alter ein selbstbestimmtes Leben führen und sind auf der Suche nach kurzen Wegen im Alltag? Dann sind Sie im ELMLAND 1 genau richtig!

Finden Sie im ELMLAND 1 Ihr neues Zuhause und genießen Sie die zusätzlichen Annehmlichkeiten dieses modernen Neubauvorhabens im Luftkurort Schlüchtern.

Ein vielfältiger Wohnungsmix aus 1- bis 4-Zimmerwohnungen von ca. 37 m² bis ca. 127 m² bietet zudem ausreichend Gestaltungsspielraum für individuelle Wohnbedürfnisse.

Zwei der insgesamt vier geplanten Baukörper des ELMLAND 1 sind bereits fertig gestellt, verkauft und bezogen.

Feiern Sie am Baustellen-Tag mit uns die Errichtung des 3. Rohbaus und machen

Sie sich persönlich ein Bild vor Ort.

Am 07.06.24 haben Sie die Möglichkeit, die Wohnungen sowie die Baustelle persönlich zu besichtigen, sich umfassend zu informieren, die Qualität des Neubauprojekts zu begutachten und sich mit dem Vertriebsteam von Best & Partner Immobilien aus Gelnhausen in persönliche Gespräche zu vertiefen.

Unser gesamtes Team wird vor Ort sein, Ihre Fragen beantworten, um Sie für die einzigartigen Vorzüge dieses modernen Neubauprojekts zu begeistern.

Neben dem informativen Austausch erwartet die Besucher auch ein ku-

linarisches Highlight: **Der Wallrother Bauerngarten präsentiert regionale Spezialitäten, die den Charme der ländlichen Region unterstreichen und den Tag zu einem ganzheitlichen Erlebnis machen werden.**

Wir freuen uns darauf, Sie persönlich kennenzulernen! Falls Sie an diesem Tag verhindert sein sollten, informieren wir Sie gerne jederzeit telefonisch oder per Mail. Scheuen Sie sich nicht, Frau Michèle Best unter 06051 8879964 oder per Mail unter best@bestundpartner.de zu kontaktieren. ELMLAND Baugesellschaft GmbH & Co. KG. www.elmland1.de

FREITAG, 07.06.2024

11:30 Uhr – 16:00 Uhr

Elmer Landstraße 1 | Schlüchtern

Start für Deutschlands größte Aktion zur richtigen Mülltrennung

Schirmherrin ist Bundesumweltministerin Steffi Lemke – Gewinnspiel #wertrenntgewinnt

(PM) | „Deutschland trennt. Du auch?“ Unter der Schirmherrschaft von Bundesumweltministerin Steffi Lemke startet am 3. Juni Deutschlands bisher größte Partneraktion zur Aufklärung über richtige Abfalltrennung. Bis zum 16. Juni engagieren sich bundesweit mehr als 200 Kommunen erstmals gemeinsam mit den dualen Systemen und großen Partnern aus dem Lebensmitteleinzelhandel sowie mit Vertretern der Entsorgungswirtschaft für ein Ziel: so viele Menschen wie möglich zu mehr und besserer Mülltrennung zu motivieren. Initiiert und organisiert wird die Aktion von „Mülltrennung wirkt“, einer Initiative der dualen Systeme. Im Mittelpunkt von „Deutschland trennt. Du auch?“ stehen unübersehbare XXL-Verpackungen an öffentlichen Plätzen. Sie sollen die Menschen auf die Aktion aufmerksam machen.



Bei der Aktion „Deutschland trennt. Du auch?“ zeigt auch der fröhliche Trenn-Bär, wie richtige Abfalltrennung funktioniert.

FOTOCREDIT: INITIATIVE „MÜLLTRENNUNG WIRKT“/MAIK LUDWIG

Gewinnspiel lockt mit Hunderten Preisen

Als Trennbotschafterinnen und Trennbotschafter geben viele Abfallberaterinnen und Abfallberater der Aktion „Deutschland trennt. Du auch?“ in ihrer Stadt persönlich ein Gesicht – zum Beispiel auf Plakaten. Die Initiative „Mülltrennung wirkt“ begleitet die Aktionswochen außerdem mit einer bundesweiten Werbe- und Social-Media-Kampagne. So bekommen die Abfallberaterinnen prominente Unterstützung lokaler Influencer. Gesichter zeigen können auch die Bürgerinnen und Bürger selbst: Mit einem Selfie vor der XXL-Verpackung und dem Hashtag #wertrenntgewinnt können sie am bundesweiten Social-Media-Gewinnspiel von „Deutschland trennt. Du auch?“ teilnehmen und mit etwas Glück einen von vielen Preisen gewinnen.

Autor: Ulf-Stefan Dahmen (Rheinische Anzeigenblätter)

Es geht um die Verpackung

Vom 3. bis zum 16. Juni laden Abfallberatungen in über 200 Kommunen Bürgerinnen und Bürger rund um drei Meter hohe XXL-Verpackungen – zum Beispiel ein riesiger Joghurtbecher – ein, sich über richtige Mülltrennung zu informieren. Die Aktion „Deutschland trennt. Du auch?“ deckt damit ein Einzugsgebiet von etwa 40 Millionen Einwohnern ab. Richtige Abfalltrennung ist die Voraussetzung für effizientes Verpackungsrecycling und damit für den Schutz wichtiger

Rohstoffe, von Klima und Umwelt. Partner aus dem Lebensmitteleinzelhandel sind Netto Marken-Discount, EDEKA und Netto Deutschland. Damit so viele Verpackungen wie möglich recycelt werden können, klären sie ihre Kundinnen und Kunden schon beim Einkaufen über richtige Mülltrennung auf. In insgesamt rund 10.000 Märkten deutschlandweit informieren sie zum Beispiel mit Plakaten und Displays.

Die Idee zur bisher größten Partneraktion für richtige Abfalltrennung kommt von der In-

itiative „Mülltrennung wirkt“. „Zusammen können wir viel erreichen“, sagt Axel Subklew, Sprecher der Initiative. „Bisher informieren die an der Wertschöpfungskette für Verpackungsrecycling beteiligten Unternehmen und Institutionen überwiegend jeder für sich. Dabei haben wir ein gemeinsames Ziel: Mehr gesammelte Verpackungen, effizientes Recycling und damit eine noch nachhaltigere Kreislaufwirtschaft für Verpackungen in Deutschland.“ Schirmherrin von „Deutschland trennt. Du auch?“ ist

Bundesumweltministerin Steffi Lemke – ihre Botschaft zur Aktion ist in einem Video aufgezeichnet.

Fehlwürfe und Müllmythen

Aufklärung hilft: Gebrauchte Windeln, Lebensmittelreste oder Batterien sind vielerorts noch immer beliebte „Fehlwürfe“ in der Gelben Tonne oder dem Gelben Sack. Sie gehören dort nicht hinein und können das Recycling gebrauchter Verpackungen verhindern. Bei Live-Events rund

um die XXL-Verpackungen von „Deutschland trennt. Du auch?“ beantworten die Teams der Abfallberatungen daher alle Fragen der Bürgerinnen und Bürger rund um richtige Mülltrennung. Sie informieren direkt vor Ort über richtige Abfalltrennung und räumen mit Müllmythen und Vorurteilen auf. Für richtige Mülltrennung trommelt dort außerdem die Trommler-Crew der Initiative „Mülltrennung wirkt“. Wie einfach richtige Abfalltrennung geht, zeigen unterhaltsam und fröhlich der „Trenn-Bär“ und sein Quiz-Rad.

Sie möchten wissen, ob „Deutschland trennt. Du auch?“ in Ihrer Region stattfindet? Hier geht's zur Deutschlandkarte mit einfacher Suchfunktion. QR Code scannen.



www.deutschland-trennt.de/



statt 309,-
289,-

Hansgrohe Crometta Duschsystem 'E 240'

Komfortable Komplettlösung, Thermostat mit einstellbarer Heißwasserbegrenzung, Sicherheitssperre bei 40° C, Kopfbrause im Winkel verstellbar, Quick-Clean-Funktion entfernt Schmutz und Kalkablagerungen

25639531

statt 10,50
8,99

Laserliner Kontaktloser Spannungsprüfer 'ActiveFinder'

24 V - 1.000 V, lokalisiert elektrische Spannungen in Kabeln, Steckdosen, Lampenfassungen und Sicherungen, einfache Ermittlung der Polarität an L-/N-Leitern, beispielsweise an Steckdosen und Anschlussklemme, sehr hohe Empfindlichkeit zur Verfolgung von Leitungen in größeren Tiefen, gut sichtbare LED-Signalisierung zur Anzeige elektrischer Spannungen, integrierte Taschenlampe mit separatem Ein-/Aus-Taster

26970136

statt 65,18
49,99
1 m = 0,50

Mantelleitung 'NYM-J 3x1,5 mm²'

3 Adern, 1,5 mm², 100 m, zur Installation in Industrie und Haushalt, für trockene, feuchte und nasse Räume, zur Auf-/Im-/Unterputzverlegung, Verwendung in Mauerwerk und Beton, Entspricht VDE-Norm

20029304

www.bauhaus.info
BAUHAUS

Wenn's gut werden muss.

statt 16,48
14,95

Wago Compact Hebelklemme '221-413'

Anzahl Leiter: 3, 0,14 mm² – 4 mm², 50 Stk., für feindrähtige, eindrähtige und mehrdrähtige Leiter, 40 % flachere Bauform als Vorgängermodell, Betätigungshebel mit geringerem Kraftaufwand bedienbar, bessere Sichtkontrolle dank transparentem Gehäuse, zwei Prüffunctionen zum Messen

23029093

statt 10,50
9,90
1 kg = 0,40

BAUHAUS Regenerier-Siedesalztabletten

25 kg, geeignet zur Wasseraufbereitung, schützt Rohrleitungen vor Verkalkung, baut Kalkschichten mit der Zeit wieder ab, hergestellt aus reinem, jodfreien Siedesalz, Produktbild kann gegebenenfalls von Verpackung abweichen

13343654

Alle Angebote nur gültig bis 15.6.2024 in den Fachcentren Bad Vilbel, Hanau und Frankfurt, solange der Vorrat reicht.

BAUHAUS

61118 Bad Vilbel, Zeppelinstraße 25
60386 Frankfurt, Hanauer Landstraße 517 – 543
63457 Hanau, Edisonstraße 3

Die Adressen unserer Fachcentren finden Sie unter: www.bauhaus.info/fachcentreneuersicht

Folgen Sie uns auf:

