

Moritz Haller
Ihr Ansprechpartner rund um LKW im Odenwald.
T +49 6251 1304-45
Mobil + 49 172 7251664
moritz.haller@autohaus-ebert.de

Mercedes-Benz
Trucks you can trust

Autohaus Ebert GmbH & Co. KG
info@autohaus-ebert.de
www.mercedes-benz-trucks-ebert.de

Odenwälder Journal

Wochenzeitung für den Odenwaldkreis

Samstag, 8. Juni 2024 - Nummer 23 - 41. Jahrgang - Gesamtauflage 39.800 Exemplare
Telefon 06165/93090 - Fax 0 61 65 / 93094 0 - info@odw-journal.de - www.odw-journal.de

KIA **MITSUBISHI MOTORS**
Ihr Partner für KIA und MITSUBISHI
in Obernburg

- Riesige Auswahl
- Starke Angebote
- Ausgezeichneter Service

AUTOHAUS SEITZ GMBH

Dieselstr. 4 63785 Obernburg
Tel. 0 60 22 / 71081-0
verkauf@seitz-autohaus
www.seitz-autohaus.de

Beerfurth feiert den Apfelwein:
Drei Tage Spaß beim Open-Air. **Seite 5**

Weltrekordversuch:
In Michelstadt soll eine Riesentafel stehen. **Seite 13**



Heino: Verlosung endet bald! **Seite 12**

Meldungen

Wäschetrockner brennt

Michelstadt. Am frühen Freitagmorgen, 31. Mai, meldete gegen 4.20 Uhr ein Zeuge eine ungewöhnliche Rauchentwicklung in einem Wohnhaus in der Erbacher Straße. Alle 28 Bewohner hatten das Haus beim Eintreffen der Feuerwehr bereits verlassen. Ursache des Rauchs – ein Wäschetrockner im Keller, der schnell gelöscht werden konnte. Schäden am Haus wurden nicht festgestellt. Nach bisherigem Stand war ein technischer Defekt Ursache des Feuers. Der Schaden wird auf 500 Euro geschätzt. *red*

Europa hat die Wahl

350 Millionen entscheiden über das Europäische Parlament



In Deutschland stimmen die Wähler mit darüber ab, wer künftig im Europäischen Parlament sitzt. Von den 720 Abgeordneten werden 96 von Deutschland entsandt. *Bild: USA-Reiseblogger, pixabay*

BITTE BEACHTEN SIE DIE POCO BEILAGEN IN EINER TEILAUFLAGE DIESER AUSGABE

POCO

LÖWER

BLÜHENDE AUSSICHTEN!

BEACHTEN SIE UNSERE ANGEBOTE IM INNENTEIL!

www.gaertnerei-loewer.de

AEG BOSCH Miele stetter Bauknecht SIEMENS

stetter-lagerverkauf.de

Wer weniger Kosten hat, kann billiger verkaufen!

SIEMENS AEG BOSCH Miele stetter Bauknecht

Brüssel/Odenwaldkreis. Am heutigen Sonntag ist es so weit: Die Bürger Europas bestimmen per Wahl über die Zusammensetzung des Europäischen Parlamentes – die einzige direkt gewählte supranationale Institution weltweit. Erstmals liegt das Wahlalter bei 16 Jahren – 350 Millionen Wähler dürfen ihre Stimme abgeben. Auf dem Wahlzettel kann insgesamt ein Kreuz bei einer der 34 Parteien gesetzt werden. Was die Stimmverteilung bedeutet: In jedem Land werden damit die Abgeordneten bestimmt, die dieses Land in das europäische Parlament entsendet. Die Anzahl ist nach Bevölkerungsgröße festgelegt. Bevölkerungreiche Länder entsenden mehr Abgeordnete, aber diese vertreten einen größeren Bevölkerungsanteil. Damit soll sowohl die Bevölkerungsgröße wie auch das Land als Einheit berücksichtigt wer-

den. Deutschland stellt mit 96 Abgeordneten die meisten Abgeordneten, Zypern, Malte und Luxemburg mit je sechs Abgeordneten die wenigsten. Insgesamt werden 720 Abgeordnete gewählt. Nach der Wahl schließen sich europäische Parteien mit ähnlichen Zielsetzungen zu Fraktionen zusammen.

Anders als aus dem Bundestag bekannt ist der Gegensatz Regierungsfraktion und Opposition nicht gegeben: Je nach Thema eines Gesetzesentwurfs bilden sich wechselnde Mehrheiten. Wiewohl das Parlament formell kein Gesetzesinitiativrecht hat, ist es für die Wahl der Europäischen Kommission und des EU-Präsidenten zuständig, genehmigt den EU-Haushalt und prüft die Verwendung der Mittel. Zahlreiche weitere Aufgaben auf formeller und informeller Ebene werden ebenso vom EU-Parlament gehandhabt.

Engagiert für die Erstwähler zeigte sich die Georg-August-Zinn-Schule (GAZ) in Reichelsheim: Um das Verständnis für die Europawahl zu

vertiefen, hat das Kollegium im Mai einen „Europa-Abend“ mit Podiumsdiskussion veranstaltet. Viele namhafte Gäste, darunter der Bundestagsabgeordnete Dr. Jens Zimmermann (SPD), der Vorsitzende des Odenwälder Kreistags Rüdiger Holschuh, EU-Jugendvertreter Thomas Zhou und die Europawissenschaftlerin Dr. Carolin Rüger standen den Schülern Rede und Antwort.

Auch die nicht wahlberechtigten Schüler haben erste Schritte im Thema „Europa“ gemacht. Beim 71. Europäischen Wettbewerb im Fach Kunst gewann der Reichelsheimer GAZ-Fünftklässler Jeremia Korrman einen Bundespreis und wurde zur feierlichen Preisverleihung nach Wiesbaden eingeladen.

Zeitgleich mit der Europawahl gibt es in Bad König eine weitere Wahl: Für das Bürgermeisteramt bewerben sich Amtsinhaber Axel Muhn (parteilos), Frank Hofferbert (Wählergruppe ZBK) und Klaus-Dieter Horn (SPD). *red*

(Mehr dazu auf Seite 3)

BENEFIKONZERT
MIT DEM
HEERESMUSIKKORPS VEITSHÖCHHEIM

Ein Abend voller musikalischer Überraschungen. Von Klassik über Rock bis hin zu Pop und Swing

Am Mittwoch, 12. Juni 2024
Beginn: 19:30 Uhr, Einlass: 18:30 Uhr
im Volksbank Atrium in Erbach
Open-Air unter dem Glasdach
Theaterbestuhlung, freie Platzwahl

Tickets: www.kulturforum-odenwald.de
und bei der Buchhandlung Schindelhauer

15% RABATT **AYLUX**
SONNENSCHUTZSYSTEME

AUF ALLE GLAS-TERRASSENDÄCHER

Rabatt-Coupon in dieser Ausgabe!

Werben Sie auch online!

Odenwälder Journal

TOLLER EM-SPIELPLAN

im Innenteil zum Herausnehmen

100 Jahre Meilensteine % Thierolf

Treffpunkt THIEROLF

www.100.thierolf.de

Besuchen Sie uns am Sonntag, den 09.06., beim großen Jubiläumssfest in Michelstadt und erleben Sie eine Vielzahl von Attraktionen für Jung und Alt!

CIDP im Berufsalltag

Offenheit fördert Akzeptanz und Unterstützung

ANZEIGE

„Bei der Arbeit habe ich sehr viel Unterstützung erfahren. Man hat mir nie das Gefühl gegeben, jetzt bist du hier fehl am Platz. Sondern im Gegenteil...“, beschreibt Joachim seine Erfahrungen mit der chronischen inflammatorischen demyelinisierenden Polyneuropathie (CIDP) am Arbeitsplatz. Joachim hat bereits seit seiner Kindheit mit Schmerzen in den Beinen, der Hüfte und im Rücken zu kämpfen. Bei der Autoimmunerkrankung CIDP greift das Immunsystem fälschlicherweise die schützende Hülle der Nervenfasern, die Myelinscheiden, an. Dadurch kommt es zu einer Störung der Signalweiterleitung in den Nervenfasern.

„Mein Weg war sehr lang“ – Joachims Diagnose wurde erst gestellt, als er bereits, wie heute, in einem Automobilkonzern tätig war. Schon bevor er den Namen seines Leidens kannte, ist er offen und ehrlich mit seinen Einschränkungen umgegangen – eine Eigenschaft, die ihn und

sein Arbeitsleben bis heute prägt. Mit „Hör zu, ich verliere meine Kraft“ ging er aktiv auf seinen Vorgesetzten zu – so konnten sie gemeinsam Lösungen entwickeln.

„Man darf sich nicht entmutigen lassen, man muss dranbleiben. Wichtig ist, dass die Diagnose sehr früh gestellt wird, bevor es wirklich Nervenschäden gibt. Und, dass die wichtige Therapie dann so schnell wie möglich eingeleitet wird, um agil zu bleiben.“

Direkt nach der Diagnosestellung bekam Joachim eine intravenöse Immunglobulin-Behandlung, die im Krankenhaus durchgeführt wurde. Nach 3 Jahren ist er auf eine subkutane Heimselbsttherapie umgestiegen. Für Joachim war die Umstellung ein bedeutender Gewinn an Lebensqualität, auch weil er jetzt nicht mehr auf Termine im Krankenhaus angewiesen ist.



Joachim lässt sich nicht entmutigen.



www.leben-mit-cidp.de/patientengeschichten
www.leben-mit-cidp.de/podcast

ERBACHER LICHTSPIELE RESERVIERUNGSHOTLINE: **06062 - 4932**
ONLINE-RESERVIERUNG: erbacher-lichtspiele.de

PROGRAMMÜBERSICHT: 06.06. - 12.06.2024

www.erbacher-lichtspiele.de

Anzeigenannahme
anzeigen@odw-journal.de
Tel. 0 61 65 / 930 92

Journal online

TOP 3 der Woche auf der Facebook-Seite des Odenwälder Journals vom 29.5. bis 4.6.2024

200 Veranstaltungen lassen Kultur erleben

Großes Angebot beim 31. Kultursommer Südhessen

Südhessen. Der 31. Kultursommer Südhessen (KUSS) bietet in diesem Jahr ab sofort bis zum 29. September mehr als 200 Veranstaltungen in den Kreisen Bergstraße, Darmstadt-Dieburg, Groß-Gerau, Odenwaldkreis und Offenbach sowie der Stadt Darmstadt an. Regionale, aber auch international bekannte Kulturschaffende präsentieren Musik, Theater, Kunst und vieles mehr. Rund 80 der Angebote gehören zum „Jungen KUSS“ und richten sich an Kinder, Jugendliche und junge Erwach-



Bei der „Nacht der offenen Museen“ am 21. September, die Teil des Programms des Kultursommers Südhessen ist, können Interessierte mit historischen Bussen auf Museums-Rundfahrt gehen. Organisiert wird die Veranstaltung vom Verein Museumsstraße Odenwald-Bergstraße. Foto: Museumsstraße Odenwald-Bergstraße e. V.

sene. Die feierliche Eröffnung um 19 Uhr in der Römerhalle findet am Samstag, 15. Juni, in Dieburg statt. Dort zeigen

Denis Wittberg und seine Schellack-Solisten ihr musikalisches Können. Alle Veranstaltungen im Odenwaldkreis und in Südhessen unter www.kultursommer-suedhessen.de. In den Stadt- und Gemeindeverwaltungen liegt eine Broschüre aus.



TOP 1
Weltrekordversuch mit Apfelwein
(Michelstadt, 4. Juni)



TOP 2
Brücke wird begutachtet
(Bad König, 3. Juni)



TOP 3
Sperrung auf L3119
(Oberzent, 3. Juni)

Zuhause gesucht

Myra liebt Menschen und geht offen und freundlich auf sie zu. Sie eignet sich auch in eine Familie, in der schon Hunde oder Katzen leben. Myra ist zwei Jahre alt, 43 Zentimeter groß und wiegt 14 Kilogramm. Sie ist geimpft, gechippt und kastriert.



Myra

Tick zeigt sich nett und schüchtern. Am liebsten liegt er versteckt, spielt gern und lässt sich gerne streicheln. Der pechschwarze, circa siebenjährige Kater kann als Zweitkatze oder in ein ruhiges Zuhause mit Katzen in der Nähe umziehen. Nach der Eingewöhnung braucht Tick Freigang. Er ist kastriert, geimpft und gechippt.



Tick

Beilagenhinweis

Aldi, dm-Drogerie, Edeka, Hellweg, JYSK, LIDL, Möbel Kempf, Möbel Roller, Netto, Penny, POCO, Segmüller, Tegut, Thomas Philipps, Toom Baumarkt, EM-Planer 2024

Auflösung des Rätsels vom 18. Mai 2024

K	R	A	G	E	N	I	O	E	R	K	O	R	B
A	L	L	E	S	C	I	T	E	E	V	A		
K	O	K	A							M	R		
U	E									B	O	S	S
L	E	I	T							O	E	K	O
E	C	K	E							D	N		
L				U	D	U				U	D	O	
H	O	H	E	I	T	U	N	N	O	R	M	A	L
V	O	R	Z	E	I	C	H	E	N	A	L	E	

Ihre Ansprechpartner für gewerbliche Anzeigen



für Brensbach, Fränkisch-Crumbach, Reichelsheim, Bad König und Brombachtal

Gaby Marberg
Telefon 0 61 65 / 93 09 46
Mobil 01 51 / 75 08 16 78
g.marberg@odw-journal.de



für Lützelbach, Höchst, Breuberg, Erbach, Michelstadt, Mossautal, Oberzent, Landkreise Aschaffenburg und Miltenberg

Matthias Mann
Telefon 0 61 65 / 93 09 50
Mobil 0176 / 64 65 79 93
m.mann@odw-journal.de

engl. Krimi- autorin (Muriel)		Vorname der Schy- gulla	eng- lischer Artikel	persön- liches Fürwort	span., italie- nisch: eins	Gebirge in Marokko	englisch: neu	österr. Maler † 1918 (Gustav)	mittel- alterliche Steuer		
Grund- stück mieten						innere Ecke					
			Teil des Flug- hafens						eng- lische Ver- neinung		
kesses Kind		luxu- riöses Sport- schiff	<p>Lebendiger Neckar Live-Musik - Essen & Trinken Aktionen & Spaß am Neckarlauer Baden-Württembergische SUP-Meisterschaft 15.-16.06.2024 www.eberbach.de</p>					Haupt- stadt Öster- reichs	westl. Welt- macht (Abk.)		
in Ord- nung! (Kw.)	Wohlge- schmack	Figur in 'Feuer- werk'						franz., span. Fürwort: du	öliges Fisch- fett	hohe Wert- schät- zung	form- bare Masse
Buch- staben- folge											
scheues Waldtier							ein weiches Metall	nord. Göttin d. Vergan- genheit	einge- schaltet	Frage- wort	magische Silbe der Brah- manen
an jenem Ort		in hohem Maße			bayrisch: nein	Jazzstil (heiß)					
Tier- kadaver			bayrisch: Rettich			Addi- tions- ergebnis					

Zustellreklamation
bitte an Tel: 06165 930-90

Zu Dr. Detlef Eichberg

Dr. Detlef Eichberg ist promovierter Naturwissenschaftler und war von Juli 1981 bis Juli 2022 Inhaber und Leiter einer Apotheke in Lützelbach. Seit August 2021 verfasst der 71-Jährige an dieser Stelle Beiträge zu Gesundheitsthemen und allgemeinen Lebensfragen.



von Dr. Detlef Eichberg

„Immaterielles“ Testament

In früheren Zeiten hing das Überleben bisweilen von einem Vermächtnis, einem materiellen Testament ab: Wer von seinen Vorfahren genügend erbt, konnte gelassen in eine materiell gesicherte Zukunft schauen. Der Älteste erbt den Hof, die weiblichen Nachkommen schauen meist „in die Röhre“. Aber ich denke in meinem Fall auch über ein nicht materielles Testament nach, wo ich besonders im letzten Lebensdrittel mehr und mehr über die Spuren reflektiere,

die ich einstmals abseits von Bank-Konto, Immobilien und sonstig materiellem Status hinterlassen werde. Ich frage mich bei dieser Inventur vielmehr auch nach meiner Verantwortlichkeit, was in meinem Leben an Idealen und guten Werken, aber auch an Fehlern, Eigennutz und Hartherzigkeit zu Buche schlägt. Diese auf den ersten Blick nicht sofort sichtbaren Ereignisse werden mich überleben und über meinen Tod hinaus die Zukunft mit prägen. Also wenn ich mich daher bereits zu Lebzeiten mit diesen Aspekten auseinandersetze, was zwischenmenschlich gelungen ist und was ich „verbockt“ habe, so kann das mein restliches Leben bestenfalls vertiefen und mir dadurch zu einer größeren Bewusstheit und einem erfüllteren Leben verhelfen. Am Ende könnte ich einverstanden sein, dass dieses Menschsein irgendwann beendet werden muss. Und vielleicht wird mir dann angesichts der Erkenntnis, dass ich ein einzigartiger Fingerabdruck Gottes bin – von je her geliebt und angenommen – das Loslassen als Mensch erleichtert.

IMPRESSUM:

Herausgeber: Odenwälder Journal Medienhaus GmbH
Geschäftsstelle: Nelkenstraße 1
 64750 Lützelbach, Telefon 0 61 65 / 930 90
 Fax 0 61 65 / 930 940, info@odw-journal.de

Geschäftsführung: Volker Zaborowski, Markus Echternach, René Schneider ppa

Chefredaktion: Volker Zaborowski (V.i.S.d.P.)

Redaktionsleitung: Dr. Sven Iwertowski

Satz: Druck- und Pressehaus Naumann GmbH & Co. KG
 Gutenbergstraße 1, 63571 Gelnhausen

Vertrieb: EGRO Direktwerbung GmbH,
 Bieberer Straße 137, 63179 Obertshausen

Druck: Druck- und Pressehaus Naumann GmbH & Co. KG
 Gutenbergstraße 1, 63571 Gelnhausen

Gesamt-Auflage: 39.800 Exemplare

Anzeigenpreisliste: Nummer 3

Ercheinungsgebiet: Bad König, Brensbach, Breuberg, Brombachtal, Erbach, Fränkisch-Crumbach, Höchst, Lützelbach, Michelstadt, Mossautal, Oberzent, Reichelsheim.

Keine Rückgabe von unverlangt eingesandten Manuskripten. Veröffentlichte Artikel entsprechen nicht immer der Meinung des Herausgebers. Für Druckfehler keine Haftung, Abdruck und Vervielfältigungen von redaktionellen Beiträgen sowie von uns gestalteten Anzeigen bedarf der ausdrücklichen Genehmigung der Odenwälder Journal Medienhaus GmbH

Verteilung: Kostenlos an alle Haushalte im hessischen Odenwaldkreis und Teile des Landkreises Darmstadt/ Dieburg. Privathaushalte innerhalb geschlossener Ortschaften im Verteilgebiet bekommen durch Einstecken der Zeitungen in vorhandene Briefkästen mit Namensschild ein Exemplar in den Briefkasten geliefert. Abseits stehende Häuser, Weiler, Kleinstsiedlungen und Gehöfte werden nicht in die Verteilung einbezogen. Briefkästen mit einem erkennbaren Werbeinwurfverbot werden nicht beliefert. Beliefert werden auch Haushalte, deren Briefkästen mit dem hausigen Aufkleber "Keine Reklame, Odenwälder Journal JA" versehen sind.

Aufkleber können beim Odenwälder Journal, Nelkenstraße 1, 64750 Lützelbach, angefordert werden.

ANZEIGEN-ANNAHMESTELLEN:
 • nur Geschäfts-Anzeigen •

GABY MARBERG
 Tel. 0 61 65 / 93 09 46
 Mobil 01 51 / 75 08 16 78
 E-Mail: g.marberg@odw-journal.de

für Brensbach, Fränkisch-Crumbach, Reichelsheim, Bad König und Brombachtal.

MATTHIAS MANN
 Tel. 0 61 65 / 930 950 • Fax 930 940
 Mobil 01 76 / 64 65 79 93
 E-Mail: m.mann@odw-journal.de

für Erbach, Michelstadt, Mossautal, Oberzent, Landkreise Aschaffenburg und Mitternberg, Höchst, Breuberg, Lützelbach

UNSERE E-MAIL ADRESSEN

Anzeigen: anzeigen@odw-journal.de
 Presstexte: info@odw-journal.de



von Sven Iwertowski, Redaktionsleiter

Einigkeit macht Werte

Am Sonntag geht es zur Wahl: 350 Millionen Wahlberechtigte bestimmen zu einem guten Teil darüber mit, in welche Richtung die EU künftig steuert. Dabei macht sich gefühlt bei vielen eine bedenkliche Skepsis breit. Die „da oben“ nähmen keine Rücksicht auf die Wünsche der Bevölkerung, besser wäre es, sich in das nationale Kleinklein zurückzuziehen. Das aber wäre langfristig von Nachteil: Ein großes Steak wird auch in vielen kleinen Bissen gegessen, die internationale Politik gleicht hier mehr der freien Wildbahn denn einem Spielplatz. Dabei ist zu bedenken: Die einzige direkt gewählte supranationale Institution tritt für Menschenrechte, Freiheit, Rechtsstaat und Demokratie ein. Dass ihr das nicht immer gelingt, ist eine Sache. Eine Schwäche dieser Institution bedeutet aber, dass die Gegner dieser Werte gestärkt werden.

Anzeigenannahme
 anzeigen@odw-journal.de
 Tel. 0 61 65 / 930 92

Bad König wählt Drei Bewerber für Bürgermeisteramt

Bad König. Am heutigen Sonntag findet neben der Europawahl auch die Wahl des Bürgermeisters statt. Neben dem parteilosen Amtsinhaber Axel Muhn, der die Geschicke der Stadt die letzten sechs Jahre leitete, treten auch Frank Hofferbert von der Wählergruppe Zukunft

Bad König (ZBK) und Klaus-Dieter Horn (SPD) an. 7742 Wahlberechtigte sind aufgerufen, ihre Stimme abzugeben. Auch EU-Bürger dürfen wählen. Im Unterschied zur Europawahl liegt die Altersgrenze bei der Bürgermeisterwahl bei 18 Jahren. red

Verlosung für Backstage-Tour

Erbach. Zum Wiesenmarkt vom 19. Bis zum 28. Juli gibt es wieder eine Backstage-Tour. Das Odenwälder Journal verlost 5x2 Karten für dieses Ereignis. Einfach eine Mail mit „Wiesenmarkt“ und Kontaktdaten an info@odw-journal.de schicken und auf die Glücksfee hoffen. Der Rechtsweg ist ausgeschlossen. red

Rundweg im Dreiseetal teilweise geöffnet

Erbach. Im Erbacher Dreiseetal wurde der Rundweg zwischen dem ersten und dem zweiten See saniert und ist wieder geöffnet.



Saniert und begehbar - der Rundweg zwischen dem ersten und zweiten See. Foto: Stadt Erbach

Der Rundweg zwischen dem zweiten und dem dritten See bleibt weiterhin wegen eines Bibers gesperrt. red

24. Woche. Gültig ab 10.06.2024

REWE CENTER MICHELSTADT Dein Markt

Deine Auswahl – auch beim Preis.

Exklusiv bei REWE

Hessebub Landbier
 je 20 x 0,33-l-Fl.-Kasten (1 l = 1.51)
 zzgl. 3.10 Pfand
Knaller 9.99

Flensburger Pilsener
 versch. Sorten, je 20 x 0,33-l-Fl.-Kasten (1 l = 1.89)
 zzgl. 4.50 Pfand
Knaller 12.49

Beck's Pils
 versch. Sorten, je 20 x 0,5-l-Fl.-Kasten (1 l = 1.10)
 zzgl. 3.10 Pfand
Aktion 10.99

Glas gratis (solange Vorrat reicht)

Erdinger Weißbier oder Brauhaus
 je 20 x 0,5-l-Fl.-Kasten (1 l = 1.40)
 zzgl. 3.10 Pfand
Knaller 13.99

Coca-Cola*, Coca-Cola Zero*, Fanta oder Sprite Mischkasten
 versch. Sorten, *koffeinhaltig, je 12 x 1-l-Fl.-Kasten (1 l = 0.79)
 zzgl. 3.30 Pfand
Knaller 9.49

Germania Brunnen Mineralwasser
 versch. Sorten, je 12 x 1-l-Fl.-Kasten (1 l = 0.33)
 zzgl. 3.30 Pfand
Aktion 3.99

REWE Markt GmbH, Domstr. 20 in 50668 Köln, Namen und Anschrift der Partnermärkte findest du unter www.rewe.de oder der Telefonnummer 0221 - 177 397 77. Unser Unternehmen ist Bio-zertifiziert durch DE-BÜO-006. Druckfehler vorbehalten. Abgabe nur in haushaltsüblichen Mengen. Aktionspreise sind zeitlich begrenzt. Verkauf nur solange der Vorrat reicht.

Optimal Markt

KFZ-ANKAUF

**WIR KAUFEN JEDES FAHRZEUG
JEDE MARKE • JEDES ALTER • JEDER ZUSTAND**

PKW BUSSE GELÄNDEWAGEN WOHNMOBIL UNFALLWAGEN MOTORRAD

**ALLES ANBIETEN • SOFORT BARGELD
EINFACH & SICHER!**

Jederzeit erreichbar (Montag - Sonntag)!

☎ 06157/8085654 o. 0176/11199111

A.G. Automobile • Robert-Bosch-Str. 4 • 64319 Pfungstadt
a.g.automobile1@web.de • www.kfz-ankauf-24h.de

KFZ-Ankauf

Kaufe gegen bar: Pkws, Busse, Lkws, Geländewagen, Wohnmobile, Pick-Up mit Mängeln u. viele km ohne oder mit TÜV, Motor oder Getriebeschaden, suche auch Agria. **Tel. 0177 / 2802695** oder über **WhatsApp 24 Std. erreichbar** o. per **E-Mail: tufan_83@hotmail.de**

KFZ-Ankauf

Wir kaufen Wohnmobile + Wohnwagen
Telefon 03944-36160
www.wm-aw.de Fa.

Vermietung

Groß-Zimmern, 4 Zi., Kü., 2 Bäder auf 2 Etagen, 148 qm, kl. Hof, Keller, 2 MMKT, Miete: 1.200,00 € + 200,00 NK
Tel. 0162/1893272

Coworking in Lützelbach ODW. Komplette eingerichtete Büroräume in Lützelbach zu vermieten. Wochenweise, monatsweise, tageweise mietbar. Tagespreise ab 99,- Euro/netto. Sekretariat, Parkplätze, Besprechungszimmer. Bleibe flexibel!
Nähere Infos:
06165-930 935

Zu verpachten: gut gehendes Speiseloal mit großen Saal, Ladengeschäft und Biergarten in Wallbach/Brensbach
Tel. 015202821315

Wir kaufen Wohnmobile + Wohnwagen, ☎ 03944 - 36160, **www.wm-aw.de Fa.**

Suche antike Möbel, Gemälde, Uhren, Silber, Militaria, Bücher, Krüge, Fotoapparate ☎ 06108 - 9154213

Haushaltsauflösungen, Kleinumzüge, Umzüge, Lasttaxi, Sperrmüll, Renovierungen zum günstigen Preis ☎ 06150-590216 o. 0171-3146823

1A Trapezbleche auf Maß direkt v. Hersteller. 10% online Rabatt mit dem Code db149 + Lieferung bundesweit ☎ 03685/40914-149 **www.dachbleche24-shop.de**

Nebenjob gefällig? Keine Versicherung, kein Verkauf! Bei Interesse bitte melden unter ☎ 06104-4970-32

Pflege und Betreuung Daheim, da kann ich Ihnen helfen! Seit 7 Jahren kümmere ich mich um ältere Menschen. Ich koche, putze, helfe beim An- und Auskleiden und verrichte sonstige Aufgaben im Haushalt zuverlässig. ☎ 0621-18060334, 01579-2452024

ACHTUNG Flughafen-Transfer (Frankfurt a. M.)

Abholung Kreis Odenwald bis Kreis Bergstraße
Ab 5. Juli jeden Samstag
Uhrzeiten: 6 Uhr, 10 Uhr, 14 Uhr, 18 Uhr, 20 Uhr
Sonntag: 10 Uhr, 14 Uhr
Bitte 4 bis 5 Tage vorher anrufen.
Mobil: 015510043861

Fittesfüße, Mobile Fachfußpflege, Termine unter:
Tel. 015202821315

Stellen

Suche für Fr., Sa., So. eine Küchen- und Putzhilfe von 18-21 Uhr, gerne auch Rentner
Tel. 015202821315

Frau Milli kauft: Pelze, Nerze aller Art, Kleidung, Schreib- und Nähmaschinen, Bilder, Porzellan, Bleikristall, Uhren, Teppiche, Brücken, Krüge, Münzen, Bernstein, Silber aller Art, Silberbesteck, Alt- und Bruchgold, Zahngold, Goldschmuck, Modeschmuck, Leder- und Krokotaschen, Antiquitäten, Messing, Gardinen, Möbel, Schallplatten, Orden, Ferngläser, Puppen, Briefmarken, Kompl. Nachlässe aus Haushaltsauflösungen. Kostenlose Beratung u. Wertschätzung. Zahle bar vor Ort. Täglich: 7:30 - 21 Uhr, auch am Wochenende. ☎ 069 - 59772692

Frau Danna sucht: Kaufe Pelze, Alt-, Bruch-, Zahngold, Goldschmuck, Suche Lampen, Perücken, Puppen, Bernstein, Haushaltsauflösungen, Bleikristalle, Bilder, Modeschmuck, Silber, Leder- und Krokotaschen, Schallplatten, Schreib- und Nähmaschinen, Figuren, Gobelins, Teppiche, Porzellan, Krüge, Zinn, Möbel, Küchen, Gardinen, Tischdecken, Uhren. Kostenl. Beratung, Anfahrt sowie Wertschätzung. Zahle Höchstpreise. 100% diskret, Barabwicklung vor Ort. Mo.-So. 7.30-21 Uhr. ☎ 069 - 34875842

Anzeigenannahme
anzeigen@odw-journal.de
Tel. 0 61 65 / 930 92

Erbacher Flohmarkt 16. Juni

Vorbestellungen sind samstags von 15.00 bis 17.00 Uhr auf dem Gelände ausschließlich gegen Vorkasse möglich!
Infos unter Tel. 0151 / 72461183
Auch über WhatsApp erreichbar!
maik.leischner@t-online.de

Sammlerin Amalia kauft Pelze, Nerze, Silberbesteck und Uhren aller Art, Schallplatten, Nähmaschinen, Schreibmaschinen, Briefmarken, Kleider, Bernstein, Münzen, Zinn, Perlen, Kupfer, Bleikristall, Ferngläser, Perücken, Teppiche, Bilder, Ölgemälde, Möbel, Porzellan, Leder- und Krokotaschen, Krüge, Modeschmuck, Gardinen, Puppen, Orden, Figuren, komplette Nachlässe auch Haushaltsauflösungen, Altgold, Bruchgold, Zahngold, Goldschmuck, 100% seriös und diskret. Kostenlose Beratung und Anfahrt sowie kostenlose Wertschätzung. Zahle Bar vor Ort. täglich von 7:30 - 20:30 Uhr. Gerne auch am Wochenende.
☎ 069 - 25 71 84 43

Herr Leibniz kauft an: Pelze aller Art, Alt- und Bruchgold, Zahngold, Goldschmuck, Münzen, Uhren, Perlen, Modeschmuck, Bernsteinschmuck, Perücken, Puppen, Leder- und Krokotaschen, Figuren, Eisenbahnen, Ferngläser, Bleikristalle, Kleidung, Orden, Gobelins, Messing, Bilder, Zinn, Silberbesteck, Krüge, Teppiche, Porzellan, Schallplatten, Nähmaschinen, Schreibmaschinen, Bücher, Möbel, Gardinen, auch Haushaltsauflösungen, kostenlose Beratung und Anfahrt sowie Wertschätzung. Zahle absolute Höchstpreise, 100% seriös und diskret, Barabwicklung vor Ort von Mo. - So. 8.00 - 20.00 Uhr
☎ 06104/9879935

Karin, 78 Jahre jung, wohne hier ganz allein, bin eine warmerzogene, bescheidene Frau, mit guter Figur u. etwas mehr Oberweite, ich kann gut haushalten u. koche für mein Leben gern, als Witwe fällt mir das Alleinsein sehr schwer, ich suche pv einen bodenständigen Mann (Alter egal), habe ein Auto u. bin nicht ortsgelassen. Sie erreichen mich **Tel. 0160 - 7047289**

Apfelweinfest in Beerfurth

21.-23. Juni 2024 auf dem Sportplatz

Beerfurther Apfelweinfest Open Air

21. - 23. Juni 2024 auf dem Sportplatz

Freitag, 21.06.24
Bembel-Party mit: **Carolina DJ Ludde** **KREIS LIGA LEGENDE**

Einlass 19.00 Uhr
Opening 20.00 Uhr durch **IKKE HUFTGOLD** **FELIX HÄRRER**

Samstag, 22.06.24
09.00 Uhr: Handball-Bembel-Mixed-Turnier
Rock-Party mit **BARBED WIRE**

Einlass 19.00 Uhr
Beginn 21.00 Uhr

Sonntag, 23.06.24 mit XXL Hüpfburg
11.00 Uhr Sparkassen-Jugend-Handball-Cup 2024
12.00 Uhr Odenwälder Blaskapelle Reichelsheim

Tickets im Vorverkauf: www.apfelweinfest.com

Es lädt ein: **TSV 05 Beerfurth**



II Kelterei kramer

Apfelwein & Fruchtsäfte aus dem Odenwald

www.kelterei-krämer.de



Die Odenwälder Brotwerkstatt

Bäckerei Konditorei
64407 Fränk.-Crumbach
Rodensteiner Str. 29
Telefon 0 61 64 / 15 24
www.baecker-horn.de

eigene Rezepte
Natursauerteig
Nibelungenkorn
Regionale Mehle
Keine Backmittel
Keine Konservierungsstoffe
Saisonale Brotspezialitäten
Brote, die es so nirgends gibt!

Öffnungszeiten:
Di. - Sa. 6:30 bis 12:30 Uhr
Di. - Fr. 14:30 bis 18:00 Uhr
Sonn- und Feiertage 7:30 bis 10:00 Uhr*
Montag Ruhetag
*Geschlossen am 25./26. Dez. und 1. Jan.



www.odw-journal.de

ANZEIGE

toom sucht Deutschlands beste Platzwarte

Jetzt mitmachen und auf tolle Gewinne freuen!

Hobbyfußballer und Vereinsmitglieder aufgepasst! toom sucht die besten Platzwarte deutscher Amateurfußballvereine. Das ist die Gelegenheit, eurem Platzwart „Danke“ zu sagen.
Sie mähen den Rasen, haben alle Maulwürfe im Griff und sind die gute Seele des Vereins – sie sind die wahren Helden des Platzes: die Platzwarte im Amateurfußball. Ab 18. Mai haben Vereine aus ganz Deutschland die Möglichkeit, ihre Platzwarte auf toom.de zu nominieren und anschließend für sie zu voten. Mitmachen lohnt sich! Denn die Gewinner und Gewinnerinnen erhalten einen persönlichen toom Einkaufsgutschein im Wert von 500 Euro und einen 5.000 Euro Gutschein für ihren Verein. Damit steht den nächsten DIY-Vorhaben auf dem Platz nichts mehr im Wege. Und das ist noch nicht alles: Unter allen teilnehmenden Vereinen verlost toom 50 Trikotsätze.
Im Anschluss an die Bewerbungsphase findet für drei Wochen das deutschlandweite Voting statt, bei dem aus allen Nominierungen gewählt werden kann. Dabei kann täglich neu abgestimmt werden. Alle teilnehmenden Vereine können über eine Microsite außerdem ordentlich Werbung für ihre Kandidaten machen. Auch das Voting lohnt sich! Denn unter allen Teilnehmenden werden Preise im Gesamtwert von 150.000 € verlost.
Nach der Votingphase bekommen die Platzwarte aller Bundesländer endlich die Bühne, die sie verdient haben. Die 16 Gewinnübergaben finden jeweils im nächstgelegenen toom Baumarkt statt.
Also los: Bis 21. Juni auf toom.de/platzwarte gehen und euren Platzwart nominieren! Wichtig ist aber: Die Platzwarte müssen der Anmeldung erst zustimmen, bevor die Bewerbung online geht. Viel Glück!
Vollständige Teilnahmebedingungen und Datenschutzhinweise auf toom.de/platzwarte



Auf zum Apfelweinfest!

COLT Hybrid TOP 1.6 Benziner 69 kW (94 PS), Elektromotor 36 kW (49 PS), Systemleistung 105 kW (143 PS); Kurzstrecke 4,0; Stadtrand 3,9; Landstraße 3,9; Autobahn 5,0; kombiniert 4,3; CO2-Emission kombiniert 97 g/km.

Autohaus **LOHBRUNNER**

☎ 0 61 64 / 51 66 - 0

Am Lackenberg 2, 64385 Reichelsheim

MITSUBISHI MOTORS



Apfelweinfest in Beerfurth

21.-23. Juni 2024
auf dem Sportplatz



Wohin im Juni? Na klar, auf nach Beerfurth zum Apfelweinfest-Open Air!

Beerfurth. Vom 21. - 23. Juni erwartet die Besucher drei Tage Party, Handball, Spiel und Spaß auf dem Sportplatz in Beerfurth. Auch die 37. Auflage des Beerfurther Apfelweinfestes findet wieder unter freiem Himmel statt. Jetzt noch schnell Tickets im Vorverkauf sichern auf www.apfelweinfest.com. Neben einem Einzelticket für Freitag- oder Samstagabend gibt es auch ein vergünstigtes Kombiticket für beide Abendveranstaltungen und damit für doppelten „Bembel-Spaß“!

Los geht es am Freitagabend, 21. Juni mit der größten Bembel-Party in Südhessen. Einlass ist um 19 Uhr. Früh da zu sein lohnt sich, denn IKKE HÜFTGOLD, Partygott und absolute Kultfigur, wird die Bembel-Party um 20 Uhr eröffnen, so der Veranstalter. Nach 15 unfassbar erfolgreichen Jahren lässt es die Nummer Eins des deutschen Partyschlagers in Beerfurth nochmal so richtig krachen. Die weiteren Superstars live on Stage auf dem Open-Air-Gelände: CAROLINA, Miss Germany 2013, sieben Jahre Schauspielerin bei der bekannten Daily-Soap Köln 50667, seit 2019 als das Inselkind in der Partyschlager-Szene bekannt und seit 2023 mit der großen Ehre, den Bierkönig Mal-

lorca auf Socialmedia zu repräsentieren, heißt ab 22 Uhr ein. Vielfältig, authentisch, talentiert. Eine Frau, die die Menge zum Toben bringt.

Ab 23.30 Uhr zieht die KREISLIGALEGENDE durch seine Explosivität die Partyeute in seinen Bann. Mit seinen Songs führt er jede Veranstaltung zum Sieg, ob in der regulären Spielzeit oder auf der Aftershowparty in der Verlängerung. Er bringt „Dorflöve“ mit seinem Hit im wahrsten Sinne nach Beerfurth. DJ FELIX HARRER #VolksDJ wird den Beerfurther Sportplatz in ein pulsierendes Tomorrowland-Erlebnis verwandeln. An seinem Mischpult kreiert er Klänge, die das Publikum vereinen und zum ausgelassenen Feiern einladen. Mit seinem chartstürmendem Remake „3 Haselnüsse“ oder Neuinterpretationen beliebter Hits wie „Major Tom“ trifft er genau den musikalischen Zeitgeist. An seiner Seite am Freitagabend der Local-DJ LUDDE.

Der Samstag, 22. Juni, startet ab 9 Uhr mit attraktivem Handballsport beim legendären „Handball-Bembel-Mixed-Turnier“. Hier kämpfen wieder 24 Mannschaften um die Beerfurther Handballkrone. Der Eintritt zum Handballturnier ist frei. Am Samstagabend zeigt Barbed

Wire ihre neue Show 2024- sicherlich eine der aufwendigsten und spektakulärsten Shows im Cover-Business. Einlass auf das Open-Air-Gelände ist um 19 Uhr, los geht es um 21 Uhr.

Der Sonntag, 23. Juni, steht dann ganz im Zeichen der Familie und des Handball-Nachwuchses. Der Eintritt ist frei. Ab 11 Uhr spielt der Handball-Nachwuchs um den „Sparkassen-Jugend-Handball-Cup 2024“. Im „Apfelweingarten“ gibt es Beerfurther Apfelwein im „Gerippten“ oder im Bembel, dazu klassische Odenwälder Spezialitäten wie Koch- und Handkäse sowie Bratwurst vom Grill. Ab 12 Uhr sorgt die Odenwälder Blaskapelle aus Reichelsheim kräftig für Stimmung. Die Kinder können sich den gesamten Tag auf einer XXL-Hüpfburg und bei Spielen austoben.

Wir sind stolz darauf, dass wir als Verein mit aktuell rund 550 Mitgliedern seit fast vier Jahrzehnten ein Fest dieser Größenordnung stemmen können. Unsere mehr als 200 freiwilligen Helfer freuen sich schon darauf, Euch allen ein tolles und unterhaltsames Festwochenende bieten zu können, so der 1. Vorsitzende Mario Walter. Also auf nach Beerfurth zum „Bembelfest“ – Spaß haben, Freunde treffen, gemeinsam feiern und die Handballmannschaften anfeuern! Der TSV 05 Beerfurth e.V. freut sich auf Euer Kommen!



Frag 'den Delp!

Am Sägewerk 1
64385 Reichelsheim
06164 50129-0
info@delp.de
www.delp.de

Original Odenwälder
Lebkuchen
Weihnachtsgebäck-
Spezialitäten
Weihnachts-
männer und
Osterhasen

Eberhardt
Back- und Schokoladenwaren
www.eberhardt-schokolade.de
Wilh. Eberhardt e.K. · 64385 Beerfurth · Schwimmbadstr. 3 · Tel. 06164 - 22 31

Pflegeheim „Haus Marianne“
Pflege in familiärer Atmosphäre

- Stationäre Pflege und Betreuung
- Kurzzeit- und Verhinderungspflege
- Das 1. zertifizierte „singende Pflegeheim“ im Odenwald
- Wohnbereich für Menschen mit Demenz

www.pflegeheim-haus-marianne.de · Tel: 0 61 64/ 13 86
Ostertalstraße 5 · 64385 Reichelsheim/Ober-Ostern

ARRAS
Sondermechanik • Feinstahlbau

Industriestraße 5
64407 Fränkisch-Crumbach
Telefon 06161/5756
info@arras-sondermechanik.de

Natursteinfachbetrieb
STEIGER

Ziegelhüttenstraße 8-12
64385 Reichelsheim
Telefon 0151 59005999
natursteinfachbetrieb-steiger@web.de

Grabsteine
Einfassungen
Grababdeckplatten
Findlingssteine
Natursteingärten
Natursteinbäder
Treppen, Fensterbänke,
Küchenarbeitsplatten
aus Granit und Marmor
Bildhauerarbeiten
Baggerarbeiten
Restaurierungen
Odenwälder Edelgranit

über **200 Jahre**
HOLZBAU-REEG

- Zimmerarbeiten
- Massivholzbau
- Dachdeckerarbeiten
- Energetische Sanierung von Dach und Wand
- Pergolen u. Carports
- Holzrahmenbau
- Asbestentsorgung

64395 Affhollerbach
Heinrichstraße 6+9 • Tel. 0 61 61/408
www.HOLZBAU-REEG.de

OdenwaldAlarm
Sicherheit ist Vertrauenssache

Einbruchmeldeanlagen
Videosysteme
Sicherheitstechnik

64385 Reichelsheim
Siegfriedstraße 23
Telefon 0 61 64 / 634829
Fax 0 61 64 / 7569220
info@odenwaldalarm.de
www.odewaldalarm.de



Heizen Konzepte Sanitär Renovieren Holz Ideen Kontakte Sanieren Fliesen Solar-Anlage

BAUEN & WOHNEN

Energie sparen Fachmann

Sauber in Küche und Bad Besser schonend reinigen statt zu schädigen

(spp-o) Die Hände hinterlassen bei Arbeiten in Küche und Bad Fettrückstände, Schmutzpartikel und andere Spuren. Auch hartnäckige Kalkablagerungen setzen den Materialien zu. Das setzt den Geräten und Arma-

turen zu, wenn sie nicht regelmäßig gereinigt werden. Dabei kommt es auf die Beschichtung an: Für die Reinigung empfiehlt sich ein milder Reiniger mit Zitronensäure. Viele Reiniger enthalten Essigsäure, Ameisensäure,

Natronlaugen und Chlorbleichlaugen, Phosphorsäure oder sogar Salzsäure. Diese Substanzen sind teilweise stark ätzend und beschädigen bei wiederholter Anwendung sogar das Metall und jede noch so hochwertige

Veredelung. Viele Hersteller informieren über die Reinigungsmittel, die sich für die Geräte eignen. Besonders wichtig – Reinigungsmittel sollten nicht vermischt werden. Wenn beispielsweise anionische und

kationische Reiniger zusammenkommen, kann lebensgefährliches Chlorgas freigesetzt werden. Sollte es beim Putzen plötzlich nach „Schwimmbad“ riechen, muss umgehend für viel frische Luft gesorgt werden.

Ihr Maler- & Verputzerteam
VERST

Außenputze, Fassadenanstrich

Ingo Kempa
„Die Außen-gestaltung eines Gebäudes ist die Visitenkarte des Eigentümers.“

Charakter und Stil eines Hauses bestimmen die Farbauswahl. Handwerkliche Ausführung und Material bestimmen wir.

Wir VERSTehen unser Handwerk

HW Verst GmbH
Maler & Verputzer
Lützelbach/Seckmauern
Tel. 0 93 72/52 54
www.verst-gmbh.de

Über 50 Musterküchen sofort verfügbar, für Sie angepasst!

modern - preiswert - stilvoll

KÜCHEN Design
Küchen & Geräte Zentrum

Unsere Küchen machen glücklich!

Weilbach Süd
E-KüchenDesign GmbH
Reuboldstraße 6a, 63937 Weilbach
Tel. 093 73/203 10 80
Geschäftsführer: Gökhan Ekici

Montag - Freitag: 9:30 - 18:00 Uhr,
Samstag: 9:30 - 14:00 Uhr
Sowie nach tel. Vereinbarung

Hier finden Sie Ihre Traumküche.

Umplanung ohne Berechnung!

Qualitätsküchen namhafter Hersteller:
notle KÜCHEN nobilia

Nolte Lux Platingrau Manhattan Eiche Nero
Möbelteile inkl. Spüle und Armatur
* Bei allen Küchen Elektrogeräte auf Anfrage **8.900 €***

Nolte Manhattan Platingrau
Möbelteile inkl. Spüle und Armatur **8.900 €***

Nolte Manhattan Eiche Nero
Möbelteile inkl. Spüle und Armatur **11.900 €***

Nolte Lux weiß Hochglanz
Möbelteile inkl. Spüle und Armatur **7.900 €***

Nolte Feel Platingrau
Möbelteile inkl. Spüle und Armatur **7.900 €***

Auf einen Blick! Ein WEGWEISER, der zu FACHLEUTEN führt

B

Brandschutz / Feuerlöscher

Odenwälder Brandschutz-Service e. K.
Gewerbepark Gräsig 24 · 64711 Erbach
Telefon 0 60 62 / 6 26 70 · Fax 6 26 50
www.obtech.de

E

Estrich

L & Friedrich / Estrichbau GmbH
Geschäftsführer George Patrascu
Spessartstraße 26, 64846 Groß-Zimmern
Tel./Fax 0 60 71 / 95 17 41 (42)
Mobil 0172 - 6 991211

H

Heizung

Germann GmbH
Heizung · Sanitär · Service
64395 Brensbach · Darmst. Str. 58 · Tel. 0 61 61 / 5 12
Internet: www.germannmbh.de
E-Mail: info@germannmbh.de

K

Karosseriebau u. Lackiererei

Hornung Karosseriebau GmbH
Autolackierer-Fachbetrieb · Beschriftungen
Bahnhofstraße 57 · 64395 Brensbach / Wersau
Telefon 0 61 61 / 5 45 · Fax 4 54

D

Dachdecker

ELBA BEDACHUNGEN GmbH
Ausführung sämtl. Dacharbeiten
Asbestsanierung u. Entsorgung (TRGS 519)
64747 Breuberg · Mühlhäuser Straße 2
Telefon 0 61 65 / 64 00 · Fax 0 61 65 / 64 12

F

Fliesen

Marksteiner GmbH Fliesen + Marmor
Verkauf und Verlegung
Zertifizierter Meisterbetrieb
Lessingstraße 20 · 64750 Lützelbach
Tel. 0 61 65 / 17 33 · www.marksteiner.eu

Reiner Daum GmbH
Mitgliedsbetrieb der Fachinnung
Heizung · Sanitär · Spenglerei
64750 Lützelbach · Tel. 0 61 65 / 35 61 · Fax 912127

SCHÄFER
Heizungs- und Sanitärtechnik
64750 Lützelbach-Breitenbrunn · Tel. 0 61 65 / 13 26
E-Mail: info@schaefer-luetzelbach.de
Internet: www.schaefer-luetzelbach.de

T

Tapeten

Farbenhaus Bereiter
Friedhofstraße 5-7 · 64711 Erbach
Telefon 0 60 62 / 31 75 · Fax 6 17 12

Heizöl

Eckhardt GmbH
64750 Lützelbach · Telefon 0 61 65 / 12 06
Liefert jederzeit – prompt und preiswert

Tankschutz

Tankschutz Heiztechnik Mengel
Fachbetrieb nach WHG (Wasserhaushaltsgesetz)
– Service rund um Ihre Öltankanlage –
Zeller Gewerbezentrum 6 · 64732 Bad König/Zell
Telefon 0 60 63 / 8 26 80 60 · 24 Std. Notdienst



Auf einen Blick!
erscheint wieder am
6. 7. 2024

Interesse an einem Eintrag Ihrer Firma?
Telefon 0 61 65 / 930 90

Heizen
 Konzepte
 Sanitär
 Renovieren
 Holz
 Ideen
 Kontakte
 Sanieren
 Fliesen
BAUEN & WOHNEN
 Energie sparen
 Fachmann
 Solar-Anlage

Lohnes

Baustoffzentrum

Das Familienunternehmen lädt zum

SOMMERFEST

Sonder-angebote

15
JUNI
8-16
UHR

Kutschenweg 2 · 64720 Michelstadt

In unserem Hause werden Sie informiert und beraten – alles rund um Hausbau, Sanierung und Renovierung.

**FÜR LEIB UND WOHL IST GESORGT.
KINDERHÜPFBURG & MUSIK.**

Heizen Konzepte Sanitär Renovieren Holz Ideen Kontakte Sanieren Fliesen Solar-Anlage

BAUEN & WOHNEN

Energie sparen Fachmann

Energieberatung im Odenwaldkreis
Zertifizierter Energie-Effizienz-Experte



☎ 0156 7933 2868
info@energieberatung-odenwaldkreis.de



energieberatung-odenwaldkreis.de



Ingenieurbüro Slawik
Zertifizierter Energie-Effizienz-Experte

- Energieberatung
- Wärmeschutznachweise
- Energieausweise
- Fördermittel BAFA/KfW
- Sanierungsfahrpläne



energieberatung-slawik.de

Tel: 06066 -9698877
info@energieberatung-slawik.de



Energieberatung im Odenwaldkreis
Tobias Grah

Zertifizierter Energie-Effizienz-Experte

+49 16099641839
Energieberatung@Grah-web.de




Energieeffizienz beginnt Zuhause

Warum jeder Immobilieneigentümer eine energetische Sanierung in Betracht ziehen sollte

In einer Welt, in der die Energiepreise in die Höhe schnellen und die nachhaltige Entwicklung immer mehr in den Fokus rückt, stehen Immobilieneigentümer vor neuen Herausforderungen. Gerade für Eigentümer von älteren, sanierungsbedürftigen Häusern oder Wohnungen wird es zunehmend wichtiger, Maßnahmen zur Steigerung der Energieeffizienz zu ergreifen. Eine energetische Sanierung kann hierbei nicht nur helfen, Kosten zu senken, sondern auch, den Wohnkomfort zu erhöhen und einen Beitrag zum Umweltschutz zu leisten.

Typische Maßnahmen umfassen die Verbesserung der Wärmedämmung von Dach, Fassade und Keller, den Austausch alter Fenster durch moderne, hochisolierende Verglasungen sowie die Modernisierung oder den Austausch veralteter Heizsysteme durch effiziente Alternativen wie Wärmepumpen oder Solarthermieanlagen. Diese Maßnahmen verbessern nicht nur die Energiebilanz Ihres Hauses, sondern steigern auch dessen Marktwert erheblich.

Der Weg zu einem energieeffizienten Zuhause

Der Schlüssel zu einem energieeffizienten Zuhause liegt in der Durchführung gezielter Sanierungsmaßnahmen, die sowohl Ihren Komfort erhöhen als auch Ihre Energiekosten nachhaltig senken. Der erste Schritt in diesem Prozess ist die Entwicklung eines individu-



Eine energetische Sanierung kann die Energiekosten deutlich senken. Foto: Energie Effizienz Experten

eller Sanierungsfahrplans (iSFP), der genau auf die spezifischen Anforderungen Ihrer Immobilie und Ihre persönlichen Bedürfnisse zugeschnitten ist. Dieser Plan identifiziert die Bereiche, in denen Ihr Haus Energie verliert, und schlägt effiziente Lösungen vor – von hochwertiger Dämmung über moderne Heiztechnologien bis hin zu fortschrittlichen Fenstersystemen. Zudem ist die Erstellung des individuellen Sanierungsfahrplans mit bis zu 80% gefördert und verpflichtet nicht zu einer Umsetzung der vorgeschlagenen Maßnahmen.

Staatliche Förderungen nutzen

Die Bundesregierung hat das Ziel der Klimaneutralität fest im Blick. Immobilieneigentümer spielen eine entscheidende Rolle bei der

Erreichung dieser Ziele, da ältere Gebäude oft einen erheblichen Teil des städtischen Energieverbrauchs ausmachen. Durch energetische Sanierungen tragen Sie nicht nur zur Reduzierung des CO₂-Ausstoßes bei, sondern verbessern auch die Lebensqualität Ihrer vier Wände.

Über BAFA und KfW gibt es zahlreiche Förderungen, die Ihnen dabei helfen können, die Kosten für die Umsetzung energieeffizienter Maßnahmen deutlich zu reduzieren. Ob Zuschüsse oder günstige Kredite – Ihr Energie-Effizienz-Experten kann Sie über die verschiedenen Optionen informieren und Sie bei der Antragstellung unterstützen.

Ein Verzeichnis zugelassener Energie-Effizienz-Experten finden Sie unter www.energie-effizienz-experten.de

Dachreparaturen
preiswert & fachgerecht
Tel. 0175 9542278

KBS
Schornsteinsanierung GmbH
Mittlerberg · Tel: 0 93 71 / 30 01
Limbach-Laudenberg · Tel: 0 62 87 / 10 92
E-Mail: kbs.schornstein@t-online.de
Mauerung · Neu-Erstellung · Sanierung



NEUBER WOHNBAU
Unausgebaute Räume nutzbar machen.
einfach, schnell und günstig.
Infos: www.neuber-wohnbau.de Neubau, Anbau, Umbau, Ausbau, Sanierung · Ein- u. Mehrfamilienhäuser

Heizen
Konzepte
Sanitär
Renovieren
Holz
Ideen
Kontakte
Sanieren
Fliesen
Solar-Anlage

BAUEN & WOHNEN

Energie sparen Fachmann

1.300.000 m Draht und 1800 Türen und Tore immer an Lager!

DRAHT WEISSBÄCKER

ZÄUNE · GITTER · TORE
Draht-Weissbäcker KG
 Steinstr. 46-48, 64807 Dieburg
 Tel. (06071) 98810 · Fax (06071) 5161
 Internet: www.draht-weissbaecker.de
 E-Mail: draht@weissbaecker.de

- Draht- und Gitterzäune · Tore
- Schiebetore · Drehkreuze
- Schranken · Türen · Gabionen
- Pfosten · Sicherheitszäune
- Mobile Bauzäune · Alu-Zäune
- sämtliche Drahtgeflechte
- Alu-Toranlagen · Rankanlagen
- auch Montagen
- auch Privatverkauf

Tipps für Garten-Sommerpflege

(akz-o) Der Sommer ist für viele Gartenbesitzer die schönste Jahreszeit – der Garten wird dann zum grünen Wohnzimmer. Ein paar Tipps:

Damit Thuja, Liguster und Buchsbaum nicht in den Himmel wachsen, sind über den Sommer leichte Fassonschnitte mit Strauch- oder Heckenschere sinnvoll. Im Sommer sollten lediglich die Spitzen gekappt werden. Kräftige Rückschnitte sind von März bis September zum Schutz brütender Vögel ohnehin untersagt. Beim Rasenmähen gilt: Nicht zu viel wegnehmen, dafür lieber häufiger mähen. Insbesondere bei Hitze sollte man den Rasen nicht auf weniger als fünf Zentimeter kürzen. So spenden die Gräser den eigenen Trieben Schatten. Zu den regelmäßigen Aufgaben in den warmen Sommermonaten gehört auch das Bewässern von Rasen, Beeten und Kübelpflanzen. Dabei gilt: Nicht zu oft, aber dann kräftig Wasser geben.

DIE ESTRICHSPEZIALISTEN!

lf & Friedrich
 Estrichbau GmbH

Spessartstraße 26 Telefon 0 60 71 / 95 17 41
 64846 Groß-Zimmern Fax 0 60 71 / 95 17 42
 Handy 01 72 / 6 99 12 11

E-Mail: info@lf-estrichbau.de · Internet: www.lf-estrichbau.de

Wir werden von renommierten Bauträgern und Architekten empfohlen!

BERATUNG · PLANUNG · AUSFÜHRUNG · PFLEGE

KI KOENDERS
 GARTEN- & LANDSCHAFTSBAU

Mossautal ☎ 06062/61671 koenders-gartenbau.de

Marcus Bielesch
 Garten- u. Landschaftsgestaltung

Individuell gestaltete komplette Außenanlagen mit erforderlichen Pflasterarbeiten sowie Gehwege, Hofeinfahrten, Parkplätze, Terrassen, Einfassungen
 Industriehöfe mit integrierter Bepflanzung.

Ringstraße 19 · 64395 Brensbach
 Telefon 0 61 61/877 94 47 · Mobil 0170/447 65 95
 Fax 0 61 61 / 87 75 62 · E-mail: bielesch@t-online.de

Mit unseren Klimaanlagen schlafen sie gut gekühlt in ihrem Bett!

Wir beraten Sie gerne!

bk-technik.com
 Ihr Meisterbetrieb für
 Klima. Kälte. Gastro. Lüftung

Rudolf-Diesel-Str. 7 - 64711 Erbach - Tel: 06062-2631071 - info@bk-technik.com

Feuchte Mauern und Gebäude müssen nicht sein!

Schimmel im Haus macht Mensch und Tier krank! Denken Sie an Ihre Gesundheit und die Ihrer Liebsten! Nach einer kostenlosen Analyse folgt die fachmännische Bauwerksabdichtung und setzt dem Albraum Nässe/Schimmel ein Ende.

BSS Groß-Umstadt
 Tel. 06078/9 67 94 95

Schimmelsanierung TÜV-zertifiziert

ZWEI GENERATIONEN IN EINEM HAUS

SPRING

Bis zu 35.000 € Preisvorteil!*

* DREI HÄUSER ZUM AKTIONSPREIS IM RAHMEN UNSERER AKTION "SPRING JOY" MIT BIS ZU 35.000 € PREISVORTEIL! NICHT MIT ANDEREN AKTIONEN KOMBINIERBAR.

OKAL
 Ausgezeichnete Häuser

OKAL Hausverkauf
 Kevin Zink
kevin.zink@okal.de
 0151/119 124 30
www.okal.de

Die 11er spenden an „Main Lichtblick“

Breuberg. Vor Kurzem überreichten die 11er eine Spende von 200 Euro an „Main Lichtblick“. Die Spendensumme stammt aus dem Erlös des Brötchenverkaufs auf dem Firmenjubiläum des Baumarktes Westphal. „Main Lichtblick“ ist eine Organisation, die sich für benachteiligte Kinder und Jugendliche einsetzt, und mit Spenden Kinderwünsche wahr werden lässt. Michael Olt (Fundraising) zeigte sich dankbar für die Unterstützung. Die Spende soll direkt in Projekte fließen, die den Alltag der betreuten Kinder und Jugendlichen verbessern. *red*

Streit um die Stabsstelle Vier Fraktionen stellen sich gegen Bürgermeister

Michelstadt. Hohe Wellen schlägt die Umstrukturierung innerhalb der Stadtverwaltung Michelstadts, die Bürgermeister Dr. Tobias Robischon (ÜWG) im Mai vorgenommen hat. Zentral: Die Stabsstelle Integration und die dort beschäftigten Mitarbeiter werden anderen Abteilungen zugeordnet. Kritik kommt von den Fraktionen der CDU, SPD, FDP und den Grünen.

Ein Herzstück sozialer und integrativer Arbeit in dieser Stadt ist zerschlagen, engagierte und kompetente Mitarbeiterinnen gehen der Stadt verloren“, resümiert die Vorsitzende des

Jugend- und Sozialausschusses, Jutta Emig (SPD).

Die Fraktionsvorsitzende der CDU, Sandra Allmann, hebt zwar hervor: „Diese Handlungsweise ist einzig und allein das Recht des Bürgermeisters und Verwaltungschefs“, die CDU-Fraktion sehe aber das Auseinanderreißen der Stabsstelle als „mehr als kritisch“. Auch die Durchführung und die damit verbundene Behandlung der Mitarbeiterinnen ist aus Sicht der CDU mehr als kritikwürdig. Auf der öffentlichen Ausschusssitzung am 27. Mai informierte SPD-Fraktions-

vorsitzender Dr. Michael Hüttenberger darüber, dass einem Bürgerentscheid ein in der Stadtverordnetenversammlung mit 2/3-Mehrheit beschlossener Abwahlenantrag vorausgegangen sein müsse.

Einen Abwahlenantrag gegen Bürgermeister Robischon unterstützt die CDU jedoch nicht.

Einig sind sich die Fraktionen der SPD und CDU, „dass es an der Amtsführung von Bürgermeister Robischon viel zu kritisieren“ gebe, so die stellvertretende SPD-Fraktionsvorsitzende Sabrina Weber. *red*

Brensbacher machen Dorfflohmarkt

Brensbach. Am Samstag, 13. Juli, gibt es an vielen verschiedenen Orten in ganz Brensbach verteilt Hofflohmärkte mit unterschiedlichem Angebot. Über 50 Höfe, Gärten und Garagen wurden als Standorte angemeldet. Alle Mitwirkenden haben an diesem Tag bunte Luftballons

an ihren Häusern. Bisher folgende Strassen dabei: Waldstaße, Römerberg, Egerländer Str., Am Parracker, Erlenweg, Im Sellerts, Galgeneiche, Heidelberger Str., Darmstädter Str., Höchster Str., Otzberger Str., Am Pfäffengraben, Reffe, Wersauer Str., Fasannenweg. *red*


Blutspende in Oberzent-Beerfelden

Oberzent. Am Montag, 10. Juni, kann von 17 bis 20.30 Uhr in der alten Turnhalle, Hirschhorner Straße 40, Blut gespendet werden. Termine werden

online unter www.blutspende.de/termine reserviert. Alle Termine und weitere Informationen unter www.blutspende.de oder per Tel.: 0800-1194911. *red*

Anzeigenannahme
anzeigen@odw-journal.de · Telefon 0 61 65 / 930 92

Stellenangebote



HOTELGASTHOF Schmucker

Guide (m/w/d) auf Mini-Job-Basis gesucht

Der Hotelgasthof Schmucker führt, leitet und plant die Brauereiführungen der Privat-Brauerei Schmucker in Mossautal. Die Führungen finden hauptsächlich an den Wochenenden Freitag bis Sonntag statt.

Die Privat-Brauerei Schmucker, 1780 gegründet, ist eine traditionsreiche und regional starke Bier-Marke mit über 20 Bier-Spezialitäten.

Um diese Tradition an unsere Gäste in Ihrer Geschichte weiterzugeben, suchen wir Sie.

DAS BRINGEN SIE MIT:

- Interesse an der Mossautaler Bierkultur
- Kontaktfreudigkeit
- Interesse an der Privat-Brauerei Schmucker
- Engagement, Zuverlässigkeit und Pünktlichkeit
- Flexibilität
- Wochenendbereitschaft

DAS BIETEN WIR:

- Gute Einarbeitung, keine Vorkenntnisse erforderlich
- Ein familiäres Team
- Eine Aufgabe von einer traditionsreichen Bierkultur
- Vielfältige Gestaltungsmöglichkeiten der Brauereiführungen

Bei Interesse erreichen Sie uns unter der **Tel.-Nr.: 06061/94110** oder unter **info@hotelgasthof-schmucker.de**.

Wir freuen uns auf Sie.
Ihr Hotelgasthof Schmucker, Markus Fritsch

Reise zu den Wurzeln der Elfenbeinschnitzerei

Wanderausstellung gibt Einblick in Eiszeitkunst

Erbach. Vom Sonntag, 9. Juni, bis zum 18. August ist die Wanderausstellung „Urformen – Figürliche Eiszeitkunst Europas“ im Konferenzsaal der Werner-Borchers-Halle zu sehen. Die Ausstellung wird am Samstag, 8. Juni, um 15 Uhr eröffnet und mit einem Vortrag von Prof. Nicholas J. Conard Ph. D. abgerundet. Die den Original-Figuren von vor rund 40.000 Jahren nachempfundenen Schnitzereien zeichnen sich unter anderem durch ihre Formen aus, die modern und aktuell wirken. Die Ausstellung ist kostenfrei von



Pferdefiguren, wie sie vor rund 40.000 Jahren gestaltet worden sein könnten. Bild: Stadt Erbach/Arbeitsgemeinschaft Weltkultursprung

Donnerstag bis Sonntag von 13 bis 18 Uhr geöffnet. In der Ausstellung wird es unter anderem Informationen zum Welterbe „Höhlen der Schwäbischen Alb“ und zu den Themen „Mammut“ und „Ausbildung zum Elfenbeinschnitzer“ im Odenwald geben. An einem Schau-Arbeitsplatz kann einem Elfenbeinschnitzer über die Schulter geschaut werden. Der 45-minütige Film von 1991 „Die Mammutstory“ wird stündlich gezeigt. Ein lebensgroßes Mammutmodell ist ebenfalls ausgestellt. red

Auf der Haselburg wird römisch gefeiert


Keltenlager und römische Speisen sind zu erleben

Höchst. Am Sonntag, 16. Juni, wird das Römerfest auf dem Gelände der „Haselburg“ von 11 bis 17 Uhr gefeiert, ausgerichtet von den aktiven Mitgliedern des Haselburgvereins. Auf dem Gelände der ehemaligen römischen Villa Rustica erwartet die Besucher ein abwechslungsreicher und atmosphärischer Sommertag. Dort lagernde Gruppen, Kelten, Germanen und Römer, demonstrieren anschaulich das Leben in der Antike. Angeboten werden Führungen über das Gelände der römischen Villa Rustica mit Erläuterungen zum römischen Landleben, zum

römischen Keller und zum Jupiter-Heiligtum. Gegen den Hunger gibt es nach überlieferten römischen Rezepten hergestellte Speisen, dazu die römischen Gewürzweine Mulsum (weiß) oder Conditum Paradoxum (rot). An diesem Tag werden von der Firma Magis-TV Bild zeitweilig Film- Ton- und Fotoaufnahmen für die RTL-Sendung „Die Landtierärzte“ erstellt. Der Eintritt ist frei. Ein Tag vorher, am Samstag, 15. Juni, gibt es neben den bereits lagernden Gruppen auch einen Bücherflohmarkt auf der Haselburg. red



Eine „Reise“ in die Antike bietet das Sommerfest auf der Haselburg. Foto: Haselburgverein



Apotheke Lützelbach

Ihre Gesundheitsberater*innen mit Herz

Wir suchen

PTA (m/w/d)

in Voll- oder Teilzeit (ab 24 h/W)

Wir sind eine gut frequentierte Landapothek in der schönen Odenwald-Gemeinde Lützelbach.

Wir wollen eine vertrauensvolle und sympathische Anlaufstelle für die Menschen vor Ort sein und neben der fachlich guten Beratung zu Arzneimitteltherapie und verwandten Gesundheitsthemen die Versorgung mit Fertig- und Rezepturarmitteln, Medizinprodukten und anderen apothekenüblichen Waren in der Region sicherstellen.

Um unseren Kund*innen hier auf dem Land so manchen Weg mit dem Auto oder dem ÖPNV zu ersparen, fahren wir alle 5 Ortsteile der Gemeinde Lützelbach täglich mit unserem Botendienst an.

Wir bieten

Einen attraktiven Arbeitsplatz mit angenehmer Arbeitsatmosphäre, einem motivierten und herzlichen Team und vielseitigen Aufgabebereichen.

Gelegenheit zum Engagement in einem besonderem Verantwortungsbereich (z.B. in den Gebieten Rezeptur/Herstellung/Prüfung, QMS, Hilfsmittelversorgung, pharmazeutische Dienstleistungen, Heimversorgung, Mitarbeiter-Einsatzplanung, Schulungen etc.) je nach Vorliebe und Eignung Ein über tarifliches Gehalt, 6 Wochen Urlaub, zusätzliche Sozialleistungen.

Regelmäßige Fortbildungsangebote.

Ihr Profil

Egal ob berufliche*r Anfänger*in, Wiedereinsteiger*in oder Routinier in der Offizin, wenn Sie Lust haben auf

- fachlich fundierte, freundliche und kundenorientierte Beratung,
- Mitarbeit in einem vielseitigen und sympathischen Team
- Mitgestaltung einer zukunftsfähigen Vision der Offizinapotheke angesichts der Herausforderungen unserer Zeit, dann würden wir uns freuen, Sie kennenzulernen!

Apotheke Lützelbach · Inh. Mathias Eichberg
Nelkenstr. 1 · 64750 Lützelbach · apo.luetzelbach@t-online.de
www.apo-luetzelbach.de · Tel.: 06165 / 3772

Brücke wird vor Abriss untersucht

Bad König. Seit Montag, 3. Juni, werden weitere Untersuchungen an einer Brücke, die als Teil der B45 bei Bad König die Mümling überspannt, durchgeführt. Um die Untersuchungen auch unterhalb des Bauwerkes durchführen zu können, muss ein Gerüst an der Unterseite der Brücke angebracht werden. Für die Bauwerksuntersuchung, die bis voraussichtlich Ende Juli andauern wird, ist eine Verkehrsführung auf der

B45 notwendig. Die Geschwindigkeit wird im Bereich der Baustelle auf 50 km/h reduziert. Die Arbeiten dienen der Vorbereitung zur geplanten Erneuerung der Brücke. Die im Jahr 1963 errichtete Brücke über die Mümling erreicht demnächst das Ende der berechneten Nutzungsdauer. Die Brücke muss vollständig abgerissen und durch einen Neubau ersetzt werden. red

Ortsdurchfahrt gesperrt

Hainbrunn. Die Ortsdurchfahrt in Hainbrunn wird bis voraussichtlich 29. August grundhaft saniert. Die Busse der Linie 54 können in der Zeit nicht mehr von Hainbrunn Richtung

Hirschhorn oder Kortelshütten und Rothenberg fahren. Die Haltestelle „GH Talstube“ wird in diesem Zeitraum in Richtung Feuerwehrhaus und somit nördlich der Poststraße verlegt. red

Highlights im Juni auf der Freilichtbühne Bad König

Verfluchte Karibik: Die Mümling schiffbar machen, um den Odenwald mit den Weltmeeren zu verbinden – von solchen Plänen berichten historische Quellen. Das Novembertheater träumt diesen Traum weiter: Ein Überseehafen in Höchst, Piraten auf der Burg Breuberg, eine Wette auf die Zukunft. Doch wer gewinnt und wer verliert bei einem solchen Unterfangen? Wann: 22.06.2024 um 20:00 Uhr, Freilichtbühne Bad König

FRIDA GOLD: Zweifelsohne haben Frida Gold deutsche Popkultur geprägt. Sowohl das Debütalbum „Juwel“ als auch die darauf folgende Nummer 1 LP „Liebe ist meine Religi-

on“ sowie die Single „Liebe ist meine Rebellion“ erreichten Gold-Status, „Wovon sollen wir träumen“ verkaufte Platin. Sängerin Alina Suggeler wurde zur Stimme einer Generation junger Frauen und all jener Menschen, die sich mit einem Sinn für das Nachdenkliche durch eine raue und bisweilen überfordernde Gesellschaft bewegen. Wann: 28.06.2024 um 20:00 Uhr, Freilichtbühne Bad König

Tickets gibt es unter: www.freilichtbuehne-badkoenig.de und in unseren VVK-Stellen: La Calabrisella Bad König, Apfelweinhaus Schwarzer Adler Michelstadt

Erbacher Straße in Höchst gesperrt

Höchst. Wegen der Sanierung der Aschaffenburger Str. und des Montemelianer Platzes kommt es bis voraussichtlich zum 31. Juli zur Vollsperrung der Erbacher Straße. Betroffen sind die lokalen Buslinien 22 und 30. Auf der Linie 22 entfallen die Haltestellen „Wilhelminenstraße“, „Ring-Kaufhaus“, „Erbacher Str.“. Die Abfahrt der Busse ab „Höchst Bahnhof“ verschiebt sich zwei Minuten nach vorne. Auf den Bussen der Linie 30 entfallen ebenfalls die Halte-

stellen „Wilhelminenstraße“, „Ring-Kaufhaus“, „Erbacher Str.“. Zudem kann der Halt „Fa. Thierolf“ nicht bedient werden. Eine Ausnahme bildet die Fahrt 3004 (06:15 Uhr ab Neustadt). Bei dieser entfallen die Haltestellen in Sandbach und der Halt „Aschaffenburger Str.“. Die Haltestellen „Erbacher Str.“ und „Fa. Thierolf“ werden auf diesem Kurs bedient. Der Umstieg zwischen Linie 22 und 30 ist an der Haltestelle „Bismarckstraße“ in Höchst möglich. red

WIR SUCHEN ZUSTELLER! Ein Unternehmen der EGRO Mediengruppe Verlage · Zustellorganisationen · Agenturen

FERIENJOBBER/VERTRETUNG GESUCHT



Ideal für Schülerinnen und Schüler ab 13 Jahren und alle, die sich etwas dazu verdienen wollen.

Informiere und bewirb Dich unter:

☎ 061 04 / 497 00
telefonisch oder per Whatsapp

oder schick Deine Bewerbung an:
zusteller@egro-direktwerbung.de

EGRO
Direktwerbung GmbH



FRIDA GOLD Beginn: 20:00 Uhr, Ende: 19:00

VERFLUCHTE KARIBIK Beginn: 20:00 Uhr, Ende: 19:00

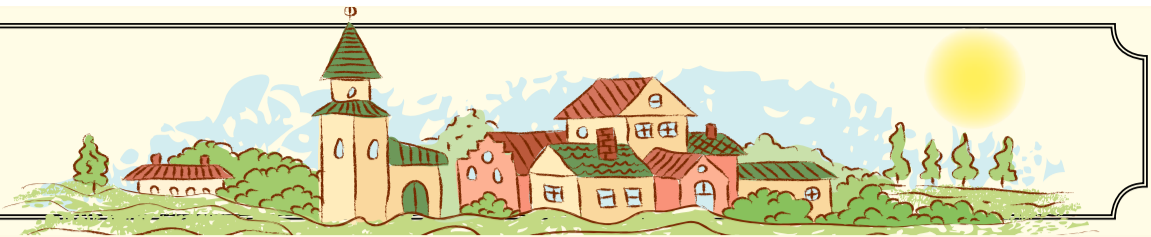
28.06.24 FREILICHTBÜHNE BAD KÖNIG

22.06.24 FREILICHTBÜHNE BAD KÖNIG

Anzeigenannahme

anzeigen@odw-journal.de
Telefon 0 61 65 / 930 92

Leben in Momart



Beständig wie eine Eiche und erholend wie ein Wald



Beschaulich und eingebettet in den Wald – das ist der Bad Königer Stadtteil Momart.

Foto: Kurstadt Bad König

Wer sich vom Trubel der Stadt erholen möchte, findet im Stadtteil Momart eine erholsame Ruhe. Der Stadtteil ist von Wald umkränzt, auch wenn in Laufdistanz die Kurstadt liegt. Fast

schon zwangsläufig ist es, dass die markantesten Merkmale Momarts Bäume sind. Zentral ist hier die Momarter Eiche beziehungsweise deren Reste. Wie alte Traubeneiche war,

ist unklar, mindestens 250 Jahre könnten es sein, andere Quellen geben deutlich längere Zeiträume an – die Hinweistafel am Stumpf gibt über 400 Jahre an. Aber schon in Urkunden von

766 und später wird eine Eiche als Gerichtsbaum erwähnt. Am 29. April 1818 brach die Eiche zusammen – viele Einwohner verabschiedeten sich vor Ort persönlich von „ihrem“ Baum. Ein weiteres Naturdenkmal sind die drei Eichen, deren mittlere nach dem Unternehmer Otto Röhm benannt worden ist. Momart selbst wird schon 819 als Grenzende der Mark Michelstadt mit dem Flurnamen „a monte Mamenhart“ genannt. In der Geschichte zeichnet sich der Stadtteil durch die Erzgewinnung aus, dessen Ertrag den gräflich erbarchischen Hochhofen bei Rehbach versorgte.

Heute ist Momart ein passender Ort für Wanderungen über Felder und durch Wälder – vom Aussichtspunkt zur Biene auf

der Westseite lässt sich die Hochfläche betrachten. Sportlich geht es beim TSG Momart zu, der die Eiche als Zeichen trägt: vom Mountainbiken und Tischtennisspielen bis zu denkintensivem Schach wird eine Vielzahl an Sportarten für Gesundheit und Fitness geboten. Musikalisch wird es zum Beispiel bei

der örtlichen Musikschule, aber auch bei den Festen, die der TSG ausrichtet.

Wer Tiere mag, findet vielleicht schöne Eindrücke auf dem Bio-Ziegenhof „Weiße Hube“. Auch für Übernachtungsgäste findet sich ein Platz in einem der Ferienhäuser oder im Landhotel.

Momart

Stadtteil von: Bad König
 Erste Erwähnung: 819 als Flurname
 Einwohner: 341
 Fläche: 5,27 km²
 Ortsvorsteher: Wilfried Platt-Siefert
 Sehenswert: Stumpf der Momarter Eiche, drei Eichen

H-M-SERVICE
 W. MATUSZEWSKI
ABFLUSS VERSTOPFT?
RUFEN SIE UNS AN!
WIR SIND RUND UM DIE UHR FÜR SIE DA
0171-5829325
 •SANIERUNGEN• •GEBÄUDEBETREUUNG•
 •MIETTOILETTEN• •TV-UNTERSUCHUNG•
 Hohe Str. 54 Tel.: 06063 - 9519597 witek-matuszewski@gmx.de
 64732 Bad König Fax: 06063 - 5792091 Mobil: 0171 - 5829325

DACHDECKERMEISTER HORST MAYER / INNUNGSBETRIEB

MAYER BEDACHUNGEN
 Service rund ums Dach

Dachdecker- & Spenglerarbeiten • Kamin- & Fassadenbekleidung
 Balkon- & Terrassenabdichtung • Reparaturarbeiten

Tel. 06063 - 912 752
www.mayer-bedachungen.de

Medizin

ANZEIGE

Nervenschmerzen mit Begleiterscheinungen wie ...

Brennen, Kribbeln, Taubheitsgefühle?

Oft stecken die Nerven dahinter!



Nervenschmerzen in Füßen und Beinen treten häufig durch Diabetes auf. Dabei verschießt Blutzucker die versorgenden Gefäße der Nerven. Nährstoffe gelangen nur unzureichend zum Nerv, es kommt zu einem Nährstoffmangel und damit zur Schädigung des Nerven.

Arzneistoff **Iris versicolor** ist beispielsweise zur Bekämpfung der Begleiterscheinungen von Nervenschmerzen geradezu prädestiniert. So kommt er laut Arzneimittelbild unter anderem bei ziehenden und brennenden Schmerzen bis in die Füße zum Einsatz. **Gelsemium sempervirens** setzt wiederum im zentralen Nervensystem an, also dort, wo die Probleme entstehen. Laut Arzneimittelbild hat sich der Wirkstoff zudem bei Druck und Schmerz bewährt. Auch bei plötzlich durchschießenden Schmerzen entlang der Nervenbahnen kann Gelsemium Abhilfe schaffen.

Genial: Die natürlichen Schmerzmittel Restaxil schlagen nicht auf den Magen und haben keine bekannten Neben- oder Wechselwirkungen. Deshalb sind die Tropfen auch zur Einnahme bei chronischen Schmerzen geeignet oder wenn Sie bereits viele andere Medikamente zu sich nehmen. Dank der Tropfenform können Sie Restaxil individuell dosieren und so ganz gezielt auf Ihre Schmerzen abstimmen.

Brennende Schmerzen in Beinen oder Füßen rauben Ihnen schon lange den Schlaf? Die ständigen Taubheitsgefühle in den Gliedmaßen belasten Sie zunehmend? Oft sind daran die Nerven schuld. Die gute Nachricht für Betroffene: Restaxil (Apotheke, rezeptfrei) kann bei nervenbedingten Schmerzen wirksame Hilfe leisten.

Zahlreiche Deutsche leiden unter brennenden Schmerzen in Beinen oder Füßen, die häufig durch ein Kribbeln oder Taubheitsgefühle begleitet werden. Insbesondere nachts ein Albtraum – an Schlaf ist mit diesen Missempfindungen kaum zu denken. Was viele Betroffene nicht wissen: Oft stecken

Gut zu wissen:

Auch bei Nervenschmerzen im Rücken, z. B. aufgrund eines Bandscheibenvorfalles, Unfalls oder des Ischias-Syndroms, bietet Restaxil wirksame Hilfe.



die Nerven dahinter. Durch Stoffwechselstörungen wie z. B. Diabetes können diese gereizt oder geschädigt werden. Die Folge: Nervenschmerzen.

Nervenschmerzen richtig behandeln

Bei Nervenschmerzen zeigen viele Schmerzmittel nur wenig Wirkung. Das bestätigen auch Mediziner der deutschen Gesellschaft für Neurologie¹. Denn viele Schmerzmittel bekämpfen Entzündungen. Bei Nervenschmerzen handelt es sich hingegen häufig um geschädigte oder gereizte Nerven.

Mit dem Ziel, Nervenschmerzpatienten zu helfen, entwickelten Experten ein wirkungsvolles Arzneimittel speziell zur Behandlung von Nervenschmerzen, das zugleich gut verträglich ist: Restaxil (Apotheke).

5-fach-Wirkkomplex gegen Nervenschmerzen

Das Besondere an Restaxil: der darin enthaltene 5-fach-Wirkkomplex. Jeder einzelne Wirkstoff kann bei nervenbedingten Schmerzen wertvolle Hilfe leisten. Der

Tipp für unsere Leser

Jetzt Restaxil Tropfen auf **pureSGP.de** bestellen und bis zu **17% sparen!**

*gilt beim Kauf von mehreren Packungen

Restaxil **bis zu 17% sparen!** pureSGP.de

Knochen und Knorpel im Alltag unterstützen



Auf diese wertvollen Mikro-Nährstoffe sollten Sie nicht verzichten

Eine steife Hüfte, unbewegliche Schultern, müde Knie? Auch im Alter kann jeder etwas für seine Knochen und Knorpel, die wichtigen Bestandteile eines Gelenks, tun! In dem speziellen Mikro-Nährstoffdrink Rubaxx Komplex (Apotheke) stecken u. a. Hyaluronsäure, Glucosamin und Kollagenhydrolysat – elementare Bestandteile des Knorpels und des Bindegewebes. Zudem sind 20 spezifische Vitamine und Mineralstoffe in Rubaxx Komplex aufbereitet. Diese tragen unter anderem zum Erhalt normaler Knochen (z. B. Vitamin K, Magnesium und Zink) oder zu einer normalen Kollagenbildung für eine normale Knorpelfunktion bei (z. B. Vitamin C).

Unser Tipp: 1x täglich ein Glas Rubaxx Komplex, frei verkäuflich in Apotheken erhältlich.

Für Ihre Apotheke: **Rubaxx Komplex** (PZN 17884291)

¹Schlereth T. et al., Diagnose und nicht interventionelle Therapie neuropathischer Schmerzen, S2k-Leitlinie, 2019, in: Deutsche Gesellschaft für Neurologie (Hrsg.), Leitlinien für Diagnostik und Therapie in der Neurologie, Online: www.dgn.org/leitlinien (abgerufen am 10.05.2023) • Abbildung Betroffenen nachempfunden. RESTAXIL, Wirkstoffe: Gelsemium sempervirens Dil. D2, Spigelia anthermia Dil. D2, Iris versicolor Dil. D2, Cyclamen purpurascens Dil. D3, Cimicifuga racemosa Dil. D2. Homöopathisches Arzneimittel bei Neuralgien (Nervenschmerzen). www.restaxil.de • Zu Risiken und Nebenwirkungen lesen Sie die Packungsbeilage und fragen Sie Ihre Ärztin, Ihren Arzt oder in Ihrer Apotheke. • Restaxil GmbH, 82166 Gräfelfing

Ein Vierteljahrhundert Hilfe bei der Selbsthilfe

Jubiläum für die DRK-Selbsthilfe bei Suchterkrankungen

Erbach. Seit 25 Jahren ist die DRK-Selbsthilfe für Patienten und deren Angehörige ein Ansprechpartner, um Auswege aus Süchten aller Art zu finden. Zum Jubiläum haben die Veranstalter für die Selbsthilfe geworben und deren Inhalte mittels Aufklärung und reichlich Informationsmaterial vor Ort umgesetzt.

„Die Selbsthilfegruppen des Roten Kreuzes sind ein wichtiger Teil unserer regionalen Gesundheitsversorgung“, sagte Landrat Frank Matiaske kürzlich bei seinem Besuch im Foyer des Gesundheitszentrums Odenwaldkreis (GZO) über die Arbeit von Sprecherin Friedel Weyrauch und deren Team.

Neben DRK-Vorstand Frank Sauer waren Dr. Max Ludwig, Chefarzt des Zentrums für Seelische Gesundheit im GZO, sowie Ulrich Meier von der Geschäftsleitung und Pflegedirektor Michael Hotz gekommen, um sich über das ehrenamtliche Angebot zu informieren. Diese Möglichkeit nahmen auch zahlreiche Besucher und Patienten mit Gesprächsbedarf wahr und



Zum 25-jährigen Jubiläum der DRK-Selbsthilfe im GZO informierte kürzlich Initiatorin Friedel Weyrauch mit ihrem ehrenamtlichen Team. Foto: Michel Lang / DRK-Odenwaldkreis

fanden im DRK-Team Ansprechpartner auf niederschwelliger Ebene, die über diese seit einem Vierteljahrhundert erfolgreich umgesetzte Idee Auskunft gaben.

„Nach anfänglichem zögerlichem Zuspruch ist der Umgang mit Suchterkrankungen in der Gesellschaft offener geworden und die Schamgrenzen fallen langsam. Denn Sucht ist eine

Erkrankung wie andere auch und sollte ohne Vorbehalte thematisiert werden“, stellt Friedel Weyrauch, Leiterin des DRK-Selbsthilfezentrums und Initiatorin der Gruppe, klar. Sie betont, dass die gelungene Kooperation mit der Psychiatrie in Erbach die nahtlose Kontaktaufnahme der Patientinnen und Patienten zur DRK-Selbsthilfe deutlich erleichtere.

Die informativen Treffen finden jeden Mittwoch von 19 bis 20 Uhr im Patientencafé des Zentrums für Seelische Gesundheit (ZSG) im GZO statt. Eine Anmeldung zum kostenfreien Besuch ist nicht nötig.

Infos bei Friedel Weyrauch per E-Mail: selbsthilfe@drk-odenwaldkreis.de oder unter Tel.: 06062-607601. red

Verlosung für Heino-Konzert endet bald

Erbach. Kaum mehr als eine Woche – dann endet die Verlosung der Karten für das Heino-Konzert im Atrium. Am Freitag, 12. Juli, macht Heino auf seiner Solo-Tour dort Station – präsentiert vom Odenwälder Journal.

Die erste Platte des Ausnahmekünstlers „Jenseits des Tales“, verkaufte sich über 100.000 Mal. Über Jahrzehnte hinweg machte Heino Schlagermusik, trat im Fernsehen auf. Der mittlerweile 85-Jährige hat bereits vor über einem Jahrzehnt 50 Millionen Tonträger verkauft. Wie wandelbar der Musiker ist zeigte er beispielsweise mit dem Album „Schwarz blüht der Enzian“ auf rockige Weise

– komplett mit nietenbesetzter Lederjacke, verzerrten Gitarren und wummerndem Schlagzeug. Das Gegenprogramm „Den Himmel rühmen“ gab es 2023 – nun war es vornehmlich geistliche Musik, die er in verschiedenen Kirchen spielte.

Für das Konzert verlost das Odenwälder Journal 5x2 Karten. Wer an der Verlosung teilnehmen möchte, schickt bis einschließlich Montag, 17. Juni, eine Mail an: info@odw-journal.de mit dem Titel „Heino“ und den Kontaktdaten. Der Rechtsweg ist ausgeschlossen.

Tickets zur Veranstaltung gibt es bei www.eventim-light.com und allen bekannten Vorverkaufsstellen. red



Spare bei jeder Buchung mit dem Code **20 €** **DERTOURCAMP24**

Gültig für alle Buchungen vom 1.6. – 31.7.2024

Sentido Premium Camps & Villages

Erlebe Glamping in Italien in klimatisierten Camp-Lodges und Bungalows der Sentido Premium Camps – jetzt buchen und die besten Deals sichern.

Adria · Lido di Spina

Sentido Spina Premium Camp ♦♦♦♦

3 Nächte ab **€ 49** p.P.

Adria · Riccione

Sentido Riccione Premium Camp ♦♦♦♦

3 Nächte ab **€ 79** p.P.

Toskana · Viareggio

Sentido Tuscany Premium Camp ♦♦♦♦

3 Nächte ab **€ 89** p.P.

Gardasee · Desenzano del Garda

Sentido Lago di Garda Premium Village ♦♦♦♦

3 Nächte ab **€ 239** p.P.

Für alle Angebote gilt: Frühstück, Halbpension und Vollpension zubuchbar.

Im Reisebüro, auf www.dertour.de und telefonisch 069 153 22 55 33



DERTOUR
MACHT URLAUB

Sperrung auf der L3119

Oberzent. Seit Dienstag, 4. Juni, saniert Hessen Mobil die Fahrbahn der L3119 zwischen der Einmündung der L3410 bei Hirschhorn und dem nördlichen Ortsausgang von Ober-Hainbrunn. Die Arbeiten werden in vier Abschnitten unter Vollsperrung durchgeführt.

Die Umleitung für den Durchgangsverkehr erfolgt aus Richtung Hirschhorn über die L3410 nach Beerfelden und von dort weiter über die L3120 und die K32 nach Finkenbach zurück zur L3119 in Richtung Ober-Hainbrunn. Begonnen werden die

Bauarbeiten innerhalb der Ortsdurchfahrt von Ober-Hainbrunn in zwei Bauabschnitten. In Abschnitt eins erfolgen die Bauarbeiten in dem rund 330 Meter langen Abschnitt zwischen Langwiesenweg und Himmelreichweg. Bauabschnitt zwei verläuft auf einer Länge von rund 490 Metern vom Himmelreichweg bis zur Einmündung Poststraße. Die Feierlichkeiten zum 675-jährigen Bestehen von Ober-Hainbrunn vom 21. bis zum 23. Juni werden berücksichtigt. In dieser Zeit wird die Vollsperrung aufgehoben. red

Gesang aus fernen Landen

Afrikanische Klänge an der Ernst-Göbel-Schule

Höchst. Vor Kurzem gab es an der Ernst-Göbel-Schule ein ganz besonderes Konzert. Dem musikalischen Leiter der Schule, Alexander Th. Link, war es gelungen, den südafrikanischen Chor Vulamasango zu einem letzten Konzert seiner Europatournee nach Höchst zu bringen. Der Name des Chores bedeutet in der Sprache der Xhosa „offene Tore“. Für die südafrikanischen Jugendlichen war es das 31. Konzert in Europa, mit deren Erlösen die verschiedenen Aktivitäten der Organisation für

verwaiste Kinder in Südafrika finanziert werden. Zur Einstimmung sangen die Mümlingtalpatzen und der coro belcanto. Vulamasango, bestehend aus insgesamt zwölf Sängern, die bis auf die beiden Leiterinnen zwischen 13 und 16 Jahren alt sind, boten mit vollen Stimmen und perfekter Choreographie ein großes Spektrum traditioneller afrikanischer Musik. Zum Gesang gesellte sich eine abgestimmte Choreographie, die die Sangestexte in Mimik und Gesten umsetzte. Raupach/red



Überschäumende Lebensfreude vermittelte der südafrikanische Chor Vulamasango bei seinem Konzert an der Ernst-Göbel-Schule. Foto: Thomas Raupach

Die „Lilien“ zu Besuch in Oberzent

Oberzent. Am Mittwoch, 3. Juli, tritt die Mannschaft des SV 1924 Beerfelden in einem Freundschaftsspiel um 18.30 Uhr auf dem Sportplatz in der Beerfelder Stried gegen ein bekanntes Team an. Die Lilien SV Darmstadt 98 kommen zum 100-jährigen Vereinsjubiläum der Beerfelder Sportler. Die Entega hat ihr vertragliches Präsentationsspiel zu diesem

Anlass an den Verein vergeben. Abseits des Platzes wird für das leibliche Wohl gesorgt sein. Die Darmstädter Kicker werden nach dem Spiel insbesondere für die Kinder genügend Zeit haben, um Selfie- oder Autogramm-wünsche zu erfüllen. Tickets auf der Seite der Entega oder über jedes Vorstandsmitglied des SV Beerfelden, per E-Mail: robin.hemberger@gmx.de. *red*

Vandalismus auf der Toilette

Erbach. Die Eingangstür an der Herrentoilette am Parkdeck in der Nähe des Erbacher Lustgartens wurde erneut so stark beschädigt, dass sie ausgetauscht werden muss. In der

Toilettenanlage der Güterhalle am Bahnhof wurden der Spiegel und ein Heizkörper entwendet. Hinweise an die Stadtverwaltung oder direkt an die örtliche Polizeidienststelle. *red*

Anzeigenannahme
 anzeigen@odw-journal.de
 Telefon 0 61 65 / 930 92

Hast du Durst? Wir liefern in 16-PLZ Bereiche
www.rexroth-liefert.de

- + Ganz einfach rund um die Uhr per Webshop Getränke bestellen
- + Wir liefern bis an die Haustüre / Keller!
- + Getränke-Lieferung innerhalb von 24 Stunden!
- + Lieferung 5 Tage die Woche
- + Einfache Pfandrückgabe direkt an der Haustür
- + Den Pfandbetrag bekommen Sie am Folgetag auf Ihr Konto gutgeschrieben
- + Keine Liefergebühren / kostenlose Lieferung
- + Sicher bezahlen per PayPal, Kreditkarte oder Lastschrift
- + Wir liefern in 16-PLZ Bereiche Getränke aus

Getränke direkt ins Haus!
 Ganz einfach rund um die Uhr per Webshop Getränke bestellen.

Jetzt bestellen:
 +++ Tel. 06068 / 1503 • 64760 Oberzent +++
www.rexroth-liefert.de

Wein- und Teehaus · Getränke-Fachmarkt
REXROTH

Weltrekordversuch mit viel Apfelwein

410 Meter lang soll die Tafel werden

Michelstadt. Am Samstag, 7., und Sonntag, 8. September soll es in der Altstadt von Michelstadt die längste Apfelweintafel im Odenwald, Hessen und der Welt geben. Über 410 Meter soll sich die Tafel durch das historische Herz der Stadt erstrecken und Platz für rund 2.000 Gäste

bieten. Das Event beginnt am Samstag um 15 Uhr und endet um 22 Uhr. Am Sonntag geht es um 11 Uhr mit einem Frühschoppen los. Bis 18 Uhr haben die Gäste Gelegenheit, die Tafel zu bestaunen. Gastronomen, Vereine, zahlreiche Keltereien und Förderer des

Apfelweins sowie der Streuobstwiesen im Odenwald werden dabei sein. Ein besonderer Höhepunkt wird der Rekordversuch am Samstag zwischen 17.30 und 20.30 Uhr sein. Ziel ist es, einen Weltrekord für die längste Apfelweintafel aufzustellen. *red*



Eine weltrekordsverdächtige Apfelweintafel soll es im September in Michelstadt geben. Foto: Veranstalter

Engagierter Frühlingsstart zieht Helfer an

4.000 Odenwälder bei zahlreichen Projekten dabei



Viel Betrieb war auf dem Gelände des Schwimmbads in Affhöllerbach, als der Schwimm- und Badeverein Affhöllerbach e.V. im Rahmen des Engagierten Frühlingsstarts zum Frühjahrsputz aufgerufen hatte. Foto: Benjamin Renkel-Magsam/Kreisverwaltung

Odenwaldkreis. Mit dem Mai endete auch der dritte „Engagierte Frühlingsstart“, zu dem die Ehrenamtsagentur des Odenwaldkreises aufgerufen hatte. Auf einer Online-Plattform konnten Vereine, Organisationen aber auch Privatpersonen gemeinnützige Projekte anmelden und so um ehrenamtliche Helfer werben. Voraussetzungen waren lediglich, dass die Projekte im Mai stattfinden und innerhalb eines Tages erledigt werden können. In diesem Jahr beteiligten sich insgesamt 4.000 enga-

gierte Odenwälderinnen und Odenwälder bei 157 Projekten. „Wir freuen uns sehr, dass es mit dem Projekt gelingt, so viele Menschen zu erreichen, zu motivieren und Wertvolles vor Ort zu gestalten“, sind sich Hiltrud Geyer, Ivo Benjamin Renkel-Magsam von der Ehrenamtsagentur einig. Die Bürger hätten erneut eindrucksvoll gezeigt, was im Odenwaldkreis gemeinsam alles möglich ist. Helfer aller Altersgruppen kamen zusammen, um Sport-

anlagen aus dem Winterschlaf zu holen, Grillhütten zu renovieren, Müll und Altmetall zu sammeln, gegen Mistelbefall zu kämpfen oder gegen Einsamkeit zu nähern. Im September stehen die nächsten Projektstage nach demselben Prinzip an. Bei „Freiwillig im Odenwaldkreis“ können für zwei Samstage Projekte angemeldet und mit helfenden Händen abgearbeitet werden. Infos unter Tel.: 06062-70127 oder per E-Mail: engagiert@odenwaldkreis.de. *red*

Markt und Straßen in Erbach gesperrt

Erbach. Wegen des Wein-, Bier- und Genuss-Festivals (21.-23. Juni) ist die Zufahrt der Straßen „Am Schloßgraben“ und zur „Bahnstraße“ vom Donnerstag, 20. Juni, 15 Uhr bis Montag, 24. Juni, 8 Uhr nur für Anlieger und Hotelbesucher freigegeben. Der Marktplatz bleibt im Bereich der Gastronomie für den Fahrzeugverkehr gesperrt. *red*

Das Beste vom Tag aus dem Odenwald
Odenwälder Journal
www.odw-journal.de

grün erleben LÖWER

SUMM, SUMM, SUMM...

...BIENCHEN SUMM HERUM.

Sie möchten die perfekte Insektenbar schaffen? Mit vielen Stauden für Balkon, Terrasse und Garten schaffen Sie nicht nur bunte und schöne Landeplätze für Schmetterlinge, Bienen und Co., sie sehen auch einfach hübsch aus.

INSEKTEN-FREUNDLICHE STAUDEN

aus eigener Anzucht | viele verschiedene Arten & Sorten | z. B. Prachtspiree, Steppensalbei, Fingerhut, Rittersporn | insektenfreundlich | 3 Liter Container | Bild Kokardenblume

STÜCK 6,99*
 STATT 8,99

♀ **GOLDBACH** » A3 Ausfahrt AB-Ost
 Andreas & Gustav Löwer GbR
 An der Lache 135-137 · Tel. 06021 / 90162-0
 goldbach@gaertnerei-loewer.de
 Mo.-Sa. 9:00-19:00 Uhr · So. 11:00-13:00 Uhr

♀ **ROSSDORF** » Direkt an der B38
 Andreas, Martin und Gustav Löwer GbR
 Heinz-Friedrich-Straße 12 · Tel. 06154 / 69409-0
 rossdorf@gaertnerei-loewer.de
 Mo.-Fr. 8:30-18:30 Uhr · Sa. 8:30-18 Uhr

♀ **HANAU** » Gewerbegebiet HU-Nord
 Martin und Gustav Löwer GbR
 Oderstraße 1 · Tel. 06181 / 18050-0
 hanau@gaertnerei-loewer.de
 Mo.-Sa. 9:00-19:00 Uhr
 Sonntag 14.04. 12:00-18:00 Uhr

♀ **MÖMLINGEN** » Direkt an der B426
 Löwer GmbH, Andreas Löwer
 Bahnhofstraße 37 · Tel. 06022 / 50893-0
 moemlingen@gaertnerei-loewer.de
 Mo.-Sa. 9:00-18:30 Uhr

♀ **SELIGENSTADT**
 » A3 Abfahrt Seligenstadt
 Martin Löwer · Dudenhöfer Straße 60
 Tel. 06182 / 290861
 seligenstadt@gaertnerei-loewer.de
 Mo.-Sa. 9:00-18:30 Uhr
 Sonntag 14.04. 12:00-18:00 Uhr

REISETIPPS

Anzeige

Im Altenburger Land den Sommer genießen – Mit kulturellen Highlights, vielen Veranstaltungen und purem Genuss

(epr) Mit spannenden Aktivitäten, neuen Eindrücken und unvergesslichen Erinnerungen lockt das Altenburger Land. Die Region in Thüringen mit ihrer 1.000-jährigen Geschichte glänzt mit herausragenden Kulturschätzen, kulinarischen Köstlichkeiten und tollen Veranstaltungen. Ob die Erkundung des Altenburger Residenzschlosses, des Lindenau-Museums, das Erklimmen des imposanten Bergfrieds der mittelalterlichen Burg Posterstein oder der Besuch der Altenburger Vierseithöfe: Hier gibt es viel zu entdecken! Abwechslungsreiche Highlights – von Konzerten über das Mystery-Musical an der Bockwindmühle Lumpzig bis hin zum Prinzenraub-Spektakel und anderen Theater- und Kabarettaufführungen – versüßen zusätzlich das Urlaubsprogramm. Und kulinarischer Genuss kommt im Altenburger Land auch nicht zu kurz. Bei einer Schmecktour oder in den zahlreichen Restaurants kann nach Herzenslust geschlemmt werden. Mehr unter www.reiseplaza.de/altenburg

Das Residenzschloss Altenburg lädt zu einer Reise in die Vergangenheit ein. Die großzügige Anlage mit Park, Schlosskirche und imposanten Sälen beherbergt das Schloss- und Spielkartenspielmuseum und ist Schauplatz für Ausstellungen und Konzerte.



Foto: epr/Tourismusinformation Altenburger Land

Urlaub mit vielfältigem Genussangebot – In der Region Attersee-Attergau schlagen Schlemmerherzen höher

(epr) „Wo essen wir heute?“: Eine Frage, auf die es in der Region Attersee-Attergau im österreichischen Salzkammergut eine Vielzahl an Antwortmöglichkeiten gibt. Denn neben

So schmeckt der Urlaub! Ein vielseitiges Angebot an Einkehrmöglichkeiten samt regionalen Köstlichkeiten in der Region Attersee-Attergau verspricht echte Genuss-Momente.



Foto: epr/Attersee-Attergau/Matthias Klugsberger

den glasklaren, türkisblauen Seen und unvergesslichen Panoramen lockt die beliebte Reiseregion mit einem reichhaltigen Angebot an kulinarischen Highlights. In zahlreichen Restaurants, Jausenstationen, Cafés, Heurigen und Strandbars kommen Feinschmecker voll auf ihre Kosten. Wie wäre es z. B. mit einem kultigen Fischkebab oder dem leckeren Süßwasserfisch Reinanke? Als Binnensee mit bester Wasserqualität sorgt der Attersee nämlich täglich für frische Fischspezialitäten auf den Speisekarten. Aber auch traditionelle österreichische Schmankerl nebst neuinterpretierten Klassikern in Form von Streetfood sowie anspruchsvolle Haute Cuisine stehen zur Wahl. Mehr zum Genuss-Angebot findet man unter www.reiseplaza.de/attersee

Hinein ins wundersame Watt – Das Nordseebad Dangast verzaubert mit vielseitigem Strand-, Kultur- und Freizeit-Angebot – direkt vor den Toren des Wattenmeers

(epr) Am Wattenmeer zeigt sich die Küste von ihrer stillen Seite und erlaubt Einblicke in die pure Kraft maritimer Natur. Wundersame Watt-erlebnisse erfahren Urlauber in Dangast im niedersächsischen Friesland. Ob barfuß durchs Schlickwatt oder auf einer Tageswanderung zum Leuchtturm Arngast – erfahrene Guides bringen allen Interessierten die ebenso ruhige wie spannende Wattwelt näher. Das Nordseebad, gelegen auf einem Geestrücken mit unverbauter Sicht auf den Jadebusen, gilt als südliches Tor zum UNESCO-Weltnaturerbe Wattenmeer. Im Zentrum des Seebads steht aber der Strand, der von Buddeln bis Spielschiff, von Strandkorb bis Erfrischung viel Abwechslung bereithält. Zur außergewöhnlichen Atmosphäre des Künstlerstädtchens tragen zahlreiche Skulpturen und Kunstwerke bei, die Strand und Ort säumen. Weitere Highlights versprechen ein Besuch im DanGastQuellbad, eine Radtour durch die Region oder ein Abstecher nach Varel. Alle Details unter www.reiseplaza.de/dangast

Ob barfuß bei einer Führung durchs Schlickwatt oder auf einer anspruchsvollen Tageswanderung zum Leuchtturm Arngast – von Dangast aus, dem Tor zum südlichen Wattenmeer, bringen erfahrene Guides allen Interessierten die ebenso ruhige wie spannende Wattwelt näher.



Foto: epr/Nordseebad Dangast

Erlebnisgarantie im WanderParadies – Qualitäts-Touren durch die malerische Landschaft des Schwarzwalds – der Landkreis Rottweil lockt aktive Genusurlauber ins Freie

(epr) Wandern macht buchstäblich vom ersten Schritt an frei und lässt Körper, Geist und Natur im gleichen Rhythmus schlagen. Umrahmt vom

Wanderfreunde aufgepasst: Eingebettet zwischen sanften Hügeln und dichten Tannenwäldern erstreckt sich rund um den Landkreis Rottweil das vielseitige WanderParadies Schwarzwald und Alb.



Foto: epr/Landkreis Rottweil/Dietmar Dengler

herrlichen Panorama des Schwarzwalds kann sich diese Faszination vollends entfalten. Eingebettet zwischen sanften Hügeln, stillen Mooren und dichten Tannenwäldern erstreckt sich rund um den Landkreis Rottweil das WanderParadies Schwarzwald und Alb mit 39 gepflegten Rundtouren für jeden Anspruch. Ganz neu lädt die als Premiumweg und Schwarzwälder Genießerpfad zertifizierte „Dorfblickrunde Tennenbronn“ dazu ein, das idyllische Dorf und seine Geschichte kennenzulernen. Wer sich auf die neue „Niedereschacher Kulturrunde“ begibt, kann ein Römerbad und Überreste eines römischen Gutshofs entdecken. Für das leibliche Wohl sorgen Gasthöfe und Wanderlokale. Mehr Infos unter www.reiseplaza.de/rottweil

Se(e)hnsuchtsorte – Balsam für Körper und Seele: Die wunderbaren Wasserwelten des Südlichen Allgäus

(epr) Majestätische Bergpanoramen, traditionelle Allgäuer Köstlichkeiten und kristallklare Bergluft: Die Flüsse- und Seenwelt des Südlichen Allgäus ist ein Genuss für alle Sinne. Statt „höher, besser, weiter“ heißt es hier „runterkommen und innehalten“ – z. B. in Rieden am Foggensee, wo neben Wander- und Radtouren diverse Wassersportmöglichkeiten locken. Die Gemeinde Rückholz, das Dorf der Weiher und Moore, hält mit dem Neuweiher und dem Schönewaldener Weiher für Angler und Spaziergänger traumhafte Lieblingsplätze bereit. Während in der Gemeinde Eisenberg u. a. der Kögelweiher und der Schlossweiher Besucher begeistern, garantiert der Schmuttersee Badespaß. Zwischen Hopferau und Rieden a. F. befindet sich der Hopfensee, einer der wärmsten Voralpenseen, wo es Wassersportangebote, Badeplätze und eine idyllische Promenade zu entdecken gibt. Mehr unter www.reiseplaza.de/suedliches-allgau

Beim bunten Treiben auf dem Foggensee lassen sich Treibbootfahrer, Surfer, SUPler, Segler und Kanufahrer in Aktion beobachten, während man selbst entspannt die Sonne ins Gesicht und die Füße ins kühle Nass hält.



Foto: epr/Tourismusgemeinschaft Südliches Allgäu GbR/Theresa Jürg

Wandern im Naturpark Kellerwald-Edersee: Urige Buchenwälder, glasklare Flüsse, bizarre Felsen, saftig-grüne Wiesen – eine atemberaubende Landschaft als Kulisse für 16 abwechslungsreiche Qualitätstouren sowie mehrtägige Qualitätswanderwege.



Foto: epr/Heinrich Kowalski/Touristik Service Waldeck-Ederbergland GmbH

Ausgezeichnet unterwegs – Die „Qualitätsregion Wanderbares Deutschland“ Edersee begeistert Aktivurlauber

(epr) Wandern verbindet Nähe zur Natur und Bewegung für Körper und Geist mit sozialem Miteinander. Eine großartige Auswahl an vielseitigen Strecken bietet die Region Edersee, die seit März 2023 das Siegel „Qualitätsregion Wanderbares Deutschland“ trägt. Zu Recht, denn zugeschnitten auf die unterschiedlichen Bedürfnisse von Groß und Klein zeigt sich der Naturpark im Waldecker Land als wunderbares Fleckchen. Urige Buchenwälder, glasklare Flüsse und bizarre Felsen bieten eine landschaftlich atemberaubende Kulisse für 16 Qualitätstouren sowie mehrtägige Qualitätswanderwege. Auf dem Lichtenfelsen Panoramaweg etwa warten nicht nur malerische Bachtäler und sanfte Hügel, sondern auch tolle Übernachtungen im Zelt. Natur pur zeigt sich auf dem Urwaldsteig, der auf 66 km über schmale Pfade durch die faszinierende Wald- und Wasserlandschaft des Edersees führt. Mehr zur hessischen „Qualitätsregion Wanderbares Deutschland“, den Touren, Übernachtungs- und Freizeitangeboten unter www.reiseplaza.de/waldecker-land

myjob.de

Mein Job & Ich



AYLUX[®]
SONNENSCHUTZSYSTEME

GROSSE EM-AKTION

★★★★★

15% RABATT

AUF ALLE GLAS-TERRASSENDÄCHER

bei vorlage dieses Coupons in Ihrer Aylux Filiale

10% RABATT AUF ALLE BESCHATTUNGEN

15% RABATT

AUF ALLE GLAS-TERRASSENDÄCHER
BSP. TRENDLINE 5X3M

4.676€ **3.974€**
inkl. 19% MwSt

Schneelastzone 2 - 0,85kN/m²

Bei vorlage dieser Beilage 15% in Ihrer Aylux Filiale sichern!

- *gültig bis zum 22.06.2024 nur in der Filiale
- *zzgl Montagekosten
- *nicht mit anderen Aktionen kombinierbar
- *Abb. ähnlich

- ✓ Persönliche Beratung
- ✓ Hochwertige Materialien
- ✓ Maßanfertigungen
- ✓ Made in Germany

AYLUX FRANKFURT
★★★★★^{4,8}

Assar-Gabrielsson-Straße 15
63128 Dietzenbach
Tel.: +49 (0)6074 - 8456 550
E-Mail: frankfurt@aylux.de
Webseite: www.aylux.de

MADE IN GERMANY
CE
EUROPEAN UNION

SCAN ME