

# GRIESHEIMER

Kultur • Lifestyle • Handel • Gewerbe

**TREFF  
Punkt**

## Bürgerbeteiligung

Griesheim veröffentlicht Vorhabenliste

## Erholung

Wege im Stadtwald werden gemäht

## Jubiläum

Seit 30 Jahren gibt es das Haus Waldeck

4

**Bürgerbeteiligung**  
Transparenz und  
Information

8

Gesundheit

10

Bauen & Wohnen

15

Hochzeit

6

**Miniwälder**  
Austausch mit  
Gästen aus  
Nauheim

**Stadtwald**  
Freie Wege im  
Einklang mit der  
Natur

8

12

**Jubiläum**  
30 Jahre  
Haus Waldeck

Liebe Leserinnen und Leser,

zum Sommeranfang erscheint diese Ausgabe des Griesheimer Treffpunkt. Ein großes Thema steht im Mittelpunkt: Das Seniorenzentrum Haus Waldeck feierte am 6. Juni seinen 50. Geburtstag. In den vergangenen dreißig Jahren ist es gelungen, den schrittweisen Ausbau zu einem Altenzentrum mit Modellcharakter zu realisieren. Ein Grund zu feiern!

Damit alle Griesheimerinnen und Griesheimer Erholung im Stadtwald finden, werden dort die Wege gemäht – jedoch nicht alle und nur nach strengen Richtlinien des Naturschutzes. Denn auch für Tiere, Insekten und Pflanzen soll eine optimale Umgebung geschaffen werden.

Auch im Kleinen zeigt Griesheim Engagement für die Natur. Die Miniwälder im Stadtgebiet, die an mehreren Stellen grünen und blühen, dienen als Vorbild. So kamen kürzlich Gäste aus Nauheim, um sich über dieses Projekt zu informieren.

Wir wünschen allen Leserinnen und Lesern einen guten Start in den Sommer.

Ihr Redaktionsteam vom Griesheimer Treffpunkt

# Editorial

## Sommer

### Begeben Sie sich auf eine unterhaltsame Zeitreise ...



### ... bei einer Kostümführung im Schloss Braunshardt

Förderverein Schloss Braunshardt e. V.  
Informationen unter Tel. 0151 2070 7696

### Impressum

Verlag & Herausgeber: Ulrich Diehl  
Verlag und Medienservice GmbH

Auflage: 3.000 Exemplare

Marktplatz 3  
64283 Darmstadt  
Tel. 06151 3929844  
Fax 06151 3929899  
info@udvm.de

HERMANN KLEIN GmbH  
64319 Pfungstadt

Redaktion/ Layout:  
Thomas Bergerstock  
Produktmanagement:  
Arthur Schönbein  
Redaktion: Arthur Schönbein,  
Corinna Jedamzik  
Anzeigen: Angelika Giesche  
(Tel. 06155 8774545 )

Der Griesheimer Treffpunkt erscheint monatlich und wird kostenlos an über 500 Auslagstellen in Griesheim, Pfungstadt, Weiterstadt, Riedstadt und Büttelborn und über Lesezirkel verteilt.

**Namentlich gekennzeichnete Artikel geben nicht unbedingt die Meinung der Redaktion wieder. Für unverlangt eingesandtes Text- und Bildmaterial übernehmen wir keine Haftung. Nachdruck, auch auszugsweise, nur mit Genehmigung des Verlages gestattet.**

Titelfoto: Arthur Schönbein



### IMPLANTATE MIT 3D-PLANUNG



www.Zahnexperten-Weiterstadt.de

Weiterstadt bietet jetzt eines der modernsten Zahnzentren im Rhein-Main-Gebiet  
**IHRE EXPERTEN FÜR ZAHNMEDIZIN UNTER EINEM DACH**

#### UNSER BEHANDLUNGSSPEKTRUM AUF EINEN BLICK:

- Ästhetische Zahnheilkunde
- Endodontie mit Mikroskop
- Entfernung der Weisheitszähne
- Funktionsdiagnostik/-therapie von Kiefergelenkstörungen (CMD)
- Ganzheitliche Zahnmedizin
- Implantate mit 3D-Planung
- Knochenaufbau
- Laserbehandlung
- Parodontologie
- Prophylaxe
- Vollnarkose

ZahnExperten Weiterstadt Brunnenweg 7 • 64331 Weiterstadt • TEL 0 6150 4710



# Bürgerbeteiligung

## Stadt Griesheim veröffentlicht fünfte Vorhabenliste

Die Vorhabenliste der Stadt Griesheim – ein Medium für mehr Transparenz und Informationen rund um städtische Vorhaben. Die Stadt Griesheim hat am 15. Juni turnusgemäß diese nun zum fünften Mal veröffentlicht.

Die fünfte Vorhabenliste enthält 19 städtische Vorhaben, die sich in Planung oder in der Umsetzung befinden. Im Vergleich zur vierten Vorhabenliste (erschieden am 15. Dezember 2023) wurde kein neues Vorhaben aufgenommen und ein abgeschlossenes Vorhaben (Bebauungsplan „Griesheimer Bruch“) in das Archiv überführt.

Die Koordinierungsstelle Bürgerbeteiligung der Stadt Griesheim erarbeitet die Vorhabenliste gemeinsam mit den involvierten Fachbereichen, beschlossen wird sie später durch die Stadtverordnetenversammlung. So legt die Vorhabenliste in Griesheim den Grundstein für eine gute Bürgerinformation und eine darauf aufbauende Bürgerbeteiligung.

Bürgerinnen und Bürger erfahren in der Vorhabenliste, welche Maßnahmen derzeit in ihrem Lebensumfeld oder in der

gesamstädtischen Betrachtung geplant sind. Übersichtlich in Form von Steckbriefen und möglichst aktuell gibt die Stadtverwaltung hier relevante Informationen zu Planungen, Bauvorhaben oder strategischen Projekten bekannt, die auf politischen Beschlüssen beruhen. Interessierte können darüber hinaus einsehen, bei welchen Vorhaben die Stadt Griesheim bereits Bürgerbeteiligung geplant oder durchgeführt hat.

Einsehbar sind die Vorhaben-Steckbriefe digital über die städtische Online-Beteiligungsplattform [www.griesheim-gestalten.de](http://www.griesheim-gestalten.de). Eine gedruckte Version der Vorhabenliste wird in größeren Abständen produziert. So ist aktuell noch die 4. Vorhabenliste bei städtischen Einrichtungen und Veranstaltungen sowie im Informationsstand der Postfiliale auf der Hauptstraße erhältlich. (PS)

### WISSENSWERTES

Die Online-Version der Vorhabenliste gibt es hier: [griesheim-gestalten.de/topic/vorhabenliste](http://griesheim-gestalten.de/topic/vorhabenliste)

# DINER EN BLANC



14. JULI 2023 • 18:30  
SOROPTIMIST INT. CLUB DARMSTADT

## SIE KOMMEN:

- ELEGANT IN WEISS
- MIT IHREN SPEISEN
- BESTECK-TELLER-GLÄSER

## WIR STELLEN:

- DEKORIERTE TISCHE\* 90/45 €
- BIER/WASSER 3/5 €
- WEIN/SEKT/FL. 10 €
- SELBSTGEMACHTES EIS 5 €

## WO:

SPARGELHOF MERLAU  
RÖNTGENSTRASSE 2  
64291 DARMSTADT-ARHEILGEN

\*GANZER TISCH FÜR 8-10 PERSONEN  
HALBER TISCH 4-5 PERSONEN  
(ODER PRO PERSON 15 €)



ANMELDUNG | INFOS

Wer kennt  
Griesheim &  
Südhessen am  
besten?

Nur  
49,80€



Gude!



Jetzt bestellen  
bei der  
Buchhandlung  
Schlapp

# Miniwälder

## Stadt Griesheim begrüßt Klimakommission Nauheim im Wohngebiet Südwest

Die Stadt Griesheim hat im Rahmen eines interkommunalen Austausches am 28. Mai Mitglieder der Klimakommission Nauheim sowie Vertreter der Kommunalverwaltung Nauheim zur Besichtigung der Miniwaldflächen im Wohngebiet Südwest begrüßt.

Lukas Reinelt, Mitarbeiter des Griesheimer Stadtplanungs- und Umweltamtes, berichtete vor Ort über seine bisherigen Erfahrungen und betonte: „Besonders hervorzuheben ist bei der Projektumsetzung, dass die Pflanzung und Pflege der Tiny Forests zusammen mit Schulklassen und Helfenden aus der Bürgerschaft organisiert ist. Dies bietet Jung und Alt die Möglichkeit, Natur- und Klimaschutzmaßnahmen hautnah zu erleben sowie sich über die Pflanzung und Pflege der für Mensch und Umwelt so wichtigen urbanen Biodiversitätsinseln zu vernetzen.“

Die Gäste aus Nauheim planen derzeit die Umsetzung eines ersten Miniwaldes und waren dankbar für den interkommunalen Austausch, der vom Klimaschutzmanager der Stadt Griesheim, Jörg Glock, organisiert worden war. (PS)

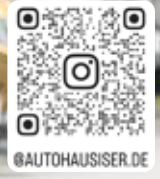
### WISSENSWERTES

Mehr zu den Miniwäldern für Griesheim gibt es online auf: [www.griesheim-gestalten.de/page/miniwaelder](http://www.griesheim-gestalten.de/page/miniwaelder)



Mehr als 120 Gebrauchtwagen warten auf Sie!

**AUTOHAUS** **ISER**  
RIEDSTADT



**NEU. WOW.  
DEINER!**



100 % elektrisch:  
Der GWM ORA 03 300.

Unser Aktions-Preis:

**26.990 €<sup>2</sup>**

In Riedstadt-Wolfskehlen bei:

AUTOHAUS ISER RIEDSTADT GMBH  
Griesheimer Str. 33 • 64560 Riedstadt-Wolfskehlen  
T 06158 822450

**GWM ORA 03 300, 48 kWh Batterie, 126 kW (171 PS)**  
Energieverbrauch 16,7 kWh/100 km Strom; CO<sub>2</sub>-Emission 0 g/km; CO<sub>2</sub>-Klasse A; kombinierte Werte. Elektrische Reichweite 310 km.\*\*

\*\*Die nach PKW-EnVKV angegebenen offiziellen Werte zu Verbrauch und CO<sub>2</sub>-Emission sowie ggf. Angaben zur Reichweite wurden nach dem vorgeschriebenen Messverfahren WLTP ermittelt. Weitere Infos unter ora-motor.de

1|Unsere GWM Elektroprämie: Aktions-Rabatt auf unseren regulären Verkaufspreis i. H. von 39.980 €, gültig bis 31.07.2024. 2|Unser Aktions-Preis, freibleibend.

Aktions-Rabatt und Aktions-Preis gelten nur für bei uns sofort verfügbare Lagerfahrzeuge, solange der Vorrat reicht, längstens bis 31.07.2024.

Jetzt unsere  
**12.990 €**  
GWM  
Elektroprämie<sup>1</sup>  
sichern!



Jetzt

**8.000** EUR

Aktions-Rabatt auf die UPE<sup>1</sup>



**Der Eclipse Cross  
Plug-in Hybrid**



\*5 Jahre Herstellergarantie bis 100.000 km bzw. 8 Jahre Herstellergarantie auf die Fahrbatterie bis 160.000 km, Details unter [mitsubishi-motors.de/herstellergarantie](https://mitsubishi-motors.de/herstellergarantie)

**Eclipse Cross Plug-in Hybrid 4WD 2.4 72 kW (98 PS), Elektromotoren vorn 60 kW (82 PS) / hinten 70 kW (95 PS), Systemleistung 138 kW (188 PS)** Energieverbrauch 17,5 kWh/100 km Strom & 2,0l/100 km Benzin; CO<sub>2</sub>-Emission 46 g/km; CO<sub>2</sub>-Klasse B; gewichtet kombinierte Werte. Bei entladener Batterie: Energieverbrauch 7,3l/100 km Benzin; CO<sub>2</sub>-Klasse F; kombinierte Werte. Elektrische Reichweite (EAER) 45 km.\*\*

\*\*Die nach PKW-EnVKV angegebenen offiziellen Werte zu Verbrauch und CO<sub>2</sub>-Emission sowie ggf. Angaben zur Reichweite wurden nach dem vorgeschriebenen Messverfahren WLTP ermittelt. Weitere Infos unter [mitsubishi-motors.de](https://mitsubishi-motors.de)

1|Unser Nachlass auf die unverbindliche Preisempfehlung der MMD Automobile GmbH, ab Importlager und solange der Vorrat reicht, zzgl. Überführungskosten, Metallic-, Perleffekt- und Premium-Metallic-Lackierung gegen Aufpreis. Gültig bis 31.07.2024.



**Autohaus Iser Riedstadt GmbH**

Griesheimer Str. 33  
64560 Riedstadt-  
Wolfskehlen  
Telefon 06158 822450  
[www.autohausiser.de](https://www.autohausiser.de)

WWW.AUTOHAUISER.DE 06158 822450

# Stadtwald

## Erholungswege werden gemäht

Die Stadt Griesheim und das Forstamt Darmstadt beginnen in dieser Woche mit dem Mähen der Ränder entlang von Erholungswegen. In erster Priorität werden die Wege gemäht, auf denen ein hohes Besucheraufkommen bekannt ist und die gleichzeitig besonders zugewachsen sind. In Absprache mit HessenForst werden kleinere Wege aus Artenschutzgründen nicht gemäht.

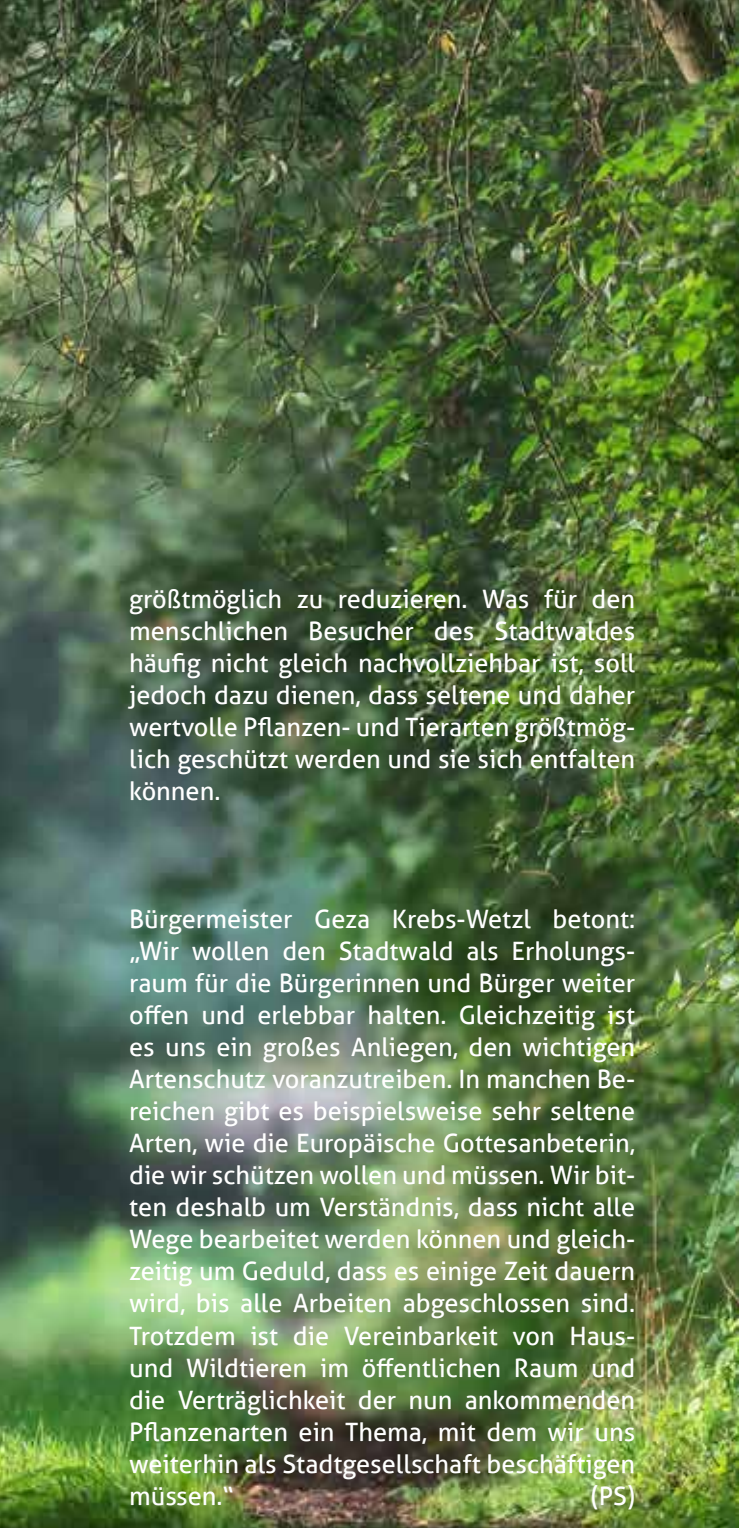
„Genügend Regen im Frühjahr hat dem Wald gutgetan. Alle Bäume konnten sich entwickeln und entsprechend wachsen. Allerdings haben auch die Brennnesseln und Brombeeren entlang von Rad- und Erholungswegen vom Niederschlag profitiert. Dies führt an vielen Stellen dazu, dass es auf diesen Wegen beim Radfahren, Sport oder Spaziergehen eng wird“, erläutert der Griesheimer Revierförster Michael Göbel.

Die Stadtverwaltung greift in diesem Zusammenhang auch das Thema Mäuse-Gerste und Grannen auf, zu denen es Anfragen von Hundebesitzern aus der Bürgerschaft gibt. Grannen sind kleine Borsten, die an den Ähren einiger Pflanzenarten, wie zum Beispiel an der Mäuse-Gerste, vorkommen. Ihr Hauptzweck besteht darin, sich an das Fell von Tieren oder an Kleidung zu haken, um ihre Samen zu verbreiten:

„Die Verbreitung der Mäuse-Gerste als eigentliche Mittelmeer-Pflanzenart, ist der Stadt Griesheim bekannt. Aufgrund des Klimawandels breitet sich diese Pflanzenart seit einigen Jahren in nördlicheren Regionen Europas aus. Dies ist eine Entwicklung, die sich nicht nur in Griesheim, sondern zukünftig überall zeigen wird. Im Stadtgebiet lässt sich diese Pflanzenart nicht nur im Stadtwald vorfinden, sondern ebenso in den Dünen- und Äcker-Gegenden. Dieser großflächigen Ausbreitung kann durch den menschlichen Eingriff wenig entgegengewirkt werden“, sagt Bürgermeister Geza Krebs-Wetzl.

Im Stadtwald selbst erscheint die Maßnahme des Mähens zum Entgegenwirken der Mäuse-Gerste und Grannen zunächst plausibel. Doch hierbei sind ebenso andere Aspekte zu betrachten, wie beispielsweise der Artenschutz. Zu diesem Zweck darf während der Brut- und Setzzeit (März bis September) nicht in großem Maße gemäht werden. So beschränken sich die Mäh- und Rückschnittaktivitäten auf das Minimum, was beispielsweise zur allgemeinen Verkehrssicherung zum Schutz für Spaziergänger und Rad-Fahrende im Stadtwald benötigt wird. Dahinter steht auch das Ziel, menschliche Eingriffe und Störungen für die Pflanzen- und Tierwelt





größtmöglich zu reduzieren. Was für den menschlichen Besucher des Stadtwaldes häufig nicht gleich nachvollziehbar ist, soll jedoch dazu dienen, dass seltene und daher wertvolle Pflanzen- und Tierarten größtmöglich geschützt werden und sie sich entfalten können.

Bürgermeister Geza Krebs-Wetzel betont: „Wir wollen den Stadtwald als Erholungsraum für die Bürgerinnen und Bürger weiter offen und erlebbar halten. Gleichzeitig ist es uns ein großes Anliegen, den wichtigen Artenschutz voranzutreiben. In manchen Bereichen gibt es beispielsweise sehr seltene Arten, wie die Europäische Gottesanbeterin, die wir schützen wollen und müssen. Wir bitten deshalb um Verständnis, dass nicht alle Wege bearbeitet werden können und gleichzeitig um Geduld, dass es einige Zeit dauern wird, bis alle Arbeiten abgeschlossen sind. Trotzdem ist die Vereinbarkeit von Haus- und Wildtieren im öffentlichen Raum und die Verträglichkeit der nun ankommenden Pflanzenarten ein Thema, mit dem wir uns weiterhin als Stadtgesellschaft beschäftigen müssen.“ (PS)

Arbeiten mit  
**FREUDE**  
& **EINSATZ**  
Miteinander füreinander da sein.  
Das macht uns Johanniter aus.  
Sie ebenso?

Jetzt bewerben unter  
[johanniter.de/karriere-dadi](http://johanniter.de/karriere-dadi)

**JOHANNITER**

**Freiwilliges Soziales Jahr bei den Johannitern**

Du hast gerade die Schule beendet und noch keinen Studien- oder Ausbildungsplatz? Oder befindest dich noch in der Orientierungsphase? Wenn du noch nicht weißt, welchen Weg du einschlagen sollst, oder während der Wartesemester bis zum Studium noch keine konkreten Pläne hast, bietet das Freiwillige Soziale Jahr (FSJ) bei den Johannitern eine sinnvolle Möglichkeit, diese Zeit zu überbrücken.

Das FSJ ermöglicht es dir, deine persönlichen Ziele zu klären, deine Stärken und Schwächen zu entdecken und deine eigene Persönlichkeit weiterzuentwickeln. Darüber hinaus erhältst du die Gelegenheit, wertvolle berufliche Erfahrungen zu sammeln. Im Gegensatz zu einer Ausbildung kann das FSJ zu jeder Zeit begonnen werden.

Im Regionalverband Darmstadt-Dieburg hast du die Möglichkeit, das FSJ im Fahrdienst, in der KiTa Muggelburg in Dieburg, in der Erste-Hilfe-Ausbildung oder in der ambulanten Pflege zu absolvieren. Voraussetzungen dafür sind ein Alter zwischen 18 und 27 Jahren sowie ein Führerschein der Klasse B. Wir bieten dir 30 Urlaubstage und 25 Bildungstage, um dich in deinem gewählten Bereich weiterzubilden. Zusätzlich erhältst du ein Taschengeld, Fahrkostenerstattung und einen Verpflegungszuschuss. Des Weiteren übernehmen wir die Beiträge zur Sozialversicherung, und Eltern, deren Kinder ein FSJ absolvieren, behalten den Anspruch auf Kindergeld. Einige Ausbildungsberufe oder Studiengänge erkennen diese Zeit als Praxisjahr oder Vorpraktikum an. Darüber hinaus dient das FSJ als Nachweis einer beruflichen Tätigkeit zur Erfüllung der Fachhochschulreife.

**Bist du neugierig geworden?  
Dann bewirb dich jetzt auf eine unserer freien FSJ-Stellen unter [www.johanniter.de/karriere-dadi](http://www.johanniter.de/karriere-dadi).**



**JOHANNITER**  
Aus Liebe zum Leben



Deutsche Umwelthilfe

© Otto Hahn, hahn-film.de



**Hilfe für die Wildbienen!**

Tel. 07732 9995-0  
[l.duh.de/foerdern](http://l.duh.de/foerdern)



# Erneuerbare Energien

Energiewendemonitor zeigt den „Status quo“ der Energieversorgung im Stadtgebiet



Die Stadt Griesheim ist nun Teil des ENTEGA-Energiewendemonitors. Auf der digitalen Plattform wird der Stand der Energiewende im Versorgungsgebiet öffentlichkeitswirksam dargestellt um dazu beizutragen, die Akzeptanz für die Umsetzung der Energiewende in unserer Region zu stärken.

„Alle sprechen über Klimaschutz, doch oft wissen die Bürgerinnen und Bürger nicht, wie es tatsächlich um den Stand der Energiewende in ihrer Heimatstadt

bestellt ist. Über den Energiewendemonitor haben Interessierte ab sofort die Möglichkeit nahezu in Echtzeit zu sehen, mit welchem Anteil die Energieversorgung des Stadtgebietes durch Erneuerbare Energien gedeckt wird“, sagt der städtische Klimaschutzmanager Jörg Glock.

Der Energiewendemonitor zeigt auf einen Blick, wie viele regenerative Energie aus Wind, Sonne, Biomasse erzeugt wird und stellt der Erzeugung den

Stromverbrauch der privaten Haushalte, Gewerbe und Industrie gegenüber. Die Daten aktualisieren sich im 15-Minuten-Rhythmus und sind dadurch echtzeitbasierend. Auf der Plattform werden Daten zusammengeführt, die der Netzbetreiber e-netz, die ENTEGA-Erzeugung und die ENTEGA-Energiehandelstochter citiworks für ihre Zwecke ohnehin erheben. Personenbezogenen Daten werden nicht gesammelt. Der Darmstädter Energieversorger hat das Digitalisierungsprojekt im Rahmen der „Smart Region Initiative Rhein-Main-Neckar“ entwickelt.

Jörg Glock betont darüber hinaus die wichtige Rolle der breiten Stadtgesellschaft für den Klimaschutz: „Transparenz ist wichtig, um aufzuzeigen vor welchen Herausforderungen Griesheim bei der Erreichung der ambitionierten Klimaschutzziele noch immer steht. Die kommunale Energiewende, hin zu einer treibhausgasneutralen Wärme- und Stromversorgung sowie nachhaltiger Mobilität bedürfen der Transformation zahlreicher Sektoren. Die Anstrengungen im Klimaschutzbereich müssen weiterhin verstärkt werden, um die Klimaneutralität bis 2045 zu erreichen. Dies macht sich beispielsweise bei der

## Feuchte Mauern und **SCHIMMEL** müssen nicht sein!



Ein Albtraum für jeden Haus- und Wohnungsbesitzer, Feuchtigkeit im Mauerwerk. Setzrisse und Schimmelbefall können die Folge sein. **Viele Menschen sind oft krank und leiden unter Lungen- und Bronchialerkrankungen, Asthma, Allergien und Kopfschmerzen. Schimmel kann die Ursache sein; aber in jedem Fall werden Erkrankungen dadurch verschlechtert, Schimmelsporen befinden sich auch in der Luft. Auch Ihre Haustiere können unter Schimmel leiden.**

Nach einer kostenlosen Analyse führen wir mittels modernster Technik die Mauertrockenlegung und Schimmelsanierung durch. **Es ist nicht mehr nötig, ein Haus von Außen auf zu graben!** Mittels Injektionstechnik wird das Mauerwerk abgedichtet.

**Vereinbaren Sie noch heute einen Termin – es geht um Ihre Gesundheit!**

**BSS Groß-Umstadt**  
**Tel. 06078/9 67 94 95**

**Schimmelsanierung**  
**TÜV-zertifiziert**

# RAUS INS LEBEN.

Und mit der richtigen  
Markise jede Stunde des  
Sommers genießen.

Jetzt bei uns  
inspirieren lassen ↓

Ihr weinor Fachhändler

Mehr Infos:  
[wulf-berger.de](http://wulf-berger.de)

# WULF & BERGER

64572 Büttelborn · Hessenring 11 · Telefon 06152 97909-0

Stromversorgung insbesondere an Tagen bemerkbar, an denen die Sonne mal nicht scheint. Klimaschutz ist eine Querschnittsaufgabe, die nur durch aktives Einbeziehen aller gelingen kann.“

In diesem Zusammenhang möchte die Stadt Griesheim weiterhin auf das kostenlose Energieberatungsangebot für Bürgerinnen und Bürger aufmerksam machen. Jeden Freitag können sich Interessierte nach vorheriger telefonischer Terminvereinbarung von Jörg Glock im Rathaus zu Themen wie energetischer Gebäudemodernisierung, Energieeffizienz oder Photovoltaik persönlich beraten lassen. (PS)

## WISSENSWERTES

Der Energiemonitor für Griesheim ist hier einsehbar: <https://energiemonitor.entega.ag/griesheimStadtGriesheim>



Ihr Servicepartner  
rund um Ihre Immobilie

- Gebäudemanagement
- Winterdienst
- Außenreinigung
- Grünanlagenpflege

- Gartenpflege
- Außenanlagenpflege
- Straßenreinigung
- Tiefgaragenreinigung
- Treppenhausreinigung
- Winterdienst
- vvm.



Jacobi Immobilienservice GbR  
Boschstraße 8  
64347 Griesheim  
[info@jacobi-immoservice.de](mailto:info@jacobi-immoservice.de)  
[www.jacobi-immoservice.de](http://www.jacobi-immoservice.de)  
Telefon: 06155 - 8285840



# Jubiläum

## Griesheim feiert 50 Jahre Seniorenzentrum Haus Waldeck

Das Seniorenzentrum Haus Waldeck feierte am 6. Juni seinen 50. Geburtstag. Eingeweiht und eröffnet wurde das Alten- und Pflegewohnheim in der Eichendorffstraße am 6. Juni 1974 unter dem damaligen Griesheimer Bürgermeister Hans Karl (1968-1987).

Griesheims amtierender Bürgermeister Geza Krebs-Wetzel ist stolz auf das Ereignis und gratuliert dem städtischen Eigenbetrieb: „Meinen herzlichsten Glückwunsch zum runden Jubiläum. Das Haus Waldeck genießt in der Bevölkerung hohe Anerkennung sowie Wertschätzung, sodass dies auch für die Griesheimer Stadtgesellschaft ein Anlass zur Freude und Dankbarkeit ist. Allen Mitarbeiterinnen und Mitarbeitern sowie ehrenamtlich Tätigen danke ich außerordentlich für ihr tägliches Engagement und ihre verantwortungsvolle

Arbeit. Für die nächsten Jahre wünsche ich dem Seniorenzentrum alles erdenklich Gute.“

Anlässlich des Jubiläumsjahres ist für den 7. September eine akademische Feier vorgesehen. Im Anschluss öffnet das Seniorenzentrum um 15 Uhr seine Türen und lädt alle Griesheimerinnen und Griesheimer zum großen Familienfest mit Unterhaltungsprogramm ein. Die Band „Just for Fun“ mit Altbürgermeister Norbert Leber wird zudem am 2. November um 20 Uhr im Bürgerhaus Zöllerhannes ein Benefizkonzert zu Gunsten des Fördervereins Haus Waldeck geben. Unterstützt wird die Veranstaltung dabei vom GV Harmonie e.V.

„Auch ich gratuliere zu diesem stolzen Jubiläum ganz Griesheim sehr herzlich. Es war dem Weitblick der damaligen

Kommunalpolitiker zu verdanken, angefangen mit Bürgermeister Hans Karl, eine solche Einrichtung nebst altengerechten Wohnungen zu initiieren und vor rund 30 Jahren den schrittweisen Ausbau zu einem Altenzentrum mit inzwischen Modellcharakter zu realisieren. Es ist ein Glücksfall, dass diese hervorragende Einrichtung als städtischer Regie- bzw. Eigenbetrieb geführt wird und so von Anfang an für faire Arbeitsbedingungen und tarifliche Entlohnung gesorgt wurde. Mein Dank gilt zugleich allen engagierten Mitarbeiterinnen und Mitarbeitern für ihre qualifizierte Arbeit zum Wohle der Bewohnerinnen und Bewohner. Der Kommunalpolitik wünsche ich die Bereitschaft, für einen würdigen Lebensabend der Menschen, denen wir einen Großteil unseres Wohlstandes zu verdanken haben, auch in Zukunft städtische Verantwortung zu übernehmen.

**Wir sind umgezogen!**  
**Neueröffnung**  
**ab April.**

Sangenweg 19  
64589 Stockstadt am Rhein

Tel.: 06158 - 975296  
E-Mail: [info@ecr-feyh.de](mailto:info@ecr-feyh.de)  
[www.tp-ecr.de](http://www.tp-ecr.de)

Öffnungszeiten:  
Mo.-Fr. 9.00 – 12.30 Uhr  
14.00 – 18.00 Uhr

Mittwochnachmittag  
geschlossen  
Sa. 9.00 – 12.00 Uhr

## Elektronik Center Ried

TV · HIFI · VIDEO · SAT · HAUS- u. ELEKTROGERÄTE

über 30 Jahre Qualität vor Ort!

- Fachberatung
- Lieferservice
- Reparaturservice
- Photovoltaik
- Elektroinstallationen



Sie möchten mehr erfahren? Wir beraten Sie gerne



Herzliche Glückwünsche allen Bürgerinnen und Bürgern zu einer solchen Einrichtung“, begrüßt Norbert Leber.

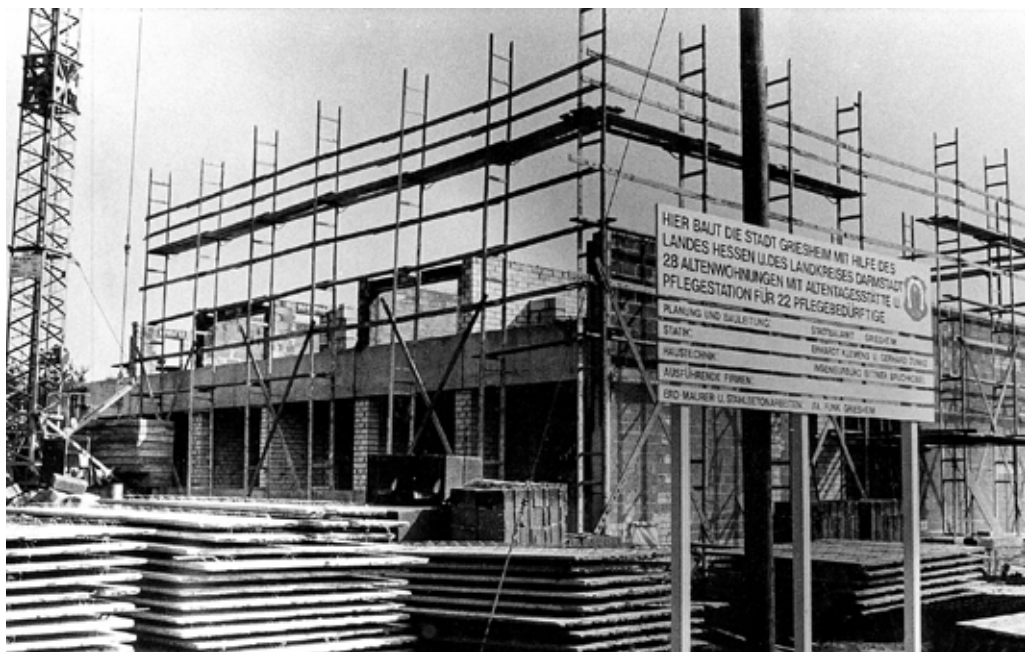
Als gemeinnütziges Unternehmen der Daseinsfürsorge ist das „Haus Waldeck“ seit 1974 auf dem Gebiet der Altersfürsorge tätig. Als Eigenbetrieb der Stadt Griesheim leisten die rund 130 Mitarbeitenden, 10 Auszubildende, 50 Ehrenamtliche sowie Bundesfreiwillige und Praktikanten einen wichtigen gesellschaftlichen Beitrag und übernehmen ein hohes Maß an sozialer Verantwortung für die ihnen anvertrauten Menschen.

„Unser Haus Waldeck und mich verbinden nicht nur das Alter – wir durften beide zum fünfzigsten ‚Bestehen‘ jublieren. Vielmehr bin ich sehr glücklich darüber, in einer solchen Einrichtung arbeiten und wirken zu dürfen. Das Haus Waldeck bietet den Griesheimern einen erheblichen Mehrwert: Hervorheben möchte ich insbesondere die im Haus verortete Beratungsstelle, das Stadtteilcafé, den Mittagstisch für Seniorinnen und Senioren, den für öffentlich und privat organisierte Festivitäten genutzten Veranstaltungssaal, die täglich genutzten Räumlichkeiten für Sportvereine und Chöre sowie das Catering der Kindertagesstätten. Mein Dank gilt daher auch den gegenwärtigen Entscheidungsträgern, die ein solches Haus in kommunaler Trägerschaft fortführen und nach Möglichkeit – sobald es die Rahmenbedingungen wieder zulassen – weiterentwickeln werden“, betont der Betriebsleiter des Seniorenzentrums Nuccio Bertazzo.

Das Haus Waldeck hat sich seit seiner Eröffnung vom Altenwohn- und Pflegeheim mit 22 vollstationären Pflegeplätzen und 33 seniorengerechten Mietwohnungen bis heute zu einem Seniorenzentrum und Stadtteilquartier mit den verschiedensten Wohn-, Lebens- und Hilfeformen entwickelt. Es vereint heute unter einem Dach 102 Pflegeplätze die in 64 vollstationäre Dauerpflegeplätze, 22 Plätze in der Fachpflege für Menschen mit Demenz, 6 Kurzzeitpflegeplätze, 10 Tagespflegeplätze sowie

Wohn- und Lebensumfeld zu verbleiben und je nach Bedarf die weiteren Pflege- und Betreuungsangebote des Hauses in Anspruch zu nehmen.

Besonderen Wert wird auf die Öffnung des Hauses nach außen und die über Jahrzehnte gewachsene Integration in das Gemeinwesen gelegt. Dies wird insbesondere durch vielfältige Kooperationen und Veranstaltungen mit örtlichen Vereinen, Kirchen, Kindertagesstätten und Schulen sowie mit dem Seniorenbü-



33 Mietwohnungen mit Service (ehemals Betreutes Wohnen) aufgegliedert sind.

Dieses mehrgliedrige Versorgungsangebot ermöglicht es den Bewohnerinnen und Bewohnern in ihrem vertrauten

ro der Stadt Griesheim verwirklicht. Das „Caféhaus Waldeck“ bietet Bewohnerinnen und Bewohnern sowie zahlreichen Gästen neben einem hausgemachten kulinarischen Angebot auch Raum für Begegnungen und die Möglichkeit, soziale Kontakte zu pflegen. (PS)

**Erleben Sie grenzenlose Freiheit**

Ausgerichtet auf Ihre individuellen Bedürfnisse planen und realisieren wir Ihr **barrierefreies Badezimmer** – damit Sie den Freiraum bekommen, den Sie brauchen.

**Mit einer neuen Wärmepumpen- und Photovoltaikanlage jedes Jahr bares Geld sparen, die Umwelt schonen und einmalig staatliche Förderung nutzen. Sprechen Sie uns an, wir beraten Sie gerne**

Wiesenstr. 11 · 64347 Griesheim · Telefon: 06155 63205  
www.shk-schweitzer.de · info@shk-schweitzer.de

**GEBÄUDETECHNIK SCHWEITZER**  
Schöne Bäder + umweltfreundliches Heizen



Dr. Oehm

Dr. Jennert

Dr. Ruch

Neu: offenes MRT in Upright Technik.  
[Untersuchungen bei Platzangst und im  
Stehen unter Belastung]



# DieRadiologen

MVZ RHEIN-MAIN-ZENTRUM FÜR DIAGNOSTIK GMBH

Eines der modernsten Diagnosezentren Europas

Radiologische Diagnostik | Vorsorgemedizin | Früherkennung | Sportmedizin

- 3Tesla-Ultrahochfeld-MRT [2 Systeme]
- Offenes MRT
- Upright MRT
- Multislice-Computertomografie – u.a. auch der Herzkranzgefäße
- CT- und MRT-gesteuerte spezifische Schmerztherapie
- Mammografie und MR-Mammografie
- 3Tesla multiparametrische MRT der Prostata
- Digitales Röntgen
- 3D-Sonografie
- Knochendichtemessung [DEXA-Scan]

MVZ Rhein-Main-Zentrum für Diagnostik GmbH  
DieRadiologen

Gutenbergstraße 23 (neben Loop 5)  
64331 Weiterstadt  
Fon 0 61 51. 78 04-0  
Fax 0 61 51. 78 04-200

[www.dieradiologen-da.de](http://www.dieradiologen-da.de)  
[info@dieradiologen-da.de](mailto:info@dieradiologen-da.de)

Privatsprechstunde: Fon 0 61 51. 78 04-100



**Ihr Altgold ist Geld wert!**

**Barankauf bei Ihrem Fachmann**

**welz** SEIT 1833  
Juwelier & Uhrmacher  
Goldschmiedearbeiten

Eberstädter Straße 31  
Pfungstadt · Tel. 06157/3615  
www.welz.info

Die schönsten *Trauringe*  
und die liebevollste  
*Beratung*  
findet ihr bei uns...!

## Trauen Sie sich auf Schloss Braunshardt

Heiraten oder feiern in einem Haus, in dem gekrönte Häupter und andere Persönlichkeiten der Geschichte oft zu Gast gewesen sind. Schloss Braunshardt bietet eine traumhafte Kulisse für den schönsten Tag Ihres Lebens! Für Ihre Trauung stehen Ihnen sowohl der Grüne Saal des Schlosses (maximal 40 Personen) als auch, in der wärmeren Jahreszeit, die kleine Hochzeitskapelle (maximal 16 Personen) im Park zur Verfügung. Der Schlosspark bietet darüber hinaus ein wunderschönes Ambiente für Ihre Hochzeitsfotos oder dient als Kulisse für Ihre Trauung im Freien.

Fingerfood, Hochzeitsempfang, Speisen im kleinen Kreis – uns liegt sehr viel daran, Ihre individuellen Wünsche zu erfüllen und Ihre Veranstaltung auf Schloss Braunshardt einzigartig zu machen.

### Informationen:

Schloss Braunshardt · Schlossgartenstraße 2  
64331 Weiterstadt · Tel. 06150 – 186433  
Mail: schloss@weiterstadt.de

### Ansprechpartnerin:

Kerstin Bohn



## Der besondere Ort für Ihre unvergessliche Trauung



Kontakt:  
Tel. 06150 186 433  
schloss@weiterstadt.de

**WEITERSTADT**  
wirken wohnen wachsen

# ENERGIEANSCHLÜSSE? BRING ICH NACH HAUSE.

ICH SCHLIESSE

DIE ZUKUNFT AN.

*Jens A.*

Projektleiter Hausanschlüsse  
bei der e-netz Süd Hessen  
findet Lösungen für den  
Anschluss von Solaranlagen  
und Wallboxen.



EINFACH KLIMAFREUNDLICH FÜR ALLE.