

# meine südhessen

16



30. November 2024

Das Leben in und um Dietzenbach/Dreieich, Auflage 23.409

**DAHLER**

Ihr Immobilienmakler in Hanau und Offenbach

DAHLE Hanau / Offenbach T 06181 99 11 970 [dahler.com/hanau](http://dahler.com/hanau)

Zur Website:

**Möbel Kempf**

**Beachten Sie unsere TOP-ANGEBOTE innenliegend!**

GROSSE FARBAUSWAHL ZUM INDIVIDUELLEN PREIS

**50%\*** BIS ZU  
JUBILÄUMS-RABATT AUF FREI GEPLANTE KÜCHEN

**35%\*** BIS ZU  
JUBILÄUMS-RABATT AUF MÖBEL UND MATRATZEN

**WELT Preis-Champions** in der Kundenbegeisterung

**Möbel Kempf**

Im Vergleich: über 3.700 Unternehmen branchenübergreifend 300 Gold | 300 Silber | 300 Bronze  
www.preis-champions.de  
ServiceValue GmbH 04|2024  
Verantwortlich für Marktforschung und Auszeichnung ist die ServiceValue GmbH

**PALLAS** Polsterbettgestell

**1135.-**  
**599.-**

Alle reduzierten Vorzugspreise sind Barzahlungsabholpreise gültig bei Teilnahme an unserem Stammkunden-Programm der Kempf-Mobile PremiumCard. Alle Artikel ohne Deko. Alles Barzahlungsabholpreise. \*EEK=Energieeffizienzklasse \*Details s. im Möbelhaus.

**myjob.de** Die Jobsite mit dem Social Media Boost

**MOBILE®** DER WOHN•SPASS

**BLACK WEEK**

**JETZT ZUGREIFEN**  
**VIELE ARTIKEL STARK REDUZIERT!**  
**Vieles sofort zum mitnehmen**

**TOP ANGEBOTE -**  
**in unserem Prospekt innenliegend!**

**1899.-**  
**1199.-** **-36%**

bis zu **71%** AUF MÖBEL, KÜCHEN, TEPPICHE & MATRATZEN

**ARINA** Boxspringbett

**Möbel Kempf**

\*Details siehe aktuelles Prospekt  
Der riesige Mitnahmemarkt in Egelsbach von Möbel Kempf  
Alle reduzierten Vorzugspreise sind Barzahlungsabholpreise bei Teilnahme an unserem Stammkunden-Programm. Alle Artikel ohne Deko.

# Die Geschichte des Adventskranzes

(DRM). Advent, Advent, ein Lichtlein brennt. Erst eins, dann zwei, dann drei, dann vier, dann steht das Christkind vor der Tür! So ziemlich jedes Kind kennt diesen Spruch, der eng mit dem Adventskranz verbunden ist. Was aber viele nicht wissen: Ursprünglich hatte der Adventskranz nicht vier Kerzen, sondern 24 – und es konnten sogar bis zu 28 werden. Zudem bestand der erste Adventskranz

nicht aus Tannenzweigen, sondern einem großen Wagenrad. Aber von Anfang an: Im Jahr 1833 gründete der evangelische Theologe Johann Hinrich Wichern in Hamburg ein Heim - das sogenannte Rauhe Haus - für schwer erziehbare Jungs, um diese in familienähnlichen Verhältnissen aufwachsen zu lassen. Deren kindliche Ungeduld in der Vorweihnachtszeit mit der ständi-

gen Fragerei, wann denn endlich Weihnachten sei, brachte Wichern auf die Idee, die Tage vom ersten Advent bis Weihnachten mit Kerzen darzustellen.

## 1839 entstand der erste Adventskranz

Zum ersten Mal leitete er die Kinder 1839 auf diese Weise durch die Adventszeit – mit einem Wagenrad, auf dem 24 Kerzen befestigt waren. 20 kleine rote Kerzen standen für die Werkstage, vier große weiße Kerzen für die Adventssonntage. Die Zahl der Kerzen orientierte sich dabei nicht an den Dezembertagen, sondern an den Tagen vom ersten Advent bis Weihnachten. Daher schwankte die Anzahl der Kerzen des Wichern-Adventskranzes auch zwischen 22 und 28 Kerzen.

Mit dieser Idee legte Wichern den Grundstein für einen Brauch, der

mittlerweile auf der ganzen Welt wiederzufinden ist. Allerdings unterscheidet sich der heutige Adventskranz doch erheblich von der Urversion. Der Kranz ist erheblich kleiner geworden und es sind auch nur noch die vier Kerzen für die Adventssonntage darauf zu finden. Der Grund hierfür ist rein pragmatischer Natur und hat seinen Ursprung im ausgehenden 19. Jahrhundert.

Damals war die Brandgefahr durch eine derart große Zahl von Kerzen zu hoch, weswegen die Anzahl verringert wurde. Das um 1860 hinzugekommene Tannengrün erhöhte die Brandgefahr noch zusätzlich.

Durch die geringere Zahl konnte aber auch der Kranz selbst kleiner werden. Hatten die frühen Adventskränze noch einen Durchmesser von ein bis zwei Metern, passen die aktuellen Versionen bequem auf jeden Tisch.

**Ambulante Pflege**

- Grundpflege
- Behandlungspflege
- Beratung und Anleitung
- Soziale Betreuung u. Unterstützung
- Organisation u. Dokumentation
- Hauswirtschaft

**CELIOUS**  
Intensivpflege GmbH  
Friedhofstraße 90  
63263 Neu-Isenburg

06102-3525 620  
info@celius.de

www.celius.de

**Goldhaus Obertshausen**

**ANKAUF VON:**

- Schmuck
- Gold
- Silber
- Marken-Uhren
- Münzen & Barren
- Bestecke & Zinn

Seit 20 Jahren ihr Experte vor Ort!

H. Honig | Heusenstammer Straße 3  
63179 Obertshausen

Mo-Fr: 10-13 Uhr | 15-18 Uhr  
oder nach Vereinbarung!  
Tel. 0 61 04 9 53 13 15 oder  
www.goldhaus-obertshausen.de

## Der Adventskranz als Träger christlicher Botschaften

Neben der kalendarischen Funktion steht der heutige Adventskranz auch noch sinnbildlich für christliche Botschaften. So symbolisiert der Kreis ohne Anfang und Ende die göttliche Unendlichkeit sowie die christliche Gemeinschaft und den Glauben an die Wiederauferstehung. Zudem kann man die vier Kerzen als die vier Himmelsrichtungen interpretieren, in die das Wort Gottes hinausgetragen werden soll. Das Tannengrün, das im Gegensatz zu vielen anderen Bäumen selbst im kalten Winter nicht abfällt, steht für das Leben und die Hoffnung.



Manfred & Frauke

Professionelle Vermögensnachfolge  
Letztwillige Verfügungen,  
Nachfolgeplanung, Beratung

06182 – 7726-0  
Rufen Sie uns an

www.krayer-kollegen.de  
Besuchen Sie uns

**KRAYER | KRÖNER**  
RECHTSANWÄLTE – FACHANWÄLTE – NOTAR

## Manfred, Du musst mir jetzt mal zuhören!

Beim gestrigen Bridgeabend diskutierte Frauke mit ihren Freundinnen wieder über erbschaftssteuerliche Themen. Es ging um die lebzeitige Übertragung von Vermögen als ein beliebtes Steuersparmodell. Jetzt doziert sie am Frühstückstisch vor ihrem Ehemann: „Manfred, die Steuerersparnis beim Übergabevertrag ergibt sich aus dem zurückbehaltenen Nießbrauch und der statistischen Lebenserwartung des Übergebers. Aber Du musst nach Abschluss des Übergabevertrages noch ein paar Jahre leben, ansonsten ist der Steuereffekt rückwirkend futsch ...“

Liebe Leserin, lieber Leser, Frauke hat recht. Es sei denn, der Nießbrauch wurde vorher im Rahmen eines Sachverständigengutachtens ermittelt. Dann muss der spätere tatsächliche Nießbrauch keine Mindestlaufzeit haben. Informieren Sie sich. Wir freuen uns auf Sie.

www.rheinmainverlag.de

## So hält der Christbaum länger

(OAI). Weihnachten steht vor der Tür, und der Christbaum ist für viele das Herzstück der festlichen Dekoration. Doch damit der Baum auch während der Feiertage schön bleibt, ist es wichtig, ihn richtig zu pflegen:

### Der richtige Standort

Stellen Sie den Baum an einen kühlen Ort, fern von Heizquellen wie Öfen, Heizungen oder direkten Sonnenstrahlen.

### Frisches Wasser ist ein Muss

Der Baum sollte sofort nach dem Aufstellen mit Wasser versorgt werden. Ein Baumständer mit Wasserreservoir ist ideal. Achten Sie darauf, den Wasserstand regelmäßig zu überprüfen und nachzufüllen, da ein Christbaum täglich bis zu einem Liter Wasser aufnehmen kann.

### Stamm absägen

Schneiden Sie den Stamm des Baums etwa einen Zentimeter ab, bevor Sie ihn in den Ständer stellen. Dies hilft dem Baum das Wasser besser aufzunehmen und er bleibt länger frisch.

### Lichter richtig anbringen

Verwenden Sie LED-Lichter, da diese weniger Wärme erzeugen und somit den Baum nicht austrocknen.

### Zugluft vermeiden

Stellen Sie den Baum nicht in unmittelbare Nähe von offenen Fenstern oder Türen. Zugluft trägt zur schnellen Austrocknung bei und lässt den Baum schneller nadeln. Mit diesen einfachen Tipps können Sie die Lebensdauer Ihres Christbaums verlängern.

*(Dieser Text wurde mit Hilfe der KI geschrieben)*

ANZEIGE

## Zu Weihnachten auch den Wald beschenken

Geschenke aus Holz liegen im Trend. Egal ob Traditionelles wie Weihnachtspyramiden und Räuchermännchen oder Modernes wie die Smartphone-Hülle und der Tablet-Halter – die Auswahl ist beeindruckend. Wenn das Holz zudem aus nachhaltig bewirtschafteten Wäldern stammt, freut sich auch die Umwelt und das eigene „grüne“ Gewissen.



Doch woran erkennt man „gutes“ Holz? „Das ist einfach“, weiß Dirk Teegelbeekers. Er arbeitet bei PEFC Deutschland. Der Verein vergibt das PEFC-Siegel mit dem

Laub- und Nadelbaum. „Unser Zeichen garantiert dem Verbraucher, dass das Holz nicht aus Raubbau stammt“, erklärt er.

Das PEFC-Siegel kennzeichnet nicht nur edle Holzprodukte, Adventsdeko und Kinderspielzeug, das an Weihnachten hoch im Kurs steht. Auch manche Bastel- und Geschenkpapiere sowie -verpackungen tragen es. Sogar in der Weihnachtsbäckerei kann man auf den Schutz der Wälder achten, wenn Teigrolle, Backpapier & Co. über ein PEFC-Zertifikat verfügen. Und zu guter Letzt gibt es auch Christbäume mit PEFC-Banderole. [pefc.de](http://pefc.de)

[www.rheinmainverlag.de](http://www.rheinmainverlag.de)  
Ihre Onlinezeitung

**Rhein Main Verlag**

[www.bauhaus.info](http://www.bauhaus.info)

**BAUHAUS**

Wenn's gut werden muss.

Besuchen Sie unsere **Weihnachts Welt**

**BAUHAUS** 61118 Bad Vilbel, Zeppelinstraße 25  
60386 Frankfurt, Hanauer Landstraße 517 – 543  
63457 Hanau, Edisonstraße 3

Folgen Sie uns auf:



Die Adressen unserer Fachzentren finden Sie unter: [www.bauhaus.info/fachcentruebersicht](http://www.bauhaus.info/fachcentruebersicht)

## Fit durch den Winter

(DRM). Der Winter bringt nicht nur frostige Temperaturen, sondern auch eine höhere Anfälligkeit für Erkältungen und grippale Infekte. Ständig sind wir Bakterien und Viren ausgesetzt, die unser Immunsystem herausfordern. Um gesund durch die kalte Jahreszeit zu kommen, lohnt es sich, einige Gewohnheiten anzupassen und das Immunsystem gezielt zu stärken.

### Genügend Schlaf – die Basis für ein starkes Immunsystem

Schlaf ist das A und O, wenn es um unsere Abwehrkräfte geht. Im Schlaf regeneriert der Körper, wichtige Abwehrzellen und Antikörper werden gebildet und Hormone steuern die Immunprozesse.

Studien zeigen, dass Menschen, die regelmäßig unter sechs Stunden Schlaf bekommen, ein höheres Risiko für Infekte haben. Ideal sind sechs bis acht Stunden Schlaf pro Nacht, um den Körper gut zu unterstützen. Außerdem ist ein geregelter Schlafrhythmus mindestens genauso wichtig wie die Schlafdauer.

### Stress vermeiden – für Körper und Seele

Stress ist einer der größten Immunsystem-Killer. Langfristig erhöhter Stresspegel führt dazu, dass unser Körper vermehrt Cortisol ausschüttet, ein Hormon, welches die Immunabwehr schwächt. Gerade in der oft hektischen Vorweihnachtszeit hilft es, einen Gang zurückzuschal-



### Bewegung und frische Luft

Sport und Bewegung sind echte Booster für das Immunsystem – besonders, wenn die an der frischen Luft stattfinden. Regelmäßige Aktivität unterstützt das Herz-Kreislauf-System, kurbelt die Durchblutung an und hilft dabei, Abwehrkräfte zu mobilisieren. Ein lockerer Lauf, eine Runde mit dem

Fahrrad oder ein ausgiebiger Spaziergang helfen schon dabei gegen das Wintertief anzukämpfen. Wer außerdem im Freien Sport betreibt oder sich bewegt, bekommt bei Sonnenschein eine kleine Portion Vitamin-D, was im Winter besonders wichtig ist.

Foto: Günter / Pixabay

**04. DEZ  
2024**

**Beginn 18 Uhr**



### INFOABEND GEBURTSHILFE

## Jedem Anfang wohnt ein Zauber inne

Die Geburt eines Kindes ist ein natürliches und sehr persönliches Ereignis. Die geburtshilfliche Klinik der Asklepios Klinik Langen lädt Sie herzlich zum Infoabend ein. Die Oberärztinnen der Klinik erklären Ihnen die Abläufe einer Geburt, führen durch die Kreißsäle und beantworten gerne Ihre Fragen.

Information unter:  
Tel.: 06103 / 912-615 07

[gyn.langen@asklepios.com](mailto:gyn.langen@asklepios.com)  
[www.asklepios.com/langen](http://www.asklepios.com/langen)



**Eine  
Anmeldung  
ist nicht  
erforderlich**

Asklepios Klinik Langen, Röntgenstr. 20, 63225 Langen

ten und bewusst Entspannungsmomente einzuplanen. Meditation, ein gutes Buch oder auch ein entspannter Winterspaziergang können Wunder wirken. So bleibt nicht nur die Seele in Balance, sondern auch der Körper gegen starke Infekte.

### Ausreichend trinken

Auch im Winter sollte die Flüssigkeitszufuhr nicht vernachlässigt werden, auch wenn das Durstgefühl oft geringer ist als im Sommer. Die Heizungsluft ist jedoch trocken und kann die Schleimhäute austrocknen, was sie anfälliger für Krankheitserreger macht. Daher gilt: 1,5 bis 2 Liter Wasser oder ungesüßter Kräutertee sind ideal, um den Körper ausreichend zu versorgen. Alkohol sollte vermieden werden, denn er schwächt das Immunsystem und entzieht dem Körper wichtige Vitamine.

### Vitamine und Mineralstoffe für den Winter

Eine ausgewogene Ernährung liefert dem Körper die Nährstoffe, die er braucht, um stark zu blei-

ben. Vor allem Vitamin C, Vitamin D und Zink spielen in der kalten Jahreszeit eine wichtige Rolle. Vitamin C findet sich in Paprika, Zitrusfrüchten und Grünkohl. Vitamin D, welches sonst durch Sonnenlicht gebildet wird, muss im Winter oft durch Lebensmittel wie fettreichen Fisch oder Eier ergänzt werden. Eisen, Selen und Omega-3-Fettsäuren aus Nüssen und Hülsenfrüchten sind ebenfalls wichtig und unterstützen das Immunsystem zusätzlich.

### Gutes für den Darm – Gutes für die Abwehrkräfte

Der Darm ist ein zentraler Ort für unsere Immunabwehr. Eine gesunde Darmflora mit vielen guten Bakterien stärkt unser Immunsystem und schützt vor Infekten. Um die Darmflora zu fördern, sind ballaststoffreiche Lebensmittel, wie Vollkornprodukte, Obst und Gemüse wichtig. Probiotische Nahrungsmittel wie Sauerkraut, Joghurt oder Kimchi liefern zudem nützliche Bakterien, die die Darmgesundheit unterstützen. So bleibt der Körper auch von Innen geschützt.

# KÜCHEN Sonderverkauf

Aktion gültig vom 02.12. bis 14.12.2024



**habemat**  
moderne KÜCHEN

ERWEITERUNGSFÄHIG

Külschrank  
A  
E

Geschirrspüler gegen Aufpreis

**INKLUSIVE**  
Geräteausstattung von PREMIERE

- Herd-Set 225063 / EEK<sup>1)</sup> A
- Külschrank 361726 / EEK<sup>1)</sup> E
- Dunstabzug 3663500 / EEK<sup>1)</sup> B

~~3699,-~~  
**2599,-**

**MOONA Top-Moderne Anbauküche.**  
Mit den Fronten in anthrazit und Eiche astig Nachbildung, ca. 150 / 240 cm. Super ausgestattet mit Elektrogeräten und Einbauspüle. Ohne Beleuchtung.

bis zu **50%** \* **JETZT AUF FREI GEPLANTE KÜCHEN**



**habemat**  
moderne KÜCHEN

ERWEITERUNGSFÄHIG

Külschrank  
A  
E

Geschirrspüler gegen Aufpreis

**INKLUSIVE**  
Geräteausstattung von PREMIERE

- Herd-Set 225063 / EEK<sup>1)</sup> A
- Külschrank 361726 / EEK<sup>1)</sup> E
- Dunstabzug 3604610 / EEK<sup>1)</sup> A

~~3899,-~~  
**2699,-**

**WINNIE 7 Top-Moderne Anbauküche.**  
Mit den Fronten in Dekor weiß und Eiche astig Nachbildung, ca. 285x325 cm. Super ausgestattet mit Elektrogeräten und Einbauspüle. Ohne Beleuchtung.

## KOMPETENZ UND SERVICE



Persönliche Beratung

Aufmaß vor Ort

Lieferung, Montage & Sanitäranschluss

Zuverlässiger Kundendienst

## STARKE MARKEN STARKE PREISE



SIEMENS vito

Naber PREMIERE

habemat  
moderne KÜCHEN

AEG

FRANKE BLANCO



**vito**

Front Hochglanz

Verschiedene Hochglanz-Fronten

ERWEITERUNGSFÄHIG

Külschrank  
A  
E

Geschirrspüler gegen Aufpreis

**INKLUSIVE**  
Geräteausstattung von PREMIERE

- Backofen-Set 50152 / EEK<sup>1)</sup> A
- Külschrank 361726 / EEK<sup>1)</sup> E
- Dunstabzug 372857-3 / EEK<sup>1)</sup> A

~~5899,-~~  
**3999,-**

**LEIF 51 Top-Moderne Anbauküche.**  
Fronten in weiß Hochglanz, ca. 300 / 150 cm. Super ausgestattet mit Elektrogeräten, Apothekerschrank und Einbauspüle. Ohne Beleuchtung.

# +GUTSCHEIN

## GESCHIRRSÜLER

Favorit SE 53650 Z

- Ab 7 Liter Wasserverbrauch im AutoSense-Prog.
- Beladungserkennung SENSORLOGIC
- AutoOff
- AirDry – für ein besseres Trocknungsergebnis
- TimeBeam – projiziert die Restlaufzeit auf den Boden vor dem Gerät
- Energieeffizienzklasse D

Nur 44 dB!

**GESCHENKT!**  
Nur solange Vorrat reicht

**AEG**

Jetzt Beratungstermin vereinbaren

Sulzbach 06021 4903 3700 verkaufsu@moebel-kempf.de  
Egelsbach 06103 3007 4700 verkaufeg@moebel-kempf.de

**MOBILE**  
DER WOHN-SPASS

Alles Abholpreise. Lieferung + Montage gegen Mehrpreis.

in Sulzbach/Main bei Aschaffenburg  
Mobile Möbelvertriebs GmbH & Co. KG · 63834 Sulzbach/Main  
Industriestraße 2 · Tel.: 06021/49 03-0

in Egelsbach direkt an der A661  
Mobile Möbelvertriebs GmbH & Co. KG · 63329 Egelsbach  
Kurt-Schumacher-Ring 14 · Tel.: 06103/30 07-0

Alle reduzierten Vorzugspreise sind Barzahlungsabholpreise bei Teilnahme an unserem Stammkunden-Programm. Alle Artikel ohne Deko. Nur solange Vorrat reicht. \*Details siehe aktuelles Prospekt

<sup>1)</sup>EEK=Energieeffizienzklasse

- Skala mit Spektrum \* von A+++ - D - \*\* von A - G

Öffnungszeiten:  
Montag - Freitag: 10.00 - 19.00 Uhr  
Samstag: 10.00 - 18.00 Uhr

WhatsApp Service  
0160 2567647

Folgen Sie uns

Besuchen Sie uns online: [www.mobile-wohnsPASS.de](http://www.mobile-wohnsPASS.de)

# Kreißsaalführungen beim Elterninfoabend

Mi., 4. Dezember, um 18.00 Uhr

Oberärztinnen der Asklepios Klinik Langen informieren werdende Eltern über die Abläufe einer Geburt

**LANGEN (PM).** Diese Veranstaltung bietet zukünftigen Eltern die Gelegenheit, den Kreißsaal zu besichtigen und sich umfassend über die Abläufe einer Geburt in der Klinik und die medizinische Expertise und Betreuung im Krankenhaus zu informieren.

Natürlich kommen bei der Veranstaltung die Möglichkeiten der Schmerzlinderung unter der Geburt bis hin zur PDA (rückenmarksnaher Anästhesie) oder verschiedene Dammschutzmethoden ebenso zur Sprache wie z. B. die, zur Auswahl stehenden Gebärpositionen im Entbindungsbett, der Geburtswanne, dem Gebärseil- oder Gebärhocker. Dr. Helga Rockstroh und Claudia Priewe informieren dabei als erfahrene Oberärztinnen der Klinik für Gynäkologie und Geburtshilfe z.B. auch über das Vorgehen bei einem



Das Foto zeigt Oberärztin Dr. Helga Rockstroh (links) und Claudia Priewe.

Foto: Asklepios

geplanten Kaiserschnitt, oder die Anwendung der sog. „Äußeren Wendung“, bei der Kinder in Beckenendlage sanft in die Schädelhülle gedreht werden können, sodass eben kein Kaiserschnitt erfolgen muss. Bei all diesen Themen ist es unserem Team der Geburtshilfe wichtig, die werdenden Väter oder die jeweilige Vertrauensperson der werdenden Mutter schon im Vorfeld mit einzubeziehen und sie informieren gerne über die auf der Geburtsstation bereitstehenden Elternzimmer. Bei der abschließenden Führung durch die Kreißsäle und die Geburtsstation haben die Teilnehmenden dann die Möglichkeit, sich vor Ort selbst eine Bild von der Klinik für Geburtshilfe in Langen zu machen.

Weitere Information unter: [www.asklepios.com/langen](http://www.asklepios.com/langen)

## Sudoku | Rätsel

			6					
2						1	4	
	9	8		5	4	7		
		4		9				8
	3			1			2	
6			3			4		
		6	7	4		9	8	
3	8							5
				3				

	4			2		6		
7				1	4			
1				8	9			
4	6							1
		3				7		
2						6		8
			9	7				4
		8	5					6
	9	8						7

### Auflösungen der KW 47

1	6	4	9	3	2	8	5	7
8	7	3	6	4	5	2	1	9
2	5	9	7	8	1	4	6	3
5	1	7	2	9	3	6	4	8
9	2	6	8	5	4	7	3	1
4	3	8	1	7	6	5	9	2
7	9	5	3	6	8	1	2	4
3	4	2	5	1	7	9	8	6
6	8	1	4	2	9	3	7	5

9	3	7	8	2	1	5	4	6
5	8	6	9	4	3	7	1	2
2	1	4	6	7	5	9	3	8
3	4	5	7	6	9	2	8	1
8	7	9	1	3	2	4	6	5
6	2	1	5	8	4	3	9	7
7	9	8	3	5	6	1	2	4
4	6	3	2	1	7	8	5	9
1	5	2	4	9	8	6	7	3

Alle E-Paper, Nachrichten und Anzeigen  
Einfach scannen und mehr lesen  
auf [www.rheinmainverlag.de](http://www.rheinmainverlag.de)





# Gesundheits-Risiko «Prädiabetes»

Mit Hintonia-Extrakt Risikofaktoren reduzieren



(WLM). In Deutschland leiden ca. 8,5 Millionen Menschen an Diabetes, die meisten davon an der Typ-2 Form, mit all den bekannten Folge-Erkrankungen. Deutlich mehr Menschen aber sind bereits jetzt von einem als „Prädiabetes“ bezeichneten Krankheitsbild betroffen mit Risikofaktoren wie Übergewicht, Bluthochdruck, Feh-

lernernährung und chronischer Bewegungsmangel. Ein als Sucontral N nur in Apotheken verfügbarer, speziell entwickelter Extrakt aus der Hintonia-Pflanze gilt als wichtiger Hoffnungsträger im Kampf gegen diabetisch bedingte Beschwerden. Prädiabetes ist alles andere als eine „letzte Warnung“. Bereits während dieser Vorstufe ist der Zuckerstoff-

wechsel im Organismus aus dem Gleichgewicht und erhöht sich das Risiko für schwerwiegende Folgeerkrankungen wie Schlaganfällen, chronischen Nierenerkrankungen, Demenz, Krebs und eine generell erhöhte Sterblichkeit. Prädiabetes kann als eine Art „Zeitfenster“ betrachtet werden. Werden jetzt Haupt-Risikofaktoren wie Bewegungsmangel, ungesunde Ernährung und vor allem Übergewicht möglichst konsequent reduziert, kann die Entwicklung eines voll ausgeprägten Diabetes oft verhindert oder zumindest hinausgezögert werden.

## Stoffwechsel nachhaltig normalisieren

Als eine ebenso effektive wie gut verträgliche Hilfestellung erachten insbesondere naturheilkundlich orientierte Ärzte und Heilpraktiker auch einen speziell entwickelten

Extrakt aus der Rinde des Hintonia-Baumes (in Kombination mit Zink und Chrom in Sucontral N, Kapseln oder Tropfen, rezeptfrei nur in Apotheken). Diese spezielle Kombination ausgesuchter Inhaltsstoffe ist vielfach in der Lage, sowohl den Blutzuckerspiegel, als auch den Kohlenhydrat- und Energiestoffwechsel zu normalisieren. Im Zusammenspiel mit einer bewegungsreichen, gesunden Lebensweise können so auch Patientinnen und Patienten, die bereits einen erhöhten Blutdruck in Kombination mit Übergewicht aufweisen, von einer effektiven Schutzwirkung profitieren. Ein weiterer großer Vorteil: Wird der Hintonia-Extrakt zu einem festen, begleitenden Bestandteil des Alltags, braucht es seltener einen Verzicht auf liebgewonnene Lebensgewohnheiten. Ein wichtiger Schritt hin zu mehr Gesundheit und Lebensqualität.

Foto: stock.adobe.com / rh 2010

Medizin

ANZEIGE

Thema: nervös bedingte Schlafstörungen

## Gute Nacht Deutschland! So finden Sie zurück in den Schlaf

Warum ein spezielles Schlafmittel Millionen Betroffenen Hoffnung schenkt und was Experten dazu sagen

**Der Kampf gegen die Schlaflosigkeit: Mehr als 50 Prozent schlafen hierzulande schlecht ein, fast 70 Prozent leiden an Durchschlafproblemen.**

Ausgerechnet die historisch viel diskutierte Heilpflanze Baldrian, der man bereits von der Antike bis zum Mittelalter vielfältige Heilwirkungen zuschrieb, steht nun wieder im Fokus von Millionen Menschen als vielversprechende Hilfe gegen die zermürbenden Schlafprobleme.

### Wiederkehrende Schlafstörungen belasten Millionen Deutsche

Fast 70 Prozent leiden unter Durchschlafstörungen. Die Auslöser von Schlafstörungen, die Millionen Deutsche jede Nacht quälen, sind vielfältig, allen voran Stress und seelische Belastungen. Andauernder Schlafmangel kann auch langfristige negative Folgen nach sich ziehen. So verdichten sich die Hinweise zunehmend, dass chronische Schlafstörungen u. a. zu Erkrankungen wie Diabetes mellitus, einem geschwächten Immunsystem oder psychischen Erkrankungen wie Depressionen führen können.



### Das meistverkaufte pflanzliche Schlafmittel in deutschen Apotheken: Baldriparan – Stark für die Nacht

Das deutsche Forscherteam der traditionsreichen Apothekenmarke Baldriparan hatte sich daher umfassend mit der historisch bemerkenswerten Arzneipflanze Baldrian und vor allem deren Dosierung beschäftigt: Sie extrahierten einen hochdosierten Trockenextrakt aus der Baldrianwurzel und bereiteten ihn in spezieller hoher Dosierung im Arzneimittel

**Baldriparan (rezeptfrei, Apotheke) auf.** So entstand ein gut verträgliches, pflanzliches Arzneimittel, welches bei nervös bedingten Schlafstörungen helfen kann. **Dabei beschleunigt Baldriparan nicht nur das Einschlafen, sondern fördert auch das Durchschlafen – und das ohne Gewöhnungseffekt.** Das Präparat wirkt rein pflanzlich, **verändert den natürlichen Schlafrhythmus nicht, bewahrt die Tiefschlafphase** und fördert so das Durchschlafen.<sup>1</sup>

**Fördert** nicht nur das Ein-, sondern auch das **Durchschlafen**<sup>1</sup>



- keine Schläfrigkeit am Folgetag
- macht nicht abhängig
- wirkt rein pflanzlich und ohne Gewöhnungseffekt
- mit hochdosiertem Baldrian(wurzel-extrakt)

**Baldriparan**  
Stark für die Nacht

Für Ihre Apotheke:  
FZN 00493175

<sup>1</sup>bezogen auf die Linderung von nervös bedingten Schlafstörungen • \*OTC Arzneimittel, Absatz nach Packungen, Insight Health MAT 01/2024 • Abbildung Betroffenen nachempfunden

BALDRIPARAN STARK FÜR DIE NACHT. Wirkstoff: Trockenextrakt aus Baldrianwurzel. Zur Linderung von nervös bedingten Schlafstörungen. Enthält Sucrose (Zucker). www.baldriparan.de • Zu Risiken und Nebenwirkungen lesen Sie die Packungsbeilage und fragen Sie Ihre Ärztin, Ihren Arzt oder in Ihrer Apotheke. • PharmaSGP GmbH, 82166 Gräfelfing

# Trotz Nebel sicher im Straßenverkehr unterwegs



(DRM). So schnell wie der Herbst seinen Einzug hält, so plötzlich und überraschend kommt Nebel. Das macht ihn für Autofahrer so gefährlich. Nebel schränkt die Sicht stark ein und erschwert das Einschätzen von Entfernungen. Autofahrer dürfen dann zusätzliche Leuchten einschalten.

Nebel bildet sich, wenn feuchte Luft auf eine kalte Oberfläche trifft und dadurch abkühlt. Wenn die Temperatur der Luft bis zum sogenannten Taupunkt sinkt, kondensiert der Wasserdampf in der Luft und bildet winzige Wassertropfchen, die in der Luft schweben. Besonders morgens und abends schränken oftmals Nebelschwaden die Sicht ein, teilweise bis auf wenige Meter. Hindernisse, wie parkende Autos oder Fahrradfahrer sind dann kaum noch zu erkennen. Wichtigste Regel, wenn Nebel einsetzt: Die Geschwindigkeit sofort reduzieren. Laut Straßenverkehrsordnung darf man bei Sichtweiten von weniger als 50 Metern – das entspricht dem Abstand der weißen Leitpfosten am Straßenrand – nur 50 km/h schnell fahren.

## Nebelschlussleuchte einschalten

Die Nebelschlussleuchte darf nur eingeschaltet werden, wenn die Sichtweite durch Nebel weniger als 50 Meter beträgt. Das wird in der Regel als Orientierung genommen, wenn man die Entfernung zum nächsten Leitpfosten an der Fahrbahn als Anhaltspunkt nimmt, da diese in Deutschland im Abstand von etwa 50 Metern aufgestellt sind. Zusätzlich gilt: Bei eingeschalteter

Nebelschlussleuchte sollte die Geschwindigkeit maximal 50 km/h betragen. Sie darf nur bei sehr schlechter Sicht durch Nebel verwendet werden, nicht bei starkem Regen oder Schneefall. Das Einschalten der Nebelschlussleuchte ohne ausreichenden Grund blendet andere Verkehrsteilnehmer und ist deshalb in Deutschland und vielen anderen Ländern verboten.

Im Fahrzeug werden Nebelschlussleuchte und Nebelscheinwerfer durch bestimmte farbige Kontrollleuchten dargestellt. Ist die Nebelschlussleuchte eingeschaltet, leuchtet im Display ein gelbes Lämpchen. Die Kontrollleuchte für den Nebelscheinwerfer ist grün. Der Unterschied zur Kennzeichnung des Abblendlichts ist die gewellte Linie, die durch den Lichtstrahl verläuft.

## Licht und Nebelscheinwerfer einschalten

Anders als die Nebelschlussleuchte, die nur bei sehr dichtem Nebel mit einer Sichtweite unter 50 Metern erlaubt ist, können die Nebelscheinwerfer schon bei geringerer Beeinträchtigung der Sicht verwendet werden.

Nebelscheinwerfer zusammen mit Abblendlicht: Die Nebelscheinwerfer können in Kombination mit dem Abblendlicht eingeschaltet werden, um die Fahrbahn besser auszuleuchten und eine bessere Sicht zu gewährleisten. Ausschalten bei klarer Sicht: Sobald sich die Sicht verbessert, sollten die Nebelscheinwerfer wieder ausgeschaltet werden, um andere Verkehrsteilnehmer nicht zu blenden. Das Ziel ist, die Sicht bei schwie-

rigen Wetterbedingungen zu verbessern, ohne den Gegenverkehr zu beeinträchtigen.

## Rechts an den Leitpfosten orientieren

Um sich vor Unfällen im Straßenverkehr zu schützen, sollte man bei Nebel immer genügend Abstand zum vorausfahrenden Fahr-

zeug halten. Als Faustregel gilt, dass der Mindestabstand gleich der Geschwindigkeit ist. Also 50 Meter Abstand bei Tempo 50. Um nicht im dichten Nebel auf die Gegenfahrbahn zu geraten, sollten Fahrzeugführer sich am rechten Fahrbahnrand orientieren. Überholmanöver sollten tunlichst vermieden werden und auf Brücken ist besondere Gefahr geboten.

## Betrug: Nur Kriminelle fragen nach Kontodaten!

ANZEIGE



Social Engineering – schon einmal gehört? Dahinter verbergen sich Betrugsmethoden, bei denen Kriminelle psychologische Tricks nutzen, um an vertrauliche Daten wie PINs, TANs, Konto- oder Kreditkartennummern zu kommen. Sie erzeugen künstlich Stress, versuchen Vertrauen zu gewinnen oder schüren Angst, um Menschen zu manipulieren und so die zuverlässig funktionierenden Sicherheitssysteme der Kreditinstitute zu umgehen.

## Verbreitete Social-Engineering-Taktiken:

**Phishing:** Täuschend echt aussehende E-Mails von Banken, Sparkassen oder Online-Shops fordern dazu auf, einem Link zu folgen. Dieser leitet auf eine gefälschte Webseite weiter, wo Informationen wie Login-Daten, TANs oder Kontodetails abgegriffen werden.

**Smishing:** Ähnlich wie Phishing, nur per SMS oder WhatsApp-Nachricht; oft getarnt als dringende Sicherheitswarnung oder Paketbenachrichtigung.

**Vishing:** Anrufe, bei denen sich Kriminelle als Mitarbeitende von Kreditinstituten oder Behörden ausgeben. Durch geschickte Gesprächsführung versuchen sie, an sensible Daten zu

gelangen oder bestimmte Handlungen auszulösen.

**Quishing:** Ein QR-Code, etwa in einem gefälschten Brief, täuscht die Verbindung zu einer Bank- oder Bezahl-Webseite vor – führt aber auf eine betrügerische Seite.

## Tipps zum Schutz vor Datendiebstahl:

**Niemandem blind vertrauen:** Banken, Behörden und seriöse Unternehmen fragen niemals nach Zugangsdaten wie PINs oder TANs.

**Absender genau prüfen:** Seien Sie skeptisch, wenn in Nachrichten vertrauliche Daten abgefragt werden, auch wenn diese vermeintlich von seriösen Quellen stammen.

**Niemals Daten preisgeben:** Geben Sie am Telefon keine Kontodaten oder Passwörter weiter – selbst die angezeigte Rufnummer kann manipuliert sein.

**Nicht unter Druck setzen lassen:** Nehmen Sie sich Zeit, um die Situation zu prüfen. Beenden Sie im Zweifel das Gespräch oder den Vorgang.

**Im Notfall schnell handeln:** Sollten Sie sensible Daten weitergegeben haben, lassen Sie sofort Ihr Konto und den Online-Banking-Zugang über den Sperr-Notruf 116 116\* sperren. Erstaten Sie außerdem Anzeige bei der Polizei.

\* Der Service des Sperr-Notrufs ist kostenlos. Auch der Anruf bei der 116 116 aus dem deutschen Festnetz ist gebührenfrei. Aus dem Mobilnetz und aus dem Ausland können Gebühren anfallen. Sollte der Sperr-Notruf in seltenen Fällen aus dem Ausland nicht erreicht werden können, gibt es alternativ die Rufnummer 030/40504050.

**Suche antike Möbel, Gemälde, Uhren, Silber, Militaria, Bücher, Krüge, Fotoapparate** ☎ 06108 - 9154213

**Haushaltsauflösungen,** Kleinumzüge, Umzüge, Lasttaxi, Sperrmüll, Renovierungen zum günstigen Preis ☎ 06150-590216 o. 0171-3146823

**Herr Kunzmann kauft an:** Pelze aller Art, Alt- und Bruchgold, Zahngold, Goldschmuck, Münzen, Uhren, Perlen, Modeschmuck, Bernsteinschmuck, Perücken, Puppen, Leder- und Krokotaschen, Figuren, Eisenbahnen, Ferngläser, Bleikristalle, Kleidung, Orden, Gobelins, Messing, Bilder, Zinn, Silberbesteck, Krüge, Teppiche, Porzellan, Schallplatten, Nähmaschinen, Schreibmaschinen, Bücher, Möbel, Gardinen, auch Haushaltsauflösungen, kostenlose Beratung und Anfahrt sowie Werteschätzung. Zahle absolute Höchstpreise, 100% seriös und diskret, Barabwicklung vor Ort von Mo. - So. 8.00 - 20.00 Uhr ☎ 06104/9879935

**Kaufe Wohnmobile & Wohnwagen, Zustand egal auch mit Mängel** Tel. 0174/6004673

**Kaufe alle Wohnwagen, Wohnmobile, Traktoren, Bagger, Anhänger, Baumaschinen, zahle bar und Höchstpreise!** Tel. 0151/71872306, 06258/5089921

**Frau Danna sucht:** Kaufe Pelze, Alt-, Bruch-, Zahngold, Goldschmuck, Suche Lampen, Perücken, Puppen, Bernstein, Haushaltsauflösungen, Bleikristalle, Bilder, Modeschmuck, Silber, Leder- und Krokotaschen, Schallplatten, Schreib- und Nähmaschinen, Figuren, Gobelins, Teppiche, Porzellan, Krüge, Zinn, Möbel, Küchen, Gardinen, Tischdecken, Uhren. Kostenl. Beratung. Anfahrt sowie Werteschätzung. Zahle Höchstpreise. 100% diskret, Barabwicklung vor Ort. Mo.-So. 7.30-21 Uhr. ☎ 069 - 34875842

**Frau Stein kauft Pelze Nerze** aller Art Silber Uhren aller Arten Schallplatten Nähmaschinen Schreibmaschinen Bernstein Münzen Zinn Bleikristall Ferngläser Perücken Teppiche Bilder Ölgemälde Möbel Porzellan Krokotaschen Krüge Modeschmuck Gardinen Puppen Orden Figuren komplette Nachlässe auch Wohnungsauflösungen Altgold Bruchgold Zahngold Goldschmuck 100% seriös und diskret **kostenlose Beratung und Anfahrt sowie kostenlose Wertschätzung** zahle Bar vor Ort täglich von 8-20 Uhr gerne auch am Wochenende ☎ 0178-2488049

## Kaufe Autos

PKW, Busse, LKW, Geländewagen, Wohnwagen/- mobile, Traktoren, Bagger, auch mit Mängeln. Zustand egal. Bitte alles anbieten, Zahle bar und Fair. **24 Stunden erreichbar!** ☎ 06157/ 9168006 ☎ 0177/ 31 05303

**Sammlerin Amalia kauft** Pelze, Nerze, Silberbesteck und Uhren aller Art. Schallplatten, Nähmaschinen, Schreibmaschinen, Briefmarken, Kleider, Bernstein, Münzen, Zinn, Perlen, Kupfer, Bleikristall, Ferngläser, Perücken, Teppiche, Bilder, Ölgemälde, Möbel, Porzellan, Leder- und Krokotaschen, Krüge, Modeschmuck, Gardinen, Puppen, Orden, Figuren, komplette Nachlässe auch Haushaltsauflösungen, Altgold, Bruchgold, Zahngold, Goldschmuck, 100% seriös und diskret. Kostenlose Beratung und Anfahrt sowie kostenlose Werteschätzung. Zahle Bar vor Ort. täglich von 7:30 - 20:30 Uhr. Gerne auch am Wochenende. ☎ 069 - 25 71 84 43

**Frau Milli kauft:** Pelze, Nerze aller Art, Kleidung, Schreib- und Nähmaschinen, Bilder, Porzellan, Bleikristall, Uhren, Teppiche, Brücken, Krüge, Münzen, Bernstein, Silber aller Art, Silberbesteck, Alt- und Bruchgold, Zahngold, Goldschmuck, Modeschmuck, Leder- und Krokotaschen, Antiquitäten, Messing, Gardinen, Möbel, Schallplatten, Orden, Ferngläser, Puppen, Briefmarken, Kompl. Nachlässe aus Haushaltsauflösungen. Kostenlose Beratung u. Wertschätzung. Zahle bar vor Ort. Täglich: 7:30 - 21 Uhr, auch am Wochenende. ☎ 069 - 59772692

**Kaufe Motorräder alle Marken, alle Modelle, Quad, UTV, Chipper, Enduro, Beiwagen, E-Roller oder E-Bikes. Auch mit Mängel oder Unfall. Bitte alles anbieten. Zahle bar 06158/6086991, 0173/3087449**

## Stellen

**Nebenjob gefällig? Keine Versicherung, kein Verkauf! Bei Interesse bitte melden unter** ☎ 06104-4970-90

**Pflegehelferin sucht neue 24h Betreuungsstelle in Privathaushalt!** Ich betreue seit vielen Jahren ältere Menschen rund um die Uhr daheim. Bin Nichtraucher. Bitte mit Kost und Logis. Freu mich! Einfach anrufen, ☎ 0621 - 18060334, 01579 - 2452024

## Partnersuche

**Ingeborg, 72 J.,** (verwitwet), mit christlicher Lebenseinstellung, eine aufrichtige, hübsche Frau, vom ländlichen Raum. Ich liebe die häusliche Gemütlichkeit, die traditionelle Hausmannskost, fühle mich aber sehr allein und einsam, ich suche pv ernsthaft einen bodenständigen Mann, zu dem ich kommen kann. Ich bitte um Kontaktaufnahme. ☎ 0160 - 7047289

**Gerda, 75 J.,** eine außergewöhnliche, liebenswerte Frau, sehr gepflegt und warmherzig, aber leider ganz alleine. Nach dem Tod meines Mannes möchte ich jetzt die schlimme Einsamkeit beenden. Bitte rufen Sie an, bald ist Weihnachten, wir könnten die besinnlichen Tage schon gemeinsam genießen pv ☎ 0157 - 75069425

## KFZ BAR ANKAUF

**Alle Fahrzeuge**  
PKW's, Busse, Geländewagen, Wohnmobile, Wohnwagen, Oldtimer, Traktoren, Bagger.  
**Alles anbieten!**  
(Baujahr, Km, Zustand egal).  
**Sofort Bargeld!** Jederzeit erreichbar.  
**06158 - 6086988**  
**0173 - 3087449**

## SUCHE FAHRZEUGE

PKW's, Busse, Geländewagen, Wohnmobile etc. für Export, Zustand egal, zahle Höchstpreise  
**Sofort Bargeld, bitte alles anbieten, jederzeit erreichbar.**

**0151/ 7187 2306**  
**06258/5089921**

# ANZEIGEN

Telefon

06104 66720-40

E-Mail:

info@rheinmainverlag.de

Rhein Main Verlags GmbH  
Bieberer Straße 137  
63179 Obertshausen

**120 km Draht und Gitter**  
**1900 Türen und Tore am Lager**



## ZÄUNE · GITTER · TORE

**Draht-Weissbäcker KG**  
Steinstr. 46-48, 64807 Dieburg  
Tel. (06071) 98810  
Fax (06071) 5161

www.draht-weissbaecker.de  
E-Mail: draht@weissbaecker.de

- Draht- und Gitterzäune
- Schiebetore · Drehkreuze
- Schranken · Türen · Pfosten
- Sicherheitszäune · Tore
- Mobile Bauzäune · Alu-Zäune
- sämtliche Drahtgeflechte
- Alu-Toranlagen · Gabionen
- auch **Montagen**
- auch **Privatverkauf**

## Impressum

Herausgeber: Rhein Main Verlags GmbH  
Anschrift: Bieberer Straße 137 - 63179 Obertshausen  
06104 66720-40 - info@rheinmainverlag.de

Geschäftsführung: Bernd Maas - Angelika Hofferberth  
Redaktion: redaktion@mein-suedhessen.de  
Alle unter der Anschrift des Verlages.

Gesamtauflage: 718.228

Erscheint am Wochenende mit den Regionalausgaben Münster, Rodgau, Rödermark, Mörfelden-Walldorf, Seligenstadt, Mühlheim, Obertshausen, Rüsselsheim, Offenbach, Main-Taunus-Kreis, Heusenstamm/Dietzenbach, Neu Isenburg, Dreieich, Hattersheim/Kelsterbach, Langen/Egelsbach und Frankfurt.  
Nachdruck nur mit Genehmigung des Herausgebers.

**Falls Sie dieses Produkt nicht mehr erhalten möchten, bitten wir Sie, einen Werbeverbotsaufkleber an Ihrem Briefkasten anzubringen. Weitere Informationen finden Sie auf dem Verbraucherportal www.werbung-im-briefkasten.de.**

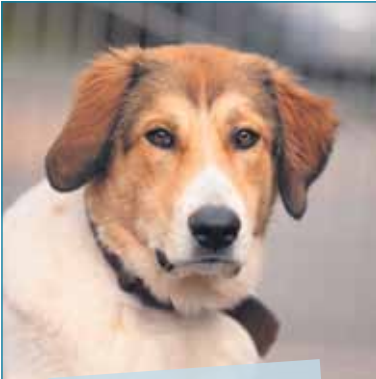
mein-suedhessen nicht bekommen? Zustellhotline Montag - Freitag von 8.00 - 16.30 Uhr: 06104-4970-0

## Beilagen-Hinweis

In der heutigen Ausgabe finden Sie Beilagen folgender Firmen (einige Beilagen finden Sie nur in Teilen der Ausgabe):

- ALDI, Alldrink,
- Apotheke zum Löwen,
- Bauhaus, Bären
- Apotheke, Douglas,
- Easy Apotheke, Edeka,
- Einhorn Apotheke, Esser
- Apotheke, Expert Klein,
- Getränke Gotta, Globus,
- HIT, Hornbach, JYSK,
- KODi, LIDL, Mainova
- Frankfurt, Marktkauf,
- Metzgerei Diess, Mobile,
- Möbel Kempf, Möbel
- Roller, Netto, Norma,
- Penny, POCO, Polster
- Aktuell, Rats Apotheke,
- REWE, Rossmann, Stadt
- Apotheke, Thomas
- Philipps, Toom Baumarkt,
- Zimmermann

## Tiere der Woche



### Dakota

**TINO (PM).** Der Verein „Tiere in Not Odenwald e.V.“ sucht ein Zuhause für DAKOTA.

Dakota und Bernadette sind Schwestern. Zunächst waren sie beide noch etwas schüchtern. Mittlerweile sind sie aufgetaut und laufen entspannt im Tierheim Hof. Mit fremden Menschen sind sie noch etwas vorsichtig, lassen sich jedoch streicheln und sind interessiert. Sicher haben sie in ihrem bisherigen Leben viele Dinge, die für das Zusammenleben mit dem Menschen wichtig sind, noch nicht kennengelernt. Sie gehen jedoch mittlerweile gut an der Leine und zeigen sich auch kleineren Kindern gegenüber freundlich. Wenn es dämmrig wird, passen sie jetzt schon auf ihr Gelände auf – ganz moderat, aber ein gewisses Territorialverhalten ist schon erkennbar. Damit sollte man zurechtkommen oder es sich sogar wünschen! Dakota wurde im Oktober 2023 geboren.

Wenn Sie einmal DAKOTA kennenlernen möchten, können Sie sich an das TINO-Büro unter 06063/939848 wenden oder sich vorab auf [www.tiere-in-not-odenwald.de](http://www.tiere-in-not-odenwald.de) informieren.

Wir bitten um Ihr Verständnis, dass aufgrund der derzeitigen Situation ein Kennenlernen nur nach einer telefonischen Absprache erfolgt.

Foto: TINO

Tiere in Not Odenwald e.V.  
Tel. 06063/939848  
[www.tiere-in-not-odenwald.de](http://www.tiere-in-not-odenwald.de)

### Raffi und Haku

**TSV SELIGENSTADT (PM).** Raffi und Haku gehören zu einer hier recht seltenen Katzenrasse.

Raffi und Haku sind Khao-Manee-Katzen, eine ursprünglich dem thailändischen Königshaus vorbehaltenen Rasse. Die Khao Manee („Weißes Juwel“) trägt in der Regel ein weißes, kurzhaariges, sehr dichtes Fell, welches dicht am Körper anliegt.

Fotos: TSV



Tierschutzverein Seligenstadt u.U. e.V. | <https://tsvseligenstadt.de>  
Tel.: 06182-26626 | E-Mail: [info@tsvseligenstadt.de](mailto:info@tsvseligenstadt.de)

Meist haben diese Katzen blaue Augen, oder ein blaues und ein bernstein- bis goldfarbenes oder ein blaues und ein grünes Auge. Die beiden schönen Tiere wurden leider beide taub geboren, aber das behindert sie überhaupt nicht in ihrem Alltag. Sie sind beide äußerst neugierig und verspielt. Beide Kater lieben es, zu schmusen und gekraut zu werden und sind am liebsten ganz nah bei ihren Menschen. Raffi und Haku werden nur zusammen vermittelt, da sie sehr aneinander hängen. Sie sind noch recht jung, geboren im Juni 2024 und leben z. Zt. auf einer Pflegestelle.



### Laura

**HTB (PM).** Laura ist noch eine etwas zurückhaltende Hündin. Sie mag sehr gerne gestreichelt werden. Auch geht sie gerne spazieren, wobei man das an der Leine laufen noch üben muss.

Wir sind uns aber sicher, dass sie in einer Familie schnell auf-tauen wird.

Laura ist 3 Jahre alt, 43 cm groß und wiegt 7 kg. Sie ist geimpft, gechippt und kastriert. Foto: HTB

Weitere Informationen unter  
Hoffungsvolle Tierblicke e.V.  
[www.htb-ev.de](http://www.htb-ev.de)  
Tel. 06068-4785493 oder  
0162-2939838



## Baugesellschaft Turnus mbH

**Neubau 4-Zimmerwohnung in Rödermark-Urberach**

**PROVISIONSFREI ZU VERKAUFEN!**

1.OG, Tageslichtbad, WC, Balkon, Kellerraum, Aufzug,  
ruhige Feldrandlage, bezugsfertig Dez. 2024,  
KfW55-Standard, 100 m<sup>2</sup> Wfl., 460.000,- €

Liebfrauenstr. 13 · Münster · Tel. 06071-3 53 82 · [www.turnusbau.de](http://www.turnusbau.de)

Traumjob finden.

Egal wo.

Egal wann.

myjob.de  
Mein Job & Ich



Rhein Main Verlag

myjob.de ein Produkt der EGRO MEDIENGRUPPE

Das NEUE Jobportal



- 1 Job suchen
- 2 Job finden
- 3 Bewerben
- 4 Traumjob starten



# Aktionshaus

Machen Sie Ihre Raritäten zu Bargeld!



Jetzt auch in Rodgau-Jügesheim · Eine einmalige 5-Tages-Aktion



Goldschmuck



Militaria aller Art



Zinn aller Art



Goldmünzen

**Ihre Vorteile:**

- ✓ kostenlose Beratung
- ✓ kostenlose Wertschätzung
- ✓ transparente Abwicklung
- ✓ Bargeld sofort



Uhren aller Art



Zahngold

Wir zahlen zur Zeit bis zu **90€\***

\* Euro pro Gramm



Bierkrüge



Goldbarren

**Ankauf von hochwertigen Uhren wie z.B. Rolex, Breitling, Omega, Ebel etc. gerne auch defekt.**



Tafelsilber aller Art

Machen Sie Ihren Pelz zu Bargeld!

Letzte Chance zum Saisonabschluss!

Ankauf von Pelzen aller Art\*

Wir zahlen bis zu 5000,- € für Ihren Pelz

\*Pelzankauf nur in Verbindung mit Gold

Samstag  
November  
**30**  
2024

Montag  
Dezember  
**2**  
2024

Dienstag  
Dezember  
**3**  
2024

Mittwoch  
Dezember  
**4**  
2024

Donnerstag  
Dezember  
**5**  
2024

Bisam · Persianer · Fuchspelze aller Art  
Zobel · Nerze · Nutria · Chinchilla

**Ankauf von:**

- Ringen • Ketten • Goldschmuck • Altgold • Bruchgold • Weißgold
- Zahngold (auch mit Zahn) • Silber • Silberbesteck • Nähmaschinen • Silberschmuck
- Bernstein • Münzen • Platin • Zinn • Uhren • Diamanten • Modeschmuck
- Alten Gemälden • Militaria • und vielem mehr

Kostenlose Begutachtung und Bewertung Ihres Schmuckstücks (auch vor Ort bis 100 km)

Geschäftszeiten:  
Mo. – Sa. 09:30 – 17:00 Uhr

Hochstädter Str. 16 • 63110 Rodgau-Jügesheim • 06106-2772112 • 0178-4147770

Gerne übernehmen wir Ihre Spritkosten bis zu 50,- €\*  
\*bei Verkauf