

# GRIESHEIMER

**TREFF  
Punkt**

Kultur • Lifestyle • Handel • Gewerbe

**Radelparkplatz**  
Neue Fahrradstellplätze  
vor der Spitzweg Apotheke

**Waldbeweidung**  
Esel wieder im Stadtwald

**Umwelt**  
Hochwasserschutz am  
Flechsgraben

4

**Waldbeweidung**  
Esel unterwegs im  
Stadtwald

9

Gesundheit

10

Bauen & Wohnen

15

Hochzeit

5

**Lesespaß**  
Rekordausleihe in  
der Bücherei

**Radelparkplatz**  
Fahrradständer vor der  
Spitzweg Apotheke

8

13

**Hochwasserschutz**  
Am Flechsgraben  
wird gebaut

Liebe Leserinnen und Leser,

die Natur erwacht, es duftet nach Frühling – und schon steht Ostern vor der Tür. Wir wünschen Ihnen und Ihren Familien frohe Feiertage, Zeit zum Durchatmen und viele kleine Momente der Freude.

Manchmal sind es gerade die Dinge am Wegesrand, die den Alltag ein wenig heller machen: Etwa die farbenfrohen Blumenbeete in der Wilhelm-Leuschner-Straße, die jetzt wieder blühen – oder die Esel im Griesheimer Stadtwald, die als tierische Landschaftspfleger aktiv sind und mit ihrem Einsatz einen wichtigen Beitrag zum Umweltschutz leisten.

Auch aus der Stadt gibt es Erfreuliches zu berichten: Die Stadtbücherei Griesheim hat 2024 einen neuen Rekordwert bei den Entleihungen erreicht. 69.280 Medien wurden ausgeliehen – ein beachtlicher Anstieg und ein starkes Zeichen für die Bedeutung der Bücherei im kulturellen Leben Griesheims.

Und noch eine kleine Verbesserung, die den Alltag leichter macht: Vor der Spitzweg-Apotheke stehen jetzt drei neue Fahrradständer. Sie gehören zu einer Erweiterung der Stadtmöblierung im Rahmen des Bundesförderprogramms „Zukunftsfähige Innenstädte und Zentren“. Ein weiteres Detail, das zeigt: Es bewegt sich was in Griesheim – manchmal sichtbar, manchmal leise, aber immer für die Menschen vor Ort.

Wir wünschen Ihnen einen sonnigen April – und vielleicht entdecken Sie beim Spaziergang durch Griesheim noch weitere schöne Kleinigkeiten, die Freude machen.

Ihr Redaktionsteam vom Griesheimer Treffpunkt

# Editorial

## Frühling

**Begeben Sie sich auf eine unterhaltsame Zeitreise ...**



**... bei einer Kostümführung im Schloss Braunshardt**

Förderverein Schloss Braunshardt e. V.  
Informationen unter Tel. 0151 2070 7696

## Impressum

Verlag & Herausgeber: Ulrich Diehl  
Verlag und Medienservice GmbH

Marktplatz 3  
64283 Darmstadt  
Tel. 06151 3929844  
Fax 06151 3929899  
info@udvm.de

Redaktion/ Layout:  
Thomas Bergerstock  
Produktmanagement:  
Arthur Schönbein  
Redaktion: Arthur Schönbein,  
Corinna Jedamzik  
Anzeigen: Arthur Schönbein  
(Tel. 06155 8774545)

Titelfoto: Angelika Giesche

Auflage: 3.000 Exemplare

HERMANN KLEIN GmbH  
64319 Pfungstadt

Der Griesheimer Treffpunkt erscheint monatlich und wird kostenlos an über 500 Auslagstellen in Griesheim, Pfungstadt, Weiterstadt, Riedstadt und Büttelborn und über Lesezirkel verteilt.

**Namentlich gekennzeichnete Artikel geben nicht unbedingt die Meinung der Redaktion wieder. Für unverlangt eingesandtes Text- und Bildmaterial übernehmen wir keine Haftung. Nachdruck, auch auszugsweise, nur mit Genehmigung des Verlages gestattet.**

# Esel unterstützen Naturschutz mit Waldbeweidung

## Landschaftspflege am Kirschberg



Im Griesheimer Stadtwald beginnt die neue Saison der Waldbeweidung: Voraussichtlich Ende März kehren sechs Esel aus ihrem Winterquartier auf dem Flugplatz zurück und werden wieder aktiv zur Landschaftspflege beitragen. Auf einer Fläche östlich der Gerhart-Hauptmann-Schule, am Kirschberg, übernehmen die Tiere zunächst die Beweidung, um das stark wuchernde Landreitgras einzudämmen und so die Ansiedlung neuer krautiger Pflanzen, Sträucher und Bäume zu ermöglichen.

Im weiteren Jahresverlauf sollen die Esel verschiedene Bereiche im Stadtwald beweidet werden. Ziel ist es, die Naturverjüngung zu fördern und damit die ökologische Vielfalt nachhaltig zu stärken.

Weitere Informationen zum Thema Waldbeweidung und zu den eingesetzten Tieren auf [www.griesheim.de](http://www.griesheim.de)

Foto: Pressestelle Griesheim

## Bürgerworkshop zum Klimaquartier am 1. April Stadt lädt zur Mitgestaltung nachhaltiger Stadtentwicklung ein

Die Stadt Griesheim plant die nachhaltige Entwicklung des Quartiers „Innenstadt-Nord“ und lädt Bürgerinnen und Bürger zur aktiven Mitgestaltung ein. Im Rahmen des Projekts „Klimaquartiere“, das von der LandesEnergieAgentur (LEA) Hessen und dem Hessischen Umweltministerium gefördert wird, sollen Maßnahmen zur Klimaanpassung und Energieeffizienz umgesetzt werden.

Am Dienstag, 1. April 2025, um 18 Uhr findet dazu ein Bürgerworkshop statt,

bei dem Interessierte Einblicke in die Planungen erhalten und eigene Ideen einbringen können. Die Stadt Griesheim freut sich besonders über Anmeldungen von Anwohnenden, da sie die Maßnahmen im Alltag direkt erleben werden. Eine Anmeldung ist erforderlich und erfolgt über die Beteiligungsplattform „Griesheim-Gestalten“.

### Was ist das Klimaquartier Griesheim?

Im Rahmen des Projekts „Klimaquartiere“ erhält Griesheim über drei Jahre Planungs- und Beratungsleistungen, Unterstützung bei der Akquise von Fördermitteln sowie Hilfe bei der Umsetzung von Maßnahmen für Klimaschutz und Klimaanpassung. Geplante Maßnahmen sind unter anderem:

- Mehr Stadtgrün zur Verbesserung des Mikroklimas
- Steigerung der Energieeffizienz in Gebäuden

• Förderung erneuerbarer Energien  
Das Quartier „Innenstadt-Nord“ ist eines von 15 hessischen Stadtgebieten, die für das Programm ausgewählt wurden. Das Gebiet umfasst:

- Nördlich: Sandgasse
- Östlich: Friedrich-Ebert-Straße
- Südlich: Wilhelm-Leuschner-Straße
- Westlich: Schöneberggasse

Die Auswahl erfolgte aufgrund des hohen Versiegelungsgrads, fehlender Grünflächen und der späten Abkühlung an heißen Tagen durch die dichte Bebauung.

Nach einem Erst-Check im September 2024 wird derzeit ein Maßnahmenfahrplan erarbeitet, der bis Mitte 2025 beschlossen werden soll. Danach beginnt die Umsetzungsphase, begleitet von weiteren Beteiligungsformaten.

Weitere Infos zum Projekt gibt es hier: auf [www.griesheim-gestalten.de](http://www.griesheim-gestalten.de)





Foto: Pressestelle Griesheim



## Lesen bleibt in Mode Stadtbücherei Griesheim verzeichnet Rekord- Ausleihen im Jahr 2024

Die Stadtbücherei Griesheim hat in ihrer Jahresbilanz für 2024 erneut einen Rekordwert bei den Entleihungen erreicht. Insgesamt wurden 69.280 Medien ausgeliehen – ein deutlicher Anstieg gegenüber 2023 mit rund 67.000 Ausleihen. Besonders stark wuchs die Nachfrage nach digitalen Medien: 17.527 Entleihungen entfielen auf E-Medien der Onleihe, was rund einem Viertel aller Ausleihen entspricht.

### Bücher bleiben beliebtestes Medium – Tonies stark nachgefragt

Der physische Medienbestand wurde 2024 um 1.247 Neuanschaffungen auf 16.726 Exemplare erweitert. Besonders beliebt waren die Hörspielfiguren „Tonies“, allen voran „Dr. Brumm steckt fest“ mit 29 Ausleihen. Das klassische Buch,

insbesondere im Bereich Kinder- und Jugendliteratur, bleibt jedoch das wichtigste Medium: Der Bestand in diesem Segment wurde auf 7.754 Exemplare erhöht, mit einer Ausleihsteigerung von 7 Prozent auf 31.304.

Unter den meistgelesenen Kinderbüchern lagen „Gregs Tagebuch – Band 6“ mit 24 Ausleihen und „Conni hilft Mama“ mit 21 Entleihungen vorne. Bei Jugendlichen ab zwölf Jahren war die Reihe „Keeper of the Lost Cities“ von Shannon Messenger besonders gefragt.

Auch im Krimigenre zeichnete sich ein Favorit ab: „Finsternhaus“ von Johanna Mo war bereits 2023 und 2024 der am häufigsten ausgeliehene Krimi (12 Ausleihen). Bei Belletristik-Lesern war das Finale der „Sieben-Schwestern“-Saga

von Lucinda Riley ein Highlight – „Atlas – Die Geschichte von Pa Salt“ wurde 14-mal ausgeliehen.

### Mehr als 16.000 Besucher vor Ort

16.658 Besucherinnen und Besucher nutzten 2024 das Angebot vor Ort (2023: 16.322). Die Bücherei zählte über 1.500 regelmäßige Leserinnen und Leser und konnte 333 Neuanmeldungen verzeichnen. Es fanden 26 Veranstaltungen statt, darunter zahlreiche Bilderbuchkinos und medienpädagogische Angebote für Kinder. Höhepunkte waren eine Lesung zum 125. Geburtstag von Elisabeth Langgässer in Kooperation mit dem Stadtarchiv sowie die Zweite Griesheimer Buchmesse. Insgesamt nahmen 864 Gäste an den Veranstaltungen teil.

(RED/PSG)

# Kunst beim Zwiebelmarkt 2025

## Kunstschaffende können sich für die Ausstellung anmelden

Auch in diesem Jahr bietet der Griesheimer Kulturverein Kunstschaffenden die Möglichkeit, ihre Werke im Rahmen des Zwiebelmarkts 2025 zu präsentieren. Die Ausstellung im Georg-August-Zinn-Haus richtet sich an Künstlerinnen und Künstler aus Griesheim, die sich mit Werken der Bildenden Kunst beteiligen möchten.

Wie die Pressestelle der Stadt Griesheim mitteilt, wird im Rahmen der Ausstellung der von der Stadt Griesheim gestiftete Publikumspreis 2025 vergeben. Die Besucherinnen und Besucher der Ausstellung entscheiden per Votum, welche Künstlerin oder welcher Künstler die Auszeichnung erhält.

### Thema „Wetter“ – Kreativität gefragt

Die Kunstinitiative-88, die mit der Organisation der Ausstellung betraut ist, hat sich in diesem Jahr für das Thema „Wetter“ entschieden. Die Organisatorinnen und Organisatoren sehen darin eine

spannende Herausforderung und sind gespannt, wie die Kunstschaffenden dieses Thema kreativ umsetzen werden.

Eine mögliche Größenbeschränkung der Werke richtet sich nach der Anzahl der eingereichten Beiträge und wird erst nach Anmeldeschluss bekannt gegeben. Werke mit den Maßen bis 60 x 80 cm sind jedoch in jedem Fall zugelassen.

### Termine und Anmeldung:

**Vernissage: 25. September 2025**

**Ausstellungszeitraum: 25. September bis 4. Oktober 2025**

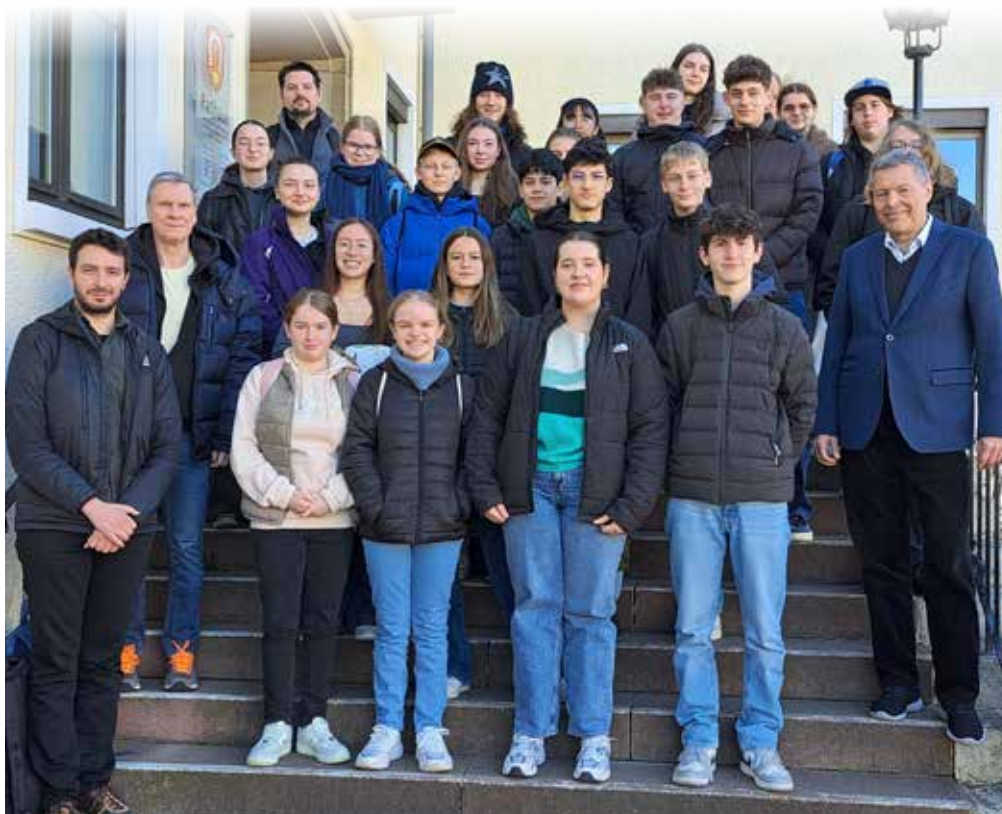
**Preisverleihung des Publikumspreises: 5. Oktober 2025**

Interessierte Kunstschaffende können sich bis zum 25. Juni 2025 beim Griesheimer Kulturverein per E-Mail an [griesheimerkulturverein@gmail.com](mailto:griesheimerkulturverein@gmail.com) anmelden. Nach Ablauf des Anmeldetermins ist eine Teilnahme nicht mehr möglich.

(RED/PSG)



## Austauschschülerinnen und -schüler aus Bar-le-Duc zu Besuch im Rathaus



Die Stadt Griesheim hatte am Dienstag, 18. März, zwölf Austauschschülerinnen und -schüler mit ihren beiden Lehrern aus der französischen Partnerstadt Bar-le-Duc im Rathaus begrüßt. Begleitet wurden sie von zwölf Schülerinnen und Schülern aus der Gerhart-Hauptmann-Schule und deren Lehrkräften. Nach dem Empfang des Griesheimer Bürgermeisters Geza Krebs-Wetzel, hatten die Gäste Zeit Fragen zu stellen.

Die Schülerinnen und Schüler reisten bereits am Freitag, 14. März, aus Bar-le-Duc an und verbrachten das Wochenende bei ihren Gastfamilien. Nach dem Besuch im Rathaus stand noch ein Ausflug nach Frankfurt an.

Bis zu ihrer Abreise am Freitag, den 21. März, wurden neben einem weiteren Ausflug zum Felsenmeer auch Mainz und das Gutenbergmuseum besucht.

Mehr als 120 Gebrauchtwagen warten auf Sie!

**AUTOHAUS** **ISER**  
RIEDSTADT



# Der neue Mitsubishi Outlander

## Souverän, komfortabel und vielseitig

Der Mitsubishi Outlander ist zurück – moderner, komfortabler und mit noch mehr technischen Highlights als je zuvor. Als nächste SUV-Generation überzeugt er mit einem dynamischen Design, innovativer Technologie und einem großzügigen Platzangebot. Verkaufsleiter Yannick Lortz vom Autohaus Iser in Riedstadt fasst es zusammen: „Der neue Outlander ist Mitsubishi Next Level – alles, was man vom Vorgängermodell kennt, wurde konsequent weiterentwickelt.“

Der Outlander bietet seinen Fahrgästen ein großzügiges Raumgefühl, das sowohl auf langen Fahrten als auch im Alltag für höchsten Komfort sorgt. Mit seinem großen Ladevolumen eignet sich das SUV besonders für Familien oder Hobbys, die viel Stauraum erfordern. Gleichzeitig bleibt er durch seine kompakte Bauweise wendig genug für die Stadt.

Mitsubishi setzt beim Outlander auf modernste Plug-in-Hybrid-Technologie. Mit einer elektrischen Reichweite von bis zu 86 Kilometern (nach WLTP-Standard) können viele alltägliche Fahrten emissionsfrei zurückgelegt werden.

**Premiere im Autohaus Iser am 26. April**

Wer den neuen Mitsubishi Outlander live erleben möchte, hat am Samstag, 26. April ab 9 Uhr die Gelegenheit dazu. Im Autohaus Iser in Riedstadt wird das Modell vorgestellt, Experten stehen für alle Fragen zur Verfügung und für das leibliche Wohl ist mit einem Imbiss und Getränken gesorgt.

„Wir freuen uns darauf, unseren Kunden den neuen Outlander zu präsentieren. Er vereint Komfort, Technik und Effizienz auf einem neuen Level“, sagt Lortz. Wer sich für den neuen Mitsubishi Outlander interessiert, sollte sich diese Gelegenheit nicht entgehen lassen.(as/RED)

Alle Informationen zum neuen Outlander auf [www.mitsubishi-motors.de](http://www.mitsubishi-motors.de)

**JETZT  
BEI UNS!**



## OUTLANDER

Mitsubishi Next Level



**Outlander** Energieverbrauch 23,4-23,5 kWh/100 km Strom & 0,8 l/100 km Benzin; CO<sub>2</sub>-Emission 19 g/km; CO<sub>2</sub>-Klasse B; gewichtet kombinierte Werte. Bei entladener Batterie: Energieverbrauch 71-73 l/100 km Benzin; CO<sub>2</sub>-Klasse F; kombinierte Werte.\*\*

\*\*Die nach PKW-EnVKV angegebenen offiziellen Werte zu Verbrauch und CO<sub>2</sub>-Emission sowie ggf. Angaben zur Reichweite wurden nach dem vorgeschriebenen Messverfahren WLTP ermittelt. Weitere Infos unter [mitsubishi-motors.de](http://mitsubishi-motors.de) \*\*\*5 Jahre Herstellergarantie

bis 100.000 km. Danach bis zu 3-mal je 1 Jahr Mitsubishi Outlander Anschlussgarantie, bis max. 160.000 km, der Mitsubishi Motors Europe B.V., Gondel 1, 1186 MJ Amstelveen, Niederlande, für wesentliche Bauteile. 8 Jahre Herstellergarantie auf die Fahratterie bis 160.000 km. Gültig für Mitsubishi Outlander ab Erstzulassung 2025. Jeweils gemäß den entsprechenden Garantiebedingungen. Bedingungen und Details unter [mitsubishi-motors.de/garantiepaket](http://mitsubishi-motors.de/garantiepaket)

**AUTOHAUS** **ISER**  
RIEDSTADT

**Autohaus Iser Riedstadt GmbH**  
Griesheimer Str. 33  
64560 Riedstadt-  
Wolfskehlen  
Telefon 06158 822450  
[www.autohausiser.de](http://www.autohausiser.de)

**WWW.AUTOHAUISER.DE 06158 822450**



## Neue Fahrradständer vor der Spitzweg Apotheke

Vor der Spitzweg Apotheke an der Wilhelm-Leuschner-Straße stehen jetzt neue Stadtmöbel in Form von drei Fahrradständern. Diese stammen aus einer Erweiterung der Stadtmöbel aus dem Bundesförderprogramm „Zukunftsfähige Innenstädte und Zentren“.

*Mitarbeitende der Stadt Griesheim und Enrico Kappus, Inhaber der Spitzweg Apotheke. Foto: Stadt Griesheim*



7 JAHRE  
GARANTIE\*

Nur bei Ihrem  
weinor Top-Partner



**Aktion nur vom 15.02. – 30.04.2025**

**Doppelt profitieren!**

Bei Kauf der weinor Aktionsmarkisen Smaila oder Cassita II:

<p><b>Gratis Funksteuerung</b></p> <p>mind. <b>292,- €</b> inkl. MwSt. <b>sparen!</b></p>	<p><b>Nachhaltige Tücher zum Vorzugspreis</b></p>
---	---

\* siehe [weinor.de/garantiebedingungen](https://www.weinor.de/garantiebedingungen)



TOP PARTNER

Ausgezeichnet für Kompetenz & Qualität

Mehr Infos:  
[wulf-berger.de](https://www.wulf-berger.de)

# WULF & BERGER

64572 Büttelborn · Hessenring 11 · Telefon 06152 97909-0

# Gierig und gefährlich: Hyalomma-Zecken

## Wie Tierhalter ihre Lieblinge und sich selbst schützen können

Wenn Hunde oder Katzen durch Wiesen und Gebüsch streifen, sind Zecken meist nicht weit. Und begünstigt durch den Klimawandel kommen immer häufiger neue, gefährliche Arten nach Deutschland. Zu ihnen gehören zum Beispiel die aus Afrika und Asien stammenden Hyalomma-Zecken, die wegen ihrer beeindruckenden Größe auch Riesenzecken genannt werden. Nach Mitteleuropa gelangen die Blutsauger mit Zugvögeln, wie der „Zeckenatlas“ des Robert-Koch-Instituts (RKI) berichtet. Sie zeichnen sich durch hohe Aktivität aus und verfolgen ihre Opfer über mehrere hundert Meter. Dazu können sie etwa zehn Meter weit sehen und so noch gezielter angreifen.

### Übertragung ernster Erkrankungen möglich

Ausgewachsene Hyalomma-Zecken können Temperaturen bis minus 40 Grad Celsius überdauern und sind ab etwa zwölf Grad aktiv, aber auch bei tieferen Temperaturen gab es schon Funde. Noch ist laut RKI zwar unklar, ob sich langfristig eine Population in Deutschland entwickeln wird, weiter steigende Temperaturen und eine zunehmend ge-

ringere Luftfeuchtigkeit könnten jedoch dazu beitragen. Das größte Problem: Hyalomma-Zecken sind die Hauptüberträger des sogenannten Krim-Kongo-Hämorrhagischen-Fiebers (CCHF), das eine



ma-Arten Rickettsien übertragen, die Fleckfieber auslösen. Zwar bevorzugen Hyalomma-Zecken Großtiere wie Pferde, scheinen aber auch Menschen oder Hunde nicht zu verschmähen. Gegen die Riesenzecken und natürlich auch gegen ihre einheimischen Verwandten sollte man deshalb immer mit einem guten und konstanten Zeckenschutz vorbeugen. Bei ihren Hunden und Katzen bevorzugen viele Tierhalter hier natürliche Mittel – speziell bei Jungtieren oder wenn Kinder im Haus sind.

### Auf guten und konstanten Zeckenschutz achten

Dann bietet sich das Ergänzungsfuttermittel Formel-Z für Hunde und Katzen an. Der nur in Formel-Z enthaltene Thiamin-Hefe-Komplex verändert fast unmerklich das Hautmilieu der Tiere und macht es für Zecken unattraktiv – in Studien konnte so der Zeckenbefall bei Hunden um 70 Prozent reduziert werden. Formel-Z ist dabei das einzige natürliche Ergänzungsfuttermittel, das auf wissenschaftlich veröffentlichte Studien bei Zeckenbefall zurückgreifen kann. Weitere Infos dazu unter [www.formel-z.info](http://www.formel-z.info). (DJD)

ernste Erkrankung beim Menschen auslösen kann. Im RKI-Zeckenatlas wird die Türkei als Beispiel für die mögliche Dynamik von CCHF genannt. Dort wurden 2002 die ersten Fälle registriert, seitdem sind fast 10.000 Personen erkrankt, von denen knapp fünf Prozent gestorben sind. Zusätzlich können Hyalom-

**Sicherheit auf Knopfdruck.**  
Der Johanniter-Hausnotruf  
Nur einen Knopfdruck entfernt, wenn Sie zuhause in eine Notlage geraten.

Tel. 06071 2096420

**Jetzt 4 Wochen gratis testen.**


 **JOHANNITER**

## Selbstbestimmt und sicher zu Hause leben

Die meisten Menschen möchten bis ins hohe Alter unabhängig und selbstbestimmt in den eigenen vier Wänden leben. Doch mit zunehmendem Alter oder bei körperlicher Einschränkung gibt es Situationen, in denen man sich unsicher fühlt und das Risiko für Notfälle im Haus steigt. Angehörige, die in der Nähe leben und sich kümmern, können nicht rund um die Uhr da sein. Mit dem Hausnotrufsystem der Johanniter fühlen Sie sich in jeder Situation sicher und bekommen auf Knopfdruck Hilfe.

Der Johanniter-Hausnotruf ist einfach zu bedienen: Ein kleines, wasserdichtes Sendegerät am Arm oder um den Hals ist mit einem Notruftknopf ausgestattet. Im Notfall erreichen Sie innerhalb kürzester Zeit einen erfahrenen Mitarbeiter in unserer Notrufzentrale, der Ihnen rund um die Uhr und an sieben Tagen in der Woche zur Seite steht.

**Sie interessieren sich für unseren Hausnotruf? Unser Team berät Sie gerne. Rufen Sie uns einfach unter 06071 2096 420 an, wir finden die Notruflösung, die am besten zu Ihnen oder Ihren Familienangehörigen passt. Ausführliche Informationen finden Sie auf [johanniter.de/hausnotruf-testen](http://johanniter.de/hausnotruf-testen).**

 **JOHANNITER**  
Aus Liebe zum Leben

## Das Stromnetz von morgen entsteht heute e-netz Süd Hessen auch in Zukunft zuverlässig und effizient

Im Zuge der Umsetzung der Energiewende müssen Verteilnetzbetreiber ihre Stromnetze so konzipieren und entwickeln, dass sie neuen Anforderungen gerecht werden und eine dauerhaft stabile Versorgung gewährleistet bleibt. Denn das gesamte System der Energieversorgung befindet sich inmitten einer Transformation: Immer mehr dezentrale Erzeugungsanlagen wie Photovoltaik- und Windkraftanlagen sowie neue Verbraucher wie Ladesäulen und Wärmepumpen müssen sicher ans Netz gebracht werden. Um bereits heute sagen zu können, wie eine weiterhin zuverlässige und effiziente Netzinfrastruktur aussehen muss, nutzt die e-netz Süd Hessen das strategische Instrument der Zielnetzplanung.

Schon frühzeitig hat sich die e-netz Süd Hessen auf diese Herausforderung eingestellt. Mit der Abteilung Netzentwicklung verfügt die ENTEGA-Netztochter über ein eigenes Experten-Team, das realitätsnahe Szenarien zur künftigen Netzentwicklung in der Nieder- und Mittelspannungsebene erarbeitet. Auf dieser Grundlage entstehen fundierte Erneuerungs- und Ausbaukonzepte für optimal dimensionierte Netze. Kosteneffizienz und Nachhaltigkeit stehen im Fokus – der errechnete Ausbau- und Erweiterungsbedarf folgt stets

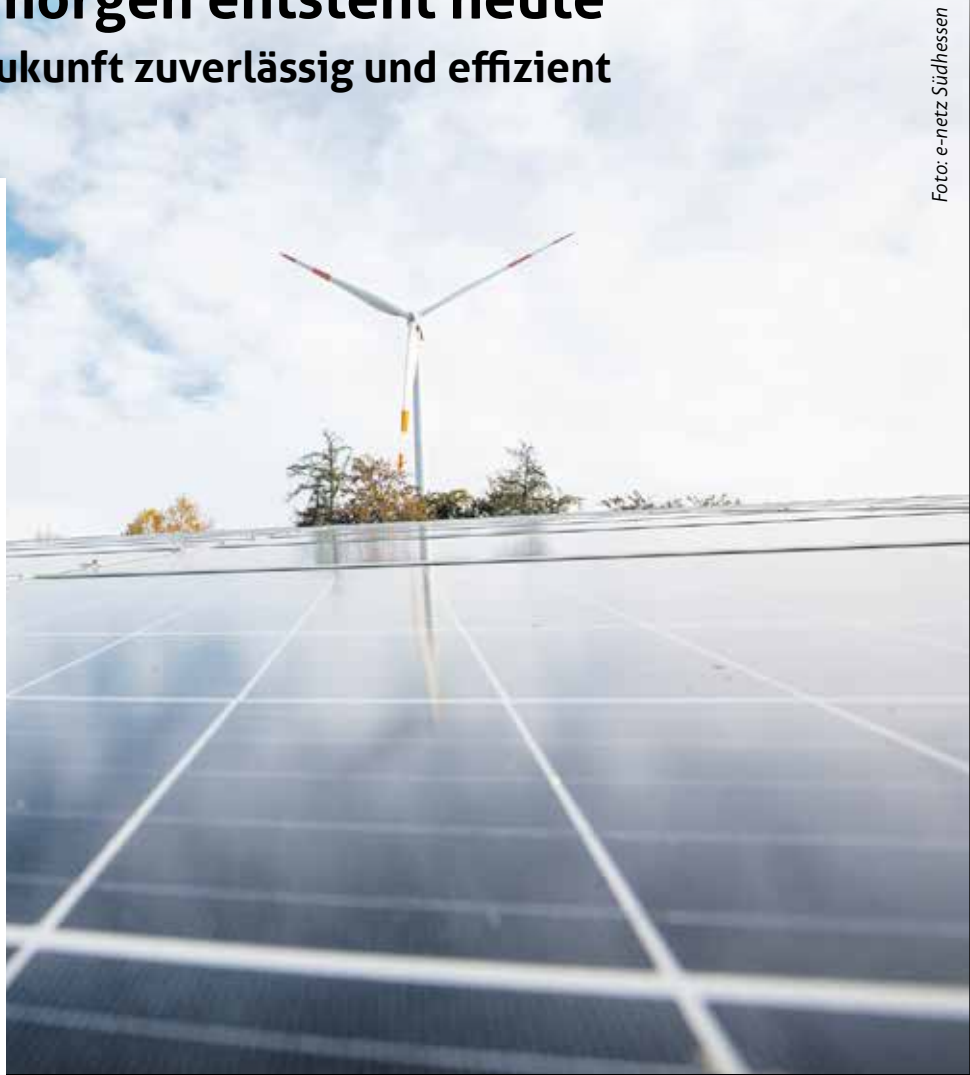


Foto: e-netz Süd Hessen

### Feuchte Mauern und **SCHIMMEL** müssen nicht sein!



Ein Albtraum für jeden Haus- und Wohnungsbesitzer, Feuchtigkeit im Mauerwerk. Setzrisse und Schimmelbefall können die Folge sein. **Viele Menschen sind oft krank und leiden unter Lungen- und Bronchialerkrankungen, Asthma, Allergien und Kopfschmerzen. Schimmel kann die Ursache sein; aber in jedem Fall werden Erkrankungen dadurch verschlechtert, Schimmelsporen befinden sich auch in der Luft. Auch Ihre Haustiere können unter Schimmel leiden.** Nach einer kostenlosen Analyse führen wir mittels modernster Technik die Mauertrockenlegung und Schimmelsanierung durch. **Es ist nicht mehr nötig, ein Haus von Außen auf zu graben!** Mittels Injektionstechnik wird das Mauerwerk abgedichtet.

**Vereinbaren Sie noch heute einen Termin – es geht um Ihre Gesundheit!**

**Schimmelsanierung  
TÜV-zertifiziert**

**BSS Bautenschutzsysteme Bierbaum |  
Telefon: 0151 587 277 25 | [www.bss-100.de](http://www.bss-100.de)**



dem Leitsatz „so viel wie nötig, so wenig wie möglich“. Die Fachabteilung verleiht der e-netz Süd Hessen zudem wichtige Flexibilität im Rahmen der Zielnetzplanung. Zielnetzkonzepte können eigenständig und kurzfristig angepasst werden, wenn etwa technologische Innovationen, politische Entscheidungen und Marktentwicklungen in Bezug auf die Energiewende die Rahmenbedingungen verändern: „Grundlage der Zielnetzplanung ist unser regional bis auf Ortsnetzebene aufgelöster Szenariorahmen. Dieser beschreibt zwei unterschiedliche Entwicklungspfade, wie sich die Rahmenbedingungen der Netzplanung nach aktuellem Kenntnisstand in den kommenden 25 Jahren entwickeln können. Der Szenariorahmen wird alle zwei Jahre, bei größeren Veränderungen der politischen oder marktlichen Rahmenbedingungen auch ereignisorientiert

aktualisiert“, sagt Dr. Helge Pluntke, Leiter Netzentwicklung bei der e-netz Süd Hessen.

Digitalisierung spielt eine Schlüsselrolle in der Zielnetzplanung. Als einer von nur wenigen Verteilnetzbetreibern in Deutschland verwendet die e-netz Süd Hessen digitale, rechenfähige Netzmodelle von der Mittelspannungsebene bis in die Niederspannungsebene. Das erlaubt es, neue Netzanschlüsse für Verbraucher und Erzeugungsanlagen effizient zu prüfen sowie vorausschauende und bedarfsgerechte Zielnetzkonzepte anhand von Simulationsmodellen zu entwickeln. „Dabei müssen die langfristige Nutzung unserer Betriebsmittel, die Integration dezentral erzeugter erneuerbarer Energien, Speichertechnologien, Smart Grids und Elektromobilität berücksichtigt werden. So entsteht eine

systemische Zielnetzplanung, die entscheidend zum Gelingen der Energiewende beiträgt“, so Dr. Pluntke.

Aus dem übergeordneten Gesamtkonzept für das Netzgebiet der e-netz Süd Hessen werden kommunalen Zielkonzepte abgeleitet. Das sichert eine bestmögliche Effizienz für die gesamte Infrastruktur in der Region und alle kommunalen Netzbereiche. Die Zielnetzplanung hilft dabei, regenerative Erzeugungsanlagen effizient ins lokale Netz zu integrieren und so den Übergang zu einer nachhaltigeren Energieversorgung in Süd Hessen zu unterstützen.

(PR Entega)

# Friedrich Friedrich

Darmstädter Speditions- und Möbeltransportgesellschaft mbH



**move green** Umweltbewusst umziehen

**DMS** UMZUG & LOGISTIK

Folgen Sie uns auf Social Media:  
   

## Einfach sorgenfrei umziehen und lagern!

Jetzt anrufen: ☎ **06155 - 83 67 0**

**friedrich-umzug.de**

**Friedrich Friedrich**  
Darmstädter Speditions- und Möbeltransportgesellschaft mbH  
Wiesenstraße 5 • 64347 Griesheim • anfrage@friedrich-umzug.de

**SB-Lagerhaus**  
GRIESHEIM

- Selfstorage
- Container
- Konventionelle Lagerung

**sb-lagerhaus.de**

# BAUSTELLEN? SO WENIG WIE NÖTIG.

ICH MACH MICH STARK  
FÜR DIE REGION.

*Tobias A.*

Elektroniker Betriebstechnik  
bei der e-netz Süd Hessen  
sorgt für eine moderne Strom-  
Infrastruktur.



EINFACH KLIMAFREUNDLICH FÜR ALLE.





## Baumaßnahmen am Flechsgraben Hochwasserschutz für Wohngebiet Südwest

Die Stadt Griesheim setzt aktuell Maßnahmen zur Hochwasservorsorge im Bereich des Flechsgrabens um. Diese sind Teil der kommunalen Überflutungsvorsorge und sollen das Wohngebiet Südwest besser vor Starkregen schützen. Hintergrund der Baumaßnahmen

Die Entwässerungsplanung für das Wohngebiet Südwest sieht vor, überschüssiges Regenwasser gezielt in den Flechsgraben zu leiten. Damit dies kontrolliert abfließen kann, erfolgen derzeit Arbeiten zur Grabenerweiterung sowie der Bau zweier Überfallsschwellen, die das Wasser in neu geschaffene Überflutungsflächen lenken.

Bereits im vergangenen Jahr wurde die Baustelle eingerichtet, erste Rodungsarbeiten durchgeführt und die Vorbereitungen getroffen. Der hohe Grundwasserspiegel erschwert die Bauarbeiten

aktuell, was jahreszeitbedingt jedoch eingeplant war.

### Verzögerungen durch Witterung

Ursprünglich war das Bauende für April 2025 geplant. Aufgrund der anhaltend nassen Witterung wird sich die Fertigstellung voraussichtlich verzögern. Die Bauarbeiten sind stark von Niederschlag und Temperaturen abhängig, weshalb es immer wieder zu kurzfristigen Unterbrechungen kommen kann.

Geplante Maßnahmen im Überblick

- *Erweiterung des Flechsgrabens:* Der Graben wird verbreitert, sodass ein 5-jährliches Regenereignis ohne Überflutungen bis zum Kuchlergraben abfließen kann.
- *Schaffung zusätzlicher Überflutungsflächen:* Diese sollen verhindern, dass das Wasser unkontrolliert in Richtung Riedstadt abfließt.
- *Aufweitung auf 500 Metern Länge:* Ein

parallel verlaufender Weg entfällt, um dem Graben mehr Raum zu geben.

- *Erhalt der Betonschalen:* Diese reduzieren die Infiltration des Wassers ins Grundwasser und bleiben erhalten.
- *Böschungsanpassungen:* Die Böschungsoberkanten werden stellenweise angehoben, um Hochwasser auf landwirtschaftlichen Flächen zu vermeiden.
- *Gezielte Überflutungsflächen:* Im Westen des Grabens entstehen Wald- und Wiesenflächen, die bei Hochwasser gezielt überflutet werden können.

### Auswirkungen auf die Landwirtschaft

Die örtliche Landwirtschaft wurde über die Bauarbeiten informiert. Während der Bauzeit ist der Feldweg entlang des Flechsgrabens nur eingeschränkt nutzbar. Die Stadt Griesheim und die ausführende Firma bemühen sich um geringe Beeinträchtigungen. (PSG)

Die Redaktion des Griesheimer Treffpunkts  
wünscht allen Lesern und Inserenten  
eine schöne Osterzeit





Dr. Oehm

Dr. Jennert

Dr. Ruch

Neu: offenes MRT in Upright Technik.  
[Untersuchungen bei Platzangst und im  
Stehen unter Belastung]



# DieRadiologen

MVZ RHEIN-MAIN-ZENTRUM FÜR DIAGNOSTIK GMBH

Eines der modernsten Diagnosezentren Europas

Radiologische Diagnostik | Vorsorgemedizin | Früherkennung | Sportmedizin

- 3Tesla-Ultrahochfeld-MRT [2 Systeme]
- Offenes MRT
- Upright MRT
- Multislice-Computertomografie – u.a. auch der Herzkranzgefäße
- CT- und MRT-gesteuerte spezifische Schmerztherapie
- Mammografie und MR-Mammografie
- 3Tesla multiparametrische MRT der Prostata
- Digitales Röntgen
- 3D-Sonografie
- Knochendichtemessung [DEXA-Scan]

MVZ Rhein-Main-Zentrum für Diagnostik GmbH  
DieRadiologen

Gutenbergstraße 23 (neben Loop 5)  
64331 Weiterstadt  
Fon 0 61 51. 78 04-0  
Fax 0 61 51. 78 04-200

[www.dieradiologen-da.de](http://www.dieradiologen-da.de)  
[info@dieradiologen-da.de](mailto:info@dieradiologen-da.de)

Privatsprechstunde: Fon 0 61 51. 78 04-100



**Ihr Altgold ist Geld wert!**

**Barankauf bei Ihrem Fachmann**

**welz** SEIT 1833  
Juwelier & Uhrmacher  
Goldschmiedearbeiten

Eberstädter Straße 31  
Pfungstadt · Tel. 06157/3615  
www.welz.info

Die schönsten *Trauringe*  
und die liebevollste  
*Beratung*  
findet ihr bei uns...!

## Trauen Sie sich auf Schloss Braunshardt

Heiraten oder feiern in einem Haus, in dem gekrönte Häupter und andere Persönlichkeiten der Geschichte oft zu Gast gewesen sind. Schloss Braunshardt bietet eine traumhafte Kulisse für den schönsten Tag Ihres Lebens! Für Ihre Trauung stehen Ihnen sowohl der Grüne Saal des Schlosses (maximal 40 Personen) als auch, in der wärmeren Jahreszeit, die kleine Hochzeitskapelle (maximal 16 Personen) im Park zur Verfügung. Der Schlosspark bietet darüber hinaus ein wunderschönes Ambiente für Ihre Hochzeitsfotos oder dient als Kulisse für Ihre Trauung im Freien.

Fingerfood, Hochzeitsempfang, Speisen im kleinen Kreis – uns liegt sehr viel daran, Ihre individuellen Wünsche zu erfüllen und Ihre Veranstaltung auf Schloss Braunshardt einzigartig zu machen.

### Informationen:

Schloss Braunshardt · Schlossgartenstraße 2  
64331 Weiterstadt · Tel. 06150 – 186433  
Mail: schloss@weiterstadt.de

**Ansprechpartnerin:**  
Kerstin Bohn



## Der besondere Ort für Ihre unvergessliche Trauung



Kontakt:  
Tel. 06150 186 433  
schloss@weiterstadt.de

**WEITERSTADT**  
wirken wohnen wachsen

# www.DA.news

**Meine Sprache.**

**Meine Region.**

**Meine News.**

