



SOLARLUX®
Einfach mehr Lebensqualität
durch Terrassendächer
von Solarlux

Schönwald
BAUELEMENTE

Fenster Türen Tore

www.schoenwald-bauelemente.de
64732 Bad König · Tel. 06063-2197

Odenwälder Journal

Wochenzeitung für den Odenwaldkreis

Samstag, 29. März 2025 - Nummer 13 - 42. Jahrgang - Gesamtauflage 39.800 Exemplare
Telefon 06165/93090 - Fax 0 61 65 / 93094 0 - info@odw-journal.de - www.odw-journal.de

**Im Einsatz für Seelen
in Bedrängnis:**
Notfallseelsorger erhalten
Förderpreis

Seite 3

**Kreishaushalt in
Ausschuss abgelehnt:**
ÜWG verweigert „Kniffen“
und Kreisumlagererhöhung
den Zuspruch

Seite 9



Schüler reisen nach Venedig

Seite 4



0% Zinsen.
100% Leistung.

Mehr Infos:



Ford Pro™ Gewerbewochen



FordStore
AUTO KNAPP.de

Ein Unternehmen der AUTOWELT.EBERT-Gruppe
Tel. 06201 9941-0 · info@autoknapp.de

Meldungen

Geld aus Tresor gestohlen

Erbach. Einbrecher suchten in der Nacht zum Freitag, 21. März, ein Firmengebäude am „Sägewerk“ im Stadtteil Ebersberg heim.

Die Täter brachen in das Gebäude ein und stahlen Geld aus einem Tresor.

Hinweise an Tel.: 06062-9530.
red

Unfallflucht in Reichelsheim

Reichelsheim. Am Samstag, 22. März, wurde zwischen 15 und 17 Uhr ein geparkter schwarzer Pkw im Eberbacher Weg beim Vorbeifahren gestreift.

Der Unfallverursacher flüchtete von der Unfallstelle.

Hinweise an Tel.: 06062-9530.
red

Sprittiebe unterwegs

Bad König. In der Nacht zum Samstag, 22. März, bemerkte ein 22-Jähriger verdächtige Personen an seinem geparkten Fahrzeug auf dem Parkplatz eines Einkaufsmarktes in der Berliner Straße. Als die Verdächtigen ihn erblickten, flüchteten sie mit einem Fahrzeug.

Der 22-jährige Mann stellte fest, dass in den Tank seines Autos ein Loch gebohrt wurde. Kraftstoff lief aus.

Die Polizei konnte zwei junge Männer im Alter von 19 und 22 Jahren als Tatverdächtige ermitteln. In ihrem Fahrzeug soll sich zur Tatzeit auch eine 19 Jahre alte Frau befunden haben. *red*

So soll das Verkehrsnetz saniert werden

Bund, Land und Kreis investieren 6,29 Millionen Euro in Straßenbau



Die Brücke über die Mümling soll erneuert werden – dazu ist eine Behelfsbrücke geplant, damit der Verkehr weiter fließen kann. Foto: Hessen Mobil

Odenwaldkreis. Viel zu tun gibt es auf den Straßen des Odenwaldkreises: insgesamt sollen in diesem Jahr 6,29 Millionen Euro in Erneuerung und Umbau der Infrastruktur investiert werden. Der Bund finanziert fünf neue Projekte mit 2,89 Millionen, 2,4 Millionen gibt das Land Hessen für drei Projekte (zwei sind Fortführungen) aus, für zwei Projekte zahlt der Odenwaldkreis eine Million.

Zu den Bundesmaßnahmen gehört das Errichten einer Behelfsbrücke von voraussichtlich Juni bis Oktober bei Bad König, wo die Mümling unter der B45 geführt wird. Diese dient als Ersatz, wenn wie geplant im ersten Quartal 2026 die alte Brücke abgerissen und eine neue errichtet wird – dies dauert vermutlich bis Mitte 2027.

Der Bund investiert auch in zwei Knotenpunkte der B45 – einmal in Bad König bei der Kreuzung mit der L3318,

wo bis voraussichtlich Juni auch eine neue Anbindung an das Gewerbegebiet entsteht. Der andere Knotenpunkt ist die Kreuzung an der B460, wo von September bis Oktober unter Vollsperrung die Fahrbahndecke an der Grenze zu Ebersberg auf 1,22 Kilometern erneuert wird. In Michelstadt werden zudem von August bis November an der B45 zwei Ampelanlagen erneuert: einmal am Hammerweg, einmal am Roßbacher Weg. Geplant ist auch, dass die Bushaltestellen an der B460 barrierefrei werden.

Das Land Hessen finanziert den Umbau der Bushaltestellen auf der L3119 bei Finkenbach bis zum Abzweig der K32, dies soll unter abschnittsweise Vollsperrung bis im Sommer fertig sein. Ebenso bereits seit Oktober 2023 im Bau ist die Fahrbahndeckenerneuerung auf der L3414 Abzweig B47 bis Brombachtal auf

3,1 Kilometern. Hier werden auch die Bushaltestellen umgebaut. Fertig sein soll die Strecke bis zum Ende des Jahres. Neu in die Planung von Hessen Mobil gekommen ist die Erneuerung einer Massivwand an der L3349 in Lützelbach/Haingrund. Die Maßnahme startet im August und soll bis zum Ende des Jahres abgeschlossen sein.

Der Odenwaldkreis lässt auf der K81 zwischen L3260 und Brensbach-Affhöllerbach auf einem halben Kilometer die Fahrbahn erneuern. Die Arbeiten, die abschnittsweise unter Vollsperrung ausgeführt werden sollen, starten voraussichtlich im April und enden im Juni. Die Instandsetzung der Unterführung des Rehbach an der K50 in Michelstadt/Steinbach ist das zweite Projekt des Kreises. Begonnen werden soll im August, fertig werden die Arbeiten voraussichtlich im August 2026. *red*

Das Beste vom Tag
aus dem Odenwald.

Odenwälder Journal

Nicht vergessen:

Die Uhr wird Sonntag
von 2 auf 3 Uhr vorgestellt



Casting & Fotoshooting in Michelstadt

Film, TV und Werbung suchen neue Gesichter



Am 6. April veranstaltet SunshineCasting Germany, Deutschlands renommierte Kinder-Casting-Agentur, ein Casting mit Fotoshooting in Michelstadt für Kinder, Babys, Jugendliche und Erwachsene (auch Familienfotos etc.). Gesucht werden Talente für TV-Serien, Kinofilme, TV-Spots und Werbeshootings. Die Agentur vermittelt an RTL, PRO7, SAT1, ARD, ZDF („Die Bergretter“, „Frühling“ etc.), VOX, KIKA, Disney, Obi, Schleich, VW u.v.m.

Anmeldungen ab sofort unter Telefon 02234 9244040 oder mail@sunshine-casting.de

Mehr Infos unter www.sunshine-casting.de oder www.facebook.de/SunshineCasting

Bei uns blüht Ihnen was.
Lassen Sie sich von unserer großen
Pflanzenauswahl inspirieren.
Jeden Sonntag ab 11 Uhr zur
Besichtigung geöffnet.

KREMER
Baumschule & Gartengestaltung

Kremer's Gartengestaltung GmbH Industriestraße 33 Telefon 09371 1045
& Baumschul-Center Paul Kremer 63920 Großheubach kremer-garten.de

Frisch und informativ

Odenwälder Journal

Höchster Spaß- und Gaudicup begeistert Publikum



Die Bembelbuuwe aus Babenhausen.

Foto: CCH Blaugelb

Höchst. Kürzlich fand der 17. Spaß- und Gaudicup im Höchster Bürgerhaus statt. 13 Männerballetts aus der Region präsentierten ihre kreativen Tänze. Organisiert wurde das Event von Tanja Hallstein, der Trainerin der Flashbeerdancer.

Die Tänze wurden von einer sechsköpfigen Jury bewertet, die neben Choreografie und Kostümen auch den Teamgeist berücksichtigte. Den ersten Platz belegten die Mühlbachräuber aus Schneppenhausen mit ihrer „Indiana Jones“-Darbietung,

gefolgt von den „Ochsenmuschis2“ vom TV Semd und den „Bembelbuuwe“ aus Babenhausen. Neben den Wettkämpfen sorgten Showeinlagen der Mittleren Garde, der Prinzengarde sowie Gastgruppen für zusätzliche Unterhaltung.

Drogen am Steuer und in der Tasche

Erbach/Michelstadt. Am Mittwoch, 19. März, fiel der Polizei gegen 21 Uhr ein mit zwei jungen Männern besetztes Auto auf, das mit überhöhter Geschwindigkeit durch Erbach und Michelstadt fuhr. Bei der Kontrolle durch

eine Zivilstreife konnte bei dem 21-jährigen Fahrer der Konsum von Kokain und Cannabis festgestellt werden. Der Fahrer hatte außerdem geringe Mengen Marihuana bei sich. Bei seinem 23-jährigen Beifahrer

fanden die Polizisten circa 20 Gramm Marihuana in kleinen, verkaufsfertig eingeschweißten Tütchen. Die Beamten leiteten ein Ermittlungsverfahren wegen des Verdachts des Handels mit Cannabis ein.

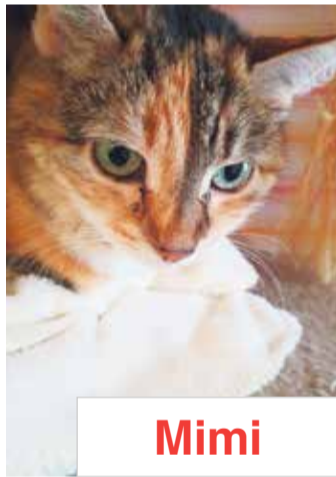
Zuhause gesucht

Nina ist zuerst schüchtern, wird aber schnell anhänglich und verschmust. Die Hündin ist stubenrein und geht gut an der Leine. Nina ist sieben-einhalb Jahre alt, 33 Zentimeter groß und wiegt elf Kilogramm. Sie ist geimpft, gechippt und kastriert.



Nina

Mimi ist eine liebe Abgabekatze, die sich von anderen Katzen fernhält und in einen ruhigen Haushalt möchte. Die zwölfjährige dreifarbige Katze braucht Freigang. Mimi ist kastriert, gechippt und hat frisch sanierte Zähne.



Mimi

HOFFNUNGSVOLLE TIERBLICKE
www.htb.ev.de
Tel. 06068-4785493 oder 0162-2939838

TIERE IN NOT ODENWALD
www.tiere-in-not-odenwald.de
Tel. 06063-939848

Aktionswochenende 28.-30.03.2025

- Leopoldplatz **FOOD TRUCKS** Fr. 17-21 Sa. 10-21 So. 11-18
- Stadthalle **OSTERMARKT** Sa. & So. 10-17
- Verkaufsoffener **SONNTAG** 12:30-17:30 UHR
- Auto & E-Bike Vorstellung Sonntag**

Eberbacher Innenstadt

Blutspende in Höchst

Höchst. Blutspendeinteressierte können am Freitag, 11. April, von 15 bis 19.30 Uhr im Bürgerhaus, Montmelianer Platz 4, Blut spenden. Termine können online reserviert werden unter: www.blutspende.de/termine. Alle Termine und weitere Infos unter www.blutspende.de oder unter Tel.: 0800-1194911.

www.odw-journal.de

Auflösung vom 4. Januar 2025

5	3	1	4	6	2	8	9	7
6	2	7	5	9	8	1	3	4
9	4	8	7	1	3	5	6	2
3	1	5	6	7	4	2	8	9
7	8	6	9	2	5	4	1	3
2	9	4	3	8	1	7	5	6
1	5	9	2	4	6	3	7	8
8	7	2	1	3	9	6	4	5
4	6	3	8	5	7	9	2	1

ERBACHER LICHTSPIELE
RESERVIERUNGSHOTLINE: 06062 - 4932
ONLINE-RESERVIERUNG: erbacher-lichtspiele.de

PROGRAMMÜBERSICHT: 27.03. - 02.04.2025

www.erbacher-lichtspiele.de

Freiwillige pflegen Streuobstwiese

Oberzent/Beerfelden. Freiwillige haben Pflegearbeiten auf einer Streuobstwiese der Stadt Oberzent geleistet. Die Fläche mit rund 35 Obstbäumen wird seit Jahren ehrenamtlich betreut. Einige nachgepflanzte Bäume sind abgestorben und sollen im

Herbst ersetzt werden. Die Helfer hoffen auf Unterstützung der Stadt. Sie schlagen vor, den Landschaftspflegeverband oder ein Baumpatenschaftsmodell einzubeziehen.

Die Helfer bei der Arbeit.

Foto: privat



Gymnasium begrüßt Frühling mit Konzert

Michelstadt/Erbach. Das Gymnasium Michelstadt lädt am Donnerstag, 3. April, um 19 Uhr zum Frühlingskonzert in die Werner-Borchers-Halle in Erbach ein. Die Musik-Arbeitsgemeinschaften der Schule präsentieren ein abwechslungsreiches Programm mit Chorgesang, Orchester- und Bigband-Musik. Zu hören sind unter anderem ein Medley aus dem Musical Frozen sowie Stücke aus Die Kinder des Monsieur Mathieu. Das Orchester interpretiert Viva la Vida (Coldplay) und Leonard Cohens Hallelujah. Die Bigband bringt Rock- und Popklassiker wie Eye of the Tiger (Survivor) und No Roots (Alice Merton) zu Gehör. Traditionell werden am Ende des Konzerts die Abiturienten, die die Ensembles verlassen, feierlich verabschiedet. Der Eintritt ist frei.

Journal on1ne



TOP 3 der Woche auf der Facebook-Seite des Odenwälder Journals von 19.3. bis 25.3.2025



TOP 1

Zweimal doppelt so schnell (Breuberg, 21. März)



TOP 2

In Gegenverkehr geraten (Mossautal, 19. März)



TOP 3

Scheune in Rehbach brannte (Michelstadt, 19. März)

Beilagenhinweis

- ALDI,
- Alldrink,
- Bären Apotheke,
- Bauhaus,
- bike-center MOSBACH,
- Fressnapf,
- GGEW,
- Hagebaumarkt
- Eberbach,
- Hellweg,
- JYSK,
- LIDL,
- Möbel Kempf,
- Möbel Roller,
- Modehaus Losert
- Roy Robson,
- Netto,
- NKD,
- Penny,
- POCO,
- ROFU,
- Segmüller,
- Tegut,
- Thomas Philipps,
- Toom Baumarkt

Ihre Ansprechpartner für gewerbliche Anzeigen



für Brensbach, Fränkisch-Crumbach, Reichelsheim, Bad König und Brombachtal

Gaby Marberg
Telefon 0 61 65 / 93 09 46
g.marberg@odw-journal.de



für Lützelbach, Höchst, Breuberg, Erbach, Michelstadt, Mossautal, Oberzent, Landkreise Aschaffenburg und Miltenberg

Matthias Mann
Telefon 0 61 65 / 93 09 50
m.mann@odw-journal.de

Zustellreklamation
bitte an Tel: 06165 930-90



von Volker Zaborowski, Chefredakteur

Parkscheibe nicht vergessen!

Liebe Autofahrerinnen und Autofahrer mit Ziel Martin-Luther-Straße in Bad König: Falls Sie demnächst in der Martin-Luther-Straße parken möchten, seien Sie achtsam und legen Sie unbedingt Ihre Parkscheibe gut sichtbar auf das Armaturenbrett. Das ist nicht sonderlich erwähnenswert, ärgerlich aber allemal. Denn dem Verfasser dieser Zeilen ist es schlicht entgangen, dies während eines kurzen Restaurantbesuchs zu tun. Nicht, weil er keine Lust auf eine Parkscheibe (die lag im Handschuhfach) hatte, sondern weil es schlicht nicht erkennbar war, dass eine solche notwendig war. Ein Hinweisschild auf Parkscheiben-Pflicht? Fehl-anzeige! Lediglich am Eingang zur Martin-Luther-Straße auf der Höhe der dortigen Grundschule, etwa 200 Meter vom Parkplatz entfernt, war ein entsprechendes kleines und demzufolge auch gut übersehbares Hinweisschild angebracht. Kein Mensch, der nicht ortskundig ist, registriert dieses. Liebe örtliche Ordnungsbehörde: Ihr freundlicher Hinweis auf dem Knöllchen, das demnächst eine Mitteilung folgen wird, glaube ich Ihnen gerne. Auch wenn die Kommunen klamm sind. Für mich sieht das nach Abzocke aus.

IMPRESSUM:	Odenwälder Journal	<small>Ein Unternehmen der EGRO Mediengruppe Verlage · Zustellergesellschaften · Agenturen</small>
Herausgeber: Odenwälder Journal Medienhaus GmbH	Erscheinungsgebiet: Bad König, Brensbach, Breuberg, Brombachtal, Erbach, Fränkisch-Crumbach, Höchst, Lützelbach, Michelstadt, Mossautal, Oberzent, Reichelsheim.	ANZEIGEN-ANNAHMESTELLEN: • nur Geschäfts-Anzeigen •
Geschäftsstelle: Nelkenstraße 1 64750 Lützelbach, Telefon 0 61 65 / 930 90 Fax 0 61 65 / 930 940, info@odw-journal.de	Keine Rückgabe von unverlangt eingesandten Manuskripten. Veröffentlichte Artikel entsprechen nicht immer der Meinung des Herausgebers. Für Druckfehler keine Haftung. Abdruck und Vervielfältigungen von redaktionellen Beiträgen sowie von uns gestalteten Anzeigen bedarf der ausdrücklichen Genehmigung der Odenwälder Journal Medienhaus GmbH	GABY MARBERG Tel. 0 61 65 / 93 09 46 E-Mail: g.marberg@odw-journal.de
Geschäftsführung: Volker Zaborowski, Markus Echternach, René Schneider ppa	Verteilung: Kostenlos an alle Haushalte im hessischen Odenwaldkreis und Teile des Landkreises Darmstadt/Dieburg. Privathaushalte innerhalb geschlossener Ortschaften im Verteilgebiet bekommen durch Einstecken der Zeitungen in vorhandene Briefkästen mit Namensschild ein Exemplar in den Briefkasten geliefert. Abseits stehende Häuser, Weiler, Kleinstsiedlungen und Gehöfte werden nicht in die Verteilung einbezogen. Briefkästen mit einem erkennbaren Werbeverbot werden nicht beliefert. Beliefert werden auch Haushalte, deren Briefkästen mit dem hausgenauen Aufkleber "Keine Reklame, Odenwälder Journal JA" versehen sind.	für Brensbach, Fränkisch-Crumbach, Reichelsheim, Bad König und Brombachtal.
Chefredaktion: Volker Zaborowski (V.i.S.d.P.)		MATTHIAS MANN Tel. 0 61 65 / 930 950 • Fax 930 940 E-Mail: m.mann@odw-journal.de
Redaktionsleitung: Dr. Sven Iwertowski		für Erbach, Michelstadt, Mossautal, Oberzent, Landkreise Aschaffenburg und Miltenberg, Höchst, Breuberg, Lützelbach
Satz: Druck- und Pressehaus Naumann GmbH & Co. KG Gutenbergstraße 1, 63571 Gelnhausen		UNSERE E-MAIL ADRESSEN
Vertrieb: EGRO Direktwerbung GmbH, Bieberer Straße 137, 63179 Obertshausen		Anzeigen: anzeigen@odw-journal.de Presstexte: info@odw-journal.de
Druck: Druck- und Pressehaus Naumann GmbH & Co. KG Gutenbergstraße 1, 63571 Gelnhausen		
Gesamt-Auflage: 39.800 Exemplare		
Anzeigenpreisliste: Nummer 3	Aufkleber können beim Odenwälder Journal, Nelkenstraße 1, 64750 Lützelbach, angefordert werden.	

Zu Dr. Detlef Eichberg

Dr. Detlef Eichberg ist promovierter Naturwissenschaftler und war von Juli 1981 bis Juli 2022 Inhaber und Leiter einer Apotheke in Lützelbach. Seit August 2021 verfasst der 72-Jährige an dieser Stelle Beiträge zu Gesundheitsthemen und allgemeinen Lebensfragen.



von Dr. Detlef Eichberg

sind durchaus anziehende Lockungen, um zu sich selbst zu finden. Aber bereits die Heiligen im westlichen Mittelalter - und vielleicht viel eher schon - machten die Erfahrung, dass wir im Fall des Gewahrseins unserer selbst im Jetzt, wo wir versuchen, nichts leisten zu müssen, sondern immer wieder in die innere Stille zurückkehrend die Flut an Gedanken mit „Hallo und Tschüss“ verabschieden, dass dies uns von unserem Ego mehr und mehr befreit und zu unserem wahren Selbst führt. Und das nennt man in der christlichen Praxis Kontemplation. Allerdings war das Resultat, dass wir die Erfahrung machen könnten „Ich spüre, dass Gott in mir Mensch sein möchte“, vor ein paar hundert Jahren nicht ungefährlich, da die Kontemplation auch zu einer inneren Befreiung von Angst besetzten und Macht orientierten Dogmen der kirchlichen Hierarchie führen kann. So sind einige Mystiker plötzlich wie vom Boden verschluckt verschwunden, weil sie den damaligen Machthabern der Kirche gefährlich werden konnten, wenn sie den Gläubigen bezüglich besagter Freiheit im Glauben Mut machten, diese Freiheit auch zu vertreten.

www.detti-lama.de

76 Einsätze für die Notfallseelsorge

Odenwaldkreis. Die Notfallseelsorge und Krisenintervention Odenwaldkreis blickt auf ein einsatzreiches Jahr zurück. 28 ehrenamtliche Helfer leisteten bei 76 Einsätzen seelische Unterstützung für Angehörige nach plötzlichen Todesfällen – sowohl im häuslichen Umfeld als auch nach Unfällen, Suiziden und plötzlichem Kindstod. Dabei wurden insgesamt 445 Einsatzstunden erbracht und rund 3700 Kilometer zurückgelegt. Für ihre Arbeit erhielt die Organisation den Förderpreis „Klinik mit Herz“ in Höhe von 3.000 Euro, gestiftet von der Asklepios-Schlossbergklinik. Die Summe wurde für Sicherheitsschuhe verwendet. Zudem erhielten die Einsatzkräfte neue Softshell-Jacken vom Förderverein. Zwei neue Mitglieder absolvierten eine bundesweit standardisierte Aus-

bildung und verstärken seitdem das Team. Neben der direkten Betreuung gehört auch die Einsatznachsorge und Prävention zur Arbeit. In Zusammenarbeit mit Feuer-

wehren und Rettungsdiensten informieren die Teams über psychische Belastungen. Zudem waren sie bei Großveranstaltungen, Schulprojekten und Katastrophenschutzübungen aktiv. red



Ist auch alles an Bord? Vor den Einsätzen ist die Kontrolle des Rucksacks unerlässlich. (Foto: privat)

Kontemplation

Ob ich in der Natur vor Ort bei meinem Bienenhäuschen glücklich und zufrieden bin, statt tausende von Kilometer entfernt eine strapaziöse Wanderung im Himalaya über mich ergehen zu lassen, oder ob wir an irgendwelchen exotischen und kostenträchtigen Selbstfindungs-Kursen teilnehmen, wogegen wir im Inneren in der Stille einer Kirche uns ebenfalls tief als Teil der Schöpfung erkennen könnten - der christliche Mystiker Johannes Tauler bringt das mit seiner Aussage auf den Punkt: „Halt an, wo läufst Du hin? Der Himmel ist in Dir! Suchst Du ihn anderswo, Du fehlst ihn für und für.“ Meditation, ZEN-Buddhismus, Mantra-Rezitate – all das

14. Woche. Gültig ab 31.03.2025

REWE CENTER MICHELSTADT Dein Markt

Deine Auswahl – auch beim Preis.

Coca-Cola*, Coca-Cola Zero*, Fanta oder Sprite Mischkasten
versch. Sorten,
*koffeinhaltig,
je 12 x 1-l-Fl.-Kasten
(1 l = 0.83)
zzgl. 3.30 Pfand

Knaller 9.99

Elisabethen Quelle Mineralwasser
versch. Sorten,
je 2 x 12 x 1-l-Fl.-Kasten
(1 l = 0.46)
zzgl. 2 x 3.30 Pfand
Einzelpreis 7.99 €
je 12 x 1-l-Fl.-Kasten
(1 l = 0.67)
zzgl. 3.30 Pfand

2 Kästen Knaller 10.98

Beck's Pils
versch. Sorten,
je 20 x 0,5-l-Fl.-Kasten
(1 l = 1.00)
zzgl. 3.10 Pfand

Knaller 9.99

Bitburger Pils
versch. Sorten,
je 20 x 0,5-l-Fl.-Kasten
(1 l = 1.10)
zzgl. 3.10 Pfand

Knaller 10.99

Paulaner Weißbier oder Münchner Hell
je 20 x 0,5-l-Fl.-Kasten
(1 l = 1.40)
zzgl. 3.10 Pfand

Knaller 13.99

Schlappeseppel Special
je 20 x 0,33-l-Fl.-Kasten
(1 l = 1.97)
zzgl. 4.50 Pfand

Aktion 12.99

REWE Markt GmbH, Domstr. 20 in 50668 Köln, Namen und Anschrift der Partnermärkte findest du unter www.rewe.de oder der Telefonnummer 0221 - 177 397 77. Unser Unternehmen ist Bio-zertifiziert durch DE-ÖKO-006. Druckfehler vorbehalten. Aktionspreise sind zeitlich begrenzt. Verkauf nur solange der Vorrat reicht.

Walther-Rathenau-Allee 24 • 64720 Michelstadt
Für dich geöffnet: Montag – Samstag von 7 bis 22 Uhr

rewe.de

OPTIMAL MARKT

KFZ-ANKAUF

WIR KAUFEN JEDES FAHRZEUG JEDE MARKE • JEDES ALTER • JEDER ZUSTAND

PKW BUSSE GELÄNDEWAGEN WOHNMOBIL UNFALLWAGEN MOTORRAD

ALLES ANBIETEN • SOFORT BARGELD

EINFACH & SICHER!
Jederzeit erreichbar (Montag - Sonntag)!

☎ 06157/8085654 o. 0176/11199111

A.G. Automobile • Robert-Bosch-Str. 4 • 64319 Pfungstadt
a.g.automobile1@web.de • www.kfz-ankauf-24h.de

KFZ-Ankauf

Kaufe gegen bar: Pkws, Busse, Lkws, Geländewagen, Wohnmobile, Pick-Up mit Mängeln u. viele km ohne oder mit TÜV, Motor oder Getriebeschaden, suche auch Agria. **Tel. 0177 / 2802695** oder über **WhatsApp 24 Std. erreichbar** o. per **E-Mail: tufan_83@hotmail.de**

KFZ BAR ANKAUF

Alle Fahrzeuge
PKW's, Busse, Geländewagen, Wohnmobile, Wohnwagen, Oldtimer, Traktoren, Bagger.
Alles anbieten!
(Baujahr, Km, Zustand egal).
Sofort Bargeld! Jederzeit erreichbar.
06158 - 6086988
0173 - 3087449

Kaufe Autos

PKW, Busse, LKW, Geländewagen, Wohnwagen/- mobile, Traktoren, Bagger, auch mit Mängeln.
Zustand egal.
Bitte alles anbieten, Zahle bar und Fair.
24 Stunden erreichbar!
06157/ 9168006
0177/ 31 05303

SUCHE FAHRZEUGE

PKW's, Busse, Geländewagen, Wohnmobile etc. für Export, Zustand egal, zahle Höchstpreise
Sofort Bargeld, bitte alles anbieten, jederzeit erreichbar.
0151/ 7187 2306
06258/5089921

Kaufe Motorräder alle Marken, alle Modelle, Quad, UTV, Chipper, Enduro, Beiwagen, E-Roller oder E-Bikes. Auch mit Mängel oder Unfall. Bitte alles anbieten. Zahle bar 06158/6086991, 0173/3087449

Wohnmobil

Wir kaufen Wohnmobile + Wohnwagen, ☎ 03944 - 36160, **www.wm-aw.de Fa.**

Kaufe Wohnmobile & Wohnwagen, Zustand egal auch mit Mängel Tel. 0174/6004673

Dienstleistungen

Suche Nebenbeschäftigung als Steinreiner, Fenster-, Wintergarten-, Weg- und Terrassenreiner. **Tel. 0151/44950292**

Pflegerin mit Erfahrung, sucht 24-Stunden-Stelle. Ab sofort einsatzbereit. **Tel: 0177/5957462**

Nebenjob gefällig? Keine Versicherung, kein Verkauf! Bei Interesse bitte melden unter ☎ 06104-4970-90

Haushaltsauflösungen, Kleinmzüge, Umzüge, Lasttaxi, Sperrmüll, Renovierungen zum günstigen Preis ☎ 06150-590216 o. 0171-3146823

Ich suche eine neue rund um Betreuungsstelle in einem Privathaushalt! Bin erfahren in der 24h Betreuung von älteren Menschen. Ich habe sehr viel Einfühlungsvermögen für schwer kranke Menschen. Ich rauche nicht. Ich koche sehr gerne und liebe auch die deutsche Küche. Gerne Langfristig! Bitte nur seriöse Anfragen! ☎ 0621 - 18060334, 01579 - 2452024

Kaufgesuche

Herr Kaiser kauft Pelze, Nerze, Silberbesteck und Uhren aller Art. Schallplatten, Nähmaschinen, Schreibmaschinen, Briefmarken, Kleider, Bernstein, Münzen, Zinn, Perlen, Kupfer, Bleikristall, Ferngläser, Perücken, Teppiche, Bilder, Ölgemälde, Möbel, Porzellan, Leder- und Krokotaschen, Krüge, Modeschmuck, Gardinen, Puppen, Orden, Figuren, komplette Nachlässe auch Haushaltsauflösungen, Altgold, Bruchgold, Zahngold, Goldschmuck, 100% seriös und diskret. Kostenlose Beratung und Anfahrt sowie kostenlose Werteschätzung. Zahle Bar und vor Ort. Täglich von 7:30 - 20:30 Uhr. Gerne auch am Wochenende. ☎ 069/25718443

Suche antike Möbel, Gemälde, Uhren, Silber, Militaria, Bücher, Krüge, Fotoapparate ☎ 06108 - 9154213

Frau Danna sucht: Kaufe Pelze, Alt-, Bruch-, Zahngold, Goldschmuck, Suche Lampen, Perücken, Puppen, Bernstein, Haushaltsauflösungen, Bleikristalle, Bilder, Modeschmuck, Silber, Leder- und Krokotaschen, Schallplatten, Schreib- und Nähmaschinen, Figuren, Gobelins, Teppiche, Porzellan, Krüge, Zinn, Möbel, Küchen, Gardinen, Tischdecken, Uhren. Kostenl. Beratung. Anfahrt sowie Werteschätzung. Zahle Höchstpreise. 100% diskret, Barabwicklung vor Ort. Mo.-So. 7.30-21 Uhr. ☎ 069 - 34875842

Herr Kunzmann kauft an: Pelze aller Art, Alt- und Bruchgold, Zahngold, Goldschmuck, Münzen, Uhren, Perlen, Modeschmuck, Bernsteinschmuck, Perücken, Puppen, Leder- und Krokotaschen, Figuren, Eisenbahnen, Ferngläser, Bleikristalle, Kleidung, Orden, Gobelins, Messing, Bilder, Zinn, Silberbesteck, Krüge, Teppiche, Porzellan, Schallplatten, Nähmaschinen, Schreibmaschinen, Bücher, Möbel, Gardinen, auch Haushaltsauflösungen, kostenlose Beratung und Anfahrt sowie Werteschätzung. Zahle absolute Höchstpreise, 100% seriös und diskret, Barabwicklung vor Ort von Mo. - So. 8.00 - 20.00 Uhr ☎ 06104/9879935

Bildschöne Beate, 64 J., seit kurzem verwitwet, bin e. ganz liebe, bodenständige Frau mit e. tollen schlanken, vollbusigen Figur, bin sehr vielseitig, zärtlich, romantisch und treu, da ich keine Kinder habe wohne ich ganz allein. Ich würde Dich gerne mal zu mir einladen, damit wir uns kennen lernen können. **pv Tel. 0160 - 7047289**

Kaufgesuche

Suche Reihenhaus / Wohnung - Ohne Makler. ☎ 0 60 81 - 9 58 99 47

Verkauf

Traktor zu verkaufen: Massey-Ferguson 254S/A, Bj. 83/84, TÜV 2 Jahre, Kabine, Frontlader hydraulisch, Erdschaufel, Strohheber, Palettengabel, Arbeitskorb, Ackerschne, Heckkorb, Scheibenegge, Scheibenwalze, Egge mit Schleife, Mulcher, Fräse, Reifen hinten neuwertig, vorne 70%, springt gut an, technisch o.k., ca. 50 PS
2-Achs-Anhänger (Kipper 4,4 To)
1-Achs-Anhänger
12.500€ VHB; 0174/3264234
Standort Heusenstamm

Häckerwirtschaft

„Mechenharder Woischeuer“ vom 28.3.-13.04. Täglich ab 11 Uhr

Weingut Dieter Zöller
Merchenharder Straße 193
63906 Erlenbach a. Main
Telefon 09372-10966

Ulla, 78 J., verwitwet, bin eine ruhige, liebevolle Hausfrau, mit einer weiblichen Figur u. schöner Oberweite. Ich koche gern u. gut, bin fleißig in Haus u. Garten u. habe ein Auto, ich wünsche mir von ganzem Herzen pv e. guten Mann hier aus der Gegend. Lassen Sie uns alles Weitere telefonisch besprechen **Tel. 0160 - 97541357**

Love-Letters

Bildhübsche Mia, 24 J.
0176-68423222 H+H

Vermietung

Coworking in Lützelbach ODW. Komplett eingerichtete Büroräume in Lützelbach zu vermieten. Wochenweise, Monatsweise, tageweise mietbar. Tagespreise ab 99,- Euro/netto. Sekretariat, Parkplätze, Besprechungszimmer. Bleibe flexibel! Nähere Infos: **06165-930 935**

Sonstiges

Suchen zuverlässige Haushaltshilfe in Mainhausen für 10 Stunden/Woche. Antwort an **wirsucheneinehaushaltshilfe@gmail.com**

Flohmarkt

Erbacher Flohmarkt

6. April
Es sind genügend Plätze vorhanden.
Kommen Sie einfach vorbei!
Infos unter **Tel. 0151 / 72461183**
Auch über WhatsApp erreichbar!
maik.leischner@t-online.de

1.300.000 m Draht und 1800 Türen und Tore immer an Lager!

ZÄUNE • GITTER • TORE
Draht-Weissbäcker KG
Steinstr. 46-48, 64807 Dieburg
Tel. (06071) 98810 • Fax (06071) 5161
Internet: **www.draht-weissbaecker.de**
E-Mail: **draht@weissbaecker.de**

Dachreparaturen preiswert & fachgerecht

Tel. 0175 9542278

DRAHT WEISSBÄCKER

- Draht- und Gitterzäune · Tore
- Schiebetore · Drehkreuze
- Schranken · Türen · Gabionen
- Pfosten · Sicherheitszäune
- Mobile Bauzäune · Alu-Zäune
- sämtliche Drahtgeflechte
- Alu-Toranlagen · Rankanlagen
- auch Montagen
- auch Privatverkauf

optimal Markt

Odenwälder Journal
Nelkenstraße 1
64750 Lützelbach
Telefon 0 61 65 / 930 90
Telefax 0 61 65 / 930 940

ANZEIGEN-BESTELLUNG per E-Mail
anzeigen@odw-journal.de

PRIVATE KLEINANZEIGEN
4 Zeilen
(ca. 25 Zeichen/pro Zeile) kosten **11,00 €**
jede weitere angefangene Zeile **1,65 €**

ACHTUNG: Sie erhalten keine Rechnung.
Der Betrag muss bar oder durch Abbuchung bezahlt werden.

Anzeigen-Bestellschein

● BITTE IN DRUCKSCHRIFT SCHREIBEN ●

Name _____ Vorname _____ Straße _____
PLZ/Ort _____ Telefon _____
IBAN _____ BIC _____

Der Betrag _____
 liegt als Verrechnungsscheck bei
 soll abgebucht werden

Chiffre-Nr. wird zusätzlich mit 6,- € berechnet.
Geschäftliche Kleinanzeigen: 4 Zeilen = 17,70 € • Jede weitere angefangene Zeile = 2,83 €

Zehn Jahre venezianische Freundschaft

Reichelsheim. Voll mit guten Eindrücken kehrten die Schüler der Georg-August-Zinn-Schule Reichelsheim (GAZ) von der Schüleraustauschfahrt aus Mestre/Venedig zurück. Für die Jugendlichen der Klassen 7 und 8 wurde vor Ort ein abwechslungsreiches Programm mit vielfältigen Aktivitäten geboten. Ein Schwerpunkt lag auf dem

traditionellen venezianischen Kunsthandwerk. Auf der Insel Murano bestaunten die Schüler, wie geschmolzenes Glas zu kunstvollen Objekten geformt wird, und durften selbst Glasprodukte herstellen. In einer der ältesten und traditionsreichsten Gondelwerften der Stadt erfuhren sie, wie Gondeln einst gebaut wurden und bis heute entstehen. Als Highlight

überquerten die Jugendlichen mehrmals in einer Gondel den Canal Grande. Ein weiteres Erlebnis war der Werkstattbesuch bei einem Marionettenbauer. Umgeben von seinen Kreationen, vermittelte „Geppetto“ (Roberto Comin) den Kindern die Magie seines Handwerks. Ergänzend dazu besuchten die Schüler die „Casa Goldoni“, wo eine wertvolle, vollständig erhaltene Marionettensammlung aus dem 18. Jahrhundert zu sehen ist. Mit den italienischen Partnern gab es zahlreiche gemeinsame Aktionen, etwa das Gestalten venezianischer Masken und T-Shirts, im Unterricht an der Gastschule, beim Singen, Tanzen und Ausflüge mit den Gastfamilien. Die feierliche Übergabe einer kunstvoll gestalteten „Gedenktafel“ am letzten Abend in Mestre/Venedig unterstrich die Freundschaft zwischen den beiden Schulen. *red*



Die Geschichte des Gondelbaus stand auch auf dem Programm. Foto: Chiara Vaira

STELLENANGEBOTE

myjob.de
Die Jobsite mit dem Social Media Boost

Die Gemeinde Otzberg sucht eine*n

Erzieher*in bzw. Fachkraft (m/w/d) gem. § 25b HKJGB (in Teilzeit) für unseren Naturkindergarten

Infos: **www.otzberg.de**

BELLA CASA

Massivholzmöbel

Schreiner / Tischler (m/w/d)
Standort: Michelstadt in Teilzeit oder Vollzeit

- Herstellung von Massivholzmöbeln
- unbefristeten Arbeitsvertrag
- flexible Arbeitszeiten
- leistungsgerechte Bezahlung
- familiäres und angenehmes Betriebsklima

Bewerbungsunterlagen bitte an: bella-casa@gmx.net oder telefonisch unter: 0160 99 66 00 88

AEG BOSCH Miele **stetter** **SIEMENS**
stetter-lagerverkauf.de
 Wer weniger Kosten hat, kann billiger verkaufen!

Das Beste vom Tag
 aus dem Odenwald.
www.odw-journal.de

Ju-Jutsu-Kämpfer holen 14 Medaillen

Gold-Siege bei den Hessenmeisterschaften

Erbach. Bei den Hessenmeisterschaften im Ju-Jutsu Fighting und Brazilian Jiu-Jitsu in Rodenbach sammelten die Erbacher Athleten mehrere Medaillen. In der Altersklasse U12 dominierten mehrere Sportler ihre



Jule Peters (rechts) punktet mit einem Halbkreisfußtritt.
 Foto: Mitja Manschitz

Gewichtsklassen und sicherten sich Gold und Silber. Auch in den höheren Altersklassen erzielten die Kämpfer herausragende Platzierungen, darunter mehrere erste Plätze in den Kategorien U14, U16 und U18. Ein Höhepunkt der Veranstaltung war der Sieg von Tobias Mück in der U21 bis 77 kg sowie die Erfolge von Jule Peters und Yevhen Potieiev in der Seniorenklasse. Mit den Ergebnissen haben sich alle Erbacher Sportler für die Westdeutschen Meisterschaften am 10. Mai in Michelstadt qualifiziert.

Ohren auf zum Jubiläum

Schüler präsentieren „Radio-Bühnenshow“

Michelstadt. Die Stadtschule Michelstadt feiert am Mittwoch, 2. April, ihr 125-jähriges Bestehen mit einem besonderen Projekt. Die Kinder der Klasse 4c präsentieren um 15.30 Uhr in der Mensa ihre „Radio-Bühnenshow“. Die Veranstaltung ist Teil des Medienkompetenzprojekts

Earsinnig hören!, das von der Stiftung Zuhören und der Sparkassen-Kulturstiftung Hessen-Thüringen gefördert wird. Die Schüler haben sich intensiv mit der Geschichte ihrer Schule beschäftigt, Interviews geführt und eine Umfrage zur Zukunft der Stadtschule erstellt. Unter-

stützt wurden sie dabei von Mediencoachs des Hessischen Rundfunks. Ergänzt wird die Show durch witzige Nachrichten, Werbespots und Musik. Die Aufnahmen sind später unter www.earsinnig-hoeren.de abrufbar.

Michael Quast erzählt

Lesung zum Welttag des Buches

Bad König. Am Mittwoch, 23. April, präsentiert Michael Quast um 19.30 Uhr im Rahmen des Welttags des Buches in der Rentmeisterei in Bad König sein aktuelles Programm „Es werde

Licht – Vom deutschen Wald“. Quast beleuchtet das Thema Wald aus literarisch-populärwissenschaftlicher Perspektive, mit Texten von Eichendorff, Walser und anderen.

Das Thema des Abends ist die Veränderung der deutschen Wälder durch den Klimawandel. Der Eintritt kostet im Vorverkauf 13 Euro, an der Abendkasse 16 Euro.

Höhere Förderung für wissenschaftlichen Nachwuchs

Odenwaldkreis. Die Odenwald-Akademie und die TU Darmstadt haben eine neue Stiftungsvereinbarung unterzeichnet, mit der die Förderung für herausragende Masterarbeiten erhöht werden soll. Seit 2013 vergibt der Förderverein der Odenwald-Akademie alle zwei Jahre einen Preis zur

Unterstützung von Forschung und Lehre. Bisher wurden sechs Studierende mit je 2.500 Euro ausgezeichnet – ab diesem Jahr steigt die Fördersumme auf 3.000 Euro. „Gerade in herausfordernden Zeiten ist es uns ein besonderes Anliegen, den wissenschaftlichen Nachwuchs gezielt zu

fördern“, betonte Rüdiger Holschuh, Vorsitzender des Fördervereins. TU-Präsidentin Prof. Dr. Tanja Brühl würdigte die Unterstützung als wertvolle Investition in die Zukunft. Die Vereinbarung wurde zudem von Landrat Frank Matiaske und Dr. Patrick Honecker (TU Darmstadt) unterzeichnet.



Die entsprechende Vereinbarung mit der Technischen Universität Darmstadt unterschrieben kürzlich (am Tisch von links nach rechts) Rüdiger Holschuh (Vorsitzender der Odenwald-Akademie), Prof. Dr. Tanja Brühl (Präsidentin der TU Darmstadt) und Landrat Frank Matiaske (Vorstandsmitglied des Fördervereins) sowie (stehend) Dr. Patrick Honecker (Chief Communication Officer der TU Darmstadt). Raquel Jarillo, Geschäftsführerin der Odenwald-Akademie freute sich, dass die gute Zusammenarbeit fortgesetzt wird.
 Foto: Patrick Bal, TU Darmstadt

Audi Gebrauchtwagen :plus

Heute: ein Audi.
 Morgen: dein Audi.

Audi Gebrauchtwagen :plus Wochen.

Attraktive Leasingkonditionen¹ für junge Gebrauchtwagen² bis zum 14.04.2025³.

Ein attraktives Leasingangebot:

z. B. Audi Q2 1.5 35 TFSI, 7-Gang S tronic
 EZ 05/24, 1.800 km

S line, Anhängervorrichtung, Klima- und Komfortpaket, Optikpaket schwarz plus, MMI Navigation plus mit MMI touch u.v.m.

Leistung:	110 kW (150 PS)
Leasing-Sonderzahlung:	€ 0,-
Laufzeit:	48 Monate
Jährliche Fahrleistung:	10.000 km

48 monatliche Leasingraten à
€ 269,-

¹ Fahrzeugabbildung zeigt ggf. vom Angebot abweichende Sonderausstattung. Ein Angebot der Audi Leasing, Zweigniederlassung der Volkswagen Leasing GmbH, Gifhorner Straße 57, 38112 Braunschweig. Inkl. Überführungskosten. Bonität vorausgesetzt.

Gültig für Audi Mietfahrzeuge und Audi Werksdienstwagen der Modelle Audi A3, Audi A4, Audi A5, Audi A6, Audi Q2, Audi Q3 jeweils frühestens 2 Monate und spätestens 24 Monate nach Erstzulassung. Ausgenommen sind S- und RS Modelle. Max. Gesamtfahrleistung bei Vertragsbeginn: 40.000 km. Für das Fahrzeugalter gilt als Stichtag das Datum der Gebrauchtwagenleasingbestellung. Gültig vom 14.03.-14.04.2025 (Gebrauchtwagenleasingbestellung), bei vorbehaltener Verlängerung bis 28.04.2025 (Gebrauchtwagenleasingbestellung), späteste Ummeldung 30.06.2025. Für private und gewerbliche Einzelabnehmer. Nur bei teilnehmenden Audi Gebrauchtwagen :plus Partnern.

Alle Angaben basieren auf den Merkmalen des deutschen Marktes. Kombinierbarkeit mit anderen Angeboten auf Anfrage.

² Junge Gebrauchtwagen sind ehemalige Audi Mietfahrzeuge (AMF) oder Audi Werksdienstwagen (WDW) der AUDI AG mit einem Fahrzeugalter von max. 24 Monaten nach Erstzulassung, die über das Audi Handelsnetz vertrieben werden. Ausgenommen hiervon sind händler-eigene Mietfahrzeuge der Marke Audi, die in der Erstverwendung über externe Mietwagengesellschaften wie bspw. EURO-Leasing GmbH vermietet wurden. Detaillierte Hinweise finden Sie unter www.audi.de/junge-gebrauchtwagen.

³ Verlängerung vorbehalten bis zum 28.04.2025.



Treffpunkt Thierolf GmbH & Co. KG

Hammerweg 29, 64720 Michelstadt
 Tel.: 06061 709-0
treffpunkt@thierolf.de, www.thierolf-michelstadt.audi



An einer Probefahrt interessiert?
 Code scannen und Termin vereinbaren.



Fachleute

Ihre Experten aus dem Odenwald

grünwerk
garten- und landschaftsgestaltung

von der umgestaltung bis zur pflege ihres gartens, sind wir gerne bereit, sie kostenlos und unverbindlich zu beraten.

tel.: 06062-1672 · fax: 06062-9560058
almenweg 17 · 64756 mossautal
www.grünwerk-online.de

beratung planung ausführung pflege

Liebscher & Bracht
DIE SCHMERZSPEZIALISTEN

Hilfe zur Selbsthilfe
Nathalie Sichelmeier
Zertifizierte Liebscher & Bracht Therapeutin

Kontakt:
0160 / 96643656
schmerztherapie-sichelmeier@web.de
Weinbergstraße 7, 64750 Lützelbach

OSTEOPRESSUR
Direkt wirkende Akutmaßnahme bei der Schmerzen reduziert werden.

ENGASSDEHNUNGEN
Wichtigstes Instrument zur dauerhaften Schmerzreduzierung und mehr Bewegungsfreiheit

FASZIENROLLENMASSAGE
Lockerung der Muskeln und Faszien für mehr Flexibilität

Wir freuen uns auf den Frühling.
Effizient heizen in der Übergangszeit.

Hande am Feuer.
Liebig
Königsberger Straße 2c
64354 Reinheim
Tel. 06162.93380
www.ofen-liebig.de

Vereinbaren Sie gerne einen Beratungstermin mit Ofenbaumeister Rainer Liebig

IHA Dienstleistungen

Transporte und Umzüge aller Art, Entrümpelungen, Entsorgungen, Fahrzeugvermietung und Gartenarbeiten

IHA Dienstleistungen
Mümlingstraße 7 · 64732 Bad König
Tel. 06063/5783391 · Handy 0160/3306070

FANARI FOOD
GRILLHAUS

Griechische Spezialitäten

Inhaber: Familie Chalil
Erbacher Str. 14 · 64739 Höchst · Tel. 06163/9356838
Öffnungszeiten: Mo. bis Mi. Ruhetag · Do. bis So. von 17.00 - 22.00 Uhr

10€-Gutschein*
Nur mit dem Ausschnitt dieser Zeitung
gültig bis 30.04.2025
*gilt ab zwei Personen

So sieht Ihre TÜV-Plakette aus?

Zeit für eine neue, aber dieses Mal bei uns!
Auch wir führen die amtliche Haupt- und Abgasuntersuchung durch.

Täglich ohne Termin an unseren Prüfstellen in:

Darmstadt	Bensheim
Michelstadt	Dietzenbach

Alle Adressen, Infos und Dienstleistungen unter olfsv.de und per Telefon: **06151 39910**

ADAC INGENIEURBÜRO KRAFTFAHRZEUGSACHVERSTÄNDIGE **Dipl.-Ing. H. Olf GmbH** **GTÜ** VERTRAGSPARTNER



Fachleute

Ihre Experten aus dem Odenwald

HDI
HDI Hauptvertretung Marco Clarizia
 Ihr Spezialist für Versicherung und Vorsorge



HDI Hauptvertretung
 Marco Clarizia

Dieburger Str. 30, 64354 Reinheim
 T +49 6162 9197040
 M +49 177 4021041

marco.clarizia@hdi.de
<https://berater.hdi.de/marco-clarizia/>

MAUL



Jetzt bewerben
 weitere Infos: www.maul.de

Verfahrensmechaniker Kunststoff (m/w/d)
 Fachkraft Lagerlogistik (m/w/d)



HERRMANN
 EINGÄNGE UND AUSBLICKE



Fenster · Türen · Sonnenschutz

Beratung, Planung, Fertigung und Montage aus einer Hand

Fensterwerk Herrmann GmbH // +49 (0) 9374 97150 // www.fensterwerk-herrmann.de

BSA FACHBETRIEB FÜR ERDUNGS- UND BLITZSCHUTZANLAGEN

BSA BLITZSCHUTZANLAGEN
 Pelarstraße 21a | 64720 Michelstadt

Inh. Werner Edelmann
 Tel.: 06061 4966 | Fax: 06061 4953
 Mobil: 0171 4759826 | E-Mail: info@bsablitzschutz.de

**PLANUNG | INSTALLATION
 ÜBERPRÜFUNG | REPARATUR
 ÜBERSpannungSSCHUTZ**

koenders
 Garten- & Landschaftsbau

Wir schaffen Lebens(t)räume. **35 Jahre Erfahrung**

06062 61671 

Koenders UG Garten- & Landschaftsbau
 Almenweg 13, 64756 Mossautal
www.koenders-gartenbau.de
info@koenders-gartenbau.de

REISELAND FÄRBER
WIR SIND UMGEZOGEN!

Ab sofort finden Sie uns in der **Rodensteinerstraße 31 in Reichelsheim.**
 Hier wartet Ihr nächster Urlaub darauf, geplant zu werden.

Wir freuen uns auf Ihren Besuch.
 Tel. 06164 – 501474 · Nadine@reiseland-faerber.de
www.reiseland-faerber.de

Sicher in die Motorradsaison Polizei Südhessen gibt Tipps

Südhessen. Mit dem Start der Motorradsaison stellt die Polizei Südhessen das Thema Sicherheit in den Mittelpunkt. Hauptunfallursachen wie überhöhte Geschwindigkeit, zu geringer Abstand und Vorfahrtsmissachtung führten im vergangenen Jahr zu zahlreichen Unfällen. Zu den wichtigsten Sicherheitstipps zählen der technische Check des Motorrads nach der Winterpause, das Tragen geeigneter Schutzkleidung sowie defensives und vorausschauendes Fahren. Besonders Kurven und Nässe erfordern eine

angepasste Fahrweise. Zudem empfiehlt die Polizei ein Fahrstraining nach längeren Pausen. Motorradlärm belastet Anwohner besonders auf stark befahrenen Strecken. Unnötiger Lärm durch aggressive Fahrweise oder manipulierte Schalldämpfer sollte vermieden werden. Lärmdisplays in Südhessen machen Fahrer auf ihr Verhalten aufmerksam. Die Polizei begleitet die Saison mit Präventionskampagnen, Biker-Safety-Touren und verstärkten Kontrollen. *red*

BUND-Pflanzenbasar in Höchst

Höchst. Der BUND veranstaltet am Samstag, 10. Mai, seinen 8. Pflanzenbasar in der Bachgasse in Höchst. Gartenbesitzer und Pflanzenfreunde können bis 9 Uhr Ableger abgeben, der Basar ist von 9 bis 12.30 Uhr

geöffnet. Auch Zimmerpflanzen und Gemüsepflanzen sind willkommen. Der Erlös fließt in ein Spielgerät für den örtlichen Spielplatz. Infos und Anmeldung unter bund.net oder Tel.: 06163 / 912174. *red*

Zwei mal doppelt so schnell

Breuberg. Am Donnerstag, 6. März, hat die Ordnungspolizei in der Mainstrasse in Breuberg-Hainstadt in Fahrtrichtung Mömlingen Geschwindigkeiten gemessen. Von 13.30 bis 17 Uhr wurden insgesamt 71 Fahrzeuge erfasst.

Spitzenreiter waren zwei Fahrzeugführer, die mit 68 und 65 km/h bei erlaubten 30 km/h. Beiden Fahrern drohen ein Bußgeld von 260 Euro, zwei Punkte in Flensburg sowie ein Monat Fahrverbot. *red*

Filigran und kunstvoll gemacht Ostereiermarkt präsentiert Schönheiten

Michelstadt. An diesem Wochenende steht Michelstadt im Zeichen der Eierkunst: Der Michelstädter Ostereiermarkt öffnet seine Türen. Samstags können von 11-18 Uhr, sonntags von 11-17 Uhr in der Erwin-Hasenzahl-Halle die Erzeugnisse von rund 40 Ausstellern bewundert werden. Drei Wochen vor Ostern können sich die Besucher mit kunstvoll gestalteten Ostereiern, handgefertigten Dekorationen und regionalen Köstlichkeiten versorgen.

Der Eintritt zur Verkaufsausstellung kostet drei Euro pro Person; Kinder sind kostenfrei. Für das leibliche Wohl ist gesorgt. Für die Kinder steht ein Karussell bereit. Am Sonntag lädt der Gewerbeverein Michelstadt zum verkaufsoffenen Sonntag in die Innenstadt ein. Die Geschäfte des Einzelhandels haben von 13-18 Uhr geöffnet. Ebenfalls am Sonntag empfängt die evangelische Stadtkirchengemeinde den Gospelchor Wehr-

heim zu einem Gastkonzert um 18 Uhr in der Stadtkirche. „Brothers & Sisters“ heißt das Programm des Gospelchors an diesem Abend. Der Eintritt ist frei. *red*

Hauchfein und dünn wie eine Eierschale: Eine Darstellung des Michelstädter Rathauses. Foto: Kulturamt Michelstadt

Antrag für 17 Hektar Solaranlagen BUND Odenwald meldet Bedenken an

Erbach. Die Stadt Erbach hat in diesen Tagen einen Antrag auf Zielabweichung von den Vorgaben des Regionalplans Südhessen 2010 vorgelegt. Südlich von Haisterbach sollen 17 Hektar

Fläche mit Photovoltaik-Anlagen bestückt werden. Über den Antrag entscheidet die Regionalversammlung am 25. Mai. Der BUND Odenwald meldet dagegen Bedenken an. So

würde die Stadt ein Urteil des Bundesverwaltungsgerichtes ignorieren, das das Verfahren nur dann für rechtens erklärt, wenn die sogenannten „Grundzüge der Planung“ durch die

Änderung nicht berührt werden würden. Nach Auffassung des BUND stelle die Umnutzung landwirtschaftlicher Flächen für die Stromproduktion eine solche Änderung dar. *red*

Auftakt zum Herztakt Rotes Kreuz bietet Crash-Kurse an

Michelstadt. Das Deutsche Rote Kreuz (DRK) bietet Crash-Kurse zur Herz-Lungen-Wiederbelebung (HLW) an. Den Auftakt machte eine Veranstaltung im Dorfgemeinschaftshaus Würzburg, zu der rund 70 Interessierte aus der Region kamen.

Unter der Anleitung von Notfall- und Erste-Hilfe-Ausbilder Oskar Marx trainierten die Teilnehmer lebensrettende Maßnahmen. Anschließend übten die Teilnehmenden die Herzdruckmassage mit einer Frequenz von 100 Mal pro Minute – begleitet von Musik als Taktgeber. „Man kann nichts falsch machen, nur nichts zu tun wäre falsch“, betonte Marx. Die kostenlosen, etwa zwei Stunden dauernden Schulungen

sollen in Zusammenarbeit mit den DRK-Ortsvereinen regelmäßig angeboten werden. *red*
Annähernd 70 Bürger haben im Dorfgemeinschaftshaus die Herz-Lungen-Wiederbelebung trainiert. Weitere Kurse sind in Planung. (Foto: Michel Lang/DRK-Odenwaldkreis)



Anzeigenannahme
anzeigen@odw-journal.de • Telefon 0 61 65 / 930 90

Medizin

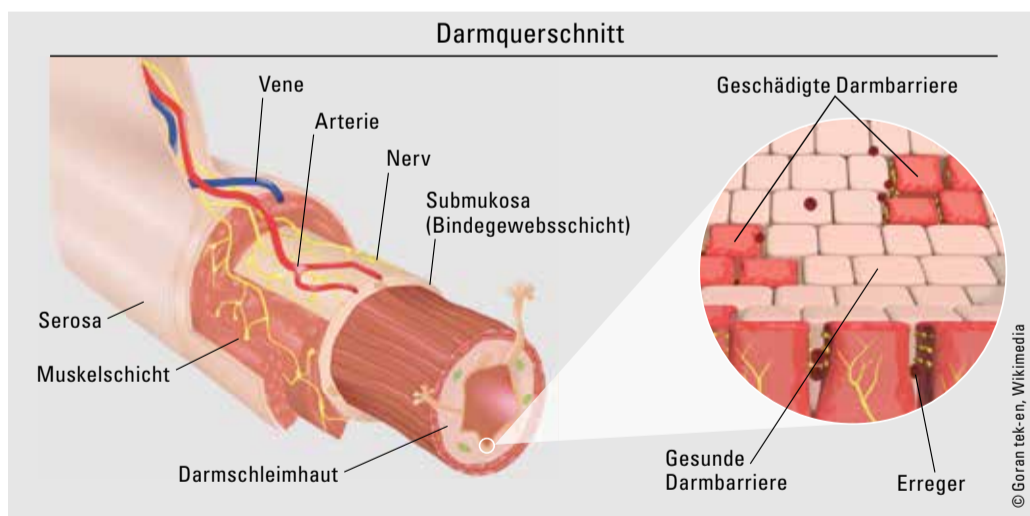
ANZEIGE

Reizdarm: Ist das die Ursache?

Aktuelle Forschungsergebnisse könnten das Rätsel um das mysteriöse Volksleiden lösen

Es ist ein Rätsel, fast so alt wie die moderne Medizin selbst: Warum leiden so viele Erwachsene immer wieder unter Darmbeschwerden wie Durchfall, Bauchschmerzen und Blähungen – ohne dass eine Ursache zu identifizieren ist? Bereits vor über 2000 Jahren beschrieb Hippokrates einen Patienten mit unerklärlichen Darmbeschwerden. Genau wie er tappten Ärzte und Wissenschaftler noch über Jahrhunderte, ja sogar Jahrtausende hinweg im Dunkeln – ohne herauszufinden, wodurch dieses mysteriöse Leiden ausgelöst wird.

Mit der Zeit entwickelte sich für diese unerklärlichen Beschwerden das Bild des „gereizten Darms“, später formte sich der Begriff des Reizdarmsyndroms. Aktuelle wissenschaftliche Erkenntnisse werfen ein neues Licht auf mögliche Ursachen – und machen zugleich Millionen Reizdarm-Betroffenen Hoffnung.



Die Ursache des Reizdarmsyndroms ist häufig eine geschädigte Darmbarriere. Durch sie können Erreger und Schadstoffe in die Darmwand eindringen und das enterische Nervensystem reizen.

Forschungsergebnisse zeigen mögliche Ursache
Studienergebnisse kommen nun zu dem Schluss, dass häufig eine geschädigte Darmbarriere die Ursache des Reizdarmsyndroms ist. So fanden amerikanische Forscher heraus, dass die Darmbarriere einer Patientengruppe mit

wiederkehrenden Darmbeschwerden ungewöhnlich durchlässig, geradezu löchrig war. Wissenschaftler betiteln dies im Englischen mit dem Schlagwort „Leaky Gut“, auf Deutsch „durchlässiger Darm“. Durch diese kleinsten Schädigungen der Darmbarriere können Erreger oder ungewünschte Stoffe

in die Darmwand eindringen und das Darmnervensystem reizen – was zu den typischen Symptomen wie Durchfall, Bauchschmerzen oder Blähungen führen kann.¹

Durchbruch in der Forschung
Auf Basis dieser Erkenntnisse begab man sich auf die Suche

nach einer wirksamen Lösung. Dabei stießen italienische Wissenschaftler auf einen ganz speziellen Bifido-Bakterienstamm: **B. bifidum MIMBb75**. Das Besondere: Dieser Bakterienstamm besitzt die einzigartige Fähigkeit, sich physikalisch an die Darmepithelzellen anzulegen – ähnlich wie ein Pflaster über einer Wunde. Das Forscherteam stellte sich die folgende Frage: Konnten durch das Anlegen der Bakterien an die Darmbarriere die Schädigungen wie unter einem Pflaster abklingen – und in der Folge auch wiederkehrende Beschwerden wie Durchfall, Bauchschmerzen und Blähungen zurückgehen? Die Antwort auf ihre Frage bekamen sie in zwei darauffolgenden Goldstandardstudien (Studien nach dem höchsten wissenschaftlichen Standard). Dort konnte die Wirksamkeit des Bakterienstammes bei Reizdarmbeschwerden sowohl in seiner ursprünglichen als auch in seiner hitzeinaktivierten Form

eindrucksvoll unter Beweis gestellt werden.^{2,3}

Der Bakterienstamm *B. bifidum* MIMBb75 ist in seiner weiterentwickelten hitzeinaktivierten Form exklusiv im Medizinprodukt Kijimea Reizdarm PRO enthalten, das mittlerweile zu den meistverkauften Präparaten gegen Reizdarmbeschwerden in ganz Europa gehört.⁴

Neben- oder Wechselwirkungen sind nicht bekannt. Kijimea Reizdarm PRO ist rezeptfrei in der Apotheke erhältlich, kann aber auch ganz bequem direkt beim Hersteller unter www.kijimea.de erworben werden.

Für Ihre Apotheke:
Kijimea Reizdarm PRO
(PZN 15999676)

www.kijimea.de

¹Wood JD. Effects of bacteria on the enteric nervous system: implications for the irritable bowel syndrome. *Journal of clinical gastroenterology*. May-Jun 2007; 41 Suppl 1, 7-19. • ²Guglielmetti S et al. Randomised clinical trial: Bifidobacterium bifidum MIMBb75 significantly alleviates irritable bowel syndrome and improves quality of life – A double-blind, placebo-controlled study. *Aliment Pharmacol Ther*. 2011;33(10):1123-1132. • ³Andresen V et al. Heat-inactivated Bifidobacterium bifidum MIMBb75 (SYN-HI-001) in the treatment of irritable bowel syndrome: a multicentre, randomised, double-blind, placebo-controlled clinical trial. *Lancet Gastroenterol Hepatol*. 2020 Jul; 5(7), 658-666. • ⁴Insight Health, MAT 12/2024, u.a. DE, AT, ES, IT.

KIJIMEA®
AUS DER FORSCHUNG. FÜR DEIN LEBEN.

Ehrenamt gewürdigt E-Card-Verleihung in Höchst

Höchst. In Höchst wurden ehrenamtlich engagierte Bürger mit der E-Card ausgezeichnet. Bürgermeister Jens Fröhlich betonte in seiner Begrüßung die Bedeutung des Ehrenamtes für die Gesellschaft. Zahlreiche engagierte Bürger aus den Bereichen Feuerwehr, Sport, Hospizdienst und Kultur erhielten die E-Card als Dank für ihren Einsatz. Die feierliche Veranstaltung wurde von den Rope Skippern des TSV Höchst und dem Her-

bertschen Chor begleitet. Organisiert wurde der Abend von der Ehrenamtsagentur des Odenwaldkreises.

„Mit dieser Verleihung möchten wir Danke sagen für Ihre Zeit und Ihr Engagement“, betonte Oliver Grobeis, Erster Kreisbeigeordneter des Odenwaldkreises.

Mehr als 1.000 Menschen im Odenwaldkreis besitzen die E-Card, die ihnen Vergünstigungen bei Sponsoren bietet.

red



Sie widmen ihr Ehrenamt den Menschen, die am Ende ihres Lebens stehen und engagierten sich bei der Hospiz-Initiative Odenwald e. V. und der Hospizgruppe der Sozialstation Höchst. Dafür erhielten sie vom Ersten Kreisbeigeordneten Oliver Grobeis kürzlich in Höchst die E-Card. Foto: Saskia Hofmann / Kreisverwaltung

Kreishaushalt von ÜWG in Ausschuss abgelehnt

Odenwaldkreis. Bei der Sitzung des Kreistagsausschusses für Kreis- und Regionalentwicklung am Montag haben die Vertreter der ÜWG den Teil des Kreishaushalts abgelehnt, der in den Zuständigkeitsbereich des Gremiums fällt. Die ÜWG ist Teil der Odenwaldkoalition. Zu diesem Schritt entschlossen sich die ÜWG-Mitglieder nach internen Gesprächen. Bemängelt wurden laut Gremiumsmitglied Günter Bardohl unter anderem die „Kniffe“, mit denen der Haushalt genehmigungsfähig gemacht werden soll. Bardohl weist darauf, dass die Erhöhung der Kreisumlage um einen Prozentpunkt in den Städten und Gemeinden schmerzlich wahrgenommen werde und das Krankenhaus in Erbach am Ende des Jahres wohl wieder ohne Eigenkapital dastehen könnte. „Wenn wir das so nicht ablehnen, wer soll es dann ableh-

nen?“, so Bardohl auf Nachfrage dieser Zeitung. Der Kreishaushalt weist in der ursprünglich vorgelegten Fassung ein Defizit von 19 Millionen Euro auf. Durch verschiedene Maßnahmen in Absprache mit dem Regierungspräsidium Darmstadt konnte der Fehlbetrag auf 14,7 Millionen Euro reduziert werden. Laut Bardohl wird in der ÜWG intern beraten, ob sich die Wählergemeinschaft nach der Ablehnung in den Ausschüssen bei der Haushaltsverabschiedung im Kreistag am 28. April enthält. red

Neue Maßnahmen zur Schweinepest

Odenwaldkreis. Zum Schutz vor der Afrikanischen Schweinepest (ASP) werden an der B38 feste Zäune errichtet. Diese Zäune verringern das Risiko einer weiteren Ausbreitung der Seuche. Zudem wurde die Sperrzone III aufgehoben, was Erleichterungen für die Schweinehalter mit sich bringt. Ab 1. April können Jäger in den betroffenen Gebieten wieder uneingeschränkt jagen. red

Ostereiermarkt bremst CityBus

Michelstadt. Am Wochenende (29. und 30. März) findet in Michelstadt der Ostereiermarkt statt.

Deswegen ist die Innenstadt für den Verkehr gesperrt.

Die Haltestellen „Bahnhofstraße“ und „Louis-Dagand-Platz“ werden nicht angefahren.

Fahrgäste können den Halt „Neutorstraße“ nutzen. red

Konzertsaison schließt mit hr-Sinfonie-Orchester

Werke weiblicher Komponisten wurden gespielt

Erbach. Mit dem Kammerkonzert des hr-Sinfonieorchesters im Großen Saal der Werner-Borchers-Halle endete am Sonntag, 23. März, die Konzertsaison 2024/2025 der Erbacher Konzerte in der Elfenbeinstadt.

260 Zuhörer lauschten den musikalischen Darbietungen von Stefanie Pfaffensteller (Violine, Barockvioline, Viola), Claude Frocheaux (Violoncello) und Nami Ejiri (Klavier). Mit dem Programm „Woman Power“ präsentierte das Trio bedeutende Werke berühmter Komponistinnen. Das Publikum gab tosenden Applaus und stehende Ovationen, bevor Bürgermeister Dr. Peter Traub den Künstlern die Gastgeschenke aus Mammutelfenbein überreichte. Die Zusammenarbeit mit dem Hessischen Rundfunk soll fortgesetzt werden. Im Dezember erwartet das Publikum mit dem Programm „Brass-Connection“ ein weiteres Kammerkonzert des hr-Sinfonieorchesters. Die nächste Erbacher Konzertsaison in der Elfenbeinstadt beginnt am 5. Oktober. red



Bei dem Kammerkonzert waren Werke berühmter Komponistinnen zu hören. Foto: Christian Borger

NaTourBus startet im April

Extratouren mit Radtransport bis Ende Oktober

Odenwaldkreis. Am Samstag, 5. April, startet der NaTourBus in die neue Saison. Bis einschließlich 26. Oktober verkehrt der Bus an allen Wochenenden und hessischen Feiertagen sowie am 30. Mai und 20. Juni im Zweitstundentakt zwischen Eberbach am Neckar, Beerfelden, Erbach, Michelstadt, Amorbach und Miltenberg am Main. Dabei ist der charakteristische Fahrrad-

hänger immer im Schlepptau. Der Fahrradzustieg wird, wie bereits in den Vorjahren, nur an den nachfolgenden Haltestellen möglich sein: **Linie 40N:** Miltenberg „Bahnhof“, Amorbach „B 47“, Eulbach „Schloß“ und Michelstadt „Bahnhof“ **Linie 50N:** Eberbach „Bahnhof“, Gammelsbach „Post“, „Sensbacher Höhe“, Beerfelden „Bikepark“ und „Bahnhof“, Hetz-

bach „Bahnhof“, Erbach „Bahnhof“ und Michelstadt „Bahnhof“ Neben dem NaTourBus starten zeitgleich auch der Nibelungen- und NeO-Bus in ihre neue Saison. Der NibelungenBus pendelt als **Linie 665E** im südlichen Odenwaldkreis umsteigefrei zwischen Bensheim, Lindenfels, Reichelsheim und Erbach. Der NeO-Bus verkehrt im südöstlichen Odenwald und verbin-

det Amorbach, Kirchzell, Mudau und Eberbach. Beide Busse verkehren von Anfang April bis Ende Oktober mit Fahrradträger an den Wochenenden und Feiertagen. Für Gruppen ab fünf Personen oder mehr als fünf Rädern gilt eine Voranmeldepflicht von mindestens 24 Stunden. Bei mehr als zwölf Rädern muss man sich eine Woche vorher anmelden. red



myjob.de
Mein Job & Ich

Viele Wege führen nach Rom.

Nur einer zum neuen Traumjob.



Das **NEUE** Jobportal



- 1 Job suchen
- 2 Job finden
- 3 Bewerben
- 4 Traumjob starten

Schule gibt Frühlingskonzert

Höchst. Am Donnerstag, 3. April, laden die musikalischen Gruppen der Ernst-Göbel-Schule Höchst um 19 Uhr zu einem Jahreszeitkonzert in die Schul-Aula ein.

Das Frühlingskonzert unter dem Motto „Pure Lust am Leben“ wird gestaltet von Coro belcanto Höchst, den Mümlingtalpatzen, der Band „MUSIX“, der Jungs-Gesangsgruppe „Boyzonly“ sowie von Adrian Geist am Saxophon. Der Eintritt ist frei. *red*

Werben Sie auch online.
Odenwälder Journal

LÖWER
FRÜHLINGS-ZAUBER!
DER FRÜHLING IST DA – ZEIT FÜR NEUE FARBEN UND FRISCHE AKZENTE!

STÜCK 19,99*
STATT 24,99

SYRINGA VULGARIS EDELFLIEDER
verschiedene Sorten | duftende Blüten | 80-100 cm hoch | im 5-Liter-Container

DEKO-HASE
Verschiedene Farben | 29,5 cm groß

STÜCK 7,99*
STATT 9,99

FRÜHLINGSSCHALE
bunt bepflanztes Topf mit verschiedenen Frühlingsblüchern | Topf-Ø 20 cm

STÜCK 9,99*

📍 **GOLDBACH** » A3 Ausfahrt AB-Ost
Andreas & Gustav Löwer GbR
An der Lache 135-137 . Tel. 06021 / 90162-0
goldbach@gaertnerei-loewer.de
Mo.–Sa. 9:00–19:00 Uhr . So. 11:00–13:00 Uhr

📍 **ROSSDORF** » Direkt an der B38
Andreas, Martin und Gustav Löwer GbR
Heinz-Friedrich-Straße 12 . Tel. 06154 / 69409-0
rossdorf@gaertnerei-loewer.de
Mo.–Fr. 8:30–18:30 Uhr . Sa. 8:30–18 Uhr

📍 **HANAU** » Gewerbegebiet HU-Nord
Martin und Gustav Löwer GbR
Oderstraße 1 . Tel. 06181 / 18050-0
hanau@gaertnerei-loewer.de
Mo.–Sa. 9:00–19:00 Uhr
So 13.04. verkaufsoffen 12-18 Uhr

📍 **MÖMLINGEN** » Direkt an der B426
Löwer GmbH, Andreas Löwer
Bahnhofstraße 37 . Tel. 06022 / 50893-0
moemlingen@gaertnerei-loewer.de
Mo.–Sa. 9:00–18:30 Uhr

📍 **SELIGENSTADT**
» A3 Abfahrt Seligenstadt
Martin Löwer . Dudenhöfer Straße 60
Tel. 06182 / 290861
seligenstadt@gaertnerei-loewer.de
Mo.–Sa. 9:00–18:30 Uhr
So 13.04. verkaufsoffen 12-18 Uhr

www.gaertnerei-loewer.de * Angebote gültig bis zum 13. April 2025



Junge Talente gesucht

Kinder und Jugendliche können sich anmelden lassen

Michelstadt. Am Sonntag, 6. April, sind die Talentscouts von Sunshine-Casting Germany in Michelstadt und suchen talentierte Kinder, Jugendliche und Eltern für Fernseh- und Kinofilme, TV-Serien, Spots und ähnliches. Die Agentur hat bereits viele Kinder für die Sender ARD, ZDF, RTL, PRO7, SAT1, VOX und Disney vermittelt. So spielte die 14-jährige Sarah eine Episoden-Hauptrolle in der ARD-Serie „Die Inselärztin“. Weitere „Sunshine“-Kinder wirkten in Kinofilmen mit

wie „Woodwalkers“, „Die Schule der magischen Tiere“, „Der junge Häuptling Winnetou“, „Alfonso Zitterbacke 2“, „Die Wolf-Gäng“,



in den ZDF-Reihen „Die Bergretter“, „Schwarzwaldkrimi“ und „Frühling“, in der RTL+ Serie „Herzogpark“, den KiKA-Serien „Völlig Meschugge“, „Edvard“ und „Die Jungs WG“. Hinzu kommen Werbe-Spots für VW, Obi, Schleich, Miracel Whip und viele andere. Eine Teilnahme an dem Casting am 6. April ist nur nach Anmeldung möglich, Tel.: 02234 9244040 oder per E-Mail: mail@sunshine-casting.de. Mehr Infos auf www.sunshine-casting.de. *red*

Gerhard Grünewald ist neuer Gästeführer in Michelstadt

Michelstadt. Gerhard Grünewald verstärkt das Team der Stadtführungen. Der ehemalige Journalist und langjährige Redakteur des „Darmstädter Echo“ bringt fundierte Kenntnisse in Regionalgeschichte mit und ist bereits zertifizierter Schlossführer in Erbach. Seit Frühjahr 2023 führt Grünewald Besucher durch die Gräflichen Sammlungen im Schloss Erbach, nun erweitert er sein Engagement auf Michelstadt. Mit seiner Begeisterung für Geschichte und seinem leben-

digen Erzählstil will er Gästen spannende Einblicke in die Stadtgeschichte bieten. *red*



Gerhard Grünewald hat bereits Erfahrungen als Gästeführer in Erbach. Foto: Kulturamt Michelstadt

UNAUFHALTSAM. **DEFENDER**

Jetzt ab 299,83 € bei uns finanzieren.*

Auto Böhm GmbH & Co. KG
Werner-von-Siemens-Str. 104, 64711 Erbach im Odenwald, Tel.: 06062 94140, E-Mail: s.schmied@auto-boehm.de
boehm.landrover-vertragspartner.de

Defender 90 D200 AWD 3.0 Liter 6-Zylinder MHEV Turbodiesel mit 147 kW (200 PS). Kraftstoffverbrauch und CO₂-Emissionen, (jeweils kombiniert): 8,9–8,3 l/100 km; 234,5–217,2 g/km; CO₂-Klasse: G.

* Finanzierungsangebot für Privatkunden, gültig bis 31.05.2025. Land Rover DEFENDER 90 D200 S. Kaufpreis: 61.150,00 €, Anzahlung: 12.540,00 €, monatliche Finanzierungsrate: 299,83 €, Nettodarlehensbetrag: 48.610,00 €, Laufzeit 48 Monate, Sollzinssatz p.a. (gebunden): 2,95 %, effektiver Jahreszins: 2,99 %, Gesamtfinanzierungsbetrag: 53.826,01 €, Schlussrate: 39.734,00 €. Ein unverbindliches Angebot der BNP-Paribas S.A. Niederlassung Deutschland Rüdeshheimer Straße 1, 80686 München. Angaben entsprechen zugleich dem repräsentativen Beispiel gem. §17 PAngV. Alle Preise verstehen sich inkl. 19 % MwSt. Zuzüglich Überführungs- und Zulassungskosten in Höhe von 1.250,00 €. Weitere Informationen erhalten Sie bei Auto Böhm GmbH & Co. KG, Werner-von-Siemens-Str. 104, 64711 Erbach. Abbildung zeigt Sonderausstattung.

Auto Böhm