

# GRIESHEIMER

**TREFF  
Punkt**

Kultur • Lifestyle • Handel • Gewerbe

## Sauber

Kinder und Jugendliche  
reinigen die Eselwiesen

## Frauenbüro

Natalia Herold übernimmt die Leitung

## Offiziell eröffnet

Neue Kita in der Sophie-Scholl-Straße



**9**  
Gesundheit

**10**  
Bauen & Wohnen

**15**  
Hochzeit



Liebe Leserinnen und Leser,

ja, sie liegen wieder in den Regalen: Spekulatius, Lebkuchen, Dominosteine. Man kann sich darüber wundern – oder sich einfach freuen. Denn auch das gehört zum Jahreslauf. Genau wie das bunte Laub, das jetzt fällt und unsere Wege in warme Farben taucht. Und Hand aufs Herz: Viele von uns freuen sich heimlich über den ersten Dominostein.

Freuen kann man sich auch über vieles, was sich in Griesheim tut. So wurde im September die neue Kindertagesstätte in der Sophie-Scholl-Straße offiziell eröffnet – im Betrieb ist sie bereits seit August.

Ein schönes Beispiel für junges Engagement zeigt die Aktion „Eselwiesen-Clean Up“ im Stadtwald: Elf Kinder und Jugendliche haben gemeinsam Müll eingesammelt – genau dort, wo bald wieder die Esel grasen.

Zum 1. Oktober hat Natalia Herold das Amt der Frauen- und Gleichstellungsbeauftragten übernommen. Sie folgt auf Karin Hofmann, die diese wichtige Aufgabe fast fünf Jahrzehnte lang geprägt hat.

Und auch digital geht es voran: Seit Kurzem bietet die Stadt auf ihrer Website ein Online-Formular zur Einbürgerung an – ein weiterer Schritt hin zu einem modernen Bürgerservice.

In diesem Sinne wünschen wir Ihnen viel Freude beim Lesen – und vielleicht auch beim ersten Lebkuchen der Saison.

Ihr Redaktionsteam vom  
Griesheimer Treffpunkt

## Impressum

Verlag & Herausgeber: Ulrich Diehl  
Verlag und Medienservice GmbH

Marktplatz 3  
64283 Darmstadt  
Tel. 06151 3929844  
Fax 06151 3929899  
info@udvm.de

Redaktion/ Layout:  
Arlene Bortoli  
Produktmanagement:  
Arthur Schönbein  
Redaktion: Arthur Schönbein,  
Corinna Jedamzik  
Anzeigen: Angelika Giesche  
(Tel. 06155 8774545)

Titelfoto: Arthur Schönbein

Auflage: 3.000 Exemplare

Druckerei Berg  
64354 Reinheim

Der Griesheimer Treffpunkt erscheint monatlich und wird kostenlos an über 500 Auslagestellen in Griesheim, Pfungstadt, Weiterstadt, Riedstadt und Büttelborn und über Lesezirkel verteilt.

**Namentlich gekennzeichnete Artikel geben nicht unbedingt die Meinung der Redaktion wieder. Für unverlangt eingesandtes Text- und Bildmaterial übernehmen wir keine Haftung. Nachdruck, auch auszugsweise, nur mit Genehmigung des Verlages gestattet.**

# Editorial

## Suppenzeit

**Begeben Sie sich auf eine unterhaltsame Zeitreise ...**



**... bei einer Kostümführung  
im Schloss Braunshardt**

Förderverein Schloss Braunshardt e.V.  
Informationen unter Tel. 0151 2070 7696



## Kita Sophie-Scholl-Straße offiziell eröffnet

**Die Stadt Griesheim hat die neue Kindertagesstätte im Wohngebiet Südwest am Mittwoch, 1. Oktober, offiziell eröffnet. Nach dem Betriebsstart am 11. August sind mittlerweile 20 Kinder in die Kita „Sophie-Scholl-Straße“ eingezogen. Diese teilen sich in die Bereiche Krippe und Kita auf.**

„Die heutige Eröffnung der Kita ist ein weiterer Meilenstein für die künftige Entwicklung und Stärkung der gesamten Kinderbetreuungsangebote in Griesheim. Wir brauchen neue Tagesstätten nicht nur für die Kinder, die bereits jetzt hier leben. Griesheim ist eine dynamisch wachsende Stadt. Mit dem Ansteigen der Bevölkerungszahl und des Wohnungsbestandes muss gleichzeitig auch die Infrastruktur kontinuierlich erweitert werden, zu der vorrangig eine bestmögliche Betreuung der Kinder gehört“, so Bürgermeister Geza Krebs-Wetzel. „Mit dem neuen Standort wird das Betreuungsangebot in Griesheim nochmals erweitert – ein wichtiger Schritt für Familienfreundlichkeit und frühkindliche Bildung in Griesheim.“

Im Wohngebiet Südwest ist mit der Kita „Sophie-Scholl-Straße“ auf einer 2.572 Quadratmeter großen Fläche eine moderne zweistöckige Betreuungseinrichtung

für 123 Kinder entstanden, die Platz für sieben Gruppen bietet – davon vier Krippengruppen im Erdgeschoss für 48 Kinder und drei Ü3-Gruppen im Obergeschoss für 75 Kinder.

### Effizient und ökologisch

Ein großzügiges Außengelände mit ausreichend Platz zum Spielen und Toben gehört ebenfalls zur neuen Kita. Der zweistöckige barrierefreie Holzbau in modularer Bauweise mit hohem Vorfertigungsgrad ist neuester technischer und energetischer Standard. Auf dem begrünten Dach ist eine Photovoltaikanlage vorgesehen. Es handelt sich um ein hochwertiges und effizientes Gebäude, das moderne und vor allem auch ökologische sowie nachhaltige Aspekte berücksichtigt und den energetischen Standard eines Passivhauses mittels einer Zu- und Abluftanlage mit Wärmerückgewinnung sowie einer Luft-Wasser-Wärmepumpe erreicht.

Die Baukosten für die neue Kita belaufen sich auf insgesamt 4,9 Millionen Euro. Bürgermeister Geza Krebs-Wetzel erinnerte an den Ursprungsbeschluss der Stadtverordnetenversammlung zum Kita-Bau, der damals mit rund acht Millionen Euro veranschlagt worden war:

*Von Links: Martin Arzner (MBN GmbH), Bürgermeister Geza Krebs-Wetzel, Daniel Schröder (Stadt Griesheim), Malgorzata Nowacki (Leitung Kita Sophie-Scholl-Straße)  
Foto: Stadt Griesheim*

„Mit juristischer Unterstützung durch Rechtsanwalt Harald Nickel konnten wir beim Land Hessen erreichen, dass die sogenannte funktionale Leistungsvergabe, also ‚alles aus einer Hand‘, förderfähig wurde, was bei derartigen Bauverfahren eigentlich nicht vorgesehen war. Der Bau konnte nun schneller und vor allem wesentlich kostengünstiger errichtet werden.“

### Der Weg zur neuen Kita

Am 11. Januar 2024 vollzog die Stadt Griesheim gemeinsam mit Vertretern des beauftragten Generalunternehmers MBN GmbH den symbolischen Spatenstich für die Kindertagesstätte im Wohngebiet Südwest. Die Eröffnung war noch im gleichen Jahr vorgesehen. Im Februar beschloss der Magistrat die Kindertagesstätte nach der Straße zu benennen, in der sie sich befindet: Kindertagesstätte „Sophie-Scholl-Straße“.

Die Baumaßnahme lag, bis auf witterungsbedingte Verzögerungen und leichte terminliche Verschiebungen aufgrund von Lieferengpässen, voll im Zeit-

plan und der geplanten Inbetriebnahme der Kindertagesstätte an der Sophie-Scholl-Straße Ende 2024 stand nichts im Wege. Leider kam es Ende November 2024 zu einem Wasserschaden im Gebäudeinneren, der durch einen technischen Defekt an der Heizungsanlage ausgelöst wurde. Durch die sofortige Reaktion des Generalübernehmers konnte Schlimmeres verhindert und umgehend Trocknungsmaßnahmen eingeleitet werden. Aufgrund der Ausgestaltung des

Vertrags der Stadt mit dem Generalübernehmer oblag diesem die Schadensregulierung. Die Stadt Griesheim trug insoweit kein Risiko.

Die Beweissicherung und Erstellung von Gutachten kostete dennoch wertvolle Zeit. Mitte Februar 2025 lag dann die Freigabe der gegnerischen Versicherung zur Sanierung und Herstellung des Ursprungszustandes vor. Die Sanierungsarbeiten konnten beginnen und dauer-

ten bis Mitte Juni 2025. Die Möblierung und Einrichtung der Arbeitsplätze des Personals konnte im Anschluss stattfinden, so dass die Kindertagesstätte Sophie-Scholl-Straße Mitte August 2025 ihren Betrieb aufnehmen konnte.

Zur Inbetriebnahme startete die neue Kita mit zwei Krippengruppen und einer Kindergartengruppe. Die ersten sechs Kinder im Krippenbereich wurden am 11. August 2025 begrüßt. (PS)



**Elf engagierte Kinder und Jugendliche beteiligten sich am Mittwoch (1. Oktober) am „Eselwiesen-Clean Up“ im Griesheimer Stadtwald. Treffpunkt war die Blue Box im Norden Griesheims, von wo aus die Gruppe gemeinsam mit Mitarbeitenden des Jugendzentrums in Richtung Wald startete. Dort begann das Team am Rand der Flächen, auf denen bald die Esel grasen werden, mit dem Sammeln von Abfällen.**

Bei sonnigem Herbstwetter fanden die Teilnehmenden Flaschen, Dosen, Plastiktüten und sogar größere Gegenstände wie Haushaltsabfälle und Einkaufswagen. Im Anschluss lernten sie die Esel kennen und erfuhren mehr über deren wichtige Rolle im ökologischen Gleichgewicht des Stadtwaldes. Zum Dank erhielten alle ein kleines Präsent. Die Aktion war Teil der jährlichen kreisweiten Müllsammelinitiative des Zweck-

verbands Abfall- und Wertstoffeinsammlung (ZAW) Darmstadt-Dieburg und wurde von der Jugendförderung, dem Umweltamt und der Koordinierungsstelle Bürgerbeteiligung organisiert – mit Unterstützung des städtischen Bauhofs.

„Es ist toll zu sehen, wie sich die Kinder und Jugendlichen für ihre Umwelt begeistern und Verantwortung übernehmen. Solche Aktionen zeigen, wie viel Engagement in der jungen Generation steckt“, sagte Hannah Hager von der Jugendförderung.

Der Griesheimer Stadtwald leidet unter den Folgen von Dürre, Hitze und einer starken Maikäferpopulation. Durch die extensive Waldbeweidung mit Eseln soll die Vergrasung reduziert und der Baumaufwuchs gefördert werden. Die Tiere helfen, die Böden offen zu halten und so die Regeneration des Waldes zu unter-



Fotos: Stadt Griesheim

stützen. Die Esel Bruno, Beppo, Frodo, Ferdinand, Winnie Puuh, Fred, Fritz, Max & Co. werden auf den Flächen gepflegt, während sich der Landschaftspflegehof Stürz um ihre Versorgung kümmert. (RED/PSG)

**Mehr Informationen zur Waldbeweidung unter: [www.griesheim.de](http://www.griesheim.de)**



## Frauenbüro unter neuer Leitung

Die Stadt Griesheim hat das Frauenbüro neu besetzt. Zum 1. Oktober 2025 übergab Karin Hofmann, die das Amt der Frauen- und Gleichstellungsbeauftragten fast fünf Jahrzehnte innehatte, ihre Aufgaben an Natalia Herold.

Hofmann verabschiedet sich nach 48 Jahren in den Ruhestand. Ihre Nachfolgerin Natalia Herold ist Diplom-Sozialpädagogin und war bislang in der sozialpädagogischen Kooperationsstelle der Stadt Griesheim tätig. Sie übernimmt nun zusätzlich die Leitung des Frauenbüros. (RED/PSG)

**Das Büro der Frauenbeauftragten ist unter der Telefonnummer 06155 838534 oder per E-Mail an [frauenbuero@griesheim.de](mailto:frauenbuero@griesheim.de) erreichbar.**

## Krimidinner im November

**Am 29. November 2025 lädt der Griesheimer Kulturverein erneut zu einem Krimidinner ein. Dieses Mal führt die Geschichte in das Chicago der 1920er Jahre.**

Im Mittelpunkt steht die Flüsterkneipe „The Shadowed Juniper“. Zwischen Jazzmusik, Flapperkleidern und der allgegenwärtigen Prohibition treffen sich dort Gäste aus allen gesellschaftlichen Schichten – Unternehmer, Künstler,

Gangster und Mafiosi. Doch die ausgelassene Atmosphäre wird jäh gestört, als ein Mord geschieht. Die Polizei ist überfordert, und so übernehmen die Gäste die Ermittlungen.

Das interaktive Spiel umfasst 16 aktive Rollen, die von der Wirtin bis zum Gangsterboss reichen. Die Teilnahmegebühr beträgt 50 Euro und schließt das Spiel, ein Glas Sekt zur Begrüßung sowie Speisen ein.

Darüber hinaus stehen 16 Statistenplätze zur Verfügung. Hier können Gäste für 30 Euro einen stimmungsvollen Abend genießen, kleinere Aufgaben übernehmen und die Szenerie beleben. Auch für sie sind Sekt und Essen inklusive. Musik im Stil der 1920er Jahre, Tanz zu Swing und Charleston sowie eine Pokerrunde runden den Abend ab.

Für das Rahmenprogramm sucht der Kulturverein weitere Beiträge – etwa Zauberkunst, humoristische Einlagen, Gesang oder Tanz im Stil der Zeit.

**Information und Anmeldung über Corinna Jedamzik, Tel. 06155 6870, [corinna.jedamzik@web.de](mailto:corinna.jedamzik@web.de)**





**Auch per WhatsApp:  
0176 58 11 53 24**

## Stark im Auftritt – fair im Preis – mehr als 3.000 Euro Rabatt Finanzierung oder Leasing des Mitsubishi Colt BASIS 1.0 5MT

Ein Auto, das mit seinen inneren Werten überzeugt und gleichzeitig auch beim Preis angenehm bodenständig bleibt? Der Mitsubishi Colt BASIS 1.0 5MT ist genau das – ein moderner City-Flitzer mit viel Technik und Ausstattung zum attraktiven Einstiegspreis. Serienmäßig kommt der neue Colt mit Voll-LED-Scheinwerfern, einem Virtuellen Cockpit, wie auch Tempomat und Klimaanlage. Und wer jetzt denkt, dass ein gut ausgestattetes Fahrzeug automatisch teuer sein muss, wird beim Blick auf die Finanzierungs- und Leasingangebote des Autohaus Iser in Riedstadt überrascht sein.



### Günstig leasen – komfortabel unterwegs

#### Leasingdetails:

- Fahrzeugpreis: 15.369,75 Euro
- Sonderausstattung: 831,93 Euro
- Gesamtrabatt: 3.290,00 Euro (entspricht 21,41 Prozent Ersparnis)
- Leasing-Gesamtpreis: 12.911,68 Euro

#### Konditionen:

- Laufzeit: 36 Monate
- Monatliche Leasingrate: nur 176,21 Euro
- Vertragslaufleistung: 30.000 km

\* Preise für Leasingangebot ohne gesetzliche Mehrwertsteuer

Ein besonders attraktives Angebot für alle, die Planungssicherheit und ein modernes Fahrzeug ohne hohe Anfangskosten wünschen. Die günstige Monatsrate macht den Einstieg in den Mitsubishi Colt besonders einfach – ideal für Berufspendler, junge Fahrerinnen und Fahrer oder als zuverlässiges Zweitfahrzeug.



- Rate: 143,55 Euro
- Laufende monatliche Rate: nur 155 Euro
- Schlussrate: 10.059 Euro
- Laufzeit: 60 Monate

\* Preise für Finanzierungsbeispiel inkl. gesetzlicher Mehrwertsteuer

### Flexibel finanzieren – komfortabel zahlen

Wer den Mitsubishi Colt lieber direkt finanzieren möchte, findet ebenfalls ein überzeugendes Angebot – mit niedriger Einstiegshürde und fairen monatlichen Raten.

#### Finanzierungsdetails:

- Fahrzeugpreis: 18.290,00 Euro
- Sonderausstattung: 990,00 Euro
- Gesamtrabatt: 3.290,00 Euro
- Gesamtpreis nach Rabatt: 15.990,00 Euro

#### Finanzierungsbeispiel:

- Kreditbetrag: 15.990 Euro

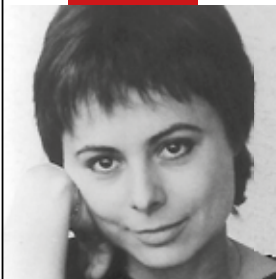
Ob Leasing oder Finanzierung – das Autohaus Iser bietet für den Mitsubishi Colt BASIS 1.0 5MT clevere Lösungen, die perfekt zu individuellen Lebenssituationen passen. Und mit einem Rabatt von über 3.000 Euro erhält man nicht nur ein technisch überzeugendes Fahrzeug, sondern auch ein echtes Preis-Leistungs-Wunder. Einen ruhigen Schlaf verschafft uns das fünfjährige Garantieverprechen von Mitsubishi ebenso.

Wer jetzt neugierig geworden ist, sollte nicht lange zögern. Eine Probefahrt ist jederzeit möglich – einfach beim Autohaus Iser in Riedstadt melden und den neuen Colt live erleben.



# Ein Leben voller interessanter Begegnungen und Ereignissen.

Das neue Buch von W. Christian Schmitt ist eine vielschichtige Rückschau auf seine journalistische Laufbahn.



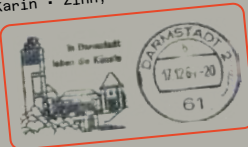
## W. Christian Schmitt Heimkehr nach Darmstadt?

Meine Erinnerungen an die Stadt, die Menschen und die Kultur

Vorwort von Dr. Paul-Hermann Gruner



- Axt, Renate
- **BAUVEREIN** • Behrens, Katja • Benz, Hanno • Blechschmidt, Horst
- H. • Braun, Hans-Jürgen • Bredow, Barbara • de Bruyn, Günter • **Büchner, Georg** • D'Hooghe, Robert • **DARMSTADTER ECHO** • Dedeclus, Karl • Deppert, Fritz • Doderer, Klaus • Drawert, Kurt • Ebner, Fritz • Edschmid, Kasimir • Engelmann, Hans U. • Fuchs, Ursula • **GALERIA KAUFHOF** • **GARUDA** • Hampf, Kathrin • Härtling, Peter • **HEAG** • Heckmann, Herbert • Held, Karin • **Hensel, Georg** • Hoffmann, Walter • Hommel, Friedrich • Jakoubek, Alfred • Knechtel, Horst • Koehler, Wolfgang • Krolow, Karl • **KULTUR NACHRICHTEN** • Lindscheid, Brigitte • **LITERARISCHER MÄRZ** • Literatur-STAMMTISCH • **LUCHTERHAND** • Ludwig, Pit • Martens, Alexander U. • Martiné, Matthias • zur Megede, Hans Dietrich • Melzer, Abi • Metzger, Günther • Ortner, Helmut • Promies, Wolfgang • **REGIONAL-MAGAZIN** • Schirmbeck, Heinrich • Schlapp, Karl-Eugen • Schleucher, Kurt • Schlotter, Gotthelf • Schmidt, Klaus (Brandnacht) • Schmidt, Peter • Schnur, • zur Megede, Hans Dietrich • Sternberger, Dolf • **TEXTWERKSTATT** • **TREFFPUNKT ORANGERIE** • TÜV HESSEN • Wagner, Daniela • Wagner, Ruth • Weyrauch, Wolfgang • Witt, Rainer G. • **Wohmann, Gabriele** • Wolff, Karin • Zinn, Dorit • Zypries, Brigitte • U.v.a.m.



UDVM

erschienen im Ulrich Diehl Verlag Großformat A4 132 Seiten 25,- Euro ISBN: 978-3-9825762-3-7 Im Buchhandel erhältlich



## Selbstbestimmt und sicher zu Hause leben

Die meisten Menschen möchten bis ins hohe Alter unabhängig und selbstbestimmt in den eigenen vier Wänden leben.

Doch mit zunehmendem Alter oder bei körperlicher Einschränkung gibt es Situationen, in denen man sich unsicher fühlt und das Risiko für Notfälle im Haus steigt. Angehörige, die in der Nähe leben und sich kümmern, können nicht rund um die Uhr da sein. Mit dem Hausnotrufsystem der Johanniter fühlen Sie sich in jeder Situation sicher und bekommen auf Knopfdruck Hilfe.

Der Johanniter-Hausnotruf ist einfach zu bedienen: Ein kleines, wasserdichtes Sendegerät am Arm oder um den Hals ist mit einem Notrufknopf ausgestattet. Im Notfall erreichen Sie innerhalb kürzester Zeit einen erfahrenen Mitarbeiter in unserer Notrufzentrale, der Ihnen rund um die Uhr und an sieben Tagen in der Woche zur Seite steht.

*Sie interessieren sich für unseren Hausnotruf? Unser Team berät Sie gerne. Rufen Sie uns einfach unter 06071 2096 420 an, wir finden die Notruflösung, die am besten zu Ihnen oder Ihren Familienangehörigen passt. Ausführliche Informationen finden Sie im Internet unter [johanniter.de/hausnotruf-testen](http://johanniter.de/hausnotruf-testen).*



**Die Johanniter**  
Immer in Ihrer Nähe  
und für Sie da.



An 365 Tagen im Jahr kommen unsere Mitarbeiter vom **Hausnotruf**, wenn Sie in Not geraten und unser **Menüservice** bringt Ihnen täglich frisches Essen auf den Tisch.

Tel: 06071 2096 420  
[hnr.dadi@johanniter.de](mailto:hnr.dadi@johanniter.de)  
[menue.dadi@johanniter.de](mailto:menue.dadi@johanniter.de)  
[www.juh-da-di.de](http://www.juh-da-di.de)



**JOHANNITER**



## Heizkörpertausch Niedertemperaturheizkörper sparen Energie

Angesichts des starken Anstiegs der Heizkosten in den vergangenen Jahren und der Aussichten für die Zukunft steht das Sparen beim Heizen für viele Menschen ganz oben auf der To-do-Liste.

Klassische Tipps wie das Absenken der Raumtemperaturen, das Entlüften der Heizkörper, die Abdichtung von Türen und Fenstern, Stoßlüften oder das nächtliche Schließen von Vorhängen und Rollläden können helfen – aber nur

begrenzt. Wesentlich effizienter lässt sich mit modernen Austauschheizkörpern Energie einsparen. Das funktioniert sowohl bei herkömmlichen Heizungen als auch beim Umstieg auf eine Wärmepumpe mit niedrigeren Vorlauftemperaturen.

Dabei handelt es sich um sogenannte Nieder- und Tieftemperaturheizkörper mit einem Wärmetauscher aus ultraleitfähigem Kupfer und Aluminium – Mate-

rialien, die Wärme besonders schnell an den Raum abgeben. Zusätzlich sind sie optional mit einem integrierten Lüftungssystem ausgestattet, das die Heizleistung erhöht. So können beispielsweise die Heizkörper des Niedertemperaturspezialisten Jaga mit innovativer Low-H2O-Technologie im Vergleich zu herkömmlichen Plattenheizkörpern bis zu 16 Prozent Energie einsparen. Mit Aktivator liegt die Energieersparnis noch einmal deutlich höher. Für die Sanierung

## Feuchte Mauern und **SCHIMMEL** müssen nicht sein!



Ein Albtraum für jeden Haus- und Wohnungsbesitzer, Feuchtigkeit im Mauerwerk. Setzrisse und Schimmelbefall können die Folge sein. **Viele Menschen sind oft krank und leiden unter Lungen- und Bronchialerkrankungen, Asthma, Allergien und Kopfschmerzen. Schimmel kann die Ursache sein; aber in jedem Fall werden Erkrankungen dadurch verschlechtert, Schimmelsporen befinden sich auch in der Luft. Auch Ihre Haustiere können unter Schimmel leiden.** Nach einer kostenlosen Analyse führen wir mittels modernster Technik die Mauertrockenlegung und Schimmelsanierung durch. **Es ist nicht mehr nötig, ein Haus**

**von Außen auf zu graben!** Mittels Injektionstechnik wird das Mauerwerk abgedichtet.

**Vereinbaren Sie noch heute einen Termin – es geht um Ihre Gesundheit!**

**Schimmelsanierung  
TÜV-zertifiziert**

**BSS Bautenschutzsysteme Bierbaum |  
Telefon: 0151 587 277 25 | [www.bss-100.de](http://www.bss-100.de)**

und Modernisierung älterer Gebäude eignen sich vor allem die Austauschheizkörper der Serie EcoReviva. Dank standardisierter Nabenabstände können alte Heizkörper problemlos durch sie ersetzt werden, ohne dass Leitungen oder Anschlüsse angepasst werden müssen.

### Heizsystemen kombinierbar

Austauschheizkörper mit Lüftersystem - dem sogenannten Aktivator - ermöglichen eine Senkung der Vorlauftemperatur auf 35 Grad und damit beim Umstieg auf eine Wärmepumpe höchste Effizienz. Zusätzlich kann man mit dieser Kombination im Sommer auch ohne Kondensatbildung kühlen – mehr Informationen dazu finden sich auch unter [www.jaga.com/de](http://www.jaga.com/de). Heizkörper ohne Aktivator sind für Vorlauftemperaturen ab 45 Grad geeignet. Beide Varianten arbeiten problemlos mit den verschiedensten Heizsystemen zusammen und lassen sich an unterschiedliche Anforderungen anpassen. Auch in Bestandsgebäuden können auf diese Weise ohne aufwendige Sanierung die Heizkosten deutlich gesenkt werden. (PR/DJD)



Dank standardisierter Anschlüsse können Austauschheizkörper ganz einfach anstelle der alten Geräte eingebaut werden.  
Foto: DJD/www.jaga.com

## Friedrich Friedrich

Darmstädter Speditions- und Möbeltransportgesellschaft mbH



**DMS**  
UMZUG & LOGISTIK

Folgen Sie uns auf Social Media:  







**Einfach sorgenfrei umziehen und lagern!**

Jetzt anrufen: ☎ **06155 - 83 67 0**

**friedrich-umzug.de**

### Friedrich Friedrich

Darmstädter Speditions- und Möbeltransportgesellschaft mbH  
 Wiesenstraße 5 • 64347 Griesheim • [anfrage@friedrich-umzug.de](mailto:anfrage@friedrich-umzug.de)

**SB-Lagerhaus**  
GRIESHEIM



- Selfstorage
- Container
- Konventionelle Lagerung

**sb-lagerhaus.de**

# Bescheide für Straßenbeiträge versendet

Die Stadt Griesheim hat am 29. September 2025 die ersten Bescheide für die wiederkehrenden Straßenbeiträge des neuen Bauprogramms versendet. Nach Abschluss des ersten Programms (2019–2023) startet nun das zweite Bauprogramm für die Jahre 2024 bis 2028.

Für das erste Programm lag der Beitragssatz bei 13 Cent pro Quadratmeter Veranlagungsfläche. Im neuen Programm wurde der Satz auf 9 Cent/m<sup>2</sup> festgelegt. Dabei fließt auch die Kostenüberdeckung aus dem vorherigen Programm ein.

Insgesamt werden rund 6.000 Bescheide verschickt. Grundlage sind die individuellen Beitragsflächen, die sich nach Grundstücksgröße,

Zahl der Vollgeschosse oder gewerblicher Nutzung richten. Auch Grundstücke, deren zwanzigjährige Verschonungsfrist abgelaufen ist, werden nun erstmals herangezogen.

Der Beitrag ist am 3. November 2025 fällig. Bei bestehendem SEPA-Lastschriftmandat für die wiederkehrenden Straßenbeiträge erfolgt die Abbuchung automatisch. Mandate, die für andere Abgabenarten erteilt wurden, sind hier nicht gültig. (RED/PSG)

Weitere Informationen und Hintergründe finden sich online auf der Seite der Stadt Griesheim unter [www.griesheim.de/wohnen-umwelt/wiederkehrende-strassenbeitraege](http://www.griesheim.de/wohnen-umwelt/wiederkehrende-strassenbeitraege)

Foto: Arthur Schönbein

## Digitaler Bürgerservice erweitert Einbürgerungs-Formular jetzt online

Die Stadt Griesheim hat ihren Digitalen Bürgerservice um ein weiteres Angebot erweitert. Seit dem 1. Oktober steht auf der städtischen Website ein Online-Formular zur Einbürgerung bereit.

Ausländerinnen und Ausländer, die die deutsche Staatsbürgerschaft beantra-

gen möchten, können über das Formular bereits vor dem persönlichen Beratungsgespräch notwendige Unterlagen hochladen. Damit soll das Verfahren vereinfacht und beschleunigt werden.

Die hochgeladenen Dokumente ermöglichen es, Angaben einfacher in den Einbürgerungsantrag zu übernehmen. Für

die abschließende Antragstellung ist jedoch weiterhin ein persönliches Erscheinen im Rathaus erforderlich. (RED/PSG)

Weitere Informationen und das Formular unter [www.griesheim.de/verwaltung-buergerservice](http://www.griesheim.de/verwaltung-buergerservice)



**Wo's Sträußchen hängt, wird ausgeschrieben**

Von 27.09.–08.11. öffnen wir unsere Straußwirtschaft in Groß-Umstadt

Jeden Freitag wechselnde Gerichte wie Haxe, Schnitzel und Grindkopp - Termine auf [www.vinum-autmundis.de](http://www.vinum-autmundis.de) - Um Reservierung wird gebeten.

Die Odenwälder Winzergenossenschaft eG  
Riegelgartenweg 1 | 64823 Groß-Umstadt | 06078 2349

vinum | autmundis

Hier geht es zum Eventkalender

Mittwochs After Work Party



**STROM UND GAS?  
HABE ICH AUF DEM SCHIRM.**

**ICH SCHLIESSE  
DIE ZUKUNFT AN.**

*Simon M.*

Sachbearbeiter bei der  
e-netz Südhessen  
ist zuständig für geographische  
Daten und Vermessungstechnik.

ENTEKA AG | Frankfurter Straße 110 | 64293 Darmstadt



**EINFACH KLIMAFREUNDLICH FÜR ALLE.**

# DARMSTADT PRÄSENTIERT: **FEUER & EIS**

## Black-Night-Shopping am 28.11. bis 21 Uhr

**Feuershows, Walk-Acts & Eisbildhauer**  
in der Darmstädter Innenstadt  
**Weihnachtsmarkt bis 22 Uhr**



[darmstadt-citymarketing.de](http://darmstadt-citymarketing.de)



©Rüdiger Dunker

**DA staunst du.**



**Ihr Altgold ist Geld wert!**

**Barankauf bei Ihrem Fachmann**

**welz** SEIT 1833  
Juwelier & Uhrmacher  
Goldschmiedearbeiten

Eberstädter Straße 31  
Pfungstadt · Tel. 06157/3615  
www.welz.info

Die schönsten *Trauringe*  
und die liebevollste  
*Beratung*  
findet ihr bei uns...!

## Trauen Sie sich auf Schloss Braunshardt

Heiraten oder feiern in einem Haus, in dem gekrönte Häupter und andere Persönlichkeiten der Geschichte oft zu Gast gewesen sind. Schloss Braunshardt bietet eine traumhafte Kulisse für den schönsten Tag Ihres Lebens! Für Ihre Trauung stehen Ihnen sowohl der Grüne Saal des Schlosses (maximal 40 Personen) als auch, in der wärmeren Jahreszeit, die kleine Hochzeitskapelle (maximal 16 Personen) im Park zur Verfügung. Der Schlosspark bietet darüber hinaus ein wunderschönes Ambiente für Ihre Hochzeitsfotos oder dient als Kulisse für Ihre Trauung im Freien.

Fingerfood, Hochzeitsempfang, Speisen im kleinen Kreis – uns liegt sehr viel daran, Ihre individuellen Wünsche zu erfüllen und Ihre Veranstaltung auf Schloss Braunshardt einzigartig zu machen.

### Informationen:

Schloss Braunshardt · Schlossgartenstraße 2  
64331 Weiterstadt · Tel. 06150 – 186433  
Mail: schloss@weiterstadt.de

**Ansprechpartnerin:**  
Kerstin Bohn



## Der besondere Ort für Ihre unvergessliche Trauung



Kontakt:  
Tel. 06150 186 433  
schloss@weiterstadt.de

**WEITERSTADT**  
wirken wohnen wachsen



Dr. Oehm

Dr. Jennert

Dr. Ruch

Neu: offenes MRT in Upright Technik.  
[Untersuchungen bei Platzangst und im  
Stehen unter Belastung]



# DieRadiologen

MVZ RHEIN-MAIN-ZENTRUM FÜR DIAGNOSTIK GMBH

Eines der modernsten Diagnosezentren Europas

Radiologische Diagnostik | Vorsorgemedizin | Früherkennung | Sportmedizin

- 3Tesla-Ultrahochfeld-MRT [2 Systeme]
- Offenes MRT
- Upright MRT
- Multislice-Computertomografie – u.a. auch der Herzkranzgefäße
- CT- und MRT-gesteuerte spezifische Schmerztherapie
- Mammografie und MR-Mammografie
- 3Tesla multiparametrische MRT der Prostata
- Digitales Röntgen
- 3D-Sonografie
- Knochendichtemessung [DEXA-Scan]

MVZ Rhein-Main-Zentrum für Diagnostik GmbH  
DieRadiologen

Gutenbergstraße 23 (neben Loop 5)

64331 Weiterstadt

Fon 0 61 51. 78 04-0

Fax 0 61 51. 78 04-200

[www.dieradiologen-da.de](http://www.dieradiologen-da.de)

[info@dieradiologen-da.de](mailto:info@dieradiologen-da.de)

Privatsprechstunde: Fon 0 61 51. 78 04-100