

HDI

HDI Hauptvertretung Marco Clarizia
Ihr Spezialist für Versicherung und Vorsorge

Aktion: Jetzt KFZ-Beitrag vergleichen und Sonderrabatte erhalten!



HDI Hauptvertretung
Marco Clarizia

Dieburger Str. 30, 64354 Reinheim
T +49 6162 9197040
M +49 177 4021041

marco.clarizia@hdi.de
<https://berater.hdi.de/marco-clarizia/>

Odenwälder Journal

Wochenzeitung für den Odenwaldkreis

Samstag, 14. Juni 2025 - Nummer 24 - 42. Jahrgang - Gesamtauflage 39.800 Exemplare
Telefon 06165/93090 - Fax 0 61 65 / 93094 0 - info@odw-journal.de - www.odw-journal.de

In Lützelbach wird es knackig:
Frische Auflage der Salatkerb startet bald
Seite 6-7

In voller Blüte:
Country Fair bietet alles für Gartenfreunde
Seite 12-13



Kartenverlosung zur Schottischen Nacht Seite 14

Küchen, Treppen, Schrankwand-Gleittür-Systeme



Küchen-Treter GmbH
Küchen, Treppen, Schrankwand-Gleittür-Systeme
Industriestr. 5-64720 Michelstadt - www.kuechen-treter.de

Meldungen

Diebstahl aus geparkten Autos

Bad König/Erbach. Mehrere Fahrzeuge wurden in der Nacht zum Samstag, 7. Juni, aufgebrochen. Die Fahrzeuge parkten in Bad König und Zell in der Lindenstraße, Am Hirtenberg, Am Roten Rain, An der Alten Schule und Am Schaufelsbaum. Gestohlen wurden unter anderem Geldbeutel, Brillen, Dokumente und Bankkarten.

Die Polizei konnte zwei 16 und 19 Jahre alte Verdächtige vorläufig festnehmen, die in der Nacht zum Montag, 9. Juni, im Erbacher Stadtteil Erlenbach offenbar versuchten, in unverschlossene Fahrzeuge einzudringen und nach Wertgegenständen zu suchen. Ein Zeuge bemerkte die beiden Verdächtigen im Innenraum eines geparkten Opels in der Straße „Am Krebsbach“. Nach Abschluss der polizeilichen Maßnahmen sind die zwei Männer wieder auf freiem Fuß und werden sich in Strafverfahren wegen des Verdachts des Diebstahls zu verantworten haben.

Die Polizei prüft, ob zwischen den Taten in Erlenbach und Bad König ein Zusammenhang besteht. Hinweise an Tel.: 06062-9530. *red*

E-Ladesäule beschädigt

Höchst. Zwischen Freitag, 23. und Montag, 26. Mai, hat ein Autofahrer eine E-Ladesäule in der Erbacher Straße angefahren. Der Schaden wird auf etwa 4.000 Euro geschätzt. Hinweise an Tel.: 06163-9410. *red*

Odenwälder Genusswochen 2025

„Lamm, Kochkäse und Co.“ laden zum kulinarischen Sinnesfest ein



Schmackhaft, kreativ und appetitlich: Bei den Odenwälder Genusswochen gibt es regionale Köstlichkeiten in überragender Zubereitung. Foto: Odenwälder Genusswoche

Odenwaldkreis. Im Juni wird der Odenwald zum Anziehungspunkt für Feinschmecker, wenn die Odenwälder Genusswochen 2025 beginnen. Von Samstag, 14., bis Sonntag, 29. Juni, laden ausgewählte Gastronomiebetriebe der Region dazu ein, die Vielfalt der Odenwälder Küche zu entdecken. Das kulinarische Festival unter dem Motto „Lamm, Kochkäse und Co.“ steht ganz im Zeichen heimischer Spezialitäten. Die neue Veranstaltungsreihe, die die bisherigen Odenwälder Lammwochen ablöst, bringt ein breiteres Angebot regionaler Köstlichkeiten.

Über zwei Wochen hinweg präsentieren die Küchenchefs in 16 teilnehmenden Restaurants die Bandbreite der Odenwälder Küche. Nicht nur Lamm steht auf der Speisekarte: Die Odenwälder Genusswochen widmen sich auch weiteren heimischen Delikatessen. So finden sich fangfrische Odenwälder Forellen auf den Tellern, ebenso wie der Momarter Ziegenkäse in vielfältigen Variationen. Sämtliche Zutaten stammen von regionalen Erzeugern, deren Produkte während der Aktionswochen im Rampenlicht stehen. Viele Gasthäuser arbeiten eng mit lokalen

Bauern, Fischzüchtern und Käsereien zusammen.

Begonnen haben die Genusswochen mit der feierlichen Eröffnungsveranstaltung im Odenwald-Gasthaus Dornröschen in Höchst-Annelsbach. Ein Fünf-Gänge-Menü brachte Odenwälder Zutaten auf die Teller, begleitet von korrespondierenden regionalen Weinen und Live-Musik.

Weitere Informationen sowie den offiziellen Flyer mit allen Angeboten und Betrieben gibt es online unter www.genusswochen.de. *red*

Willste ebb's, geh' zu Eps!

Seit über 30 Jahren **Odenwälder** gut beraten!

Grünschnittservice

Fällung & Schnitt von Bäumen & Sträuchern
Hecken und Wiesen • Spezialfällungen
Obstbaumschnitt • Grünschnittsorgung
Grundstückspflege • Objektservice
Rasen vertikutieren • Totholzentsorgung

HÄCKSELARBEITEN • BAUMSTUMPFENTFERNUNGEN

Hebebühnenarbeiten auf engstem Raum
im Gelände, an und in Gebäuden

TAUBENABWEHR

STARKREGENSCHUTZ

Garten- und Landschaftsbau

Garten - Neu- und Umgestaltungen
Mauer + Pflasterarbeiten aus Beton od. Naturstein
Terrassen aus Holz oder Stein • Zaubau
Bewässerungssysteme • Rollrasen • Pflanzarbeiten

Hochdruck-Reinigungsarbeiten

Wege, Mauern - alles wird wie neu!

Inhaber: H. J. Eps • ☎ 0170 - 52 54 52 1



Das Beste vom Tag aus dem Odenwald.
Odenwälder Journal

Anzeigenschluss für die nächste Ausgabe (21. Juni) ist am Montag, 16. Juni 2025, um 14.00 Uhr!

In Teilgebieten Sonderbeilage
Reichelsheimer Nachrichten

SCHMERZT DER FUSS? SCHMERZT DAS KNIE?

Azubi (m/w/d) für 2025 gesucht!

BUXMANN ORTHOPÄDIE - SCHUHTECHNIK
www.buxmann-ortho.de

HALLMANN

Jetzt **-50%** auf alle Markengläser*

Auch auf Gleitsicht!

*Gültig bis zum 31.7.25 beim Kauf von Meisterglas® Brillengläsern/Sonnengläsern. Sie erhalten 1 Meisterglas® Markenbrillenglas kostenlos beim Kauf eines Glaspaars. So sparen Sie 50 % auf den Hersteller-UVF. Nur für Neuaufträge, nicht mit anderen Aktionen, Komplettbrillengebühren/Gütscheinen kombinierbar. Keine Barauszahlung möglich. Wir behalten uns eine Verlängerung der Aktion vor. Optik Hallmann GmbH, Große Str. 27, 24937 Flensburg

Bad König • Michelstadt ☎ Gratis Tel: 0800/412 6000 • optik-hallmann.de

Brückenabriss noch vor Sommerferienende

Verkehrsminister Kaweh Mansoori erläutert Pläne

Bad König. Einen Zeitpunkt für den Abriss der „Zeller“ Brücke, die seit dem 29. April wegen schweren Mängeln für den Verkehr gesperrt wurde, nannten der Hessische Wirtschafts- und Verkehrsminister Kaweh Mansoori (SPD) und Heiko Durth, Präsident von Hessen mobil, bei einem Vor-Ort-Termin am Mittwoch, 4. Juni. Bis zum Ende der Sommerferien sollen so zumindest die

Züge der Odenwald-Bahn wieder regulär fahren können. „Der Odenwaldkreis und diese besondere Baustelle genießen aktuell die volle Aufmerksamkeit der Verantwortlichen. Dies ist deutlich spürbar. Dass das nun so zeitnah zu ersten konkreten Plänen führt, begrüße ich sehr,“ sagte Landrat Frank Matiaske. Sandra Funken (CDU) hebt die konstruktive Zusammenarbeit

zwischen Land, Behörden und Bahn hervor: „Die enge Abstimmung zeigt, dass die Situation ernst genommen wird. Das merken auch die Menschen in der Region.“

Die beiden Bürgermeister von Bad-König und Michelstadt, Frank Hofferbert und Dr. Tobias Robischon ergänzen, „auch wenn der Odenwaldkreis durch die eingerichteten Umleitungen nach wie vor gut zu erreichen sei, sei Wiederherstellung einer durchgängigen Bundesstraße für alle – Pendlerinnen und Pendler, Wirtschaft und Tourismus – äußerst wichtig. Dies gelte besonders auch für die Belastung der betroffenen Anwohner.“

Laut dem Hessischen Ministerium für Wirtschaft, Energie, Verkehr, Wohnen und den ländlichen Raum wurde die Ausschreibung für die Abrissarbeiten bereits veröffentlicht.

Die Arbeiten selbst sind für vom 30. Juni bis 22. August geplant. Dabei geht es nicht nur um die Sprengung selbst: Auch die Logistik für den Abtransport des Schutts sowie den Schutz der Infrastruktur unter der Brücke soll zu dem Zeitpunkt vorbereitet werden. Parallel zum Abriss arbeitet die eingerichtete Projekt-Taskforce an den Plänen für einen Neubau red



Dank, aber auch die Bitte, nicht nachzulassen, gab Landrat Frank Matiaske (rechts) Verkehrsminister Kaweh Mansoori (links) mit auf den Weg, als dieser die Abrisspläne für die „Zeller Brücke“ bei einem Ortstermin vorstellte. Beim Ortstermin am maroden Bauwerk war auch Kreistagsvorsitzender und MdL Rüdiger Holschuh (SPD) dabei, genauso wie die CDU Landtagsabgeordnete Sandra Funken (nicht auf dem Bild). Foto: Saskia Hofmann/Kreisverwaltung

ERBACHER LICHTSPIELE RESERVIERUNGSHOTLINE: **06062 - 4932**
 ONLINE-RESERVIERUNG: erbacher-lichtspiele.de

PROGRAMMÜBERSICHT: 12.06. - 18.06.2025

www.erbacher-lichtspiele.de

Beilagenhinweis

Action,
 ALDI,
 Denn's Biomarkt,
 Edeka,
 Expert Stommel,
 Freizeitland
 Geiselwind,
 Fürther Heimatbote,
 Hellweg,
 LIDL,
 Möbel Kempf,
 Möbel Roller,
 Netto,
 Penny,
 Reichelsheimer
 Nachrichten,
 Rossmann,
 Schäfer Dein Bäcker,
 Tegut,
 Thomas Philipps,
 toom Baumarkt

Erbacher Rathaus öffnet im Sommer früher

Erbach. Die Stadtverwaltung bis 13 Uhr, freitags bis 12 Uhr. Erbach hat für die Sommermonate Juni, Juli und August veränderte Öffnungszeiten eingeführt: Bürgerinnen und Bürger können ihre Anliegen montags, dienstags und donnerstags bereits ab 7 Uhr im Rathaus erledigen. Geöffnet ist an diesen Tagen

bis 13 Uhr, freitags bis 12 Uhr. Mittwochs bleibt das Rathaus geschlossen. Termine am Nachmittag sind nach vorheriger telefonischer Absprache möglich. Die Abteilung Stadtleben und die Touristik-Information im Alten Rathaus bleiben bei ihren regulären Zeiten. red

Zuhause gesucht

Mania ist eine sehr junge und kleine Hündin. Sie sucht Menschennähe und verträgt sich mit anderen Hunden, vor Katzen hat sie Respekt. Auch Kinder liebt sie über alles. Mania ist geimpft, gechippt und kastriert. Sie ist eineinhalb Jahre alt, 30 Zentimeter groß und wiegt sieben Kilogramm.



Lily, sechs Jahre alt, hat den Tod ihrer Besitzerin noch nicht so gut verkraftet. Die Katze würde sehr gerne mit ihrem rot-weißen Bruder Felix in ein freundliches, geduldiges Zuhause ziehen. Beide sind kastriert, geimpft, gechippt und benötigen nach der Eingewöhnung Freigang.



HOFFUNGSVOLLE TIERBLICKE www.htb.ev.de
 Tel. 06068-4785493 oder 0162-2939838

TIERE IN NOT ODENWALD www.tiere-in-not-odenwald.de
 Tel. 06063-939848

Auflösung des Rätsels vom 24. Mai 2025

B	A	A	P	T	E									
R	A	V	I	O	L	I	A	R	N	I	K	A		
A	D	E	R	A	N	E	T	T	E	A	M			
I	R	R								I	R	T		
L	E	S								I	D	U	S	
L	T									E	N	Z		
S	E	T	H							U	I			
O										A	T	E	M	
R	A	M	P	E						D	R	U	L	M
L	I	S	T	S	K	A	L	A	N	I	E			
F	R	A	C	H	T	M	E	T	Z	G	E	R		

Journal on1ne

TOP 3 der Woche auf der Facebook-Seite des Odenwälder Journals von 4.6. bis 10.6.2025

TOP 1
Burgfest in Breuberg
 (Breuberg, 6. Juni)

TOP 2
Flucht nach Unfall
 (Lützelbach, 5. Juni)

TOP 3
Hauswand beschädigt
 (Höchst, 5. Juni)

musikalisches Bühnenstück	Schönling (franz.)	chem. Zeichen für Kobalt	Platzdecken	Papagei Mittel- und Südamerikas	ehem. deutsche Münze (Abk.)	Anti-transparent (Kw.)	ein Insekt	verwunderte Frage, wirklich?
Vortragender Redner, Ansager	Hauptschlagader			Blattrückseite	TV-Moderatorin, Linda de		Vorname Chagalls	
Gemahlin	Teil eines Pull-overs	fern	Ruhetag der Juden		BLATZ	Abk.: Millifarad		hoher Beamter
Ende, Schluss				Heizungsbau · Sanitär · Schlosserei · Spenglerei				
Kose-name e. span. Königin				ENERGIESPAREND HEIZEN				
Musikrichtung (engl. Abk.)				Relystraße 31 • 64720 MICHELSTADT Tel. 06061-55 33 • Fax 06061-44 15 E-Mail: info@blatz.de • www.blatz.de Mobil 0171-7 23 69 11				
keltische Feenkönigin				Segelkommando: wendel!	hervorragend	olivgrüner Papagei	niederl.: ich	Zahlungsart
					Umlaut	Insel der Balearen		
Wichtig-tuerei	Zoo							Farbe beim Roulette

Ihre Ansprechpartner für gewerbliche Anzeigen

für Brensbach, Fränkisch-Crumbach, Reichelsheim, Bad König und Brombachtal
Gaby Marberg
 Telefon 0 61 65 / 93 09 46
g.marberg@odw-journal.de

für Lützelbach, Höchst, Breuberg, Erbach, Michelstadt, Mossautal, Oberzent, Landkreise Aschaffenburg und Miltenberg
Matthias Mann
 Telefon 0 61 65 / 93 09 50
m.mann@odw-journal.de

Zustellreklamation
 bitte an Tel: 06165 930-90



von Volker Zaborowski,
Chefredakteur

Parteifreie Zone

Parteifreie Zone Mossautal: An diesem Sonntag wird in der beschaulichen Kurort-Gemeinde Mossautal der kommende Bürgermeister gewählt. Nicht mehr antreten wird der parteilose Dietmar Bareis, der seit 2013 die Geschicke der Gemeinde lenkt. Wer jedoch für die kommenden sechs Jahre Verwaltungschef der über die Region hinaus bekannte Bier- und Käse-Kommune lenken wird, steht logischerweise noch in den Sternen. Eines ist aber bereits jetzt gewiss: Der Neue oder die Neue wird erneut kein Parteibuch besitzen und ebenfalls parteilos ins Rathaus einziehen. Ein Trend, der übrigens landauf landab zu verzeichnen ist. Offenkundig ist ein Parteibuch bei Bürgermeisterwahlen derzeit eher ein Bremsklotz als Turbo.

Das Beste vom Tag
aus dem Odenwald.
www.odw-journal.de

IMPRESSUM:		Odenwälder Journal	
Herausgeber: Odenwälder Journal Medienhaus GmbH		Erscheinungsgebiet: Bad König, Brensbach, Breuberg, Brombachtal, Erbach, Fränkisch-Crumbach, Höchst, Lützelbach, Michelstadt, Mossautal, Oberzent, Reichelsheim.	
Geschäftsstelle: Nelkenstraße 1 64750 Lützelbach, Telefon 0 61 65 / 930 90 Fax 0 61 65 / 930 940, info@odw-journal.de		ANZEIGEN-ANNAHMESTELLEN: • nur Geschäfts-Anzeigen •	
Geschäftsführung: Volker Zaborowski, Markus Echtenach, René Schneider ppa		GABY MARBERG Tel. 0 61 65 / 93 09 46 E-Mail: g.marberg@odw-journal.de	
Chefredaktion: Volker Zaborowski (V.i.S.d.P.)		für Brensbach, Fränkisch-Crumbach, Reichelsheim, Bad König und Brombachtal.	
Redaktionsleitung: Dr. Sven Iwertowski		MATTHIAS MANN Tel. 0 61 65 / 930 950 • Fax 930 940 E-Mail: m.mann@odw-journal.de	
Satz: Druck- und Pressehaus Naumann GmbH & Co. KG Gutenbergstraße 1, 63571 Gelnhausen		für Erbach, Michelstadt, Mossautal, Oberzent, Landkreis Aschaffenburg und Miltenberg, Höchst, Breuberg, Lützelbach	
Vertrieb: EGRO Direktwerbung GmbH, Bieberer Straße 137, 63179 Obertshausen		UNSERE E-MAIL ADRESSEN	
Druck: Druck- und Pressehaus Naumann GmbH & Co. KG Gutenbergstraße 1, 63571 Gelnhausen		Anzeigen: anzeigen@odw-journal.de Presstexte: info@odw-journal.de	
Gesamt-Auflage: 39.800 Exemplare			
Anzeigenpreisliste: Nummer 3			

Sie halten die Gesellschaft am Laufen

Erster Kreisbeigeordneter übergibt E-Cards an engagierte Bürger

Michelstadt. Die Ehrenamtsagentur des Odenwaldkreises vor Kurzem ehrenamtlich tätige Bürger in die Turnhalle des TV 1861 Michelstadt e. V. eingeladen, um ihnen für ihr Engagement die E-Card zu verleihen. Erster Kreisbeigeordneter Oliver Grobeis überreichte zusammen mit kommunalen Vertretern die Karte, mit der Vergünstigungen in ganz Hessen verbunden sind, sowie einen Gutschein für die Odenwald-Therme in Bad König. „Mit Ihrem Einsatz halten Sie unsere Gesellschaft am Laufen. Davon, dass Sie einen Teil ihrer Freizeit in das Ehrenamt investieren, profitieren wie alle – egal ob im Sport, in der Kultur, in der Kirche oder in der Selbsthilfe,“ dankte Grobeis den Anwesenden.

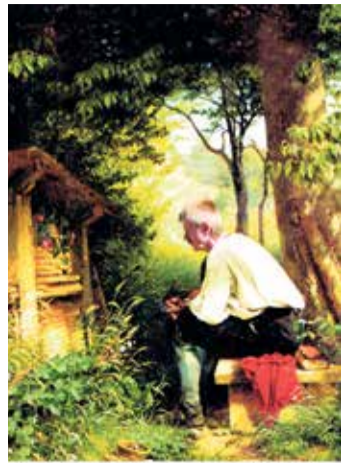
Der Abend wurde musikalisch umrahmt von der Band „Rock-zibbl“ und einer Turnvorführung des gastgebenden Vereins. *red*



Bei der E-Card-Verleihung in Michelstadt übergab Erster Kreisbeigeordneter Oliver Grobeis (links) unter anderem an das ehrenamtliche Team der KleinkunstKneipe "Alte Post" Brensbach, Für ihr Engagement bedankte sich auch Brensbachs Bürgermeister Rainer Müller (hinten rechts). Foto: Saskia Hofmann / Kreisverwaltung

Zu Dr. Detlef Eichberg

Detlef Eichberg ist promovierter Naturwissenschaftler und war von Juli 1981 bis Juli 2022 Inhaber und Leiter einer Apotheke in Lützelbach. Seit August 2021 verfasst der 72-Jährige an dieser Stelle Beiträge zu Gesundheitsthemen und allgemeinen Lebensfragen.



von Detlef Eichberg

Sterbebegleitung

Obwohl der Tod eine verlässliche Sicherheit in unserem Leben darstellt, wird das Thema Sterben mit einer gewissen Angst, ja sogar oft mit einem gewissen Tabu belegt. Es ist daher dankbar zu begrüßen, dass durch den Palliativ-Bereich und in Hospizen eine Sterbe-Begleitung etabliert wurde. Wer sich für diese Begleitung entscheidet, erfährt eine Bereicherung auch seines Lebens. Wir planen und sichern uns im Leben permanent nach allen Seiten hin ab und wollen uns nur ungern die Endlichkeit unseres Lebens gegenwärtigen. Dabei fordert doch gerade der sichere Tod zu einem möglichst bewussten, intensiven Leben auf. Wenn es dann soweit

ist, wäre es eine große Unterstützung, wenn jemand an unserer Seite stünde, der/die uns beim Übergang vom Leben in den Tod begleitet. In der Sterbebegleitung kann getröstet und in Verzweiflung, Wut und Trauer beigestanden werden. Aber nicht nur das. Die Begleitenden können Patienten mit unheilbarer Diagnose auch ermutigen, sich noch einen Herzenswunsch zu erfüllen. Wer mit empathischer Nächstenliebe sterbenden Menschen zur Seite steht, erlebt für sich selbst eine Vertiefung im Leben. Wir stellen uns dann dieser Letztendlichkeit in unserem eigenen Leben. Die emotionale Tiefe und Nähe in der Sterbebegleitung ist oftmals tiefer als in normalen zwischenmenschlichen Beziehung erfahrbar. Die Umsetzung erfordert indes viel eigene Lebenserfahrung und auch eine professionelle Schulung. Dennoch ist es zumindest im eigenen familiären Umfeld vorstellbar, allein durch ein vertrauensvolles Dabei-Sein den Übergang in „die wahre Heimat“ für die Sterbenden zu erleichtern. Noch ein tröstendes Wort aus dem Munde des Benediktiners und ZEN-Meisters Willigis Jäger: „Wenn wir sterben geht da keine Tür zu, sondern ein Tor auf.“ www.detti-lama.de

25. Woche. Gültig ab 16.06.2025

REWE CENTER MICHELSTADT Dein Markt

Deine Auswahl – auch beim Preis.

Rosbacher Mineralwasser
versch. Sorten,
je 2 x 12 x 1-l-Fl.-Kasten (1 l = 0.50)
zzgl. 2 x 3.30 Pfand
Einzelpreis 7.99 €
je 12 x 1-l-Fl.-Kasten (1 l = 0.67)
zzgl. 3.30 Pfand

2 Kästen

Knaller 11.98

Sinalco Limonade
versch. Sorten,
teilw. koffeinhaltig,
je 12 x 1-l-Fl.-Kasten (1 l = 0.67)
zzgl. 3.30 Pfand

Aktion 7.99

Erdinger Weißbier oder Brauhaus
je 20 x 0,5-l-Fl.-Kasten (1 l = 1.40)
zzgl. 3.10 Pfand

Aktion 13.99

Radeberger Pilsner
je 20 x 0,5-l-Fl.-Kasten (1 l = 1.10)
zzgl. 3.10 Pfand

Aktion 10.99

Veltins Pilsener
je 20 x 0,5-l-Fl.-Kasten (1 l = 1.10)
zzgl. 3.10 + 0.50 Pfand

2 Dosen gratis (zzgl. Pfand)

Knaller 10.99

Hessebub Landbier oder Pils Alkoholfrei
je 20 x 0,33-l-Fl.-Kasten (1 l = 1.51)
zzgl. 3.10 Pfand

Exklusiv bei REWE

Aktion 9.99

REWE Markt GmbH, Domstr. 20 in 50668 Köln, Namen und Anschrift der Partnermärkte findest du unter www.rewe.de oder der Telefonnummer 0221 - 177 397 77. Unser Unternehmen ist Bio-zertifiziert durch DE-BÜO-006. Druckfehler vorbehalten. Aktionspreise sind zeitlich begrenzt. Verkauf nur solange der Vorrat reicht.

OPTIMAL MARKT

KFZ-ANKAUF

WIR KAUFEN JEDES FAHRZEUG JEDE MARKE • JEDES ALTER • JEDER ZUSTAND

PKW BUSSE GELÄNDEWAGEN WOHNMOBIL UNFALLWAGEN MOTORRAD

ALLES ANBIETEN • SOFORT BARGELD

EINFACH & SICHER!

Jederzeit erreichbar (Montag - Sonntag)!

☎ 06157/8085654 o. 0176/11199111

A.G. Automobile • Robert-Bosch-Str. 4 • 64319 Pfungstadt
a.g.automobile1@web.de • www.kfz-ankauf-24h.de

KFZ-Ankauf

Kaufe gegen bar: Pkws, Busse, Lkws, Geländewagen, Wohnmobile, Pick-Up mit Mängeln u. viele km ohne oder mit TÜV, Motor oder Getriebschaden, suche auch Agria. **Tel. 0177 / 2802695** oder über **WhatsApp 24 Std. erreichbar** o. per **E-Mail: tufan_83@hotmail.de**

Kaufe Motorräder alle Marken, alle Modelle, Quad, UTV, Chipper, Enduro, Beiwagen, E-Roller oder E-Bikes. Auch mit Mängel oder Unfall. Bitte alles anbieten. **Zahle bar 06158/6086991, 0173/3087449**

SUCHE FAHRZEUGE

PKW's, Busse, Geländewagen, Wohnmobile etc. für Export, Zustand egal, zahle Höchstpreise **Sofort Bargeld, bitte alles anbieten, jederzeit erreichbar.**

0151/ 7187 2306
06258/5089921

Kaufe Autos

PKW, Busse, LKW, Geländewagen, Wohnwagen/- mobile, Traktoren, Bagger, auch mit Mängeln. Zustand egal. **Bitte alles anbieten, Zahle bar und Fair.**

24 Stunden erreichbar!
06157/ 9168006
0177/ 31 05303

KFZ BAR ANKAUF

Alle Fahrzeuge
PKW's, Busse, Geländewagen, Wohnmobile, Wohnwagen, Oldtimer, Traktoren, Bagger. **Alles anbieten!** (Baujahr, Km, Zustand egal). **Sofort Bargeld! Jederzeit erreichbar.**

06158 - 6086988
0173 - 3087449

Wohnmobil

Wir kaufen Wohnmobile + Wohnwagen, ☎ 03944 - 36160, www.wm-aw.de Fa.

Kaufe Wohnmobile & Wohnwagen, Zustand egal auch mit Mängel **Tel. 0174/6004673**



Vermietung

Coworking in Lützelbach ODW. Komplett eingerichtete Büroräume in Lützelbach zu vermieten. Wochenweise, monatsweise, tageweise mietbar. Tagespreise ab 99,- Euro/netto. Sekretariat, Parkplätze, Besprechungszimmer. **Bitte flexibel!** Nähere Infos: **06165-930 935**

Dienstleistungen

Übernehme Gartenarbeit! Heckenrückschnitt, Rasenmähen, Unkrautentfernung, Laubentfernung! Gerne auch Terrassen-, Fassaden- und Steinreinigung
H. Birkenfelder
Tel. 0152/21006080

Suche Nebenbeschäftigung als Steinreiner, Fenster-, Wintergarten-, Weg- und Terrassenreiner.
Tel. 0151/44950292

Musiker aus dem Allgäu spielt auf dem Akkordeon u. Keyboard, für viele Anlässe, Feiern, Jubiläen usw. **Info: Tel. 0151/20286328** oder www.alfred-speiser-musik.de

Pflegein mit Erfahrung, sucht 24-Stunden-Stelle. Ab sofort Einsatzbereit. **Tel: 0177/5957462**

40 jährige Pflegehelferin sucht neue Arbeitsstelle! Ich betreue seit vielen Jahren ältere Menschen rund um die Uhr daheim. Bin Nichtraucher. Koche gerne und gut. Nur in Privathaushalt! Gerne Langfristig! ☎ 0621 - 18060334, 01579 - 2452024

Nebenjob gefällig? Keine Versicherung, kein Verkauf! Bei Interesse bitte melden unter ☎ 06104-4970-90

Kaufgesuche

INFO: Kaufe Trödel aller Art, Haushaltsauflösungen, Teppiche, Porzellan, Silberbestecke, Puppen, Nähmaschinen, Schreibmaschinen, Schmuck aller Art, Zahngold, Ferngläser, Fotoapparate, Bekleidung aller Art, Münzen, Uhren aller Art auch defekt und v. m. Komme vorbei zahle bar und fair
Tel. 0163/0481446

Sammler sucht Modeschmuck, Schreibmaschinen, Nähmaschinen, Porzellan, Münzen, Armbanduhren, Musikinstrumente und Antiquitäten. **Tel. 0152/37078005**

Frau Milli kauft: Pelze, Nerze aller Art, Kleidung, Schreib- und Nähmaschinen, Bilder, Porzellan, Bleikristall, Uhren, Teppiche, Brücken, Krüge, Münzen, Bernstein, Silber aller Art, Silberbesteck, Alt- und Bruchgold, Zahngold, Goldschmuck, Modeschmuck, Leder- und Krokotaschen, Antiquitäten, Messing, Gardinen, Möbel, Schallplatten, Orden, Ferngläser, Puppen, Briefmarken, Kompl. Nachlässe aus Haushaltsauflösungen. **Kostenlose Beratung u. Werschätzung. Zahle bar vor Ort. Täglich: 7:30 - 21 Uhr, auch am Wochenende.** ☎ 069 - 59772692

Suche antike Möbel, Gemälde, Uhren, Silber, Militaria, Bücher, Krüge, Fotoapparate ☎ 06108 - 9154213

Frau Danna sucht: Kaufe Pelze, Alt-, Bruch-, Zahngold, Goldschmuck, Suche Lampen, Perücken, Puppen, Bernstein, Haushaltsauflösungen, Bleikristalle, Bilder, Modeschmuck, Silber, Leder- und Krokotaschen, Schallplatten, Schreib- und Nähmaschinen, Figuren, Gobelins, Teppiche, Porzellan, Krüge, Zinn, Möbel, Küchen, Gardinen, Tischdecken, Uhren. **Kostenl. Beratung. Anfahrt sowie Wertschätzung. Zahle Höchstpreise. 100% diskret, Barabwicklung vor Ort. Mo.-So. 7.30-21 Uhr.** ☎ 069 - 34875842

Kontakte

Jutta, 68 J., liebevolle Witwe, sehr hübsch, ehrlich u. zuverlässig, ich bin eine ruhige, fleißige Frau, habe nur eine kleine Rente, dafür aber ein großes Herz. Ich mag die gute Küche u. die Natur zu jeder Jahreszeit, wohne alleine hier i. der Gegend u. suche pv einen guten Mann, der mich braucht, habe e. Auto u. könnte umziehen. **Tel. 0151 - 20593017**

www.odw-journal.de

Sonstiges

Geflügelverkauf
Jungghennen bis legereif, Masthähnchen, Enten, Gänse, Puten, Perlhühner und Wachteln.
Verkaufstag: Dienstag, 17.06.2025, von 8.00 bis 8.30 Uhr
Stockheimer Mühle · Mühlstraße 28
64720 Michelstadt-Stockheim
Marktheidenfelder Geflügelhof
Telefon: (09398) 993 5560
Mobil: 0170-5501894
97834 Birkenfeld-Billingshausen

Neuwertiges Schimmel-Klavier in edlem Weiß - selten bespielt. Wir möchten es an jemanden weitergeben, der nicht nur ein Klavier, sondern auch Freude im Haus sucht. Fotos und weitere Infos gern auf Anfrage.
☎ 0151-25349888

Licht an, Sirene los!

Online-Vortrag stellt Rettungsdienste vor

Odenwaldkreis. Was passiert eigentlich nach dem Absetzen eines Notrufs – und wie kann man im Ernstfall Leben retten? Antworten auf diese und weitere Fragen liefert der nächste kostenfreie Online-Vortrag der Reihe „Grenzenlos gesund“ am Dienstag, 25. Juni, um 17 Uhr. Unter dem Titel „Licht an, Sirene los!“ geben drei Fachleute

Einblicke in die Arbeit des Rettungsdienstes. Themen sind die Rolle des Rettungsdienstes im Gesundheitswesen, das richtige Absetzen eines Notrufs sowie das Erkennen akuter Herzprobleme. Die Teilnahme ist ohne Anmeldung möglich. Weitere Informationen gibt es unter www.ehealth-zentrum.de/grenzenlos-gesund. red

Anzeigenannahme

anzeigen@odw-journal.de • Telefon 0 61 65 / 930 90

Flohmärkte

FLOHMARKT
69483 Wald-Michelbach
Donnerstag, 19. Juni
0170 / 49239-41/-51 o.

BAD KÖNIG
See Flohmarkt
AM KURPARKSEE
ALLE REDEN DAVON - WIR LEBEN NACHHALTIGKEIT
Samstag, 21. Juni und Sonntag, 22. Juni
INFO: Tel./AB/Fax 06163/9358608
www.lawamaerkte.de

optimal Markt

Odenwälder Journal
Nelkenstraße 1
64750 Lützelbach
Telefon 0 61 65 / 930 90
Telefax 0 61 65 / 930 940

ANZEIGEN-BESTELLUNG per E-Mail
anzeigen@odw-journal.de

PRIVATE KLEINANZEIGEN
4 Zeilen
(ca. 25 Zeichen/pro Zeile) kosten **11,00 €**
jede weitere angefangene Zeile **1,65 €**

ACHTUNG: Sie erhalten keine Rechnung.
Der Betrag muss bar oder durch Abbuchung bezahlt werden.

Anzeigen-Bestellschein

● BITTE IN DRUCKSCHRIFT SCHREIBEN ●

Name	Vorname	Der Betrag	Straße
PLZ/Ort	Telefon	<input type="checkbox"/> liegt als Verrechnungsscheck bei	<input type="checkbox"/> soll abgebucht werden
IBAN	BIC		

Chiffre-Nr. wird zusätzlich mit 6,- € berechnet.
Geschäftliche Kleinanzeigen: 4 Zeilen = 17,70 € • Jede weitere angefangene Zeile = 2,83 €

STELLENANGEBOTE

WIR SUCHEN SIE FÜR UNSER TEAM

Sie sind motiviert, die Zukunft der Stadt Oberzent aktiv mitzugestalten? Dann werden Sie Teil unseres Teams und verstärken Sie uns in folgenden Bereichen:

- Bauhofmitarbeiter*in (m/w/d)**
Voll- oder Teilzeit mit 30 - 39 Wochenstunden, EG 6 TVöD, ab sofort, unbefristet
- Elektromeister*in (m/w/d) als verantwortliche Elektrofachkraft in der Instandhaltung**
Vollzeit, EG 8 TVöD, ab dem 01.11.2025, unbefristet
- Sachbearbeitung Liegenschaftsverwaltung (m/w/d)**
Voll- oder Teilzeit, EG 6 - 8 TVöD, ab dem 01.11.2025, unbefristet
- Sachbearbeitung Bürgerservice (m/w/d)**
Teilzeit mit 30 - 32 Wochenstunden, EG 5 - 6 TVöD, ab dem 01.11.2025, unbefristet
- Leitung der Kindertagesstätte Abenteuerland, Beerfelden (m/w/d)**
Voll- oder Teilzeit mit 36 - 39 Wochenstunden, S17 TVöD-SuE, ab sofort, unbefristet
- Erzieher*in (m/w/d) oder nach § 25 b HKJBG anerkannte Fachkraft Kindertagesstätte Kleine Strolche, Unter-Sensbach**
Voll- oder Teilzeit, S3 - S8a TVöD-SuE, ab sofort, unbefristet

Die ausführlichen Stellenausschreibungen finden Sie auf unserer Internetseite unter www.stadt-oberzent.de.

myjob.de
Mein Job & Ich

Zeit für was Neues?
Jetzt Traumjob finden!

Odenwälder Journal
Das NEUE Jobportal

1 Job suchen
2 Job finden
3 Bewerben
4 Traumjob starten

- Anzeige -

Deutsches Rotes Kreuz 
Kreisverband Odenwaldkreis e.V.

Besuch vom Roten Kreuz bringt wertvolle Informationen

Weshalb das DRK eine wichtige Säule der Gesellschaft ist

Seit Anfang dieses Monats sind im gesamten Odenwaldkreis geschulte Mitarbeitende einer Agentur im Auftrag des DRK-Kreisverbands Odenwaldkreis unterwegs. In den zwölf Kommunen informieren sie im persönlichen Gespräch über die Möglichkeit, Mitglied bei im DRK im Odenwaldkreis zu werden. Die Mitarbeitenden sind an ihrer Rotkreuz-Kleidung gut zu erkennen: Sie tragen ein dunkelblaues Poloshirt oder Sweatshirt sowie eine rote DRK-Jacke und führen einen offiziellen Ausweis mit sich. Mit einer Fördermitgliedschaft unterstützt man die Arbeit des DRK vor Ort, zum Beispiel in der Jugendarbeit, der Seniorenbegleitung, mit Angeboten zur Hilfe im Alltag oder in der Selbst-

hilfe. Diese Aufgaben werden auch vom Ehrenamt getragen und brauchen zugleich Verlässlichkeit in Organisation, Material und Ausbildung. „Für eine schnelle und umfassende Hilfe bei größeren Notfällen oder eventuellen Naturkatastrophen ist das Ehrenamt unverzichtbar“, sagt DRK-Vorstand Frank Sauer. Damit solche Hilfe dauerhaft verlässlich und bürgernah bleiben kann, braucht es eine starke Gemeinschaft im Hintergrund. Fördermitglieder leisten hierzu einen entscheidenden Beitrag: Sie machen es möglich, dass das DRK vor Ort handlungsfähig bleibt und seine Aufgaben im Sinne der Menschen erfüllen kann. Die Mitarbeitenden vor Ort beantworten gerne alle Fragen zur Fördermitgliedschaft.



Der neue Hyundai INSTER

100% elektrisch.

Finanzierung mtl. für: **181,00 EUR²**



WINNER
2025 WORLD CAR AWARDS™
WORLD ELECTRIC VEHICLE

Mehr Informationen unter www.worldcarawards.com

Abbildung zeigt aufpreispflichtige Zusatzausstattung.

Der neue Hyundai INSTER überzeugt auf ganzer Linie – durch sein cleveres Raumkonzept, den auffälligen Look und moderne Sicherheits- und Assistenzsysteme. Kein Wunder, dass der Mini-SUV zum World Electric Vehicle 2025¹ ausgezeichnet wurde. Jetzt Probefahrt vereinbaren und Elektromobilität von ihrer innovativsten Seite erleben. Are you in?


Muster-Angebot für Ihre Hyundai Ziel-Finanzierung: Hyundai INSTER Select 71 kW (97 PS) 42 kWh Reduktionsgetriebe

Fahrzeugpreis	22.000,00 EUR
Anzahlung	1.000,00 EUR
Nettodarlehensbetrag:	21.000,00 EUR
Laufzeit	48 Monate
Gesamtlaufleistung	30.000 km
48 mtl. Raten à	181,00 EUR ²
Schlussrate	13.264,50 EUR ²
Gesamtbetrag	21.952,98 EUR
Effektiver Jahreszins	1,39 %
Gebundener Sollzinssatz p. a.	1,38 %
Finanzierungsrate:	181,00 EUR²

Hyundai INSTER Select 71 kW (97 PS) 42 kWh Reduktionsgetriebe: Energieverbrauch kombiniert: 14,3 kWh/100km; CO₂-Emissionen kombiniert: 0 g/ km; CO₂-Klasse: A.

Elektrische Reichweite bei voller Batterie nach WLTP: 327 km.
Maximale Reichweite nach WLTP. Die tatsächliche Reichweite wird von verschiedenen Faktoren beeinflusst z.B. von Verkehrsbedingungen, Fahrzeugausstattungen und Fahrweise. Im realen Fahrbetrieb kommt es zu einer geringeren Reichweite.

Thierolf Automobile GmbH
Marktstrasse 1
64720 Michelstadt
www.automobile.thierolf.de



5 Jahre Garantie ohne Kilometerlimit*
8 Jahre Batterie Garantie*

* Sämtliche Informationen zum Umfang der Herstellergarantie finden Sie unter: www.hyundai.de/garantien.

¹ Mehr Informationen unter www.worldcarawards.com
² Ein unverbindliches Finanzierungsbeispiel der HYUNDAI Finance, ein Geschäftsbereich der Hyundai Capital Bank Europe GmbH, Europa-Allee 22, 60327 Frankfurt am Main. Verbraucher haben ein gesetzliches Widerrufsrecht. Verpflichtung zum Abschluss einer Teilkaskoversicherung. Kostenpflichtige Zusatzausstattung möglich. Überführungs- und Zulassungskosten in Höhe von 990,00 EUR werden bei Lieferung des Fahrzeugs separat in Ansatz gebracht. Alle Preise inkl. gesetzlicher MwSt. Angebot gültig bis 30.06.2025.

Sterbebegleitung verstehen und lernen

„Letzte Hilfe Kurs“ in Erbach

Erbach. Wie begleitet man schwer kranke und sterbende Menschen würdevoll? Antworten darauf gibt der „Letzte Hilfe Kurs“ am Samstag, 28. Juni, von 10 bis 14 Uhr im Erweiterungsbau des Rotary-Hospizes in Erbach (Albert-Schweitzer-Straße 20 B). Der Kurs, organisiert von der Volkshochschule Odenwaldkreis und der Hospiz-Initiative

Odenwald, richtet sich an alle Interessierten – ob privat oder beruflich. In vier Modulen werden Grundlagen zur Palliativversorgung, zum Umgang mit Leid und zum Abschiednehmen vermittelt. Die Teilnahme ist kostenlos, eine Anmeldung ist erforderlich unter Tel. 06062/701731 oder per Mail an vhs@odenwaldkreis.de.

Seniorin bedrängt

Brensbach. Ein angeblicher Handwerker hat am Mittwoch, 4. Juni, unter Vorgabe einer Teppichreinigung versucht, sich Zugang zur Wohnung einer 86-jährigen Brensbacherin zu verschaffen. Laut der Seniorin war der Mann energisch und aufdringlich. Zudem verlangte der Mann mehrfach, ins Haus gelassen zu werden, was die 86-Jährige ablehnte. Der angebliche Teppichreiniger fragte nach Schmuck und Wertsachen, darauf brach die Frau das Gespräch ab. Die Polizei warnt vor Haustürgeschäften mit angeblichen Handwerkern.

Feuerwehr-Veteran wurde erneuert

Rüstwagen erhält neuen Aufbau auf Unimog-Basis

Höchst. Upcycling nach vielen Jahren Einsatz. Ein Rüstwagen (RW 1) der Feuerwehr Höchst wurde vor Kurzem „verjüngt“ und für den weiteren Einsatz fit gemacht. Die Geschichte des Fahrzeugs begann in den 1980er Jahren, als das Land Hessen zahlreichen Feuerwehren die Rüstwagen zur Verfügung stellte. Speziell geeignet waren sie für technische Hilfeleistungen. Im Laufe der Jahre veränderte sich das Aufgabenspektrum der Feuerwehren und damit auch die Ausstattung der Fahrzeuge. Moderne Löschfahrzeuge wurden zunehmend mit Gerätschaften zur technischen Hilfeleistung ausgestattet, sodass der klassische, kleinere Rüstwagen RW 1 an Bedeutung verlor. In Höchst wurde die technische Hilfeleistungsausstattung auf zwei Löschfahrzeuge verteilt, um die Einsatzfähigkeit zu optimieren. Der „übriggebliebene“ Unimog wurde umgebaut: Das Fahrgestell von 1989 ist in einem sehr guten Zustand und rostfrei. Der Geräteaufbau wurde entfernt und durch einen Plane-Spiegel-Aufbau mit Hebebühne ersetzt. Das Ergebnis ist ein geländegängiger Gerätewagen mit Seilwinde. Das neue Einsatzfahrzeug wird am Standort Höchst stationiert und bleibt dort bis zur Errichtung des neuen Feuerwehrhauses in Höchst-West im Einsatz. Der „alte neue“ Unimog ist speziell für den Transport von einsatzspezifischem Material bei Sturm, Hochwasser, Starkregenereignissen und Waldbränden konzipiert.



Der Rüstwagen GW1 auf Unimog-Fahrgestell. Mit der neuen Ausrüstung ist das Fahrzeug wieder einsatzbereit.
Foto: Frank Schnellbacher

Digitaler Kinderschutz

Infoveranstaltung für Eltern und Fachkräfte

Michelstadt. Wie können Kinder sicher mit Smartphone, YouTube & Co. aufwachsen? Antworten auf diese Frage gibt die Veranstaltung „Digitaler Kinderschutz beginnt zu Hause“ am Samstag, 28. Juni, von 11 bis 13 Uhr im Michelstädter Stadthaus (Frankfurter Straße 3). Das Familienzentrum der Stadt lädt Eltern, Erziehungsberechtigte und pädagogische Fachkräfte ein. Referent Nikolaj Podlesny, Experte für digitalen Kinderschutz, zeigt, wie Kinder vor Online-Gefahren geschützt und zur Medienkompetenz ermutigt werden können.

Blütenpracht und bunte Vielfalt

Das Gartenfest Hanau vom 19. bis 22. Juni 2025



Hanau. Warum in die Ferne schweifen, wenn das Gute so nah liegt? – Vom 19. bis 22. Juni lädt das Gartenfest Hanau zu einem stilvollen Auftakt in den Sommer ein. Inmitten des historischen Staatsparks Hanau-Wilhelmsbad der Staatlichen Schlösser und Gärten Hessen erleben die Besucher ein Gartenfest, das Gartenkunst, Lebensstil und kulinarischen Genuss auf einzigartige Weise vereint.

Faszinierende Vielfalt in traumhafter Kulisse
Zu Fronleichnam verwandelt sich der Staatspark Wilhelmsbad in ein Meer aus Farben und inspiriert mit seiner historischen Szenerie zum entspannten Flanieren. 180 ausgewählte Aussteller präsentieren ein facettenreiches Angebot – von Pflanzen und exklusivem Interieur über Mode und Kunsthandwerk bis hin zu hochwertigen Outdoor-Lösungen. Egzotiplant begeistert mit einer exotischen Auswahl an Frangipani und Tillandsien und Bromelien, während die Gärtnerei Finesse mit farbtintensiven Hibiskussorten ein Highlight für Pflanzenliebhaber setzt. TGO steht für stilvolle Outdoorküchen, in denen Design und Funktion nahtlos verschmelzen. Wer darüber hinaus stilvolles Wohnen liebt, findet bei Aspect Interior aus Bad Vilbel individuelle Beratung für Möbel, Raumgestaltung und durchdachte Wohnkonzepte. Auch für Liebhaber handgefertigter Einzelstücke gibt es viel zu entdecken: Nachhaltige Wohnaccessoires vom Wohnlust Store in Fulda, kunstvolle Wurzelholz-Skulpturen, edle Gartenpavillons von Manufactura Paulini sowie stilvolle gusseiserne Teekannen. Ein besonderes Highlight: die handgefertigten Taschenunikate des Hanauer

Ateliers Funda Tanjo, die nicht nur durch Qualität, sondern auch durch ihre Herkunftsgeschichte beeindruckend.
Gartenkultur trifft Kulturerlebnis
Einzigartig ist die Verbindung von Gartenkunst und Kultur: Der Park des 18. Jahrhunderts mit Burgruine, Teufelsbrücke, Pyramide, historischem Karussell, Comoedienhaus, sowie dem Puppen- und Spielzeugmuseum bietet den idealen Rahmen für einen sommerlichen Ausflug durch Jahrhunderte. Das Gartenfest wird so zu einer Erlebnisreise für alle Sinne. Für die kleinen Gäste bietet die liebevoll gestaltete Kinderanimation unvergessliche Momente. Der Eintritt in das Puppen- und Spielzeugmuseum sowie Führungen durch die Burgruine sind im Eintrittspreis enthalten.

Kulinarische Genüsse unter freiem Himmel
In stilvollen Gartenbistros genießen die Besucher exquisite Speisen und erfrischende Drinks: Von Austern und Pasta mit Gambas über Crema Catalana bis zu fruchtigen Sommercocktails – das Gartenfest ist auch ein Fest für den Gaumen.

Das Gartenfest Hanau, Staatspark Hanau-Wilhelmsbad 19. bis 22. Juni 2025
Donnerstag 9 bis 19 Uhr, Freitag & Samstag 10 bis 19 Uhr, Sonntag 10 bis 18 Uhr
Eintritt: Online-Vorverkauf 13 Euro (bis 1 Tag vor Veranstaltung), Tageskasse 14 Euro, ermäßigt 12 Euro, Kinder bis 17 Jahre Eintritt frei.
Informationen: www.gartenfestivals.de oder Telefon 0561-40096160. Tickets gibt es im Vorverkauf oder an allen Tagen vor Ort an der Tageskasse.

Das Gartenfest HANAU
Ein Tag wie Urlaub

www.gartenfestivals.de

19. - 22. Juni
STAATSPARK HANAU-WILHELMSBAD
Tickets im Vorverkauf und an der Tageskasse

Do. 9 - 19 Uhr | Fr. & Sa. 10 - 19 Uhr | So. 10 - 18 Uhr

FREIKARTEN zu gewinnen!
QR-Code scannen & teilnehmen



SALAT KERB



in **LÜTZELBACH**
21. bis 23. Juni
im **SVL-Sportheim**

Getränke OLT GmbH
Festservice




Lützelbacher Str. 11
64750 Lützelbach-Breitenbrunn
Tel. 06165/1599 oder 3770

Sehr geehrte Damen und Herren,

Ich freue mich sehr, dass ich Sie auch in diesem Jahr zur „Sportheim Salatkerb“ begrüßen darf.

Seit 14 Jahren richtet der SV 1935 die Kerb auf seinem Sportgelände aus. Auch in diesem Jahr haben wir wieder versucht ein abwechslungsreiches Pro-



gramm für Jung und Alt zusammenzustellen. Mit vielen ehrenamtlichen Helferinnen und Helfern, denen ich an dieser Stelle sehr herzlich für ihr Engagement danke, werden wir auch für das leibliche Wohl bestens sorgen. Nach vielen Stunden der Vorarbeit freuen wir uns, dass es nun endlich losgeht. Wir würden uns sehr freuen, wenn Sie uns mit Ihrem Besuch für die Mühen belohnen und mit uns ein paar schöne Stunden verbringen.

Ich wünsche Ihnen gute Unterhaltung und viel Spaß auf der Salatkerb 2025.

Thorsten Schenk
1. Vorsitzender des SV 1935
Lützel-Wiebelsbach e. V.

14. Sportheim Salatkerb

Schulstraße 44, Lützel-Wiebelsbach

Samstag, 21.06.2025

- Bieranstich ab 19 Uhr
- Partytime mit der Party- und Coverband ab 21 Uhr

Sonntag, 22.06.2025

- Kerbgottesdienst 10:30 Uhr
- Kerbessen nach dem Gottesdienst
- Blasmusik ab 16 Uhr
- Kerbredd ab ca. 17 Uhr

Montag, 23.06.2025

- Handwerkerfrühschoppen ab 11:30 Uhr
- Livemusik ab 17 Uhr
- MTB-Tour für Jedermann

Abfahrt 15:30 am Sportplatz

Vergnügungspark und freier Eintritt an allen Tagen!



DIETMAR SCHWINN
BAGGERBETRIEB



AUSHUB
ABBRUCH
ERDBAU

Annahme & Verarbeitung von Wurzelstöcken
MOBIL 01 71 / 4 00 85 60 - FAX 0 61 65 / 62 30
64750 LÜTZELBACH - MÜMLINGSTR. 38

Autohaus Orth



Servicepartner **PROFESSIONAL**

64750 Lützelbach/Odw. • Mümlingstraße 70
autohaus.orth@gmx.de • www.autohausorth.de
Tel. 0 61 65 / 13 05 • Fax 0 61 65 / 63 05

Druckerei Jürgen Eigel

Flyer • Visitenkarten • Briefbögen
Prospekte • Bücher • Einladungskarten
Drucksachen aller Art • Stempel



Spessartstraße 30 • 64750 Lützelbach
Tel. 0 61 65 / 61 25 • Fax 0 61 65 / 63 80
e-mail: erba-druck@t-online.de • info@druckerei-juergen-eigel.de
Internet: www.druckerei-juergen-eigel.de

Eckhardt

Wir feuern Sie an.

Heizöl | Holzpellets | Erdgas

Telefon. 0 61 65.12 06
www.heizoeckhardt.de

Wir sind Farbe
Jörg Stapp

Fassade und Raum
100 % faires Handwerk

64750 Lützelbach
Tel. 0 61 65 / 13 66 | Mobil 01 71 / 40 45 415
www.joerg-stapp.de

HERRSCHAFT
Bedachungen GmbH

Dach- und Wandabdichtungen
Spenglerlei

Reinhold Herrschaft
Geschäftsführer

Telefon: 0 61 65 - 21 56 64750 Lützelbach i. Odw.
Fax: 0 61 65 - 38 84 22 Schillerstraße 11
e-mail: herrschaft-bedachungen@t-online.de

- HEIZUNG
- SANITÄR
- SOLAR
- KUNDENDIENST



Reiner Daum

Brunnenstraße 15 - 64750 Lützelbach
Tel. 0 61 65 / 35 61 - Fax 91 21 27

Danke!

Hiermit möchten wir uns bei den Firmen bedanken, die mit ihrer Anzeige unsere Kerbseite unterstützt haben.

Der Sportverein
Lützelbach SV 1935

Fliesen- u. Natursteinverlegung

Sascha Herrschaft

Mümlingstraße 21
64750 Lützelbach
Tel. 0 61 65 / 67 94
Fax 0 61 65 / 38 96 64
Mobil 0151 590 232 55

Wir beraten Sie gerne!

SCHAEFER
Heizungs- und Sanitärtechnik

Kompetenz durch Erfahrung ... seit über 75 Jahren!

- Gas-/Öl-Brennertechnik
- Wärmepumpen
- Biomasse-Anlagen
- Sanitäre-Anlagen
- Solar-Thermie

Eulbacher Straße 12 • 64750 Lützelbach-Breitenbrunn
Tel.: 06165-1326 • Fax 6210
info@schaefer-luetzelbach.de • www.schaefer-luetzelbach.de

BAUSCHLOSSEREI WOLFSTÄDTER GMBH

Ihr Ansprechpartner für:

- Zäune
- Balkone
- Treppen
- Carports
- Geländer
- Vordächer
- Klapppläden
- Industriemontage
- Terrassenüberdachungen
- und vieles mehr...

Stahl- und Metallbau
Nelkenstr. 9a
64750 Lützelbach
Tel.: 06165 - 3879-40
E-Mail: mail@aw-schlosserei.de
www.bauschlosserei-wolfstaedter.de

Fliesen + Bäder

- 400 m² Fliesenfachmarkt mit großem Bäderstudio
- TÜV-geprüfte Fachplaner für (altersgerechte) Bäder
- Badrenovierungen und Teilrenovierungen z.B. alte Badewanne raus, dafür neue begohbare Dusche

Qualität seit 1957!

ECKERT
www.eckert-badundfliesen.de
64750 Lützelbach - Seckmauerstr. 11 - Tel. 06165-1301

Metzgerei **Grassau** Partyservice

seit 1932 für Sie

- aus der Region
- aus eigener Schlachtung
- aus eigener Herstellung

Metzgerei Swen Grassau

Breitenbrunn - 64750 Lützelbach - Hainstraße 5a - Tel. 06165/1330 - Fax 06165/68382
Haingrund - 64750 Lützelbach - Erbacher Str. 33 - Tel./Fax 06066/208
Höchst - 64739 Höchst i. Odw. - Wilhelminenstr. 25 - Tel. 06163/3427 - Fax 06163/4623
E-Mail: metzgerei-grassau@t-online.de

Besuchen Sie uns auch auf Facebook!

Heizen Konzepte Sanitär Renovieren Holz Ideen Kontakte Sanieren Fliesen Solar-Anlage

BAUEN & WOHNEN

Energie sparen Fachmann

Clevere Lösungen zum Wassersparen

Innovative Technologien helfen, den Wasserverbrauch zu reduzieren



Mikrofeine Strahlarten sorgen für ein großartiges Duschvergnügen trotz geringerem Wasserverbrauch.
Foto: hansgrohe/Hansgrohe SE/akz-o

(akz-o). Wasserknappheit bleibt auch in Deutschland ein Thema. Um Engpässen vorzubeugen, setzen Experten auch bei Duschköpfen auf intelligente Technologien, die Wassersparen mit Komfort verbinden. Die Innovationen in diesem Bereich können den Verbrauch beim Duschen um bis zu 60 Prozent reduzieren – etwa durch mikrofeine Strahlarten. Auch am Waschbecken helfen wassersparende Arma-

turen: Mit speziellen Funktionen wird unnötiger Warmwasserverbrauch beim kurzen Händewaschen verhindert.

Kleine Verhaltensänderungen, wie kürzeres Duschen oder niedrigere Temperaturen, steigern die Effizienz zusätzlich. Mit einfachen Mitteln lässt sich so der eigene Wasserverbrauch deutlich senken – ganz ohne Komfortverzicht.

Dachreparaturen
preiswert & fachgerecht
Tel. 0175 9542278

EIN NEUES BAD? WIR KOMMEN!
Ihr Bad vom Meisterbetrieb – komplett aus einer Hand!
LAZARUS
BÄDER & WÄRME
Ihr Ansprechpartner für altersgerechte Badlösungen
Mit großer Fliesen- & Bäderausstellung
info@lazarus-baeder.de | Sudetenstr. 30
63853 Mömlingen | 06022/31515

Ihr Maler- & Verputzerteam
VERST
Außenputze, Fassadenanstrich
Ingo Kempa
„Die Außen-gestaltung eines Gebäudes ist die Visitenkarte des Eigentümers.“
Charakter und Stil eines Hauses bestimmen die Farbauswahl. Handwerkliche Ausführung und Material bestimmen wir.
Wir VERSTehen unser Handwerk
HW Verst GmbH
Maler & Verputzer
Lützelbach/Seckmauern
Tel. 0 93 72/52 54
www.verst-gmbh.de

Neue Frische für das Bett

(akz-o). Einmal pro Jahr sollte jedes Bett einer gründlichen Reinigung unterzogen werden. Pro Nacht verliert ein Mensch einen viertel bis halben Liter Schweiß sowie zahlreiche Hautschuppen, die Betttuch und Bettwäsche nicht auffangen können. Meist wird das Bettzeug im Frühjahr und Sommer gereinigt. So ist der Wechsel vom Winter- zum Sommerbett ein guter Zeitpunkt. Beliebter ist es auch, die Decken kurz vor dem Urlaub bei einer Reinigung abzuholen. Zwar können manche Decken in der eigenen Waschmaschine gereinigt werden, viele nutzen den Wasch- und Trockenservice ihres nächsten Bettengeschäfts. Zudem bietet der Bettenhandel eine spezielle Federreinigung an, bei der die Hülle geöffnet und die Füllung separat gewaschen und bei Bedarf ersetzt wird.

koenders
Garten- & Landschaftsbau
Wir schaffen Lebens(t)räume. 35 Jahre Erfahrung
06062 61671
Koenders UG Garten- & Landschaftsbau
Almenweg 13, 64756 Mossautal
www.koenders-gartenbau.de
info@koenders-gartenbau.de

Wärmedämmung seit über 30 Jahren
Altdach-Umdeckung
Neueindeckungen
Flachdächer
Dachreparatur-Schnelldienst
Schieferarbeiten
Fassadenverkleidung
Gerüst- und Hochkranservice
Spengler- und Kaminarbeiten
Walther Bedachungs GmbH
Dachdeckermeisterbetrieb Tel. 06062 1354 Fax 4900
Mobil 0151 52 03 79 66
64711 Erbach walther-bedachungen-gmbh@t-online.de

Klaus-Peter SCHANTZ GmbH
Fuhrbetrieb • Abbruch- u. Baggerarbeiten
Baustoffhandel • Zisternenbau • Schwertransporte
WIR FÜHREN AUS:
● Abbrucharbeiten aller Art
● Erd- und Planierungsarbeiten
● Wassergebundene Parkplätze
● Zisternenbau
● Schwertransporte und Feldwegebau
STÄNDIG AUF LAGER:
● Mutterboden • Mineralbeton
● Sand und Kies
● BAUSTOFFHANDEL ●
64732 Bad König/Gumpersberg • Gumpersberger-Straße 13
Telefon 0 61 63 / 34 58 oder 56 63 • Fax 0 61 63 / 34 59
Mobil 0179 / 391 64 71
Internet: www.schantz-gmbh.de

Feuchte Mauern und Gebäude müssen nicht sein!
Schimmel im Haus macht Mensch und Tier krank! Denken Sie an Ihre Gesundheit und die Ihrer Liebsten! Nach einer kostenlosen Analyse folgt die fachmännische Bauwerksabdichtung und setzt dem Alptraum Nässe / Schimmel ein Ende.
Schimmelsanierung TÜV-zertifiziert
BSS Bautenschutzsysteme Bierbaum |
Tel. 0151 587 277 25 | www.bss-100.de

Heizen Konzepte Sanitär Renovieren Holz Ideen Kontakte Sanieren Fliesen Solar-Anlage

BAUEN & WOHNEN

Energie sparen Fachmann

Die perfekte Gartenschere finden

Ein Ratgeber hilft bei der Auswahl und Pflege des richtigen Schneidwerkzeugs

(akz-o). Ob Rosen schneiden, Sträucher auslichten oder verblühte Stauden kappen – für jede Gartenarbeit gibt es die passende Schere. Grundsätzlich unterscheidet man zwischen Amboss- und Bypass-Modellen: Während die Amboss-Schere mit ihrer Klinge auf einem Gegenstück besonders für härtere Äste geeignet ist, schneidet die Bypass-Variante mit zwei gegeneinander laufenden Klingen präziser durch weiches Pflanzenmaterial.

Natürlich soll auch der Anwender geschont werden: Wichtig ist, dass die Schere gut in der Hand liegt und zum Einsatzzweck passt. Damit das Werkzeug lange hält, empfiehlt sich regelmäßige Pflege: Reinigung, Schärfen der Klingen und Ölen der Gelenke verlängern die Lebensdauer. Mit der richtigen Schere und etwas Wartung wird die Gartenarbeit zum Vergnügen – ganz ohne Frust durch stumpfes oder unpassendes Werkzeug.



Eine Astschere mit Amboss-Prinzip dient als verlängerter Arm, wenn die Äste zu hoch sitzen. Foto: Gebr. Schröder GmbH/akz

Gartenteich ohne Gammelgeruch

Wie man gegen Algen und Fäulnis vorgeht

(akz-o). Bei steigenden Temperaturen beginnt im Gartenteich das Leben. Die Pflanzen starten ihr Wachstum und Fische, Amphibien und andere Wassertiere erfreuen jeden Teichbesitzer mit ihrem munteren Treiben. Dann ist leider aber auch die Zeit, in der vor allem immer wieder zwei Probleme auftauchen. Zum einen zersetzen Fäulnisbakterien die im Herbst eingetragene Laubstreu und vernichten dadurch lebensnotwendigen Sauerstoff. Zum anderen vermehren sich durch die freigesetzten Nährstoffe und die verlängerte Sonneneinstrahlung verschiedene Algenarten explosionsartig. Beides trübt, im sprichwörtlichen Sinne, die Freude der Gartenbesitzer an ihrem Teich und kann

zahlreichen Wasserbewohnern das Leben kosten. Umwälzpumpen sorgen für eine passende Belüftung des Gartenteichs: Durch die Sauerstoffanreicherung des Wassers entstehen weniger Fäulnisprodukte – und das riecht man auch: Es entstehen weniger Methan und andere Gase. Eine Alternative sind stromlose Geräte die beispielsweise Wasserstoffperoxid im Wasser spalten und damit auch strömungsarme Zonen mit Sauerstoff versorgen. Vorsicht geboten ist beim Reinigen des Teiches: Scharfkantige Instrumente wie Harken oder Rechen können die Teichfolie beschädigen – Wasser versickert im Untergrund, der Teich ist plötzlich nur noch halb voll.

Auf einen Blick!

Ein WEGWEISER, der zu FACHLEUTEN führt

D

Dachdecker

ELBA BEDACHUNGEN GmbH
Ausführung sämtl. Dacharbeiten
Asbestsanierung u. Entsorgung (TRGS 519)
64747 Breuberg · Mühlhäuser Straße 2
Telefon 0 61 65 / 64 00 · Fax 0 61 65 / 64 12

E

Estrich

L & Friedrich / Estrichbau GmbH
Geschäftsführer George Patrascu
Spessartstraße 26, 64846 Groß-Zimmern
Tel./Fax 0 60 71 / 95 17 41 (42)
Mobil 0172 - 6991211

H

Heizöl

Eckhardt GmbH
64750 Lützelbach · Telefon 0 61 65 / 12 06
Liefert jederzeit – prompt und preiswert

Heizung

Germann GmbH
Heizung · Sanitär · Service
64395 Brensbach · Darmst. Str. 58
Tel. 0 61 61 / 5 12
Internet: www.germannmbh.de
E-Mail: info@germannmbh.de

Reiner Daum GmbH
Mitgliedsbetrieb der Fachinnung
Heizung · Sanitär · Spenglerei
64750 Lützelbach
Tel. 0 61 65 / 35 61
Fax 912127

SCHÄFER
Heizungs- und Sanitärtechnik
64750 Lützelbach-Breitenbrunn
Tel. 0 61 65 / 13 26
E-Mail: info@schaefer-luetzelbach.de
Internet: www.schaefer-luetzelbach.de

K

Karosseriebau u. Lackiererei

Hornung Karosseriebau GmbH
Autolackierer-Fachbetrieb · Beschriftungen
Bahnhofstraße 57 · 64395 Brensbach/Wersau
Telefon 0 61 61 / 5 45 · Fax 4 54

T

Tapeten

Farbenhaus Bereiter
Friedhofstraße 5–7 · 64711 Erbach
Telefon 0 60 62 / 31 75 · Fax 6 17 12

Tankschutz

Tankschutz Heiztechnik Mengel
Fachbetrieb nach WHG (Wasserhaushaltsgesetz)
– Service rund um Ihre Öltankanlage –
Zeller Gewerbezentrum 6 · 64732 Bad König/Zell
Telefon 0 60 63 / 8 26 80 60 · 24 Std. Notdienst

Interesse an einem Eintrag
Ihrer Firma?

Telefon
0 61 65 / 930 90

Auf einen Blick! erscheint wieder am

5. 7. 2025



BAUEN+LEBEN
IHR BAUFACHHANDEL
CUNY & FRIEDRICH

FÜR PROFIS UND PRIVAT

IHR STARKER BAUSTOFFPARTNER
WEIL ES DRAUF ANKOMMT.

CUNY & FRIEDRICH GmbH Bauzentrum
Schillerstraße 11 • 64354 Reinheim • Tel.: 06162 9333-0
reinheim@bauenundleben.com • www.bauenundleben.de/reinheim

Heizen Konzepte Sanitär Renovieren Holz Ideen Kontakte Sanieren Fliesen Solar-Anlage

BAUEN & WOHNEN

Energie sparen Fachmann

DIE ESTRICHSPEZIALISTEN!



I & Friedrich
Estrichbau GmbH

Spessartstraße 26 Telefon 0 60 71 / 95 17 41
64846 Groß-Zimmern Fax 0 60 71 / 95 17 42
Handy 01 72 / 6 99 12 11

E-Mail: info@lf-estrichbau.de · Internet: www.lf-estrichbau.de

Wir werden von renommierten Bauträgern und Architekten empfohlen!



KBS
Schornsteinsanierung GmbH
Miltenberg · Tel: 0 93 71 / 30 01
Limbach-Laudenberg · Tel: 0 62 87 / 10 92
E-Mail: kbs.schornstein@t-online.de

Mauerung · Neu-Erstellung · Sanierung

Mit uns geht's nach oben!



Heuss Gerüstbau
GmbH

Vermietung mobiler Aufzüge

Heuss Gerüstbau GmbH
Albert-Einstein-Str. 16 · 64823 Groß-Umstadt
Tel. 06078 - 9695519 · Mobil: 0163-3647229
heussgeruestbau@yahoo.com

Marcus Bielesch
Garten- u. Landschaftsgestaltung

Individuell gestaltete komplette Außenanlagen mit erforderlichen Pflasterarbeiten sowie Gehwege, Hofeinfahrten, Parkplätze, Terrassen, Einfassungen
Industriehöfe mit integrierter Bepflanzung.

Ringstraße 19 · 64395 Brensbach
Telefon 0 61 61/877 94 47 · Mobil 0170/447 65 95
Fax 0 61 61 / 87 75 62 · E-mail: bielesch@t-online.de



Jürgen Frank

Ihr umweltbewußter Malerbetrieb e.K.
www.Odenwaldmaler.de
Inh. Matthias Wacker
Tel. 06063/8269274 oder 06062/1282 · Mobil: 01575/4148311

Malerarbeiten · Tapezierarbeiten
Verputzarbeiten · Trockenbau
Wärmedämmung · Kreative Maltechniken

Wir sind umgezogen: Werkstraße 1a, 64732 Bad König

Grüne Oasen in der Stadt

Kräuter und Gemüse gedeihen auf kleinstem Raum

(akz-o). Urbanes Gärtnern liegt im Trend – doch wie gelingt es auf Balkon oder Terrasse? Entscheidend sind Standortanalyse und passende Pflanzenwahl: Mediterrane Kräuter wie Rosmarin und Lavendel brauchen volle Sonne, Salat und Farne kommen auch mit Halbschatten klar. Platzsparende Lösungen wie Hängeampeln oder Hochbeete optimieren die Fläche.

Damit die Pflanzen gut wachsen, sind Drainage und hochwertiges Substrat essenziell. Spezielle Pflanzkästen mit integriertem Wasserspeicher und Drainagesystem verhindern Staunässe und erleichtern die Pflege. Automatische Bewässerungslösungen sorgen auch im Urlaub für optimale Feuchtigkeit. Ein torfreduziertes Erden-Sortiment mit Langzeitdünger versorgt die Pflanzen über

Wochen mit Nährstoffen. Randleihen bieten sich besonders für Gurken und Klettererdbeeren an. Ganzjährige Bepflanzung gelingt durch Staffelung: Frühjahrsalate weichen Sommer-tomaten und im Herbst rücken später Kürbisse und Wintergemüse nach. Durch geschickte Fruchtfolge lässt sich das ganze Jahr über ernten: von Frühlings-salaten über Sommertoma-ten bis zu Herbstkürbissen.



Jung und Alt begeistern sich für das Gärtnern auf dem Balkon.

Foto: Viktor/stock.adobe.com/Juwel/akz-o

Klimagerecht und zeitlos schön

Pflasterklinker als Akzent im Garten

(akz-o). Ein Garten ist Lebensraum, Rückzugsort und Ausdruck persönlicher Gestaltungsvorlieben. Bei der Planung zählt jedoch nicht allein die Auswahl von Pflanzen und Möbeln: Auch Wege, Terrassen und Einfassungen prägen das Gesamtbild eines Gartens. Gleichzeitig rücken die im Wandel begriffenen klimatischen Verhältnisse immer mehr in den Vordergrund. Flächen sollen entsiegelt werden, Regenwasser vor Ort versickern, die verwendeten Materialien nachhaltig und recycelbar sein. Aus Ton gebrannte Pflasterklinker überzeugen durch gestalterische Vielfalt, hohe Funktionalität und ökologische Wertigkeit – und sind damit der ideale Baustoff

für eine dauerhaft schöne und klimaangepasste Gartengestaltung. Ob klassische Rot- und Erdtöne, moderne Trendfarben wie Sand oder Anthrazit oder nuancenreiche Mischöne – das natürliche Farbspektrum der Tonziegel ist ebenso vielseitig wie harmonisch. Unterschiedliche Formate, vom klassischen Rechteck über quadratische oder dreieckige Klinker bis hin zu Langformaten, sorgen für zusätzlichen kreativen Spielraum. Durch die Kombination von Farben, Formaten und Verlegemustern lassen sich Flächen gliedern, akzentuieren oder gezielt in die Architektur des Hauses einbinden. Pflasterklinker sind äußerst widerstandsfähig gegen-

über mechanischen Belastungen, Frost, Hitze und großen Temperaturschwankungen. Ihre dicht gebrannte Oberfläche ist schmutzabweisend und einfach zu reinigen – oft genügt ein Regenschauer. Mit einer versickerungsfähigen Verlegung können Gartenbesitzer einen aktiven Beitrag zum Regenwassermanagement leisten. Dank spezieller Drain- oder Rasenlockklinker mit Aussparungen in den Klinkern oder einer Verlegung mit breiteren Fugen und wasserundurchlässigem Fugenmaterial kann Regenwasser dort versickern, wo es fällt. Offen gestaltete Flächen heizen sich zudem im Sommer weniger stark auf als versiegelte Beläge.

Museum erweitert Sammlung

Jugendstil-Schmuckstücke nun im Museumsbesitz

Erbach. Das Deutsche Elfenbeinmuseum ist bald um eine Attraktion reicher: Die Behörde Staatliche Schlösser und Museen (SG) hat eine Sammlung von Elfenbeinobjekten aus der Zeit vom Biedermeier bis zum Art Déco für das Museum erworben. Seit 1991 stand die Sammlung dem Museum bereits als Dauerleihgabe für Ausstellungszwecke zur Verfügung und wurde bis 2012 sukzessive um Einzelobjekte erweitert.

„Dass wir diese bedeutende Sammlung erwerben können, ist ein Gewinn für das Deutsche Elfenbeinmuseum und schließt eine Lücke, die der Abzug der Sammlung in unserem Bestand hinterlassen hätte“, sagt SG-Direktorin Kirsten Worms. „Es war uns ein besonderes Anliegen, das Deutsche Elfenbeinmuseum beim Ankauf dieser kunstvollen und für das Profil seiner Sammlung äußerst wichtigen Objekte zu unterstüt-

zen“, sagt Eva Claudia Scholtz, die Geschäftsführerin der Hessischen Kulturstiftung. Die Sammlung umfasst 13 Schmuckstücke wie Broschen und Anhänger, eine Stele, Haarstecker, Dosen und Kassetten, einen Handschuhdehner, ein Paar Leder-Damenhandschuhe, eine Gürtelschließe sowie eine Zigarettenspitze. Der Großteil der Objekte datiert in die Epoche des Jugendstils und der 1920er Jahre. *red*



Schmuck für eine üppige Frisur – der Haarkamm.

Foto: Staatliche Schlösser und Gärten Hessen, Stefan Schmitt

Ausgezeichnet in frühkindlicher Bildung

Reichenberg-Schule erhält Ehrung

Reichelsheim. Die Reichenberg-Schule in Reichelsheim wurde zum fünften Mal als „Haus, in dem Kinder forschen“ anerkannt. Die Ehrung würdigt das kontinuierliche Engagement der Schule im Bereich der MINT-Bildung (Mathematik, Informatik, Naturwissenschaften und Technik) und der Bildung für nachhaltige Entwicklung (BNE). Die Reichenberg-Schule bietet den Kindern die Möglichkeit, die Welt durch entdeckendes und forschendes Lernen zu erkunden. Gemeinsam mit pädagogischen Fach- und Lehrkräften entwi-

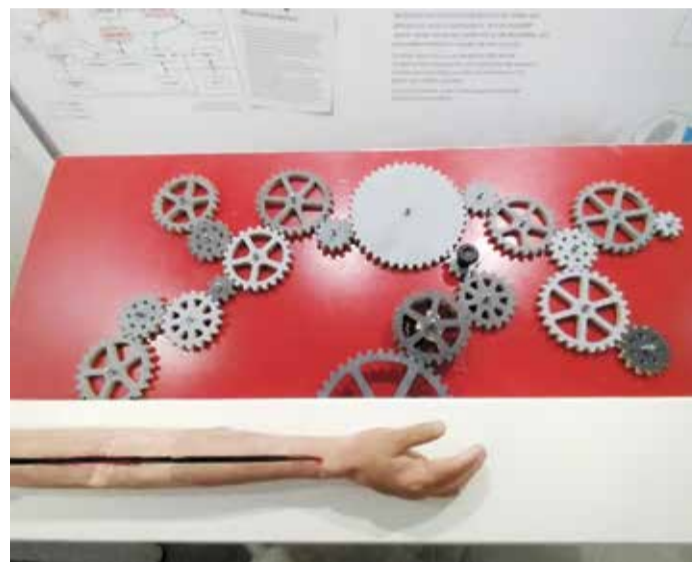
ckeln die Kinder spielerisch ihre Fähigkeiten in den Bereichen Naturwissenschaften, Technik und Mathematik. Dabei werden Kompetenzen wie kreatives, erfinderisches und kritisches Denken gefördert. „Diese erneute Auszeichnung ist eine großartige Bestätigung unseres Engagements“, sagt Schulleiterin Christine Hartmann. „Sie zeigt, wie wichtig es ist, Kinder schon frühzeitig für Naturwissenschaften und Technik zu begeistern und gleichzeitig ein Bewusstsein für nachhaltiges Handeln zu entwickeln.“ *red*

Auf den Spuren der Schöpfung

Wanderausstellung lädt zum Nachdenken über den Ursprung des Lebens ein

Michelstadt. Seit dem 31. Mai ist im Gemeindezentrum der Evangelisch-Christlichen Baptistengemeinde Michelstadt an der Walther Rathenau Allee 23 eine Wanderausstellung zu Gast. Unter dem Titel „Schöpfung – Auf den Spuren des Unsichtbaren“ lädt sie dazu ein, über naturwissenschaftliche Erkenntnisse und deren Beziehung zu biblischen Aussagen nachzudenken. Die Ausstellung läuft noch bis Sonntag, 15. Juni. Die verschiedenen Stationen, die Plakate, interaktive Exponate und multimediale Elemente kombinieren, präsentieren zahlreiche naturwissenschaftliche Forschungsergebnisse – stets in Spannung mit biblisch-theologischen Interpretationen und Denkanstößen. Dabei wird die

Auseinandersetzung mit großen Fragen angeregt: Woher kommt alles? Gibt es Hinweise auf einen göttlichen Schöpfer? Besucher können die Ausstellung eigenständig mit Audioguides auf Deutsch, Englisch, Rumänisch und Russisch erkunden oder an geführten Rundgängen mit geschulten Führern teilnehmen. Ein Rundgang dauert etwa zwei bis zweieinhalb Stunden. Der Eintritt ist frei. Die Ausstellung ist barrierefrei zugänglich und täglich geöffnet. Ein Höhepunkt ist das begleitende Vortragsprogramm: In zehn Vorträgen werden unter anderem Themen wie „Schöpfung oder Evolution?“ oder „Glauben und Wissenschaft – ein Widerspruch?“ behandelt. *Aleksandar Kerošević*



Das Zahnrad steht sinnbildlich für das Wesen der Ausstellung.



Tourguide Manuel Plit.

Fotos: Aleksandar Kerošević

Das Beste vom Tag
aus dem Odenwald.
www.odw-journal.de

Mossautaler haben die Wahl

Mossautal. An diesem Sonntag, 15. Juni, haben die Mossautaler die Wahl: Drei Kandidaten treten an, um Bürgermeister in der 2.434 Einwohner großen Gemeinde zu werden: Andreas Mutschke, Silke Hensel und Dennis Lautenschläger, alle parteilos. Der Amtsbeginn ist der 1. Dezember, die Amtszeit beträgt sechs Jahre. Sollte eine Stichwahl

notwendig werden, liegt der Termin dafür auf Sonntag, 29. Juni. Für den Kandidaten Mutschke hat sich die Mossautal-Allianz aus ÜWG, CDU und SPD ausgesprochen, die über 14 der 15 Sitze in der Gemeindevertretung verfügen. Der langjährige Bürgermeister Dietmar Bareis tritt nicht wieder zur Wahl an. *red*



(Mini-)Modell eines Sauropoden neben dem Gemeindehaus.

Lützelbachs Sportverein feiert Jubiläum

Lützelbach. Der Sportverein SV 1935 Lützel-Wiebelsbach e.V. feiert am Mittwoch, 18. Juni, sein 90-jähriges Jubiläum. Los geht es um 18.30 Uhr vor dem Sportheim

des SV 1935. Die Jubiläumsfeier mit Rückblick auf die Vereinsgeschichte wird von der Band des Musikzugs der Freiwilligen Feuerwehr begleitet. *red*

Blutspenden im Odenwaldkreis

Michelstadt/Breuberg. Blutspendeinteressierte können an zwei Terminen spenden. Am Freitag, 27. Juni, kann in Michelstadt von 16 bis 19.30 Uhr im Beruflichen Schulzentrum Odenwaldkreis, Erbacher Straße 50, gespendet werden. In Breuberg wird am Montag, 30.

Juni, von 15.30 bis 19.30 Uhr in der Breuberghalle, Bahnhofstr. 4, gespendet. Termine können online reserviert werden unter: www.blutspende.de/termine. Alle Termine und weitere Infos unter www.blutspende.de oder unter Tel.: 0800-1194911. *red*

Lkw fährt sich fest

Brensbach. Im Ortskern von Brensbach hat sich auf der Höchster Straße am Dienstagmorgen, 10. Juni, ein Lkw festgefahren. Laut Polizei hat der Sattelschlepper beim Abbiegen mit dem Heck eine Gartenmauer beschädigt – vorne berührte das

Auto ein Baugerüst. Durch die Blockade kam es zu einem Stau, die Straße wurde voll gesperrt. Ein spezieller Abschleppdienst traf gegen 12 Uhr ein. Gegen 13 Uhr wurde die Strecke wieder freigegeben. *red*

SIEMENS AEG BOSCH Miele my stetter @kauknecht SIEMENS AEG BOSCH Miele my stetter

stetter-lagerverkauf.de

Ihr Vorteil- unser Konzept! Wir helfen Ihnen richtig sparen!

Kühlschränke	ab 149,-
Trockner	ab 299,-
Waschautomaten	ab 299,-
Einbaugeschirrspüler	ab 299,-
Einbauherde	ab 299,-
Einbaukühlschränke	ab 199,-

Abholpreis! Vollservice gegen geringen Aufpreis.

Für Sie immer Discountpreise für Auf Wunsch Lieferung, Montage, Entsorgung

Scheuen Sie keinen Preisvergleich! Vergleichen Sie! Vergleichen Sie!

Stetter-Lagerverkauf schlägt nicht immer aber

DAS BESTE BILLIGER ABHOLER VOLLSERVICE SCHARF KALKULIERT

PREISVERGLEICH INTERNETPREISE PREISE LEISTUNGEN VERFÜGBARKEIT INTERNETPREISE IMMER ÖFTER

Einbau-Geräte
Miele SIEMENS BOSCH LIEBHERR und Importware
sowohl fabrikneu, originalverpackt als auch Ausstellungsstücke und Lackfehler-Geräte stark reduziert!

RESTPOSTEN · LAGERWARE · AUSSTELLUNGSSTÜCKE · individuelle NEUBESTELLUNGEN

Abbildungen haben symbolischen Charakter. Druckfehler + Liefermöglichkeiten vorbehalten. Abgabe an Endverbraucher in handelsüblichen Mengen.

SIEMENS AEG BOSCH Miele my stetter @kauknecht SIEMENS AEG BOSCH Miele my stetter



Odenwald Country Fair

im Englischen Garten zu Eulbach vom 19. bis 22. Juni 2025

Landleben von seiner schönsten Seite

Michelstadt. Nach der wetterbedingten Zwangspause im letzten Jahr findet nun in der Zeit vom 19.06.25 bis 22.06.25 im Englischen Garten Eulbach wieder die „Odenwald-Country-Fair“ statt. Auch in diesem Jahr werden wieder über 200 Händler vertreten sein, darunter 40 Aussteller, die zum ersten Mal teilnehmen. Die historisch und gärtnerisch einzigartige Garten- und Parkanlage bildet einen besonders sehenswerten Rahmen für die Ausstellung, die den Besuchern „Schönes, Stilvolles, Nützliches, Antikes, Wertvolles, Blühendes, Kurioses und Zweckmäßiges für Garten, Park, Haus und Hof sowie das persönliche Wohlbefinden“ bietet. Neben den bekannten Angeboten findet man Dekoideen aus Finnland, Gartenwerkzeuge im britischen Stil, ergonomische Hängematten, ein Tiny-House, Bambus-Gartenhütten, Seelenwiegen und vieles mehr. Ein abwechslungsreiches Begleitprogramm mit viel Musik, Mitmachaktionen und Vorführungen der Aussteller sind ebenfalls eingeplant. Täglich um 14.00 Uhr findet eine kostenlose Parkführung statt. Für das leibliche Wohl werden kulinarische Spezialitäten aus Nah und Fern angeboten, und auch ein Kinderspielplatz ist vorhanden. Vom Bahnhof Michelstadt und vom Bienenmarktgelände



verkehrt ein Bussonderverkehr. (Info: www.odenwaldmobil.de). Mit dem PKW ist die OCF über die B 47 oder alternativ über Bad König/Kimbach zu erreichen. Die in unmittelbarer Nähe gelegenen, gebührenfrei nutzbaren Großparkplätze ermöglichen eine bequeme An- und Abfahrt. Als besonderen Service bietet der Veranstalter einen kostenlosen Transport der Einkäufe

zum am Parkplatz gelegenen Außendepot an, wo die Waren wieder in Empfang genommen werden können. Geöffnet hat die Messe täglich von 10.00 bis 19.00 Uhr.

Weitere Infos zu Preisen, Kartenvorverkauf und Programm finden Sie unter

www.odenwald-country-fair.de.



Anzeige

Der Wegweiser Baum Waldbestattung im RuheForst Erbach

Erbach. Waren Sie schon einmal in einem Waldfriedhof bzw. Bestattungswald? Allein in Hessen gibt es acht RuheForste, deutschlandweit sind es inzwischen 88. Den RuheForst Erbach, einen für den Odenwald typischen, abwechslungsreichen Laubholzmischwald finden Sie ganz in der Nähe, der Kreisstadt Erbach, oberhalb des Ortsteils Erlenbach.

Der Gedanke, seinen Angehörigen oder Freunden eine große finanzielle und viele Entscheidungen im Falle des eigenen Todes zu hinterlassen, kann sehr belastend sein. Eine Vorsorge bei RuheForst bietet Ihnen hier einen Ausweg.

Bäume können Wegweiser für den letzten Weg sein. Können Sie sich vorstellen, nach Ihrem Tod in einem RuheForst bestattet zu werden? Im Einklang mit der Natur!

Besuchen Sie doch gerade jetzt im Frühling den RuheForst Erbach. Nehmen Sie sich Zeit in ihm spazieren zu gehen. Lauschen Sie dem leicht säuselnden Frühlingswind und dem Zwitschern der vielen Vogelarten, die wieder wahrnehmbarer in ihrer Umwelt aktiv sind. Oder setzen Sie sich mal für ein paar Minuten auf eine Bank und genießen dort die Ruhe und die Stille, die Sie plötzlich umgibt. Lassen Sie dabei den Blick durch den Wald schweifen und atmen Sie dabei ganz bewusst die frische, würzige Frühlingsluft ein. Betrachten Sie die hohen, mächtigen Bäume und bewundern Sie ihre natürliche Schönheit. Auf dem Boden werden Sie, hier und da, in schönen Farben blühende Frühlingsblümchen entdecken.

Wenn Sie all dies bewusst tun, werden Sie die Schönheit des Waldes und den Frieden, der in ihm wohnt, spüren. Dann sind Sie im RuheForst. Er kann beim Gedenken an die Verstorbenen Balsam für Ihre Seele sein.

Der RuheForst Erbach wird in diesem Jahr im Oktober bereits 20 Jahre alt. In diesem idyllischen Waldstück findet sich neben zahlreichen RuheBiotopen (Grabstätten), auch ein Andachtsplatz, an dem Trauerfeiern abgehalten werden können.

Durch das RuheForst-Konzept wird der Wald für ca. 100 Jahre vor der forstlichen Nutzung geschützt. Im Rahmen der Vorsorge können Sie bereits zu Lebzeiten mit einem Vorsorgevertrag Ihr RuheBiotop für einen Zeitraum von bis zu 99 Jahren erwerben. In einem RuheForst wird die Grabpflege von der Natur übernommen. So bleibt die natürliche Schönheit des Waldes im Wechsel der Jahreszeiten erhalten. Für die Angehörigen entsteht keine Verpflichtung zur aufwendigen Grabpflege. Im Gegenteil: Sie können die Ruhe des Waldes genießen und beim Besuch der Grabstätte an die Verstorbenen denken! Der RuheForst Erbach lädt Sie herzlich zu kostenlosen Führungen ein.

Führungstermine und weitere Informationen zum RuheForst Erbach finden Sie auf der Homepage unter www.ruheforst-in-erbach.de.

Wenn Sie Fragen haben, können Sie sich gerne über die nachstehenden Kontaktdaten an den RuheForst Erbach wenden: Festnetz 06062 – 809012; Mobil 0151 – 53864686; E-Mail an ruheforst@erbach.de



Odenwald Country Fair

im Englischen Garten zu Eulbach

19. - 22. Juni 2025

Lifestyle- und Gartenmesse

Nahezu 200 Aussteller präsentieren alles für Haus, Hof und Garten, Pflanzen, Kunst, Kräuter, Accessoires und kulinarische Spezialitäten. Täglich umfangreiches Rahmenprogramm und Live-Musik.
Eintritt 14,- Euro - ermäßigt 12,- Euro - Parkplätze kostenlos.

Weitere Infos und Kartenvorverkauf unter www.odenwald-country-fair.de

ÖPNV-Sonderverkehr ab Michelstadt • Info: www.odenwaldmobil.de

Verwaltung des Engl.-Gartens in der Rentkammer Erbach
Marktplatz 11 · 64711 Erbach · Telefon 0 60 62 / 95 92 22

unter allen wipfeln ist ruh?
Waldbestattung im RuheForst® Erbach

- kostengünstig
- würdevolle Bestattung
- natürlicher Mischwald
- die Natur übernimmt die Grabpflege
- namentliche Kennzeichnung
- Vorsorge zu Lebzeiten
- gut erreichbar
- Nutzungsrechte von bis zu 99 Jahren

www.RuheForst.de
Tel.: 06062-809012
Internet: www.ruheforst-in-erbach.de
E-Mail: friedhofverwaltung@erbach.de



Odenwald Country Fair

im Englischen Garten zu Eulbach vom 19. bis 22. Juni 2025

Programm

Donnerstag, 19.06.2025

10:30 - 13:30	Blaskapelle Gammelsbach	Bühne am Biergarten
11:00 - 16:00	Die Glitzerfee verzaubert Kinder mit bunten Tattoos	Stand 132
11:00 - 13:30	Duo Butterfly Palace	im Park
11:30 - 16:00	Die Hayner	im Park/Biergarten
12:00 - 18:00	Heebie-Jeebies	im Park/Biergarten
14:00 - 16:00	The Seventies	Bühne am Biergarten
14:00 - 17:00	Kirkside Pipe Band	im Park

Freitag, 20.06.2025

14:00	Offene „Kulinarische Führung“ mit Antje Vollmer	Treffpunkt Info
14:00 - 16:00	Duo Butterfly Palace	im Park

Samstag, 21.06.2025

11:00 - 13:00	Die Wirtshausmusikanten	Bühne am Biergarten
11:00 - 16:00	Die Glitzerfee verzaubert Kinder mit bunten Tattoos	Stand 132
11:30 - 16:00	Die Hayner	im Park/Biergarten
12:00 - 18:00	Heebie-Jeebies	im Park/Biergarten
14:00 - 18:00	Annie und die Daltons	im Park/Biergarten
14:00 - 16:00	The Black Pipers	im Park/Biergarten

Sonntag, 22.06.2025

11:00 - 13:00	Spessartklang Hobbach - Frühschoppen	Bühne am Biergarten
11:00 - 16:00	Die Glitzerfee verzaubert Kinder mit bunten Tattoos	Stand 132
13:30 - 15:30	Parforcehorncorps Bayrischer Untermain	im Park/Biergarten
ab 14:00	The Saxophon-Lounge Eric Gehrman u. Volker Reichl	im Park
14:00 - 16:00	Bläser Corps des Vereins der Jäger Odenwaldkreis	im Park/Biergarten
14:00 - 16:00	Swing Fever Big Band	Bühne am Biergarten

täglich um 14:00 Uhr
Kostenlose Gästeführung im Park (Treffpunkt: Infostand)

täglich ab 11:00 Uhr
Odenwaldtouren, Kay Vonderlage mit der „Kleinen Dabbekunde“ im Park
Mitmachaktion beim Odenwälder Gäulchesmacher Stand 133

Änderungen möglich!

Nähere Informationen zu den Programmpunkten erhalten Sie während der Veranstaltung am Infostand!

MITSUBISHI MOTORS

ECLIPSE CROSS
PLUG-IN HYBRID
DER ELEGANTE COUPÉ-SUV

Jetzt **10.000€** Aktions-Rabatt auf die UPE!

Eclipse Cross Plug-in Hybrid – Auslaufmodell – 4WD 2.4 72 kW (98 PS), Elektromotoren vorn 60 kW (82 PS) / hinten 70 kW (95 PS), Systemleistung 138 kW (188 PS)
Energieverbrauch 17,5 kWh/100 km Strom & 2,0l/100 km Benzin; CO₂-Emission 46 g/km; CO₂-Klasse B; gewichtet kombinierte Werte. Bei entladener Batterie: Energieverbrauch 7,3l/100 km Benzin; CO₂-Klasse F; kombinierte Werte. Elektrische Reichweite (EAER) 45 km.**

† Nachlass auf die unverbindliche Preisempfehlung der MMD Automobile GmbH, ab Importlager und solange der Vorrat reicht, zzgl. Überführungskosten, Metallic-, Perleffekt- und Premium-Metallic-Lackierung gegen Aufpreis. Gültig bis 30.09.2025.

****** Die nach PKW-EnVKV angegebenen offiziellen Werte zu Verbrauch und CO₂-Emission sowie ggf. Angaben zur Reichweite wurden nach dem vorgeschriebenen Messverfahren WLTP ermittelt. Weitere Infos unter mitsubishi-motors.de

Autohaus Manfred Müller GmbH
W.-von-Siemens-Str. 26
64711 Erbach
Telefon 06062/1515
www.mitsubishi-mueller.de



EISCAFÉ · PIZZERIA

Da Nino

LA GONDOLA

Wieder auf der Country Fair!

WIR FREUEN UNS AUF IHREN BESUCH!

64711 Erbach • Marktplatz • Telefon 06062/5750

Sonderverkehr Country Fair

Anlässlich der Odenwald Country Fair richtet die Odenwald-Regional-Gesellschaft mbH (OREG) wieder einen Sonderverkehr über das Wochenende vom 19. bis 22. Juni ein.

Alle Infos und Fahrpläne finden Sie online unter:
www.odenwaldmobil.de

QR-Code scannen für mehr Infos

OREG
odenwaldmobil.de

Schottische Nacht kehrt nach Erbach zurück

Tanz, Dudelsack und Whiskey: Journal verlost Karten

Erbach. Die Schottlandvereinigung Odenwaldkreis e. V. lädt am Samstag, 23. August, zur „Schottischen Nacht“ in den Hof des Erbacher Schlosses ein. Besucher erwartet ab 18.45 Uhr ein abwechslungsreiches Bühnenprogramm mit Pipebands, Tanzgruppen und schottischer Folkmusik (Einlass um 17.30 Uhr). Den traditionellen Auftakt gestaltet der Einmarsch der Clanpipers Frankfurt. Für weitere musikalische

Höhepunkte sorgen unter anderem die Tanzgruppe Uniceltics, die Formation LAGANA, das Glenbervie-Folk-Duo sowie die Doune-Pipe-Band aus Schottland. Neben der Musik bietet die Veranstaltung kulinarische Spezialitäten und eine Whiskeybar mit schottischen Whiskeys der St. Kilian Destillerie aus Rüdenu. Zudem sorgen zahlreiche schottische Gäste für eine authentische Atmosphäre.

Wer kostenlos teilnehmen möchte, kann bis zum 12. August an unserem Gewinnspiel teilnehmen. Verlost werden drei Mal zwei Eintrittskarten. Teilnehmer schicken eine E-Mail mit Kennwort „Schottennacht“ und Kontaktdaten an info@odw-journal.de. Der Rechtsweg ist ausgeschlossen.

Weitere Informationen und Karten unter: www.schottlandvereinigung.de. red



Schottisches Lebensgefühl und Dudelsackmusik gibt es im August in Erbach zu erleben. Foto: Schottlandvereinigung Odenwaldkreis

Sølve Sundsbø macht Bilder für Pirelli-Kalender

Fotograf für Pirelli-Kalender 2026 steht fest

Breuberg. Der norwegische Fotograf Sølve Sundsbø wurde ausgewählt, den Pirelli Kalender 2026 zu fotografieren. Die Natur wird eine zentrale Rolle in der kommenden Ausgabe von „The Cal™“ spielen, die derzeit in London fotografiert und im November in Prag vorgestellt wird. Sundsbø kommentierte: „Ich bin begeistert, Teil des Pirelli Kalenders zu sein. Das ist ein Traum, den ich schon seit sehr langer Zeit habe, und ich fühle mich geehrt, in die Fußstapfen der großartigen Fotografen zu treten, die zuvor

an diesem Projekt mitgewirkt haben. Mit dem Kalender 2026 möchte ich die Menschen in eine Welt entführen, die sie nicht erwarten – eine Welt voller Poesie, Sinnlichkeit und intimmem Geheimnis.“ Der 1970 in Norwegen geborene Sølve Sundsbø hat sich als einer der weltweit führenden Bildgestalter etabliert. Mit seiner kompromisslosen Vision und seinen außergewöhnlichen Konzepten, die oft die Wahrnehmung der Realität in Frage stellen, verschaffte er sich Respekt und trug die sich weiterentwickeln-

de Modesprache über das reine Standbild hinaus. Neben Bildern und Filmen für viele große Mode- und Beauty-Marken wie Bulgari, Cartier, Chanel, Estée Lauder, Giorgio Armani, Gucci und weiteren gestaltete er zudem zahlreiche Albumcover, darunter das für „A Rush of Blood to the Head“ von Coldplay. Seine Kunstwerke wurden bei Auktionen von Phillips De Pury versteigert und sind in der ständigen Sammlung der National Portrait Gallery in London zu sehen. Sundsbø lebt mit seiner Frau und seinen vier Kindern in London. red

Mit dem lyrischen Skalpelli seziert

Odenwälder Krimi-Autor Michael Lang wagt einen lyrischen Blick



Der Autor und Lyriker Michael Lang – bei seinen Lesungen kommt auch die Drehorgel zum Einsatz. Foto: privat

einen Platz bei den Leselustigen nicht nur der Region gesichert. Nun hat sich der Autor, der bei Lesungen auch mal mit der Drehorgel auftritt, auf das Feld der Lyrik begeben: Seit Montag, 9. Juni, ist sein Buch „Das lyrische Skalpelli“ erhältlich. In dem 157 Seiten starken Werk legt Lang den sprachlichen Finger in gesellschaftliche Wunden – dabei nutzt er bissige Satire und pechschwarzen Humor, um die Leser in gesellschaftliche Abgründe blicken zu lassen. Der studierte Germanist verpackt in seine Kritik an Doppelmoral und alltägliche Gemeinheit in eingängige Verse. Gewalt und Kriege sind dem Pazifisten Lang ein Gräuel. So rechnet er auch mit Männern ab, die ihre Frauen demütigen. Seine Vorbilder findet er in Erich

Kästner oder auch bei Mascha Kaléko. Nicht zu übersehen: Die Anlehnung an die Absurditäten Christian Morgensterns oder auch Karl Valentins. Jedes Gedicht wird von einer passenden, oft humoristischen Zeichnung Jonas Langs begleitet. Der Sohn des Autors und Student der Architektur bringt darin oft seinen eigenen Blick auf das Gedichtsthema zum Ausdruck. „Das lyrische Skalpelli“ ist eine Hommage an und eine Aufforderung zur Humanität. „Es lebe der Widerspruch. Denn dieser ist ein wesentlicher Teil unserer Demokratie. Manchmal braucht es eben eine geschärfte Klinge“, so Michael Lang. Erschienen ist „Das lyrische Skalpelli“ als Softcover im Steinbock-Verlag und kostet 17,80 Euro. red

Odenwaldkreis. Für die Odenwälder ist Michael Lang kein Unbekannter – seine Reihe der „Odenwald-Krimis“ hat ihm

Apfelweinfest in Beerfurth

20.-22. Juni 2025 auf dem Sportplatz

40 Jahre Beerfurther Apfelweinfest Open Air

20. - 22. Juni 2025 auf dem Sportplatz

<p>Freitag, 20.06.25 „Mega-Show!“</p> <p>2000er x EDM feat. HONKE DOMY BERGER</p> <p>Einlass 19.00 Uhr DJ Felix Kröcher</p> <p>Beginn 21.00 Uhr CHRIS NITRO DJ DRECKISCH</p>	
<p>Samstag, 21.06.25</p> <p>09.00 Uhr: Handball-Bembel-Mixed-Turnier</p> <p>Rock-Revival mit: THE BOOMBUSTERS Melibokus</p> <p>Einlass 19.00 Uhr</p> <p>Beginn 21.00 Uhr THE KERN BROTHERS (EX-LANZER)</p> <p>Moderation: DJ Domy Berger Special Guest: SCHÜRZE</p>	
<p>Sonntag, 22.06.25 XXL Hüpfburg</p> <p>10.00 Uhr Oldtimer-Schleppertreffen</p> <p>10.00 Uhr Sparkassen-Jugend-Handball-Cup 2025</p> <p>12.00 Uhr Odenwälder Blaskapelle Reichelsheim</p> <p>Tickets im Vorverkauf: www.apfelweinfest.com</p>	

Es lädt ein: TSV 05 Beerfurth

KELTEREI kramer

Apfelwein & Fruchtsäfte aus dem Odenwald

www.kelterei-krämer.de

ERLE

G M B H

BAUGESCHAFT

Hochbau + Tiefbau

Neubau, Umbauarbeiten und Altbausanierung

Außenanlagen, Treppen, Mauern und Pflasterarbeiten

Im Oberdorf 26 · 64385 Reichelsheim-Rohrbach

Tel.: (06164) 1257 · Fax 5673 · erle_bau@t-online.de

über 200 Jahre

HOLZBAU-REEG

- Zimmerarbeiten
- Dachdeckerarbeiten
- Pergolen u. Carports
- Holzrahmenbau
- Massivholzbau
- Energetische Sanierung von Dach und Wand
- Asbestentsorgung

64395 Affhöllerbach

Heinrichstraße 6+9 • Tel. 0 61 61/408

www.HOLZBAU-REEG.de

Apfelweinfest in Beerfurth

20.-22. Juni 2025
auf dem Sportplatz



Drei Tage Musik, Sport und Geselligkeit

BEERFURTHER APFELWEINFEST FEIERT 40-JÄHRIGES JUBILÄUM

Reichelsheim-Beerfurth. Ein runder Geburtstag steht bevor: Vom 20. bis 22. Juni feiert Beerfurth das 40. Apfelweinfest – und das mit einem abwechslungsreichen Programm für Musikfans, Sportbegeisterte und Familien.

Von Anfang an spielt Musik eine zentrale Rolle beim Apfelweinfest. Stars der Party-Schlager-Szene wie Ikke Hüftgold, Kreisligalegende und Julian Benz waren schon in Beerfurth zu Gast. Neben erstklassiger Musik erwartet die Besucher eine „Mega Light- und Bühnenshow“.

Zum Auftakt am Freitagabend verwandelt sich der Sportplatz in eine stimmungsvolle Open-Air-Partyzone. Ab 21 Uhr legen dort verschiedene DJs auf, darunter Domi Berger, DJ Drecksch, Chris Nitro und Honk. Den Höhepunkt des Abends markiert der Auftritt von Techno-Star Felix Kröcher. Einlass ist ab 19 Uhr. Bereits in den Anfangsjahren waren sportliche Wettbewerbe wie Tauziehmeisterschaften oder Seifenkistenrennen neben dem Handballsport fester Bestandteil im Programm und



Gespielt wird an beiden Tagen auf zwei Rasenplätzen. Abends dürfen sich Besucher auf ein musikalisches Wiedersehen mit Acts aus der Geschichte des Festes freuen: Die „Boombusters“, „Melibokus“ und die „KERN BROTHERS – Ex Lanzer“ sorgen für Bühnenpower, bevor „Schürze“ als Special Guest die Menge anheizt. Auch hier beginnt der Einlass um 19 Uhr, Beginn ist 21 Uhr.

fast 30 Jahren können Groß und Klein alle zwei Jahre beim Oldtimer-Schleppertreffen zahlreiche historische Maschinen und Traktoren hautnah bestaunen.

Zum Frühschoppen ab 12 Uhr serviert die Odenwälder Blaskapelle Reichelsheim musikalische Begleitung zu deftigen Speisen und kühlem Apfelwein.

„Unsere über 200 Helferinnen und Helfer sind mit vollem Einsatz dabei, um allen Gästen ein unvergessliches Wochenende zu bieten“, betont der 1. Vorsitzende des TSV Beerfurth, Mario Walter. Möglich wird dies vor allem durch die vielen freiwilligen Helfer.

„Die beeindruckende Zahl an ehrenamtlichen Helfern ist ein Beweis für die starke Gemeinschaft und den Zusammenhalt in unserem Ort und bei unseren Vereinen. Darauf sind wir Beerfurth mächtig stolz!“, so Walter.

Was 1985 mit einem kleinen Fest und 500 Besuchern begann, ist heute fester Bestandteil der Odenwälder Festkultur. Damals hatten fünf TSV-Mitglieder bei einem Handballturnier die Idee, das Vereinsleben mit einem eigenen Apfelweinfest aufzufrischen. Was als Abend mit Alleinunterhalter begann, entwickelte sich rasch zur regional bekannten Großveranstaltung – mit Coverbands, Tanz und inzwischen drei Tagen voller Abwechslung. Der TSV 05 Beerfurth e.V. freut sich auf Euer Kommen! Tickets gibt es im Vorverkauf unter: www.apfelweinfest.com. **red**



trugen zur besonderen Atmosphäre bei. Heute steht das Sportprogramm ganz im Zeichen des Handballs: samstags findet das legendäre Bembel-Mixed-Handballturnier statt, bei dem zwölf Damen- und zwölf Herrenmannschaften jeweils im Team um die Beerfurth Handballkrone spielen. Sonntags ist dann der Handball-Nachwuchs beim Sparkassen-Jugend-Handball-Cup an der Reihe.

Der Sonntag steht ganz im Zeichen von Familie, Tradition und Apfelwein. Bereits ab 10 Uhr startet der Sparkassen-Jugendhandball-Cup mit Teams der E- und D-Jugend. Parallel dazu lädt der Hanomag-Club Mittershausen zum 16. Oldtimer-Schleppertreffen ein, bei dem zahlreiche historische Traktoren und Maschinen zu bestaunen sind. Eine Tradition auf diesem Fest: Seit



Frag 'den Delp!

Am Sägewerk 1
64385 Reichelsheim
06164 50129-0
info@delp.de
www.delp.de

Original Odenwälder
Lebkuchen
Weihnachtsgebäck-
Spezialitäten
Weihnachts-
männer und
Osterhasen

Eberhardt
Back- und Schokoladenwaren
www.eberhardt-schokolade.de
Wilh. Eberhardt e.K. · 64385 Beerfurth · Schwimmbadstr. 3 · Tel. 06164 - 22 31

seibert
getränkemarkt
Abholmarkt - Festservice
Gersprenztalstr. 22 • 64385 Reichelsheim/Gersprenz
Telefon (0 61 64) 36 28

ARRAS
Sondermechanik • Feinstahlbau

Industriestraße 5
64407 Fränkisch-Crumbach
Telefon 06161/5756
info@arras-sondermechanik.de

Auf zum Apfelweinfest!

COLT Hybrid TOP 1.6 Benziner 69 kW (94 PS), Elektromotor 36 kW (49 PS), Systemleistung 105 kW (143 PS); Kurzstrecke 4,0; Stadtrand 3,9; Landstraße 3,9; Autobahn 5,0; kombiniert 4,3; CO2-Emission kombiniert 97 g/km.

Autohaus
LOHBRUNNER
0 61 64 / 51 66 - 0
Am Lackenberg 2, 64385 Reichelsheim

Natursteinfachbetrieb
STEIGER

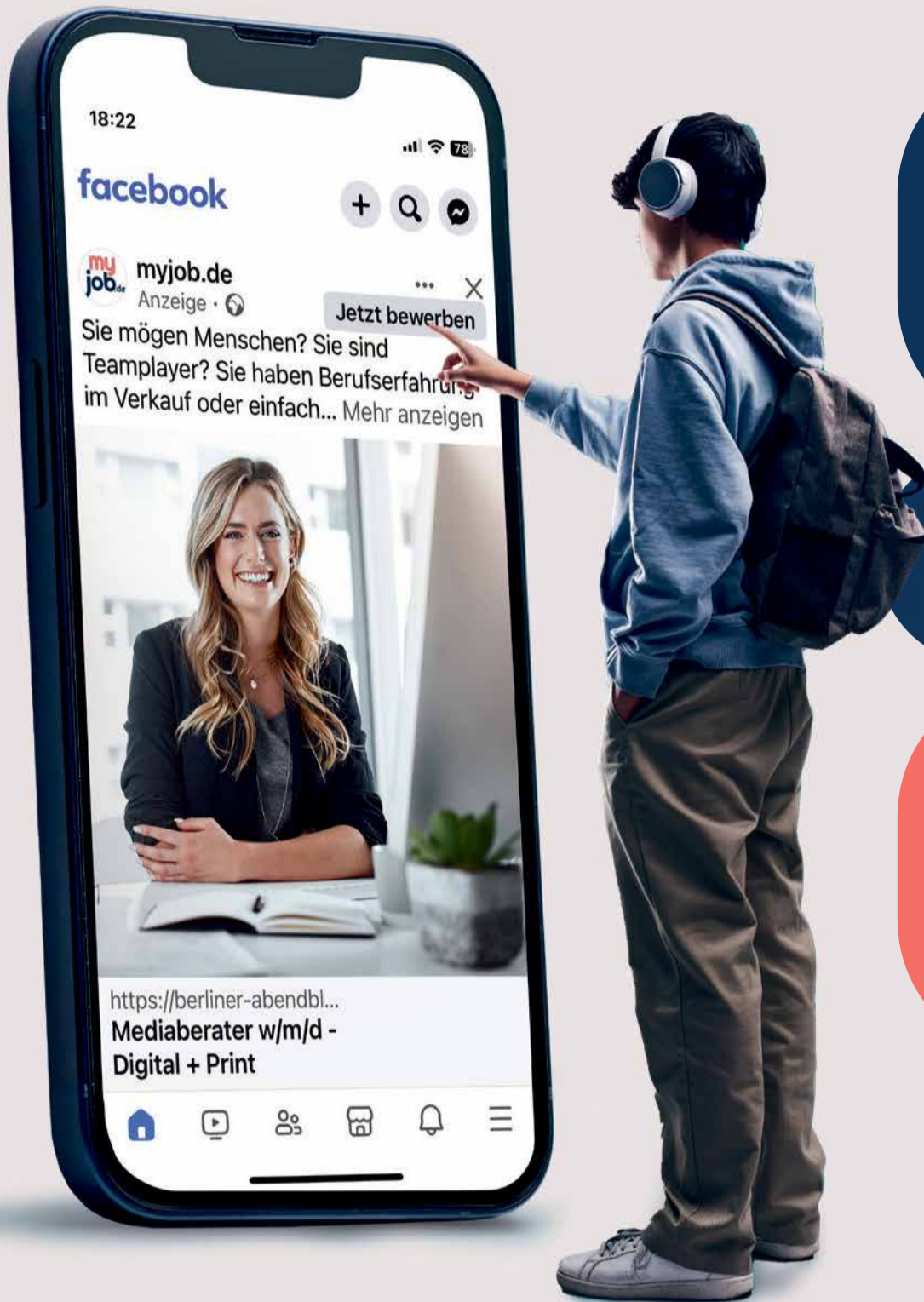
Ziegelhüttenstraße 8-12
64385 Reichelsheim
Telefon 0151 59005999
natursteinfachbetrieb-steiger@web.de

- Grabsteine
- Einfassungen
- Grababdeckplatten
- Findlingssteine
- Treppen, Fensterbänke
- Küchenarbeitsplatten aus Granit und Marmor
- Bildhauerarbeiten
- Natursteingärten
- Landschafts- u. Gartengestaltung
- Baggerarbeiten
- Pflasterarbeiten für Hof und Garten
- Odenwälder Edelgranit

myjob.de

Die Jobsite
mit dem Social Media Boost

Odenwälder
Journal



Mitarbeiter
finden

Job suchen

Jobmailer
abonnieren

Nutzen Sie unseren Social Media Boost

Sprechen Sie Ihre potenziellen Kandidaten dort an,
wo sie sich gerne aufhalten und auf dem Kanal,
dem sie vertrauen! 56,4 Mio. Menschen bewegen
sich jeden Tag mehr als 5 Stunden im Internet.



Ihr Weg zu uns



Matthias Mann und Gaby Marberg

Mediaberater



06165/93090



anzeigen@odw-journal.de

Ein Produkt der



EGRO MEDIENGRUPPE



Bereiter
GMBH
KFZ-, Industrie-, Sonder-Lackierung



Zeller Gewerbezentrum 19-20
64732 Bad König-Zell
Telefon 06063-503 470
www.bereiter-lack.de



BCD
CONTAINERDIENST

Umweltgerechtes Recycling & Abfallentsorgung für eine saubere Zukunft!

UNSERE LEISTUNGEN IM ÜBERBLICK

- Containerdienst & Wertstoffhof
- Abfallentsorgung und Verwertung
- Vermietung von Baumaschinen, Baugeräten und Werkzeugen
- Baggerarbeiten & Schüttgutbaustoffe



BCD Containerdienst GmbH & Co. KG
Zeller Gewerbezentrum 27 | 64732 Bad König/Zell | Tel.: 0 60 63 - 91 35 47
www.bcdcontainerdienst.de | info@bcdcontainerdienst.de

Schwinn-Gross GmbH
BAUUNTERNEHMUNG



Werkstraße 17
64732 Bad König
Tel. 0 60 63 / 6 30
Fax 0 60 63 / 56 28
www.schwinn-gross.de



Wir wünschen eine schöne Wanderung!




HELM
TÜREN.TORE.FENSTER.

Berliner Straße 1A
64732 Bad König
Tel.: 06063 - 20 65
www.ic-helm.de

26. Zeller Hütten-Wanderung

19. Juni 2025

Start und Ziel: Vereinsheim TSG Zell
Startgebühr - Wanderpass 9,00 €
(kein Muss)
Erinnerungsgeschenk
Streckenlänge 13 km
Quereinstieg auf der Strecke möglich
Drei bewirtschaftete Hütten



Telefon Vereinsheim TSG Zell:
06063/1339 und 06063/2422
Weitere Infos:
www.tsg-zell-1893.de



Metzgerei Müller
Jakob-Maul-Straße 1
64732 Bad König/Zell
Tel. 06063/2893
Fax 06063/5419

Gut beraten - immer frisch für Sie auf den Tisch!

Heiße Theke · Mittagstisch
Party-Service · Spezialangebote

www.metzgerei-mueller-zell.de
service.metzgerei-mueller-zell.de



TIKO
OFFICE

- Büromaschinen ► Bürobedarf
- Büromöbel ► Service

Bahnhofstr. 53, 64732 Bad König
Tel. 0 60 63 / 579 105
www.tiko-office.de

Ihr zuverlässiger Partner für
Kopiertechnik & Service
im Odenwald!

Die TSG Zell 1893 e.V.
bedankt sich herzlich bei
den Anzeigenkunden
auf dieser Seite !

Bauen ist unsere Leidenschaft - seit 1998

Hans-Albert Fill
Baunternehmung GmbH

Johann-Adam-Groh-Straße 6 · 64753 Brombachtal · Tel. 06063 57321
Fax 06063 4761 · E-Mail kontakt@fill-baude · www.fill-baude



Wir backen für jeden Geschmack
Auch für Ihr Vereinsfest oder Veranstaltung, in Fragen Backwaren ein erfahrener und verlässlicher Partner.

SONNTAGS frische BRÖTCHEN!

64732 BAD KÖNIG (Stadtteil ZELL)
Königer Straße 9 - Telefon (0 60 63) 29 63



Der Schrauberbär
Dienstleistungsunternehmen

- Baumfällung und Heckenschneiden
- Mulch- und Pflegearbeiten
- Service Rund um Haus und Hof
- Hausmeisterservice

Benjamin Bär · Michelstädter Str. 2 · 64732 Zell
06063 / 5779409 ● 0171 / 4561125
schrauberbaer@freenet.de



• KFZ-Schweißarbeiten • KFZ-Reparaturen aller Fahrzeuge
• Oldtimer Reparaturen • AU-Schnelldienst
• TÜV-Vorbereitung und -Fahrten

Karl-Jürgen Lehr · Stockheimer Ring 16 · 64720 Michelstadt
Telefon 0 60 61 / 35 37 · Telefax 0 60 61 / 35 45
www.auto-lehr.com



Wir realisieren Badräume !



bad. heizung. elektro.

Alexanderstraße 6
64732 Bad König
Tel. 06063-1501
Fax 06063-5552

Haas&Kumpf
Besuchen Sie unser Fachgeschäft und Ausstellung
Mo.-Fr. 7.30-18.00 Uhr · Sa. 7.30-13.00 Uhr

Kinder lernen Selbstverteidigung

Simple Techniken für respektvollen Umgang

Höchst. Wie man sich schützt, Grenzen setzt und selbstsicher auftritt, erfuhren 20 Kinder und Jugendliche von 8 bis 18 Jahren beim Selbstverteidigungskurs, der unlängst im Höchster Rathaus stattfand. Unter Anleitung eines erfahrenen Trainers lernten die Teilnehmer simple und effektive

Techniken zur Selbstverteidigung und Selbstbehauptung. Der Fokus lag dabei auf einem respektvollen, aber klaren Umgang mit Konfliktsituationen in der Schule, im Freizeitbereich oder im Alltag. „Es geht nicht nur um körperliche Abwehr, sondern vor allem darum, Gefahrensitua-

tionen frühzeitig zu erkennen und selbstbewusst aufzutreten“, erklärte Kursleiter Daniel Weichel. In Rollenspielen konnten die Kinder üben, wie man sich durch klare Körpersprache, Stimme und Haltung behauptet – ohne Gewalt, aber mit starker Wirkung. Organisiert wurde der Kurs von der AWO kommunalen

Jugendarbeit der Gemeinde Höchst. „Solche Angebote fördern in erster Linie das Sicherheitsgefühl und stärken den Blick für das Gegenüber, auch das soziale Miteinander und die persönliche Entwicklung innerhalb einer Gruppe“, so Marlene Wagner, Jugendpflegerin der Gemeinde Höchst. red

Weg für neuen Markt frei

Regierungspräsidium genehmigt Änderung

Breuberg. Der Weg für einen neuen Lebensmittelmarkt in Neustadt ist frei: Das Regierungspräsidium Darmstadt hat die notwendige Änderung des Flächennutzungsplans im Bereich des Bebauungsplans „Am Breitenbacher Fahrweg“ genehmigt. Der vorhabenbezogene Bebauungsplan regelt die konkrete bauliche Nutzung eines bisher unbebauten Geländes. Dort soll künftig ein moderner Supermarkt entstehen, um die Nahversorgung in Neustadt zu verbessern. red

www.odw-journal.de



Mein Job & Ich



Das Fahrrad-Highlight des Jahres in Frankfurt!

Bikes, Shows, Tests und Trends erleben!

FRANKFURT MESSE (RED) | Am 28. und 29. Juni verwandelt sich die Messe Frankfurt erneut in das ultimative Paradies für Fahrradfans! Das EUROBIKE Festival bietet zwei Tage voller Action mit spektakulären Show-Performances von Weltstars der Trial- und BMX-Szene, dem legendären Bembel-Crit Radrennen, Innovationen und Trends aus der Fahrrad- und Ecomobility-Welt und einer noch längeren Teststrecke!

Bereits zum vierten Mal rollt die EUROBIKE in die Mainme-

tropole und begeistert mit über 1.500 Brands, einer erweiterten Teststrecke, riesigen Demo- und Mitmach-Arealen sowie einem spektakulären Liveprogramm.

Egal ob Radsportbegeisterte, Alltagsradelnde, Gravel-Fans oder Nachwuchs-Biker mit ihren Familien – hier kommt jeder auf seine Kosten! Produktneuheiten, Shows, spannende Radrennen, Meet & Greet mit Stars der Szene und zahlreiche Mitmachaktionen sowie Workshops versprechen ein einzigartiges Festivalflair.

Europas größtes Bike Festival für die ganze Familie!

Das Herzstück des Festivalgeländes ist die riesige Demo Area im Außengelände – jetzt mit noch längerer Teststrecke und einer größeren Auswahl an Bikes als je zuvor. Mit 50 000 Testfahrten und über 1 800 Testfahrzeugen war die Demo Area im letzten Jahr ein Publikumsmagnet – und wird auch dieses Jahr für Begeisterung sorgen. Ob High-End-Rennrad für schnelle



EUROBIKE 2025 in Frankfurt



EUROBIKE Preview

Publikumsauftakt schon am Freitag

Neu: Am Freitag geht's los! Mit dem Preview-Ticket ist schon 12-18 Uhr exklusiver Zugang zur Messe möglich – ideal für Bike-Fans mit fachlichem Interesse. Ab 18 Uhr ist der Eintritt zur EUROBIKE PARTY „Bikes & Beats“ inklusive!

5 Gründe, zum EUROBIKE FESTIVAL zu kommen!

Testen, was das Zeug hält
Ob Cargobike für die Kita, E-Bike fürs Pendeln oder Gravelbike fürs Abenteuer – auf der DEMO AREA mit großem Test-Track findest du dein Traumrad.

Action live erleben
Beim EUROBIKE SKYLINE CONTEST und der Drop and Roll Show mit Danny MacAskill geht's hoch hinaus. Radrennen beim „Bembelcrit“ und vom RSG Frankfurt 1890 e.V. sorgen für Spannung.

Spaß für die ganze Familie
Mitmachprogramm für Kinder in der KIDS AREA, Infos für Eltern, Radreise-Inspiration in der BIKE TRAVEL AREA und Abenteuer-Equipment für alle!

Trends & Technik
Erlebe die Bike-Trends von morgen: smarte Technik, cooles Zubehör und die besten Innovationen – ausgezeichnet mit dem EUROBIKE AWARD.

Festival-Feeling inklusive
Foodtrucks, Community-Treffpunkt und echte Bike-Vibes – die EUROBIKE ist mehr als Messe, sie ist ein Lebensgefühl!

Überblick & Festivalfakten

Das EUROBIKE Festival bringt am 28. und 29. Juni wieder Fahrradfans aus ganz Europa nach Frankfurt. Mit über 1.500 Marken, 150.000 m² Fläche und einem vielseitigen Programm ist es das Highlight der Fahrrad- und Ecomobility-Szene.

Testen & Erleben – die Demo Area

In der großen Demo Area können Besucher verschiedenste Bikes direkt testen – vom Rennrad über Pedelecs bis zum Lastenrad. Die verlängerte Teststrecke und über 1.800 Testfahrzeuge machen das Festival zum europaweit größten Bike-Festival.

Action, Shows & Rennen

Adrenalin pur: BMX-Contests, Stuntshows mit Danny MacAskill, das legendäre Bembel-Crit und viele weitere Highlights bieten Spannung für alle. Sport, Show und Szene-Stars sorgen für ein Festival mit echtem Gänsehautfaktor.

Special Areas & Mitmachen

Ob Gravel Lounge, Handmade-Bikes, Kids Parcours oder Adventure Area – die Special Areas laden zum Staunen, Mitmachen und Fachsimpeln ein. Hier treffen sich Szene, Community und Neugierige – für alle Altersgruppen ist etwas dabei.

Shopping & Direktverkauf

Erstmals ist Direktshopping möglich: Am Samstag und Sonntag können Besucher Räder und Zubehör direkt vor Ort kaufen. Damit verbindet die EUROBIKE Erlebnis und Produktwelt – ganz im Sinne vieler Besuchervünsche.



Euro bike



FOTOS: EUROBIKE/FAIRNAMIC

Touren, kompaktes Cargobike für den Stadtalltag, ein spannendes Pedelec für Fahrten entlang des Mains oder das Balance Bike für die ersten Fahrversuche – das Angebot deckt die gesamte Bandbreite aktueller Bike-Trends ab!

Eintauchen in die Special Areas!

In den themenspezifischen Special Areas erleben Besucher die neuesten Fahrradrends hautnah, spüren die Community-Vibes und können fachsimpeln. Ob Schotter-Stimmung in der Gravel Lounge, einzigartige Designs in der Handmade Area, Bike Parcours und Workshops in der Kids Area oder zukunftsweisende Mobilitätskonzepte im Rahmen der Ecomobility for you Fläche – hier gibt es jede Menge zu entdecken! Neu in diesem

Jahr: Die Adventure Area mit Fokus aus den Themen Bikepacking, Radreisen und Outdoor Lifestyle.

Stunts, Rennen und packende Action!

Adrenalin pur erwartet die Besucher bei atemberaubenden Stunts und spannenden Rennen! Der BMX Skyline Contest ist vom EUROBIKE Festival nicht mehr wegzudenken, während Danny MacAskill mit seiner Drop and Roll Show dieses Jahr auf dem Messegelände Station macht.

Der Bembel Crit und der Cargo Euro Cup sorgen für packende Wettkämpfe, während sich Interessierte in der Cargo Bike Beratung von cargobike.jetzt über Lastenräder informieren können.

Premiere fürs Direktshopping

Erstmals können am Messe-Samstag und -Sonntag Räder und Zubehör direkt vor Ort erworben werden. Damit kommt die Eurobike dem vielfachen Wunsch nach, das Produkterlebnis und den Erwerb enger zu verknüpfen.

Die Publikumstage der weltgrößten Messe für Fahrrad und Ecomobility finden am 28. und 29. Juni statt – mit über 1.500 Brands auf 150.000 m² Fläche, Shopping, Bikes & Beats, Stars & Shows, Mitmachaktionen und einer noch längeren Teststrecke definitiv der Place to be für alle Fahrradfans!

Alle Infos zum EUROBIKE Festival gibt es hier: <https://eurobike.com/frankfurt/de/eurobike-festival/eurobike-festival.html>

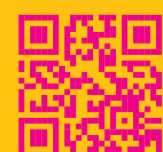
● ● Eurobike

EUROBIKE FESTIVAL

bikes | shows | tests | trends

Erlebe die Publikumstage der weltgrößten Messe für Fahrrad und Ecomobility

28.–29. Juni 2025 Messe Frankfurt



Festival-Wochen

Besuchen Sie unser Modegeschäft und erleben Sie **bis zum 06.07.** ein unvergessliches Einkaufserlebnis mit exklusiven Angeboten!

Aktionen:

- **20 % Einkaufsvorteil**
Erhalten Sie 20 % Rabatt auf Ihren Einkauf ab 100 €!*
- **Sommermode in großer Auswahl**
Entdecken Sie die neuesten Trends und Must-Haves der Saison.
- **Super Sale Ecke**
Alle Artikel in dieser Ecke sind um 50 % reduziert – greifen Sie zu!

JETZT TOLLE EINKAUFSVORTEILE NUTZEN



Wir freuen uns auf Ihren Besuch!

FAVORS!
by cbr

WILHELMINENSTRASSE 1
64739 HÖCHST IM ODENWALD

*auf die aktuelle Kollektion. Reduzierte Ware ausgeschlossen.

Wie ein Fünfjähriger den Krieg erlebte Otzberger berichtete über Darmstädter Bombennacht

Lützelbach Mehr als 60 Zuhörer folgten unlängst im Rimhorer Hofhauskeller den Lebenserinnerungen von Dr. Erwin Kreim aus Otzberg. Seine Frau Teresa las im Wechsel aus den niedergeschriebenen Erinnerungen über die „Darmstädter Bombennacht“ am 11. September 1944. Bei dem Bombenangriff wurde die Stadt in einer Nacht zum Trümmerhaufen, 18.000 Menschen starben. An der Hand seines Vaters hat Erwin Kreim im Alter von fünf Jahren einen Weg durch den Feuersturm gefunden. Kreim hatte sich in der Nacht schwerste Phosphorverbrennungen zugezogen, die Hand musste dringend ärztlich versorgt werden.



Als Fünfjähriger erlebte Erwin Kreim die Bombardierung Darmstadt mit. Foto: privat

Im Elisabethenstift wurde zu einer Amputation der Hand geraten. Das lehnte der Vater ab, ein anderes Krankenhaus musste gefunden werden. Nach einer Odyssee mit Zug und Kuhfuhrwerk wurde die Hand des Kindes in Erbach versorgt. „Wildes Fleisch“ wurde ohne Betäu-

bung abgeätzt, die Hand wurde gerettet. Trotz all dem endete Kreim seine eindrucksvollen Schilderungen mit dem Satz der Schweizer Psychotherapeu-

tin Verena Kast: „Man muss frühzeitig beginnen, gute Erinnerungen aufzuschreiben als ‚psychische Schätze‘, die schlechten kommen von alleine.“ red

Selbsthilfegruppe trifft sich

Erbach. „Niemand muss den Weg alleine gehen“ – unter diesem Motto bietet das DRK-Selbsthilfezentrum in Erbach eine Anlaufstelle für Eltern und

Bezugspersonen autistischer Kinder an. Das nächste Treffen der Gruppe findet am Mittwoch, 30. Juni, um 19 Uhr im „Café Auszeit“ (Alte Poststraße, Eingang im Hof) statt. Interessierte können ohne Anmeldung vorbeikommen. red

Anzeigenannahme
anzeigen@odw-journal.de • Telefon 0 61 65 / 930 90

UNAUFHALTSAM.
DEFENDER

Jetzt ab 299,83 € bei uns finanzieren.*

Auto Böhm GmbH & Co. KG
Werner-von-Siemens-Str. 104, 64711 Erbach im Odenwald, Tel.: 06062 94140, E-Mail: s.schmied@auto-boehm.de
boehm.landrover-vertragspartner.de

Defender 90 D200 AWD 3.0 Liter 6-Zylinder MHEV Turbodiesel mit 147 kW (200 PS). Kraftstoffverbrauch und CO₂-Emissionen, (jeweils kombiniert): 8,9–8,3 l/100 km; 234,5–217,2 g/km; CO₂-Klasse: G.

*Finanzierungsangebot für Privatkunden, gültig bis 31.05.2025. Land Rover DEFENDER 90 D200 S. Kaufpreis: 61.150,00 €, Anzahlung: 12.540,00 €, monatliche Finanzierungsrate: 299,83 €, Nettodarlehensbetrag: 48.610,00 €, Laufzeit 48 Monate, Sollzinssatz p.a. (gebunden): 2,95 %, effektiver Jahreszins: 2,99 %, Gesamtfinanzierungsbetrag: 53.826,01 €, Schlussrate: 39.734,00 €. Ein unverbindliches Angebot der BNP-Paribas S.A. Niederlassung Deutschland Rüdeshheimer Straße 1, 80686 München. Angaben entsprechen zugleich dem repräsentativen Beispiel gem. §17 PAngV. Alle Preise verstehen sich inkl. 19 % MwSt. Zusätzlich Überführungs- und Zulassungskosten in Höhe von 1.250,00 €. Weitere Informationen erhalten Sie bei Auto Böhm GmbH & Co. KG, Werner-von-Siemens-Str. 104, 64711 Erbach. Abbildung zeigt Sonderausstattung.

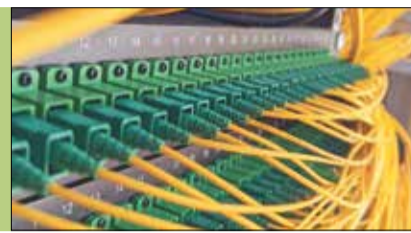
Standortmagazin

der Wirtschaftsförderung Odenwaldkreis



Apothekenvertrag mit Seniorenresidenz Hedwig Hennebühl

Pflegeheimbewohnerinnen und -bewohner müssen medizinisch versorgt werden. Ein Teil dieser Versorgung ist die Belieferung der Betroffenen mit Medikamenten. >> Seite 2



ENTEKA baut schnelles Glasfasernetz in Hainstadt aus

Der Ökoenergie- und Telekommunikationsversorger ENTEKA baut sein Glasfasernetz im Odenwaldkreis und an der Bergstraße weiter großflächig aus. >> Seite 2

Jahrgang 19 - Ausgabe 423 / 13. Juni 2025

Gesundheit

Neues Auge aus dem 3-D-Drucker

Spannender Odenwald-Dialog über Chancen und Herausforderungen der Digitalisierung im Gesundheitswesen

VON STEFAN TOEPFER

Odenwaldkreis. Die Digitalisierung im Gesundheitswesen bringt wachsende Chancen zugunsten von Patientinnen und Patienten mit sich. Das wurde beim jüngsten Odenwald-Dialog deutlich, zu dem die Odenwald-Akademie am 5. Juni ins Haus der Energie/Volksbank-Atrium eingeladen hatte. Zugleich wurde klar, dass moderne Techniken nicht die ärztliche Zuwendung ersetzen sollen und dass noch viele Aufgaben angegangen werden müssen, etwa eine bessere Vernetzung zwischen Kliniken und Arztpraxen.

„Digitalisierung kann uns helfen, die Versorgung effizienter, zugänglicher und sicherer zu machen“ und dem Personalmangel in Medizin und Pflege entgegenzuwirken, betonte Florian Kirchbuchner vom Fraunhofer-Institut für Graphische Datenverarbeitung IGD in Darmstadt. Er ermutigte dazu, die damit verbundenen neuen Möglichkeiten zu nutzen. Als ein Beispiel nannte er eine von seinem Institut entwickelte Technik, die mit Hilfe eines Scans der Augenhöhle und von 3-D-Druck passgenaue künstliche Augen entwickle, was gegenüber bisherigen Verfahren viele Vorteile bringe. Kirchbuchner zitierte den bekannten Blogger Sascha Lobo mit dem Satz: „Digitalisierung im Gesundheitswesen lässt sich nicht kleinhoffen.“

Zugleich dürfe Digitalisierung den persönlichen Kontakt mit dem Arzt und der Pflegekraft nicht ersetzen, mahnte Kirchbuchner in seinem Impulsreferat zu Beginn der Veranstaltung. Er ist auch Mitglied im Team Innovative Pflege e.V., Darmstadt. Überdies sprach er sich für eine bessere Vernetzung der relevanten Institutionen aus; vieles, was im Prinzip schon möglich sei, scheitere noch an einer mangelnden Vernetzung. Den Datenschutz bezeichnete er als wichtig, warnte aber davor, sich in der technischen Entwicklung von ihm ausbremsen zu lassen. Nötig sei überdies eine Unterstützung für alle Patientinnen und Patienten in punkto digitaler Teilhabe.

Im Anschluss diskutierte Kirchbuchner mit Abir Giacaman, Geschäftsführerin der Gesundheitszentrum Odenwaldkreis GmbH (GZO), dem Facharzt Bernhard Wagner, 1. Vorsitzender des Bezirks Odenwald des Hausärztinnen- und Hausärzterverbands Hessen, und dem Medizinethiker Dr. Martin Jungkuz vom Nationalen Centrum für Tumorerkrankungen in Heidelberg über die Chancen und Risiken von Digitalisierung im Gesundheitswesen. Dabei



Engagierter Austausch über die Digitalisierung im Gesundheitswesen: Auf dem Podium des Odenwald-Dialogs sprechen (v. l.) Florian Kirchbuchner vom Fraunhofer-Institut für Graphische Datenverarbeitung IGD in Darmstadt, Abir Giacaman, Geschäftsführerin des GZO, Moderator Prof. Dr. Jan Wörner, der Odenwälder Allgemeinmediziner Bernhard Wagner und der Heidelberger Medizinethiker Dr. Martin Jungkuz miteinander.

Foto: Stefan Toepfer/ Kreisverwaltung

ging es nicht zuletzt über den hilfreichen Einsatz Künstlicher Intelligenz, unter anderem in der Krebs-Diagnose. Moderiert wurde das Gespräch wieder von Prof. Dr. Jan Wörner. Er ist Präsident der Deutschen Akademie der Technikwissenschaften und Co-Vorsitzender der Plattform Lernende Systeme.

Landrat Frank Matiaske hatte in seiner Begrüßung zu Beginn die große Bedeutung der Digitalisierung in Medizin und Pflege hervorgehoben, an der kein Weg vorbeiführe. Dass das Thema von großem Interesse ist, zeigte die Teilnahme von mehr als 100 interessierten Bürgerinnen und Bürgern.

Giacaman nannte als wichtiges Beispiel der Digitalisierung im GZO die Vernetzung der Schlaganfallereinheit mit der Neurologie der Uni-Klinik in Heidelberg, was eine digitale Visite ermögliche. „Gerade hier, wo es schnell gehen muss, ist das ein hervorragendes Beispiel für Digitalisierung in unserer Klinik.“ Zudem sei ein Großteil der Patientenakten digital und eine automatisierte Datenübermittlung von Laboren sei mittlerweile Standard. Für den Einsatz von Künstlicher Intelligenz müsse es zunächst von Experten getestete und zugelassene Programme geben, hob Giacaman hervor.

Auch Hausarzt Wagner hob die Bedeutung der persönlichen Zuwendung durch den Arzt hervor. Zugleich könne Künstliche Intelligenz dem Arzt dabei helfen, Patientinnen und Patienten den Stellenwert von Gesundheitsvorsorge noch deutlicher zu machen. Digitale Hilfsmittel betrachtete er insofern kritisch, als dass Patientinnen und Patienten Rat im Internet bei „Dr. Google“ suchen, was zu Fehlinformationen

führen und Verunsicherung auslösen könne.

Der Medizinethiker Dr. Jungkuz warb ebenfalls dafür, dass die persönliche Zuwendung zwischen Arzt und Patient nicht verloren gehen sollte. Zugleich sei eine Videosprechstunde aber besser als wenn es sonst keinen Austausch geben würde. Die Digitalisierung müsse im Sinne des Patientenwohls eingesetzt werden.

Die Veranstaltungsreihe „Odenwald-Dialog“ der Odenwald-Akademie feiert in diesem Jahr ihr 20-jähriges Bestehen. Seit der ersten Veranstaltung wird sie von Prof. Dr. Wörner moderiert. Landrat Matiaske und Rüdiger Holschuh, der Vorsitzende des Fördervereins der Odenwald-Akademie, dankten Wörner für seinen langjährigen Einsatz. „Wir haben ein tolles, erfolgreiches Format mit hoher Qualität, das dazu beiträgt, den Wert von Wissenschaft und Forschung zu erkennen und zu würdigen“, so Holschuh. Beide dankten auch Raquel Jarillo von der Odenwald-Akademie für ihre professionelle Vorbereitung des Odenwald-Dialogs und der anderen Akademie-Veranstaltungen.

Wie sich schon junge Leute mit dem Themenfeld Gesundheit und Digitalisierung auseinandersetzen, demonstrierten Schülerinnen und Schüler aus dem Leistungskurs Gesundheit / Q 2 des Beruflichen Schulzentrums Odenwaldkreis mit ihren Lehrern Dr. Angela Ritzkowski und Marcus Orth. So kann mit Hilfe einer VR-Brille die Anatomie des Körpers, etwa das Herz-Kreislauf-System, eindrucksvoll „erkundet“ oder der OP-Saal des GZO virtuell besucht werden. Hierzu gibt es eine enge Kooperation mit dem Lern- und Forschungszentrum Odenwaldkreis.<<

Mobilität

Sonderverkehr zur Odenwald Country Fair

KombiTickets ermöglichen kostenlose Nutzung des lokalen ÖPNV-Sonderverkehrs

VON PRESSESTELLE OREG

Eulbach. Die Odenwald Country Fair findet in diesem Jahr von Donnerstag, 19. Juni bis zum 22. Juni, im Englischen Garten zu Eulbach statt. Passend dazu hat die Odenwald-Regional-Gesellschaft mbH (OREG) auch in diesem Jahr wieder einen umfangreichen Sonderverkehr für die Besucherinnen und Besucher eingerichtet.

Die Busse der OREG pendeln auf der Linie 40N zwischen dem „Bahnhof“ in Michelstadt und dem Englischen Garten zu Eulbach. Dabei bedient der Sonderverkehr erneut die Haltestelle „Bienenmarkt“, so dass Besucherinnen und Besucher ihre PKW sowohl am Bahnhof als auch am Festgelände parken und auf die Shuttlebusse umsteigen können. Die Sonderbusse pendeln von Donnerstag bis Sonntag im Stundentakt zwischen Michelstadt und dem Messegelände in Eulbach. Der NaTourBus ist an diesem Wochenende ebenfalls wieder an allen vier Tagen, also auch am Freitag, durchgängig im Einsatz. Zudem besteht aus Richtung Miltenberg mit dem NaTourBus der Linie 40N die Möglichkeit im Zweistundentakt zum Eulbacher Schloss zu gelangen.

Die Fahrpläne des Sonderverkehrs stehen ab sofort online unter www.odenwaldmobil.de/fahrplaene auf der Unterseite zur Odenwald Country Fair zum Download bereit.

Fahrgäste können direkt in den Bussen des Sonderverkehrs ihr KombiTicket, bestehend aus Fahrschein und Eintrittskarte, erwerben. Damit können Ticketinhaber mit den Sonderbussen aus Michelstadt oder Miltenberg, zur Messe nach Eulbach fahren und mit demselben Ticket auch wieder zurück fahren.

Der Clou: der Preis gegenüber den regulären Eintrittskarten bleibt gleich – Besucher zahlen für den Bustransfer ab Michelstadt oder Miltenberg keinen Cent extra. Sämtliche Eintrittskarten, die bereits im Vorverkauf erworben wurden, berechtigen ebenfalls zur freien Nutzung der Sonderbusse zwischen Michelstadt und Eulbach bzw. Miltenberg und Eulbach. Das Odenwald-Country-Fair-KombiTicket gibt es an Messetagen beim Busfahrer zu folgenden Konditionen:
Tageskarte: 14,00 Euro
Tageskarte Schüler, Studenten, Rentner: 12,00 Euro
Tageskarte Schwerbehinderte: 7,00 Euro

Besucherinnen und Besucher sollten bitte beachten, dass die NaTourBonus-Card zum Kauf des KombiTickets nicht anerkannt wird.

Die OREG wird an allen Messetagen mit einem Stand auf der Odenwald Country Fair vertreten sein und als kompetenter Ansprechpartner bei allen Fragen rund um das Thema Mobilität den Besucherinnen und Besuchern zur Verfügung stehen.<<

Anzeige

www.Pflegezentrum-Odenwald.de
Elsa-Brändström-Str. 13 • 64711 Erbach

Beratungsgespräche

nach § 37 Pflegeversicherungsgesetz



Katarina Heusel
Pflegefachkraft
und Pflegeberaterin



Heike Reichert
Pflegefachkraft
und Pflegeberaterin



Saskia Denger
Pflegefachkraft
und Pflegeberaterin

Terminvereinbarung: 06062/ 9408-19






Stellengesuche des Kommunalen Job-Centers

Junger Mann (43) **sucht als Pflegehelfer** eine neue Herausforderung und freut sich, in Zukunft die ambulanten Pflege zu unterstützen! Führerschein und Führungszeugnis sind vorhanden. **Chiffre: 2025-98**

Junger Mann mit einer **abgeschlossenen Ausbildung im Groß- und Außenhandel** sucht eine coole Backoffice-Stelle im Odenwaldkreis. Führerschein und eigenes Auto sind dabei! **Chiffre: 2025-99**

Junger Mann, **gelernter Industriemechaniker**, sucht eine spannende Position in der Lagerlogistik im Raum zwischen Erbach und Frankfurt. Staplerschein ist vorhanden! **Chiffre: 2025-100**

42-jährige Frau aus der Ukraine sucht Arbeit in **Warenverräumung, Reini-**

gung oder Produktion – gern in Wörth am Main, Höchst oder auch Erbach! **Chiffre: 2025-101**

19-jährige Frau sucht eine **Ausbildung zur Friseurin**, ist sehr motiviert und bereit, Neues zu lernen – im Raum von Erbach bis Darmstadt! **Chiffre: 2025-102**

Zuverlässige 29-jährige Frau sucht **eine Teilzeitstelle als Küchenhilfe** in der Nähe von Beerfelden, Eberbach oder Erbach. Ist freundlich und kinderlieb! **Chiffre: 2025-103**

Junge Frau (43) sucht eine **neue Herausforderung im Reinigungsbereich** in Erbach oder Michelstadt. **Chiffre: 2025-104**

Motivierte junge Frau mit Hauptschulabschluss möchte **im Verkauf**

oder bei Warenverräumung im Einzelhandel durchstarten! **Chiffre: 2025-105**

Junge Frau sucht eine **Teilzeitstelle in Produktion oder Verpackung** – ist sehr engagiert und zuverlässig! **Chiffre: 2025-106**

Kontakt

Kreisausschuss Odenwaldkreis - Kommunales Job-Center - Arbeitgeberservice
Michelstädter Str. 12
64711 Erbach
Tel.: 06062 70-1551
Fax: 06062 70-1555
E-Mail: arbeitgeberservice@odenwaldkreis.de

Apothekenvertrag mit Seniorenresidenz Hedwig Hennebühl

Brunnen-Apotheke liefert bereits seit Eröffnung im Oktober 2013

VON GERT R. VON NEINDORFF

Odenwaldkreis. Bewohnerinnen und Bewohner in einem Pflegeheim müssen in der Regel auch medizinisch versorgt werden. Ein wichtiger Teil dieser medizinischen Versorgung ist die Sicherstellung der Belieferung der dort lebenden Menschen mit Medikamenten. Dies ist im Apothekengesetz geregelt. Medikamente müssen genau nach ärztlicher Anweisung gegeben werden, da sie bei einer falschen Verabreichung nicht wirken oder sogar schädlich für die Gesundheit sein können.

Unter den Begriff der Medikamentenversorgung fallen die Bestellung, Lagerung, Verteilung und letztlich die Medikamentengabe selbst. Um zu gewährleisten, dass die Bewohnerinnen und Bewohner zuverlässig mit Medikamenten versorgt werden, wurde deshalb schon vor Eröffnung der Seniorenresidenz Hedwig Hennebühl zum 1. Oktober 2013 eine Vereinbarung zur Belieferung mit Medikamenten zwischen der Seniorenresidenz Hedwig Hennebühl und der Brunnen-Apotheke getroffen. Geschäftsführer Michael Vetter ist dabei die lokale Zusammenarbeit vor Ort bereits damals schon sehr wichtig gewesen. Diese Vereinbarung wurde jetzt mit der Inhaberin der Brunnen-Apotheke, Christina Kuhlmann-Obenauer, aktualisiert und ausgebaut. Damit wird der komplexe Prozess der Medikamentenversorgung der Bewohnerinnen und Bewohner der Seniorenresidenz Hedwig Hennebühl zum Wohle ihrer Gesundheit wie bisher erfolgreich sichergestellt und fortgeführt. Der Prozess des Rezept-



V.l.n.r.: Die Inhaberin der Brunnen-Apotheke, Christina Kuhlmann-Obenauer, freut sich mit Pflegedienstleiterin Angela Scheil und Geschäftsführer Michael Vetter über die andauernde gute Zusammenarbeit bei der Versorgung mit Medikamenten der Bewohnerinnen und Bewohner in der Seniorenresidenz Hedwig Hennebühl. Foto: Pflegezentrum Odenwald

managements wird durch die Brunnen-Apotheke organisiert. Wurden die Medikamente vom Arzt verordnet können diese bereitgestellt werden.

Je nach Bedarf werden sie verblister, um eine sichere Medikamentengabe zu gewährleisten. Dann werden sie in der Seniorenresidenz Hedwig Hennebühl in einem abgeschlossenen Raum bei gleichbleibender Temperatur gelagert und schließlich entsprechend der ärztlichen Verordnung verabreicht. Dabei ist das Pflegepersonal für die ordnungsgemäße Verabreichung verantwortlich. Die Medikamentengabe darf nur durch examinierte Pflegekräfte und nicht durch Pflegehelfer erfolgen. Jeder einzelne Schritt der Medikamentenversorgung wird sorgfältig dokumentiert. Grundsätzlich kann auch eine Selbstmedikation stattfinden, aber diese sollte auf

jeden Fall mit einem Arzt abgestimmt sein. Regelmäßige Schulungen durch die Inhaberin der Brunnen-Apotheke, Christina Kuhlmann-Obenauer oder ihre hierzu qualifizierten Mitarbeiter bei den in der Seniorenresidenz Hedwig Hennebühl beschäftigten examinierten Pflegekräften stellen sicher, dass deren Kenntnisse im Rahmen der Medikamentenversorgung immer auf dem neuesten Stand sind. Damit können alle in der Seniorenresidenz Hedwig Hennebühl lebenden Menschen und ihre Angehörigen sicher sein, dass die dortige Medikamentenversorgung in allerbesten Art und Weise stattfindet. Auch besteht zwischen der Brunnen-Apotheke und der Mobilen Pflege Oberzent in der Seniorenresidenz Hedwig Hennebühl eine gute und vertrauensvolle Zusammenarbeit zum Wohle der in der Stadt Oberzent lebenden Menschen.

Die in der Brunnengasse 7 in Oberzent befindliche Brunnen-Apotheke kann während der Geschäftszeiten telefonisch unter 06068 2683 erreicht werden. Alternativ kann man sich auch per E-Mail an info@brunnen-apotheke-beerfelden.de an sie wenden.

Bei Interesse an einer Stationären pflegerischen Versorgung kann die Pflegedienstleiterin der Stationären Pflege Angela Scheil unter der Telefonnummer 06068 7599-505 werktags von 8:30 Uhr bis 16 Uhr angesprochen werden. Melanie Trautmann, Pflegedienstleiterin der Ambulanten Pflege, ist in der Mobilen Pflege Oberzent auch werktags von 8:30 Uhr bis 16 Uhr unter 06068 7599-514 zu erreichen. <<

Impressum - Standortmagazin

Herausgeber: Odenwald-Regional-Gesellschaft mbH (OREG) | Wirtschaftsförderung Odenwaldkreis | Helmholtzstr. 1a | 64711 Erbach **Redaktion:** Sandra Stabolidis | Helmholtzstr. 1a | 64711 Erbach | Tel.: 06062 9433-81 | E-Mail: s.stabolidis@sv.oreg.de **Verantwortlich für den Inhalt:** Marius Schwabe (Geschäftsführer) | Odenwald-Regional-Gesellschaft mbH (OREG) | Helmholtzstr. 1a | 64711 Erbach **Haftung:** Für Druckfehler keine Haftung. Für Abdruck und Vervielfältigung von redaktionellen Beiträgen bedarf es der ausdrücklichen Genehmigung des Herausgebers. Für die jeweiligen Inhalte der Artikel sind die Unternehmen selbst verantwortlich. **Vertrieb:** Odenwälder Journal Medienhaus GmbH | Nelkenstr. 1 | 64750 Lützelbach | Tel.: 06165 9309-0 | E-Mail: redaktion@odw-journal.de **Erscheinungsgebiete:** Odenwaldkreis **Auflage:** 39.800 Exemplare | **Erscheinungsweise:** 2x monatlich **Partnerunternehmen:** Pflegezentrum Odenwald GmbH | ENTEGA Plus GmbH | Gesundheitszentrum Odenwaldkreis GmbH | Kommunales Job-Center des Odenwaldkreises | InA gGmbH **In Kooperation mit dem Kreisausschuss des Odenwaldkreises**

ENTEGA baut schnelles Glasfasernetz in Hainstadt aus

Eigenwirtschaftlicher Glasfaserausbau geht weiter

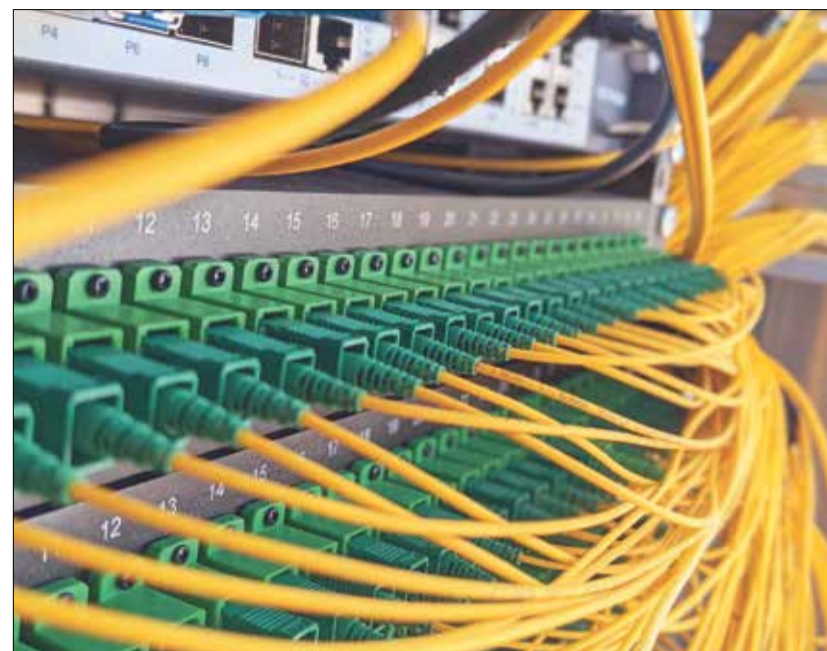


Foto: pixabay

VON PRESSESTELLE ENTEGA

Breuberg. Der Ökoenergie- und Telekommunikationsversorger ENTEGA baut sein Glasfasernetz im Odenwaldkreis und an der Bergstraße weiter großflächig aus. Im nächsten Schritt ist nun der eigenwirtschaftliche Ausbau im Breuberger Stadtteil Hainstadt geplant. Voraussetzung ist eine Vorvermarktungsquote von 40 Prozent in Breuberg-Hainstadt.

„Mit ENTEGA haben wir einen zuverlässigen Partner aus der Region, mit dem wir seit Jahrzehnten auf unterschiedlicher Ebene erfolgreich zusammenarbeiten. Ich freue mich, dass nun der Ausbau des Glasfasernetzes auch in Hainstadt angedacht ist. Dies ist für die weitere Entwicklung unserer Infrastruktur von großer Bedeutung. Deshalb bitte ich die Bürgerinnen und Bürger, jetzt aktiv mitzumachen, damit wir die 40 Prozentquote erreichen“, sagt Deirdre Heckler, Bürgermeisterin von Breuberg.

„Die Anforderungen von Unternehmen und Privathaushalten bei Internet-Datenvolumen und -Geschwin-

digkeit wachsen kontinuierlich. Immer wesentlicher wird daher ein leistungsfähiges Glasfasernetz für eine schnelle Datenübertragung. Umso wichtiger ist es uns, dass wir den Ausbau unseres hochmodernen Glasfasernetzes stetig vorantreiben, so wie nun auch die Planung zum eigenwirtschaftlichen Ausbau in Breuberg-Hainstadt“, sagt Peter Stumpf, Referent der ENTEGA Geschäftsführung.

ENTEGA mit Sitz in Darmstadt übernimmt als regionales Unternehmen mit dem eigenwirtschaftlichen Ausbau der Glasfaser-Zukunftstechnologie Verantwortung für die Menschen in der Region. ENTEGA trägt mit seinen Investitionen dazu bei, vor allem auch in ländlichen Regionen außerhalb der Ballungsräume die Versorgung mit dem schnellen Internet zu verbessern.

Wichtiger Bestandteil der regionalen Ausrichtung von ENTEGA ist zudem, dass das Unternehmen dabei mit der Firma Klenc & Sohn aus dem Modautal, einem Komplettanbieter für den Glasfaserausbau, zusammenarbeitet. <<

Anzeige

Praktikumswache
Odenwaldkreis

OloV
Die Partnerwoche-Strategie

Praktikumstage im Sommer

🚀

📌 **Lerne durch Betriebserkundungen verschiedene Unternehmen kennen!**

🕒 Wann?
In den Sommerferien + drei Schulwochen davor vom 16.06. bis zum 15.08.2025
Anmeldung möglich bis 18.07.2025

👤 Wer?
In den drei Schulwochen vor den Sommerferien alle Schülerinnen und Schüler ab der 8. Klasse und in den Sommerferien alle Jugendlichen ab einschließlich 15 Jahren.

✔️ Ohne Lebenslauf und Noten

✔️ Einfach Berufe ausprobieren

✔️ Große Berufsauswahl

Jetzt anmelden!
praktikumswache.de/odenwaldkreis

HESSEN
Landesministerium für Kultur, Bildung und Chancengleichheit

HERAUSGEBEN
Hessisches Ministerium für Wirtschaft, Energie, Klimaschutz und Verbraucherschutz

HERAUSGEBEN
Hessisches Ministerium für Wirtschaft, Energie, Klimaschutz und Verbraucherschutz

HERAUSGEBEN
Hessisches Ministerium für Wirtschaft, Energie, Klimaschutz und Verbraucherschutz

HERAUSGEBEN
Hessisches Ministerium für Wirtschaft, Energie, Klimaschutz und Verbraucherschutz

HERAUSGEBEN
Hessisches Ministerium für Wirtschaft, Energie, Klimaschutz und Verbraucherschutz

Gefördert von der Europäischen Union und aus Mitteln des Landes Hessen

powered by staffstactic

Ein Abend voller Musik und Menschlichkeit

Hospiz und Freilichtbühne Bad König erfüllen Herzenswunsch

Bad König/Erbach. Für Marianne H., Patientin mit unheilbarer Krankheit im Rotary-Hospiz in Erbach im Odenwald, ging kürzlich ein Herzenswunsch in Erfüllung: der Besuch des Konzerts „One Night With ABBA“ auf der Freilichtbühne Bad König. Ermöglicht wurde dies durch das Zusammenspiel der Freilichtbühne Bad König e. V. und der Hospizmitarbeiter, die über persönliche Kontakte Freikarten für die 72-Jährige und ihr Begleitteam organisierten. Das Rotary-Hospiz, betrieben von der Hospiz-Initiative Odenwald e. V., bietet neben professioneller medizinischer und psychologischer Betreuung auch kreative Angebote wie Musik- und Kunsttherapie an. In der Einrichtung arbeiten derzeit über 30 haupt- und ehrenamtliche Fachkräfte, unterstützt von einem Netzwerk aus 36 Trauerbegleitern im ambulanten Bereich. Koordinatorin Barbara Prystanowski und Hospizpsychologin Anne Aichert betonten die Wichtigkeit individueller Betreuung in der letzten Lebensphase. *red*



Dank des Hospizteams konnte sich Marianne H. einen Herzenswunsch erfüllen und das Konzert „One Night with ABBA“ auf der Freilichtbühne genießen. Foto: Ray of light photography

Geschichte wird lebendig

Spezialführung zeigt die besondere Geschichte Michelstadts

Michelstadt. Eine neue Sonderführung des städtischen Kulturamts lenkt die Aufmerksamkeit seiner Besucher auf die Schwerpunkte und beispielgebenden Ausstellungen. Begleitet werden die Gäste von dem erfahrenen Gästeführer Dirk Daniel Zucht. Der Museumsführer entführt seine Gäste in versteckte Winkel und Ecken und dringt vor bis zum Magazin, dem Archiv des Museums. „Diese Spezialführung richtet sich an interessierte Einzelpersonen ebenso wie an Familien und Schülerinnen und Schüler, die sich auf eine spannende Reise durch die Geschichte Michelstadts begeben wollen“, erläutert Kulturamtsleiter Heinz Seitz. Bereits zu Beginn steht der Gelehrte und Baumeister Einhard (ca. 770 – 840 n. Chr.). Vorgestellt wird auch die nach ihm als Erbauer benannte Basilika im Stadtteil Steinbach. Vervollständigt wird die Liste der bedeutendsten Einwohner Michelstadts mit dem Gelehrten Nicolaus Matz (um 1443 - 1513), dem Wunderrabbiner Seckel Löb Wormser (1768 - 1847), dem Illustrator Fritz Kredel (1900 - 1973) und der zeitgenössischen Künstlerin Eun Nim Ro (1946 - 2022). Auch das Michelstädter Rathaus gehört zu den Highlights. Das Michelstädter Stadtmuseum befindet sich im historischen Kellereihof unter der Anschrift Einhardpforte 3. Die Öffnungszeiten des Stadtmuseums sind Dienstag bis Sonntag, jeweils von 11 bis 17 Uhr. Die offene Führung findet an jedem ersten Sonntag im Monat um 17 Uhr statt und dauert etwa eine Stunde. Für Erwachsene beträgt die Gebühr sechs Euro; Kinder und Jugendliche bis zwölf Jahren können kostenfrei teilnehmen. Eine Anmeldung ist nicht notwendig. *red*



Dirk Daniel Zucht stellt die Odenwälder Tracht vor und erzählt von Odenwälder „Gäulsches-Machern“. Foto: „Kulturamt Michelstadt“



Feuerwehrtag mit Tradition und Zukunft

Beerfelden feiert den Kreisfeuerwehrtag

Beerfelden. Von Freitag, 20., bis Sonntag, 22. Juni, lädt Beerfelden zum Kreisfeuerwehrtag ein – ausgerichtet von den Freiwilligen Feuerwehren Oberzent-Gammelsbach und Oberzent-Hetzbach, die ihr 75- bzw. 100-jähriges Bestehen feiern. Der Auftakt erfolgt am Freitagabend mit einer Sternfahrt der Feuerwehren des Odenwaldkreises, gefolgt von der offiziellen Eröffnung. Am Samstag steht ab 13 Uhr das traditionelle Veteranentreffen des Kreisfeuerwehrverbands auf dem Programm. Den Abend bestimmt ab 20 Uhr die RockFM Rocksuppenparty. Am Sonntag richtet sich der Blick auf die Zukunft: Mit dem 1. Kreiskinderfeuerwehrtag ab 10 Uhr rücken erstmals die jüngsten Feuerwehrlern in den Mittelpunkt. Zeitgleich beginnt um 10.30 Uhr ein Frühschoppen mit Fahrzeugausstellung und musikalischer Begleitung durch die Blaskapelle Gammelsbach. *red*

SUZUKI
DEALS

Der Vitara

1.4 BOOSTERJET HYBRID Club

Abbildung zeigt aufpreispflichtige Sonderausstattung. Mehr Informationen zu Ausstattungslinie und Sonderausstattungen finden Sie hier.

Aktionsangebot:
21.950 EUR¹
 UVP: 27.500 EUR

Leasingangebot:
225 EUR²/mtl.
 ohne Anzahlung.

Vitara 1.4 BOOSTERJET HYBRID Club (95 kW | 129 PS | 6-Gang-Schaltgetriebe | Hubraum 1.373 ccm | Kraftstoffart Benzin) Verbrauchswerte: kombinierter Energieverbrauch 5,3 l/100 km; kombinierter Wert der CO₂-Emissionen: 119 g/km; CO₂-Klasse: D

AUTOHAUSPOPP.de

GEWERBEPARK GRÄSIG 1 64711 ERBACH
 +49 (0) 60 62 - 80 99 59

INH: DIRK POPP E-MAIL: INFO@AUTOHAUSPOPP.DE
 ZUVERLÄSSIG - UNKOMPLIZIERT - IMMER FÜR SIE DA!

¹ Endpreis für einen Suzuki Vitara 1.4 BOOSTERJET HYBRID Club (95 kW | 129 PS | 6-Gang-Schaltgetriebe | Hubraum 1.373 ccm | Kraftstoffart Benzin), gültig ausschließlich für Neuzugangszulassungen; Nicht mit anderen Aktionen kombinierbar. Gültig bei Barkauf, Leasing und Finanzierung. Bei Leasing und Finanzierung besteht ein gesetzliches Widerrufsrecht für Verbraucher.
² Leasingbeispiel für einen Suzuki Vitara 1.4 BOOSTERJET HYBRID Club. Auf Basis des Fahrzeugpreises: 27.500,00 Euro; Laufzeit: 48 Monate; jährliche Fahrleistung: 10.000 km; Leasingsonderzahlung: 0,00 Euro; 48 monatliche Leasingraten à 225,00 Euro; zzgl. einmalig 999,00 Euro Bereitstellungskosten und einmalig 99,00 Euro Auslieferungspaket; Gesamtkosten über 48 Monate Vertragslaufzeit: 10.800,00 Euro. Bonität vorausgesetzt. Vermittlung erfolgt allein für die Creditplus Bank AG, Augustenstraße 7, 70178 Stuttgart. Nicht mit anderen Suzuki Aktionen kombinierbar. Es besteht ein gesetzliches Widerrufsrecht für Verbraucher.



WEGEN WASSERSCHADEN IN BAD KÖNIG

GRÖSSTER RÄUMUNGS- VERKAUF ALLER ZEITEN



RÄUMUNGS-
RABATT

BIS ZU

72%*

auf ausgewählte Ausstellungs-
möbel & -küchen

+5%*

SELBSTABBAU-
RABATT

+ LIEFERUNG
SCHON
AB 29.- EURO**

für Ausstellungs-
artikel

LETZTE CHANCE

SCHNELL SEIN LOHNT SICH!

NUR NOCH BIS SA. 21. JUNI, 18 UHR!

ZUSÄTZLICH

+10%*

AUF ALLE NOCH VERFÜGBAREN ABVERKAUFSARTIKEL

WENN WEG, DANN WEG!

IN BAD KÖNIG

GROSSER UMBAU

Start am Montag, den 23.06.25

Einkaufen ist weiterhin
ungestört möglich!

Zwischenverkauf vorbehalten **ALLE ANGEBOTE NUR
SOLANGE DER VORRAT REICHT!**

Möbel Kempf

ACHTUNG: ZUFAHRT ZUM EINRICHTUNGSHAUS TROTZ SPERRUNG TALBRÜCKE AUS ALLEN RICHTUNGEN MÖGLICH!