

HALLO ODENWALD

Abbildungen zeigen Sonderausstattung gegen Mehrpreis.

Jetzt in Deiner Stadt

Ebert Automobile GmbH
Robert-Bosch-Str. 23-25
64625 Bensheim
www.autowelt-ebert.de

SCAN ME

Ebert Automobile GmbH

Odenwälder Journal

Wochenzeitung für den Odenwaldkreis

Samstag, 25. Oktober 2025 - Nr. 43 - 42. Jahrgang - Gesamtauflage 39.800 Exemplare
Telefon 06165/93090 - info@odw-journal.de - www.odw-journal.de



Erbach
Star-Musiker in der
Werner-Borchers-Halle
Seite 2



Michelstadt
Innenstadt verwandelt sich in
„Heimat Shopping“-Meile
Seite 3

WIR MACHEN TRÄUME WAHR

AUTOHAUSPOPP.de
GEWERBEPARK GRÄSIG 1 64711 ERBACH
+49 (0) 60 62 - 80 99 59
Inh. Dirk Popp

News

Festnahme nach räuberischem Diebstahl

Michelstadt. Ein 30-jähriger Mann wollte am Dienstagabend, 15. Oktober, in einem Einkaufsmarkt in der Friedrich-Ebert-Straße Waren im Wert von rund 140 Euro stehlen und griff zwei Mitarbeiter, die ihn dabei ertappten, körperlich an.

Das Personal konnte den Täter bis zum Eintreffen der Polizei festhalten. Der Mann wurde vorläufig festgenommen und muss sich nun in einem Ermittlungsverfahren verantworten. Nach Abschluss der polizeilichen Maßnahmen wurde er auf freien Fuß gesetzt. **red**

Vandalismus an Toilettenanlage

Erbach. Zwischen Dienstag, 14. Oktober, und Mittwoch, 15. Oktober, haben bislang unbekannte Täter die öffentliche Toilettenanlage am Parkdeck in der Neuen Lustgartenstraße mutwillig beschädigt. Nach ersten Schätzungen entstand dabei ein Sachschaden von etwa 5000 Euro.

Die Polizei hat die Ermittlungen aufgenommen und bittet Zeugen oder Anwohner, die Beobachtungen gemacht haben, sich beim Kommissariat 41 der Polizeidienststelle Erbach unter der Telefonnummer 06062/953-0 zu melden. **red**

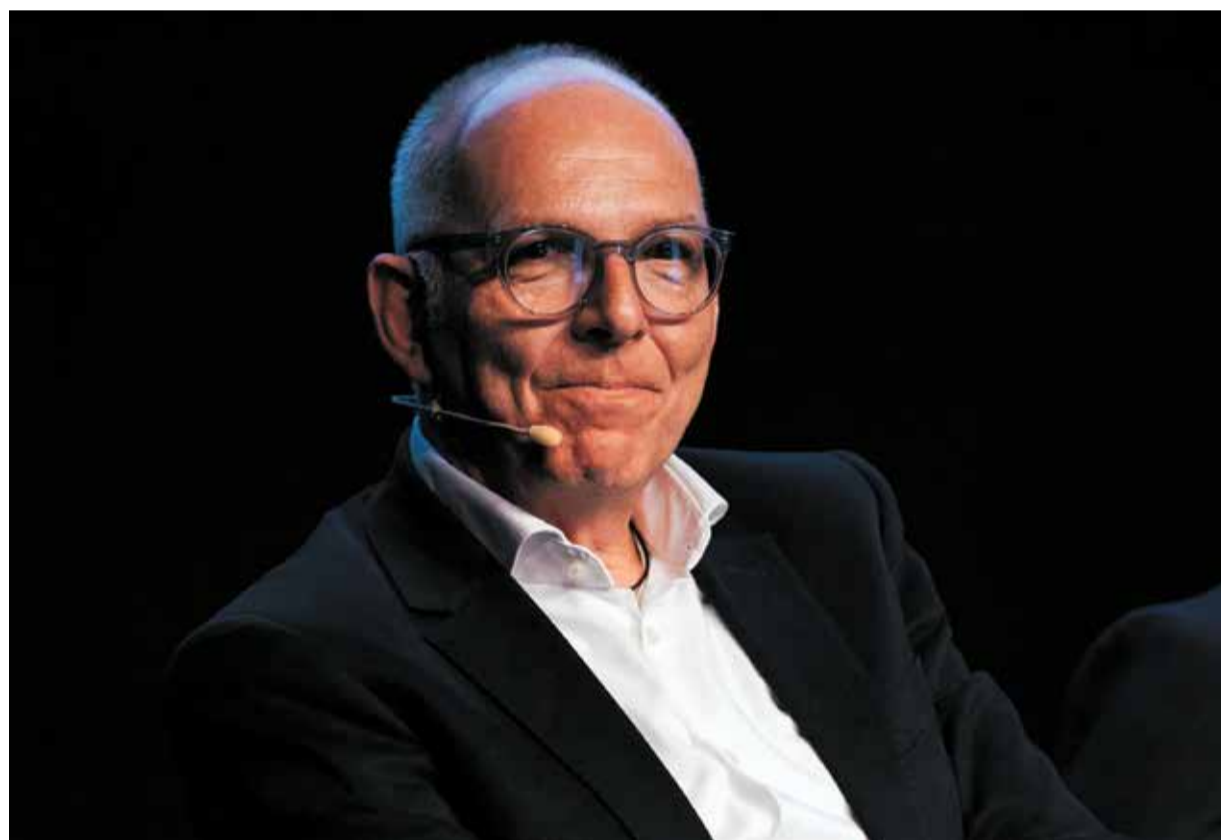
Einbrecher stehlen Dokumente und Geld

Michelstadt. Unbekannte Täter sind am Montag (20. Oktober) in eine Wohnung in der Waldstraße eingebrochen. Der Einbruch ereignete sich zwischen 15 und 15.20 Uhr.

Die Täter drangen gewaltsam über eine Tür in das Wohnhaus ein und entwendeten Dokumente sowie Geld. Die Kriminalpolizei Erbach (Kommissariat K 21/22) bittet Zeugen unter der Rufnummer 06062/953-0 um Hinweise. **red**

Mit Vollgas aus dem Odenwald in die DTM!

INTERVIEW MIT WOLFGANG MEIER, CEO VON PIRELLI DEUTSCHLAND



Wolfgang Meier, CEO Pirelli Deutschland.

Foto: Pirelli Deutschland

Beim großen Finale der Deutschen Tourenwagen Masters (DTM) vom 3. bis 5. Oktober am traditionsreichen Hockenheimring traf sich die Motorsport-Elite zu einem packenden Saisonabschluss. Mit dabei war auch das Odenwälder Journal, das Automobilsporthauptstadt schnuppern durfte – eingeladen von einem Unternehmen, das den Rennzirkus auf entscheidende Weise mitgestaltet: Pirelli. Der Reifenhersteller mit Sitz in Breuberg liefert seit Jahren die Hochleistungsreifen für die DTM.

Am Rande des Finalwochenendes sprach Redaktionsleiter Aleksandar Kerošević mit Wolfgang Meier, dem CEO von Pirelli Deutschland, über die Faszination DTM, technologische Innovationen im Reifensektor und die Bedeutung von Pirelli für den Odenwaldkreis.

Odenwälder Journal: Pirelli ist bekannt für High-Performance-Reifen. Wie profitieren Autofahrer im Alltag von Ihrer Motorsport-Erfahrung?

Wolfgang Meier: Motorsport bedeutet Fahren im Grenzbereich – maximale Beschleunigung, extreme Bremsmanöver, höchste Kurvenstabilität. Unser Ansatz „Race to Road“ beschreibt genau das: Die Erkenntnisse aus dem Rennsport fließen direkt in die Entwicklung unserer Straßenreifen ein. In unserem Entwicklungszentrum in Breuberg arbeiten rund 250 Ingenieure sowie insgesamt 2.500 Mitarbeiter. Der Fokus liegt klar auf der Erstausrüstung für deutsche Hersteller wie VW, Porsche, Škoda, BMW oder Mercedes. Und egal ob Sommer-, Winter- oder Ganzjahresreifen – unsere Motorsport-Erfahrung ist in jedem Profil spürbar.

Odenwälder Journal: Welche Rolle spielen Elektrofahrzeuge bei Ihrer Produktentwicklung?

Wolfgang Meier: Eine sehr zentrale. Allein für Elektrofahrzeuge haben wir inzwischen über 800 Homologationen entwickelt. Diese Reifen sind exakt auf die spezifischen Anforderungen von E-Autos zugeschnitten: höheres Gewicht, verändertes Anfahr- und Bremsverhalten sowie besonders niedriger Rollwiderstand. Unser Technologiepaket Elect sorgt dafür, dass Performance und Effizienz optimal zusammenspielen.

Odenwälder Journal: Reifen sind heute Hightech-Produkte. Welche Innovationen dürfen Kunden in Zukunft erwarten?

Wolfgang Meier: Schön, dass Sie das so formulieren – denn viele unterschätzen den technologischen Anspruch von Reifen. Letztlich ist der Reifen die einzige Verbindung zwischen Fahrzeug und Straße. Neben neuen Performance-Features forschen wir intensiv an nachhaltigen Materialien – etwa an der Verwendung von Reisschalen als Rohstoff. Unser Ziel ist es, Umweltverträglichkeit und High Performance zu vereinen – das nennen wir Eco Safety.

Odenwälder Journal: Nachhaltigkeit ist ein zentrales Thema in der Automobilbranche. Wie setzt Pirelli das konkret um?

Wolfgang Meier: Unser Nachhaltigkeitsverständnis ist ganzheitlich. Es umfasst nicht nur unsere Produkte, sondern auch unsere Prozesse, den Umgang mit Mitarbeitern und unsere Verantwortung gegenüber der Umwelt. Wir engagieren uns etwa in Biodiversitätsprojekten. Schon heute bestehen einige unserer Reifen zu über 55 Prozent aus nachhaltigen Materialien – künftig wollen wir diesen Anteil auf bis zu 80 Prozent steigern.

Odenwälder Journal: Die DTM am Hockenheimring ist ein Highlight der Saison. Welche Bedeutung hat dieses Engagement für Ihre Marke?

Wolfgang Meier: Hockenheim ist das große Finale der DTM und jedes Jahr ein Publikumsmagnet. Dort fahren seriennahe Fahrzeuge – BMW, Porsche, Lamborghini oder McLaren – auf unseren Reifen. Das zeigt eindrucksvoll, wie moderner und nachhaltiger Rennsport heute funktioniert. Mit dem neuen P Zero DHG mit FSC-zertifiziertem Naturkautschuk setzten wir 2025 ein klares Zeichen für nachhaltigen Motorsport. Und ab 2026 fährt die DTM exklusiv mit Pirelli Reifen, die wir in Breuberg fertigen. Gleichzeitig ist es ein Familienevent mit großer Nähe zur Zielgruppe. Darum ist unser Engagement dort so wichtig.

Lesen Sie weiter auf Seite 15

Heute im Innenteil:
Auto Herbst
Lesen Sie auf den Seiten 5 - 10

Nicht vergessen:
Die Uhr wird am Sonntag von 3 auf 2 Uhr zurückgestellt.

**Schnell.
Klar.
Informiert.**

Odenwälder Journal
Wochenzeitung für den Odenwaldkreis

www.odw-journal.de

myjob.de
Mein Job & Ich

Traumjob finden. Glücklich sein.

Das **NEUE** Jobportal
Odenwälder Journal

Logo der HODO MEDIENGRUPPE

Virtuose Klangwelten in Erbach

PIANISTIN CLAIRE HUANGCI UND HORNIST FELIX KLIESER
BEGEISTERN MIT FACETTENREICHEM PROGRAMM

Erbach. Nach dem erfolgreichen Auftakt der Konzertsaison 2025/26 steht in der Werner-Borchers-Halle das nächste musikalische Highlight bevor: Am 2. November entführen die international gefeierte Pianistin Claire Huangci und der vielfach ausgezeichnete Hornist Felix Klieser das Publikum ab 17 Uhr in eine faszinierende Klangwelt. Das Duo präsentiert ein abwechslungsreiches Programm mit Werken von Beethoven, Clara Schumann, Richard Strauss, Fanny Hensel, Paul Dukas und weiteren Komponisten. Neben Stücken für Horn und Klavier stehen auch solistische Beiträ-



Foto: © Mateusz Zahora / © AJ KIM

ge auf dem Programm, die die Virtuosität und Ausdruckskraft der beiden Künstler eindrucksvoll zur Geltung bringen. Der Einlass beginnt um 16 Uhr. Eintrittskarten sind in der

Touristik-Information Erbach & Odenwald-Laden (Telefon 06062/64-880, E-Mail tourismus@erbach.de), an der Abendkasse sowie neu auch online über die Website der Kreisstadt Erbach unter www.erbach.de erhältlich. Die Tickets kosten 24 Euro, ermäßigt 12 Euro. Musikfreunde können zudem ein Mini-Abonnement für drei Konzerte nach Wahl erwerben.

Weitere Informationen erteilt Christian Beisel, Mitarbeiter für Tourismus und Kultur (Telefon 06062/64-887, E-Mail konzerte@erbach.de).

Neuer Service im Meldeamt Höchst

Höchst. Im Meldeamt der Gemeinde Höchst steht ab sofort ein Fotoautomat für Pass- und Ausweisfotos zur Verfügung. Bürger können ihre elektronischen Passbilder nun direkt vor Ort anfertigen lassen. Die Gebühr beträgt 6 Euro zuzüglich der jeweiligen Pass- oder Aus-

weiskosten. Die Nutzung des Automaten ist freiwillig und soll den Antragstellern den Behördengang erleichtern. Die erstellten Fotos sind ausschließlich für die Ausstellung von Pässen und Ausweisen in der Gemeinde Höchst vorgesehen.

Baumaßnahme oberhalb des Waldschwimmbades

Michelstadt. Bis zum 14. November 2025 wird die Straße Am Stadion im Bereich zwischen dem Parkplatz Waldschwimmbad und Gänsebrünnchen teilweise gesperrt. Grund sind Kanalarbeiten verbunden mit dem Bau eines Amphibientunnels.

Dieser Bereich ist während der Baumaßnahme nicht befahrbar.

Anzeigenahme
☎ 06165 930 90
anzeigen@odw-journal.de

Odenwälder Journal
Wochenzeitung für den Odenwaldkreis

ZUHAUSE GESUCHT

MILOW

Milow ist ein lieber, verschmuster Hund, der gerne Gassi geht. Er ist top fit und sehr verspielt. Er geht sehr gut an der Leine. Sein Frauchen ist leider sehr krank und kann sich nicht mehr richtig um ihn kümmern. Er ist geimpft und gechipt. Milow ist 5,5 Jahre alt, 32 cm groß und wiegt 9 kg.

ENOCH

Der kleine Enoch wartet mit seinem schwarzen Brüderchen Dedan noch auf ein gemeinsames Zuhause. Enoch ist im Juni geboren und ist ein liebes, noch etwas schüchternes, aber sehr verspieltes und gesundes Katzenkind. Zusammen mit seinem Bruder macht er viel Unsinn und ist einem Spielchen mit der Angel nie abgeneigt.

HOFFUNGSVOLLE TIERBLICKE
Tel. 06068-4785493 oder 0162-2939838
www.htb.ev.de

TIERE IN NOT ODENWALD
Tel. 06063-939848
www.tiere-in-not-odenwald.de

ERBACHER LICHTSPIELE

RESERVIERUNGSHOTLINE: 06062 - 4932
ONLINE-RESERVIERUNG: erbacher-lichtspiele.de

PROGRAMMÜBERSICHT: 23.10. - 29.10.2025

www.erbacher-lichtspiele.de

- ### BEILAGENHINWEIS
- ADLER,
 - ALDI,
 - ALLDRINK,
 - EDEKA,
 - EXPERT STOMMEL,
 - HAGEBAUMSRKT EBERBACH,
 - HELLWEG,
 - JYSK,
 - LIDL,
 - MÖBEL KEMPF,
 - MÖBEL ROLLER,
 - MODEHAUS BREUNIG
 - CASA MODA,
 - NETTO,
 - NKD,
 - PENNY,
 - POCO,
 - TEGUT,
 - THOMAS PHILIPPS,
 - TOOM BAUMARKT

Auflösung vom 18. Oktober 2025

H	U	A	O	P	A													
K	O	N	F	U	Z	I	U	S	C	H	A	O	S					
S	F	R	O	S	T	I	G	A	L	B	E							
T	E										L	E	I					
K	I	T	T								E	R						
R	E	Z	A								M	M						
F	E	L	D								G	A	L	A				
P	I	T									C	L	A	N				
R	E	I	C	H							D	E	I	N	E	W	E	H
N	H	E	S	S	E	N					R	I	C	K	E			

Lokal & Nah

www.odw-journal.de

Journal ONLINE

TOP 3 der Woche
auf der Facebook-Seite des Odenwälder Journals von 15.10. bis 21.10.2025

TOP 1

Auto überschlägt sich in Michelstadt
(Michelstadt, 20. Oktober)

TOP 2

Polizei warn vor Betrügern
(Südhessen, 20. Oktober)

TOP 3

Polizei stoppt drei berauschte Autofahrer
(Odenwaldkreis, 20. Oktober)

schwarzes Stimmtuch der Kreter	Mutter der Nibelungenkönige	längster Strom Afrikas	japanische Münze	Erbgutträger	ein Nachtvogel	Abk.: Amerika	populär	bläuliches Autolicht
Altertum			Eigentümer					
				stärkster Finger				französisches Weißbrot
weiblicher Nachkomme	Halbton über D	antiker Name von Tripolis	BLATZ		Anerkennung			
künstliche Weltsprache			ENERGIESPAREND HEIZEN		Frauenkurzname		Sauerstoff benötigt	
erster Generalsekretär der UNO			Relystraße 31 • 64720 MICHELSTADT Tel. 06061-55 33 • Fax 06061-44 15 E-Mail: info@blatz.de • www.blatz.de Mobil 0171-7 23 69 11		Tierhöhle			
muslimischer Name für Jesus	nord. Göttin d. Vergangenheit	poetisch: flaches Wiesengelände	franz. Mehrzahlartikel	chinesischer Politiker †	kurz für: in das	Nudismus (Abk.)	Berg-einschnitt	franz. Filmidol der 60er (Abk.)
Tortur			Alpenpflanze				schweiz. Versammlung	
französisch: Straße								
Damenwäsche						Schalentier		

Ihre Ansprechpartner

FÜR GEWERBLICHE ANZEIGEN

GABY MARBERG
☎ 0 61 65 / 93 09 46
✉ g.marberg@odw-journal.de

für Brensbach, Fränkisch-Crumbach, Reichelsheim, Bad König und Brombachtal

MATTHIAS MANN
☎ Telefon 0 61 65 / 93 09 50
✉ m.mann@odw-journal.de

für Lützelbach, Höchst, Breuberg, Erbach, Michelstadt, Mossautal, Oberzent, Landkreise Aschaffenburg und Miltenberg

Zustellreklamation
bitte an ☎ 0 61 65 9 30-90

APROPOS

IHR KONTAKT ZU UNS:

Tel. 06165/930910 | redaktion@odw-journal.de

Wer hat an der Uhr gedreht?



von Volker Zaborowski, Chefredakteur

Doch wie so vieles im Leben gibt es auch hier eine Kehrseite der Medaille. Denn was uns morgens geschenkt, wird uns abends genommen. Kurzum: wenn Sie in den frühen Abendstunden noch ein wenig bei Tageslicht joggen oder mit dem Hund Gassi gehen wollten, dann wird es ab der kommenden Woche zappenduster. Und die ohnehin kürzer werdenden Tage lassen uns dann zu Nachtschattengewächsen werden.

Wenn Sie, liebe Leserinnen und Leser an diesem Sonntagmorgen aus dem Schlaf erwachen, ist zumindest die Uhrzeit nicht mehr die, die Sie eigentlich erwartet hätten. Um eine Stunde wurde die Uhrzeit um drei Uhr in der Früh zurückgestellt. Damit haben wir wieder die europäische Normalzeit und vielleicht gehören ja auch Sie zu den Glücklichen, die dann auf dem morgendlichen Weg zur Arbeit schon ein wenig Tageslicht erhaschen können.

Doch zurück zur Eingangsfrage: Die Uhrzeit auf Ihrem Smartphone wurde selbstverständlich automatisch umgestellt. Selbst an der Uhr drehen müssen Sie hingegen, wenn Sie noch über analoge Chronographen verfügen, oder über Digitaluhren, die keine Signale über Funk empfangen können.

Eines bleibt also sicher: Auch wenn die Zeit zweimal im Jahr verrückt spielt – wir ticken trotzdem ganz normal.

Schnell. Klar. Informiert.

www.odw-journal.de

stetter-lagerverkauf.de
Wer weniger Kosten hat, kann billiger verkaufen!

Michelstadt leuchtet zur Langen Einkaufsnacht

INNENSTADT VERWANDELT SICH IN STIMMUNGSVOLLE „HEIMAT SHOPPING“-MEILE

Michelstadt. Am Samstag, 1. November, lädt die Michelstädter Innenstadt zur Langen Einkaufsnacht ein. Bis 22 Uhr öffnen zahlreiche Geschäfte ihre Türen und bieten Aktionen, Überraschungen und besondere Angebote. Veranstalter ist der Gewerbeverein Michelstadt e.V., der gemeinsam mit den örtlichen Händlern für ein stimmungsvolles Einkaufserlebnis sorgt. Wer durch die Altstadt schlendert, kann bei Kerzenschein stöbern, mit Freunden anstoßen und das besondere Flair genießen. Den musikalischen Auftakt macht ab 18 Uhr die Gruppe Joscheba auf der Weinterrasse beim Modehaus Henschel. Um

21.30 Uhr erwartet die Besucher auf dem Marktplatz ein Höhepunkt: Die Künstlergruppe ArtArtistica begeistert mit einer spektakulären Feuershow, begleitet von Stelzenläufern in fantasievollen Kostümen. Auch kulinarisch hat der Abend viel zu bieten. Schmucker lädt ab 17 Uhr zu „Genuss & Spritz“ am Marktplatz, bei Mamelinu auf dem Lindenplatz gibt es Glühwein, Kakao und Plätzchen. Heikes Schatzkiste und das Reisebüro Ferngefühl schenken am Schwiegermütterbrunnen Aperol-Variationen aus, während bei Vinum Autmundis das „Glühwein Warm-Up“ läuft. Im Schwarzen Adler sorgen von 19 bis 21 Uhr „Schneiders Echte“

für musikalische Unterhaltung. Kulturell Interessierte kommen ebenfalls auf ihre Kosten: Die Buchhandlung Schindelbauer bietet um 14 Uhr eine Diskussionsrunde zur Frankfurter Buchmesse an, im Liberté in der Großen Gasse startet ab 17 Uhr eine Whisky-Messe. Zudem gibt es in der Stoffdeale kreative Workshops, darunter Tufting, Batik und Handarbeitstreffe. An diesem Tag lohnt sich Einkaufen besonders: Für jeden Einkauf ab 25 Euro erhalten Kunden zwei Stempel im Heimatshoppen-Stempelheft – auch in teilnehmenden Gastronomiebetrieben. So steigen die Gewinnchancen beim Heimatshoppen-Gewinnspiel. Der



Gewerbeverein Michelstadt e.V. freut sich auf viele Besucher, die ihre Stadt auf neue Weise erleben möchten. **red**

Neue Ampelanlage am Hammerweg

ARBEITEN AN DER B 45 IN MICHELSTADT LAUFEN BIS MITTE DEZEMBER

Michelstadt. Hessen Mobil hat mit der Erneuerung der Ampelanlage am Knotenpunkt B 45/Hammerweg begonnen. Seit dieser Woche regelt eine provisorische Anlage den Verkehr, während die alte Ampel vollständig erneuert wird. Die Arbeiten dauern voraussichtlich bis Mitte Dezember und erfolgen in mehreren Bauphasen.

lage wird altersbedingt ersetzt – dabei werden Signalmaste, Leitungen und Steuergeräte erneuert. Zudem kommen moderne LED-Technik und Videokameras zur Vorfelderfassung zum Einsatz.

Zur Verbesserung der Verkehrssicherheit entstehen zwei zusätzliche Fußgängerfurten über den östlichen Hammerweg. Für blinde und sehbehinderte Menschen werden die Querungen mit akustischen und taktilen Signalen ausgestattet. Dazu ge-

hören Freigabesignale, Vibrationssignale, Orientierungstöne, taktile Leitelemente und spezielle Bedieneinrichtungen. Die Baukosten betragen rund 225.000 Euro und werden größtenteils vom Bund, anteilig von der Stadt Michelstadt, getragen.

Eine weitere Ampelerneuerung an der Kreuzung B 45/Roßbacher Weg ist für 2026 geplant.

Weitere Informationen zu Hessen Mobil gibt es unter www.mobil.hessen.de. **red**

IDEEN & WÜNSCHE? EINFACH MELDEN!

anzeigen@odw-journal.de



Krimilesung mit Felicitas Fuchs

Höchst. Die Gemeinde Höchst lädt am Mittwoch, 29. Oktober, zur Lesung mit Felicitas Fuchs ein. Die Autorin liest ab 19 Uhr im Kloster Höchst, Kirchberg 3, aus ihrem aktuellen Krimi "Die Akte Schneeweiß".

Der Abend beginnt um 18.30 Uhr mit einem Sekttempfang. Karten für die Veranstaltung kosten 18 Euro. **red**

44. Woche. Gültig ab 27.10.2025

Deine Auswahl – auch beim Preis.



REWE CENTER MICHELSTADT Dein Markt

Selters Mineralwasser versch. Sorten, je 12 x 1-l-Fl.-Kasten (1 l = 0.54) zzgl. 3.30 Pfand
Aktion 6.49

Rosbacher Mineralwasser versch. Sorten, je 2 x 12 x 1-l-Fl.-Kasten (1 l = 0.50) zzgl. 2 x 3.30 Pfand
Knaller 11.99

Bizzl Apfelschorle oder Limonade versch. Sorten, teilw. koffeinhaltig, je 12 x 1-l-Fl.-Kasten (1 l = 0.75) zzgl. 3.30 Pfand
Aktion 8.99

Beck's Pils versch. Sorten, je 20 x 0,5-l-Fl.-Kasten (1 l = 1.10) zzgl. 3.10 Pfand
Knaller 10.99

Binding Römer Pils oder Export je 20 x 0,5-l-Fl.-Kasten (1 l = 1.05) zzgl. 3.10 Pfand
Knaller 10.49

Schöffhofer Weizen je 20 x 0,5-l-Fl.-Kasten (1 l = 1.50) zzgl. 3.10 Pfand
Aktion 14.99

Walther-Rathenau-Allee 24 • 64720 Michelstadt
Für dich geöffnet: Montag – Samstag von 7 bis 22 Uhr

rewe.de

REWE Markt GmbH, Domstr. 20 in 50668 Köln, Namen und Anschrift der Partnermärkte findest du unter www.rewe.de oder der Telefonnummer 0221 - 177 397 77. Unser Unternehmen ist Bio-zertifiziert durch DE-BÜO-006. Druckfehler vorbehalten. Aktionspreise sind zeitlich begrenzt. Verkauf nur solange der Vorrat reicht.

DER REGIONALE ANZEIGENMARKT FÜR DEN ODENWALD

KFZ-ANKAUF

KFZ-ANKAUF

WIR KAUFEN JEDES FAHRZEUG JEDE MARKE • JEDES ALTER • JEDER ZUSTAND



ALLES ANBIETEN • SOFORT BARGELD

EINFACH & SICHER!

Jederzeit erreichbar (Montag – Sonntag)!

☎ 06157/8085654 o. 0176/11199111

A.G. Automobile • Robert-Bosch-Str. 4 • 64319 Pfungstadt
a.g.automobile1@web.de • www.kfz-ankauf-24h.de

KONTAKTE

Elfriede 74 J., bin gelernte Arzthelferin, zuletzt war ich noch in der Altenpflege tätig, ich bin eine liebevolle, hübsche, zärtliche Witwe, mit guter Figur u. etwas mehr Oberweite. Ich suche pv einen ehrlichen Mann, habe ein Auto u. bin nicht ortsgebunden. Wir berechnen alles am Telefon, wenn Sie anrufen ☎ **0151 - 62913878**

KAUFGESUCHE

INFO: Kaufe Trödel aller Art, Haushaltsauflösungen, Teppiche, Porzellan, Silberbestecke, Puppen, Nähmaschinen, Schreibmaschinen, Schmuck aller Art, Zahngold, Ferngläser, Fotoapparate, Bekleidung aller Art, Münzen, Uhren aller Art auch defekt und v. m. Komme vorbei zahle bar und fair **Tel. 0163/0481446**

Seriöser Käufer sucht: Antike Möbel, Fotoapparate, Porzellan, Bücher, Uhren, Gemälde, Bierkrüge, Design, Kunst etc. ☎ **0163 6909267**

Frau Reichelt kauft Pelze, Nerze, Silberbesteck und Uhren aller Art. Schallplatten, Nähmaschinen, Schreibmaschinen, Briefmarken, Kleider, Bernstein, Münzen, Zinn, Perlen, Kupfer, Bleikristall, Ferngläser, Perücken, Teppiche, Bilder, Ölgemälde, Möbel, Porzellan, Leder- und Krokotaschen, Krüge, Modeschmuck, Gardinen, Puppen, Orden, Figuren, komplette Nachlässe auch Haushaltsauflösungen, Altgold, Bruchgold, Zahngold, Goldschmuck. 100% seriös und diskret. Kostenlose Beratung und Anfahrt sowie kostenlose Werteschätzung. Zahle Bar und vor Ort. Täglich von 7:30 - 20:30 Uhr. Gerne auch am Wochenende. ☎ **069/25718443**

Künstler kauft Zinn aller Art für kreative Gestaltung. Zahle sehr gute Preise. ☎ **069/75794135**

VERMIETUNG

Coworking in Lützelbach ODW. Komplett eingerichtete Büroräume in Lützelbach zu vermieten. Wochenweise, monatliche, tageweise mietbar. Tagespreise ab 99,- Euro/netto. Sekretariat, Parkplätze, Besprechungszimmer. Bleibe flexibel! Nähere Infos: **06165-930 935**

WOHNMOBIL

Kaufe Wohnmobile & Wohnwagen, Zustand egal auch mit Mängel Tel. **0174/6004673**

Wir kaufen Wohnmobile + Wohnwagen, ☎ 03944 - 36160, www.wm-aw.de Fa.

STELLENANGEBOTE

Suche Nebenbeschäftigung als Steinreiner, Fenster-, Wintergarten-, Weg- und Terrassenreiner. **Tel. 0151/44950292**

Nebenjob gefällig? Keine Versicherung, kein Verkauf! Bei Interesse bitte melden unter ☎ **06104-4970-90**

Alles komplett aus einer Hand! Innenausbau • Trockenbau • Fliesen verlegen
Badsanierung • streichen • tapezieren
25 Jahre Erfahrung • zuverlässig
☎ **0172 / 67 18 159**

Schnell. Klar. Informiert.
www.odw-journal.de

Landmaschinenschlosser/in (m/w/d) mit vielfältigen Aufgabenbereichen bei uns auf dem Nibelungenhof in Allmendfeld. Unser Betrieb ist spezialisiert auf den Anbau und Verarbeitung von Küchenkräutern. Dein Aufgabenbereich umfasst die Maschinenwartungen bis hin zum Anlagenführer an unseren Produktionsanlagen. Bewirb dich jetzt und werde Teil unseres Teams auf dem Nibelungenhof. Schreibe eine Mail an: info@nibelungenhof-kraeuter.de

Wir suchen ab sofort **Kfm.-Angestellte/r/d** auf Minijob-Basis/Teilzeit, **Rolf Heusel GmbH Breuberg**, Tel 06163-5898 oder info@heusel-gmbh.de

ANZEIGEN-BESTELLSCHEIN

DER REGIONALE ANZEIGENMARKT FÜR DEN ODENWALD

Der Betrag muss bar oder durch Abbuchung bezahlt werden. **ACHTUNG:** Sie erhalten keine Rechnung.
PRIVATE KLEINANZEIGEN: 4 Zeilen (ca. 25 Zeichen/pro Zeile): **11,00 €** | jede weitere angefangene Zeile: **1,65 €**
Chiffre-Nr. wird zusätzlich mit 6,- € berechnet.
Geschäftliche Kleinanzeigen: 4 Zeilen: **17,70 €** • jede weitere angefangene Zeile: **2,83 €**

BITTE IN DRUCKSCHRIFT AUSFÜLLEN!

Name, Vorname _____
Straße, Hausnummer _____
PLZ/Ort _____ Telefon _____
IBAN _____ BIC _____

Der Betrag liegt als Verrechnungsscheck bei soll abgebucht werden.

Odenwälder Journal
Wochenzeitung für den Odenwaldkreis

Nelkenstraße 1 | 64750 Lützelbach
Telefon 0 61 65 / 930 90 | Telefax 0 61 65 / 930 940
ANZEIGEN-BESTELLUNG per E-Mail:
anzeigen@odw-journal.de

Kaufe gegen bar: Pkws, Busse, Lkws, Geländewagen, Wohnmobile, Pick-Up mit Mängeln u. viele km ohne oder mit TÜV, Motor oder Getriebebeschaden, suche auch Agria. **Tel. 0177 / 2802695** oder über **WhatsApp 24 Std. erreichbar** o. per **E-Mail: tufan_83@hotmail.de**

Kaufe Autos
PKW, Busse, LKW, Geländewagen, Wohnwagen/-mobile, Traktoren, Bagger, auch mit Mängeln, Zustand egal. Bitte alles anbieten, zahle bar und fair.
24 Stunden erreichbar!
06157 / 91 68 006
0177 / 31 05 303

KFZ BAR ANKAUF
Alle Fahrzeuge
PKW's, Busse, Geländewagen, Oldtimer, Wohnwagen/-mobile, Traktoren, Bagger.
Alles anbieten! (Baujahr, km, Zustand egal)
Sofort Bargeld! Jederzeit erreichbar.
Telefon: 06158 / 60 86 988 • 0173 / 30 87 449

Kaufe Motorräder alle Marken, alle Modelle, Quad, UTV, Chopper, Enduro, Beiwagen, E-Roller oder E-Bikes. Auch mit Mängel oder Unfall. Bitte alles anbieten. Zahle bar.
Tel.: 0173 / 30 87 449 • 06158 / 60 86 991

SUCHE FAHRZEUGE
PKW's, Busse, Geländewagen, Wohnmobile etc. für Export, Zustand egal, zahle Höchstpreise – sofort Bargeld, bitte alles anbieten, jederzeit erreichbar.
Tel.: 06258 / 50 89 921 • 0151 / 718 723 06

Kaufe alle Wohnwagen, Wohnmobile, Traktoren, Bagger, Anhänger, Baumaschinen, zahle bar und Höchstpreise!
Tel.: 0151 / 718 723 06 • 06258 / 50 89 921

FLOHMARKT

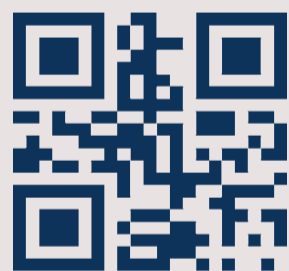
Erbacher Flohmarkt

2. November

Es sind genügend Plätze vorhanden.
Kommen Sie einfach vorbei!

Infos unter **Tel. 0151 / 72461183**
Auch über **WhatsApp erreichbar!**
maik.leischner@t-online.de

myjob.de
Die Jobsite
mit dem Social Media Boost



BAUEN UND WOHNEN

Dachreparaturen preiswert & fachgerecht
Tel. 0175 9542278

Schnell. Klar. Informiert.

Odenwälder Journal
Wochenzeitung für den Odenwaldkreis
www.odw-journal.de

EIN NEUES BAD? WIR KOMMEN!

Ihr Bad vom Meisterbetrieb – komplett aus einer Hand!

LAZARUS
BÄDER & WÄRME



Ihr Ansprechpartner für altersgerechte Badlösungen
Mit großer Fliesen- & Bäderausstellung

info@lazarus-baeder.de | Sudetenstr. 30
63853 Mömlingen | 06022/31515

1.300.000 m Draht und 1800 Türen und Tore immer an Lager!

DRAHT WEISSBÄCKER

ZÄUNE • GITTER • TORE
Draht-Weissbäcker KG
Steinstr. 46–48, 64807 Dieburg
Tel. (06071) 988 10 • Fax (06071) 5161
Internet: www.draht-weissbaecker.de
E-Mail: draht@weissbaecker.de

- Draht- und Gitterzäune • Tore
- Schiebetore • Drehkreuze
- Schranken • Türen • Gabionen
- Pfosten • Sicherheitszäune
- Mobile Bauzäune • Alu-Zäune
- sämtliche Drahtgeflechte
- Alu-Toranlagen • Rankanlagen
- auch Montagen
- auch Privatverkauf

COVID-19 begleitet uns weiterhin

Wie Sie sich als Risikopatientin vor einem schweren Verlauf schützen

Im Alltag hat sich vieles verändert – auch der Umgang mit dem Virus, das lange Zeit so präsent war. Für die meisten Menschen ist COVID-19 inzwischen eine normale Atemwegserkrankung und hat den Schrecken einer ernsthaften Erkrankung verloren. Das gilt jedoch nicht für alle: Risikogruppen haben nach wie vor ein erhöhtes Risiko für einen schweren Krankheitsverlauf. Das kann gefährlich werden und sorgt weiterhin für Krankenhausaufenthalte.¹ Vor allem ältere Menschen über 65 Jahren und Menschen mit bestimmten Vorerkrankungen, wie z. B. Herzproblemen, Lungenerkrankungen, Krebs, starkem Übergewicht oder einem geschwächten Immunsystem, sind gefährdet. Für sie kann Corona zu einem schweren Verlauf von COVID-19 führen, bestehende Krankheiten verschlimmern oder sogar als Spätfolge neue verursachen.^{2,3}



Rechtzeitig handeln
Risikopatient:innen oder ihre Angehörigen sollten daher frühzeitig handeln, wenn sie vermuten, sich mit dem Virus angesteckt zu haben. Antigen-Schnelltests oder ein PCR-Test in der Hausarztpraxis bringen schnell Klarheit. Das ist für Menschen mit Risikofaktoren besonders wichtig. Denn in der Frühphase, in den ersten Tagen nach der Infektion, stehen wirksame antivirale Medikamente zur Verfügung, die vor einem schweren Verlauf schützen können.² Sprechen Sie mit Ihrer Ärztin oder Ihrem Arzt über die Möglichkeit einer Verschreibung, wenn bei Ihnen eine Infektion vorliegt, um Komplikationen und mögliche Spätfolgen zu vermeiden.
Mehr Wissenswertes zu Corona, den Symptomen, Risikofaktoren und Behandlungsmöglichkeiten finden Sie unter www.coronabehandlung.de.

¹Robert Koch-Institut. ARE-Monatsbericht des RKI – 24. bis 27. Kalenderwoche, 09.06. bis 06.07.2025. https://edoc.rki.de/bitstream/handle/176904/12815/ARE_Monatsbericht_KW24-27_2025.pdf?sequence=1&isAllowed=y. Letzter Zugriff: 03.09.2025.
²Robert Koch-Institut. Epid Bull 2024;22:1–17. https://www.rki.de/DE/Aktuelles/Publikationen/Epidemiologisches-Bulletin/2024/22_24.pdf?__blob=publicationFile&v=5. Letzter Zugriff: 03.09.2025.
³Treskova-Schwarzbach M et al. BMC medicine. 2021;19(1):212.

STELLENANGEBOTE

EGRO
Direktwerbung GmbH

WIR SUCHEN ZUSTELLER (m/w/d)
(Ab 13 Jahren)

Mehr Informationen:
☎ **06104 4970-90**
✉ zusteller@egro-direktwerbung.de

Zuverlässige Mitarbeiter (m/w/d)
für die Montage von Systembaugruppen
auf Aushilfslohnbasis gesucht.

SKYENGINEERING
MULLER TECHNOLOGIE GRUPPE
SKY Engineering GmbH

Waldstraße 71 • 64395 Brensbach • Tel. 06161/87 77 1-15

Lokal & Nah
Odenwälder Journal
Wochenzeitung für den Odenwaldkreis
www.odw-journal.de

IMPRESSUM
Odenwälder Journal
Wochenzeitung für den Odenwaldkreis

Herausgeber:
Odenwälder Journal Medienhaus GmbH

Geschäftsstelle: Nelkenstraße 1, 64750 Lützelbach, Telefon 0 61 65 / 930 90, Fax 0 61 65 / 930 940, info@odw-journal.de

Geschäftsführung: Volker Zaborowski, Markus Echternach, René Schneider ppa

Chefredaktion: Volker Zaborowski (V.i.S.d.P.)
Redaktionsleitung: Aleksandar Kerošević

Satz: Druck- und Pressehaus Naumann GmbH & Co. KG
Gutenbergstraße 1, 63571 Gelnhausen

Vertrieb: EGRO Direktwerbung GmbH,
Bieberer Straße 137, 63179 Obertshausen

Druck: Druck- und Pressehaus Naumann GmbH & Co. KG
Gutenbergstraße 1, 63571 Gelnhausen

Gesamt-Auflage: 39.800 Exemplare

Anzeigenpreisliste: Nummer 3

Erscheinungsgebiet: Bad König, Brensbach, Breuberg, Brombachtal, Erbach, Fränkisch-Crumbach, Höchst, Lützelbach, Michelstadt, Mossautal, Oberzent, Reichelsheim.

Keine Rückgabe von unverlangt eingesandten Manuskripten. Veröffentlichte Artikel entsprechen nicht immer der Meinung des Herausgebers. Für Druckfehler keine Haftung. Abdruck und Vervielfältigungen von redaktionellen Beiträgen sowie von uns gestellten Anzeigen bedarf der ausdrücklichen Genehmigung der Odenwälder Journal Medienhaus GmbH

Verteilung: Kostenlos an alle Haushalte im hessischen Odenwaldkreis und Teile des Landkreises Darmstadt/Dieburg. Privathaushalte innerhalb geschlossener Ortschaften im Verteilgebiet bekommen durch Einstecken der Zeitungen in vorhandene Briefkästen mit Namensschild ein Exemplar in den Briefkasten geliefert. Abseits stehende Häuser, Weiler, Kleinstsiedlungen und Gehöftewendungen in die Verteilung einbezogen. Briefkästen mit einem erkennbaren Werbeverbot werden nicht beliefert. Beliefert werden auch Haushalte, deren Briefkästen mit dem hauseigenen Aufkleber „Keine Reklame, Odenwälder Journal JA“ versehen sind.

Aufkleber können beim Odenwälder Journal, Nelkenstraße 1, 64750 Lützelbach, angefordert werden.

ANZEIGEN-ANNAHMESTELLEN
nur Geschäftsanzeigen

GABY MARBERG
Tel. 0 61 65 / 93 09 46
E-Mail: g.marberg@odw-journal.de

für Brensbach, Fränkisch-Crumbach, Reichelsheim, Bad König und Brombachtal.

MATTHIAS MANN
Tel. 0 61 65 / 930 950 • Fax 930 940
E-Mail: m.mann@odw-journal.de

für Erbach, Michelstadt, Mossautal, Oberzent, Landkreise Aschaffenburg und Mittenberg, Höchst, Breuberg, Lützelbach

UNSERE E-MAILADRESSEN
Anzeigen: anzeigen@odw-journal.de
Presstexte: info@odw-journal.de

Ein Unternehmen der EGRO Mediengruppe
Verlage • Zustellorganisationen • Agenturen



Fotos: Freepik.com

Der neue BYD ATTO 2

ELEKTROMOBILITÄT FÜR ALLE – JETZT IM AUTOHAUS BÖHM IN ERBACH

Erbach. Mit dem neuen BYD ATTO 2 präsentiert das Autohaus Böhm in Erbach ein voll-elektrisches SUV, das moderne Technologie, nachhaltige Mobilität und bezahlbare Alltagstauglichkeit perfekt vereint. Der ATTO 2 ist das bislang kompakteste Modell der erfolgreichen BYD-Familie und bringt frischen Schwung in das Segment der urbanen Elektro-SUV – ideal für alle, die Wert auf Stil, Effizienz und Innovation legen. Als weltweit führender Hersteller von Elektrofahrzeugen setzt BYD mit dem ATTO 2 erneut Maßstäbe. Das Fahrzeug überzeugt durch sein dynamisches Design, seine revolutionäre Batterietechnik und eine umfangreiche Serienausstattung, die in dieser Fahrzeugklasse ihresgleichen sucht. Mit einer Länge von 4,31 Metern und ei-

ner Reichweite von bis zu 463 Kilometern im Stadtverkehr ist der ATTO 2 der perfekte Begleiter für den Alltag – wendig in der Stadt, komfortabel auf der Landstraße und effizient auf langen Strecken.

Herzstück des Fahrzeugs ist die bewährte BYD Blade-Batterie mit 45,12 kWh Kapazität. Dank der innovativen Cell-to-Body-Bauweise (CTB) ist die Batterie direkt in die Fahrzeugstruktur integriert – das sorgt für hohe Sicherheit, Steifigkeit und zusätzlichen Innenraum. Die Lithiumeisenphosphat-Technologie (LFP) ist besonders langlebig, umweltfreundlich und frei von Schwermetallen wie Kobalt oder Nickel. So steht der ATTO 2 nicht nur für zukunftsweisende Mobilität, sondern auch für verantwortungsbewusstes Fahren.



Im Innenraum trifft modernes Design auf durchdachte Funktionalität: Hochwertige Materialien, ein Panoramaglasdach und das markentypische drehbare

Infotainment-Display schaffen ein Ambiente, das weit über das gewohnte Niveau eines Kompakt-SUV hinausgeht. Das System ist kompatibel mit Apple

CarPlay und Android Auto, bietet Over-the-Air-Updates und sogar eine Sprachsteuerung, die viele Fahrzeugfunktionen auf Befehl übernimmt. In der höherwertigen „Boost“-Ausstattung gehören beheizbare Sitze, ein beheizbares Lenkrad, Ambientebeleuchtung und eine 360-Grad-Kamera zum Serienumfang.

Auch in puncto Sicherheit lässt der ATTO 2 keine Wünsche offen: Moderne Assistenzsysteme wie Spurhalte-, Totwinkel- und Notbremsassistent sowie eine adaptive Geschwindigkeitsregelung sorgen für ein hohes Maß an Schutz und Komfort. Dank Vehicle-to-Load-Funktion (V2L) kann der ATTO 2 sogar als mobile Stromquelle dienen – ideal beim Camping, auf Baustellen oder bei Outdoor-Aktivitäten.

Unter der Haube arbeitet ein 130-kW-Elektromotor (177 PS), der den ATTO 2 in nur 7,9 Sekunden auf 100 km/h beschleunigt. Eine Wärmepumpe gehört serienmäßig dazu und sorgt auch im Winter für stabile Reichweiten. Geladen wird wahlweise über den 11-kW-AC-Lader oder mit bis zu 65 kW Gleichstrom, womit die Batterie in nur rund 37 Minuten von 10 auf 80 Prozent geladen werden kann.

Das Autohaus Böhm in Erbach ist Ihr kompetenter Ansprechpartner rund um die Elektromobilität von BYD.

Erleben Sie den neuen ATTO 2 bei einer Probefahrt und entdecken Sie, wie angenehm, leise und effizient moderne E-Mobilität sein kann.

BYD Nr.1 Weltweit führend in der E-Mobilität



BYD ATTO 2
Das vollelektrische City-SUV von BYD

Im Einführungsangebot bei Auto Böhm ab
€ 24.990,- inkl. MwSt. zzgl. Überführung

Entdecken Sie die große Modellpalette von BYD – ab Oktober neu bei Auto Böhm in Erbach.

Auto Böhm GmbH & Co. KG

Ihr Partner für BYD, Land Rover & Ford im Odenwald
Werner-von-Siemens Str. 104 · 64711 Erbach
Web. auto-boehm.de · Tel. 06062-94140

BYD Atto 2: Energieverbrauch (kombiniert): 16 kWh/100 km; CO₂-Emissionen (kombiniert): 0 g/km; CO₂-Klasse: A; Elektrische Reichweite: 312 km
Alle Angebote gültig für Privatkunden für Neufahrzeuge, nicht kombinierbar mit Leasing- oder Finanzierungsprodukten. Abbildungen zeigen Sonderausstattung gegen Mehrpreis. Irrtümer und Änderungen vorbehalten. Stand 10.2025. Angebote gültig bis 31.12.25 oder bis auf Widerruf. Auto Böhm übernimmt keine Haftung für die Korrektheit der Angaben. Weitere Informationen zu Verbrauchsdaten erhalten Sie bei Auto Böhm oder unter <https://www.dat.de/co2>





Fotos: Freeplk.com



Swift 1.2 DUALJET HYBRID ALLGRIP Club

Der Swift ALLGRIP. Serienmäßig erstaunlich.*

* Kompaktklasse mit Allrad. Wirklich.



Für 199 EUR mtl. leasen¹

Swift 1.2 DUALJET HYBRID ALLGRIP Club Verbrauchswerte: kombinierter Energieverbrauch 4,9 l/100 km; kombinierter Wert der CO₂-Emissionen: 111 g/km; CO₂-Klasse: C

AUTOHAUSPOPP.de

GEWERBEPARK GRÄSIG 1 64711 ERBACH

+49 (0) 60 62 - 80 99 59

Inh. Dirk Popp

info@autohauspopp.de

¹ Leasingbeispiel für einen Suzuki Swift 1.2 DUALJET HYBRID ALLGRIP Club (61 kW | 82 PS | 5-Gang-Schaltgetriebe | Hubraum 1.197 ccm | Kraftstoffart Benzin). Auf Basis des Fahrzeugpreises: 22.550,00 Euro; Laufzeit: 48 Monate; jährliche Fahrleistung: 10.000 km; Leasingsonderzahlung: 0,00 Euro; 48 monatliche Leasingraten à 199,00 Euro; zzgl. einmalig 1.290,00 Euro Bereitstellungskosten und einmalig 99,00 Euro Auslieferungspaket; Gesamtkosten über 48 Monate Vertragslaufzeit: 9.552,00 Euro. Bonität vorausgesetzt. Vermittlung erfolgt allein für die Creditplus Bank AG, Augustenstraße 7, 70178 Stuttgart. Nicht mit anderen Suzuki Aktionen kombinierbar. Es besteht ein gesetzliches Widerrufsrecht für Verbraucher.

Volljährig mit Antrieb

18 JAHRE AUTOHAUS POPP – UND DER SUZUKI SWIFT ALLGRIP FEIERT MIT

Erbach. Wenn das Autohaus Popp in Erbach dieser Tage auf 18 erfolgreiche Jahre zurückblickt, ist das ein Symbol für Beständigkeit, Leidenschaft und Vertrauen. Seit seiner Gründung im Jahr 2007 steht das Familienunternehmen für kompetente Beratung, persönlichen Service und automobiler Begeisterung – und das von Anfang an als stolzer Suzuki-Partner. Zum „volljährigen“ Geburtstag präsentiert das Team um Inhaber Dirk Popp nun ein Modell, das perfekt zur eigenen Erfolgsgeschichte passt: den Suzuki Swift Allgrip.

Der agile Kleinwagen ist längst ein Klassiker im Suzuki-Portfolio – und nun noch vielseitiger denn je. Mit dem optionalen Allradantrieb ALLGRIP AUTO bietet der Swift jetzt auch in der beliebten Ausstattungslinie Club die Sicherheit und Traktion, die man sonst nur aus größeren Fahrzeugklassen kennt. Damit setzt Suzuki einmal mehr auf Fahrspaß und Zuverlässigkeit, gerade auf kurvigen oder rutschigen Straßen im Odenwald – ein echtes Plus für alle, die auch bei Regen, Schnee oder auf unbefestigtem Untergrund mobil bleiben wollen.

Allrad für alle – und das zu einem attraktiven Preis:

Der Swift Allgrip startet bereits ab 20.700 Euro zzgl. Überführungskosten und kombiniert moderne Technik mit einem exzellenten Preis-Leistungs-Verhältnis. Unter der Haube arbeitet ein neu entwickelter 1,2-Liter-Dreizylinder-Benzinmotor mit 61 kW/82 PS. Der Motor überzeugt durch Effizienz (kombinierter Verbrauch: 4,9 l/100 km) und niedrige CO₂-Emissionen (110 g/

km, CO₂-Klasse C). Für alle, die umweltbewusst und dennoch mit Freude fahren möchten, ist der Swift damit ein ideales Alltagsauto – wendig, sparsam und mit dem gewissen Extra an Sicherheit.

Auch in Sachen Ausstattung zeigt sich der Suzuki Swift Club großzügig: Serienmäßig sind unter anderem ein 9-Zoll-Touchscreen mit Navigationssystem, kabelloses Apple CarPlay™ und Android Auto™, LED-Scheinwerfer, Keyless Start und ein adaptiver Tempomat. Über die Smartphone-App Suzuki Connect lässt sich das Fahrzeug zudem bequem mit dem Handy vernetzen – vom Überprüfen der Türen bis zur Standortanzeige. Umfangreiche Assistenzsysteme wie Spurhalbwarnung, Verkehrszeichenerkennung oder Toter-Winkel-Assistent sorgen dabei für ein Höchstmaß an Sicherheit.

18 Jahre Leidenschaft für Suzuki

Für das Autohaus Popp ist der Suzuki Swift Allgrip mehr als nur ein effizientes Modell – er steht symbolisch für die Verbindung zwischen Tradition und Fortschritt. „Seit 18 Jahren begleiten wir die Marke Suzuki und ihre Kundinnen und Kunden im Odenwald“, sagt das Team. „Mit dem neuen Swift Allgrip zeigen wir einmal mehr, dass zuverlässige Technik, faire Preise und Fahrspaß perfekt zusammenpassen.“

Das Autohaus Popp lädt alle Interessierten herzlich ein, den Suzuki Swift Allgrip direkt vor Ort kennenzulernen – bei einer Probefahrt, einem persönlichen Gespräch oder einfach einem Blick in die moderne Ausstellung.



Der Suzuki Swift Allgrip.



Anzeige



Fotos: Freepik.com

Anzeige

Der neue MG S5 EV:

ELEKTRISCHE VIELSEITIGKEIT FÜR DIE GENERATION E JETZT BEI AUTOWELT EBERT

Michelstadt. Mit dem neuen MG S5 EV präsentiert MG Motor ein vollelektrisches Kompakt-SUV, das den Nerv der Zeit trifft – und bei Autowelt Ebert ab sofort zur Probefahrt bereitsteht. Der moderne Allrounder vereint dynamisches Design, hohe Reichweite, innovative Technologien und ein überzeugendes Preis-Leistungs-Verhältnis – ganz im Sinne der „Generation E“.

Raum, Komfort und Stil

Der MG S5 EV überzeugt mit großzügigem Platzangebot und durchdachter Funktionalität. Vier Erwachsene und ihr Gepäck finden bequem Platz, dank variabler Rücksitzbank und bis zu 1.441 Litern Ladevolumen. Das moderne Cockpit mit einem 12,8-Zoll-HD-Touchscreen und einem 10,25-Zoll-Digitaldisplay bringt digitale Klarheit in den Alltag. Gleichzeitig sorgen klassische Bedienelemente für intuitive Steuerung – ein durchdachtes Detail, das MG-



Fahrer seit jeher schätzen.

Schon in der Comfort-Ausstattung bietet der MG S5 EV beheizbare Sitze und ein beheizbares Lenkrad. In der Luxury-Variante kommen unter anderem eine Lordosenstütze, getönte Scheiben und edle zweifarbige Kunstlederbezüge hinzu. Das Ergebnis: ein Interieur, das Komfort und Qualität auf Augenhöhe mit deutlich teureren Modellen bietet.

Fortschrittlich und sicher unterwegs

Technologisch ist der MG S5 EV bestens aufgestellt. Mit dem intelligenten iSMART-System lassen sich viele Fahrzeugfunktionen bequem per Smartphone steuern – vom Vorklimatisieren über das Ver- und Entriegeln bis hin zur Routenplanung oder der Anzeige des Ladezustands. Auch in Sachen Sicherheit überzeugt das SUV: Der serienmäßige

MG Pilot bietet eine ganze Reihe moderner Assistenzsysteme – von der adaptiven Geschwindigkeitsregelung über den Spurhalteassistenten bis hin zur automatischen Notbremsung und Totwinkelwarnung.

Besonders praktisch: Mit MG Pilot Custom können Fahrerinnen und Fahrer ihre bevorzugten Assistenzfunktionen indi-

viduell konfigurieren. So wird jede Fahrt noch entspannter – und sicherer.

Leistung trifft Effizienz

Je nach Variante liefert der elektrische Antrieb bis zu 170 kW (231 PS) und 350 Nm Drehmoment – für eine kraftvolle, unmittelbare Beschleunigung von 0 auf 100 km/h in nur 6,3 Sekunden. Die 64-kWh-Batterie ermöglicht eine Reichweite von bis zu 480 Kilometern (WLTP), während Schnellladen von 10 auf 80 Prozent in nur 28 Minuten möglich ist. So bleibt der MG S5 EV auch auf längeren Strecken souverän.

Fünf Fahrmodi – darunter Normal, Sport, Comfort und Schnee – sorgen dafür, dass der MG S5 EV sich jeder Fahrsituation optimal anpasst. Durch effiziente Energierückgewinnung (KERS) und rollwiderstandsoptimierte Komponenten wird jede Kilowattstunde optimal genutzt.

Modernes Design mit Charakter

Sein markantes Erscheinungsbild kombiniert sportliche Linien mit eleganten Details. Die Front mit geteiltem Cyberster-Grill, LED-Signaturleuchten und silberner Dachreling verleiht dem MG S5 EV einen eigenständigen Look. Besonders auffällig: die neue Standardfarbe Piccadilly Blue, die Frische und Dynamik ausstrahlt.

Preis, Garantie und Verfügbarkeit

Der Einstieg gelingt bereits ab 37.990 Euro – inklusive sieben Jahren oder 150.000 Kilometern Herstellergarantie. Damit ist der MG S5 EV nicht nur technisch auf der Höhe der Zeit, sondern auch wirtschaftlich ein echtes Argument.

Autowelt Ebert lädt alle Interessierten herzlich ein, den neuen MG S5 EV live zu erleben – bei einer Probefahrt, die elektrisiert.

Gültig bis
31.12.2025

MGS5 EV

ab

259 €*
mtl.
ohne
Anzahlung
leasen



Ebert Automobile GmbH



MGS5 EV Comfort Standard Range (Batteriekapazität 49 kWh), Elektromotor 125 kW (170 PS) – Energieverbrauch kombiniert: 16,6 kWh/100 km; CO₂-Emissionen kombiniert: 0 g/km; CO₂-Klasse: A.

Die Angaben sind nach Vorgaben und Messmethoden der Pkw-EnVKV erstellt. Der tatsächliche Energieverbrauch und der CO₂-Ausstoß eines Pkw sind nicht nur von der effizienten Ausnutzung des Kraftstoffes/der zugeführten Energie durch den Pkw, sondern auch vom Fahrstil und anderen nichttechnischen Faktoren abhängig.

* Ein unverbindliches Privat-Leasingangebot (Kilometerleasing) der Arval Deutschland GmbH, Bajuwarenring 5, 82041 Oberhaching, für das Fahrzeug MGS5 EV Comfort Standard Range (Batteriekapazität 49 kWh) in Picadilly Blue, Anschaffungspreis 37.990,00 €**, zzgl. 999,00 € (separate Berechnung) Transportkosten, 0 € Sonderzahlung, 259,00 € mtl. Leasingrate, 48 Leasingraten, 5.000 km Laufleistung pro Jahr, 12.432,00 € Gesamtbetrag aller Raten & Sonderzahlungen zzgl. 999,00 € (separate Berechnung) Transportkosten. Bonität vorausgesetzt. Das Leasingangebot gilt nur für Privatkunden. Weitere Informationen zum Fahrzeug und zu Kauf, Leasing und Finanzierung erhalten Sie bei uns.

** Verkaufspreis der SAIC Motor Deutschland GmbH, Marcel-Breuer-Str. 2-12, 80807 München für den MGS5 EV Comfort Standard Range (Batteriekapazität 49 kWh), Elektromotor 125 kW (170 PS) in Picadilly Blue inkl. MwSt., bei vertraglich vorgesehener Abholung des Fahrzeugs bei Car Service Erkens GmbH, Im Müldersfeld 34, 47669 Wachtendonk. Eine Überführung des Fahrzeugs zu einem MG-Vertriebspartner Ihrer Wahl in der Bundesrepublik Deutschland ist gegen Mehrkosten i. H. v. 999,00 € inkl. MwSt. auf Anfrage möglich. Eine Übersicht der MG-Vertriebspartner in Deutschland sehen Sie hier: <https://www.mgmotor.de/map>.

Ebert Automobile GmbH, Robert-Bosch-Str. 23-25, 64625 Bensheim, Heßheimer Str. 158, 67227 Frankenthal, info.ebert.automobile@autowelt-ebert.de, www.autowelt-ebert.de

Michael Strietzel
Verkaufsleiter MG
Tel: 0151 26755076
michael.strietzel@autowelt-ebert.de



Für Frankenthal:
Marcus Köhler
Verkaufsberater
Tel: 0152 04823357
marcus.koehler@autowelt-ebert.de



Jonas Uhr
Verkaufsberater
Tel: 0152 02696428
jonas.uhr@autowelt-ebert.de



Für Bensheim:
Manuel Neuberger
Verkaufsberater
Tel: 0174 2075514
manuel.neuberger@autowelt-ebert.de





Fotos: Freeplk.com

Aktion:

Boxenstopp

Räderwechsel-Tage
am 1. und 15. Nov. 2025

inkl.
Winter-
Check

Während der Wartezeit ist
für Essen und Trinken gesorgt!

Autohaus Bundschuh

Mehr Auto geht nicht

Sudetenstraße 74 • 64385 Reichelsheim
© 06164 515 700-0 • service@autohaus-bundschuh.de



Boxenstopp beim Autohaus Bundschuh

Anzeige

Reichelsheim. Der Herbst ist da und der Winter lässt bestimmt auch nicht mehr lange auf sich warten. Da kommt schnell der Gedanke an einen Radwechsel in den Sinn. Doch wo und wann einen Termin vereinbaren?

Das Autohaus Bundschuh macht den Boxenstopp zum Erlebnis! An zwei Samstagen im

November werden auf den Hebebühnen die Räder im Minutentakt gewechselt. Bei Bedarf kann die saisonale Bereifung zusätzlich in der Werkstatt eingelagert werden. Sind die Winterreifen leider doch nicht mehr so sicher? Kein Problem - das Autohaus Bundschuh berät gerne für einen entsprechenden

Ersatz. Neben dem gewohnten Rund um Service für das eigene Fahrzeug, von kostenlosem Lichttest im gesamten Oktober über Reparaturen aller Art und die Intervallinspektion bis hin zu HU/AU-Abnahme sowie Unfallabwicklung und Auto-glasservice, kommen beim Boxenstopp auch der Fahrer und

die Fahrerin nicht zu kurz. Die Wartezeit kann bei Getränk und Snack verkürzt werden.

Also worauf noch warten? Jetzt einen Termin für den Boxenstopp im Autohaus Bundschuh vereinbaren. (Samstag, 01. und 15. November 2025 von 09.00 - 14.00 Uhr)

Anzeige

Kompakt, kraftvoll, charakterstark

DER VOLKSWAGEN T-ROC IN DEN AUTOHÄUSERN WOLFERT

Reichelsheim. Er ist längst mehr als ein Geheimtipp unter den kompakten SUVs: Der Volkswagen T-Roc verbindet die Souveränität eines echten Geländewagens mit der Dynamik eines sportlichen Kompaktmodells - und zeigt dabei Charakter in jeder Linie. Mit seiner markant-breiten Frontpartie, der coupéhaft abfallenden Dachlinie und den ausdrucksstarken Proportionen setzt der T-Roc auf Antrieb ein selbstbewusstes Statement.

Im Innenraum überzeugt er mit durchdachtem Raumkonzept, hochwertigen Materialien und moderner Technologie. Dank des modularen Querbaukastens (MQB) bietet der T-Roc erstaunlich viel Platz - inklusive einem der größten Kofferräume seiner Klasse. Digitale Instrumente, smarte Infotainmentsysteme und umfangreiche Assistenzfunktionen sorgen dafür, dass Komfort und Sicherheit auf jeder Fahrt an erster Stelle stehen. Serienmäßig mit dabei

sind unter anderem der Front Assist mit City-Notbremsfunktion sowie der Spurhalteassistent Lane Assist. Ob mit kraftvollem TSI-Benziner oder effizientem TDI-Dieselmotor - der T-Roc bietet Fahrspaß in jeder Variante. Für alle, die maximale Traktion wünschen, steht auch der Allradantrieb 4MOTION in Kombination mit dem 7-Gang-DSG zur Verfügung.

Und das Beste: In den Autohäusern der Gruppe Wolfert kön-

nen Interessierte den T-Roc nicht nur erleben, sondern auch individuell gestalten. Ob sportlich-markant im „T-Roc Sport“ oder farbenfroh mit Bi-Color-Design im „T-Roc Style“ - der persönliche Geschmack steht hier im Mittelpunkt.

Wolfert-Gruppe - Ihr Volkswagen-Partner mit Sitz in Bürgstadt und Laudenbach (Autohaus Link).

Erleben Sie den T-Roc bei einer Probefahrt und entdecken Sie, wie vielseitig ein SUV sein kann.

SAVE THE LAST T-ROC

Die letzte Gelegenheit auf den
T-Roc dieser Generation.

279€'
mtl. Leasing-Rate:



283€'
mtl. Leasing-Rate:



! KEINE SONDERZAHLUNG
und
SOFORT VERFÜGBAR

T-ROC R-LINE 1,5 TSI OPF 110 kW (150 PS) DSG

Energieverbrauch (kombiniert): 6,3 l/100km; CO₂-Emissionen (kombiniert): 143 g/km; CO₂-Klasse: E

Ausstattung:

Anhängevorrichtung, Digital Cockpit Pro, Assistenzpaket „IQ.DRIVE“, Navigationssystem, 2-Zonen-Klimaautomatik, Rückfahrkamera „Rear View“, LED-Matrix-Scheinwerfer, 19" Leichtmetallräder „Misano“ in Schwarz, 16" Winter-Leichtmetallräder „Corvara“ u.v.m.

Beispiel-Leasingangebot:

Laufzeit: 48 Monate
Jährl. Fahrleistung: 10.000 km
Sonderzahlung: 0,00 €

Weitere Modelle sind auch verfügbar.

Zur Aktionsseite:
www.wolfert-gruppe.de/stlt

Abbildung kann Sonderausstattung zeigen. Angebot gültig bis zum 31.12.2025 und nur solange der Vorrat reicht. Änderungen und Irrtümer vorbehalten. Angebot für Privat- und Gewerbekunden. ¹ Ein Angebot der Volkswagen Leasing GmbH, Gifhorn Str. 57, 38112 Braunschweig. Bonität vorausgesetzt. Es besteht ein gesetzliches Widerrufsrecht für Verbraucher im Fernabsatz. Alle Preise inkl. 19 % MwSt., zzgl. Überführungskosten i.H.v. 1690 € und Zulassungskosten.

DIE WOLFERT GRUPPE
zuverlässig - sympathisch - modern

Autohaus Adam Wolfert GmbH

Oberer Steffleinsgraben 8, 63927 Bürgstadt,
Tel. +49 9371 9772 0, info@autohauswolfert.de

Autohaus Link GmbH

Aufseßring 26, 63925 Laudenbach
Tel. +49 9372 / 9998 0, info@auto-link.de





Fotos: Freepik.com

Allianz

Christoph Knerr

Allianz Generalvertretung
Mainstraße 26
64732 Bad König
☎ 0 60 63.9 51 92 15
Seit 25 Jahren unterwegs für Sie
Ihr Versicherungspartner

knerr-allianz.de

Ihre persönliche
Wunschversicherung

So individuell wie Sie selbst:
Sicherheit für Auto, Motorrad,
Oldtimer und Wohnmobil.
Schauen Sie jetzt bei uns
vorbei, wir beraten Sie gerne.

Anzeige

Neu bei Autohaus

Lohbrunner:

PROFESSIONELLE MOTORREINIGUNG
MIT WASSERSTOFF

Reichelsheim. Seit September bietet das Autohaus Lohbrunner seinen Kunden einen innovativen Service an: die Motorreinigung mit dem H2 Blaster. Diese neue Technologie entfernt schonend und effektiv Ablagerungen im Inneren des Motors – ganz ohne chemische Zusätze.

Im Laufe der Zeit lagern sich bei jedem Fahrzeug Kohlenstoffrückstände an wichtigen Motorteilen wie Brennraum, Ventilen, Injektoren oder Katalysator ab. Die Folgen sind spürbar: höherer Kraftstoffverbrauch, weniger Leistung und ein unruhiger Motorlauf.

Die Motorreinigung mit dem H2 Blaster setzt genau hier an. Bei laufendem, warmem Motor wird ein Gemisch aus Wasserstoff und Sauerstoff in das Ansaugsystem geleitet. Dieses verbindet sich mit den Ablagerungen, löst sie auf und verbrennt sie rückstandsfrei. Das Ergebnis: ein sauberer Motor, verbesserte Leistung, geringerer Verbrauch und reduzierte Schadstoffemissionen.

Für den Fahrzeughalter bedeutet das spürbare Vorteile:

- Weniger Spritverbrauch – spart bares Geld
- Mehr Motorleistung – das Auto fährt wieder kraftvoller
- Sanfter Motorlauf – leiser und vibrationsärmer
- Weniger Schadstoffe – gut für Umwelt und Abgaswerte

Die Reinigung dauert nur etwa eine Stunde und erfolgt komplett ohne Demontage. Modernste Sensoren und eine

elektronische Steuerung überwachen jeden Arbeitsschritt, sodass der Prozess sicher und schonend für jedes Fahrzeug ist.

„Viele Kunden sind überrascht, wie deutlich sich die Reinigung bemerkbar macht“, sagt das Team von Autohaus Lohbrunner. „Selbst ältere Fahrzeuge laufen nach der Behandlung oft wie ausgewechselt.“

Interessierte Autofahrer können ab sofort einen Termin vereinbaren und ihrem Motor etwas Gutes tun für nur EUR 129,-.

Autohaus Lohbrunner – Ihr Partner für mehr Leistung und weniger Verbrauch.



Autohaus
LOHBRUNNER

☎ 0 61 64 / 51 66 - 0
64385 Reichelsheim

MITSUBISHI
MOTORS

Ihr Auto.
Unsere Aufgabe.
Jede Marke.
Jeder Typ.



Weitere Infos

Der neue Audi Q3

Michelstadt. Am 24.10. fand die Markteinführung des neuen Audi Q3 statt. Treffpunkt Thierolf hat bereits die wichtigsten Highlights des beliebten Ingolstädter Kompakt-SUV für Sie: Der neue Audi Q3 überzeugt in seiner neuesten Generation mit geschärftem Design, hochwertiger Innenraumqualität und deutlich gesteigerter Effizienz. Klare

Linien, präzise LED-Scheinwerfer und der charakteristische Singleframe-Grill verleihen dem Q3 ein selbstbewusstes Auftreten. Im Innenraum ist das moderne MMI-Panoramadisplay eingezogen. Dank bedienerfreundlicher Software fühlt man sich schnell Zuhause. Die neue Plug-in-Hybrid-Variante, der Q3 SUV e-hybrid, bringt wesentliche Fort-

schritte: Eine Batterie mit brutto 25,7 kWh ermöglicht eine elektrische Reichweite von bis zu 119 Kilometern nach WLTP. Neu ist zudem das DC Schnellladen mit bis zu 50 kW, wodurch der Akku von 10 % auf 80 % in weniger als 30 Minuten geladen werden kann. In Kombination mit dem Benzinmotor leistet der Q3 SUV e-hybrid 272PS. Damit schlägt der neue Q3

seinen Vorgänger deutlich in Sachen Elektromobilität, Ladetempo und Leistung. Interessenten können den neuen Audi Q3 bei der Firma Treffpunkt Thierolf in Michelstadt besichtigen. Für Probefahrten steht die Plug-in-Hybrid-Version bereit. Das Autohaus informiert gerne über Ausstattung, Technik und individuelle Konfigurationsmöglichkeiten.

Anzeige



Audi Business

Weniger Laden, mehr Leben.

Der neue Audi Q3 SUV e-hybrid¹

Der neue Audi Q3 SUV e-hybrid¹ mit Audi Plug-in-Hybrid-Technologie der neuesten Generation überzeugt durch effizientes Laden per Home Charging. Innen wie außen fasziniert er mit seinen klaren SUV-Genen und einem neuen Interieur. Jetzt bei uns bestellbar.

Ein attraktives Leasingangebot für Businesskunden²:

z. B. Audi Q3 SUV e-hybrid 200 kW, S tronic, 6-stufig*.

* Kraftstoffverbrauch (gewichtet kombiniert): 2,1 – 1,7 l/100 km; Stromverbrauch (gewichtet kombiniert): 14,9 – 13,9 kWh/100 km; CO₂-Emissionen (gewichtet kombiniert): 49 – 39 g/km; CO₂-Klasse (gewichtet kombiniert): B; Kraftstoffverbrauch bei entladener Batterie (kombiniert): 6,6 – 6,0 l/100 km; CO₂-Klassen bei entladener Batterie: E

Navigationssystem, Telefonablage mit induktiver Ladefunktion, Standklimatisierung u.v.m.

Leistung:	200 kW (272 PS)	Monatliche Leasingrate
Vertragslaufzeit:	48 Monate	€ 399,-
Jährliche Fahrleistung:	10.000 km	
Leasing-Sonderzahlung:	€ 0,-	

Ein Angebot der Audi Leasing, Zweigniederlassung der Volkswagen Leasing GmbH, Gifhorn Straße 57, 38112 Braunschweig für Businesskunden. Zzgl. Überführungskosten und MwSt.. Bonität vorausgesetzt.

Etwaige Rabatte bzw. Prämien sind im Angebot bereits berücksichtigt.

¹ Kraftstoffverbrauch (gewichtet kombiniert): 2,2 – 1,7 l/100 km; Stromverbrauch (gewichtet kombiniert): 14,9 – 13,9 kWh/100 km; CO₂-Emissionen (gewichtet kombiniert): 49 – 39 g/km; CO₂-Klasse (gewichtet kombiniert): B; Kraftstoffverbrauch bei entladener Batterie (kombiniert) 6,6 – 6,0 l/100 km; CO₂-Klassen bei entladener Batterie: E

² Zum Zeitpunkt der Leasingbestellung muss der Kunde der berechtigten Zielgruppe angehören und unter der genannten Tätigkeit aktiv sein. Zur berechtigten Zielgruppe zählen: Gewerbetreibende Einzelkunden inkl. Handelsvertreter und Handelsmakler nach § 84 HGB bzw. § 93 HGB, selbstständige Freiberufler / Land- und Forstwirte, eingetragene Vereine / Genossenschaften / Verbände / Stiftungen (ohne deren Mitglieder und Organe). Wenn und soweit der Kunde sein(e) Fahrzeug(e) über einen gültigen Konzern-Großkundenvertrag bestellt, ist er im Rahmen des Angebots für Audi Businesskunden nicht berechtigt.

Abgebildete Sonderausstattungen sind im Angebot nicht unbedingt berücksichtigt. Alle Angaben basieren auf den Merkmalen des deutschen Marktes.

Treffpunkt Thierolf GmbH & Co. KG

Hammerweg 29, 64720 Michelstadt, Tel.: 06061 709-0, treffpunkt@thierolf.de, www.thierolf-michelstadt.audi



AUTO HERBST

Fotos: Freeplk.com



BMW 216 Gran Coupé

DYNAMIK TRIFFT ELEGANZ IM PREMIUM-KOMPAKTSEGMENT



Mit dem BMW 216 Gran Coupé setzt die BMW Group im Premium-Kompaktsegment neue Maßstäbe: Modernes Design, fortschrittliche Technologie und kompakte Sportlichkeit – all das verpackt in einem stilvollen Viertürer, der sowohl für urbane Mobilität als auch für dynamische Fahrfreude geschaffen wurde.

Design & Auftritt

Das BMW 216 Gran Coupé besticht durch eine klare, sportlich gestreckte Silhouette: Die kraftvolle Front mit markan-

ter BMW-Niere, das muskulöse Heck und die coupéhafte Dachlinie verleihen dem Fahrzeug Präsenz und Stil. Im Innenraum erwartet den Fahrer ein modernes Ambiente mit hochwertigen Materialien, ergonomisch geformten Sitzen sowie einer intuitiven Bedienung – typisch BMW, jedoch mit frischem, urbanem Ansatz.

Antrieb & Effizienz

Im Herzen des Modells arbeitet ein 1,5 Liter-Dreizylinder-Ottomotor mit einer Leistung von 90 kW (122 PS), der seine Kraft

via 7-Gang Steptronic Doppelkupplung auf die Vorderräder überträgt.

Der kombinierte WLTP-Verbrauch beträgt lediglich etwa 5,9 l/100 km bei CO₂-Emissionen von ca. 133 g/km. Damit gelingt es, Effizienz und Fahrspaß in Einklang zu bringen – ideal sowohl für den Alltag als auch für die Wochenend-Ausfahrt.

Raumangebot & Technik

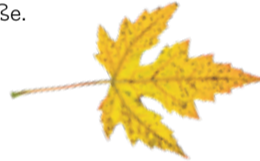
Mit vier Türen und fünf Sitzplätzen bietet das BMW 216 Gran Coupé All-

tagstauglichkeit bei zugleich sportlicher Ausstrahlung. Der Kofferraum fasst 430 Liter – ausreichend Dimensionen auch für längere Fahrten.

Technologisch hebt sich das Modell unter anderem durch das BMW Live Cockpit Plus mit Curved Display, das BMW Operating System 9 und zahlreiche Assistenzsysteme hervor – von Parking Assistant über Rückfahrkamera bis hin zu teilautomatisierten Fahrfunktionen.

Fahrdynamik & Fahrerlebnis

Typisch BMW – auch das 216 Gran Coupé begeistert mit agiler Fahrdynamik. Die ausgeglichene Gewichtsverteilung, die direkte Lenkung und das serienmäßige Automatikgetriebe tragen dazu bei, dass jedes Manöver Freude bereitet – sei es in der Stadt oder auf der Landstraße.



Diese Tipps sollten Autofahrer im Herbst beachten

Starker Regen, rutschige Blätter, eine tiefstehende Sonne oder Nebel stellen Autofahrer im Herbst vor besondere Herausforderungen. Mit zunehmend schlechteren Straßen- und Wetterverhältnissen, kürzeren Tagen sowie einem saisonbedingt dichteren Verkehr steigt das Unfallrisiko. Das ADAC Nordrhein gibt Tipps, worauf Autofahrer im Herbst achten sollten:

Rutschgefahr bei Regen und Laub: Gas weg, auskuppeln, gegenlenken, bremsen

Wenn das Auto trotz angepasster Fahrweise ins Rutschen gerät, empfiehlt der ADAC Nordrhein vier Schritte: Fuß vom Gaspedal nehmen, auskuppeln, gefühlvoll gegenlenken und bremsen. Mit etwas geringerer Geschwindigkeit lässt sich das Auto oft schon wieder besser kontrollieren. Reagiert das Fahrzeug nicht mehr, hilft nur eine Vollbremsung. Grundsätzlich gilt: Langsameres Fahren reduziert die Rutschgefahr.

Abblendlicht besser manuell einschalten

Viele Autofahrer verlassen sich auch in der dunklen Jahreszeit auf die Lichtautomatik, die das Abblendlicht selbstständig aktiviert. Doch aufkommende Nebelbänke erkennt der Lichtsensor teilweise nicht. Deshalb rät der ADAC

Nordrhein, das Abblendlicht am besten manuell einzuschalten. Wenn die Sichtweite durch Nebel oder Regen weniger als 150 Meter beträgt, können die Nebelscheinwerfer helfen. Die Nebelschlussleuchte darf inner- wie außerorts nur bei Sichtweiten unter 50 Metern eingeschaltet werden. Haben sich die Sichtverhältnisse wieder gebessert, das Ausschalten nicht vergessen, um andere Verkehrsteilnehmer nicht zu blenden.

Blendungsgefahr mit sauberen Scheiben und richtiger Sitzposition verringern

Der ADAC Nordrhein empfiehlt, die Scheiben regelmäßig gründlich zu reinigen und von Insektenresten und anderem Schmutz zu befreien. Auch auf gut funktionierende Wischerblätter (mindestens jährlich kontrollieren lassen) sowie saubere Innenscheiben sollten Autofahrer achten. Bei grellem Gegenlicht sollte man keinesfalls die Scheibenwischanlage aktivieren. Das verschlechtert die Sicht rapide, weil der Schmutz zunächst verschmiert. Wichtig ist laut ADAC auch die richtige Sitzposition. Viele Autofahrer sitzen zu tief, so dass die Sonne unter der Sonnenblende hindurch scheint. Deshalb sollte der Sitz so aufrecht wie möglich eingestellt sein.



IHREN BMW JETZT SICHERN – MIT EXKLUSIVEM HERBSTBONUS.



EINE GROSSE AUSWAHL AN SOFORT VERFÜGBAREN FAHRZEUGEN FINDEN SIE AUF UNSERER HOMEPAGE!



Unser Angebot:
Ab EUR 99,-/Monat!*)

Das BMW 216 Gran Coupé.

90 kW (122 PS), Neuwagen, Sportlenkrad, Anklappbare Außenspiegel, Reifendruck-Kontrolle, Leichtmetallräder, LED-Scheinwerfer, Driving Assistant, Parking Assistant, BMW Live Cockpit Plus mit BMW Curved Display, u.v.m.

Energieverbrauch kombiniert: 5,9 l/100 km (WLTP); CO₂-Emissionen kombiniert: 134 g/km (WLTP); CO₂-Klasse: D; Leistung: 90 kW (122 PS); Hubraum: 1.499 cm³; Kraftstoff: Benzin; Abbildung/en zeigt/en Sonderausstattungen.

Unser Baraktionspreis 28.440,- €
inkl. Bereitstellungskosten
Ihre Ersparnis 9.653,- €
gegenüber UPE des Herstellers

Unser anpassbares Finanzierungsangebot*)
Anzahlung: 3.666,- €
Fahrzeugpreis: 27.469,95 € Laufzeit: 24 Monate
Sollzinssatz p.a.: 3,92% Effektiver Jahreszins: 3,99%
Nettodarlehensbetrag: 23.803,95 € Darlehensgesamtbetrag: 25.650,- €
Bereitstellungskosten: 999,- € zzgl. Zielrate (24. Rate): 23.373,- €

23x monatliche Finanzierungsrate: ab 99,- €
Andere Farben, Motorisierungen o. Sonderausstatt. auf Wunsch soweit verfügbar.



Unser Angebot:
Ab EUR 155,-/Monat!*)

Der BMW 318i Touring.

115 kW (156 PS), Neuwagen, Connected Package Professional, Sport-Lederlenkrad, aktiver Fußgängerschutz, Widescreen Display, Gesetzlicher Notruf, Klimaautomatik, BMW Live Cockpit Plus, PDC vorn und hinten u.v.m.

WLTP Energieverbrauch kombiniert: 6,8 l/100km; WLTP CO₂-Emissionen kombiniert: 153 g/km; CO₂-Klasse: E; Leistung: 115 kW (156 PS); Hubraum: 1.998 cm³; Kraftstoff: Benzin; Abbildung/en zeigt/en Sonderausstattungen.

Unser Baraktionspreis 34.900,- €
inkl. Bereitstellungskosten
Ihre Ersparnis 13.977,- €
gegenüber UPE des Herstellers

Unser anpassbares Finanzierungsangebot*)
Anzahlung: 3.999,- €
Fahrzeugpreis: 33.903,33 € Laufzeit: 24 Monate
Sollzinssatz p.a.: 4,88% Effektiver Jahreszins: 4,99%
Nettodarlehensbetrag: 29.904,33 € Darlehensgesamtbetrag: 32.784,- €
Bereitstellungskosten: 1.049,- € zzgl. Zielrate (24. Rate): 29.219,- €

23x monatliche Finanzierungsrate: ab 155,- €
Andere Farben, Motorisierungen o. Sonderausstatt. auf Wunsch soweit verfügbar.



Unser Angebot:
Ab EUR 299,-/Monat!*)

Der BMW X3 20 xDrive.

153 kW (208 PS), Neuwagen, LED-Scheinwerfer und LED-Heckleuchten, Sportsitze vorne, Komfortzugang, Ambientes Licht mit BMW Interaction Bar, hinterleuchtet, BMW Live Cockpit Plus mit BMW Curved Display, u.v.m.

WLTP Energieverbrauch kombiniert: 7,2 l/100km; WLTP CO₂-Emissionen kombiniert: 162 g/km; CO₂-Klasse: F; Leistung: 153 kW (208 PS); Hubraum: 1.998 cm³; Kraftstoff: Benzin; Abbildung/en zeigt/en Sonderausstattungen.

Unser Baraktionspreis 47.800,- €
inkl. Bereitstellungskosten
Ihre Ersparnis 13.144,- €
gegenüber UPE des Herstellers

Unser anpassbares Finanzierungsangebot*)
Anzahlung: 4.999,- €
Fahrzeugpreis: 46.814,47 € Laufzeit: 24 Monate
Sollzinssatz p.a.: 4,88% Effektiver Jahreszins: 4,99%
Nettodarlehensbetrag: 41.815,47 € Darlehensgesamtbetrag: 45.747,- €
Bereitstellungskosten: 1.199,- € zzgl. Zielrate (24. Rate): 38.870,- €

23x monatliche Finanzierungsrate: ab 299,- €
Andere Farben, Motorisierungen o. Sonderausstatt. auf Wunsch soweit verfügbar.

*)Repräsentatives Beispiel: Folgende Angaben stellen zugleich das 2/3-Beispiel gem. § 6a Abs. 3 PAngV dar. Ein Finanzierungsangebot/Leasingangebot der BMW Bank GmbH, Heidemannstr. 164, 80939 München, Gültig solange Vorrat reicht, alle Preise inkl. der gegebenen falls gesetzlich anfallenden Umsatzsteuer, Stand 10/2025, inkl. Bereitstellungskosten Sollzins gebunden für die gesamte Vertragslaufzeit, Druckfehler, Zwischenverkauf, Änderungen und Irrtümer vorbehalten. Alle Preise inkl. der gegebenen falls gesetzlich anfallenden Umsatzsteuer; inkl. Bereitstellungskosten. Preisvorteil gegenüber der UPE/UPE = unverbindliche Preisempfehlung des Herstellers, Preisliste Deutschland.

AUTO + MOTORRAD

MÜLLER
Dynamik auf allen Rädern

Müller Automotive GmbH
Neue Buchener Straße 28 | 74722 Buchen
info@bmw-mueller.com | Telefon (06281) 52 85-0
www.bmw-mueller.com

Müller Automotive GmbH
Robert-Bosch-Straße 15 | 64711 Erbach
team@bmw-mueller.com | Telefon (06062) 94 30-0
www.bmw-mueller.com

Scannen Sie den QR-Code und entdecken Sie unsere sofort verfügbaren Lagerfahrzeuge sowie weitere attraktive Angebote.



Sie finden uns im Kaufland nahe Bäckerei

Antiker Markt Einkauf Michelstadt

Friedrich-Ebert-Straße 15 - 17 • 64720 Michelstadt Tel. 0176 22394392

Öffnungszeiten: Montag - Samstag 8:00 - 16:00 Uhr

Nur 4 Tage gültig! Bis 29. Oktober!

Nutzen Sie die Chance!

Machen Sie Ihr Gold und Pelze zu BARGELD!

Ankauf-Aktion nur an folgenden 4 Tagen gültig:

Ankaufstag Samstag 25 Oktober 2025 8-16 Uhr

Ankaufstag Sonntag **Ruhe-tag**

Ankaufstag Montag 27 Oktober 2025 8-16 Uhr

Ankaufstag Dienstag 28 Oktober 2025 8-16 Uhr

Ankaufstag Mittwoch 29 Oktober 2025 8-16 Uhr

Ankauf von:

Goldschmuck, Armbänder, bevorzugt in breiter Form Ketten, Ringe, auch defekt, Zahngold, mit und ohne Zähne, Weißgold, Goldmünzen, Thaler, Medaillen, auch defekte, Münzen, Goldbarren, Nuggets, Schmelzgold, Platin, Schmuck, Münzen, Schmelzplatin, Paladium

Modeschmuck, vergoldet defekte Uhren

Wir kaufen auch größere Mengen von Nachlässen

Ankauf von:

Pelze, Felle, Mützen, Schals, Lederjacken, Ledertaschen, Dirndl, Trachten, Geweihe, Hummel, Goebel

Kristalle, Gläser, Teller, Vasen, Geschirr, Sets, auch einzeln Antike Möbel, Ölgemälden, Bronzen, Porzellan, Puppen, Orientteppiche, Instrument, Piano, Orgel, Trompete Charivari, u.v.m.



Puppen zu Höchstpreisen von 1500,- €



Geweihe mit Höchstpreisen von 1200,- €

Ihre Vorteile:

- ✓ Kostenlose Beratung
- ✓ Kostenlose Wertschätzung
- ✓ Transparente Abwicklung
- ✓ Bargeld sofort



Höchstpreis für Taschen bis zu 4500,- €



Höchstpreis für Pelzjacken mit bis zu 1500,- €

Wir zahlen zu Zeit bis zu 118,00* *Euro Pro Gramm



Ankauf von Goldschmuck aller Art:
 Altgold, BruchGold, Münzen, Barren, Platin, sowie gut erhaltene Ringe, Broschen, Ketten (Armbänder bevorzugt in breiter Form) Colliers, Medaillons, Golduhren, - auch defekt, Vb Pelze mit Gold, * Pelzmäntel Pelzjacken Pelzschals Pelzmütze Pelzmuffs Lederjacken, Zu Höchstpreisen

*Ankauf nur in Verbindung mit Gold



Wir zahlen für Vorwerkstaubsauger bis zu 2500 €!



Für Pelze und nerze bis zu 12.000 €



Für Lederjacken zahlen wir bis zu 3500 €



Hummel



Pianos bis zu 18.000,- €



Wir kaufen Goldschmuck jeglicher Art, auch defekt, ebenso wie Silberschmuck in allen Varianten 90/100/800/925



Leder Schuhe - mehrere Farboptionen



Omega



Bei patek Philippe zahlen wir 40% über den Börsen Kurs



Alte Rolex Uhren (auch defekt)



Cartier aller Art



Antiquitäten



Bronzefiguren

Quarz und Automatikuhren, sowie Uhren mit Wasser schaden
 Armbänder auch defekt,



Lederkostüme

Antiker Markt Einkauf Michelstadt
 Friedrich-Ebert-Straße 15 - 17 • 64720 Michelstadt Tel. 0176 22394392
 Öffnungszeiten: Mo. - Sa. 8:00 - 16:00 Uhr

Aktion nur an folgenden 4 Tagen gültig:

Ankaufstag Samstag 25 Oktober 2025 8-16 Uhr

Ankaufstag Sonntag **Ruhe-tag**

Ankaufstag Montag 27 Oktober 2025 8-16 Uhr

Ankaufstag Dienstag 28 Oktober 2025 8-16 Uhr

Ankaufstag Mittwoch 29 Oktober 2025 8-16 Uhr

Die Spezialisten prüfen Ihre Gegenstände kostenlos auf Echtheit. Unverbindliche Beratung und kostenlose Wertschätzung Ihrer Schätze.



Taschen Uhren, (auch defekt)



Alte Weine



Wir kaufen Hüte!



Pfeifen, auch defekt,



Zahngold, (mit und ohne Zähne)

KOSTENLOSE BEGUTACHTUNG UND BEWERTUNG IHRES SCHMUCKSTÜCKS (AUCH VOR ORT) HAUSBESUCHE BIS 80 KM KOSTENLOS



Kristall Vasen



Montblanc Stifte, Humidor



Eisenbahnen



Instrumente

Jetzt neu! Ankau von Schnupftabakdosen, Eisenbahnen, und Instrumente, zu Höchstpreisen.



(Alte Eheringe)

Ankauf von : Bücher, Standuhren, Hummelfiguren Perücken, Taschenuhren,



Kostenlose Schmuckbewertung



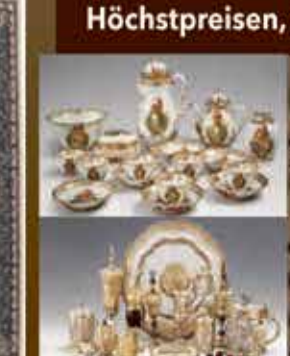
Bücher



Gemälden, und, Teppiche,



Wir kaufen Porzellan mit Höchstpreisen, bis zu 6.000,-€



Silber und Trachten Schmuck aller Art



Antiquitäten



Antiquitäten

Fachgeschäft für **PERÜCKEN**

**Haarsysteme, Toupet,
Haarverdichtung, Haarteile
virtueller Rundgang bei Google Maps**

Haarstudio **Toldrian**

Warthweg 13
64823 Groß-Umstadt
Telefon 0 60 78 / 746 91
www.toldrian.de

Neue Aufwärmtrikots für die C-Jugend der SG Sandbach

Breuberg. Die Wolfert Gruppe hat der C-Jugend der SG Sandbach einen kompletten Satz Aufwärmtrikots gesponsert. Zusätzlich wurden die Betreuer der Mannschaft mit Poloshirts ausgestattet, um auch abseits des Spielfelds ein einheitliches Auftreten zu ermöglichen. Anlässlich der Trikotübergabe fand am Montag, 29. September ein Fototermin auf dem Sportplatz in Breuberg-Sandbach statt. Vor Ort überreichte Dan Christopher Klein, Verkaufsleiter für die Marke Volkswagen bei



der Wolfert Gruppe, die neuen Trikots persönlich an die Mannschaft. Als Dankeschön für das

Sponsoring wurde Dan Klein von der Mannschaft mit einem Blumenstrauß überrascht. **red**

Risiko Lungenentzündung Pneumokokken sind häufiger Auslöser!

Wenn sich der Sommer verabschiedet und die kühle Jahreszeit im Oktober beginnt, steigen für gewöhnlich die Fälle von Atemwegserkrankungen. Vor allem ältere Menschen sind davon betroffen, weshalb es für sie jetzt gilt, sich gut vorzubereiten. Denn mit zunehmendem Alter verliert das Immunsystem an Leistungskraft und der Körper wird anfälliger für Infektionskrankheiten, wie beispielsweise eine Lungenentzündung.^{1,2} Im Jahr treten mehr als 600.000 ambulant erworbene Lungenentzündungen in Deutschland auf. Jede zweite bis dritte davon kann auf Pneumokokken zurückgeführt werden.^{3,4} Dies sind Bakterien, die beim Sprechen oder Husten übertragen werden.⁵ Sie lösen Infektionen der oberen und unteren Atemwege aus. Außerdem können Pneumokokken in die Blutbahn übergehen und so schwerwiegende Erkrankungen verursachen, die mitunter auch tödlich verlaufen können – vor allem bei älteren Menschen.² Bereits zu Beginn des Jahres gab es über ein Drittel mehr Fälle von schweren Erkrankungen durch Pneumokokken als im gleichen Zeitraum im Vorjahr.⁶ Auch für diese Wintersaison rechnen Experten mit deutlich erhöhten Fallzahlen.



Eine Lungenentzündung hat oft Folgen

Eine häufige Folge einer Pneumokokken-Infektion ist eine bakterielle Lungenentzündung.³ Diese kann den Körper älterer Menschen erheblich schwächen und für Betroffene häufig einen tiefen Einschnitt im Leben bedeuten. Viele erholen sich danach nicht mehr vollständig und leiden fortan unter körperlichen Einschränkungen.⁵ So können auch nach der Genesung einfache Alltagstätigkeiten wie Treppensteigen, Einkufen oder Gartenarbeit beschwerlich sein oder sind gar nicht mehr ohne Hilfe möglich.

Rechtzeitig vor dem Winter impfen

Die Ständige Impfkommission (STIKO) empfiehlt daher unter anderem für alle Personen ab 60 Jahren standardmäßig eine einmalige Impfung gegen Pneumokokken.^{1,2} Die Pneumokokken-Impfung kann zusammen mit der Gripeschutzimpfung erfolgen. Sie ist in der Regel gut verträglich und ganzjährig möglich.² Wer wissen möchte, wie hoch das persönliche Risiko ist, an einer Pneumokokken-Infektion zu erkranken, kann dies mit einem einfachen Online-Selbsttest auf www.lungenschuetzen.de ermitteln.

¹Die Empfehlung gilt auch für andere Risikopatient:innen, wie z. B. Personen ab 18 Jahren mit bestimmten Grunderkrankungen wie beispielsweise Immunschwäche, chronisch obstruktiver Lungenerkrankung, Asthma oder Diabetes, sowie Personen, die berufliche Tätigkeiten wie Schweißen oder Trennen von Metallen ausüben.
²Platz MW, Bahrs C. Internist (Berl). 2021;62(8):807-815.
³Robert Koch-Institut. Epid Bull. 2023;39:1-48.
⁴Braeken DCW, et al. INFECTION. 2021;49: 533-537.
⁵Kolditz M, Ewig S. Dtsch. Arztebl. Int 2017;114:838-48.
⁶Robert Koch-Institut. <https://www.rki.de/DE/Content/Infekt/Impfen/Materialien/Faktenblaetter/Pneumokokken.pdf>. Letzter Zugriff: 09.09.2025.
⁸Robert Koch-Institut. Epid Bull. 2025;12-13.

DRK verlost Reisen nach Lissabon für Blutspender

Odenwaldkreis. Wer bis zum 31. Oktober Blut spendet, kann eine von vier Reisen für zwei Personen nach Lissabon gewinnen. Dieses Gewinnspiel bietet der DRK-Blutspendedienst allen Spendern an. Täglich werden in Baden-Württemberg und Hessen etwa 2.700 Blutkonserven

benötigt. Die Teilnahme an der Verlosung ist nach der Spende online möglich. Im Odenwaldkreis finden folgende Blutspendetermine statt: **Donnerstag, 30. Oktober**, 17 bis 20.30 Uhr, Fritz-Walter-Halle, Schulstraße 30, **Lützelbach** **Freitag, 31. Oktober**, 15 bis 19.30

Uhr, Bürgerhaus, Montmelianer Platz 4, **Höchst** **Freitag, 31. Oktober**, 15 bis 19.30 Uhr, Mossautalhalle, Güttersbacher Straße 4, **Mossautal-Hüttenenthal** Terminreservierung unter www.blutspende.de/termine. **red**

Der 30-jährige Krieg im Odenwald

HISTORIKERIN BELEUCHTET DUNKLE EPOCHE DER HEIMATGESCHICHTE

Brensbach-Wersau. Der Heimat- und Geschichtsverein Wersau lädt am Samstag, 1. November, zu einem Vortrag über den 30-jährigen Krieg im Odenwald ein. Die Michelstädter Historikerin Antje

Vollmer spricht ab 18 Uhr in der Mehrzweckhalle Wersau, Am Sportplatz 29. Der Vortrag beleuchtet die Auswirkungen des Krieges vor 400 Jahren, der mehr als zwei Drit-

tel der Odenwälder Bevölkerung auslöschte. Die Veranstaltung dauert etwa 70 Minuten, der Eintritt ist frei. Platzreservierungen sind per E-Mail an vortrag@hugv-wersau.de möglich. **red**

SEEKREUZFAHRTEN 2026 mit ANTON GÖTTEN REISEN

Mit MS Finnmarken auf der Nordkap-Linie ab Hamburg

AUF DEN SPUREN DER POSTSCHIFFE

Hamburg > Honningsvåg > Hamburg

HURTIGRUTEN Das Original

BONUS bis zu € 300 Bordguthaben p.P. bei Buchung bis 30.11.25

ROUTENVERLAUF

- Frühmorgens Beginn der Busreise nach Hamburg; Einschiffung
- auf See
- Stavanger - Lysefjord
- Bergen
- Fahrt durch die Fjorde
- Inselarchipel Træna
- Torsken (Insel Senja)
- Honningsvåg (Nordkap)
- Tromsø
- Reine (Lofoten)
- Bessaker
- Hjørundfjord (Sæbo)
- Kopervik
- auf See
- Hamburg: Ausschiffung und Busrückreise; Rückkunft in den Zustiegsorten am späten Abend

INKLUSIV-LEISTUNGEN

- Busreise nach/von Hamburg
- 14 Übernachtungen an Bord und Kreuzfahrt gemäß Reiseplan
- Frühstück, Mittag- und Abendessen inkl. Getränke (Bier, Hauswein, Softdrinks, Wasser)
- Wasser, Kaffee und Tee ganztägig an Bord verfügbar
- Auswahl an Getränken in der 1893 Bar während der Öffnungszeiten
- Benutzung der Bordeinrichtungen im Passagierbereich (einzelne SPA-, Freizeiteinrichtungen und Spezial-Restaurants gegen Gebühr)
- Veranstaltungen und Bordprogramm
- Internationaler Gästeservice
- Reisebegleitung aus dem Haus der Reise

TERMIN & PREISE in € pro Person 15 TAGE

Kabine Kategorie	Innen Polar I2	Polar K2	Polar L2	Polar J2	Außen Polar N2	Polar O2	Arktis superior P2	Arktis superior U2
12.06. - 26.06.2026	4.121	4.278	4.552	4.826	5.179	5.258	5.571	6.159

Einzelkabinenzuschläge: Innen Polar (I1) € 1.568, Innen Polar (K1) € 1.631, Außen Polar (L1) € 1.741, Außen Polar (J1) € 1.851, Außen Polar (N1) € 1.992, Außen Polar (O1) € 2.023, Außen sup.Arktis (P1) € 2.149, Außen sup. Arktis (U1) € 2.384. Kabinen der Kategorien L und J teilweise mit Sichtbehinderung.

Mit den Postschiff entlang der norwegischen Küste

HURTIGRUTEN - DAS ORIGINAL

Bergen > Kirkenes > Bergen

HURTIGRUTEN Das Original

BONUS bis zu NOK 3.000 Bordguthaben p.P. bei Buchung bis 30.11.25

ROUTENVERLAUF

- Transfer zum Flughafen Frankfurt, Linienflug nach Bergen und Einschiffung
- Alesund
- Trondheim
- Polarkreis - Bodø
- Tromsø
- Honningsvåg (Nordkap)
- Kirkenes
- Hammerfest
- Lofoten - Svolvær
- Polarkreis - Brønnøysund
- Trondheim
- Bergen: Ausschiffung & Hotelübernachtung
- Linienflug Bergen - Frankfurt; Transfer in die Zustiegsorte

INKLUSIV-LEISTUNGEN

- Bustransfer zum/vom Flughafen Frankfurt
- Linienflug Frankfurt - Bergen - Frankfurt
- Transfers Flughafen Bergen - Schiff, Schiff - Hotel, Hotel - Flughafen Bergen
- 11 Übernachtungen an Bord und Kreuzfahrt gemäß Reiseplan
- Vollpension an Bord (Norways Coastal Kitchen mit frischen, regionalen Zutaten)
- Kaffee, Tee und Wasser zu den Mahlzeiten inklusive
- Benutzung der Bordeinrichtungen im Passagierbereich (einzelne SPA-, Freizeiteinrichtungen und Spezial-Restaurants gegen Gebühr)
- Veranstaltungen und Bordprogramm
- Internationaler Gästeservice
- 1 Übernachtung in einem guten Mittelklassehotel in Bergen mit Frühstück
- Reisebegleitung aus dem Haus der Reise

TERMIN & PREISE in € pro Person 13 TAGE

Kabine Kategorie	Innen Polar (USPI)	Außen Polar (USPL) / Polar (USPO)	Außen superior Arktis (USPD)
04.04. - 16.04.2026	MS Kong Harald 3.279	3.469 / 3.819	4.249
05.10. - 17.10.2026	MS Richard With 3.339	3.549 / 3.929	4.419

Einzelkabinenzuschläge: Termin 04.04.: Polar innen (ESPI) € 1.200, Polar außen (ESPL) € 1.290, Polar außen (ESPO) € 1.460, Arktis außen superior (ESPD) € 1.700. Termin 05.10.: Polar innen (ESPI) € 1.320, Polar außen (ESPL) € 1.420, Polar außen (ESPO) € 1.610, Arktis außen superior (ESPD) € 1.850. Kab. der Kat. Polar außen (USPL/ESPL) teilweise mit Sichtbehinderung.

Beratung und Buchung: 0681 3032-110

Mit MSC Preziosa übers Nordmeer nach Island

LAND AUS FEUER UND EIS

Hamburg > Shetlands > Seyðisfjörður > Akureyri > Isafjörður > Reykjavik > Invergordon > Hamburg

MSC CRUISES

BONUS bis zu € 468 Inklusives Getränkepaket EASY im Wert von € 468

ROUTENVERLAUF

Frühmorgens/Nachts Beginn der Busreise

Tag	Hafen	Ankunft	Abfahrt
1	Hamburg / Deutschland		22.00
2	auf See		
3	Lerwick / Shetlands / GB	07.00	19.00
4	auf See		
5	Seyðisfjörður / Island	07.00	18.00
6	Akureyri / Island	07.00	19.00
7	Isafjörður / Island	07.00	19.00
8	Reykjavik / Island		08.00
9	Reykjavik / Island		16.00
10	auf See		
11	Invergordon / Schottland / GB	09.00	20.00
12	auf See		
13	Hamburg / Deutschland		06.00

Busrückreise; Rückkunft in den Abendstunden

INKLUSIV-LEISTUNGEN

- Busreise nach/von Hamburg
- 12 Übernachtungen an Bord und Kreuzfahrt gemäß Reiseplan
- Hotelservicegebühr (€ 12 p.P./Nacht)
- Vollpension an Bord
- Getränkepaket Easy
- Benutzung der Bordeinrichtungen im Passagierbereich (einzelne SPA-, Freizeiteinrichtungen und A-la-carte-Restaurants gegen Gebühr)
- Veranstaltungen & Bordprogramm
- Internationaler Gästeservice

TERMIN & PREISE in € pro Person 13 TAGE

Kabine Kategorie	Innenkabine Bella IB	Fantastica Fantastica IR1	m. Meerblick Bella OB	Bella BB	Balkonkabine Fantastica BL1	Fantastica BL2	Aurea BA
28.07. - 09.08.2026 (So-Fre)	2.379	2.569	2.809	3.119	3.339	3.359	3.579

Kinder unter 2 Jahre im 3./4. Oberbett FREE, Kinderfestpreise im 3./4. Oberbett: 2 - 11 Jahre € 779 - 1.079, 12 - 17 Jahre € 859 - 1.169, Erwachsene im 3./4. Oberbett € 1.419 - 2.019, Einzelkabinen, 3- bzw. 4-Bett-Kabinen auf Anfrage. Einzelkabinenzuschlag 100 %, Kabinen der Kategorien OB und BB teilweise mit Sichtbehinderung.

ANTON GÖTTGEN REISEN

Abfahrten in Frankfurt, Mainz, Wiesbaden, Mannheim, Ludwigshafen, Heidelberg, Darmstadt & Alzey

Anton Göttgen GmbH · Faktoreistraße 1 · 66111 Saarbrücken · reisebüro@goetten.de | Öffnungszeiten: Montag - Freitag 9.00 - 18.00 Uhr

www.goetten.de

Einbrecher durchsuchen Haus

Brensbach. Unbekannte Täter sind am Freitag (17. Oktober) in ein Einfamilienhaus in der Egerländer Straße eingebrochen. Der Einbruch ereignete sich zwischen 15 und 17.40 Uhr.

Die Einbrecher verschafften sich gewaltsam Zugang über die Terrassentür und durchsuchten das Haus. Nach aktuellen Ermittlungen flüchteten sie ohne Beute. Zeugen werden gebeten, sich mit dem Kommissariat 21/22 der Kriminalpolizei Erbach unter 06062/953-0 in Verbindung zu setzen. **red**

Polizei sucht Zeugen nach Unfallflucht

Erbach. Die Polizei sucht Zeugen nach einer Unfallflucht auf dem Parkplatz des Kreiskrankenhauses in Erbach. Der Vorfall ereignete sich am 15. Oktober zwischen 14 und 15.15 Uhr. Ein bislang unbekannter Fahrer beschleunigte ein abgestelltes Auto und flüchtete anschließend. Die Ermittlungen laufen. Zeugen werden gebeten, sich unter der Telefonnummer 06062/9530 bei der Polizei in Erbach zu melden. **red**

Polizei warnt nach Schockanruf-Betrug

Brombachtal/Michelstadt. Eine unbekannt Täterin hat am Donnerstag (16. Oktober) einen Senior aus Brombachtal mit einem Schockanruf um Gold und Geld im Wert von mehreren tausend Euro betrogen. Die Frau behauptete telefonisch, die Tochter des Mannes sei in einen schweren Verkehrsunfall verwickelt und benötige Kautions, um aus dem Gefängnis zu kommen. Der Senior übergab die Wertgegenstände am Nachmittag im Bereich des Amtsgerichts in Michelstadt an eine Abholerin. Zeugen, die zwischen 14.30 und 14.45 Uhr verdächtige Personen oder Fahrzeuge in der Nähe des Amtsgerichts bemerkt haben, werden gebeten, sich beim Kommissariat ZE40 in Darmstadt unter 06151/969-0 zu melden. **red**

Wachpolizei Südhessen sucht Verstärkung

Darmstadt. Das Polizeipräsidium Südhessen sucht Nachwuchskräfte für die Wachpolizei zum Einstellungstermin im April 2026. Interessierte können sich beim Berufsinformationstag am 21. November von 16 bis 19 Uhr im Polizeipräsidium (Klappacher Straße 145 in Darmstadt) über den Beruf informieren.

Das Programm bietet Einblicke in Aufgaben, Ausbildung und Verdienstmöglichkeiten. Praxisnahe Stationen im Einsatztraining und in Gewahrsam sowie Gespräche mit aktiven Wachpolizisten stehen ebenfalls auf dem Programm. Eine verbindliche Anmeldung (vollständiger Name und Geburtsdatum) bis zum 20. November per E-Mail an Einstellungsberatung.pppsh@polizei.hessen.de ist erforderlich. **red**



grün erleben **LÖWER**

JETZT BLÜHT DER WINTER!

STÜCK 5,99*

HELLEBORUS NIGER CHRISTROSE

winterhart | Topf-Ø 9 cm

STARK IM WINTER UND SCHÖN IM GARTEN.

Die Königin der Winterblumen ist da! Unsere Christrosen blühen, wenn alles andere ruht. Pflegeleicht, frosthart und wunderschön – ideal für Garten, Balkon oder als Geschenk. Kommen Sie vorbei und entdecken Sie die Vielfalt unserer winterblühenden Schönheiten.



STÜCK 14,99*

HELLEBORUS NIGER/ ORIENTALIS CHRISTROSE

Christrose rot und weiß | winterhart | Topf-Ø 17 cm



FÜR BLEIBENDE ERINNERUNGEN

Jetzt exklusive Auswahl beplanter Gefäße und weiterer Arrangements, um Ihre Liebsten zu ehren.

GOLDBACH » A3 Ausfahrt AB-Ost
Andreas & Gustav Löwer GbR
An der Lache 135-137 . Tel. 06021 / 90162-0
goldbach@gaertner-loewer.de
Mo.–Sa. 9:00–19:00 Uhr . So. 11:00–13:00 Uhr
Sa, 01.11. Allerheiligen geschlossen

ROSSDORF » Direkt an der B38
Andreas, Martin und Gustav Löwer GbR
Heinz-Friedrich-Straße 12 . Tel. 06154 / 69409-0
rossdorf@gaertner-loewer.de
Mo.–Fr. 8:30–18:30 Uhr . Sa. 8:30–18 Uhr

HANAU » Gewerbegebiet HU-Nord
Martin und Gustav Löwer GbR
Oderstraße 1 . Tel. 06181 / 18050-0
hanau@gaertner-loewer.de
Mo.–Sa. 9:00–19:00 Uhr

MÖMLINGEN » Direkt an der B426
Löwer GmbH, Andreas Löwer
Bahnhofstraße 37 . Tel. 06022 / 50893-0
moemlingen@gaertner-loewer.de
Mo.–Sa. 9:00–18:30 Uhr
Sa, 01.11. Allerheiligen geschlossen

SELIGENSTADT
» A3 Abfahrt Seligenstadt
Martin Löwer . Dudenhöfer Straße 60
Tel. 06182 / 290861
seligenstadt@gaertner-loewer.de
Mo.–Sa. 9:00–18:30 Uhr

* Angebote gültig bis zum 09. Nov. 2025
@gaertnerloewer
gaertner-loewer.de

Weihnachtspäckchen-Aktion 2025

Brensbach. Kindern in Not eine Freude bereiten und ein Lächeln ins Gesicht zaubern – das können Sie auch dieses Jahr wieder bei der Weihnachtspäckchen-Aktion 2025!

Empathie, Mitgefühl und Spaß an sozialem Engagement – das fördert die Weihnachtspäckchen-Aktion. Das Elend der Kinder in Osteuropa ist oftmals unvorstellbar.

Letztes Jahr konnten dank Ihrer Unterstützung deutschlandweit über 37.000 Päckchen

gesammelt und auf den Weg nach Süd- und Osteuropa gebracht werden. Auch die Ukraine konnte trotz besonderer Herausforderungen wieder erreicht werden. Inmitten von Armut und Krieg sind diese Momente der Freude und des Glücks unbezahlbar.

Dazu können die Teilnehmer dieser Aktion beitragen.

Die Evangelische Kirchengemeinde Brensbach hat auch in diesem Jahr wieder in der Höchststr. 2, 64395 Brensbach,

eine Sammelstelle errichtet und sammelt in der Zeit vom 24. Oktober – 24. November 2025.

Die Päckchen können von Montag bis Freitag in der Zeit zwischen 8.00 und 18.00 Uhr abgegeben werden.

Rückfragen werden unter der Tel. Nr. 0151 65159500 gerne beantwortet.

Evangelische Kirchengemeinde Brensbach, Höchststr. 2, 64395 Brensbach **red**



Kinderdorfleiter Prof. Cristian Popescu verteilt Weihnachtspäckchen in einem rumänischen Dorf.

Den Dialekt in die Kinderherzen tragen



oben v. l.: Bernd Ginader, Anja Blesing unten v. l. Silke Durrer, Maya Stein, Jakob Peter **Foto: Fritz Ehmke**

xx Das einzigartige Benefiz-Projekt der Mundartfreunde Südhessen „Grodde unn Lauser G'schischde aus Südhesse“ geht in die Vollendung. Es ist eine Kombination aus abwechslungsreichen Geschichten im Dialekt und auf Hochdeutsch, bereichert durch Hörspiele, gepaart mit einem mundartlichen Lehrbuch, geschmückt mit künstlerischen Bildern. Eine Einladung nicht nur an alle Heranwachsenden, den Dialekt für sich selbst als etwas ganz besonders Wertvolles zu erfahren.

Projektstand:

Alle Tonaufnahmen sind durch Fritz Ehmke professionell erfolgt und werden aktuell abschlie-

ßend bearbeitet.

Künstlerin Conny Abramzik aus Biebesheim hat bereits 35 großartige, die Geschichten bereichernden Bilder erstellt. Das Buch wird derzeit von Peter Dotterweich aus Reinheim-Ueberau zum Druck vorbereitet.

Zur Handlung:

Im Zentrum des Geschehens stehen die Grodd Frieda (Maya Stein aus Rimbach) sowie der Lausbub Fritz (Jakob Peter aus Lautertal-Wurzelbach), die auf einer Rundreise durch Südhessen begleitet von Oba Kall (Comedian Bernd Ginader aus Bonsweier) und Oma Kätsche (Anja Blesing aus Mörlenbach) 33 Mundart-Babblerrinnen und

-Babblerrinnen besuchen. Die Kinder erfahren hierbei Mundartwörter als eine Besonderheit, einen Schatz, den sie sich notieren und in eine Schatztruhe legen. Die Einführung in die Lektüre erfolgt von Ideengeberin Silke Durrer aus Mörlenbach.

Freut Euch bereits jetzt, auf spannende, lustige und insbesondere abwechslungsreiche Grodde und Lauser Geschichten, als auch bekannte regionale Sagen, aufgelockert durch eine originelle Moderation zum Training der Lachmuskeln.

Insbesondere für die Dialektneulinge wird der mundartliche Text mit Rückübersetzung auf Hochdeutsch abgedruckt. Weiterhin ist in dem Buch eine Anleitung zum Lesen der Mundart zu finden. Darüber hinaus wird das Buch bereichert durch Bastelanleitungen mit Materialien, die in der Natur zu finden sind.

Erscheinungstermin und Vorbestellungen:

Das Buch mit einem Tonträger wird ab Ende November für 20 Euro zum Verkauf angeboten. Der vollständige Verkaufspreis unterstützt krebskranke und chronisch kranke Kinder. Infolge der Unterstützung von Sponsoren kann der gesamte Verkaufspreis an den Verein für krebskranke und chronisch kranke Kinder Darmstadt/Rhein-Main-Neckar gespendet werden.

Vorbestellungen an: Fritz Ehmke, E-Mail: ehmk@fritzehmke.de, Telefon: 06254 2830 **Fritz Ehmke, Silke Durrer**

Odenwälder Gesundheitswoche im GZO

KOSTENFREIE VORTRÄGE ZU AKTUELLEN MEDIZINISCHEN THEMEN



Zur Odenwälder Gesundheitswoche vom 28. bis 30. Oktober mit kostenfreien Vorträgen laden das Gesundheitszentrum Odenwaldkreis und der Kreiskrankenhaus Förderkreis Erbach e. V. Patienten und alle Interessierten ein. **Foto: GZO**

Erbach. Vom 28. bis 30. Oktober lädt das Gesundheitszentrum Odenwaldkreis (GZO) gemeinsam mit dem Kreiskrankenhaus Förderkreis Erbach e. V. zur Odenwälder Gesundheitswoche ein. An drei Abenden informieren erfahrene Ärzte im Mehrzwecksaal des Gesundheitszentrums, Albert-Schweitzer-Straße 10–20, über wichtige Gesundheitsthemen. Der Eintritt ist frei, eine Voranmeldung nicht erforderlich.

Am Dienstag, 28. Oktober, spricht Dr. medic Cosmin C. Pop, Leitender Oberarzt der Klinik für Unfall- und Orthopädische Chirurgie, ab 18 Uhr über moderne Knieprothesen und deren Erfolgsaussichten.

Am Mittwoch, 29. Oktober, informiert Oberarzt Nikolai Stutzer (Klinik für Allgemein- und Viszeralchirurgie) ebenfalls ab

18 Uhr über Ursachen, Symptome und Behandlungsmöglichkeiten der Divertikulitis.

Den Abschluss bildet am Donnerstag, 30. Oktober, um 18 Uhr Chefärztin Dr. med. Julia Mann von der Frauenklinik mit einem Vortrag zum Thema Beckenbodengesundheit der Frau und zu individuellen Therapiemöglichkeiten bei Beckenbodenschwäche.

Die Vorträge bieten Interessierten die Gelegenheit, sich aus erster Hand zu informieren und Fragen an die Referenten zu stellen.

Weitere Informationen gibt es beim Gesundheitszentrum Odenwaldkreis GmbH, Büro der Geschäftsführung, Telefon 06062/79-2000, E-Mail info@gz-odw.de oder online unter www.gz-odw.de/aktuelles/veranstaltungen. **red**

Informationsabend zum geplanten Umspannwerk in Michelstadt

EXPERTEN ERKLÄREN AUSWIRKUNGEN AUF STROMNETZ, STRAHLENSCHUTZ UND GESUNDHEIT

Michelstadt. Der Ausbau der Energieinfrastruktur in Michelstadt nimmt konkrete Formen an: Am Dienstag, 28. Oktober, lädt die E-Netz Süd Hessen gemeinsam mit dem Bundesamt für Strahlenschutz (BfS) zu einem Informationsabend ins Stadthaus, Frankfurter Straße 3, ein. Beginn ist um 19 Uhr im großen Sitzungssaal.

Hintergrund ist der geplante Bau eines eigenen Umspannwerks im Norden der Kernstadt. Die Stromversorgung Michelstadts erfolgt derzeit über die

Umspannwerke in Bad König und Erbach sowie über das Schalt haus in der Goethestraße. Aufgrund steigender Leistungsanforderungen, etwa durch den zunehmenden Einsatz von Wärmepumpen und Schnellladensäulen, soll am Kellersgraben an der Zeller Straße eine neue Umspannanlage auf rund 6.000 Quadratmetern entstehen.

Beim Informationsabend informiert das Kompetenzzentrum Elektromagnetische Felder (KEMF) des BfS über Strahlen- und Gesundheitsschutz

beim Ausbau der Stromnetze. Themen sind unter anderem mögliche gesundheitliche Auswirkungen elektrischer und magnetischer Felder sowie Schutzmaßnahmen für die Bevölkerung.

Im Anschluss stellt E-Netz Süd Hessen die konkreten Planungen für Michelstadt vor und gibt Einblicke in den bisherigen sowie den weiteren Ablauf des Projekts. Nach den Vorträgen stehen die Referenten für Fragen und Diskussionen zur Verfügung.

red

Der große Deutsche Bauernkrieg vor 500 Jahren

NATURFREUNDE BAD KÖNIG BELEUCHTEN HISTORISCHES EREIGNIS

Bad König. Die Naturfreunde Bad König laden am Mittwoch, 29. Oktober, zu einem Vortrag über den Großen Deutschen Bauernkrieg ein. Referent Bernhard Daum spricht um 19 Uhr in

der Alten Scheune in Bad König. Der Vortrag beleuchtet die gesellschaftlichen Widersprüche, die vor 500 Jahren zum Bauernkrieg führten. Daum geht auf die verschiedenen Akteure und

ihre Interessen ein und untersucht, welche Auswirkungen der Konflikt auf den Odenwald hatte. Zudem wird die Relevanz der historischen Forderungen für die heutige Zeit diskutiert.

red

Sanierung der Rehbach-Verdolung in Michelstadt-Steinbach startet

ARBEITEN AN DER K 50 BEGINNEN ENDE OKTOBER UND DAUERN BIS SOMMER 2026

Michelstadt. Ab Montag, 27. Oktober, beginnt in Michelstadt-Steinbach die Instandsetzung der Verdolung, durch die Rehbach und Steinbach gemeinsam unter der Kreisstraße K 50 (An der Steinbach) geführt werden. Hessen Mobil teilt mit, dass die Bauarbeiten bis Sommer 2026 andauern sollen.

Zum Auftakt wird die Baustelle eingerichtet, bevor ab Montag, 3. November, die eigentlichen Arbeiten starten. Im ersten Bauabschnitt wird der städtische Brunnen im Bereich der B 47 zurückgebaut und die Verdolung dort erneuert. Bis Jahresende soll dieser Abschnitt unter halbseitiger Sperrung mit Ampelregelung abgeschlossen sein.

Von Mitte Dezember bis Februar 2026 ist eine Winterpause vorgesehen, in der die Straße vollständig freigegeben wird. Danach folgen weitere Bauabschnitte, für



die abschnittsweise Vollsperrungen notwendig werden. Über die genauen Sperrungen und Umleitungen will Hessen Mobil rechtzeitig informieren. Der überörtliche Verkehr wird während der Vollsperrungen über die B 47, die Passhöhe Spreng und die L 3260 nach Ober-Mossau umgeleitet. Die Sanierung ist wegen alters-

bedingter Schäden an der rund 200 Meter langen Verdolung aus den 1960er-Jahren erforderlich. Dabei werden Straßenbelag und Decke des Bauwerks entfernt, die Innenseite der Dole instandgesetzt und anschließend die Oberfläche wiederhergestellt. Die Kosten von rund 867.000 Euro trägt der Odenwaldkreis.

red

Fahrbahnerneuerung fast abgeschlossen

HALBSEITIGE SPERRUNG BIS ENDE NÄCHSTER WOCHE

Erbach. Die Sanierungsarbeiten auf der Bundesstraße B 45 zwischen Marbach und dem Erbacher Stadtteil Ebersberg stehen kurz vor dem Abschluss. Nach Angaben von Hessen Mobil ist die Erneuerung der Fahrbahn beendet, derzeit werden entlang der Strecke neue Schutzplanken und Leitpfosten installiert.

Für diese Arbeiten ist eine halbseitige Sperrung der Fahrbahn erforderlich. Der Verkehr wird mit einer Baustellenampel geregelt. Bis Ende nächster Woche sollen die Arbeiten abgeschlossen sein. Anschließend folgen

kleinere Restarbeiten und die Herstellung der Bankette, die in einer Wanderbaustelle ohne größere Verkehrseinschränkungen ausgeführt werden.

Im Zuge der Maßnahme wur-



de die rund 1.280 Meter lange Fahrbahn vollständig erneuert, nachdem Untersuchungen eine nachlassende Griffbarkeit ergeben hatten. Asphaltdeck- und Binderschicht wurden bis zu 15 Zentimeter tief abgefräst und neu aufgebaut, Schadstellen im Tiefeinbau saniert und die Entwässerung durch neue Schächte verbessert. Auch im Bereich des Knotenpunkts B 45/B 460 wurde eine Fläche von etwa 1.160 Quadratmetern erneuert. Die Gesamtkosten der Baumaßnahme betragen rund 789.000 Euro und werden vom Bund getragen.

red

Persönliche Pflegeberatung nach § 37 SGB XI

Nächste Frist für Beratungseinsatz läuft zum 31. Dezember ab

Anzeige



Bereits im Frühjahr 2021 hat Geschäftsführer Michael Vetter die Beratungsgespräche nach § 37 SGB XI beim Pflegezentrum Odenwald neu aufgestellt. Ihm war es sehr wichtig, den Pflegebedürftigen und deren Angehörigen im Odenwaldkreis mit einem kompetenten Beratungsteam von Pflegefachkräften ein zuverlässiges Angebot zu machen, dass die pflegebedürftigen Menschen zuhause unterstützt und mit der Terminkoordination für die verpflichtenden Beratungsgespräche einen umfassenden Service anbietet. Der Pflegedienst ist seit über 50 Jahren ein zuverlässiger Träger in der ambulanten Pflege und Hauswirtschaft im Odenwaldkreis und mit der Seniorenresidenz Hedwig Hennebühl seit dem Jahr 2013 auch im stationären Bereich. Auf dem Bild von links nach rechts: Saskia Denger, Michael Vetter, Heike Reichert und Katarina Heusel. Michael Vetter leitet die Einrichtungen seit dem Jahr 1993.

Odenwaldkreis. Das Pflegezentrum Odenwald führt im Odenwaldkreis die Beratungsgespräche nach § 37 SGB XI bei pflegebedürftigen Menschen durch. Ausgenommen ist nur die Gemeinde Höchst. Das Pflegezentrum Odenwald ist damit in elf Städten und Gemeinden des Odenwaldkreises qualifizierter Ansprechpartner für diese Pflegeeinsätze. Außerdem werden auch in Breuberg und Lützelbach Entlastungsleistungen nach § 45 SGB XI sowie Hauswirtschaft und Betreuung nach dem Pflegeversicherungsgesetz angeboten.

Die Beratungsgespräche nach § 37 des Pflegeversicherungsgesetzes können in der Geschäftsstelle des Pflegezentrums Odenwald am Kreis Krankenhaus in Erbach ver-

einbart werden. Einfach die Telefonnummer 06062/9408-19 wählen. Dann kommen Katarina Heusel, Heike Reichert oder Saskia Denger vom Pflegezentrum Odenwald zu den pflegebedürftigen Menschen und ihren Angehörigen direkt nach Hause. Sie beraten unter anderem über Behandlungs- und Grundpflege, Hauswirtschaftliche Angebote, Betreuungsleistungen, die Verhinderungs- und Kurzzeitpflege. Informiert wird auch über die stationären Pflegeangebote, wie in der Seniorenresidenz Hedwig Hennebühl in Oberzent-Beerfelden. Die Menschen im Odenwaldkreis sind besonders glücklich über die zuverlässige Terminkoordination.

Der Beratungseinsatz nach § 37 SGB XI soll die Qualität in der häuslichen Pflege sicherstellen

und wird durchgeführt, wenn diese bereits stattfindet. Dies geschieht, indem die Pflege durch regelmäßige Besuche von Pflegeberatern begleitet wird. Die Beratungsbesuche sind ab Pflegegrad 2 verpflichtend für Pflegegeldempfänger, die keine Unterstützung durch einen zugelassenen Pflegedienst erhalten. Auch alle anderen Hilfsbedürftigen, die Pflegesachleistungen beziehen und von einem Pflegedienst betreut werden können einen Beratungstermin in Anspruch nehmen. Die Kosten für all diese Beratungsgespräche werden durch die Pflegekassen übernommen.

Alle Pflegegeldempfänger müssen sich selbst um den Beratungseinsatz kümmern. Sie werden von der Pflegekasse nicht darauf hingewiesen, dass wieder eine Beratung ansteht. Die

Pflegekasse kann bei Nichteinhaltung das Pflegegeld kürzen. Im schlimmsten Fall kann das Pflegegeld sogar komplett gestrichen werden.

Deshalb sollten die Pflegegeldempfänger auf die folgenden Fristen achten:

Pflegegrad 1: Beratungseinsatz nicht vorgeschrieben, 1x pro Halbjahr möglich. Pflegegrad 2 und 3: 1x pro Halbjahr verpflichtend, Fristen 30.06. und 31.12. jährlich. Pflegegrad 4 und 5: 1x pro Vierteljahr verpflichtend, Fristen 31.03., 30.06., 30.09. und 31.12. jährlich. Nach einer Erstberatung übernimmt das Pflegezentrum Odenwald auf Wunsch auch gerne für die Zukunft die Terminüberwachung. Für die Empfänger von Pflegesachleistungen gelten keine Fristen.

Kontakte

Fragen zu den Leistungen in der ambulanten Alten-, Kranken- und Kinderkrankenpflege können an die Mobile Pflege Erbach/Michelstadt, Elsa-Brändström-Straße 13 in Erbach, Tel. 06062/9408-0, die Mobile Pflege Gersprenztal, Hochstraße 2 in Reichelsheim, Tel. 06164/54651, die Mobile Pflege Bad König/Brombachtal, Bahnhofstraße 47 in Bad König, Tel. 06063/58575 sowie an die Mobile Pflege Oberzent, Krähberger Weg 49 in Beerfelden, Tel. 06068/7599-514 und an die Stationäre Pflegeeinrichtung in der Seniorenresidenz Hedwig Hennebühl, Krähberger Weg 49, auch in Beerfelden, Tel. 06068/7599-500 gerichtet werden.

Gert R. von Neindorff

www.Pflegezentrum-Odenwald.de
Elsa-Brändström-Str. 13 • 64711 Erbach

Beratungsgespräche nach § 37 Pflegeversicherungsgesetz



Katarina Heusel
Pflegefachkraft
und Pflegeberaterin

Heike Reichert
Pflegefachkraft
und Pflegeberaterin

Saskia Denger
Pflegefachkraft
und Pflegeberaterin

Terminvereinbarung: **06062/ 9408-19**



Fortsetzung von Seite 1.

Odenwälder Journal: Pirelli Deutschland hat seinen Sitz in Breuberg – mitten im Odenwald. Was macht den Standort für Sie besonders?

Wolfgang Meier: Breuberg ist einer der traditionsreichsten und zugleich innovativsten Pirelli-Standorte weltweit. Seit über 60 Jahren gehören wir zur Pirelli-Gruppe, die Industriegeschichte des Standorts reicht sogar über 120 Jahre zurück. Durch die Nähe zu den großen deutschen Automobilherstellern hat sich Breuberg zu einem Technologiezentrum entwickelt. Man könnte sagen: Wir sind ein Start-Up mit 120 Jahren Erfahrung – angetrieben von Innovationsgeist, Präzision und dem Anspruch auf Perfektion. Viele unserer Mitarbeiter sind bereits in der dritten Generation bei uns. Reifenentwicklung kann man nicht studieren – das lernt man am besten direkt vor Ort.

Odenwälder Journal: Der Fachkräftemangel ist branchenweit ein Thema. Wie gelingt es Pirelli, im Odenwald attraktive Arbeitsplätze zu schaffen?

Wolfgang Meier: Wir setzen auf Innovation, Weiterbildung und ein gutes Arbeitsumfeld. Der Odenwald bietet hohe Lebensqualität, und wir schaffen spannende Perspektiven – zum Beispiel mit unserem Virtual Development Center. Zudem bilden wir jährlich rund 40 Auszubildende selbst aus. Wer bei uns startet, kann an zukunftsweisenden Technologien mit-

arbeiten und sich langfristig entwickeln.

Odenwälder Journal: Viele verbinden Pirelli mit Premiumqualität. Wie stellen Sie sicher, dass dieser Anspruch auch in Zukunft erfüllt wird?

Wolfgang Meier: Qualität ist für uns kein Ziel, sondern Voraussetzung. Als langjähriger Partner führender Automobilhersteller und Testsieger in unabhängigen Reifentests – ob Sommer, Winter oder Ganzjahresreifen – ist unser Anspruch, immer zu den Besten zu gehören. Dafür investieren wir kontinuierlich in Entwicklung, Testverfahren und Produktionsprozesse.

Odenwälder Journal: Wenn Sie den Blick in die Zukunft richten: Welche Entwicklungen werden die Reifenbranche in den nächsten fünf bis zehn Jahren besonders prägen?

Wolfgang Meier: Drei Themen stehen im Fokus: Digitalisierung, Nachhaltigkeit und Vernetzung. Reifen werden künftig Daten liefern, etwa über Zustand, Temperatur oder Druck – mithilfe unserer Cyber Tyre Technologie. Gleichzeitig arbeiten wir an Materialien, die nachhaltiger, aber ebenso leistungsfähig sind. Und schließlich: Der entscheidende Faktor bleibt der Mensch. Die Innovationskraft unserer Teams in Deutschland ist unser größtes Kapital.

Odenwälder Journal: Herr Meier, vielen Dank für das Gespräch!

Text und Interview von
Aleksandar Kerošević

Geschichte trifft auf Genuss

„THEATER SATT“ VERBINDET IM MICHELSTÄDTER RATHAUS SCHAUSPIEL UND 4-GANG-MENÜ

Michelstadt. Ein ungewöhnliches Erlebnis erwartet Besucher beim Gasthaus-Theater im historischen Rathaus Michelstadt. Unter dem Titel „Theater satt“ verbindet die Veranstaltung Theater, Geschichte und Kulinarik zu einem abwechslungsreichen Abend in besonderem Ambiente.

Das Ensemble hat sich intensiv mit der Vergangenheit Michelstadts und des Rathauses beschäftigt und präsentiert Begebenheiten aus längst vergangenen Zeiten – von alten Handwerksberufen bis zu historischen Geschichten rund um die Stadt. So entsteht ein lebendiger Einblick in Michelstadts Geschichte, ohne dass die Gäste ihren Platz verlassen müssen.

Für das 4-Gang-Menü zeichnet sich das Team des Apfelweinhauses im „Schwarzen Adler“ verantwortlich. Die Küche legt Wert auf regionale Produk-



Foto: Kulturamt Michelstadt

te und einen hochwertigen kulinarischen Rahmen. Begleitet wird das Menü von Weinen der Winzergenossenschaft „vinum autmundis“. Da der Platz im Rathaus begrenzt ist, können pro Abend nur etwa 35 Perso-

nen teilnehmen. Die Termine für 2025 sind bereits ausgebucht. Für die kommenden Veranstaltungen am Freitag, 20. März 2026, und Samstag, 21. März 2026, jeweils ab 18.30 Uhr, sind Karten ab sofort erhältlich.

Reservierungen nimmt das Apfelweinhaus im Schwarzen Adler, Marktplatz 5, 64720 Michelstadt, unter Telefon 06061 9797168 oder per E-Mail an info@apfelwein.haus entgegen.

red

Flohmärkte für Frauen und Kinder locken im November

Fränkisch-Crumbach. Gleich zwei Ausgaben des Rodensteiner Fashionmarkts stehen im November in der Rodensteinhalle an.

Am Sonntag, 2. November, findet von 13.30 bis 15.30 Uhr der große Kindersachenflohmarkt statt. Schwangere haben bereits ab 13 Uhr Zutritt. Angeboten wird alles rund ums Kind – von Kleidung über Spielzeug bis hin zu Ausstattung.

Am Samstag, 15. November, lädt der Fashionmarkt für Frauen von 16 bis 18 Uhr ein. Im Angebot sind Kleidung, Schuhe und Accessoires für Mode- und Secondhand-Liebhaberinnen.

Anmeldungen sind ausschließlich online über www.rodensteinerfashionmarkt.de möglich. Der Erlös kommt dem Förderverein der Rodensteinschule zugute.

red

Neuer Odenwald-Kalender für Wanderfreunde

Odenwaldkreis. Der beliebte Odenwald-Kalender ist für das Jahr 2026 erschienen. Der Kalender im DIN A4-Format präsentiert zwölf Wandertouren mit passenden Fotomotiven aus der Region.

Zertifizierter Wanderführer Dr. Markus Latka und Fotograf Timon Gözl stellen Panorama-

routen wie die Wolfsschlucht bei Schloss Zwingenberg, den Melibokus und die Königstuhl-Besteigung vor. Auch die Weininsel Groß-Umstadt und das Ulfenbachtal sind enthalten. Zu jeder Route gibt es GPX-Tracks zum Download. Der Kalender ist unter der ISBN 978-3-948028-41-1 im Buchhandel für 15,95 Euro erhältlich.

red

www.odw-journal.de

GROSSE KÜCHENSTUDIO-NEUERÖFFNUNG NACH KOMPLETTUMBAU

Möbel **Kempff**
KÜCHEN
ZENTRUM



JETZT NEU
MIT VIRTUAL
REALITY
STUDIO

Planen und begehen
Sie Ihre neue Küche
in Bad König



Jetzt Deutschlands modernste Küchenausstellung auf fast 1.000 m² erleben!

Vereinbaren Sie direkt einen Beratungstermin. Weitere Informationen finden Sie auf unserer Homepage unter www.kempfkuechen.de



Möbel **Kempff**

KÜCHEN

Verstärkung gesucht
Küchenfachberater
Vollzeit/Teilzeit (M/W/D)



Bad König-Zell
Zeller Gewerbezentrum 21 • 64732 Bad König-Zell
Telefon: 06063-950-5290

★★★★★
Bewertung auf Google mit 4,6
am 20.10.2025 | 1.280 Rezensionen

Hauptsitz:
Möbel Kempff GmbH & Co. KG
Niedernberger Straße 8 • 63741 Aschaffenburg-Nilkheim

ÖFFNUNGSZEITEN:
Mo - Fr: 10.00 - 19.00 Uhr • Sa 10.00 - 18.00 Uhr

¹⁻² Details erhalten Sie in unseren Einrichtungshäusern.

543KS



Dein Investment. Dein Beat.

Fondssparen und Prämie sichern

Bis 31.12.2025 ersten Sparplan abschließen
und In-Ears von Teufel gratis erhalten.
Schon ab 25,- Euro im Monat



Mehr Infos und Teilnahme-
bedingungen unter:
www.fondssparen-mit-plan.de/b/07msj



Aus Geld Zukunft machen



Verantwortlich für die Prämienaktion ist Union Investment Privatfonds GmbH. Bitte lies die Verkaufsprospekte und die Basisinformationsblätter der Fonds, bevor du eine endgültige Anlageentscheidung triffst. Weitere Informationen, insbesondere zu Chancen und Risiken, die Verkaufsprospekte und die Basisinformationsblätter erhältst du kostenlos in deutscher Sprache bei deiner Volksbank Odenwald oder bei Union Investment Service Bank AG, 60311 Frankfurt am Main, oder auf www.union-investment.de/downloads. Stand: 1. Juli 2025