

# mein süd hessen

12

Die Mitmachzeitung  
am Wochenende!

[www.rheinmainverlag.de](http://www.rheinmainverlag.de)

21. März 2026

Das Leben in und um Langen/Egelsbach, Auflage 15.340

Alle E-Paper, Nachrichten  
und Anzeigen  
Einfach scannen und mehr lesen  
auf [www.rheinmainverlag.de](http://www.rheinmainverlag.de)



mein süd hessen  
auf Instagram  
[www.instagram.com/  
rheinmainverlag](http://www.instagram.com/rheinmainverlag)

mein süd hessen  
auf Facebook

[www.facebook.com/  
rheinmainverlag](http://www.facebook.com/rheinmainverlag)



**EGRO**  
Direktwerbung GmbH

**WIR SUCHEN  
ZUSTELLER** (m/w/d)  
(Ab 13 Jahren)

Mehr Informationen:  
☎ 06104 4970-90  
✉ [zusteller@egro-direktwerbung.de](mailto:zusteller@egro-direktwerbung.de)



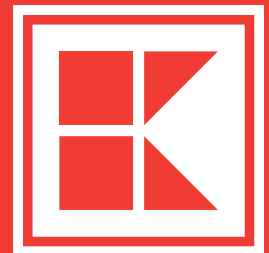
In Deutschland verbrauchen wir pro Person rund 130 Liter Wasser pro Tag, etwa beim Konsum von Wasser aus dem Hahn. Wenn man das sogenannte virtuelle Wasser berücksichtigt, liegt der tatsächliche Wasserverbrauch allerdings bei etwa 7.200 Litern pro Person und Tag. Mehr auf Seite 2.

Foto: NGUYEN NGOC TIEN / Pixabay

Das Wasser, das niemand sieht –  
in Grün, Blau und Grau

Weltwassertag am 22. März:  
Der Wasserfußabdruck unseres Konsums

**JETZT  
NEU!**



Dein Kaufland-  
Prospekt ab  
sofort im Innenteil

NOCH TERMINE FREI!

**GAWE-BAU**

Ihr Spezialist für  
Außenanlagen & Sanierungen

- PFLASTERARBEITEN
- Hofsanierungen
- Plattenarbeiten
- Kellerwandisolierungen
- Erd- & Kanalarbeiten

JETZT ANGEBOT SICHERN!

**GAWE-BAU** seit 1983  
Auf der Beune 9 • 64839 Münster  
Tel. 06071 / 391991  
[www.gawestrassenbau.de](http://www.gawestrassenbau.de)

Rufen Sie uns an – kostenlose Beratung!

# Das Wasser, das niemand sieht – in Grün, Blau und Grau

Weltwassertag am 22. März: Der Wasserfußabdruck unseres Konsums

(DJD). Wer ein Glas Bier trinkt, verbraucht, ohne es zu merken, rund 75 Liter Wasser. Bei einem Glas Wein sind es etwa 120 Liter und bei einer Tasse Kaffee etwa 132 Liter. So viel Wasser beansprucht die Herstellung dieser Getränke.

Der Weltwassertag am 22. März erinnert daran, dass Wasser zwar aus dem Hahn kommt, der größte Verbrauch aber oft unsichtbar in Produkten steckt.

## Was hat es mit dem virtuellen Wasser auf sich?

In Deutschland verbrauchen wir pro Person rund 130 Liter Wasser pro Tag direkt, der tatsächliche Wasserverbrauch liegt jedoch bei etwa 7.200 Litern täglich. „Bildlich

gesprochen verbrauchen wir jeden Tag zwei Dutzend Badewannen voller Wasser, auch wenn wir nie ein Vollbad nehmen“, erklärt Jana Arnold vom Forum Trinkwasser e.V. Experten unterscheiden drei Arten von Wasser: Grünes Wasser ist Regenwasser, blaues wird zur künstlichen Bewässerung eingesetzt und graues Wasser ist belastetes Abwasser, das aufbereitet werden muss. Zusammen bilden sie das virtuelle Wasser, das in einem Produkt steckt. Der „Wasserfußabdruck“ bezeichnet die Wassermenge, die direkt und indirekt benötigt wird.

## Den Wasserfußabdruck verkleinern

„Wer seinen Wasserfußabdruck verkleinern möchte, sollte beim ei-



Das Wasser kommt zwar aus dem Hahn – der größte Verbrauch aber steckt oft unsichtbar in unseren Produkten. Wer etwa auf heimisches saisonales Gemüse setzt, kann schon mal effektiv Wasser sparen.

Foto: red/KI-gen

genen Konsum ansetzen“, so Jana Arnold. Die Produktion von Rindfleisch etwa benötige deutlich mehr Wasser als die Produktion von Geflügel. Wer ein Jahr lang Geflügelfleisch statt Rindfleisch isst, kann viele tausend Liter Wasser sparen. Noch besser ist eine pflanzliche Ernährung, sie spart Tausende Liter Wasser, das für den Anbau von Futtermitteln gebraucht wird. Die Expertin weist zudem darauf hin, dass heimisches Obst und Gemüse, das Saison hat, oft ohne beheizte Gewächshäuser oder künstliche

Bewässerung wächst. Ökologischer Anbau setzt weniger synthetische Dünger und Pestizide ein. „Deshalb sollte beim Einkaufen das Prinzip gelten: regional, saisonal und möglichst ökologisch. Zu Hause gilt dann: richtig lagern, besser planen und Reste verwerten“, rät Arnold.

## Bei Mode und Elektronik Wasser sparen

Fast Fashion etwa ist vor allem ein massives Wasserproblem. Jana Arnold rät daher dazu, Kleidung möglichst lange zu tragen und zu reparieren und auch mal Secondhandläden oder Kleidertausch auszuprobieren: „Jede vermiedene Neuanschaffung senkt den virtuellen Wasserverbrauch, der bei der Textilproduktion anfällt.“ Auch bei der Herstellung von Elektronik werden viele Liter Wasser verbraucht, vor allem wegen der Gewinnung und Aufbereitung wertvoller und seltener Rohstoffe. Ein neuer Computer kommt auf rund 20.000 Liter verbrauchtes Wasser. „Wer Wasser sparen möchte, sollte auch elektronische Geräte gebraucht kaufen und so lange wie möglich nutzen“, rät Jana Arnold.

≡ **120 km Draht und Gitter**  
≡ **1900 Türen und Tore am Lager**

**DRAHT  
WEISSBÄCKER**

## ZÄUNE · GITTER · TORE

**Draht-Weissbäcker KG**

Steinstr. 46-48, 64807 Dieburg

Tel. (06071) 98810

Fax (06071) 5161

www.draht-weissbaecker.de

E-Mail: draht@weissbaecker.de

- Draht- und Gitterzäune
- Schiebetore • Drehkreuze
- Schranken • Türen • Pfosten
- Sicherheitszäune • Tore
- Mobile Bauzäune • Alu-Zäune
- sämtliche Drahtgeflechte
- Alu-Toranlagen • Gabionen
- auch **Montagen**
- auch **Privatverkauf**

ANZEIGE

## Bewusste Ernährung im Fokus Netto wird offizieller Ernährungspartner der Frauen- Nationalmannschaft des Deutschen Fußball-Bundes

Netto Marken-Discount baut sein Engagement im Sport weiter aus und wird offizieller Ernährungspartner der Frauen-Nationalmannschaft des Deutschen Fußball-Bundes (DFB). Ziel der Partnerschaft ist es, die Bedeutung einer bewussten Ernährung im Leistungssport ebenso wie im Alltag stärker in den Fokus zu rücken. Mit der Ernährungspartnerschaft setzt Netto ein klares Zeichen zur Unterstützung des Frauenfußballs in Deutschland. Im Mittelpunkt stehen Leistungsfähigkeit, Teamgeist und eine ausgewogene Ernährung als Grundlage sportlicher Erfolge.

Ein besonderer Fokus der Partnerschaftskommunikation liegt auf dem direkten Austausch mit Fans: Bereits im Vorfeld des ersten gemeinsamen Länderspiels gegen Slowenien Anfang März in Dresden wurden Ticketaktionen am POS sowie über Social

Media, Radio und Außenwerbung umgesetzt. Darüber hinaus wird die Partnerschaft auch direkt im Sortiment sichtbar: Geplant sind im Jahresverlauf DFB-gebrandete Netto-Eigenmarkenprodukte – die in einen ausgewogenen Ernährungsplan passen – auf denen Spielerinnen der deutschen Frau-

en-Nationalmannschaft abgebildet sind.

„Unser Ziel ist es, das Bewusstsein für ausgewogene Ernährung im Profisport wie auch im aktiven Alltag weiter zu stärken“, so Christina Stylianou, Leiterin Unternehmenskommunikation bei Netto Marken-Discount.



# Wackelig auf den Beinen?

Wie Sie bei Schwindelbeschwerden wieder mehr Sicherheit finden

Was für andere selbstverständlich ist, fühlt sich mit Schwindel an wie ein wackliger Balanceakt. Jeder Gang wird zur Herausforderung, jede Bewegung zur Unsicherheit. Taumea hilft, Schwindelbeschwerden zu lindern.



Das Gefühl zu taumeln, statt sicher zu gehen – jeder Dritte in Deutschland kennt das Problem

Während sich einige von Schwindel Betroffene fühlen wie bei einer Karussellfahrt, haben andere das Gefühl, von einem Sog gezogen zu werden – typische Anzeichen für Dreh- und Liftschwindel. Und als wäre das nicht genug, kommen oft auch Begleitsymptome wie Kopfschmerzen, Sehstörungen, Übelkeit und Benommenheit dazu.

### Ein spezieller Dual-Komplex bekämpft Schwindelbeschwerden

Nach intensiver Recherche gelang es einem Team aus Wissenschaftlern, zwei Heilpflanzen zu finden, die bei Schwindelbeschwerden sowie häufigen Begleitsymptomen, wie z. B. Kopfschmerzen und Übelkeit, helfen können: Anamirta cocculus (Scheinmyrte) und Gelsemium sempervirens (Gelber Jasmin). Ein Dual-Komplex aus diesen beiden pflanzlichen Wirkstoffen ist in den rezeptfreien Arzneitropfen Taumea (Apo-

theke) enthalten. Taumea hat keine bekannten Nebenwirkungen oder Wechselwirkungen mit anderen Medikamenten.

Auch wenn Schwindel häufig harmlos ist: Bei akuten, plötzlichen Schwindelbeschwerden sollte ein Arzt die Ursache abklären.

Für Ihre Apotheke:

**Taumea**  
(PZN 07241184)



[www.taumea.de](http://www.taumea.de)



Abbildung Betroffenen nachempfunden

TAUMEA. Wirkstoffe: Anamirta cocculus Dtl. D4, Gelsemium sempervirens Dtl. D5. TAUMEA wird angewendet entsprechend dem homöopathischen Arzneimittelbild. Dazu gehört: Besserung der Beschwerden bei Schwindel. • Zu Risiken und Nebenwirkungen lesen Sie die Packungsbeilage und fragen Sie Ihre Ärztin, Ihren Arzt oder in Ihrer Apotheke. • PharmaSGP GmbH, 82166 Gräfelfing

Thema: nervös bedingte Schlafstörungen



## Zu viel im Kopf, zu wenig Schlaf

Mit diesem Arzneimittel werden Ihre Nächte wieder erholsam

Dauerbelastung und Zukunftsangst können Auslöser von innerer Unruhe sein. Dieses Gefühl einer Angespanntheit führt häufig zu Schlaflosigkeit.

Besondere: Baldriparan beschleunigt nicht nur das Einschlafen, sondern fördert auch das Durchschlafen.<sup>1</sup>

### Baldrian fördert die Schlafbereitschaft

Experten empfehlen bei Schlafstörungen häufig pflanzliche Arzneimittel, da diese den Körper schonen. Aus wissenschaftlicher Sicht sticht Baldrian besonders hervor. Denn nur dessen Wirksamkeit ist in Studien belegt.<sup>2</sup> Entscheidend dabei ist die Dosierung. Nur Arzneimittel mit einer hohen Dosis Baldrianwurzelextrakt können bei Schlafstörungen nachweislich helfen. Deshalb empfehlen wir: Baldriparan – Stark für die Nacht (Apotheke, rezeptfrei). Das

### Besser schlafen ohne Gewöhnungseffekt

Doch unser Körper gewöhnt sich häufig an viele Präparate und deren Wirkung lässt nach. Bei Baldriparan besteht dieses Risiko nicht. Es beschleunigt das Ein- und fördert das Durchschlafen<sup>1</sup> – ganz ohne Gewöhnungseffekt.

Für Ihre Apotheke:

**Baldriparan**  
**Stark für die Nacht**  
(PZN 00499175)



[www.baldriparan.de](http://www.baldriparan.de)



<sup>1</sup>bezogen auf die Linderung von nervös bedingten Schlafstörungen. • <sup>2</sup>Dorn, M. (2000). Efficacy and tolerability of Baldrian versus oxazepam in non-organic and non-psychiatric insomniacs: a randomised, double-blind, clinical, comparative study. Research in complementary and natural classical medicine, 7(2), 79–84; Schulz, H., Stolz, C. & Müller, J. (1994). The effect of valerian extract on sleep polygraphy in poor sleepers: a pilot study. Pharmacopsychiatry, 27(4), 147–151. • Abbildungen Betroffenen nachempfunden

BALDRIPARAN STARK FÜR DIE NACHT. Wirkstoff: Trockenextrakt aus Baldrianwurzel. Zur Linderung von nervös bedingten Schlafstörungen. Enthält Sucrose (Zucker). [www.baldriparan.de](http://www.baldriparan.de) • Zu Risiken und Nebenwirkungen lesen Sie die Packungsbeilage und fragen Sie Ihre Ärztin, Ihren Arzt oder in Ihrer Apotheke. • PharmaSGP GmbH, 82166 Gräfelfing

# Goldhaus Obertshausen

## VERTRAUEN IST GOLD WERT

Seit über 20 Jahren Ihr Partner für den Ankauf von Wertgegenständen wie zum Beispiel:

- Gold
- Silber
- Uhren
- Bestecke & Zinn
- Schmuck
- Münzen
- Barren
- Antiquitäten

Holger Honig | Bahnhofstraße 58 | 63179 Obertshausen  
Tel.: 0 6104 9 531315 | [www.goldhaus-obertshausen.de](http://www.goldhaus-obertshausen.de)  
Mo-Fr: 10.00-13.00 Uhr | 15.00-18.00 Uhr  
oder nach Vereinbarung

rechts von der Kirche vor dem Pfarrhaus



Vertrauen ist Gold wert – besonders, bei Erbstücken und Schmuck. Ich bin Holger Honig, Inhaber des Goldhaus Obertshausen

und über 20 Jahren Ihr zuverlässiger Ansprechpartner für den Ankauf von Gold, Silber, Schmuck und Edelmetallen. Viele meiner Kunden bringen Stücke mit Geschichte – oft verbunden mit Emotionen. In diskreter, ruhiger Atmosphäre nehme ich mir Zeit, erkläre den Wert Ihrer Schätze transparent und biete faire Preise – ganz ohne Verkaufsdruck.

Als 1-Mann-Betrieb steht bei mir der Mensch im Mittelpunkt, nicht die schnelle Abwicklung. Wenn Sie wissen möchten, was Ihre Wertgegenstände wert sind, oder ein gutes Gefühl bei der Entscheidung brauchen: Besuchen Sie mich – ich freue mich auf Sie.

Goldhaus Obertshausen – fair, seriös und persönlich.

*Holger Honig*

# Heuschnupfen ohne Pause

Allergien werden zum Ganzjahresproblem – was die Forschung rät

(DJD). Die Pollensaison kennt kaum noch Pausen. Das hat vor allem für Menschen mit Heuschnupfen leidvolle Folgen. Denn was einmal als saisonales Problem galt, begleitet viele Betroffene inzwischen fast das ganze Jahr hindurch. Wie verbreitet und belastend allergische Beschwerden sind, zeigt der Allergieatlas 2026, für den 3.560 Betroffene in Deutschland befragt wurden. Demnach leiden 73 Prozent von ihnen oft unter allergischem Schnupfen, 59 Prozent immer wieder unter juckenden und tränenden Augen.

## Beschwerden nehmen zu

Heuschnupfen ist mit 68 Prozent der häufigste Auslöser, gefolgt von Allergien gegen Hausstaubmilben (39 Prozent) und Tierhaare (32 Prozent). Dabei gaben 41 Prozent der Befragten an, dass sich ihre Allergie in den letzten Jahren verschlimmert hat. Die Symptome beginnen



Niesattacken und eine laufende Nase belasten viele Allergikerinnen und Allergiker inzwischen nicht nur im Frühling, sondern fast das ganze Jahr hindurch.

Foto: DJD/Allegra/123RF/uraneva (KI generiert)

oft früher im Jahr (24 Prozent), halten länger an (21 Prozent) oder treten häufiger auf (13 Prozent). Neben der längeren Pollensaison verändert sich auch die Qualität der Pollen. Umweltfaktoren wie erhöh-

te CO<sub>2</sub>- und Ozonwerte können ihre allergische Wirkung verstärken, zudem breiten sich invasive Pflanzenarten aus – beides Folgen des Klimawandels.

Ein Blick auf die regionale Verteilung zeigt: Allergischer Schnupfen und Augenbeschwerden dominieren bundesweit, treten jedoch unterschiedlich häufig auf – während etwa in Berlin besonders viele Betroffene über Schnupfen (82 Prozent) klagen, werden in Hamburg vergleichsweise niedrigere Werte (62 Prozent) berichtet. Angesichts der zunehmenden Belastung ist eine passende Behandlung wichtig.

## Früh behandeln, gezielt lindern

Fachleute raten, früh gegenzusteuern. Prof. Dr. Torsten Zuberbier von der Berliner Charité erklärt den Wirkmechanismus so: „Ein Antihistaminikum funktioniert wie eine

Steckdosensicherung. Das heißt: Das Histamin kann nicht an seinen Rezeptor andocken.“ Am effektivsten ist die Wirkung natürlich, wenn das Mittel eingenommen wird, bevor der Körper Histamin ausschüttet. Moderne Antihistaminika der neuesten Generation, etwa Präparate mit dem Wirkstoff Bilastin wie Allegra, können besonders schnell und anhaltend wirken. Zudem hat Bilastin den Vorteil, dass es die Blut-Hirn-Schranke nicht passiert und daher nicht müde macht, mehr Informationen finden sich etwa unter [www.allegra.com](http://www.allegra.com). Ergänzend können lokal wirkende antiallergische Tropfen und Sprays gezielt Augen oder Nase entlasten.

Darüber hinaus lässt sich die Allergenbelastung im Alltag reduzieren, etwa durch Lüften zu pollenarmen Zeiten oder das Wechseln der Kleidung nach dem Aufenthalt im Freien.

Gesundheit

ANZEIGE

## NEU: Rubaxx CBD Gel PLUS – extra stark mit über 1000 mg CBD

Innovativer CBD-PLUS-KOMPLEX für strapazierte Muskel- und Gelenkzonen

Die einen spüren abends die Belastung des Tages in Beinen, Rücken oder Schultern. Die anderen kämpfen mit verspannten oder müden Muskeln nach einseitiger Belastung oder Sport. Eine schnelle und spürbare Versorgung der strapazierten Körperzonen ist dann enorm wichtig. Genau das leistet das neue Rubaxx CBD Gel PLUS mit CBD-PLUS-KOMPLEX mit 3-fach-Aktiv-Prinzip:

### 1. Aktivierung der Haut

1. Menthol ist dafür bekannt, bestimmte Ionenkanäle der Haut, die sogenannten TRPM8, zu aktivieren. Menthol kann außerdem die lokale Mikrozirkulation erhöhen.

### 2. Sofortiger Frische-Effekt

2. Durch die Stimulierung der Kälte-Rezeptoren in der Haut liefert Menthol ein



schnelles angenehmes kühlendes Frischegefühl auf der Haut. Perfekt ergänzt wird der Vorgang durch Minzöl, welches das Frischegefühl intensiviert.

### 3. Das Plus an CBD

3. Entwickelt von einem deutschen Forscherteam, enthält Rubaxx CBD Gel PLUS

nun **1080 mg reines CBD** und ist damit das **höchstdosierte Gel in deutschen Apotheken**. THC ist dabei vollständig ausgeschlossen, ebenso wie unerwünschte Pflanzenbestandteile.

### Neu in der Apotheke

Rubaxx CBD Gel PLUS kombiniert modernste Geltechnologie mit einem intelligenten **CBD-PLUS-KOMPLEX**. Durch regelmäßiges Einmassieren können Muskeln und Gelenkregionen gelockert und entspannt sowie die Durchblutung gefördert werden.

Rubaxx CBD Gel PLUS ist ganz neu in der Apotheke erhältlich. Sollte es Ihre Apotheke vor Ort noch nicht vorrätig haben, ist es in wenigen Stunden für Sie abholbereit. Alternativ ist Rubaxx CBD Gel PLUS auch online erhältlich.



NEU

Für Ihre Apotheke:

**Rubaxx  
CBD Gel PLUS**

(PZN 20136718)

[www.rubaxx.de](http://www.rubaxx.de)

NEU

Mit dem extra **PLUS**.

Von der Nr. 1\*

Rubaxx®

# Wohnungsmarkt bleibt unter Druck

Studie zeigt: 91 Prozent halten Großstadtmieten für nicht mehr bezahlbar

(DJD). Der Druck auf den Wohnungsmarkt bleibt unverändert hoch. Angesichts eines zu geringen Angebots und hoher Mieten wird Wohnen immer stärker zu einem gesellschaftlich brisanten Thema. Neun von zehn Mietern (91 Prozent) halten die Mieten in Ballungszentren für Normalverdiener für nicht mehr bezahlbar. 87 Prozent der Mieter sehen darin eine ernsthafte Gefahr für den sozialen Frieden, das sind nochmals drei Prozent mehr als im Vorjahr.

Zu diesen Resultaten kommt das Trendbarometer der Aareal Bank, für das über 5.000 Mieter sowie rund 110 Entscheider aus der Wohnungswirtschaft befragt wurden.

## Nebenkosten werden zur Belastungsprobe

Die energetische Sanierung bleibt ebenfalls ein sensibles Thema. 70 Prozent der Mieter befürchten, dass sich dadurch die Situation auf dem Mietmarkt weiter verschärfen wird. Die Antwort auf steigende Nebenkosten: Gut jeder zweite Haushalt (57 Prozent) versucht bereits heute, Energie und Wasser zu sparen. Hinsichtlich der Qualität und Ausstattung ihrer Wohnung zeigt sich nur die Hälfte der Mieter (53 Prozent) aktuell zufrieden, mit den digitalen Services des Vermieters sogar nur ein Viertel. Dabei gelten schnelles Internet und digitale Kommunikation als zentrale Kriterien bei der

Wohnungswahl. Auch das Thema Sicherheit gewinnt immer stärker an Bedeutung: Nur einer von drei Befragten (31 Prozent) fühlt sich zu Hause sehr sicher, wobei ein deutliches Stadt-Land-Gefälle erkennbar ist. Insbesondere modernisierte Tür- und Fenstersicherungen und Videoüberwachung würden das Sicherheitsgefühl der Mieter erhöhen.

## Mieter fordern mehr Wohnungsbau und Bürokratieabbau

Die Befragung unter Experten der Wohnungswirtschaft zeichnet ein ähnliches Bild: 80 Prozent der Entscheider halten Mieten in Ballungszentren für Normalverdiener für kaum noch bezahlbar. 94 Prozent erwarten, dass

energetische Sanierungen den Markt weiter belasten. „Der Bau-Turbo verspricht Entspannung, aber er allein lässt noch keinen neuen, bezahlbaren Wohnraum entstehen. Bauen muss günstiger und renditestärker werden, um private Investitionen anzuziehen. Dazu gehören vor allem die Vereinfachung von Baustandards und die signifikante Beschleunigung der Baugenehmigung“, sagt Lars Ernst von der Aareal Bank. Mieter fordern mehr sozialen Wohnungsbau, Bürokratieabbau sowie eine bedarfsgerechte Förderung statt Gießkannenprinzip. Der Erwerb einer Immobilie ist für die allermeisten keine Alternative zum teuren Mieten: Eigentum entwickelt sich zunehmend zum Luxusgut und ist für 82 Prozent der Befragten keine Option.



Wenn's gut werden muss.

# Wir wünschen frohe Ostern!

## BAUHAUS

Tiefpreisgarantie  
12%

## Ostersamstag, 4.4.2026 ab 11 Uhr

Einstimmung auf die Feiertage mit 2 Foodtrucks, einer Hüpfburg und einem Ballonkünstler



## BAUHAUS

61118 Bad Vilbel, Zeppelinstraße 25

BAUHAUS GmbH & Co. KG Hessen, Sitz: Albert-Einstein-Straße 1, 34277 Fuldaabrück

Folgen Sie uns auf:



# Wissen zum Anfassen

Science Center vermitteln Naturwissenschaften ganz spielerisch

(DJD). Welche Materialien leiten Strom? Landet ein Marmeladenbrot wirklich immer mit der klebrigen Seite nach unten, wenn es vom Tisch fällt? Wissenschaft kann faszinierend sein, wenn sie für die Menschen greifbar und erlebbar wird. Genau das ist die Idee von Science Centern. Ohne komplizierte Formeln oder trockene Vorträge öffnen sie eine Tür in die Welt der Naturwissenschaften und der Technik. Die Besucherinnen und Besucher dürfen hier selbst aktiv werden, Geräte bedienen, Modelle in Bewegung setzen oder eigene kleine Experimente durchführen. So entsteht ein spielerischer Zugang zu Themen, die vielen sonst als abstrakt oder schwierig erscheinen.



tern warten hier 275 interaktive Stationen, die Naturgesetze und technische Erfindungen auf unterhaltsame Weise erklären. Wer zum Beispiel gern einmal wissen möchte, wie es sich anfühlt, mit einem Gleitschirm durch die Lüfte zu schweben, kann das in der echten Schirm vor einer virtuellen Landschaft, die das Gefühl von Freiheit vermittelt und zugleich physikalische Zusammenhänge erklärt. Wechselnde Sonderausstellungen widmen sich darüber hinaus über das Jahr hinweg interessanten Spezialthemen.

Wer selbst ausprobiert, versteht Zusammenhänge besser – und vergisst sie nicht so schnell wieder. Physikalische Gesetze, biologische Prozesse oder technische Entwicklungen werden durch eigenes Handeln erfahrbar. Damit eröffnen Science Center Lernmöglichkeiten, die in Klassenzimmern oder zu Hause kaum umzusetzen sind.

**Ausprobieren statt nur zuschauen**

Ein Beispiel dafür ist die experimenta in Heilbronn, das wohl größte Science Center Deutschlands. Auf mehr als 25.000 Quadratme-

**Lernen für alle Generationen**

Das Prinzip der Mitmach-Center ist einfach und zugleich wirkungsvoll:

Unter [www.experimenta.science](http://www.experimenta.science) sieht man, welche das sein können. Die Einrichtungen sprechen in der Regel ein breites Publikum an. Kinder kommen staunend den Rätseln der Natur auf die Spur. Jugendliche können ihr Interesse vertiefen und vielleicht sogar Berufsperspektiven für sich entdecken. Seniorinnen und Senioren nutzen die Mitmachstationen als unterhaltsame Denksportaufgabe.

Auf welche Seite fällt das Marmeladenbrot? Hier kann man es selbst aus verschiedenen Abwurfhöhen testen.

Foto: DJD/experimenta/Matthias Stark

## Sudoku | Rätsel

5						6		
3		6		7				
7	4		5	8				1
					8			6
		7	2		1	5		
8			7					
4				5	3		9	7
				9		8		4
	5							3

2					5		7	9
8			7	6		3		
4	7			1				
9							4	
	2	4				8	9	
	5							6
					2		1	5
		6		7	9			3
7	1		3					8

### Auflösungen der KW 11

8	7	4	6	2	9	1	3	5
6	5	1	3	7	8	4	9	2
2	3	9	5	1	4	7	6	8
5	4	3	8	6	7	9	2	1
7	8	2	9	4	1	6	5	3
1	9	6	2	5	3	8	4	7
4	2	5	7	8	6	3	1	9
9	6	7	1	3	5	2	8	4
3	1	8	4	9	2	5	7	6

6	4	8	5	9	7	1	3	2
3	5	2	4	1	6	7	9	8
1	9	7	8	3	2	5	6	4
4	1	3	9	6	5	8	2	7
7	2	5	1	8	3	6	4	9
8	6	9	2	7	4	3	5	1
5	7	1	3	2	9	4	8	6
2	3	6	7	4	8	9	1	5
9	8	4	6	5	1	2	7	3

Alle E-Paper, Nachrichten und Anzeigen  
Einfach scannen und mehr lesen  
auf [www.rheinmainverlag.de](http://www.rheinmainverlag.de)





# „Jeder investierte Euro wirkt finanziell und ökologisch“

**Volks-Invest** Energieexperte Ashton J. Fruhling über sichere Solar-Investments und warum jetzt der perfekte Zeitpunkt ist



Ashton J. Fruhling, Geschäftsführer der Solibra System Montage GmbH.  
Foto: privat

Die Energiewende braucht nicht nur Visionen, sondern auch klare Lösungen und Investitionen, die sich für alle lohnen. Ashton J. Fruhling, Geschäftsführer der Solibra System Montage GmbH und Experte für Photovoltaik-Großanlagen, erklärt im Interview, warum Solarparks zu den sichersten und zukunftsfähigsten Anlageklassen gehören. Und wie jeder dank Volks-Invest mit kleinen Beträgen ganz einfach einsteigen kann.

**Herr Fruhling, Solibra baut Solarparks, also genau die Art von Projekten, in die Privatpersonen über Volks-Invest investieren können. Warum sind erneuerbare Energien heute eine der sichersten und zukunftsfähigsten Anlageklassen?**

**Fruhling:** Erneuerbare Energien sind deshalb sicher und zuverlässig, weil sie uns unabhängig von fossilen Brennstoffen machen. Photovoltaik-Anlagen sind ausgereifte Technologie mit jahrzehntelanger Haltbarkeit. In Deutschland garantiert der Staat für 20 Jahre eine Mindestvergütung, die die Investition absichert. Gleichzeitig nutzen

wir Batteriespeicher, um den Strom intelligent zu vermarkten und höhere Erträge zu erzielen. So bieten Solarparks Sicherheit, Stabilität und attraktive Renditen. Perfekt für Kleinanleger:innen.

**Was können Anleger:innen, die über Volks-Invest in einen Solarpark investieren, erwarten?**

Anleger:innen können mit einer Investition in Solarkraftwerke stabile und gut prognostizierbare Erträge erwarten. Über einen Zeitraum von 20 Jahren erzielen diese Anlagen eine attraktive Rendite, deutlich über klassischen Sparprodukten wie dem Sparbuch. Die Amortisation erfolgt bereits nach etwa 12 Jahren. Im Vergleich zu vielen anderen Anlageklassen bietet eine Investition in Photovoltaik-Kraftwerke nicht nur höhere Renditen, sondern auch mehr Sicherheit. Es handelt sich um ein solides Investment in die Zukunft unserer Energieversorgung, nachhaltig und wirtschaftlich lohnend.

**Viele fragen sich: Wie sicher ist mein Geld in einem Solarpark? Wie werden Investor:innen vor Risiken wie Wartungskosten, Wetterschäden oder politischen Änderungen geschützt?**

Die Sicherheit Ihrer Investition hat für uns höchste Priorität. Unsere PV-Kraftwerke werden rund um die Uhr online überwacht. Eine spezielle Software erkennt sofort Fehler, Produktionsausfälle oder Unregelmäßigkeiten. Dank unseres Serviceteams und eines gut ausgebauten Netzwerks werden Störungen mit kürzesten Reaktionszeiten behoben. So erreichen wir eine technische Verfügbarkeit von mindestens 99 Prozent. Zusätzlich sind alle Anlagen über namhafte Versicherer mit einer Allgefahrenversicherung abgesichert. Diese deckt nicht nur Haftpflicht- und Sachschäden ab, sondern sichert auch den Ausfall der Vergütung, etwa bei längeren Reparaturen nach Elementarschäden. Investor:innen tragen somit kein Risiko für technische Ausfälle oder Wetterschäden.

**Warum sind nachhaltige Projekte oft auch wirtschaftlich stabiler als klassische Anlagen?**

Der Strombedarf steigt kontinuierlich, etwa durch E-Mobilität, Elektro-LKWs und E-Busse im öffentlichen Nahverkehr. Erneuerbare Energien decken diesen Bedarf klimaneutral und sparen dabei massiv CO<sub>2</sub> ein. Gleichzeitig wird Strom durch die steigende Nachfrage langfristig teurer, was die Vermarktung von Solarstrom noch rentabler macht. Für Investor:innen bedeutet das einen doppelten Nutzen: Sie erzielen stabile, zukunftssichere Renditen und leisten gleichzeitig einen echten Beitrag zum Klimaschutz. Jeder investierte Euro wirkt so finanziell und ökologisch.

**Wie sehen Sie die Entwicklung von erneuerbaren Energien in den nächsten 5 bis 10 Jahren?**

Die Energiewende läuft, ab 2030 ersetzen Erneuerbare die Kohlekraftwerke und übernehmen die Grundlast. Batteriespeicher werden immer leistungsfähiger und ermöglichen es, Solarstrom flexibel zu speichern und zu vermarkten. Bestehende Anlagen lassen sich später durch „Repowering“ mit wenig Aufwand modernisieren und leistungsstärker machen. Für Kleinanleger:innen heißt das: Sie investieren in eine zukunftssichere Technologie, die durch Fortschritte immer rentabler wird und gleichzeitig die Energieversorgung klimaneutral gestaltet.

**Viele Leser:innen haben noch nie in erneuerbare Energien investiert. Welchen ersten Schritt würden Sie ihnen raten?**

Mein Rat: Beginnen Sie mit einem Betrag, der zu Ihren Möglichkeiten passt. Bei Plattformen wie Volks-Invest können Sie bereits mit kleinen Summen – etwa 50 Euro – in Solarprojekte investieren und so risikoarm Erfahrung sammeln. Wer die Mechanismen verstanden hat, kann später immer noch größere Beträge einsetzen. So wird der Einstieg einfach und flexibel.



**VolksInvest**  
Investieren für alle.

**Warum ist jetzt der perfekte Zeitpunkt, um in erneuerbare Energien zu investieren?**

Jetzt ist der ideale Zeitpunkt, weil Anlagen, die heute ans Netz gehen, sich die aktuelle Vergütung und das Vermarktungssystem für die nächsten 20 Jahre sichern – und das ist in Deutschland staatlich garantiert. Diese Planungssicherheit gibt es selten. Plattformen wie Volks-Invest machen den Einstieg besonders einfach: Mit kleinen Beträgen und ohne komplizierte Prozesse können auch Privatanleger:innen direkt von dieser stabilen und zukunftssicheren Anlageklasse profitieren. So wird nachhaltiges Investieren für alle zugänglich.

(Interview: SU)

Mit Volks-Invest können Sie Ihr Geld wieder aktiv für sich arbeiten lassen. Registrieren Sie sich und seien Sie dabei. Ihre finanzielle Zukunft startet heute!

Mehr Infos und ganz einfach registrieren:  
[www.volks-invest.de](http://www.volks-invest.de)



## Das Asklepios Pflegeportrait Rhein-Main

Gordana Milic – Palliativpflege eine bewusste Entscheidung für eine Haltung

„Alles beginnt mit einem ersten Atemzug, so wie ein Neugeborenes mit seinem ersten Schrei das Leben begrüßt. Und eines Tages wird auch der letzte Atemzug kommen, ein leiser Schritt hinüber, wenn das Leben sich wieder in die Stille zurückzieht.“ Fast philosophisch beginnt Gordana Milic auf die Frage, warum sie gerade eine Palliativstation als Arbeitsplatz gewählt hat. „Mich motiviert, dass Pflege ein Beruf ist, der fachliche Kompetenz mit sozialer und emotionaler Intelligenz verbindet. Wir können Lebensqualität beeinflussen durch Schmerzmanagement oder Symptomkontrolle, aber auch durch Menschlichkeit, Humor und Zuhören.“

Gordana Milic ist gelernte Altenpflegerin. Nach ihrem Examen 2020 hat sie sich in der Folge in der außerklinischen Beatmung und als Pflegedienstleitung weitergebildet.

Bewusst hat sie sich für die Arbeit auf der Palliativstation der Asklepios Klinik in Seligenstadt gewählt. „Ich habe erlebt, dass selbst im Angesicht des Todes noch Humor möglich ist, was mich tief beeindruckt hat. In der Begleitung sterbender Menschen wird sehr deutlich, dass wir alle Körperwesen sind. Egal wie stark, stolz oder leistungsfähig wir sind, wir altern, wir werden verletzlicher, wir scheitern und wir vergehen. Diese Erkenntnis hat meine Haltung zur Pflege verändert, mich demütig und achtsam gemacht: Ich möchte Menschen in dieser existenziellen Phase

nicht nur pflegen, sondern ihnen mit Würde, Respekt und Menschlichkeit begegnen. Für mich ist Palliativpflege nicht nur ein Arbeitsfeld, sondern eine bewusste Entscheidung für eine Haltung.“

Dass dabei auch emotional herausfordernde Situationen entstehen beschreibt Gordana Milic an einem Beispiel eindrücklich: „Als ich an das Bett einer Patientin trat, bekam sie plötzlich starke Magenschmerzen. Sie jammerte regelrecht vor Schmerzen. Es war kaum auszuhalten, das mit anzusehen. Zusammen mit unserer Stationsärztin konnten wir die Therapie gut anpassen und schließlich eine Verbesserung der Schmerzen bewirken. Obwohl bei allen Beteiligten eine große Erleichterung eintrat war es für mich menschlich extrem belastend. Solche Situationen gehen mir nahe, die Schmerzen dieser Frau müssen unvorstellbar schlimm sein.“

Wer auf einer Palliativstation arbeiten möchte, empfiehlt Gordana Milic, sollte nicht ausschließlich funktional denken. „Auf der Palliativstation begegnen wir Verletzlichkeit, Angst, Abschied und Trauer. Manchmal auch Konflikte, Hoffnung, Humor oder unerwartete Versöhnung. Man sollte bereit sein, sich auf Nähe einzulassen, Stille auszuhalten und auch für die eigene Betroffenheit zu reflektieren. Gleichzeitig braucht es professionelle Abgrenzung und Selbstfürsorge, um langfristig gesund in diesem Arbeitsfeld bleiben zu können.“ Das sie auch Kraft aus Ihrer Arbeit ziehen kann er-

läutert Gordana Milic mit einem anderen Erlebnis: „Ein anderer Patient, dessen Gesichtslähmung seine Mimik verzerrte, alles asymmetrisch und fremd machte. Das Gesicht, das er mir zeigte, war nicht mehr das, das er wohl Jahrzehnte lang im Spiegel gesehen hatte. Und trotzdem: seine Augen, sie lächelten. Vielleicht sogar mehr als früher. Eine warme Dusche tat ihm gut. Ich konnte sehen, wie sich die Anspannung aus seinem Körper löste. Wasser kann viel, es kann reinigen, beruhigen, tragen. Heute hatte es ihn getragen. Als wir fertig waren, strich er mir mit seiner schwachen Hand kurz über den Rücken. Ein Tätscheln, fast wie ein Dankeschön in einer Sprache, die kein Tumor zerstören kann. Und er lächelte.“

Und wie sieht Gordana Milic ihre berufliche Zukunft? „Ich wünsche den Pflegeberuf insgesamt positiver darzustellen zu können. Ich sehe viel Sinnhaftigkeit und Menschlichkeit in unserer Arbeit, die in der Öffentlichkeit oft zu wenig sichtbar sind. Gerne würde ich dazu beitragen, Nachwuchs zu gewinnen. Auszubildende zu begleiten und ein realistisches, aber auch motivierendes Bild von Pflege zu vermitteln“

Mit über 160 Standorten bundesweit bieten die Asklepios Kliniken ein umfassendes Spektrum an Versorgungsangeboten und zahlreichen Einsatzmöglichkeiten für qualifizierte Pflegekräfte an. Auch die Kliniken im Rhein-Main-Gebiet, mit



den Standorten in Langen, Lich, Seligenstadt und Wiesbaden, bieten herausragende Entwicklungs- und Karriereöglichkeiten im Pflegebereich. Frank Schmitz, Koordinator für Fachkräftegewinnung und -sicherung, betont: „Durch unsere Bildungszentren bietet Asklepios nicht nur eine umfassende Ausbildung, sondern auch maßgeschneiderte Fort- und Weiterbildungsangebote. So werden Pflegekräfte optimal auf die vielfältigen Herausforderungen vorbereitet. Freistellungen und Kostenübernahmen unterstützen sie dabei bestmöglich.“ Weitere Informationen und Kontaktmöglichkeiten finden Interessenten auf der Homepage <https://www.asklepios.com/>

## GOLD- UND SILBERANKAUF

Vergleichen lohnt sich!

**GOLDPREIS  
AUF DEM  
HÖCHSTSTAND**

Machen Sie Ihr Altgold zu Bargeld



**Goldschmuck**

Das Juwelier Rubin-Team steht Ihnen bei allen Fragen rund um Gold, Silber und allem, was mit Edelmetall zu tun hat gerne zur Verfügung. Auch bei Markenuhren-Ankauf von Rolex, Breitling und Cartier.



**Erbschaften**

**!!! SOFORT BARGELD !!!**

**Juwelier Rubin**

Seit über 30 Jahren  
im Rhein-Main-Gebiet.

Im Isenburg-Zentrum • Hermesstraße 4 • Neu-Isenburg • Telefon: 06102 - 37 29 20  
Leipziger Straße 31 • Frankfurt am Main • Telefon: 069 - 77 03 38 78

Öffnungszeiten: Mo. - Sa. 10.00 - 18.00 Uhr

**Seriöser Käufer sucht:**  
Antike Möbel, Fotoapparate, Porzellan, Bücher, Uhren, Gemälde, Bierkrüge, Design, Kunst etc. ☎ 0163 6909267

**Kaufe Damen- u. Herrenbekleidung**  
von Kopf bis Fuß, auch Pelzmäntel u. Pelzjacken und Goldschmuck aller Art.  
Anrufen lohnt sich: 0174-8043973.

**Wir kaufen Wohnmobile + Wohnwagen,** ☎ 03944 - 36160, www.wm-aw.de Fa.

**Kaufe Wohnmobile & Wohnwagen,** Zustand egal auch mit Mängel Tel. 0174/6004673

### Kaufe Autos

PKW, Busse, LKW, Geländewagen, Wohnwagen/-mobile, Traktoren, Bagger, auch mit Mängeln, Zustand egal.  
Bitte alles anbieten, zahle bar und fair.

**24 Stunden erreichbar!**

**06157 / 91 68 006**  
**0177 / 31 05 303**

**Herr Eiffler kauft an**  
Pelze aller Art, Alt u. Bruchgold, Zahngold, Goldschmuck, Münzen, Briefmarken, Uhren, Perlen, Modeschmuck, Bernsteinschmuck, Perücken, Puppen, Leder- und Krokotaschen, Figuren, Eisenbahnen, Ferngläser, Bleikristalle, Kleidung, Orden, Gobelin, Messing, Bilder, Zinn, Silberbesteck, Krüge, Teppiche, Porzellan, Schallplatten, Nähmaschinen, Schreibmaschinen, Bücher, Möbel, Gardinen, auch Haushaltsauflösungen. **Kostenlose Beratung und Anfahrt sowie Werteneinschätzung.**

**Zahle absolute Höchstpreise!**  
**100% seriös und diskret!**  
**+++Barabwicklung vor Ort+++**  
Mo. - So.: 8.00 - 20.00 Uhr  
☎ **06105 / 9 67 60 55**

**Frau Bach kauft:** Leder- und Lammfelljacken, Pelze, Nerze aller Art, Silber, Silberbesteck, Alt- u. Bruchgold, Zahngold, Goldschmuck, Modeschmuck, Uhren, Münzen, Musikinstrumente, Modelleisenbahn, Kleidung, Goldschläger, Tennisschläger, Schreib- u. Nähmaschinen, Bilder, Porzellan, Bleikristall, Zinn, Teppiche, Brücken, Krüge, Bernstein, Leder- und Krokotaschen, Antiquitäten, Messing, Gardinen, Möbel, Schallplatten, Orden, Ferngläser, Puppen, Briefmarken, Kompl. Nachlässe aus Haushaltsauflösungen. **Kostenlose Beratung u. Werteneinschätzung.** Zahle bar vor Ort. Täglich 7:30 - 21 Uhr, auch am Wochenende. ☎ 069 -59772692

### Frau Friedrich sucht und kauft

Pelze, Zinn aller Art, Alt- u. Bruchgold, Zahngold, Goldschmuck, Haushaltsauflösungen, Bleikristalle, Bilder, Modeschmuck, Silber aller Art, Bernstein, Leder und Krokotaschen, Schallplatten, Schreib- und Nähmaschinen, Figuren, Gobelin, Teppiche, Porzellan, Krüge, Möbel, Gardinen, Tischdecken, Uhren. **Kostenlose Beratung und Anfahrt bis 100 km sowie Werteneinschätzung.** Zahle Höchstpreise, 100% diskret, Barabwicklung vor Ort. Mo.-So. 7.30-21.00 Uhr

**Tel. 069 - 34 87 58 42**

### Frau Steinbach kauft an,

Pelze und Lederjacken aller Art, alte Nähmaschinen, Altgold, Bruchgold, Zahngold, Goldschmuck, Münzen, Briefmarken, Handtaschen, Modeschmuck, Bernstein, Schmuck, Perücken, Schallplatten, Ferngläser, Krokotaschen, Puppen, Taschenuhren, Armbanduhren, Eisenbahn, Kristalle, Messing, Bilder, Orden, Kleidung, Gobelin, Silberbesteck, Krüge, Teppiche, Porzellan, Schreibmaschinen, Gardinen, Möbel, Bücher, Haushaltsauflösung, kostel. Beratung und Anfahrt sowie Werteneinschätzung.  
**++ zahle absolute Höchstpreise ++**  
**++100% seriös, 100% diskret ++**  
zahle alles bar vor Ort **+++ Mo.-So. von 8.00 - 21.00 Uhr, auch an Feiertagen**  
☎ **069 - 66 05 94 93**

### PKZ BAR ANKAUF

#### Alle Fahrzeuge

PKW's, Busse, Geländewagen, Oldtimer, Wohnwagen/ -mobile, Traktoren, Bagger.

**Alles anbieten!** (Baujahr, km, Zustand egal)

**Sofort Bargeld!** Jederzeit erreichbar.

**Telefon: 06158 / 60 86 988 • 0173 / 30 87 449**

**Kaufe Motorräder** alle Marken, alle Modelle, Quad, UTV, Chopper, Enduro, Beiwagen, E-Roller oder E-Bikes. Auch mit Mängel oder Unfall.  
Bitte alles anbieten. Zahle bar.

**Tel.: 0173 / 30 87 449 • 06158 / 60 86 991**

### SUCHE FAHRZEUGE

PKW's, Busse, Geländewagen, Wohnmobile etc. für Export, Zustand egal, zahle Höchstpreise - sofort Bargeld, bitte alles anbieten, jederzeit erreichbar.

**Tel.: 06258 / 50 89 921 • 0151 / 718 723 06**

**Kaufe alle Wohnwagen, Wohnmobile, Traktoren, Bagger, Anhänger, Baumaschinen,** zahle bar und Höchstpreise!

**Tel.: 0151 / 718 723 06 • 06258 / 50 89 921**

### Ida kauft an:

Pelze aller Art. Zahle bis zu 5000€. Lederjacken, Bilder, Bruchgold, Altgold, Zahngold, Bernsteine, Ferngläser, Bleikristall, Tischdecken, Gardinen, Porzellan, Gold- u. Silbermünzen, Gemälde, Taschenuhren, Armbanduhren, Schmuck, Perlen, Briefmarken, Perücken, Figuren, Modeschmuck, Eisenbahnen, Schallplatten, Bücher, Silberbesteck, Vorhänge, Abendgarderobe, Teppiche, alte Möbel, Nähmaschine, Schreibmaschine, Puppen, Kleidung, Zinn, Orden, Gobelin, Messing, Bilder, Krüge, Krokotaschen, Markentaschen.  
**Kostenlose Hausbesuche und kostenlose Werteneinschätzung.** Zahle absolute Höchstpreise. 100% seriös und diskret. Barabwicklung vor Ort. Mo-So 7-20 Uhr erreichbar 0178/46 12 931

**Rhein Main Verlag**

**Herr Benz kauft an**  
Pelze aller Art, Alt u. Bruchgold, Zahngold, Goldschmuck, Münzen, Briefmarken, Uhren, Perlen, Modeschmuck, Bernsteinschmuck, Perücken, Puppen, Leder- und Krokotaschen, Figuren, Eisenbahnen, Ferngläser, Bleikristalle, Kleidung, Orden, Gobelin, Messing, Bilder, Zinn, Silberbesteck, Krüge, Teppiche, Porzellan, Schallplatten, Nähmaschinen, Schreibmaschinen, Bücher, Möbel, Gardinen, auch Haushaltsauflösungen. **Kostenlose Beratung und Anfahrt sowie Werteneinschätzung.**

**Zahle absolute Höchstpreise!**  
**100% seriös und diskret!**  
**+++Barabwicklung vor Ort+++**  
Mo. - So.: 8.00 - 20.00 Uhr

☎ **06104 / 98 79 935**

### Frau Krämer sucht alte Schätze und Antiquitäten jeglicher Art:

Näh- und Schreibmaschinen, Massivholzmöbel, Sammeltassen, Schallplatten, Cd's, Briefmarken, Pelze, Kleidung, Taschen, Silberbesteck, Zinn, Bleikristall, Modeschmuck, Goldschmuck, Alt- und Bruchgold, Zahngold, Uhren, Münzen, Perlen, Bernstein, Bobelins, Teppiche, Orden, Kameras, Ferngläser, Puppen, Krüge, Konvolute, Komplette Nachlässe & Haushaltsauflösungen. **Kostenlos & unverbindlich.** Barabwicklung vor Ort!  
**Telefon: 0176 - 89 83 66 87**

## Beilagen-Hinweis

Als Beilage in Teilen dieser Ausgabe:

**Action, ALDI, Das Futterhaus, Douglas, Edeka, Expert Klein, Globus Baumarkt, HIT, JYSK, Kaufland, Kölle Zoo, Lidl, Löwe Fenster, Nahkauf, Netto, Norma, Penny, POCO, Polster Aktuell, Rossmann, toom Baumarkt, XXXLutz, Zimmermann**

**Achtung - Achtung!** Herr Berger kauft Pelze, Nerze, Silberuhren aller Art. Schallplatten, Näh-/ Schreibmaschinen, Briefmarken, Kleider, Bernstein, Münzen, Bleikristall, Ferngläser, Perücken, Teppiche, Bilder, Ölgemälde, Möbel, Porzellan, Krokotaschen, Krüge, Modeschmuck, Orden, Figuren, komplette Nachlässe, auch Haushaltsauflösungen, Altgold, Bruchgold, Zahngold, Goldschmuck. 100% seriös und diskret. **Kostenlose Beratung und Anfahrt sowie kostenlose Werteneinschätzung.** Zahle Bar vor Ort, täglich von 7.30 - 20.30 Uhr. Gerne auch am Wochenende.  
**Tel.: 069 - 25 71 84 43**

## ► SIE sucht IHN

**Hildegard 73 J., bin Witwe,** schön u. jung geblieben, ohne Anhang, ich sehne mich nach Liebe u. Zärtlichkeit, mag alte Schlager u. gemütliche Fernsehabende, ich habe über 35 Jahre bei einem Allgemeinarzt gearbeitet, ich suche pv einen guten, anständigen Mann, den ich gerne umarmen u. verwöhnen möchte, bis ca. 80 J.  
☎ **0157 - 75069425**

## Impressum

**Herausgeber:** Rhein Main Verlags GmbH  
**Anschrift:** Bieberer Straße 137 - 63179 Obertshausen 06104 66720-40 - info@rheinmainverlag.de  
**Geschäftsführung:** Bernd Maas - Angelika Hofferberth  
**Redaktion:** redaktion@mein-suedhessen.de  
Alle unter der Anschrift des Verlages.  
**Gesamtauflage:** 670.177

In der Rhein Main Verlags GmbH erscheinen wöchentlich: Odenwälder Journal, Münsterer Anzeigebblatt, Eppertshausener Anzeigebblatt, msh Mörfelden-Walldorf, msh Hattersheim/Kelsterbach, Rodgau Zeitung, Neues Heimatblatt Rödermark, Der Kurier Seligenstadt, msh Offenbach, msh Mühlheim, Neue Zeitung Obertshausen, Neue Zeitung Heusenstamm, msh Dietzenbach/Dreieich, msh Langen/Egelsbach, Der Iseborjer, Der Frankfurter sowie den Ausgaben des Combi Medien Verlages, des Verlagshaus Taunus Medien und des Hochtaunusverlages. Wir nutzen KI-Technologien zur Unterstützung bei der Bearbeitung von Routineaufgaben.

**Falls Sie dieses Produkt nicht mehr erhalten möchten, bitten wir Sie, einen Werbewerbsaufkleber an Ihrem Briefkasten anzubringen. Weitere Informationen finden Sie auf dem Verbraucherportal www.werbung-im-briefkasten.de.**

mein-suedhessen nicht bekommen? Zustellhotline Montag - Freitag von 8.00 - 16.30 Uhr: 06104-4970-0

**Layout, Satz, Anzeigensatz und Druck:** Druck- und Pressehaus Naumann GmbH & Co. KG  
Gutenbergstraße 1 - 63571 Gelnhausen  
**Vertrieb:** EGRO Direktwerbung GmbH  
Obertshausen - Tel. 06104-4970-0  
**Anzeigen:** Gesamtpreisliste Nr. 43, gültig ab 01. Januar 2026. Vom Verlag gestellte Anzeigenmotive dürfen nicht anderweitig verwendet werden.  
**Redaktionsschluss:** Dienstag, 11 Uhr  
**Anzeigenschluss:** Dienstag, 12 Uhr

Für die Richtigkeit telefonisch aufgebener Anzeigen übernimmt der Verlag keine Gewähr. Schadenersatzansprüche sind ausgeschlossen. Für unverlangt eingesandtes Bild- und Textmaterial übernimmt die Redaktion keine Haftung. Bei Gewinnspielen und Preisausschreiben ist der Rechtsweg ausgeschlossen. Namentlich gekennzeichnete Artikel geben nicht unbedingt die Meinung des Herausgebers wieder. Zur Herstellung von mein-suedhessen wird Recycling-Papier verwendet.

# TIERE DER WOCHE



Grafik: freepik

## ARES

**TSV SELIGENSTADT (PM).** Ares möchte gerne als Pascha leben. Ares, ein Siamkater wurde als Fundtier mit einer Verletzung am Bein in der Praxis der Tierärztin des Tierschutzvereins abgegeben und kam nach der Erstversorgung dann ins Tierheim. Seine Wunde ist mittlerweile komplett verheilt. Der ca. 4 Jahre alte Ares hat die Siam-typische Stimme, mit der er seine Menschen freudig begrüßt, sobald man sich nähert. Sein Naturell ist souverän, ausgeglichen und sehr zugewandt. Mit Männern hat er allerdings - zumindest am Anfang - Probleme. Ares schmust sehr gerne und ausgiebig und wünscht sich sehnlich ein Leben als Pascha, am liebsten im ei-



nem Frauenhaushalt - egal, ob ein oder mehrere Mitglied(er) -, den er nicht mit anderen Tieren teilen muss.

Nach seiner Eingewöhnungszeit möchte Ares in den Freigang in einer ruhigen Gegend.

Mehr Informationen über Ares erhalten Sie beim Tierschutzverein Seligenstadt u.U. e.V. auf der Homepage: <https://tsvseligenstadt.de>; per Tel.: 06182-26626 ODER auch gerne per Mail: [info@tsvseligenstadt.de](mailto:info@tsvseligenstadt.de)

Fotos: TSV



**Tierschutzverein Seligenstadt u.U. e.V. | <https://tsvseligenstadt.de>  
Tel.: 06182-26626 | E-Mail: [info@tsvseligenstadt.de](mailto:info@tsvseligenstadt.de)**

## LUCIFA

Lucifa (ca. 2,5 Jahre) ist eine temperamentvolle Katzendame, die genau weiß, was sie möchte und was nicht. Wenn ihr etwas missfällt, zeigt sie das auch deutlich. Daher suchen wir für sie ein Zuhause bei erfahrenen Katzenfreunden, die ihre Signale verstehen und respektieren. Lucifa wünscht sich in ihrem neuen Zuhause unbedingt Freigang. Sie hat viel Energie, spielt leidenschaftlich gerne und genießt Schmuseeinheiten.

Andere Tiere möchte Lucifa allerdings nicht in ihrem Zuhause



haben, sie wäre am liebsten die alleinige Prinzessin.

Spendenkonto IBAN: DE92 5055 0020 0000 0445 71

Foto: TSV0

**Tierschutzverein Offenbach e.V. | [www.tierschutzvereinoffenbach.de](http://www.tierschutzvereinoffenbach.de)  
Tel.: 069-858179 | E-Mail: [info@tierschutzvereinoffenbach.de](mailto:info@tierschutzvereinoffenbach.de)**

## TERRY

**TINO(PM).** Hier kommt Terry! Die liebe Terry wurde im September 2020 geboren und ist ein Geschenk. Terry zeigt sich bei Tieren in Not Odenwald lieb, nett und verträglich. Terry mag alle Menschen, auch kleine. Mit den anderen Hunden im Tierheim spielt Terry und schleppt zum Unwillen der Tierpflegerinnen frische Decken bevorzugt in den Tierheim Hof. Damit haben Terry und die Junghunde gleich doppelt Spaß! Terry geht sehr sehr gerne spazieren und zeigt sich auch hier sehr unkompliziert. Terry passt zu Anfängern und Hunderfahrenen, zu Menschen



mit weiteren Hunden oder auch als Einzelhund. Terry will gerne dabei sein und etwas erleben. Wir bitten um Ihr Verständnis, dass aufgrund der derzeitigen Situation ein Kennenlernen nur nach einer telefonischen Absprache erfolgt.

Foto: TINO

**Tiere in Not Odenwald e.V. | Tel. 06063/939848  
[www.tiere-in-not-odenwald.de](http://www.tiere-in-not-odenwald.de)**

## MONA

**HTB (PM).** Mona ist eine offene und liebevolle Hündin. Sie ist verspielt und sehr verschmust. Ein Ersthund wäre toll für sie. Sie

ist in manchen Situationen noch etwas unsicher. Sie ist geimpft, gechipt und kastriert. Mona ist 3 Jahre alt, ist 45 cm groß und wiegt 15 kg.

Foto: HTB

**Hoffungsvolle Tierblicke e.V.  
[www.htb-ev.de](http://www.htb-ev.de) | Tel. 06068-4785493 | oder 0162-2939838**

# KFZ-ANKAUF

**WIR KAUFEN JEDES FAHRZEUG  
JEDE MARKE • JEDES ALTER • JEDER ZUSTAND**



**ALLES ANBIETEN • SOFORT BARGELD**

**EINFACH & SICHER!**

**Jederzeit erreichbar (Montag - Sonntag)!**

**☎ 06157/8085654 o. 0176/11199111**

A.G. Automobile • Robert-Bosch-Str. 4 • 64319 Pfungstadt  
[a.g.automobile1@web.de](mailto:a.g.automobile1@web.de) • [www.kfz-ankauf-24h.de](http://www.kfz-ankauf-24h.de)

**Rhein Main Verlag**

**30**  
Zeitungen

**671T**  
Haushalte

ECHT  
**REGIONAL  
LOKAL**  
**DER KURIER**

**DER FRANKFURTER**  
HEIMATZEITUNG MIT HERZ

**HEIMATBLATT**  
NEUE ZEITUNG RÖDERMARK

**NEUE ZEITUNG  
OBERTSHAUSEN**  
Unsere Heimat

**Odenwälder  
Journal**

**NEUE ZEITUNG  
HEUSENSTAMM**

**MÜNSTERER**  
ANZEIGEBLATT

**EPPERTSHAUSENER  
ANZEIGEBLATT**

Hochtaunus Verlag

**DER ISEBORJER**

**meinein  
südhessen**

**Rodgau Zeitung**

**Verlagshaus  
Taurus MEDIEN  
GMBH**

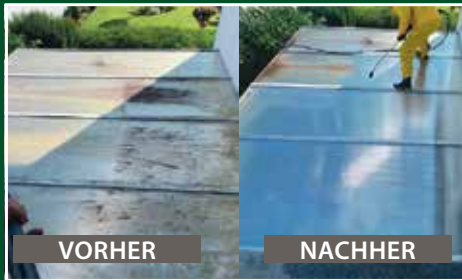
**Südhessen in einem Verlag | [www.rheinmainverlag.de](http://www.rheinmainverlag.de)**



Ein Unternehmen der EGRO Mediengruppe  
Verlage · Zustellorganisationen · Agenturen

**IHR PROFI FÜR HAUS & GARTEN**

**300 €**  
Neukundenrabatt  
bis zum 31.03.26



Wir arbeiten mit einem Hochdruckreiniger mit 80% Luft und 20% Wasser.

Wir versiegeln den Stein mit einer Schutzmischung. Durch diese Versiegelung garantieren wir, dass Jahre kein Moos, keine Algen oder hartnäckiger Schmutz auftreten werden.

Nach der Reinigung verfugen wir die Fugen auf Wunsch erneut mit verschiedenen Sandarten.



- Pflasterreinigung
- Gehwegreinigung
- Terrassenreinigung
- Wintergartenreinigung
- Fassadenreinigung
- Dachreinigung
- Reinigungsarbeiten
- Holz streichen
- Haushalts- & Firmenauflösungen
- Entsorgung von Bauschutt, Holz, Grünschnitt usw.
- Keller auf-/ ausräumen
- Fliesen abstemmen
- Renovierungsarbeiten
- Tapete entfernen
- Gartenarbeiten und - Gestaltung aller Art
- Grün-, Hecken- und Baumschnitt aller Art
- Abrissarbeiten u.v.m.
- Rollrasen verlegen
- Gartenpflege
- Zaunbau & Aufbau von Gartenhütten



**100% Kundenzufriedenheit**



**KOSTENLOSE BERATUNG**

**06106/2791922**

[info@christians-hausmeisterservice.de](mailto:info@christians-hausmeisterservice.de)  
[www.christians-hausmeisterservice.de](http://www.christians-hausmeisterservice.de)  
**63110 Rodgau • Hochstädter Str. 16**