

Heimat
lesen.
Heimat
erleben.

Odenwälder
Journal
Wochenzeitung für den Odenwaldkreis

www.odw-journal.de

Odenwälder **Journal**

Wochenzeitung für den Odenwaldkreis

Samstag, 17. Januar 2026 - Nr. 03 - 43. Jahrgang - Gesamtauflage 39.800 Exemplare

Telefon 06165/93090 - info@odw-journal.de - www.odw-journal.de



Michelstadt

Annie & Daltons laden
zum Countrydinner ein
Seite 3



Erbach

Schlafzentrum erneut
ausgezeichnet
Seite 12

Taigo Life 1,0 TSI
70 kW (95 PS) 5-Gang



€ 139,- mtl. Leasingrate*

Laufzeit: 42 Monate | € 1.490,- Selbstabholungskosten
Fahrleistung: 10.000km | Ohne Sonderzahlung



Energieverbrauch kombiniert: 5,3 l/100 km, CO₂-Emissionen kombiniert: 122 g/km, CO₂-Klasse: D. Fahrzeugabteilung zeigt ggf. vom Angebot abweichende Sonderausstattungen. Bitte Anpreisung der Volkswagen Leasing GmbH, Günzener Str. 57, 38112 Braunschweig, für Privatkunden. Zugl. Auslieferungskosten für die Autostadt Wolfsburg - Classic (A1) UH+ 1.490,00 € Bonus vorabgesetzt. Gültig bis zum 28.02.2026. Stand 03/2026. Treffpunkt Thierolf GmbH & Co. KG, Hammerweg 29, 64720 Michelstadt.



Treffpunkt
THIEROLF
Michelstadt & Höchst
Tel. 06061-70980
verkauf@thierolf.de



News

Polizei nimmt Gesuchten in Erbacher Spielothek fest

Erbach. Im Rahmen einer Jugendschutzkontrolle hat die Polizei in der Nacht zum Montag, 12. Januar, in einer Erbacher Spielothek einen per Haftbefehl gesuchten Mann festgenommen. Gegen 0.15 Uhr fiel den Beamten ein 38-Jähriger auf, gegen den ein Haftbefehl der Staatsanwaltschaft zur Verbüßung einer mehrmonatigen Haftstrafe wegen Körperverletzung, Bedrohung und Nötigung vorlag. Der Gesuchte wurde festgenommen und in eine Justizvollzugsanstalt gebracht. **red**

Einbrecher dringen in Tierarztpraxis ein

Michelstadt. In der Nacht zum Mittwoch, 7. Januar, ist eine Tierarztpraxis in der Frankfurter Straße Ziel von Einbrechern geworden. Die Täter verschafften sich gewaltsam über ein Fenster Zugang zu den Praxisräumen und erbeuteten Geld. Anschließend flüchteten sie unerkant. Die Kriminalpolizei in Erbach (Kommissariat 21/22) hat die Ermittlungen aufgenommen. Hinweise von Zeugen werden unter der 06062 9530 entgegengenommen. **red**

Erbach. „Was wir heute tun, entscheidet darüber, wie die Welt morgen aussieht.“ Dieses Zitat von Marie Ebner-Eschenbach hat auch in unserer Zeit nichts an Aktualität verloren. In diesem Sinne ruft Landrat Frank Matiaske die Städte und Gemeinden im Odenwaldkreis dazu auf, sich für die Aufnahme in das Dorfentwicklungsprogramm des Landes Hessen im Jahr 2027 zu bewerben. Abgabefrist für die nächste Förderperiode ist der 1. Februar 2027. Die Anerkennung der neuen Förderschwerpunkte ist für Sommer 2027 geplant, wie das Land mitteilt. Dann beginnt die sechseinhalbjährige Laufzeit des Programms.

„Unsere Dörfer sind weit mehr als reine Wohnorte – sie sind Heimat, soziale Ankerpunkte und Räume, in denen Zukunft konkret gestaltet wird“, betont der Landrat. „Das Dorfentwicklungsprogramm bietet die Chance, gemeinsam mit den Menschen vor Ort Antworten auf die zentrale Frage zu finden, wie gutes Leben im Odenwald auch künftig gelingen kann. Zahlreiche erfolgreiche Projekte aus früheren Dorferneuerungen in unserem Landkreis zeigen eindrucksvoll, welches Potenzial in dieser gemeinschaftlichen Entwicklung steckt.“ Die zuständige Abteilung im Landratsamt steht interessierten



Ein gelungenes Beispiel von vielen: der mit Fördergeldern aus dem Dorfentwicklungsprogramm neu gestaltete Dorfplatz in Höchst-Hassenroth an der Kreuzung Darmstädter Straße/Ringstraße. Der auch „Dreschplatz“ genannte Bereich wurde im Juni 2025 fertiggestellt. Der Platz dient als Treffpunkt und lädt zum Verweilen ein.

Foto: Patrick Orth

Kommunen gerne zur Seite. „Für die Anerkennung als neuer Förderschwerpunkt sollten Kommunen bereits jetzt mit der Vorbereitung beginnen“, rät Abteilungsleiterin Brigitte Lachnit.

Für die Bewerbung muss nämlich unter Mitwirkung der Bürger ein Kommunales Entwicklungskonzept erstellt werden. Das Land Hessen unterstützt mit dem Förderprogramm

„Dorfmoderation“ die Erarbeitung eines solchen Konzepts, aus dem dann konkrete Projekte resultieren. Gefördert werden können zum Beispiel Maßnahmen zur Innenentwicklung, zur Stärkung der dörflichen Gemeinschaft, zur Sicherung der Grundversorgung, zur Umnutzung ortsbildprägender Gebäude sowie zur Verbesserung der Aufenthaltsqualität in den Ortskernen. Auch private Vorhaben

sowie bürgerschaftliches Engagement oder Dienstleistungen für Beratung, Moderation und Vorschläge für Innenentwicklungsprojekte können gefördert werden.

Voraussetzung für die Aufnahme in das Programm ist die Bereitschaft zur aktiven Beteiligung der Bevölkerung sowie zur nachhaltigen und zukunftsorientierten Entwicklung der Ortsteile. Hessenweit haben bis

zu 14 Kommunen die Chance, in das 2027 startende Förderprogramm aufgenommen zu werden.

Aktuell geht das Dorfentwicklungsprogramm in Oberzent und in Höchst dem Ende entgegen; hier werden gerade die letzten elf Projekte umgesetzt. Bad König und Fränkisch-Crumbach sind aktiv in der Dorfentwicklung tätig; hier können sowohl die Kommunen als auch Privatpersonen Förderanträge stellen. Es ist vorgesehen, 2026 und 2027 je eine weitere Kommune aus dem Odenwaldkreis in das Förderprogramm aufzunehmen. In den nächsten Jahren stehen jährlich rund 33 Millionen Euro an Fördermitteln von Land, Bund und Europäischer Union sowie Mittel aus dem kommunalen Finanzausgleich für die Dorfentwicklung in Hessen zur Verfügung.

Weitere Informationen zu den Förderinhalten, den Bewerbungsvoraussetzungen sowie zum Ablauf des Verfahrens sind in der Abteilung Dorf- und Regionalentwicklung bei Brigitte Lachnit (06062 6014-1874) oder Heike Rauch (06062 6014-1817) erhältlich. Auch auf der Internetseite des Odenwaldkreises können viele Details abgerufen werden (unter www.odewaldkreis.de, Rubrik „Dienstleistungen“, „Dorf- und Regionalentwicklung“). **red**

Beratung zur Rentenversicherung im Rathaus

Höchst. Im Rathaus der Gemeinde Höchst findet am Donnerstag, 22. Januar, ein Rentensprechtag statt. In der Zeit von 16 bis 18 Uhr können sich Bürger kostenlos zur gesetzlichen Rentenversicherung beraten lassen. Rose Pütz steht während des Sprechtags für Fragen rund um Rentenansprüche, Versicherungszeiten und weitere Anliegen zur Rentenversicherung zur Verfügung. Die Beratung erfolgt im Rathaus am Montmelianer Platz 4. **red**

RR
RAFFAELLO
ROSSI
OUTLET
BEAUTY SPA



Grundtaling 22
63868 Großwallstadt

06022 / 5089 - 140
Mo - Sa: 10 - 18 Uhr

outlet-spa.de

Bis zu **50%**
auf Raffaello Rossi
Herbst/Winter
Kollektion*

*Ganzjahresliebhaber
ausgenommen

Muster- und
1B-Hosen*
nur € **39,-**

*Herbst/Winter
Kollektion

Lokal & Nah

www.odw-journal.de

Volksbank Odenwald
 sechs-hundertelf + EUR 611,18
 Verein für Krebskranke Kinder - Odenwald e.V. Michelstätt
 07.01.2026

Es freuen sich der 1. Vorsitzende des Vereins für krebskranke Kinder – Odenwald e. V., Dr. Thomas Eisenhauer und Oliver Weyrauch über die Unterstützung des Vereins.

Michelstätt. Wie in jedem Jahr, so auch in 2025, hat das Immobilienbüro Oliver Weyrauch -Beratung & Vertriebs aus Michelstätt eine Spende an eine gemeinnützige Organisation geleistet. So wurde aktuell der Verein für krebskranke Kinder – Odenwald e. V. bedacht. Aus einer Fotoaktion des Büros Oliver Weyrauch -Beratung & Vertrieb zum Michelstädter Weihnachtsmarkt kam über Kunden und Weihnachtsmarktbesucher ein Spendenbetrag von 261,18 € zusammen, der vom Inhaber nochmal um 350,00 € aufgestockt wurde.

ERBACHER LICHTSPIELE
 RESERVIERUNGSHOTLINE: 06062 - 4932
 ONLINE-RESERVIERUNG: erbacher-lichtspiele.de

PROGRAMMÜBERSICHT: 15.01. - 21.01.2026

www.erbacher-lichtspiele.de

Musik erfüllt die Michelstädter Altstadt

MUSIKNACHT BIETET VIELFÄLTIGE KONZERTE AN BESONDEREN ORTEN

Michelstätt. Die historische Altstadt von Michelstätt wird am 20. Juni wieder zur Bühne für die Michelstädter Musiknacht. Zwischen 18 und 24 Uhr laden sechs Veranstaltungsorte in der Innenstadt zu musikalischen Darbietungen in besonderer Atmosphäre ein. Besucher dürfen sich auf ein abwechslungsreiches Programm mit exzellenten Künstlern und unterschiedlichen Musikrichtungen freuen. Die Musiknacht findet in diesem Jahr bereits zum 37. Mal statt. Veranstalter sind der Verein zur Förderung der Kirchenmusik und die Stadt Michelstätt. Unterstützt wird das Kulturereignis von der Volksbank Odenwald als Hauptsponsor sowie vom Kultursommer Südhessen e. V. Eintrittskarten zum Vorverkaufspreis von 30 Euro sind bei der Volksbank Odenwald in den Geschäftsstellen Oberzent-Beerfelden, Erbach, Michelstätt und Bad König, telefonisch unter der 06061 7010, in der Mobilitätszentrale am Bahnhof unter der 06061 979988, in der Buchhandlung Schindelhauer unter der 06061 2566 sowie bei der Gästeinformation Michelstätt unter der 06061 74610 erhältlich.



BEILAGENHINWEIS

- ALDI,
- ALLDRINK,
- EDEKA,
- HELLWEG,
- JYSK,
- LIDL,
- NETTO,
- PENNY,
- POCO,
- SEGMÜLLER,
- TEGUT,
- THOMAS PHILIPPS,
- TOOM BAUMARKT

Lokal & Nah

www.odw-journal.de

Journal ONLINE

TOP 3 der Woche
 auf der Facebook-Seite des Odenwälder Journals
 von 7.1. bis 13.1.2026

TOP 1
Polizei nimmt Gesuchten mit Haftbefehl in Spielothek fest
 (Erbach, 12. Januar)

TOP 2
Vermisster Junge wieder da
 (Odenwaldkreis / Riedstadt, 9. Januar)

TOP 3
Diebstahl in Kirche
 (Bad König, 9. Januar)

ZUHAUSE GESUCHT

MARCEL

Marcel Marcel wurde von seinem Besitzer abgegeben, weil dieser keine Zeit mehr für ihn hatte. Er ist offen den Menschen gegenüber und liebt Kinder sehr. Mit anderen Hunden hat er keine Probleme, auch nicht mit Katzen. Er ist geimpft, gechipt und kastriert. Marcel ist ein Jahr alt, 40 cm groß und wiegt 10 kg.

FRITZ

Fritz Fritz ist ein noch recht junger und sehr netter Fundkater. Er ist etwa ein Jahr alt. Mit anderen Katzen kommt er gut zurecht, es sollten aber nette Mädchen sein (nicht emanzipiert, meint Fritz). Er ist mittlerweile kastriert, geimpft und gechipt und freut sich auf ein lebhaftes Zuhause mit Freigang.

HOFFUNGSVOLLE TIERBLICKE
 Tel. 06068-4785493 oder 0162-2939838
 www.htb-ev.de

TIERE IN NOT ODENWALD
 Tel. 06063-939848
 www.tiere-in-not-odenwald.de

Auflösung vom 10. Januar 2026

K	A	A	U	G									
N	I	K	O	L	A	U	S	M	I	A	M		
I	R	R	L	I	C	H	T	S	O	L	A	R	
F	B	I											
F	I	S								E	N	A	
W	E	S								E			
										R	A	R	
										E	L	M	
M	O	L											
O	E	L	P	O	T	E	G	E	L				
I	R	R	E	L	E	V	A	N	T	E	C	K	E

Verbindung zweier Punkte	Figur in 'Wilhelm Tell'	scherzhafte US-Soldaten	englisch: eins	stark metallhaltiges Mineral	arabisch: Sohn	Kfz-Z. Steinfurt	Initialen von Ungerer	Gewürz	englische Grafenschaft
landwirtsch. Arbeit				Weinpflanze					
Aufeinanderfolgendes				altromische Hundertschaft					
hohe Spielkarte				Koenders Garten- & Landschaftsbau				Schlafstätte	Erfolg beim Schießen
Tierfell		kostenlose Leistung		Wir schaffen Lebens(t)räume. 35 Jahre Erfahrung					
Rittersitz	Edelmetallgewicht			06062 61671				persönliches Fürwort	Flachland
				Koenders UG Garten- & Landschaftsbau Almenweg 13,64756 Mossautal www.koenders-gartenbau.de · info@koenders-gartenbau.de				Segelkommando: wendet!	
Lehrling (Kw.)	kurz für: an dem		eh. russische Raumstation	Bewohner der 'Grünen Insel'	ital. Rechtsgelehrter † 1220	ein Klettertier		Sache, Angelegenheit	
			Salzgebäck						Kfz-Z. Ennepe
besitzanzeigendes Fürwort			römischer Kaiser † 68			großes german. Blashorn			

Ihre Ansprechpartner

FÜR GEWERBLICHE ANZEIGEN

GABY MARBERG
 0 61 65 / 93 09 46
 g.marberg@odw-journal.de

für Brensbach, Fränkisch-Crumbach, Reichelsheim, Bad König und Brombachtal

MATTHIAS MANN
 Verkaufsleitung
 Telefon 0 61 65 / 93 09 50
 m.mann@odw-journal.de

für Lützelbach, Höchst, Breuberg, Erbach, Michelstätt, Mossautal, Oberzent, Landkreise Aschaffenburg und Miltenberg

Zustellreklamation bitte an ☎ 0 61 65 9 30-90

APROPOS

IHR KONTAKT ZU UNS:

Tel. 06165/930910 | redaktion@odw-journal.de

Januar – Ein langweiliger Monat?



von Aleksandar Kerošević, Redaktionsleiter

Der Januar gilt traditionell als ruhiger Monat. Nach den Feiertagen sind die Veranstaltungskalender überschaubar, viele wichtige und spannende Termine beginnen erst wieder im Frühjahr. Das ist kein neues Phänomen, sondern gehört zum Jahresanfang dazu – besonders in ländlichen Regionen wie dem Odenwaldkreis.

Gerade diese ruhigere Zeit lässt Raum für Dinge, die sonst oft zu kurz kommen. Ein Klassiker sind Spieleabende: Brett- oder Kartenspiele bringen Familie und Freunde an einen Tisch und benötigen

weder große Vorbereitungen noch einen besonderen Anlass. Auch ein Kinobesuch oder Filmabend Zuhause bietet sich an – der Januar ist oft ein guter Monat, um Filme nachzuholen, die im Trubel des Arbeitsalltags und der Feiertage untergegangen sind.

Wer lieber draußen unterwegs ist, findet im waldreichen Odenwald auch im Winter passende Möglichkeiten. Spaziergänge oder kürzere Wanderungen durch Wald und Feld helfen dabei, abzuschalten und die Landschaft von einer stillen Seite zu erleben. Gut ausgebaute Wege, etwa rund um Ortschaften oder Naturparks, machen dies auch bei kühleren Temperaturen gut machbar.

Andere nutzen den Januar für Lesen, Schreiben, Kochen, kleinere Projekte Zuhause, Museumsbesuche oder einen Besuch im Restaurant oder Café. Der Monat muss nicht gefüllt werden – er darf gerne ruhig bleiben. Und manchmal liegt genau darin sein Reiz.

Western- und Countryklänge zum Mitsingen

ANNIE & DALTONS LADEN ZUM COUNTRYDINNER EIN



Michelstadt. Am Freitag, 23. Januar, gibt es im Apfelweinhaus in Michelstadt das nächste Countrydinner mit der Band Annie & Daltons. Das Konzert beginnt um 19 Uhr mit einem Buffet. Anschließend spielen Carolin Birkenstock, Dirk Freitag und Markus Fabian einen Mix aus Western- und Countrysongs, etwa von den Common Linnets bis Johnny Cash. Dabei kommen auch ungewöhnliche Instrumente wie Waschbrett, Steelguitar

und Banjo zum Einsatz. Neben bekannten Titeln stehen eigene Stücke und humorvolle Interpretationen neuerer Lieder auf dem Programm.

Kartenreservierungen nimmt das Apfelweinhaus während der Öffnungszeiten unter der 06061 9797168 oder per E-Mail an info@apfelwein.haus entgegen. Weitere Informationen gibt es auf der Webseite <https://apfelwein.haus> und unter <https://backstagepro.de/annie-die-daltons>. **red**

Neue Regelung für kostenlosen Badebesuch

Michelstadt. Die Gebührenordnung für das Waldschwimmbad in Michelstadt wurde geändert. Ab der Badesaison 2026 gibt es freie Eintritte für Kinder und Jugendliche nur noch über eine rote oder grüne Dauerkarte. Einzelne freie Eintritte während der Saison entfallen damit. Die Dauerkarten, die einen Nachweis der Schwimmfähigkeit (grün) oder die Notwendigkeit einer Aufsichtsperson (rot) dokumentieren, müssen im Vorverkauf erworben werden. Der Erwerb der kostenfreien Dauerkarten ist noch bis zum 15. April an der Vorverkaufsstelle in der Zentrale des Stadthauses (Frankfurter Str. 3) möglich. Bereits bestehende Karten können während der Badesaison an der Schwimmbadkasse aktiviert werden. **red**

GESUNDHEIT UND LEBENSFRAGEN

www.detti-lama.de

Dr. Detlef Eichberg ist promovierter Naturwissenschaftler und war von Juli 1981 bis Juli 2022 Inhaber und Leiter einer Apotheke in Lützelbach. Seit August 2021 verfasst der 72-Jährige an dieser Stelle Beiträge zu Gesundheitsthemen und allgemeinen Lebensfragen.



von Dr. Detlef Eichberg

Bauch-Gefühle

Wer kennt nicht die Begriffe „Bauch-Gefühl“ und „Bauch-Gehirn“? Beide Metaphern deuten auf die Korrelation zwischen Verdauungstrakt und Hirnaktivität hin. Zum einen stellt das Nervengeflecht im Unterleib des Menschen eines der sensibelsten Bereiche unseres Organismus dar und reagiert auf viele emotionale Impulse aus dem Gehirn, die sich als Gefühle auf den Körper auswirken. Formulierungen des Volksmundes wie „Das liegt mir schwer im Magen“, „Sich aus Angst in die Hose machen“ oder „Schmetterlinge

im Bauch“ deuten auf diese Wechselwirkung zwischen Emotionen unserer Psyche und Reaktionen unseres Körpers hin.

Mittlerweile ist auch bekannt, dass eine Beeinflussung unserer körpereigenen „guten“ Darmbakterien sich auf unsere Gefühle und sogar Gedanken auswirken können. Das Darm-Mikrobiom kommuniziert dabei tatsächlich mit unserem Gehirn, indem Botenstoffe aus Bakterien im Darm freigesetzt werden, die wiederum unser Gehirn beeinflussen. Letzteres reagiert dann seinerseits mit einer Antwort in Richtung Verdauungstrakt – Gehirn und Darm „unterhalten“ sich sozusagen.

Daher macht es Sinn, auf eine Unterstützung des Darm-Mikrobioms nach Magen-Darm-Infekten, nach einer Antibiotika-Therapie oder nach ernährungsbedingt negativen Einflüssen (z.B. Alkohol, Fett, zu viel Zucker) in Form der Gabe physiologisch hilfreicher Bakterien in Kapselform zu achten.

AEG BOSCH Miele my stetter @Bauknecht SIEMENS
stetter-lagerverkauf.de
 Wer weniger Kosten hat, kann billiger verkaufen!
SIEMENS AEG BOSCH Miele my stetter @Bauknecht

04. Woche. Gültig ab 19.01.2026

Deine Auswahl – auch beim Preis.

REWE CENTER MICHELSTADT Dein Markt

<p>Krombacher Pils versch. Sorten, je 20 x 0,5-l-Fl.-Kasten (1 l = 1.15) zzgl. 3.10 Pfand</p> <p>Knaller 11.49</p>	<p>Veltns Pilsener je 20 x 0,5-l-Fl.-Kasten (1 l = 1.20) zzgl. 3.10 Pfand</p> <p>Knaller 11.99</p>
<p>Franziskaner Weissbier versch. Sorten, je 20 x 0,5-l-Fl.-Kasten (1 l = 1.50) zzgl. 3.10 Pfand</p> <p>Knaller 14.99</p>	<p>Paulaner Spezi oder Spezi Zero koffeinhaltig, je 20 x 0,5-l-Fl.-Kasten (1 l = 1.10) zzgl. 3.10 Pfand</p> <p>Aktion 10.99</p>
<p>Aqintell Mineralwasser versch. Sorten, je 12 x 1-l-Fl.-Kasten (1 l = 0.37) zzgl. 3.30 Pfand</p> <p>Aktion 4.49</p>	<p>Selters Mineralwasser versch. Sorten, je 12 x 1-l-Fl.-Kasten (1 l = 0.54) zzgl. 3.30 Pfand</p> <p>Aktion 6.49</p>

Walther-Rathenau-Allee 24 • 64720 Michelstadt
 Für dich geöffnet: Montag – Samstag von 7 bis 22 Uhr

rewe.de

REWE Markt GmbH, Domsstr. 20 in 50668 Köln, Namen und Anschrift der Partnermärkte findest du unter www.rewe.de oder der Telefonnummer 0221 - 177 397 77. Unser Unternehmen ist Bio-zertifiziert durch DE-ÖKO-006. Druckfehler vorbehalten. Aktionspreise sind zeitlich begrenzt. Verkauf nur solange der Vorrat reicht.

DER REGIONALE ANZEIGENMARKT FÜR DEN ODENWALD

KFZ-ANKAUF

KFZ-ANKAUF

WIR KAUFEN JEDES FAHRZEUG JEDE MARKE • JEDES ALTER • JEDER ZUSTAND



ALLES ANBIETEN • SOFORT BARGELD

EINFACH & SICHER!

Jederzeit erreichbar (Montag – Sonntag)!

☎ 06157/8085654 o. 0176/11199111

A.G. Automobile • Robert-Bosch-Str. 4 • 64319 Pfungstadt
a.g.automobile1@web.de • www.kfz-ankauf-24h.de

Kaufe gegen bar: Pkws, Busse, Lkws, Geländewagen, Wohnmobile, Pick-Up mit Mängeln u. viele km ohne oder mit TÜV, Motor oder Getriebschaden, suche auch Agria. **Tel. 0177 / 2802695** oder über **WhatsApp 24 Std. erreichbar** o. per **E-Mail: tufan_83@hotmail.de**

Kaufe Autos

PKW, Busse, LKW, Geländewagen, Wohnwagen/-mobile, Traktoren, Bagger, auch mit Mängeln, Zustand egal. Bitte alles anbieten, zahle bar und fair.

24 Stunden erreichbar!

06157 / 91 68 006
0177 / 31 05 303

KFZ BAR ANKAUF

Alle Fahrzeuge

PKW's, Busse, Geländewagen, Oldtimer, Wohnwagen/-mobile, Traktoren, Bagger.

Alles anbieten! (Baujahr, km, Zustand egal)
Sofort Bargeld! Jederzeit erreichbar.

Telefon: 06158 / 60 86 988 • 0173 / 30 87 449

Kaufe Motorräder alle Marken, alle Modelle, Quad, UTV, Chopper, Enduro, Beiwagen, E-Roller oder E-Bikes. Auch mit Mängel oder Unfall. Bitte alles anbieten. Zahle bar.

Tel.: 0173 / 30 87 449 • 06158 / 60 86 991

SUCHE FAHRZEUGE

PKW's, Busse, Geländewagen, Wohnmobile etc. für Export, Zustand egal, zahle Höchstpreise – sofort Bargeld, bitte alles anbieten, jederzeit erreichbar.

Tel.: 06258 / 50 89 921 • 0151 / 718 723 06

Kaufe alle Wohnwagen, Wohnmobile, Traktoren, Bagger, Anhänger, Baumaschinen, zahle bar und Höchstpreise!

Tel.: 0151 / 718 723 06 • 06258 / 50 89 921

myjob.de
Die Jobsite mit dem Social Media Boost



KONTAKTE

Renate, 69 Jahre jung, hier aus d. Gegend, bin schlank, etwas vollbusig u. liebevoll, gute Hausfrau u. Köchin mit zwei fleißigen Händen und einem großen Herz, suche pv auf diesem Weg einen guten Mann (Alter egal), bei getrenntem oder zusammen Wohnen. Ich würde Sie gerne besuchen oder zu mir einladen, wenn Sie anrufen. **Tel. 0151 - 62913878**

Agnes, 78 J., völlig allein stehend, ich habe eine schöne, weibliche Figur, kann gut haushalten, koche immer noch für mein Leben gern. Als Witwe fällt mir das Alleinsein sehr schwer. Darf ich Sie mit meinem Auto besuchen? Wir besprechen dann alles Weitere persönlich. Sie erreichen mich pv **Tel. 0157 - 75069425**

Dienstleistungen

Suche Nebenbeschäftigung als Steinreiner, Fenster-, Wintergarten-, Weg- und Terrassenreiner. **Tel. 0151/44950292**



KAUFGESUCHE

INFO: Kaufe Trödel aller Art, Haushaltsauflösungen, Teppiche, Porzellan, Silberbestecke, Puppen, Nähmaschinen, Schreibmaschinen, Schmuck aller Art, Zahngold, Ferngläser, Fotoapparate, Bekleidung aller Art, Münzen, Uhren aller Art auch defekt und v. m. Komme vorbei zahle bar und fair **Tel. 0163/0481446**

Frau Steinbach kauft an,

Pelze und Lederjacken aller Art, alte Nähmaschinen, Altgold, Bruchgold, Zahngold, Goldschmuck, Münzen, Briefmarken, Handtaschen, Modeschmuck, Bernstein, Schmuck, Perücken, Schallplatten, Ferngläser, Krokotaschen, Puppen, Taschenuhren, Armbanduhr, Eisenbahn, Kristalle, Messing, Bilder, Orden, Kleidung, Gobelins, Silberbesteck, Krüge, Teppiche, Porzellan, Schreibmaschinen, Gardinen, Möbel, Bücher, Haushaltsauflösung, kostel. Beratung und Anfahrt sowie Werteschätzung. **++ zahle absolute Höchstpreise ++**
++100% seriös, 100% diskret ++
zahle alles bar vor Ort +++ Mo.-So. von 8.00 - 21.00 Uhr, auch an Feiertagen
☎ 069 - 66 05 94 93

Sammlerin kauft: Pelze, Nerze aller Art, Kleidung, Schreib- und Nähmaschinen, Bilder, Porzellan, Leder- und Lammfelljacken, Perücken, Krüge, Münzen, Bernstein, Silber aller Art, Silberbesteck, Altund Bruchgold, Zahngold, Goldschmuck, Modeschmuck, Leder- und Krokotaschen, Antiquitäten, Messing, Gardinen, Möbel, Schallplatten, Orden, Ferngläser, Puppen, Briefmarken, Zinn, Bücher, Bleikristall, Uhren, Teppiche, Kompl. Nachlässe aus Haushaltsauflösungen. Kostenlose Beratung u. Wertschätzung. Zahle bar vor Ort. Täglich: 07:30-21 Uhr, auch am Wochenende.
☎ 069 - 5972692

Ida kauft an: Pelze aller Art. Zahle bis zu 5000€. Lederjacken, Bilder, Bruchgold, Altgold, Zahngold, Bernsteine, Ferngläser, Bleikristall, Tischdecken, Gardinen, Porzellan, Gold- u. Silbermünzen, Gemälde, Taschenuhren, Armbanduhr, Schmuck, Perlen, Briefmarken, Perücken, Figuren, Modeschmuck, Eisenbahnen, Schallplatten, Bücher, Silberbesteck, Vorhänge, Abendgarderobe, Teppiche, alte Möbel, Nähmaschine, Schreibmaschine, Puppen, Kleidung, Zinn, Orden, Gobelins, Messing, Bilder, Krüge, Krokotaschen, Markentaschen. Kostenlose Hausbesuche und kostenlose Werteschätzung. Zahle absolute Höchstpreise. 100% seriös und diskret. Barabwicklung vor Ort. Mo-So 7-20 Uhr erreichbar 0178/4612931

Seriöser Käufer sucht: Antike Möbel, Fotoapparate, Porzellan, Bücher, Uhren, Gemälde, Bierkrüge, Design, Kunst etc. **☎ 0163 6909267**

Waffen Ankauf

Kaufe aus Nachlass, Sammlung oder Überbestand Ihre Sport-, Sammler-, Blankwaffen und Militaria gegen Barzahlung. EWB vorhanden. „Seriös, fair, zuverlässig.“ Angebote an: -Waffenstübchen- L. Bäcker, 67551 Worms. Tel. 06241 369 4734, Mobil 0178-5242774, waffen-ankauf@web.de

WOHNUNGSSUCHE

Mann, 48 J., alleinsteh., Nichtraucher, o. Haustiere, sucht kl. möblierte Whg. mit KFZ-Stellplatz oder Garage, ca. 60-70qm, in Bad König und Stadtteile oder Mümling-Grumbach, Miete: 300,00-450,00 € **Tel 0170/8439315** ab 18 bis 21 Uhr, vor 18 Uhr bitte nur SMS m. Rückrufnummer

WOHNUNGSVERMIETUNG

3-ZKB + Balkon, Stockheim, 61 qm, ab 1.2.2026, € 590,00 (kalt), + Kt. **Tel. 0160/843 8730**

VERMIETUNG

Erbach: Vermiete befestigten PKW-Abstellplatz nahe Krankenhaus, nicht überdacht, von der Straße nicht einsehbar, keine abgemeld. PKWs, monatlich 30,00 € **Tel. 0160/1422171 oder 06062/2659986**

WOHNMOBIL

Wir kaufen Wohnmobile + Wohnwagen, ☎ 03944 - 36160, **www.wm-aw.de Fa.**

Kaufe Wohnmobile & Wohnwagen, Zustand egal auch mit Mängel **Tel. 0174/6004673**

ANZEIGEN-BESTELLSCHEIN

DER REGIONALE ANZEIGENMARKT FÜR DEN ODENWALD

Der Betrag muss bar oder durch Abbuchung bezahlt werden. **ACHTUNG:** Sie erhalten keine Rechnung.

PRIVATE KLEINANZEIGEN: 4 Zeilen (ca. 25 Zeichen/pro Zeile): **11,00 €** | jede weitere angefangene Zeile: **1,65 €**
Chiffre-Nr. wird zusätzlich mit 6,- € berechnet.

Geschäftliche Kleinanzeigen: 4 Zeilen: **17,70 €** • jede weitere angefangene Zeile: **2,83 €**

BITTE IN DRUCKSCHRIFT AUSFÜLLEN!

Name, Vorname _____
Straße, Hausnummer _____
PLZ/Ort _____ Telefon _____
IBAN _____ BIC _____

Der Betrag liegt als Verrechnungsscheck bei soll abgebucht werden.

Odenwälder Journal
Wochezeitung für den Odenwaldkreis

Nelkenstraße 1 | 64750 Lützelbach
Telefon 0 61 65 / 930 90 | Telefax 0 61 65 / 930 940
ANZEIGEN-BESTELLUNG per E-Mail:
anzeigen@odw-journal.de

STELLENANGEBOTE

EGRO
Direktwerbung GmbH

WIR SUCHEN ZUSTELLER (m/w/d)
(Ab 13 Jahren)

Mehr Informationen:
☎ 06104 4970-90
✉ zusteller@egro-direktwerbung.de

ANZEIGE

„Power Flower“ Innovation gegen Vorhofflimmern

Rund 1,8 Millionen Menschen in Deutschland leiden unter Vorhofflimmern – einer Herzrhythmusstörung, die Herzrasen, Atemnot, Schwindel oder Müdigkeit verursachen kann und oft unbemerkt bleibt. Unbehandelt steigt das Risiko für einen Schlaganfall und Herzschwäche.

Die **Pulsed Field Ablation (PFA)** ist eine innovative, umfassend erprobte und besonders schonende Behandlung. Mit dem **FARAPULSE™ PFA-System** wird ein dünner Katheter über die Leiste bis in den linken Herzvorhof geführt. An den vier Lungenvenen entfaltet sich der **FARAPULSE™-Katheter** in einer Blumenform; daher wird auch von der **„Power Flower“** oder **„Ablation mit der Blume“** gesprochen.

Kurze Stromimpulse deaktivieren gezielt jene Herzmuskelzellen, die das Vorhofflimmern auslösen, während gesundes Gewebe weitgehend geschont wird. Der Eingriff ist minimal-invasiv, dauert ca. eine Stunde und erfolgt meist im Dämmer Schlaf. Viele Patient:innen können am nächsten Tag nach Hause gehen und ihren Alltag spürbar erleichtert erleben. Weltweit wurden über 500.000 Menschen mit der **„Power Flower“** behandelt. Leitlinien empfehlen die Katheterablation als Standardtherapie, die Kosten übernehmen die Krankenkassen.

Die Behandlung eignet sich besonders für Betroffene, die trotz Medikamenten Beschwerden haben.

Sprechen Sie mit Ihrer Kardiologin/Ihrem Kardiologen über die Behandlung und Risiken der Katheterablation. Infos und Kliniken in Ihrer Nähe: per QR-Code oder auf vorhofflimmernbehandeln.de



Lokal & Nah
Odenwälder Journal
Wochezeitung für den Odenwaldkreis

www.odw-journal.de

IMPRESSUM

Odenwälder Journal
Wochezeitung für den Odenwaldkreis

Herausgeber: Odenwälder Journal Medienhaus GmbH

Geschäftsstelle: Nelkenstraße 1, 64750 Lützelbach, Telefon 0 61 65 / 930 90, Fax 0 61 65 / 930 940, info@odw-journal.de

Geschäftsführung: Markus Echternach (V.i.S.d.P.) René Schneider ppa

Chefredaktion: Markus Echternach (V.i.S.d.P.)
Redaktionsleitung: Aleksandar Kerošević

Satz: Druck- und Pressehaus Naumann GmbH & Co. KG
Gutenbergstraße 1, 63571 Gelnhausen

Vertrieb: EGRO Direktwerbung GmbH,
Bieberer Straße 137, 63179 Obertshausen

Druck: Druck- und Pressehaus Naumann GmbH & Co. KG
Gutenbergstraße 1, 63571 Gelnhausen

Gesamt-Auflage: 39.800 Exemplare

Anzeigenpreiste: Nummer 4

Erscheinungsgebiet: Bad König, Brensbach, Breuberg, Brombachtal, Erbach, Fränkisch-Crumbach, Höchst, Lützelbach, Michelstadt, Mossautal, Oberzent, Reichelsheim.

Keine Rückgabe von unverlangt eingesandten Manuskripten. Veröffentlichte Artikel entsprechen nicht immer der Meinung des Herausgebers. Für Druckfehler keine Haftung. Abdruck und Vervielfältigungen von redaktionellen Beiträgen sowie von uns gestellten Anzeigen bedarf der ausdrücklichen Genehmigung der Odenwälder Journal Medienhaus GmbH

Verteilung: Kostenlos an alle Haushalte im hessischen Odenwaldkreis und Teile des Landkreises Darmstadt/Dieburg. Privathaushalte innerhalb geschlossener Ortschaften im Verteilungsgebiet bekommen durch Einstecken der Zeitungen in vorhandene Briefkästen mit Namensschild ein Exemplar in den Briefkasten geliefert. Abseits stehende Häuser, Weiler, Kleinstsiedlungen und Gehöftewerden nicht in die Verteilung einbezogen. Briefkästen mit einem erkennbaren Werbeeinwurfverbot werden nicht beliefert. Beliefert werden auch Haushalte, deren Briefkästen mit dem hauseigenen Aufkleber „Keine Reklame, Odenwälder Journal JA“ versehen sind.

Aufkleber können beim Odenwälder Journal, Nelkenstraße 1, 64750 Lützelbach, angefordert werden.

ANZEIGEN-ANNAHMESTELLEN

nur Geschäftsanzeigen

GABY MARBERG
Tel. 0 61 65 / 93 09 46
E-Mail: g.marberg@odw-journal.de
für Brensbach, Fränkisch-Crumbach, Reichelsheim, Bad König und Brombachtal.

MATTHIAS MANN
Verkaufsleitung
Tel. 0 61 65 / 930 950 • Fax 930 940
E-Mail: m.mann@odw-journal.de
für Erbach, Michelstadt, Mossautal, Oberzent, Landkreise Aschaffenburg und Miltenberg, Höchst, Breuberg, Lützelbach

UNSERE E-MAILADRESSEN
Anzeigen: anzeigen@odw-journal.de
Presstexte: info@odw-journal.de

Ein Unternehmen der EGRO Mediengruppe
Verlage · Zustellorganisationen · Agenturen

BAUEN UND WOHNEN

Helfer / Mitarbeiter (m/w/d)
im Dachdeckerhandwerk gesucht.
Tel. 0175 9542278

Heimat lesen. Heimat erleben.
www.odw-journal.de

1.300.000 m Draht und 1800 Türen und Tore immer an Lager!

DRAHT WEISSBÄCKER

ZÄUNE · GITTER · TORE
Draht-Weissbäcker KG
Steinstr. 46-48, 64807 Dieburg
Tel. (06071) 988 10 · Fax (06071) 5161
Internet: www.draht-weissbaecker.de
E-Mail: draht@weissbaecker.de

- Draht- und Gitterzäune · Tore
- Schiebetore · Drehkreuze
- Schranken · Türen · Gabionen
- Pfosten · Sicherheitszäune
- Mobile Bauzäune · Alu-Zäune
- sämtliche Drahtgeflechte
- Alu-Toranlagen · Rankanlagen
- auch Montagen
- auch Privatverkauf

WOHNMOBIL

Wir kaufen Wohnmobile + Wohnwagen, ☎ 03944 - 36160, **www.wm-aw.de Fa.**

Kaufe Wohnmobile & Wohnwagen, Zustand egal auch mit Mängel **Tel. 0174/6004673**

Ihre Kleinanzeige – bei uns genau richtig!

Private u. Gewerbliche Kleinanzeigen – z. B. Verkäufe, Vermietungen, zu verschenken

✉ anzeigen@odw-journal.de
☎ 06165 93090

Anzeigen, die ankommen – gedruckt & gelesen.

Odenwälder Journal
Wochezeitung für den Odenwaldkreis

Museumsstraße legt Rekordprogramm vor

VEREIN PRÄSENTIERT FAST 300 KULTURANGEBOTE



Blick in die „gute Stube“ im Museum in Reinheim.

Foto: Fotofreunde Reinheim

Landkreis Bergstraße/Odenwaldkreis. Der Verein Museumsstraße Odenwald-Bergstraße hat sein Jahresprogramm für 2026 vorgestellt und kündigt damit das umfangreichste Angebot seit seiner Gründung vor 34 Jahren an. Rund 300 Veranstaltungen laden im Jahresverlauf zu Ausstellungen, Führungen, Workshops, Vorträgen, Exkursionen und Mitmachaktionen ein und machen die Vielfalt der Museums- und Kulturlandschaft in der Region erlebbar.

Zwei thematische Schwerpunkte prägen das Programm: „Brauchtum Fasching“ und „Wasser“. Während der Fasching als lebendiges mittel-europäisches Kulturerbe mit

zahlreichen Hinweisen auf Umzüge und Veranstaltungen in Südhessen aufgegriffen wird, widmet sich der zweite Schwerpunkt der Bedeutung des Wassers als Inspiration, Lebensgrundlage, Gestaltungsfaktor der Landschaft und technische Antriebskraft. Ergänzend bietet die Odenwald Akademie wissenschaftliche Veranstaltungen zum Thema an, Informationen sind unter www.odenwald-akademie.de abrufbar. Ein besonderer Höhepunkt im Jahresverlauf ist die „Nacht der offenen Museen“, die am 26. September stattfindet. Die achte Auflage steht unter dem Motto „Meisterliches“ – in Anlehnung an das Jahr der Fußballweltmeisterschaft. Eine eigene Broschüre mit allen Informationen soll bis

Ostern veröffentlicht werden. Der Vereinsvorsitzende Landrat Frank Matiaske begrüßt zudem zwei neue Mitglieder im Netzwerk: das Zweirad-Röth-Museum sowie das DDR-Museum im Odenwald aus Grasellenbach-Hammelbach. Damit gehören der Museumsstraße nun 33 Museen an, die überwiegend ehrenamtlich getragen werden.

Das komplette Jahresprogramm ist unter www.museumsstrasse.eu einsehbar. Die Broschüren können auch per Post angefordert werden:

Anfragen hierzu können bei der Geschäftsstelle unter der 06062 6014-1303 oder per E-Mail an kultur@odenwaldkreis.de gerichtet werden. **red**

SKODA

Ganz leicht zur Balance finden.
Mit den ŠKODA Balance Sondermodellen.

Bis zu **3.200,- € Kundenvorteil¹** und **inkl. 5 Jahren Garantie²** Mehr erfahren beim großen **ŠKODA Buffet am 24. Januar**

ŠKODA Buffet 2026 – unser erstes Highlight des Jahres!

Erleben Sie einen Samstag ganz nach Ihrem Geschmack – beim großen ŠKODA Buffet. Freuen Sie sich auf einen Tag voller Spaß und Action für die ganze Familie, leckere Snacks und Getränke, attraktive Angebote und spannende ŠKODA Neuheiten! Unsere Highlights für Sie: die neuen **ŠKODA Balance Sondermodelle** mit bis zu **3.200,- € Kundenvorteil, 5 Jahren Garantie** und vielen attraktiven Extras. Da passt einfach alles.

Save the Date: am 24. Januar zum großen ŠKODA Buffet.

¹ **Kundenvorteil** bestehend aus dem Preisvorteil des ŠKODA Octavia Combi Balance in Höhe von 3.200,- € gegenüber der unverbindlichen Preisempfehlung der ŠKODA Auto Deutschland GmbH für vergleichbar ausgestattete Serienmodelle der Ausstattungslinie Selection sowie ggf. einem Händlernachlass. Die Höhe des Preisvorteils bestimmt sich nach dem jeweiligen Balance Sondermodell (Fabia, Scala, Kamiq, Karoq, Octavia oder Octavia Combi). Der Verkaufspreis wird allein von uns festgesetzt.

² **36 Monate Garantieverlängerung** im Anschluss an die zweijährige Herstellergarantie mit der ŠKODA Anschlussgarantie der ŠKODA Auto a. s., mit Sitz in: tř. Václava Klementa 869, Mladá Boleslav II, PLZ: 293 01, Mladá Boleslav, Tschechische Republik, bei einer Gesamtfahrleistung von 50.000 km. Die Leistungen entsprechen, mit Ausnahme der Lack- und Karosserieggarantie sowie der ŠKODA Garantie für Hochvoltbatterien in BEV- und PHEV-Fahrzeugen, dem Umfang der Herstellergarantie. Weitere Informationen erhalten Sie bei uns oder unter www.skoda-auto.de/service/anschlussgarantie.

Abbildung zeigt Sonderausstattung gegen Mehrpreis.

Autohaus Vögler GmbH
Zeller Gewerbezentrum 22, 64732 Bad König / Zell
T 06063-95950
info@voegler.de, www.voegler.de

Medizin

ANZEIGE

Hämorrhoiden kann man nicht aussitzen

Spezielle Arzneitropfen können Hämorrhoidalbeschwerden sanft lindern



Wenn Sitzen unangenehmes Brennen, Jucken oder Schmerzen am Po verursacht, stecken oft Hämorrhoiden dahinter. Rezeptfreie Arzneitropfen bekämpfen das Problem diskret und unkompliziert von innen: Lindaven (Apotheke).

Hämorrhoiden sind ein Geflecht aus Blutgefäßen im Enddarm, das zusammen mit dem Schließmuskel den Darmausgang abdichtet. Zum Problem werden sie, wenn sie sich dauerhaft vergrößern oder entzünden. Dies kann zu Beschwerden wie Brennen, Nässen und Juckreiz führen,

sowie zu Schmerzen beim Sitzen und Stuhlgang.

Diskrete Hilfe von innen – ganz ohne Salbenstress

Zur Behandlung eines Hämorrhoidalleidens greifen viele zunächst zu Salben oder Zäpfchen, was unangenehm und aufwendig sein kann. Doch es gibt ein Arzneimittel namens Lindaven (Apotheke, rezeptfrei), das einfach mit einem halben Glas Wasser oral eingenommen wird und die Beschwerden dort bekämpft, wo sie entstehen: im Körperinneren. Die speziellen Arzneitropfen enthalten fünf besondere Wirkstoffe, die sich

bei der ganzheitlichen Behandlung von Hämorrhoiden bewährt haben. So kann z. B. der Wirkstoff Hamamelis virginiana Entzündungen hemmen. Außerdem trägt er dazu bei, dass sich vergrößerte Blutgefäße wieder zusammenziehen und setzt damit an der Ursache der Hämorrhoidalbeschwerden an.

Für Ihre Apotheke:
Lindaven
(PZN 14264889)



www.lindaven.de

Arthroseschmerz?

Doppelt so schnell wieder in Bewegung



Schnellere Schmerzlinderung bei Gelenksbeschwerden? Ja, das geht: mit dem deutschen Qualitätsprodukt Spalt Forte (rezeptfrei, Apotheke).

Arthrose ist die weltweit häufigste Gelenkerkrankung. Wenn sich der Knorpel abbaut und die Knochen aufeinander reiben, kommt es zu Entzündungen im Gelenk, die äußerst schmerzhaft sein können. Betroffene benötigen daher eine schnelle Schmerzlinderung.

Arthrose – die wichtigsten Fakten

Arthrose gilt als eine Verschleißkrankheit der Gelenke, bei der sich der Knorpel an den Gelenken abnutzt. Dieser Knorpel bildet eine Schutzschicht, die verhindern soll, dass die Knochen aneinander reiben. Nutzt sich der Knorpel ab, reiben schließlich die Kno-

chen ungeschützt aneinander. Dies führt zu Entzündungen, die wiederum Schmerzen verursachen. Arthrose beginnt außerdem in vielen Fällen damit, dass sich die Gelenke z. B. in der Hüfte oder im Knie steif anfühlen oder anschwellen.

Doppelt so schnell! – dank flüssigem Ibuprofenkern

Mit Spalt Forte haben Wissenschaftler eine Flüssigkapsel entwickelt, mit der Arthrose-Betroffene eine schnellere Schmerzlinderung erzielen können und die schmerzstillende Wirkung dabei über mehrere Stunden anhalten kann. Das innovative Arzneimittel bietet, als Vorreiter in Europa, 400 mg Ibuprofen in einer speziellen patentierten Flüssigkapsel an, welche durch den besonderen flüssigen Ibuprofenkern in der Kapsel einen deutlich schnelleren Wirkein-

tritt liefert. Das Ergebnis: Spalt Forte wird doppelt so schnell vom Körper aufgenommen wie herkömmliche Ibuprofen-Schmerztabletten. Damit nicht genug – das rezeptfreie Arzneimittel reduziert nachweislich entzündlich- sowie schwellungsbedingte Schmerzen. Spalt Forte hilft nicht nur bei leichten, sondern auch bei mäßig starken Schmerzen.

Spalt schaltet den Schmerz ab – schnell!

Für Ihre Apotheke:
Spalt Forte
(PZN 00793839)



Abbildung Betroffenen nachempfunden

LINDAVEN Wirkstoffe: Aesculus hippocastanum Dtl. D3, Collinsonia canadensis Dtl. D3, Hamamelis virginiana Dtl. D2, Lycodium clavatum Dtl. D5, Sulfur Dtl. D5, Homöopathisches Arzneimittel bei Hämorrhoiden. • Zu Risiken und Nebenwirkungen lesen Sie die Packungsbeilage und fragen Sie Ihre Ärztin, Ihren Arzt oder in Ihrer Apotheke. • PharmaSGP GmbH, 82166 Grafelfing • Die Einnahme von Arzneimitteln über längere Zeit oder in Kombination sollte nach ärztlichem Rat erfolgen.

PharmaSGP GmbH, Fachinformation des Arzneimittels „Spalt Forte“ beschreibt die doppelt so schnelle Aufnahme des Wirkstoffs Ibuprofen vom menschlichen Körper; Stand der Information: Januar 2022.

SPALT FORTE. Wirkstoff: Ibuprofen. Für Erwachsene zur kurzzeitigen symptomatischen Behandlung von leichten bis mäßig starken Schmerzen wie Kopfschmerzen, Zahnschmerzen, Regelschmerzen; Fieber. Spalt Forte soll nicht längere Zeit oder in höherer Dosierung ohne ärztlichen oder zahnärztlichen Rat eingenommen werden. Bei Schmerzen oder Fieber ohne ärztlichen Rat nicht länger anwenden als in der Packungsbeilage vorgegeben! • Zu Risiken und Nebenwirkungen lesen Sie die Packungsbeilage und fragen Sie Ihre Ärztin, Ihren Arzt oder in Ihrer Apotheke. • PharmaSGP GmbH, 82166 Grafelfing



Fachleute

Ihre Experten aus dem Odenwald

Metallbau

- ° Stahltreppen, Spindeltreppen
- ° Überdachungen
- ° Bauteile aus Metall

Blechkonstruktionsteile

- ° Aluminium und Edelstahl gelasert, gekantet nach Kundenwunsch
- ° Blechabdeckungen

Sonderkonstruktionen

- ° Metall-Konstruktionen
- ° Metallbauteile in Stahl und Edelstahl

BECK - METALLTECHNIK

64750 Lützelbach
Mainstrasse 19
Tel. 06165-6313

E-Mail: info@beck-metalltechnik.de



KOCH

MICHELSTADT

#SCHROTT #ALU
#PC-SCHROTT
#ZINN #ALTAUTO
#BATTERIE
#EDELSTAHL



#KATALYSATOR
#MESSING
#KABEL #ZINK
#KUPFER #BLEI
#CONTAINER



grünwerk

garten- und landschaftsgestaltung

von der umgestaltung bis zur pflege ihres gartens, sind wir gerne bereit, sie kostenlos und unverbindlich zu beraten.

tel.: 06062-1672 · fax: 06062-9560058
almenweg 17 · 64756 mossautal
www.grünwerk-online-de

beratung planung ausführung pflege

So sieht Ihre TÜV-Plakette aus?



Zeit für eine neue, aber dieses Mal bei uns!

Auch wir führen die amtliche Haupt- und Abgasuntersuchung durch.

Täglich ohne Termin an unseren Prüfstellen in:

Darmstadt

Michelstadt

Bensheim

Dietzenbach

Alle Adressen, Infos und Dienstleistungen unter olfsv.de und per Telefon: **06151 39910**



INGENIEURBÜRO KRAFTFAHRZEUGSACHVERSTÄNDIGE

Dipl.-Ing. H. Olf GmbH



EIN NEUES BAD? WIR KOMMEN!

Ihr Bad vom Meisterbetrieb – komplett aus einer Hand!

LAZARUS

BÄDER & WÄRME



Ihr Ansprechpartner für altersgerechte Badlösungen

Mit großer Fliesen- & Bäderausstellung

info@lazarus-baeder.de | Sudetenstr. 30
63853 Mömlingen | 06022/31515

GESUNDHEIT FÜR DEN ODENWALDKREIS

Das Gesundheitszentrum Odenwaldkreis steht für eine moderne, integrierte und verlässliche Gesundheitsversorgung im ländlichen Raum. Als kommunaler Gesundheitsdienstleister sichern wir gemeinsam mit starken Partnern die stationäre und ambulante medizinische Versorgung, Pflege sowie rehabilitative Leistungen in der Region.

Wir verbinden stationäre und ambulante Strukturen in einem sektorenübergreifenden Versorgungsmodell. Durch die enge Verzahnung von Akutmedizin, Pflege, Altenhilfe und Ausbildung entsteht ein Gesundheitsnetzwerk, das den Menschen im Odenwaldkreis heute und in Zukunft dient.

Unsere Rolle im Odenwaldkreis

- Sicherstellung der wohnortnahen Krankenhaus- und Notfallversorgung
- Integration von Versorgung, Pflege, Altenhilfe und Ausbildung
- Moderne, fachübergreifende Medizin mit starken Kooperationspartnern
- Ausbau ambulanter Strukturen und bedarfsgerechter Angebote
- Aktiver Beitrag zur regionalen Entwicklung und Gesundheitsversorgung





Gesundheitszentrum Odenwaldkreis GmbH
Albert-Schweitzer-Str. 10-20
64711 Erbach
www.gz-odw.de

Standortmagazin

der Wirtschaftsförderung Odenwaldkreis



Thomas Schmidt übernimmt den Vorstandsvorsitz der ENTEGA AG

Zum 1. Januar 2026 übernimmt Thomas Schmidt den Vorstandsvorsitz beim Darmstädter Ökoenergie- und Telekommunikationsdienstleister ENTEGA. >> Seite 2



18. Odenwälder-Berufs-Informationen-Tage

Die Termine für die 18. Odenwälder-Berufs-Informationen-Tage (OBIT) im Frühjahr 2026 stehen fest. >> Seite 2

Jahrgang 20 - Ausgabe 433 / 16. Januar 2026

Gesundheit

Willkommen 2026: Neujahrsbaby im GZO am 1. Januar geboren

Umfassende Angebote der Elternakademie für werdende Eltern



Das GZO heißt Philippos herzlich willkommen und gratuliert den Eltern aus Rai-Breitenbach zur Geburt ihres Babys, Sandra Rapp, Stationsleitung (l.), Mutter sowie Mizgin Baday, Kreißsaalleitung (r.). Foto: C. Lautenschläger/ Gesundheitszentrum Odenwaldkreis

VON CARINA LAUTENSCHLÄGER

Erbach. Am frühen Morgen des 1. Januar herrschte in der Geburtsabteilung des Gesundheitszentrums Odenwaldkreis (GZO) bereits reges Treiben: Um 4:06 Uhr erblickte Philippos als erstes Baby des Jahres 2026 das Licht der Welt. Der kleine Junge wog bei der Geburt 4.040 Gramm und war 56 Zentimeter groß. Im Jahr 2025 verzeichnete das GZO insgesamt 413 Geburten. Davon waren 238 Jungen und 175 Mädchen.

Mizgin Baday, Kreißsaalleitung, und Sandra Rapp, kommissarische Leitung der Entbindungsstation, gratulierten der frischgebackenen Mutter Selma Sallakou, aus Rai-Breitenbach herzlich zur Geburt ihres dritten Kindes. Als Zeichen der Freude überreichten sie Präsente der GZO-Geschäftsleitung sowie der Bären- und Elefantenapotheke in Erbach und den dm-Drogeriemärkten im Odenwaldkreis. Mutter und Neugeborenes sind wohl auf und erholen sich derzeit auf der Entbindungsstation des Erbacher Kreiskrankenhauses, bevor es gemeinsam nach Hause zu den zwei großen Brüdern geht.

Wenn mehrere Geburten nahezu zeitgleich anstehen, „arbeiten alle Hand in Hand“, betont das Team der Geburtshilfe. Insgesamt rund 50 Fachkräfte – darunter Ärztinnen und Ärzte, Pflegefachkräfte und Hebammen – stehen gemeinsam mit dem OP-Team rund um die Uhr zur Verfügung, um Mutter und Kind bestmöglich zu versorgen. Die Geburtshilfe des GZO verfügt über drei helle, modern und freundlich ausgestattete Kreißsäle sowie über eine Gebärmutter für Entspannungsbäder und Wassergeburt, die zunehmend

nachgefragt werden. „Wir streben immer eine Eins-zu-Eins-Betreuung an. Neben dem 3-Schicht-System haben wir einen Hebammen-Notdienst eingerichtet, sodass wir bei höherem Geburtenaufkommen eine zusätzliche Hebamme anrufen können“, erläutert Kreißsaalleitung Mizgin Baday.

Auf der Entbindungsstation stehen Komfort, Geborgenheit und Familienfreundlichkeit im Mittelpunkt. Ein familiäres Ambiente schafft ideale Voraussetzungen für einen sicheren und vertrauensvollen Start ins Leben. Die Betreuung orientiert sich individuell an den Bedürfnissen von Mutter und Kind. Das erfahrene Fachpersonal nimmt sich Zeit für Gespräche, hört zu und unterstützt einfühlsam bei der Versorgung des Neugeborenen sowie fachlich kompetent auf dem Weg des Stillens oder Nicht-Stillens. Für die ersten Tage nach der Geburt können kostengünstige Familienzimmer gebucht werden, in denen Geschwisterkinder bis zum sechsten Lebensjahr kostenfrei mit übernachten dürfen.

Ergänzt wird das Angebot durch ein Frühstücks- und Abendbuffet für Mütter und ihre Partner sowie eine liebevoll gestaltete Spielecke für Geschwister- und Besuchskinder. „Wir leben die ‚Rooming-In‘-Methode, das heißt Mutter und Baby werden nach der Geburt nicht mehr getrennt. Als Bestandteil des sogenannten ‚Bondings‘ werden sie außerdem mit möglichst viel Hautkontakt vom Kreißsaal auf Station verlegt, um die Mutter-Kind-Bindung zu fördern“, erläutert Stationsleitung Sandra Rapp. „Bei Bedarf kann das Neugeborene vom Pflegepersonal liebevoll stundenweise – auch nachts – betreut werden, um

zum Beispiel Schlafdefizite der Mutter auszugleichen oder damit sie in Ruhe duschen gehen kann.“

Hebammen-Sprechstunde

In der Hebammen-Sprechstunde (Mo. 9:30 – 11:30 Uhr und Mi. 12:30 – 15 Uhr) bzw. der Hebammen-Nachsorge-Sprechstunde (Mo.-Mi. 10 – 14 Uhr) können unter anderem Fragen und Wünsche rund um die Geburt besprochen werden. Die Hebamme bietet Hilfe bei Schwangerschaftsbeschwerden und gibt Tipps für die erste Zeit mit dem Neugeborenen. Termine finden nach telefonischer Anmeldung statt.

Kontakt

Sekretariat der Frauenklinik
Tel. 06062 79-6000
E-Mail: frauenklinik@gz-odw.de

Angebote für junge Familien stark erweitert

Die Elternakademie am GZO bietet (werdenden) Eltern ein umfassendes Angebot an Kursen, Vorträgen, Eltern-Treffs und Informationsveranstaltungen zu verschiedenen Familienthemen rund um Schwangerschaft, Geburt und die erste Zeit mit Baby an:

- Infoabend für werdende Eltern am 28.01./25.02./25.03., jeweils mittwochs, 18:30 – 20 Uhr
- Geburtsvorbereitung-Kompaktkurs: Nächste Termine: 17.01./28.02./18.04., jeweils samstags, 10 – 14 Uhr
- Säuglingspflege-Kompaktkurs am 24.01./07.03./09.05., jeweils samstags, 10 – 13:30 Uhr
- Babymassage-Kurs: Ab 06.04., jeweils donnerstags, 10:30 – 11:30 Uhr
- Stillvorbereitung Workshop: Samstag, 21.03., 10 – 12:30 Uhr
- Beckenbodengymnastik: Ab 15.01. jeweils donnerstags 9 – 10 Uhr /ab 02.03. jeweils montags 17 – 18 Uhr oder 18:30 – 20 Uhr
- Weitere Angebote: Yoga für Schwangere, Yoga nach der Geburt, PEKiP, Mama-Workout mit Kind, Erste Hilfe am Kind, Trageberatung

Online-Anmeldung unter: www.gz-odw.de/elternakademie/termine. Alternativ sind Anmeldungen auch telefonisch möglich.

Elternakademie am GZO
Albert-Schweitzer-Straße 10-20
64711 Erbach
Tel.: 06062 79-6500
E-Mail: elternakademie@gz-odw.de

Arbeit und Soziales

Vielfältige Tätigkeitsfelder kennengelernt

Betriebsbesuch bei b+b Automations- und Steuerungstechnik GmbH in Oberzent

VON STEFAN TOEPFFER

Oberzent. Vertreterinnen und Vertreter des Kommunalen Job-Centers (KJC) Odenwaldkreis sowie der InA gGmbH – Integration in Arbeit haben die b+b Automations- und Steuerungstechnik GmbH in Oberzent besucht. Ziel war es, einen Einblick in die vielfältigen Berufsfelder der industriellen Kennzeichnungstechnik zu gewinnen und mögliche Ausbildungs- und Beschäftigungsperspektiven im Unternehmen kennenzulernen. Nach einer Begrüßung durch Geschäftsführer Lothar und Alexander Beck sowie Lisa Seeh aus dem Bereich Administration erhielten die Teilnehmenden einen Überblick über die mehr als 35-jährige Entwicklung des mittelständischen Spezialisten für Etikettier- und Kennzeichnungslösungen. Dabei wurde deutlich, wie sich b+b von einem regionalen Anbieter zu einem international tätigen Komplettanbieter mit über 100 Mitarbeitenden entwickelt hat.

Beim Rundgang durch die Produktions- und Entwicklungsbereiche konnten die Besucher verschiedene Arbeitsfelder kennenlernen. Diese reichten von der Konstruktion über die Fertigung automatisierter Etikettiersysteme bis hin zu Softwareentwicklung und Support. Das Produktportfolio reicht von manuellen und halbautomatischen Etikettierern über vollautomatische Anlagen für große Produktionslinien bis hin zu individuell gefertigten Sondermaschinen für Industrieunternehmen aus den Branchen Pharma, Chemie, Agrarchemie, Lebensmittel, Verpackung und Getränke. Besonderes Interesse galt den technischen Ausbildungs- und Einstiegsmöglichkeiten. Durch den hohen Grad an Automatisierung und die zunehmend

softwaregestützten Prozesse bietet die Firma b+b vielfältige Tätigkeitsfelder – von Mechanik und Elektronik bis zu IT-nahen Bereichen der Etikettensoftware und Systemintegration. Technisches Interesse, Verständnis für industrielle Abläufe sowie Lernbereitschaft bilden hierfür wichtige Voraussetzungen. Lisa Seeh betonte, dass Motivation und Zuverlässigkeit entscheidende Faktoren für eine langfristige Beschäftigung sind. Anhand verschiedener Beispiele aus der Vergangenheit wurde deutlich, dass das Unternehmen bereit ist, engagierten Menschen echte Chancen zu eröffnen, sich weiterzuentwickeln.

Besonders beeindruckt zeigten sich die Mitarbeitenden des KJC von den 3D-Druckern, die dem Unternehmen ermöglichen, Bauteile zu fertigen, deren Konstruktion mit klassischen Fräs- und Drehverfahren nicht realisierbar war. „Die Drucker eröffnen uns Möglichkeiten, die zuvor undenkbar waren, und bieten unserem Team die Chance, sich direkt im Haus mit modernster Technologie auseinanderzusetzen“, betonte Geschäftsführer Lothar Beck. Während des Austauschs zeigte sich, dass b+b großen Wert auf Qualität, Langlebigkeit und nachhaltige Technologien legt und dadurch stabile Beschäftigungsperspektiven bietet. Die vielen weltweit umgesetzten Lösungen unterstreichen die Erfahrung und Zuverlässigkeit des Unternehmens, eines wichtigen Arbeitgebers in der Region.

Unternehmen, die mit dem KJC zusammenarbeiten möchten oder Personal suchen, können den Arbeitgeberservice unter 06062 6014-1426 oder per E-Mail an arbeitgeberservice@odenwaldkreis.de erreichen.<<

Anzeige

BÜROFLÄCHE ZU VERMIETEN

Helmholtzstraße 1a, 64711 Erbach

Gesamtfläche: 149,33 m²

- moderner Neubau (1.OG) mit Fahrstuhl
- bis zu 6 Büros (teilbar)
- Internetverbindung bis zu 1 Gigabit/s möglich
- Parkplätze vorhanden
- zentrale Lage mit guter Anbindung an ÖPNV
- WC auf gleichem Stockwerk
- Holzpellets-Heizung

Kontakt
Odenwald-Regional-Gesellschaft mbH
Herr Detlef Kuhn
Tel.: 06062 9433-21
E-Mail: d.kuhn@oreg.de



Weitere Informationen:
www.oreg.de/bueroflaeche-zu-vermieten/



Thomas Schmidt übernimmt den Vorstandsvorsitz der ENTEGA AG

Gemeinsam regionale Infrastruktur in den kommenden Jahren stärken

VON PRESSESTELLE ENTEGA

Darmstadt. Zum 1. Januar 2026 übernimmt Thomas Schmidt den Vorstandsvorsitz beim Darmstädter Ökoenergie- und Telekommunikationsdienstleister ENTEGA. Er folgt auf Marie-Luise Wolff. Gemeinsam mit Finanzvorstand Albrecht Förster und Andreas Niedermaier, Vorstand Personal und Infrastruktur, bildet Schmidt künftig den dreiköpfigen Vorstand des Unternehmens.



Gemeinsam mit Finanzvorstand Albrecht Förster (r.) und Andreas Niedermaier, Vorstand Personal und Infrastruktur (l.), bildet Thomas Schmidt (Mitte) künftig den dreiköpfigen Vorstand der ENTEGA AG. Foto: ENTEGA AG

„Ich freue mich sehr auf die neue Aufgabe, die ENTEGA gemeinsam mit einem starken Team weiterzuführen und ihre nachhaltige Ausrichtung auszubauen. Wir werden die regionale Infrastruktur stärken – insbesondere Glasfaser und die Wärmewende – und in den kommenden Jahren mehr als 1,1 Milliarden Euro investieren. Das ist eine enorme Kraftanstrengung, für die wir gut aufgestellt sind“, sagt Thomas Schmidt.

Zur Person: Thomas Schmidt ist seit Februar 2022 Vorstand Vertrieb und Handel der ENTEGA AG. Zuvor hatte er verschiedene Führungsfunktionen innerhalb des Konzerns inne, unter anderem als Vorsitzender der Geschäftsführung der ENTEGA Medianet GmbH

und Geschäftsführer der PEP Breitband GmbH sowie als Vorsitzender der Geschäftsführung der ENTEGA Plus GmbH. Frühere berufliche Stationen führten ihn zur Mainova AG, wo er in leitenden Funktionen tätig war.<<

Pflege

Vereinbarkeit von Familie und Beruf beim Pflegezentrum Odenwald

Pia Mester zurück aus der Elternzeit

VON GERT R. VON NEINDORFF

Odenwaldkreis. Nach der Elternzeit ist Pia Mester wieder an ihren Arbeitsplatz in der Stationären Pflege in der Seniorenresidenz Hedwig Henneböhl zurückgekehrt. Nach der Geburt ihrer Zwillinge ist sie für zwei Jahre zu Hause geblieben. Die engagierte Pflegefachkraft hat nach ihrer Ausbildung im Kreiskrankenhaus Erbach ihre berufliche Laufbahn im Jahr 2012 in der Ambulanten Pflege beim Pflegezentrum Odenwald begonnen. Dort hat Mester ab Dezember 2014 als Gruppenleiterin und ab Herbst 2016 als stellvertretende Pflegedienstleiterin Verantwortung übernommen. Seit März 2019 war sie als Pflegedienstleiterin der Ambulanten Pflege eingesetzt. Im Frühjahr 2021 ist Mester, um wohnortnah arbeiten zu können, in die Stationäre Pflegeeinrichtung in der Seniorenresidenz Hedwig Henneböhl gewechselt, wo sie als stellvertretende Pflegedienstleiterin und Wohnbereichsleiterin tätig war. Die glückliche Mutter und im Ehrenamt sehr rührige Beerfelderin konnte es jetzt möglich machen, Familie und Beruf aufeinander abzustimmen. Anja Pfürsich und Michael Vetter haben die erfahrene Pflegefachkraft gleich wieder als Wohnbereichsleiterin und stellvertretende Pflegedienstleiterin eingesetzt.



Pia Mester (Mitte) wird von Anja Pfürsich, Pflegedienstleiterin Stationär, und Geschäftsführer Michael Vetter herzlich nach der Elternzeit wieder an ihrem Arbeitsplatz in der Seniorenresidenz Hedwig Henneböhl begrüßt. Foto: Pflegezentrum Odenwald

ergeben immer wieder, dass sie sich ernst genommen und sehr gut aufgehoben fühlen. Neben dem Ruf der Einrichtung als guter Arbeitgeber tragen zur Zufriedenheit der Mitarbeiter auch familienfreundliche Arbeitszeiten sowie nach Möglichkeit eine wohnortnahe Beschäftigung in der Mobilen Pflege Erbach/Michelstadt in Erbach, der Mobilen Pflege Bad König/Brombachtal in Bad König oder der Mobilen Pflege Oberzent in Beerfelden bei. Auch eine Beschäftigung in der Stationären Pflege in der Seniorenresidenz Hedwig Henneböhl in Beerfelden ist möglich.

liche und individuelle Einarbeitung, eigenverantwortliches Arbeiten sowie permanente und interessante Weiterbildungsangebote. Die Wertschätzung der Mitarbeitenden ist beim Pflegezentrum Odenwald selbstverständlich. Sie äußert sich auch in finanzieller Hinsicht. Zum einen dadurch, dass die Beschäftigten mehr Urlaub als gesetzlich vorgeschrieben erhalten, zum anderen auch in einer weit überdurchschnittlichen Vergütung mit Zulagen in der Nacht sowie für Wochenend- und Feiertagsdienste.

Beim Pflegezentrum Odenwald wird größter Wert auf zufriedene und motivierte Mitarbeiter gelegt. Gespräche

Im Hinblick auf die berufliche Tätigkeit schätzen die Mitarbeitende eine gründ-

Dass sie sich beim Pflegezentrum Odenwald wohlfühlen, zeigt denn auch die langjährige Betriebszugehörigkeit vieler Mitarbeitenden. Die Einrichtung stellt aber auch regelmäßig neue Mitarbeitende ein, die einen krisensicheren Arbeitsplatz mit guten Aufstiegsmöglichkeiten bei einem sehr guten Betriebsklima suchen. Neben Entwicklungsmöglichkeiten im Bereich der Ambulanten Pflege gibt es hierbei auch solche in der Stationären Pflege in der Seniorenresidenz Hedwig Henneböhl.

Fragen zu einem Arbeitsplatz in der Ambulanten Alten-, Kranken- und Kinderkrankenpflege können an Pflegedienstleiterin Melanie Trautmann, Tel. 06062 9408-31 und für die Stationäre Pflege an Pflegedienstleiterin Anja Pfürsich, Tel. 06068 7599-505, gerichtet werden. Erreichbar sind beide von montags bis freitags von 9 bis 15 Uhr.<<

Impressum - Standortmagazin

Herausgeber: Odenwald-Regional-Gesellschaft mbH (OREG) | Wirtschaftsförderung Odenwaldkreis | Helmholtzstr. 1a | 64711 Erbach **Redaktion:** Sandra Stabolidis | Helmholtzstr. 1a | 64711 Erbach | Tel.: 06062 9433-81 | E-Mail: s.stabolidis@sv.oreg.de **Verantwortlich für den Inhalt:** Detlef Kuhn (Geschäftsführer) | Odenwald-Regional-Gesellschaft mbH (OREG) | Helmholtzstr. 1a | 64711 Erbach **Haftung:** Für Druckfehler keine Haftung. Für Abdruck und Vervielfältigung von redaktionellen Beiträgen bedarf es der ausdrücklichen Genehmigung des Herausgebers. Für die jeweiligen Inhalte der Artikel sind die Unternehmen selbst verantwortlich. **Vertrieb:** Odenwälder Journal Medienhaus GmbH | Nelkenstr. 1 | 64750 Lützelbach | Tel.: 06165 9309-0 | E-Mail: redaktion@odw-journal.de **Erscheinungsgebiete:** Odenwaldkreis **Auflage:** 39.800 Exemplare | **Erscheinungsweise:** 2x monatlich **Partnerunternehmen:** Pflegezentrum Odenwald GmbH | ENTEGA Plus GmbH | Gesundheitszentrum Odenwaldkreis GmbH | Kommunales Job-Center des Odenwaldkreises | InA gGmbH **In Kooperation mit dem Kreisausschuss des Odenwaldkreises**

Wirtschafts-Service

18. Odenwälder-Berufs-Informationen-Tage

Unternehmen präsentieren sich an Schulen

Odenwaldkreis. Die Termine für die 18. Odenwälder-Berufs-Informationen-Tage (OBIT) im Frühjahr 2026 stehen fest. An der OBIT teilnehmen kann jedes Unternehmen mit Sitz im Odenwaldkreis, das Ausbildungs- oder Studienplätze anbietet. Die Teilnahme ist kostenfrei und anmelden können sich Unternehmen für eine, mehrere oder alle sieben weiterführenden Schulen des Odenwaldkreises:

- >> 11.02. Theodor-Litt-Schule (Michelstadt)
- >> 19.02. Schule am Sportpark (Erbach)
- >> 26.02. Carl-Weyprecht-Schule (Bad König)
- >> 05.03. Georg-August-Zinn-Schule (Reichelsheim)
- >> 10.03. Oberzent-Schule (Oberzent)
- >> 26.03. Georg-Ackermann-Schule (Breuberg)
- >> 29.04. Ernst-Göbel-Schule (Höchst)

Kontakt

Bei Interesse oder Fragen wenden Sie sich an Sonny Wießmann unter der Telefonnummer 06062 9433-65 oder per E-Mail: s.wiessmann@oreg.de.

Besuchen Sie auch die 360°-Plattform zur Berufsorientierung des Fachkräfte-Services der OREG unter: www.obit-online.de. Hier können Unternehmen des Odenwaldkreises ihre Ausbildungs- und Studienangebote das ganze Jahr über kostenfrei präsentieren und noch freie Ausbildungsstellen einstellen lassen.<<



Arbeit

Stellengesuche des Kommunalen Job-Centers

Berufserfahrener Metalller mit Gesellenbrief sucht eine Anstellung als Betriebs- oder Bauschlossler. Mit umfassenden Kenntnissen in Hydraulik und Pneumatik sowie in verschiedenen Schweißverfahren bringt er die erforderlichen technischen Fähigkeiten mit. Darüber hinaus verfügt er über Kenntnisse im kaufmännischen Bereich. **Chiffre: 2026-01**

Engagierter Mann sucht eine neue Anstellung in den Bereichen der Produktion, Metallverarbeitung oder auch als Maschinenführer. **Chiffre: 2026-02**

43-jährige Frau sucht nach einer Anstellung in den Bereichen Hauswirtschaft oder Pflege. Besonders interessiert sie die Arbeit mit Menschen mit Beeinträchtigungen, da sie in diesem Bereich über jahrelange Erfahrung verfügt. Gerne würde sie in den Regionen Höchst, Michelstadt oder Erbach arbeiten. **Chiffre: 2026-03**

16-jähriger junger Mann ist auf Suche nach einer Ausbildungsstelle im Bereich Verkauf. Er bringt eine hohe Motivation sowie Lernbereitschaft mit und ist bereit, sich neuen Herausforderungen zu stellen. Zusätzlich interessiert er sich dafür, seinen Hauptschulabschluss nachzuholen, um seine beruflichen Perspektiven zu erweitern. Bevorzugte Regionen sind Erbach, Michelstadt, Bad König und Oberzent. **Chiffre: 2026-04**

Männlich, 63 Jahre alt, sucht eine Anstellung im Bereich Reinigung. Er bringt eine langjährige Erfahrung und Zuverlässigkeit mit. Bevorzugt sind die Regionen Michelstadt, Erbach, Bad König und Oberzent. **Chiffre: 2026-05**

50-jähriger Mann sucht ein neues Beschäftigungsverhältnis in den Bereichen Produktion, Lagerlogistik oder Reinigung. Bevorzugt sind Arbeitsstellen in den Regionen, die zwischen Darmstadt und Oberzent liegen, die

gut mit den öffentlichen Verkehrsmitteln erreichbar sind. **Chiffre: 2026-06**

Eine erfahrene und zuverlässige Reinigungskraft mit über 17 Jahren Berufspraxis, insbesondere in der Krankenhausreinigung, sucht eine neue Teil- oder Vollzeitstellung. Gerne in der Region Odenwald oder im Rhein-Main Gebiet. **Chiffre: 2026-07**

Buchhalterin, 42 Jahre sucht eine neue Herausforderung als Bürokraft in Teilzeit. Gerne vormittags. Mit zehn Jahren Berufserfahrung bringt sie umfangreiche Kenntnisse mit. Sie besitzt den Führerschein der Klasse B, was Flexibilität im Arbeitsalltag ermöglicht. **Chiffre: 2026-08**

Ukrainerin, 37 Jahre alt, sucht eine neue Herausforderung als Housekeeping-Mitarbeiterin oder Reinigungskraft im Raum Michelstadt, Erbach bis Höchst. Mit umfangreicher Erfahrung in der Reinigung und Pflege von Räumlichkeiten bringt sie ein hohes Maß an Sorgfalt und Zuverlässigkeit mit. **Chiffre: 2026-09**

Ukrainische Köchin, 55 Jahre, mit über 30 Jahren Erfahrung in der Gastronomie, sucht eine Teilzeitstelle in der Küche im Raum Michelstadt oder Erbach. Sie ist flexibel einsetzbar, zuverlässig und motiviert. **Chiffre: 2026-10**

Kontakt

Kreisausschuss Odenwaldkreis - Kommunales Job-Center - Arbeitgeberservice
Michelstädter Str. 12
64711 Erbach
Tel.: 06062 6014-1426
Fax: 06062 6014-8000
E-Mail: arbeitgeberservice@odenwaldkreis.de

myjob.de Die Jobsite mit dem Social Media Boost



Anzeige

BYD weltweit führend

Shenzhen/Erbach. Die Automobilwelt steht vor einem neuen Wendepunkt, und wieder einmal ist es BYD (Build Your Dreams), der weltweit führende Hersteller von New Energy Vehicles (NEV), der das Tempo vorgibt. Mit der offiziellen Ankündigung der Markteinführung des BYD ATTO 2 DM-i im ersten Quartal 2026 präsentiert der Technologiekonzern eine Lösung, die pragmatisch und innovativ zugleich auf die aktuellen Bedürfnisse europäischer Autofahrer eingeht. Nach dem beachtlichen Erfolg des BYD SEAL U DM-i, der sich in kürzester Zeit in diversen europäischen Märkten als Bestseller etabliert hat, bringt BYD die fortschrittliche Super Hybrid DM-Technologie nun in eine Fahrzeugklasse, die für den Massenmarkt entscheidend ist. Der ATTO 2 DM-i ist nicht bloß eine weitere Modellvariante, sondern eine technologische Antwort auf die Reichweitenangst, die viele potenzielle Käufer noch immer von der Elektromobilität abhält.

Technologische Exzellenz: Die Super Hybrid DM-Plattform

Das Herzstück des neuen ATTO 2 DM-i ist die innovative „Dual Mode-intelligent“ (DM-i) Technologie. Anders als viele her-

kömmliche Plug-in-Hybride, die oft primär von einem Verbrennungsmotor angetrieben werden und den E-Motor nur unterstützend nutzen, verfolgt BYD einen konsequenten „Electric-First“-Ansatz. Das Fahrzeug wird in den allermeisten Fahrsituationen primär vom Elektromotor angetrieben.

Der hocheffiziente Verbrennungsmotor fungiert in diesem System vorwiegend als Generator, der im optimalen Drehzahlbereich läuft, um die Batterie während der Fahrt zu laden. Diese intelligente Steuerung sorgt für eine Energieeffizienz, die in diesem Segment Maßstäbe setzt und den Kraftstoffverbrauch drastisch minimiert.

Grenzenlose Freiheit: 90 km elektrisch, 1.000 km Gesamtreichweite

Die Leistungsdaten des ATTO 2 DM-i lesen sich wie die Wunschliste eines modernen Pendlers. Mit einer rein elektrischen Reichweite von bis zu 90 Kilometern deckt das SUV den täglichen Mobilitätsbedarf der meisten Europäer vollständig ab. Ob der Weg zur Arbeit, Einkäufe oder Freizeitfahrten – im Alltag bewegt sich der ATTO 2 DM-i lokal emissionsfrei und verhält sich wie ein reines Elektroauto. Doch die wahre Stärke

des Konzepts zeigt sich auf der Langstrecke. Mit vollgeladener Batterie und vollem Tank erreicht das Fahrzeug eine beeindruckende Gesamtreichweite von über 1.000 Kilometern. Damit übertrifft der ATTO 2 DM-i viele Voll-Hybride, Mild-Hybride und konventionelle SUVs seiner Klasse deutlich.

Design-Evolution: Dezent geschärft für den Hybrid-Einsatz

Optisch bleibt der ATTO 2 DM-i der modernen Designsprache der Modellfamilie treu, setzt jedoch gezielte Akzente, die ihn von der rein elektrischen Variante unterscheiden. Die Anpassungen sind nicht nur kosmetischer Natur, sondern folgen der technischen Notwendigkeit. Der auffälligste Unterschied ist der größere, zentrale Kühlergrill. Während das reine E-Modell eine geschlossene Frontpartie besitzt, benötigt der DM-i eine optimierte Luftzufuhr für den Verbrennungsmotor. BYD hat diesen funktionalen Aspekt genutzt, um der Front eine robustere und präsentere Optik zu verleihen. Eine überarbeitete Frontschürze mit neuen Dekorelementen unterstreicht den dynamischen Anspruch. Exklusiv für die DM-i Variante führt BYD zudem die neue Außenfarbe „Midnight Blue“ ein.

Dieser tiefe, elegante Farbton verleiht dem Fahrzeug eine edle Anmutung und differenziert es optisch klar im Straßenbild.

Marktstart und Varianten

BYD wird den ATTO 2 DM-i in zwei Ausstattungsvarianten anbieten, die sich primär in der Batteriekapazität, der elektrischen Reichweite sowie der Gesamtleistung unterscheiden. Damit adressiert der Hersteller sowohl preisbewusste Einsteiger als auch Kunden mit höchsten Ansprüchen an Leistung und Komfort. Mit dem geplanten Europastart im ersten Quartal 2026 positioniert sich der BYD ATTO 2 DM-i als der ideale Begleiter für die Übergangszeit zur vollkommenen Elektromobilität. Er bietet das elektrische Fahrerlebnis von morgen schon heute – ohne die Einschränkungen der Ladeinfrastruktur. Für Pendler und Vielfahrer gleichermaßen konzipiert, vereint er Effizienz, Reichweite und Design zu einem Gesamtpaket, das den europäischen Markt nachhaltig prägen dürfte.

Auto Böhm GmbH & Co. KG
Tel. +49 (0) 6062 94140
info@auto-boehm.de
Werner-von-Siemens Str. 104
64711 Erbach
www.auto-boehm.de



**Wohnen im Alter –
so schön kann ein Neuanfang sein**

**RESIDENZ & HOTEL
„AM KURPARK“
BAD KÖNIG**

**Werkstraße 27
64732 Bad König**

Tel.: 06063 9594-0
info@seniorenresidenz-badkoenig.de

www.senioren-wohnekonzepte.de

Anzeige

Starten Sie 2026 in ein Zuhause voller Lebensqualität

Das neue Jahr ist ideal für einen Neustart – auch beim Wohnen. Die Residenz & Hotel „Am Kurpark“ in Bad König bietet älteren Menschen ein sicheres, komfortables und gleichzeitig gemütliches Zuhause inmitten einer lebendigen Gemeinschaft. Unsere Bewohnerinnen und Bewohner genießen hier ein Wohnumfeld, das genau zu ihren Bedürfnissen passt. Zur Verfügung stehen 120 Apartments in bester Kurparklage, die individuell eingerichtet werden können. Ein breites Serviceangebot sorgt dafür, dass jede Person die Unterstützung erhält, die sie sich wünscht. Das Restaurant & Café „Parkblick“ bietet täglich kulinarische Abwechslung. Das Hauswirtschaftsteam übernimmt zuverlässig Ordnung und Sauberkeit – auf Wunsch auch im Appartement. Friseur, Fußpflege, Residenz-Lädchen, Bibliothek und

Fitnessraum finden Sie ebenfalls im Haus und bei Bedarf unterstützt der Pflegedienst im Rahmen der ambulanten Pflege. „Für viele Menschen ist der Schritt in ein neues Zuhause ein wichtiger und oft emotionaler Moment“, sagt Geschäftsführer Jörg Thuss. „Wir begleiten sie dabei und bieten Sicherheit, Komfort und Gemeinschaft. In der Residenz finden die Menschen schnell Anschluss und knüpfen Freundschaften.“ Wer 2026 einen Tapetenwechsel plant, kann persönliche Besichtigungstermine vereinbaren und die Appartements sowie Gemeinschaftsbereiche kennenlernen – gern auch im Rahmen eines Hotelaufenthalts.

Informationen:
Tel. 06063 9594-0
info@seniorenresidenz-badkoenig.de
www.senioren-wohnekonzepte.de

Anzeigenannahme
☎ 06165 930 90

anzeigen@odw-journal.de

**Odenwälder
Journal**
Wochenzeitung für den Odenwaldkreis

BYD ATTO 2 DM-i

SUPER HYBRID DM-i

Bis zu **1.000 km** Reichweite

Schon ab

28.990 €¹ oder 179,- / mtl.²

inkl. 19% MwSt. exkl. Überführung

Jetzt Probefahrt buchen bei

Auto Böhm

GmbH & Co. KG

Ihr Partner für BYD, Land Rover, Jaguar und Ford im Odenwald.
Werner-von-Siemens Str. 104 · 64711 Erbach
Tel. 06062 94140 · Mail. info@auto-boehm.de
auto-boehm.de

¹⁾ Das Barkaufangebot richtet sich an Privatkunden im Zeitraum vom 01.01.2026 bis 31.03.2026 und ist für Lager- und Bestellfahrzeuge gültig. Die Zulassung muss bis 30.06.2026 erfolgen. Nicht kombinierbar mit Leasingangeboten von BYD. Zzgl. Überführungs- und Zulassungskosten. Abbildung zeigt Sonderausstattung gegen Mehrpreis. ²⁾ Unverbindliches Leasingangebot der Arval Deutschland GmbH. Bajuwartung 5,82041 Oberhaching für Privatkunden, eine positive Bonität ist vorausgesetzt. Laufzeit 48 Monate, 10.000km p.a., Sonderzahlung € 3.000,-. Weitere Details unter byd-auto-boehm.de. Leasingbeispiel für den BYD Atto 2 Active DM-i: Energieverbrauch (kombiniert, PHEV)[l]: 15,8 plus 1,8 kWh/100 km plus 1/100km; CO2-Emissionen (kombiniert)[g]: 41 g/km; CO2-Klasse: B; Elektrische Reichweite: 90 km. BYD Atto 2 DM-i Active: Verbindliche WLTP-Werte liegen noch nicht vor und werden rechtzeitig zum Bestellstart bekannt gegeben. [†] Die angegebenen Werte wurden nach dem vorgeschriebenen Messverfahren WLTP (Worldwide harmonised Light-duty vehicles Test Procedures) ermittelt. Die Angaben beziehen sich nicht auf ein einzelnes Fahrzeug und sind nicht Bestandteil des Angebotes, sondern dienen allein Vergleichszwecken zwischen den verschiedenen Fahrzeugtypen. [††] Gemäß dem Messverfahren WLTP (Worldwide harmonised Light-duty vehicles Test Procedures) ist bei voll aufgeladener Batterie eine Reichweite bis zur genannten, zertifizierten elektrischen Reichweite – je nach vorhandener Serien- und Batterie-Konfiguration – möglich. Die tatsächliche Reichweite kann aufgrund unterschiedlicher Faktoren (z.B. Wetterbedingungen, Fahrverhalten, Streckenprofil, Fahrzeugzustand, Alter und Zustand der Lithium-Ionen-Batterie/LFP-Batterie) variieren.

Fachgeschäft für PERÜCKEN

Haarsysteme, Toupet, Haarverdichtung, Haarteile virtueller Rundgang bei Google Maps

Haarstudio Toldrian

Warthweg 13
64823 Groß-Umstadt
Telefon 0 60 78 / 746 91
www.toldrian.de

Outdoor-Fitness für alle Generationen

TSV KIRCH-BROMBACH ERHÄLT FÖRDERUNG FÜR NEUES SPORTANGEBOT



Noch ist die Fläche eingeschnitten und unscheinbar, doch im Laufe des Jahres entsteht auf dem Gelände des TSV Kirch-Brombach eine Outdoor-Fitnessanlage für jedermann. Unterstützt wird das Projekt mit Mitteln aus dem LEADER-Programm. Landrat Frank Matiaske (Vierter von rechts) übergab kürzlich den entsprechenden Bescheid an den Vereinsvorsitzenden Thomas Eidenmüller. Anne Aßmus von der Interessengemeinschaft Odenwald e. V. (IGO) sowie Marion Fischer und Marina Hartmann von der Abteilung Dorf- und Regionalentwicklung des Odenwaldkreises (von rechts) hatten den Antragsprozess begleitet. Über den Förderbescheid freuen sich auch (von links) die Abteilungsleiterin des TSV, Michaela Weber, der Rechner Peter Jung und Brombachtals Bürgermeister Andreas Koch.

Foto: Saskia Hofmann

Kurzgeschichten aus der Schreibwerkstatt

TEILNEHMER STELLEN IHRE TEXTE ÖFFENTLICH VOR

Erbach. Der Kulturverein „Kunst und Kultur im Odenwald (KuKiO)“ und die Stadtbücherei Erbach laden am Samstag, 24. Januar, zu einer kostenfreien Lesung der Kurzgeschichten-Schreibwerkstatt ein. Die Veranstaltung beginnt um 15 Uhr und findet im Vereinshaus in Erbach statt.



Autorin Sarah Klein

Vorgestellt werden Texte, die im vergangenen Jahr während einer Workshop-Reihe in der Stadtbücherei Erbach entstanden sind. Unter der Leitung der Autorin Sarah Klein haben die Teilnehmer eigene Kurz-

geschichten entwickelt, die sie nun erstmals öffentlich präsentieren.

Die Lesung findet in gemütlicher Atmosphäre statt, Kaffee und Kuchen werden auf Spendenbasis angeboten. Die Veranstaltung ist barrierefrei. Zudem kann ein Buch mit den in der Schreibwerkstatt entstandenen Kurzgeschichten vor Ort erworben werden.

Eine vorherige Anmeldung ist erforderlich. Die Workshopreihe wurde von der Sparkassenstiftung Odenwald gefördert. **red**

Brombachtal-Kirchbrombach. Auf dem Sportgelände des TSV Kirch-Brombach entsteht in diesem Jahr eine neue Outdoor-Fitnessanlage. Möglich wird das Projekt durch Fördermittel aus dem LEADER-Programm. Landrat Frank Matiaske übergab den Förderbescheid kürzlich an den Vereinsvorsitzenden Thomas Eidenmüller. Der Zuschuss beläuft sich auf 28.270,48 Euro bei einer Gesamtinvestition von 67.283,73 Euro.

Geplant ist eine frei zugängliche Trainingsanlage mit verschiedenen Sportgeräten wie

einer Klimmzugstange, Hängeleiter und Parallelbalken auf einem geeigneten Bodenbelag. An den Geräten informieren QR-Codes über mögliche Übungen, sodass Nutzer selbstständig und unabhängig vom Alter und Leistungsstand trainieren können. Die Anlage soll sowohl der Öffentlichkeit als auch dem Vereinsbetrieb zur Verfügung stehen.

Landrat Matiaske würdigte das Projekt als wichtigen Beitrag zur Gesundheitsförderung im ländlichen Raum. Unterstützung erhielt der Verein bei

Planung und Umsetzung von der Abteilung Dorf- und Regionalentwicklung des Odenwaldkreises sowie von der Interessengemeinschaft Odenwald e. V. Die Pflege der Anlage wird vom kommunalen Bauhof unterstützt, wie Bürgermeister Andreas Koch zusicherte.

Das LEADER-Programm der Europäischen Union fördert Projekte zur Stärkung ländlicher Regionen. In der LEADER-Region Odenwald sind 21 Gemeinden aus dem Odenwaldkreis und dem Kreis Bergstraße zusammengeschlossen. **red**

Isabell Böhm übernimmt DGB-Vorsitz

JUNGER VORSTAND STELLT SICH NEU AUF



Von links nach rechts: Harald Weber, Andreas Hennemann, Isabell Böhm (Vorsitzende), Birgit Wilpert, Eva Heldmann, Fabienne Lust-Bechtel (Stellvertretende Vorsitzende), Cornelia Fürpahs-Zipp (Stellvertretende Vorsitzende), Gewerkschaftssekretär Horst Raupp.

Odenwaldkreis. Der Deutsche Gewerkschaftsbund im Nördlichen Odenwaldkreis hat bei seiner Jahreshauptversammlung einen neuen Vorstand gewählt. Neue Vorsitzende ist die 23-jährige Pflegehelferin Isabell Böhm aus Lützelbach, die einstimmig in geheimer Abstimmung gewählt wurde. Sie löst Andreas Hennemann aus Brombachtal ab, der im Sommer zum DGB-Kreisvorsitzenden gewählt worden war. Der neu gewählte Vorstand setzt sich aus sechs Frauen und drei Männern zusammen. Zu stellvertretenden Vorsitzenden wurden ebenfalls einstimmig Cornelia Fürpahs-Zipp aus Breuberg und Fabienne Lust-Bechtel aus Bad König gewählt. Weitere Vorstandsmitglieder sind Eva Heldmann aus Bad König, Andreas Hennemann und Birgit Wilpert aus Brombachtal, Rose Pütz und Harald Weber aus Höchst sowie

Roman Wyrwa aus Bad König. Horst Raupp, Gewerkschaftssekretär des DGB Südhessen, würdigte die Wahl der neuen Vorsitzenden. Isabell Böhm ist damit die zweitjüngste Ortsverbandsvorsitzende des DGB in Südhessen und die jüngste Frau an der Spitze eines DGB-Ortsverbandes. In ihrer Antrittsrede betonte sie die Bedeutung starker Gewerkschaften für gute Arbeitsbedingungen, faire Löhne und soziale Gerechtigkeit. Mit Blick auf das laufende Jahr verwies Horst Raupp auf anstehende Tarifverhandlungen für rund zehn Millionen Beschäftigte. Zentrale Ziele seien deutliche Einkommenssteigerungen, eine stärkere Tarifbindung und die Sicherung von Industriearbeitsplätzen. Zudem kündigte der DGB an, sich verstärkt für mehr Verteilungsgerechtigkeit und sozialen Zusammenhalt einzusetzen. **red**

AB SOFORT GROSSER TEPPICH ABVERKAUF
wegen Sortimentswechsel!

AUF LAGERNDE TEPPICHE 20%* EXTRA-RABATT

EINZELSTÜCKE BIS ZU 70%* REDUZIERT

Wir brauchen Platz für Neues!

ACHTUNG PREISSTURZ!

Hochflorteppiche
Designteppiche
Maschinenteppiche
Seidenteppiche
Gabbeteppiche
Nepalteppiche
Orientteppiche

Möbel Kempf

ÖFFNUNGSZEITEN:
Mo - Fr: 10.00 - 19.00 Uhr • Sa 10.00 - 18.00 Uhr

Folgen Sie uns! www.moebel-kempf.de • e-mail: info@moebel-kempf.de

* Verkauf solange der Vorrat reicht. Rabatt gerechnet auf unsere Hauslistenpreise des jeweiligen Herstellers. Keine Barauszahlung. Nicht übertragbar auf bereits getätigte Käufe. Nicht mit anderen Rabatt-Aktionen kombinierbar.

Aschaffenburg Telefon: 06021 4903-0
Niederberger Straße 8 • 63741 Aschaffenburg-Nilkheim
Bewertung auf Google mit 4,5 am 17.12.2025 | 2.010 Rezensionen

Bad König-Zell Telefon: 06063 950-0
Zeller Gewerbezentrum 21 • 64732 Bad König-Zell
Bewertung auf Google mit 4,6 am 17.12.2025 | 1.388 Rezensionen

604TK

Elektrifizierender Start in das Jahr 2026

DER BMW iX1 DEFINIERT MODERNE FAHRFREUDE NEU

Erbach. Zum Jahresauftakt setzt unser Autohaus ein starkes Zeichen für die Mobilität der Zukunft. Im Mittelpunkt steht der vollelektrische BMW iX1, der innovative Technologie, digitale Intelligenz und ein markantes Design vereint. Wir laden alle Interessierten herzlich ein, dieses Fahrerlebnis bei unserem Jahresstart am 17. Januar 2026 live kennenzulernen.

Der Start in das neue Jahr ist der perfekte Zeitpunkt für Veränderungen – und für den Umstieg auf zukunftsweisende Mobilität. Mit dem BMW iX1 präsentieren wir ein Fahrzeug, das den Anspruch an emissionsfreies Fahren im Alltag neu interpretiert. Das Modell besticht durch seine Kombination aus geräumigem Kompaktformat und dynamischen Leistungswerten, angetrieben von der innovativen eDrive Technologie der fünften Generation. Wer das Abenteuer im Alltag sucht,

findet im BMW iX1 den idealen Begleiter, der agile Fahrfreude mit einem lokal emissionsfreien Antrieb verbindet.

Innovative Technologie trifft auf modernes Interieur. Im Innenraum erwartet Fahrerinnen und Fahrer ein Ambiente, das voll auf den Menschen ausgerichtet ist. Das Herzstück bildet das innovative BMW Curved Display, welches zusammen mit einem fortschrittlichen Touch- und Sprachbedienkonzept die Anzahl physischer Bedienelemente auf ein Minimum reduziert. Ergänzt wird dieser Komfort durch praktische Features wie die optionale integrierte Wireless Charging Ablage, die sicherstellt, dass auch die mobilen Begleiter stets einsatzbereit bleiben.

Für die nahtlose Verbindung zwischen Mensch und Maschine sorgen Systeme wie das neue BMW iDrive mit „QuickSelect“ und das leistungsstarke BMW Operating System 9. Diese Technologie ermöglicht nicht nur eine intuitivere Menüführung zur Steuerung von Navigations- und Infotainment-Funktionen, sondern eröffnet auch den Zugriff auf ein breiteres Angebot digitaler Inhalte, 3rd-Party-Apps und personalisierte Online-Dienste. Dank schnellerer Updatezyklen bleibt das Fahrzeug dabei technologisch immer auf dem neuesten Stand.

Sicherheit und Assistenz auf höchstem Niveau. Nicht nur bei der Unterhaltung, auch bei der Sicherheit setzt der BMW iX1 Maßstäbe. Der optionale Driving Assistant Professional bietet intelligente Unterstützung während der Fahrt. Sobald das Ziel erreicht ist, steht der Parking Assistant zur Seite, wobei besonders der Rückfahrassistent beim Rangieren maximalen Komfort garantiert und schwierige Fahrmanöver spielend leicht macht.

Effizienz, die überzeugt: Schnellladen und Reichweite. Ein entscheidender Faktor für die Elektromobilität ist die Ladeperformance. Die Hochvoltbatterie des BMW iX1 sorgt im Zusammenspiel mit der effizienten E-Maschine für einen optimierten Stromverbrauch und eine hohe elektrische Reichweite. Dank der Combined Charging Unit ist das Wechselstrom-Laden serienmäßig mit bis zu 11 kW möglich.

Besonders auf Langstrecken spielt der BMW iX1 seine Stärken aus: An öffentlichen Schnellladestationen lassen sich dank einer neuen, besonders effizient agierenden Lade-Software in nur 29 Minuten bis zu 80 % der Reichweite nachladen. Mit BMW Charging erhalten Kunden zudem Zugang zu einem der größten und stetig wachsenden öffentlichen Ladenetzwerke Europas. Ob im Fahrzeug oder über die My

BMW App – Ladestationen lassen sich bequem reservieren und ladeoptimierte Routen planen, was das elektrische Fahren so einfach wie nie zuvor macht.

Markantes Design und Einladung zum Jahresstart. Äußerlich unterstreicht der BMW iX1 sein Selbstbewusstsein durch eine monolithische Designsprache und markante Proportionen, die eine elektrisierende Entschlossenheit ausstrahlen. Die prominente Frontpartie verleiht dem Fahrzeug auch in der Seitenansicht eine ausgeprägte Dynamik. Wer es sportlich mag, profitiert vom optionalen Adaptiven M Fahrwerk, das sich automatisch dem Fahrstil und der Straße anpasst, um jederzeit das beste Fahrerlebnis und maximale Sicherheit zu gewährleisten.

Erleben Sie den BMW iX1 live. Lassen Sie sich begeistern und nutzen Sie die Gelegenheit, beim Jahresstart am 17. Januar 2026 alles über den BMW iX1 zu erfahren. Überzeugen Sie sich selbst bei einer persönlichen Probefahrt oder lassen Sie sich zu den attraktiven Konditionen unter dem Motto „Jetzt leasen“ beraten.

Wir freuen uns auf Ihren Besuch.

Müller Automotive GmbH
Robert-Bosch-Straße 15
64711 Erbach
www.bmw-mueller.com

Rekordjahr für Pirelli-Reifen

TESTSIEGE UND AUSZEICHNUNGEN FÜR PRODUKTE UND TECHNOLOGIE

Breuberg/Mailand. Das Jahr 2025 war ein Rekordjahr für die Reifentests und die Cyber™ Tyre Technologie von Pirelli. In 34 unabhängigen Vergleichstests erzielten die neuen Produktfamilien P Zero, Cinturato und Scorpion 27 Podiumsplatzierungen, darunter 15 erste Plätze. Die weltweit eingeführten Modelle P Zero und Cinturato erreichten jeweils zwei Testsiege. Der Cinturato All Season SF3 gewann elf Vergleiche. Zudem erhielt die innovative Pirelli Cyber™ Tyre Techno-

logie, ein vernetztes Sensor- und Softwaresystem, vier internationale Auszeichnungen, unter anderem für Sicherheit und Innovation.

Im europäischen Markt dominierte der Cinturato All Season SF3 für Mittelklassewagen elf Tests. Der neue Scorpion All Season SF3 für SUVs errang ebenfalls erste Plätze. Die All Season SF3-Ränge brachte Pirelli die Titel „All Season Champion 2025“ und „Top Manufacturer of All Season Tyres“ ein.

red

Grüne stellen Liste für Kommunalwahl auf

Reichelsheim. Bündnis 90/Die Grünen Reichelsheim haben ihre Kandidatenliste für die Kommunalwahl am 15. März aufgestellt. Insgesamt zwölf Bewerber aus Reichelsheim und den Ortsteilen kandidieren für die Gemeindevertretung.

Auf der Liste stehen Brunhilde Waidele, Colin Seeger, Detlef Baumann-Schiechel, Bernhard Kreutzer, Fritz Tritsch, Anne Pfeifer, Florian Orio, Ulrike Happel, Ulli Zelta-Rosche, Miriam Pfeifer, Janine Lückert und Meike Wachendörfer. Die Grünen betonen, dass die Kandidaten unterschiedliche berufliche

Hintergründe, Altersgruppen und Lebenserfahrungen einbringen.

Inhaltlich setzen die Grünen ihren Schwerpunkt auf eine ökologisch verantwortungsvolle, soziale und zukunftsfähige Kommunalpolitik. Auch in den Ortsteilen sind sie vertreten: In Beerfurth und Bockenrod treten zusätzliche Bewerber für die Ortsbeiräte an, um die Mitbestimmung vor Ort zu stärken. Nach Angaben der Grünen geht es darum, Entscheidungen zu treffen, die langfristig tragfähig sind – ökologisch, sozial und finanziell.

red

**Schnell.
Klar.
Informiert.**

Odenwälder
Journal
Wochenzeitung für den Odenwaldkreis

www.odw-journal.de



STARTEN SIE INS NEUE JAHR – MIT STARKEN BMW ANGEBOTEN.



GROSSER JAHRESSTART HEUTE VON 9 – 16 UHR!



Ab EUR 139,- im Monat!*)

BMW 120

125 kW (170 PS), Neuwagen, LED-Schweinerwerfer & LED-Heckleuchten, Klimaautomatik, Sportlenkrad, BMW Curved Display, BMW Live Cockpit Plus, Parking Assistant, Sitzheizung für Fahrer und Beifahrer, u.v.m.

Energieverbrauch kombiniert: 5,3 l/100 km (WLTP); CO₂-Emissionen kombiniert: 121 g/km (WLTP); CO₂-Klasse(n): D; Leistung: 125 kW (170 PS); Hubraum: 1.499 cm³; Kraftstoff: Benzin; Abbildung/en zeigt/en Sonderausstattungen.

30.688,- €
Baraktionspreis

8.910,- €
Ersparnis

UNSER ANPASSBARES FINANZIERUNGSANGEBOT*)

Anzahlung: 4.444,- €	Laufzeit: 24 Monate
Fahrzeugpreis: 29.649,78 €	Sollzinssatz p.a.: 3,92 %
Effektiver Jahreszins: 3,99 %	Darlehensgesamt betr.: 27.128,99 €
Nettodarlehensbetrag: 25.205,78 €	Bereitstellungskosten: 999,- €
zzgl. Zielrate (24. R.): 23.931,99 €	

23x monatliche Finanzierungsrate: **ab 139,- €**



Ab EUR 169,- im Monat!*)

BMW 318i TOURING

115 kW (156 PS), Neuwagen, Connected Package Professional, Sport-Lederlenkrad, Aktiver Fußgängerschutz, Widescreen Display, Sitzheizung für Fahrer und Beifahrer, Gesetzlicher Notruf, u.v.m.

WLTP Energieverbrauch kombiniert: 6,8 l/100km; WLTP CO₂-Emissionen kombiniert: 153 g/km; CO₂-Klasse: E; Leistung: 115 kW (156 PS); Hubraum: 1.998 cm³; Kraftstoff: Benzin; Abbildung/en zeigt/en Sonderausstattungen.

35.499,- €
Baraktionspreis

13.498,- €
Ersparnis

UNSER ANPASSBARES FINANZIERUNGSANGEBOT*)

Anzahlung: 4.999,- €	Laufzeit: 24 Monate
Fahrzeugpreis: 34.341,04 €	Sollzinssatz p.a.: 4,88 %
Effektiver Jahreszins: 4,99 %	Nettodarlehensbetrag: 29.342,04 €
Bereitstellungskosten: 1.099,- €	zzgl. Zielrate (24. Rate): 28.261,- €

23x monatliche Finanzierungsrate: **ab 169,- €**



Ab EUR 179,- im Monat!*)

BMW iX1 eDrive20

150 kW (204 PS), Neuwagen, Connected Package Professional, DAB-Tuner, Widescreen Display, Parking Assistant, M Hochglanz Shadow Line, Sitzheizung für Fahrer und Beifahrer, Aktiver Fußgängerschutz, u.v.m.

Energieverbrauch kombiniert: 16,2 kWh/100 km (WLTP); CO₂-Emissionen kombiniert: 0 g/km (WLTP); CO₂-Klasse: A; Elektrische Reichweite: 460 km (WLTP); Leistung: 150 kW (204 PS); Abbildung/en zeigt/en Sonderausstattungen.

38.580,- €
Baraktionspreis

11.271,- €
Ersparnis

UNSER ANPASSBARES FINANZIERUNGSANGEBOT*)

Anzahlung: 5.555,- €	Laufzeit: 24 Monate
Fahrzeugpreis: 37.493,71 €	Sollzinssatz p.a.: 3,92 %
Effektiver Jahreszins: 3,99 %	Darlehensgesamt betr.: 34.373,- €
Bereitstellungskosten: 1.049,- €	zzgl. Zielrate (24. Rate): 30.256,- €

23x monatliche Finanzierungsrate: **ab 179,- €**

AUTO + MOTORRAD

MÜLLER
Dynamik auf allen Rädern

Müller Automotive GmbH | www.bmw-mueller.com
Neue Buchener Straße 28 | 74722 Buchen
info@bmw-mueller.com | Telefon (06281) 52 85-0

Robert-Bosch-Straße 15 | 64711 Erbach
team@bmw-mueller.com | Telefon (06062) 94 30-0

*)Repräsentatives Beispiel: Folgende Angaben stellen zugleich das 2/3-Beispiel gem. § 6a Abs. 3 PAngV dar. Ein Finanzierungsangebot/Leasingangebot der BMW Bank GmbH, Heidemannstr. 164, 80939 München, Gültig solange Vorrat reicht, alle Preise inkl. der gegebenen falls gesetzlich anfallenden Umsatzsteuer, Stand 01/2026, inkl. Bereitstellungskosten Sollzins gebunden für die gesamte Vertragslaufzeit, Druckfehler, Zwischenverkauf, Änderungen und Irrtümer vorbehalten. Alle Preise inkl. der gegebenen falls gesetzlich anfallenden Umsatzsteuer; inkl. Bereitstellungskosten. Preisvorteil gegenüber der UPE/UPE = unverbindliche Preisempfehlung des Herstellers, Preisliste Deutschland. Andere Farben, Motorisierungen oder Sonderausstattungen auf Wunsch soweit verfügbar.

Spende unterstützt DRK-Herzenswunsch-Mobil

PIRELLI-MITARBEITER VERZICHTEN AUF WEIHNACHTSGESCHENKE



Das Bild zeigt von links den Betriebsratsvorsitzenden Christian Grünwald, Jutta Vogel, Leiterin für Nachhaltigkeit, Kerstin Truber und Jens Müller vom Team DRK-Herzenswunsch-Mobil sowie Wolfgang Meier, den Vorsitzenden der Geschäftsführung, und Personalleiter Thomas Hofmann bei der Übergabe des Schecks.

Foto: DRK

Odenwaldkreis. Über eine Spende von 5000 Euro der Pirelli Deutschland GmbH freut sich das Team des DRK-Herzenswunsch-Mobils. Die Summe kam zustande, weil rund 2500 Mitarbeiter und Betriebsrentner freiwillig auf ihr Weihnachtsgeschenk verzichteten. Die Aktion war mit der Geschäftsführung und dem Betriebsrat abgestimmt. Angestoßen wurde die Spendenidee von Gabriele Ripperger, Assistentin der Geschäftsführung, die auf das humanitäre Projekt aufmerksam geworden war. Die symbolische Scheck-

übergabe erfolgte im Rahmen eines Treffens mit Vertretern der Unternehmensleitung, des Betriebsrats und des Nachhaltigkeitsmanagements. Insgesamt wurden aus einem Spendentopf von 20.000 Euro vier gemeinnützige Organisationen aus der Region unterstützt.

Das DRK-Herzenswunsch-Mobil wird von den DRK-Kreisverbänden Odenwaldkreis, Darmstadt-Dieburg und Bergstraße getragen. Es erfüllt schwer kranken Menschen in ihrer letzten Lebensphase besondere Wünsche, etwa eine

Reise zu Angehörigen, zu einem Sportereignis oder zu kulturellen Veranstaltungen. Das Fahrzeug ist modern ausgestattet, wird von ehrenamtlichen Helfern betreut und finanziert sich ausschließlich aus Spenden. Die jetzt übergebene Summe kommt Gästen aus dem Odenwaldkreis zugute, unter anderem für Herzenswünsche, die eine Übernachtung erfordern.

Kontakt zum Projekt ist telefonisch unter der 06062 607-310 oder per E-Mail an herzenswunsche@drk-odenwaldkreis.de möglich. **red**

Schlafzentrum erneut ausgezeichnet

ZERTIFIZIERUNG BESTÄTIGT HOHE BEHANDLUNGSQUALITÄT

Erbach. Das schlafmedizinische Zentrum am Gesundheitszentrum Odenwaldkreis ist erneut erfolgreich zertifiziert worden. Die Deutsche Gesellschaft für Schlafforschung und Schlafmedizin hat dem Zentrum nach abgeschlossener Qualitätssicherung wieder den Status eines schlafmedizinischen Zentrums zuerkannt. Die Zertifizierung gilt bis zum 31. Dezember und wurde zum zweiten Mal unter der ärztlichen Leitung von Dr. Alexandra Reif erreicht.

Die Auszeichnung bestätigt die hohe fachliche Kompetenz, die

strukturierten diagnostischen Abläufe und die consequente Patientorientierung des Zentrums. Erstmals erhielt das Schlaflabor 2004 die Zertifizierung. Die DGSM-Zertifizierung gilt bundesweit als maßgeblicher Qualitätsstandard für die Diagnostik und Therapie von Schlafstörungen.

Das pneumologische Schlaflabor bietet eine umfassende Versorgung von Patienten mit schlafbezogenen Atemstörungen. Dazu gehören die spezialisierte Diagnostik, die individuelle Einleitung der Therapie,

etwa durch die Anpassung einer nächtlichen Atemtherapie, sowie regelmäßige Kontrollen zur Sicherung des langfristigen Behandlungserfolgs.

Geschäftsführerin Abir Giacaman betont die Bedeutung der Kombination aus moderner medizinischer Ausstattung, fachärztlicher Expertise und persönlicher Betreuung. Auch Dr. Alexandra Reif sieht in der erneuten Zertifizierung eine wichtige Bestätigung der täglichen Arbeit und der wissenschaftlich fundierten Versorgung im Odenwaldkreis. **red**

www.odw-journal.de

Arbeitsmarkt zeigt leichte Bewegung

QUOTE BLEIBT STABIL, EINZELNE GRUPPEN PROFITIEREN

Odenwaldkreis. Die Zahl der arbeitslos gemeldeten Bürger ist im Dezember nahezu unverändert geblieben. Sie stieg geringfügig von 2413 auf 2414 Personen. Die Arbeitslosenquote liegt weiterhin bei 4,6 Prozent und damit leicht unter dem Vorjahreswert von 4,7 Prozent.

Im Bereich des Kommunalen Job-Centers verzeichnete der Odenwaldkreis einen Anstieg um 19 Personen auf 1461 Arbeitslose. Im Zuständigkeitsbereich der Agentur für Arbeit waren dagegen 953 Personen arbeitslos gemeldet, 18 weniger als im Vormonat.

Nach Einschätzung von Alexander Baumann, Vorsitzender der

Geschäftsführung der Agentur für Arbeit Darmstadt, belasten internationale Konflikte, wirtschaftliche Unsicherheiten und handelspolitische Entwicklungen weiterhin den Arbeitsmarkt. Die Einstellungsbereitschaft der Unternehmen sei zurückgegangen, neue Arbeitsplätze entstünden vor allem im öffentlichen Dienst und im Pflegebereich.

Trotz der angespannten Lage sind aktuell 454 offene Stellen bei der Arbeitsagentur gemeldet, insbesondere in Gesundheits- und fertigungstechnischen Berufen. Positiv entwickelte sich die Arbeitslosigkeit bei einzelnen Gruppen:

Die Zahl der arbeitslosen Frauen sank um 15 auf 1086 Personen, bei den über 50-Jährigen um vier auf 737. Auch bei den 15- bis 24-Jährigen gab es einen leichten Rückgang auf 305 Personen. Einen geringen Anstieg verzeichnete hingegen die Gruppe der Arbeitslosen ohne deutschen Pass.

Im Dezember betreute das Kommunale Job-Center 2333 Bedarfsgemeinschaften, eine weniger als im Vormonat. Die Zahl der darin lebenden Personen stieg leicht auf 5062. Mit einer Quote von 4,6 Prozent liegt der Odenwaldkreis weiterhin unter dem hessischen Durchschnitt von 5,8 Prozent. **red**

Medizin

ANZEIGE

Thema: nervös bedingte Schlafstörungen

Die heilende Kraft des Schlafes

Wie wichtig guter Schlaf ist und was bei Ein- und Durchschlafproblemen wirklich helfen kann

Nach links und rechts wälzen, die Bettdecke zurechtrücken. Die Gedanken kreisen währenddessen um den vergangenen Tag oder um das, was die Woche noch bevorsteht. Rund 50 % der Deutschen kennen es: Einschlafprobleme! Beim Durchschlafen haben sogar 70 % Schwierigkeiten und wachen nachts mehrmals auf.

Warum Schlafen der Schlüssel zu einem gesunden Leben ist

Der menschliche Körper vollbringt im Schlaf wahre Wunder. Tagsüber sind wir damit beschäftigt, eine konstante Denkleistung zu erbringen und den Blutkreislauf in Schwung zu halten. Aber sobald wir einschlafen, beginnt eine bemerkenswerte Erholungsphase für



Körper und Geist. Dann werden beschädigte Zellen repariert, Gewebe erneuert und Energie-

reserven für den nächsten Tag aufgefüllt. Der Schlaf hat aber auch erheblichen Einfluss auf unsere Gehirnfunktion und unser Gedächtnis. Während wir schlafen, verarbeitet unser Gehirn Informationen und Erfahrungen aus dem vergangenen Tag.

Die dunkle Seite der Nacht: Schlafdefizite und ihre Folgen

Wer regelmäßig schlecht und zu kurz schläft, muss im Alltag z. T. mit unangenehmen Folgen rechnen: Die Leistungs- und Gedächtnisfähigkeit kann

und Erkältungen oder Infekte befeuern.

Von Schlafmangel zu Schlafgenuss: So finden Sie in einen erholsamen Schlaf

Immer mehr Deutsche besinnen sich zurück auf jahrzehntelange Erfahrung und die wissenschaftliche Expertise, wenn es um Schlafprobleme geht – mit dem natürlichen Arzneimittel Baldriparan (rezeptfrei, Apotheke). Seit über 70 Jahren bringt es Deutschland den Schlaf zurück, und das auf ganz natürliche Weise ohne Gewöhnungseffekt! Baldriparan – Stark für die Nacht enthält als erstes Arzneimittel die höchste Dosierung von Baldrianwurzelextrakt am Markt. Denn bekannt ist: Nur Baldrian-Präparate mit extra hoher Dosierung können bei Schlafstörungen nachweislich helfen. Dabei beschleunigt das Arzneimittel nicht nur das Einschlafen, sondern fördert auch das Durchschlafen¹. Das Präpa-

rat verändert den natürlichen Schlafrhythmus nicht und bewahrt die wichtige Tiefschlafphase. Zugleich verursacht es keine Müdigkeit am Folgetag, sodass Schlafgeplagte wieder erholt in den Tag starten können.

„Baldriparan hilft mir super“

Im Netz findet man zahlreiche positive Erfahrungen mit Baldriparan – Stark für die Nacht. Eine begeisterte Anwenderin berichtet etwa: „Baldriparan hilft mir super. Ich kann oft aus beruflichen Gründen nicht gut schlafen und dann sind diese Tabletten meine Rettung.“

Erholsame Nächte nur mit gesunder Tiefschlafphase

Während der Nacht durchlaufen wir verschiedene Schlafphasen wie z. B. die REM-Phase, in der wir träumen, oder die Leichtschlafphase. Entscheidend für unsere Regeneration ist aber die Tiefschlafphase.



¹bezogen auf die Linderung von nervös bedingten Schlafstörungen • Abbildung Betroffenen nachempfunden
BALDRIPARAN STARK FÜR DIE NACHT. Wirkstoff: Trockenextrakt aus Baldrianwurzel. Zur Linderung von nervös bedingten Schlafstörungen. Enthält Sucrose (Zucker). www.baldriparan.de • Zu Risiken und Nebenwirkungen lesen Sie die Packungsbeilage und fragen Sie Ihre Ärztin, Ihren Arzt oder in Ihrer Apotheke. • PharmaSGP GmbH, 82166 Gräfelfing



Gemeinsam Blut spenden und Gutes tun

DRK BELOHNT AKTION MIT EXKLUSIVEN SOCKEN

Bad König. Der DRK-Blutspendedienst Baden-Württemberg-Hessen ruft zu einer besonderen Aktion zum Jahresbeginn auf. Wer im Zeitraum vom 5. Januar bis zum 20. Februar gemeinsam mit einem Freund erstmals Blut spendet oder zusammen mit einem Erstspender zur Blutspende geht, erhält als Dankeschön exklusive Happy Socks im speziellen Blutspende-Design.

Mit der Aktion möchte das Deutsche Rote Kreuz neue Spender gewinnen und auf die Bedeutung der Blutspende aufmerksam machen. Allein in Hessen und Baden-Württemberg werden täglich rund 3000 Blutkonserven benötigt, um Patienten aller Altersgruppen zuverlässig versorgen zu können. Die limitierten Socken wurden

in Kooperation mit dem Kultlabel Happy Socks entworfen und sind ausschließlich im Aktionszeitraum erhältlich.

Die Aktion gilt bei allen mobilen Blutspendeterminen des DRK in Baden-Württemberg und Hessen sowie in den DRK-Blutspendeinstituten in Frankfurt (Sandhofstraße 1) und in Ulm (Helmholtzstraße 10).

Der nächste Blutspendetermin in Bad König findet am Dienstag, 20. Januar, von 15.30 bis 19.30 Uhr in der Sporthalle der Grundschule, Martin-Luther-Straße 3, statt. Termine können online unter www.blutspende.de gebucht werden. Weitere Informationen gibt es unter www.blutspende.de oder kostenfrei telefonisch unter der 0800 11 949 11. **red**

ÜWG stellt Kandidatenliste für Kommunalwahl vor

WÄHLERGEMEINSCHAFT SETZT AUF ERFAHRUNG UND NEUE GESICHTER

Lützelbach. Die Überparteiliche Wähler Gemeinschaft Lützelbach hat sich bei ihrer Jahreshauptversammlung geschlossen und zuversichtlich für das Wahljahr aufgestellt. Im Mittelpunkt des Treffens stand die Vorbereitung auf die Kommunalwahl am 15. März. Die ÜWG betonte dabei ihren Anspruch, weiterhin eine bürgernahe, bodenständige und lösungsorientierte Politik zu verfolgen und die enge Zusammen-

arbeit mit Bürgermeister Tassilo Schindler fortzusetzen. Für die anstehende Wahl hat die ÜWG eine breit aufgestellte Kandidatenliste präsentiert, die alle Ortsteile und Generationen der Großgemeinde abbildet. Angeführt wird die Liste von Bürgermeister Tassilo Schindler aus Lützel-Wiebelsbach, der zugleich Spitzenkandidat für den Kreistag ist. Ihm folgen Christoph Raab aus Seckmauern, Vorsitzender der

ÜWG Lützelbach, Edwin Wießmann aus Rimhorn, Vorsitzender der Gemeindevertretung, sowie Philipp Greim aus Breitenbrunn. Besonderen Wert legt die ÜWG auf die Mischung aus kommunalpolitischer Erfahrung und neuen Impulsen. Sechs neue Kandidaten wurden erstmals aufgestellt, die fest im Vereins- und Dorfleben verankert sind. Die Wählergemeinschaft sieht darin ein Zeichen für lebendiges Engagement

und den starken Zusammenhalt in der Gemeinde. ÜWG-Vorsitzender Christoph Raab hob zum Abschluss hervor, dass sich die Kandidatenliste ausschließlich dem Willen der Bürger in Breitenbrunn, Haingrund, Lützel-Wiebelsbach, Rimhorn und Seckmauern verpflichtet fühle. Ziel sei es, die Zukunft der Gemeinde gemeinsam, sachlich und parteipolitisch unabhängig zu gestalten. **red**

Förderprogramm stärkt Dörfer im Odenwald

Odenwaldkreis. Das Förderprogramm „Starkes Dorf+“ der Hessischen Landesregierung wird auch künftig fortgeführt. Das hat Ministerpräsident Boris Rhein in Wiesbaden angekündigt. Die CDU-Landtagsabgeordnete Sandra Funke begrüßt diese Entscheidung und betont die große Bedeutung des Programms insbesondere für den ländlichen Raum im Odenwald und im Neckartal.

Nach Angaben von Funke zeigt das Programm, wie gezielte und unbürokratische Förderung den sozialen Zusammenhalt in Dörfern stärken kann. Seit 2018 wurden hessenweit rund 1.000 Projekte mit mehr als vier Millionen Euro unterstützt. Gefördert wurden unter anderem neue Treffpunkte in Ortsmitten, Spielgeräte, Ruhebänke oder Boulebahnen, die die Lebens-

qualität und das Miteinander vor Ort verbessern.

„Starkes Dorf+“ richtet sich an Vereine, Initiativen und engagierte Bürger und unterstützt Kleinprojekte, Projektberatung und -begleitung sowie die Gründung von Bürgergenossenschaften. Ziel ist es, dörfliche Zentren zu beleben und den gesellschaftlichen Zusammenhalt zu fördern. Die neue Förderperiode hat am 1. Janu-

ar begonnen. Anträge können jährlich für Projekte mit einer Fördersumme zwischen 1.000 und 7.500 Euro gestellt werden, bei einem Eigenanteil von zehn Prozent.

Die Antragstellung erfolgt online über die Internetseite www.staatskanzlei.hessen.de, auf der auch weitere Informationen zum Programm abrufbar sind. **red**

Heimat lesen. Heimat erleben.

www.odw-journal.de

Segenswünsche gegen Kinderarbeit

LANDRAT EMPFÄNGT STERNSINGER AUS ERBACH



Landrat Frank Matiaske freut sich über den Besuch der Sternsinger und den Segen für das Landratsamt. Foto: Konstantina Koch

Erbach. Landrat Frank Matiaske hat am Freitag, 9. Januar, die Sternsinger der Pfarrei St. Sophia aus Erbach im Landratsamt empfangen. Die als Könige verkleideten Kinder und Jugendlichen überbrachten traditionelle Neujahrsgriße, sangen Lieder und brachten den Segen „Christus mansionem benedicat“ an die Tür. Sie informierten zudem über das aktuelle Motto der Aktion

„Schule statt Fabrik – Sternsingen gegen Kinderarbeit“. Mit ihrer Spendenaktion unterstützen die Sternsinger weltweit benachteiligte Kinder und machen auf das Problem ausbeuterischer Kinderarbeit aufmerksam. Landrat Matiaske bedankte sich für das Engagement und wünschte den Sternsängern Erfolg für ihren weiteren Weg durch den Landkreis. **red**

Minister zu Gast bei der SPD Höchst

NEUJAHREMPFANG WIDMET SICH AUCH DEM BRÜCKENBAU

Höchst. Der hessische Wirtschafts- und Verkehrsminister Kaweh Mansoori kommt zum Neujahrsempfang des SPD-Ortsvereins Höchst. Die Veranstaltung findet am Sonntag, 25. Januar, ab 11 Uhr im Hotel Lust statt. Nach Angaben des Ortsvereins können die Gäste dort aktuelle Informationen,

insbesondere zum Fortschritt des Neubaus der Zeller Brücke, aus erster Hand erfahren. Eingeladen sind alle Höchster Vereine, Kirchen, Parteien und Bürger. Im Rahmen des Empfangs werden auch langjährige SPD-Mitglieder geehrt. Für musikalische Untermalung und Bewirtung ist gesorgt. **red**

Sie hören gut, aber verstehen schlecht?

ANZEIGE

Die Schädigung der Haarzellen im Innenohr führt dazu, dass Gespräche nicht mehr gut verstanden werden. Eine bahnbrechende Schweizer Innovation löst dieses Problem auf effektive Weise.

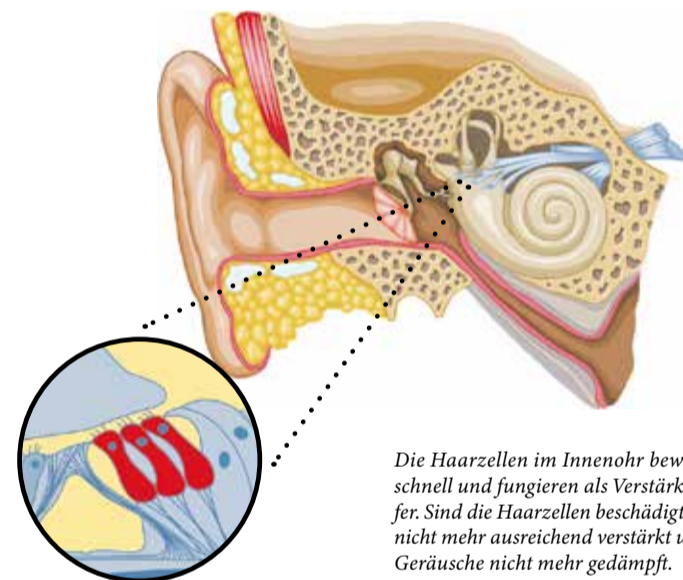
Täglich bemerken viele Menschen, dass sie Schwierigkeiten haben, Gesprächen zu folgen. Sie hören zwar die sprechende Person, verstehen aber nicht richtig, was gesagt wird. Die Ursache dafür ist oft eine Schädigung des Innenohrs. Dabei erschweren Umgebungsgeräusche, schlechte Akustik, undeutlich sprechende Personen und Hintergrundmusik das Verstehen zusätzlich.

Schädigung des Innenohrs

Haarzellen im Innenohr sorgen für Anpassungen im Klang. Sind diese Zellen beschädigt, hören Sie leise Geräusche noch leiser und laute Geräusche erscheinen Ihnen hingegen lauter! Durch störende Umgebungsgeräusche sind Gespräche dann nicht mehr gut zu verstehen. Die revolutionären Hörgeräte von AudioNova lösen dieses Problem zielgerichtet.

Hervorragende Klangqualität

Die speziell in der Schweiz entwickelten AudioNova V3-Geräte sind mit modernster Technologie ausgestattet. Dadurch ist der Klang von ausgezeichneter Qualität und das Klangspektrum sehr breit. Hinzu kommt, dass der leistungsstarke Lautsprecher sehr nah am Trommelfell sitzt. Dies sorgt für eine optimale Schallübertragung und ein ultimatives Hörerlebnis. So können Sie wieder aktiv an allen Gesprächen teilnehmen. Darüber hinaus sorgt das einzigartige weiche Material für einen hohen Tragekomfort. Sie merken kaum, dass Sie ein Hörgerät tragen.



Die Haarzellen im Innenohr bewegen sich sehr schnell und fungieren als Verstärker und Dämpfer. Sind die Haarzellen beschädigt, wird Sprache nicht mehr ausreichend verstärkt und störende Geräusche nicht mehr gedämpft.

Testpersonen gesucht!

Das AudioNova V3 ist in Deutschland ausschließlich bei GEERS erhältlich. Für dieses revolutionäre Hörgerät suchen wir Testpersonen. Kennen Sie die vorhin beschriebene Situation, möchten Sie wieder gut hören und diese neue Technologie in der Praxis testen? Dann laden wir Sie herzlich dazu ein, an unserer Studie teilzunehmen. Sie können die AudioNova-Geräte 10 Tage lang kostenlos und unverbindlich in verschiedenen Hörsituationen ausprobieren. Ihre Testphase schließen wir mit

einem kurzen Interview ab, bei dem wir Sie nach Ihren Erfahrungen fragen.

Sind Sie interessiert? Dann melden Sie sich bis zum 15. März als Testperson an. Gehen Sie dazu auf www.geers.de/termin oder rufen Sie unter 0800 724 000 261 an. Die Teilnahme ist kostenlos und völlig unverbindlich! Melden Sie sich noch heute an und erleben Sie die Vorteile des neuen AudioNova V3.

Jetzt anmelden:

kostenlos und
unverbindlich unter
0800 724 000 261
oder auf
[www.geers.de/
termin](http://www.geers.de/termin)



„Ich habe gemerkt, dass ich Gesprächen nicht mehr richtig folgen konnte. Das war sehr unangenehm. Dank GEERS kann ich Gespräche wieder voll und ganz genießen. Ich empfehle jedem, den Test zu machen und den Unterschied selbst zu erleben!“

GEERS

GEERS ist eine Marke der Sonova Retail Deutschland GmbH, Otto-Hahn-Straße 35, 44227 Dortmund

Code für Fachgeschäft



49 Enjoyhotels
in den Niederlanden, Belgien,
Deutschland und Frankreich.

enjoyhotels.de

All-Inclusive-Urlaub

32
Jahr
Enjoyhotels

5 Tage All-Inclusive
mit eigenen PKW!

5 Tage All-Inclusive-Urlaub

Unterkunft + Essen + Trinken + Unterhaltung

RHÖN

Enjoyhotel Rhön Residence in Dipperz



Es gibt
sogar ein
kleines Kino

Kostenloser Busfahrt-/
Shuttleservice zur
Wasserkuppe, dem
höchsten Berg der Rhön



Kostenlose Nutzung von
Sauna, Innen- und Außenpool

5 DAGEN
VANAF €
199⁹⁵
p.p.

HOCHSAUERLAND

Enjoy Berghotel Hochsauerland in Winterberg



NEU
Enjoyhotel in
Deutschland

ERÖFFNUNGSANGEBOT

5 DAGEN
VANAF €
229⁹⁵
p.p.

TEUTOBURGERWALD

Enjoy Landhotel Lippischer Hof in Lügde



Kostenlose
Nutzung Sauna

5 TAGE AB €
239⁹⁵
p.p.

LAHNTAL-RHEIN-MAINREGION

Enjoyhotel Bürgerhof Wetzlar in Wetzlar



Am Rande der
historischen Innenstadt

5 TAGE AB €
249⁹⁵
p.p.

LÜNEBURGER HEIDE

Enjoy Landhotel Michaelishof in Bergen



Die größte Heide-
landschaft Europas

5 TAGE AB €
199⁹⁵
p.p.

RHÖN

Enjoy Wellnesshotel Aqualux in Bad Salzschlirf



Kostenlose Nutzung Saunen,
Innen- und Außenpool

Kostenlose Busfahrt/Shuttle-
service zur Barockstadt Fulda

5 TAGE AB €
209⁹⁵
p.p.

WATTENINSELN - AMELAND

Enjoyhotel Hollum Ameland in Hollum



Kostenlose
Nutzung der
finnischen
Außensauna

5 TAGE AB €
249⁹⁵
p.p.

WATTENINSELN - VLIELAND

Enjoyhotel Vlieland in Oost-Vlieland



Ruhe, Weite und Natur
in ihrer reinsten Form

NEU
Enjoyhotel in den
Niederlanden
GEÖFFNET
AB FEBRUAR
2026

ERÖFFNUNGSANGEBOT

5 TAGE AB €
269⁹⁵
p.p.

In Ihrem 5-tägigen All-Inclusive-Urlaub enthalten:

- ✓ Empfang mit Mittagessen oder Kaffee mit Kuchen oder etwas anderem Leckerem
- ✓ 4 x Übernachtung mit reichhaltigem "Enjoy"-Frühstücksbuffet
- ✓ 4 x Mittagessen oder Lunchpaket
- ✓ 4 x Drei-Gänge-Dinner oder Abendbuffet
- ✓ Kaffeecke: Kaffee und Tee den ganzen Tag KOSTENLOS
- ✓ Täglich alle Getränke von 17:00 bis 24:00 Uhr KOSTENLOS: Softdrinks, Fruchtsaft, Bier, Wein, Jenever und Apfelkorn
- ✓ Jeden Abend Spaß und Unterhaltung, z. B. ein Spaziergang und Live-Musik. Dazu werden regelmäßig (herzhaft) Snacks serviert
- ✓ KOSTENLOSE Auto-, Fahrrad- und Wanderrouten



Fordern Sie jetzt die
**ERNEUERT
BROCHÜRE FÜR
2026**
an unter
www.enjoyhotels.de

Der Ausgangspreis ist der niedrigste Preis für ein bestimmtes Ankunftsdatum. Die Preise variieren je nach Ankunftsdatum.

Weitere Enjoyhotels finden Sie unter www.enjoyhotels.de oder rufen Sie kostenlos an: 0800 - 28 18 818

Alle Fehler vorbehalten und exklusive lokale Steuern. ➔ Keine Buchungskosten