

**Willste ebb's, geh' zu Eps!**

Seit über 30 Jahren **Odenwälder Grünschnittservice** gut beraten!

Fällung & Schnitt von Bäumen & Sträuchern  
Hecken und Wiesen • Spezialfällungen  
Obstbaumschnitt • Grünschnittentsorgung  
Grundstückspflege • Objektservice  
Rasen vertikutieren • Totholzentsorgung

**HÄCKSELARBEITEN • BAUMSTUMPFENTFERNUNGEN**

Hebebühnenarbeiten auf engstem Raum  
im Gelände, an und in Gebäuden

**TAUBENABWEHR**  
**STARKREGENSCHUTZ**

**Garten- und Landschaftsbau**  
Garten - Neu- und Umgestaltungen  
Mauer + Pflasterarbeiten aus Beton od. Naturstein  
Terrassen aus Holz oder Stein • Zaunbau  
Bewässerungssysteme • Rollrasen • Pflanzarbeiten

**Hochdruck-Reinigungsarbeiten**  
Wege, Mauern - alles wird wie neu!

**Inhaber: H. J. Eps • ☎ 0170 - 52 54 52 1**

# Odenwälder Journal

Wochezeitung für den Odenwaldkreis

Samstag, 24. Januar 2026 - Nr. 04 - 43. Jahrgang - Gesamtauflage 39.800 Exemplare

Telefon 06165/93090 - info@odw-journal.de - www.odw-journal.de



## Odenwaldkreis

Landkreis stärkt heimische Landwirtschaft  
Seite 2



## Michelstadt

Stadtführung verbindet Geschichte und Genuss  
Seite 3



Abbildung zeigt aufpreispflichtige Sonderausstattung. Mehr Informationen zu Ausstattungslinie und Sonderausstattungen finden Sie hier:

**Für 159 EUR mtl. leasen<sup>1</sup>**

➤ **OHNE ANZAHLUNG** ◀

Swift 1.2 DUALJET HYBRID Club (61 kW | 82 PS | 5-Gang-Schaltgetriebe | Hubraum 1.197 ccm | Kraftstoffart Benzin) Verbrauchswerte: kombinierter Energieverbrauch 4,4 l/100 km; kombinierter Wert der CO<sub>2</sub>-Emissionen: 98 g/km; CO<sub>2</sub>-Klasse: C

**AUTOHAUSPOPP.de**

GEWERBEPARK GRÄSIG 1 64711 ERBACH  
+49 (0) 60 62 - 80 99 59

Inh. Dirk Popp • info@autohauspopp.de

<sup>1</sup> Leasingbeispiel für einen Suzuki Swift 1.2 DUALJET HYBRID Club (61 kW | 82 PS | 5-Gang-Schaltgetriebe | Hubraum 1.197 ccm | Kraftstoffart Benzin). Auf Basis des Fahrzeugpreises: 20.900,00 Euro; Laufzeit: 48 Monate; jährliche Fahrleistung: 10.000 km; Leasingsonderzahlung: 0,00 Euro; 48 monatliche Leasingraten à 159,00 Euro; zzgl. einmalig 1.290,00 Euro Bereitstellungskosten und einmalig 99,00 Euro Auslieferungspaket; Gesamtkosten über 48 Monate Vertragslaufzeit: 7.632,00 Euro. Bonität vorausgesetzt. Vermittlung erfolgt allein für die Creditplus Bank AG, Augustenstraße 7, 70118 Stuttgart.



## News

### Frontalzusammenstoß bei Breuberg

**Breuberg.** Am Dienstag, 20. Januar, hat sich an der Kreuzung B426/K212 bei Breuberg ein Verkehrsunfall mit zwei Verletzten ereignet. Gegen 14.30 Uhr beobachtete eine 73-jährige Fahrerin aus Bad König, von der B426 kommend, nach links auf die K212 Richtung Sandbach abzubiegen. Dabei missachtete sie die Vorfahrt eines 50-jährigen Höchster Fahrers, der auf der B426 in Richtung Höchst unterwegs war. Es kam zum Frontalzusammenstoß. Beide Fahrer wurden verletzt und mit Rettungswagen in Krankenhäuser gebracht. Der Sachschaden an beiden Fahrzeugen wird auf etwa 10.000 Euro geschätzt. Die B426 musste teil gesperrt werden. Die Polizei Höchst sucht Zeugen und ist unter der 06163 9410 erreichbar. **red**

### Einbrüche in drei Firmen bei Brensbach

**Brensbach-Nieder-Kainsbach.** In der Zeit zwischen Samstagnachmittag, 17. Januar, und Montagmorgen, 19. Januar, sind drei Firmen in einem Gebäudekomplex an der Bundesstraße 38 bei Nieder-Kainsbach Ziel von Einbrechern geworden. Die Täter drangen gewaltsam in die Büro-, Lager- und Ausstellungsräume einer Ofenbau- und eines Heizungssanitärbetriebs ein. Sie erbeuteten nach derzeitigem Stand über 40 Heizöfen, zahlreiche Werkzeuge und Computer. Die Höhe des Gesamtschadens wird noch ermittelt. Das Kommissariat 21/22 der Kriminalpolizei in Erbach bittet Zeugen unter der 06062 9530 um Hinweise. **red**

### IDEEN & WÜNSCHE? EINFACH MELDEN!

☞ anzeigen@odw-journal.de



# Mehr Leben im historischen Stadtkern

IN ERBACH SOLLEN 27 WOHNUNGEN, EINE ARZTPRAXIS UND EIN HOTEL NEUE IMPULSE SETZEN

**Erbach.** Es ist ein Projekt, das seit Jahren diskutiert, verschoben, neu gedacht und nun in eine konkrete Richtung gelenkt wurde – und das weit über ein einzelnes Gebäude hinausweist. In der Erbacher Südstadt, entlang der Friedrich-Ebert-Straße, soll ein neues Wohngebäude mit 27 Wohnungen und einer Arztpraxis entstehen. Auf einem zweiten, nur rund 200 Meter entfernten Grundstück plant die Stadt ein größeres Hotel. Zusammen sind beide Vorhaben Teil dessen, was Bürgermeister Dr. Peter Traub seit Langem unter dem Arbeitstitel „Südstadtentwicklung“ vorantreibt: mehr Leben, mehr Frequenz, mehr Bewegung südlich des Marktplatzes.

„Wie kriege ich mehr Menschen in unsere Südstadt und damit in unseren historischen Stadtkern?“, formuliert Traub die zentrale Frage. Denn während das Geschäftsleben in Erbach heute nahezu vollständig nördlich der historischen Altstadt stattfindet, verliere der südliche Innenstadtbereich zunehmend an Bedeutung. Das Hotel auf dem Areal des ehemaligen Einrichtungshauses „Möbel Schmidt“ und das neue Wohn- und Praxisgebäude auf dem früheren Getränkemarkt-Grundstück sollen genau hier ansetzen. Ursprünglich war für das rund 2.400 Quadratmeter große Areal zwischen Friedrich-Ebert-Straße und Mümling ein reines Gesundheits- und Ärztezentrum vorgesehen. Der dafür eigens aufgestellte Bebauungsplan schrieb diese Nutzung auch verbindlich fest. Doch das Projekt scheiterte – nicht am politischen Willen der



Foto: Stadt Erbach

Stadt, sondern an den Realitäten des Immobilienmarkts. Ein Investor war gefunden, Gespräche liefen, doch am Ende kam kein Kauf zustande. „Wenn sich Verkäufer und Investor nicht einig werden, müssen wir als Stadt irgendwann sagen: Wir können das nicht jahrelang stur aufrechterhalten“, sagt Traub rückblickend. Die Konsequenz: Die Stadtverordnetenversammlung beschloss im Dezember 2025, den Bebauungsplan ein weiteres Mal zu ändern – weg vom Sondergebiet, hin zu einem „Allgemeinen Wohngebiet“. Damit ist Wohnen die Hauptnutzung, zugleich bleiben nicht störende gewerbliche Nutzungen wie Arztpraxen oder eine Apotheke möglich. „Unerwünschtes Gewerbe wie Spielhallen schließen wir ausdrücklich aus“, betont der Bürgermeister. Mit der Planänderung wurde zugleich der Weg frei für eine neue, einheimische Investorengruppe. Drei

Erbacher haben das Grundstück inzwischen erworben – unter der Bedingung, dass der Bebauungsplan angepasst wird. „Alles Erbacher, die wir für sehr kompetent und vertrauenswürdig halten“, sagt Traub. Die Stadt habe sich die Pläne genau angeschaut und klare Erwartungen formuliert: „Wir haben gesagt: Wenn ihr das so realisiert – 27 Wohnungen und eine Arztpraxis –, dann ist das aus städtischer Sicht okay.“ Geplant ist ein viergeschossiges Mehrfamilienhaus mit zwei Querriegeln parallel zur Straße und zur Mümling sowie einem verbindenden Baukörper mit zurückgesetztem Staffelgeschoss. Die maximale Gebäudehöhe beträgt 17 Meter – ein Punkt, der im Bauausschuss nicht unumstritten war. Kritik kam vor allem von den Grünen, die Zweifel an der Einfügung ins Stadtbild äußerten; auch aus der ÜWG gab es Vorbehalte. Traub verweist

dagegen auf die innerstädtische Lage und vergleichbare Gebäudehöhen im Umfeld: „Das ist klassische innerstädtische Nachverdichtung. Wir gehen nicht an den Stadtrand und verbrauchen auch keinen Naturraum.“ Die 27 Wohnungen sollen überwiegend klein bis mittelgroß sein und ausschließlich vermietet werden. Eigentumswohnungen sind nicht vorgesehen. „Ich gehe davon aus, dass da auch Bezahlbares wirklich dabei ist“, sagt Traub – auch wenn die endgültige Mietpreisgestaltung Sache der Investoren bleibt. Für den ruhenden Verkehr sind insgesamt 49 Stellplätze vorgesehen, größtenteils auf dem Grundstück selbst, teils unter aufgeständerten Gebäudeteilen. Eine Tiefgarage ist nicht geplant. Parallel dazu treibt die Stadt das zweite große Vorhaben der Südstadtentwicklung voran: den Hotelbau auf dem ehemaligen „Möbel Schmidt“-Areal. Aus Sicht

des Bürgermeisters ist das ein Schlüsselprojekt – nicht nur für Erbach, sondern für das gesamte urbane Zentrum im Mümlingtal. „Uns fehlt hier ein größeres Hotel“, sagt Traub. Gerade bei Veranstaltungen fragen Gäste aus dem In- und Ausland regelmäßig: „Wo übernachten wir dann?“ Auch wenn das ursprünglich angestrebte große Ärztezentrum an der Friedrich-Ebert-Straße nicht realisiert wird, sieht Traub die medizinische Versorgung nicht gefährdet. Neue Praxisflächen sollen an anderer Stelle in Erbach entstehen, unter anderem auf dem Gelände der Energiegenossenschaft Odenwald. „Mein Wunsch ist, dass wir mehr Angebote für niedergelassene Ärzte machen – das wird nun wohl bei der EGO realisiert.“

Für die Friedrich-Ebert-Straße werden nach Abschluss der jüngsten Offenlage Mitte Januar die eingegangenen Stellungnahmen derzeit ausgewertet. Der endgültige Satzungsbeschluss für den neuen Bebauungsplan wird für Februar oder März erwartet. Läuft alles nach Plan, könnten die Bauarbeiten Mitte 2026 beginnen. „Ich rechne mit etwa eineinhalb Jahren Bauzeit“, sagt Traub. „Ende 2027 könnten dann die ersten Mieter und Ärzte einziehen.“ Für die Südstadt wäre das ein sichtbarer Schritt nach vorn – nicht als einzelnes Bauprojekt, sondern als Teil einer langfristigen Strategie. Oder, wie es der Bürgermeister formuliert: „Das übergeordnete Ziel bleibt eine lebendigere, belebtere Südstadt. Dieses Projekt ist ein wichtiger Baustein auf diesem Weg.“ **Aleksandar Kerošević**

### Heimatismuseum vorübergehend geschlossen

**Bad König.** Das Bad Königer Heimatismuseum am Schlossplatz bleibt an zwei Sonntagen im Februar geschlossen. Betroffen sind der 1. und der 15. Februar. Wie der Heimat- und Geschichtsverein Bad König e. V. mitteilt, sind die Schließungen erforderlich, um umfassende Reinigungsarbeiten durch eine Fachfirma sowie Umstrukturierungsmaßnahmen durch die „AG Heimatismuseum“ durchführen zu können. **red**

**HALLMANN**

AUS GUTEN VORSÄTZEN WIRD BESSERES HÖREN

Testen Sie kostenlos die modernsten Hörgeräte!

Kostenloser Profi-Hörtest inklusive!

Bad König • Michelstadt • Gratis Tel: 0800/412 6000 • optik-hallmann.de

# Landkreis stärkt heimische Landwirtschaft

FÖRDERUNG SICHERT VERSORGUNG UND KULTURLANDSCHAFT



Wissen um die große Bedeutung der Landwirtschaft: Landrat Frank Matiaske und Abteilungsleiterin Annett Sliwa auf dem Wochenmarkt in Michelstadt. Foto: Stefan Toepfer

**Odenwaldkreis.** Der Odenwaldkreis bekennt sich klar zu einer starken Landwirtschaft und sieht Fördermittel als unverzichtbares Instrument zur Sicherung der regionalen Versorgung. Landrat Frank Matiaske betont, dass heimische Betriebe im globalen Wettbewerb unter hohem Druck stehen – durch niedrigere Produktionskosten im Ausland und die Marktmacht großer Lebensmittelketten. Ohne Unterstützung könnten viele Betriebe nicht kostendeckend wirtschaften, mit Folgen für Versorgungssicherheit, Preise und die Kulturlandschaft. Im Landratsamt ist die Abteilung Landwirtschaft

und Landwirtschaftliche Förderung für das Fördermittelmanagement zuständig. Nach Angaben der Abteilung fließen jährlich rund fünf Millionen Euro an etwa 600 Antragsteller im Kreis. Die Mittel stammen von der Europäischen Union, dem Bund und dem Land Hessen und sind vor allem für Haupterwerbsbetriebe von großer Bedeutung. Die Fachabteilung berät zu einer Vielzahl von Programmen, darunter Direktzahlungen, Ausgleichszulagen, Junglandwirteförderung, Öko-Regelungen sowie Förderungen für Tierhaltung, Bauvorhaben und ökologische Bewirtschaftung. Die Beratung gewinnt angesichts ausschließlich digitaler Antragsverfahren weiter an Bedeutung. Aktuell gibt es im Odenwaldkreis rund 600 landwirtschaftliche Betriebe, die etwa 17.000 Hektar bewirtschaften. Der Strukturwandel hält an: Die Zahl der Betriebe ist in den vergangenen Jahrzehnten deutlich zurückgegangen. Neben der Förderberatung unterstützt der Kreis auch Projekte zur Verbraucherinformation, Direktvermarktung und Bildungsangebote wie „Bauernhof als Klassenzimmer“, um die Verbindung zwischen Erzeugern und Verbrauchern zu stärken. **red**

**ERBACHER LICHTSPIELE**  
 RESERVIERUNGSHOTLINE: **06062 - 4932**  
 ONLINE-RESERVIERUNG: [erbacher-lichtspiele.de](http://erbacher-lichtspiele.de)  
**PROGRAMMÜBERSICHT: 22.01. - 28.01.2026**

[www.erbacher-lichtspiele.de](http://www.erbacher-lichtspiele.de)

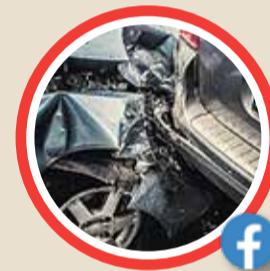
**BEILAGENHINWEIS**

- ALDI,
- DENN'S BIOMARKT,
- EDEKA,
- EXPERT STOMMEL,
- FÜRTHNER HEIMATBOTE,
- LIDL,
- MÖBEL KEMPF,
- MÖBEL ROLLER,
- NETTO,
- PELZANKAUF,
- PENNY,
- POCO,
- ROSSMANN,
- TEGUT,
- THOMAS PHILIPPS,
- TOOM BAUMARKT

**Lokal & Nah**  
[www.odw-journal.de](http://www.odw-journal.de)

**Journal ONLINE**

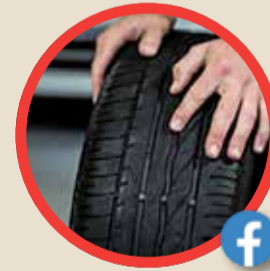
**TOP 3 der Woche**  
 auf der Facebook-Seite des Odenwälder Journals  
 von 14.1. bis 20.1.2026



**TOP 1**  
**Unfallflucht auf ACTION-Parkplatz**  
 (Erbach-Dorf-Erbach, 19. Januar)



**TOP 2**  
**Lkw-Fahrer verursacht Unfall mit Rettungswagen und flüchtet**  
 (Lützelbach, 15. Januar)



**TOP 3**  
**Rekordjahr für Pirelli-Reifen**  
 (Breuberg/Mailand, 17. Januar)

**Auflösung vom 17. Januar 2026**

G	O	E	L
E	G	R	E
R	E	Z	E
A	S	B	N
D	S	B	E
P	E	R	E
B	E	R	E
N	A	A	F
A	Z	B	E
E	U	E	R

**ZUHAUSE GESUCHT**

**MERLIN**

Merlin ist ein toller Hund und bildhübsch. Er versteht sich sehr gut mit anderen Hunden. Er liebt die Menschen und will noch viel lernen. Er ist geimpft, gechippt und kastriert. Merlin ist ein Jahr alt, 45 cm groß und wiegt 15 kg.

**YVONNE**

Die zarte kleine Yvonne ist etwas schüchtern. Das verfliegt aber recht schnell, wenn man sich mit ihr beschäftigt. Sie hat keine Probleme mit anderen Hunden und ist sehr verträglich. An der Leine läuft die zweieinhalbjährige Hündin schon gut, fürchtet sich aber manchmal noch vor fremden Dingen.

**HOFFUNGSVOLLE TIERBLICKE**  
 Tel. 06068-4785493 oder 0162-2939838  
[www.htb-ev.de](http://www.htb-ev.de)

**TIERE IN NOT ODENWALD**  
 Tel. 06063-939848  
[www.tiere-in-not-odenwald.de](http://www.tiere-in-not-odenwald.de)

Warthe-Zufluss	Nutztier der Lappen	Ball-sport-begriff	gego-rener Honig-saft	Bewoh-ner der „Grünen Insel“	Spitzen-schlagler (engl.)	Abk.: Segel-schiff	ein Binde-wort	fau-lenzen	Fluss durch Florenz
Bier-produk-tions-betrieb auf-müpfig, wider-spenstig					oben-drein, noch dazu	öffentl. Ver-kehrsmittel			
be-geisterte Anhän-ger	Feuer-erscheinung	auf-wärts					kurz für: um das		Film-Stern-chen
US-Bundes-polizei (Abk.)							Figur der Quadrille		franzö-sisch, span.: in
Wind-schatten-seite							früherer Lanzen-reiter		nicht ohne
Vorname Lager-felds	latei-nisch: damit	bulga-rische Währung		ein Binde-wort	Teil des Fußes	franz. Filmidol der 60er (Abk.)	persön-liches Fürwort	Abk.: laufender Monat	
Araber in Spanien (MA.)				Flirt					
deutsche Vorsilbe		altes Haus-halts-utensil							

**AUTOHAUSPOPP.de**  
 GEWERBEPARK GRÄSIG 1 64711 ERBACH  
 +49 (0) 60 62 - 80 99 59  
 Inh. Dirk Popp

**Ihre Ansprechpartner FÜR GEWERBLICHE ANZEIGEN**

**GABY MARBERG**  
 0 61 65 / 93 09 46  
[g.marberg@odw-journal.de](mailto:g.marberg@odw-journal.de)

für Brensbach, Fränkisch-Crumbach, Reichelsheim, Bad König und Brombachtal

**MATTHIAS MANN**  
 Verkaufsleitung  
 Telefon 0 61 65 / 93 09 50  
[m.mann@odw-journal.de](mailto:m.mann@odw-journal.de)

für Lützelbach, Höchst, Breuberg, Erbach, Michelstadt, Mossautal, Oberzent, Landkreise Aschaffenburg und Miltenberg

**Zustellreklamation bitte an ☎ 0 61 65 9 30-90**

## APROPOS

IHR KONTAKT ZU UNS:

Tel. 06165/930910 | redaktion@odw-journal.de

## Das Gegenteil von gut ist gut gemeint ...



von Matthias Mann, Verkaufsleiter

Nachdem Robert Habeck 2023 die Förderung von Elektroautos über Nacht eingestampft hat, kam es zu enormen Einbrüchen im Markt. Jetzt, über zwei Jahre später, versucht die neue schwarz-rote Regierung, wieder Bewegung in den Markt zu bekommen, da trotz Wirtschaftskrise und geringen Wachstums, besonders in der Autoindustrie, es mehr als notwendig erscheint, zu handeln, um zumindest die letzten vereinbarten Klimaziele in diesem Sektor nicht völlig zu verfehlen. Leider muss man sich bei näherer Betrachtung eingestehen, dass auch dieses Vorgehen wieder nur halbherzig und mit viel Bürokratie verbunden ist. Anscheinend können

es die Regierenden nicht anders. Oder sind es Vorschriften aus der EU? Wer sich jetzt ein E-Auto oder einen Hybrid zulegen möchte, muss wohl, um sicherzugehen, bis Mai warten, denn erst dann werden die Förderungen bewilligt. Wieder drei Monate verschwendet. Die komplizierten Regeln der Förderung helfen nicht wirklich. Selbst Barzahler müssen ihre Einkommensverhältnisse offenlegen. Sicher kann man darüber diskutieren, ob ein SUV für 100.000 Euro steuerlich gefördert werden muss, aber man könnte eine Kaufpreisobergrenze festlegen, ohne den Menschen ins Portemonnaie zu schauen. Bei den festgesetzten Haushaltsobergrenzen fragt man sich schon, wie sich eine Familie mit zwei Kindern einen Neuwagen in Preisklassen von 30.000 € oder mehr leisten soll. Förderung hin oder her. Steigende Mieten und Lebenshaltungskosten, unsichere Jobaussichten tun ein Weiteres dafür. Macht doch nicht alles so kompliziert. Bürokratie abbauen, ja bitte, und jetzt. Wenn jetzt selbst beim Autokauf jeder gläsern wird, wird das nichts mit dem Wirtschaftswachstum und den Klimazielen.

Weitere Infos auf Seite 9.

**AEG BOSCH Miele my stetter @Bauknecht SIEMENS**

**stetter-lagerverkauf.de**

Wer weniger Kosten hat, kann billiger verkaufen!

**SIEMENS AEG BOSCH Miele my stetter @Bauknecht**

## Altstadtführung trifft auf Whisky tasting

**Michelstadt.** Eine besondere Stadtführung lädt am 31. Januar dazu ein, Michelstadts Altstadt auf genussvolle Weise zu entdecken. Beim „Altstadtrundgang mit Whisky tasting“ werden historische Einblicke mit einer anschließenden Verkostung kombiniert. Der Rundgang beginnt um 14 Uhr und führt durch die historische Altstadt. Im Anschluss daran erwartet die Teilnehmer ein Whisky tasting im Spirituosenfachgeschäft „Li-

berté“. Dort werden vier ausgewählte Whiskys vorgestellt und verkostet. Die Veranstaltung endet gegen 16 Uhr. Die Teilnahmegebühr beträgt 41 Euro pro Person und umfasst sowohl die Stadtführung als auch das Whisky tasting. Eine vorherige Anmeldung ist erforderlich und erfolgt über die Gästeformation Michelstadt telefonisch unter der 06061 74610 oder per E-Mail an [touristik@michelstadt.de](mailto:touristik@michelstadt.de). red

## ENTEGA unterstützt soziale und kulturelle Projekte

## SPENDEN GEHEN AN VEREINE

**Odenwaldkreis.** Der Ökoenergie- und Telekommunikationsdienstleister ENTEGA setzt seine Tradition fort und unterstützt zu Jahresbeginn gemeinnützige Einrichtungen in der Region. Insgesamt stellt das Unternehmen 12.000 Euro für mehrere Landkreise und die Wissenschaftsstadt Darmstadt bereit. Davon fließen 2.000 Euro in den Odenwaldkreis.

Jeweils 1.000 Euro erhalten der Verein Herzessache Odenwald sowie der Spielmannszug der Freiwilligen Feuerwehr Fränkisch-Crumbach. Herzessache Odenwald betreibt ein inklusives und barrierefreies Café, das allen Menschen offensteht und insbesondere Senioren, Bedürftigen und sozial benachteiligten Menschen einen Treffpunkt bietet. Möglich wird das Angebot durch

ehrenamtliches Engagement und Spenden. Der Spielmannszug der Freiwilligen Feuerwehr Fränkisch-Crumbach will mit der Unterstützung ein Motivations- und Probenwochenende für seinen musikalischen Nachwuchs finanzieren. Ziel ist es, die Ausbildung der derzeit elf jungen Musiker neu aufzustellen, den Zusammenhalt zu stärken und ein Konzert für den anstehenden Sommer vorzubereiten.

ENTEGA-Vorstand Andreas Niedermaier informierte sich am 15. Januar im Kreishaus Erbach persönlich über die geförderten Projekte. Landrat Frank Matiaske dankte dem Unternehmen für die Unterstützung und hob die Bedeutung des ehrenamtlichen Engagements für die Lebensqualität im Odenwaldkreis hervor. red

## GESUNDHEIT UND LEBENSFRAGEN

www.detti-lama.de

Dr. Detlef Eichberg ist promovierter Naturwissenschaftler und war von Juli 1981 bis Juli 2022 Inhaber und Leiter einer Apotheke in Lützelbach. Seit August 2021 verfasst der 72-Jährige an dieser Stelle Beiträge zu Gesundheitsthemen und allgemeinen Lebensfragen.



von Dr. Detlef Eichberg

## Unser „Ich“

Bereits im frühen Alter von anderthalb bis zwei Jahren erahnen wir unsere Identität als „Ich“. Vor ca. dreißig Jahren ging die Wissenschaft noch davon aus, dass dieses Ich zu über 60 Prozent durch unsere Gene festgezurrt sei. Heute weiß man, dass das Ich-Empfinden zu über Zweidrittel konditioniert, also seit Geburt von unserem zwischenmenschlichen Umfeld geprägt wird. Das beeinflusst dann im Alter werden unser entsprechenden Handlungen und Einstellungen in unserem Leben. Dieser Einfluss ist nicht zwingend statisch, sondern kann sich variabel – an Situationen des Umfeldes orientiert – verändern. So werde ich mich bei einem Vorstellungsgespräch für einen Job auf die Frage „Wer

bin ich“ anders darstellen, als wenn das ein nettes Mädchen oder ein toller Mann fragen würde. Unser Ich passt sich fast ständig den Sehnsüchten und Wünschen an, die uns gerade erstrebenswert erscheinen und die uns glücklich und zufrieden machen sollen. Leider schleicht sich andererseits auch schnell ein Unwohlsein in uns ein, wenn mein Umfeld mich nicht gemäß meiner Erwartungen „bedient“. Darin liegt wiederum die Gefahr, dass, wenn ich mich zu sehr an den Forderungen meines Ich orientiere, andere dafür „bezahlen“ müssen: Wenn ich alles daran setze, reich zu werden, so geht das in den meisten Fällen nur, wenn andere dafür ärmer werden. Wenn ich mir einbilde, immer Recht zu haben, so muss es andere geben, die sich aus meiner Sicht im Unrecht befinden. Wir sollten daher spürsam dafür werden, dass es Menschen geben darf, die auch eine Berechtigung für ein Mindestmaß an materiellem Auskommen haben dürfen oder die in bestimmten Punkten ebenfalls Recht haben können. Vielleicht erahnen wir dann, dass wir Menschen nicht wirklich getrennt als „Du da – Ich hier“ existieren, sondern auf einer tieferen Ebene uns gegenseitig bedingen.

05. Woche. Gültig ab 26.01.2026

Deine Auswahl – auch beim Preis.



**REWE CENTER MICHELSTADT Dein Markt**

\* Beim Kauf von 1 Kasten Coca-Cola erhältst du 2 weitere 1-l-Flaschen gratis dazu. Nicht mit anderen Aktionen kombinierbar. Nur solange der Vorrat reicht. Keine Bargeldauszahlung möglich. Kästen individuell kombinierbar.

+2 Flaschen gratis dazu\* (zzgl. Pfand)

**Coca-Cola, Fanta, Sprite oder Mezzo Mix** versch. Sorten, teilw. koffeinhaltig, je 12 x 1-l-Fl.-Kasten (1 l = 1.00) zzgl. 3.30 + 2 x 0.15 Pfand



Knaller

11.99

**Adelholzener Mineralwasser** versch. Sorten, je 12 x 0,75-l-Fl.-Kasten (1 l = 0.72) zzgl. 3.30 Pfand



Glasflaschen

Aktion

6.49

**Elisabethen Quelle Mineralwasser** versch. Sorten, je 2 x 12 x 1-l-Fl.-Kasten (1 l = 0.46) zzgl. 2 x 3.30 Pfand Einzelpreis 7.99 € je 12 x 1-l-Fl.-Kasten (1 l = 0.67) zzgl. 3.30 Pfand



2 Kästen

Aktion

10.98

**Hessebub Landbier oder Pils Alkoholfrei** je 20 x 0,33-l-Fl.-Kasten (1 l = 1.51) zzgl. 3.10 Pfand



Exklusiv bei REWE

Knaller

9.99

**Licher** versch. Sorten, je 20 x 0,5-l-Fl.-Kasten (1 l = 1.10) zzgl. 3.10 Pfand



Aktion

10.99

**Bayreuther Hell** je 20 x 0,5-l-Fl.-Kasten (1 l = 1.45) zzgl. 3.10 Pfand



Knaller

14.49

Walther-Rathenau-Allee 24 • 64720 Michelstadt  
Für dich geöffnet: Montag – Samstag von 7 bis 22 Uhr

[rewe.de](http://rewe.de)

REWE Markt GmbH, Domstr. 20 in 50668 Köln, Namen und Anschrift der Partnermärkte findest du unter [www.rewe.de](http://www.rewe.de) oder der Telefonnummer 0221 - 177 397 77. Unser Unternehmen ist Bio-zertifiziert durch DE-ÖKO-006. Druckfehler vorbehalten. Aktionspreise sind zeitlich begrenzt. Verkauf nur solange der Vorrat reicht.

# DER REGIONALE ANZEIGENMARKT FÜR DEN ODENWALD

## KFZ-ANKAUF

### KFZ-ANKAUF

**WIR KAUFEN JEDES FAHRZEUG JEDE MARKE • JEDES ALTER • JEDER ZUSTAND**



**ALLES ANBIETEN • SOFORT BARGELD**

**EINFACH & SICHER!**

**Jederzeit erreichbar (Montag – Sonntag)!**

**☎ 06157/8085654 o. 0176/11199111**

A.G. Automobile • Robert-Bosch-Str. 4 • 64319 Pfungstadt  
a.g.automobile1@web.de • www.kfz-ankauf-24h.de

**Kaufe gegen bar:** Pkws, Busse, Lkws, Geländewagen, Wohnmobile, Pick-Up mit Mängeln u. viele km ohne oder mit TÜV, Motor oder Getriebebeschaden, suche auch Agrar. **Tel. 0177 / 2802695** oder über **WhatsApp 24 Std. erreichbar** o. per **E-Mail: tufan\_83@hotmail.de**

**Kaufe Autos**  
PKW, Busse, LKW, Geländewagen, Wohnwagen/-mobile, Traktoren, Bagger, auch mit Mängeln, Zustand egal. Bitte alles anbieten, zahle bar und fair.  
**24 Stunden erreichbar!**  
**06157 / 91 68 006**  
**0177 / 31 05 303**

**KFZ BAR ANKAUF**  
Alle Fahrzeuge  
PKW's, Busse, Geländewagen, Oldtimer, Wohnwagen/-mobile, Traktoren, Bagger.  
**Alles anbieten!** (Baujahr, km, Zustand egal)  
**Sofort Bargeld!** Jederzeit erreichbar.  
**Telefon: 06158 / 60 86 988 • 0173 / 30 87 449**

**Kaufe Motorräder** alle Marken, alle Modelle, Quad, UTV, Chopper, Enduro, Beiwagen, E-Roller oder E-Bikes. Auch mit Mängel oder Unfall. Bitte alles anbieten. Zahle bar.  
**Tel.: 0173 / 30 87 449 • 06158 / 60 86 991**

**SUCHE FAHRZEUGE**  
PKW's, Busse, Geländewagen, Wohnmobile etc. für Export, Zustand egal, zahle Höchstpreise – sofort Bargeld, bitte alles anbieten, jederzeit erreichbar.  
**Tel.: 06258 / 50 89 921 • 0151 / 718 723 06**

**Kaufe alle Wohnwagen, Wohnmobile, Traktoren, Bagger, Anhänger, Baumaschinen, zahle bar und Höchstpreise!**  
**Tel.: 0151 / 718 723 06 • 06258 / 50 89 921**

**VERMIETUNG**  
**2 Zi.-Whg. in Michelstadt** (Kernstadt), 69 qm, ab 1.3.2026 zu vermieten. Haus Bj.: 1969, Whg. neu saniert und renoviert (Einbauküche, Hänge-WC, Glasfaseranschluss, Kabelanschluss, Balkon-Westseite) EG, ruhige Lage, verkehrsgünstig gelegen, Tiere kein Problem. **KM 550 €, NK 200 €, 3 MM KT** **Tel. 0178/8694165**

**Dienstleistungen**  
**Suche Nebenbeschäftigung** als Steinreiniger, Fenster-, Wintergarten-, Weg- und Terrassenreiniger. **Tel. 0151/44950292**  
**Musiker aus dem Allgäu** spielt auf dem Akkordeon u. Keyboard, für viele Anlässe, Feiern Feste, Jubiläen usw. Infos durch **015120286328** **www.alfred-speiser-musik.de**

## KAUFGESUCHE

**INFO:** Kaufe Trödel aller Art, Haushaltsauflösungen, Teppiche, Porzellan, Silberbestecke, Puppen, Nähmaschinen, Schreibmaschinen, Schmuck aller Art, Zahngold, Ferngläser, Fotoapparate, Bekleidung aller Art, Münzen, Uhren aller Art auch defekt und v. m. Komme vorbei zahle bar und fair **Tel. 0163/0481446**

**Sammlerin kauft:** Pelze, Nerze aller Art, Kleidung, Schreib- und Nähmaschinen, Bilder, Porzellan, Leder- und Lammfelljacken, Perücken, Krüge, Münzen, Bernstein, Silber aller Art, Silberbesteck, Altund Bruchgold, Zahngold, Goldschmuck, Modeschmuck, Leder- und Krokotaschen, Antiquitäten, Messing, Gardinen, Möbel, Schallplatten, Orden, Ferngläser, Puppen, Briefmarken, Zinn, Bücher, Bleikristall, Uhren, Teppiche, Kompl. Nachlässe aus Haushaltsauflösungen. Kostenlose Beratung u. Wertschätzung. Zahle bar vor Ort. Täglich: 07:30-21 Uhr, auch am Wochenende. **☎ 069 - 5972692**

**Frau Steinbach kauft an,** Pelze und Lederjacken aller Art, alte Nähmaschinen, Alt, Bruchgold, Zahngold, Goldschmuck, Münzen, Briefmarken, Handtaschen, Modeschmuck, Bernstein, Schmuck, Perücken, Schallplatten, Ferngläser, Krokotaschen, Puppen, Taschenuhren, Armbanduhren, Eisenbahn, Kristalle, Messing, Bilder, Orden, Kleidung, Gobelin, Silberbesteck, Krüge, Teppiche, Porzellan, Schreibmaschinen, Gardinen, Möbel, Bücher, Haushaltsauflösung, kostel. Beratung und Anfahrt sowie Wertschätzung.  
**++ zahle absolute Höchstpreise ++**  
**++ 100% seriös, 100% diskret ++**  
**zahle alles bar vor Ort ++ Mo.-So. von 8.00 - 21.00 Uhr, auch an Feiertagen**  
**☎ 069 - 66 05 94 93**

**Ida kauft an:** Pelze aller Art. Zahle bis zu 5000€. Lederjacken, Bilder, Bruchgold, Altgold, Zahngold, Bernsteine, Ferngläser, Bleikristall, Tischdecken, Gardinen, Porzellan, Gold- u. Silbermünzen, Gemälde, Taschenuhren, Armbanduhren, Schmuck, Perlen, Briefmarken, Perücken, Figuren, Modeschmuck, Eisenbahnen, Schallplatten, Bücher, Silberbesteck, Vorhänge, Abendgarderobe, Teppiche, alte Möbel, Nähmaschine, Schreibmaschine, Puppen, Kleidung, Zinn, Orden, Gobelin, Messing, Bilder, Krüge, Krokotaschen, Markentaschen.  
Kostenlose Hausbesuche und kostenlose Wertschätzung. Zahle absolute Höchstpreise. 100% seriös und diskret. Barabwicklung vor Ort. Mo-So 7-20 Uhr erreichbar 0178 / 46 12 931

**Seriöser Käufer sucht:** Antike Möbel, Fotoapparate, Porzellan, Bücher, Uhren, Gemälde, Bierkrüge, Design, Kunst etc. **☎ 0163 6909267**

# ANZEIGEN-BESTELLSCHHEIN

## DER REGIONALE ANZEIGENMARKT FÜR DEN ODENWALD

Der Betrag muss bar oder durch Abbuchung bezahlt werden. **ACHTUNG:** Sie erhalten keine Rechnung.  
**PRIVATE KLEINANZEIGEN:** 4 Zeilen (ca. 25 Zeichen/pro Zeile): **11,00 €** | jede weitere angefangene Zeile: **1,65 €**  
**Chiffre-Nr. wird zusätzlich mit 6,- € berechnet.**  
**Geschäftliche Kleinanzeigen:** 4 Zeilen: **17,70 €** • jede weitere angefangene Zeile: **2,83 €**

**BITTE IN DRUCKSCHRIFT AUSFÜLLEN!**

Name, Vorname \_\_\_\_\_  
Straße, Hausnummer \_\_\_\_\_  
PLZ/Ort \_\_\_\_\_ Telefon \_\_\_\_\_  
IBAN \_\_\_\_\_ BIC \_\_\_\_\_

Der Betrag  liegt als Verrechnungsscheck bei  soll abgebucht werden.

**Odenwälder Journal**  
Wochenzeitung für den Odenwaldkreis

Nelkenstraße 1 | 64750 Lützelbach  
Telefon 0 61 65/930 90 | Telefax 0 61 65/930 940  
ANZEIGEN-BESTELLUNG per E-Mail:  
**anzeigen@odw-journal.de**

## WOHNMOBIL

**Wir kaufen Wohnmobile + Wohnwagen,** ☎ 03944 - 36160, **www.wm-aw.de** Fa.

**Kaufe Wohnmobile & Wohnwagen, Zustand egal auch mit Mängel** **Tel. 0174/6004673**

## KONTAKTE

**Claudia, 63 J.,** hübsche Witwe, aus der Region, ich bin eine einfache, liebevolle Hausfrau, ruhig, warmherzig u. zärtlich, bin nicht anspruchsvoll. Ich suche pv ernsthaft einen lieben Mann, gerne bis 80 J., fahre gern Auto u. bin nicht ortsgelunden. Bitte melde Dich heute noch **Tel. 0157 - 75069425**

**Ich, Dagmar, 73 J.,** sehr hübsch, schlank, humorvoll u. aufgeschlossen, bin herzlich, ehrlich und liebevoll. Ich habe über 30 Jahre im medizinischen Bereich gearbeitet. Bitte rufen Sie an pv, Sie dürfen auch älter sein. Ich habe ein kleines Auto u. komme gerne zu Ihnen und wäre auch umzugsbereit. **Tel. 0151 - 62913874**

## FLOHMARKT

**FLOH-, TRÖDEL- & ANTIKMARKT!!**  
**Neckarsteinach: Vierburgenhalle**  
**So. 01.02., 10-17 Uhr**  
Beheizt! Eintritt 2 Euro - Info: **www.flohmkt-raebiger.de**  
Tel./WhatsApp: 0171-2024857

## VERANSTALTUNGEN

**Feuertonnenfest**  
**in den Mechenharder Weinbergen**  
**24. und 25.1.**  
**jeweils ab 11 Uhr**

# STELLENANGEBOTE

**Caritasverband Darmstadt e. V.**  
**WERDEN SIE EIN TEIL VON UNS!**

Der Caritasverband Darmstadt e. V. sucht ab sofort eine **Hilfskraft für Essen auf Rädern (m/w/d)** für die Ambulante Pflege in **Lützelbach**, auf Basis der **Übungsleiterpauschale** (Kennziffer: CV-2601).  
Zu den Aufgaben gehören die Auslieferung von Essen auf Rädern, Botengänge und Einkäufe.  
Eine Ausbildung ist nicht erforderlich - Quereinsteigerinnen und Rentnerinnen sind herzlich willkommen.  
Voraussetzungen sind gute Deutschkenntnisse, Flexibilität, Führerschein Klasse B sowie Freude am Kontakt mit älteren Menschen.  
Wir bieten eine leistungsgerechte Übungsleiterpauschale, flexible Einsatzzeiten und eine kollegiale, wertschätzende Arbeitskultur.  
Bewerbung über: **www.caritas-darmstadt.de**  
**Infos:** Frau Anja Walther, Tel. 09372/944160 (Mo.-Fr. 8.00-13.00 Uhr)

# STELLENANGEBOTE

**Mehr Infos:**  
**richter-reinheim.de**  
oder  
**QR Code**  
scannen

**WIR SUCHEN:**  
■ **ANLAGENMECHANIKER (M/W/D)**  
■ **KUNDENDIENSTMONTEUR (M/W/D)**  
**SANITÄR HEIZUNG KLIMA**

Wir bieten **ZUSÄTZLICH** zum Standard  
 persönl. Förderung und berufliche Aufstiegschancen  
 Moderne Betriebsausstattung  
 Kommunikation auf Augenhöhe  uvm.

**Michael Richter GmbH & Co.KG**  
Hirschbachstraße 70-72  
64354 Reinheim  
06162 9628-0

**info@richter-reinheim.de** **www.richter-reinheim.de**

**Obernburg**  
Stadt am Main

Bei der Stadt Obernburg a.Main, 8.400 Einwohner, Landkreis Miltenberg, sind derzeit folgende Stellen zu besetzen:

- Sachbearbeiter Personal / HR Administrator (m/w/d)
- Sachbearbeiter Baurecht (m/w/d)
- Verwaltungsfachangestellter Bürgerservice (m/w/d)

Die ausführlichen Stellenbeschreibungen sowie Hinweise zum Datenschutz und zu den Bewerbungen entnehmen Sie bitte unserem Karriereportal **mein-check-in.de/obernburg**.  
Die dort beschriebenen Anforderungsprofile sind verbindlich.

**EGRO**  
Direktwerbung GmbH

**WIR SUCHEN ZUSTELLER** (m/w/d)  
(Ab 13 Jahren)

**Mehr Informationen:**  
**☎ 06104 4970-90**  
**zusteller@egro-direktwerbung.de**

## Vermietung an internationale Fachkräfte

Trotz einiger Herausforderungen sind 64 Prozent der nach Deutschland gezogenen Fachkräfte aus dem Ausland (sog. Expats) zufrieden in ihrer Wahlheimat auf Zeit, so eine aktuelle Studie von Internations. Besonders positiv werden die Arbeitsbedingungen und die Lebensqualität bewertet.  
Das ausländische Fachkräfte weiterhin begehrt sind, bestätigen aktuelle Daten des Bundesamts für Migration und Flüchtlinge (BAMF). So sollen „rund zwei Drittel der zugewanderten Personen eine qualifizierte Tätigkeit aufgenommen haben, wobei fast 90 Prozent als Fachkräfte mit einem anerkannten beruflichen oder akademischen Abschluss tätig sind.“ Die Zahlen beweisen eindrücklich, welch wichtigen Beitrag ausländische Fachkräfte in und für Deutschland leisten. Umso wichtiger ist es, den Eintritt in den deutschen Arbeits- und Wohnmarkt so leicht wie möglich zu gestalten.  
Vor allem mittelfristige, möblierte Wohnungen werden von ausländischen Fachkräften bevorzugt, denn sie bieten ihnen vorübergehend ein erstes Zuhause, um sich im neuen Land zu orientieren. Die Vermietung selbst ist unkompliziert, spezialisierte Websites wie z.B. Wunderflats bieten hierfür die idealen Voraussetzungen und nehmen viel Arbeit wie etwa die Vertragserstellung ab. Ergänzend bietet es sich an, dass Vermieter:innen ein umfassendes Willkommenspaket mit Informationen zu wichtigen Gesetzen, Amtsgängen, dem öffentlichen Nahverkehr oder empfehlenswerten Restaurants bereitstellen und so dazu beitragen, dass sich ihre Mieter:innen schneller zurechtfinden.

**BAUEN UND WOHNEN**  
**Helfer / Mitarbeiter (m/w/d)** im Dachdeckerhandwerk gesucht. **Tel. 0175 9542278**  
**Heimat lesen. Heimat erleben.**  
**www.odw-journal.de**

**1.300.000 m Draht und 1800 Türen und Tore immer an Lager!**

**DRAHT WEISSBÄCKER**  
• Draht- und Gitterzäune • Tore  
• Schiebetore • Drehkreuze  
• Schranken • Türen • Gabionen  
• Pfosten • Sicherheitszäune  
• Mobile Bauzäune • Alu-Zäune  
• sämtliche Drahtgeflechte  
• Alu-Toranlagen • Rankanlagen  
• auch Montagen  
• auch Privatverkauf

**ZÄUNE • GITTER • TORE**  
**Draht-Weissbäcker KG**  
Steinstr. 46-48, 64807 Dieburg  
**Tel. (06071) 988 10 • Fax (06071) 5161**  
Internet: **www.draht-weissbaecker.de**  
E-Mail: **draht@weissbaecker.de**

## Möbel Kempf ehrt insgesamt 1.750 Jahre Betriebstreue

**Aschaffenburg/Bad König.** Die Unternehmensgruppe KEMPF – mit ihren Möbel Kempf Häusern in Aschaffenburg und Bad König sowie den Mobile Mitnahmemärkten in Sulzbach und Egelsbach – legt großen Wert darauf, ihrer Heimat und den Menschen der Region der attraktivste Anbieter für das eigene Zuhause zu sein. Als erfolgreiches Familienunternehmen braucht es ein starkes Fundament, das durch eine engagierte Belegschaft gebildet wird. Zahlreiche Mitarbeiter sind bereits seit mehreren Jahrzehnten Teil der Firmenfamilie und unterstützen die Unternehmensgruppe Kempf durch über die Jahre gewonne-



Insgesamt wurden bei der Unternehmensgruppe KEMPF 1.750 Jahre Betriebszugehörigkeit geehrt.

Foto: Uwe Berberich

nes und ausgebautes Wissen. Einrichten und Wohnen zu bleiben. Die Ehrung der Jubilare ist längst ein fester Bestandteil der Firmentradition und fand

bei einem schönen und gemütlichen Festakt im Haupthaus in Aschaffenburg-Nilkheim statt.

red

## Mehr Geld für Dachdecker

MINDESTLOHN STEIGT FÜR FACHKRÄFTE UND UNGELERNT

**Odenwaldkreis.** Für Dachdecker im Odenwaldkreis gibt es seit Januar mehr Geld. Wie die Industriegewerkschaft Bauen-Agrar-Umwelt (IG BAU) mitteilt, ist der spezielle Mindestlohn für Gesellen auf 16,60 Euro pro Stunde gestiegen. Damit haben Dachdecker bei einem Vollzeitjob monatlich rund 100 Euro mehr zur Verfügung.

Auch der Mindestlohn für ungelernte Beschäftigte wurde angehoben und liegt nun bei 14,96 Euro pro Stunde. Im Odenwaldkreis gibt es nach Angaben der IG BAU Rhein-



Bereit, den Menschen im Odenwaldkreis aufs Dach zu steigen. Und das für einen höheren Lohn: Dachdecker im Odenwaldkreis bekommen ab sofort mindestens 16,60 Euro pro Stunde für ihre Arbeit. Darauf hat die IG BAU Rhein-Main hingewiesen.

Foto: Alireza Khalili

Main 18 Dachdeckerbetriebe mit insgesamt rund 100 Beschäftigten. Die Gewerkschaft ruft Dachdecker, die statt des Tariflohns lediglich den Mindestlohn erhalten, dazu auf, ihre Lohnabrechnung für Januar zu überprüfen. Unterstützung bietet die IG BAU Rhein-Main telefonisch unter der 069 24 26 27 0 oder per E-Mail ([frankfurt@igbau.de](mailto:frankfurt@igbau.de)) an.

Zudem weist die IG BAU darauf hin, dass bereits weitere Erhöhungen des Dachdecker-Mindestlohns für die kommenden zwei Jahre vereinbart wurden.

red

## Volksbank Odenwald spendet 2.500 Euro an Verein für krebskranke Kinder-Odenwald e.V.



Fred Schweikert (Volksbank Odenwald, Bereichsleiter Firmenkunden) übergibt den symbolischen Spendenscheck an Dr. Eisenhauer (Verein für krebskranke Kinder-Odenwald e.V.) in der Geschäftsstelle Michelstadt.

Die Volksbank Odenwald hat die symbolische Spendenübergabe fand in der Geschäftsstelle Michelstadt statt. Herr Fred Schweikert, Bereichsleiter Firmenkunden der Volksbank Odenwald, übergab den Spendenscheck an Herrn Dr. Eisenhauer, Vorsitzender des Vereins.

Mit dieser Spende möchte die Volksbank Odenwald die herausragende Arbeit des Vereins in ihrer Heimatregion gezielt unterstützen, der sich für die

Verbesserung der Lebensqualität krebskranker Kinder und ihrer Familien einsetzt. Zu den Zielen des Vereins gehören die Förderung der Forschung an kindlichen Tumoren, die Unterstützung betroffener Familien sowie die Verbesserung der medizinischen Versorgung in der Region.

„Mit unserer Spende möchten wir einen Beitrag zur Weiterentwicklung innovativer Therapien leisten und einen für die Region sehr wichtigen Verein gezielt unterstützen“, so Herr Schweikert.



[www.odw-journal.de](http://www.odw-journal.de)



## 6 Wochen. Weniger Pfunde. Mehr Wohlbefinden.

**Lösen Sie Ihre Abnehmblockierer - ohne Diät, ohne Verzicht.**

- ✓ Abnehmblockierer gezielt lösen
- ✓ fitter, leichter & aktiver fühlen
- ✓ Natürlich Ihr Wohlfühlgewicht erreichen
- ✓ Mehr Energie & Balance im Alltag

**Jetzt Platz sichern und starten!**

Das Programm ist von Krankenkassen anerkannt und kann bis zu 100 % erstattet werden.

**revitana**  
Frauen AKTIV Studio  
[www.revitana.de](http://www.revitana.de)

revitana Elsenfeld  
Am Stachus 3  
06022-264939

revitana Höchst  
Albert-Einstein-Str. 9  
06163-938201

revitana Großheubach  
Industriestr. 13  
09371-9480850

Nur 30 Plätze frei!  
Ihre Krankenkasse zahlt!





# HEIZUNG & BAD

## Ein Relief wie Baumrinde

KAMINOFEN MIT NATURINSPIRIERTER OBERFLÄCHE



Die Ofen-Oberfläche erinnert optisch an Baumrinde und lässt sich zugleich mit der Hand erfühlen.

Foto: Leda Werk/akz-o



**Horst Kares**

Asselbrunn 2-4  
64720 Michelstadt  
horstkares@t-online.de

- Badsanierungen
- Sanitär
- Wärmepumpen
- Solaranlagen
- Brennwertkessel
- Holzkessel

**Seit 1967  
Ihr  
qualifizierter  
Partner!**

**Telefon 0 60 61 / 32 23 • Fax 7 21 85**

**EIN NEUES BAD?  
WIR KOMMEN!**

Ihr Bad vom Meisterbetrieb –  
komplett aus einer Hand!

**LAZARUS**  
BÄDER & WÄRME

Ihr Ansprechpartner für  
altersgerechte Badlösungen  
Mit großer Fliesen- &  
Bäderausstellung

info@lazarus-baeder.de | Sudetenstr. 30  
63853 Mömlingen | 06022/31515

(akz-o) Natürliche Anmutung und technische Perfektion: Interior-Design setzt heute auf klare Formen und Strukturen aus der Natur. Dieses Prinzip greift der Greena nature auf: Seine Front zeigt ein Relief wie Baumrinde, das in mattem Schwarz eine markante Oberfläche bildet. Der runde Korpus wirkt dadurch minimalistisch und präsent zugleich – ein starkes Element im modernen Wohnraum.

Hergestellt wird der Ofen vom ostfriesischen Traditionsunternehmen Leda, das seit mehr als 150 Jahren auf den Werkstoff Gusseisen spezialisiert ist. Statt Bauteile aus Blech zu stanzen, werden sie aus flüssigem, rotglühendem Eisen gegossen. So entsteht ein Material, das hitzebelastbar ist und zugleich feinste Konturen erlaubt. Diese hand-

werkliche Tiefe wird im Relief der Oberfläche sichtbar, das an die Rinde eines Baumes erinnert und zeigt, wie Guss technische Präzision und gestalterische Ausdruckskraft verbindet.

Mit einer Nennwärmeleistung von 6 Kilowatt ist der Ofen für moderne, gut gedämmte Wohnsituationen passend dimensioniert. Auf Wunsch lässt er sich mit bis zu 90 Kilogramm zusätzlicher Guss-Speichermasse ausstatten, die während des Abbrands Wärme aufnimmt und sie noch Stunden nach dem Erlöschen der Flammen abgibt. Zur Grundausstattung gehören ein Volumenstromregler und die Muldenfeuerung, die für einen gleichmäßigen Abbrand und einen sparsamen Brennstoffverbrauch sorgen. Ergänzend stehen ein Katalysator und die

elektronische Abbrandsteuerung Ledatronic zur Verfügung. Alle diese Elemente gehören zum Konzept Klima Plus, das auf effiziente Energienutzung, reduzierte Emissionen und zeitgemäßen Bedienkomfort ausgerichtet ist.

Mit dem Greena nature zeigt sich, wie modernes Design, handwerkliche Gusskunst und zukunftsorientierte Technik zusammenfinden. Entstanden ist eine Feuerstätte, die weit mehr ist als eine Wärmequelle: Sie schafft Behaglichkeit, setzt gestalterische Akzente und erfüllt zugleich die Anforderungen an Effizienz und Nachhaltigkeit. So wird der Ofen zu einem Mittelpunkt des Wohnens – ein Ort, an dem sich die Faszination des Feuers mit dem Anspruch an zeitgemäßes Wohnen verbindet.

## Natürlich, zeitlos, elegant

BADEZIMMER IM NATURSTEIN-LOOK

(spp-o) Ob die elegante, einzigartige Maserung edler Marmorplatten, die beruhigende und warme Präsenz von Sandstein oder der moderne und industrielle Look grauen Gesteins: die Anmutung von Steinoberflächen bringt eine besonders natürliche und erdende Qualität in jedes Badezimmer. Deswegen erweitert der sauerländische Hersteller HSK Duschkabinebau sein beliebtes Wandverkleidungssystem RenoDeco um neue Dekore, welche die Kraft und Schönheit natürlicher Materialien in moderne, fugenlose Badezimmer bringen. Die neuen Designs greifen aktuelle Wohn- und Badezimmertrends auf und interpretieren klassische Natursteine auf elegante Weise neu. Das Dekor „Naturstein, Silber-Grau“ wirkt klar und reduziert. Für eine warme und wohnliche Atmosphäre sorgt das Struktur-Dekor „Naturstein, Travertin-Taube“. Inspiriert von der Schönheit natürlicher Steinfor-

mationen, vereint das Dekor „Naturstein, Tundra-Greige“ warme Erdtöne mit feinen, lebendigen Aderungen. In Kombination mit seidenmatter Oberfläche wird dem Raum eine angenehme Ruhe – und gleichzeitig eine besondere Tiefe verliehen. Besonders ausdrucksstark tritt „Marmor, Nero-Grün“ auf. Die RenoDeco Wandverkleidungen bestehen aus robusten, kratzfesten Aluminium-Verbundplatten. Diese sind optimal für Nassbereiche geeignet und dazu sehr pflegeleicht. Großflächige, fast fugenlose Oberflächen verhindern das Festsetzen von Schmutz, Kalk und Schimmel. Für Bauherren und Sanierer ist die Fliesen-Alternative eine lohnende Investition. Dank der einfachen Montage direkt auf vorhandene Fliesen eignen sich die besonders langlebigen RenoDeco Platten ideal für die Teilsanierung, aber auch im Neubau und bei der Kernsanierung werden sie immer beliebter.

## ALLES AUS EINER HAND

Photovoltaik- und Solaranlagen

Erneuerbare Energien

Badplanung und Bäderstudio

Kundendienst

Heizungsanlagenbau

Die komplette Organisation Ihres Bauvorhabens

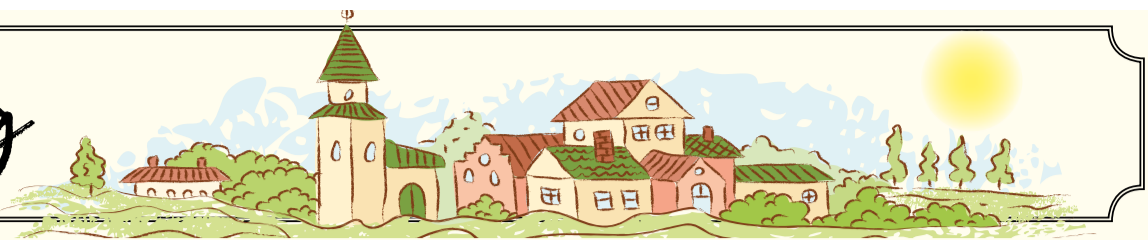
pektas.de

pektas-immotion.de

**Pektas** GmbH  
HEIZUNG · SANITÄR · KUNDENDIENST

**immo**tion  
Pektas GmbH  
Beratung  
Sanierung  
Vertrieb

# Leben in Gumpersberg



## Gumpersberg - Ein stiller Ort mit langer Erinnerung

Wer von Bad König aus hinauf nach Gumpersberg fährt, merkt schnell, dass sich hier oben etwas verändert. Der Blick wird weiter, der Verkehr leiser, das Tempo langsamer. Gumpersberg, heute ein kleiner Teil des Bad Königer Stadtteils Ober-Kinzig, ist kein Ort, der sich in den Vordergrund drängt. Gerade darin liegt sein Reiz: in der Ruhe, der Landschaft – und in einer Geschichte, die bis heute spürbar ist.

Schon vor mehr als 600 Jahren taucht der Ort erstmals in den Quellen auf. 1408 wird Gumpersberg, damals unter Namen wie Gampfersberge oder Gumprechtspurge, urkundlich erwähnt. Über viele Generationen hinweg war der kleine Ort Teil der Herrschaft Breuberg und dem Zentgericht sowie dem Kirchspiel Kirchbrombach zugeordnet. Das Leben war ländlich geprägt, eng verbunden mit den Rhythmen der Natur und den festen Strukturen der damaligen Herrschaften.

Mit dem Beginn des 19. Jahrhunderts änderte sich auch für Gumpersberg vieles. 1806 fiel der Ort gemeinsam mit der Grafschaft Erbach an das Großherzogtum Hessen. Die alten Verwaltungsstrukturen verschwanden, neue entstanden: Ab 1822 gehörte Gumpersberg zum



Zuständigkeitsbereich des Landgerichts Höchst, später – nach der Reichsjustizreform – ab 1879 zum Amtsgericht Höchst im Odenwald. Große Politik im Kleinen – auch hier spiegelten sich die Umbrüche der Zeit wider.

Seine kommunale Eigenständigkeit verlor Gumpersberg schließlich Mitte des 20. Jahrhunderts. 1951 wurde der Ort zusammen mit Mittel-Kinzig nach Ober-Kinzig eingemeindet. Im Vorfeld der hessischen Gebietsreform folgte 1971 auf freiwilliger Basis der nächste Schritt: Ober-Kinzig und mit ihm Gumpersberg wur-

den Teil der Gemeinde Bad König, die seit 1980 den Titel „Stadt“ trägt. Bis heute gehört Gumpersberg somit offiziell zu Bad König – bewahrt sich aber seinen ganz eigenen Charakter.

Dieser zeigt sich nicht zuletzt im Ortsbild. Zwei Wohnhäuser aus der Zeit um 1800 stehen unter Denkmalschutz. Besonders ins Auge fällt ein kleines ehemaliges Tagelöhnerhäuschen, das nicht nur sozialgeschichtlich von Bedeutung ist, sondern durch seine Lage in einer Straßenbiegung das Dorfbild prägt. Es erzählt von einfachen Lebensverhältnissen, harter Arbeit und einem

Alltag, der sich deutlich von dem heutiger Generationen unterscheidet.

Umgeben von Wiesen, Feldern und Wäldern liegt Gumpersberg inmitten einer typischen Odenwälder Kulturlandschaft. Wer hier spazieren geht oder einfach den Blick schweifen lässt, versteht schnell, warum viele Einwohner die Höhenlage schätzen. Trotz der Nähe zu Bad König ist der Alltag hier ruhiger geblieben – man kennt sich, man grüßt sich, und das Leben folgt einem bodenständigen Rhythmus. Ein Treffpunkt für Einheimische wie Besucher ist das Restau-

rant „Zum Grünen Baum“, das in Gumpersberg beheimatet ist. Mit klassischer deutscher Küche bietet es einen Ort zum Einkehren, Verweilen und Zusammensitzen – ganz so, wie man es sich in einem Odenwaldorf wünscht.

Gumpersberg ist kein Ort großer Schlagzeilen. Doch wer genauer hinschaut, entdeckt hier ein Stück Odenwald mit Tiefe: eine lange Geschichte, gelebte Erinnerung und eine stille Selbstverständlichkeit, die den Ort zu einem besonderen Teil des Stadtteils Ober-Kinzig und der Stadt Bad König macht.

### Gumpersberg

#### Stadtteil:

Teil des Bad Königer Stadtteils Ober-Kinzig

#### Erste Erwähnung:

1408

**Einwohner:** unbekannt (da es zu Ober-Kinzig gehört)

**Fläche:** unbekannt (da es zu Ober-Kinzig gehört)

**Ortsvorsteher von Ober-Kinzig:** Yves Blunck  
**Sehenswert:** zwei um 1800 errichtete Wohngebäude, die unter Denkmalschutz stehen (eines davon ist das ehemalige Tagelöhnerhäuschen)

**Klaus-Peter SCHANTZ GmbH**

**Fuhrbetrieb • Abbruch- u. Baggerarbeiten  
Baustoffhandel • Zisternenbau • Schwertransporte**



#### WIR FÜHREN AUS:

- Abbrucharbeiten aller Art
- Erd- und Planierungsarbeiten
- Wassergebundene Parkplätze
- Zisternenbau
- Schwertransporte und Feldwegebau

#### STÄNDIG AUF LAGER:

- Mutterboden • Mineralbeton
- Sand und Kies
- BAUSTOFFHANDEL ●

64732 Bad König/Gumpersberg • Gumpersberger-Straße 13  
Telefon 0 61 63 / 34 58 oder 56 63 • Fax 0 61 63 / 34 59

Mobil 0179 / 391 64 71

Internet: [www.schantz-gmbh.de](http://www.schantz-gmbh.de)



## ELEKTRISCHE FAHRFREUDE. ATTRAKTIV GEFÖRDERT.



SICHERN SIE SICH IHRE FÖRDERUNG: **BIS ZU 6.000 € FÜR E-FAHRZEUGE.**



Ab EUR 139,- im Monat!\*)

### BMW 120

125 kW (170 PS), Neuwagen, LED-Schweinerwerfer & LED-Heckleuchten, Klimaanlage, Sportlenker, BMW Curved Display, BMW Live Cockpit Plus, Parking Assistant, Sitzheizung für Fahrer und Beifahrer, u.v.m.

Energieverbrauch kombiniert: 5,3 l/100 km (WLTP); CO<sub>2</sub>-Emissionen kombiniert: 121 g/km (WLTP); CO<sub>2</sub>-Klasse(n): D; Leistung: 125 kW (170 PS); Hubraum: 1.499 cm<sup>3</sup>; Kraftstoff: Benzin; Abbildung/en zeigt/en Sonderausstattungen.

**30.688,- €**  
Baraktionspreis

**8.910,- €**  
Ersparnis

#### UNSER ANPASSBARES FINANZIERUNGSANGEBOT\*)

**Anzahlung:** 4.444,- €  
Fahrzeugpreis: 29.649,78 € Laufzeit: 24 Monate  
Sollzinssatz p.a.: 3,92% Effektiver Jahreszins: 3,99%  
Nettodarlehensbetrag: 25.205,78 € Darlehensgesamtbetr.: 27.128,99 €  
Bereitstellungskosten: 999,- € zzgl. Zielrate (24. R.): 23.931,99 €

23x monatliche Finanzierungsrate: **ab 139,- €**



Ab EUR 169,- im Monat!\*)

### BMW 318i TOURING

115 kW (156 PS), Neuwagen, Connected Package Professional, Sport-Lederlenker, Aktiver Fußgängerschutz, Widescreen Display, Sitzheizung für Fahrer und Beifahrer, Gesetzlicher Notruf, u.v.m.

WLTP Energieverbrauch kombiniert: 6,8 l/100km; WLTP CO<sub>2</sub>-Emissionen kombiniert: 153 g/km; CO<sub>2</sub>-Klasse: E; Leistung: 115 kW (156 PS); Hubraum: 1.998 cm<sup>3</sup>; Kraftstoff: Benzin; Abbildung/en zeigt/en Sonderausstattungen.

**35.499,- €**  
Baraktionspreis

**13.498,- €**  
Ersparnis

#### UNSER ANPASSBARES FINANZIERUNGSANGEBOT\*)

**Anzahlung:** 4.999,- €  
Fahrzeugpreis: 34.341,04 € Laufzeit: 24 Monate  
Sollzinssatz p.a.: 4,88% Effektiver Jahreszins: 4,99%  
Nettodarlehensbetrag: 29.342,04 € Darlehensgesamtbetr.: 32.148,- €  
Bereitstellungskosten: 1.099,- € zzgl. Zielrate (24. Rate): 28.261,- €

23x monatliche Finanzierungsrate: **ab 169,- €**



**ELEKTRO**

Ab EUR 179,- im Monat!\*)

### BMW iX1 eDrive20

150 kW (204 PS), Neuwagen, Connected Package Professional, DAB-Tuner, Widescreen Display, Parking Assistant, M Hochglanz Shadow Line, Sitzheizung für Fahrer und Beifahrer, Aktiver Fußgängerschutz, u.v.m.

Energieverbrauch kombiniert: 16,2 kWh/100 km (WLTP); CO<sub>2</sub>-Emissionen kombiniert: 0 g/km (WLTP); CO<sub>2</sub>-Klasse: A; Elektrische Reichweite: 460 km (WLTP); Leistung: 150 kW (204 PS); Abbildung/en zeigt/en Sonderausstattungen.

**38.580,- €**  
Baraktionspreis

**11.271,- €**  
Ersparnis

#### UNSER ANPASSBARES FINANZIERUNGSANGEBOT\*)

**Anzahlung:** 5.555,- €  
Fahrzeugpreis: 37.493,71 € Laufzeit: 24 Monate  
Sollzinssatz p.a.: 3,92% Effektiver Jahreszins: 3,99%  
Nettodarlehensbetrag: 31.938,71 € Darlehensgesamtbetr.: 34.373,- €  
Bereitstellungskosten: 1.049,- € zzgl. Zielrate (24. Rate): 30.256,- €

23x monatliche Finanzierungsrate: **ab 179,- €**

AUTO + MOTORRAD

**MÜLLER**  
Dynamik auf allen Rädern

Müller Automotive GmbH | [www.bmw-mueller.com](http://www.bmw-mueller.com)  
Neue Buchener Straße 28 | 74722 Buchen  
[info@bmw-mueller.com](mailto:info@bmw-mueller.com) | Telefon (06281) 52 85-0

Robert-Bosch-Straße 15 | 64711 Erbach  
[team@bmw-mueller.com](mailto:team@bmw-mueller.com) | Telefon (06062) 94 30-0

\*)Repräsentatives Beispiel: Folgende Angaben stellen zugleich das 2/3-Beispiel gem. § 6a Abs. 3 PAngV dar. Ein Finanzierungsangebot/Leasingangebot der BMW Bank GmbH, Heidemannstr. 164, 80939 München, Gültig solange Vorrat reicht, alle Preise inkl. der gegebenenfalls gesetzlich anfallenden Umsatzsteuer, Stand 01/2026, inkl. Bereitstellungskosten Sollzins gebunden für die gesamte Vertragslaufzeit, Druckfehler, Zwischenverkauf, Änderungen und Irrtümer vorbehalten. Alle Preise inkl. der gegebenenfalls gesetzlich anfallenden Umsatzsteuer; inkl. Bereitstellungskosten. Preisvorteil gegenüber der UPE/UPE = unverbindliche Preisempfehlung des Herstellers, Preisliste Deutschland. Andere Farben, Motorisierungen oder Sonderausstattungen auf Wunsch soweit verfügbar.

# Weiterbildung für praktische Landschaftspflege

KURS BIETET EINSTIEG IN NATURSCHUTZ UND PFLEGEARBEIT

Landkreis Bergstraße / Landkreis Miltenberg / Odenwaldkreis. Um artenreiche Wiesen, Streuobstbestände und offene Landschaften langfristig zu erhalten, bieten die Landschaftspflegeverbände der drei Landkreise Bergstraße, Miltenberg und Odenwald gemeinsam die Weiterbildung „Landschaft anpacken“ an. Die modulare Fortbildung startet im April und richtet sich an Menschen jeden Alters mit und ohne Vorkenntnisse.

Angesprochen sind insbesondere Personen, die Freude an der Arbeit im Freien haben und unverbindlich in die praktische Landschaftspflege hineinschnuppern möchten. Vor allem ehrenamtliche Helfer werden in diesem Bereich dringend gesucht. Darüber hinaus richtet sich das Angebot an Landwirte, Mitarbeiter von Bauhöfen, Beschäftigte im Garten- und Landschaftsbau sowie an naturinteressierte Bürger.



Foto: Privat

In fünf über das Jahr verteilten Modulen vermitteln Fachleute sowohl theoretische Grundlagen als auch praktische Kenntnisse. Inhalte sind unter anderem die Pflege artenreicher Wiesen, der Umgang mit Problem- und gefährlichen Pflanzen, die Anlage und der Erhalt von Streuobstwiesen

sowie die Entbuschung zugelegener Flächen. Alle Modultage verbinden Theorie mit praktischen Arbeitssätzen und beinhalten auch Einweisungen in Arbeitssicherheit und Maschinenkunde.

Die Weiterbildung kann nur als Gesamtpaket gebucht werden

und endet mit einer Teilnahmebescheinigung. Die Teilnahmegebühr beträgt 150 Euro, Verpflegung ist nicht enthalten.

Anmeldeschluss ist der 15. März. Weitere Informationen und Anmeldung unter [www.lpv-odenwaldkreis.de](http://www.lpv-odenwaldkreis.de). red

## Höchst tritt Sicherheitsprogramm des Landes bei

**Höchst.** Die Gemeinde Höchst wird KOMPASS-Kommune (KOMmunalProgrAmmSicherheitsSiegel) und beteiligt sich damit am Sicherheitsprogramm des Landes Hessen. Ziel der Initiative ist es, durch eine engere Zusammenarbeit von Kommune, Polizei und weiteren Partnern die Sicherheit vor Ort weiter zu stärken. Im Rahmen des Programms sollen die örtliche Sicherheitslage analysiert und gezielte Präventionsmaßnahmen entwickelt werden.

Anlässlich des Beitritts übergibt der Hessische Minister des Innern, für Sicherheit und Heimatschutz, Prof. Dr. Roman Poseck, das offizielle KOMPASS-Begrüßungsschild. Gemeinsam mit Polizeipräsident Vögele wird dabei auch über die geplanten Schritte im Rahmen des Programms informiert. Die Veranstaltung findet am 28. Januar um 16.45 Uhr im Bürgerhaus der Gemeinde Höchst, Montmelianer Platz 4, statt. Bürger sind hierzu eingeladen. red

**Schnell. Klar. Informiert.**

[www.odw-journal.de](http://www.odw-journal.de)

## Akademie-Preis für Nachwuchingenieur

ODENWÄLDER STUDENT STELLT INNOVATIVE FAHRWERKSFORSCHUNG VOR



Bekommt den Preis der Odenwald-Akademie: Felix Koch. Foto: Privat

**Erbach.** Der Förderverein der Odenwald-Akademie verleiht am 28. Januar zum siebten Mal den Akademie-Preis. Die mit 3.000 Euro dotierte Auszeichnung geht in diesem Jahr an den Maschinenbau-Studenten Felix Koch. Die Veranstaltung beginnt um 19 Uhr im Haus der Energie, dem Volksbank-Atrium in Erbach.

Felix Koch stammt aus dem Odenwald und ist dort beruflich und privat verwurzelt. In seiner Masterarbeit befasste er sich mit der Langlebigkeit und Reparierbarkeit von Pkw-Vorderachsen. Unter dem Titel „Wenn das Optimum zum Problem wird – Fahrwerksentwicklung im Spannungsfeld von Leistung und Lebensdauer“ stellt er seine Forschungsergebnisse vor und zeigt neue Achskonzepte, die besonders robust und wartungsfreundlich sind.

Hintergrund seiner Arbeit sind die aktuellen Herausforderungen der Automobilindustrie, darunter steigende Kosten, veränderte Marktanforderungen und strengere Umweltauflagen. Da Fahrzeuge zunehmend länger genutzt werden, gewinnt eine langlebige und reparaturfreundliche Bauweise an Bedeutung.

Der Akademie-Preis wird seit 2013 alle zwei Jahre an Studenten der TU Darmstadt vergeben, die mit herausragenden Leistungen auf innovativen Gebieten überzeugen. Die Teilnahme an der Preisverleihung ist kostenfrei, eine Spende ist willkommen. Um Anmeldung wird gebeten unter [www.odenwaldakademie.de](http://www.odenwaldakademie.de), per E-Mail an [rj-arillo@odenwaldkreis.de](mailto:rj-arillo@odenwaldkreis.de) oder telefonisch bei Raquel Jarillo unter der 06062 6014-9112. red

[rj-arillo@odenwaldkreis.de](mailto:rj-arillo@odenwaldkreis.de) oder telefonisch bei Raquel Jarillo unter der 06062 6014-9112. red

### IMPRESSUM

**Odenwälder Journal**  
Wochezeitung für den Odenwaldkreis

**Herausgeber:**  
Odenwälder Journal Medienhaus GmbH

**Geschäftsstelle:** Nelkenstraße 1, 64750 Lützelbach,  
Telefon 0 61 65 / 930 90, Fax 0 61 65 / 930 940,  
[info@odw-journal.de](mailto:info@odw-journal.de)

**Geschäftsführung:** Markus Echternach (V.i.S.d.P.)  
René Schneider ppa

**Chefredaktion:** Markus Echternach (V.i.S.d.P.)  
Redaktionsleitung: Aleksandar Kerošević

**Satz:** Druck- und Pressehaus Naumann GmbH & Co. KG  
Gutenbergstraße 1, 63571 Gelnhausen

**Vertrieb:** EGRO Direktwerbung GmbH,  
Bieberer Straße 137, 63179 Obertshausen

**Druck:** Druck- und Pressehaus Naumann GmbH & Co. KG  
Gutenbergstraße 1, 63571 Gelnhausen

**Gesamt-Auflage:** 39.800 Exemplare

**Anzeigenpreisliste:** Nummer 4

**Erscheinungsgebiet:** Bad König, Brensbach, Breuberg, Brombachtal, Erbach, Fränkisch-Crumbach, Höchst, Lützelbach, Michelstadt, Mossautal, Oberzent, Reichelsheim.

Keine Rückgabe von unverlangt eingesandten Manuskripten. Veröffentlichte Artikel entsprechen nicht immer der Meinung des Herausgebers. Für Druckfehler keine Haftung. Abdruck und Vervielfältigungen von redaktionellen Beiträgen sowie von uns gestellten Anzeigen bedarf der ausdrücklichen Genehmigung der Odenwälder Journal Medienhaus GmbH

**Verteilung:** Kostenlos an alle Haushalte im hessischen Odenwaldkreis und Teile des Landkreises Darmstadt/Dieburg. Privathaushalte innerhalb geschlossener Ortschaften im Verteilungsgebiet bekommen durch Einstecken der Zeitungen in vorhandene Briefkästen mit Namensschild ein Exemplar in den Briefkasten geliefert. Absichtslos stehende Häuser, Weiler, Kleinstsiedlungen und Gehöftewerndennicht in die Verteilung einbezogen. Briefkästen mit einem erkennbaren Werbeverbot werden nicht beliefert. Beliefert werden auch Haushalte, deren Briefkästen mit dem hauseigenen Aufkleber „Keine Reklame, Odenwälder Journal JA“ versehen sind.

**Aufkleber können beim Odenwälder Journal, Nelkenstraße 1, 64750 Lützelbach, angefordert werden.**

### ANZEIGEN-ANNAHMESTELLEN

**nur Geschäftsanzeigen**

**GABY MARBERG**  
Tel. 0 61 65 / 93 09 46  
E-Mail: [g.marberg@odw-journal.de](mailto:g.marberg@odw-journal.de)

für Brensbach, Fränkisch-Crumbach, Reichelsheim, Bad König und Brombachtal.

**MATTHIAS MANN**  
Verkaufsstelle  
Tel. 0 61 65 / 930 950 • Fax 930 940  
E-Mail: [m.mann@odw-journal.de](mailto:m.mann@odw-journal.de)

für Erbach, Michelstadt, Mossautal, Oberzent, Landkreise Aschaffenburg und Miltenberg, Höchst, Breuberg, Lützelbach

**UNSERE E-MAILADRESSEN**  
Anzeigen: [anzeigen@odw-journal.de](mailto:anzeigen@odw-journal.de)  
Presstexte: [info@odw-journal.de](mailto:info@odw-journal.de)

Ein Unternehmen der EGRO Mediengruppe  
Verlage - Zustellorganisationen - Agenturen

# Sie hören gut, aber verstehen schlecht?

ANZEIGE

Die Schädigung der Haarzellen im Innenohr führt dazu, dass Gespräche nicht mehr gut verstanden werden. Eine bahnbrechende Schweizer Innovation löst dieses Problem auf effektive Weise.

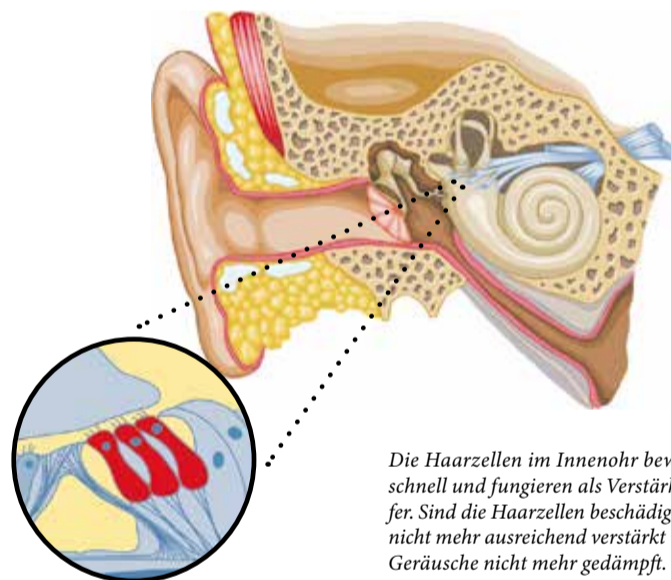
Täglich bemerken viele Menschen, dass sie Schwierigkeiten haben, Gesprächen zu folgen. Sie hören zwar die sprechende Person, verstehen aber nicht richtig, was gesagt wird. Die Ursache dafür ist oft eine Schädigung des Innenohrs. Dabei erschweren Umgebungsgereusche, schlechte Akustik, undeutlich sprechende Personen und Hintergrundmusik das Verstehen zusätzlich.

### Schädigung des Innenohrs

Haarzellen im Innenohr sorgen für Anpassungen im Klang. Sind diese Zellen beschädigt, hören Sie leise Geräusche noch leiser und laute Geräusche erscheinen Ihnen hingegen lauter! Durch störende Umgebungsgereusche sind Gespräche dann nicht mehr gut zu verstehen. Die revolutionären Hörgeräte von AudioNova lösen dieses Problem zielgerichtet.

### Hervorragende Klangqualität

Die speziell in der Schweiz entwickelten AudioNova V3-Geräte sind mit modernster Technologie ausgestattet. Dadurch ist der Klang von ausgezeichneter Qualität und das Klangspektrum sehr breit. Hinzu kommt, dass der leistungsstarke Lautsprecher sehr nah am Trommelfell sitzt. Dies sorgt für eine optimale Schallübertragung und ein ultimatives Hörerlebnis. So können Sie wieder aktiv an allen Gesprächen teilnehmen. Darüber hinaus sorgt das einzigartige weiche Material für einen hohen Tragekomfort. Sie merken kaum, dass Sie ein Hörgerät tragen.



Die Haarzellen im Innenohr bewegen sich sehr schnell und fungieren als Verstärker und Dämpfer. Sind die Haarzellen beschädigt, wird Sprache nicht mehr ausreichend verstärkt und störende Geräusche nicht mehr gedämpft.

### Testpersonen gesucht!

Das AudioNova V3 ist in Deutschland ausschließlich bei GEERS erhältlich. Für dieses revolutionäre Hörgerät suchen wir Testpersonen. Kennen Sie die vorhin beschriebene Situation, möchten Sie wieder gut hören und diese neue Technologie in der Praxis testen? Dann laden wir Sie herzlich dazu ein, an unserer Studie teilzunehmen. Sie können die AudioNova-Geräte 10 Tage lang kostenlos und unverbindlich in verschiedenen Hörsituationen ausprobieren. Ihre Testphase schließen wir mit

einem kurzen Interview ab, bei dem wir Sie nach Ihren Erfahrungen fragen.

Sind Sie interessiert? Dann melden Sie sich bis zum 15. März als Testperson an. Gehen Sie dazu auf [www.geers.de/termin](http://www.geers.de/termin) oder rufen Sie unter 0800 724 000 261 an. Die Teilnahme ist kostenlos und völlig unverbindlich! Melden Sie sich noch heute an und erleben Sie die Vorteile des neuen AudioNova V3.



**Jetzt anmelden:**  
kostenlos und  
unverbindlich unter  
**0800 724 000 261**  
oder auf  
[www.geers.de/  
termin](http://www.geers.de/termin)

„Ich habe gemerkt, dass ich Gesprächen nicht mehr richtig folgen konnte. Das war sehr unangenehm. Dank GEERS kann ich Gespräche wieder voll und ganz genießen. Ich empfehle jedem, den Test zu machen und den Unterschied selbst zu erleben!“

**GEERS**

GEERS ist eine Marke der Sonova Retail Deutschland GmbH,  
Otto-Hahn-Straße 35, 44227 Dortmund

Code für  
Fachgeschäft



## Neue Förderung für E-Autos liegt vor

**Odenwaldkreis / Wiesbaden.** Das hessische Kfz-Gewerbe begrüßt die heute vom Bundesumweltministerium vorgestellten Eckpunkte zur Förderung von Elektrofahrzeugen. Die geplanten Maßnahmen setzen wichtige Impulse für den Hochlauf der Elektromobilität und sorgen zugleich für mehr Planungssicherheit bei Verbraucherinnen und Verbrauchern sowie im Kfz-Handel.

„Die neue Förderung setzt aus unserer Sicht die richtigen Anreize, um vielen Kundinnen und Kunden unserer Autohäuser den Einstieg in die Elektromobilität zu erleichtern“, erklärt Michael Kraft, Präsident des Landesverbandes Hessen des Kfz-Gewerbes.

Herzstück der Förderung ist die Einbeziehung aller Elektrofahrzeuge mit Neuzulassung ab dem 1. Januar 2026 – sowohl voll elektrischer Fahrzeuge (BEV) als auch Plug-in-Hybride (PHEV), unabhängig davon, ob sie gekauft oder geleast werden. Vorgesehen sind Förderbeträge von 3.000 Euro für BEV und 1.500 Euro für PHEV für Haushalte mit einem zu versteuernden Jahreseinkommen von bis zu 80.000 Euro. Förderanträge sollen voraussichtlich ab Mai 2026 gestellt werden können; eine rückwirkende Antragstellung bis zu einem Jahr nach Zulassung ist vorgesehen.

Positiv bewertet der hessische Kfz-Verband insbesondere die soziale Staffelung der Förderung. Haushalte mit einem zu versteuernden Einkommen unter 60.000 Euro erhalten einen um 1.000 Euro erhöhten Förderbetrag. Liegt das Einkommen unter 45.000 Euro, kommen weitere 1.000 Euro hinzu. Zusätzlich ist für Familien ein Zuschlag von 500 Euro pro Kind vorgesehen, maximal für zwei Kinder. „Damit können im Idealfall Förderbeträge von bis zu 6.000 Euro erreicht werden. Es ist wichtig und richtig, dass Haushalte mit geringerem Einkommen sowie Familien gezielt stärker unterstützt werden“, so Kraft.

Kritisch sieht der Verband jedoch den geplanten Zeitpunkt der Antragstellung. Da Förderanträge voraussichtlich erst im Frühjahr möglich sein werden, ist mit einem hohen Antragsaufkommen zu rechnen. Dies könnte beim zuständigen Bundesamt für Wirtschaft und Ausfuhrkontrolle (BAFA) zu Verzögerungen führen und damit auch die Wirkung der Förderung hinauszögern – insbesondere für einkommensschwächere Haushalte, für die eine zeitnahe Auszahlung der Prämie ein entscheidender Kaufanreiz ist.

Ebenfalls kritisch bewertet der hessische Kfz-Verband den Abschluss gebrauchter Elektrofahrzeuge von der Förderung. Eine Einbeziehung würde den E-Automarkt insgesamt beleben, die Nachfrage verbreitern und Elektromobilität für weitere

Käufergruppen erschwinglicher machen. Zudem könnte sie einen wichtigen Beitrag zur Stabilisierung der Restwerte von Elektrofahrzeugen leisten.

„Für einen nachhaltigen Hochlauf der Elektromobilität braucht es mehr als finanzielle Anreize“, betont Kraft abschließend. „Ein schneller Ausbau der Ladeinfrastruktur, niedrigere Stromkosten und klare Preistransparenz an Ladesäulen sind entscheidend, um die Akzeptanz und Nutzung von Elektrofahrzeugen dauerhaft zu steigern.“

Um zu erfahren, wie namhafte Odenwälder Autohäuser zu dieser neuen Förderung stehen, wurden von der Verkaufsleitung des Odenwälder Journals folgende vier Fragen formuliert, die anschließend von den beiden Erbacher Autohäusern Auto Böhm (Geschäftsführer: Stefan Schmied) und Autohaus Popp (Inhaber: Dirk Popp) sowie vom Michelstädter Autohaus Treffpunkt Thierolf (Prokurist und Verkaufsleiter: Max Lohnes) beantwortet wurden:

### 1. Was halten Sie von den neuen Fördermaßnahmen? Ist das ausreichend, oder haben Sie Verbesserungsvorschläge?

**Auto Böhm:** Die Förderrichtlinien wirken auf den ersten Blick deutlich einfacher in Hinblick auf die Förderfähigkeit der Fahrzeuge. Wir müssen uns keine Gedanken mehr machen wegen des Listenpreises der Fahrzeuge, des Herstelleranteils und eines Händleranteils wie bisher. Die Kundenseite muss jedoch nun genau prüfen, welche Summen erreicht werden können. Hier sollte nicht der Handel verantwortlich gemacht werden. Der Kunde muss den Antrag bei der BAFA eigenständig stellen, was wieder nur online erfolgen kann. Das kann für manche Kundinnen und Kunden zur Herausforderung werden. Positiv sehen wir die Möglichkeit, den Antrag bereits nach dem Kauf zu stellen, statt erst nach der Zulassung. Da der Kunde die Mittel jedoch in der Regel sofort benötigt, wenn es um eine Anzahlung für Finanzierung oder Leasing geht, wäre eine schnellstmögliche Auszahlung erforderlich.

**Autohaus Popp:** Auch Dirk Popp sieht die Förderrichtlinien als zu kompliziert an. Die Einkommensprüfung ist kompliziert und zu eng bemessen. Weiterhin ist es eine Einschränkung, dass nur neue Fahrzeuge bezuschusst werden, keine Tageszulassungen oder Vorführwagen.

**Treffpunkt Thierolf:** Ja, denn es gibt sehr attraktive Angebote, die nun noch günstiger werden. Die Abwicklung kann durchaus herausfordernd sein, daher raten wir zu einer persönlichen Beratung, die wir gerne durchführen.

### 2. Sehen Sie die Chance, mehr E-Autos und Hybride zu verkaufen?

**Auto Böhm:** Stefan Schmied rechnet mit einer deutlichen

Steigerung der Nachfrage, da private Kundinnen und Kunden künftig einen Zuschuss erhalten, der ihnen bisher nicht zur Verfügung stand. Wir haben uns bereits auf die kommende Förderprämie vorbereitet und unser Lager gezielt für das Frühjahrsgeschäft aufgestockt. Zudem sind bei uns bereits Elektrofahrzeuge ab 20.000 Euro erhältlich. Besonders Leasing- und Finanzierungen werden deutlich attraktiver.

**Autohaus Popp:** Ob der Absatz steigen wird, ist sich Dirk Popp unsicher, da die Kriterien kompliziert, und der Zeitpunkt der Förderung noch in einiger Entfernung liegen.

**Treffpunkt Thierolf:** Ja, sicherlich werden einige neue Kunden dazukommen, die sich schon mit Elektro- und Hybrid-Fahrzeugen beschäftigt haben und nun zuschlagen. Aufgrund unserer vielfältigen Modellpalette haben wir für jeden das richtige Fahrzeug.

### 3. Bestehen Möglichkeiten, das Gesetz zu verbessern?

**Auto Böhm:** Es ist bedauerlich, dass nur Neuwagen mit einer Kaufprämie gefördert werden. Gebrauchtwagen gehen leer aus. Das macht das Geschäft mit jungen gebrauchten EVs schwerer. Außerdem würden wir uns eine Förderung der Ladeinfrastruktur zuhause wie auch im öffentlichen Raum wünschen. Auch der Ladestrompreis und die Abrechnungsmodelle könnten verbessert werden. Eine weiterführende Diskussion ist jedoch entbehrlich, da die entsprechende Entscheidung bereits getroffen wurde. Gut finden wir, dass mit einer Haltedauer von drei Jahren dem Missbrauch der Förderung Einhalt geboten wird.

**Autohaus Popp:** Eine einfache und verständliche Förderung. Pauschal oder nach Kaufpreis gestaffelt, so wie es bereits praktiziert wurde. Das würde wirklich helfen und die Menschen würden es besser verstehen.

**Treffpunkt Thierolf:** Eine einfache, für jeden nachvollziehbare Förderstruktur und Abwicklung. Der Antrag zur Förderung kann voraussichtlich erst ab Mai gestellt werden, daher bleiben bisher noch einige Fragen offen.

### 4. Wie schnell kann ein Kunde ein Auto beziehen?

**Auto Böhm:** Das Autohaus Böhm bietet gemeinsam mit dem Hersteller BYD im Rahmen der aktuellen Aktion eine große Auswahl sofort verfügbarer Lagerfahrzeuge. Je nach Modell beträgt die Lieferzeit für Neubestellungen nur vier bis acht Wochen.

**Autohaus Popp:** Modellabhängig kann das Autohaus Popp kurzfristig neue Modelle liefern.

**Treffpunkt Thierolf:** Wir haben viele passende Fahrzeuge an Lager und sind auch kurzfristig lieferfähig. Auch individuell zusammen gestellte Fahrzeuge sind innerhalb von wenigen Monaten lieferbar. **Matthias Mann**

## Getränkemarkt der Zukunft



Robin und Lidia Kabel freuen sich, Sie in ihrem neugestalteten Getränkemarkt begrüßen zu dürfen.

Fotos: Matthias Mann

**Oberzent-Beerfelden.** Nach Umbau und Erweiterung eröffnete am 16. Januar Getränke Rexroth in Beerfelden seinen modernen Getränkemarkt. Der Familienbetrieb besteht mittlerweile seit 99 Jahren und wird aktuell in der vierten Generation von Robin Kabel und seiner Ehefrau Lidia geführt. Auf ca. 700 qm bietet Getränke Rexroth nicht nur die üblichen Produkte eines Getränkemarktes, hier finden Durstige ein wahres Paradies an Auswahl und Marken. Getränke einkaufen wird hier zum Erlebnis. Das moderne Gebäude ist schon von der B45 aus zu sehen, der Eingangsbereich lädt direkt

mit großzügiger Gestaltung und angenehmen Raumfarben zum Shoppen ein.

Der Innenbereich ist klar strukturiert und übersichtlich, mit genug Platz, um entspannt durch die Gänge schlendern zu können.

Gut sortiert, kann man sich hier die unterschiedlichsten Getränke aussuchen. Neben 150 Sorten Bier gibt es deutsche Weine aus der Pfalz und Baden-Württemberg. Für Gaumengenuss sorgen auch die edlen Tropfen aus Spanien, Italien, Frankreich und sogar Chile. In einem weiteren Teilbereich des Marktes kann man sich hochwertige Spirituosen aus-

suchen, wie Whisky, Gin, Rum, Tequila und mehr. Ebenso ist hochwertiger Champagner im Angebot.

Eine besondere Spezialität: Auch Tee aus Fernost kann man bei Getränke Rexroth kaufen.

Aus Hessen gibt es verschiedene Sorten von Äpfeln und Säften, verschiedene Mineralwassersorten und Limonaden. Direkt an der B45 gelegen, ist Getränke Rexroth gut zu erreichen, liefert aber auch an Privatkunden im gesamten Odenwaldkreis. Für die Gastronomie sogar über die Grenzen des Odenwaldes hinaus. Geöffnet hat der Markt von Montag bis Freitag durchgehend, samstags einen halben Tag lang.

Robin und Lidia Kabel freuen sich auf Ihren Besuch.

Getränke Rexroth, Eberbacher Weg 121, 64760 Oberzent (Beerfelden), Tel. 06068-1503, [www.getraenke-rexroth.de](http://www.getraenke-rexroth.de)

Matthias Mann



## Für ein gutes Bauchgefühl

Milchsauer fermentiert, mit wertvollen Inhaltsstoffen

Rabenhorst steht für über 125 Jahre Wissen und Erfahrung in der Herstellung wohlthuender Säfte in Premium-Qualität. Aus erlesenen Früchten und Gemüse werden mit Fingerspitzengefühl und Handwerkskunst hochwertige Direktsäfte kreiert. Das schonende Herstellungsverfahren – überwiegend in der hauseigenen Kelterei – garantiert nicht nur einen ausgezeichneten Geschmack, sondern auch den Erhalt einer Vielzahl natürlicher Inhaltsstoffe.

Sauerkraut zählt seit Jahrhunderten zu den wertvollsten pflanzlichen Lebensmitteln unserer Esskultur. Als Saft genossen, bietet es eine besonders praktische Möglichkeit, die wertvollen Inhaltsstoffe aufzunehmen. Für den **Rabenhorst Sauerkraut Direktsaft** wird frischer, knackiger Weißkohl aus kontrolliertem Bio-An-

bau verarbeitet. Milchsauer fermentiert wird er zu Saft gepresst und anschließend schonend abgefüllt. Von Natur aus enthält der Sauerkraut Direktsaft **Vitamin C**, das zu einer normalen Funktion des Immunsystems beiträgt und hilft, die Zellen vor oxidativem Stress zu schützen.

Der milde Gemüsesaft weist zudem einen niedrigen Zuckergehalt auf und kann daher einen festen Platz in einer **kohlenhydratarmen Ernährungsweise** einnehmen. Am besten trinken Sie ein Glas (200 ml) des milden Sauerkraut Direktsaftes direkt nach dem Aufstehen – viele Menschen schätzen diesen Moment als bewussten Start in den Tag und empfinden ihn als angenehm für ein **gutes Bauchgefühl**. So lässt sich der Rabenhorst Sauerkraut Direktsaft kalorienarm und unkompliziert



in den Alltag integrieren – für bewusste Genussmomente und persönliches Wohlbefinden.

Weitere Informationen unter: [www.rabenhorst.de](http://www.rabenhorst.de)

## Gemeinde bittet um Rückmeldungen zur Sicherheit

**Höchst.** Die Gemeinde Höchst führt derzeit eine Bürgerbefragung zum Thema „Sicherheit und Ordnung in der Kerngemeinde“ durch. Ziel ist es, Einschätzungen und Anregungen aus der Bevölkerung zu erhalten. Interessierte Bürger sind eingeladen,

sich anonym an der Befragung zu beteiligen. Der Fragebogen steht auf der Internetseite der Gemeinde unter [www.hoechst-i-odw.de/buergerinformation/buergerbefragung-der-gemeinde-hoechst-i-odw-zum-thema-sicherheit-ordnung-in-der-kern-](http://www.hoechst-i-odw.de/buergerinformation/buergerbefragung-der-gemeinde-hoechst-i-odw-zum-thema-sicherheit-ordnung-in-der-kern-)

[gemeinde/](http://www.hoechst-i-odw.de/buergermeister@hoechst-i-odw.de) zum Abruf bereit. Der ausgefüllte Fragebogen kann per E-Mail an [buergermeister@hoechst-i-odw.de](mailto:buergermeister@hoechst-i-odw.de) gesendet oder alternativ in den Briefkasten der Gemeindeverwaltung eingeworfen werden. Teilnahmechluss ist der 31. Januar. **red**

## REINIGUNG von FENSTERN, GARDINEN, POLSTERMÖBELN und TEPPICHEN

Wir waschen Ihre Vorhänge schnell und zuverlässig inklusive ab- und aufhängen! **Expresswäsche in 3 Tagen möglich!**

»NEUJAHRSAANGEBOT«  
gültig vom 24.1. bis 30.1.2026

Wenn Sie Fragen haben,  
rufen Sie uns an!

**20% billiger**

**+ 25% Seniorenrabatt**

ELISABETHENSTR. 2 · 64732 BAD KÖNIG  
TELEFON 0163 7866215  
KOSTENLOSER HOL- UND BRINGSERVICE

Jeder Anrufer  
vor 15 Uhr erhält  
20 Euro Rabatt!

49 Enjoyhotels  
in den Niederlanden, Belgien,  
Deutschland und Frankreich.

**enjoyhotels.de**  
All-Inclusive-Urlaub

32  
Jahr  
Enjoyhotels

5 Tage All-Inclusive  
mit eigenen PKW!

## All-Inclusive Urlaub in Deutschland und den Niederlanden - entspannt & sorgenfrei genießen! *Urlaub ohne Extrakosten*

**TEUTOBURGERWALD**  
Enjoy Schlosshotel Sophia in Bleiwäsche



Am Rande des Dorfes Bleiwäsche,  
mit schöner Aussicht

5 TAGE AB €  
**199<sup>95</sup>** p.P.

**SAUERLAND**  
Enjoyhotel Marleen in Siedlinghausen



Mit einer typisch  
deutschen Café-Bar

5 TAGE AB €  
**209<sup>95</sup>** p.P.

**EIFEL**  
Enjoyhotel Eifeler Hof in Kyllburg



13 Km vom gemütlichen  
Bitburg entfernt

**NEU**  
Enjoyhotel in  
Deutschland  
GEÖFFNET  
AB APRIL  
2026

ERÖFFNUNGSANGEBOT 5 TAGE AB €  
**249<sup>95</sup>** p.P.

**VULKANEIFEL**  
Enjoy Eifelhotel Daun in Daun



Terrassen mit  
schöner Aussicht

5 TAGE AB €  
**289<sup>95</sup>** p.P.

Unsere komfortablen  
**All-Inclusive Enjoyhotels**  
in den schönsten Regionen Deutschlands,  
der Niederlande, Belgiens und Frankreichs  
bieten Ihnen Erholung, Genuss und eine  
persönliche, aufmerksame Betreuung.

**In Ihrem 5-tägigen  
All-Inclusive-Urlaub  
enthalten:**

- ✓ Empfang mit Mittagessen oder Kaffee mit  
Kuchen oder etwas anderem Leckerem
- ✓ 4 x Übernachtung mit reichhaltigem  
"Enjoy"-Frühstücksbuffet
- ✓ 4 x Mittagessen oder Lunchpaket
- ✓ 4 x Drei-Gänge-Dinner oder Abendbuffet
- ✓ Täglich alle Getränke von 17:00 bis 24:00  
Uhr KOSTENLOS: Softdrinks, Fruchtsaft,  
Bier, Wein, Jenever und Apfelf Korn
- ✓ Kaffeecke: Kaffee und Tee den ganzen  
Tag KOSTENLOS
- ✓ Jeden Abend Spaß und Unterhaltung, z. B.  
ein Spaziergang und Live-Musik. Dazu wer-  
den regelmäßig (herzhaft) Snacks serviert
- ✓ KOSTENLOSE Auto-, Fahrrad- und Wan-  
derrouen

**RHÖN**  
Enjoy Wellnesshotel Aqualux in Bad Salzschlirf



Kostenlose Nutzung Saunen,  
Innen- und Außenpool

Kostenlose Busfahrt/Shuttle-  
service zur Barockstadt Fulda

5 TAGE AB €  
**209<sup>95</sup>** p.P.

**RHÖN**  
Enjoyhotel Rhön Residence in Dipperz



Es gibt  
sogar ein  
kleines Kino

Kostenlose Nutzung  
von Sauna, Innen-  
und Außenpool

Kostenloser Busfahrt-/  
Shuttleservice zur Wasserkuppe,  
dem höchsten Berg der Rhön

5 TAGE AB €  
**209<sup>95</sup>** p.P.

**TEUTOBURGERWALD**  
Enjoy Landhotel Lippischer Hof in Lügde



Kostenlose  
Nutzung Sauna

5 TAGE AB €  
**239<sup>95</sup>** p.P.

**LAHTAL-RHEIN-MAINREGION**  
Enjoyhotel Bürgerhof Wetzlar in Wetzlar



Am Rande der  
historischen Innenstadt

5 TAGE AB €  
**249<sup>95</sup>** p.P.

**WESTERWALD**  
Enjoyhotel Westerwald in Würges



Romantische Städte  
in der Umgebung

5 TAGE AB €  
**199<sup>95</sup>** p.P.

**WATTENINSELN - AMELAND**  
Enjoyhotel Hollum Ameland in Hollum



Kostenlose Nutzung der  
finnischen Außensauna

5 TAGE AB €  
**249<sup>95</sup>** p.P.

Der Ausgangspreis ist der niedrigste Preis für ein bestimmtes Ankunftsdatum. Die Preise variieren je nach Ankunftsdatum.

Weitere Enjoyhotels finden Sie unter [www.enjoyhotels.de](http://www.enjoyhotels.de) oder rufen Sie kostenlos an: 0800 - 28 18 818

Alle Fehler vorbehalten und exklusive lokale Steuern. ✦ Keine Buchungskosten