

Politische Werbung

HIER IM ODENWALD SPD

**AM 15. MÄRZ
WÄHLEN GEHEN!
MATIASKE
& GROBEIS STÄRKEN!
ALLE STIMMEN SPD!**

Odenwälder Journal

Wochenzeitung für den Odenwaldkreis

Samstag, 14. März 2026 - Nr. 11 - 43. Jahrgang - Gesamtauflage 39.800 Exemplare

Telefon 06165/93090 - info@odw-journal.de - www.odw-journal.de



Erbach
Klassik-Rebellen erobern Erbach
Seite 2



Michelstadt
Bund fördert Sanierung der historischen Kellerei
Seite 13

Politische Werbung

AM 15. MÄRZ WÄHLEN GEHEN! ALLE STIMMEN SPD!

LEBENSWERTES MICHELSTADT

**Nur mit
der SPD.**



Der Odenwald wählt seine Zukunft

AM SONNTAG ENTSCHEIDEN DIE BÜRGER, WER IM KREISTAG DEN KURS FÜR DIE KOMMENDEN FÜNF JAHRE BESTIMMT

Odenwaldkreis. Am Sonntag richtet sich der politische Blick im Odenwaldkreis auf die Wahllokale. Die Bürger sind aufgerufen, einen neuen Kreistag zu wählen – und damit festzulegen, wer in den kommenden fünf Jahren über zentrale Fragen unseres Landkreises mitentscheidet. Selten wird so unmittelbar sichtbar, wie sehr Politik den Alltag vor Ort prägt.



Am Sonntag wählt auch der Odenwaldkreis.

Bild: pics_kartub auf Pixabay

Denn was im Kreistag beschlossen wird, bleibt nicht abstrakt. Es geht um ganz konkrete Themen: den Zustand der Schulen, den Ausbau und die Sanierung von Kreisstraßen, die medizinische Versorgung im ländlichen Raum, den öffentlichen Nahverkehr oder die Förderung von Kultur, Sport und Ehrenamt. Auch der Schutz der Natur und die wirtschaftliche Entwicklung des Odenwaldkreises werden hier maßgeblich mitgestaltet.

Gewählt wird nach dem hessischen Kommunalwahlsystem, das den Wählern besonders viele Möglichkeiten bietet. Insgesamt 51 Sitze sind im Kreistag zu vergeben – entsprechend verfügt jeder Wahlberechtigte über 51 Stimmen. Diese können auf unterschiedliche Weise verteilt werden: durch ein einfaches Listenzettel, durch das gezielte Häufeln mehrerer Stimmen auf einzelne Kandidaten oder durch das Verteilen der Stimmen auf Personen verschiedener Parteien und Wählergruppen. Gerade diese Freiheit macht die Wahl so persönlich. Wer möchte, kann sehr bewusst einzelne Kandidaten unterstützen – unabhängig davon, auf welcher Liste sie stehen. Das mag auf den ersten Blick kompliziert erscheinen, eröffnet aber zugleich die Möglichkeit, sich seine ganz eigene politische Wunschliste zusammenzustellen. Die Wahllokale sind am Sonntag von 8 bis 18 Uhr geöffnet. Wer seine Stimme nicht bereits per

Briefwahl abgegeben hat, kann sie dort persönlich abgeben. Unmittelbar nach dem Schließen der Wahllokale beginnt dann die Auszählung der Stimmen. Dabei folgt die Auswertung einer festgelegten Reihenfolge. Zunächst werden – soweit betroffen – die Stimmen zur Bürgermeisterwahl in der Gemeinde Brensbach ausgezählt. Danach folgen die Gemeindevahlen, anschließend die Kreiswahl. Erst danach werden die Ortsbeiratswahlen, der Bürgerentscheid in Bad König sowie die Wahl des Ausländerbeirats ausgezählt. Letztere beginnt sogar erst am Montag. Erste Trends werden dennoch bereits am Wahlabend erwartet. Diese basieren vor allem auf Stimmzetteln mit einem einfachen Listenzettel, die schneller auszuzählen sind. Da jedoch viele Wähler die Möglichkeiten des Kumulierens und Panaschierens nutzen, kann die vollständige Auszählung aller Stimmen deutlich mehr Zeit in Anspruch nehmen. Erfahrungsgemäß dauert es mehrere Tage, bis ein vorläufiges Endergebnis feststeht. Wer die Entwicklung verfolgen möchte, kann dies am Wahlabend auch online tun. Auf der Internetseite der Kreisverwal-

tung werden laufend aktualisierte Zwischenergebnisse veröffentlicht. Doch bei aller Spannung über Prozentzahlen, Sitzverteilungen und politische Mehrheiten lohnt sich auch ein etwas weiterer Blick. Wahlen sind der sichtbarste Moment der Demokratie – aber sie sind nicht ihr einziger. Die eigentliche politische Arbeit beginnt erst danach, wenn Beschlüsse gefasst, Projekte angestoßen und Entscheidungen getroffen werden müssen. Demokratie lebt deshalb nicht nur vom Gang zur Wahlurne, sondern auch vom Interesse der Bürger an dem, was danach geschieht. Wer seine Stimme abgibt, erteilt zugleich einen Auftrag: sehr aufmerksam und höchst kritisch zu verfolgen, wie die gewählten Vertreter handeln, welche Versprechen sie einlösen (und welche nicht) und welche Wege sie für unseren Landkreis einschlagen. Am Sonntag aber liegt die Entscheidung zunächst einmal bei den Wählern. Mit jeder abgegebenen Stimme wird mitbestimmt, in welche Richtung sich der Odenwaldkreis in den kommenden Jahren entwickeln wird.

Aleksandar Kerošević

e VITARA eAxe Club **SUZUKI** By Your Side

Auch prima fürs **Brötchenholen.**

Bis zu **6.000 €** E-Auto-Prämie*

Für 29.990 EUR¹

e VITARA eAxe Club (49 kWh-Batterie)
Verbrauchswerte: Energieverbrauch kombiniert: 14,9 kWh/100 km; CO₂-Emissionen kombiniert: 0 g/km; CO₂-Klasse: A. Abbildung zeigt aufpreispflichtige Sonderausstattung. Abbildung zeigt KI-generierte Inhalte.

AUTOHAUSPOPP.de
GEWERBEPARK GRÄSIG 1 64711 ERBACH
+49 (0) 60 62 - 80 99 59
Inh. Dirk Popp · info@autohauspopp.de

¹ Endpreis für einen Suzuki e VITARA eAxe Club (49 kWh-Batterie) (106 kW | 144 PS | Elektromotor mit fester Übersetzung | Kraftstoffart Strom) * Maximale Förderung abhängig von persönlichen Voraussetzungen. Staatliche Förderung gesetzlich geregelt und einkommensabhängig.

News

Unfallflucht in der Michelstädter Bahnhofstraße

Michelstadt. Am Sonntag, 8. März, ist es in der Bahnhofstraße zu einer Verkehrsunfallflucht gekommen. Ein unbekannter Fahrer beschädigte gegen 11.55 Uhr auf Höhe der Hausnummer 29 einen auf einem Parkstreifen abgestellten, silberfarbenen VW Golf.

Der Wagen war gegenüber einem Kreditinstitut geparkt. Als der Besitzer nach kurzer Abwesenheit zurückkehrte, stellte er einen Schaden von etwa 1.000 Euro fest. Der Verursacher hatte die Unfallstelle bereits verlassen.

Die Polizeistation Erbach bittet Zeugen, die Hinweise geben können, sich unter der 06062 9530 zu melden. **red**

Heimat lesen. Heimat erleben.

Odenwälder Journal
Wochenzeitung für den Odenwaldkreis

www.odw-journal.de

JETZT NEU!

Dein Kaufland-Prospekt ab sofort im Innenteil

Politische Werbung

Nur mit der SPD!

Liste 3 Platz 1
ROGER TIETZ

Politische Werbung

HIER IM ODW
SPD

Liste 3 Platz 1
FRANK MATIASKE

RR 30 years

RAFFAELLO ROSSI
OUTLET
BEAUTY SPA

Grundtaling 22
63868 Großwallstadt

06022 / 5089 - 140
Mo - Sa: 10 - 18 Uhr
outlet-spa.de

**SONNTAG,
15. MÄRZ 26
VERKAUFSOFFEN**

VON 13:00 BIS
18:00 UHR

NOCH TERMINE FREI!

GAWE-BAU

Ihr Spezialist für Außenanlagen & Sanierungen

- PFLASTERARBEITEN
- Hofsanierungen ■ Plattenarbeiten
- Kellerwandisolierungen ■ Erd- & Kanalarbeiten

Jetzt Angebot sichern!

GAWE-BAU seit 1983
Auf der Beune 9 · 64839 Münster
Tel. 06071/391991 · www.gawestrassenbau.de
Rufen Sie uns an – kostenlose Beratung!

Klassik-Rebellen erobern Erbach

ENSEMBLE SPARK BRINGT BOHÈME-FLAIR AUF DIE BÜHNE

Erbach. Zum Abschluss der Konzertsaison 2025/2026 der Erbacher Konzerte in der Elfenbeinstadt kommt das preisgekrönte Ensemble SPARK nach Erbach. Am Sonntag, 22. März, gastiert die Formation mit ihrem Programm „Bohemian Spirit“ in der Werner-Borchers-Halle. Das Ensemble war bereits vor zwei Jahren in Erbach zu erleben und kehrt nun mit einem neuen musikalischen Konzept zurück. Mit einem außergewöhnlichen Instrumentarium aus verschiedenen Blockflöten, Melodica, Violine, Viola, Violoncello und Klavier entführt SPARK das Publikum in die Welt der Bohème – ein Lebensgefühl, das seit dem 19. Jahrhundert für künstlerische Freiheit, Individualität und kreative Selbstverwirklichung steht. Im Mittelpunkt des Programms steht die musikalische Aufbruchsstimmung, die ihren Ursprung im Paris des frühen 19. Jahrhunderts hat. Das Ensemble verbindet dabei unterschiedliche Stile und Epochen miteinander:



Die Band SPARK kehrt mit dem Programm „Bohemian Spirit“ nach Erbach zurück. Foto: Gregor Hohenberg

von tänzerischen und lyrischen Passagen über folkloristische Einflüsse bis hin zu rhapsodischen Formen und militärischen Rhythmen. Zu hören sind bekannte Werke unter anderem von Giacomo Puccini, Frédéric Chopin, Francis Poulenc und Charles Aznavour. Ergänzt wird das Programm durch selten gespielte Musik von Komponisten wie Giacomo Meyerbeer, Pauline Viardot, Léo Delibes und Hector Berlioz. Auch zeitgenössische Kompositionen, Eigenwerke der Ensemblemitglieder sowie neue Auftragswerke gehören zum Repertoire des Abends. Mit virtuoser Präzision und großer Spielfreude verbindet SPARK Musik verschiedener Epochen zu einem Konzerterlebnis jenseits klassischer Genregrenzen. Das Konzert beginnt am 22. März um 17 Uhr, Einlass ist bereits ab 16 Uhr. Eintrittskarten gibt es bei der Touristik-Information Erbach & Odenwald-Laden, Telefon 06062/64-880, per E-Mail an tourismus@erbach.de, online unter www.erbach.de/konzerte sowie an der Abendkasse. Der Eintritt kostet 24 Euro, ermäßigt für Schüler, Studenten und Schwerbehinderte 12 Euro.

Politisches Werbung

DR. MICHAEL HÜTTENBERGER
Liste 3 Platz 3

RAOUL GIEBHAIN
Liste 3 Platz 3

ZUHAUSE GESUCHT



XUSA

Xusa ist eine liebe, sympathische und zutrauliche Hündin. Sie wurde vollkommen abgemagert mitten im Feld gefunden. Sie ist geimpft, gechippt und kastriert. Xusa ist drei Jahre alt, 45 cm groß und wiegt 13 kg.



SALLY

Sally stammt aus einem Animal-Hoarding-Fall und ihr Misstrauen gegenüber Menschen war stark. Inzwischen ist sie eine neugierige, lustige, kleine Hündin, die gerne kuschelt. Die dreijährige, unkastrierte Sally liebt es, sich zu bewegen. Sie läuft schon toll an der Leine und ist stubenrein. Mit anderen Hunden ist sie gut verträglich, braucht aber etwas Zeit.

HOFFUNGSVOLLE TIERBLICKE
Tel. 06068-4785493 oder 0162-2939838
www.htb-ev.de

TIERE IN NOT ODENWALD
Tel. 06063-939848
www.tiere-in-not-odenwald.de

ERBACHER LICHTSPIELE
RESERVIERUNGSHOTLINE: 06062 - 4932
ONLINE-RESERVIERUNG: erbacher-lichtspiele.de

PROGRAMMÜBERSICHT: 12.03. - 18.03.2026



www.erbacher-lichtspiele.de

- ### BEILAGENHINWEIS
- ALDI,
 - ALLDRINK,
 - AUTOHAUS LOHBRUNNER,
 - EDEKA,
 - GVG SPARKRÄUTER,
 - HAGEBAUMARKT EBERBACH,
 - HELLWEG,
 - JYSK, KAUF LAND,
 - LIDL,
 - MÖBEL KEMPF,
 - MÖBEL ROLLER,
 - NETTO, PENNY,
 - REXROTH
 - GETRÄNKEVERTRIEB,
 - ROFU,
 - RWZ AGRAVIS,
 - TEGUT,
 - THOMAS PHILIPPS,
 - TOOM BAUMARKT

Auflösung vom 7. März 2026

W	A	G	G	O	N	B	O	D	E	N	S	E	E
R	U	M	B	A	B	E	R	A	T	E	N		
E	A									E	B		
B	A	R	T							B	A	L	L
L	A	U								D	I	A	
N										L	T	U	
T	S	I	N							E	H		
H	O	T	C	K	E	R	I	S					
P	O	L	I	E	R	U	R	A	L	T	U		
W	E	R	B	E	S	P	O	T	A	M	M	E	

Lokal & Nah

www.odw-journal.de

Journal ONLINE

TOP 3 der Woche
auf der Facebook-Seite des Odenwälder Journals
von 4.3. bis 10.3.2026



TOP 1
Seniorin an Fußgängerüberweg schwer verletzt
(Oberzent-Beerfelden 4. März)



TOP 2
Schlemmen, Beats, Festivalstimmung
(Erbach, 4. März)



TOP 3
Schwerer Fahrradsturz
(Fränkisch-Crumbach 6. März)

Gewürzpflanze	griech. Göttin der Hinterlist	nord-amerikanische Steppe	Frauenkosenamen	Erbgutträger	Begriff aus der Fernseh-technik	bestimmter Artikel	Mutter der Nibelungenkönige	Schriftstellerverband (Abk.)	Stadt in Geldern (Niederlande)	Skat-ausdruck
herstellen						ehrflich, unbescholten		lateinische Vorsilbe: weg		
Tierkadaver								chem. Zeichen Germanium		Anreiz
Heißgetränk								eine Lagebezeichnung	schirmlose Mütze	deutsche Vorsilbe
Druckschriftgrad	seem.: Tauwerk		englische Grafenschaft					römischer Kriegsgott		Fremdwortteil: Erde
albanische Währung								das Ich (latein.)		
Vorname der Harlow	Abk.: ad acta			erster Generalsekretär der UNO		Bindewort	Bergeinschnitt	männlicher franz. Artikel		
				en vogue						
Hauptkirche									Geräusch	



BLATZ

Heizungsbau · Sanitär · Schlosserei · Spenglerei

ENERGIESPAREND HEIZEN

Relystraße 31 • 64720 MICHELSTADT
Tel. 06061-55 33 • Fax 06061-44 15
E-Mail: info@blatz.de • www.blatz.de
Mobil 0171-7 23 69 11

Ihre Ansprechpartner

FÜR GEWERBLICHE ANZEIGEN



GABY MARBERG
0 61 65 / 930 946
g.marberg@odw-journal.de

für Brensbach, Fränkisch-Crumbach, Reichelsheim, Bad König und Brombachtal



MATTHIAS MANN
Verkaufsleitung
Telefon 0 61 65 / 930 950
m.mann@odw-journal.de

für Lützelbach, Höchst, Breuberg, Erbach, Michelstadt, Mossautal, Oberzent, Landkreise Aschaffenburg und Miltenberg

Zustellreklamation
bitte an ☎ 0 61 65 9 30-90

APROPOS

IHR KONTAKT ZU UNS:
Tel. 06165/930910 | redaktion@odw-journal.de

Wenn die Tage wieder länger werden



von Aleksandar Kerošević, Redaktionsleiter

Wie schnell die Zeit doch vergeht: Am 20. März beginnt offiziell der Frühling. Astronomisch gesehen ist das der Moment der sogenannten Tagundnachtgleiche – jener Tag, an dem sich Licht und Dunkelheit die Waage halten. Danach gewinnt das Tageslicht Schritt für Schritt die Oberhand. Die Sonne steigt höher, die Tage werden länger, und mit ihnen verändert sich auch unsere Wahrnehmung des Alltags. Nach den oft grauen Winterwochen wirkt dieser Wechsel wie ein Neustart. Plötzlich fällt morgens Licht ins Fenster, wenn der Wecker klingelt. Spaziergänge am späten Nachmittag sind wieder möglich, ohne dass es

sofort dunkel wird. Und selbst kleine Dinge – ein Kaffee in der Sonne, ein kurzer Gang durch den Ort oder ein Blick in die aufblühende Natur – fühlen sich ein wenig anders an. Gerade im naturreichen Odenwald lässt sich dieser Wandel besonders gut beobachten. Die Wälder beginnen langsam, ihr winterliches Grau abzulegen, erste Knospen zeigen sich an Sträuchern und Bäumen, und auf den Feldern kehrt wieder Bewegung ein. Noch ist nicht alles grün, noch kann der März durchaus kühl sein – aber der Frühling kündigt sich an. Mit dem Sonnenlicht kehrt bei vielen Menschen auch neue Energie zurück. Der Winter ist bekanntlich eine Zeit der notorischen Lethargie und der kürzeren Tage, der Frühling hingegen bringt Bewegung: mehr Aktivitäten im Freien, mehr Begegnungen, mehr Motivation, etwas zu unternehmen. Genießen wir diese Tage der Vorfreude. Wenn am 20. März die Sonne den Himmelsäquator überquert, ist das Versprechen eingelöst: Das Licht hat gewonnen. Der Odenwald blüht auf – und wir mit ihm. Einen schwungvollen Start in die helle Jahreshälfte wünscht Ihnen Ihre Redaktion.

Politische Werbung

Im Kreis und in der Stadt Michelstadt SPD Liste 3 am Sonntag wählen!
Werner Weyrauch, Würzburg



Eberbacher Takt & Töne

GROOVE EXPERIENCE MIT STEFFEN WEBER



Foto: Privat

Eberbach. Das 2x2 Quartett rückt die besondere Kraft kleiner Ensembles in den Mittelpunkt: Vier Musiker, die auf engstem Raum Klang, Energie und Ideen teilen. Im Frühling und im Herbst begegnen sich jeweils zwei Quartette – ein Format, das musikalische Dialoge und überraschende Begegnungen möglich macht. Nach dem fulminanten Auftakt mit dem Quartett Jazzabella folgt am Donnerstag, dem 12. März 26 um 20:00 Uhr im Depot 15/7 das zweite Frühlingskonzert: Steffen Webers Groove Experience. Vier Musiker bringen hier ihre gemeinsame Leidenschaft für treibende Rhythmen, warme Bläusersounds und lässige Soul-Grooves auf die Bühne. Wenn der weit über die Metropolregion hinaus gefragte Saxofonist Steffen Weber seine Lieblingsstücke einzählt, ist sofort Bewegung im Raum. Die Band spielt Klassiker aus der Welt des Soul- und Groovesounds – erdig, direkt und mit

einem unwiderstehlichen Puls. Funkige Basslinien, ein sattes Schlagzeugfundament, knackige Saxophonriffs und spielfreudige Improvisationen greifen ineinander und sorgen für pure Spielfreude. Musik, die mit beiden Beinen auf dem Boden steht, gleichzeitig nach vorne drängt und garantiert gute Laune verbreitet – ein Abend, bei dem Füße mitwippen und Köpfe nicken. Ein Konzert voller Energie, Groove und musikalischer Spielfreude – und ein weiterer Baustein des 2x2 Quartettfestes, das im September mit zwei neuen Quartetten fortgesetzt wird. Tickets für 15,00 € / 8,00 € sind in der Tourist-Info im Rathaus Eberbach, Leopoldsplatz 1 erhältlich oder im Eber-Ticketshop unter www.eber-ticketshop.de. Infos zu allen Konzerten und zahlreichen Veranstaltungen in Eberbach sind unter www.eberbach.de in der Rubrik Kultur und Tourismus im Veranstaltungskalender zu finden.

GESUNDHEIT UND LEBENSFRAGEN

www.detti-lama.de

Dr. Detlef Eichberg ist promovierter Naturwissenschaftler und war von Juli 1981 bis Juli 2022 Inhaber und Leiter einer Apotheke in Lützelbach. Seit August 2021 verfasst der 73-Jährige an dieser Stelle Beiträge zu Gesundheitsthemen und allgemeinen Lebensfragen.



von Dr. Detlef Eichberg

Chakren

Könnte es sein, dass uns außer einem Blutkreislauf auch ein Energie-Kreislauf durchpulst? In östlichen Kulturen weiß man seit Jahrtausenden, dass auf sogenannten Meridianen feine Energieströme fließen, was heutzutage z.B. via Elektro-Akupunktur gemessen und dargestellt werden kann. Im Verlauf dieser Energiebahnen gibt es Zentren, in denen sich Energiepotentiale besonders konzentrieren. Diese Energie-Konzentrierungen werden als Chakren bezeichnet. Bezüglich der zahlreichen Existenz dieser Energie-Zentren möchte ich mich auf die Beschreibung der sieben Haupt-Chakren beschränken. Das sogenannte Scheitel-Chakra befindet sich in der Mitte wie ein Scheitel auf unserem Kopf. Es symbolisiert unsere Verbindung zur Spiritualität und dem göttlichen Selbst. In der Mitte unserer Stirn

existiert das Stirn-Chakra, auch als „Drittes Auge“ bezeichnet. Dieses Chakra wird unserer intuitiven Weisheit zugeordnet. Das Hals-Chakra befindet sich da, wo auch die Schilddrüse lokalisiert ist, und steht für die Kommunikation und den Austausch mit unserem zwischenmenschlichen Umfeld. Einen besonders wichtigen Energiebereich stellt für mich das Herz-Chakra dar, das im Bereich der Mitte unseres Brustbeines lokalisiert ist. Es hat Bezug zur Liebe zu uns selbst und zu allem anderen was existiert. Der nächste Energiebereich liegt zwischen Ende Brustbein und Bauchnabel – das Sonnengeflecht bzw. Solarplexus. Dies ist ein Zentrum, das für unsere Gefühle und deren Austausch mit unserem jeweiligen Umfeld zuständig ist. Unterhalb des Bauchnabels liegt das sogenannte Hara-Chakra, ein Bezirk, der unserem Kraft- und Sexualbereich entspricht. Als siebtes Chakra schließlich existiert noch das sogenannte Wurzel-Chakra in der Region des Steißbeins – ein Zentrum, das uns symbolhaft unsere Erdverbundenheit vermitteln soll, damit wir den Bezug zur Realität nicht verlieren. Wenn wir nun ab und zu unsere Aufmerksamkeit auf diese sieben Energiebereiche lenken, so wird dies eine Harmonisierung unseres Körpers und Geistes nach sich ziehen, was wiederum Leib und Seele harmonisiert und uns ganzheitlich heilen kann.

12. Woche. Gültig ab 16.03.2026

Deine Auswahl – auch beim Preis.



REWE CENTER MICHELSTADT Dein Markt

Beck's Pils
versch. Sorten, je 20 x 0,5-l-Fl.-Kasten (1 l = 1.10) zzgl. 3.10 Pfand

Knaller
10.99

Paulaner Weißbier oder Münchner Hell, auch alkoholfrei
je 20 x 0,5-l-Fl.-Kasten (1 l = 1.50) zzgl. 3.10 Pfand

Knaller
14.99

Schlappeseppel Pils
versch. Sorten, je 20 x 0,5-l-Fl.-Kasten (1 l = 1.45) zzgl. 3.10 Pfand

Aktion
14.49

Binding Römer Pils oder Export
je 20 x 0,5-l-Fl.-Kasten (1 l = 1.20) zzgl. 3.10 Pfand

Knaller
11.99

Sinalco Limonade
versch. Sorten, teilw. koffeinhaltig, je 12 x 1-l-Fl.-Kasten (1 l = 0.67) zzgl. 3.30 Pfand

Aktion
7.99

Rosbacher Mineralwasser
versch. Sorten, je 2 x 12 x 1-l-Fl.-Kasten (1 l = 0.50) zzgl. 2 x 3.30 Pfand
Einzelpreis 7.99 €
je 12 x 1-l-Fl.-Kasten (1 l = 0.67) zzgl. 3.30 Pfand

2 Kästen
Aktion
11.98

Walther-Rathenau-Allee 24 • 64720 Michelstadt
Für dich geöffnet: Montag – Samstag von 7 bis 22 Uhr

rewe.de

REWE Markt GmbH, Domstr. 20 in 50668 Köln, Namen und Anschrift der Partnermärkte findest du unter www.rewe.de oder der Telefonnummer 0221 - 177 397 77. Unser Unternehmen ist Bio-zertifiziert durch DE-ÖKO-006. Druckfehler vorbehalten. Abgabe nur in haushaltsüblichen Mengen. Aktionspreise sind zeitlich begrenzt. Verkauf nur solange der Vorrat reicht.

DER REGIONALE ANZEIGENMARKT FÜR DEN ODENWALD

KFZ-ANKAUF

KFZ-ANKAUF

WIR KAUFEN JEDES FAHRZEUG JEDE MARKE • JEDES ALTER • JEDER ZUSTAND



ALLES ANBIETEN • SOFORT BARGELD

EINFACH & SICHER!

Jederzeit erreichbar (Montag – Sonntag)!

☎ 06157/8085654 o. 0176/11199111

A.G. Automobile • Robert-Bosch-Str. 4 • 64319 Pfungstadt
a.g.automobile1@web.de • www.kfz-ankauf-24h.de

Kaufe gegen bar: Pkws, Busse, Lkws, Geländewagen, Wohnmobile, Pick-Up mit Mängeln u. viele km ohne oder mit TÜV, Motor oder Getriebeschaden, suche auch Agria. **Tel. 0177 / 2802695** oder über **WhatsApp 24 Std. erreichbar** o. per **E-Mail: tufan_83@hotmail.de**

Kaufe Autos
PKW, Busse, LKW, Geländewagen, Wohnwagen/-mobile, Traktoren, Bagger, auch mit Mängeln, Zustand egal. Bitte alles anbieten, zahle bar und fair.
24 Stunden erreichbar!
06157 / 91 68 006
0177 / 31 05 303

KFZ BAR ANKAUF
Alle Fahrzeuge
PKW's, Busse, Geländewagen, Oldtimer, Wohnwagen/-mobile, Traktoren, Bagger.
Alles anbieten! (Baujahr, km, Zustand egal)
Sofort Bargeld! Jederzeit erreichbar.
Telefon: 06158 / 60 86 988 • 0173 / 30 87 449

Kaufe Motorräder alle Marken, alle Modelle, Quad, UTV, Chopper, Enduro, Beiwagen, E-Roller oder E-Bikes. Auch mit Mängel oder Unfall. Bitte alles anbieten. Zahle bar.
Tel.: 0173 / 30 87 449 • 06158 / 60 86 991

SUCHE FAHRZEUGE
PKW's, Busse, Geländewagen, Wohnmobile etc. für Export, Zustand egal, zahle Höchstpreise – sofort Bargeld, bitte alles anbieten, jederzeit erreichbar.
Tel.: 06258 / 50 89 921 • 0151 / 718 723 06

Kaufe alle Wohnwagen, Wohnmobile, Traktoren, Bagger, Anhänger, Baumaschinen, zahle bar und Höchstpreise!
Tel.: 0151 / 718 723 06 • 06258 / 50 89 921

WOHNMOBIL

Wir kaufen Wohnmobile + Wohnwagen, ☎ 03944 - 36160, www.wm-aw.de Fa.

Kaufe Wohnmobile & Wohnwagen, Zustand egal auch mit Mängel **Tel. 0174/6004673**

DIENTSTLEISTUNGEN

Suche Nebenbeschäftigung als Steinreiniger, Fenster-, Wintergarten-, Weg- und Terrassenreiniger.
Tel. 0151/44950292

HIER IM ODW **SPD**
Liste 3 Platz 10
MATTHIAS HORLACHER

VERANSTALTUNGEN

Häckerwirtschaft
„Mechenharder Woischeuer“
13.03.–29.03.
täglich ab 11 Uhr
Weingut Dieter Zöller
Merchenharder Straße 193
63906 Erlenbach a. Main
Telefon 09372-10966
www.odw-journal.de

HIER IM ODW **SPD**
Liste 3 Platz 2
JUTTA EMIG

KONTAKTE

Ich, Dagmar, 67 J., verwitwet und kinderlos, tolle Figur, schulterlange Haare, bin ganz natürlich und verschminkt, ich habe mein ganzes Leben in einer Arztpraxis gearbeitet, ich wünsche mir pv die Bekanntschaft eines netten Herrn, gerne würde ich zwecks Verabredung mit Ihnen telefonieren **Tel. 0157 - 75069425**

Christa, 77 Jahre jung, aus hiesigem Raum, bin eine einfache, ruhige Frau, mit guter Figur u. etwas mehr Oberweite, ich kann gut haushalten u. koche für mein Leben gern, als Witwe fällt mir das Alleinsein sehr schwer, ich suche pv einen guten Mann (Alter egal), habe ein Auto u. bin nicht ortsbunden. Sie erreichen mich **Tel. 0151 - 20593017**

HIER IM ODW **SPD**
Liste 3 Platz 5
HAJO PRASSEL

Wegen Wahl-Auszählung: Rathaus macht dicht

BÜRGER DÜRFEN BEI DER AUSZÄHLUNG TROTZDEM INS GEBÄUDE

Erbach. Das Rathaus der Kreisstadt bleibt nach der Kommunalwahl vorübergehend für den regulären Publikumsverkehr geschlossen. Grund ist die Auszählung der Stimmen der Wahl, die am Sonntag, 15. März, stattfindet. Deshalb bleiben die Türen der Stadtverwaltung am Montag, 16. März, und Dienstag, 17. März, für Bürgeranliegen geschlossen. Während dieser Zeit läuft im Rathaus die Stimmentauszählung. Diese ist jedoch öffentlich: Bürger können das Gebäude während der Auszählung betreten und den Ablauf verfolgen. Ab Donnerstag, 19. März, ist die Stadtverwaltung wieder zu den üblichen Öffnungszeiten für den Publikumsverkehr erreichbar. **red**

KAUFGESUCHE

Suche Briefmarken sowie Münzen, auch ganze Sammlungen, bitte alles anbieten. **Tel. 0621/16628659** oder **0176/22297676**

Suche Zinngeschirr, Becher, Teller, Tassen sowie Silber oder versilbertes Besteck. **Tel. 0621/16628659**

Politische Werbung
Nur mit der SPD.
Liste 3 Platz 11
KLAUS-DIETER WEYRAUCH

Frau Bach kauft: Leder- und Lammfelljacken, Pelze, Nerze aller Art, Silber, Silberbesteck, Alt- u. Bruchgold, Zahngold, Goldschmuck, Modeschmuck, Uhren, Münzen, Musikinstrumente, Modelleisenbahn, Kleidung, Goldschläger, Tennisschläger, Schreib- u. Nähmaschinen, Bilder, Porzellan, Bleikristall, Zinn, Teppiche, Brücken, Krüge, Bernstein, Leder- und Krokotaschen, Antiquitäten, Messing, Gardinen, Möbel, Schallplatten, Orden, Ferngläser, Puppen, Briefmarken, Kompl. Nachlässe aus Haushaltsauflösungen. Kostenlose Beratung u. Wertschätzung. Zahle bar vor Ort. Täglich 7:30 - 21 Uhr, auch am Wochenende. ☎ 069 -59772692

Frau Steinbach kauft an, Pelze und Lederjacken aller Art, alte Nähmaschinen, Alt, Bruchgold, Zahngold, Goldschmuck, Münzen, Briefmarken, Handtaschen, Modeschmuck, Bernstein, Schmuck, Perücken, Schallplatten, Ferngläser, Krokotaschen, Puppen, Taschenuhren, Armbanduhr, Eisenbahn, Kristalle, Messing, Bilder, Orden, Kleidung, Gobelin, Silberbesteck, Krüge, Teppiche, Porzellan, Schreibmaschinen, Gardinen, Möbel, Bücher, Haushaltsauflösung, kostel. Beratung und Anfahrt sowie Wertschätzung.
++ zahle absolute Höchstpreise ++
++ 100% seriös, 100% diskret ++
zahle alles bar vor Ort ++ Mo.-So. von 8.00 - 21.00 Uhr, auch an Feiertagen
☎ 069 - 66 05 94 93

HIER IM ODW **SPD**
Liste 3 Platz 21
MALTE FELDMANN

Ida kauft an: Pelze aller Art, Zahle bis zu 5000€. Lederjacken, Bilder, Bruchgold, Altgold, Zahngold, Bernsteine, Ferngläser, Bleikristall, Tischdecken, Gardinen, Porzellan, Gold- u. Silbermünzen, Gemälde, Taschenuhren, Armbanduhr, Schmuck, Perlen, Briefmarken, Perücken, Figuren, Modeschmuck, Eisenbahnen, Schallplatten, Bücher, Silberbesteck, Vorhänge, Abendgarderobe, Teppiche, alte Möbel, Nähmaschine, Schreibmaschine, Puppen, Kleidung, Zinn, Orden, Gobelin, Messing, Bilder, Krüge, Krokotaschen, Markentaschen.
Kostenlose Hausbesuche und kostenlose Wertschätzung. Zahle absolute Höchstpreise. 100% seriös und diskret. Barabwicklung vor Ort. Mo-So 7-20 Uhr erreichbar 0178 / 46 12 931

Seriöser Käufer sucht: Antike Möbel, Fotoapparate, Porzellan, Bücher, Uhren, Gemälde, Bierkrüge, Design, Kunst etc. ☎ 0163 6909267

ANZEIGEN-BESTELLSCHEIN

DER REGIONALE ANZEIGENMARKT FÜR DEN ODENWALD

Der Betrag muss bar oder durch Abbuchung bezahlt werden. **ACHTUNG:** Sie erhalten keine Rechnung.
PRIVATE KLEINANZEIGEN: 4 Zeilen (ca. 25 Zeichen/pro Zeile): **11,00 €** | jede weitere angefangene Zeile: **1,65 €** | Chiffre-Nr. wird zusätzlich mit 6,- € berechnet.
Geschäftliche Kleinanzeigen: 4 Zeilen: **17,70 €** • jede weitere angefangene Zeile: **2,83 €**

BITTE IN DRUCKSCHRIFT AUSFÜLLEN!

Name, Vorname _____
Straße, Hausnummer _____
PLZ/Ort _____ Telefon _____
IBAN _____ BIC _____

Der Betrag liegt als Verrechnungsscheck bei soll abgebucht werden.

Odenwälder Journal
Wochenzeitung für den Odenwaldkreis

Nelkenstraße 1 | 64750 Lützelbach
Telefon 0 61 65 / 930 90 | Telefax 0 61 65 / 930 940
ANZEIGEN-BESTELLUNG per E-Mail:
anzeigen@odw-journal.de

Waffen Ankauf
Kaufe aus Nachlass, Sammlung oder Überbestand Ihre Sport-, Sammler-, Blankwaffen und Militaria gegen Barzahlung. EWB vorhanden. „Seriös, fair, zuverlässig“. Angebote an: -Waffenstübchen-, L. Bäcker, 67551 Worms, Tel. 06241 369 4734, Mobil 0178-5242774, waffen-ankauf@web.de

IDEEN & WÜNSCHE? EINFACH MELDEN!
☎ anzeigen@odw-journal.de

Odenwälder Journal
Wochenzeitung für den Odenwaldkreis

Lokal & Nah
Odenwälder Journal
Wochenzeitung für den Odenwaldkreis
www.odw-journal.de

IMPRESSUM

Odenwälder Journal
Wochenzeitung für den Odenwaldkreis

Herausgeber: Odenwälder Journal Medienhaus GmbH
Geschäftsstelle: Nelkenstraße 1, 64750 Lützelbach, Telefon 0 61 65 / 930 90, Fax 0 61 65 / 930 940, info@odw-journal.de

Geschäftsführung: Markus Echternach (V.i.S.d.P.) René Schneider ppa

Chefredaktion: Markus Echternach (V.i.S.d.P.)
Redaktionsleitung: Aleksandar Kerošević

Satz: Druck- und Pressehaus Naumann GmbH & Co. KG
Gutenbergstraße 1, 63571 Gelnhausen

Vertrieb: EGRO Direktwerbung GmbH,
Bieberer Straße 137, 63179 Oberthausen

Druck: Druck- und Pressehaus Naumann GmbH & Co. KG
Gutenbergstraße 1, 63571 Gelnhausen

Gesamt-Auflage: 39.800 Exemplare

Anzeigenpreisliste: Nummer 4

Erscheinungsgebiet: Bad König, Brensbach, Breuberg, Brombachtal, Erbach, Fränkisch-Crumbach, Höchst, Lützelbach, Michelstadt, Mossautal, Oberzent, Reichelsheim.

Keine Rückgabe von unverlangt eingesandten Manuskripten. Veröffentlichte Artikel entsprechen nicht immer der Meinung des Herausgebers. Für Druckfehler keine Haftung. Abdruck und Vervielfältigungen von redaktionellen Beiträgen sowie von aus gestellten Anzeigen bedarf der ausdrücklichen Genehmigung der Odenwälder Journal Medienhaus GmbH

Verteilung: Kostenlos an alle Haushalte im hessischen Odenwaldkreis. Privathaushalte innerhalb geschlossener Ortschaften im Verteilgebiet bekommen durch Einstecken der Zeitungen in vorhandene Briefkästen mit Namensschild ein Exemplar in den Briefkasten geliefert. Abseits stehende Häuser, Weiler, Kleinsiedlungen und Gehöftwerdendicht in die Verteilung einbezogen. Briefkästen mit einem erkennbaren Werbeverbot werden nicht beliefert. Beliefert werden auch Haushalte, deren Briefkästen mit dem hauseigenen Aufkleber „Keine Reklame, Odenwälder Journal JA“ versehen sind.

Aufkleber können beim Odenwälder Journal, Nelkenstraße 1, 64750 Lützelbach, angefordert werden.

ANZEIGEN-ANNAHMESTELLEN

nur Geschäftsanzeigen

GABY MARBERG
Tel. 0 61 65 / 930 946
E-Mail: g.marberg@odw-journal.de
für Brensbach, Fränkisch-Crumbach, Reichelsheim, Bad König und Brombachtal.

MATTHIAS MANN
Verkaufsstelle
Tel. 0 61 65 / 930 950 • Fax 930 940
E-Mail: m.mann@odw-journal.de
für Erbach, Michelstadt, Mossautal, Oberzent, Landkreise Aschaffenburg und Miltenberg, Höchst, Breuberg, Lützelbach

UNSERE E-MAILADRESSEN
Anzeigen: anzeigen@odw-journal.de
Presstexte: info@odw-journal.de

Ein Unternehmen der EGRO Mediengruppe
Verlage - Zustellorganisationen - Agenturen

Heimat lesen. Heimat erleben.

www.odw-journal.de

Das Zuhause richtig absichern

Mit dem Frühlingsstart steht bei vielen der traditionelle Hausputz an. Doch nicht nur Ordnung, sondern auch die Sicherheit der eigenen vier Wände verdient jetzt volle Aufmerksamkeit, um das Wohlbefinden nachhaltig zu steigern. Videokameras sind hier ein bewährtes Mittel. Neben der Wahl der richtigen Kamera für den jeweiligen Anwendungszweck sollten Nutzer für die beste Wirkung jedoch auch einige Dinge bei der Installation beachten. Zuerst sollten sie darauf achten, die Kameras nicht zu nah an Wänden oder anderen Objekten zu montieren, damit das Sichtfeld nicht beeinträchtigt ist. Um Blenden oder Spiegelungen zu vermeiden, die die Bildqualität beeinträchtigen oder Fehlalarme hervorrufen, sollten sie zudem nicht direkt auf Lichtquellen oder Glasflächen gerichtet sein. Fehlalarme können aber auch durch Lüftungen, Steckdosen oder WLAN-fähige Geräte wie Router hervorgerufen werden, wenn diese sich in unmittelbarer Nähe der Kamera befinden. Bei der Nutzung von WLAN-Kameras sollten Nutzer für eine stabile Verbindung jedoch darauf achten, die Kameras auch nicht zu weit entfernt vom WLAN-Router zu installieren. Außerdem kann sich die Einrichtung eines separaten WLAN-Bandes lohnen, um die Datenübertragung zu optimieren. Auch die korrekte Ausrichtung der Bewegungserkennung spielt eine entscheidende Rolle. Kameras mit passiven Infrarotsensoren (PIR) funktionieren am besten, wenn sie in einem Winkel installiert werden, der die Bewegungsrichtung von Personen oder Objekten einfängt. Solche Sensoren reagieren zum meisten sensibler auf von der Seite kommende Bewegungen. Einer der wichtigsten Punkte ist jedoch die Wahl des richtigen Installationsortes. Neben dem Eingangsbereich sollten auch Hintereingänge und Seitentüren sowie nicht einsehbare Fenster abgesichert werden. Der beste Montageort kann aber auch von den Funktionen der Kamera abhängen. Bei der TrackFlex Floodlight WiFi von Reolink ist beispielsweise die Anbringung an einer Häusers Ecke empfehlenswert. Dank der 270°-Erkennung außerhalb des Sichtfelds können Nutzer, bei einer Montage an der richtigen Stelle und in einer idealen Höhe von zwei bis drei Metern, zwei Hausseiten gleichzeitig mit nur einer Kamera abdecken. Durch Beachtung dieser Installationstipps und unter Einhaltung der rechtlichen Vorgaben, können die Kameras ihr volles Potenzial entfalten und das eigene Zuhause effektiv sichern.

Reolink

HIER IM ODW
SPD

Listenplatz
13

MICHAEL VETTER

MIT GANZER KRAFT für eine gute Gesundheitsversorgung und Pflege im Odenwaldkreis!

Politische Werbung

Eintritt frei

LINDENFELSER OSTERMARKT
Kunsthandwerk, Dekoration und Spezialitäten

21. + 22. März 2026
Sa 12-18 Uhr | So 10-17 Uhr
Bürgerhaus Lindenfels, Burgstr. 36

Anzeige

Traditioneller Ostermarkt lädt zum Bummeln und Entdecken ein



Lindenfels. Der Heilklimatische Kurort Lindenfels freut sich auf seinen traditionellen Ostermarkt, der zwei Wochen vor Ostern, am 21. und 22. März, im Bürgerhaus in der Burgstraße stattfinden wird. Der Eintritt ist frei.

Im Vordergrund des Marktes, der schon seit über 40 Jahren vom Verkehrsverein Lindenfels veranstaltet wird, stehen mit verschiedensten Techniken kunstvoll verzierte Ostereier. Ergänzt wird das Angebot mit österlichen Handarbeiten, Oster- und Kinderbüchern, Ostergestecken und -kränzen aus Naturprodukten, Filz-, Porzellan- und Holzarbeiten, Kerzen, Keramik, Schmuck, Papier-Quilling, Taschen, Geschenkverpackungen, Steinbildern und Stoffen sowie regionalen Delikatessen. Insgesamt über 30 Anbieter sorgen damit für ein abwechslungsreiches Angebot. Die meisten von ihnen stammen aus der Region Odenwald-Bergstraße und kommen seit Jahren ins Burgstädtchen, um ihre Waren anzubieten. In diesem Jahr sind wieder einige neue Gesichter dabei, auf die sich die Gäste freuen dürfen.

Als besonderes Highlight – insbesondere für die kleinsten Besucher – können Küken beim Schlüpfen beobachtet werden. Der Lindenfelser Rassegeflügelzuchtverein ORNIS sorgt mit seinem Brutkasten, in dem sich die putzigen Jungvögel aus dem Ei herausarbeiten, jedes Jahr aufs Neue für staunende Gesichter.

Für das leibliche Wohl sorgt der Verkehrsverein Lindenfels mit Kaffee und Kuchen sowie Getränken. Frisch geräucherte Forellen sowie leckere Fischbrötchen gibt es beim Angelverein Bachforelle. Auch wieder dabei sind die Dutchbros398, die mit glühenden Kohlen leckere Köstlichkeiten in ihrem Dutch Oven zubereiten. Der Markt ist am Samstag, 21. März von 12 - 18 Uhr und Sonntag, 22. März von 10 - 17 Uhr geöffnet. Der Eintritt ist frei, der veranstaltende Verkehrsverein Lindenfels freut sich aber über eine Spende.

Das Deutsche Drachennuseum ist an beiden Tagen von 12 bis 17 Uhr geöffnet und freut sich über viele Besucher. Weitere Informationen sind beim Kur- und Touristikservice, Burgstr. 37, 64678 Lindenfels, Tel.: (06255) 306-44, touristik@lindenfels.de, erhältlich sowie im Internet unter www.lindenfels.de zu finden.

Hightech gegen Feuer-Alarm

NEUE RAUCHMELDER FUNKEN DIREKT ZUR FEUERWEHR

Erbach. Moderne Funktechnik soll künftig die Sicherheit in den Feuerwehrräusern im Odenwaldkreis erhöhen. In Erbach und seinen Stadtteilen werden derzeit insgesamt 150 Rauchwarnmelder mit sogenannter LoRaWAN-Technologie installiert.

Das energieeffiziente Funknetz „Long Range Wide Area Network“ überträgt kleine Datenmengen über große Entfernungen zwischen batteriebetriebenen Sensoren und dem Internet. So können die Melder kontinuierlich Informationen über ihren Zustand senden und im Ernstfall sofort Alarm auslösen.

Wird Rauch erkannt, gibt der Melder ein akustisches und optisches Signal ab. Zusätzlich kann eine Meldung über die zentrale IoT-Infrastruktur weitergeleitet werden – etwa an die Feuerwehr. Dadurch sollen Brände deutlich früher erkannt werden, beispielsweise wenn Akkus in Feuerwehrgeräthäusern Feuer fangen.



Landrat Frank Matiaske (2. v. l.) begutachtet bei einem Ortstermin einen Rauchwarnmelder mit digital gestützter Technik, der am Dach eines Mannschaftstransportwagens der Feuerwehr Erbach montiert worden ist. Über diese neuen Geräte freuen sich auch Projektleiterin Bettina Helfrich und Kreisbrandinspektor Horst Friedrich (links), Erbachs Erster Stadtrat Erwin Gieß (Mitte) und Jens Löb, zuständig für den Brand- und Katastrophenschutz der Stadt Erbach (rechts).
Foto: Stadt Erbach

Der Odenwaldkreis unterstützt die Kommunen bei der Einführung der Technik und fungiert als zentraler Ansprechpartner. Die konkrete Auswahl und Beschaffung der Infrastruktur erfolgt jedoch dezentral durch die Städte und Gemeinden.

Die LoRaWAN-Technologie ist Teil des Projekts „kommunal360 – verbinden im Odenwaldkreis“, das auf dem Programm „Katastrophenschutz goes digital“ basiert. Ziel ist ein digitales Frühwarnsystem, das den Bevölkerungsschutz verbessert – insbesondere bei Extremwetterlagen wie Hochwasser oder Waldbrand. Gefördert wird das Projekt vom Hessischen Digitalministerium im Rahmen des Programms „Starke Heimat Hessen“. Die Gesamtkosten belaufen sich auf rund 676.500 Euro, davon werden 608.850 Euro gefördert.

Interessierte Bürger können die Auszählung der Stimmen vor Ort beobachten.

Stadthaus macht dicht nach der Wahl

Michelstadt. Nach der Kommunalwahl bleibt das Stadthaus in Michelstadt vorübergehend geschlossen. Grund dafür ist die aufwendige Auszählung der Stimmen. Bei der Wahl werden neben der Gemeinde- und Kreiswahl auch die Orts- und Ausländerbeiräte gewählt. Durch die vielen möglichen Stimmenvergaben dauert die Auszählung länger als üblich und wird nicht nur am Wahlabend, sondern auch an den beiden folgenden Tagen fortgesetzt. Deshalb bleibt das Michelstädter Stadthaus am 16. und 17. März für den Publikumsverkehr geschlossen.

Interessierte Bürger können die Auszählung der Stimmen vor Ort beobachten.

Nur mit der SPD.

Liste 3 Platz 9
KONRAD KIBLING

Politische Werbung

RATGEBER FINANZEN UND VERSICHERUNG

Warum ist eine Glasversicherung sinnvoll?

Ein Moment der Unachtsamkeit genügt – und schon ist es passiert: Eine Glastür zerbricht, ein Fenster bekommt einen Riss oder die Duschkabine geht zu Bruch. Gerade in Mietwohnungen kann das schnell teuer werden. Viele Menschen gehen davon aus, dass in solchen Fällen automatisch die Haftpflichtversicherung einspringt. Doch das ist ein Irrtum. Schäden an fest verbauten Glasflächen der eigenen Mietwohnung, wie etwa an einer Glastür, fallen in der Regel nicht unter die private Haftpflichtversicherung.

satz bei zerbrochenen Scheiben, Glastüren, Cerankochfeldern oder Wintergärten. Die Glasversicherung tritt auch bei einem eigenem Missgeschick ein.

Eine Glasversicherung bietet daher finanzielle Sicherheit im Alltag. Sie schützt vor unerwarteten Kosten und sorgt dafür, dass ein Missgeschick nicht gleich zur großen Belastung wird. Für Mieter und Eigentümer kann sie deshalb eine sinnvolle Ergänzung zum bestehenden Versicherungsschutz sein.

Allfinanz Deutsche Vermögensberatung

Büro
Eva-Maria Herrmann und Team
Telefon 06063 8266525

SIEMENS AEG BOSCH Miele my stetter Bauknecht SIEMENS AEG BOSCH Miele my stetter

stetter-lagerverkauf.de

Ihr Vorteil-
unser Konzept!
Wir helfen Ihnen
richtig sparen!

- Neue Energiesparende Elektrogeräte aussuchen
- Beste Preise ermitteln
- und dann
- zu Stetter Lagerverkauf!

WIR KNACKEN DIE PREISE

Scheuen Sie den Preisvergleich? Wir nicht!

Einbau-Geräte
Miele SIEMENS BOSCH
LIEBHERR und Importware
sowohl fabrikneu, originalverpackt als auch
Ausstellungsstücke und Lackleier-Geräte
stark reduziert!

Kühlschränke ab 149,-
Trockner ab 289,-
Waschautomaten ab 289,-
Einbaugeschirrspüler ab 289,-
Einbauherde ab 299,-
Einbaukühlschränke ab 199,-
Abholpreis! Vollservice gegen geringen Aufpreis.

SIEMENS AEG BOSCH Miele my stetter

SIEMENS AEG BOSCH Miele my stetter

Willi Stetter e. K.
Inhaber Willi Stetter
Elektro-Hausgeräte
Filiale
63853 Mömlingen
Oberburger Str. 13
Tel. 0 60 22 / 20 43 26 · Fax 20 43 28
E-Mail moemlingen@stetter-lagerverkauf.de
Öffnungszeiten:
Mo. - Fr. von 10 - 18 Uhr Sa. von 9 - 13 Uhr
Hauptsitz
64380 Roßdorf-Gundernhausen
Hauptstr. 69
Telefon 0 60 71 / 7 43 00 · Fax 7 43 02
E-Mail verkauf@stetter-lagerverkauf.de
Öffnungszeiten:
Mo. bis Fr. 10 bis 18 Uhr, Sa. 9 bis 13 Uhr

Altbau Sanierung

1.300.000 m Draht
und 1800 Türen und
Tore immer an Lager!

**DRAHT
WEISSBÄCKER**

- Draht- und Gitterzäune · Tore
- Schiebetore · Drehkreuze
- Schranken · Türen · Gabionen
- Pfosten · Sicherheitszäune
- Mobile Bauzäune · Alu-Zäune
- sämtliche Drahtgeflechte
- Alu-Toranlagen · Rankanlagen
- auch Montagen
- auch Privatverkauf

ZÄUNE · GITTER · TORE
Draht-Weissbäcker KG
Steinstr. 46–48, 64807 Dieburg
Tel. (060 71) 988 10 · Fax (060 71) 51 61
Internet: www.draht-weissbaecker.de
E-Mail: draht@weissbaecker.de

Dachreparaturen
preiswert & fachgerecht
Tel. 0175 9542278

**EIN NEUES BAD?
WIR KOMMEN!**

Ihr Bad vom Meisterbetrieb –
komplett aus einer Hand!

LAZARUS
BÄDER & WÄRME



Ihr Ansprechpartner für
altersgerechte Badlösungen
Mit großer Fliesen- &
Bäderausstellung

info@lazarus-baeder.de | Sudetenstr. 30
63853 Mömlingen | 06022/31515

Ihr Maler- &
Verputzerteam
VERST
Wir VERSTehen unser Handwerk

Ihr Partner vor Ort
Altes Dach wie neu!
Professionelle
Dachbeschichtung

**Wir haben die richtige Lösung
für den Schutz Ihres Dachs.**

Wenn die Substanz Ihres Dachbelags
noch in Ordnung ist, sich aber Moos,
Algen oder Schmutz festgesetzt haben
oder auch die Versiegelung der Dachziegel
verwittert ist, bietet eine Dachbeschich-
tung eine gute Alternative als Dach-
sanierung.

Ob Ton, Emailt, Beton oder Schiefer. Eine
Dachbeschichtung bietet nicht nur
einen Langzeitschutz und verlängert so
die Lebensdauer Ihres Dachs, sondern
wertet auch Ihr ganzes Haus optisch auf.

Rufen Sie uns an –
Wir beraten Sie gerne

HW Verst GmbH Maler & Verputzer
Lützelbach/Seckmauern
Telefon 09372/5234
www.verst-malerteam.de

Großer Komfort auf kleiner Höhe

**FUSSBODENHEIZUNG MIT GERINGER AUFBAUHÖHE
FÜR DEN NACHTRÄGLICHEN EINBAU**

(epr) Warme Böden, gleichmäßige Temperaturen und mehr Freiheit bei der Raumgestaltung: Eine Fußbodenheizung steht für ein besonders angenehmes Wohngefühl. Wer im Zuge einer Renovierung oder Sanierung der eigenen vier Wände über den nachträglichen Einbau einer Fußbodenheizung nachdenkt, stößt jedoch schnell an Grenzen. Türen, die bestehende Raumhöhe und der Faktor Zeit lassen oft nur wenig Spielraum für den Einbau herkömmlicher Systeme. Genau hier liefert das dünn-schichtige Heizsystem JOCO KlimaBoden Top 2000® in Kombination mit der ConFloor Entkopplungsmatte die perfekte Lösung. Das Trockensystem wurde speziell für den nachträglichen Einbau entwickelt und ermöglicht einen besonders flachen, dennoch äußerst belastbaren Bodenaufbau. Dank der durchdachten Schichtbauweise kann der Fliesenbelag direkt auf der Entkopplungsmatte verlegt werden, wodurch eine zusätzliche Estrichschicht nicht mehr notwendig ist. Das spart Zeit, Ge-



Die ConFloor Entkopplungsmatte übernimmt die lastverteilende Funktion des Estrichs und ermöglicht so die direkte Verlegung des Oberbelags – für einen besonders flachen Bodenaufbau und maximale Einsparung an Aufbauhöhe.
Foto: epr/JOCO

wicht und wertvolle Millimeter. So entsteht mit einer Einbauhöhe ab ca. 45 mm inklusive Oberbelag ein voll funktionsfähiges Heizsystem, das nicht nur für angenehme Wärme sorgt, sondern gleichzeitig Wärmeverluste nach unten reduziert. Die integrierten Wärmeleitbleche aus Aluminium ermöglichen eine gleichmäßige Wärmeverteilung und kurze Reaktionszeiten – für spürbaren Komfort, wann und wo man ihn braucht. Egal

ob im kleinen Bad, im Wohnbereich oder bei anspruchsvolleren Sanierungsprojekten: Das System von JOCO eignet sich für nahezu jede Einbausituation. So einfach lässt sich behagliche Fußbodenwärme effizient, komfortabel und ohne große Eingriffe in vorhandene Gegebenheiten auch im Bestand realisieren.

Weitere Infos bekommt man unter www.joco.de und www.homeplaza.de.



Horst Kares

Asselbrunn 2-4
64720 Michelstadt
horstkares@t-online.de

- Badsanierungen
- Sanitär
- Wärmepumpen
- Solaranlagen
- Brennwertkessel
- Holzkessel

Seit 1967
Ihr
qualifizierter
Partner!

Telefon 0 60 61 / 32 23 • Fax 7 21 85

MEISTERBETRIEB
Stefan Rehm und Jens Inochowski



**HEIZUNG
SANITÄR
SOLAR** GmbH

64720 Michelstadt/Vielbrunn
Pfarrgewann 27 • Tel. 0 60 66 / 96 97 850
E-Mail: riheizungsbau@t-online.de

Einfach stark!

PRAKTISCHER RATGEBER INFORMIERT ÜBER ALLE ASPEKTE DER DACHSANIERUNG

(epr) Alte Dachziegel, Sturmschäden oder eine unzureichende Wärmedämmung: Gründe für eine Dachsanierung gibt es viele. Groß ist auch die Auswahl an Materialien, Farben, Verlegemustern und Dachelementen, die bei einer Sanierung zum Einsatz kommen können. Für den Laien kaum zu überblicken! Von PREFA gibt es jetzt einen Dachsanierungs-Ratgeber, der kompakt über alle Aspekte der Dachsanierung

informiert – von den bauphysikalischen Grundlagen über die Planung bis hin zur fachgerechten Ausführung durch den Profi. Mit Hilfe des Leitfadens, der kostenlos bei PREFA bestellt werden kann, lassen sich Sanierungsprojekte erfolgreich umsetzen. Allrounder Metalldach: Der PREFA Dachsanierungs-Ratgeber zeigt alle Vorteile von Platten, Paneelen, Rauten und Schindeln aus Aluminium auf – widerstandsfähig,



Robuste Aluminiumdächer von PREFA schützen vor jeder Witterung und bleiben dauerhaft schön.
Foto: epr/Prefa

rostfrei, sturmsicher, robust und leicht im Eigengewicht – und erklärt, warum Aluminium nicht nur bei einem Steildach, sondern auch bei einer sehr geringen Dachneigung die optimale Wahl ist. Das flexible, moderne und langlebige Material punktet auch optisch, denn es ist in vielen attraktiven Farben erhältlich. Toll: PREFA bietet über 4.000 verschiedene Produkte aus Aluminium – nicht nur für die Dach-, sondern auch für

die Fassadensanierung. Alle Elemente für Dach, Rinne, Fassade und Solar sind perfekt aufeinander abgestimmt – für ein Erscheinungsbild wie aus einem Guss! Fehlt nur noch der Handwerker? Kein Problem! Die Angebotsplattform www.prefa.de/angebot-anfordern bringt Bauherren und professionelle Meisterbetriebe aus der Region zusammen.

Mehr unter www.prefa.de.

Fachgeschäft für PERÜCKEN

Haarsysteme, Toupet,
Haarverdichtung, Haarteile

Haarstudio Toldrian

Warthweg 13
64823 Groß-Umstadt
Telefon 0 60 78/74691
www.toldrian.de

Wenn Enkel von Großeltern erzählen

LESUNG BRINGT BEWEGENDE
FAMILIENGESCHICHTEN AUF DIE BÜHNE



Ariela und Thomas Sarbacher.

Foto: Privat

Bad König. Bewegende Erinnerungen an Großeltern stehen im Mittelpunkt einer besonderen Lesung im Großen Saal der Rentmeisterei am Schlossplatz. Am Samstag, 28. März, lesen Ariela und Thomas Sarbacher ab 19.30 Uhr aus dem Sammelband „Fragen hätte ich noch – Geschichten von unseren Großeltern“.

Der Band, herausgegeben von Wolfram Schneider-Lastin, vereint Beiträge von 30 Autoren aus Deutschland, Österreich und der Schweiz. In sehr persönlichen Texten erzählen sie vom Leben ihrer Großmütter und Großväter. Die Erinnerungen aus Sicht der Enkel zeigen emotionale, teils auch trauma-

tische Nachwirkungen über Generationen hinweg und spiegeln zugleich das bewegte 20. Jahrhundert wider.

Ariela Sarbacher erinnert in ihrem Beitrag liebevoll an ihre Nonna Miria und beschreibt deren Leben wie ein „großes Kino“. Thomas Sarbacher widmet sich in seinem Text seinem Großvater und beleuchtet zugleich die besondere Beziehung zwischen Großvater und Enkel. Als zusätzliches Highlight bringt Ariela Sarbacher auch ihre Kurzgeschichte „Nicht Zuhause“ mit. Darin schildert sie ihre Zeit als Stipendiatin in Budapest – mit all ihren Ängsten, Sorgen, aber auch den kleinen und großen Momenten des Glücks während ihres Aufenthalts in Ungarn.

Die Veranstaltung ist eine Initiative der Stadt Bad König und der Literaturhandlung Paperback. Der Eintritt kostet 20 Euro im Vorverkauf und 25 Euro an der Abendkasse. **red**



Politische Werbung

Nur mit
der SPD.

Liste 3 Platz 8
**JANINA
FEY**

„Grausiger“ Fund entpuppt sich als Puppe

Breuberg-Hainstadt. Eine Spaziergängerin hat am Dienstagnachmittag, 3. März, im Uferbereich der Mümling einen vermeintlichen menschlichen Körper entdeckt. Die 51-Jährige sah die Umrisse einer Gestalt im Fluss treiben, zudem ragte eine Hand aus dem Wasser. Polizei und Feuerwehr rückten an den Fundort aus und konnten schnell Entwarnung geben. Bei dem Fund handelte es sich um eine Spielzeugpuppe. Sie wurde aus dem Wasser gefischt und wird nun über den Bauhof der Stadt Breuberg entsorgt. Woher die Puppe stammt, ist unbekannt. **red**

Hollywood-Star auf Sinnsuche

Höchst. Beim nächsten Filmkunsttag in den Höchster Lichtspielen steht ein besonderes Drama auf dem Programm. Am Donnerstag, 19. März, läuft dort ab 19.30 Uhr der Film „Rental Family“. Das Foyer des Kinos in der Frankfurter Straße 2 öffnet bereits um 19 Uhr. Der Film erzählt die Geschichte eines in Tokio lebenden US-Schauspielers, gespielt von Brendan Fraser, der seinem Leben eine neue Richtung geben will. Schließlich nimmt er einen ungewöhnlichen Job bei einer japanischen „Rental Family“-Agentur an. Dort schlüpft er für Kunden in unterschiedliche Rollen und spielt je nach Bedarf Sohn, Ehemann oder Vater.

Je tiefer er in die Lebensgeschichten seiner Auftraggeber eintaucht, desto mehr verschwimmen die Grenzen zwischen Schauspiel und Wirklichkeit. Während er Familien hilft, ihre emotionalen Lücken zu füllen, entstehen echte Bindungen. In der Auseinandersetzung mit den moralischen Fragen seines Jobs entdeckt er schließlich neu, was Zusammengehörigkeit und zwischenmenschliche Nähe bedeuten können. **red**

„Eberhardt-Schokolade macht glücklich“



Viele leckere
Schokoladen-
Osterhasen
und anderen
Süßwaren
zum Fest!

Privatverkauf während
der Saison geöffnet:
Mo.-Fr.: 8-12 u. 13.30-18 Uhr
Sa.: 8.30-15 Uhr

Eberhardt

Back- und Schokoladenwaren aus eigener Herstellung
Wilhelm Eberhardt e.K. · 64385 Beerfurth · Schwimmbadstr. 3
Tel.: 06164-22 31 · www.eberhardt-schokolade.de

Schnell.
Klar.
Informiert.

Odenwälder
Journal
Wochenzeitung für den Odenwaldkreis

www.odw-journal.de

Odenwälder
Journal
Wochenzeitung für den Odenwaldkreis



Politische Werbung



STELLENANGEBOTE



LKW-Fahrer (m/w/d) gesucht – Klasse C/C1/CE

Du liebst die Straße, arbeitest zuverlässig und suchst einen sicheren Job mit attraktiven Konditionen?

Dann werde Teil unseres Teams!

Deine Vorteile bei uns

- Sehr gute Bezahlung
- Viele Urlaubstage
- Weihnachtsgeld
- Vermögenswirksame Leistungen
- Attraktive Jahresprämie
- Moderner Fuhrpark mit neuen LKWs
- Sicherer Arbeitsplatz in einem wachsenden Unternehmen

Deine Aufgaben

- Transport von Waren mit modernen LKWs
- Sicheres und verantwortungsvolles Fahren
- Pflege und Kontrolle des Fahrzeugs
- Termingerechte Auslieferung

Dein Profil

- Führerschein Klasse C/C1/CE
- Zuverlässigkeit und Verantwortungsbewusstsein
- Selbstständige Arbeitsweise
- Freundliches Auftreten

Interesse?

Bewirb dich jetzt und werde Teil unseres Teams.
Bewerbung einfach per E-Mail oder telefonisch möglich.
Eberbacher Weg 119 & 121
64760 Oberzent · Tel.: 06068-1503
E-Mail: info@getraenke-rexroth.de
www.getraenke-rexroth.de
www.rexroth-liefert.de



Social Media Manager (m/w/d)

Schwerpunkt Werbung

Du bist fit in Online-Werbung, optimierst Kampagnen auf Meta, Tik Tok & Co. und entwickelst kreative Inhalte?

MS
Mary Stürmer
Cosmetic

Dann bewirb dich jetzt!
Flexible Arbeitszeiten,
Homeoffice möglich.
Wir freuen uns auf dich!

mary.stuermer@
mediterrane-cosmetic.com



Gemeinde Höchst i. Odw.

- Der Gemeindevorstand -

Aktuelle Stellenausschreibungen

In der Gemeindeverwaltung Höchst i. Odw. sind zum nächstmöglichen Zeitpunkt folgende Stellen zu besetzen:

- **Vollzeitstelle (m/w/d) als Dipl.-Ing./Bachelor/Master (m/w/d) Fachrichtung Bauingenieurwesen (Schwerpunkt Tief-, Wasser- und Straßenbau)**
- **Vollzeitstelle (m/w/d) als Hausmeister für das Rathaus/Bürgerhaus**
- **Teilzeitstelle (m/w/d) mit 20 Wochenstunden im Fachbereich Gemeindekasse**

Die vollständigen Stellenausschreibungen finden Sie im Internet unter www.hoechst-i-odw.de in der Rubrik Rathaus & Politik/Stellenangebote. Bewerbungsschluss ist der **27. März 2026**.

Gemeinde Höchst i. Odw., Montmélianer Platz 4, 64739 Höchst i. Odw., Telefon 06163/708-24, E-Mail: bewerbung@hoechst-i-odw.de

Wir können auch online.

Odenwälder
Journal
Wochenzeitung für den Odenwaldkreis
www.odw-journal.de

STELLENANGEBOTE



EGRO
Direktwerbung GmbH

WIR SUCHEN
ZUSTELLER (m/w/d)
(Ab 13 Jahren)

Mehr Informationen:
☎ 06104 4970-90
✉ zusteller@egro-direktwerbung.de

MAUL



Jetzt bewerben
weitere Infos: www.maul.de

**Sachbearbeiter
Einkauf (m/w/d)**

in Vollzeit am Standort Bad König



koenders
Garten- & Landschaftsbau

Landschaftsgärtner (m/w/d)
Maurer (m/w/d) | Pflasterer (m/w/d)
Quereinsteiger (m/w/d)

4 Tage Arbeit **3 Tage Frei!**

- ✓ 4-Tage-Woche
- ✓ unbefristeter Vollzeitvertrag
- ✓ moderne Maschinen

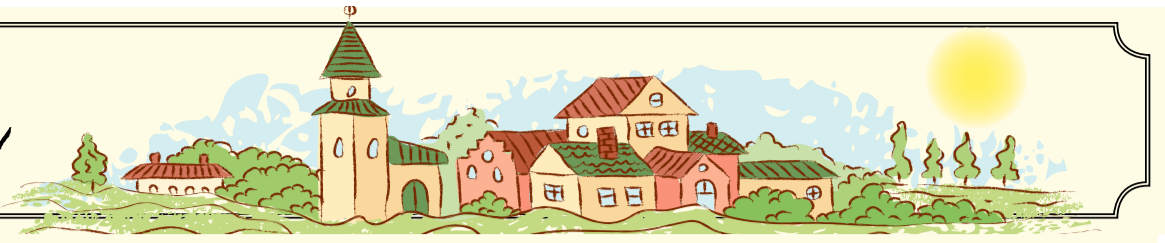


Deine Bewerbung an:
info@koenders-gartenbau.de
06062 61671

Koenders UG Garten- & Landschaftsbau
Almenweg 13, 64756 Mossautal
www.koenders-gartenbau.de



Leben in Hetzbach



Dorfidylle zwischen Tunnel, Viadukt und Festivalklängen

Eingebettet in die waldreiche Landschaft des oberen Mümlingtals, am Fuß des Krähbergs, liegt der Oberzenter Stadtteil Hetzbach – ein Ort, der auf den ersten Blick idyllisch und ruhig wirkt, zugleich aber eine erstaunlich bewegte Geschichte besitzt. Bereits 1353 wurde das Dorf erstmals urkundlich erwähnt. Als sogenanntes Waldhubendorf angelegt, prägen bis heute einzelne Gehöfte, kleine Häusergruppen und weite Wiesen das Ortsbild. Jahrhunderte lang bestimmten Landwirtschaft und kleine Handwerksbetriebe das Leben. Nach dem Dreißigjährigen Krieg arbeiteten manche Bauern zugleich als Wagner oder Leinenweber – ein Hinweis darauf, wie vielseitig die Menschen hier schon früh ihren Lebensunterhalt sicherten.



Für die damalige Zeit eine Meisterleistung, für die Region der Anschluss an das Umland: das Himbächel-Viadukt.
Foto: Bruno Angert

Seit den 1960er-Jahren spielt auch der Tourismus eine immer größere Rolle. Ein Schwimmbad und ein Campingplatz entstanden, Ferienwohnungen laden Gäste zum Verweilen ein. Ein besonderer Magnet liegt nur wenige Minuten entfernt: der **Marbach-Stausee**, der 1982 als Hochwasserrückhaltebecken fertiggestellt wurde. Heute ist er zugleich Naturparadies und Freizeitgebiet mit Vogelschutzzone, Bade- und Wassersportmöglichkeiten – und einmal im Jahr verwandelt er sich in eine große Open-Air-Bühne. Beim Festival „**Sound of the Forest**“ treten national und international bekannte Musiker und Bands auf. Tausende Besucher aus ganz Deutschland pilgern dann in den Odenwald, um zwischen Wald, Wasser und Sommerhimmel Musik zu erleben.

Auch architektonisch hat Hetzbach Überraschungen zu bieten. Zu den Kulturdenkmälern des Ortes gehört etwa die **Villa Cesarine**, ein ehemaliges Jagdschlösschen aus dem Jahr 1896, das von einem parkartigen Garten mit alten Rhododendren

Hetzbach

Stadtteil von: Oberzent
Erste Erwähnung: 1353
Einwohner: 844
Fläche: 16,67 km²
Ortsvorsteher: Jörg Eckert
Sehenswert: Himbächel-Viadukt, Krähbergtunnel, Marbach-Stausee, Villa Cesarine

umgeben ist. Insgesamt zählt der kleine Ort mehr als zwanzig Kulturdenkmäler – erstaunlich viele für ein Dorf dieser Größe. Doch Hetzbach lebt nicht nur von seiner Geschichte. Vereine wie der TV Hetzbach 1919, die Freiwillige Feuerwehr oder der Schützenverein prägen das Gemeinschaftsleben. Handwerksbetriebe, kleine Geschäfte, Gastronomie und Ferienwohnungen sorgen dafür, dass Besucher ebenso wie Einwohner hier gut versorgt sind.

Hetzbach ist damit ein kleines Odenwälder Panorama: Naturidylle, beeindruckende Ingenieurskunst und Festivalstimmung – alles nur wenige Schritte voneinander entfernt.

Aleksandar Kerošević

Anzeige

Rebscher's Ofenladen in Oberzent-Hetzbach ist Ansprechpartner für moderne Heizlösungen mit Feuer. In der Bahnhofstraße 30 präsentiert der Fachbetrieb eine Auswahl von über 80 Kaminöfen, Holzöfen, Pelletöfen sowie Hybridöfen. Kunden erhalten eine persönliche und fachkundige

Beratung rund um effizientes Heizen, passende Ofenmodelle und individuelle Lösungen für ihr Zuhause. Für eine ausführliche Beratung empfiehlt sich eine Terminvereinbarung. Geöffnet ist der Ofenladen Dienstags bis Freitags von 10 bis 12 Uhr und von 14 bis 17 Uhr sowie samstags von 10 bis 14 Uhr.

AKTION – LAGERVERKAUF



ÖFEN

ZUM SONDERPREIS

Rebscher's Ofenladen
Bahnhofstr. 30,
64760 Oberzent-Hetzbach
☎ 06068 / 2000

Di-Fr 10:00-12:00 Uhr und 14:00-17:00 Uhr
Sa 10:00-14:00 Uhr
Individuelle Termine nach Vereinbarung

UNSERE LEISTUNGEN

• **Wir sind Ihr kompetenter Partner für Verkauf, Installation, Wartung und Reparatur von:**

- TV
- HiFi
- Sat
- Telecom
- Elektro-Groß- und Kleingeräte
- Einbaugeräte
- Elektroheizungen
- Elektroinstallationen

• **Photovoltaikanlagen**

• **Top-Marken für Hausgeräte, Einbaugeräte**



Autorisierter Kundendienst

Unser Service macht den Unterschied.

EP:Weyrauch
Einfach persönlicher.

Liebigstraße 4 • 64760 Oberzent
Tel.: 06068 / 93060 • E-Mail: info@weyrauch-electro.de
www.weyrauch-electro.de
Mittwochs geschlossen!

Einen gewaltigen Schritt aus der Abgeschiedenheit machte Hetzbach im 19. Jahrhundert. 1876 fiel der Beschluss, die Region mit einer Eisenbahnstrecke zu erschließen. Das Ergebnis prägt das Dorf bis heute: Hetzbach ist einer von nur drei Stadtteilen Oberzents mit eigenem Bahnhof – und zugleich Heimat zweier außergewöhnlicher Bauwerke der Ingenieurskunst.

Schon von der Bundesstraße 45 aus beeindruckt das **Himbächel-Viadukt**, dessen hohe Sandsteinbögen sich elegant über das Tal spannen. Die imposante Eisenbahnbrücke wurde zwischen 1880 und 1881 nach Plänen des Ingenieurs Justus Kramer errichtet, gebaut vom Unternehmen Karl Weißhuhn unter Mitwirkung vieler italienischer Gastarbeiter. Für die damalige Zeit war das Bauwerk eine technische Meisterleistung und galt lange als bedeutendste Eisenbahnbrücke Hessens. Heute steht das Viadukt unter Denkmalschutz und wurde 2010 als „Historisches Wahrzeichen der Ingenieurbautechnik in Deutschland“ ausgezeichnet. Abends wird es stimmungsvoll beleuchtet – ein Anblick, der

den Ort weit über die Region hinaus bekannt gemacht hat.

Nicht weniger beeindruckend ist der **Krähbergtunnel**, der sich unter dem Bergmassiv hindurchzieht. Mit 3.100 Metern Länge ist er der längste eingleisige Eisenbahntunnel im Altbestand der Deutschen Bahn. Der Bau begann 1878 unter der Leitung des Kölner Unternehmers Leo Arnoldi. Vier Schächte wurden in den Berg getrieben, bevor am 22. Februar 1882 der Schlussstein gesetzt werden konnte. Nur wenige Monate später rollten die ersten Züge durch den Tunnel. Mit der Eröffnung der Strecke zwischen Hetzbach und Eberbach war die Bahnverbindung von Darmstadt bis zum Neckar komplett – und Hetzbach plötzlich deutlich näher an den Städten der Region.

Die Bahn brachte wirtschaftlichen Aufschwung: Neben der Landwirtschaft entwickelte sich besonders die Steinindustrie. Bis in die Mitte des 20. Jahrhunderts blieb Hetzbach dennoch ein stark landwirtschaftlich geprägter Ort. Erst danach wandelte sich das Dorf zunehmend zu einer ländlichen Wohngemeinde.

Geld für Schulranzen und Hefte

HUNDERTE KINDER IM ODENWALDKREIS BEKOMMEN ZUSCHUSS ZUM SCHULBEDARF

Odenwaldkreis. Familien mit geringem Einkommen haben zum Beginn des zweiten Schulhalbjahres wieder Unterstützung für den Schulbedarf ihrer Kinder erhalten. Möglich macht das das Bildungs- und Teilhabepaket (BuT), das seit 2011 Kindern und Jugendlichen aus finanziell schwächeren Haushalten Zuschüsse für die Schulausstattung gewährt.

Politische Werbung



Insgesamt werden pro Kalenderjahr 195 Euro für Schulmaterial anerkannt. Damit können unter anderem Schulranzen, Sportkleidung sowie Schreib-, Rechen- und Zeichenmaterial bezahlt werden. Im Odenwaldkreis erhielten nun 788 Kinder und Jugendliche Zuschüsse zwischen 6 und 14 Jahren jeweils 65 Euro für das zweite Schulhalbjahr 2025/26. Die restlichen 130 Euro waren bereits zum Start des ersten Halbjahres im August ausgezahlt worden. Weitere 751 leistungsberechtigte Jugendliche und junge Erwachsene zwischen 15 und 25 Jahren wurden angeschrieben und

gebeten, ihre Schulbescheinigungen einzureichen. Nach Vorlage der Bescheinigung wird auch ihnen der Zuschuss rückwirkend ausgezahlt.

Anspruch auf die Unterstützung haben Familien, die Bürgergeld, Sozialhilfe, Kinderzuschlag, Wohngeld oder Leistungen nach dem Asylbewerberleistungsgesetz beziehen. Wer Bürgergeld, Sozialhilfe oder Asylleistungen erhält, bekommt die Zahlung in der Regel automatisch. Familien mit Wohngeld oder Kinderzuschlag müssen dagegen einen Antrag stellen. Ausgeschlossen von der Förderung sind BAföG-Empfänger sowie

Personen in einer Ausbildung. Neben dem Schulbedarf umfasst das Bildungs- und Teilhabepaket weitere Leistungen. So können hilfebedürftige Schüler auch Zuschüsse für Klassenfahrten, Schulausflüge, Schülerbeförderung, Lernförderung oder das Mittagessen in Schule und Kita erhalten. Auch Angebote zur sozialen und kulturellen Teilhabe werden gefördert, etwa Musikunterricht, Vereinsmitgliedschaften, Museumsbesuche oder Ferienangebote.

„Die finanzielle Unterstützung aus dem Bildungs- und Teilhabepaket ist für viele Familien eine sehr große Erleichterung“, erklärt Jennifer Kredel vom Kommunalen Service-Center des Odenwaldkreises. Gerade angesichts steigender Lebenshaltungskosten sei es wichtig, dass Kinder über notwendige Lernmaterialien und Sportkleidung verfügen und nicht ausgeschlossen werden. Weitere Informationen gibt es per E-Mail an butsgb@odenwaldkreis.de oder telefonisch unter 06062 6014-1621 bei Beate Heckmann sowie unter 06062 6014-1597 bei Jennifer Kredel. Für Fragen zu Kinderzuschlag und Wohngeld steht die E-Mail-Adresse butwohngeld@odenwaldkreis.de zur Verfügung.

red

Heimat
lesen.
Heimat
erleben.

Odenwälder
Journal
Wochezeitung für den Odenwaldkreis

www.odw-journal.de

Politische Werbung



Standortmagazin

der Wirtschaftsförderung Odenwaldkreis



Blick hinter die Kulissen von Perfect Packaging

Das seit zehn Jahren bestehende Erbacher Unternehmen produziert Runddosen und Faltschachteln aus Kunststoff. >> Seite 2



Führung in Teilzeit erfolgreich gestalten

Anlässlich des Equal Pay Day 2026 fand eine Veranstaltung der Volkshochschule Odenwaldkreis in Kooperation mit den Stellungsbeauftragten des Odenwaldkreises und dem Institut für Wirtschaft, Arbeit und Klima (IWAK) Frankfurt statt. >> Seite 2

Jahrgang 20 - Ausgabe 437 / 13. März 2026

Arbeit und Soziales

Mentoren der Wirtschaftsförderung befassen sich mit Künstlicher Intelligenz

Chancen für kleine und mittlere Firmen – Kathrin Walz als neue Mentorin begrüßt

VON STEFAN TOEPFER

Erbach. Wer im Unternehmensalltag oder bei einer Unternehmensgründung Rat braucht, findet im Mentorennetzwerk der Wirtschaftsförderung des Odenwaldkreises kompetente Ansprechpersonen. Sie kamen jüngst im Lern- und Forschungszentrum Odenwald (LeFoO) in Michelstadt zu ihrem turnusmäßigen Austausch zusammen.

Zum Teilnehmerkreis zählte auch Landrat Frank Matiaske, der zu Beginn Kathrin Walz als neue Mentorin offiziell im Kreis der ehrenamtlich Engagierten begrüßte. Er würdigte dabei das Engagement aller Beteiligten und betonte die Bedeutung des Mentorennetzwerks als wichtigen Baustein für die wirtschaftliche Entwicklung des Odenwaldkreises. Mit Kathrin

Walz komme eine weitere qualifizierte Ansprechpartnerin hinzu, die ihre Expertise im Bereich Personal- und Organisationsentwicklung künftig in die Begleitung regionaler Unternehmen einbringen werde. Aktuell gibt es außer ihr noch fünf weitere Mentoren.

Im thematischen Mittelpunkt der Veranstaltung stand das Zukunftsthema Künstliche Intelligenz (KI) mit einem fachlichen Impuls von Prof. Dr. Thomas Wolf, selbst Mentor und ausgewiesener Experte auf diesem Gebiet. Er gab den Teilnehmenden einen Überblick über die historische Entwicklung der Künstlichen Intelligenz – von den frühen theoretischen Konzepten über die Phase der Expertensysteme bis hin zu heutigen, datengetriebenen Verfahren wie generativer KI. Dabei beleuchtete er sowohl technologische Meilensteine als auch die zunehmende Relevanz

leistungsfähiger Recheninfrastrukturen und die Grenzen sowie Risiken, die mit KI-Anwendungen verbunden sind. Im zweiten Teil seines Vortrags stellte Wolf den aktuellen Stand der KI dar. Schwerpunkte waren moderne Sprachmodelle sowie KI-gestützte Prozessoptimierung. Ein besonderer Fokus lag auf den konkreten Anwendungsfeldern von KI in Unternehmen. Anhand praxisnaher Beispiele zeigte er Potenziale in den Bereichen Produktionsplanung, Qualitätsmanagement, Personalgewinnung, Kundenkommunikation und strategische Datenanalyse auf. Für kleine und mittlere Unternehmen, wie sie im Odenwaldkreis zahlreich vertreten sind, eröffnen sich durch KI-Lösungen insbesondere Chancen zur Effizienzsteigerung, zur Automatisierung administrativer Prozesse bis hin zur Entwicklung neuer Geschäftsmodelle. <<

Arbeit und Soziales

Durch die Praktikumswoche im Sommer neue motivierte Talente kennenlernen

OloV-Netzwerk Odenwaldkreis sucht Unternehmen, die Schnuppertage anbieten

VON ANJA MÜHLHÄUSER

Odenwaldkreis. Die Praktikumsstage starten bald in eine neue Runde und Unternehmen haben wieder die Möglichkeit, motivierte Talente kennenzulernen. Mit den Praktikumsstagen schnuppern Schülerinnen und Schüler jeden Tag in ein anderes regionales Unternehmen hinein. Die hessenweite Aktion findet in den kompletten Sommerferien und den drei Schulwochen davor (08.06. - 07.08.2026) statt. Ab sofort können Unternehmerinnen und Unternehmer über die digitale Plattform Praktikums-

tage innerhalb des Aktionszeitraums unter www.praktikumswoche.de/odenwaldkreis/unternehmen anbieten – wann und wie viele sie wollen. Auch ein oder zwei Tage können einen Unterschied machen. Unternehmen können Schülern und Schülerinnen einen kurzen, aber authentischen Einblick in den Arbeitsalltag geben. Diese Aktion ermöglicht es, Unternehmen sich ohne großen Aufwand als attraktiven Arbeitgeber zu präsentieren. Für die Jugendlichen ist es die perfekte Chance, erste berufliche Eindrücke zu sammeln. Nicht selten legt ein solcher Tag den Grundstein für ein

längeres Praktikum oder eine Ausbildung. Die Teilnahme ist für Schülerinnen, Schüler und die Unternehmen kostenfrei. Bei Fragen können interessierte Unternehmen das OloV-Netzwerk direkt per E-Mail an berufsorientierung@odenwaldkreis.de kontaktieren.

Die hessenweite Strategie OloV wird gefördert von der Europäischen Union sowie aus Mitteln des Hessischen Ministeriums für Wirtschaft, Energie, Verkehr, Wohnen und ländlichen Raum und des Hessischen Ministeriums für Kultus, Bildung und Chancen. <<



Zukünftige Fachkräfte mit einem Praktikumstag gewinnen

Wann?
Sommerferien + drei Schulwochen davor: 08.06. – 07.08.2026

Jetzt kostenfrei anmelden!
praktikumswochen-hessen.de/unternehmen
Anmeldung ab jetzt möglich bis: 01.06.2026

Geteilt von der Europäischen Union und aus Mitteln des Landes Hessen

Kofinanziert von der Europäischen Union

HESSEN
Hessisches Ministerium für Wirtschaft, Energie, Verkehr, Wohnen und ländlichen Raum

Arbeit und Soziales

„Stand up“ – erfolgreiche Maßnahme überzeugt erneut

Hohe Integrationsquote und stabile Anzahl von Teilnehmenden bestätigen nachhaltigen Erfolg

VON MICHAELA BURGER

Erbach. Die Maßnahme „Stand up - für Langzeitarbeitslose zur Aufnahme einer Ausbildung oder Arbeit im Handwerksbereich“ endete planmäßig zum 31. Januar 2026. Aufgrund der positiven Ergebnisse wird die Maßnahme jedoch nahtlos fortgeführt. Damit setzt der Odenwaldkreis ein klares Zeichen für Kontinuität und nachhaltige Unterstützung von langzeitarbeitslosen Menschen. Die InA – gemeinnützige Gesellschaft für Integration in Arbeit GmbH – wurde im Auftrag des Kommunalen Job-Centers Odenwaldkreis (KJC) mit der Durchführung beauftragt.

Bereits im vergangenen Jahr konnte „Stand up“ mit überdurchschnittlichen Integrationserfolgen überzeugen. Diese positive Entwicklung hat sich im aktuellen Maßnahmenzeitraum vom 1. Februar 2025 bis zum 31. Januar 2026 fortgesetzt und weiter gefestigt.

Ziel von „Stand up“ ist es, Hemmnisse abzubauen und grundlegende Arbeitstugenden wie Zuverlässigkeit, Pünktlichkeit und Eigenverantwortung zu stärken. Die Teilnehmenden werden intensiv begleitet – von der Erstellung professioneller Bewerbungsunterlagen über betriebliche Erprobungen bis hin zur Vermittlung in Praktika und sozialversicherungspflichtige Beschäftigung. Die individuellen Interessen und Fähigkeiten der Teilnehmerinnen und Teilnehmer

stehen dabei stets im Mittelpunkt. „Die Ergebnisse zeigen eindrucksvoll, dass sich kontinuierliche und individuelle Unterstützung auszahlt“, betont Michael Vetter, Kreisbeigeordneter für Arbeit und Soziale Sicherung. „Dass wir die Maßnahme über den 31. Januar hinaus fortführen, ist eine bewusste Entscheidung für nachhaltige Arbeitsmarktintegration im Odenwaldkreis.“

Auch Siegfried Eberle, Geschäftsführer der InA gGmbH, zieht ein positives Fazit: „Stand up“ hat sich als verlässliches Instrument bewährt, um langzeitarbeitslosen Menschen neue Perspektiven zu eröffnen. Die Fortführung der Maßnahme ermöglicht es uns, erfolgreiche Ansätze weiterzuentwickeln und noch mehr Teilnehmende auf ihrem Weg zurück ins Berufsleben zu begleiten.“ Die Maßnahme wird vom KJC beauftragt und richtet sich an Leistungsbezieher nach dem SGB II. Sie steht Teilnehmenden unabhängig von Geschlecht, Bildungsstand, Berufsabschluss, Berufserfahrung oder Migrationshintergrund offen.

Die InA gGmbH ist ein nach AZAV akkreditierter Träger und führt Maßnahmen der Arbeitsförderung gemäß § 178 SGB III durch. Mit der Fortsetzung von „Stand up“ wird ein bewährtes Angebot weitergeführt, das Menschen stärkt, Perspektiven schafft und einen wichtigen Beitrag zur sozialen und beruflichen Integration im Odenwaldkreis leistet. <<

Energieversorgung

ENTEKA nimmt an der Nacht der Ausbildung in Darmstadt teil

Spannende Mitmachangebote für Besucher

VON PRESSESTELLE ENTEKA

Darmstadt. Am 13. März lädt die Nacht der Ausbildung in Darmstadt wieder dazu ein, von 17 bis 22 Uhr Ausbildungsberufe hautnah zu erleben. ENTEKA ist eines von insgesamt 16 Unternehmen, die ihre Türen öffnen und somit praxisnahe Einblicke in unterschiedlichste Berufsfelder ermöglichen.

ENTEKA bietet an diesem Abend spannende Mitmachangebote an, bei denen moderne Gasdruck-Regelgeräte, digitale Schweißtechnik, ein von Auszubildenden entwickelter Touch-Table und ein USB-Mikroskop interessante Einblicke in

Energie- und Internetversorgung aufzeigen. Im Mittelpunkt der Veranstaltung steht das aktive Erleben von Ausbildung und dualem Studium: Besucherinnen und Besucher können selbst mitmachen, ausprobieren und direkt mit Auszubildenden sowie Fachkräften ins Gespräch kommen. Alle Informationen zur Nacht der Ausbildung Darmstadt, zu teilnehmenden Unternehmen und den kostenlosen Shuttlebus-Routen der teilnehmenden Standorte gibt es unter www.nachtderausbildung-darmstadt.de. Alles Wissenswerte über ENTEKA als Arbeitgeber und den Karrieremöglichkeiten finden Interessierte unter www.enteaga.ag/karriere. <<

Arbeit

Stellengesuche des Kommunalen Job-Centers

Erfahrene Sozialarbeiterin, 47 Jahre alt, sucht ab sofort einen Quereinstieg in der Pflege im Raum Erbach – Bad König. Mit einem türkischen Universitätsabschluss bringe ich fundierte Kenntnisse in der Sozialarbeit mit. Ich bin motiviert, einfühlsam und teamorientiert. **Chiffre: 2026-37**

Suche eine Ausbildung in der Logistik oder IT im Sommer 2026. Mit meiner ukrainischen Mittleren Reife bringe ich die erforderlichen schulischen Qualifikationen mit. Zudem zeichnen mich eine hohe Motivation und ausgeprägter Teamgeist aus. **Chiffre: 2026-38**

Frau, 39 Jahre alt, mit anerkannter Fachhochschulreife, sucht eine Stelle als Schulbegleiterin im Raum Beerfelden bis Michelstadt. Ich habe Freude an der Arbeit mit Kindern, bin zuverlässig und teamfähig. **Chiffre: 2026-39**

Junger Mann, 31 Jahre, Führerschein Klasse B, sucht ab sofort Anstellung

als Fahrer. Ich bin flexibel, pünktlich und verantwortungsbewusst. Meine Sprachkenntnisse sind Deutsch, Polnisch und Englisch. **Chiffre: 2026-40**

Junge Frau, 33 Jahre, sucht ab sofort eine Anstellung im Bereich Garten- und Landschaftsbau, Reinigung oder Hauswirtschaft. Ich bin zuverlässig, teamfähig und flexibel einsetzbar. **Chiffre: 2026-41**

Verwaltungswissenschaftler (37) sucht neue berufliche Herausforderung im Banken- oder Behördensektor. Meine Spezialisierung liegt im Geldwäschegesetz (GwG) und im Zahlungsverkehr. Ich bin analytisch, strukturiert und verantwortungsbewusst. **Chiffre: 2026-42**

Engagierte, ausgebildete Floristin sucht Teil- oder Vollzeitstelle im Einzelhandel. Ich bin routiniert, zuverlässig und flexibel. **Chiffre: 2026-43**

Mein großer Wunsch ist es, ab Sommer 2026 eine Ausbildung als Verkäufer

ferin im Einzelhandel zu absolvieren. Mit meinem Hauptschulabschluss und meinen 17 Jahren bringe ich die nötigen Voraussetzungen mit. Ich bin motiviert, meine Fähigkeiten im Kundenservice zu entwickeln und die verschiedenen Aspekte des Einzelhandels kennenzulernen. **Chiffre: 2026-44**

Ausgebildete Ingenieurin für Mechanik und Mathematik mit langjähriger Erfahrung als Buchhalterin sucht im Raum Erbach eine neue berufliche Herausforderung. Ich arbeite verantwortungsbewusst, sorgfältig und zuverlässig. **Chiffre: 2026-45**

Kontakt

Kreisausschuss Odenwaldkreis
- Kommunales Job-Center -
Arbeitgeberservice
Michelstädter Str. 12
64711 Erbach
Tel.: 06062 6014-1426
E-Mail: arbeitgeberservice@odenwaldkreis.de

Arbeit und Soziales

Blick hinter die Kulissen von Perfect Packaging

Besuch bei Erbacher Verpackungsspezialist lotet neue Job-Chancen aus



Rundgang mit Schutzhaube (v.l.n.r.): Jürgen Müller (Geschäftsführer/Inhaber Perfect Packaging GmbH), Renate Schmitt (Assistenz der Geschäftsführung Perfect Packaging GmbH), Gundolf Luchs (Arbeitgeberservice Ina gGmbH), Punar Gülası (Produktionsleitung/Arbeitsvorbereitung Perfect Packaging GmbH), Marco Fries (Teamleiter Eingliederung im KJC), Leah Walther (BASS-Studentin im KJC), Michael Vetter (Kreisbeigeordneter für Arbeit und Soziale Sicherung), Fadime Sali (BASS-Studentin im KJC), Lorenzo Scheidler (BASS Student im KJC), Andrea Kracht (Vermittlungscoach KJC Team 50+), Tobias Obenauer (Arbeitgeberservice KJC), Mike Müller (Betriebsleiter Perfect Packaging GmbH)
Foto: Isabella Dyba, Kreisverwaltung

VON STEFAN TOEPFER

Erbach. Vertreterinnen und Vertreter des Kommunalen Job-Centers (KJC) Odenwaldkreis und der Ina gGmbH – Integration in Arbeit – haben kürzlich die Produktionsstätte des Verpackungsherstellers Perfect Packaging besucht. Das seit zehn Jahren bestehende Erbacher Unternehmen produziert Runddosen und Faltschachteln aus Kunststoff. Ziel der Betriebsbesichtigung war es, den Arbeitgeber besser kennenzulernen und sich über die Beschäftigungs- und Ausbildungsmöglichkeiten für Kundinnen und Kunden des KJC sowie der Ina gGmbH ein Bild zu machen.

Nach der Begrüßung durch den Gründer, Inhaber und Geschäftsführer Jürgen Müller, die Assistenz der Geschäftsleitung Renate Schmitt, den Betriebsleiter Mike Müller und die Produktionsleiterin Punar Gülası erhielten die Gäste einen umfassenden Bericht über den Werdegang des Produktions-, Vertriebs- und Beratungsunternehmens für Verpackungen. Anschließend folgte ein Rundgang durch die Büros, Produktion, Entwicklung und das Lager.

Die Perfect Packaging GmbH ist ausschließlich im Bereich B2B, also Geschäftsbeziehungen zwischen Unternehmen, tätig. 2020 kaufte sie den Geschäfts- und Betriebsbereich des alteingesessenen Mitbewerbers SKK Scholz Werbende Verpackungen GmbH und konnte damit die Arbeitsplätze vor

Ort sichern. Zu ihrer Kundschaft gehören beispielsweise Bosch, Schwan Stabilo und die Süßwarenhersteller Storck, Haribo und Manner. Perfect Packaging GmbH fertigt pro Jahr bis zu 15 Millionen Runddosen und Faltschachteln aus Kunststoff in den unterschiedlichsten Ausführungen an. Für die individuellen Anforderungen und Wünsche ihrer Kundschaft verfügt Perfect Packaging über spezielle Produktions-, Schneide- und Stanzmaschinen.

„Mit unseren neuen und umweltfreundlichen Kompressoren und einer seit 2023 eigens auf unsere Produktion angelegten Solaranlage arbeiten wir für die Zukunft so gut wie klimaneutral“, erklärt Geschäftsführer Jürgen Müller und betont weiter: „Zudem verwenden wir hier ausschließlich sortenreinen Kunststoff mit einem Recyclinganteil bis zu 80 Prozent, der wiederum zu 100 Prozent recycelt werden kann.“

Aktuell sind 25 Mitarbeitende im Unternehmen tätig. Ihnen bietet die Perfect Packaging GmbH nicht nur unterschiedliche Aufgabenfelder, sondern auch flexible Arbeitszeitmodelle an. Die Belegschaft der Produktion setzt sich aus Einrichtenden und Produktionsmitarbeitenden zusammen. Die Einrichtenden und Einrichter sind für den sicheren Ablauf und die Funktionsfähigkeit der Maschinen zuständig. Sie rüsten, justieren und programmieren die Maschinen. Für diese Position wird eine höhere Qualifikation erwartet wie etwa eine

Ausbildung als KFZ-Schlosser, im Idealfall als Maschinen- und Anlagenführer. Die Produktionsmitarbeitenden kontrollieren die gefertigten Runddosen und Faltschachteln auf Fehler, zum Beispiel, ob der Boden und die Schweißnaht gut sitzen.

Danach wird das fehlerfreie Material in Kartons einsortiert, beschriftet und auf Paletten ins Lager gebracht. Die Voraussetzungen für diese Tätigkeit sind gute Deutschkenntnisse auf mindestens B2-Level, keine Angst vor Maschinen und ein gutes Konzentrationsvermögen. Die Perfect Packaging GmbH kann in den Bereichen Lagerwirtschaft, Maschinen- und Anlagenführung sowie im kaufmännischen Bereich ausbilden.

„Wir freuen uns sehr, ein so renommiertes Unternehmen wie die Perfect Packaging GmbH als möglichen Arbeitgeber für unsere Kundinnen und Kunden zu gewinnen“, so Michael Vetter, Kreisbeigeordneter Arbeit und Soziale Sicherung, und ergänzt: „Wir wurden hier sehr herzlich empfangen und man merkt, dass dem Führungstab eine familiäre und freundliche Atmosphäre wichtig ist. Das wird auch unserer Kundschaft gefallen.“ Unternehmen, die sich für eine Zusammenarbeit mit dem KJC interessieren oder Personal suchen, können sich unter der Telefonnummer 06062 6014-1426 oder die E-Mail-Adresse arbeitgeberservice@odenwaldkreis.de an den Arbeitgeberservice des KJC wenden.<<

Gesundheit

Führung in Teilzeit erfolgreich gestalten

Veranstaltung zum Equal Pay Day 2026



Michèle Schmiedel, Leiterin Personal. Foto: T. Kissinger/Gesundheitszentrum Odenwaldkreis

VON CARINA LAUTENSCHLÄGER

Erbach. Anlässlich des Equal Pay Day 2026 fand am 27. Februar eine kostenfreie Veranstaltung der Volkshochschule Odenwaldkreis in Kooperation mit den Gleichstellungsbeauftragten des Odenwaldkreises, dem Institut für Wirtschaft, Arbeit und Klima (IWAK) Frankfurt sowie Christiane Verst, Geschäftsführerin der HW Verst GmbH, sie berichtet zur Situation aus der Sicht eines Handwerksbetriebs, statt. Unter dem Motto „Empowerment und Vernetzung für eine inspirierende Zukunft im ländlichen Raum“ stand die Entgeltgleichheit von Frauen und Männern im Mittelpunkt. Seit 2008 macht der Equal Pay Day bundesweit auf die bestehende Lohnlücke aufmerksam. Dass der Equal Pay Day auf den 27. Februar fällt ist eine rechnerische Folge der aktuellen Lohnlücke. Maßgeblich ist die unbereinigte Lohnlücke im Bruttostundenlohn von Frauen und Männern. Verändert sich die Lohnlücke, verschiebt sich entsprechend auch das Datum des Aktionstags.

Diese Tatsache unterstreicht erneut die anhaltende strukturelle Ungleichheit bei der Bezahlung und macht deutlich, dass weiterhin politischer und gesellschaftlicher Handlungsbedarf besteht. Auch im Odenwaldkreis wurde die Frage diskutiert, wie sich die Situation regional darstellt und welche strukturellen Herausforderungen insbesondere Frau-

en im Berufsleben begegnen. Mit der Impulsreihe für Frauen setzen die Veranstalter ein klares Zeichen für Empowerment, Vernetzung und die Stärkung weiblicher Führungskräfte in der Region. Als Führungskraft in Teilzeit berichtete die Leiterin der Personalabteilung des Gesundheitszentrum Odenwaldkreis (GZO), Michèle Schmiedel, über ihre Erfahrungen im Berufsalltag, notwendige strukturelle Voraussetzungen und den Mehrwert flexibler Arbeitsmodelle für Unternehmen und Mitarbeitende. „Führung in Teilzeit funktioniert, wenn Verantwortung klar definiert ist, Prozesse gut strukturiert sind und Vertrauen im Team gelebt wird. Flexible Modelle sind kein Kompromiss, sondern ein Gewinn – für Unternehmen und Fachkräfte gleichermaßen“, betont Schmiedel.

Deutlich wurde im Austausch, dass Führung in Teilzeit kein Widerspruch sein muss, sondern – bei entsprechender Unternehmenskultur und gegenseitigem Vertrauen – erfolgreich umgesetzt werden kann. Gleichzeitig wurde betont, wie wichtig strukturelle Rahmenbedingungen, Entgelttransparenz und verlässliche Netzwerke sind, um langfristig mehr Chancengleichheit zu erreichen. Mit der Teilnahme unterstreicht das GZO sein Engagement für Gleichstellung, Transparenz und zeitgemäße Führungsstrukturen. Am GZO sind insgesamt 963 Frauen beschäftigt – ein Zeichen für die zentrale Rolle der Frauen im Unternehmen.<<

Anzeige

BÜROFLÄCHE ZU VERMIETEN

Helmholtzstraße 1a, 64711 Erbach

Gesamtfläche: 149,33 m²

- moderner, barrierefreier Neubau (1.OG)
- bis zu 6 Büros (teilbar)
- Internetverbindung bis zu 1 Gigabit/s möglich
- Parkplätze vorhanden
- zentrale Lage mit guter Anbindung an ÖPNV

Weitere Informationen:
www.oreg.de/bueroeaeche-zu-vermieten/

Kontakt
Odenwald-Regional-Gesellschaft mbH
Herr Detlef Kuhn
Tel.: 06062 9433-21
E-Mail: d.kuhn@oreg.de



Impressum - Standortmagazin

Herausgeber: Odenwald-Regional-Gesellschaft mbH (OREG) | Wirtschaftsförderung Odenwaldkreis | Helmholtzstr. 1a | 64711 Erbach **Redaktion:** Sandra Stabolidis | Helmholtzstr. 1a | 64711 Erbach | Tel.: 06062 9433-81 | E-Mail: s.stabolidis@sv.oreg.de **Verantwortlich für den Inhalt:** Detlef Kuhn (Geschäftsführer) | Odenwald-Regional-Gesellschaft mbH (OREG) | Helmholtzstr. 1a | 64711 Erbach **Haftung:** Für Druckfehler keine Haftung. Für Abdruck und Vervielfältigung von redaktionellen Beiträgen bedarf es der ausdrücklichen Genehmigung des Herausgebers. Für die jeweiligen Inhalte der Artikel sind die Unternehmen selbst verantwortlich. **Vertrieb:** Odenwälder Journal Medienhaus GmbH | Nelkenstr. 1 | 64750 Lützelbach | Tel.: 06165 9309-0 | E-Mail: redaktion@odw-journal.de **Erscheinungsgebiete:** Odenwaldkreis **Auflage:** 39.800 Exemplare | **Erscheinungsweise:** 2x monatlich **Partnerunternehmen:** Pflegezentrum Odenwald GmbH | ENTEGA Plus GmbH | Gesundheitszentrum Odenwaldkreis GmbH | Kommunales Job-Center des Odenwaldkreises | Ina gGmbH **In Kooperation mit dem Kreisausschuss des Odenwaldkreises**



Unfallflucht in Michelstädter Jahnstraße

Michelstadt. In der Nacht zum Samstag, 7. März, ist in der Jahnstraße ein geparkter blauer BMW 5er beschädigt worden. Der Unfall ereignete sich zwischen Freitag, 6. März, 15 Uhr, und Samstag, 7. März, 8,50 Uhr, auf Höhe der Hausnummer 29. Der Wagen wurde an der Fahrerseite, hinten am Kotflügel, angefahren. Der Verursacher entfernte sich unerlaubt. Der Sachschaden beläuft sich auf mindestens 2.000 Euro. Die Polizeistation Erbach bittet Zeugen um Hinweise unter der 06062 9530. **red**

grün erleben **LÖWER**

BLÜTENWUNDER!

POLSTERSTAUDEN – FARBENFROHE HINGUCKER FÜR BEET, BALKON UND STEINGARTEN

JOSEFSMARKT IN MÖMLINGEN AM SO, 22.03. 13-18 UHR GEÖFFNET!

STÜCK 2,99*

POLSTERSTAUDEN

aus eigener Anzucht | verschiedene Arten und Sorten | z.B. Blaukissen, Graselke, Gänsekresse, Schleifenblume, Moossteinbrech | Topf-Ø 13 cm

red

* Angebote gültig bis zum 29.03.26
@gaertnereiloeuer | @gaertnereiloeuer.de

Höchst sucht Betten für internationale Gäste

Höchst. Für die Feier der europäischen Freundschaft vom 22. bis zum 25. Mai sucht die Gemeinde Höchst erneut Privatunterkünfte für Gäste aus den Partnerstädten. Anlass des Festwochenendes sind zwei Jubiläen: 60 Jahre Städtepartnerschaft mit Montmélan in Savoyen sowie 20 Jahre Ver-

schwisterung mit der tschechischen Gemeinde Bělotín. Damit die Besucher aus Frankreich und Tschechien während der Feierlichkeiten untergebracht werden können, bittet die Gemeindeverwaltung Bürger um Unterstützung. Gesucht werden Privatpersonen, die ein oder mehrere Betten für die

Gäste zur Verfügung stellen können. Wer eine Unterkunft anbieten möchte, kann sich bei der Gemeindeverwaltung melden.

Ansprechpartnerin ist Andrea Rudolph, Telefon: 06163/708-11, E-Mail: arudolph@hoechst-odw.de. **red**

Anzeigenannahme ☎ 06165 930 90

Odenwälder **Journal**
Wochenzeitung für den Odenwaldkreis

anzeigen@odw-journal.de

Zwei Kreis-Urgesteine sagen Tschüss

NACH JAHRZEHNEN BEI DER KREISVERWALTUNG GEHEN ZWEI MITARBEITERINNEN IN DEN RUHESTAND



Zum Abschied strahlte die Sonne für die Neu-Ruheständlerinnen Ute Nicklas (vorne Zweite von links) und Gertrud Platt-Roßbach (vorne Zweite von rechts). Alles Gute für die neue Lebensphase wünschten (von links) Personalratsvorsitzende Britta Ziefle, Landrat Frank Matiaske, Gleichstellungsbeauftragte Petra Karg, Abteilungsleiter Verkehrswesen Jörg Löb, (Zweite von rechts) Abteilungsleiterin Jugendamt Karin Glabisch und (rechts) Personalentwicklerin Jasmin Müller. Für seine Frau freute sich Stefan Roßbach. **Foto: Saskia Hofmann**

Odenwaldkreis. Nach vielen Jahrzehnten im Dienst der Kreisverwaltung gehen zwei langjährige Mitarbeiterinnen in den Ruhestand. Landrat Frank Matiaske verabschiedete Ute Nicklas und Gertrud Platt-Roßbach im Rahmen einer kleinen Feierstunde und würdigte ihre jahrzehntelange Arbeit für den Odenwaldkreis.

„Sie haben beide Ihr ganzes Berufsleben beim Kreis verbracht – etwas, das gerade in der heutigen Zeit sehr besonders ist“, betonte Matiaske. Zudem seien beide ihren jeweiligen Fachbereichen

über all die Jahre treu geblieben. Ute Nicklas begann 1978 ihre Ausbildung zur Stenosekretärin beim Odenwaldkreis. Nach dem Abschluss wurde die Michelstädterin übernommen und arbeitete fortan in der Kfz-Zulassungsstelle. Dort blieb sie bis zu ihrem Ruhestand im März tätig. Für Abteilungsleiter Jörg Löb war sie über all die Jahre ein „Fels in der Brandung und Aushängeschild“ der Behörde.

Auch Gertrud Platt-Roßbach kann auf eine lange Laufbahn beim Kreis zurückblicken. Nach ihrem Studium der Sozialpädagogik an der Fachhochschule Darmstadt absolvierte sie ihr Anerkennungs-jahr bereits beim Odenwaldkreis. 1983 wurde sie im Allgemeinen Sozialen Dienst des Jugendamts eingestellt und blieb dort – abgesehen von zwei Elternzeiten – bis zu ihrem Ru-

hestand tätig. Sie bildete sich zur Familienmediatorin weiter, wurde Mitglied der Bundesarbeitsgemeinschaft Familienmediation und erwarb zusätzlich einen Master in Sozialer Arbeit. Von 2013 an koordinierte sie vor allem das Netzwerk „Frühe Hilfen“, übernahm aber weiterhin Aufgaben im Allgemeinen Sozialen Dienst. Rückblickend spricht Platt-Roßbach von „einem beruflichen Leben mit sinnvoller Tätigkeit“.

Im Namen des Personalrats überbrachte Britta Ziefle gemeinsam mit Gleichstellungsbeauftragter Petra Karg, Personalentwicklerin Jasmin Müller sowie den beiden Führungskräften Karina Glabisch und Jörg Löb die besten Wünsche für den neuen Lebensabschnitt – vor allem Gesundheit für den Ruhestand. **red**



T-Roc Style: Energieverbrauch kombiniert: 6,0-5,6 l/100 km; CO₂-Emissionen kombiniert: 137-127 g/km; CO₂-Klasse: E-D.

Ausgezeichnet.¹ Der neue T-Roc

Vielseitig, charakterstark, **ausgezeichnet mit dem Goldenen Lenkrad 2025 als „Bestes Auto unter 40.000 Euro“¹**. Der neue T-Roc ist ein rundum selbstbewusster SUV, bei dem starkes Design, moderne Technik und großzügiges Raumangebot harmonisch zusammenspielen. Ob City-Touren, Einkauf, Urlaub oder Ausflüge – er ist immer souverän dabei. Mit Infotainment auf hohem Niveau, topmodernen Serienhighlights und flexiblen, bis zu 1.350 Liter fassendem Kofferraum bleibt er auch weiterhin einer der beliebtesten SUVs auf deutschen Straßen. **Zeit für Ihren persönlichen Raumgewinn – jetzt live erleben!**

T-Roc Life 1.5 eTSI OPF 85 kW 7-Gang-Doppelkupplungsgetriebe DSG

Energieverbrauch kombiniert: 5,8–5,5 l/100 km; CO₂-Emissionen kombiniert: 133–126 g/km; CO₂-Klasse: D

Ausstattung: LED-Scheinwerfer, Digital Cockpit, Einparkhilfe im Front- und Heckbereich, Rückfahrkamera "Rear View", Autom. Distanzregelung ACC, u.v.m. u.v.m., **Lackierung:** Canary Yellow

Leasing-Sonderzahlung:	0,00 €	Jährliche Fahrleistung:	10.000 km
Laufzeit:	48 Monate	48 mtl. Leasingraten à	279,00 €²

Fahrzeugabbildung zeigt ggf. vom Angebot abweichende Sonderausstattungen. ¹ Berichterstattung in: AUTO BILD 47/2025 und BILD am SONNTAG 47/2025. ² Ein Angebot der Volkswagen Leasing GmbH, Gifhorner Str. 57, 38112 Braunschweig, für Privatkunden. Inkl. Überführungskosten. Bonität vorausgesetzt. Gültig bis zum 31.03.2026. Stand 03/2026.



HIER IM ODW SPD
Liste 3 Platz 27
KLAUS-DIETER WEYRAUCH



Ihr Volkswagen Partner

Treffpunkt Thierolf GmbH & Co. KG

Hammerweg 29 64720 Michelstadt
Tel. +49 6061 7090, <http://www.vw-thierolf.de>

Ihr Geld kann mehr

VOLKS-INVEST MACHT EXKLUSIVE ANLAGEN FÜR ALLE ZUGÄNGLICH

Stellen Sie sich vor, Sie könnten mit kleinen Beträgen in stabile Projekte investieren, die bisher nur Großanlegern vorbehalten waren. Projekte, die nicht nur Rendite bringen, sondern auch Sinn stiften! Volks-Invest, die neue Initiative der EGRO Mediengruppe und der digitalen Investment-Plattform FINEXITY, macht genau das möglich. Ab jetzt können auch Privatpersonen von Anlagechancen profitieren, die bisher nur mit hohem Kapital zugänglich waren. Und das Beste: Sie müssen kein Finanzexperte sein, um einzusteigen.



Das Sparbuch hat ausgedient

Bei Zinsen nahe null und einer Inflation, die Ihr Ersparnis Jahr für Jahr entwertet, ist das klassische Sparbuch längst kein sicherer Hafen mehr. Gleichzeitig boomen Private-Market-Investments, also direkte Beteiligungen an realen Projekten wie Solarparks, Immobilien oder Unternehmen. Diese Anlagen werfen stabilere Erträge ab als Aktien, sind weniger volatil und oft inflationsgeschützt. „Unser Ziel ist es, diese Chance zu demokratisieren“, sagt Markus Echternach von der EGRO Mediengruppe, der unter anderem auch das Odenwälder Journal angehört. „Jeder soll die Möglichkeit haben, sein Geld klug und nachhaltig anzulegen, ohne komplizierte Börsenprodukte oder hohe Mindestbeträge.“

Geld, das wächst: Mit Volks-Invest investieren Sie nicht nur in stabile Renditen, sondern auch in eine nachhaltige Zukunft.
Foto: iStock/Getty Images Plus/Atstock Productions

FINEXITY hat bereits tausenden Privatpersonen den Zugang zu alternativen Investments ermöglicht. „Wir kombinieren Medienkompetenz mit digitaler Expertise“, erklärt Paul-Maria Hülsmann, CEO von FINEXITY. „Unsere Plattform macht den Einstieg so einfach wie Online-Banking, aber mit deutlich besseren Renditechancen.“ Jedes Projekt wird vorab gemeinsam mit erfahrenen Partnern geprüft, Risiken transparent kommuniziert. „Keine Blackbox, keine leeren Versprechungen“, betont Hülsmann.

Nachhaltig erfolgreich

Volks-Invest eröffnet Ihnen die Möglichkeit, bereits mit kleinen Beträgen ab 50 Euro in

konkrete, nachhaltige Projekte zu investieren. Sie wissen also genau, wofür Ihr Geld arbeitet und haben zudem Flexibilität, da Sie sich nicht langfristig binden müssen und keine versteckten Kosten auf Sie zukommen. So verbindet sich finanzieller Erfolg mit einem guten Gefühl, eine Kombination, die immer mehr Anleger suchen.

Jetzt dabei sein!

Schon bald stellen wir Ihnen das erste Projekt vor, doch schon heute können Sie sich ein exklusives Goodie für die ersten 1.000 Investor:innen zu sichern. „Wir wollen, dass unsere Leser und Leserinnen von Anfang an profitieren“, sagt Echternach. „Deshalb geben wir denen, die

jetzt einsteigen, einen besonderen Vorteil.“ Mit Volks-Invest können Sie Ihr Geld wieder aktiv für sich arbeiten lassen. Registrieren Sie sich und seien Sie dabei, wenn die ersten Projekte starten. Ihre finanzielle Zukunft startet heute!

Jetzt ganz einfach registrieren:
www.volks-invest.de



Der Wald ruft Familien nach draußen

RANGER ZEIGT BEIM FRÜHLINGSSTART DIE NATUR RUND UM MICHELSTADT

Michelstadt. Mit einer Familienführung zur Frühlingstagundnachtgleiche startet in Michelstadt eine neue Reihe von Natur-Exkursionen. Der Geopark bietet gemeinsam mit der Stadt in diesem Jahr insgesamt vier Touren mit Geopark-Rangern an.

Den Auftakt bildet die Führung „Frühling! Der Wald erwacht – raus in die Natur“ am Sonntag, 22. März. Los geht es um 14.15 Uhr am Wanderparkplatz am Habermannskreuz in Michelstadt. Dabei erfahren Teilnehmer mehr über die Natur im Frühling und können den erwa-

chenden Wald gemeinsam mit einem Ranger entdecken.

Die Teilnahme kostet 5 Euro. Eine Anmeldung ist erforderlich und per E-Mail an rangerbuchung@geo-naturpark.de möglich. Anmeldeschluss ist am 20. März um 12 Uhr.

red



Kuchen, Kids und Shopping-Spaß

BASAR LÄDT ZUM STÖBERN EIN

Breuberg-Sandbach. Die Kinderkrippe Mäusebande e. V. lädt am Sonntag, 22. März, von 13.30 bis 16 Uhr zum beliebten Kaffeeklatsch-Basar in die Heinrich-Böhm-Halle in Sandbach ein. Angeboten wird alles rund ums Kind sowie Bekleidung und Accessoires für Damen.

Ein großes Kuchenbuffet sorgt für die nötige Stärkung beim Stöbern. Wer einen Tisch reservieren möchte, kann dies per

WhatsApp unter 0151/23985179 oder per E-Mail an kinderkrippe-breuberg@web.de tun.

red



Michael Vetter bestellt neue Leitungskräfte

Katja Keimel übernimmt die Aufgaben der Pflegedienstleiterin

Odenwaldkreis. Auf einer Mitarbeiterversammlung hat Geschäftsführer Michael Vetter die Pflegefachkraft Katja Keimel zur Pflegedienstleiterin für die Stationäre Pflegeeinrichtung in der Seniorenresidenz Hedwig Henneböhl bestellt. Pia Mester wird weiterhin die Aufgaben der Stellvertretenden Pflegedienstleiterin wahrnehmen. Daneben wird sie zukünftig auch für die Dokumentation und die Bewohneraufnahme zuständig sein. Anja Pförsich wird als Stellvertretende Pflegedienstleiterin einen Wohnbereich leiten und Ann-Christin Kenzler übernimmt die Leitung

der Sozialen Betreuung. Die Stationäre Pflegeeinrichtung hat 106 hochwertige Pflegeplätze in der Stadt Oberzent auf einem der schönsten Grundstücke im ganzen Odenwaldkreis zwischen Erbach/Michelstadt, Oberzent sowie Eberbach und Hirschhorn. Dort ist ein Zentrum für Gesundheit und Pflege mit einer eigenständigen Hausarztpraxis sowie Ambulanter und Stationärer Pflege, Restaurant und Tiergehege sowie einem schön angelegten barrierefreien Außengelände mit Residengarten, das zum Spazierengehen und Verweilen einlädt, entstanden. Alle Angebote

www.Pflegezentrum-Odenwald.de

#PFLEGEFACHKRAFT
ab 4.900,00 Euro

#PFLEGEHILFSKRAFT
ab 4.070,00 Euro mit Ausbildung!

JETZT BEWERBEN



Geschäftsführer Michael Vetter hat Anja Pförsich (v.l.n.r.), Ann-Christin Kenzler, Pia Mester und Katja Keimel ganz herzlich zur Übernahme ihrer neuen Leitungsaufgaben in der Seniorenresidenz Hedwig Henneböhl mit einem bunten Blumenstrauß gratuliert.

werden von den Menschen in der Region sehr gut angenommen. Auch können beim Pflegezentrum Odenwald unter der Telefonnummer 06062/9408-19 die Beratungsgespräche nach § 37 SGB XI vereinbart werden. Diese Leistungen des Pflegezentrums Odenwald sind heute im Odenwaldkreis nicht mehr wegzudenken.

Auf eine Initiative von Michael Vetter wurde das Gebäude der ehemaligen Seniorenwohnanlage im Jahr 1998 gekauft und anschließend zu wesentlichen Teilen in Eigenleistung saniert, umgebaut und erweitert. Dabei gab es keinerlei finanzielle Unterstützung

durch eine öffentliche Förderung oder durch private Spenden. Bis zum heutigen Tag sind dort 120 interessante und hochwertige Arbeitsplätze entstanden. Insgesamt hat das Pflegezentrum Odenwald nahezu 200 Beschäftigte, die in vielfältigsten Bereichen eingesetzt sind.

An der Seniorenresidenz Hedwig Henneböhl soll auch in der Zukunft weiter investiert werden. So hat die Stadt Oberzent bereits einen Bebauungsplan aufgestellt um neue Baumaßnahmen zu ermöglichen. Derzeit werden 20 seniorengerechte Wohnungen ausgebaut.

Gert R. von Neindorff

Anzeige



Wir sind ein in Michelstadt ansässiges, familiengeführtes Elektronikunternehmen, das sich mit der Entwicklung, Herstellung und dem Vertrieb von hochwertigen elektronischen Steuerungen, Fernbedienungen und Komfrotelektronik für die Möbelindustrie befasst. Seit Jahrzehnten sind wir ein stabiler und sicherer Arbeitgeber im Odenwald.

Zur Verstärkung unseres Teams möchten wir folgende Stellen gerne neu besetzen:



Technischer Vertriebsmitarbeiter (m/w/d) im Außendienst

Was erwarten wir von Ihnen?

- Eine abgeschlossene technische oder kaufmännische Ausbildung, gerne auch berufliche Quereinsteiger
- Spaß an technischer Beratung, Verkaufsgesprächen und selbstständigem Arbeiten
- Sicherer Umgang mit dem MS-Office Paket
- Sprachkenntnisse in Englisch in Wort und Schrift
- Führerschein Klasse B

Was wären Ihre Aufgaben bei uns?

- Betreuung und technische Beratung von bestehenden Kunden im Außendienst (Deutschland und nahes EU-Ausland)
- Gewinnung von Neukunden
- Technischer Schriftverkehr und Angebotserstellung

Was können Sie von uns erwarten?

- Einen sicheren Arbeitsplatz mit einem unbefristeten Arbeitsvertrag
- Ein attraktives Grundgehalt mit leistungsbezogener Steigerungsmöglichkeit
- Firmen-PKW
- Eine familiäre Arbeitsatmosphäre
- Freiräume für kreatives Arbeiten
- Regelmäßige Weiterbildungsmöglichkeiten
- Mitgliedschaft im Fitnessstudio
- Flexible Zeiteinteilung nach Absprache möglich

Entwicklungsingenieur (m/w/d) für unsere Produktentwicklung

Was erwarten wir von Ihnen?

- Entwicklung, Implementierung und Wartung von Embedded Software in C/C++
- Entwicklung von Hardwarekomponenten
- Erstellung von Schaltungs- und Leiterplattenlayouts
- Begleitung von Produkttests und Prüfungen (z.B. EMV, Funktionstests, Sicherheit)

Ihr Profil

- Abgeschlossenes Studium im Bereich Elektrotechnik, Informatik oder eine vergleichbare Qualifikation
- Kenntnisse im Bereich Schaltungsdesign und Layout-Erstellung (z.B. Altium)
- Fundierte Kenntnisse in der Embedded-Programmierung mit C/C++
- Erfahrung in hardwarenaher Programmierung
- Idealerweise Kenntnisse in der Regelungstechnik für elektrische Kleinantriebe
- Deutsch- und Englischkenntnisse in Wort und Schrift

Was können Sie von uns erwarten?

- Einen sicheren Arbeitsplatz mit einem unbefristeten Arbeitsvertrag
- Ein attraktives Gehalt und flexible Arbeitszeiten
- Eine familiäre Arbeitsatmosphäre
- Freiräume für kreatives Arbeiten
- Weiterbildungs- und Entwicklungsmöglichkeiten
- Mitgliedschaft im Fitnessstudio
- Unterstützung beim Umzug und der Wohnungssuche

Produktionsmitarbeiter (m/w/d) Einsatz nach Qualifikation

Was erwarten wir von Ihnen?

- Gute Deutschkenntnisse (lesen und sprechen)
- Handwerkliches Geschick und Gewissenhaftigkeit
- Eine präzise und selbstständige Arbeitsweise
- Lötkenntnisse von Vorteil aber kein Muss

Was wären Ihre Aufgaben bei uns?

- Zusammenbauen von elektronischen Steuerungen, Funksendern und Antrieben
- Kontrolle und Verpackung der fertigen Waren
- Bei Bedarf Unterstützung der Kollegen im Lager
- Bedienen der Fräs- oder Bedruckmaschine

Was können Sie von uns erwarten?

- Einen sicheren Arbeitsplatz in einem stabilen Unternehmen
- Eine ausführliche Einarbeitung in das Aufgabengebiet
- Gute Weiterbildungsmöglichkeiten und berufliche Perspektiven
- Eine familiäre Arbeitsatmosphäre und Mitarbeit in einem harmonischen Team
- Eine leistungsgerechte Vergütung



Hier geht es zu
unserem Image-Video

Wenn Sie eine der oben beschriebenen Positionen interessiert, dann senden Sie bitte Ihre kompletten Bewerbungsunterlagen an unsere Personalabteilung per E-Mail an: jobs@vibradorm.de

VIBRADORM GmbH • Relystraße 38 • 64720 Michelstadt • Tel.: 06061-94 44 0 • www.vibradorm.de

Grundstraße wird Großbaustelle

VOLLSPERRUNG SORGT MONATELANG FÜR UMLEITUNGEN

Reichelsheim. Autofahrer und Anwohner im Reichelsheimer Ortsteil Unter-Ostern müssen sich auf eine lange Baustellenphase einstellen: In der Ortsdurchfahrt wird die Landesstraße L 3105 (Grundstraße) umfassend erneuert. Die Arbeiten beginnen am Montag, 16. März, und sollen voraussichtlich bis Mitte November dauern.



Foto: Hessen Mobil

Wegen der schmalen Fahrbahn erfolgt die Sanierung während der gesamten Bauzeit unter Vollsperrung.

Der Durchgangsverkehr wird großräumig umgeleitet: Die Strecke führt über die B 460 bis Fürth-Krumbach und von dort über die B 38 über Reichelsheim

zurück auf die L 3105 Richtung Unter-Ostern. Aus der Gegenrichtung gilt die Umleitung entsprechend umgekehrt.

Auf rund 660 Metern wird die Fahrbahn grundhaft erneuert. Parallel dazu lässt die Gemeinde Reichelsheim die Gehwege modernisieren, teilweise

verbreitern und umgestalten. Außerdem entstehen zwei barrierefreie Bushaltestellen. Ziel der Arbeiten ist unter anderem, zumindest auf einer Straßenseite einen durchgehenden Gehweg mit einer Mindestbreite von etwa 1,25 Metern zu schaffen. Zusätzlich werden einzelne Engstellen eingerichtet, die künftig zur Verkehrsberuhigung beitragen sollen. Die Bauarbeiten sind in drei Abschnitte unterteilt. Der erste Bauabschnitt reicht vom Ortsausgang auf Höhe der Grundstraße 28 bis zur Mitte der Einmündung Formbachstraße und dauert bis Anfang Juni. Im zweiten Abschnitt bis Mitte

August wird von der Formbachstraße bis zur Höhe Grundstraße 48 gebaut. Der dritte Abschnitt führt anschließend bis zur Kreuzung der L 3105 mit der K 51 (Rohrbacher Straße) und soll bis Mitte November abgeschlossen sein. Bereits im vergangenen Jahr wurden im Vorfeld der Maßnahme die Kanal- und Wasserversorgungsleitungen erneuert. Insgesamt kostet das Projekt rund 1,25 Millionen Euro. Davon übernimmt das Land Hessen etwa 690.000 Euro, während die Gemeinde Reichelsheim rund 558.000 Euro für Gehwege und den barrierefreien Ausbau der Bushaltestellen trägt. **red**

266.000 Euro für Michelstädter Wahrzeichen

Michelstadt. Gute Nachricht für ein prägendes Bauwerk der Stadt: Die historische Kellerei in Michelstadt erhält Fördermittel vom Bund. Der Haushaltsausschuss des Deutschen Bundestages stellt im Rahmen des Denkmalschutz-Sonderprogramms XII insgesamt 266.000 Euro für die denkmalgerechte Sanierung des Gebäudes bereit. Die SPD-Bundestagsabgeordnete Nancy Faeser begrüßte die Entscheidung. Mit den zusätzlichen Mitteln aus dem bundesweiten Förderprogramm solle der Erhalt bedeutender Kulturdenkmäler unterstützt werden. Die Michelstädter Kellerei gilt als wichtiges historisches Bauwerk im Odenwaldkreis und prägt das Stadtbild seit Jahrhunderten. Durch die Förde-

rung sollen die Bausubstanz gesichert und die langfristige Nutzung des Gebäudes ermöglicht werden.

„Die Kellerei ist ein architektonisches Wahrzeichen und ein identitätsstiftender Ort für die Region“, erklärte Faeser. Mit der Unterstützung des Bundes werde die Grundlage geschaffen, dieses bedeutende Denkmal dauerhaft zu erhalten und weiterhin öffentlich nutzen zu können.

Das Denkmalschutz-Sonderprogramm des Bundes richtet sich vor allem an national bedeutende Kulturdenkmäler und unterstützt Kommunen, Kirchen, Vereine und Initiativen bei notwendigen Sanierungs- und Restaurierungsmaßnahmen. **red**

Aus CARWASH KING wird die BOXENGASSE 106

ERBACHER AUTOWASCHSTRASSE HAT EINEN NEUEN BESITZER

Über ein Jahr stand die bekannte Autowaschstrasse an der Ortsgrenze zwischen Erbach und Michelstadt nach dem überraschenden Tod des Eigentümers im Frühjahr 2025 still. Lange war unklar, ob oder wie es dort weitergehen würde. Es gab zahlreiche Spekulationen, und ebenso viele Interessenten für das Objekt. Der bürokratische Ablauf nach einem Sterbefall benötigt jedoch seine Zeit, und so verging Monat um Monat, bis Ende 2025 endlich geklärt war, daß an dieser prominenten Stelle wieder neues Leben einkehren wird. Familie Schmied, Inhaber von Auto

Böhm in Erbach, hat das direkt ans Autohaus angrenzende Gelände mit der Waschhalle kürzlich erworben. Es ist geplant, die Autowaschstrasse so bald wie möglich wieder zu eröffnen. Vorher wird jedoch die gesamte Technik der Anlage durch neue, modernste Waschtechnik des renommierten deutschen Herstellers Christ ersetzt. Auch optisch wird es Veränderungen geben. Angelehnt an das benachbarte Fahrzeug Pflege Center „BOXENSTOPP“ soll die Waschstrasse zukünftig als „BOXENGASSE 106“ firmieren. 106 ist deren Hausnummer an der Werner-von-Sie-

mens-Strasse. Familie Schmied arbeitet an innovativen Konzepten, um die perfekte Fahrzeugreinigung mit modernster Technik und natürlich das bestmögliche Fahrzeugpflege Erlebnis zu bieten. Man darf gespannt sein, welche Ideen und Synergien sich aus der Nachbarschaft mit dem Autohaus ergeben. Angedacht ist unter anderem auch die Errichtung von Schnellladesäulen im Bereich der neuen Staubsaugerplätze. Aktuell laufen dazu bereits Gespräche mit möglichen Partnern. Aktuell wird gerade die alte Technik aus der Waschhalle ausgebaut. Sobald die Halle leer ist,

kann es dann mit dem Umbau und dem Einbau der neuen Technik losgehen.

Wer Fragen zur neuen Anlage oder Interesse an einer Mitarbeit dort hat, kann sich bereits jetzt bei Auto Böhm melden oder an diese Adresse schreiben:

info@boxengasse106.de



BYD Nr.1 Weltweit führend
in der E-Mobilität

SUPER HYBRID DM-I
Bis zu **1.000 km** Reichweite

Der neue BYD Atto 2 DM-i Hybrid:
Jetzt gleich bei Auto Böhm entdecken

Auto Böhm
Ihr Partner für BYD im Odenwald
Werner-von-Siemens Str. 104 · 64711 Erbach
Tel. 06062 6099000 · byd.auto-boehm.de

Volks-Invest: „Jeder soll die Chance haben, klug zu investieren“

INTERVIEW: MARKUS ECHTERNACH UND PAUL-MARIA HÜLSMANN VERRATEN, WIE PRIVATPERSONEN AB SOFORT VON STABILEN RENDITEN PROFITIEREN

Inflation frisst Erspartes, Sparbücher bringen kaum noch Zinsen. Doch immer mehr Menschen suchen nach sicheren Wegen, ihr Geld sinnvoll anzulegen. Genau hier setzt Volks-Invest an: Die Kooperation zwischen der EGRO Mediengruppe – zu der auch das Odenwälder Journal gehört – und der digitalen Investment-Plattform FINEXITY macht exklusive Anlagechancen für Privatpersonen zugänglich. Markus Echternach (EGRO) und Paul-Maria Hülsmann (FINEXITY) erklären die Idee dahinter.

Wie kam es zur Kooperation von EGRO und FINEXITY?

Echternach: Ein gemeinsamer Bekannter brachte uns zusammen. FINEXITY hat die techno-



Paul-Maria Hülsmann

Bild: FINEXITY

logische Lösung, wie die vertrauensvolle Medienreichweite. So machen wir Private-Market-Investments für alle zugänglich.

Hülsmann: Volks-Invest verbindet FINEXITYs Digital- und Kapitalmarktexpertise mit EGROs medialer Plattform. Denn ein gutes Produkt muss nicht nur funktionieren – es muss auch einfach und bekannt sein. Genau das schaffen wir gemeinsam.

Warum braucht es gerade jetzt ein Angebot wie Volks-Invest?

Hülsmann: Privatpersonen haben heute kaum Alternativen: Sparbuch mit Mini-Zinsen oder schwankungsanfällige Aktien. Dabei investieren Vermögende schon länger bis zu 30 Prozent ihres Portfolios in Private Markets, diese sorgen für Stabilität, Inflationsschutz und gute Renditen – insbesondere im Infrastruktur- und Energieumfeld. Durch Volks-Invest kann jeder – ob mit 50 € oder 50.000 € – digital und einfach in dieselben Anlageklassen einsteigen wie Millionäre. Das ist echte Chancengleichheit.

Echternach: Die Produkte von FINEXITY haben mich sofort überzeugt. Mit Volks-Invest wollen wir den Einstieg in Finanzprodukte ermöglichen, die bisher nur Großanlegern offenstanden. Sicher, transparent und vertrauenswürdig, genau wie unsere lokalen Medien.

Wie machen Sie Private-Market-Investments für „Otto Normalverbraucher“ zugänglich?

Hülsmann: Wir haben die Technik und Erfahrung mit Hunderten erfolgreicher Transaktionen. Jetzt nutzen wir diese Expertise, um Private-Market-Investments einfach, digital und für jeden zugänglich zu machen. Ohne Kompromisse bei Sicherheit oder Transparenz.

Welche konkreten Anlageformen können Leser:innen über Volks-Invest nutzen – und was unterscheidet sie von klassischen Sparprodukten?

Hülsmann: Wir starten mit Erneuerbaren Energien – staatlich reguliert und mit langfristigen Rahmenbedingungen für stabile Erträge. Unser Fokus liegt nicht auf maximaler Rendite, sondern auf kontinuierlichem Vermögensaufbau über mehrere Jahre. Genau das fehlt in Deutschland: sichere, langfristige Anlagen, die mehr als nur Mini-Zinsen bringen.

Echternach: Die Inflation der letzten Jahre hat gezeigt: Klassische Sparprodukte bauen Vermögen ab, statt es zu mehren. Volks-Invest bietet die Chance, klüger zu investieren und so wirklich etwas aufzubauen.

Wie sicher sind diese Investments? Welche Risiken gibt es und wie gehen Sie damit um?

Echternach: Absolute Sicherheit gibt es nicht, nicht einmal bei

Schließfächern, wie aktuelle Vorfälle zeigen. Aber wir nehmen das Vertrauen unserer Leser und Leserinnen ernst und setzen auf strenge Prüfung und langfristige Stabilität. Mit FINEXITY haben wir einen Partner, der Risiken minimiert, ganz ohne kurzfristige Zockerei.

Hülsmann: Jede Anlage birgt Risiken, deshalb wählen wir unsere Projekte sorgfältig aus. Wir starten mit Infrastruktur und Erneuerbaren Energien, weil sie staatlich gefördert und langfristig stabil sind. Zudem arbeiten wir nur mit erfahrenen Partnern, die eine bewährte Erfolgsbilanz vorweisen. So schaffen wir Vertrauen durch Qualität.

Ab welchen Beträgen kann man bei Volks-Invest einsteigen?

Hülsmann: Schon ab 50 Euro können Sie einsteigen, ganz ohne Mindestlaufzeit. Einfach registrieren, Projekt auswählen, digital zeichnen. Danach überweisen Sie das Geld, und schon sind Sie dabei. Die Auszahlungen erfolgen dann monatlich oder jährlich, je nach Projekt.

Echternach: Wir wollen Finanzinvestments für alle öffnen, ohne Hürden. Bei Volks-Invest dauert es von der Anmeldung bis zum ersten Investment kaum drei Minuten. Technisch gibt es keine Barrieren, nur Chancen.

Die EGRO informiert wöchent-



Markus Echternach

Foto: EGRO

Wie wichtig ist Aufklärung über Volks-Invest. Warum ist Aufklärung so wichtig?

Echternach: Inflation und Niedrigzinsen fressen Erspartes auf, während die Rente für viele nicht mehr ausreichen wird. Wir wollen Ängste abbauen und zeigen: Finanzmärkte sind kein Buch mit sieben Siegeln. Mit einfachen Erklärungen, Experteninterviews und Schritt-für-Schritt-Anleitungen machen wir Finanzwissen für alle zugänglich. Nur wer Bescheid weiß, kann klug entscheiden.

Welche langfristigen Ziele verfolgen Sie mit Volks-Invest?

Hülsmann: Wir wollen bessere Finanzprodukte für mehr Bürgerinnen und Bürger. Volks-Invest bietet die Chance für Investments, für die man sonst viel Geld in die Hand nehmen müsste. Dank uns kann man

mit kleinen Beträgen investieren wie die sehr Vermögenden. **Echternach:** Der einfachste Weg, es herauszufinden? Einfach ausprobieren! Scannen Sie den QR-Code, registrieren Sie sich und entdecken Sie, wie unkompliziert Investieren sein kann.

Weitere Infos:

www.volks-invest.de

Sascha Uhlig



MARZIPAN WERKSVERKAUF

ODENWÄLDER
Marzipan
KONDITIONEIREI GmbH

Jetzt passendes Ostergeschenk finden!

- Edelmarzipan direkt ab Werk
- Geschenke und Dekoration
- Schokolade, Bonbons, Dragees und viele weitere Süßwaren

Odenwälder Marzipankonditorei
Reuboldstr. 8, 63937 Weilbach (bei Amorbach)
Industriegebiet Weilbach-Süd;
direkt an der B469 Amorbach-Michelstadt
GEÖFFNET: Mo-Fr: 10-17 Uhr,
samstags: 10-16 Uhr



AUCH ONLINE
www.odwm.de

10% Rabatt

Code: JOURNALO26
gültig bis 12.04.2026

Einlösbar im
Werksverkauf
oder Online
www.odwm.de



Hessischer Kult-Podcast kommt auf die Bühne

DIDDI UND MAGGO BRINGEN IHRE SHOW NACH BEERFELDEN



Foto: JOFECA

Oberzent-Beerfelden. Der beliebte Wohlfühlpodcast „De Ding & De Anner“ geht erstmals auf Tour – und macht auch Station im Odenwald. Am Sonntag, 25. Oktober, treten Dietmar Diamant und Mädness, besser bekannt als Diddi und Maggo, in der Alten Turnhalle in Beerfelden auf.

Mit „Die Podcast Show – Live on Stage!“ erwartet die Besucher ein bunter Mix aus Comedy, Musik und Entertainment.

Ganz im Stil ihres Podcasts präsentieren die beiden ihre Show liebenswert chaotisch und natürlich auf Hessisch.

Einlass ist ab 18 Uhr, Beginn der Veranstaltung um 19 Uhr. Tickets kosten 38,25 Euro inklusive Vorverkaufsgebühr.

Karten gibt es online über das „Print your Ticket“-System auf www.s-promotion.de, über die Tickethotline 06073 722740 sowie an allen bekannten Vorverkaufsstellen **red**

Nächster Blutspende-Termin

Erbach/Fränkisch-Crumbach/Oberzent-Hebstahl. Der nächste Blutspende-Termin in Oberzent-Hebstahl findet am Dienstag, 17. März, von 15.30 bis 19.30 Uhr im Dorfgemeinschaftshaus, Hebstahler Straße 40, statt. Der nächste Blutspende-Termin in Erbach findet am Mittwoch, 18. März, von 14.30 bis 19.30 Uhr

in der Werner-Borchers-Halle, Otto-Glenz-Straße 1, statt. Der nächste Blutspende-Termin in Fränkisch-Crumbach findet am Freitag, 20. März, von 16 bis 20 Uhr in der Rodensteinschule, Schaffhofgasse 19, statt. Termine können online unter www.blutspende.de/termine gebucht werden. **red**

Schwerer Fahrradsturz bei Fränkisch-Crumbach

Fränkisch-Crumbach. Passanten haben am Freitagmittag, 6. März, einen schwer verletzten Fahrradfahrer im Bereich Erlau nahe des Wanderparkplatzes Rodenstein entdeckt. Der 76-jährige Mann lag gegen 14 Uhr auf dem Boden und war nicht ansprechbar.

Die Zeugen alarmierten sofort die Rettungskräfte. Der Verletzte wurde mit einem Rettungshubschrauber in eine Klinik eingeflogen. Nach ersten Erkenntnissen war der Radfahrer aus bislang unbekannter Ursache gestürzt. Hinweise auf eine Fremdbeteiligung liegen nicht vor.

Die Polizei Erbach bittet Zeugen, die den Vorfall beobachtet haben oder denen der Mann möglicherweise bereits vor dem Sturz aufgefallen ist, sich unter der 06062 9530 zu melden. **red**

Neue Hilfe für Obdachlose

STADT BAUT NOTUNTERKUNFT NAHE BAHNHOF



Foto: Stadt Michelstadt

Michelstadt. Nahe dem Bahnhof entsteht derzeit eine neue Notunterkunft für obdachlose Menschen. Am Kutschenweg zwischen dem ehemaligen Raiffeisen-Gelände und der Walther-Rathenau-Allee werden aktuell Wohncontainer montiert, die bald bezugsfertig sein sollen.

Mit der Anlieferung und dem Aufbau der Module ist ein wichtiger Schritt abgeschlossen. Die Container werden auf einem vorbereiteten Fundament befestigt und anschließend eingerichtet, sodass eine kurzfristige Belegung möglich ist.

Geplant sind zwei Wohncontainer mit jeweils zwei getrennten Wohneinheiten. Insgesamt können dort vier Menschen einzeln untergebracht werden. Jede Einheit ist rund 6,3 Quadratmeter groß und mit Bett, Schrank, Tisch und Stuhl ausgestattet. Ziel ist es, den Bewohnern einen geschützten Rückzugsraum mit einem Mindestmaß an Privatsphäre zu bieten.

Ergänzt wird die Anlage durch

einen Sanitärcontainer mit Duschen und Toiletten. Außerdem entsteht ein weiterer Container mit einem rund 13 Quadratmeter großen Gemeinschaftsraum mit Kühlschrank, Kochmöglichkeiten sowie Tischen und Stühlen.

Die Gesamtkosten für Container, Fundament und Ausstattung liegen bei rund 120.000 Euro. „Mit der zusätzlichen Notunterkunft schaffen wir dringend benötigte Kapazitäten und kommen unserer sozialen Verantwortung als Kommu-

ne nach“, erklärt Bürgermeister Dr. Tobias Robischon. Der Standort in Bahnhofsnahe sei bewusst gewählt worden, da er gut erreichbar und infrastrukturell angebunden sei.

Die Städte Michelstadt und Erbach wollen bei der Unterbringung obdachloser Menschen künftig enger zusammenarbeiten. Beide Kommunen sehen den betroffenen Personenkreis als gemeinsamen Sozialraum und hatten im vergangenen Jahr eine entsprechende Kooperation beschlossen. **red**

Frauen-Treff mit Kegeln im Bürgerhaus

Höchst. Die Gemeinde Höchst und die Integrationsguides laden alle Frauen aus der Gemeinde zu einem gemeinsamen Treffen ins Bürgerhaus ein. Bei der Veranstaltung steht das Thema „Alltag in der Gemeinde“ im Mittelpunkt. Gleichzeitig soll der Nachmittag Gelegenheit bieten, miteinander ins Gespräch zu

kommen, neue Kontakte zu knüpfen und sich auszutauschen.

Teilnehmerinnen können außerdem die Kegelbahn im Bürgerhaus am Montmelianer Platz nutzen. Für Getränke ist gesorgt. Für das Kegeln werden saubere Schuhe, möglichst Sportschuhe, benötigt. Das Treffen findet am Samstag, 21.

März, ab 15.30 Uhr im Bürgerhaus Höchst, Montmelianer Platz 4, statt. Wegen der Baustelle erfolgt der Zugang zur Kegelbahn über den Bürgerhaus-Eingang in der Wilhelminenstraße. Eine Anmeldung ist nicht erforderlich, die Teilnahme ist kostenlos.

Besonders willkommen sind auch Frauen, die noch nicht

lange in Deutschland leben. Die Veranstaltung findet im Rahmen des Förderprogramms KISI (Kommunale Integrationsguides zur Stärkung der Integrationserfolge) statt, das von der Europäischen Union finanziert und vom Land Hessen kofinanziert wird. Zielgruppe sind vor allem Drittstaatsangehörige. **red**



GROSSE LAGERAKTION BIS 31. MÄRZ 2026: BESTE KONDITIONEN, SOFORT VERFÜGBAR.



BMW 120 **20x VERFÜGBAR**



Ab EUR 88,- im Monat¹⁾

125 kW (170 PS), Neuwagen, LED-Schweinerwerfer & Heckleuchten, Klimaautomatik, Sportlenkrad, Curved Display, BMW Live Cockpit Plus u.v.m.

Energieverbrauch kombiniert: 5,3 l/100 km (WLTP); CO₂-Emissionen kombiniert: 121 g/km (WLTP); CO₂-Klasse(n): D; Leistung: 125 kW (170 PS); Hubraum: 1.499 cm³; Kraftstoff: Benzin; Abbildung/en zeigt/en Sonderausstattungen.

28.999,- €¹⁾
Baraktionspreis

10.930,- €²⁾
Ersparnis

UNSER ANPASSBARES FINANZIERUNGSANGEBOT*)

Anzahlung: 3.777,- €	
Fahrzeugpreis: 28.060,93 €	Laufzeit: 24 Monate
Sollzinssatz p.a.: 3,92 %	Effektiver Jahreszins: 3,99 %
Nettodarlehensbetrag: 24.283,93 €	Darlehensgesamtbetr.: 26.179,20 €
Bereitstellungskosten: 999,- €	zzgl. Zielrate (24. R.): 24.155,20 €

23x monatliche Finanzierungsrate*: **ab 88,- €**

BMW 216 Gran Coupé **12x VERFÜGBAR**



Ab EUR 98,- im Monat¹⁾

90 kW (122 PS), Neuwagen, BMW Live Cockpit Plus mit BMW Curved Display, Sitzheizung für Fahrer und Beifahrer, Alarmanlage, Parking Assistant, Active Park Distance Control und Rückfahrkamera, Sportlenkrad, u.v.m.

WLTP Energieverbrauch kombiniert: 5,9 l/100km; WLTP CO₂-Emissionen kombiniert: 134 g/km; CO₂-Klasse: D; Leistung: 90 kW (122 PS); Hubraum: 1.499 cm³; Kraftstoff: Benzin; Abbildung/en zeigt/en Sonderausstattungen.

29.399,- €¹⁾
Baraktionspreis

11.063,- €²⁾
Ersparnis

UNSER ANPASSBARES FINANZIERUNGSANGEBOT*)

Anzahlung: 3.999,- €	
Fahrzeugpreis: 28.431,57 €	Laufzeit: 24 Monate
Sollzinssatz p.a.: 3,92 %	Effektiver Jahreszins: 3,99 %
Nettodarlehensbetrag: 24.432,57 €	Darlehensgesamtbetr.: 26.330,70 €
Bereitstellungskosten: 999,- €	zzgl. Zielrate (24. R.): 24.076,70 €

23x monatliche Finanzierungsrate*: **ab 98,- €**

BMW X1 sDrive20i **25x VERFÜGBAR**



Ab EUR 166,- im Monat¹⁾

125 kW (170 PS), Neuwagen, Sport-Lederlenkrad, BMW Live Cockpit Plus mit BMW Curved Display, Parking Assistant inkl. Active Park Distance Control und Rückfahrkamera, BMW Operating System 9 mit Navigation, u.v.m.

Energieverbrauch kombiniert: 5,8 l/100 km (WLTP); CO₂-Emissionen kombiniert: 130 g/km (WLTP); CO₂-Klasse(n): D; Leistung: 125 kW (170 PS); Hubraum: 1.499 cm³; Kraftstoff: Benzin; Abbildung/en zeigt/en Sonderausstattungen.

36.988,- €¹⁾
Baraktionspreis

11.662,- €²⁾
Ersparnis

UNSER ANPASSBARES FINANZIERUNGSANGEBOT*)

Anzahlung: 4.999,- €	
Fahrzeugpreis: 35.962,12 €	Laufzeit: 24 Monate
Sollzinssatz p.a.: 3,92 %	Effektiver Jahreszins: 3,99 %
Nettodarlehensbetrag: 30.963,12 €	Darlehensgesamtbetr.: 33.330,- €
Bereitstellungskosten: 1.049,- €	zzgl. Zielrate (24. Rate): 29.512,- €

23x monatliche Finanzierungsrate*: **ab 166,- €**

AUTO + MOTORRAD

MÜLLER
Dynamik auf allen Rädern

Müller Automotive GmbH | www.bmw-mueller.com
Neue Buchener Straße 28 | 74722 Buchen
info@bmw-mueller.com | Telefon (06281) 52 85-0

Robert-Bosch-Straße 15 | 64711 Erbach
team@bmw-mueller.com | Telefon (06062) 94 30-0

*): Repräsentatives Beispiel: Folgende Angaben stellen zugleich das 2/3-Beispiel gem. § 6a Abs. 3 PAngV dar. Ein Finanzierungsangebot/Leasingangebot der BMW Bank GmbH, Heidemannstr. 164, 80939 München, Gültig solange Vorrat reicht, alle Preise inkl. der gegebenenfalls gesetzlich anfallenden Umsatzsteuer, Stand 03/2026, inkl. Bereitstellungs- und Sollzinsgebühren für die gesamte Vertragslaufzeit, Druckfehler, Zwischenverkauf, Änderungen und Irrtümer vorbehalten. Aktion nur gültig bis zum 31.03.2026 und nur solange der Vorrat reicht. Zwischenverkauf vorbehalten.

1) Alle Preise inkl. der gegebenenfalls gesetzlich anfallenden Umsatzsteuer; inkl. Bereitstellungs- und Sollzinsgebühren.
2) Preisvorteil gegenüber der UPE/UPE= unverbindliche Preisempfehlung des Herstellers, Preisliste Deutschland.



ntnews trends

Eintritt frei

Verbrauchermesse Bad König-Zell mit über 50 Ausstellern

FREITAG, SAMSTAG & SONNTAG 20.03.-22.03.2026

Sonntag Verkauf von 12.00 bis 18.00 Uhr

ZAHLREICHE MARKTSTÄNDE ZU DEN THEMEN:



Großes SERVICE-
WOCHENENDE



AKTIONEN

- Gravur- und Stickaktion
- Hersteller Fachberatungen
- Kochvorführung

Und Vieles mehr!



¹⁾ Sie erhalten die Lieferung geschenkt ab einem Einkaufswert von 999,-, die Montage geschenkt ab einem Einkaufswert von 2.499,- und die Entsorgung Ihrer alten Möbel geschenkt ab einem Einkaufswert von 2.999,-. Für die Entsorgung gilt: Möbel müssen an der Bordsteinkante witterungsgeschützt und ohne Umwege für unser Lieferpersonal zur Mitnahme erreichbar sein. Gilt nur für Möbel- und Küchenkaufverträge, die während des Aktionszeitraums getätigt, angezählt und unterschrieben wurden. Gilt nicht für Boutique, z.B. Leuchten, Haushaltswaren und Heimtextilien. Ausgenommen sind Barverkäufe. Nicht mit anderen Vorteilsaktionen kombinierbar. Der Rechtsweg ist ausgeschlossen.

Verkauf solange der Vorrat reicht. Modell-, Farb- u. Maßabweichungen sowie Preisirrtümer u. Liefermöglichkeiten sind vorbehalten. Alle Betten ohne Rahmen, Auflagen & Deko. Alle Maße sind Ca.-Maße. Alle reduzierten Vorzugspreise sind Barzahlungsabholpreise gültig bei Teilnahme an unserem Stammkunden-Programm der Kempf-Mobile PremiumCard. *Rabatt anwendbar auf unsere Hauslistenpreise des jeweiligen Herstellers und zusätzlich EXTRA-RABATT. Bei Hersteller mit unverbindlicher Preisempfehlung: Miele, Gaggenau, Team 7, Leicht, Liebherr, Quooker, Bora, Flexa, Musterring, Erpo, Stressless, JOOP!, Creation by Rolf Benz, Tempur, Schöner Wohnen, Leonardo Bad Biohort, Zebra, Stern, Stern ÄRA, Lafuma, Glatz, Knipros, Tierra und Nardi ist nur der EXTRA-RABATT anwendbar. Gültig nur bei Neuaufträgen für Möbel, freigeplante Küchen und Matratzen, ausgenommen Fundgruben-, Boutique- und Fachsortimentsartikel, als Top-Angebot gekennzeichnete Artikel und alle Angebote aus unserer aktuellen Werbung. Nicht mit anderen Rabattaktionen kombinierbar. Streichpreis für Boutique- und Fachsortimentsartikel entspricht dem günstigsten Gesamtpreis der letzten 30 Tage. Bei Inanspruchnahme keine weiteren Konditionen möglich. Weitere Infos in unseren Einrichtungshäusern oder unter www.moebel-kempf.de. HR Promotion GmbH, Aschaffenburg/Nikheim.

Möbel Kempf GmbH,
Zeller Gewerbezentrum 21, 64732 Bad König-Zell,
Telefon: 0 60 63/9 50-0

Besuchen
Sie uns!

AUF DEM MESSEGELÄNDE VON:



e-mail: info@moebel-kempf.de www.moebel-kempf.de